

Comissió Consultiva de govern de Medi Ambient, Habitatge, Urbanisme i Obres

4 d'octubre de 2022

Ordre del dia

1. Pla Especial integral i de millora urbana per a l'ampliació del Museu d'Art Contemporani de Barcelona (MACBA) al barri del Raval de Barcelona (22PL16928)
2. Reurbanització de la Rambla – Àmbit Colom-Santa Madrona (àmbit 1)
3. Obres de la Via Laietana – Reurbanització tram 2.1 (Joaquím Pou-Plaça Antoni Maura).
4. Seguiment de les obres del Districte.
5. Torn obert de paraules.

01

Pla Especial integral i de millora urbana per a l'ampliació del Museu d'Art Contemporani de Barcelona (MACBA) al barri del Raval de Barcelona (22PL16928)

Antecedents:	Expedient: 22PL16928
--------------	----------------------

NOM	PLA ESPECIAL INTEGRAL I DE MILLORA URBANA PER A L'AMPLIACIÓ DEL MUSEU D'ART CONTEMPORANI DE BARCELONA (MACBA) AL BARRI DEL RAVAL DE BARCELONA		
INICIATIVA	Ajuntament de Barcelona a proposta del Consorci del Museu d'Art Contemporani de Barcelona		
EQUIP REDACTOR	TERRITORIS XLM		
RESPONSABLE	Planejament		
PLANEJAMENT VIGENT	MPGM MACBA		
TRAMITACIÓ	Aprovació Inicial		
	Aprovació Inicial	Aprovació provisional	Aprovació definitiva
	Acords Consell de Districte		
Publicació i Exposició			
	Data prevista de licitació d'obres	Data de Com. Govern dotació econòmica	
	Data prevista d'inici d'obres	Data prevista de finalització d'obres	

AL·LEGACIONS

OBJECTIUS
El present Pla té per objecte realitzar un ajustar la delimitació de les qualificacions del sòl entre els límits del sistema d'equipaments i de parcs i jardins urbans que es troben dins l'àmbit del pla, per tal donar una millor resposta tant al programa d'ampliació del Museu d'Art Contemporani de Barcelona (MACBA) com en la seva relació amb la plaça dels Àngels. Aquest ajust no suposa cap alteració significativa de la ordenació actual, ni suposa cap disminució de la superfície de zones verdes, o del conjunt de sistemes públics. Tanmateix, es manté la titularitat pública i la tipologia d'equipament cultural i/o doent prevista. L'edifici del Convent dels Àngels està catalogat amb un nivell A (BCIN), per aquest motiu el projecte arquitectònic és vinculant.

FINANÇAMENT

Els costos de construcció estimats segons el projecte d'ampliació del MACBA en la fase de projecte bàsic, són de 8,77M d'euros IVA exclòs

QUADRE DE PARÀMETRES URBANÍSTICS

Qualificació	Superfície (m2)		Diferència
	Vigent	Proposta	
0a	116,98	86,64	-31,32
0b	0	144,87	+144,87
7a	181,83	72,27	-89,56
7a(p)	90,87	90,87	0
7b	893,12	869,13	-23,99
Total	1.262,58	1.262,58	0

Sostre màxim sobre rasant: 2.272,40 m2st
--

Expedient: 22PL16928

DESCRIPCIÓ

L'any 2020 l'Ajuntament de Barcelona inicia la tramitació de la Modificació del Pla General Metropolità per a l'ordenació de l'ampliació del Museu d'Art Contemporani de Barcelona (MACBA) al Raval que es troba aprovada definitivament i va ser publicada al DOGC en data de 11 de novembre de 2021.

El present PEIMU introdueix unes modificacions que consisteixen en un intercanvi entre sòls qualificats de sistema de parcs i jardins urbans i sòls qualificats de sistema d'equipaments, per tal de permetre l'ampliació del museu en els termes que finalment van servir de base per a la convocatòria del concurs arquitectònic que va tenir lloc a la primavera de 2021.

La proposta resultant guanyadora del concurs és la realitzada per la UTE Harquitectes + Christ & Gartenbein.

El programa previst per a l'ampliació del museu es desenvolupa en tres plantes sobre rasant i una planta soterrani. En la planta baixa es situen els espais d'accés, comunicació i serveis, i diversos espais expositius que en un futur també es preveu ampliar sobre l'edifici del Convent. En les altres dues plantes pis es desenvolupa la resta del programa expositiu. En la planta soterrani es situen els magatzems i espais logístics del museu per ús ítem.

Els paràmetres d'ordenació que contempla el present PEIMU són els que determina la MPGM per a l'ordenació de l'ampliació del MACBA, amb es ajustos necessaris en coherència amb el projecte vinculant.

El tipus d'ordenació és el de volumetria específica de configuració flexible, on es defineixen uns g àl·l·ls màxims on s'haurà d'insoriure el volum de l'edificació. Els paràmetres específics són:

- Es defineix un perímetre regulador que incorpora la volumetria de l'edificació i les noves façanes del museu a la plaça dels Àngels.
- El perfil regulador de l'edificació principal es delimita a PB+2, amb una alçada màxima de 21,38 m per sobre la cota de referència de la planta baixa que correspon a la cota de la planta baixa actual de l'antic dormidor del Convent dels Àngels.
- Espais de transició amb l'edifici del Convent dels Àngels: Per garantir la protecció dels elements d'interès patrimonial, es defineixen com uns espais de contacte entre el nou edifici i el Convent dels Àngels, amb l'objectiu fomentar la correcta integració d'ambdós edificis: amb l'edifici de l'antic dormidor del Convent dels Àngels i amb l'absis de la capella del Convent dels Àngels.
- Per la fa el sostre màxim, la MPGM fixava el sostre màxim per a l'ampliació de l'edificació en 2.015m² sobre rasant. Per altra banda projecte arquitectònic que s'està treballant preveu l'enderoc d'algun petit volum afegit sobre l'edifici original del Convent dels Àngels amb l'objectiu de garantir una millor integració de la nova façana en el conjunt. D'aquesta manera, el sostre final d'intervenció, és la suma dels 2.015 m² d'ampliació, 180 m² de sostre a substituir i 97,40 m² de sostre existent sobre el que s'intervé. El sostre resultant d'intervenció és de 2.272,40m².

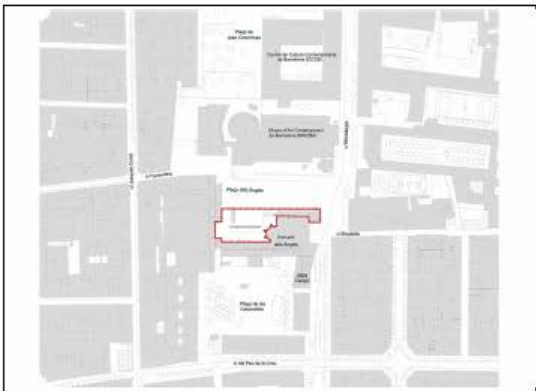
JUSTIFICACIÓ DEL SISTEMA D'ESP AIS LLIURES. Aquest planejament altera la qualificació i l'ús urbanístic de determinades zones verdes. No obstant es garanteix el manteniment de la superfície i de la funcionalitat dels sistemes.

ACORD

APROVAR inicialment, de conformitat amb l'article 68.1a) de la Carta Municipal de Barcelona, el Pla Especial Integral i de Millora Urbana per a l'ampliació del Museu d'Art contemporani de Barcelona (MACBA) al barri del Raval de Barcelona, al Districte de Ciutat Vella, d'iniciativa pública de l'Ajuntament de Barcelona a instància del Consorci MACBA, EXPOSAR-LO al públic pel termini d'un mes. SOTMETREL al Consell Municipal per a la seva aprovació definitiva i DONAR-NE compte a la Comissió d'Ecologia, Urbanisme, Infraestructures i Mobilitat.



SITUACIÓ



EMPLAÇAMENT



ORTOFOTO



PLANEJAMENT VIGENT



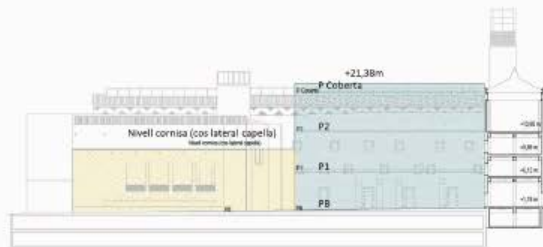
PLANEJAMENT PROPOSAT



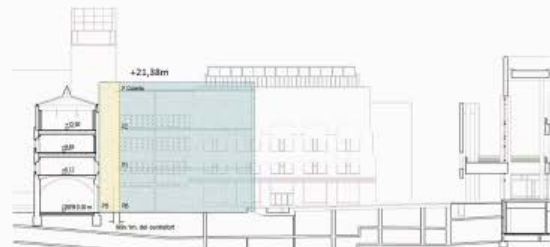
RENDER DE LA PROPOSTA



PLANTA D'ORDENACIÓ PROPOSADA



FAÇANA D'ORDENACIÓ A LA PLAÇA DELS ANGELS



SECCIÓ D'ORDENACIÓ

02

Reurbanització de la Rambla – Àmbit Colom-Santa Madrona (àmbit 1)



FASE 1: OBRA D'ARRIBADA
INICI 03/10/22

FASE 6: EXECUCIÓ DEL PAS
DE VEHICLES PER LA
VIRADURA LATERAL D'OTRE
INICI 03/10/22, en funció
de treure el bicicleta

FASE 7: ZONA PROVISIONAL
VIANANTS, COCOTXES, BICICLETES
INICI quan acabi la fase D

FASE 1: EXECUCIÓ
D'ARRIBADA D'ARRIBADA
INICI 03/10/22

FASE 1: OBRA D'ARRIBADA
D'ARRIBADA DE BARRILLES
INICI A CONFIRMAR



ZONA A EXECUTAR DESPRES DE
L'ENTRADA EN SERVEI DEL NOU
VIAL D'AMNIGUDA DESSANER

ZONA DE PAS
PROVISIONAL
DE VIANANTS

ZONA DE PAS
PROVISIONAL
DE VIANANTS

ZONA DE PAS
PROVISIONAL
DE VIANANTS

Limít Projecte d'urbanització
PARADA DE BUS PROVISIONAL
LINES Nº N12 N15
CARRER BICI PROVISIONAL

AVANCE POR FASES ZONA
ROTONDA PER DECIDIR

PARADA PROVISIONAL
BUS
Trasllat de parada el
17/10/22
Vado peatonal provisional

ZONA DE PAS
PROVISIONAL
DE VIANANTS

PARADA ACTUAL BUS
Mantindrà parada fins
17/10/22

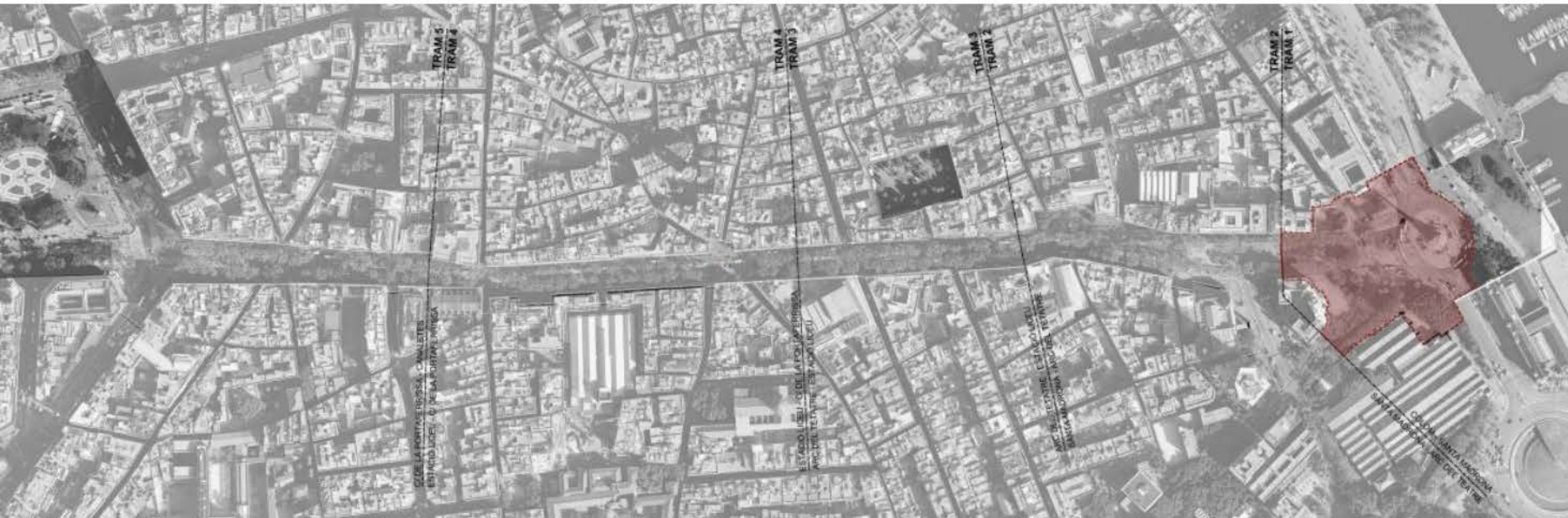
LLEGENDA DE FASES

- TANCAMENT OBRA VIANANTS
- BARRERA NEW JERSEY DE FORMIGÓ
- TANCAMENT OBRA VIANANTS +
AMB BARRERA NEW JERSEY DE FORMIGÓ
- BARRERA DE PLÀSTIC MÒBIL
- ACCÉS OBRA
- RECORREGUT VIANANTS
- CONS
- SEMAFORITZACIÓ PROVISIONAL
- ZONA D'OBRES AMB PAS PROVISIONAL DE VIANANTS
- ZONA PAS DE VIANANTS
- ZONA EN OBRES
- ZONA CONSTRUÏDA
- ZONA D'OBRES AMB INTERFERÈNCIES DE TRÀNSIT A
EXECUTAR PER MEITATS SENSE TALLAR EL TRÀNSIT
- PAS DE VEHICLES

PROJECTE EXECUTIU DE REURBANITZACIÓ DE LA RAMBLA_ AMBIT 1 COLOM-SANTA MADRONA _ DISTRICTE DE CIUTAT VELLA. BARCELONA
[ute_kmZERO]

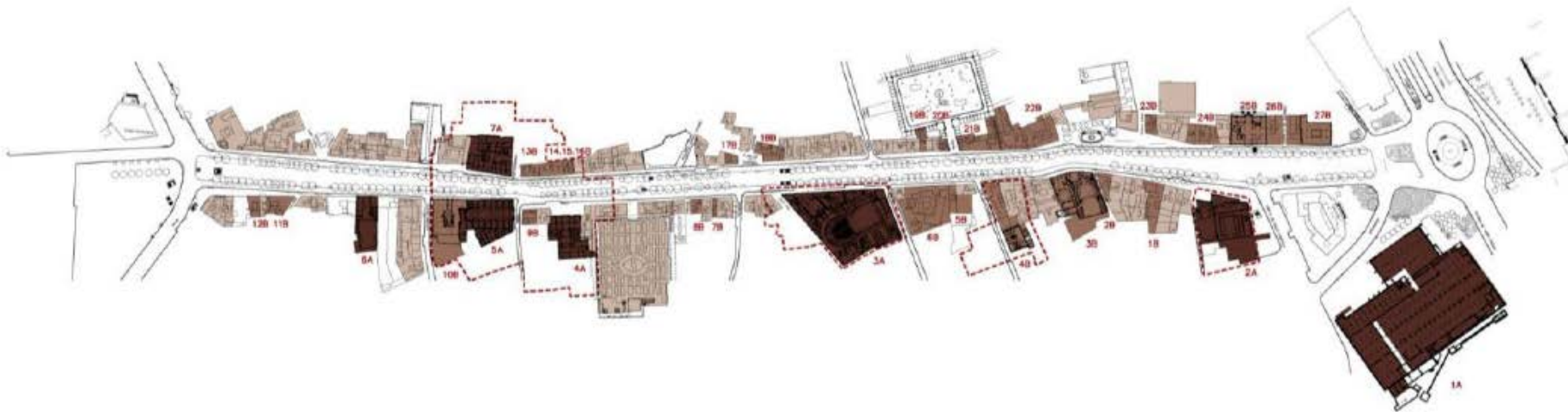


PROJECTE EXECUTIU DE REURBANITZACIÓ DE LA RAMBLA _AMBIT 1 COLOM-SANTA MADRONA _DISTRICTE DE CIUTAT VELLA. BARCELONA
[ute_kmZERO]





ARQUITECTURA EDIFICIS CATALOGATS I PROTEGITS



RELACIÓ D'EDIFICIS CATALOGATS

A _ béns culturals d'interès nacional (BCIN)

- 1A. DHASSANES _ 1282-1348
- 3A. CENTRE D'ART SANTA MÓNICA _ segle XVII
- 3A. GRAN TEATRE DEL LICEU _ 1845-47
- 4A. PALAU DE LA VERREDÀ _ 1772
- 5A. ESGLÉSIA DE BITLEM _ 1681-1732
- 6A. TEATRE POLORAMA _ 1883
- 7A. PALAU MOJA _ 1774-89

B _ béns culturals d'interès local (BCIL)

- 1B. EDIFICI D'HABITATGES _ n. segle XIX
- 2B. CASA XURIGLER _ n. segle XIX
- 3B. TEATRE PRINCIPAL _ f. segle XVIII/1845
- 4B. CASA FRADERA _ f. segle XVI/1864
- 5B. CASERNA GUÀRDIA URBANA _ 1786/90/1907-89
- 6B. HOTEL ORIENT _ 1852-70/1881
- 7B. CASA DOCTOR GENOVÉ _ 1911
- 8B. ED.D'HABITATGES _ 1840/1902
- 9B. CASA FRANCESC PIÑA _ 1890

- 10B. COMPANYIA DE TABACS DE FILIPINES _ 1890/1929
- 11B. HOTEL LLORET _ 1880
- 12B. EDIFICI D'HABITATGES _ n. segle XIX
- 13B. CASA JOSEFA NADAL _ segle XVIII
- 14B. ED.D'HABITATGES _ Laegle XVII
- 15B. ED.D'HABITATGES _ segle XVIII
- 16B. ED.D'HABITATGES _ segle XVIII
- 17B. CASA BRUNG CJAADROS _ 1858/1898
- 18B. HOTEL INTERNACIONAL _ 1830/1884

- 19B. ED.D'HABITATGES _ 1860
- 20B. ED.D'HABITATGES _ 1860
- 21B. ED.D'HABITATGES I HOTEL FORNOS _ 1860/1825
- 22B. HOTEL LES QUATRE NAGONS _ Laegle XIX/1849/1850/1854
- 23B. ED.D'HABITATGES _ Laegle XVII
- 24B. TRES ED.D'HABITATGES _ Laegle XVII
- 25B. CASA MARÇ DE REUS _ n.segle XVIII
- 26B. DOS ED.D'HABITATGES _ 1860-82
- 27B. ANTIGA FONERIA DE CANONS _ Laegle XVII/1858

LEGENDA PATRIMONI I EDIFICIS BUI TS

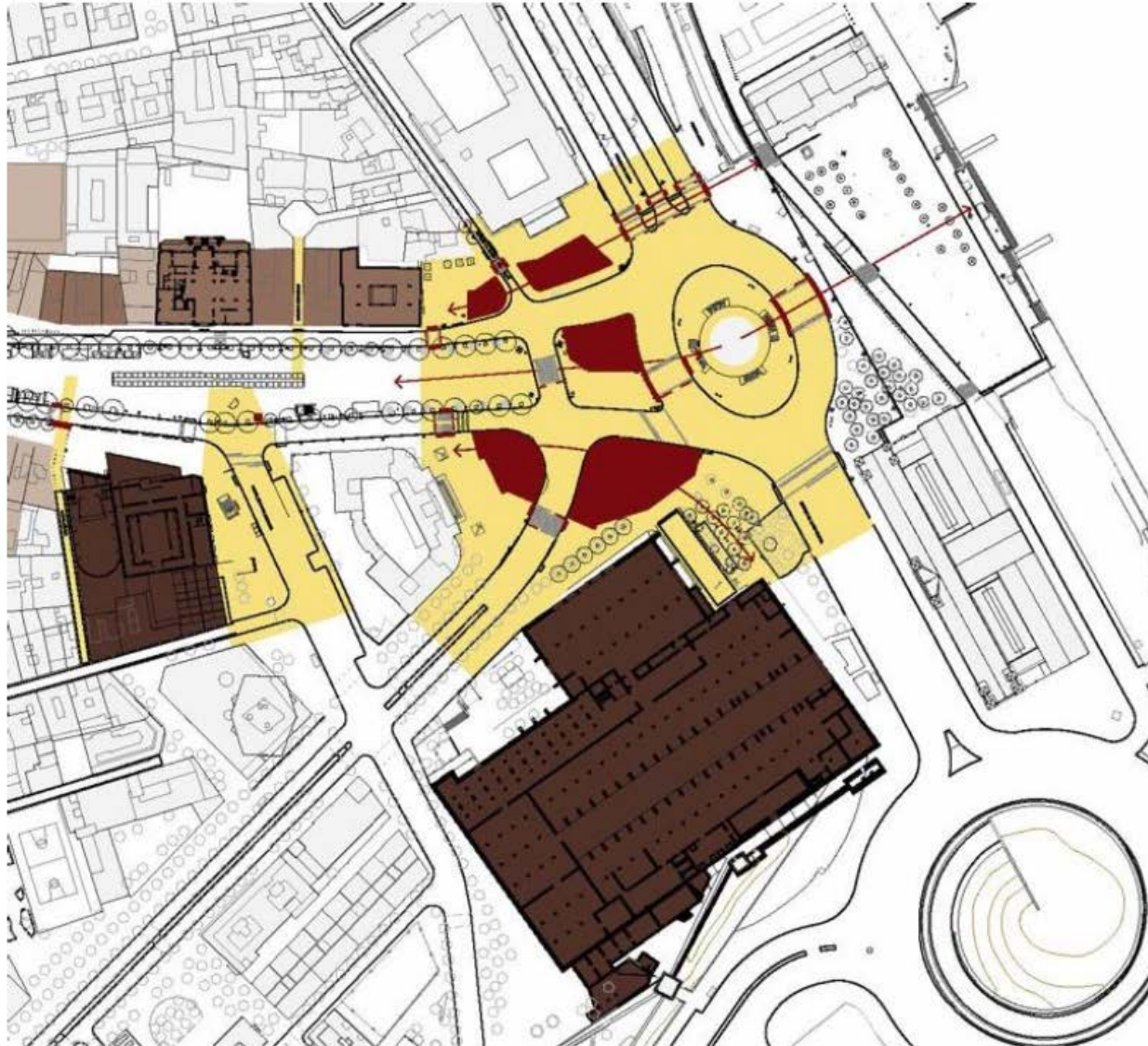
- A _ béns culturals d'interès nacional (BCIN)
- B _ béns culturals d'interès local (BCIL)
- C _ béns urbanísticament protegits
- Perímetre (arreu) edificis protegits

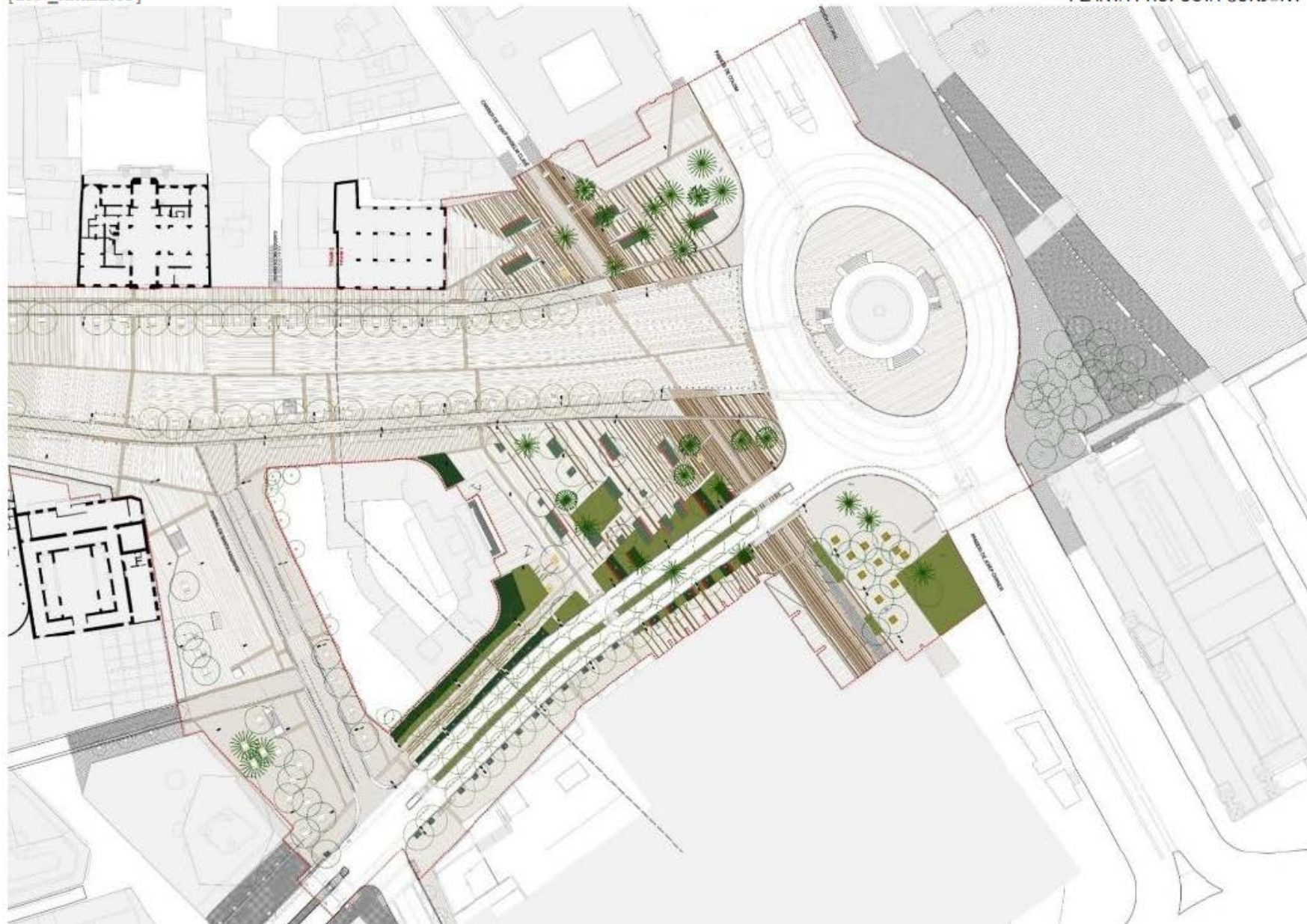
DIAGNOSI ENCREUAMENTS



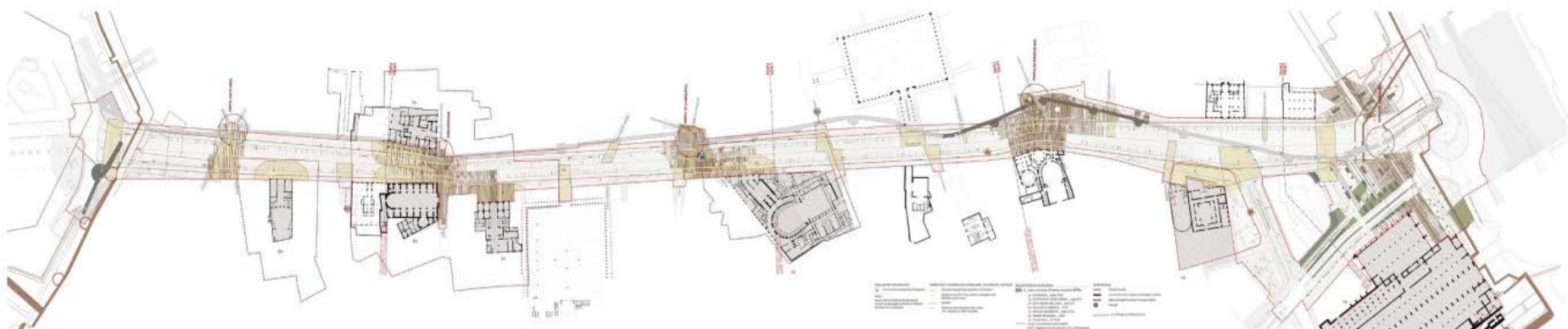
LLEGENDA DIAGNOSI_ENCREUAMENTS

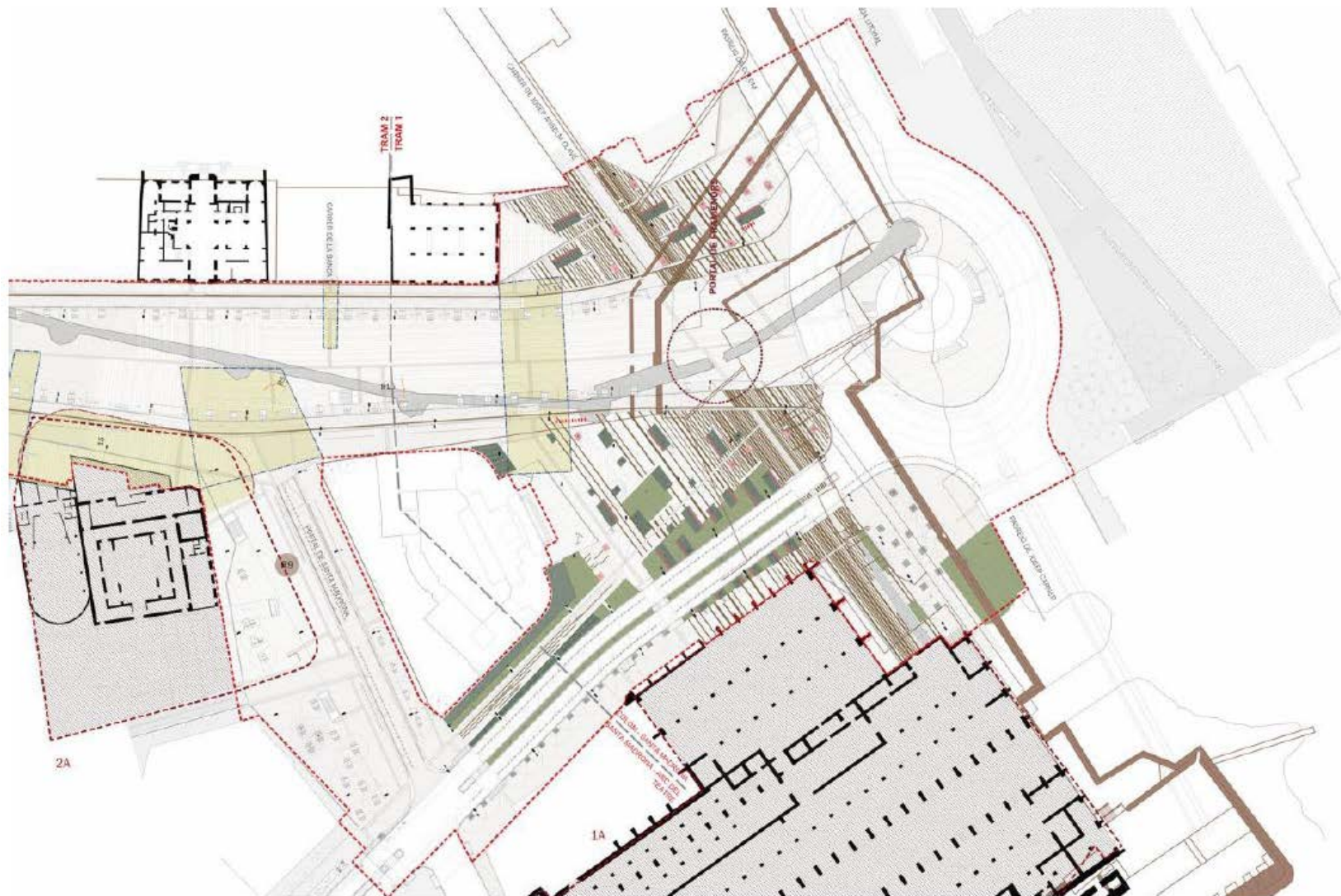
- àmbit encreuament
- escales / ascensors accés metro/FTGG_problemtics
- guais_accessos problemàtics
- elements mobiliari urbà_obstacles recorregut
- zona verda afectada a reconsiderar





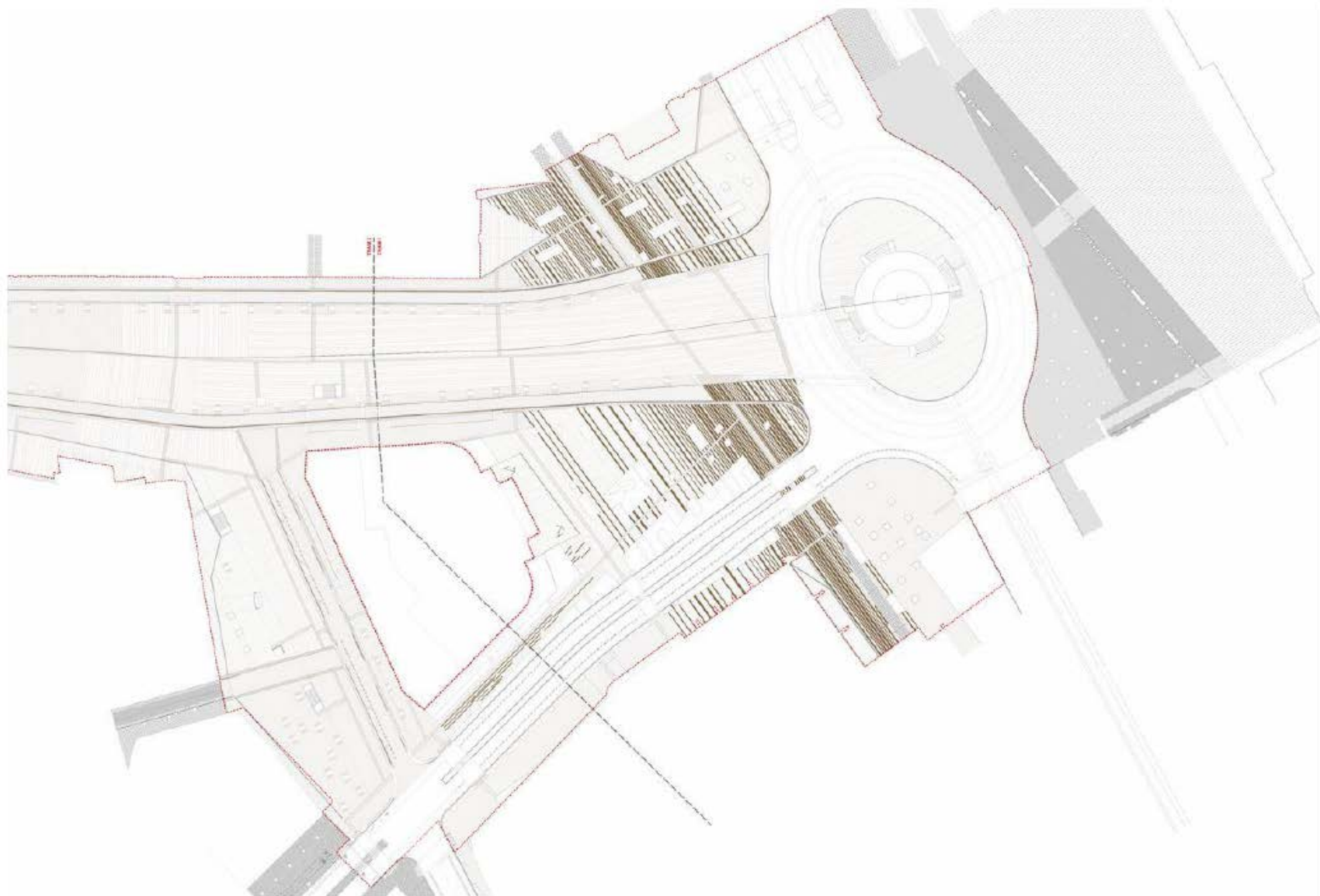
PLANTA ARQUEOLOGIA_PAVIMENTS





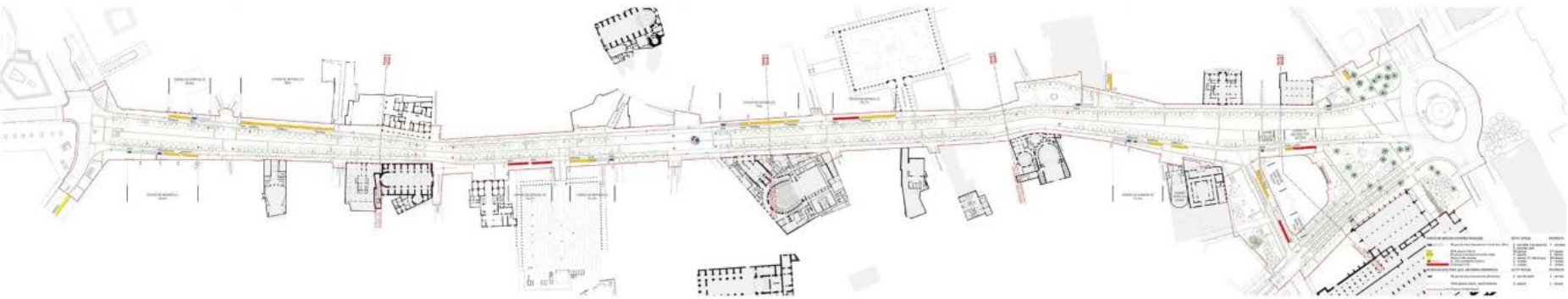
PLANTA PROPOSTA PAVIMENTS





PROJECTE EXECUTIU DE REURBANITZACIÓ DE LA RAMBLA_ **AMBIT 1 COLOM-SANTA MADRONA** _
[ute _kmZERO]

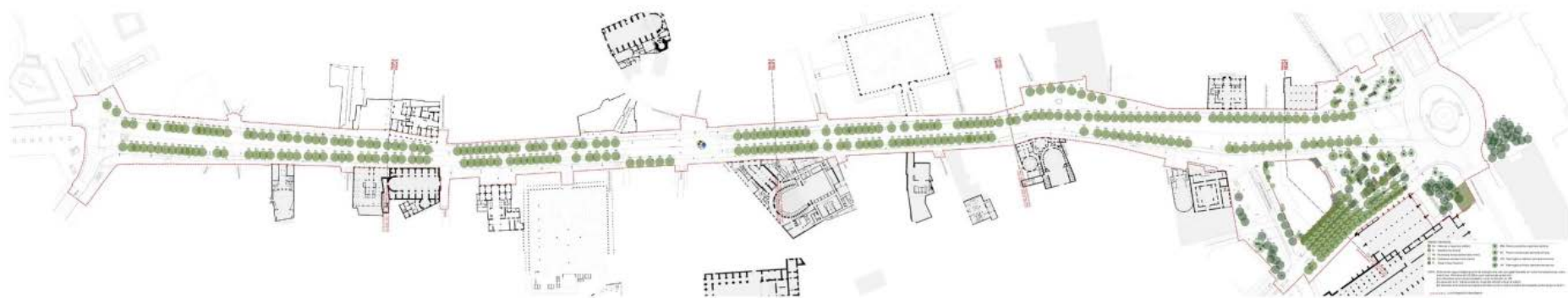
DISTRICTE DE CIUTAT VELLA. BARCELONA
PLANTA CORDÓ DE SERVEIS

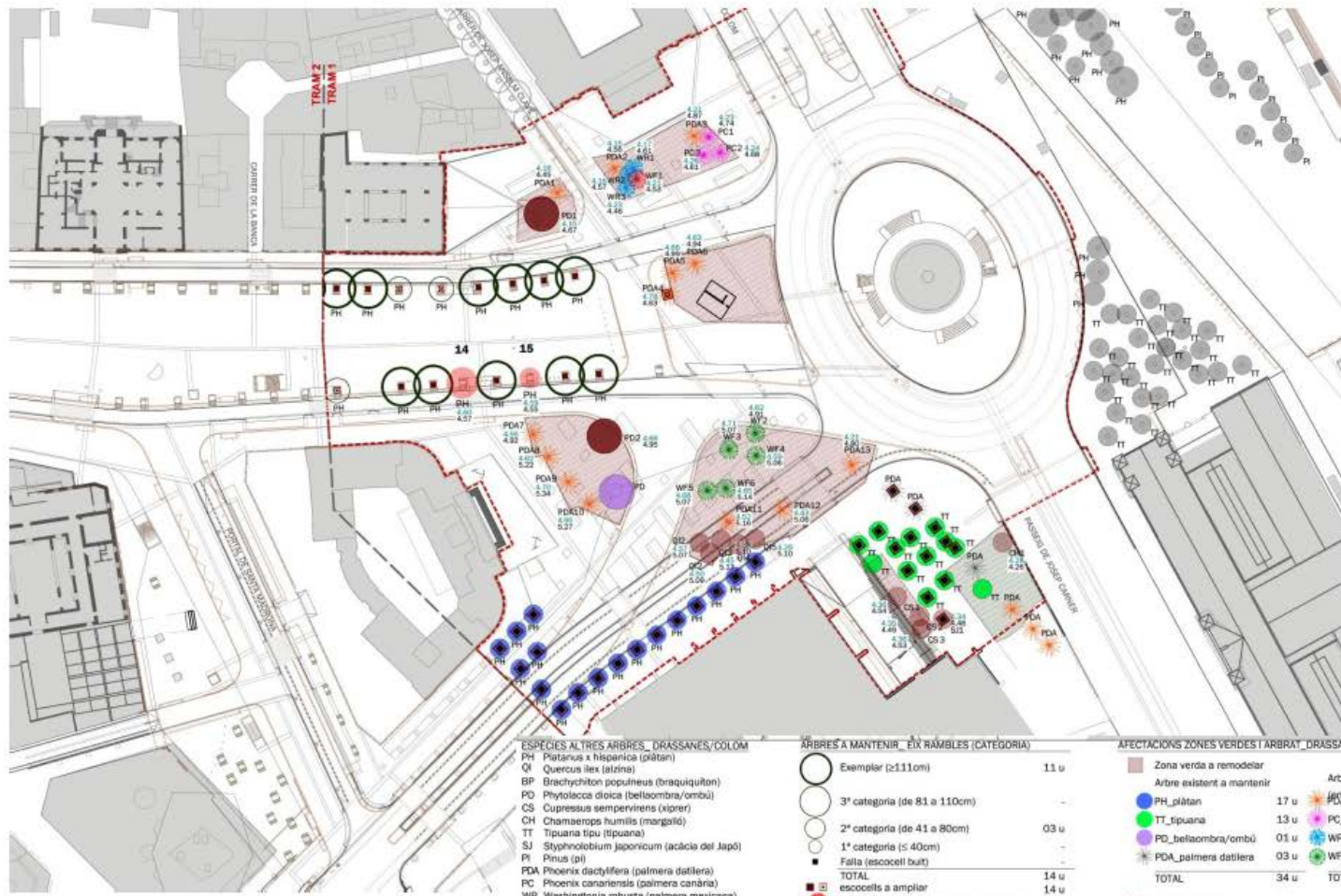




PROJECTE EXECUTIU DE REURBANITZACIÓ DE LA RAMBLA_ **AMBIT 1 COLOM-SANTA MADRONA** _
[ute_kmZERO]

DISTRICTE DE CIUTAT VELLA. BARCELONA
PLANTA ARBRAT





ESPECIES ALTRES ARBRES_ DRASSANES/COLOM

PH	Platanus x hispanica (plàtan)
QI	Quercus ilex (alzina)
BP	Brachyhiton populneus (braquiquiton)
PD	Phytolacca dioica (belloombra/ombú)
CS	Cupressus sempervirens (xiprer)
CH	Chamaerops humilis (margalió)
TT	Tipuana tipu (tipuana)
SJ	Styphnolobium japonicum (acàcia del Japó)
PI	Pinus (pi)
PDA	Phoenix dactylifera (palmera datilera)
PC	Phoenix canariensis (palmera canària)
WR	Washingtonia robusta (palmera mexicana)
WF	Washingtonia filifera (palmera de abanico)

ARBRES A MANTENIR_ EIX RAMBLAS (CATEGORIA)

Exemplar ($\geq 111\text{cm}$)	11 u
3ª categoria (de 81 a 110cm)	-
2ª categoria (de 41 a 80cm)	03 u
1ª categoria ($\leq 40\text{cm}$)	-
Falta (escocell buit)	-
TOTAL	14 u
escocells a ampliar	14 u
Arbres en mal estat (plàtans a substituir)	02 u

AFECTACIONS ZONES VERDES I ARBRAT DRASSANES/COLOM

Zona verda a remodelar	-	Arbre existent a trasplantar	-	Arbre existent a retirar	-
PH existent a mantenir	17 u	PH_plàtan	11 u	PD_belloombra/ombú	02 u
TT_tipuana	13 u	PC_palmera canària	03 u	CS_xiprer	03 u
PD_belloombra/ombú	01 u	WR_palmera mexicana	03 u	CH_margalió	01 u
PDA_palmera datilera	03 u	WF_palmera de abanico	05 u	QI_alzina	05 u
TOTAL	34 u	TOTAL	22 u	SJ_acàcia del Japó	01 u
				WF_palmera de abanico	01 u
				TOTAL	13 u
escocell eliminat	32 u				



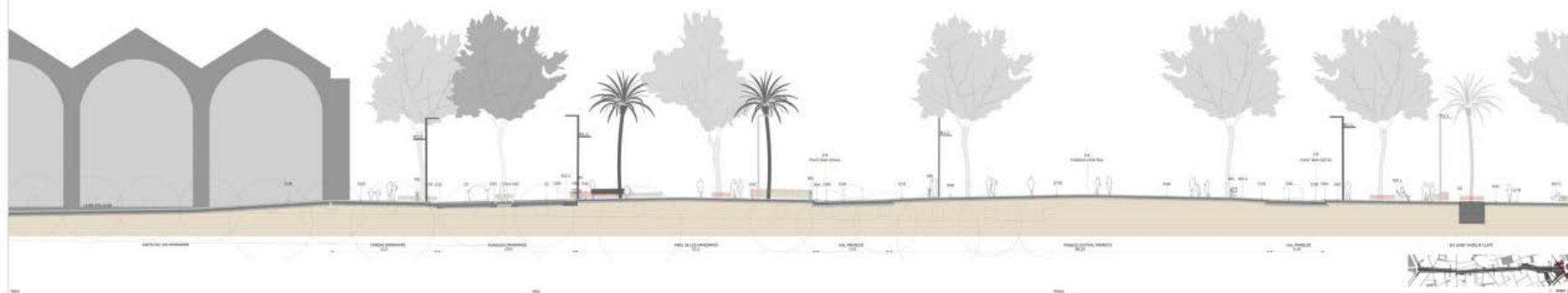
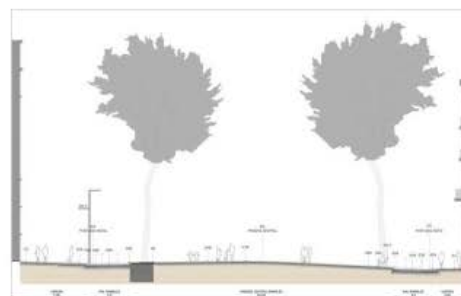


GRUP 1: arbrils en contenidor i aplanats		GRUP 2: 14-40 cm. contenidor 100 x 100 cm		GRUP 3		GRUP 4: 14-40 cm. contenidor 100 x 100 cm	
Q1	Q2	Q1	Q2	Q1	Q2	Q1	Q2
01	02	01	02	01	02	01	02
03	04	03	04	03	04	03	04
05	06	05	06	05	06	05	06
07	08	07	08	07	08	07	08
09	10	09	10	09	10	09	10
11	12	11	12	11	12	11	12
13	14	13	14	13	14	13	14
15	16	15	16	15	16	15	16
17	18	17	18	17	18	17	18
19	20	19	20	19	20	19	20
21	22	21	22	21	22	21	22
23	24	23	24	23	24	23	24
25	26	25	26	25	26	25	26
27	28	27	28	27	28	27	28
29	30	29	30	29	30	29	30
31	32	31	32	31	32	31	32
33	34	33	34	33	34	33	34
35	36	35	36	35	36	35	36
37	38	37	38	37	38	37	38
39	40	39	40	39	40	39	40
41	42	41	42	41	42	41	42
43	44	43	44	43	44	43	44
45	46	45	46	45	46	45	46
47	48	47	48	47	48	47	48
49	50	49	50	49	50	49	50
51	52	51	52	51	52	51	52
53	54	53	54	53	54	53	54
55	56	55	56	55	56	55	56
57	58	57	58	57	58	57	58
59	60	59	60	59	60	59	60
61	62	61	62	61	62	61	62
63	64	63	64	63	64	63	64
65	66	65	66	65	66	65	66
67	68	67	68	67	68	67	68
69	70	69	70	69	70	69	70
71	72	71	72	71	72	71	72
73	74	73	74	73	74	73	74
75	76	75	76	75	76	75	76
77	78	77	78	77	78	77	78
79	80	79	80	79	80	79	80
81	82	81	82	81	82	81	82
83	84	83	84	83	84	83	84
85	86	85	86	85	86	85	86
87	88	87	88	87	88	87	88
89	90	89	90	89	90	89	90
91	92	91	92	91	92	91	92
93	94	93	94	93	94	93	94
95	96	95	96	95	96	95	96
97	98	97	98	97	98	97	98
99	100	99	100	99	100	99	100

■ Canal OM (canal horitzontal)
■ Canal OM (canal vertical)
■ Canal OM (canal diagonal)
■ Canal OM (canal horitzontal)
■ Canal OM (canal vertical)
■ Canal OM (canal diagonal)

PROJECTE EXECUTIU DE REURBANITZACIÓ DE LA RAMBLA_ **AMBIT 1 COLOM-SANTA MADRONA** _
[ute_kmZERO]

DISTRICTE DE CIUTAT VELLA. BARCELONA
SECCIONS



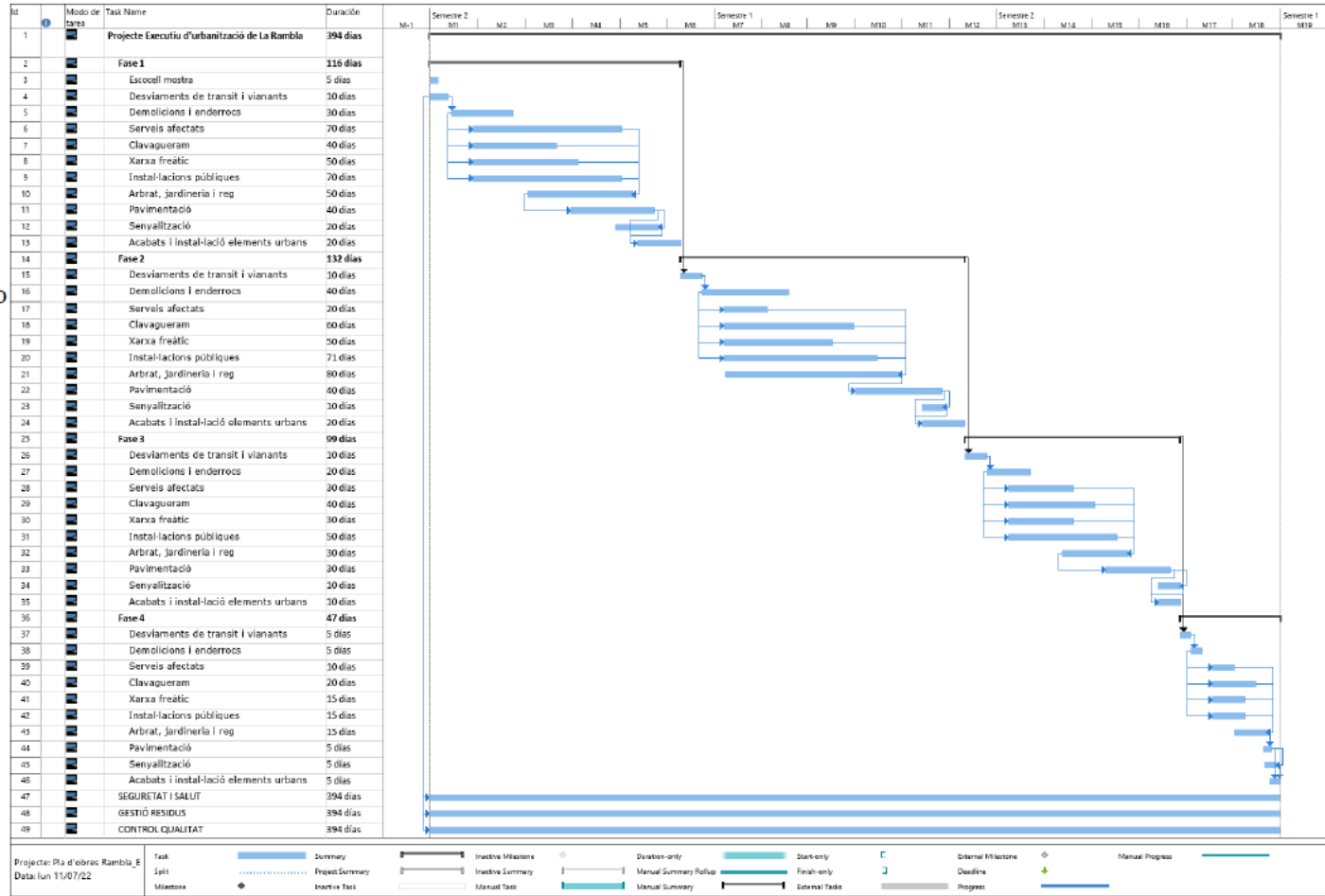




PROJECTE EXECUTIU DE REURBANITZACIÓ DE LA RAMBLA_ AMBIT 1 COLOM-SANTA MADRONA _
 [ute_kmZERO]

DISTRICTE DE CIUTAT VELLA, BARCELONA
 PLA D'OBRES

Fases d'obra previstes al projecte (pendent de validar de cara a l'execució d'obra)



Dades de l'execució:

Àmbit: Colom-Santa Madrona

Contractista: UTE Rubau- Romero Polo

Direcció d'Obra: UTE km0

Assistència tècnica: AYESA

Inici obres: 3 d'octubre de 2022

Termini obres: 18 mesos

Pressupost: 9,6 M€

- **FASE 0:** PREPARACIÓ PER A VIAL PROVISIONAL DE VORERA LATERAL COSTAT GÒTIC (ADOSSADA A FAÇANA EDIFICI DELS CANONS)
- **FASE 1:** ÀMBIT AV. DRASSANES: NOU VIAL.
ÀMBIT LA RAMBLA: CALÇADA LATERAL I MEITAT VORERA CENTRAL DE LA RAMBLA (COSTAT GÒTIC)
ÀMBIT COLOM: PART DE L'ILLA CENTRAL.
ÀMBIT DEL GOVERN MILITAR: VORERA ADJACENT A LA FAÇANA.
- **FASE 2:** ÀMBIT AV. DRASSANES: REURBANITZACIÓ DELS ENTORNS DEL NOU VIAL.
ÀMBIT LA RAMBLA: VORERA LATERAL COSTAT GÒTIC I PART VORERA LATERAL COSTAT RAVAL.
ÀMBIT COLOM: PART DE L'ILLA CENTRAL.
ÀMBIT DEL GOVERN MILITAR: VORERA.
- **FASE 3:** ÀMBIT AV. DRASSANES: VORERA ZONA COMANDÀNCIA NAVAL I MITJANA DE L'AV.DRASSANES.
ÀMBIT LA RAMBLA: CALÇADA LATERAL COSTAT RAVAL I MEITAT VORERA CENTRAL
ÀMBIT COLOM: PART DE L'ILLA CENTRAL.
- **FASE 4:** ÀMBIT LA RAMBLA: VORERA LATERAL COSTAT RAVAL
ÀMBIT COLOM: RESTA DE L'ILLA CENTRAL.
- **FASE 5:** ÀMBIT COLOM: ESPAI RODAT DE LA ROTONDA.
- **FASE 6:** ÀMBIT COLOM: RESTA DE L'ESPAI RODAT DE LA ROTONDA.

Fases d'obra previstes al projecte (pendent de validar de cara a l'execució d'obra)

ÀMBIT AV. DRASSANES: NOU VIAL.

ÀMBIT LA RAMBLA: CALÇADA LATERAL I MEITAT VORERA CENTRAL DE LA RAMBLA (COSTAT GÒTIC)

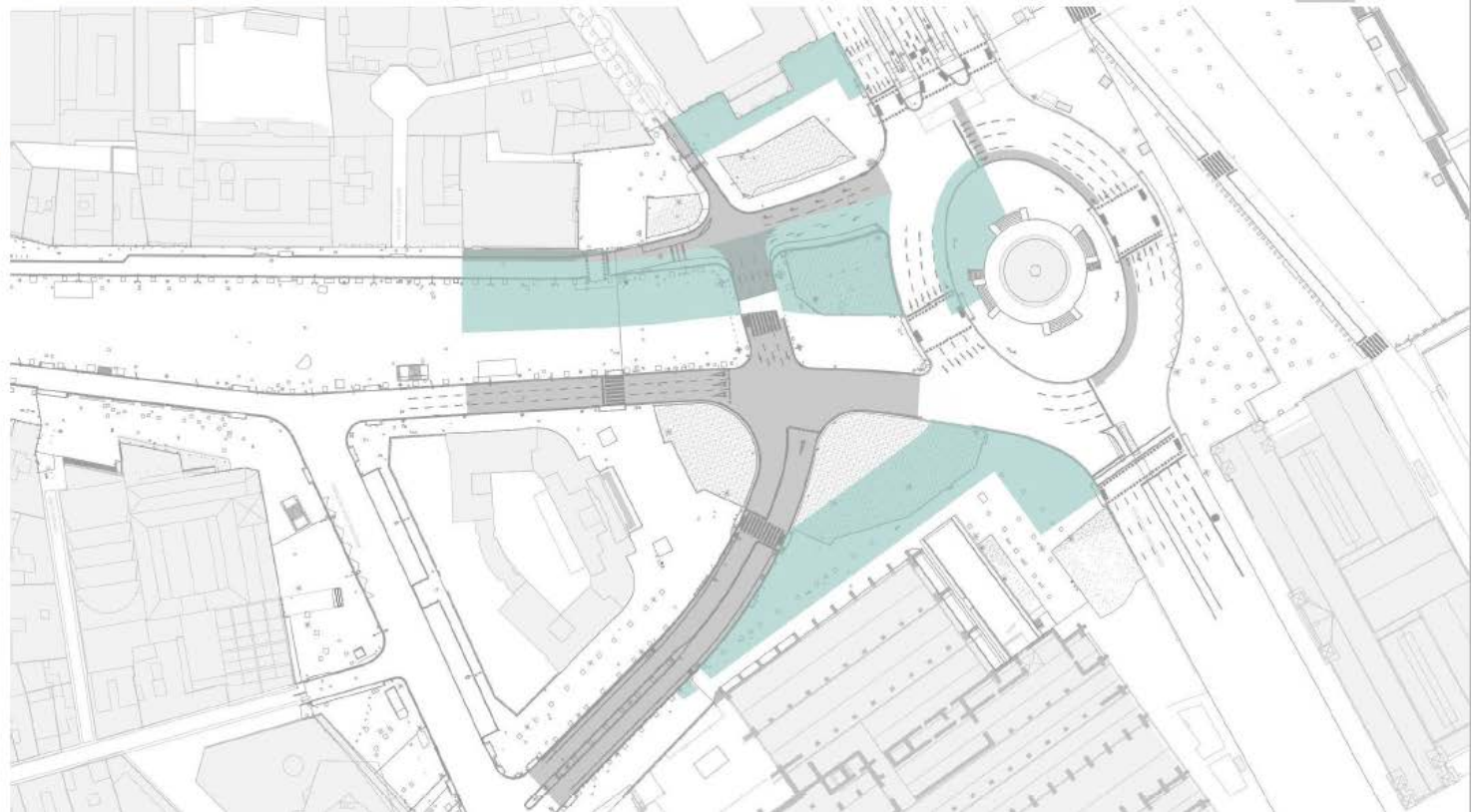
ÀMBIT COLOM: PART DE L'ILLA CENTRAL.

ÀMBIT DEL GOVERN

MILITAR: VORERA

ADJACENT A LA FAÇANA.

DURACIÓ PREVISTA
116 DIES
(5,3 MESOS)



Fases d'obra previstes al projecte (pendent de validar de cara a l'execució d'obra)

ÀMBIT AV. DRASSANES: REURBANITZACIÓ DELS ENTORNS DEL NOU VIAL.

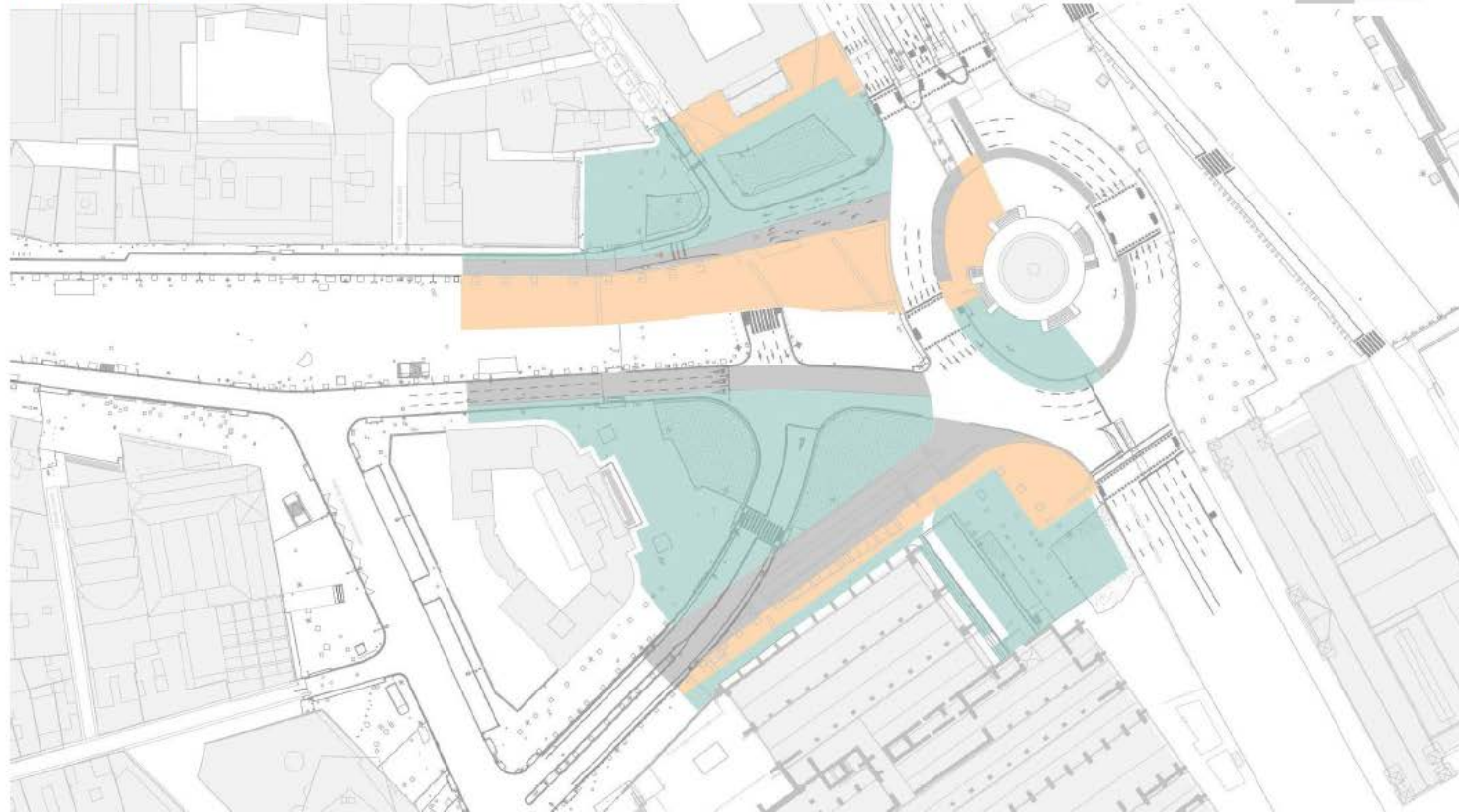
ÀMBIT LA RAMBLA: VORERA LATERAL COSTAT GÒTIC I PART VORERA LATERAL COSTAT RAVAL.

ÀMBIT COLOM: PART DE L'ILLA CENTRAL.

ÀMBIT DEL GOVERN

MILITAR: RESTA DE
VORERA.

DURACIÓ PREVISTA
132 DIES
(6,0 MESOS)



LLEGENDA DE FASES

- ZONA EN OBRES
- ZONA CONSTRUÏDA
- PLA DE VOHICLES

Fases d'obra previstes al projecte (pendent de validar de cara a l'execució d'obra)

ÀMBIT AV. DRASSANES: VORERA ZONA COMANDÀNCIA NAVAL I MITJANA DE L'AV.DRASSANES.

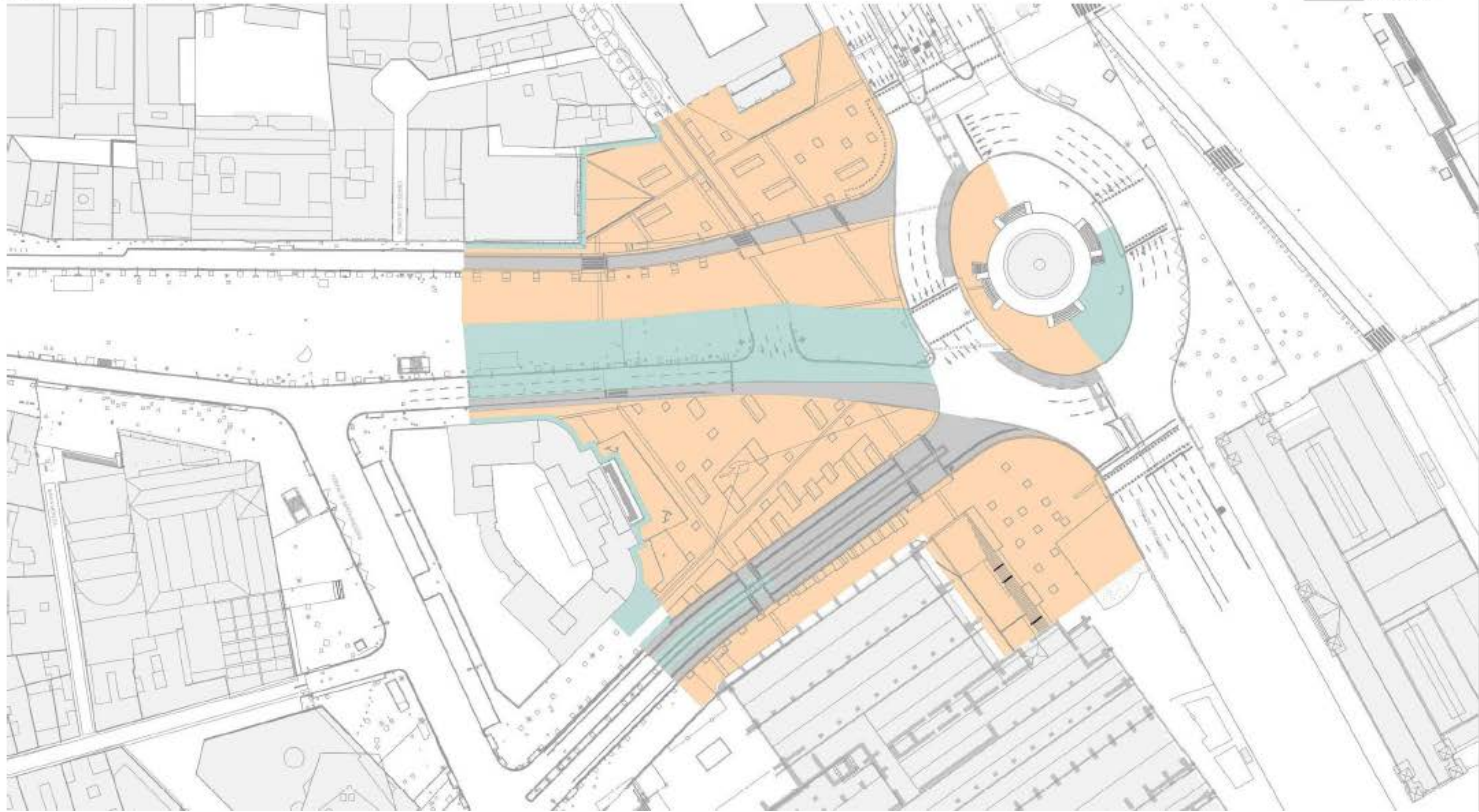
ÀMBIT LA RAMBLA: CALÇADA LATERAL COSTAT RAVAL I MEITAT VORERA CENTRAL

ÀMBIT COLOM: PART DE L'ILLA CENTRAL.

LLEGENDA DE FASES



DURACIÓ PREVISTA
99 DIES
(4,5 MESOS)

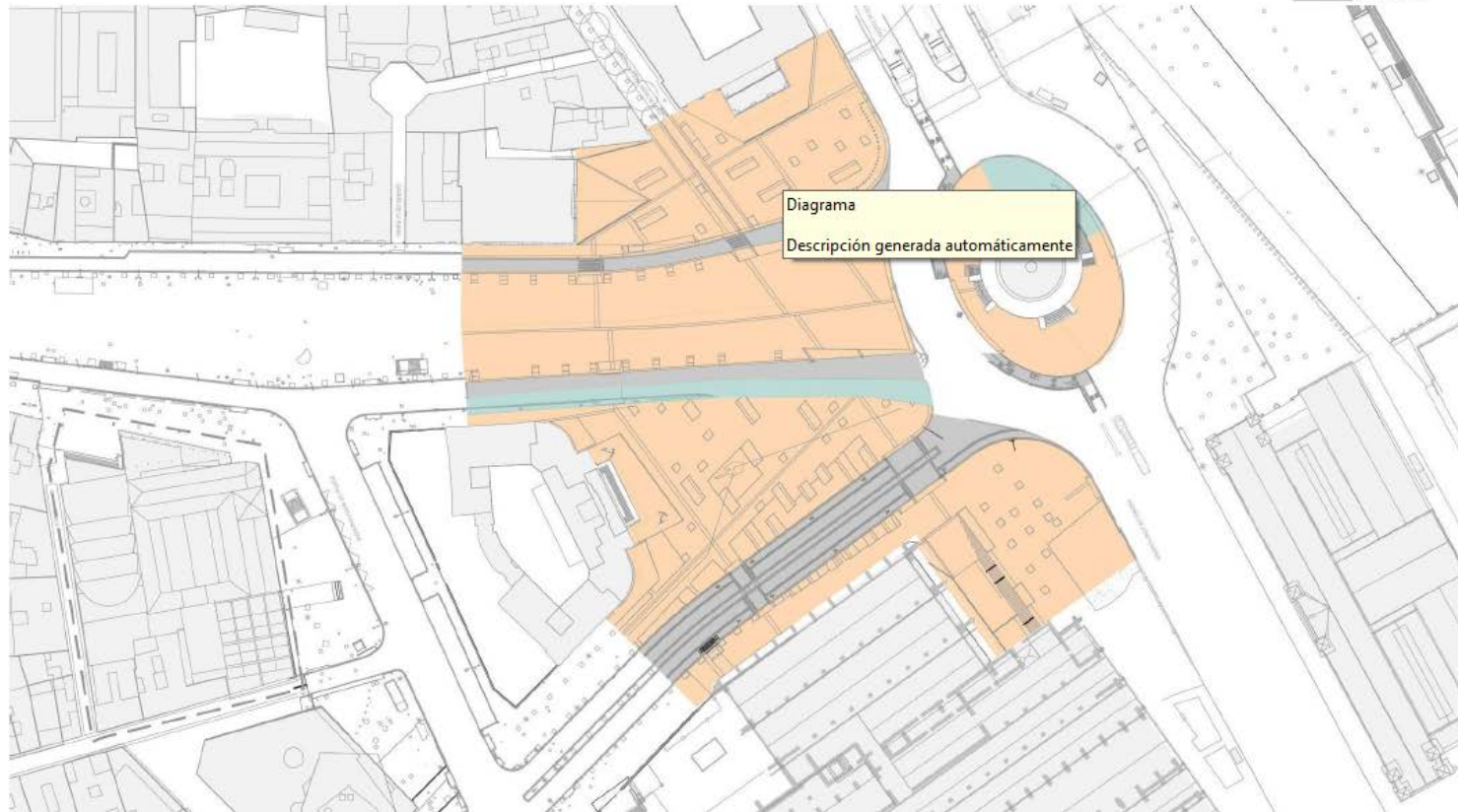


Fases d'obra previstes al projecte (pendent de validar de cara a l'execució d'obra)

ÀMBIT LA RAMBLA: VORERA LATERAL COSTAT RAVAL

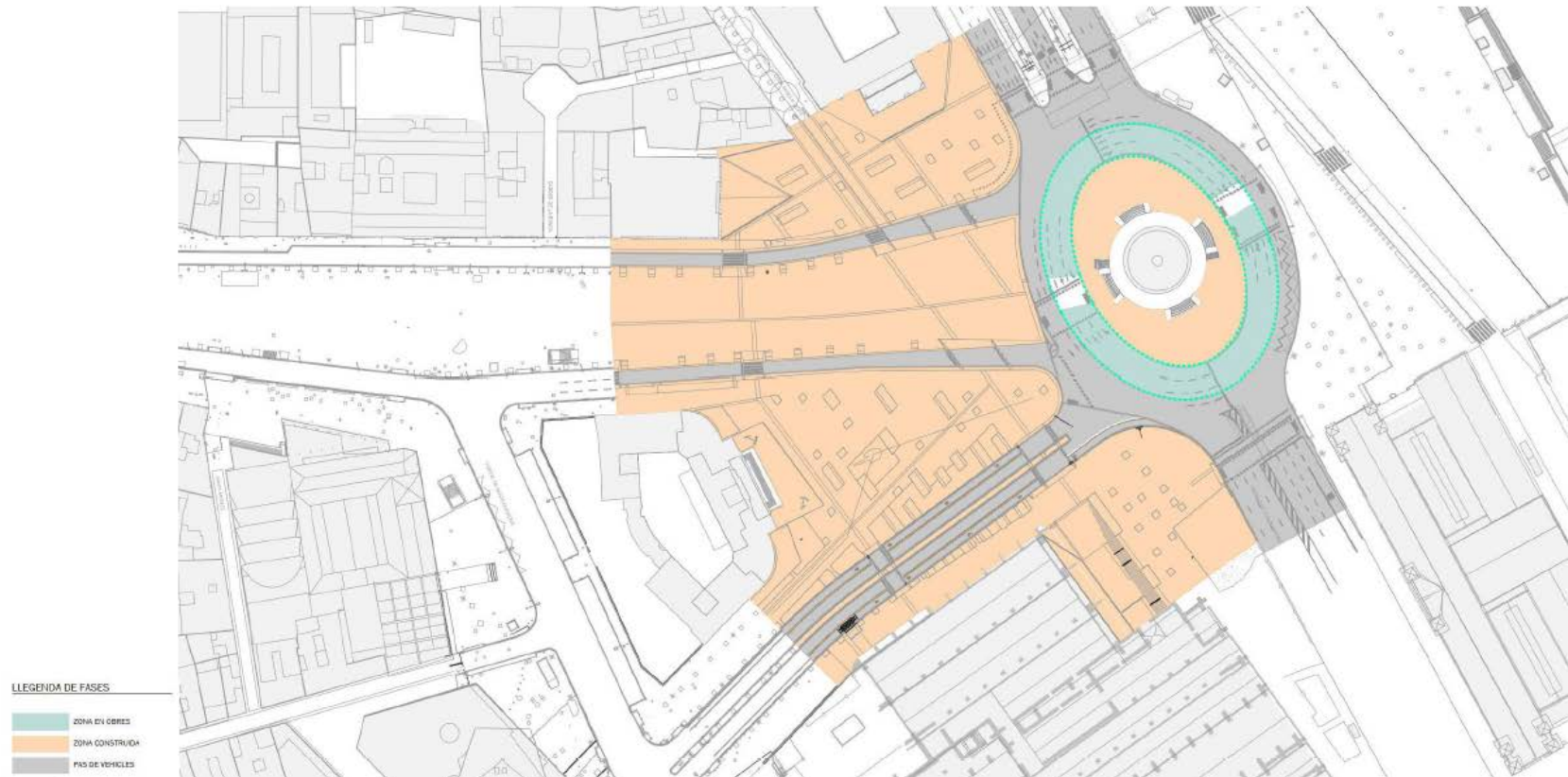
ÀMBIT COLOM: RESTA DE L'ILLA CENTRAL.

DURACIÓ PREVISTA
47 DIES
(2,2 MESOS)



ÀMBIT COLOM: ESPAI RODAT DE LA ROTONDA.

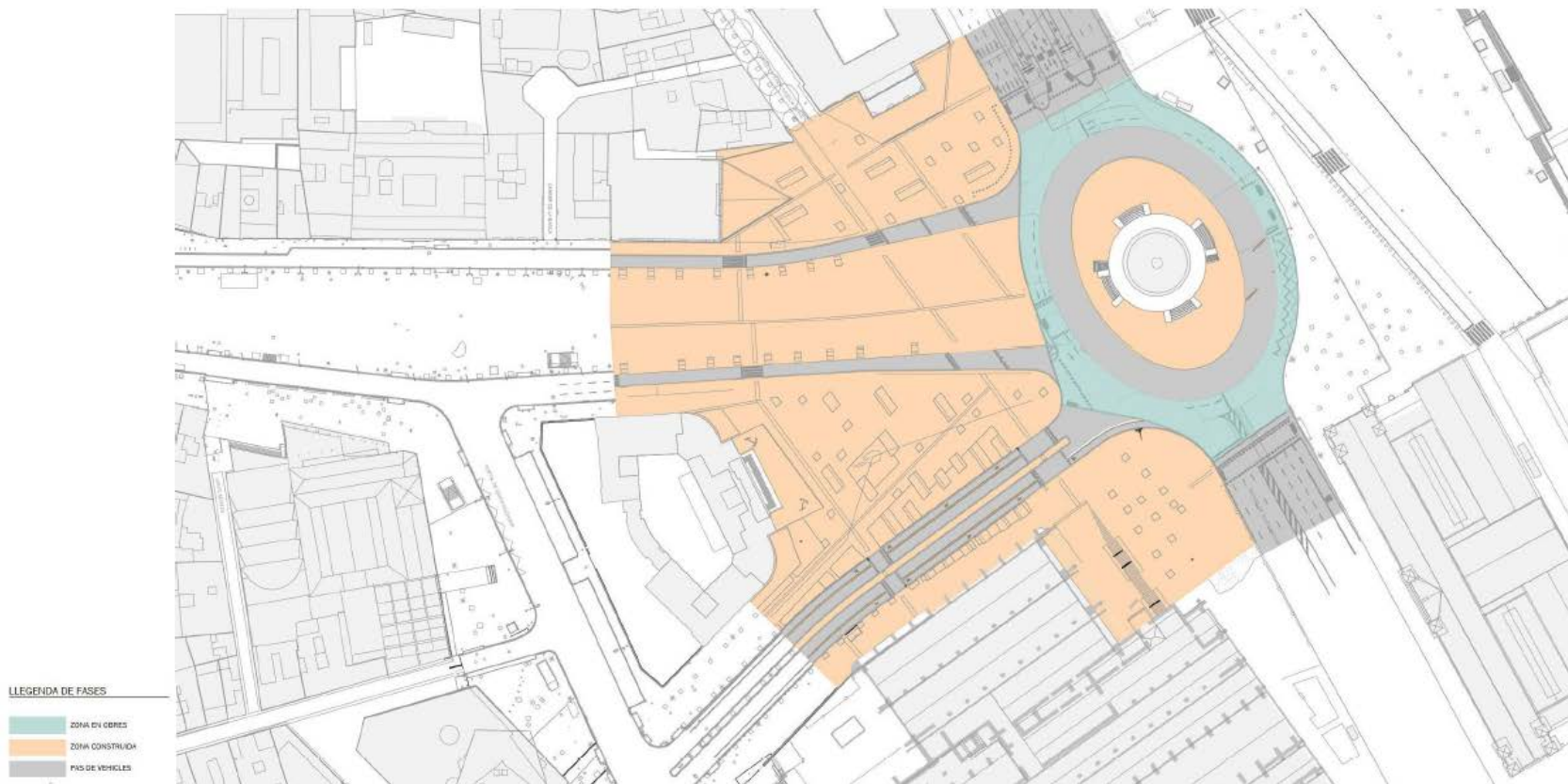
Fase independent a les anteriors. Es plantejarà executar-la d'acord amb el Comitè d'Obres de l'Ajuntament de Barcelona i la Guàrdia Urbana en el període més idoni perquè suposi el menor impacte a la circulació en l'àmbit.



Fases d'obra previstes al projecte (pendent de validar de cara a l'execució d'obra)

ÀMBIT COLOM: RESTA DE L'ESPAI RODAT DE LA ROTONDA

Fase independent a les anteriors. Es plantejarà executar-la d'acord amb el Comitè d'Obres de l'Ajuntament de Barcelona i la Guàrdia Urbana en el període més idoni perquè suposi el menor impacte a la circulació en l'àmbit.

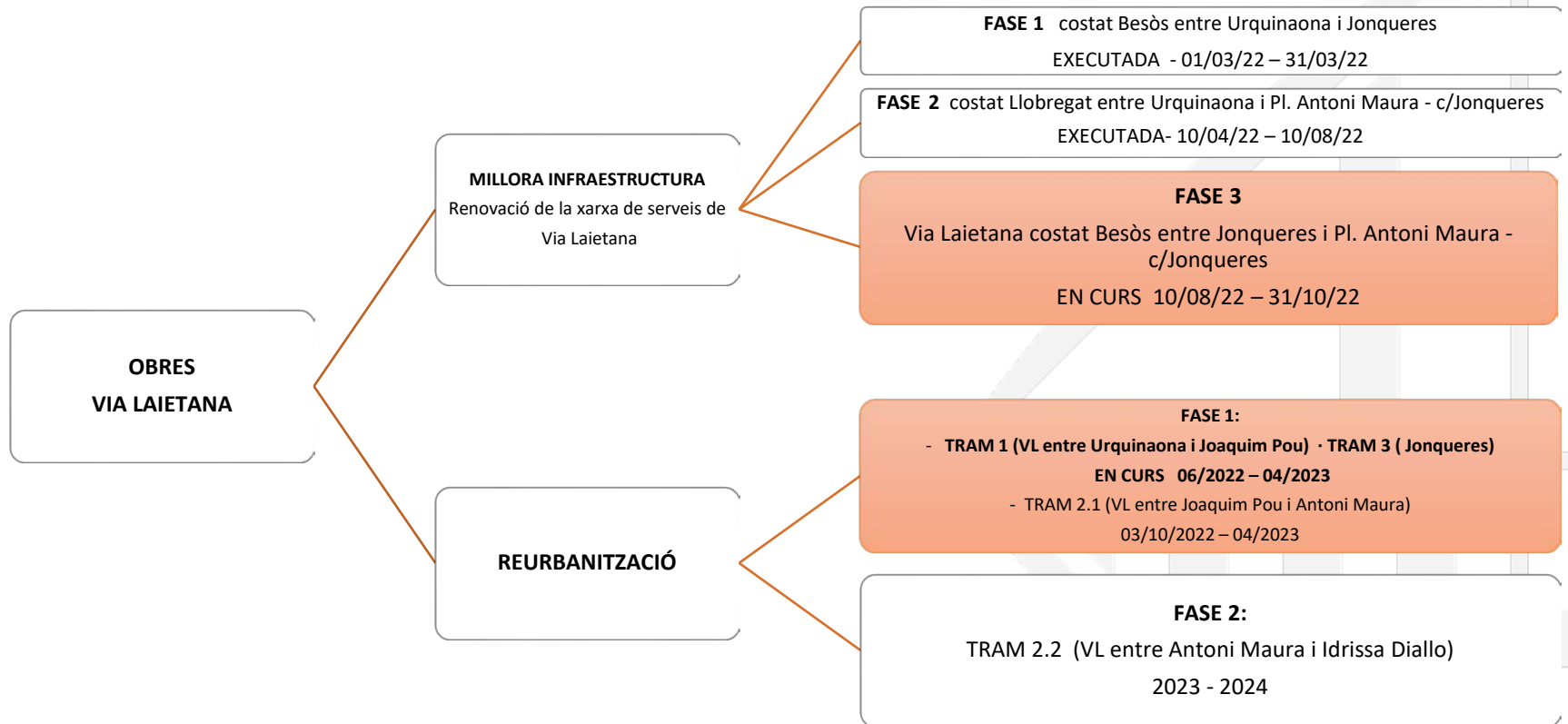


RESUM D'AFECTACIONS ALS USOS

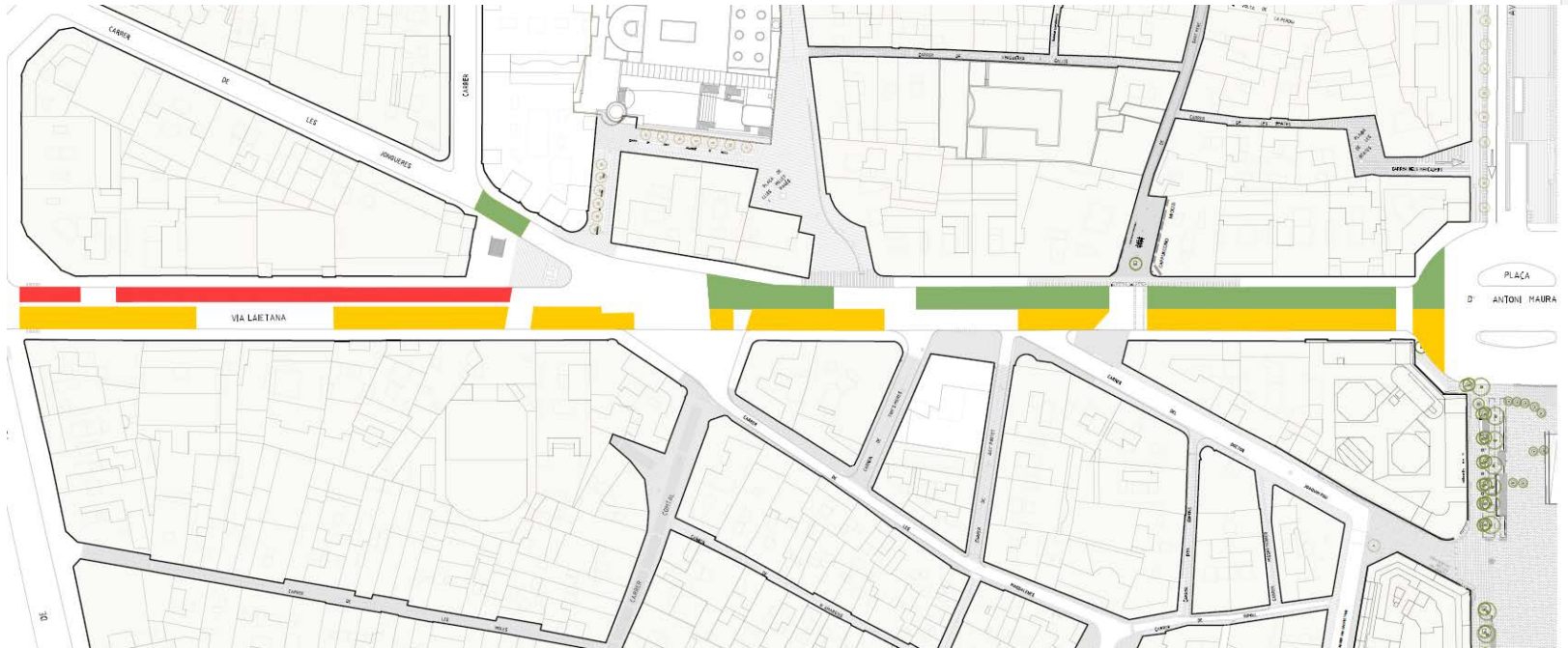
- Manteniment del trànsit en ambdós sentis a la Rambla i l'Avinguda de les Drassanes
- Manteniment del recorregut per a vianants a l'espai central de la Rambla
- Garantia d'accés en tot moment a habitatges, comerços i edificis
- Accés a guals i aparcaments operatius, en cas d'afectació puntual s'avisarà amb suficient antelació
- Accés de vehicles d'emergències garantit




03

**Obres de la Via Laietana – Reurbanització tram 2.1
(Joaquím Pou-Plaça Antoni Maura).**

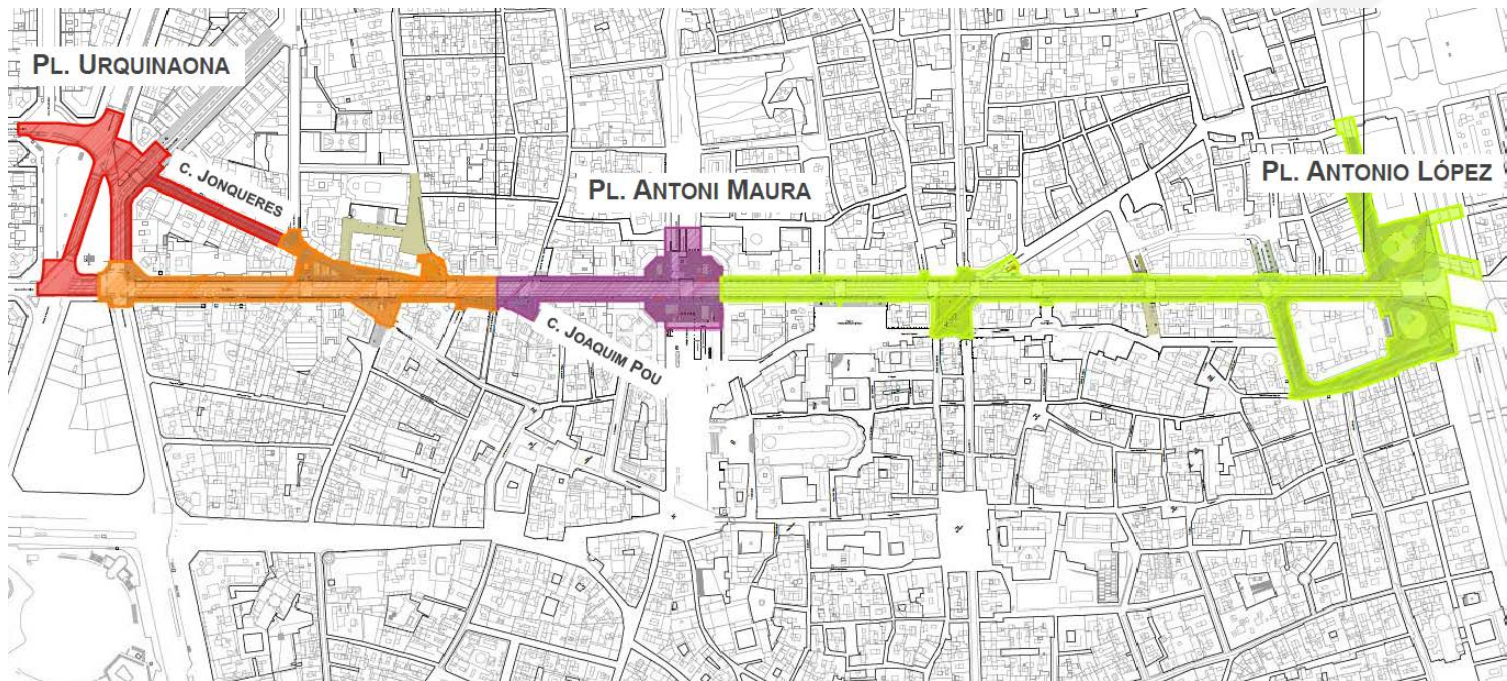



Via Laietana - Infraestructura




-  FASE 1 – EXECUTADA
-  FASE 2 – EXECUTADA
-  FASE 3 – EN CURS


Via Laietana - Reurbanització



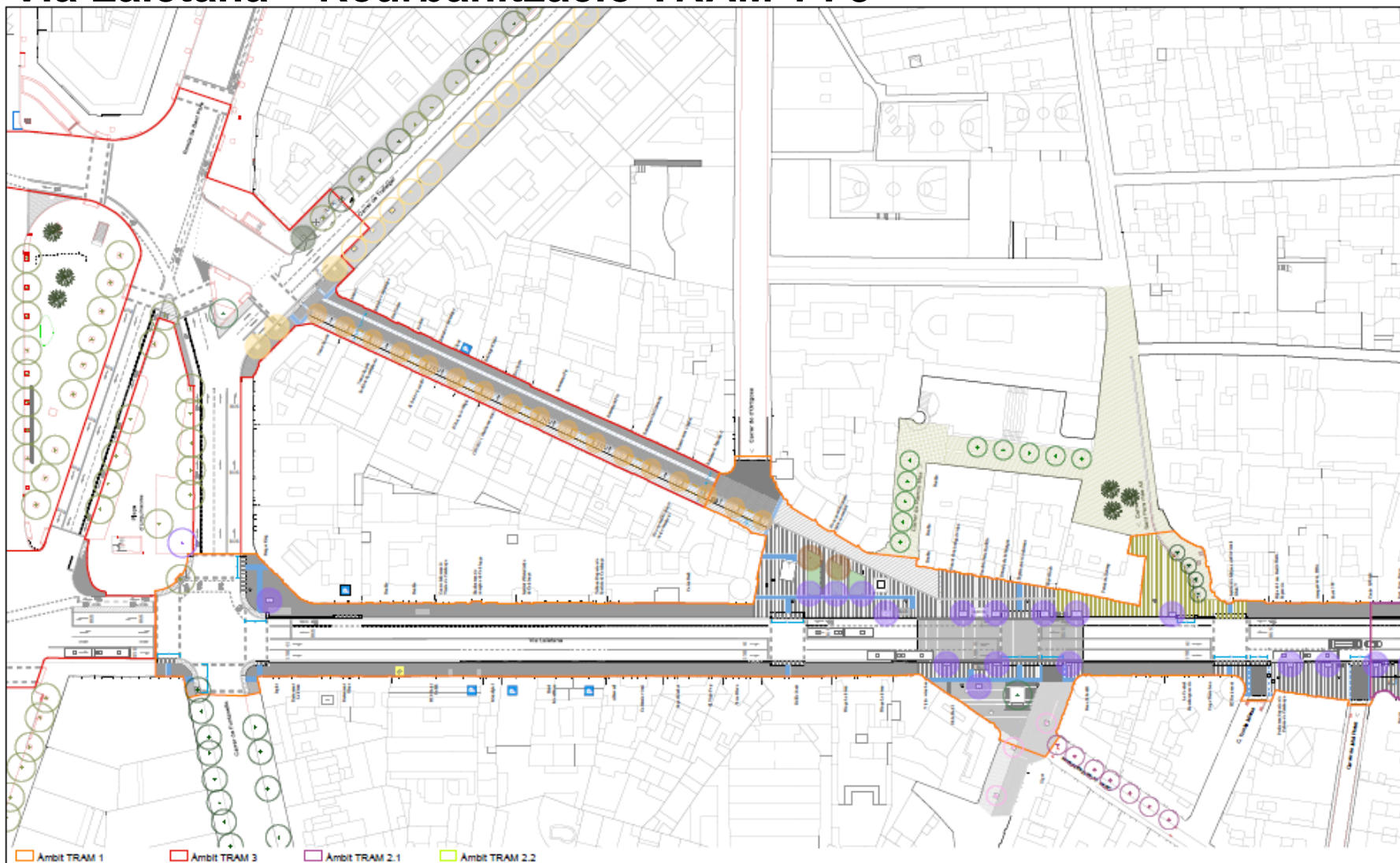
 Àmbit TRAM 1 EN CURS

 Àmbit TRAM 3 EN CURS

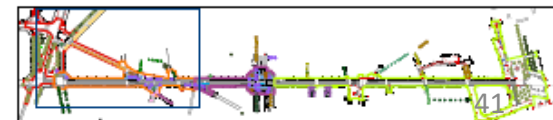
 Àmbit TRAM 2.1 03/10/2022 – 04/2023

 Àmbit TRAM 2.2 2023/2024

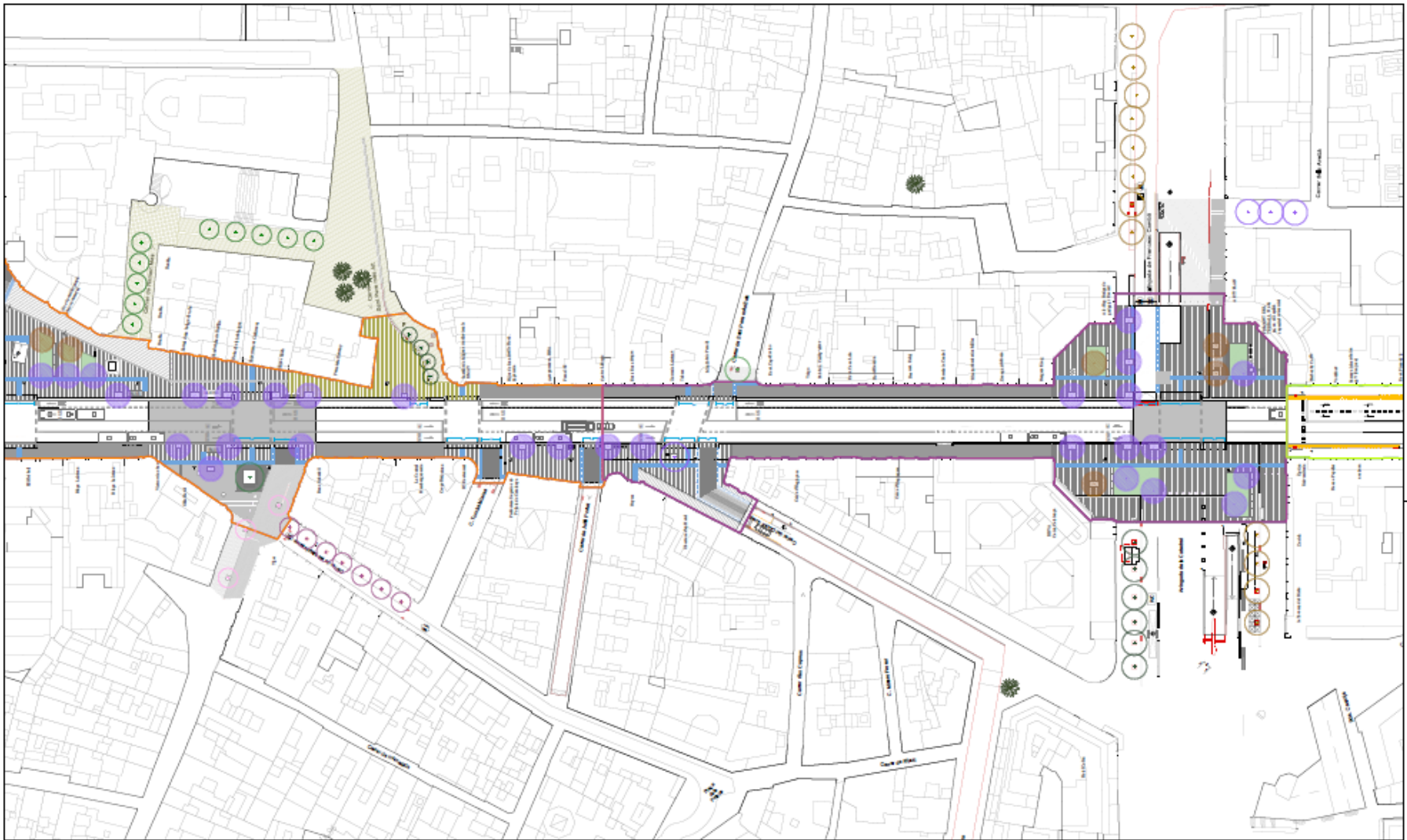
Via Laietana – Reurbanització TRAM 1 i 3



■ Ambit TRAM 1
 ■ Ambit TRAM 3
 ■ Ambit TRAM 2.1
 ■ Ambit TRAM 2.2



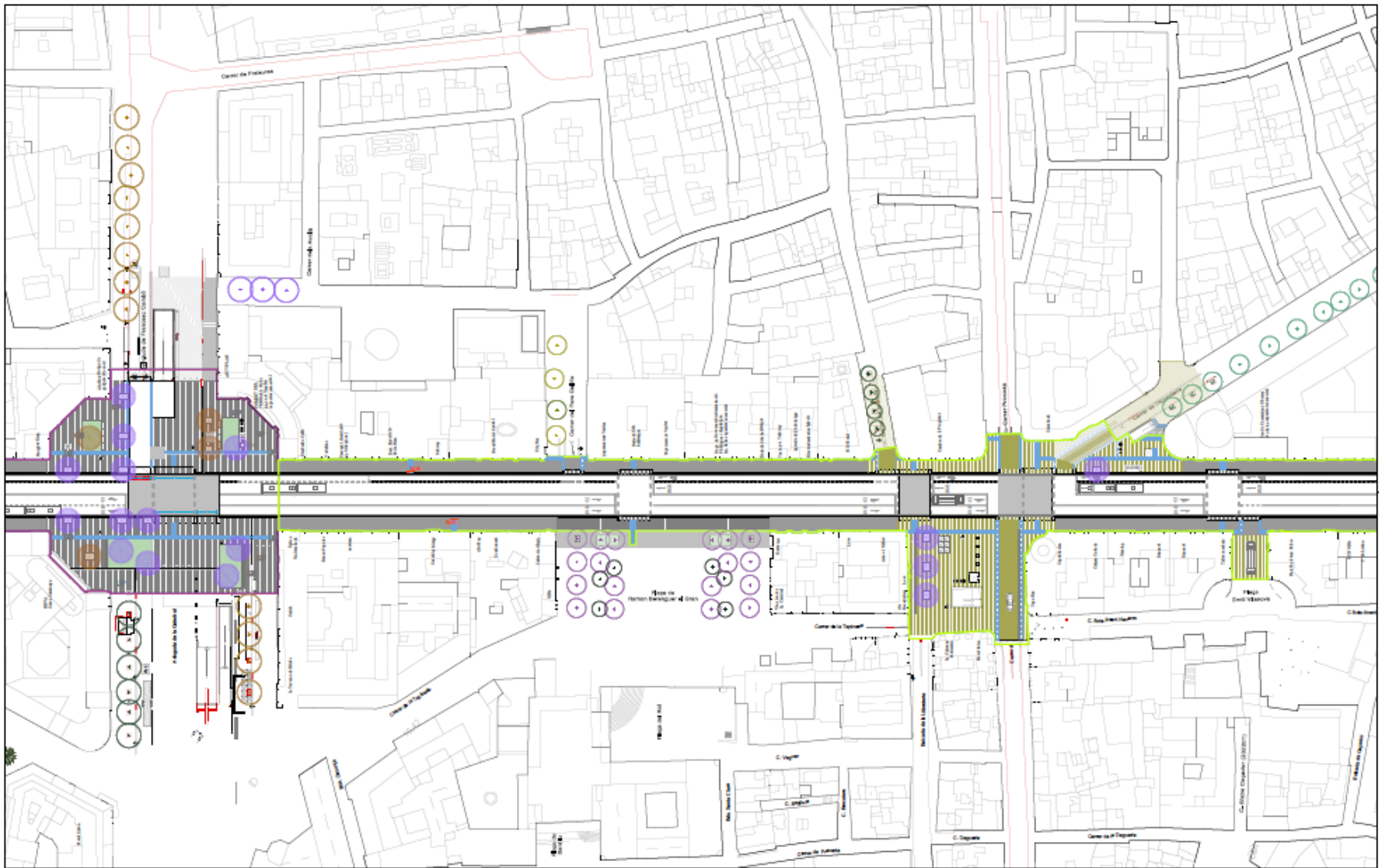
Via Laietana – Reurbanització TRAM 2.1



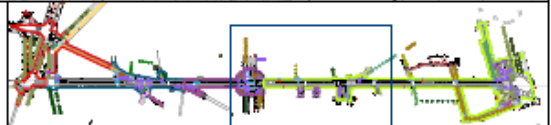
■ Àmbit TRAM 1
 ■ Àmbit TRAM 3
 ■ Àmbit TRAM 2.1
 ■ Àmbit TRAM 2.2



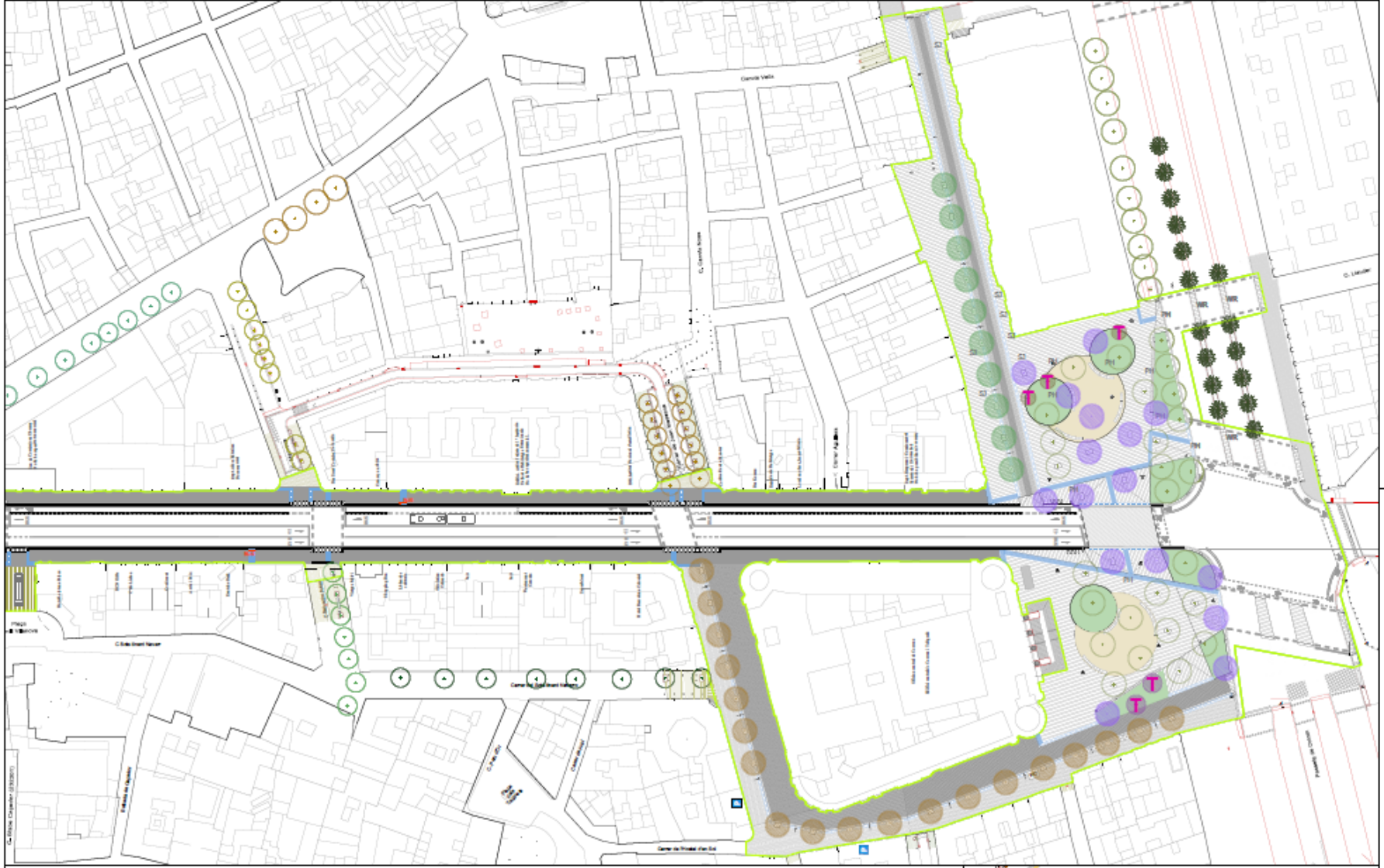
Via Laietana – Reurbanització TRAM 2.2



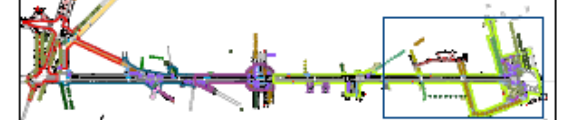
○ Ambit TRAM 1 □ Ambit TRAM 3 □ Ambit TRAM 2.1 □ Ambit TRAM 2.2



Via Laietana – Reurbanització TRAM 2.2



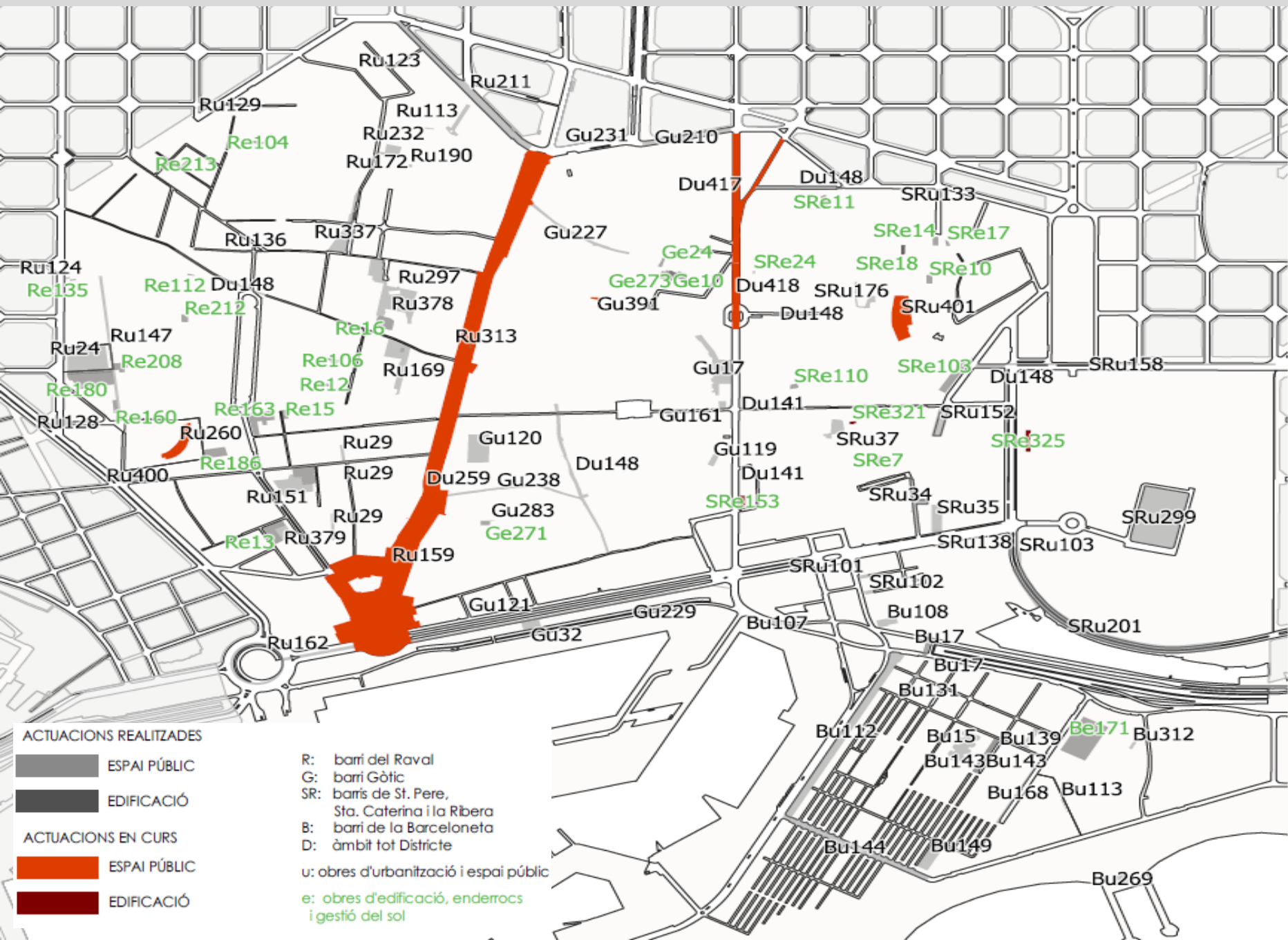
○ Ambit TRAM 1 □ Ambit TRAM 3 □ Ambit TRAM 2.1 □ Ambit TRAM 2.2



04

Seguiment de les obres del Districte





ACTUACIONS REALITZADES

- ESPAI PÚBLIC
- EDIFICACIÓ

ACTUACIONS EN CURS

- ESPAI PÚBLIC
- EDIFICACIÓ

- R: barri del Raval
- G: barri Gòtic
- SR: barris de St. Pere, Sta. Caterina i la Ribera
- B: barri de la Barceloneta
- D: àmbit tot Districte
- u: obres d'urbanització i espai públic
- e: obres d'edificació, enderroc i gestió del sol

ACTUACIONS MANDAT 2019-2023**ACTUACIONS EN CURS****Espai Públic**

Ru207	CANALITZACIÓ RENOVACIÓ XARXA D'AIGUA, PELAI, 2 - 56
Ru260	ACUPUNTURA - JARDINS SANT PAU DEL CAMP - Fase 2 Jardins Participatius
Ru346	OBRA PRIVADA CONSTRUCCIÓ EDIFICI HABITATGE CARRER ARC DEL TEATRE ENTRE GUÀRDIA I LANCASTER
Ru351	MILLORA SISTEMA DRENATGE PARAL·LEL - RONDA SANT PAU - FASE 3
Ru506	Carrer de Pelai, 2 - AIGÜES
Ru509	Carrer de Valldonzella, 47 - ENDESA
Ru510	Ronda de Sant Antoni, 64 - ENDESA
Ru527	CARRER DE VALLDONZELLA, 25 - ENDESA
Gu391	VEÏNALITZACIÓ PLAÇA DE LA CUCURULLA
Gu397	VEÏNALITZACIÓ PL. GEORGE ORWELL
Gu439	AVINGUDA DEL PORTAL DE L'ÀNGEL, 7 - ENDESA
Gu451	CARRER DEL CARDENAL CASAÑAS, 2 - ENDESA
Gu498	CARRER DEL DOCTOR AIGUADER, 0 - GAS
Gu499	CARRER LA RAMBLA, 116 - TELEFONICA
SRu401	MILLORES POU DE LA FIGUERA
SRu508	Carrer del Comerç, 2 - ENDESA
Bu376	ARRANJAMENT ARC MAQUINISTA - CERMEÑO, 7
Bu440	PASSEIG MARÍTIM DE LA BARCELONETA - ENDESA
Du259	REURBANITZACIÓ RAMBLA - Àmbit Colom Santa Madrona (àmbit 1)
Du326	OBRES D'INFRAESTRUCTURA VIA LAIETANA
Du402	VEÏNALITZACIÓ MOBILIARI URBÀ BARRIS MdG COVID
Du417	OBRES VIA LAIETANA - REURBANITZACIÓ TRAM 1 (URQUINAONA - J.POU) I 3 (JONQUERES)
Du418	OBRES VIA LAIETANA - REURBANITZACIÓ TRAM 2.1 (J.POU - PL- ANTONI MAURA)

ACTUACIONS MANDAT 2019-2023**ACTUACIONS EN CURS****Edificació**

Re444	NOVA CASERNA GUÀRDIA URBANA - C. TÀPIES, 4
Ge394	CASA PADELLÀS - REFORMA LLIBRETERIA
Ge404	OBRES PRIVADES EDIFICI VIA LAIETANA, 53
SRe153	CASAL I ALLOTJAMENTS GENT GRAN C.MESTRES CASALS MARTORELL, 2-16
SRe321	FAÇANA PATIS MUSEU PICASSO
SRe325	REHABILITACIÓ INTEGRAL DEL MUSEU MARTORELL
Be459	RENOVACIÓ PLANTA BAIXA BIBLIOTECA LA FRATERNITAT - FASE 1
Be468	OCUPACIONS AMPLIACIÓ HOSPITAL DEL MAR, EDIFICI B2
De405	ENDERROC EDIFICI AQUARAMA ZOO DE BARCELONA

ACTUACIONS MANDAT 2019-2023**ACTUACIONS ACABADES****Espai Públic**

Ru7	REHABILITACIÓ PALAU DE LA VIRREINA
Ru29	URBANITZACIÓ I RSU CARRERS RAVAL SUD. C/Montserrat
Ru29	URBANITZACIÓ I RSU CARRERS RAVAL SUD. Ptge Gutenberg
Ru29	URBANITZACIÓ I RESIDUS SÒLIDS URBANS CARRERS RAVAL SUD. Connexió Nou de la Rambla
Ru29	URBANITZACIÓ I RESIDUS SÒLIDS URBANS CARRERS RAVAL SUD. C/Guàrdia
Ru29	URBANITZACIÓ I RESIDUS SÒLIDS URBANS CARRERS RAVAL SUD. C/Est 8
Ru29	URBANITZACIÓ I RSU CARRERS RAVAL SUD. C/Cervelló
Ru29	URBANITZACIÓ I RSU CARRERS RAVAL SUD. C/Est
Ru124	PAS VORERA DEL C.CERA
Ru130	ENTORNS ESCOLARS Escola Rubén Darío
Ru131	MILLORA SISTEMA DRENATGE PARAL-LEL - RONDA SANT PAU - FASE 2
Ru133	CANVIS DE SENTIT RAVAL
Ru139	REURBANITZACIÓ RB.RAVAL-Fase 7. Pl Salvador Seguí
Ru147	REURBANITZACIÓ DEL CARRER REINA AMÀLIA (DAVANT LA PL. FOLCH I TORRES)
Ru151	REURBANITZACIÓ JARDINS VOLTES D'EN CIRÉS
Ru159	NOU MOBILIARI URBÀ DAVANT C. A. SANTA MÒNICA
Ru160	URBANITZACIÓ I RSU CARRERS RAVAL SUD. C/Arc del Teatre
Ru164	REURBANITZACIÓ RB.RAVAL-Fase 6. Pl Vázquez Montalban
Ru164	REURBANITZACIÓ RB.RAVAL-Fase 2. Rambla Rotonda Sud
Ru164	REURBANITZACIÓ RB.RAVAL-Fase 5. Rambla Centre
Ru164	REURBANITZACIÓ RB.RAVAL-Fase 1. Rambla Rotonda Nord
Ru164	REURBANITZACIÓ RB.RAVAL-Fase 3 i 4. Rambla Nord i Sud

ACTUACIONS MANDAT 2019-2023

Ru169	REORDENACIÓ PLAÇA SANT AGUSTÍ I ARC SANT AGUSTÍ
Ru173	REP. MANTENIMENT CALÇADA LLOBREGAT DE LA RAMBLA FASE 1.2 C. CARMÉ I NOU DE LA RAMBLA
Ru174	REP. MANTENIMENT CALÇADA LLOBREGAT DE LA RAMBLA FASE 1.1 C. PELAI I CARMÉ
Ru183	PUNT VERD A LA PLAÇA FOLCH I TORRES
Ru208	AV. DRASSANES, 17-21 - CANALITZACIÓ AIGÜES DE BARCELONA
Ru209	RAMBLA DEL RAVAL, 17-21 - CANALITZACIÓ ENDESA
Ru210	CARRER DEL NOTARIAT, 8 - CANALITZACIÓ LYMET
Ru211	CARRER DE LA LLEIALTAT, 12 - ENDESA
Ru212	CARRER DE LA PALOMA, 8 - ENDESA
Ru213	PROJECTE ADEQUACIÓ PLANTA BAIXA CAN 60
Ru214	CARRER DE SANT OLEGUER, 1-3 - ENDESA
Ru225	PLA D'INVERSIÓ AIGÜES DE BARCELONA - C/Elisabets 14-24
Ru241	CANALITZACIÓ AGBAR CARRER CARMÉ
Ru246	INTERVENCIONS PL. CASTELLA (Fase 2 - Jardinera)
Ru252	PLA D'INVERSIÓ AIGÜES DE BARCELONA - C/Abat Safont, 1-9
Ru253	PLA D'INVERSIÓ AIGÜES DE BARCELONA 2018 - Pintor Fortuny - Punt de Control C/Àngels
Ru254	PLA D'INVERSIÓ AIGÜES DE BARCELONA 2018 - Plaça Jean Genet- nova canalització
Ru255	PLA D'INVERSIÓ AIGÜES DE BARCELONA 2018 - Ronda Sant Antoni, 12-56 - nova canalització
Ru256	REPARACIÓ PAVIMENT PL. CANONGE COLOM - PL. DE LA GARDUNYA
Ru258	REP. MANTENIMENT CALÇADA LLOBREGAT DE LA RAMBLA FASE 2. C. NOU DE LA RAMBLA I L'AV. DE LES DRASSANES
Ru293	CARRER HOSPITAL, 69 - ENDESA
Ru297	PORTA PASSATGE 1800

ACTUACIONS MANDAT 2019-2023

Ru300	REPARACIÓ PAVIMENT CARRER TALLERS
Ru321	PAVIMENTACIÓ DE LA CALÇADA I PINTAT D'ITINERARI CICACLE AL C/HOSPITAL I C/SANT ANTONI ABAT
Ru323	OBRES ENLLUMENAT JARDINS SANT PAU DEL CAMP
Ru328	PLA D'INVERSIÓ AIGÜES DE BARCELONA 2018 - Pintor Fortuny - Punt de Control La Rambla
Ru336	ACUPUNTURA - JARDINS SANT PAU DEL CAMP - Fase 1
Ru337	PROTEGIM LES ESCOLES 2021 - IES MIQUEL TARRADELL, CEIP ESCOLA MILÀ I FONTANALS I EBM CANIGÓ
Ru346	PROTEGIM LES ESCOLES 2020 - ESCOLA PIA SANT ANTONI
Ru367	CANALITZACIÓ AGBAR I ENDESA - C. TALLERS / VALLDONZELLA
Ru375	DUM RAVAL
Ru376	CABINES AUTORENTABLES - Pack Juny- CC Folch i Torres
Ru378	RETIRADA ET C/ DR FLEMING

Edificació

Re106	REHABILITACIÓ EDIFICI D'HABITATGES C. ROBADOR, 25-27 (13 Habitatges i 1 Local)
Re130	ARRANJAMENT VOLTES RAVAL 2017 C.HOSPITAL, 16
Re130	ARRANJAMENT VOLTES RAVAL 2017 C.MALNOM, 2
Re130	ARRANJAMENT VOLTES RAVAL 2017 C.RIERA BAIXA, 22
Re130	REORDENACIÓ TERRASSES C.GINEBRA-BALBOA
Re163	REHABILITACIÓ LOCALS C/ SANT OLEGUER, 5-7 I 9-11 - ESPAI D'ENTITATS
Re186	OBERTURA ARCS FAÇANA C.TÀPIES, 6 - ASSOC. IMPULSEM
Re187	ARRANJAMENT FAÇANA C.C.DRASSANES - jardins Voltes d'en Cirés
Re263	ENDERROC EDIFICI C. LANCASTER 22-24
Re265	ENDERROC EDIFICIS LANCASTER 14-22

ACTUACIONS MANDAT 2019-2023

Re290	REHABILITACIÓ PARCIAL EDIFICI ROBADOR 33 - Fase elements comuns
Re347	MENTRESTANT CAN 60 FASE 1 ESTANQUEÏTAT I COBERTES
Re374	BOMBA CALOR BIBLIOTECA SANT PAU
Re385	NOUS APARCAMENTS MOTOS BARCELONETA - ENTORNS ALMIRALL CHURRUCA
Re403	REPAVIMENTACIÓ DE LA ZONA DE JOCS INFANTILS DELS JARDINS VOLTES D'EN CIRÉ?S
Re404	AMPLIACIÓ MÒDULS CAP DRASSANES
Re405	MERCAT DE LA BOQUERIA - MANTENIMENT XARXA CLAVEGUERAM I SUBSTITUCIÓ REIXA PERIMETRAL
Re455	OBRA ADEQUACIÓ INSTAL·LACIÓ D'ACS PER LEGIONEL-LOSI GUUB
Re457	DECONSTRUCCIÓ EDIFICI VOLUM DISCONFORME ARC DEL TEATRE, 62/ SANTA MADRONA, 28
Ge116	ARRANJAMENT MITGERA DE L'AQUÛEDUCTE C. DURAN I BAS, 16 - Fase 2 (Fossar)
Ge185	CASA PADELLÀS - COBRIMENT PATÍ
Ge192	ESTUDI REPAVIMENTACIÓ C. ESCUDELLERS (Executada parcialment en Gu238)
Ge271	APROP - C/ Josep Pijoan (12 allotjaments)
Ge273	Proj Bàsic JARDINS RIPOLL 25
SRe22	ARRANJAMENT MITGERA PATI INTERIOR MUSEU PICASSO
SRe103	COBERTA C.COMERÇ 36 (Coberta del Convent Sant Agustí)
SRe110	ARRANJAMENT VOLTES PL.LLANA 2017 - C.CARDERS 18
SRe110	ARRANJAMENT VOLTES PL.LLANA 2017 - C.PORTAL NOU 21-23
SRe110	ARRANJAMENT VOLTES PL.LLANA 2017 - C.MONTANYANS 2
SRe110	ARRANJAMENT VOLTES PL.LLANA 2017 - C. ARC DE SANT ONOFRE, 2
SRe110	ARRANJAMENT VOLTES PL.LLANA 2017 - C.SANT JACINT 1
SRe110	ARRANJAMENT VOLTES PL.LLANA 2017 - C.SEMOLERES 1

ACTUACIONS MANDAT 2019-2023

SRe110	ARRANJAMENT VOLTES PL.LLANA 2017 - C.VOLTA COLOMINES 1
SRe194	REFORMA CC CONVENT DE SANT AGUSTÍ - Casal infantil (Instal·lacions)
SRe194	REFORMA CC CONVENT DE SANT AGUSTÍ - Casal infantil (Obra interior)
SRe214	ARRANJAMENT VOLTES PL.LLANA 2018 - C. MONTCADA 27
SRe214	ARRANJAMENT VOLTES PL.LLANA 2018 - C. MONTCADA 15
SRe214	ARRANJAMENT VOLTES PL.LLANA 2019 - C. MERCADERS 10
SRe242	MANTENIMENT CLIMA ENTREMESOS 2A PLANTA
SRe372	MANTENIMENT CLIMA ENTREMESOS 3A PLANTA
SRe407	OBRES MERCAT SANTA CATERINA - FAÇANA I COBERTA
Be171	RENOVACIÓ GESPA ARTIFICIAL CAMP DE FUTBOL LA CATALANA A C.DR.AIGUADER, 58
Be200	OBRES DE REHABILITACIÓ FAÇANES DEL MERCAT MUNICIPAL DE LA BARCELONETA
Be339	PROJECTE I DIRECCIÓ ARC de la MAQUINISTA - Actuacions urgents per seguretat
Be431	ARRANJAMENT LOCAL 3 PLATJA LA BARCELONETA
De280	Millores passos coberts - Grafittis

05

Torn obert de paraules



Gràcies per la vostra atenció!



**Ajuntament
de Barcelona**