

Comissió Consultiva de govern de Medi Ambient, Habitatge, Urbanisme i Obres

5 de maig de 2022

Ordre del dia

1. Pla Especial d'usos d'activitats vinculades al repartiment a domicili (21PL6835)

<http://netiproa.corppro.imi.bcn/Infraes/Formularis/MostrarLlistat.aspx?sTipusInf=FITXAEXP&sIdExpedient=41842&Data=01/04/2022&sOrgan=ORGAN&sHist=S>

2. Seguiment de les obres del districte.
3. Torn obert de paraules.



01

Pla Especial d'usos d'activitats vinculades al repartiment a domicili (21PL6835)

<http://netiproa.corppro.imi.bcn/Infraes/Formularis/MostrarLlistat.aspx?sTipusInf=FITXAEXP&sIdExpedient=41842&Data=01/04/2022&sOrgan=ORGAN&sHist=S>

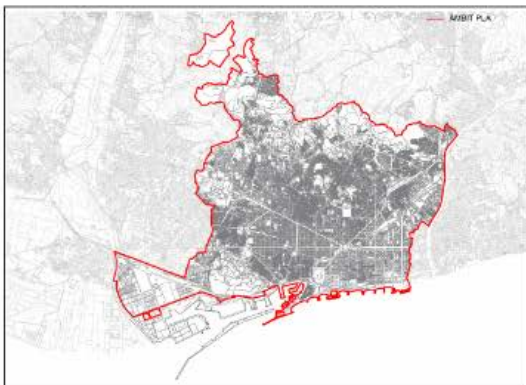


Antecedents:		Expedient: 21PL16835	
NOM		PLA ESPECIAL D'USOS D'ACTIVITATS VINCULADES AL REPARTIMENT A DOMICILI	
INICIATIVA		Municipal	
EQUIP REDACTOR		300.000km/s, Mar Santamaria	
RESPONSABLE		Actuació Urbanística	
PLANEJAMENT VIGENT		Pla General Metropolità de Barcelona (PGM) (AD 14/07/1978)	
TRAMITACIÓ		Aprovació Inicial	
Aprovació Inicial		Aprovació provisional	
Aprovació definitiva			
Acords Consell de Districte			
Publicació i Exposició			
Data prevista de licitació d'obres		Data de Com. Govern dotació econòmica	
Data prevista d'inici d'obres		Data prevista de finalització d'obres	
AL·LEGACIONS			
OBJECTIUS			
L'objecte d'aquest pla especial és regular la implantació de les activitats derivades dels nous hàbits de consum lligats a la compra en línia, la producció industrial d'aliments en cuines agrupades, la preparació i venda de menjar per emportar i el repartiment de mercaderies. La finalitat del pla és establir les condicions d'implantació i integració urbana de les activitats a fi i efecte de preservar i millorar la qualitat ambiental a la ciutat i reduir els impactes i molèsties que aquestes generen en determinats entorns.			
FINANÇAMENT			
La capacitat tècnica i econòmica de l'Ajuntament resulta suficient per a fer front a les despeses derivades de la implementació i seguiment d'aquest pla d'usos.			
QUADRE DE PARÀMETRES URBANÍSTICS			
Veure documentació adjunta			

Expedient: 21PL16835	
DESCRIPCIÓ	
L'àmbit del pla abasta tot el municipi excepte la ZAL i la part del port, d'acord amb el plànol I01 i no és d'aplicació als equipaments comunitaris (clau 7).	
Des de l'aparició del comerç electrònic, la compra en línia s'ha incrementat de manera exponencial i s'ha vist accelerada pels confinaments durant les primeres onades de Covid-19. Arran de la consolidació del comerç electrònic apareixen noves fórmules de repartiment a domicili en què el cost i la qualitat del servei generen una transformació del sistema d'abastiment.	
En un model urbà on l'activitat econòmica en planta baixa construeix la imatge de la ciutat i l'abastiment comercial d'ona forma als fronts de façana (construint urbanitat des de l'arquitectura), la relació entre l'espai públic i privat a través de les obertures es considera com una relació positiva que aporta valor a l'entorn, algunes d'aquestes noves activitats, que funcionalment no estan destinades a tenir servei directe cap al ciutadà, poden arribar a minimitzar aquesta relació afeblint la qualitat urbana dels àmbits en els quals s'implanten. Aquest Pla d'usos ha de vetllar per garantir les condicions urbanístiques per a l'habitabilitat present i futura del municipi. Això exigeix, d'una banda, assegurar una distribució coherent de les activitats que minimitzi les possibles molèsties que aquestes ocasionen i, garantir la qualitat de vida dels veïns, combinant les necessitats de creixement econòmic amb el model d'ocupació del sòl, el manteniment de l'estructura i equilibri, i la preservació del valor paisatgístic, històric i culturals.	
Les activitats que es regulen són: Cuines industrials i/o agrupades; Botigues de plats preparats, agències de paqueteries, magatzems d'aliments, magatzems de mercaderies no perilloses, magatzems amb repartiment a domicili i magatzem temporal de mercaderies no perilloses obert al públic. Addicionalment es defineix una activitat complementària de repartiment a domicili que es desenvolupa en espais habilitats d'un establiment ja sigui de preparació i/o venda d'aliments, logística urbana o restauració.	
Es regula mitjançant els paràmetres següents: Condició en relació amb la trama urbana (Cond.1), Condició d'amplària mínima del carrer (Cond.2), Condició de densitat màxima permesa (Cond.3) i Condicions de superfície construïda màxima (Cond.4).	
VEURE QUADRE DE REGULACIÓ A LA DOCUMENTACIÓ ADJUNTA	
ACORD	
Veure la documentació adjunta.	



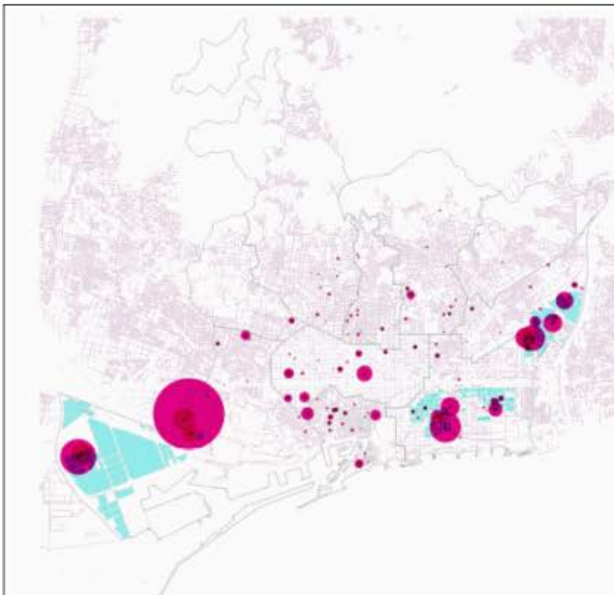
SITUACIÓ



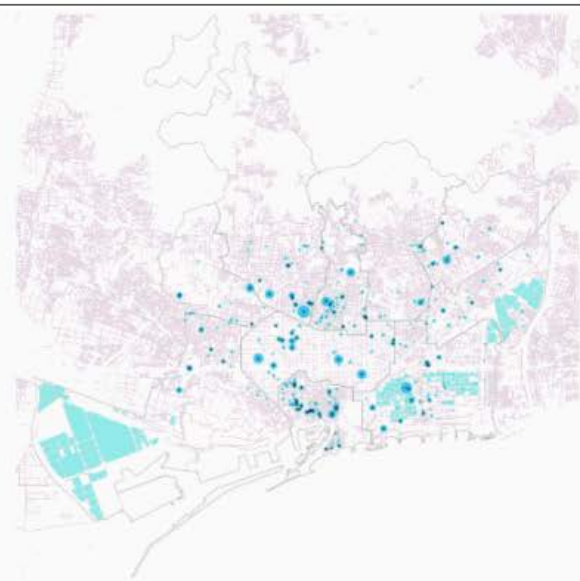
EMPLAÇAMENT



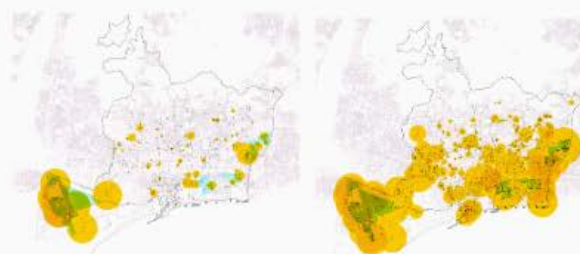
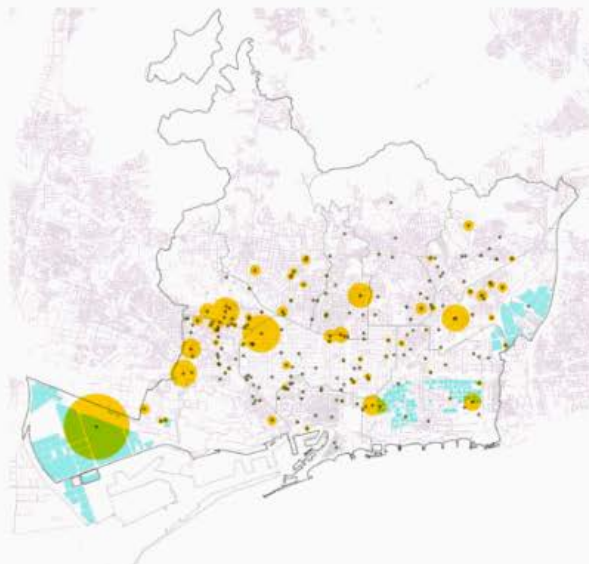
ORTOFOTO



Cuines compartides i industrials

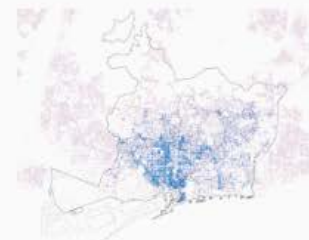


Establiments de plats preparats



Magatzems alimentaris i de mercaderies no perilloses

Agències de Paqueteria




Licències de restauració

PLA D'USOS E-COMMERCE Regulació de les condicions d'emplaçament		article 9.	SUP. ACTIVITAT	REGULACIÓ				
				Condicció 1	Condicció 2	Condicció 3	Condicció 4	
A)	ESTABLIMENTS DE PREPARACIÓ I/O VENDA D'ALIMENTS		sup. const. (m2)		amplada (ml)	establiments (unit.)	radi (ml)	sup. const. màx. (m2)
1.	ESTABLIMENTS DE CUINA INDUSTRIAL I/O COMPARTIDA							
C	Cuines industrials i/o agrupades				Clau 22a			
2.	ESTABLIMENTS ALIMENTARIS							
PP	Plats preparats	<	100			1	100	
		>	100		7	1	100	300
B)	LOGÍSTICA URBANA							
M1	Agència de paqueteria				7			
M2	Magatzems d'aliments	<	150	No admès				
		= o >	150 - 400		7	1	200	
		>	400	Clau 22a				3.000
M3	Magatzems de mercaderies no perilloses	<	150	No admès				
		= o >	150 - 400		7	1	200	
		>	400	Clau 22a				3.000
M4	Magatzems amb repartiment a domicili	No admès						
ST1	Magatzems temporal de mercaderies no perilloses obert al públic	No admès						

S'estableix una activitat complementària de repartiment a domicili que es desenvolupa en els espais de recollida i espera habilitats d'un establiment ja sigui de preparació i/o venda d'aliments, logística urbana o restauració

LLEGENDA

CONDICIONAT 

NO ADMÈS 

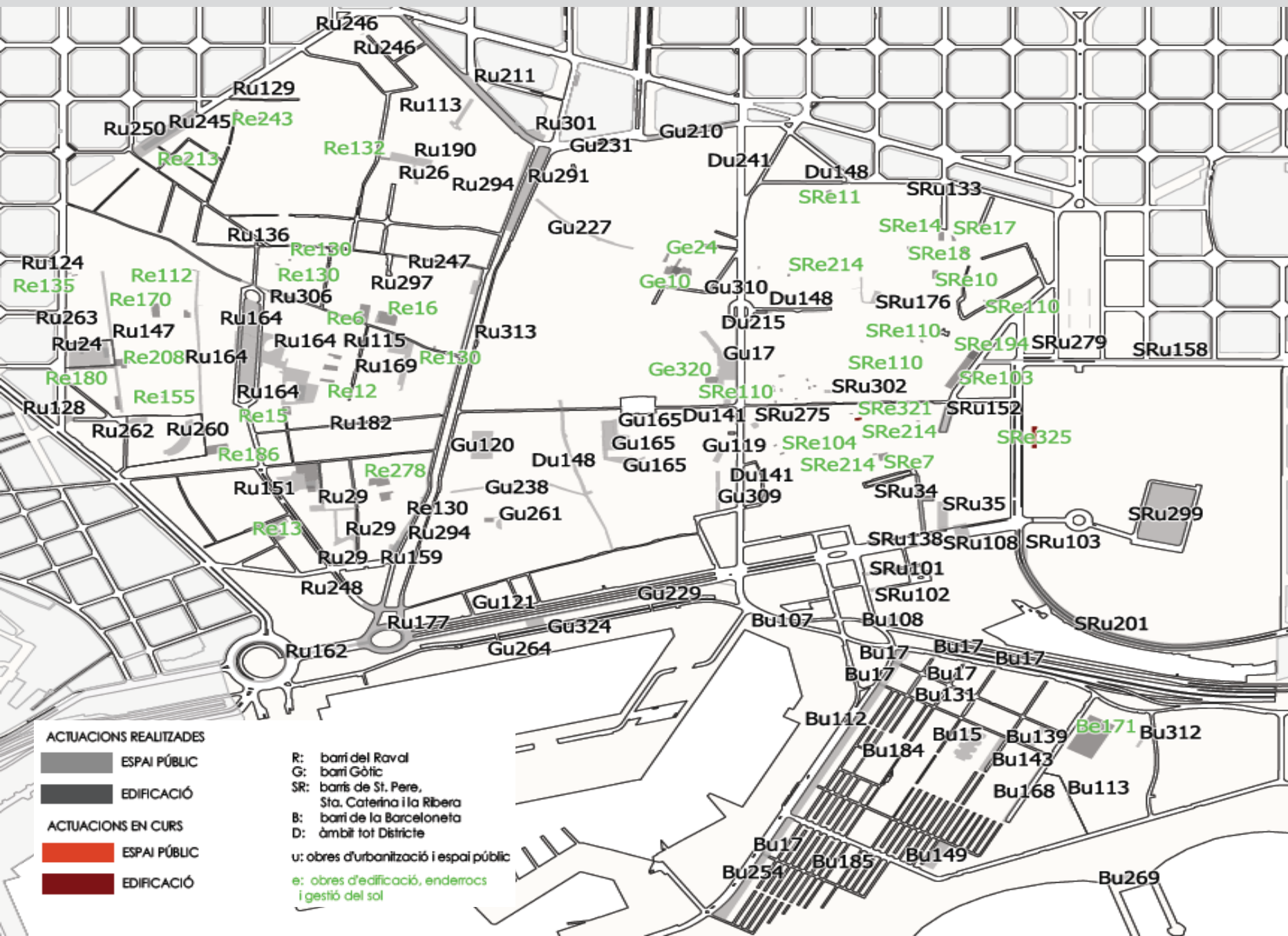
- Condicció 1 Característiques trama urbana:** s'admet en els àmbits amb les claus urbanístiques no residencial
- Condicció 2 Amplària mínima del carrer:** s'admet si l'accés principal dona front a un carrer amb una amplada mínima de **XX** m
- Condicció 3 Densitat màxima permesa:** només es permet com a màxim **XX** establiments dedicats a la mateixa activitat en un radi **XX** metres
- Condicció 4 Superfície construïda màxima:** l'establiment no pot superar la superfície construïda màxima de **XX** m2

02

Seguiment de les obres del districte



DISTRICTE DE CIUTAT VELLA · PROGRAMA D'INVERSIONS MUNICIPALS MANDAT 2019 - 2023



- ACTUACIONS REALITZADES**
- ESPAI PÚBLIC
 - EDIFICACIÓ
- ACTUACIONS EN CURS**
- ESPAI PÚBLIC
 - EDIFICACIÓ

- R: barri del Raval
- G: barri Gòtic
- SR: barri de St. Pere, Sta. Caterina i la Ribera
- B: barri de la Barceloneta
- D: àmbit tot Districte
- u: obres d'urbanització i espai públic
- e: obres d'edificació, enderroc i gestió del sol



ACTUACIONS MANDAT 2019-2023

ACTUACIONS EN CURS

Espai Públic

Ru346	OBRA PRIVADA CONSTRUCCIÓ EDIFICI HABITATGE CARRER ARC DEL TEATRE ENTRE GUÀRDIA I LANCASTER
Ru433	CARRER DE LA LLEIALTAT, 12 - ENDESA
Ru435	CARRER DE SANT RAMON, 6 - ENDESA
Ru440	CARRER DE JOAQUÍN COSTA, 25 - ENDESA
Gu439	AVINGUDA DEL PORTAL DE L'ÀNGEL, 7 - ENDESA
Gu442	CARRER DE SALOMÓ BEN ADRET, 11 - ENDESA
Gu443	CARRER NOU DE SANT FRANCESC, 25 - ENDESA
SRu437	CARRER DE LA VOLTA D'EN DUSAI, 5 - ENDESA
Du326	OBRES D'INFRAESTRUCTURA VIA LAIETANA

Edificació

Re347	MENTRESTANT CAN 60 FASE 1 ESTANQUEÏTAT I COBERTES
Ge394	CASA PADELLÀS - REFORMA LLIBRETERIA
Ge404	OBRES PRIVADES EDIFICI VIA LAIETANA, 53
SRe153	CASAL I ALLOTJAMENTS GENT GRAN C.MESTRES CASALS MARTORELL, 2-16
SRe321	FAÇANA PATIS MUSEU PICASSO
SRe325	REHABILITACIÓ INTEGRAL DEL MUSEU MARTORELL
SRe407	OBRES MERCAT SANTA CATERINA - FAÇANA I COBERTA
Be431	ARRANJAMENT LOCAL 3 PLATJA LA BARCELONETA

ACTUACIONS ACABADES

Espai Públic

Ru7	REHABILITACIÓ PALAU DE LA VIRREINA
Ru29	URBANITZACIÓ I RSU CARRERS RAVAL SUD. Ptge Gutenberg
Ru29	URBANITZACIÓ I RESIDUS SÒLIDS URBANS CARRERS RAVAL SUD. Connexió Nou de la Rambla
Ru29	URBANITZACIÓ I RSU CARRERS RAVAL SUD. C/Montserrat
Ru29	URBANITZACIÓ I RESIDUS SÒLIDS URBANS CARRERS RAVAL SUD. C/Guàrdia
Ru29	URBANITZACIÓ I RSU CARRERS RAVAL SUD. C/Arc del Teatre
Ru29	URBANITZACIÓ I RSU CARRERS RAVAL SUD. C/Est
Ru29	URBANITZACIÓ I RESIDUS SÒLIDS URBANS CARRERS RAVAL SUD. C/Est 8
Ru29	URBANITZACIÓ I RSU CARRERS RAVAL SUD. C/Cervelló
Ru124	PAS VORERA DEL C.CERA
Ru139	REURBANITZACIÓ RB.RAVAL-Fase 7. PI Salvador Seguí
Ru147	REURBANITZACIÓ DEL CARRER REINA AMÀLIA (DAVANT LA PL. FOLCH I TORRES)
Ru151	REURBANITZACIÓ JARDINS VOLTES D'EN CIRÉS
Ru159	NOU MOBILIARI URBÀ DAVANT C. A. SANTA MÒNICA
Ru164	REURBANITZACIÓ RB.RAVAL-Fase 1. Rambla Rotonda Nord
Ru164	REURBANITZACIÓ RB.RAVAL-Fase 2. Rambla Rotonda Sud
Ru164	REURBANITZACIÓ RB.RAVAL-Fase 5. Rambla Centre
Ru164	REURBANITZACIÓ RB.RAVAL-Fase 6. PL Vázquez Montalban
Ru164	REURBANITZACIÓ RB.RAVAL-Fase 3 i 4. Rambla Nord i Sud
Ru169	REORDENACIÓ PLAÇA SANT AGUSTÍ I ARC SANT AGUSTÍ

Ru183	PUNT VERD A LA PLAÇA FOLCH I TORRES
Ru193	PLA D'INVERSIÓ AIGÜES DE BARCELONA 2018 - Sant Pau 103-119
Ru193	PLA D'INVERSIÓ AIGÜES DE BARCELONA 2018 - Pintor Fortuny - Punt de Control La Rambla
Ru193	PLA D'INVERSIÓ AIGÜES DE BARCELONA - C/Abat Safont, 1-9
Ru193	PLA D'INVERSIÓ AIGÜES DE BARCELONA - C/Elisabets 14-24
Ru193	PLA D'INVERSIÓ AIGÜES DE BARCELONA 2018 - Est (Raval sud)- nova canalització
Ru193	PLA D'INVERSIÓ AIGÜES DE BARCELONA 2018 - Pintor Fortuny - Punt de Control C/Àngels
Ru193	PLA D'INVERSIÓ AIGÜES DE BARCELONA 2018 - Plaça Jean Genet- nova canalització
Ru193	PLA D'INVERSIÓ AIGÜES DE BARCELONA 2018 - Ronda Sant Antoni, 12-56 - nova canalització
Ru246	INTERVENCIÓ PL. CASTELLA (Fase 2 - Jardineria)
Ru258	CABINES AUTORENTABLES - Pack Juny- CC Folch i Torres
Ru260	ACUPUNTURA - JARDINS SANT PAU DEL CAMP - Fase 1
Ru263	ENTORNS ESCOLARS Escola Rubén Darío
Ru270	RETIRADA ET C/ DR FLEMING
Ru272	REPARACIÓ PAVIMENT PL. CANONGE COLOM - PL. DE LA GARDUNYA
Ru274	PAVIMENTACIÓ PAS DIAGONAL FOLCH I TORRES
Ru277	ACTUACIÓ NEDGIA A L'AV. DRASSANES
Ru281	PETANQUES PL FOLCH I TORRES
Ru291	REPARACIÓ MANTENIMENT BULEVARD DE LA RAMBLA
Ru292	REPARACIÓ MANTENIMENT PLAÇA NOVA I CARRER DELS ARCS
Ru294	REP. MANTENIMENT CALÇADA LLOBREGAT DE LA RAMBLA FASE 1.2 C. CARME I NOU DE LA RAMBLA
Ru294	REP. MANTENIMENT CALÇADA LLOBREGAT DE LA RAMBLA FASE 1.1 C. PELAI I CARME
Ru294	REP. MANTENIMENT CALÇADA LLOBREGAT DE LA RAMBLA FASE 2. C. NOU DE LA RAMBLA I L'AV. DE LES DRASSANES



Ru297	PORTA PASSATGE 1800
Ru301	AMPLIACIÓ VESTÍBUL FGC PL CATALUNYA
Ru306	PAVIMENTACIÓ DE LA CALÇADA I PINTAT D'ITINERARI CICACLE AL C/HOSPITAL I C/SANT ANTONI ABAT
Ru308	ENDESA - C. SALVADOR
Ru330	PROTEGIM LES ESCOLES 2020 - ESCOLA PIA SANT ANTONI
Ru331	OBRES ENLLUMENAT JARDINS SANT PAU DEL CAMP
Ru334	CANALITZACIÓ CARRER JOAQUIM COSTA
Ru337	PROTEGIM LES ESCOLES 2021 - IES MIQUEL TARRADELL, CEIP ESCOLA MILÀ I FONTANALS I EBM CANIGÓ
Ru348	CANALITZACIÓ AGBAR CARRER CARMÉ
Ru349	URBANITZACIÓ TÀCTICA AL C/DE PELAI
Ru350	MILLORA SISTEMA DRENATGE PARAL·LEL - RONDA SANT PAU - FASE 2
Ru367	CANALITZACIÓ AGBAR I ENDESA - C. TALLERS / VALLDONZELLA
Ru370	OBRA I COL·LOCACIÓ JOCS GENT GRAN FOLCH I TORRES
Ru403	CANVIS DE SENTIT RAVAL
Ru410	AV. DRASSANES, 17-21 - CANALITZACIÓ AIGÜES DE BARCELONA
Ru412	RAMBLA DEL RAVAL, 17-21 - CANALITZACIÓ ENDESA
Ru414	CARRER DEL NOTARIAT, 8 - CANALITZACIÓ LYMET
Ru434	CARRER DE LA PALOMA, 8 - ENDESA
Ru441	CARRER DE SANT OLEGUER, 1-3 - ENDESA
Gu161	ADAPTACIÓ ESTACIÓ JAUME I L4
Gu165	REURBANITZACIÓ DE LA PLAÇA SANT MIQUEL - FASE 5 Font Sant Miquel
Gu165	REURBANITZACIÓ DE LA PLAÇA SANT MIQUEL - FASE 1 C. Templers
Gu165	REURBANITZACIÓ DE LA PLAÇA SANT MIQUEL - FASE 2 C. Gegants
Gu165	REURBANITZACIÓ DE LA PLAÇA SANT MIQUEL - FASE 3 Pl. Sant Miquel Sud

Gu165	REURBANITZACIÓ DE LA PLAÇA SANT MIQUEL - FASE 4 Pl. Sant Miquel Nord
Gu193	PLA D'INVERSIÓ AIGÜES DE BARCELONA 2018 - Portal de l'Àngel (entre Canuda i Sta Anna)
Gu193	PLA D'INVERSIÓ AIGÜES DE BARCELONA 2019 - Mercè- nova canalització
Gu266	CANALITZACIÓ ENDESA AL C. PALLA
Gu276	CLAVEGUERÓ C/Carabassa 17 i C/Ample 9
Gu283	JARDINERA JOSEP PIJOAN (APROP)
Gu286	ACTUACIONS A LA FONT DE LES TRES GRÀCIES A LA PLAÇA REIAL
Gu298	RENOVACIÓ PARQUÍMETRES A LA CIUTAT DE BARCELONA - CIUTAT VELLA
Gu305	MILLORA ENLLUMENAT A LA PL CATALUNYA
Gu309	CANVI DE SENTIT SOTS-TINENT NAVARRO
Gu310	PAVIMENTACIÓ DOCTOR JOAQUIM POU
Gu324	PROJECTE IMPERMEABILITZACIÓ GALERIA DE SERVEIS PG DE COLOM (MILLORA ESCOCELLS I VENTILACIÓ)
Gu332	MILLORA DE LA MOBILITAT DE LA XARXA DE BUS A PLAÇA CATALUNYA
Gu342	VEÏNALITZACIÓ DE LA PLAÇA DE LA MERCÈ
Gu345	RETIRADA QUIOSCOS ONCE A CIUTAT VELLA
Gu352	REINSTAL·LACIÓ JOCS INFANTINLS JOAQUIM XIRAU
Gu355	OBRES DE SUBSTITUCIÓ DEL PAVIMENT EN MAL ESTAT A LA PLAÇA FREDERIC MARÈS
Gu368	CANALITZACIÓ AGBAR I ENDESA AV. PORTAL DE L'ÀNGEL
Gu386	AMPLIACIÓ MÒDULS CAP CASC ANTIC
Gu390	C. JOVELLANOS, PLAÇA DEL PI, PLAÇA REIAL I PLAÇA DE LA VERÒNICA - VEÏNALITZACIÓ
Gu398	VEÏNALITZACIÓ PL. MERCÈ INSTAL·LACIÓ TAULES I TAMBORETS
Gu411	CARRER QUINTANA, 1 - CANALITZACIÓ ENDESA

Gu413	CARRER MILANS, 4 (PARTICULAR)
Gu422	CARRER FERRAN - CALES ENDESA
Gu436	CARRER DE LES MOLES - 16 - ENDESA
SRu29	ENTORNS BALUARD DEL MIGDIA. Fase 3 - Baluard
SRu29	ENTORNS BALUARD DEL MIGDIA. Fase 2 - Subfase Urbanització
SRu30	URBANITZACIÓ MESTRES CASALS I MARTORELL
SRu37	ARRANJAMENT MITGERA MUSEU DE LES CULTURES DEL MÓN
SRu108	ADEQUACIÓ POS CLAVEGUERAM MARQUÈS D'ARGENTERA
SRu109	COLLECTOR PLA DE PALAU
SRu110	ARRANJAMENT VOLTA C.VOLTA COLOMINES, 2
SRu138	PAS DE VORERA C.ANTIC DE SANT JOAN (AVDA. MARQUÈS DE L'ARGENTERA)

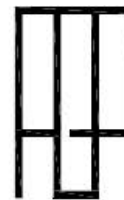
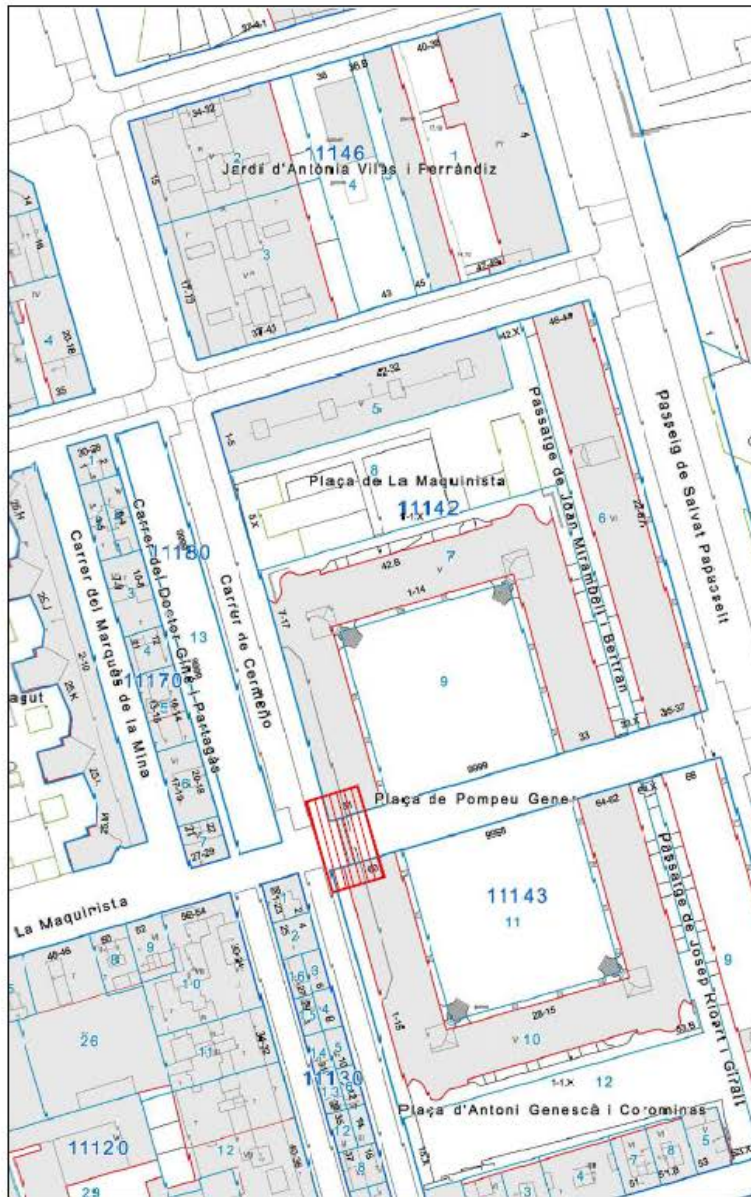
Edificació

Re6	REHABILITACIÓ EDIFICI LA CAPELLA
Re106	REHABILITACIÓ EDIFICI D'HABITATGES C. ROBADOR, 25-27 (13 Habitatges i 1 Local)
Re130	ARRANJAMENT VOLTES RAVAL 2017 LA RAMBLA, 27-29
Re130	ARRANJAMENT VOLTES RAVAL 2017 C.HOSPITAL, 16
Re130	ARRANJAMENT VOLTES RAVAL 2017 C.MALNOM, 2
Re130	ARRANJAMENT VOLTES RAVAL 2017 C.RIERA BAIXA, 22
Re163	REHABILITACIÓ LOCALS C/ SANT OLEGUER, 5-7 I 9-11 - ESPAI D'ENTITATS
Re186	OBERTURA ARCS FAÇANA C.TÀPIES, 6 - ASSOC. IMPULSEM
Re187	ARRANJAMENT FAÇANA C.C.DRASSANES - jardins Voltes d'en Cirés
Re216	ENDERROC EDIFICI C. LANCASTER 22-24

Re221	REHABILITACIÓ PARCIAL EDIFICI ROBADOR 33 - Fase elements comuns
Re318	REPAVIMENTACIÓ DE LA ZONA DE JOCS INFANTILS DELS JARDINS VOLTES D'EN CIRÉ?S
Re356	ENDERROC EDIFICIS LANCASTER 14-22
Re373	OBRA ADEQUACIÓ INSTAL·LACIÓ D'ACS PER LEGIONEL·LOSI GUUB
Re374	BOMBA CALOR BIBLIOTECA SANT PAU
Re387	AMPLIACIÓ MÒDULS CAP DRASSANES
Re395	MERCAT DE LA BOQUERIA - MANTENIMENT XARXA CLAVEGUERAM I SUBSTITUCIÓ REIXA PERIMETRAL
Ge116	ARRANJAMENT MITGERA DE L'AQUËDUCTE C. DURAN I BAS, 16 - Fase 2 (Fossar)
Ge271	APROP - C/ Josep Pijoan (12 allotjaments)
Ge273	Proj Bàsic JARDINS RIPOLL 25
Ge320	CASA PADELLÀS - COBRIMENT PATÍ
Ge385	NOUS APARCAMENTS MOTOS BARCELONETA - ENTORNS ALMIRALL CHURRUCA
SRe22	ARRANJAMENT MITGERA PATI INTERIOR MUSEU PICASSO
SRe103	COBERTA C.COMERÇ 36 (Coberta del Convent Sant Agustí)
SRe110	ARRANJAMENT VOLTES PL.LLANA 2017 - C.CARDERS 18
SRe110	ARRANJAMENT VOLTES PL.LLANA 2017 - C.PORTAL NOU 21-23
SRe110	ARRANJAMENT VOLTES PL.LLANA 2017 - C.MONTANYANS 2
SRe110	ARRANJAMENT VOLTES PL.LLANA 2017 - C. ARC DE SANT ONOFRE, 2
SRe110	ARRANJAMENT VOLTES PL.LLANA 2017 - C.SANT JACINT 1
SRe110	ARRANJAMENT VOLTES PL.LLANA 2017 - C.SEMOLERES 1
SRe110	ARRANJAMENT VOLTES PL.LLANA 2017 - C.VOLTA COLOMINES 1
SRe194	REFORMA CC CONVENT DE SANT AGUSTÍ - Casal infantil (Instal·lacions)
SRe194	REFORMA CC CONVENT DE SANT AGUSTÍ - Casal infantil (Obra interior)

SRe214	ARRANJAMENT VOLTES PL.LLANA 2018 - C. MONTCADA 27
SRe214	ARRANJAMENT VOLTES PL.LLANA 2018 - C. MONTCADA 15
SRe214	ARRANJAMENT VOLTES PL.LLANA 2019 - C. MERCADERS 10
SRe372	MANTENIMENT CLIMA ENTREMESOS 3A PLANTA
SRe375	MANTENIMENT CLIMA ENTREMESOS 2A PLANTA
Be171	RENOVACIÓ GESPA ARTIFICIAL CAMP DE FUTBOL LA CATALANA A C.DR.AIGUADER, 58
Be339	PROJECTE I DIRECCIÓ ARC de la MAQUINISTA - Actuacions urgents per seguretat
Be366	OBRES DE REHABILITACIÓ FAÇANES DEL MERCAT MUNICIPAL DE LA BARCELONETA
De280	Millores passos coberts - Grafittis

RESTAURACIÓ ARC DE LA MÀQUINISTA



Desembre 2021

ÀMBIT
Localització

001

PLÀNCI
Situació i emplaçament

ESCALA
A3: 1:1000



REFERÈNCIA ASP
21671-02

PROJECTE
BCN-Cermeño 7
Restauració de l'Arc Maquinista

FASE
Bàsic i Executiu

ADREÇA
C. Cermeño, 7
08003 Barcelona
Barcelona

CLIENT
Districte de Ciutat Vella

ARQUITECTES
Mariona Genís Vinyals
Jordi Planelles Salvans

Arquitectura
Genís Planelles
C. Consellers 14, 2n A
08720 Vilafranca del Penedès
Barcelona

+34 938 924 704
agp@agparquitectes.com



Desembre 2021

ÀMBIT
Estat inicial **003**

PLÀNOL
Fotografies

ESCALA
s/e

REFERÈNCIA ASP
21671-02

PROJECTE
BCN-Cermeño 7
Restauració de l'Arc Maquinista

FASE
Bàsic i Executiu

ADREÇA
C. Cermeño, 7
08003 Barcelona
Barcelona

CLIENT
Districte de Ciutat Vella

ARQUITECTES
Mariona Genís Vinyals
Jordi Planelles Salvans

Arquitectura
Genís Planelles
C. Consellers 14, 2n A
08720 Vilafranca del Penedès
Barcelona

+34 938 924 704
agn@agparquitectes.com



Restauració de l'Arc de la Maq...

RESTAURACIÓ DE L'ARC DE LA MAQUINISTA

INSPECCIONS I ASSAIGS

- INSPECCIÓ MAGNETOMÈTRICA

EN VERMELL ES MOSTREN ELS PUNTS ON S'HAN DETECTAT ELEMENTS DE FERRO.

- OBERTURES CALES

S'HAN OBERT 7 CALES EN DIFERENTS PUNTS D'ACORD AMB LES DADES APORTADES PER LA INSPECCIÓ MAGNETOMÈTRICA. EN TOTS ELS CASOS ES TRACTA DELS FILFERROS DE 4 MM DE GRUIX QUE COL·LABOREN A L'ANCORATGE DE LES LLOSES AFLACADES A LA FÀBRICA DE TOTXO. A L'INTRADÓS SE'N DETECTA UNA O DUES EN CADA UNA DE LES PECES QUE FAN DE DOVELLES, MENTRE QUE LA RESTA ESTAN DISTRIBUÏDES DE FORMA UN TANT ATZAROSA.

- INSTAL·LACIÓ DE FISSURÍMETRES

EXISTEIX UNA FISSURA DE CERTA IMPORTÀNCIA QUE RECORRE L'ARC, VISIBLE TANT PER LA CARA EXTERIOR COM LA INTERIOR I PER TANT, QUE SEMBLA AFECTAR A TOTA L'AMPLADA DE L'ARC. S'HA INSTAL·LAT DOS FISSURÍMETRES AMB UNA PRECISIÓ DE 100 MICRES.

SISTEMA DE CONSTRUCCIÓ

- MATERIALS DE CONSTRUCCIÓ

L'ARC ESTÀ CONSTRUÏT AMB DOS FULLS DE FÀBRICA DE TOTXO MASSÍS (30x15x4-5 CM), L'INTERIOR DELS QUALS DEU ESTAR REBLERT DE FORMIGÓ. EL PARAMENT POSTERIOR I LATERALS SÓN DE FÀBRICA DE TOTXO MASSÍS ARREBOSSAT. EN LA CARA PRINCIPAL SOBRE AQUESTA FÀBRICA CERÀMICA S'HI VAN APLACAR LES PECES DE PEDRA ARTIFICIAL. AQUESTES CONSTEN DE DUES CAPES, UNA «LA VISIBLE» DE COLOR BEIX (CALÇ HIDRÀULICA) I UNA ALTRA INTERIOR DE MORTER DE CIMENT PÓRTLAND MOLT FOSC (TAMBÉ EN JUNTES). AQUESTS ELEMENTS ESTAN SUBJECTES A L'INTERIOR AMB ELEMENTS DE FERRO D'UNS 4 MM DE DIÀMETRE.

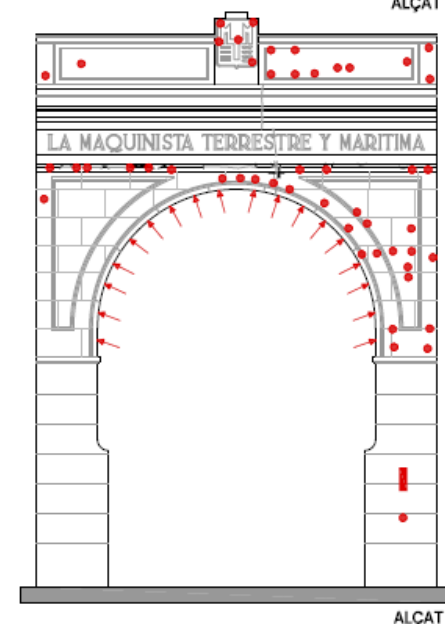
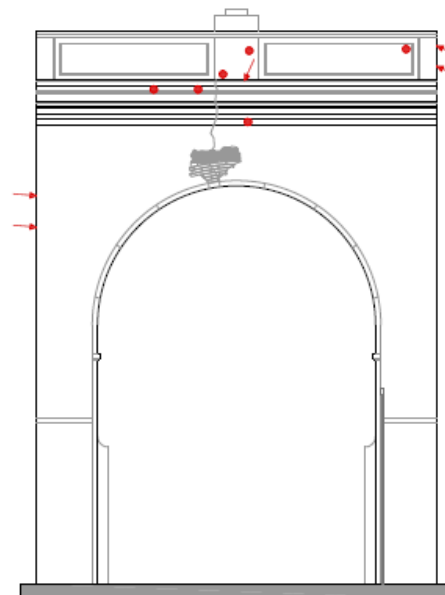
- ACABATS

ES DETECTEN CAPES D'ACABAT A LES LLETRES I A LA TOTALITAT DE L'ARC EN FORMA D'UNA PINTURA BEIX CLAR, ES TRACTA DE PINTURES BASADES EN CALÇ AMB CÀRREGA DE BLANC DE TITANI (TiO₂). LA PINTURA MÉS ANTIGA CONSERVADA, QUE ES VEU DE COLOR VERDÓS, ÉS UNA CAPA DE PURPURINA DE LLAUTÓ, FORMADA PER PETITS FRAGMENTES ENTRE 10 I 50 MICRES D'AQUEST ALIATGE.

ESTAT DE CONSERVACIÓ

- PROBLEMES DE CONSERVACIÓ

- FISSURA QUE ABASTA LA PART SUPERIOR DE L'ARC I AFECTA A TOTA LA SEVA AMPLADA.
- DESPRENIMENT I CAIGUDA DE FRAGMENTES QUE MOTIVA L'ACTUAL ALARMA ES DEU A L'OXIDACIÓ DE FERROS EMBEGUTS. PRESENCIA DE FISSURES DE RECORREGUT IRREGULAR SÓN UNA POTENCIAL ENTRADA D'AIGUA.
- ENTRADA AIGUA PER LA PART SUPERIOR DE L'ARC AMB MATERIAL PORÓS. ACUMULACIÓ D'AIGUA I HUMITATS AL VOLTANT DE LES FISSURES I ALTRES DISCONTINUITATS.
- ON ES CONCENTRA LA HUMIDAT APAREIXEN COLÒNIES DE MICROORGANISMES EN LES QUE PREDOMINEN ELS FONGS NEGRES.
- DESPRENIMENTS D'ARREBOSSAT QUE DEIXEN VEURE LA TEXTURA DE LA CARA INTERIOR.



Desembre 2021

ÀMBIT
Estat inicial

009

PLÀNOL
Estudi de materials de
construcció i acabats

ESCALA
s/s

REFERÈNCIA ASP
21674-02

PROJECTE
BCN-Cermeño 7
Restauració de l'Arc Maquinista

FASE
Bàsic i Executiu

ADREÇA
C. Cermeño, 7
08003 Barcelona
Barcelona

CLIENT
Districte de Ciutat Vella

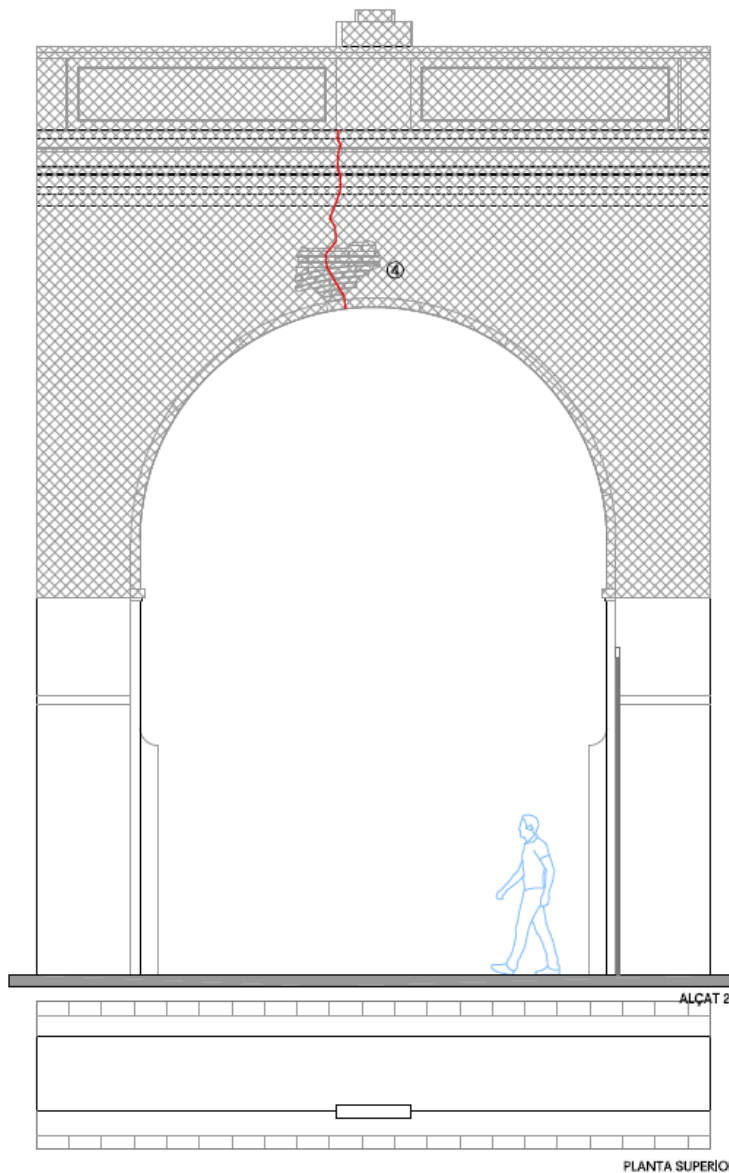
ARQUITECTES
Mariona Genís Vinyals
Jordi Planelles Salvans

Arquitectura
Genís Planelles
C. Consellers 14, 2n A
08720 Vilafranca del Penedès
Barcelona

+34 938 924 704
agp@agparquitectes.com

Font: Patrimoni 2.0 consultors, s.l.
Veure a l'Annex V de la Memòria del
projecte

RESTAURACIÓ DE L'ARC DE LA MAQUINISTA



Desembre 2021

STAT
Estat patològic **011**

PLÀNOL
Planta superior
Alçat posterior

ESCALA
A3: 1:50



REFERÈNCIA AGP
21671-02

PROJECTE
BCN-Cermeño 7
Restauració de l'Arc Maquinista

FASE
Bàsic i Executiu

ADREÇA
C. Cermeño, 7
08003 Barcelona
Barcelona

CLIENT
Districte de Ciutat Vella

ARQUITECTES
Mariona Genís Vinyals
Jordi Planelles Salvans

Arquitecturs
Genís Planelles
C. Consellers 14, 2n A
08720 Vilafranca del Penedès
Barcelona

+34 938 924 704
agp@agparquitectes.com

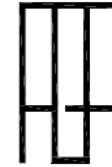
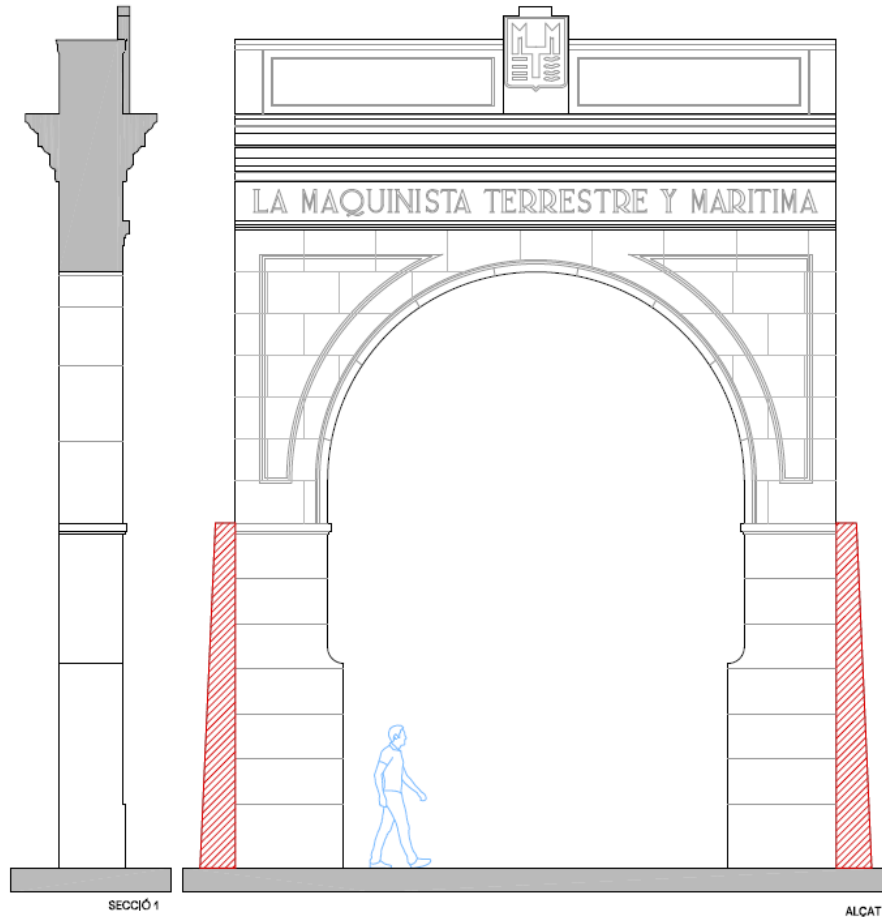
LLEGENDA DE PATOLOGIES

Esquerra

Pèrdua de material



PLANTA SUPERIOR



Desembre 2021

ÀMBIT
Actuacions 012

PLANS
Planta
Alçat principal
Secció 1

ESCALA
A3: 1:50



REFERÈNCIA AGP
21671-02

PROJECTE
BCN-Cermeño 7
Restauració de l'Arc Maquinista

FASE
Bàsic i Executiu

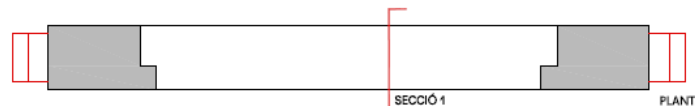
ADREÇA
C. Cermeño, 7
08003 Barcelona
Barcelona

CLIENT
Districte de Ciutat Vella

ARQUITECTES
Mariona Genís Vinyals
Jordi Planelles Salvans

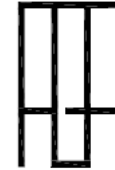
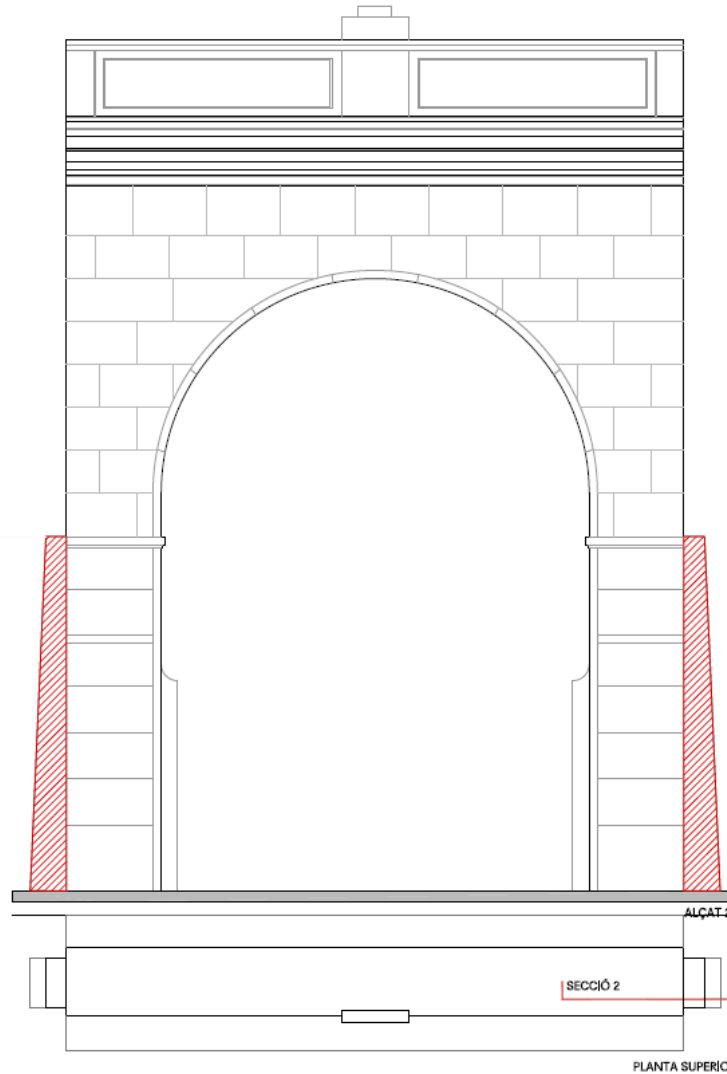
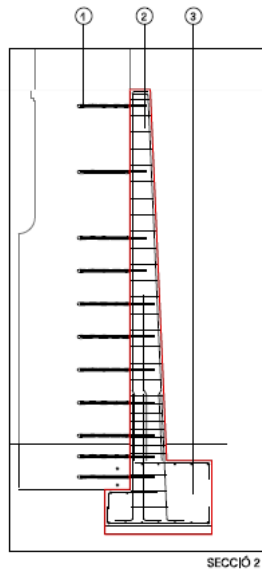
Arquitectura
Genís Planelles
C. Consellers 14, 2n A
08720 Vilafranca del Penedès
Barcelona

+34 938 924 704
agp@agparquitectes.com



LLEGENDA

- 1 BARILLES DE INOX
- 2 PANTALLA DE FORMIGÓ ARMAT LLIGADA A L'ARC
- 3 SABATA DE FORMIGÓ ARMAT SOTERRADA



Desembre 2021

ÀMBIT
Actuacions

013

PLÀNOL
Planta superior
Alçat posterior
Secció 2

ESCALA
A3: 1:50



REFERÈNCIA ASP
21671-02

PROJECTE
BCN-Cermeño 7
Restauració de l'Arc Maquinista

FASE
Bàsic i Executiu

ADREÇA
C. Cermeño, 7
08003 Barcelona
Barcelona

CLIENT
Districte de Ciutat Vella

ARQUITECTES
Mariona Genís Vinyals
Jordi Planelles Salvans

Arquitectura
Genís Planelles
C. Consellers 14, 2n A
08720 Vilafranca del Penedès
Barcelona

+34 938 924 704
agp@agparquitectes.com

CRITERI A. Eliminació d'excrecències.

- 01 Extracció de les baranes del carrer.
- Desmuntatge de les baranes existents per poder dur a terme les obres, inclòs l'extracció dels ancoratges, amb mitjans manuals i càrrega manual i transport fins a magatzem municipal. Posterior reposició una vegada finalitzat les obres.
- 02 Extracció dels arbres propers.
- Es realitzarà la poda puntual dels quatre arbres propers al monument per poder fer les feines.

CRITERI B. Estabilització de l'arc.

- 03 Replicat dels arrebossats dels paraments verticals laterals.
- Es replacaran els paraments, fets anjar a la fàbrica ceràmica, mitjançant mitjans manuals i repararan els possibles danys provocats amb un morter de ciment portland, de color gris fosc, amb àrid constituït per grans de quars, fetsapats i algunes roques metamòrfiques (grans foscos), amb una dosificació de l'ordre de 1:4, tot i que en espais de gruixos superiors als 3-4 cm, es recomana emprar també grava i elements de major mida, si fos necessari.
- 04 Realització de reforços laterals amb formigó armat.
- Realització dels dos contraforts amb fonamentació de formigó armat que fan cos amb els brancals que serveix de reforç del monument perquè resista a l'empenya de l'arc i del vent. En la seva part superior haurà de tenir una biguera inclinada per evitar l'estanquetat de l'aigua i possibles riuats d'aigua o acumulació de fulles i branques. El formigó de les pantalles inclinada colorejat en massa per igualar-lo amb el color de l'arc amb elements mineralers. Aplicació de producte colmatador de porus i impermeabilitzant del formigó. Aplec, retrada i càrrega manual de runa sobre camió o contenidor.

CRITERI C. Restauració dels acabats existents.

- 05 Extracció de la malla protectora existent.
- Una vegada els treballs de restauració se centrin en el nivell superior de l'arc, es procedirà a retirar la malla que protegeix del desprendiment de l'aplicat de pedra artificial que revestia l'arc.
- 06 Extracció dels dos fissurimetres.
- Una vegada els treballs d'estabilització de l'arc i els treballs de restauració se centrin en el nivell superior de l'arc, es procedirà a retirar els dos fissurimetres col·locats per permetre el desmuntatge dels aplicats de pedra artificial existents.
- Colmatat de la fissura amb morter sense retracció.
- 07 Replicat dels arrebossats dels paraments verticals existents.
- Es replacaran els paraments laterals i posterior, fets anjar a la fàbrica ceràmica, mitjançant mitjans manuals i repararan els possibles danys provocats amb un morter de ciment portland, de color gris fosc, amb àrid constituït per grans de quars, fetsapats i algunes roques metamòrfiques (grans foscos), amb una dosificació de l'ordre de 1:4, tot i que en espais de gruixos superiors als 3-4 cm, es recomana emprar també grava i elements de major mida, si fos necessari.
- Neteja, aplec, retrada i càrrega manual de runa sobre camió o contenidor.
- 08 Extracció dels aplicats de pedra artificial existents.
- Abocament fotogràfic dels aplicats de pedra existents, reportatge fotogràfic d'obres.
- Extracció del revestiment format per les lloses de pedra artificial, així com els ferros ancorats a la fàbrica de totxo massís. Replicat de la capa base de morter amb mitjans manuals. Esbravarà totament sense deteriorar la superfície suport.
- Neteja, aplec, retrada i càrrega manual de runa sobre camió o contenidor.
- 09 Neteja dels paraments de totxo massís dels paraments.
- Neteja de façana de fàbrica de maons ceràmica cara vista massissa o elaboració manual (tauler) en espai de conservació regular, mitjançant raspallada manual amb aigua i raspall tou d'arrel, considerant un grau de complexitat mitjà per tal de deixar la superfície llista per rebre el seu posterior revestiment.

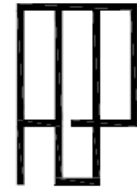
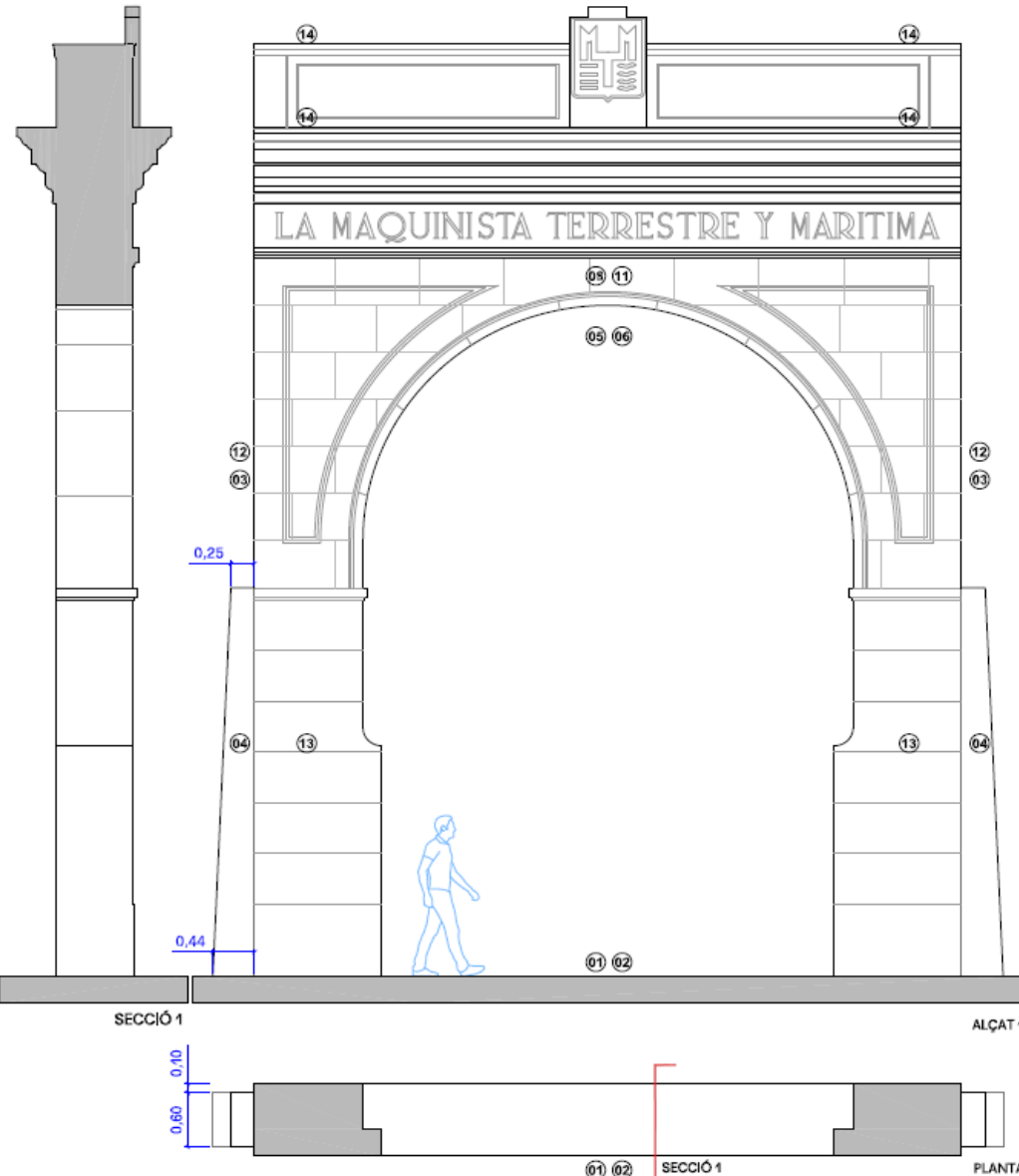
- 10 Reparació puntual dels paraments exteriors de fàbrica de totxo massís.
- Reparació amb reposició de peces de la superfície de mur d'obra ceràmica amb peces de més mesura, col·locades amb morter de calç 1:4.
- 11 Restitució dels aplicats de pedra als paraments exteriors.
- Col·locació dels aplicats de pedra als paraments verticals exteriors a una alçada > 3 m amb pedra blanca albuferaada II, i armada amb ancoratges de ferro inoxidable. A excepció dels paraments verticals laterals i contraforts.
- Els aplicats de pedra es col·locaran en la façana principal, posterior i interior de l'arc. Les reproduccions de la pedra artificial hauran de ser del mateix material, color i acabat que les originals.
- Les lletres tindran acabat amb capa de llautó.
- Les cornises hauran de tenir un 1% com a mínim d'inclinació per evitar l'estanquetat de l'aigua.

- 12 Arrebossat dels paraments laterals.
- Arrebossat dels paraments verticals laterals. Arrebossat amb acabat cromatit sorrenc neutre aplicant una primera capa de morter fet a obra a base de calç i fibra de polipropilè i una segona capa amb morter de calç i sorra fina 1:3 amb acabat fi. El color es decidirà a partir de 3 mostres un cop analitzada la informació rebuda de les catxes del restaurador.
- Com a norma, no s'admet en cap cas la utilització de pintures que formin patina sobre els paraments, com per exemple pintures plàstiques. Tampoc s'admet la col·locació de malles anti-fissura ni grapes pel tractament d'esquerdes.

- 13 Aplicació d'antigranill fins a 3 metres d'alçada.
- Protecció semi permanent i reversible contra grills i contaminants presents en l'aire per a superfícies verticals, mescla de pols de carbonat natural i aigua amb pH > 7.
- Ha de ser permeable al vapor d'aigua segons DIN 52615, no inflamable, sense gasos nocius en cas d'incendi, i no esgrogueï. Aplicat en dues capes amb equip al·less, broxa o corró. Aplicació segons llibre Tècnica del fabricant.

CRITERI D. Protecció de les cornises.

- 14 Col·locació de cables trets d'antiposament per aus mitjanes.
- Col·locació de sistema de cables trets col·locats sobre suport per a cables, format per un pal d'acer inoxidable, de 95 mm d'alçada, per a la protecció de la façana enfront dels ocells.



Desembre 2021

AMBIT: Estat reformat **014**

PLÀNOL: Planta principal
Secció transversal

ESCALA: A3: 1:50

REFERÈNCIA ASP: 21674-02

PROJECTE: BCN-Cermeño 7
Restauració de l'Arc Maquinista

FASE: Bàsic i Executiu

ADREÇA: C. Cermeño, 7
08003 Barcelona
Barcelona

CLIENT: Districte de Ciutat Vella

ARQUITECTES: Mariona Genís Vinyals
Jordi Planelles Salvans

Arquitectura Genís Planelles
C. Consellers 14, 2n A
08720 Vilafranca del Penedès
Barcelona

+34 938 924 704
agp@agparquitectes.com



CRITERI A. Eliminació d'excrecències

01 **Extracció de les baranes del carrer.**
 • Desmuntatge de les baranes adjacents per poder dur a terme les obres. Indós d'extracció dels ancoratges, amb mitjans manuals i càrrega manual i transport fins a magatzem municipal.
 Posterior reposició una vegada finalitzin les obres.

02 **Extracció dels arbres propers.**
 • Es realitzarà la poda puntual dels quatre arbres propers al monument per poder fer les feines.

CRITERI B. Estabilització de l'arc.

03 **Replacat dels arrebossats dels paraments verticals laterals.**
 • Es replacaran els paraments, fins arribar a la fàbrica ceràmica, mitjançant mitjans manuals i repararan els possibles danys provocats amb un morter de ciment portland, de color gris fosc, amb afegit constituït per grans de quars, feldespat i algunes roques metamòrfiques (grans foscos), amb una dosificació de forada de 1:4, tot i que en espais de gruixos superiors als 3-4 cm, es recomana emprar també grava i elements de major mida, si fos necessari.

04 **Realització de reforços laterals amb formigó armat.**
 • Realització dels dos contraforts amb formigó armat de formigó armat que fan cos amb els brancals que serveix de reforç del monument perquè resisteixi a l'empenta de l'arc i del vent. En la seva part superior haurà de tenir una leugera inclinació per evitar l'estanqueïtat de l'aigua i possibles rius d'aigües o acumulació de l'aigua i branques. El formigó de les pantalles haurà de col·locar-se en massa per igualar-lo amb el color de l'arc amb pigments minerals. Aplicació de producte colmatador de porus i impermeabilitzant del formigó. Aplic. retrada i càrrega manual de runa sobre camió o contenidor.

CRITERI C. Restauració dels acabats existents.

05 **Extracció de la malla protectora existent.**
 • Una vegada els treballs de restauració se centrin en el nivell superior de l'arc, es procedirà a retirar la malla que protegeix del desplaçament de l'aplicat de pedra artificial que revestix l'arc.

06 **Extracció dels dos llusurimetres.**
 • Una vegada els treballs d'estabilització de l'arc i els treballs de restauració se centrin en el nivell superior de l'arc, es procedirà a retirar els dos llusurimetres col·locats per permetre el desmuntatge dels aplicats de pedra artificial existents.

07 **Colmatatges de la fissura amb morter sense retracció.**
08 **Replacat dels arrebossats dels paraments verticals existents.**
 • Es replacaran els paraments laterals i posterior, fins arribar a la fàbrica ceràmica, mitjançant mitjans manuals i repararan els possibles danys provocats amb un morter de ciment portland, de color gris fosc, amb afegit constituït per grans de quars, feldespat i algunes roques metamòrfiques (grans foscos), amb una dosificació de forada de 1:4, tot i que en espais de gruixos superiors als 3-4 cm, es recomana emprar també grava i elements de major mida, si fos necessari.

09 **Neteja, aplic. retrada i càrrega manual de runa sobre camió o contenidor.**
10 **Extracció dels aplicats de pedra artificial existents.**
 • Anàlisi i fotografat dels aplicats de pedra existents, reportatge fotogràfic i dibuix.
 • Extracció del revestiment format per les lloses de pedra artificial, així com els ferros ancorats a la fàbrica de totxo massís. Replacat de la capa base de morter amb mitjans manuals, eliminant-lo totalment sense deteriorar la superfície suport.

11 **Neteja, aplic. retrada i càrrega manual de runa sobre camió o contenidor.**
12 **Neteja dels paraments de totxo massís dels paraments.**
 • Neteja de façana de fàbrica de maons ceràmica cara vista massissa d'elaboració manual (teuler) en estat de conservació regular, mitjançant raspallada manual amb aigua i raspall tou durats, condonant un grau de complexitat mitjà per tal de deixar la superfície llista per rebre el seu posterior revestiment.

13 **Reparació puntual dels paraments exteriors de fàbrica de totxo massís.**
 • Reparació amb reposició de peces de la superfície de mur d'obra ceràmica amb peces de maó massís, col·locades amb morter de calç 1:4.

14 **Replacat dels aplicats de pedra als paraments exteriors.**
 • Col·locació dels aplicats de pedra als paraments verticals exteriors a una alçada > 3 m amb pedra blanca albandada II, i armada amb ancoratges de ferro inoxidable. A excepció dels paraments verticals laterals i contraforts.

• Els aplicats de pedra se col·locaran en la façana principal, posterior i interior de l'arc. Les reproduccions de la pedra artificial hauran de ser del mateix material, color i acabat que les originals.
 • Les lletres tindran acabat amb capa de llautó.
 • Les cornises hauran de tenir un 1% com a mínim d'inclinació per evitar l'estanqueïtat de l'aigua.

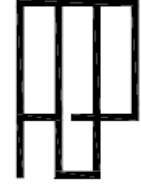
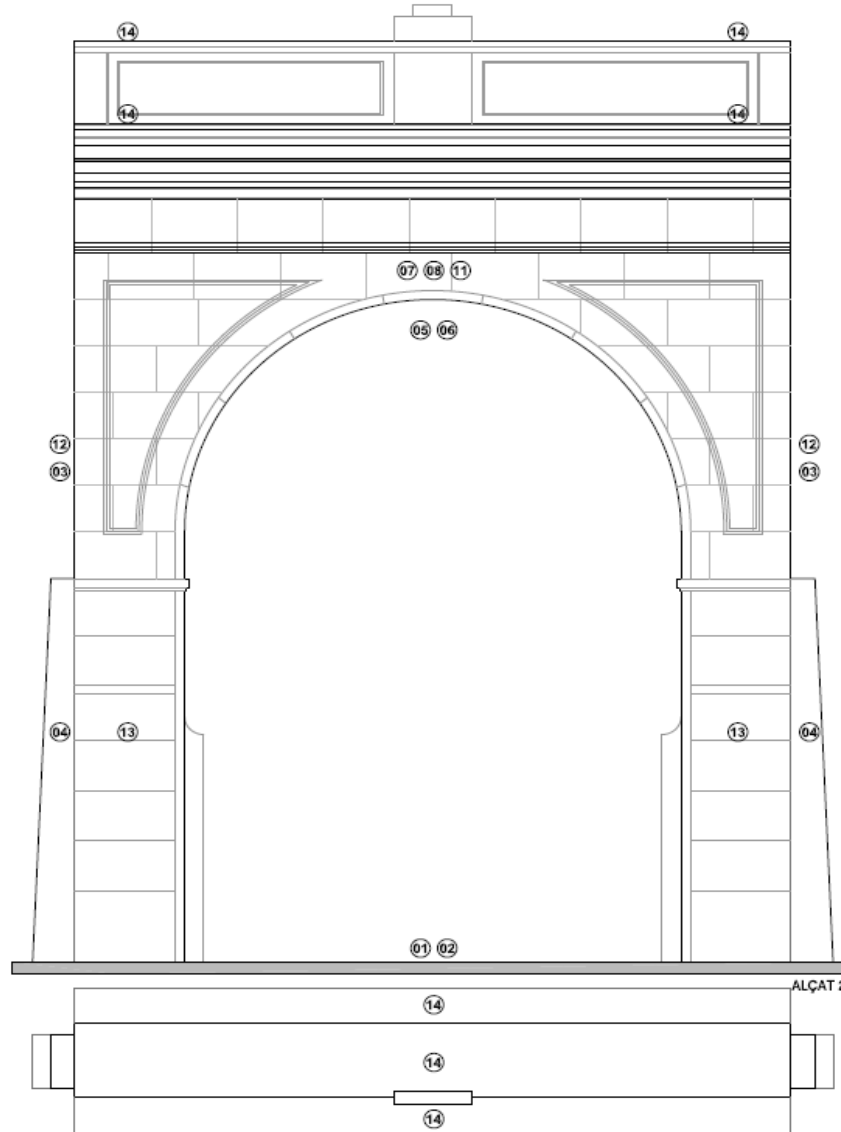
15 **Arrebossat dels paraments laterals.**
 • Arrebossat dels paraments verticals laterals. Arrebossat amb acabat cromàtic sorrenc neutre aplicant una primera capa de morter fet a obra a base de calç hidràulica transpirable i una segona capa amb morter de calç i sorra fina 1:3 amb acabat fi. El color es decidirà a partir de 3 mostres un cop analitzada la informació rebuda de les calces del restaurador.

• Com a norma, no s'admet en cap cas la utilització de plàstics que formen partícules sobre els paraments, com per exemple pintures plàstiques. Tampoc s'admet la col·locació de malles anti-llissura ni grapes pel tractament d'esquerdes.

16 **Aplicació d'antigranill fins a 3 metres d'alçada.**
 • Protecció sota permanent i reversible contra grills i contaminants presents en l'aire per a superfícies verticals, muntat de polícarbó natural i aigua amb pH > 7.
 • Ha de ser permeable al vapor de l'aigua segons DIN 52615, no inflamable, sense gasos nocius en cas d'incendi, i no esgrogueït. Aplicat en dues capes amb espai al·less, broxa o comó. Aplicació segons Fitxa Tècnica del fabricant.

CRITERI D. Protecció de les cornises.

17 **Col·locació de cables llats d'antipèsoament per aus mitjanes.**
 • Col·locació de sistema de cables llats col·locats sobre suport per a cables, format per un pal d'acer inoxidable, de 95 mm d'alçada, per a la protecció de la façana enfront dels ocells.



Desembre 2021

ÀMBIT **Estat reformat** **015**

PLÀNOL **Planta superior**
Alçat posterior

ESCALA **A3: 1:50**

REFERÈNCIA AGP **21671-02**

PROJECTE **BCN-Cermeño 7**
Restauració de l'Arc Maquinista

FASE **Bàsic i Executiu**

ADREÇA **C. Cermeño, 7**
08003 Barcelona
Barcelona

CLIENT **Districte de Ciutat Vella**

ARQUITECTES **Mariona Genís Vinyals**
Jordi Planelles Salvans

Arquitectura **Genís Planelles**
C. Consellers 14, 2n A
08720 Vilafranca del Penedès
Barcelona

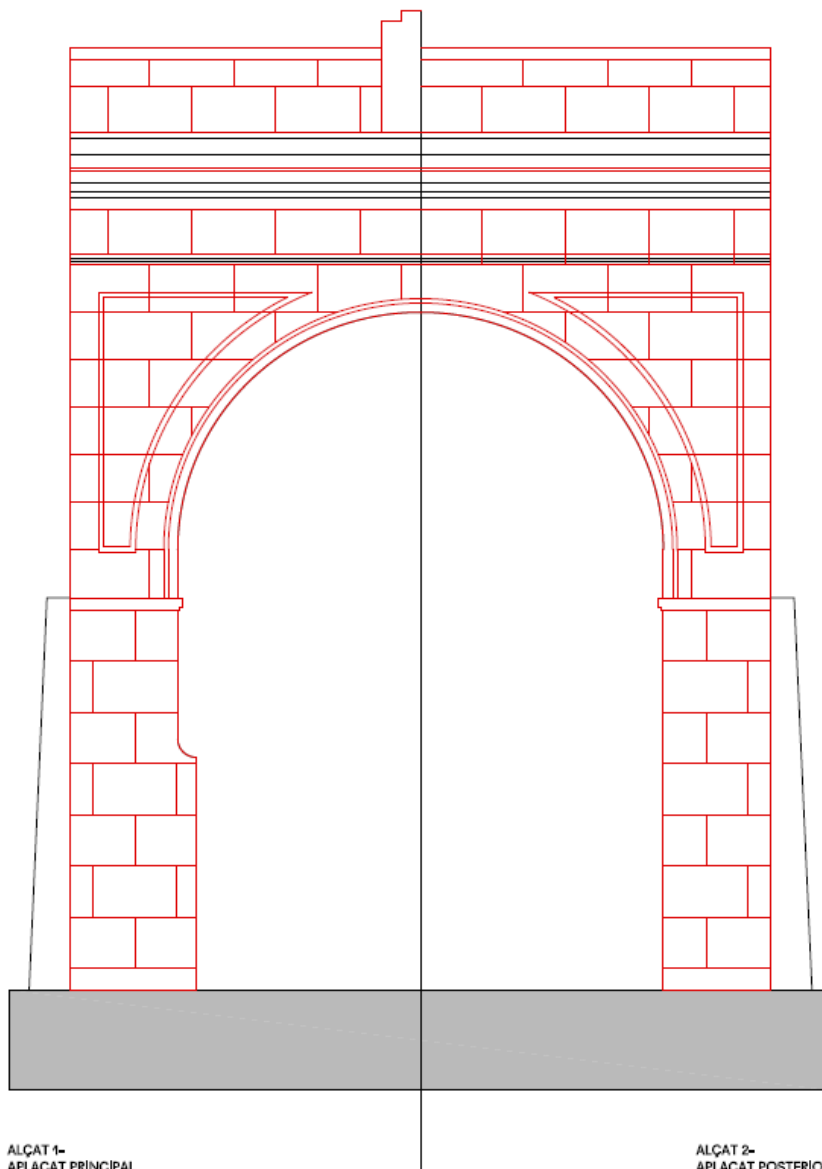
+34 938 924 704
agp@agparquitectes.com



1974
AFLACAT ARC MAQUINISTA



1950-70
AFLACAT ARC MAQUINISTA
agparquitectes.com



Desembre 2021

ÀMBIT
Detalls

DT02

PLÀNOL
Aplacats de pedra

ESCALA
A3: 1:50



REFERÈNCIA AGP
21671-02

PROJECTE
BCN-Cermeño 7
Restauració de l'Arc Maquinista

FASE
Bàsic i Executiu

ADREÇA
C. Cermeño, 7
08003 Barcelona
Barcelona

CLIENT
Districte de Ciutat Vella

ARQUITECTES
Mariona Genís Vinyals
Jordi Planelles Salvans

Arquitectura
Genís Planelles
C. Consellers 14, 2n A
08720 Vilafranca del Penedès
Barcelona

+34 938 924 704
agp@agparquitectes.com

ALÇAT 1-
AFLACAT PRINCIPAL

ALÇAT 2-
AFLACAT POSTERIOR

03

Torn obert de paraules



Gràcies per la vostra atenció!



**Ajuntament
de Barcelona**