

Comissió Consultiva de govern de Medi Ambient, Habitatge, Urbanisme i Obres

7 de juliol de 2022

Ordre del dia

1. Pla Especial Urbanístic Integral per a la regulació de l'equipament situat a la Plaça Verònica 2 i Modificació dels elements número 166, antic Borsí o Casino Mercantil i el número 592, Casa Manuel de Compte, del Pla Especial del Patrimoni Arquitectònic Històric Artístic de la ciutat de Barcelona.

<http://netiproa.corppro.imi.bcn/Infraes/Formularis/MostrarLlistat.aspx?sTipusInf=FITXAEXP&sIdExpedient=46524&sData=09/06/2022&sOrgan=ORGAN&sHiest=S>

2. Seguiment de les obres del Districte.

3. Torn obert de paraules.

01

Pla Especial Urbanístic Integral per a la regulació de l'equipament situat a la Plaça Verònica 2 i Modificació dels elements número 166, antic Borsí o Casino Mercantil i el número 592, Casa Manuel de Compte, del Pla Especial del Patrimoni Arquitectònic Històric Artístic de la ciutat de Barcelona.

<http://netiproa.corppro.imi.bcn/Infraes/Formularis/MostrarLlistat.aspx?sTipusInf=FITXAEXP&sIdExpedient=46524&sData=09/06/2022&sOrgan=ORGAN&sHist=S>



Antecedents:	Expedient: 22PL16897
--------------	----------------------

Expedient: 22PL16897

NOM	PEUI PER A LA REGULACIÓ DE L'EQUIPAMENT SITUAT A LA PLAÇA DE LA VERONIA 2 I MODIFICACIÓ DE L'ELEMENT NUMERO 166 ANTIC BORSÍ I NUMERO 592 CASA MANUEL DE COMPTE DEL PLA ESPECIAL DE PATRIMONI ARQUITECTON		
INICIATIVA	PÚBLICA, CONCRETAMENT DEL DISTRICTE DE CIUTAT VELLA I EL CONSORCI DE BIBLIOTEQUES		
EQUIP REDACTOR	MARTINEZ LAPENA - TORRES		
RESPONSABLE	Planejament		
PLANEJAMENT VIGENT	PGM		
TRAMITACIÓ	Aprovació Inicial		
	Aprovació Inicial	Aprovació provisional	Aprovació definitiva
	Acords Consell de Districte		
Publicació i Exposició			
	Data prevista de licitació d'obres		Data de Com. Govern dotació econòmica
	Data prevista d'inici d'obres		Data prevista de finalització d'obres

DESCRIPCIÓ

Per aconseguir aquest objectiu el pla proposa:

- Mantenir la qualificació d'equipament a la parcel·la situada al carrer d'Avinyó 32 - tot ajustant la qualificació de 7a(p) a 7b(p) al tractar-se d'un equipament de nova creació- i mantenir la qualificació de 12b(p) per a la parcel·la situada al carrer Palau número 4.
- Mantenir la titularitat pública de l'equipament.
- Concretar el tipus d'equipament com a cultural.
- Modificar la fitxa de l'element número 166, Antic Borsí o Casino Mercantil i número 592, Casa Manuel Compte del Pla especial del Patrimoni Arquitectònic Històric Artístic de la ciutat de Barcelona al districte de Ciutat Vella.
- Fixar les condicions d'ordenació del nou equipament tenint en compte que es tracta d'un edifici catalogat amb nivell B.
- L'àmbit d'actuació del Pla especial urbanístic correspon a l'edifici de l'antic Borsí, inclosa la meitat del passatge lateral en forma de L i el volum entre les torres de la muralla romana, el terrat del qual pertany a la Casa Manuel de Compte.
- El Borsí es troba inclòs dins l'entorn de la Muralla Romana de Barcelona declarada com a Bé Cultural d'Interès Nacional (BCIN) l'any 1931.
- A la part posterior de l'edifici de la casa Manuel de Compte, fent mitgera amb l'Antic Borsí, entre les torres 48 i 49 s'aixeca un cos de només 8,73 metres d'alçada, cobert amb un terrat que és propietat de la finca del carrer Palau 4, mentre que l'edificació coberta pel terrat forma part de la propietat de la finca del carrer Avinyó 23.
- Per a aconseguir la posada en valora de la Muralla romana, cal l'eliminació i enderroc dels elements adossats a aquesta, alguns dels quals pertanyents a la casa Manuel de Compte, finca situada al carrer Palau 4 de propietat privada.
- Es preveu que la gestió del pla es desenvolupi amb una delimitació d'una actuació aïllada expropiatòria. El valor total de l'expropiació es fixa en 66.522,70 euros
- Per altra banda, les intervencions posteriors van edificar la coberta amb volums afegits que distorsionen la volumetria original, afectant a la visió de "temple clàssic". Així, en sintonia amb l'Informe de valoració patrimonial dels volums de coberta de l'edifici del Borsí", en què posa de manifest la conveniència que el nou projecte adopti una solució que permeti una millor lectura del llenguatge original dels frontons clàssics, es proposa l'enderroc d'aquests volums i la disposició de nous volums en record als originals, per tal d'endreçar i dignificar la percepció global del conjunt, entenent la singularitat de la sala principal, com a element exempt.
- La titularitat de l'equipament és pública municipal.
- Els tipus d'equipament que es proposa és el cultural, contemplat en l'article 212 de les normes urbanístiques del PGM.
- Els usos seran els propis de l'equipament cultural i d'acord amb l'article 6.6 del Pla d'Usos de Ciutat Vella s'admeten activitats complementàries amb una superfície màxima que no superi el 8% de la superfície útil de l'equipament.
- Ordenació: Es manté l'edifici existent amb les alineacions actuals i l'edificabilitat màxima és de 3.300,00 m2. S'especifiquen les intervencions vinculants als plànols i memòria del projecte vinculant.

AL·LEGACIONS

OBJECTIUS

L'objecte finalista del Pla consisteix en definir i concretar els nous usos i actuacions sobre els edificis antic "Borsí" i part de la Casa Manuel de Compte, catalogats amb nivell B en base a fer possible desenvolupar el programa funcional previst per a la implantació de la Biblioteca municipal Andreu Nin i un equipament veïnal i la posada en valor de la muralla romana inclosa a l'àmbit.

FINANÇAMENT

Els costos de rehabilitació de l'edifici del Borsí, per a la realització completa de les obres, es determinarà en el corresponent projecte d'execució. La valoració econòmica aproximada és de 11.861.829,25 euros de PEC (IVA exclòs). L'actuació té assignació pressupostària al PIM amb un import de 3.577.669,26 euros corresponent a una primera fase d'execució de les obres.

QUADRE DE PARÀMETRES URBANÍSTICS

	Planejament vigent	Planejament proposat	Diferència
7a(p)	890,88 m2	0,00 m2	-890,88 m2
7b(p)	0,00 m2	890,88 m2	890,88 m2
12b(p)	52,10 m2	52,10 m2	0,00 m2
TOTAL	942,98 m2	942,98 m2	0,00 m2

L'edificabilitat màxima és de 3.300,00 m2

ACORD

APROVAR inicialment, de conformitat amb l'article 68.1 a) de la Carta Municipal de Barcelona, el Pla Especial Urbanístic Integral per a la regulació de l'equipament situat a la Plaça Verònica 2 i Modificació dels elements número 166, antic Borsí o Casino Mercantil i el número 592 Casa Manuel de Compte del Pla Especial del Patrimoni Arquitectònic Històric Artístic de la ciutat de Barcelona, al Districte de Ciutat Vella; d'iniciativa municipal a proposta del Consorci de Biblioteques de Barcelona; EXPOSAR-LO al públic pel termini d'un mes; SOTMETRE'L al Consell Municipal per a la seva aprovació definitiva i DONAR-NE compte a la Comissió d'Ecologia, Urbanisme, Infraestructures i Mobilitat.



SITUACIÓ



EMPLAÇAMENT

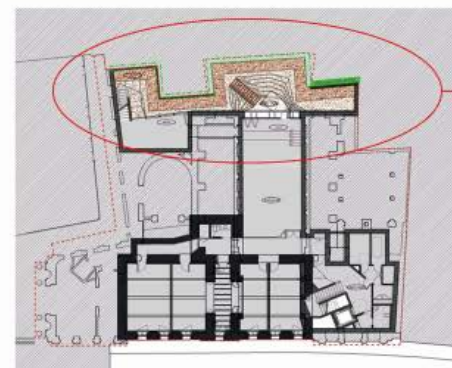
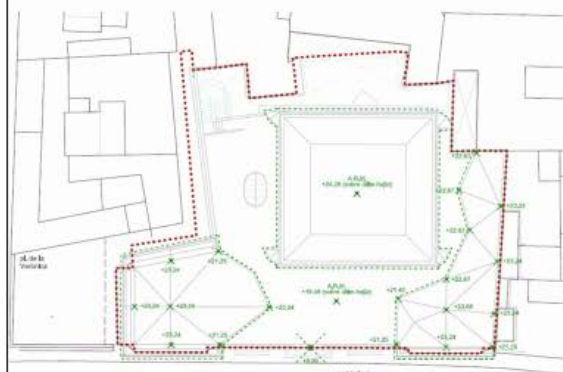


ORTOFOTO

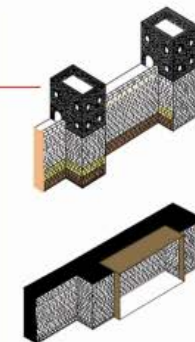


PLANEJAMENT VIGENT

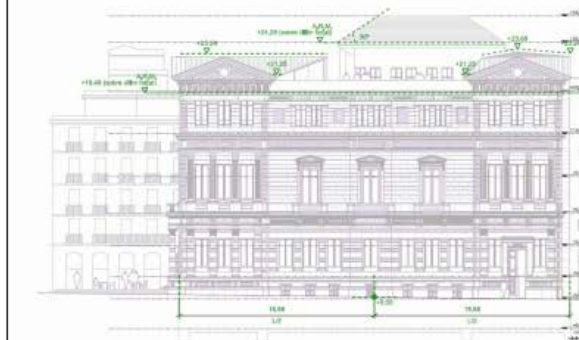
PLANEJAMENT PROPOSAT



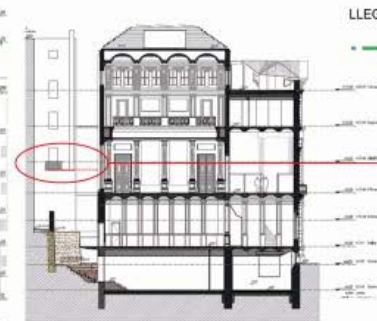
PLANTA SOTERRANIS



MURALLA ROMANA



ORDENACIÓ PLANTA I SECCIÓ



PROJECTE VINCULANT

LEGGENDA CRITERIS INTERVENCIÓ

— MURALLA ROMANA

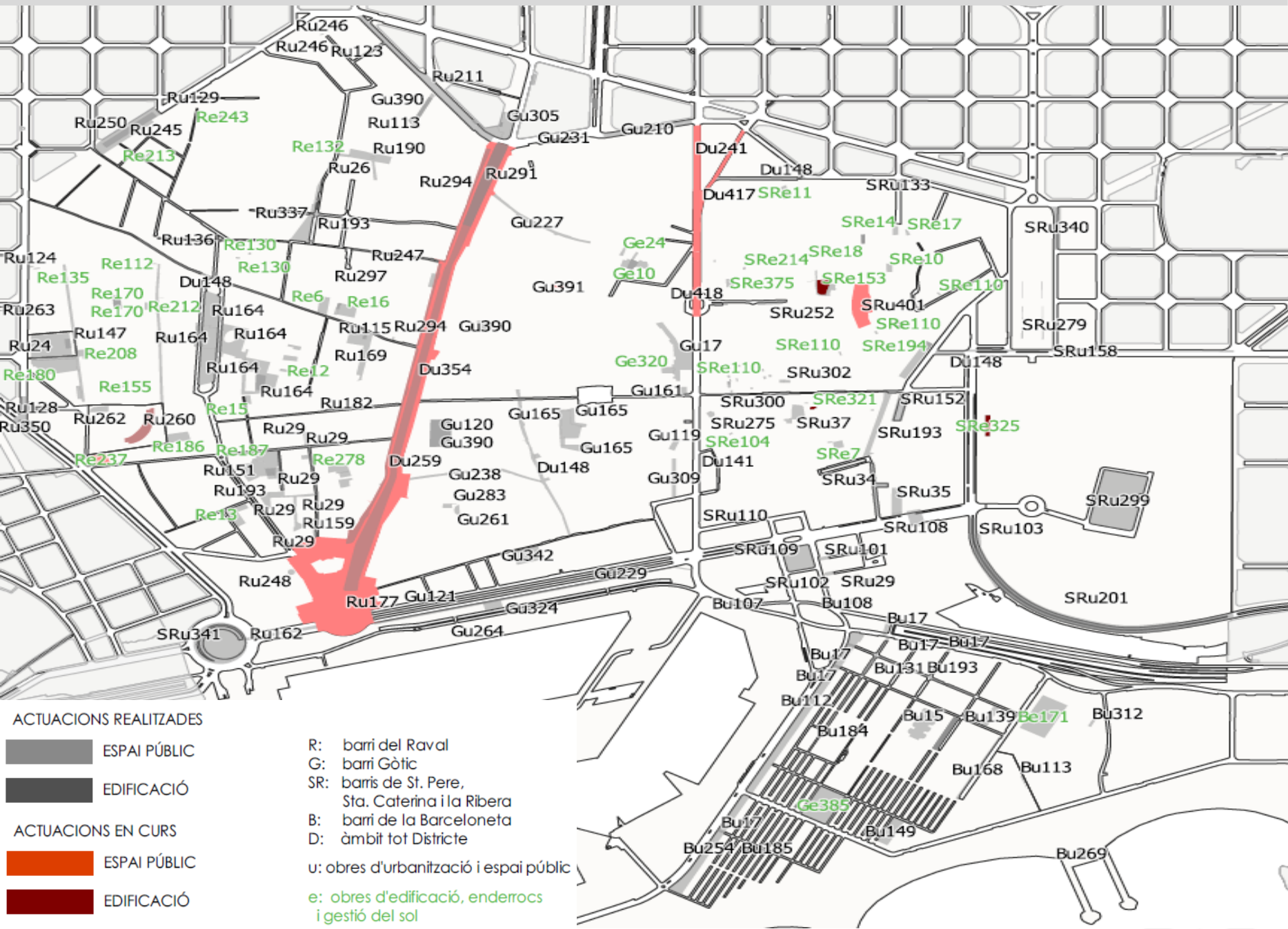


TERRAT VEI

02

Seguiment de les obres del districte







ACTUACIONS MANDAT 2019-2023

ACTUACIONS EN CURS

Espai Públic

Ru346	OBRA PRIVADA CONSTRUCCIÓ EDIFICI HABITATGE CARRER ARC DEL TEATRE ENTRE GUÀRDIA I LANCASTER
Ru351	MILLORA SISTEMA DRENATGE PARAL·LEL - RONDA SANT PAU - FASE 3
Ru416	DUM RAVAL
Ru440	CARRER DE JOAQUÍN COSTA, 25 - ENDESA
Ru448	RONDA SANT PAU, 72 - SUBSTITUCIÓ VÀLVULA SECCIONAMENT (NEDGIA)
Ru454	OBRES DE PAVIMENTACIÓ C. CARME I RIERA ALTA
Ru462	CARRER HOSPITAL, 69 - COMPANYIES
Gu439	AVINGUDA DEL PORTAL DE L'ÀNGEL, 7 -ENDESA
Gu451	CARRER DEL CARDENAL CASAÑAS, 2 - ENDESA
SRu461	CARRER DE LA PLATA, 3-5
Bu440	PASSEIG MARÍTIM DE LA BARCELONETA - ENDESA
Du326	OBRES D'INFRAESTRUCTURA VIA LAIETANA

Edificació

Re347	MENTRESTANT CAN 60 FASE 1 ESTANQUEÏTAT I COBERTES
Re444	NOVA CASERNA GUÀRDIA URBANA - C. TÀPIES, 4
Re457	DECONSTRUCCIÓ EDIFICI VOLUM DISCONFORME ARC DEL TEATRE, 62/ SANTA MADRONA, 28
Ge394	CASA PADELLÀS - REFORMA LLIBRETERIA
Ge404	OBRES PRIVADES EDIFICI VIA LAIETANA, 53
SRe153	CASAL I ALLOTJAMENTS GENT GRAN C.MESTRES CASALS MARTORELL, 2-16
SRe321	FAÇANA PATIS MUSEU PICASSO
SRe325	REHABILITACIÓ INTEGRAL DEL MUSEU MARTORELL
SRe407	OBRES MERCAT SANTA CATERINA - FAÇANA I COBERTA
Be431	ARRANJAMENT LOCAL 3 PLATJA LA BARCELONETA

ACTUACIONS ACABADES**Espai Públic**

Ru7	REHABILITACIÓ PALAU DE LA VIRREINA
Ru29	URBANITZACIÓ I RSU CARRERS RAVAL SUD. Ptge Gutenberg
Ru29	URBANITZACIÓ I RESIDUS SÒLIDS URBANS CARRERS RAVAL SUD. Connexió Nou de la Rambla
Ru29	URBANITZACIÓ I RSU CARRERS RAVAL SUD. C/Montserrat
Ru29	URBANITZACIÓ I RESIDUS SÒLIDS URBANS CARRERS RAVAL SUD. C/Guàrdia
Ru29	URBANITZACIÓ I RSU CARRERS RAVAL SUD. C/Arc del Teatre
Ru29	URBANITZACIÓ I RSU CARRERS RAVAL SUD. C/Est
Ru29	URBANITZACIÓ I RESIDUS SÒLIDS URBANS CARRERS RAVAL SUD. C/Est 8
Ru29	URBANITZACIÓ I RSU CARRERS RAVAL SUD. C/Cervelló
Ru124	PAS VORERA DEL C.CERA
Ru139	REURBANITZACIÓ RB.RAVAL-Fase 7. Pl Salvador Seguí
Ru147	REURBANITZACIÓ DEL CARRER REINA AMÀLIA (DAVANT LA PL. FOLCH I TORRES)
Ru151	REURBANITZACIÓ JARDINS VOLTES D'EN CIRÉS
Ru159	NOU MOBILIARI URBÀ DAVANT C. A. SANTA MÒNICA
Ru164	REURBANITZACIÓ RB.RAVAL-Fase 1. Rambla Rotonda Nord
Ru164	REURBANITZACIÓ RB.RAVAL-Fase 2. Rambla Rotonda Sud
Ru164	REURBANITZACIÓ RB.RAVAL-Fase 5. Rambla Centre

ACTUACIONS MANDAT 2019-2023

Ru164	REURBANITZACIÓ RB.RAVAL-Fase 6. PL Vázquez Montalban
Ru164	REURBANITZACIÓ RB.RAVAL-Fase 3 i 4. Rambla Nord i Sud
Ru169	REORDENACIÓ PLAÇA SANT AGUSTÍ I ARC SANT AGUSTÍ
Ru183	PUNT VERD A LA PLAÇA FOLCH I TORRES
Ru193	PLA D'INVERSIÓ AIGÜES DE BARCELONA 2018 - Sant Pau 103-119
Ru193	PLA D'INVERSIÓ AIGÜES DE BARCELONA 2018 - Pintor Fortuny - Punt de Control La Rambla
Ru193	PLA D'INVERSIÓ AIGÜES DE BARCELONA - C/Abat Safont, 1-9
Ru193	PLA D'INVERSIÓ AIGÜES DE BARCELONA - C/Elisabets 14-24
Ru193	PLA D'INVERSIÓ AIGÜES DE BARCELONA 2018 - Est (Raval sud)- nova canalització
Ru193	PLA D'INVERSIÓ AIGÜES DE BARCELONA 2018 - Pintor Fortuny - Punt de Control C/Àngels
Ru193	PLA D'INVERSIÓ AIGÜES DE BARCELONA 2018 - Plaça Jean Genet- nova canalització
Ru193	PLA D'INVERSIÓ AIGÜES DE BARCELONA 2018 - Ronda Sant Antoni, 12-56 - nova canalització
Ru246	INTERVENCIONS PL. CASTELLA (Fase 2 - Jardinera)
Ru258	CABINES AUTORENTABLES - Pack Juny- CC Folch i Torres
Ru260	ACUPUNTURA - JARDINS SANT PAU DEL CAMP - Fase 1
Ru263	ENTORNS ESCOLARS Escola Rubén Darío
Ru270	RETIRADA ET C/ DR FLEMING
Ru272	REPARACIÓ PAVIMENT PL. CANONGE COLOM - PL. DE LA GARDUNYA
Ru274	PAVIMENTACIÓ PAS DIAGONAL FOLCH I TORRES
Ru277	ACTUACIÓ NEDGIA A L'AV. DRASSANES
Ru281	PETANQUES PL FOLCH I TORRES
Ru291	REPARACIÓ MANTENIMENT BULEVARD DE LA RAMBLA
Ru292	REPARACIÓ MANTENIMENT PLAÇA NOVA I CARRER DELS ARCS
Ru294	REP. MANTENIMENT CALÇADA LLOBREGAT DE LA RAMBLA FASE 1.2 C. CARME I NOU DE LA RAMBLA

ACTUACIONS MANDAT 2019-2023

Ru297	PORTA PASSATGE 1800
Ru301	AMPLIACIÓ VESTÍBUL FGC PL CATALUNYA
Ru306	PAVIMENTACIÓ DE LA CALÇADA I PINTAT D'ITINERARI CICACLE AL C/HOSPITAL I C/SANT ANTONI ABAT
Ru308	ENDESA - C. SALVADOR
Ru330	PROTEGIM LES ESCOLES 2020 - ESCOLA PIA SANT ANTONI
Ru331	OBRES ENLLUMENAT JARDINS SANT PAU DEL CAMP
Ru334	CANALITZACIÓ CARRER JOAQUIM COSTA
Ru337	PROTEGIM LES ESCOLES 2021 - IES MIQUEL TARRADELL, CEIP ESCOLA MILÀ I FONTANALS I EBM CANIGÓ
Ru348	CANALITZACIÓ AGBAR CARRER CARME
Ru349	URBANITZACIÓ TÀCTICA AL C/DE PELAI
Ru350	MILLORA SISTEMA DRENATGE PARAL·LEL - RONDA SANT PAU - FASE 2
Ru367	CANALITZACIÓ AGBAR I ENDESA - C. TALLERS / VALLDONZELLA
Ru370	OBRA I COL·LOCACIÓ JOCS GENT GRAN FOLCH I TORRES
Ru403	CANVIS DE SENTIT RAVAL
Ru410	AV. DRASSANES, 17-21 - CANALITZACIÓ AIGÜES DE BARCELONA
Ru412	RAMBLA DEL RAVAL, 17-21 - CANALITZACIÓ ENDESA
Ru414	CARRER DEL NOTARIAT, 8 - CANALITZACIÓ LYMET
Ru433	CARRER DE LA LLEIALTAT, 12 - ENDESA
Ru434	CARRER DE LA PALOMA, 8 - ENDESA
Ru435	CARRER DE SANT RAMON, 6 - ENDESA
Ru441	CARRER DE SANT OLEGUER, 1-3 - ENDESA

ACTUACIONS MANDAT 2019-2023

Ru445	REPARACIÓ PAVIMENT CARRER TALLERS
Gu161	ADAPTACIÓ ESTACIÓ JAUME I L4
Gu165	REURBANITZACIÓ DE LA PLAÇA SANT MIQUEL - FASE 5 Font Sant Miquel
Gu165	REURBANITZACIÓ DE LA PLAÇA SANT MIQUEL - FASE 1 C. Templers
Gu165	REURBANITZACIÓ DE LA PLAÇA SANT MIQUEL - FASE 2 C. Gegants
Gu165	REURBANITZACIÓ DE LA PLAÇA SANT MIQUEL - FASE 3 Pl. Sant Miquel Sud
Gu165	REURBANITZACIÓ DE LA PLAÇA SANT MIQUEL - FASE 4 Pl. Sant Miquel Nord
Gu193	PLA D'INVERSIÓ AIGÜES DE BARCELONA 2018 - Portal de l'Àngel (entre Canuda i Sta Anna)
Gu193	PLA D'INVERSIÓ AIGÜES DE BARCELONA 2019 - Mercè- nova canalització
Gu266	CANALITZACIÓ ENDESA AL C. PALLA
Gu276	CLAVEGUERÓ C/Carabassa 17 i C/Ample 9
Gu283	JARDINERA JOSEP PIJOAN (APROP)
Gu286	ACTUACIONS A LA FONT DE LES TRES GRÀCIES A LA PLAÇA REIAL
Gu298	RENOVACIÓ PARQUÍMETRES A LA CIUTAT DE BARCELONA - CIUTAT VELLA
Gu305	MILLORA ENLLUMENAT A LA PL CATALUNYA
Gu309	CANVI DE SENTIT SOTS-TINENT NAVARRO
Gu310	PAVIMENTACIÓ DOCTOR JOAQUIM POU
Gu324	PROJECTE IMPERMEABILITZACIÓ GALERIA DE SERVEIS PG DE COLOM (MILLORA ESCOCELLS I VENTILACIÓ)
Gu332	MILLORA DE LA MOBILITAT DE LA XARXA DE BUS A PLAÇA CATALUNYA
Gu342	VEÏNALITZACIÓ DE LA PLAÇA DE LA MERCÈ
Gu345	RETIRADA QUIOSCOS ONCE A CIUTAT VELLA
Gu352	REINSTAL·LACIÓ JOCS INFANTINLS JOAQUIM XIRAU
Gu355	OBRES DE SUBSTITUCIÓ DEL PAVIMENT EN MAL ESTAT A LA PLAÇA FREDERIC MARÈS



ACTUACIONS MANDAT 2019-2023

Gu368	CANALITZACIÓ AGBAR I ENDESA AV. PORTAL DE L'ÀNGEL
Gu386	AMPLIACIÓ MÒDULS CAP CASC ANTIC
Gu390	C. JOVELLANOS, PLAÇA DEL PI, PLAÇA REIAL I PLAÇA DE LA VERÒNICA - VEÏNALITZACIÓ
Gu398	VEÏNALITZACIÓ PL. MERCÈ INSTAL·LACIÓ TAULES I TAMBORETS
Gu411	CARRER QUINTANA, 1 - CANALITZACIÓ ENDESA
Gu413	CARRER MILANS, 4 (PARTICULAR)
Gu422	CARRER FERRAN - CALES ENDESA
Gu436	CARRER DE LES MOLES - 16 - ENDESA
Gu442	CARRER DE SALOMÓ BEN ADRET, 11 - ENDESA
Gu443	CARRER NOU DE SANT FRANCESC, 25 - ENDESA
Gu450	AV. PORTAL DE L'ÀNGEL, 40 - ENDESA
Gu455	PASSEIG DE COLOM, 16 - AJUNTAMENT
SRu29	ENTORNS BALUARD DEL MIGDIA. Fase 3 - Baluard

Edificació

Re6	REHABILITACIÓ EDIFICI LA CAPELLA
Re106	REHABILITACIÓ EDIFICI D'HABITATGES C. ROBADOR, 25-27 (13 Habitatges i 1 Local)
Re130	ARRANJAMENT VOLTES RAVAL 2017 LA RAMBLA, 27-29
Re130	ARRANJAMENT VOLTES RAVAL 2017 C.HOSPITAL, 16
Re130	ARRANJAMENT VOLTES RAVAL 2017 C.MALNOM, 2
Re130	ARRANJAMENT VOLTES RAVAL 2017 C.RIERA BAIXA, 22
Re163	REHABILITACIÓ LOCALS C/ SANT OLEGUER, 5-7 I 9-11 - ESPAI D'ENTITATS
Re186	OBERTURA ARCS FAÇANA C.TÀPIES, 6 - ASSOC. IMPULSEM
Re187	ARRANJAMENT FAÇANA C.C.DRASSANES - jardins Voltes d'en Cirés

ACTUACIONS MANDAT 2019-2023

Re216	ENDERROC EDIFICI C. LANCASTER 22-24
Re221	REHABILITACIÓ PARCIAL EDIFICI ROBADOR 33 - Fase elements comuns
Re318	REPAVIMENTACIÓ DE LA ZONA DE JOCS INFANTILS DELS JARDINS VOLTES D'EN CIRÉ?S
Re356	ENDERROC EDIFICIS LANCASTER 14-22
Re373	OBRA ADEQUACIÓ INSTAL·LACIÓ D'ACS PER LEGIONEL·LOSI GUUB
Re374	BOMBA CALOR BIBLIOTECA SANT PAU
Re387	AMPLIACIÓ MÒDULS CAP DRASSANES
Re395	MERCAT DE LA BOQUERIA - MANTENIMENT XARXA CLAVEGUERAM I SUBSTITUCIÓ REIXA PERIMETRAL
Ge116	ARRANJAMENT MITGERA DE L'AQUÛEDUCTE C. DURAN I BAS, 16 - Fase 2 (Fossar)
Ge271	APROP - C/ Josep Pijoan (12 allotjaments)
Ge273	Proj Bàsic JARDINS RIPOLL 25
Ge320	CASA PADELLÀS - COBRIMENT PATÍ
Ge385	NOUS APARCAMENTS MOTOS BARCELONETA - ENTORNS ALMIRALL CHURRUCA
SRe22	ARRANJAMENT MITGERA PATI INTERIOR MUSEU PICASSO
SRe103	COBERTA C.COMERÇ 36 (Coberta del Convent Sant Agustí)
SRe110	ARRANJAMENT VOLTES PL.LLANA 2017 - C.CARDERS 18
SRe110	ARRANJAMENT VOLTES PL.LLANA 2017 - C.PORTAL NOU 21-23
SRe110	ARRANJAMENT VOLTES PL.LLANA 2017 - C.MONTANYANS 2
SRe110	ARRANJAMENT VOLTES PL.LLANA 2017 - C. ARC DE SANT ONOFRE, 2
SRe110	ARRANJAMENT VOLTES PL.LLANA 2017 - C.SANT JACINT 1
SRe110	ARRANJAMENT VOLTES PL.LLANA 2017 - C.SEMOLERES 1

ACTUACIONS MANDAT 2019-2023

SRe110	ARRANJAMENT VOLTES PL.LLANA 2017 - C.VOLTA COLOMINES 1
SRe194	REFORMA CC CONVENT DE SANT AGUSTÍ - Casal infantil (Instal·lacions)
SRe194	REFORMA CC CONVENT DE SANT AGUSTÍ - Casal infantil (Obra interior)
SRe214	ARRANJAMENT VOLTES PL.LLANA 2018 - C. MONTCADA 27
SRe214	ARRANJAMENT VOLTES PL.LLANA 2018 - C. MONTCADA 15
SRe214	ARRANJAMENT VOLTES PL.LLANA 2019 - C. MERCADERS 10
SRe372	MANTENIMENT CLIMA ENTREMESOS 3A PLANTA
SRe375	MANTENIMENT CLIMA ENTREMESOS 2A PLANTA
Be171	RENOVACIÓ GESPA ARTIFICIAL CAMP DE FUTBOL LA CATALANA A C.DR.AIGUADER, 58
Be339	PROJECTE I DIRECCIÓ ARC de la MAQUINISTA - Actuacions urgents per seguretat
Be366	OBRES DE REHABILITACIÓ FAÇANES DEL MERCAT MUNICIPAL DE LA BARCELONETA
De280	Millores passos coberts - Grafittis

03

Torn obert de paraules



Gràcies per la vostra atenció!



**Ajuntament
de Barcelona**