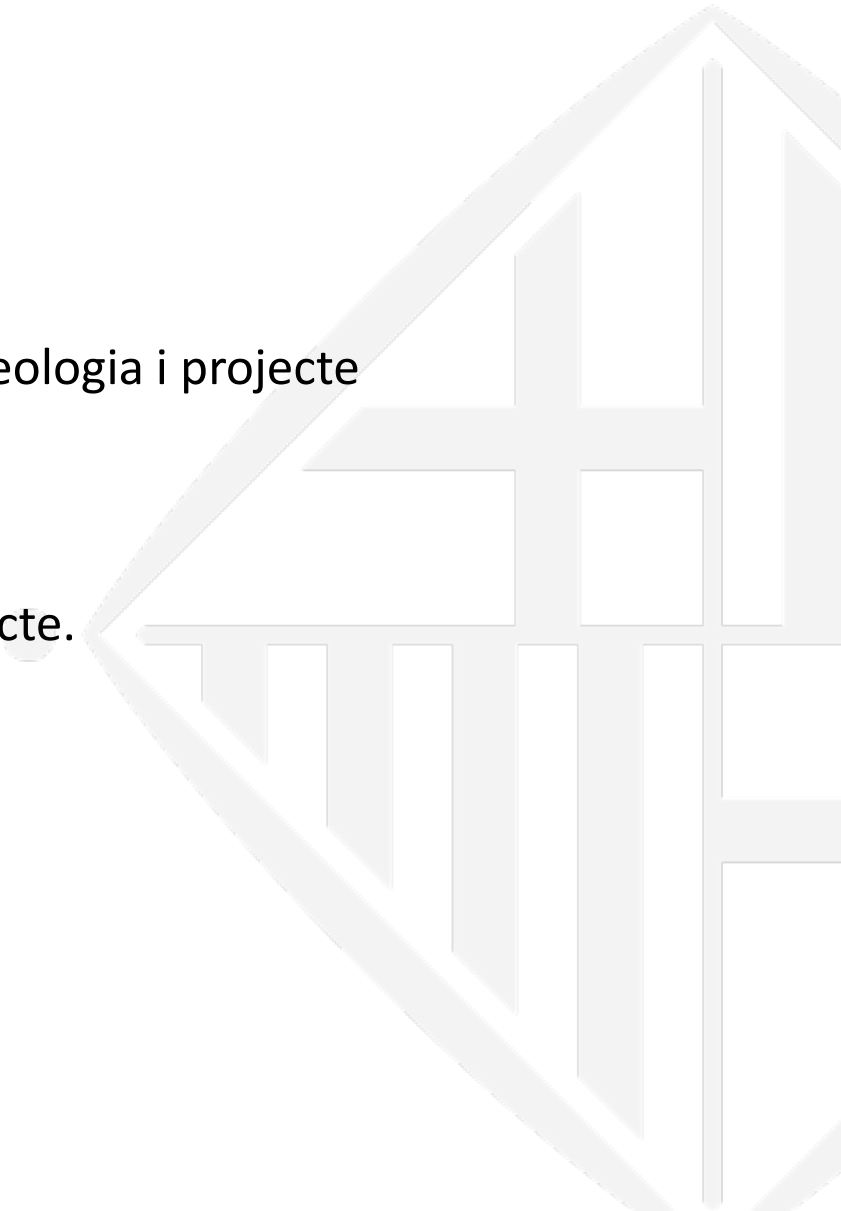


# Comissió Consultiva de govern de Medi Ambient, Habitatge, Urbanisme i Obres

18 de novembre de 2021

---

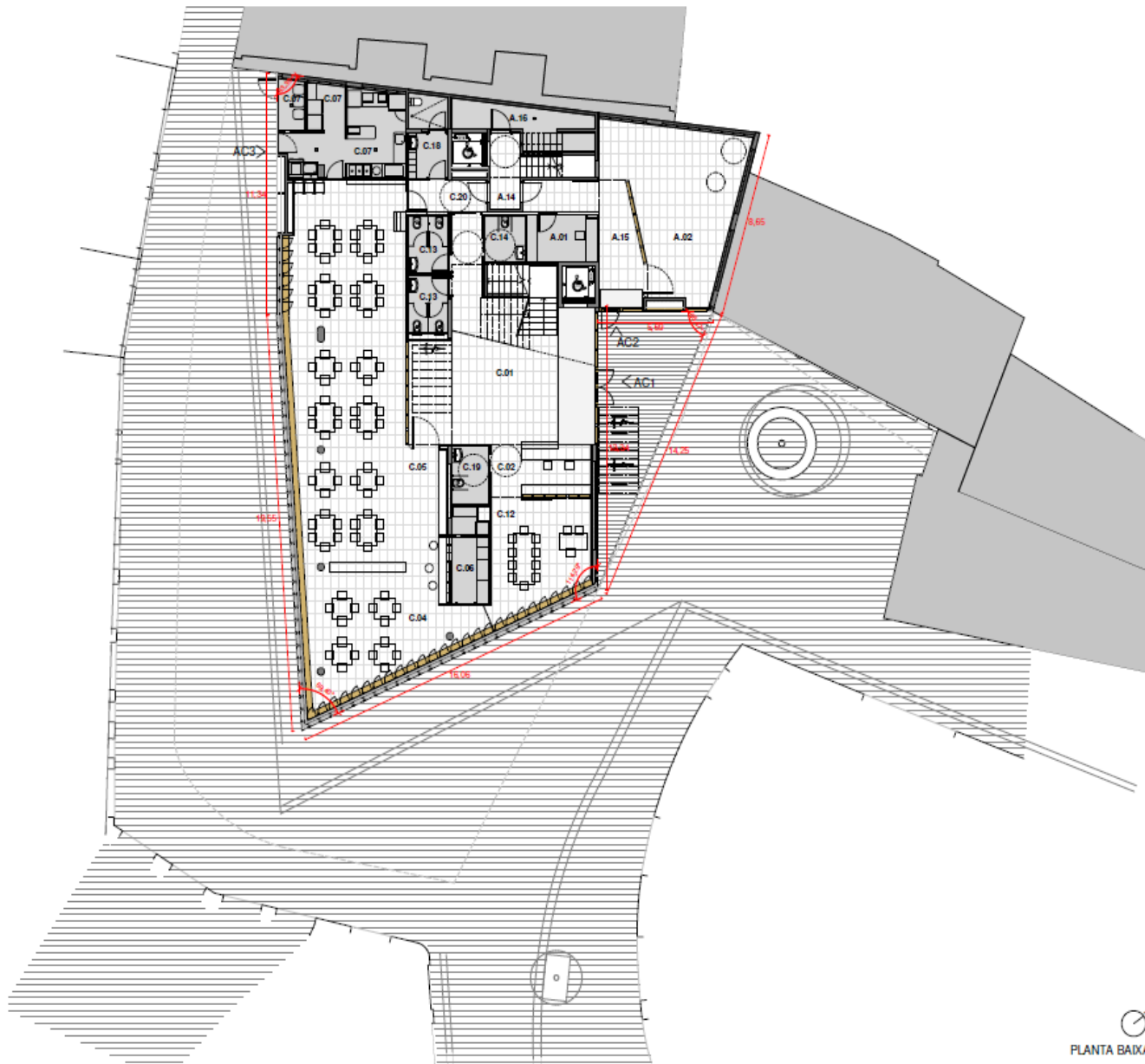
# Ordre del dia

1. Mestres Casals i Martorell. Arqueologia i projecte
  2. Projecte Casa Padellàs
  3. Seguiment de les obres del districte.
  4. Torn obert de paraules.
- 

# 01

## Mestres Casals i Martorell. Arqueologia i projecte





AC1 ACCES CASAL  
 AC2 ACCES RESIDÈNCIA TEMPORAL  
 AC3 ACCES CUINA SERVEI

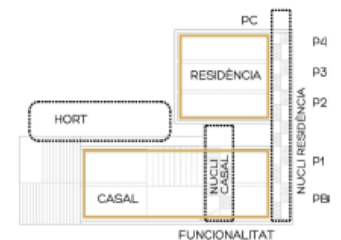
**PLANTA BAIXA**

Casal de Gent Gran		P80
K.01	Vestíbul	70,08
K.02	Recepció i administració	11,75
K.12	Sala de reunions i Direcció	26,75
K.04	Sala de jocs-zona d'estada	45,26
K.05	Menjador	115,35
K.06	Bar amb magatzem	10,00
K.07	Cuina	25,84
K.13	Serveis	11,20
K.14	Serveis adaptats	4,60
K.18	Serveis/ vestidor Personal	7,25
K.19	Servei públic	5,04
K.20	Distribuidor	5,85
Residència temporal		
A.01	Recepció	7,30
A.02	Sala Polivalent	40,72
A.14	Escala	13,14
A.15	Espai comú	10,04
A.16	Instal·lacions	7,49
<b>Sup útil programa PB</b>		<b>427,06</b>
<b>Sup construïda PB</b>		<b>476,38</b>

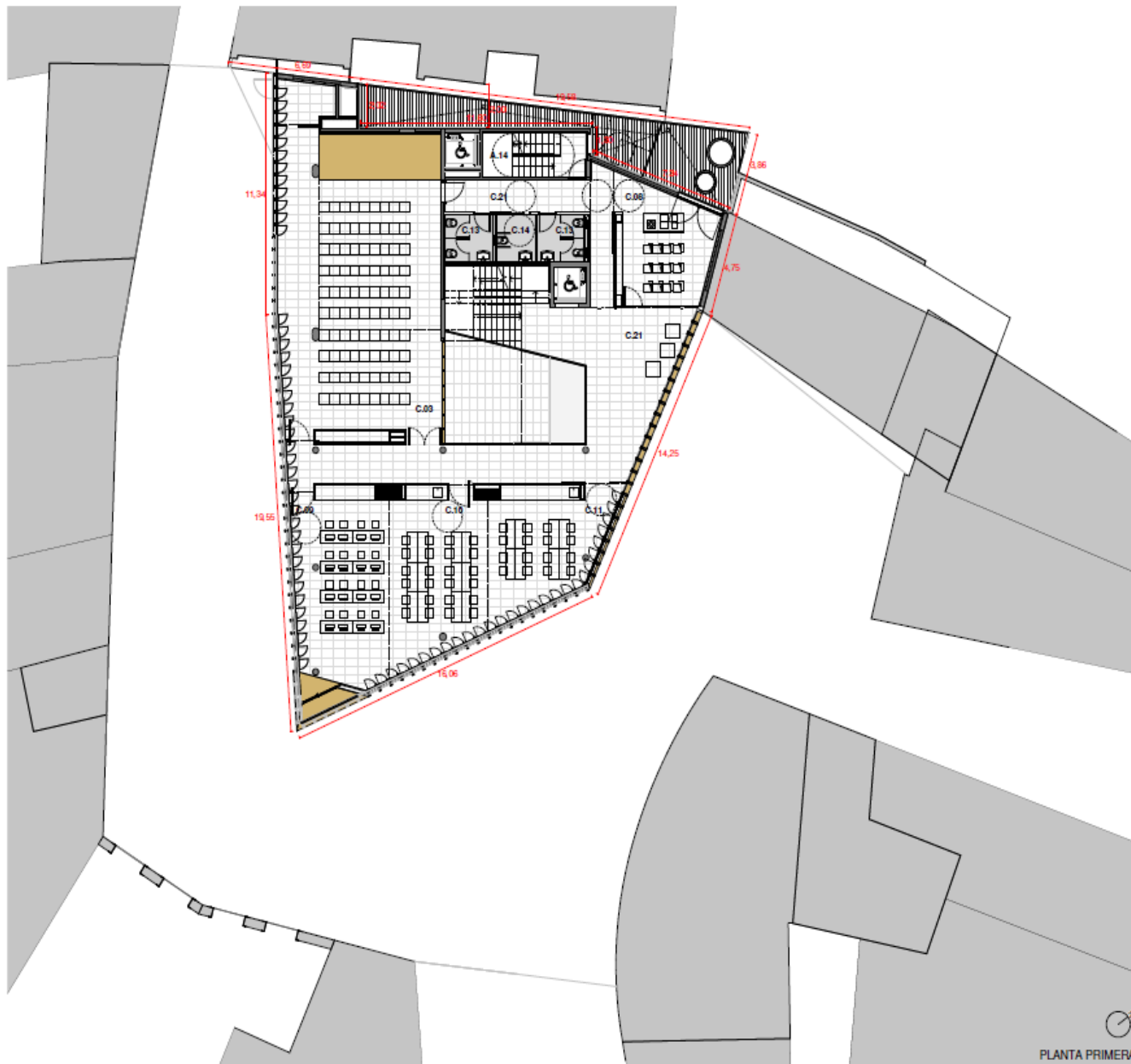
**SUPERFÍCIES CONSTRUÏDES**

<b>Sup construïda pb</b>	<b>476,38</b>	
<b>Sup construïda p1</b>	<b>477,30</b>	
Sup const. Planta desdoblada	114,42	
<b>Sup construïda p2</b>	<b>235,33</b>	
<b>Sup construïda p3</b>	<b>235,33</b>	
<b>Sup construïda p4</b>	<b>235,33</b>	
<b>Sup. Construïda Casal</b>		<b>895,73</b>
<b>Sup. Construïda Residència</b>		<b>878,36</b>
<b>Sup Construïda Total</b>		<b>1774,09</b>

PLANTA BAIXA



FUNCIONALITAT



PLANTA PRIMERA

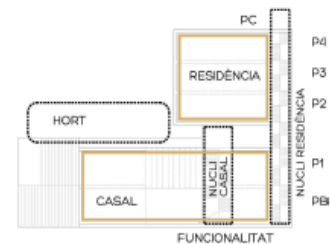
PLANTA 1a		
Casal de Gent Gran		
	PROJ	
K.03	Sala polivalent i magatzem	127,40
K.08	Aida (Casal)	28,20
K.09	Aida (Informàtica)	45,72
K.10	Taller 1	38,25
K.11	Taller 2	52,40
K.13	Serveis	11,50
K.14	Servei adaptat	4,48
K.21	Distribució	83,72
Residència temporal		
A.14	Escola	10,55
<b>Sup útil programa P1</b>		<b>382,32</b>
<b>Sup construïda P1</b>		<b>477,30</b>

SUPERFÍCIES CONSTRUÏDES

Sup construïda pb	476,38
Sup construïda p1	477,30
Sup const. Planta desdoblada	114,42
Sup construïda p2	235,33
Sup construïda p3	235,33
Sup construïda p4	235,33

Sup. Construïda Casal	895,73
Sup. Construïda Residència	878,36

<b>Sup Construïda Total</b>	<b>1774,09</b>
-----------------------------	----------------



FUNCIONALITAT



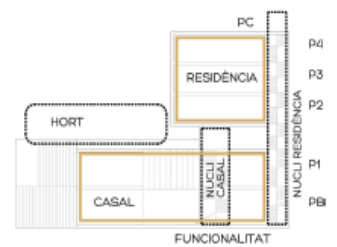
PLANTA DESDOBLADA SORTIDA A COBERTA

**PLANTA DESDOBLADA SORTIDA A COBERTA**

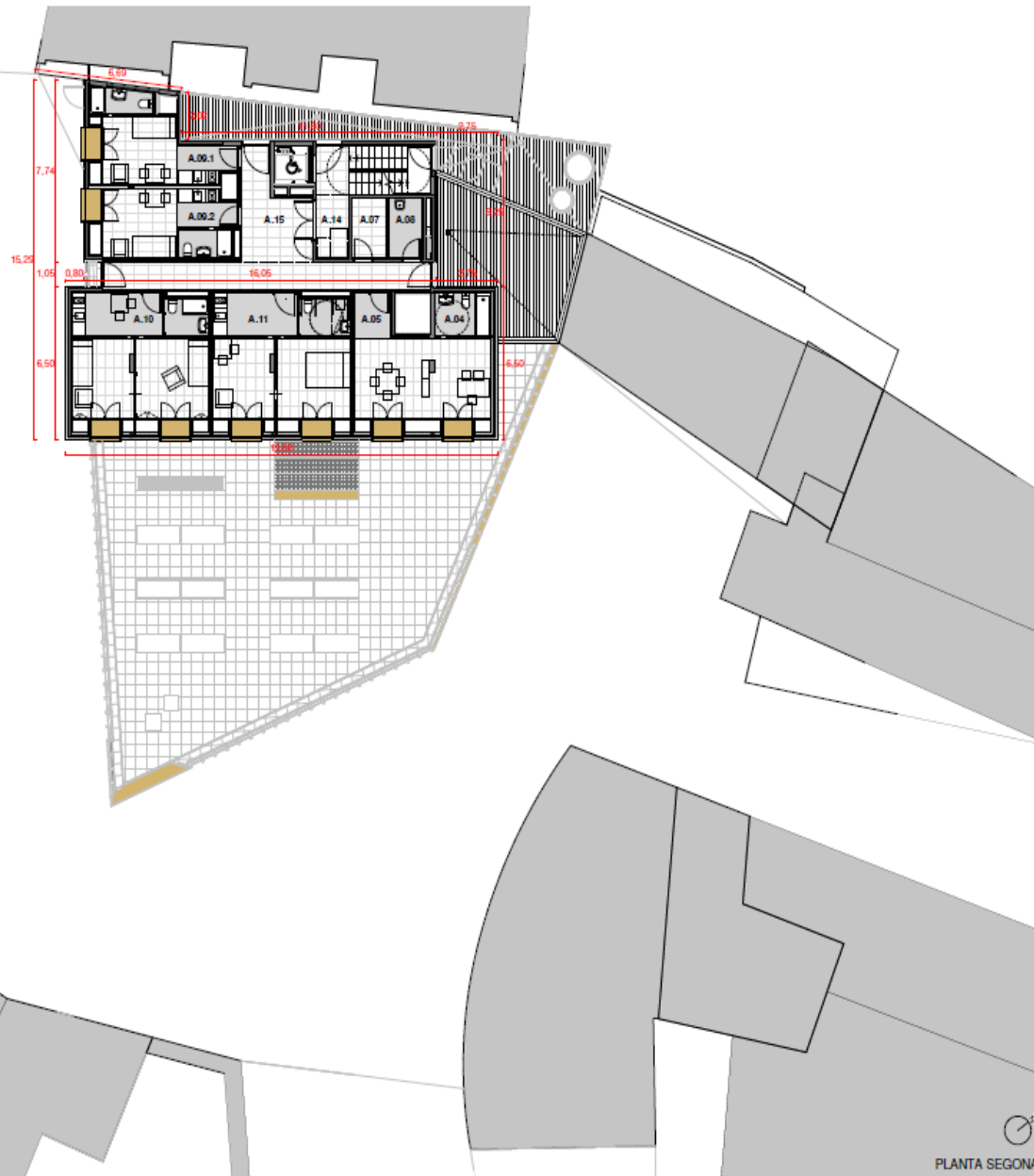
Descripció	Superfície (m²)
Casal de Gent Gran	190,0
C.15 Magazen	13,82
C.17 Netja	3,04
C.14 Servei adaptat	6,63
C.21 Distribució i escala	29,15
<b>Residència temporal</b>	
A.12 Espai per bagaterra	17,10
A.13 Espai comú	4,26
A.14 Escola	16,90
E.E1 Zona Hort	302,30
E.E2 Zona d'estar Gent gran	47,65
<b>Sup útil Pl. Desdoblada</b>	<b>92,90</b>
<b>Sup construïda Pl. Desdoblada</b>	<b>114,42</b>

**SUPERFÍCIES CONSTRUÏDES**

Sup construïda pb	476,38
Sup construïda p1	477,30
Sup const. Planta desdoblada	114,42
Sup construïda p2	235,33
Sup construïda p3	235,33
Sup construïda p4	235,33
<b>Sup. Construïda Casal</b>	<b>895,73</b>
<b>Sup. Construïda Residència</b>	<b>878,36</b>
<b>Sup Construïda Total</b>	<b>1774,09</b>



FUNCIONALITAT



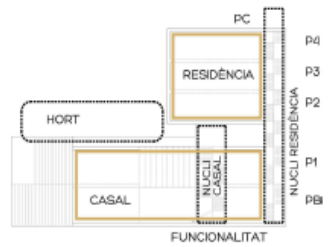
[Sense títol]

**PLANTA P2**

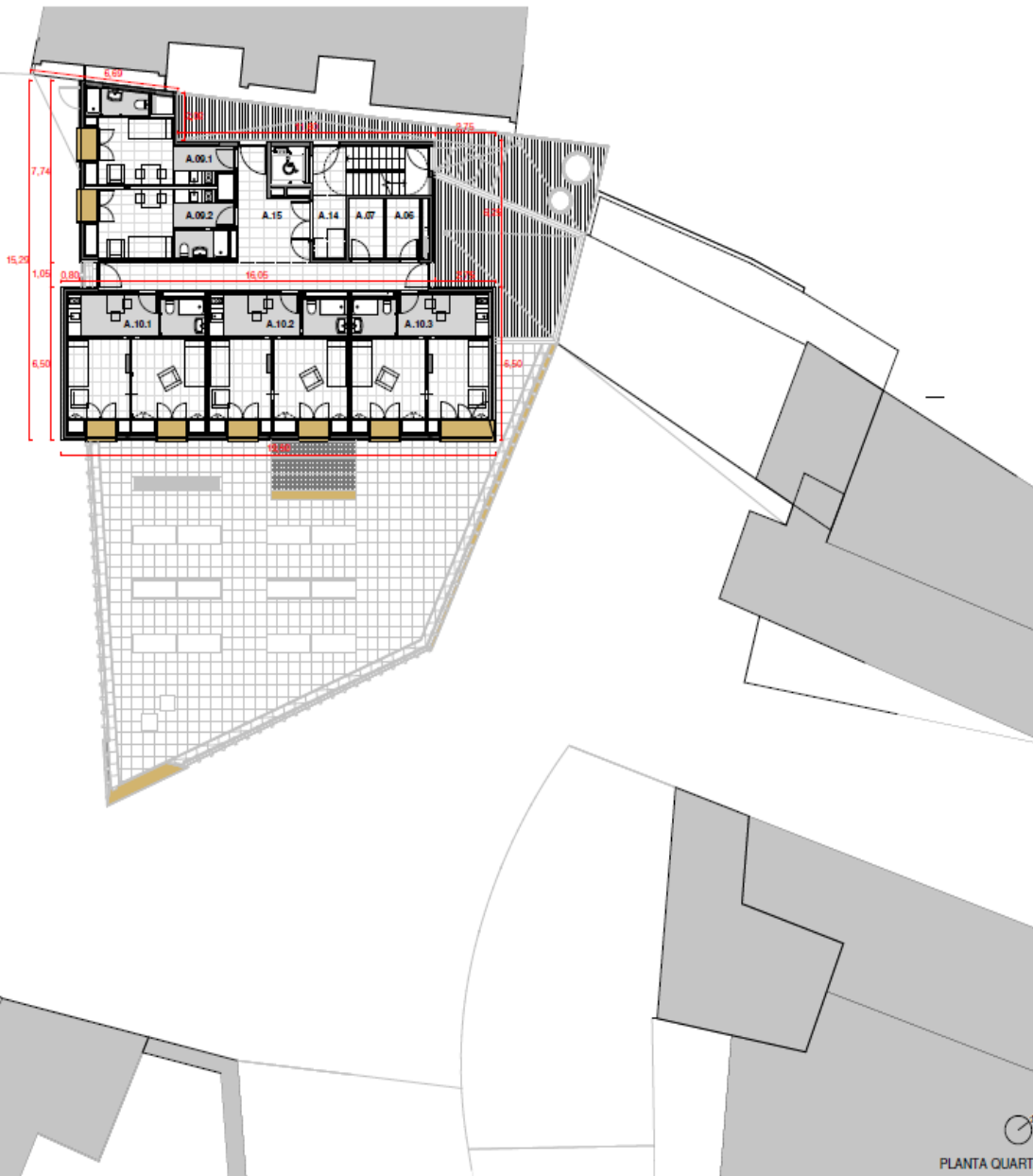
Residència temporal		
A.04	Larabos/Vestuari professionals	5,76
A.05	Espai de treball professionals	27,43
A.07	Espai conegues	4,65
A.08	Magatzem rebota	4,65
A.00.1	Habitació individual 1	19,24
A.00.2	Habitació individual 2	18,37
A.10	Habitació parelles	33,26
A.11	Habitació adaptada	33,26
A.14	Escalé	14,78
A.15	Espai comú	28,03
Sup útil programa p2		180,43
Sup construïda p2		235,33

**SUPERFÍCIES CONSTRUÏDES**

Sup construïda pb	476,38
Sup construïda p1	477,30
Sup const. Planta desdoblada	114,42
Sup construïda p2	235,33
Sup construïda p3	235,33
Sup construïda p4	235,33
Sup. Construïda Casal	895,73
Sup. Construïda Residència	878,36
<b>Sup Construïda Total</b>	<b>1774,09</b>



PLANTA SEGONA



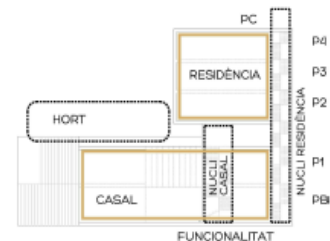
**PLANTA P4**

<b>Residència temporal</b>		
A.06	Magatzem general	4,65
A.07	Espai cobert	4,65
A.09.1	Habitació individual 1	19,24
A.09.2	Habitació individual 2	18,37
A.10	Habitació parelles	3 99,78
A.14	Escala	14,78
A.15	Espai comú	28,03
<b>Sup útil programa p4</b>		<b>180,50</b>
<b>Sup construida p4</b>		<b>235,33</b>

**SUPERFÍCIES CONSTRUÏDES**

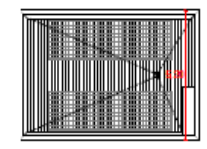
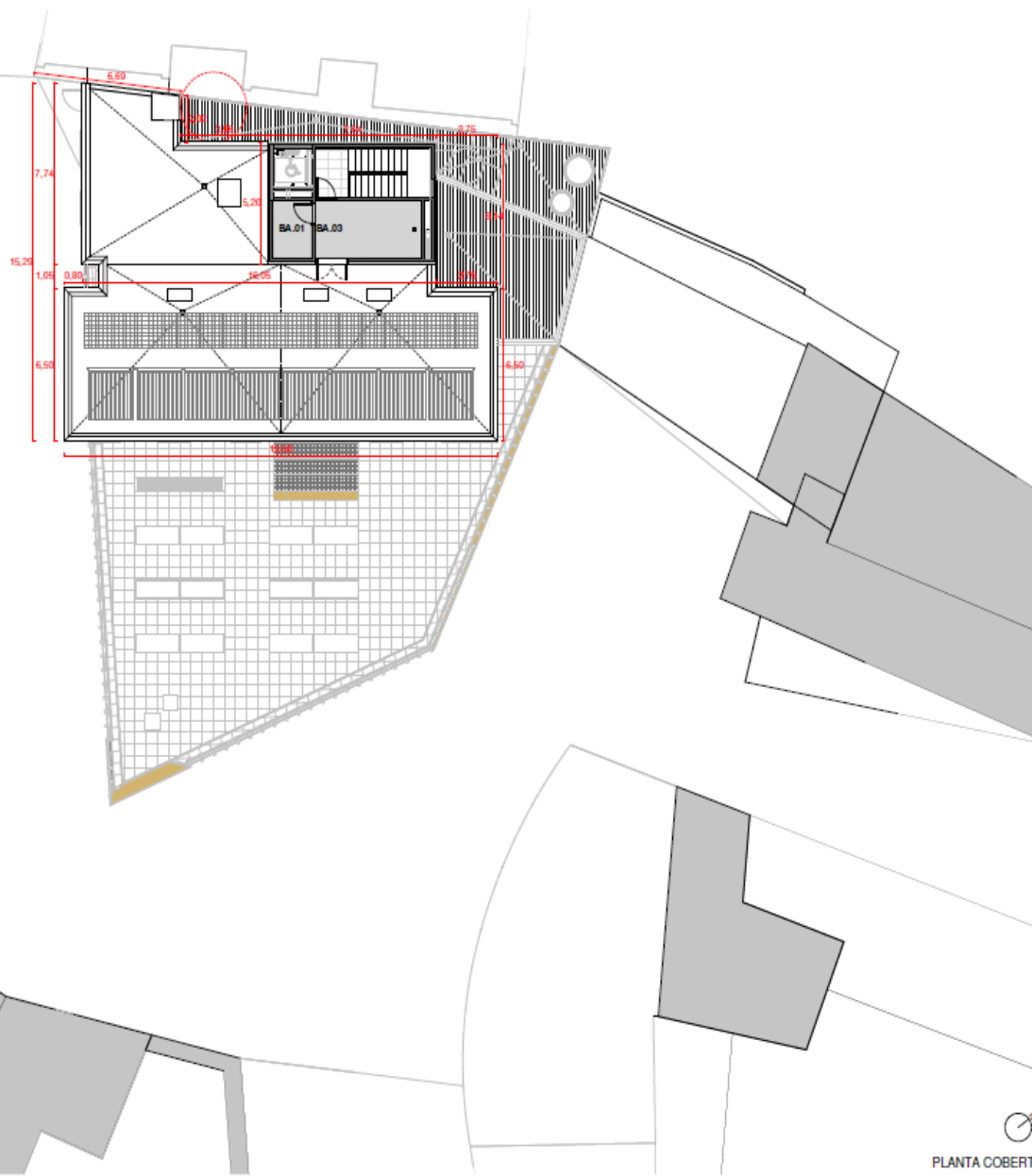
<b>Sup construida pb</b>	<b>476,38</b>
<b>Sup construida p1</b>	<b>477,30</b>
Sup const. Planta desdoblada	114,42
<b>Sup construida p2</b>	<b>235,33</b>
<b>Sup construida p3</b>	<b>235,33</b>
<b>Sup construida p4</b>	<b>235,33</b>

<b>Sup. Construida Casal</b>	<b>895,73</b>
<b>Sup. Construida Residència</b>	<b>878,36</b>
<b>Sup Construida Total</b>	<b>1774,09</b>



PLANTA QUARTA





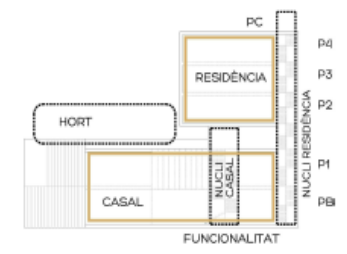
PLANTA COBERTA BADALOT

**PLANTA COBERTA**

BA,01	tratal Jacans 01	4,20
BA,02	tratal Jacans 02	8,52
BA,03	Distribuidor	2,96
<b>Sup útil coberta</b>		<b>15,68</b>
<b>Sup construïda coberta</b>		<b>39,42</b>

**SUPERFÍCIES CONSTRUÏDES**

Sup construïda pb	476,38
Sup construïda p1	477,30
Sup const. Planta desdoblada	114,42
Sup construïda p2	235,33
Sup construïda p3	235,33
Sup construïda p4	235,33
<b>Sup. Construïda Casal</b>	<b>895,73</b>
<b>Sup. Construïda Residència</b>	<b>878,36</b>
<b>Sup Construïda Total</b>	<b>1774,09</b>



PLANTA COBERTA

FUNCIONALITAT





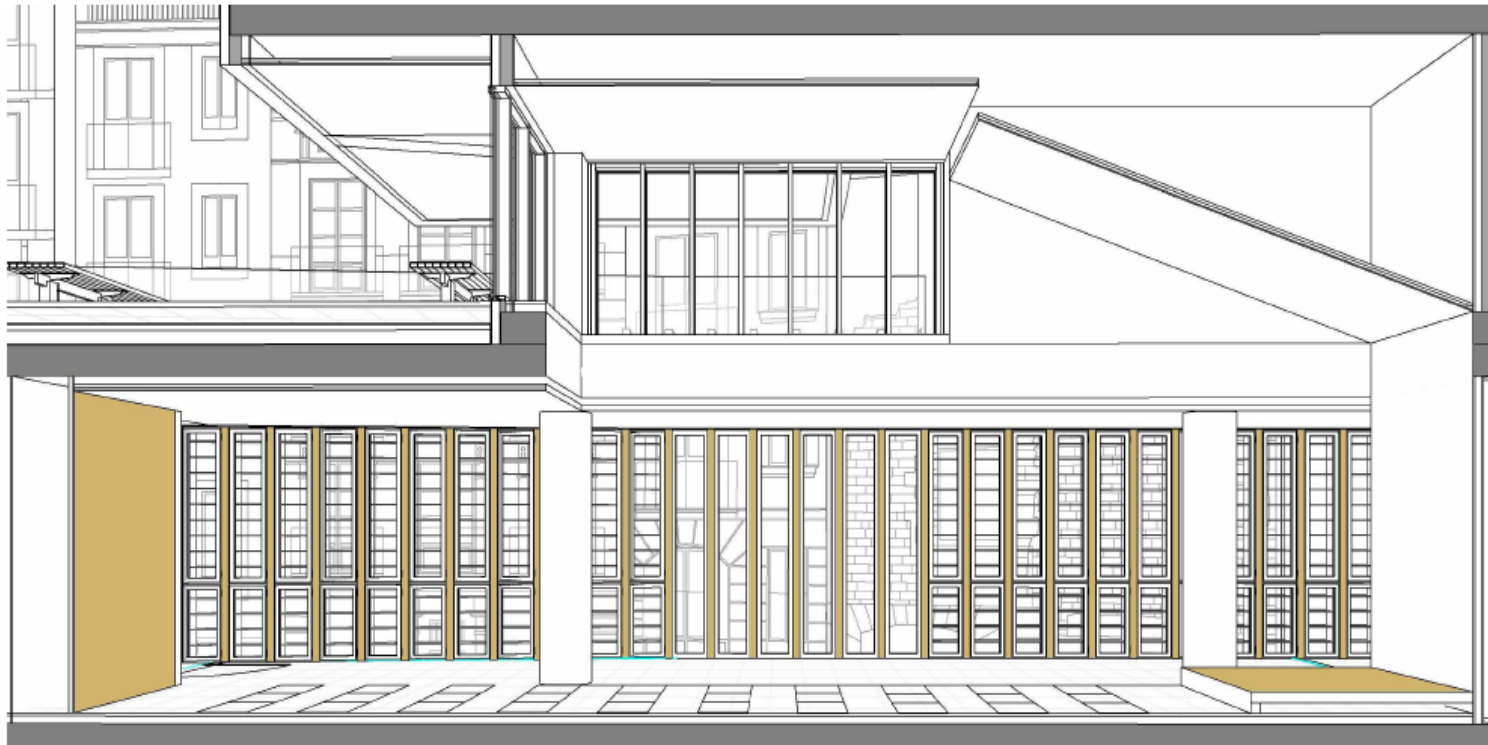




Ajuntament  
de Barcelona

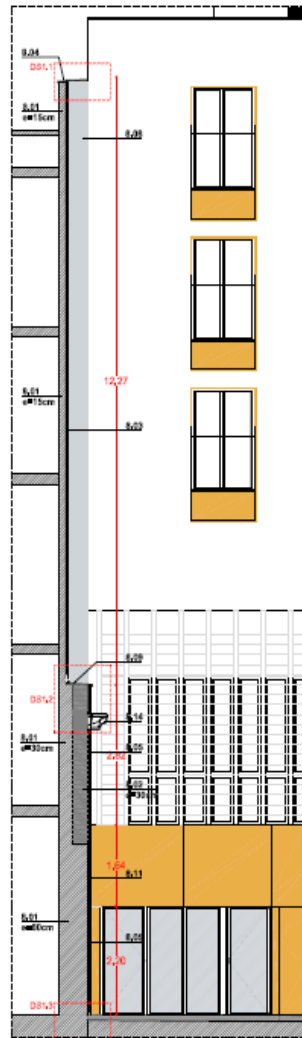




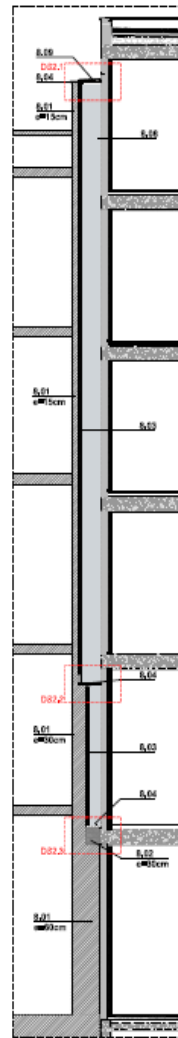




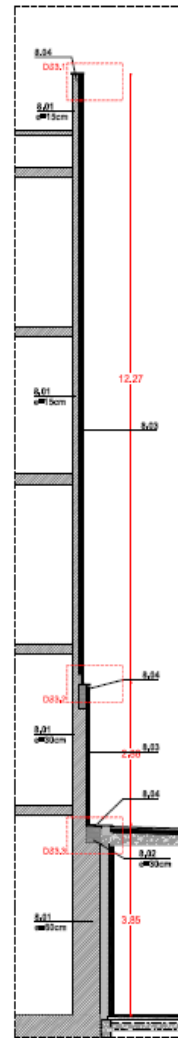
FAÇANA CARRER MESTRES CASALS I MARTORELL  
E/1/50



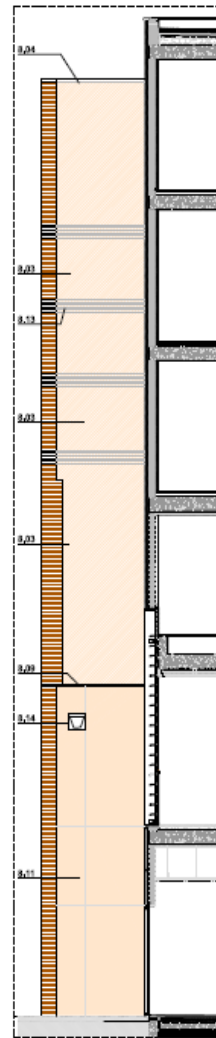
SECCIÓ S1. TRACTAMENT MITGERA.  
E/1/50



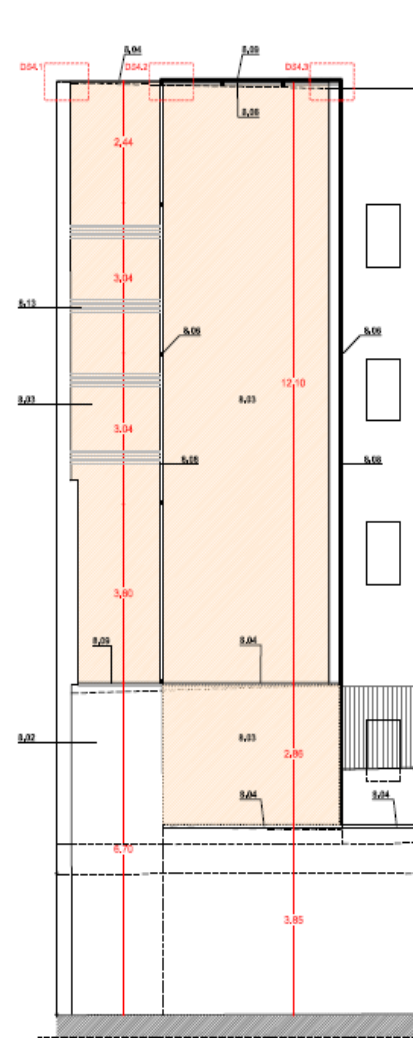
S2. TRACTAMENT MITGERA  
E/1/50



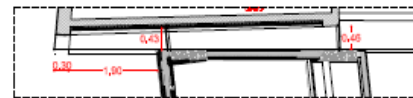
S3. TRACTAMENT MITGERA  
E/1/50



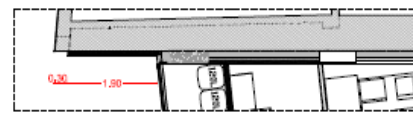
ALÇAT. TRACTAMENT MITGERA  
E/1/50



ALÇAT. TRACTAMENT MITGERA. SATE. E/1/50



PLANTA SEGONA. TRACTAMENT MITGERA. E/1/50



PLANTA BAIXA. TRACTAMENT MITGERA. E/1/50

LLEGGENDA MATERIALS MITGERA

- 8,01 MITGERA EXISTENT DE MAÇ MASSIS
- 8,02 RECREUÏT DE PARET DE MAÇ CALAT, PRES AMB MORTER DE CEMENT
- 8,03 ACABAT CONTINU ACRILIC LLB SOBRE PARELL ALLIANT DE LLANA MINERAL 100/200mm SISTEMA SATE MATEX COLOR A LA FAÇANA EDIFICI CIBERTRIS CASALS 10
- 8,04 REBAT DE PISA CERÀMICA, 400mm PRES AMB MORTER SOBRE LAMINA IMPERMEABILITZANT
- 8,05 PARELL ALLIANT DE LLANA MINERAL 100/200mm FRAGA MECANICAMENT AMB VEL PROTECTOR
- 8,06 BASTIMENT DE TUB D'ACER GALVANITZAT 600x240mm FIAT MECANICAMENT AL SUPORT
- 8,07 REBAT DE XAPA D'ACER GALVANITZAT, 400mm ACABAT PINTAT I FIAT MECANICAMENT AL SUPORT
- 8,08 REBAT DE XAPA D'ACER GALVANITZAT PERFORADA, 420mm ACABAT PINTAT I FIAT MECANICAMENT AL SUPORT
- 8,09 ESCOFIDOR DE XAPA D'ACER GALVANITZAT, 400mm SOBRE LAMINA IMPERMEABILITZANT
- 8,10 LAMINA IMPERMEABILITZANT DE REFORÇ AUTOPROTECTORA COL·LOCADA ADHERENT
- 8,11 REVESTIMENT DE TALLER LAMINAT 100mm TEXTURITZAT SOBRE BASTIMENT DE TUB D'ACER MECANICAMENT
- 8,12 SUPORT DE TALLER DN HÍDRUFUG, 402mm FIAT MECANICAMENT
- 8,13 ENCANTAT PINTAT CONCIDENT AMB ELS REMATS DE LES AGULLES DE LA MITGERA
- 8,14 REPRODUCCIÓ DE LA CARRETERA "LA CATALUNYA" AMB PEDRA CALÇARIA TIPUS VILANOVA ANGLAT A LA FAÇANA AMB BARRIL·LA HOK BOSCADA 315 Ø10mm ENGASTAT EN DAU DE FORMIGÓ ARMAT



# 02

## Projecte Casa Padellàs



Les obres consisteixen en la transformació de la seu central del MUHBA (Museu d'història de la ciutat). Actualment disposa de les següents estances en la seva seu del barri Gòtic:

- **Sala “romans”.** Espai Arqueològic del subsòl.
- **Tinell.** Espai de l'antic Palau Reial on es fan exposicions temporals i esdeveniments
- **Edifici Padellàs.** Espai expositiu i sales de consulta i biblioteca.
- **Edifici Llibreteria.** Botiga i espais administratius.

La reforma té per objectiu l'ampliació de l'espai expositiu de Padellàs i la millora de l'espai públic. Es dobla l'espai expositiu actual ocupant la primera i segona planta de Llibreteria i concentrant l'espai d'oficines en les dues plantes altes de Llibreteria. Es millora les instal·lacions de clima i els nuclis de comunicació, així com l'espai de recepció.

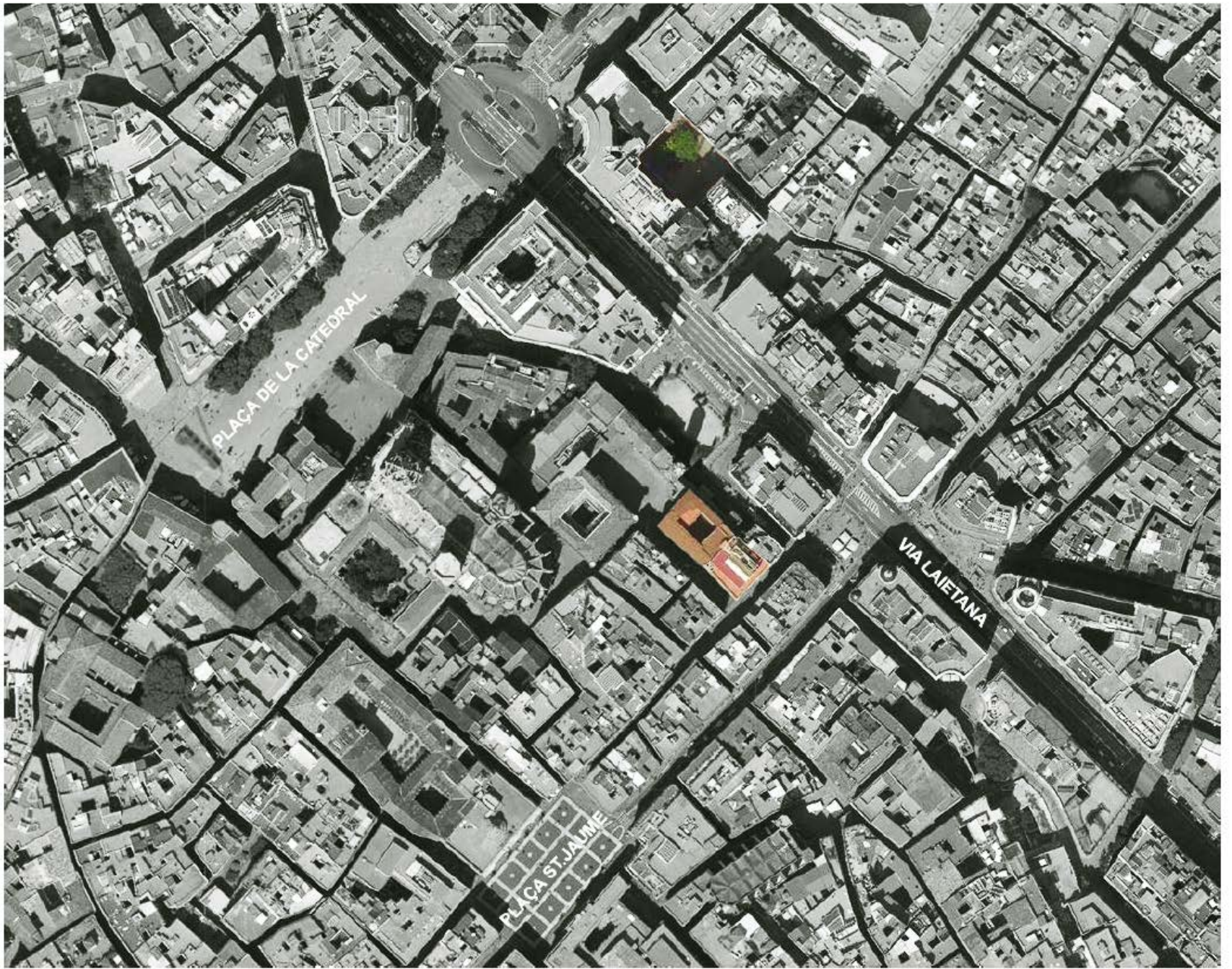
Les obres consten de dues fases:

- **Fase 1.** Instal·lació lluernera que cobreix el pati de casa Padellàs. Permet convertir-lo en un atri espai de recepció de visitants. Obres en execució. Final previst el 23 de novembre de 2021
- **Fase 2.** Obra de reforma de Padellàs-Llibreteria. Inici previst el febrer de 2022. Final d'obra previst el gener de 2023.



PROJECTE D'INTERVENCIÓ ARQUITECTÒNICA PER A LA  
CONVERSIÓ DEL CONJUNT PADELLÀS / LLIBRETERIA EN  
**MUHBA - CASA DE LA HISTÒRIA**

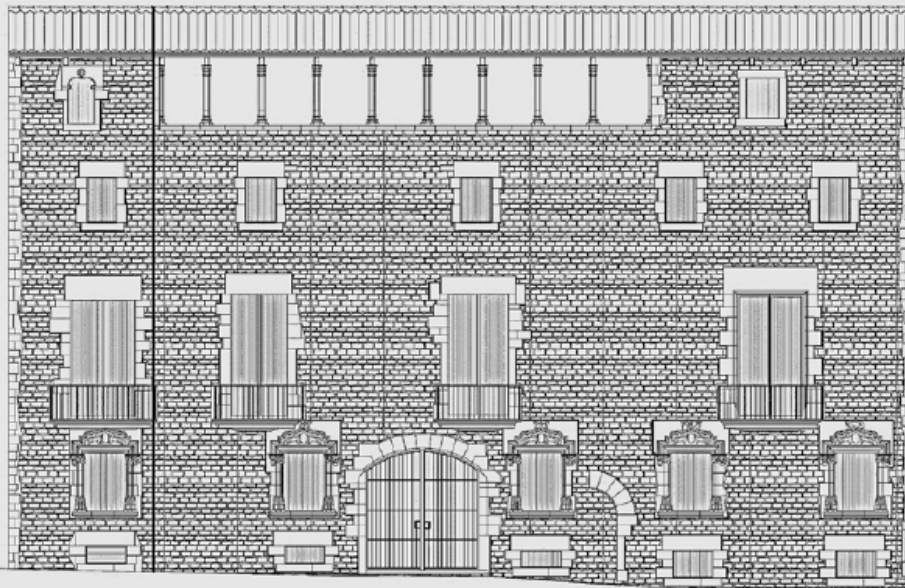
Barcelona, 2021



**La unió funcional de dos edificis  
MUHBA – CASA DE L’HISTÒRIA**

CASA PADELLAS

EDIFICI LLIBRETERIA



ALÇAT CARRER VEGUER

ACCÉS PRINCIPAL MUSEU



CASA PADELLÀS  
EDIFICI LLIBRETE



PLAÇA DE RAMON BERENGUER EL GRAN

CARRER DE LA TAPINERIA

CASA PADELLAS  
EDIFICI LLIBRETERIA

PLANETARI DE LES GUTATS

CONTROL ACCÉS ROMANS

INFORMACIÓ

WC1

BAIXADA DE LA LLIBRETERIA

ENTRADA ESCOLES  
- PLAÇA DEL REI -

MUSEU ESCOLA

CECOR

PATI DEL RELLOTGE

AGORA MUSEU

INSTAL

ENTRADA OFICINES

ENTRADA GENERAL  
C/ LLIBRETERIA

SALA PI ARMON

SALA SANPERE I MOJEL

ACCÉS EXPOSICIONS

AUDITORI CAPMANY

MUR DE LES MEMÒRIES

LLIBRERIA

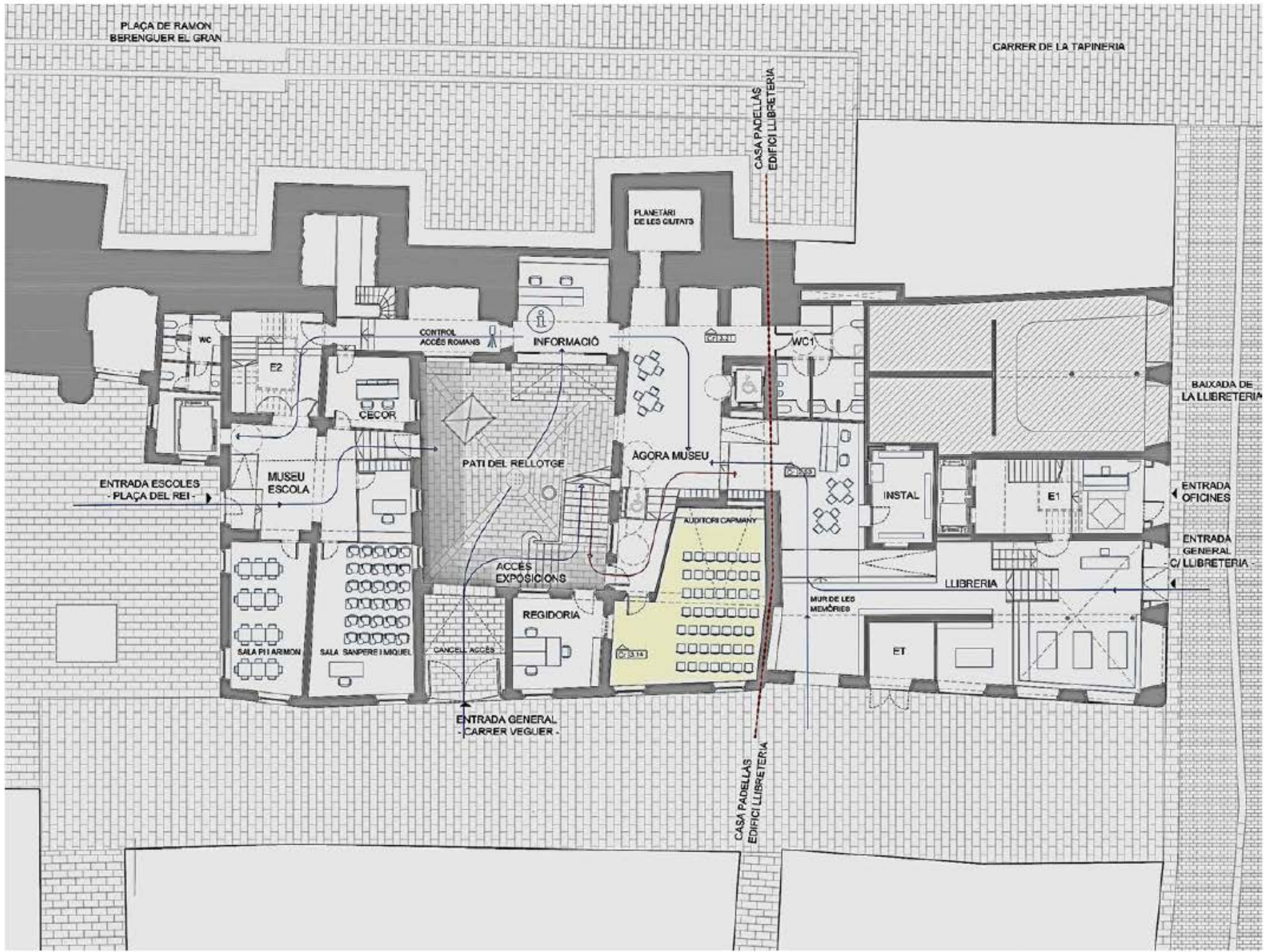
CANCEL·L ACCÉS

REGIDORIA

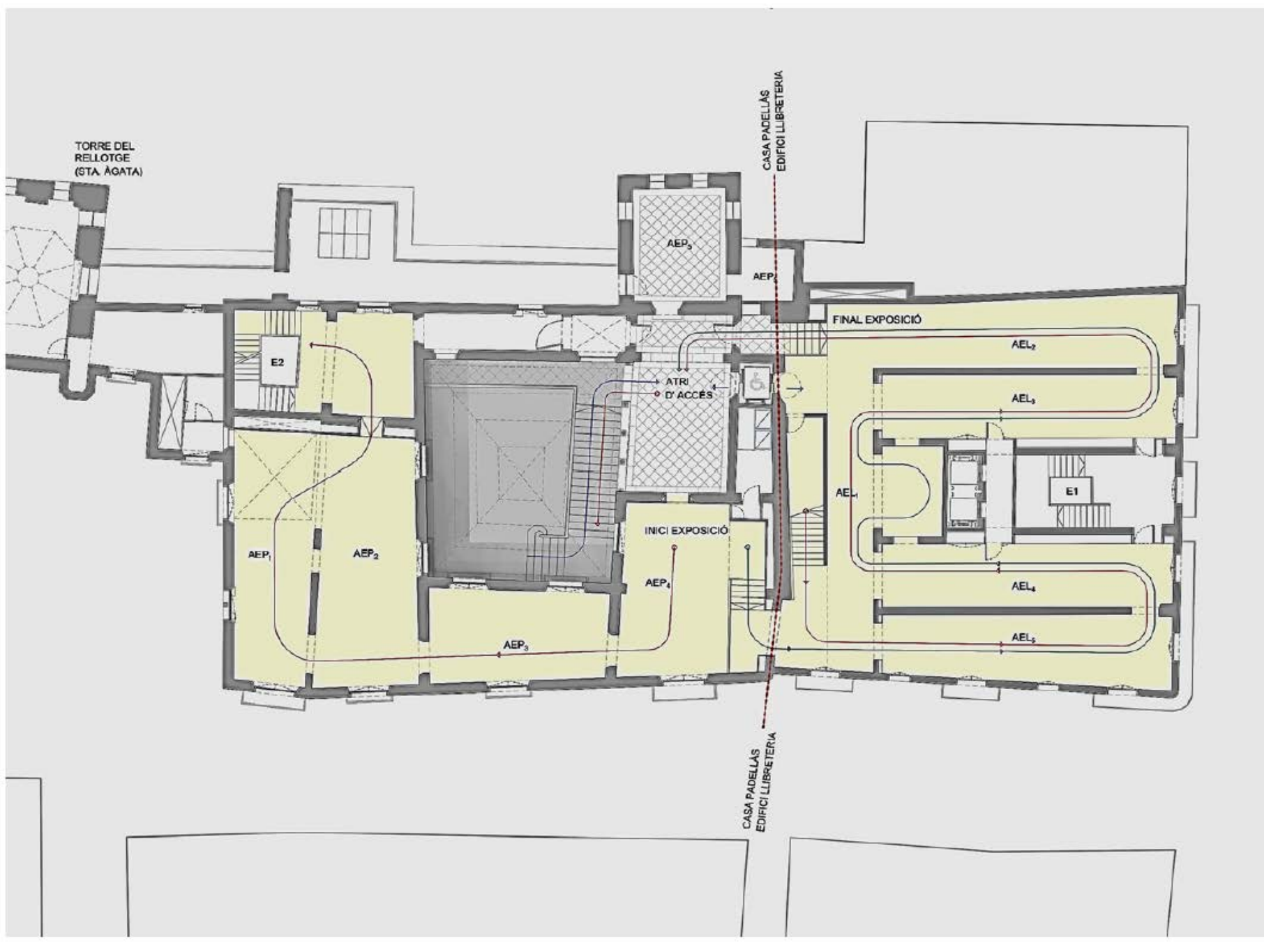
ET

ENTRADA GENERAL  
- CARRER VEGUER -

CASA PADELLAS  
EDIFICI LLIBRETERIA







TORRE DEL  
RELOTGE  
(STA. ÀGATA)

CASA PADELLAS  
EDIFICI LLIBRETERIA

AEP<sub>3</sub>

AEP

E2

ATRI  
D'ACCÉS

FINAL EXPOSICIÓ

AEL<sub>2</sub>

AEL<sub>3</sub>

E1

AEL<sub>1</sub>

INICI EXPOSICIÓ

AEP<sub>1</sub>

AEP<sub>2</sub>

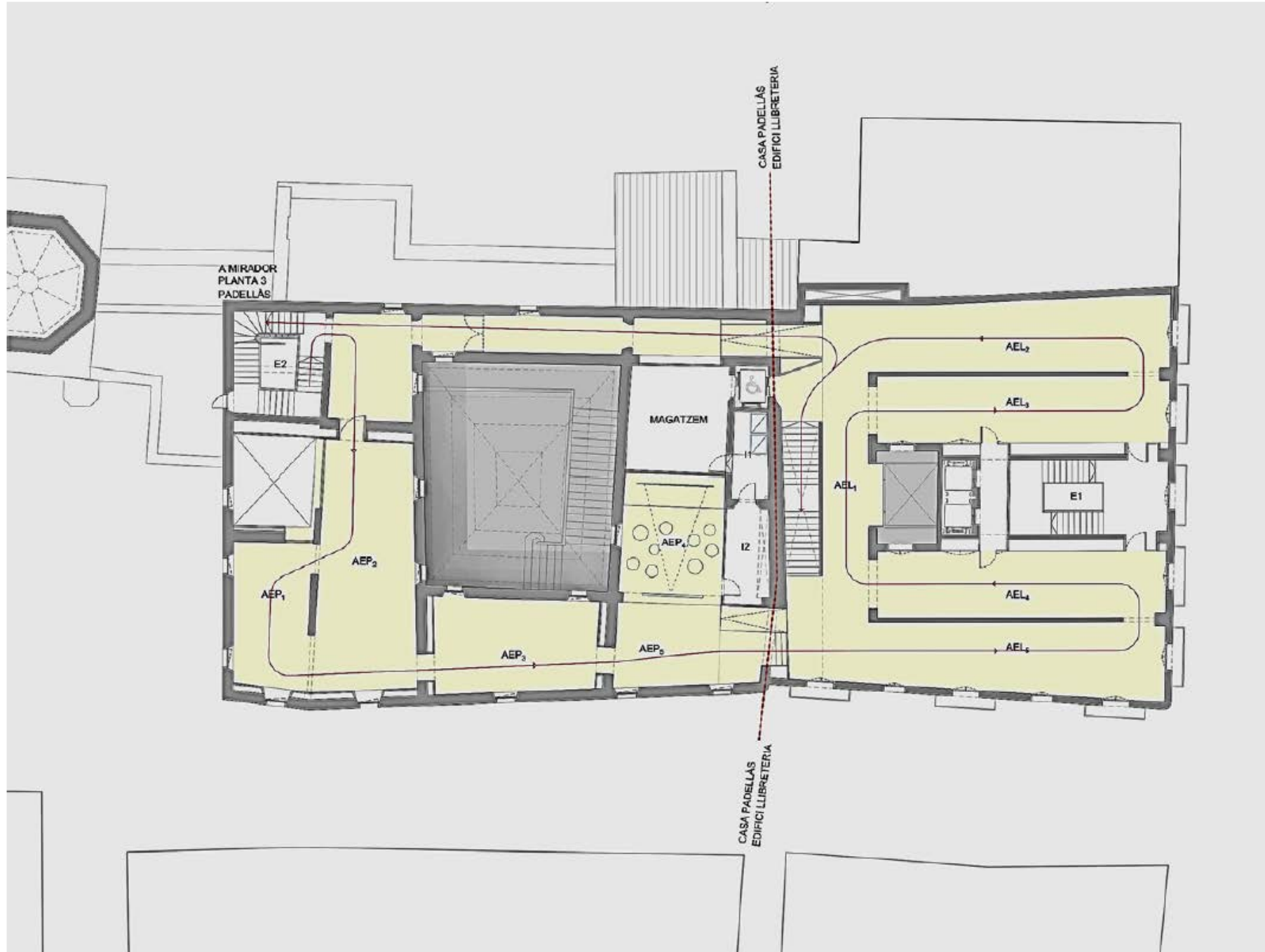
AEP<sub>4</sub>

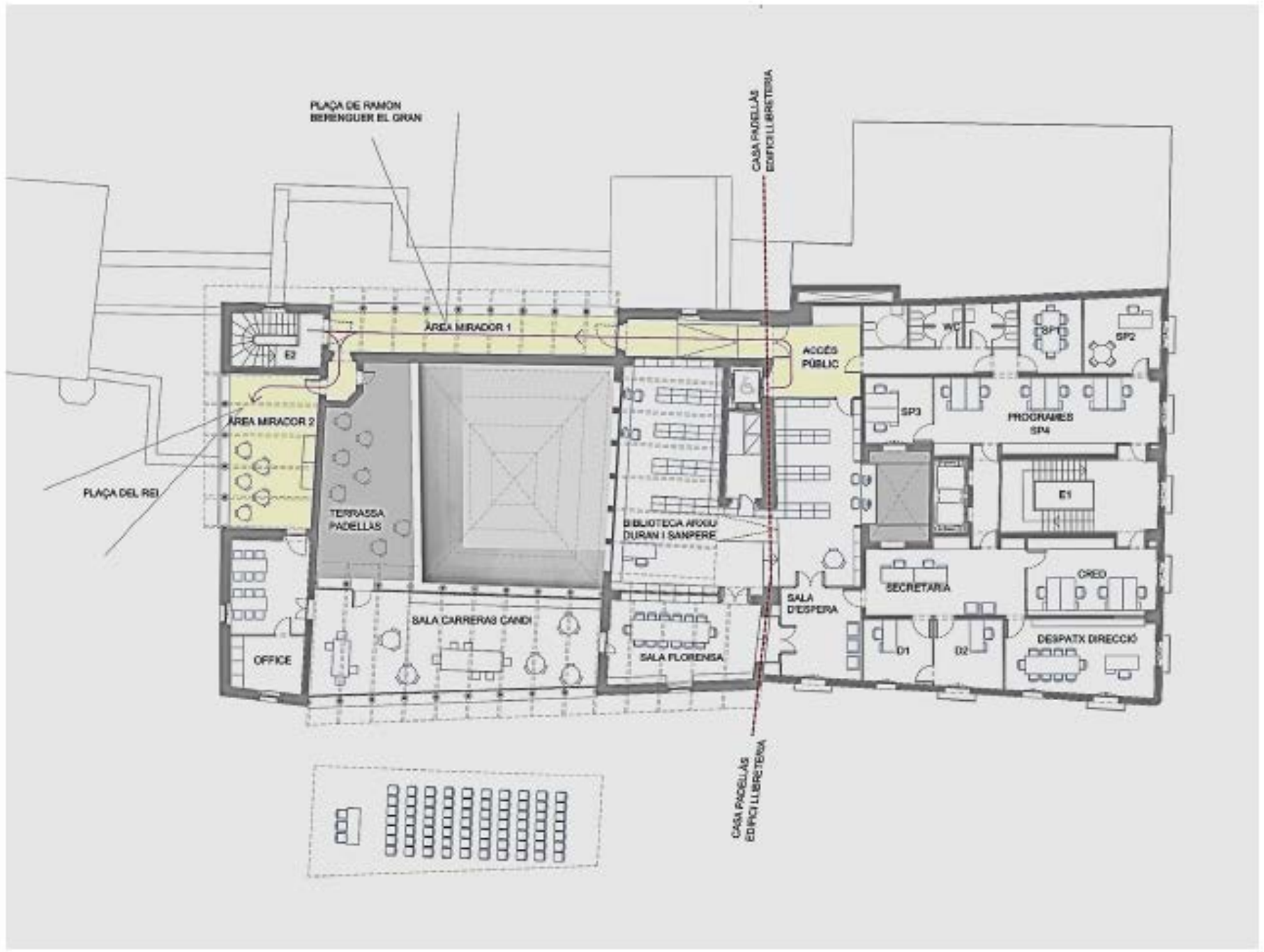
AEL<sub>4</sub>

AEP<sub>3</sub>

AEL<sub>5</sub>

CASA PADELLAS  
EDIFICI LLIBRETERIA





















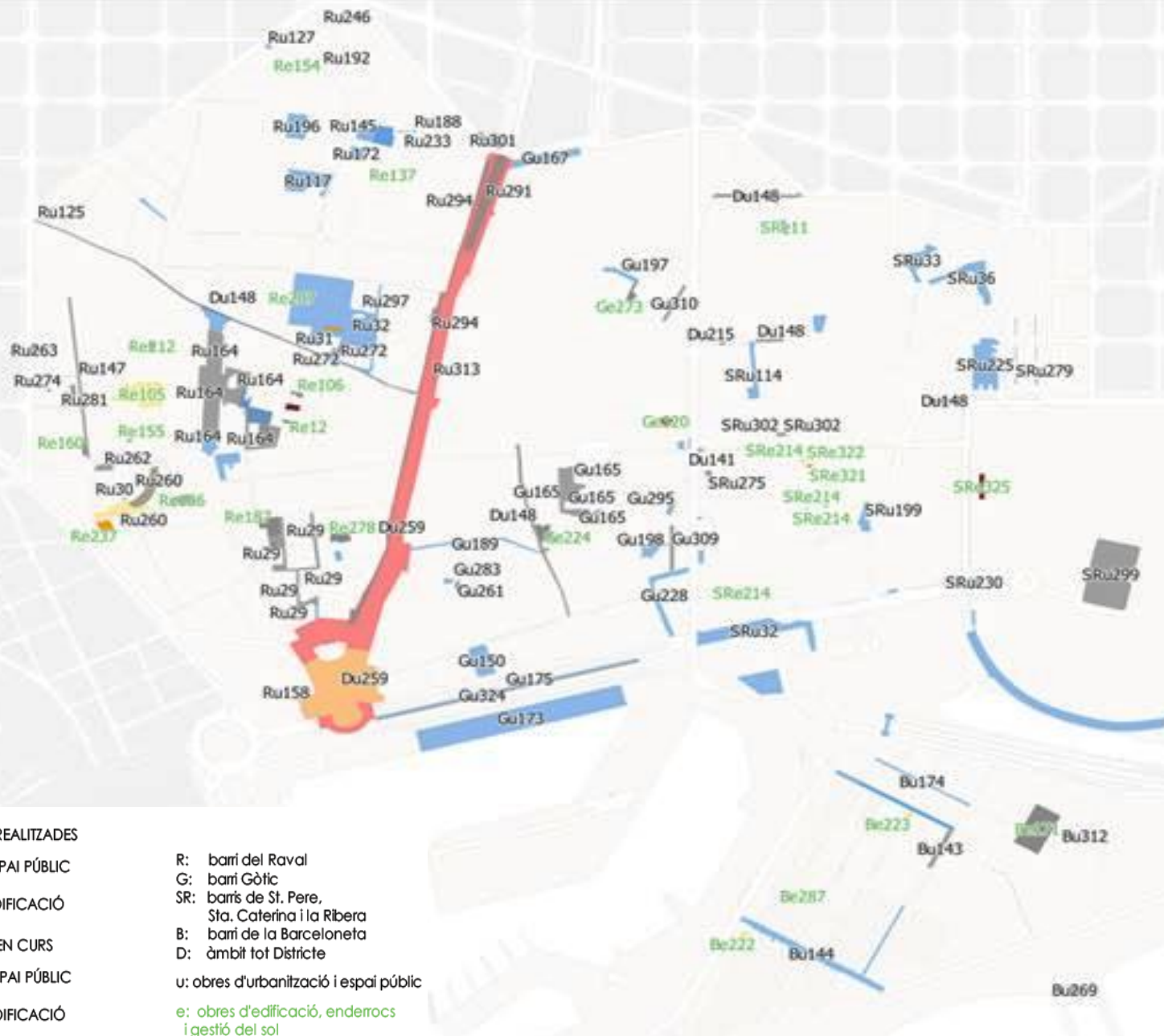




# 03

## Seguiment de les obres del districte





## ACTUACIONS REALITZADES

ESPAI PÚBLIC

EDIFICACIÓ

## ACTUACIONS EN CURS

ESPAI PÚBLIC

EDIFICACIÓ

R: barri del Raval

G: barri Gòtic

SR: barris de St. Pere,  
Sta. Caterina i la Ribera

B: barri de la Barceloneta

D: àmbit tot Districte

u: obres d'urbanització i espai públic

e: obres d'edificació, enderroc  
i gestió del sol



**ACTUACIONS MANDAT 2019-2023**

**ACTUACIONS EN CURS**

**Espai Públic**

Ru337	PROTEGIM LES ESCOLES 2021 - IES MIQUEL TARRADELL, CEIP ESCOLA MILÀ I FONTANALS I EBM CANIGÓ
Ru346	OBRA PRIVADA CONSTRUCCIÓ EDIFICI HABITATGE CARRER ARC DEL TEATRE ENTRE GUÀRDIA I LANCASTER
Ru367	CANALITZACIÓ AGBAR I ENDESA - C. TALLERS / VALLDONZELLA
Gu368	CANALITZACIÓ AGBAR I ENDESA AV. PORTAL DE L'ÀNGEL
SRu333	CANALITZACIÓ CARRER SANT PERE MÉS BAIX
SRu340	PROTEGIM LES ESCOLES 2021 - IES PAU CLARIS I CEIP PERE VILA
Bu143	REURBANITZACIÓ C/ DOCTOR GINÉ I PARTAGAS - C.CERMEÑO - Fase 2
Du285	ACCESSIBILITAT GÒTIC I RAVAL (OBRA)
Du354	MILLORES DE LA USABILITAT, ACCESSIBILITAT I SEGURETAT ALS PAVIMENTS DE LA RAMBLA

**Edificació**

Re221	REHABILITACIÓ PARCIAL EDIFICI ROBADOR 33 - Fase elements comuns
Re373	OBRA ADEQUACIÓ INSTAL·LACIÓ D'ACS PER LEGIONEL·LOSI GUUB
Ge320	CASA PADELLÀS - COBRIMENT PATÍ
SRe153	CASAL I ALLOTJAMENTS GENT GRAN C.MESTRES CASALS MARTORELL, 2-16

## ACTUACIONS ACABADES

### Espai Públic

Ru139	REURBANITZACIÓ RB.RAVAL-Fase 7. Pl Salvador Seguí
Ru141	ARRANJAMENT VORERES A VIA LAIETANA - Fase 2 - Pl. l'Àngel
Ru147	REURBANITZACIÓ DEL CARRER REINA AMÀLIA (DAVANT LA PL. FOLCH I TORRES)
Ru159	NOU MOBILIARI URBÀ DAVANT C. A. SANTA MÒNICA
Ru161	ADAPTACIÓ ESTACIÓ JAUME I L4
Ru164	REURBANITZACIÓ RB.RAVAL-Fase 1. Rambla Rotonda Nord
Ru164	REURBANITZACIÓ RB.RAVAL-Fase 2. Rambla Rotonda Sud
Ru164	REURBANITZACIÓ RB.RAVAL-Fase 5. Rambla Centre
Ru164	REURBANITZACIÓ RB.RAVAL-Fase 6. PL Vázquez Montalban
Ru164	REURBANITZACIÓ RB.RAVAL-Fase 3 i 4. Rambla Nord i Sud
Ru169	REORDENACIÓ PLAÇA SANT AGUSTÍ I ARC SANT AGUSTÍ
Ru193	PLA D'INVERSIÓ AIGÜES DE BARCELONA 2018 - Sant Pau 103-119
Ru193	PLA D'INVERSIÓ AIGÜES DE BARCELONA 2018 - Pintor Fortuny - Punt de Control La Rambla
Ru193	PLA D'INVERSIÓ AIGÜES DE BARCELONA - C/Abat Safont, 1-9
Ru193	PLA D'INVERSIÓ AIGÜES DE BARCELONA - C/Elisabets 14-24
Ru193	PLA D'INVERSIÓ AIGÜES DE BARCELONA 2018 - Est (Raval sud)- nova canalització
Ru193	PLA D'INVERSIÓ AIGÜES DE BARCELONA 2018 - Pintor Fortuny - Punt de Control C/Àngels
Ru193	PLA D'INVERSIÓ AIGÜES DE BARCELONA 2018 - Plaça Jean Genet- nova canalització
Ru193	PLA D'INVERSIÓ AIGÜES DE BARCELONA 2018 - Ronda Sant Antoni, 12-56 - nova canalització
Ru214	ARRANJAMENT VOLTES PL.LLANA 2018 - C. MONTCADA 27
Ru246	INTERVENCIONS PL. CASTELLA (Fase 2 - Jardinera)
Ru258	CABINES AUTORENTABLES - Pack Juny- CC Folch i Torres
Ru260	ACUPUNTURA - JARDINS SANT PAU DEL CAMP - Fase 1
Ru263	ENTORNS ESCOLARS Escola Rubén Darío
Ru270	RETIRADA ET C/ DR FLEMING
Ru272	REPARACIÓ PAVIMENT PL. CANONGE COLOM - PL. DE LA GARDUNYA
Ru274	PAVIMENTACIÓ PAS DIAGONAL FOLCH I TORRES



Ru277	ACTUACIÓ NEDGIA A L'AV. DRASSANES
Ru281	PETANQUES PL FOLCH I TORRES
Ru29	URBANITZACIÓ I RSU CARRERS RAVAL SUD. Ptge Gutenberg
Ru29	URBANITZACIÓ I RESIDUS SÒLIDS URBANS CARRERS RAVAL SUD. Connexió Nou de la Rambla
Ru29	URBANITZACIÓ I RSU CARRERS RAVAL SUD. C/Montserrat
Ru29	URBANITZACIÓ I RESIDUS SÒLIDS URBANS CARRERS RAVAL SUD. C/Guàrdia
Ru29	URBANITZACIÓ I RSU CARRERS RAVAL SUD. C/Arc del Teatre
Ru29	URBANITZACIÓ I RESIDUS SÒLIDS URBANS CARRERS RAVAL SUD. C/Est 8
Ru29	URBANITZACIÓ I RSU CARRERS RAVAL SUD. C/Cervelló
Ru291	REPARACIÓ MANTENIMENT BULEVARD DE LA RAMBLA
Ru292	REPARACIÓ MANTENIMENT PLAÇA NOVA I CARRER DELS ARCS
Ru294	REP. MANTENIMENT CALÇADA LLOBREGAT DE LA RAMBLA FASE 1.2 C. CARME I NOU DE LA RAMBLA
Ru294	REP. MANTENIMENT CALÇADA LLOBREGAT DE LA RAMBLA FASE 1.1 C. PELAI I CARME
Ru294	REP. MANTENIMENT CALÇADA LLOBREGAT DE LA RAMBLA FASE 2. C. NOU DE LA RAMBLA I L'AV. DE LES DRASSANES
Ru297	PORTA PASSATGE 1800
Ru301	AMPLIACIÓ VESTÍBUL FGC PL CATALUNYA
Ru306	PAVIMENTACIÓ DE LA CALÇADA I PINTAT D'ITINERARI CICACLE AL C/HOSPITAL I C/SANT ANTONI ABAT
Ru308	ENDESA - C. SALVADOR
Ru330	PROTEGIM LES ESCOLES 2020 - ESCOLA PIA SANT ANTONI
Ru331	OBRES ENLLUMENAT JARDINS SANT PAU DEL CAMP
Ru334	CANALITZACIÓ CARRER JOAQUIM COSTA
Ru348	CANALITZACIÓ AGBAR CARRER CARME
Ru349	URBANITZACIÓ TÀCTICA AL C/DE PELAI
Ru350	MILLORA SISTEMA DRENATGE PARAL·LEL - RONDA SANT PAU - FASE 2
Ru7	REHABILITACIÓ PALAU DE LA VIRREINA
Gu165	REURBANITZACIÓ DE LA PLAÇA SANT MIQUEL - FASE 5 Font Sant Miquel
Gu165	REURBANITZACIÓ DE LA PLAÇA SANT MIQUEL - FASE 1 C. Templers
Gu165	REURBANITZACIÓ DE LA PLAÇA SANT MIQUEL - FASE 2 C. Gegants
Gu165	REURBANITZACIÓ DE LA PLAÇA SANT MIQUEL - FASE 3 Pl. Sant Miquel Sud
Gu165	REURBANITZACIÓ DE LA PLAÇA SANT MIQUEL - FASE 4 Pl. Sant Miquel Nord

Gu193	PLA D'INVERSIÓ AIGÜES DE BARCELONA 2018 - Portal de l'Àngel (entre Canuda i Sta Anna)
Gu193	PLA D'INVERSIÓ AIGÜES DE BARCELONA 2019 - Mercè- nova canalització
Gu266	CANALITZACIÓ ENDESA AL C. PALLA
Gu276	CLAVEGUERÓ C/Carabassa 17 i C/Ample 9
Gu283	JARDINERA JOSEP PIJOAN (APROP)
Gu286	ACTUACIONS A LA FONT DE LES TRES GRÀCIES A LA PLAÇA REIAL
Gu298	RENOVACIÓ PARQUÍMETRES A LA CIUTAT DE BARCELONA - CIUTAT VELLA
Gu305	MILLORA ENLLUMENAT A LA PL CATALUNYA
Gu309	CANVI DE SENTIT SOTS-TINENT NAVARRO
Gu310	PAVIMENTACIÓ DOCTOR JOAQUIM POU
Gu324	PROJECTE IMPERMEABILITZACIÓ GALERIA DE SERVEIS PG DE COLOM (MILLORA ESCOCELLS I VENTILACIÓ)
Gu332	MILLORA DE LA MOBILITAT DE LA XARXA DE BUS A PLAÇA CATALUNYA
Gu352	REINSTAL·LACIÓ JOCS INFANTINLS JOAQUIM XIRAU
Gu355	OBRES DE SUBSTITUCIÓ DEL PAVIMENT EN MAL ESTAT A LA PLAÇA FREDERIC MARÈS
Gu386	AMPLIACIÓ MÒDULS CAP CASC ANTIC
SRu108	ADEQUACIÓ POS CLAVEGUERAM MARQUÈS D'ARGENTERA
SRu109	COLLECTOR PLA DE PALAU
SRu110	ARRANJAMENT VOLTA C.VOLTA COLOMINES, 2
SRu130	ARRANJAMENT VOLTES RAVAL 2017 LA RAMBLA, 27-29
SRu193	CANALITZACIÓ AGBAR - AV. MARQUÈS DE L'ARGENTERA
SRu271	APROP - C/ Josep Pijoan (12 allotjaments)
SRu275	MILLORA DE PAVIMENTACIÓ AL C. ARGENTERIA
SRu279	MILLORA DE LA JARDINERIA DE L'AV. LLUIS COMPANYS
SRu29	ENTORNS BALUARD DEL MIGDIA. Fase 3 - Baluard
SRu29	ENTORNS BALUARD DEL MIGDIA. Fase 2 - Subfase Urbanització
SRu299	PARC CIUTADELLA - PLAÇA D'ARMES
SRu30	URBANITZACIÓ MESTRES CASALS I MARTORELL



SRu300	ENDESA - PRINCESA 21 - FASE 1 (C/MONTCADA ENTRE C/PRINCESA I C/BOQUER)
SRu300	ENDESA - PRINCESA 21 - FASE 2 (C/PRINCESA)
SRu302	URBANITZACIÓ C/BOQUER (ASSOCIADA A EDIFICACIÓ DEL C. PRINCESA, 21) OBRA PRIVADA
SRu302	URBANITZACIÓ C/BOQUER (ASSOCIADA A EDIFICACIÓ DEL C. PRINCESA, 21) OBRA DISTRICTE
SRu315	RENOVACIÓ DE L'ENLLUMENAT AL PG. CIRCUMVAL·LACIÓ
SRu316	CALES VIA LAIETANA
SRu327	REPARACIÓ REIXES EN CALÇADA A PLA DE PALAU
SRu335	CANALITZACIÓ CARRER COLOMINES, SEMOLERES I SIDÉ
SRu336	ENDESA RAMALS DE MILLORA DE LA BARCELONETA (5 ACTUACIONS PUNTUALS ENTORNS BALUARD)
SRu341	PROJECTE EXECUTIU PLAQUES FOTOVOLTAIQUES AL MUR DE LA PLAÇA DRASSANES
SRu344	REPARACIÓ CLAVEGUERAM CARRER TRAFALGAR
SRu37	ARRANJAMENT MITGERA MUSEU DE LES CULTURES DEL MÓN
SRu389	INSTAL·LACIÓ DE 3 TAULES D'ESCACS AL POU DE LA FIGUERA
Bu103	COBERTA C.COMERÇ 36 (Coberta del Convent Sant Agustí)
Bu131	CLAVEGUERAM C.CARBONELL
Bu143	REURBANITZACIÓ C.DOCTOR GINÉ I PARTAGAS - C.CERMEÑO - Fase 1 -Reordenació aparcam.



## Edificació

Re106	REHABILITACIÓ EDIFICI D'HABITATGES C. ROBADOR, 25-27 (13 Habitatges i 1 Local)
Re124	PAS VORERA DEL C.CERA
Re130	ARRANJAMENT VOLTES RAVAL 2017 C.HOSPITAL, 16
Re130	ARRANJAMENT VOLTES RAVAL 2017 C.MALNOM, 2
Re130	ARRANJAMENT VOLTES RAVAL 2017 C.RIERA BAIXA, 22
Re163	REHABILITACIÓ LOCALS C/ SANT OLEGUER, 5-7 I 9-11 - ESPAI D'ENTITATS
Re186	OBERTURA ARCS FAÇANA C.TÀPIES, 6 - ASSOC. IMPULSEM
Re187	ARRANJAMENT FAÇANA C.C.DRASSANES - jardins Voltes d'en Cirés
Re201	ESTUDIS SECCIÓ PG. CIRCUMVAL·LACIÓ Prop. connex. Barceloneta-Ciutadella
Re216	ENDERROC EDIFICI C. LANCASTER 22-24
Re284	GUINGUETA RUBIÓ I LLUCH
Re318	REPAVIMENTACIÓ DE LA ZONA DE JOCS INFANTILS DELS JARDINS VOLTES D'EN CIRÉ?S
Re356	ENDERROC EDIFICIS LANCASTER 14-22
Re374	BOMBA CALOR BIBLIOTECA SANT PAU
Re387	AMPLIACIÓ MÒDULS CAP DRASSANES
Re6	REHABILITACIÓ EDIFICI LA CAPELLA
Ge116	ARRANJAMENT MITGERA DE L'AQÜEDUCTE C. DURAN I BAS, 16 - Fase 2 (Fossar)
Ge138	PAS DE VORERA C.ANTIC DE SANT JOAN (AVDA. MARQUÉS DE L'ARGENTERA)

Ge183	PUNT VERD A LA PLAÇA FOLCH I TORRES
Ge273	Proj Bàsic JARDINS RIPOLL 25
Ge385	NOUS APARCAMENTS MOTOS BARCELONETA - ENTORNS ALMIRALL CHURRUCA
SRe110	ARRANJAMENT VOLTES PL.LLANA 2017 - C.CARDERS 18
SRe110	ARRANJAMENT VOLTES PL.LLANA 2017 - C.PORTAL NOU 21-23
SRe110	ARRANJAMENT VOLTES PL.LLANA 2017 - C.MONTANYANS 2
SRe110	ARRANJAMENT VOLTES PL.LLANA 2017 - C. ARC DE SANT ONOFRE, 2
SRe110	ARRANJAMENT VOLTES PL.LLANA 2017 - C.SANT JACINT 1
SRe110	ARRANJAMENT VOLTES PL.LLANA 2017 - C.SEMOLERES 1
SRe110	ARRANJAMENT VOLTES PL.LLANA 2017 - C.VOLTA COLOMINES 1
SRe194	REFORMA CC CONVENT DE SANT AGUSTÍ - Casal infantil (Instal·lacions)
SRe194	REFORMA CC CONVENT DE SANT AGUSTÍ - Casal infantil (Obra interior)
SRe214	ARRANJAMENT VOLTES PL.LLANA 2018 - C. MONTCADA 15
SRe214	ARRANJAMENT VOLTES PL.LLANA 2019 - C. MERCADERS 10
SRe22	ARRANJAMENT MITGERA PATI INTERIOR MUSEU PICASSO
SRe372	MANTENIMENT CLIMA ENTREMESOS 3A PLANTA
SRe375	MANTENIMENT CLIMA ENTREMESOS 2A PLANTA
Be171	RENOVACIÓ GESPA ARTIFICIAL CAMP DE FUTBOL LA CATALANA A C.DR.AIGUADER, 58
Be339	PROJECTE I DIRECCIÓ ARC de la MAQUINISTA - Actuacions urgents per seguretat
Be366	OBRES DE REHABILITACIÓ FAÇANES DEL MERCAT MUNICIPAL DE LA BARCELONETA
De280	Milliores passos coberts - Grafittis

# 04

## Torn obert de paraules



**Gràcies per la vostra atenció!**



**Ajuntament  
de Barcelona**