

# Comissió Consultiva de govern de Medi Ambient, Habitatge, Urbanisme i Obres

30 setembre de 2021

---

# Ordre del dia

1. Modificació puntual del Pla especial de protecció del patrimoni arquitectònic, històric i artístic de Ciutat Vella per a modificar el nivell de protecció de la finca del carrer Ferran, 34, en compliment de la sentència dictada per la secció 3a de la Sala del Contenciós Administratiu del Tribunal Superior de Justícia de Catalunya, en el recurs 291/2018, d'iniciativa municipal.
2. Edifici Ateneu Enciclopèdic.
3. Carrer Sant Oleguer, 5-12.
4. Intervencions a les places del Gòtic.
5. Seguiment de les obres del districte.
6. Torn obert de paraules.

# 01

**Modificació puntual del Pla especial de protecció del patrimoni arquitectònic, històric i artístic de Ciutat Vella per a modificar el nivell de protecció de la finca del carrer Ferran, 34, en compliment de la sentència dictada per la secció 3a de la Sala del Contenciós Administratiu del Tribunal Superior de Justícia de Catalunya, en el recurs 291/2018, d'iniciativa municipal.**



Antecedents:	Expedient: 21PL16849
--------------	----------------------

Expedient: 21PL16849
----------------------

<b>NOM</b>	Modificació puntual del PE de protecció del patrimoni arquitectònic històric artístic al Dte1, de Ciutat Vella, per a modificar el nivell de protecció Finca del carrer de Ferran 34. Recurs 291/2018		
<b>INICIATIVA</b>	Pública municipal, a instàncies de la Secció tercera de Sala del Contenciós Administratiu		
<b>EQUIP REDACTOR</b>	Direcció serveis de planejament		
<b>RESPONSABLE</b>	Secretaria Tècnic - Jurídica		
<b>PLANEJAMENT VIGENT</b>	Pla de protecció del patrimoni arquitectònic històric artístic al Dte1, de Ciutat Vella		
<b>TRAMITACIÓ</b>	Aprovació Inicial		
	Aprovació Inicial	Aprovació provisional	Aprovació definitiva
	Acords Consell de Districte		
<b>Publicació i Exposició</b>			
	Data prevista de licitació d'obres		Data de Com. Govern dotació econòmica
	Data prevista d'inici d'obres		Data prevista de finalització d'obres

<b>AL-LEGACIONS</b>

<b>OBJECTIUS</b>
La Sentència al recurs 291/2018 condemna a l'Ajuntament a prendre les disposicions necessàries per a la protecció de la finca amb el nivell B, com a bé cultural d'interès local. L'objectiu únic del pla és: - D'acord amb el contingut de la Sentència, rectificar el nivell C de protecció anterior a l'immoble de Ferran 34 per a recollir el nivell B, corresponent a Bé Cultural d'interès local (BCIL).

<b>FINANÇAMENT</b>
El desenvolupament del pla és d'iniciativa privada. Per les seves característiques, el pla no comporta finançament

<b>QUADRE DE PARÀMETRES URBANÍSTICS</b>
La proposta del pla no altera la qualificació urbanística anterior vigent: Qualificació urbanística: Clau 12b: 491 m2s

<b>DESCRIPCIÓ</b>
-------------------

La Sentència de 16 de maig de 2019, de la SECCIÓ TERCERA de la SALA DE LO CONTENCIOSO ADMINISTRATIVO del TRIBUNAL SUPERIOR DE JUSTICIA DE CATALUNYA, en el Recurs 291/2018, estima parcialment "el recurs contenciós administratiu interposat en nom i representació de JOSEL, SLU" contra la desestimació presumpta per silenci administratiu de la sol·licitud que va formular davant de l'ajuntament el 5 de desembre de 2013, com a complement de la de 15 de juliol anterior, demanant la catalogació amb el nivell B de l'edifici situat en el carrer de Ferran, 34, resolució que ANULLEM i deixem sense efecte jurídic, CONDEMNANT a l'ajuntament a prendre les disposicions necessàries per a la protecció amb el nivell B del bé cultural d'interès local representat per l'edifici localitzat en el carrer Ferran, 34".  
La Sentència va prendre ferma el 24 de juliol de 2019. Resulta determinant en la seva finalitat, que és modificar el nivell de protecció a Bé cultural de nivell local (nivell B). La referència a disposicions necessàries en aquest cas es tradueixen en la modificació del PE de protecció vigent en el districte, amb la modificació de la corresponent fitxa per tal d'adequar el nivell de protecció.

En coherència amb la finalitat del pla, la proposta es concreta en l'actualització de la fitxa de protecció patrimonial passant del nivell C que tenia originalment al nivell B, com a Bé cultural d'interès local (BCIL).

<b>ACORD</b>
--------------

APROVAR inicialment, de conformitat amb l'article 68.1 a) de la Carta Municipal de Barcelona, la Modificació puntual del Pla especial de Protecció del Patrimoni Arquitectònic al Districte 1 de Ciutat Vella per a modificar el nivell de protecció de la finca del carrer Ferran núm. 34, en compliment de la Sentència dictada per la secció 3a de la Sala del Contenciós Administratiu del Tribunal Superior de Justícia de Catalunya, en el recurs 291/2018; d'iniciativa municipal; EXPOSAR-LA al públic pel termini d'un mes; SOTMETRE-LA al Consell Municipal per a la seva aprovació definitiva i DONAR-NE compte a la Comissió d'Ecologia, Urbanisme, Infraestructures i Mobilitat.



# 02

## Edifici Ateneu Enciclopèdic







ATENEU ENCICLOPÈDIC POPULAR					
QUADRE DE SUPERFÍCIES					
		U	Sup útil (m2)	Sup il·luminació (m2)	Volum útil (m3)
Ve	Vestíbul	1	55,04	9,76	155,76
SA	Sala d'Actes	1	81,26	18,58	227,53
A1	Sales Polivalents	1	23,00	14,97	71,3
A2	Sales Polivalents	1	25,34	5,16	78,55
Am	Àrea multimèdia	1	16,84	13,54	52,20
Er	Estudi ràdio	1	17,07	0,00	52,92
De	Despatx	1	20,70	15,21	64,17
Off	Office	1	10,50	4,81	29,715
Se	Serveis	1	23,25	2,68	65,1
Mg	Magatzems generals	1	7,06	0,00	21,89
MGsa	Magatzem Sa	1	16,56	5,14	46,37
Ne	Neteja	1	4,60	0,00	9,74
Ins	Instal·lacions	1	2,91	0,00	0,9021
Cc	Circulacions	1	34,98	3,11	88,969
	<b>Total sup. Útil</b>		<b>339,11</b>	<b>92,96</b>	<b>965,12</b>

<b>SUPERFÍCIE ÚTIL ESPAIS (m2)</b>	<b>304,13</b>
<b>SUP. PASSOS I CIRCULACIONS (m2)</b>	<b>34,98</b>
<b>SUP. ÚTIL (m2)</b>	<b>339,11</b>
<b>SUPERFÍCIE CONSTRUÏDA TOTAL (m2)</b>	<b>408,9</b>
<b>VOLUM CONSTRUÏT TOTAL (m3)</b>	<b>1605,23</b>

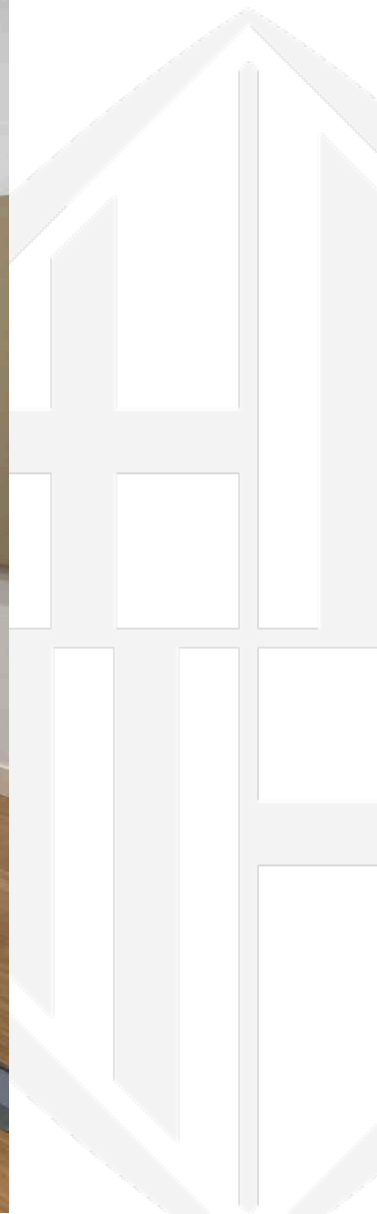








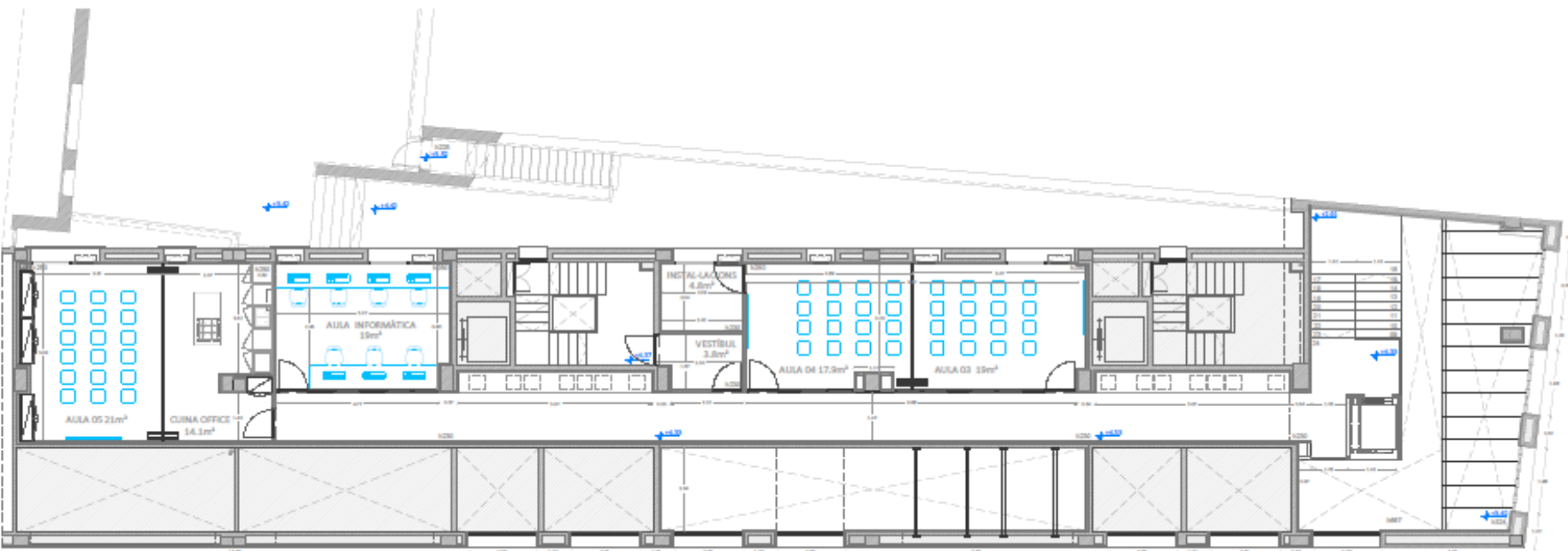
MAGAZEN



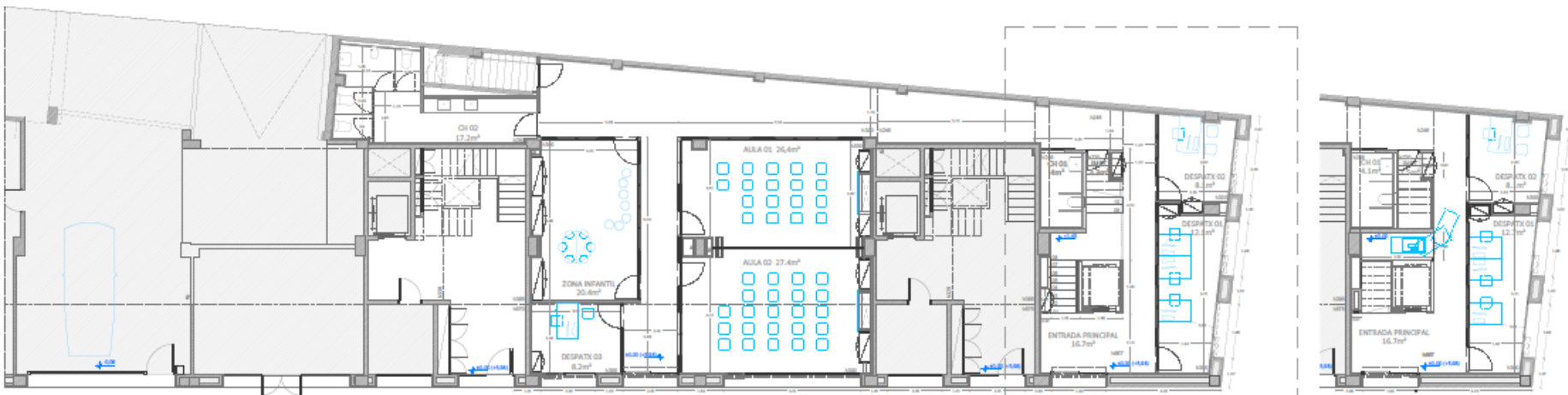
# 03

**Carrer Sant Oleguer, 5-12**





PLANTA 1ª



PLANTA 2ª

PLANTA 3ª

PB ESPAI D'ENTITATS DEL BARRI		SUPERFÍCIE ÚTIL
PB01	Entrada principal i zona d'espera	16,79 m <sup>2</sup>
PB02	Nucli de comunicació (escales i ascensor)	19,87 m <sup>2</sup>
PB03	Despatx 01	12,17 m <sup>2</sup>
PB04	Despatx 02	8,16 m <sup>2</sup>
PB05	Cambra higiènica 01	4,03 m <sup>2</sup>
PB06	Sala d'instal·lacions 01	3,39 m <sup>2</sup>
PB07	Passadís 01	55,04 m <sup>2</sup>
PB08	Vestíbul / canviador	10,18 m <sup>2</sup>
PB09	Nucli de cambres higièniques 02	7,07 m <sup>2</sup>
PB10	Zona infantil	20,48m <sup>2</sup>
PB11	Despatx 03	8,23 m <sup>2</sup>
PB12	Aula 01	27,02m <sup>2</sup>
PB13	Aula 02	27,47 m <sup>2</sup>
<b>TOTAL SUPERFÍCIE ÚTIL</b>		<b>219,90 m<sup>2</sup></b>

PP ESPAI D'ENTITATS DEL BARRI		SUPERFÍCIE ÚTIL
PP01	Passadís 02	43,55 m <sup>2</sup>
PP02	Aula 03	19,04 m <sup>2</sup>
PP03	Aula 04	17,94 m <sup>2</sup>
PP04	Vestíbul d'independència (sortida d'emergència)	3,80 m <sup>2</sup>
PP05	Sala d'instal·lacions 02	4,88 m <sup>2</sup>
PP06	Aula informàtica	19,00 m <sup>2</sup>
PP07	Aula 05	21,02 m <sup>2</sup>
PP08	Cuina office	14,14 m <sup>2</sup>
<b>TOTAL SUPERFÍCIE ÚTIL</b>		<b>143,37 m<sup>2</sup></b>

PP TERRASSA (ús restringit)		SUPERFÍCIE ÚTIL
PPT01	Terrassa 01	52,82 m <sup>2</sup>
PB14	Escales terrassa 01	7,37 m <sup>2</sup>
PPT02	Escales terrassa 02	3,11 m <sup>2</sup>
PPT03	Terrassa 02	327,35 m <sup>2</sup>
<b>TOTAL SUPERFÍCIE ÚTIL</b>		<b>390,65 m<sup>2</sup></b>











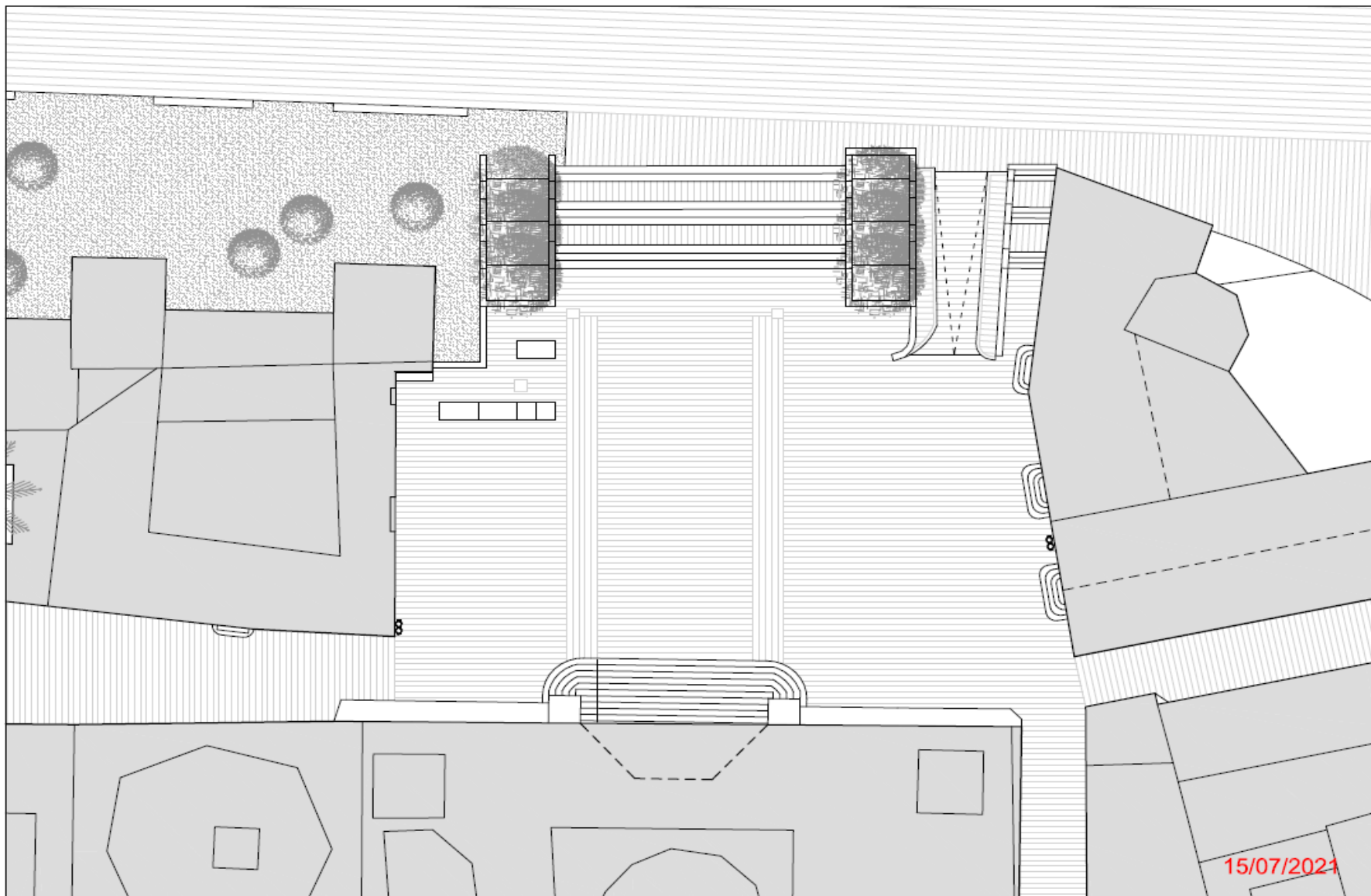


# 04

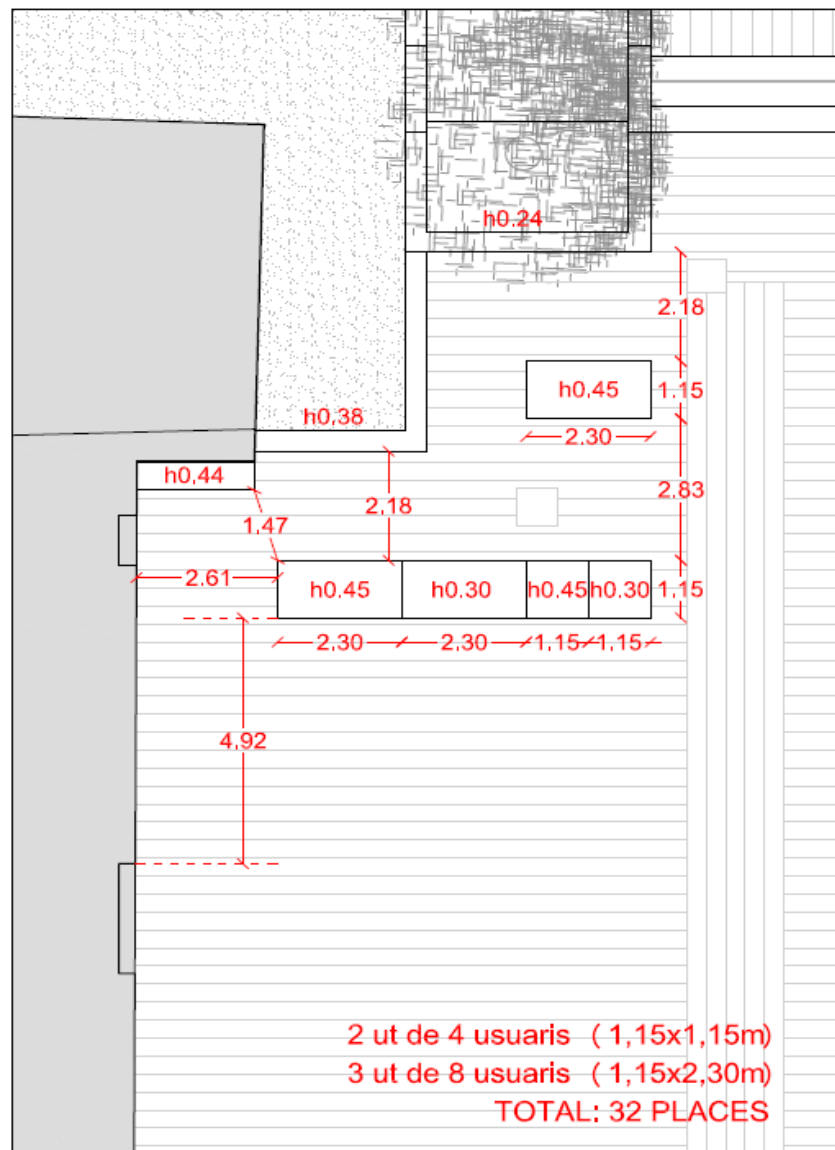
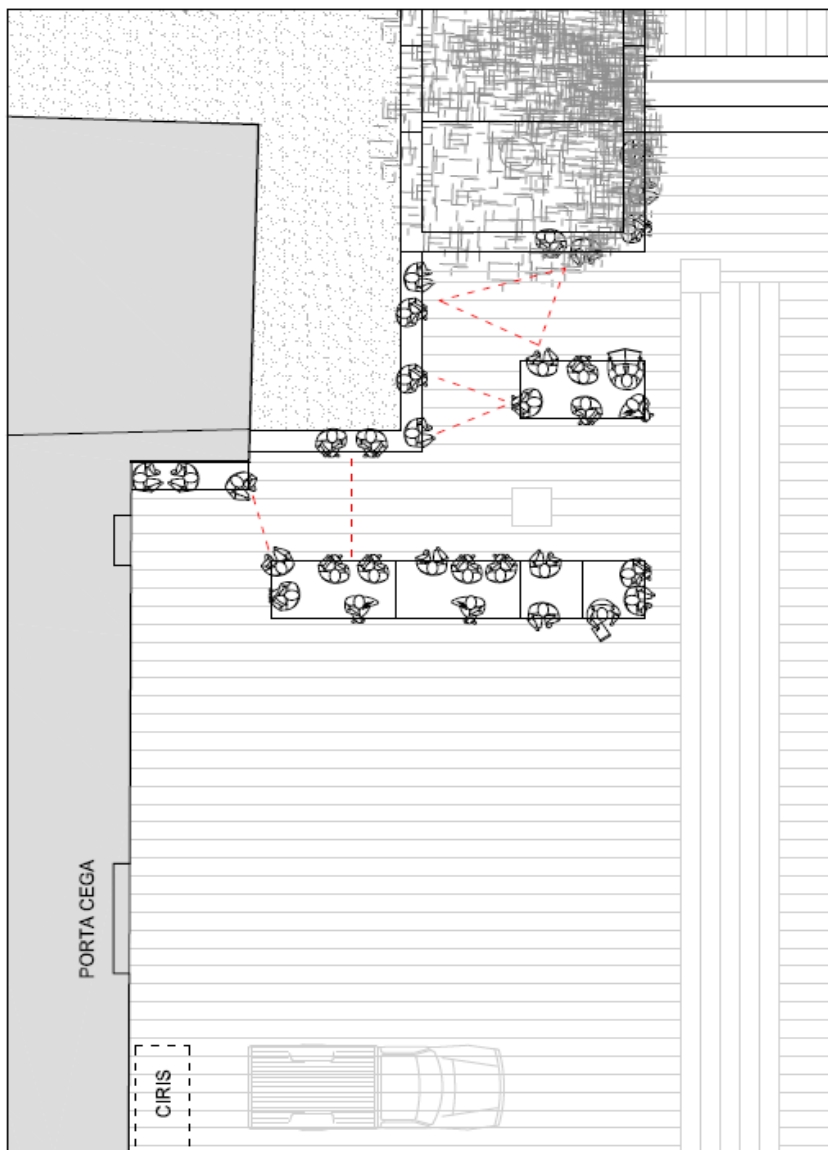
## Intervencions a les places del Gòtic



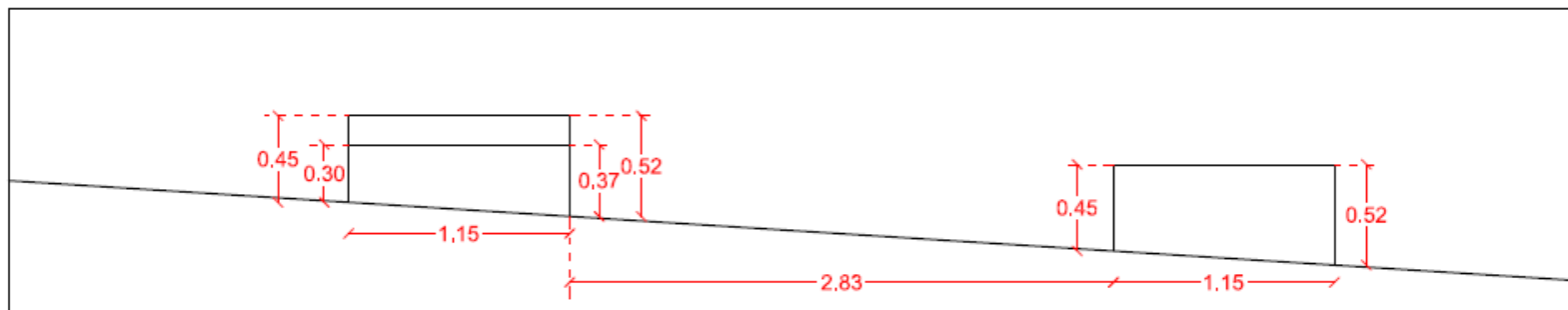
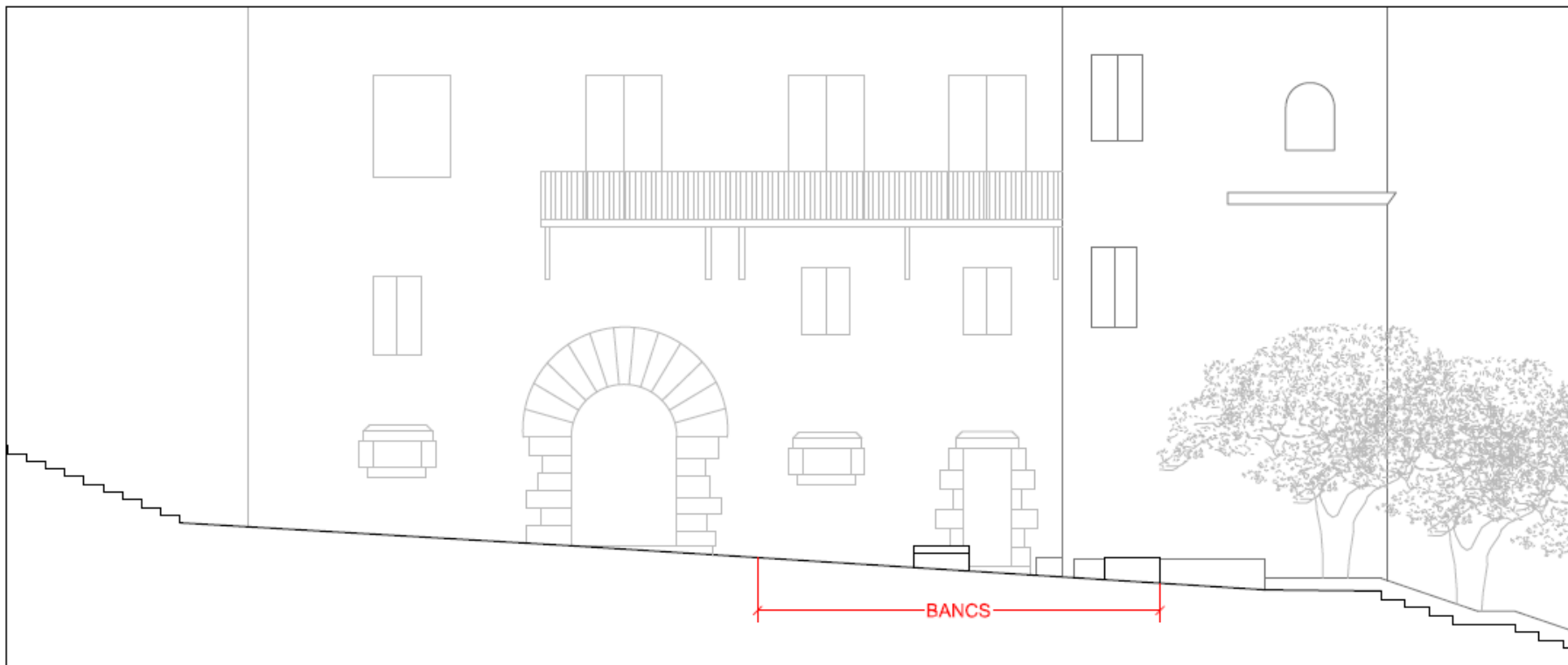
## PLA DE LA SEU



## PLA DE LA SEU



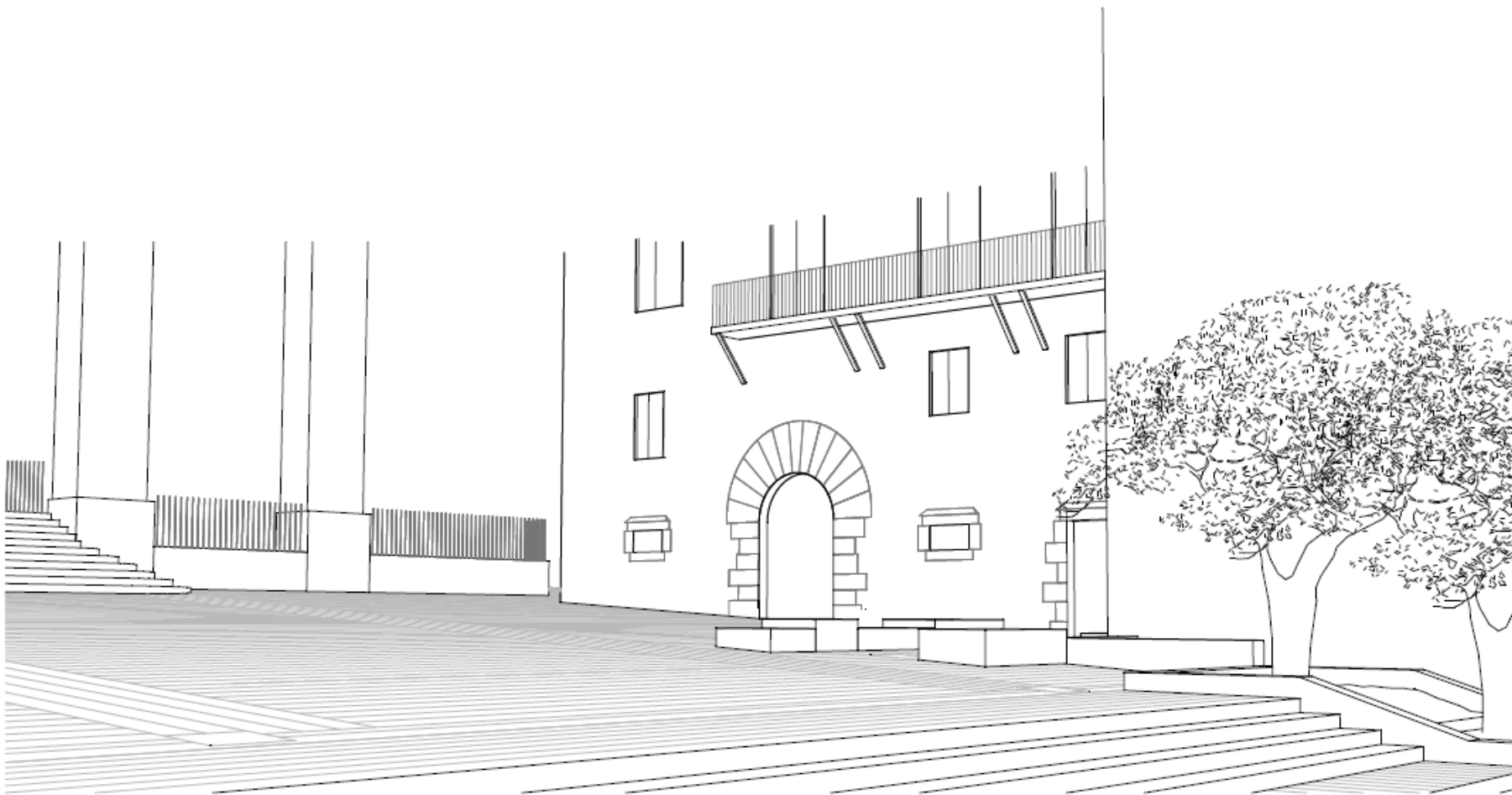
## PLA DE LA SEU





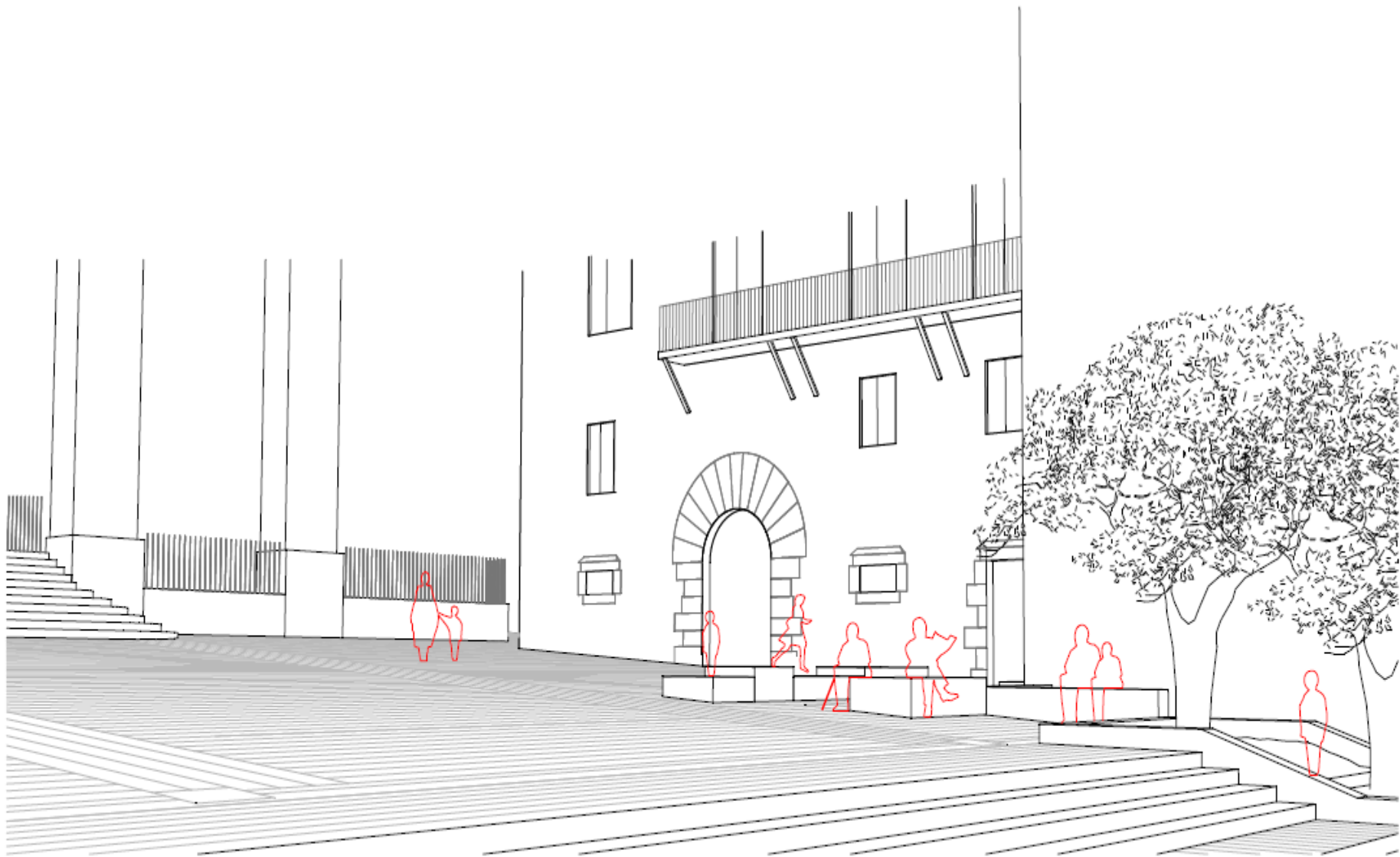
# Intervencions a les places del Gòtic

## PLA DE LA SEU

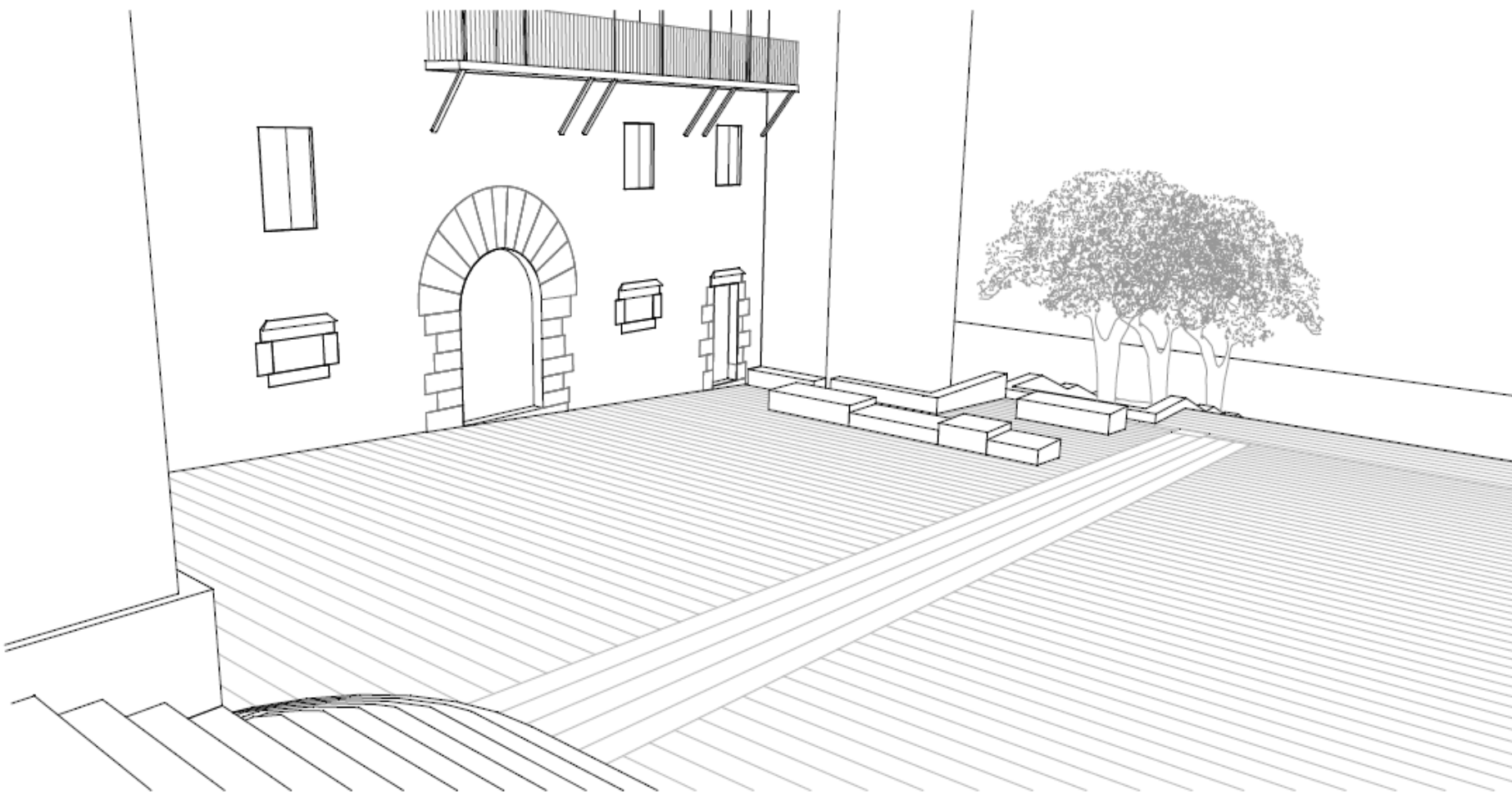


# Intervencions a les places del Gòtic

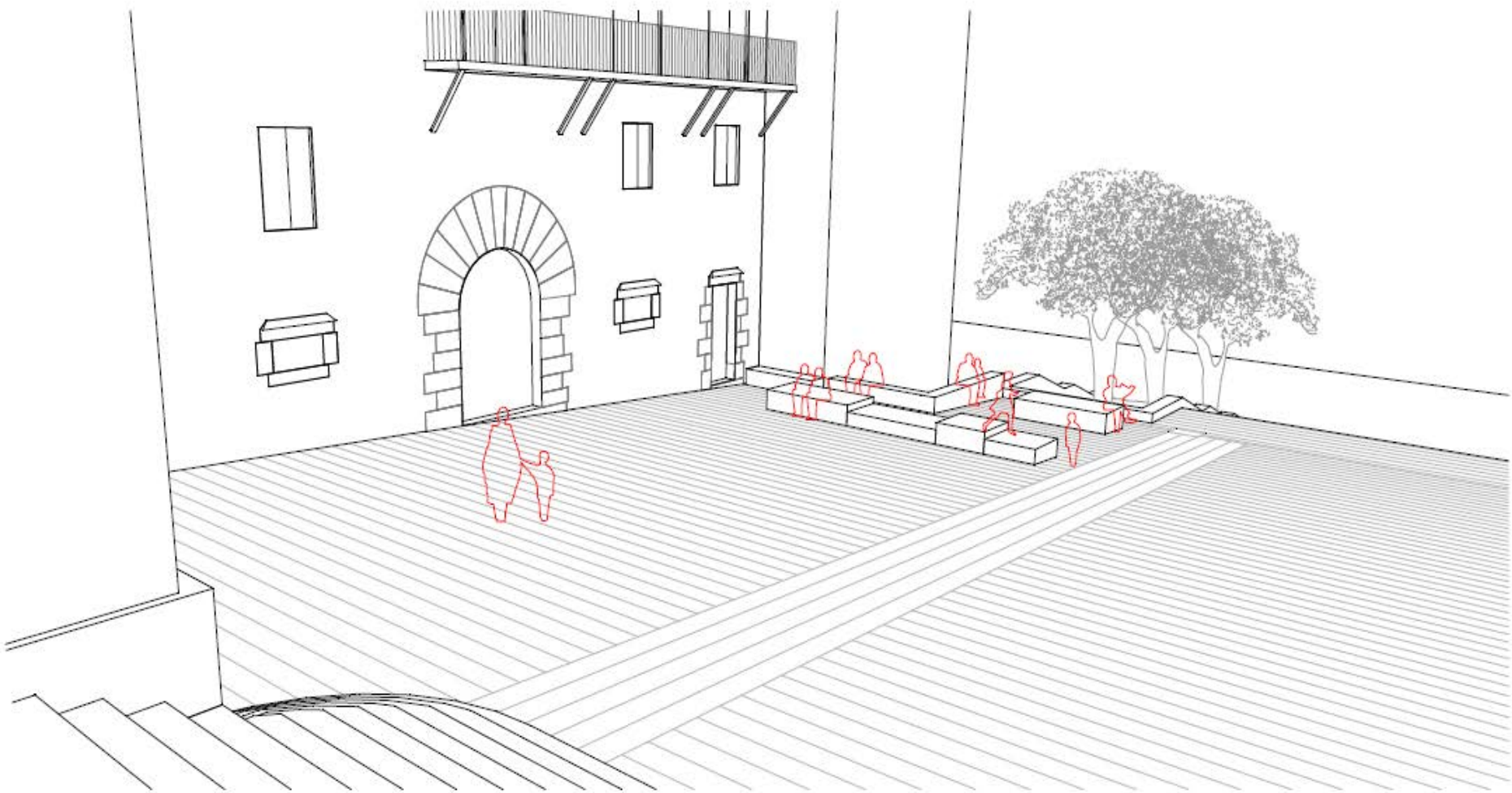
## PLA DE LA SEU



## PLA DE LA SEU



## PLA DE LA SEU

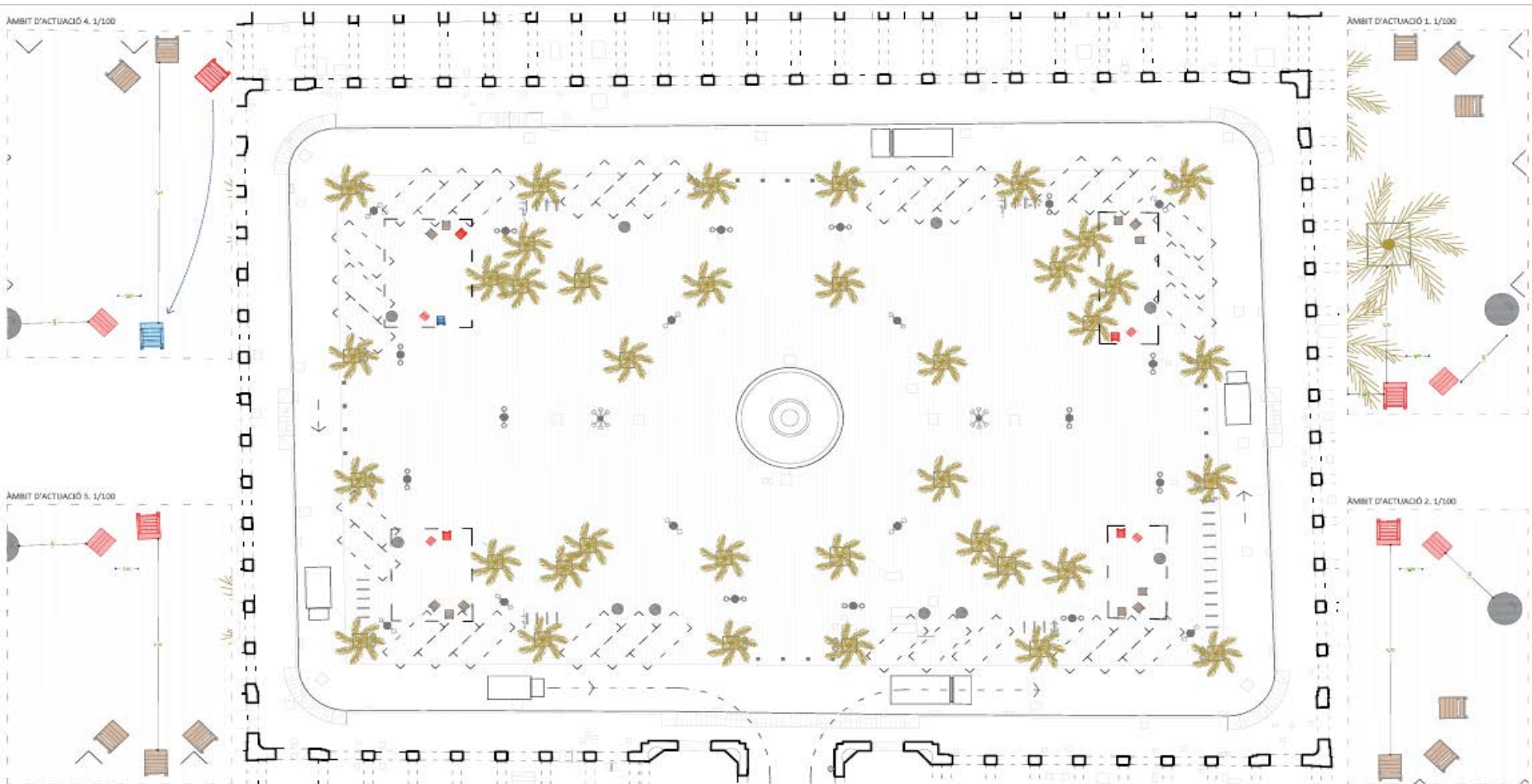










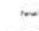

## PLAÇA DE LA MERCÈ



## PLAÇA REIAL



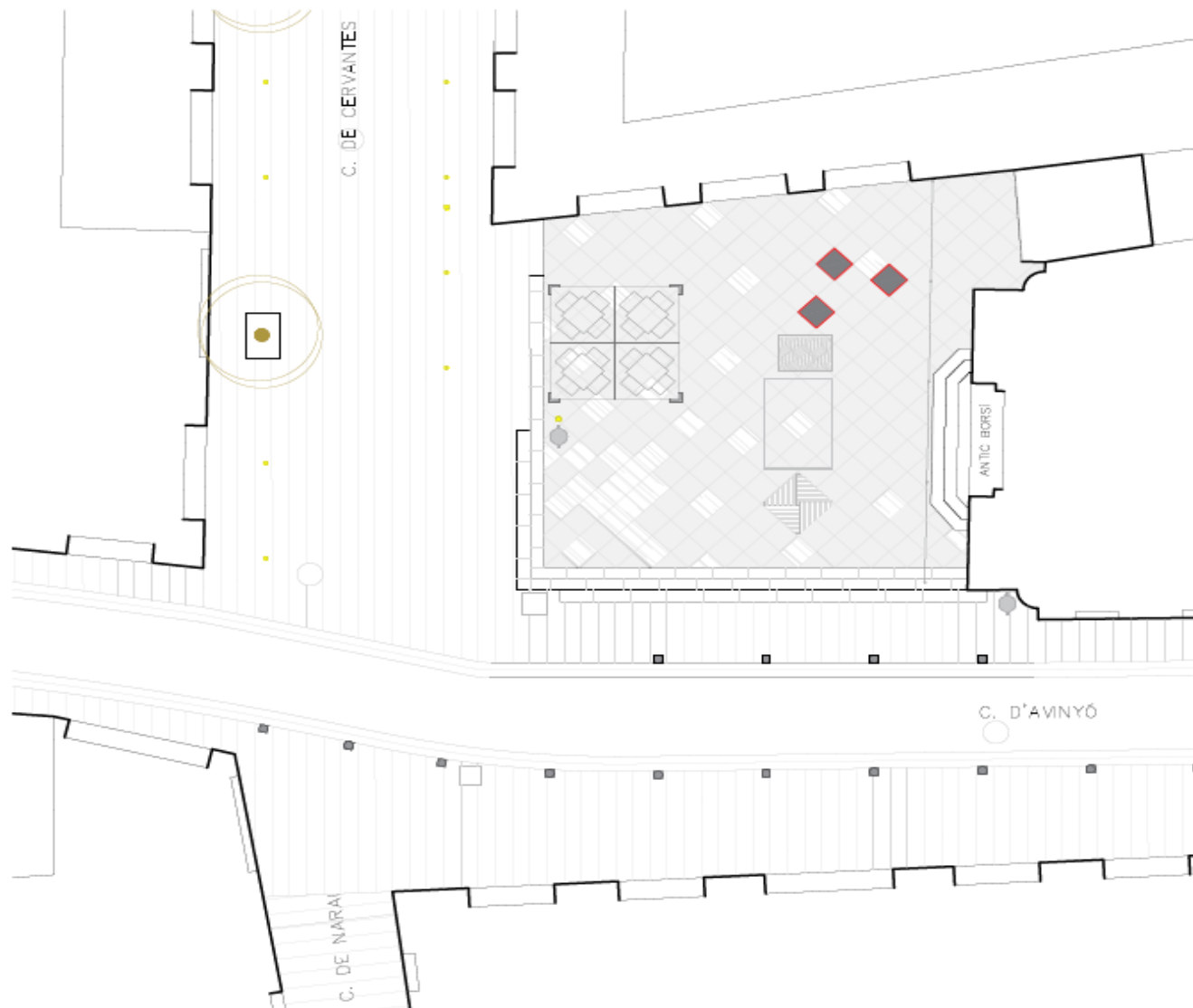
**LEGENDA**

-  Caltre
-  Caltre amb incorporació
-  Bateria estítics
-  Papererons
-  Arçades de bric
-  Placa
-  Fanal
-  Fanal de Glassol

**LLEGENDA TREBALLS A REALITZAR**

-  Quadre amb recol·locació M2x3
-  Banyeta NOVA
-  Quadre amb recol·locació a 0,5MPLAÇA
-  Arbre

## PLAÇA VERÒNICA

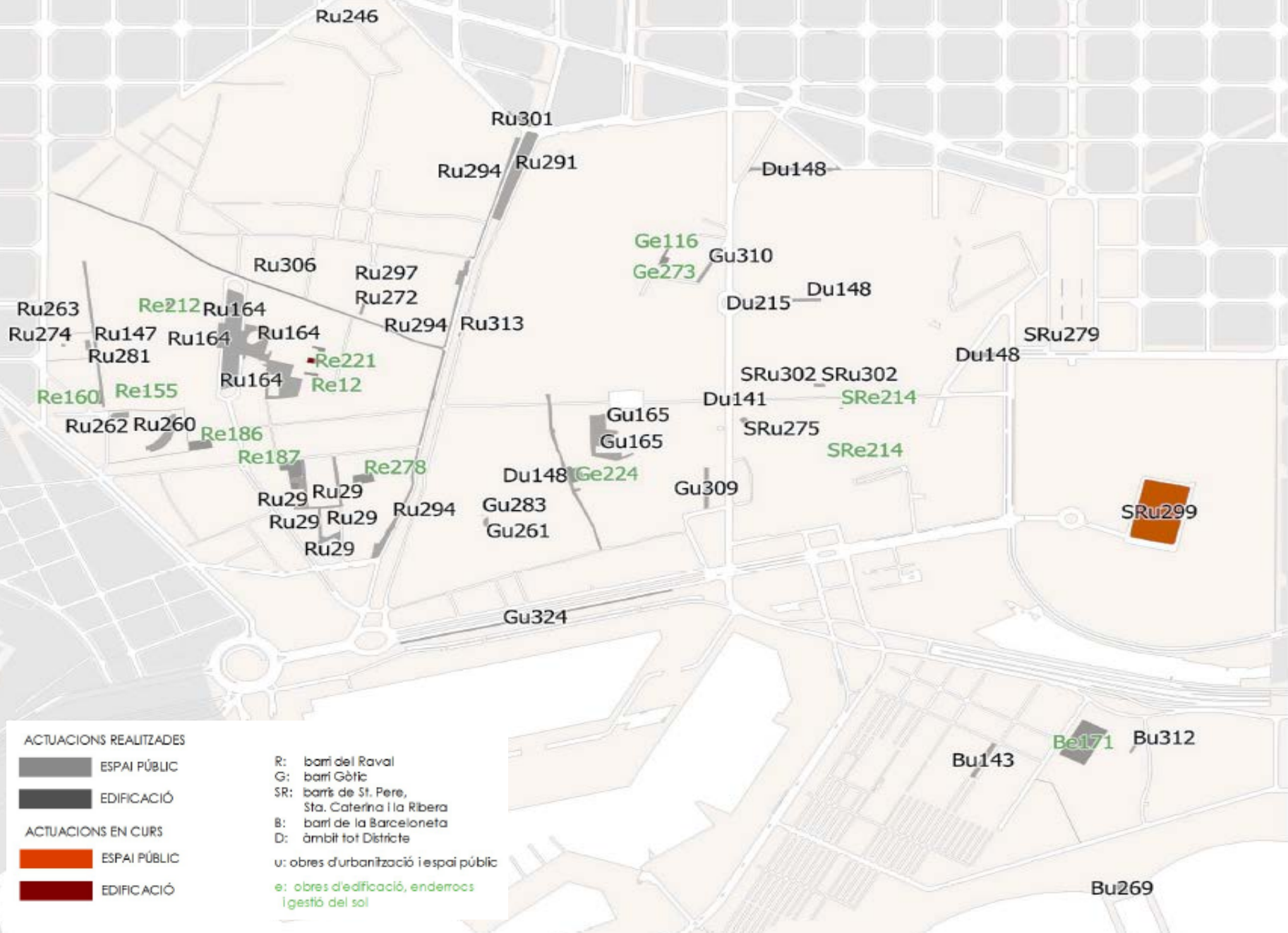




# 05

## Seguiment de les obres del districte







**ACTUACIONS MANDAT 2019-2023**

**ACTUACIONS EN CURS**

**Espai Públic**

Ru337	PROTEGIM LES ESCOLES 2021 - IES MIQUEL TARRADELL, CEIP ESCOLA MILÀ I FONTANALS I EBM CANIGÓ
Ru346	OBRA PRIVADA CONSTRUCCIÓ EDIFICI HABITATGE CARRER ARC DEL TEATRE ENTRE GUÀRDIA I LANCASTER
Ru354	MILLORES DE LA USABILITAT, ACCESSIBILITAT I SEGURETAT ALS PAVIMENTS DE LA RAMBLA
Ru367	CANALITZACIÓ AGBAR I ENDESA - C. TALLERS / VALLDONZELLA
Gu368	CANALITZACIÓ AGBAR I ENDESA AV. PORTAL DE L'ÀNGEL
SRu299	PARC CIUTADELLA - PLAÇA D'ARMES
SRu333	CANALITZACIÓ CARRER SANT PERE MÉS BAIX
SRu340	PROTEGIM LES ESCOLES 2021 - IES PAU CLARIS I CEIP PERE VILA
Bu143	REURBANITZACIÓ C/ DOCTOR GINÉ I PARTAGAS - C.CERMEÑO - Fase 2

**Edificació**

Re373	OBRA ADEQUACIÓ INSTAL·LACIÓ D'ACS PER LEGIONEL·LOSI GUUB
SRe153	CASAL I ALLOTJAMENTS GENT GRAN C.MESTRES CASALS MARTORELL, 2-16
Be366	OBRES DE REHABILITACIÓ FAÇANES DEL MERCAT MUNICIPAL DE LA BARCELONETA

## ACTUACIONS ACABADES

### Espai Públic

Ru139	REURBANITZACIÓ RB.RAVAL-Fase 7. Pl Salvador Seguí
Ru141	ARRANJAMENT VORERES A VIA LAIETANA - Fase 2 - Pl. l'Àngel
Ru147	REURBANITZACIÓ DEL CARRER REINA AMÀLIA (DAVANT LA PL. FOLCH I TORRES)
Ru159	NOU MOBILIARI URBÀ DAVANT C. A. SANTA MÒNICA
Ru161	ADAPTACIÓ ESTACIÓ JAUME I L4
Ru164	REURBANITZACIÓ RB.RAVAL-Fase 1. Rambla Rotonda Nord
Ru164	REURBANITZACIÓ RB.RAVAL-Fase 2. Rambla Rotonda Sud
Ru164	REURBANITZACIÓ RB.RAVAL-Fase 5. Rambla Centre
Ru164	REURBANITZACIÓ RB.RAVAL-Fase 6. Pl Vázquez Montalban
Ru169	REORDENACIÓ PLAÇA SANT AGUSTÍ I ARC SANT AGUSTÍ
Ru193	PLA D'INVERSIÓ AIGÜES DE BARCELONA 2018 - Sant Pau 103-119
Ru193	PLA D'INVERSIÓ AIGÜES DE BARCELONA 2018 - Pintor Fortuny - Punt de Control La Rambla
Ru193	PLA D'INVERSIÓ AIGÜES DE BARCELONA - C/Abat Safont, 1-9
Ru193	PLA D'INVERSIÓ AIGÜES DE BARCELONA - C/Elisabets 14-24
Ru193	PLA D'INVERSIÓ AIGÜES DE BARCELONA 2018 - Est (Raval sud)- nova canalització
Ru193	PLA D'INVERSIÓ AIGÜES DE BARCELONA 2018 - Pintor Fortuny - Punt de Control C/Àngels
Ru193	PLA D'INVERSIÓ AIGÜES DE BARCELONA 2018 - Plaça Jean Genet- nova canalització
Ru193	PLA D'INVERSIÓ AIGÜES DE BARCELONA 2018 - Ronda Sant Antoni, 12-56 - nova canalització
Ru214	ARRANJAMENT VOLTES PL.LLANA 2018 - C. MONTCADA 27
Ru246	INTERVENCIÓ PL. CASTELLA (Fase 2 - Jardinera)
Ru258	CABINES AUTORENTABLES - Pack Juny- CC Folch i Torres
Ru260	ACUPUNTURA - JARDINS SANT PAU DEL CAMP - Fase 1
Ru263	ENTORNS ESCOLARS Escola Rubén Darío
Ru270	RETIRADA ET C/ DR FLEMING
Ru272	REPARACIÓ PAVIMENT PL. CANONGE COLOM - PL. DE LA GARDUNYA
Ru274	PAVIMENTACIÓ PAS DIAGONAL FOLCH I TORRES
Ru277	ACTUACIÓ NEDGIA A L'AV. DRASSANES

Ru281	PETANQUES PL FOLCH I TORRES
Ru29	URBANITZACIÓ I RSU CARRERS RAVAL SUD. Ptge Gutenberg
Ru29	URBANITZACIÓ I RESIDUS SÒLIDS URBANS CARRERS RAVAL SUD. Connexió Nou de la Rambla
Ru29	URBANITZACIÓ I RSU CARRERS RAVAL SUD. C/Montserrat
Ru29	URBANITZACIÓ I RESIDUS SÒLIDS URBANS CARRERS RAVAL SUD. C/Guàrdia
Ru29	URBANITZACIÓ I RSU CARRERS RAVAL SUD. C/Arc del Teatre
Ru29	URBANITZACIÓ I RESIDUS SÒLIDS URBANS CARRERS RAVAL SUD. C/Est 8
Ru29	URBANITZACIÓ I RSU CARRERS RAVAL SUD. C/Cervelló
Ru291	REPARACIÓ MANTENIMENT BULEVARD DE LA RAMBLA
Ru292	REPARACIÓ MANTENIMENT PLAÇA NOVA I CARRER DELS ARCS
Ru294	REP. MANTENIMENT CALÇADA LLOBREGAT DE LA RAMBLA FASE 1.2 C. CARME I NOU DE LA RAMBLA
Ru294	REP. MANTENIMENT CALÇADA LLOBREGAT DE LA RAMBLA FASE 1.1 C. PELAI I CARME
Ru294	REP. MANTENIMENT CALÇADA LLOBREGAT DE LA RAMBLA FASE 2. C. NOU DE LA RAMBLA I L'AV. DE LES DRASSANES
Ru297	PORTA PASSATGE 1800
Ru301	AMPLIACIÓ VESTÍBUL FGC PL CATALUNYA
Ru306	PAVIMENTACIÓ DE LA CALÇADA I PINTAT D'ITINERARI CICACLE AL C/HOSPITAL I C/SANT ANTONI ABAT
Ru308	ENDESA - C. SALVADOR
Ru330	PROTEGIM LES ESCOLES 2020 - ESCOLA PIA SANT ANTONI
Ru331	OBRES ENLLUMENAT JARDINS SANT PAU DEL CAMP
Ru334	CANALITZACIÓ CARRER JOAQUIM COSTA
Ru348	CANALITZACIÓ AGBAR CARRER CARME
Ru349	URBANITZACIÓ TÀCTICA AL C/DE PELAI
Ru350	MILLORA SISTEMA DRENATGE PARAL-LEL - RONDA SANT PAU - FASE 2
Ru7	REHABILITACIÓ PALAU DE LA VIRREINA
Gu165	REURBANITZACIÓ DE LA PLAÇA SANT MIQUEL - FASE 5 Font Sant Miquel
Gu165	REURBANITZACIÓ DE LA PLAÇA SANT MIQUEL - FASE 1 C. Templers
Gu165	REURBANITZACIÓ DE LA PLAÇA SANT MIQUEL - FASE 2 C. Gegants

Gu165	REURBANITZACIÓ DE LA PLAÇA SANT MIQUEL - FASE 3 Pl. Sant Miquel Sud
Gu165	REURBANITZACIÓ DE LA PLAÇA SANT MIQUEL - FASE 4 Pl. Sant Miquel Nord
Gu193	PLA D'INVERSIÓ AIGÜES DE BARCELONA 2018 - Portal de l'Àngel (entre Canuda i Sta Anna)
Gu193	PLA D'INVERSIÓ AIGÜES DE BARCELONA 2019 - Mercè- nova canalització
Gu266	CANALITZACIÓ ENDESA AL C. PALLA
Gu276	CLAVEGUERÓ C/Carabassa 17 i C/Ample 9
Gu283	JARDINERA JOSEP PIJOAN (APROP)
Gu286	ACTUACIONS A LA FONT DE LES TRES GRÀCIES A LA PLAÇA REIAL
Gu298	RENOVACIÓ PARQUÍMETRES A LA CIUTAT DE BARCELONA - CIUTAT VELLA
Gu305	MILLORA ENLLUMENAT A LA PL CATALUNYA
Gu309	CANVI DE SENTIT SOTS-TINENT NAVARRO
Gu310	PAVIMENTACIÓ DOCTOR JOAQUIM POU
Gu324	PROJECTE IMPERMEABILITZACIÓ GALERIA DE SERVEIS PG DE COLOM (MILLORA ESCOCELLS I VENTILACIÓ)
Gu332	MILLORA DE LA MOBILITAT DE LA XARXA DE BUS A PLAÇA CATALUNYA
Gu352	REINSTAL·LACIÓ JOCS INFANTINLS JOAQUIM XIRAU
Gu355	OBRES DE SUBSTITUCIÓ DEL PAVIMENT EN MAL ESTAT A LA PLAÇA FREDERIC MARÈS
Gu386	AMPLIACIÓ MÒDULS CAP CASC ANTIC
SRu108	ADEQUACIÓ POS CLAVEGUERAM MARQUÈS D'ARGENTERA
SRu110	ARRANJAMENT VOLTA C.VOLTA COLOMINES, 2
SRu130	ARRANJAMENT VOLTES RAVAL 2017 LA RAMBLA, 27-29
SRu193	CANALITZACIÓ AGBAR - AV. MARQUÈS DE L'ARGENTERA
SRu271	APROP - C/ Josep Pijoan (12 allotjaments)
SRu275	MILLORA DE PAVIMENTACIÓ AL C. ARGENTERIA
SRu279	MILLORA DE LA JARDINERIA DE L'AV. LLUIS COMPANYS
SRu29	ENTORNS BALUARD DEL MIGDIA. Fase 3 - Baluard
SRu29	ENTORNS BALUARD DEL MIGDIA. Fase 2 - Subfase Urbanització
SRu30	URBANITZACIÓ MESTRES CASALS I MARTORELL
SRu300	ENDESA - PRINCESA 21 - FASE 1 (C/MONTCADA ENTRE C/PRINCESA I C/BOQUER)

SRu300	ENDESA - PRINCESA 21 - FASE 2 (C/PRINCESA)
SRu302	URBANITZACIÓ C/BOQUER (ASSOCIADA A EDIFICACIÓ DEL C. PRINCESA, 21) OBRA PRIVADA
SRu302	URBANITZACIÓ C/BOQUER (ASSOCIADA A EDIFICACIÓ DEL C. PRINCESA, 21) OBRA DISTRICTE
SRu315	RENOVACIÓ DE L'ENLLUMENAT AL PG. CIRCUMVAL·LACIÓ
SRu316	CALES VIA LAIETANA
SRu327	REPARACIÓ REIXES EN CALÇADA A PLA DE PALAU
SRu335	CANALITZACIÓ CARRER COLOMINES, SEMOLERES I SIDÉ
SRu341	PROJECTE EXECUTIU PLAQUES FOTOVOLTAIQUES AL MUR DE LA PLAÇA DRASSANES
SRu344	REPARACIÓ CLAVEGUERAM CARRER TRAFALGAR
SRu37	ARRANJAMENT MITGERA MUSEU DE LES CULTURES DEL MÓN
Bu103	COBERTA C.COMERÇ 36 (Coberta del Convent Sant Agustí)
Bu131	CLAVEGUERAM C.CARBONELL
Bu143	REURBANITZACIÓ C.DOCTOR GINÉ I PARTAGAS - C.CERMEÑO - Fase 1 -Reordenació aparcam.
Bu164	REURBANITZACIÓ RB.RAVAL-Fase 3 i 4. Rambla Nord i Sud
Bu193	PLA D'INVERSIÓ AIGÜES DE BARCELONA - C/Balboa
Bu203	ESTUDI ACCESSIBILITAT BARRI DE LA BARCELONETA
Bu269	ZONA ESPORTIVA A L'ESPIGÓ DEL GAS I MAR BELLA

## Edificació

Re106	REHABILITACIÓ EDIFICI D'HABITATGES C. ROBADOR, 25-27 (13 Habitatges i 1 Local)
Re124	PAS VORERA DEL C.CERA
Re130	ARRANJAMENT VOLTES RAVAL 2017 C.HOSPITAL, 16
Re130	ARRANJAMENT VOLTES RAVAL 2017 C.MALNOM, 2
Re130	ARRANJAMENT VOLTES RAVAL 2017 C.RIERA BAIXA, 22
Re163	REHABILITACIÓ LOCALS C/ SANT OLEGUER, 5-7 I 9-11 - ESPAI D'ENTITATS
Re186	OBERTURA ARCS FAÇANA C.TÀPIES, 6 - ASSOC. IMPULSEM
Re187	ARRANJAMENT FAÇANA C.C.DRASSANES - jardins Voltes d'en Cirés
Re201	ESTUDIS SECCIÓ PG. CIRCUMVAL·LACIÓ Prop. connex. Barceloneta-Ciutadella
Re216	ENDERROC EDIFICI C. LANCASTER 22-24
Re284	GUINGUETA RUBIÓ I LLUCH
Re318	REPAVIMENTACIÓ DE LA ZONA DE JOCS INFANTILS DELS JARDINS VOLTES D'EN CIRÉ'S
Re339	PROJECTE I DIRECCIÓ ARC de la MAQUINISTA - Actuacions urgents per seguretat
Re356	ENDERROC EDIFICIS LANCASTER 14-22
Re387	AMPLIACIÓ MÒDULS CAP DRASSANES
Re6	REHABILITACIÓ EDIFICI LA CAPELLA
Ge116	ARRANJAMENT MITGERA DE L'AQUÛEDUCTE C. DURAN I BAS, 16 - Fase 2 (Fossar)
Ge138	PAS DE VORERA C.ANTIC DE SANT JOAN (AVDA. MARQUÉS DE L'ARGENTERA)



Ge183	PUNT VERD A LA PLAÇA FOLCH I TORRES
Ge273	Proj Bàsic JARDINS RIPOLL 25
Ge385	NOUS APARCAMENTS MOTOS BARCELONETA - ENTORNS ALMIRALL CHURRUCA
SRe110	ARRANJAMENT VOLTES PL.LLANA 2017 - C.CARDERS 18
SRe110	ARRANJAMENT VOLTES PL.LLANA 2017 - C.PORTAL NOU 21-23
SRe110	ARRANJAMENT VOLTES PL.LLANA 2017 - C.MONTANYANS 2
SRe110	ARRANJAMENT VOLTES PL.LLANA 2017 - C. ARC DE SANT ONOFRE, 2
SRe110	ARRANJAMENT VOLTES PL.LLANA 2017 - C.SANT JACINT 1
SRe110	ARRANJAMENT VOLTES PL.LLANA 2017 - C.SEMOLERES 1
SRe110	ARRANJAMENT VOLTES PL.LLANA 2017 - C.VOLTA COLOMINES 1
SRe194	REFORMA CC CONVENT DE SANT AGUSTÍ - Casal infantil (Instal·lacions)
SRe194	REFORMA CC CONVENT DE SANT AGUSTÍ - Casal infantil (Obra interior)
SRe214	ARRANJAMENT VOLTES PL.LLANA 2018 - C. MONTCADA 15
SRe214	ARRANJAMENT VOLTES PL.LLANA 2019 - C. MERCADERS 10
SRe22	ARRANJAMENT MITGERA PATI INTERIOR MUSEU PICASSO
SRe372	MANTENIMENT CLIMA ENTREMESOS 3A PLANTA
SRe375	MANTENIMENT CLIMA ENTREMESOS 2A PLANTA
Be171	RENOVACIÓ GESPA ARTIFICIAL CAMP DE FUTBOL LA CATALANA A C.DR.AIGUADER, 58
De280	Millors passos coberts - Grafittis

# 06

## Torn obert de paraules



**Gràcies per la vostra atenció!**



**Ajuntament  
de Barcelona**