

Comissió Consultiva de govern de Medi Ambient, Habitatge, Urbanisme i Obres

1 d'octubre de 2020

Ordre del dia

1. Pla de Millora Urbana per a l'ajust d'alineacions en l'àmbit del Portal de Santa Madrona
2. Estat de les obres del Districte.
3. Torn obert de paraula.

01

Pla de Millora Urbana per a l'ajust d'alineacions en l'àmbit del Portal de Santa Madrona

Districte: CIUTAT VELLA

Antecedents: Expedient: 20PL16788

Expedient: 20PL16788

NOM	PLA DE MILLORA URBANA PER A L'AJUST D'ALINEACIONS EN L'ÀMBIT DEL PORTAL DE SANTA MADRONA		
INICIATIVA	Pública Municipal		
EQUIP REDACTOR	Territoris XLM- Mònica Beguer		
RESPONSABLE	Secretaria Tècnic - Jurídica		
PLANEJAMENT VIGENT	Modificació puntual del PGM en l'àmbit del Raval Sud		
TRAMITACIO	Aprovació Inicial		
Aprovació Inicial	Aprovació provisional	Aprovació definitiva	
Acords Consell de Districte			
Publicació i Exposició			
Data prevista de licitació d'obres	Data de Com. Govern dotació econòmica		
Data prevista d'inici d'obres	Data prevista de finalització d'obres		

AL-LEGACIONS

OBJECTIUS

- Optimitzar l'espai lliure en la confluència entre la Rambla i el carrer del Portal de Santa Madrona.
- Millorar els recorreguts perimetrales de l'àmbit i la relació d'aquest amb la Rambla, apostant per una mobilitat sostenible.
- Reaçar el valor patrimonial de l'edifici Arts Santa Mònica mitjançant l'ampliació de la vorera i la nova configuració viària proposada.
- Endreçar la vorera enfront l'edifici de la Comandància Naval, actualment amb usos de càrrega i descàrrega, tot mantenint l'accés al recinte, per tal de disposar d'un pas lliure ben dimensionat per als vianants.

FINANÇAMENT

La proposta de reurbanització que incorpora el pla està dins el conjunt del projecte per a la transformació urbana de les Rambles. El cost estimat de les obres d'urbanització dins l'àmbit del pla és de 2.045.732€.

QUADRE DE PARÀMETRES URBANÍSTICS

Clau		Planejament proposat m²	Planejament vigent m²	Diferència m²
5	Sistema viari	1.951,83	1.984,63	-32,80
6a	Parcs i jardins urbans	4.065,03	4.032,23	32,80
Total àmbit		6.016,86	6.016,86	0,00

DESCRIPCIÓ

L'àmbit del pla de millora urbana (PMU) se situa en la part baixa de la Rambla de Barcelona. Compren un tram del Carrer del Portal de Santa Madrona, entre la cruïlla amb la Rambla i la cruïlla amb l'avinguda de les Drassanes, amb una lleugera prolongació. Té una superfície de 6.016,86m².

La proposta ajusta els límits entre zones verdes i sistema viari al tram del carrer del Portal de Santa Madrona entre la Rambla i l'avinguda de les Drassanes (al que denominarem tram nord) i incloent també un tram del mateix carrer davant el Museu Marítim de Barcelona (tram sud de l'àmbit).

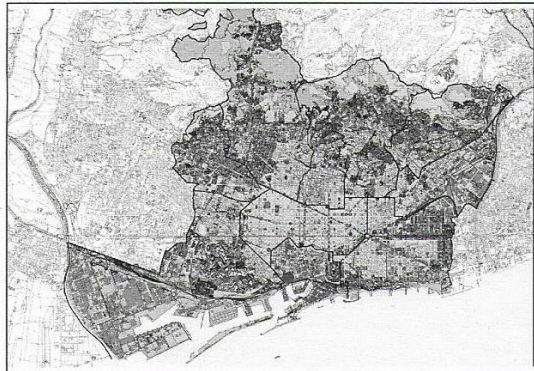
A l'àmbit nord, la present proposta pretén reequilibrar l'espai destinat als vianants, ampliant la vorera del costat de Santa Mònica per tal que pugui allotjar més activitat social, i deixant un pas lliure per a la circulació de vianants a la vorera de la Comandància Naval. Pel que fa al tram sud de l'àmbit, s'ha reajustat l'alineació del vial per donar una major continuïtat i coherència en les alineacions l'eix de del portal de Santa Madrona amb el tram nord.

La proposta es desenvolupa totalment en sòls de propietat municipal. Cal destacar que els sòls qualificats amb clau 6a, limítrofs amb els edificis de la Comandància Naval de Barcelona, edifici Colom i Arts Santa Mònica, actualment no estan inscrits en el registre com a parcel·les independents del viari. El pla adjunta com annex informatiu l'informe de titularitat d'aquests sòls emès pels Serveis d'Inventari i Informació de Patrimoni de l'Ajuntament.

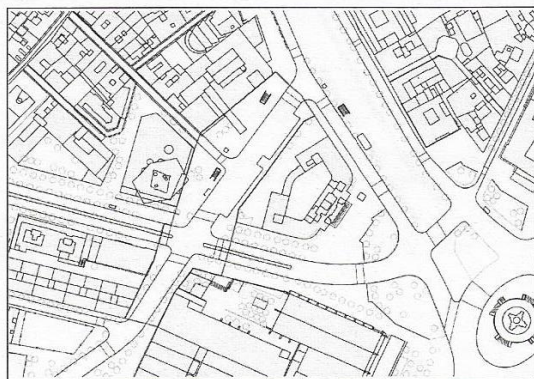
La proposta d'ajust d'alineacions comporta sobretot, una millor qualitativa pel que fa a la configuració de les zones verdes incloses en l'àmbit d'actuació, i en relació als verds més immediats. Quantitativament, la proposta suposa un petit increment en la superfície de sòls qualificats de 6, però poc significatiu.

ACORD

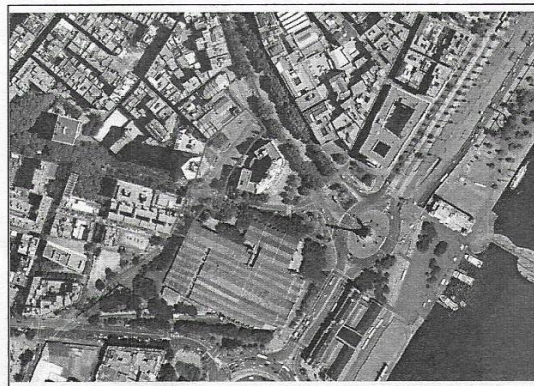
APROVAR inicialment, de conformitat amb l'article 68.1 a) de la Carta Municipal de Barcelona, el Pla de Millora Urbana per a l'ajust d'alineacions en l'àmbit del Portal de Santa Madrona; d'iniciativa municipal; EXPOSAR-LO al públic pel termini d'un mes; SOTMETRE'L al Consell Municipal per a la seva aprovació definitiva i DONAR-NE compte a la Comissió d'Ecologia, Urbanisme, Infraestructures i Mobilitat.



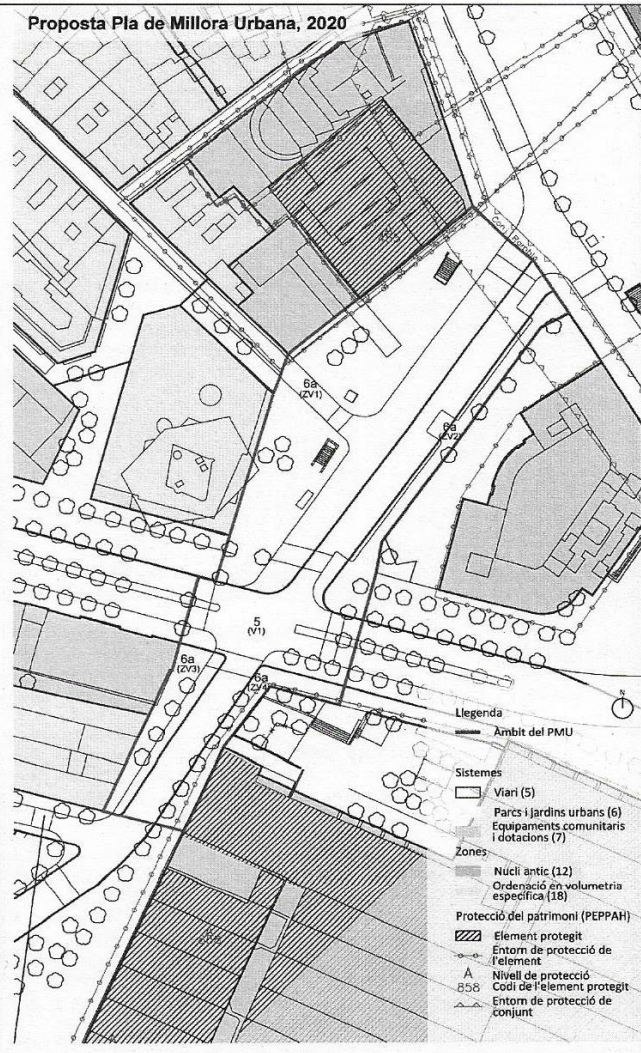
SITUACIÓ



EMPLAÇAMENT



ORTOFOTO



- Legenda**
- Àmbit del PMU
 - Sistemes**
 - Viari (5)
 - ▨ Parcs i jardins urbans (6)
 - ▩ Equipaments comunitaris i dotacions (7)
 - Zones**
 - ▨ Núcli antic (12)
 - ▩ Ordenació en volumetria específica (18)
 - Protecció del patrimoni (PEPPAH)**
 - ▨ Element protegit
 - ▩ Entorn de protecció de l'element
 - ▲ Nivell de protecció
 - ▨ Codi de l'element protegit
 - ▩ Entorn de protecció de conjunt

02

Estat de les obres del Districte



ACTUACIONS MANDAT 2019-2023

ACTUACIONS EN CURS

Espai Públic

Ru29	URBANITZACIÓ I RSU CARRERS RAVAL SUD. C/Guàrdia
Ru29	URBANITZACIÓ I RSU CARRERS RAVAL SUD. C/Est 8
Ru147	REURBANITZACIÓ DEL CARRER REINA AMÀLIA (DAVANT LA PL. FOLCH I TORRES)
Ru301	Ampliació vestíbul FGC pl Catalunya
Ru306	Pavimentació C/Hospital i C/Sant Antoni Abat
Ru311	REURBANITZACIÓ RB.RAVAL-Fase 9. Il·luminació pas entre Pl. Vázquez Montalban i Salvador Seguí i altres ajustos
Ru313	GUINGUETA RAMBLA DE LES FLORS
Gu165	REURBANITZACIÓ DE LA PLAÇA SANT MIQUEL - FASE 4 Pl. Sant Miquel Nord
SRu299	Parc Ciutadella - Plaça d'Armes
SRu302	Urbanització C/Boquer (associada a edificació del c. Princesa, 21) OBRA PRIVADA
SRu302	Urbanització C/Boquer (associada a edificació del c. Princesa, 21)
SRu315	Renovació de l'enllumenat al pg. Circumval·lació
SRu316	Cales Via Laietana
Bu312	PETANQUES PARC BARCELONETA
Du298	Renovació parquímetres a la ciutat de Barcelona

Edificació

Re106	REHABILITACIÓ EDIFICI D'HAB. C. ROBADOR, 25-27 (13 Habitatges i 1 Local)
Re154	INHABILITACIÓ EDIFICI PTGE.SANT BERNAT, 9
Re160	REHABILITACIÓ LOCALS C.REINA AMÀLIA - ATENEU ENCICLOPÈDIC POPULAR
Re163	REHABILITACIÓ LOCALS C.SANT OLEGUER, 5-7 I 9-11 - ESPAI D'ENTITATS
Re221	REHABILITACIÓ PARCIAL EDIFICI ROBADOR 33 - Fase elements comuns

ACTUACIONS ACABADES

Espai Públic

Ru29	URBANITZACIÓ I RSU CARRERS RAVAL SUD. C/Est
Ru29	URBANITZACIÓ I RSU CARRERS RAVAL SUD. Ptge Gutenberg
Ru29	URBANITZACIÓ I RSU CARRERS RAVAL SUD. C/Cervelló
Ru29	URBANITZACIÓ I RSU CARRERS RAVAL SUD. C/Montserrat
Ru29	URBANITZACIÓ I RSU CARRERS RAVAL SUD. C/Arc del Teatre
Ru164	REURBANITZACIÓ RB.RAVAL-Fase 1. Rambla Rotonda Nord
Ru164	REURBANITZACIÓ RB.RAVAL-Fase 2. Rambla Rotonda Sud
Ru164	REURBANITZACIÓ RB.RAVAL-Fase 3 i 4. Rambla Nord i Sud
Ru164	REURBANITZACIÓ RB.RAVAL-Fase 5. Rambla Centre
Ru164	REURBANITZACIÓ RB.RAVAL-Fase 6. PL Vázquez Montalban
Ru164	REURBANITZACIÓ RB.RAVAL-Fase 7. PI Salvador Seguí
Ru193	PLA D'INVERSIÓ AIGÜES DE BARCELONA 2018 - Pintor Fortuny - Punt de Control La Rambla
Ru193	PLA D'INVERSIÓ AIGÜES DE BARCELONA 2018 - Ronda Sant Antoni, 12-56 - nova canalització
Ru193	PLA D'INVERSIÓ AIGÜES DE BARCELONA 2018 - Est (Raval sud)- nova canalització
Ru193	PLA D'INVERSIÓ AIGÜES DE BARCELONA 2018 - Plaça Jean Genet- nova canalització

Ru193	PLA D'INVERSIÓ AIGÜES DE BARCELONA 2018 - Pintor Fortuny - Punt de Control C/Àngels
Ru193	PLA D'INVERSIÓ AIGÜES DE BARCELONA - C/Elisabets 14-24
Ru246	INTERVENCIONS PL. CASTELLA (Fase 2 - Jardineria)
Ru260	ACUPUNTURA - JARDINS SANT PAU DEL CAMP - Fase 1
Ru262	ENTORNS ESCOLARS Escola Collaso i Gill
Ru270	RETIRADA ET C/ DR FLEMING
Ru272	REPARACIÓ PAVIMENT PL. CANONGE COLOM - PL. DE LA GARDUNYA
Ru277	Actuació NEDGIA a l'av. Drassanes
Ru281	PETANQUES PL FOLCH I TORRES
Ru291	Reparació manteniment Bulevard de la Rambla
Ru292	Reparació manteniment Plaça Nova i Carrer dels Arcs
Ru294	Rep. manteniment calçada Llobregat de la Rambla Fase 1.1 C. Pelai i Carme
Ru294	Rep. manteniment calçada Llobregat de la Rambla Fase 1.2 C. Carme i Nou de la Rambla
Ru294	Rep. manteniment calçada Llobregat de la Rambla Fase 2. C. Nou de la Rambla i l'av. de les Drassanes
Ru297	PORTA PASSATGE 1800
Ru308	ENDESA - Carrer dels Salvador
Gu161	ADAPTACIÓ ESTACIÓ JAUME I L4
Gu165	REURBANITZACIÓ DE LA PLAÇA SANT MIQUEL - FASE 1 C. Templers
Gu165	REURBANITZACIÓ DE LA PLAÇA SANT MIQUEL - FASE 2 C. Gegants
Gu165	REURBANITZACIÓ DE LA PLAÇA SANT MIQUEL - FASE 3 Pl. Sant Miquel Sud
Gu165	REURBANITZACIÓ DE LA PLAÇA SANT MIQUEL - FASE 5 Font Sant Miquel
Gu193	PLA D'INVERSIÓ AIGÜES DE BARCELONA 2018 - Portal de l'Àngel (entre Canuda i Sta Anna)
Gu193	PLA D'INVERSIÓ AIGÜES DE BARCELONA 2019 - Mercè- nova canalització
Gu261	ENTORNS ESCOLARS Escola Drassanes

Gu264	Retirada de palmera i reparació d'escossell al pg. Colom - Fase 2 (1 palmera)
Gu266	Canalització ENDESA al c. Palla
Gu276	CLAVEGUERÓ C/Carabassa 17 i C/Ample 9
Gu305	Millora enllumenat a la Pl Catalunya
Gu309	Canvi de sentit Sots-Tinent Navarro
Gu310	PAVIMENTACIÓ DOCTOR JOAQUIM POU
SRu103	MINI SKATE CIUTADELLA - CAMPILLO
SRu138	PAS DE VORERA C.ANTIC DE SANT JOAN (AVDA. MARQUÉS DE L'ARGENTERA)
SRu217	ENDESA - Carrer de les Portadores, 5-7
SRu275	Millora de pavimentació al c. Argenteria
SRu279	Millora de la jardineria de l'Av. Lluís Companys
SRu300	ENDESA - Princesa 21 - Fase 1 (C/Montcada entre c/Princesa i c/Boquer)
SRu300	ENDESA - Princesa 21 - Fase 2 (C/Princesa)
Bu143	REURBANITZACIÓ C.DOCTOR GINÉ I PARTAGAS - C.CERMEÑO - Fase 1 -Reordenació aparcam.
Bu193	PLA D'INVERSIÓ AIGÜES DE BARCELONA - C/Balboa
Bu249	MILLORES D'ENLLUMENAT AL CARRER GINEBRA
Bu253	ENDESA - PG JOAN DE BORBÓ- prisma
Bu269	ZONA ESPORTIVA A L'ESPIGÓ DEL GAS I MAR BELLA
Bu303	Millora enllumenat al c. Sant Carles
Bu304	Millora enllumenat al c. Almirall Aixada

ACTUACIONS MANDAT 2019-2023

Du141	ARRANJAMENT VORERES A VIA LAIETANA - Fase 2 - C. Manresa
Du141	ARRANJAMENT VORERES A VIA LAIETANA - Fase 2 - Pl. l'Àngel
Du141	ARRANJAMENT VORERES A VIA LAIETANA - Fase 2 - C. Princesa
Du148	MILLORES AL CLAVEGUERAM DEL DISTRICTE c.Hospital, pg.Pujades, av.Francesc Cambó, C/Avinyó
Du193	Pla d'inversió d'Aigües 2019 - Creuament de canonada Rambla
Du307	Pacificació Voreres Via laietana

Edificació

Re	ENDERROC EDIFICIS LANCASTER 14-22
Re12	REHABILITACIÓ EDIFICI ROBADOR 43 (7 Habitatges i 1 Local)
Re155	REHABILITACIÓ EDIFICI D'HABITATGES C. ARC DE SANT PAU , 16 – (Fase 2- rehabilitació 8 Habitatges i 1 local)
Re186	OBERTURA ARCS FAÇANA C.TÀPIES, 6 - ASSOC. IMPULSEM
Re187	ARRANJAMENT FAÇANA C.C.DRASSANES - jardins Voltes d'en Cirés
Re212	REHABILITACIÓ DEL LOCAL C. AURORA 16 BIS (FC- Coral Rosa d'Abril)
Re278	ENDERROC EDIFICI C. LANCASTER 14
Ge116	ARRANJAMENT MITGERA DE L'AQUÛEDUCTE C. DURAN I BAS, 16 - Fase 1 (Mitgera)
Ge116	ARRANJAMENT MITGERA DE L'AQUÛEDUCTE C. DURAN I BAS, 16 - Fase 2 (Fossar)
Ge271	APROP - C/ Josep Pijoan (12 allotjaments)
SRe214	ARRANJAMENT VOLTES PL.LLANA 2018 - C. MONTCADA 15
Be171	RENOVACIÓ GESPA ARTIFICIAL CAMP DE FUTBOL LA CATALANA A C.DR.AIGUADER, 58
De258	CABINES AUTORENTABLES - Pack Juny- CC Folch i Torres
De280	Millores passos coberts - Grafittis



ACTUACIONS REALITZADES

■ ESPAI PÚBLIC

■ EDIFICACIÓ

ACTUACIONS EN CURS

■ ESPAI PÚBLIC

■ EDIFICACIÓ

- R: barri del Raval
- G: barri Gòtic
- SR: barris de St. Pere, Sta. Caterina i la Ribera
- B: barri de la Barceloneta
- D: àmbit tot Districte
- u: obres d'urbanització i espai públic
- e: obres d'edificació, enderroc i gestió del sol

Gràcies per la vostra atenció!



**Ajuntament
de Barcelona**