

# Consell de Barri del Gòtic

11 de juny de 2024

---



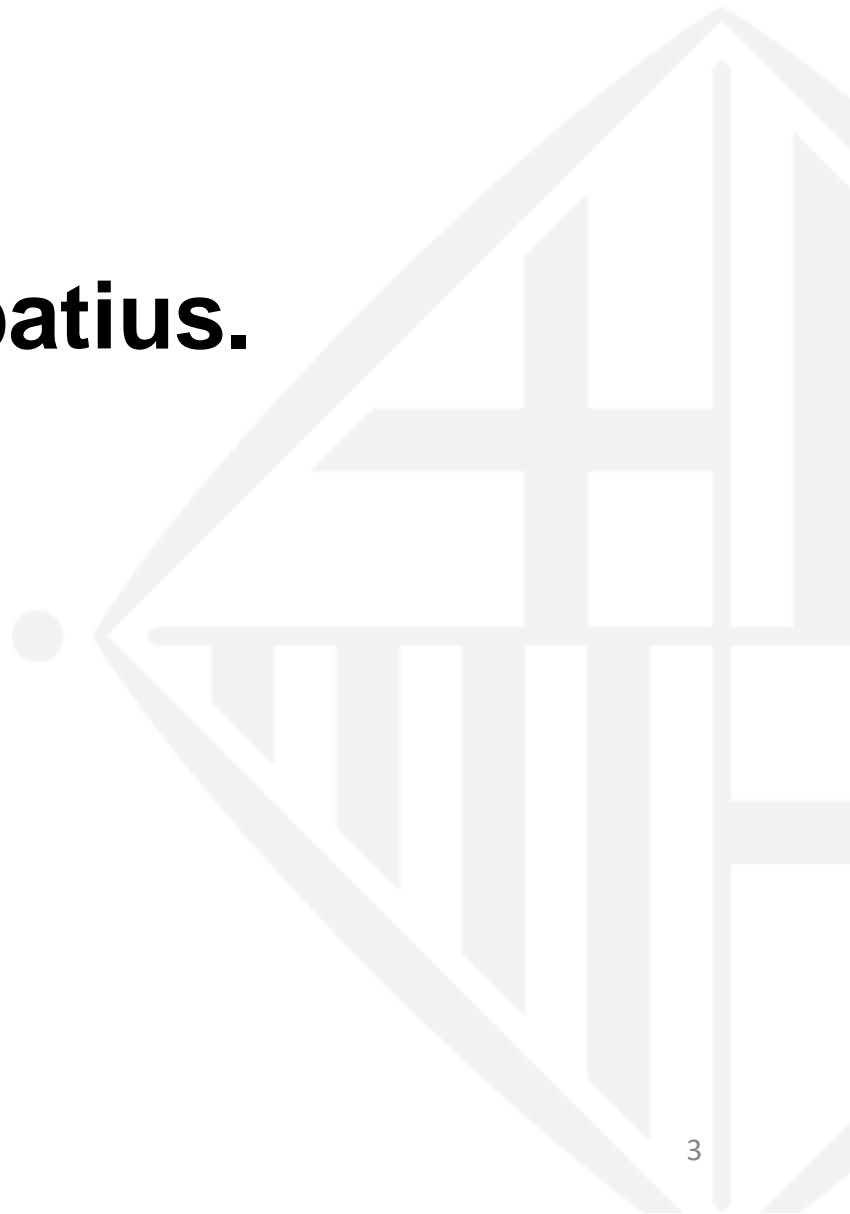
## Ordre del dia

0. Benvinguda
1. Processos Participatius.
  - a) Renovació Vicepresidència Consell de Barri.
2. Punt informatiu
  - a) Obres i Mobilitat.
  - b) Inspecció i llicències.
3. Punt deliberatiu:  
Viure al Gòtic a l'estiu. (Habitabilitat al Gòtic)
4. Torn obert de paraules.



# 01

## Processos Participatius.





# 01.a

## Renovació vicepresidència



# Renovació de la vicepresidència

---

## Funcions de la vicepresidència

Cada Consell de Barri disposa d'una o dues vicepresidències, persones de consens, amb una trajectòria reconeguda, vinculada a la vida social o associativa del barri.

### Funcions

- Proposar la convocatòria del Consell de Barri extraordinari o de la Comissió de Seguiment.
- Assistir a la presidència
  - Fer de nexa entre l'administració i el veïnat.
  - Moderar el debat al Consell de Barri.
  - Vetllar pel seguiment i el retorn dels acords i les interpel·lacions realitzades.
  - Vetllar per la inclusió de punts a l'ordre del dia del Consell de Barri i la Comissió de Seguiment



# Candidatures Presentades al darrer Consell de Barri:

A continuació es mostren les candidatures de veïnat que opten a la vicepresidència del Consell de Barri. Més informació el càrrec de vicepresidència a l'article 63 del [Reglament de Participació Ciutadana de l'Ajuntament de Barcelona](#).




⚠ La presentació de candidatures va finalitzar el passat dissabte 3 5 de febrer.

3 PROPOSTES

Ordenar propostes: Aleatori | Resultats per pàgina: 20

El següent formulari filtra els resultats de la cerca dinàmicament quan es canvien les condicions de la cerca.

Cerca

<b>Eva Vila Domínguez</b>  <b>Participant eliminada</b> Nascuda al Gòtic; compromesa amb el veïnat; participo activament en la plataforma FEMGÒTIC i a...	CREAT EL 09/01/2024	▲ 34	SEGUIR	■ 0	<b>VEURE PROPOSTA</b>
<b>Andrés Ibáñez Fortea, veí del carrer Escudellers.</b>  <b>Andrés Ibáñez Fortea</b> Sóc veí del barri Gòtic i visc al carrer Escudellers.Vaig néixer al passatge del Relloatge l'any...	CREAT EL 30/01/2024	▲ 34	SEGUIR	■ 0	<b>VEURE PROPOSTA</b>
<b>Elisenda Coll Tort</b>  <b>Elisenda Coll Tort</b> Vaig néixer al barri i sempre hi he viscut. Des de fa molts anys he participat a la vida social i...	CREAT EL 02/02/2024	▲ 33	SEGUIR	■ 0	<b>VEURE PROPOSTA</b>

- **Cap de les dues va aconseguir 2/3 parts dels vots del cens.**
- A la reunió de la Comissió de Seguiment prèvia al Consell de Barri d'avui el candidat Andrés Ibáñez Fortea va retirar la seva candidatura.



## **Proposta sorgida de la Comissió de Seguiment:**

---

Que les dues candidates Eva Vila Domínguez i Elisenda Coll Tort comparteixin el càrrec de Vicepresidentes

- ***Validem la doble candidatura de l'Eva Vila i l'Elisenda Coll com les noves Vicepresidentes?***



# 02

## Punt informatiu

- a) Obres i Mobilitat.
- b) Inspecció i Llicències.







# 02.a

## Obres i mobilitat

- i. Quadre resum obres i actuacions actuals
- ii. La nova Rambla
- iii Via Laietana
- iv Zones DUM



## i. Quadre resum obres i actuacions actuals

---

<b>Obra</b>	<b>Estat actual</b>	<b>Previsió</b>
Rambla (Àmbit Colom Santa Madrona- àmbit 1)	Obra en curs	Inici obra: 03/10/2022 Final obra: 28/06/2024
Via Laietana (Tram 2.2: D'Antoni Maura a P. Colom)	Obra en curs	Inici obra: 25/07/2023 Final obra: Juny 2025
Zones DUM	Obra prevista	Juny 2024



## ii. La nova Rambla

---



Acceleració del calendari d'obres de La Rambla per executar-les en menys de tres anys.

### Calendari:

- Inici dels treballs previs: 27 de maig
- Inici de les obres i canvis en la mobilitat: 17 de juny
- Fi de les obres: febrer de 2027

Cost estimat → 55,6 M€

Obertura de **l'Espai Rambla** → 15 de juny  
(Espai al Palau de la Virreina on hi haurà informació sobre l'obra de transformació de la Rambla i sobre com serà la Rambla del futur).

## La Nova Rambla: Mobilitat durant les obres. Circulació fase 1. Costat Gòtic



### ← Àmbit Ciutat

Tall del sentit descendent

Circulació restringida a veïns, aparcaments, DUM i serveis

### Àmbit Local →

5 passos temporals sobre la Rambla

- Portaferriassa
- Cardenal Casañas/ Pla de l'Os
- Ferran
- Plaça Reial
- Escudellers / Plaça del Teatre

Minimització dels "culs de sac"

Garantia d'accés a aparcaments i serveis

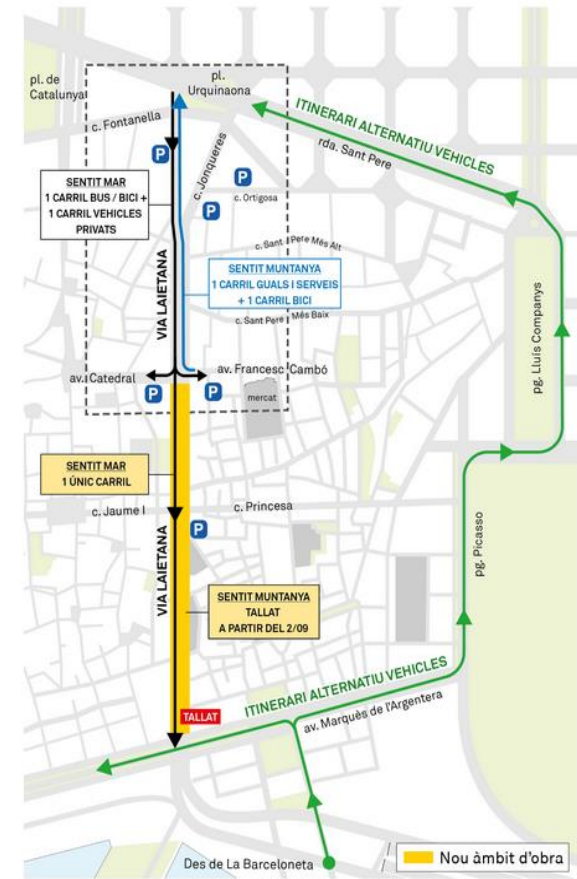
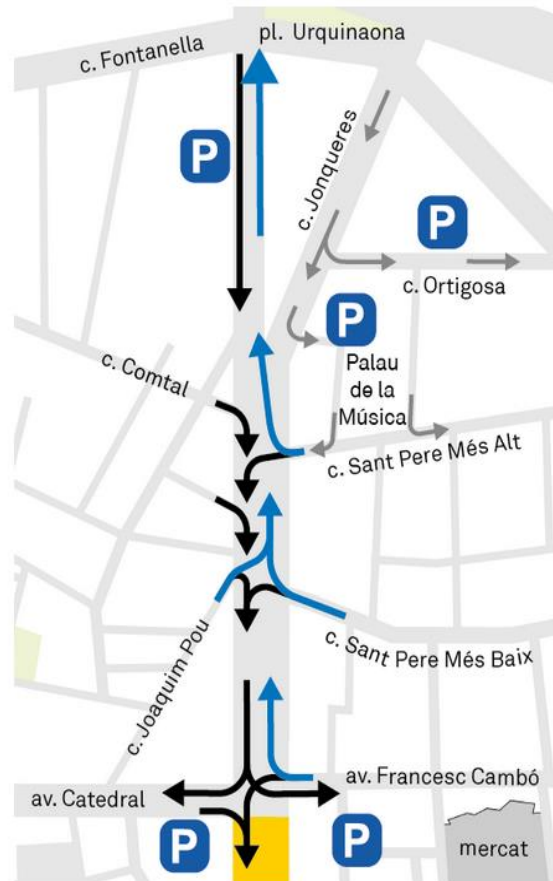


## Via Laietana. Afectacions mobilitat i estudis impacte.

Actualment es troba en curs la fase 2,2.

Es preveu que els següents treballs finalitzin a :

- Tronc central de la Via Laietana i carrers transversals –maig 2025
- Plaça Idrissa Diallo i plaça Correus – juny 2024





## ii. Via Laietana

---

S'ha redefinit la plaça per a conservar la peana d'Antonio López.

Actualment es troba en curs la fase 2,2.

Es preveu que els següents treballs finalitzin a :

- Plaça Idrissa Diallo i plaça Correus – juliol 2024

- Tronc central de la Via Laietana i carrers transversals – juny 2025





### iii. Zones DUM

---

**Horari actual:** Dilluns a Dissabte de 09.30 h a 12.30 h.

**Nou horari:** Dilluns a Dissabte de 08.00 h a 12.00 h i de 14.00 h a 16.00 h.

Setmana 3/6/2024 - Implantació nou horari DUM i modificació horari regulació accessos.

Setmana 10/6/2024 - Setmana adaptació al nou horari.

A partir Setmana 17/6/2024 - Control habitual.

Places perimetrals es manté l'horari de Dilluns a Dissabte de 08.00 h a 20.00 h.



# 02.b

## Inspecció i llicències







## Procediments sancionadors en terrasses 2023-2024

Descripció de la infracció	Procediments 2023	Procediments 2024
Instal·lar elements no autoritzats	50	6
Excés d'ocupació en més de 6 mòduls o del 50% de mòduls o superfície	17	4
Excés d'ocupació en més de 4 mòduls o del 20% al 50% de mòduls o superfície	11	1
Terrassa sense llicència	7	6
Reduir l'ample de la vorera amb pertorbació greu	3	1
Altres	7	2
<b>Total</b>	<b>95</b>	<b>20</b>

Descripció de la infracció	Procediments 2023	Procediments 2024
Consum de begudes alcohòliques fora del local	15	3
Portes o finestres obertes del local. Protocol AS02	11	2
Soroll a la sortida del local en activitat d'aforament baix o indeterminat	31	5
<b>Total</b>	<b>57</b>	<b>10</b>



## Habitatges d'Ús Turístic

---

- Els habitatges d'ús turístic són habitatges que són cedits pel seu propietari a tercers a canvi de contraprestació econòmica, per a un estada de temporada inferior a 31 dies.
- Requereixen el títol habilitant corresponent exigít per la normativa vigent per iniciar l'activitat.
- Es controla i verifica el compliment de les obligacions legals i es persegueixen les actuacions d'intrusisme en el sector turístic.

Habitatges d'Ús turístic **amb llicència** al Barri Gòtic: **217**

A dia d'avui hi ha oberts **96 procediments de cessament oberts** per **habitatge d'ús turístic sense llicència**

---

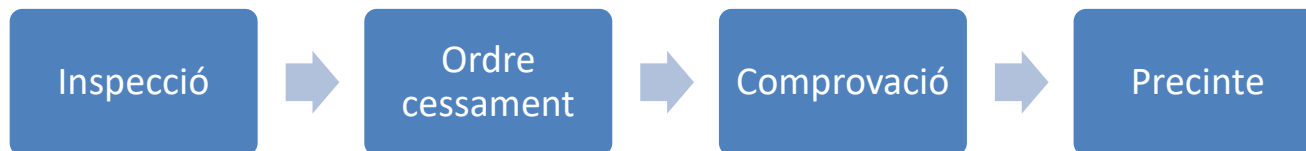


## Llar Compartida

---

- Té la consideració de llar compartida l'allotjament turístic que és **habitatge principal i residència** efectiva de la persona titular i que es comparteix amb terceres persones a canvi de contraprestació econòmica i per a una estada de temporada **inferior a 31 dies**
- La persona titular ha de residir en l'habitatge mentre dura l'estada.
- No es pot compartir l'habitatge que no estigui degudament habilitat

Actualment hi ha oberts **37 procediments de cessament oberts** per **llar compartida sense llicència**





# 03

## **Punt deliberatiu.**

Viure al Gòtic a l'estiu.  
(Habitabilitat al Gòtic)



# 03.a

## Pla Estiu.





# Pla Estiu

# ÍNDEX

## Direcció de Serveis a les Persones i al Territori de Ciutat Vella

- ✓ Servei per la Intervenció Social per la Convivència (SISCO)
- ✓ Punts Liles a les Festes Majors

## Direcció de Serveis de Feminismes i LGTBI

- ✓ Punts Liles a les platges
- ✓ SAS ABITS

## Institut Municipal de Serveis Socials

- ✓ Servei d'Atenció Social al Sensellarisme a l'Espai Públic (SASSEP)
- ✓ Servei Gestió de Conflictes - Equip d'Abordatge en la Venda Ambulant No Autoritzada - (SGC-EAVANA)
- ✓ Servei de Detecció i Intervenció (SDI)

## Departament d'Avaluació i Gestió Ambiental

Campanya soroll per oci nocturn

## Direcció de Serveis de Prevenció

Servei de Mediació en oci nocturn (SMN)

## Barcelona Activa

Projectes integrals amb contractació (PIC's)

## Direcció de Neteja i Gestió de Residus

Neteja

## Agència de Salut Pública de Barcelona (ASPB)

Educadors de salut

## Comunitat

Festes Majors als Barris

## GUÀRDIA URBANA DE BARCELONA

Dispositiu platges

Pla d'actuació barris-Pla Endreça



## Pla Estiu

### Servei per la Intervenció Social per la Convivència (SISCO)

Reforçarà i complementarà les zones amb 16 Tècnics d'Intervenció Social i 16 Auxiliars d'Espai Públic

**Horaris i equips període Estiu 2024 en horari nocturn:**

De l'1 de juny al 30 de setembre hi ha un total de 3 equips de nit de dilluns a diumenge:

➤ **AUXILIARS ESPAI PÚBLIC NOCTURN**

2 equips cada nit de dilluns a diumenge.

Equip 1. Horari nit: 22 a 04:30 hores.

Equip 2. Horari nit 00:30 hores a 06:30 hores.

➤ **TÈCNICS INTERVENCIÓ SOCIAL**

1 equip cada nit de dilluns a diumenge.

Horari nit: 20 hores a 02:30 hores.



# Pla Estiu

## Punts Liles a Festes Majors

Es combinaran parelles itinerants amb estands amb carpes en totes les festes majors dels barris. Totes les entitats que fan activitats nocturnes han de participar en la sessió de formació i han d'aplicar el protocol d'atenció a víctimes de violència masclista. La previsió per l'estiu 2024 és la següent:

Dates i Barri	Nombre de Punts Lila
<b>Casc Antic</b>  <i>Festa major Casc Antic (del 20 juny al 1 juliol)</i>	Sant Joan –23 de juny 21:30 a 03:30 h – 4 prof. (1 Punt Lila – 1 Parella itinerant) Divendres 1er - De 21:30 a 02:30h – 4 professionals (1 Punt Lila – 1 Parella itinerant) Dissabte 1er- De 21:30 a 03:30h – 6 professionals (1 Punt Lila – 2 Parelles itinerants) Divendres 2n - De 21:30 a 02:30h – 4 professionals (1 Punt Lila – 1 Parella itinerant) Dissabte 2n - De 21:30 a 03:30h – 6 professionals (1 Punt Lila – 2 Parelles itinerants)
<b>Gòtic</b> <i>Festa major (3, 4 10 i 11 maig)</i>  <i>Sant Roc (14- 17 d'agost)</i>	3 de maig de 2024 - De 21:30 a 03:30h – 4 prof. (1 Punt Lila) 4 de maig de 2024 - De 21:30 a 02:30h – 4 prof. (1 Punt Lila – 1 Parella itinerant) 10 de maig de 2024 - De 21:30 a 03:30h – 4 prof.(1 Punt Lila – 1 Parella itinerant) 11 de maig de 2024 - De 21:30 a 02:30h – 4 prof. (1 Punt Lila – 1 Parella itinerant)  Agost 2024 - De 22:00 a 02:30h – 2 prof. (1 Punt Lila)
<b>Barceloneta</b>  <i>Coros ( 20 de maig)</i> <i>Festa Major (25 - 29 setembre )</i>	De 21:30 a 01h – 6 prof. (1 Punt Lila – 2 Parelles itinerants)  Divendres - De 21:30 a 02:30h – 4 prof. (1 Punt Lila – 1 Parella itinerant) Dissabte - De 21:30 a 03:30h – 4 prof. (1 Punt Lila – 1 Parella itinerant)
<b>Raval</b> <i>Festa Major (11 -14 de juliol)</i>	El servei de 8 professionals (6 en parella itinerant i 2 a l'estand): 6 hores (14 de juliol) El servei de 12 professionals (6 en parella itinerant i 6 a l'estand): 6 hores (15 de juliol)





## Pla Estiu

### Punts Liles a les platges

La Direcció de Serveis de Feminismes posarà en marxa **2 punts lila nocturns** des de Sant Joan fins les festes de la Mercè:

**Edifici de Platges (Platja del Bogatell)**

**Centre de la Platja (Platja del Somorrostro)**

Calendari i horari del **24 de juny al 24 de setembre** (de S. Joan a la Mercè):

**Caps de setmana:**

- De 23:00h de divendres a 06:00h de dissabte.
- De 23:00h de dissabte a 06:00h de diumenge.

**Festius:**

De 23:00h de la vigília del festiu a 06:00h del festiu, concretament:

- De 23:00h del 14 d'agost a 06:00h del 15 d'agost.
- De 23:00h del 10 de setembre a 06:00h de l'11 de setembre.
- De 23:00h del 23 de setembre a 06:00h del 24 de setembre.



# Pla Estiu

## SAS ABITS

Actualment l'equip que fa sortides a la via pública **són 7 educadores socials** (2 educadores referents de Ciutat Vella).

Nombre de sortides a Medi Obert a Ciutat Vella :

- ✓ Ciutat Vella en franja diürna: 3 cops a la setmana entre les 12:00h i les 15:00 h de forma rotativa.
- ✓ Ciutat Vella NIT: 1 sortida nocturna setmanal de 22:00h a 02:00h de forma rotativa

En cada una de les sortides intervenen dues professionals .



## Pla Estiu

### **Servei d'Atenció Social al Sensellarisme a l'Espai Públic (SASSEP)**

Durant els mesos de juny i juliol, el nombre de professionals seran 7-8, a l'agost 5-6 i al setembre 6-7, en funció de les setmanes.

S'intervindrà de dilluns a dijous fins a les 01h i els divendres fins a les 15 h.

Es preveu l'ampliació dels equips de SGC i SASSEP per atendre la vulnerabilitat social i possibles conflictes vinculats pels mesos d'agost, setembre i octubre (Copa Amèrica).

### **Servei de Gestió de Conflictes (SGC)**

A Ciutat Vella intervenen 3 equips (fins a 18 professionals) de dilluns a diumenge en qualsevol horari (diürn, nocturn) segon planificació pròpia del programa



## Pla Estiu

### **Servei Gestió de Conflictes - Equip d'Abordatge en la Venda Ambulant No Autoritzada - (SGC-EAVANA)**

**Pla de Xoc d'estiu 2024** amb una intervenció intensiva a : **Parc de la Ciutadella/Arc de Triomf, platges de Ciutat Vella, Passeig Joan de Borbó, Front Marítim/Maremàgnum i Les Rambles**. Objectiu: ampliar i aprofundir en el coneixement e intervenció amb el col·lectiu de persones amb venda de llaunes de cervesa a les platges a nivell de ciutat. Es vol mantenir la intervenció a la platja del Somorrostro per donar continuïtat a la intervenció iniciada l'estiu passat

Aquesta intervenció manté 3 objectius:

1. Actuar com a Observatori amb la recollida sistemàtica del volum de venedors amb activitat a la ciutat;
2. Detecció i abordatge de les situacions de vulnerabilitat social de les persones venedores amb intervenció social a nivell individual;
3. Realitzar mediació en les possibles situacions de conflicte.



## Pla Estiu

### Servei de Detecció i Intervenció (SDI)

Es manté estable el nombre de tècnics d'intervenció en medi obert durant els mesos d'estiu: 17 professionals en el conjunt de l'equip, 6 dels quals centralitzen la informació de Ciutat Vella.

Alhora, es manté la prospecció diària en el Districte, de dilluns a divendres, intensificant el temps segons valoració tècnica dels espais (espais de seguiment o especial actuació). Com a mínim una unitat de prospecció (2 o 3 professionals) faran presència a Ciutat Vella en algun moment de la jornada (matí, tarda o nit de dilluns a divendres, NO hi ha servei ordinari en cap de setmana).

**Equip Raval amb el Jovent Migrat Sol. Programa de formació en horticultura:** 2 professionals: 1 de l'SDI i 1 del Casal dels Infants fins que finalitzi el programa a finals de juliol. Aquesta professional és a banda dels professionals del servei que prospecten i fan presència diària al territori de Ciutat vella.



## Pla Estiu

**La *Campanya de Soroll per oci nocturn 2024*** (Expedient en fase de contractació). Es mantenen les millores incorporades el 2023

La campanya tindrà 2 fases:

**1a fase:** Juny a setembre (de dimecres a dissabte horari: 22:00 h a 3:00 h)  
**16 promotors a Ciutat Vella. Distribució 4 per barri.**

**2a fase:** Octubre a desembre (de dijous a dissabte horari: 21:00 h a 00:00)  
**8 promotors a Ciutat vella. Distribució 2 per barri.**

Zones d'actuació: a les zones tensionades i de superació on legalment se superen els decibels. Es reajustaran les zones d'actuació segons necessitat



## Pla Estiu

### Servei de mediació d'oci nocturn (SMN)

- Previsió de servei: inici 21 de juny
  - ✓ Juny-desembre. Intervenció segons el pla de treball i coordinacions de seguiment entre el Servei de Mediació i el Districte de Ciutat Vella
- Dies i hores d'intervenció: dijous, divendres i dissabte de 23 a 5h.
- Personal: Equip de 6 tècnics.
- Es un servei que es preveu que intervindrà a diferents zones de la ciutat, i també a Ciutat Vella. Pendent de concretar espais d'intervenció.



## Pla Estiu

### Projectes integrals amb contractació (PIC's)

Contractació de persones aturades en correspondència amb el perfil d'atur de la ciutat. Aquesta contractació s'emmarca els dos projectes estratègics per a la ciutat: El Pla Endreça i l'esdeveniment de la Copa Amèrica de Vela 2024.

Neteja:

- ✓ Barceloneta: 2 brigades: 1 torn matí i 1 torn de tarda.
- ✓ Raval Nord: 1 brigada al torn de matí
- ✓ Gòtic: 1 brigada al torn de matí
- ✓ Casc Antic: 1 brigada al torn de matí
- ✓ Total: 24 auxiliars i 5 oficials

Copa Amèrica: 8 ajudants de servei a la comunitat: 4 parelles, 2 torn matí i 2 torn tarda .

TASCA: informació i millora qualitat de l'espai públic.

1 tècnic auxiliar facilitador





## Pla Estiu

### **SERVEIS NETEJA TEMPORA ALTA 2024 – ZONA CENTRE (1 de maig - 31 d'octubre)**

Els espais amb major presència de turistes com Barceloneta, Parc de la Ciutadella, Rambles i Barri Gòtic són els espais sobre els que es planteja un major increment de servei.

Increment de servei: 8 equips – 15 professionals

#### ➤ **Barceloneta**

- ✓ Increment del servei d'escombrada manual al matí, tarda i nit
- ✓ Increment de les freqüències de baldeig en les vies principals

#### ➤ **Parc de la Ciutadella**

- ✓ Increment d'escombrada de manteniment i buidat de papereres en els torns de matí i tarda

#### ➤ **Gòtic i Ribera**

- ✓ Increment dels serveis d'escombrada mixta en torn matí, passant de 2 a 3 operaris en la totalitat d'equips

#### ➤ **Districte**

- ✓ Increment dels serveis de manteniment de neteja en torn de nit
- ✓ Increment del servei d'escombrada de manteniment en el torn de tarda

Les actuacions de districte són transversals i permeten disposar de més recursos en les tasques de recollides d'abandonats i en els serveis de manteniment.



## Pla Estiu

### Operació “Civitas”

- Dispositiu conjunt, de dos equips, entre la GUB i l'equip polivalent de neteja en punts d'atenció prioritària. Objectiu: aixecar les persones que pernocten en via pública i netejar els espais.
- Es manté diàriament amb dos equips de recollida de xeringues dels serveis de neteja, que complementen les rutes escolars dels educadors de salut i l'equip d'intervenció comunitària del CAS.
- Reforç addicional per cobrir el període de necessitats més intenses mitjançant els plans d'ocupació.



# Pla Estiu

## Festes Majors als barris

Són dates amb una concentració important d'activitat especialment de tarda i nit.

BARRI	DATA	ESP AIS
SANT PERE, SANTA CATERINA I LA RIBERA	20 de juny – 1 de juliol	Activitats repartides per tot el barri
RAVAL	11- 14 de juliol	Activitats repartides per tot el barri
GÒTIC	14- 17 d'agost	Al voltant de la Plaça Nova i Catedral
BARCELONETA	25-29 de setembre	Activitats repartides per tot el barri



# Pla Estiu

## DISPOSITIU PLATGES

- **Grup de platges: Inici mes d'abril, finalització al mes d'octubre.**
- ***Torns de treball de setmanes***
- **Més de 90 agents uniformats i de Paisà**
- **Dues embarcacions**
- **Servei a sorra (quads)**
- **Control d'activitats administratives, contra la venda ambulants i contra el patrimoni**



## Pla Estiu

### ➤ Dispositius Conjunts

- Actuacions amb CME i CNP per Seguretat Ciutadana principalment contra persones multirreincidents.
- Actuacions amb Policia Portuària per prevenció de la Venda Ambulant.

### ➤ Actuació sobre molèsties a les persones

- Sorolls a via pública.
- Ús intensiu de l'espai públic.
- Actuacions contra la Venda ambulants nocturna de begudes i aliments.
- Millora de la percepció de seguretat.

## GUB PLA D'ACTUACIÓ BARRIS

### ➤ Policia Administrativa

- Horaris de tancament dels locals d'oci nocturn.
- Control específic i continu dels Habitatge d'Ús Turístic.
- Consum d'alcohol fora dels establiments.
- Control i denuncia de pintades i grafitis.

### ➤ Persones Vulnerables

- Control d'assentaments.
- Sense sostre i malalts mentals amb addiccions
- Actuacions conjuntes amb la resta de serveis implicats
  - Taula sense sostre i drogues.
  - Taules de convivència.
  - Coordinació amb serveis de neteja



## Pla Estiu

### ➤ Pla Endreça

- Especial atenció a:
- Activitats que tinguin influència a la via pública.
- Sorolls i controls de locals.
- Consum d'alcohol i prevenció de botellots, especialment en horari nocturn.
- Pintades i grafitis.
- Assentaments i sense sostres.

### ➤ Actuació sobre la Venda Ambulant

- Control sobre venda ambulant de primer nivell.
- Actuacions amb tot tipus de venda ambulant (nivell dos i tres).
- Coordinació amb altres cossos policials (Pol. Portuària).
- Coordinació amb altres unitats centralitzades de la pròpia Guàrdia Urbana.
- Control específic interior del transport públic (metro).

## GUB PLA D'ACTUACIÓ BARRIS – PLA ENDREÇA

### ➤ Punts de visibilitat

- Control específic en vehicle i sense de forma intensiva per prevenció d'accidents i d'infraccions contra el patrimoni i contràries a les ordenances.
- Patrullatge uniformat en metro.

### ➤ Violències masclistes

- Patrullatge dirigit en zones nocturnes per mantenir itineraris segurs en vies d'accés al transport públic.
- Coordinació amb els referents dels diferents punts liles en festes de barri i similars.



# 03.b

## Neteja



## Increment d'equips de neteja Estiu a Barcelona

---

- 288 persones, agrupades en 85 equips de treball, reforçaran fins a final d'octubre els actuals serveis de neteja i recollida de residus.
- S'incrementa la neteja amb aigua freàtica, especialment a les vies principals de la ciutat i als eixos comercials.
- Es buidaran les papereres amb més freqüència en les zones d'alta aflluència.
- S'amplia la capacitat de recollida de la fulla caiguda dels arbres a conseqüència de les altes temperatures.
- La neteja manual de les platges es farà en 3 torns.
- Durant els mesos d'estiu es manté el dispositiu de neteja de pintades a carrers, façanes i altres elements de la via pública.
- S'incrementarà la freqüència de retirada de mobles i trastos vells abandonats a la via pública. També es duplicarà la freqüència de neteja exterior i interior dels contenidors





## i. Canvi de contenidors

---

Hem iniciat un canvi de contenidors per augmentar la capacitat de selecció de paper i plàstic

**Contenidors de bilateral abans del canvi:**

**Contenidors de bilateral després del canvi (finalitzat el 25 d'abril):**

---

48 plàstic

74 plàstic (59 de 2000 i 15 3200)

50 cartró

71 cartró (55 de 2000 i 16 de 3200)

Volum de contenització abans del canvi:

Volum de contenització després del canvi:

---

129.600 plàstic

163.000 plàstic

135.000 cartró.

158.000 cartró

---



# Sancions per abandonament de cartrons (gener- abril 2024)

Inspeccions: 140.

Desfavorables: 51, signifiquen un 36%

-Sancions derivades d'inspeccions comercials: **76**

-Sancions derivades d'abandonament de cartrons: **7**



## Papereres big belly

Ubicació provisional de una paperera de panxa grossa al Pla de la Catedral.

Substitució de dues papereres dobles per dues papereres Bigbelly. Aquest canvi és provisional fins que acabin les obres de La Rambla

## Nous Bujols Quioscos de Flors de les Rambles

13 d'un total de 14 quioscos.  
Amb tancament amb clau triangular





# 03.C

## Refugis climàtics





# 1. Refugis climàtics

Un espai de refugi climàtic té les característiques següents:

- ✓ Pot ser **interior** o **exterior**.
  - ✓ Els espais interiors estan activats durant tot l'any perquè puguin ser utilitzats tant per fer front a la calor com al fred.
  - ✓ Els espais exteriors s'activen només durant la fase preventiva per de calor, que va del **15 de juny al 15 de setembre**.
- ✓ Són espais que proporcionen **confort tèrmic a la població, mentre mantenen altres usos o funcionalitats**.
- ✓ **Als espais interiors climatitzats cal mantenir una temperatura de l'aire de 27 °C durant l'estiu i de 19 °C durant l'hivern**.
- ✓ Estan especialment dirigits a **persones vulnerables** a la calor i al fred (nadons, majors de 75 anys, malalts crònics i persones amb menys recursos, etcètera).
- ✓ **NO** és per a persones que requereixen atenció mèdica, que s'han de dirigir al centre de salut pertinent.
- ✓ Han de tenir una **bona accessibilitat**, proporcionar àrees de descans confortables (cadires o bancs), aigua gratuïta i ser segurs.
- ✓ Els **parcs urbans** que formen part d'aquesta xarxa tenen una **presència elevada de verd** urbà (superfície > 0,5 ha i índex NVDI (que indica la qualitat de la vegetació) > 0,4; són **accessibles** per a persones amb mobilitat reduïda i disposen de **fonts d'aigua i seients**.
- ✓ Les àrees destinades a refugi climàtic són gratuïtes

## Refugis climàtics al Gòtic

The image shows a digital map of the Gothic District in Barcelona, overlaid with numerous green location pins representing climate refuges. A filter menu is open on the left, and a list of results is shown on the right.

**Filtra per**

DISTRICTES

REFUGIS CLIMÀTICS

Tot

Refugis Climàtics per Hivern

Refugis Climàtics per Estiu (210)

✓ APLICA ELS FILTRES

S'han trobat 210 resultats

- Museu d'Art Contemporani de Barcelona  
**Plaça dels Àngels 1**  
● REFUGIS CLIMÀTICS PER ESTIU
- Centre d'Educació Ambiental La Fàbrica del Sol  
**Pg Salvat Papasseit 1**  
● REFUGIS CLIMÀTICS PER ESTIU
- Centre Cívic Tomasa Cuevas - Les Corts  
**Correr de Dolors Masferrer i Bosch 33\*35**  
● REFUGIS CLIMÀTICS PER ESTIU
- Espai de Gent Gran Maria Aurèlia Capmany  
**Enric Granados 47**  
● REFUGIS CLIMÀTICS PER ESTIU
- Casal de Gent Gran Cotxeres de Sants  
**Pas de Fructuós Gelabert 6**  
● REFUGIS CLIMÀTICS PER ESTIU
- Parròquia de Santa Maria de Sants  
**Pl Bonet i Muixí 5**  
● REFUGIS CLIMÀTICS PER ESTIU
- Centre Esportiu Municipal Perill  
**C Perill 16\*22**  
● REFUGIS CLIMÀTICS PER ESTIU

- Museu Marés: Plaça Sant Iu 5
- Casal Persones Grans Pati Llimona: Correu Vell 5
- Biblioteca Andreu Nin: La Rambla 30



# 04

## Torn Obert



**Gràcies per la vostra col·laboració!**



**Ajuntament  
de Barcelona**