

Consell de Salut Districte de Ciutat Vella

17 de maig de 2021

BBC
BN



Ordre del dia

N

1. Situació de la Covid-19 al districte
 - a. Situació epidemiològica
 - b. Vacunació
 - c. Accessibilitat a l'atenció primària
2. Actualització de l'estat dels equipaments de salut
3. Atenció a la violència masclista
4. Torn obert de paraula



01

Situació de la Covid-19 al districte

N

B

C

La COVID a Barcelona i al districte de Ciutat Vella

Carme Borrell
17 de maig de 2021



Coronavirus SARS-CoV-2



1 Informació sobre les mesures especials per a la contenció de la covid-19 a Barcelona.

C S B Consorci Sanitari de Barcelona
Agència de Salut Pública

Subscripció al butlletí

L'Agència Àrees Biblioteca Tràmits Programes Cercar **Web COVID-19**

COVID-19

Contaminació a Barcelona

Seguiment dels nivells de contaminació durant la COVID-19



COVID-19

Formació de residències per a la prevenció de la COVID-19

C S B Consorci Sanitari de Barcelona
Agència de Salut Pública

Novetats Publicacions Fonts oficials

Vacunes i COVID-19

Desigualtats socials i COVID-19 a Barcelona

Piscines segures davant la COVID19

Formació de residències per a la prevenció de la COVID-19

[Veure més](#)

Preguntes i respostes sobre la COVID-19
Informació en tres idiomes

COVID-19 / Epidemiologia

Com afecta la COVID-19 a la població de Barcelona?
web amb informació interactiva

COVID-19 / La salut en xifres

Salut ambiental i COVID-19

COVID-19 / Salut ambiental

Salut comunitària i COVID-19

COVID-19 / Promoció de la salut

Mesures de seguretat alimentària en relació a la COVID-19

COVID-19 / Seguretat alimentària

Temes laborals relacionats amb la COVID-19

COVID-19 / Salut i Treball

Proves de detecció de la COVID-19
Preguntes i respostes

COVID-19 / Laboratori

COVID-19 i mosquits

COVID-19 / Plagues urbanes

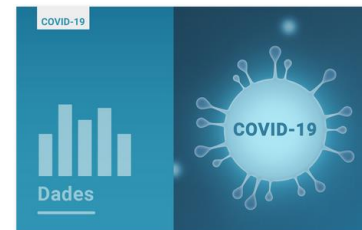
Dades COVID: web COVID19aldiaBCN

<https://webs.aspb.cat/covid19aldiabcn/>

Com afecta la COVID-19 a la població de Barcelona?



Informe de vigilància de la COVID-19 a Barcelona (14/03/21)



Objectiu

L'Agència de Salut Pública de Barcelona (ASPB) realitza un informe periòdic, d'acord amb l'evolució i distribució dels principals indicadors de vigilància de la COVID-19. L'informe s'elabora a partir de dades pròpies i d'altres, provinents del Departament de Salut de la Generalitat de Catalunya i del Consorci Sanitari de Barcelona. Inclou una valoració dels resultats principals i les conclusions que se'n deriven.

Per a més informació sobre l'evolució epidemiològica de la COVID-19 a Barcelona consulteu el web [#COVID19aldiaBCN](#) de l'ASPB.

Resultats principals

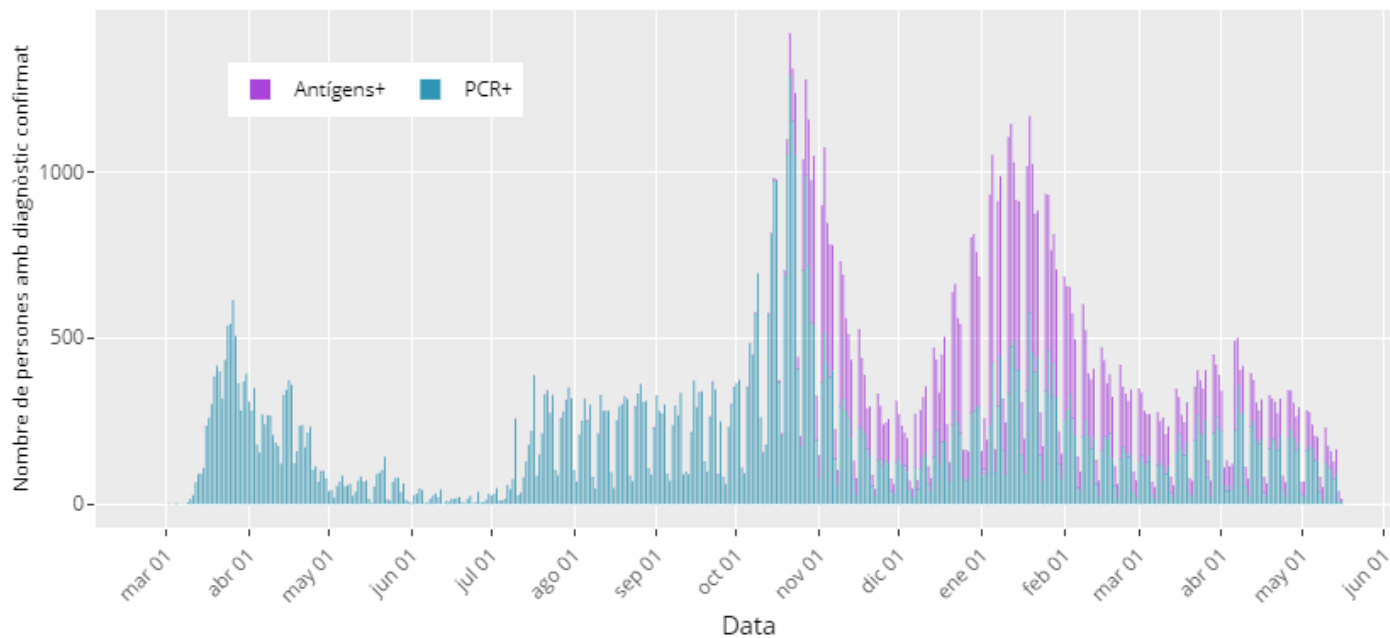
Nous casos	▼
Casos escolars	▼
Rt i risc de rebrot	▼
Ingressos hospitalaris i en UCI	▼
Defuncions	▼

Conclusions

Evolució diària de casos

Afegir els casos de les persones que viuen o treballen en residències

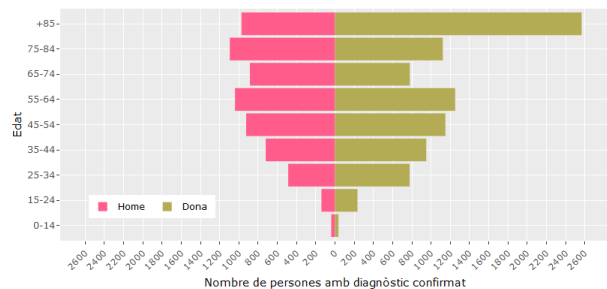
Afegir els casos diagnosticats amb tests serològics



Distribució per edat i sexe en les 3 onades



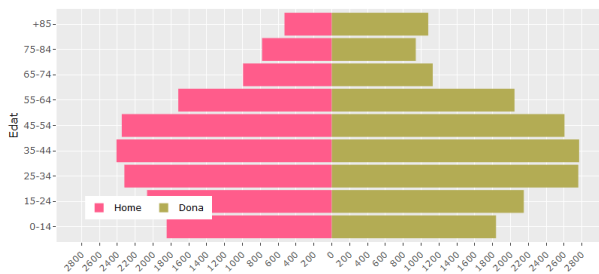
Afegeix els casos de les persones que viuen o treballen en residències



26 de febrer 22 de Juny

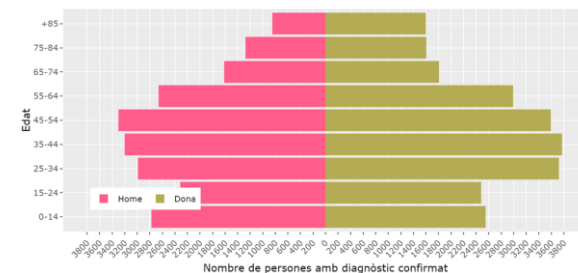


Afegeix els casos de les persones que viuen o treballen en residències



4 octubre – 6 desembre

Afegeix els casos de les persones que viuen o treballen en residències

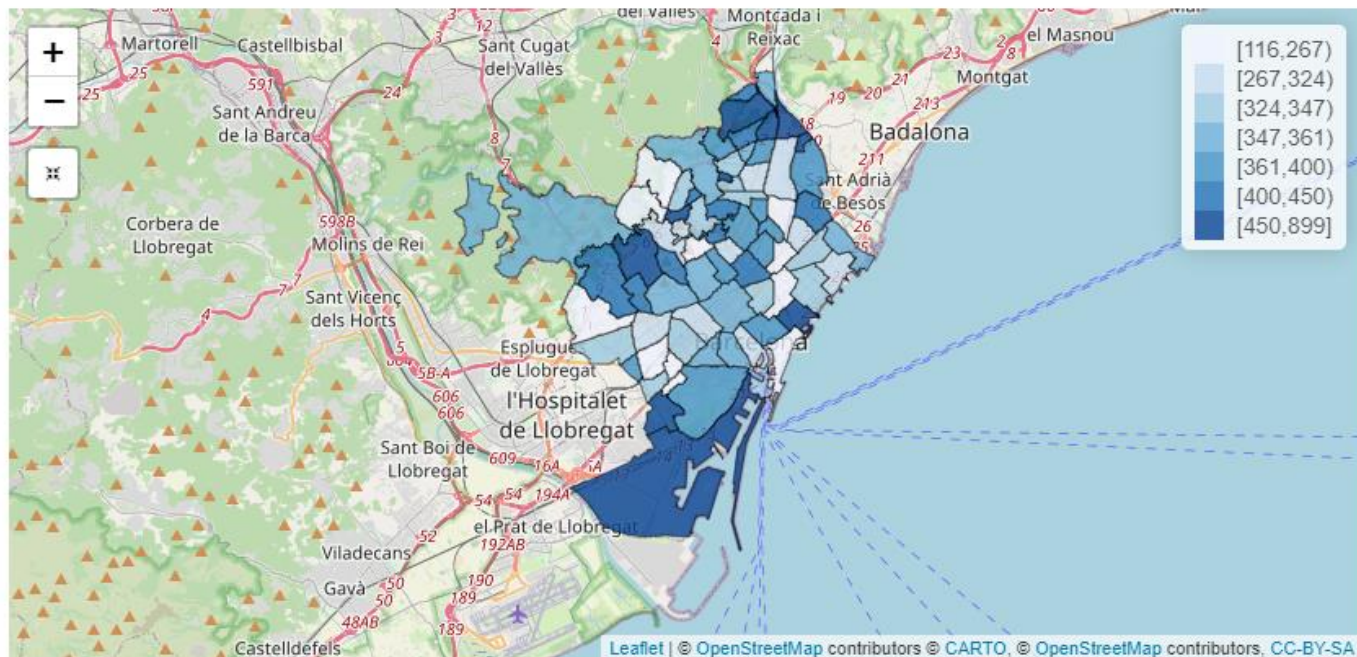


Font: Registre COVID-19, Departament de Salut, Generalitat de Catalunya.

7 desembre 20 – 22 març 21

Incidència acumulada a Ciutat Vella l'últim mes

Afegir els casos de les persones que viuen o treballen en residències



BCN: 362 x 100.00 hab

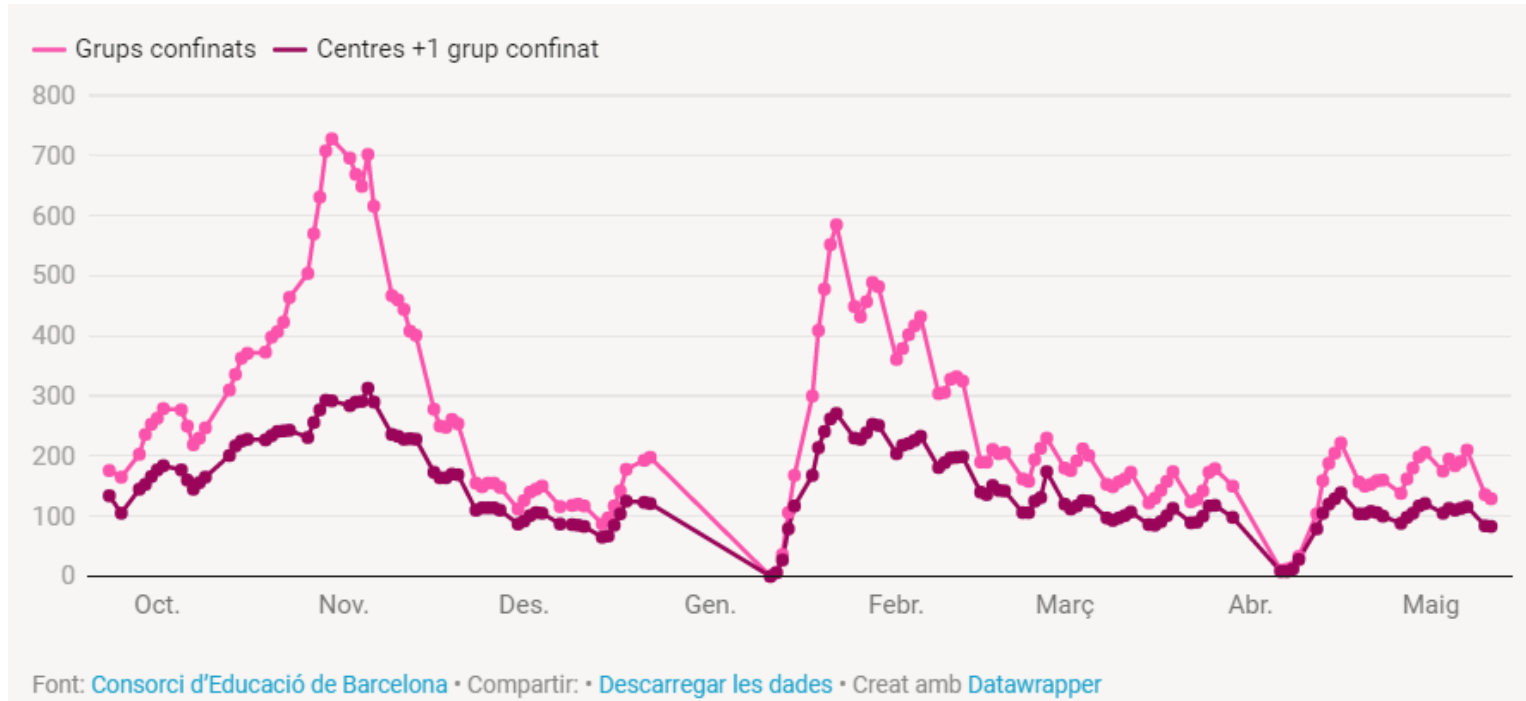
El Raval: 353

Gòtic: 310

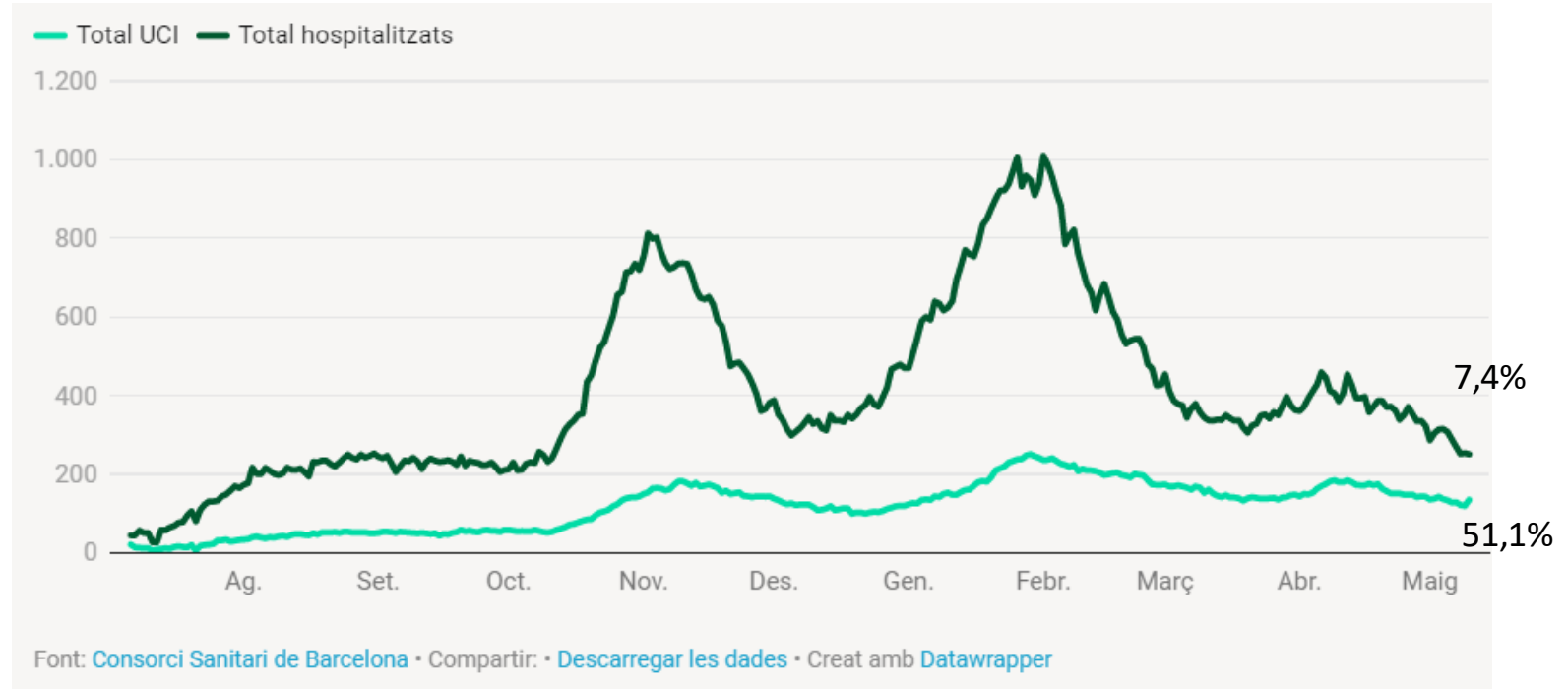
Sta Caterina, la Ribera: 379

Barceloneta: 232

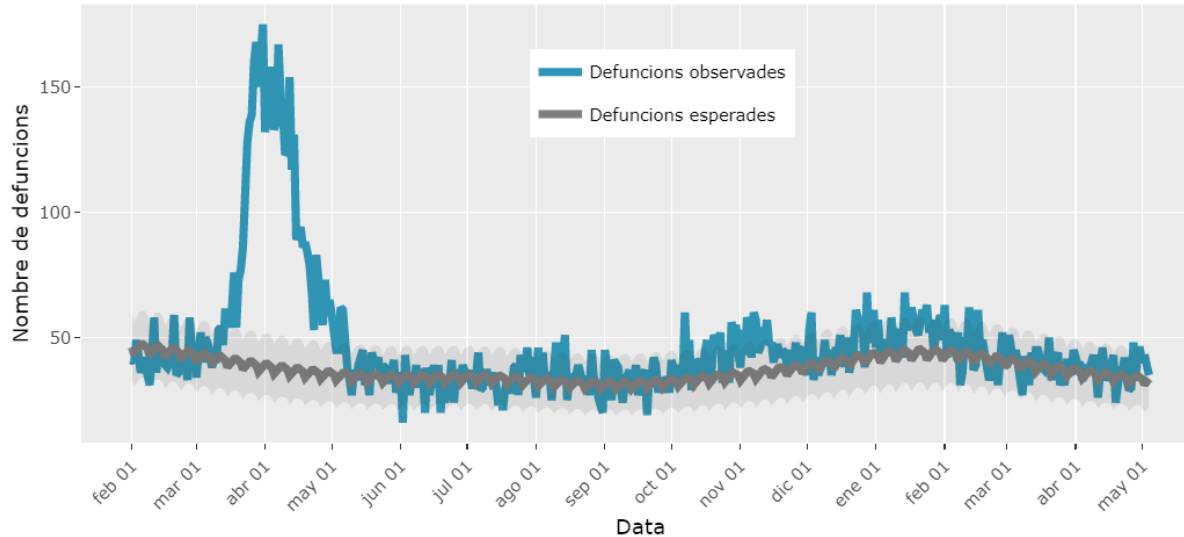
Evolució diària del nombre de grups i centres escolars amb grups confinats per COVID-19 a la ciutat de Barcelona



Ocupació hospitalària per COVID



Excés de mortalitat



Excés de mortalitat:

Del 01/03/2020 al 04/05/2021 s'han produït **20524** defuncions mentre que les esperades eren **15750**, això representa un **excés de mortalitat de 4774** morts.

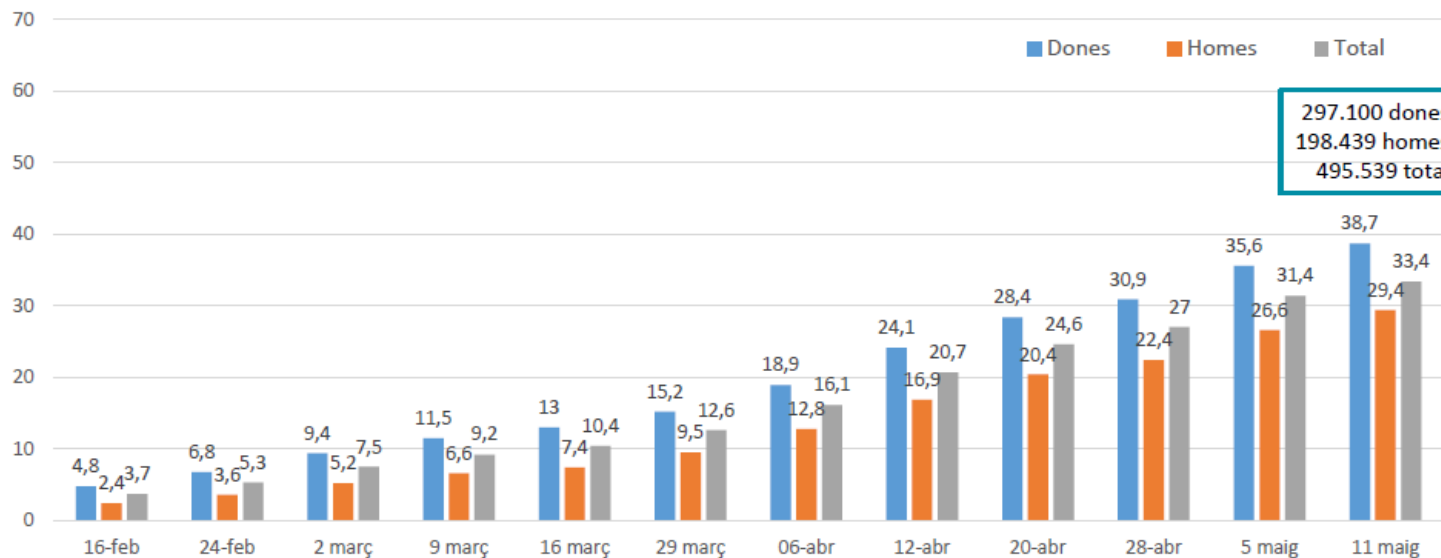
Del 05/04/2021 al 05/05/2021 s'han produït **1120** defuncions mentre que les esperades eren **1067**, això representa un **excés de mortalitat de 53** morts.

Cobertura 1a dosi vacuna COVID-19 Barcelona, majors de 15 anys

Rang ABS (total)

ABS 1D Raval Sud (14,3 %) i ABS 1E Raval Nord (19,1 %)

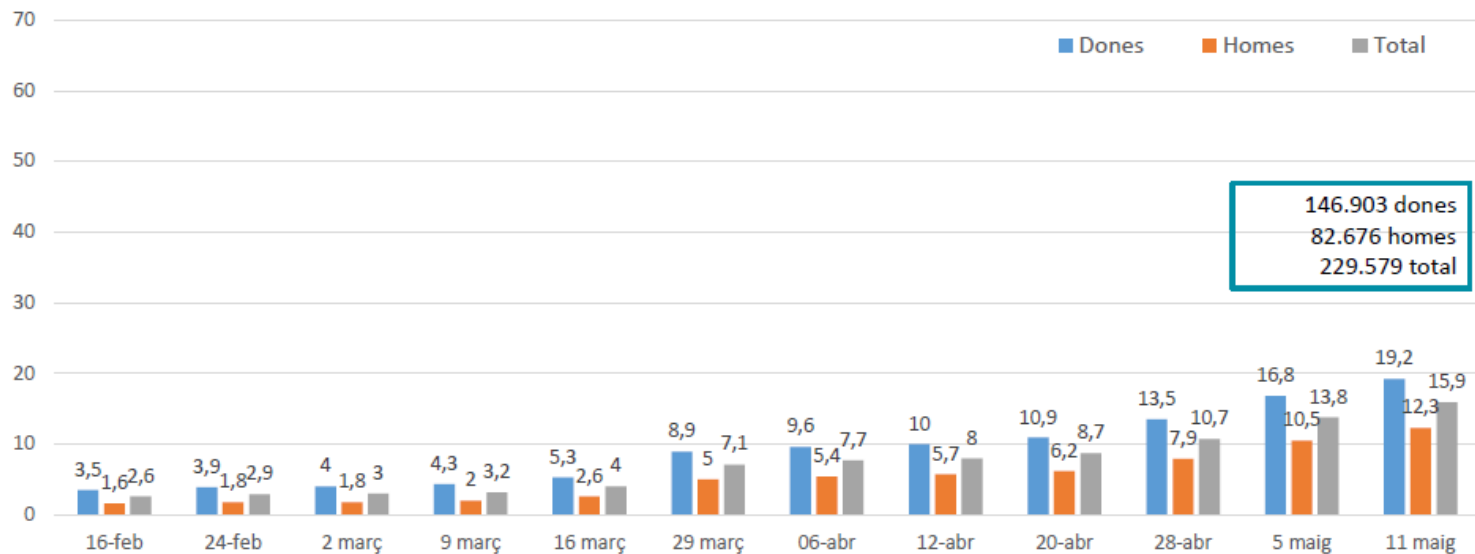
ABS 4B Les Corts (42,3 %) i ABS 4A Montnegre (41,8 %)



297.100 dones
198.439 homes
495.539 total

Font: portal de transparència de la Generalitat de Catalunya

Cobertura vacunació completa COVID-19 Barcelona, majors de 15 anys



Font: portal de transparència de la Generalitat de Catalunya

Vacunació de COVID-19

Grup	Dosi 1 administrades	% Cobertura dosi 1	Dosi 2 administrades	% Cobertura dosi 2	Persones amb pauta completada	% Cobertura pauta completada
(1A) Persones institucionalitzades	20.584	94,1	17.589	91,9	17.746	92
(1B) Personal de residències	8.400	82,9	7.509	77	7.698	78,7
(2/3A) Personal d'Atenció Primària i Hospitalària	45.942	88	39.574	81,4	41.058	84,1
(3B/3C) Altre personal de l'àmbit sanitari i socio sanitari	8.645	62,7	1.222	8,9	1.627	11,9
(4) Persones amb gran dependència	4.979	87,1	4.626	81,4	4.651	81,9
(5A) Persones de 80 anys o més	105.845	91,2	99.953	86,4	100.030	86,4
(5B) Persones de 70 a 79 anys	126.416	83,8	44.003	29,2	52.502	34,8
(5C) Persones de 66 a 69 anys	50.035	73,6	3.048	4,5	4.026	5,9
(6) Treballadors essencials	30.072	69,5	800	1,5	1.497	3

Cobertures vacunals per ABS

Abs ciutat	Vacunació lades			Població			Cobertura vacunal			Districte
	Dona	Homes	Total	Dona	Homes	Total	Dona	Homes	Total	
BARCELONA 1-A	2.025	1.430	3.455	6.690	6.659	13.349	30,27%	21,17%	25,75%	Ciutat Vella
BARCELONA 1-B	2.295	1.711	4.006	10.043	9.939	19.982	22,86%	17,22%	20,06%	Ciutat Vella
BARCELONA 1-C	1.496	1.250	2.746	6.624	7.128	13.752	22,41%	17,54%	19,90%	Ciutat Vella
BARCELONA 1-D	1.954	1.746	3.699	10.192	10.816	21.008	18,98%	11,18%	14,28%	Ciutat Vella
BARCELONA 1-E	2.120	1.540	3.660	9.229	9.942	19.171	22,97%	15,40%	19,00%	Ciutat Vella
BARCELONA 2-A	6.030	4.138	10.168	26.131	14.386	40.517	37,28%	28,76%	33,32%	Exemple
BARCELONA 2-B	5.707	3.976	9.683	24.605	12.319	27.124	39,08%	35,35%	37,20%	Exemple
BARCELONA 2-C	6.381	4.344	10.725	30.099	16.919	47.018	34,16%	39,90%	37,00%	Exemple
BARCELONA 2-D	3.309	2.213	5.522	17.963	9.712	27.675	36,88%	25,40%	30,70%	Exemple
BARCELONA 2-E	6.217	4.122	10.339	38.268	13.172	51.440	38,22%	31,29%	35,12%	Exemple
BARCELONA 2-G	4.311	2.776	7.087	10.473	5.499	15.972	41,16%	32,66%	37,30%	Exemple
BARCELONA 2-H	4.697	3.174	7.871	12.411	10.760	23.171	47,92%	29,80%	35,80%	Exemple
BARCELONA 2-I	4.051	2.556	6.607	10.152	8.464	18.616	39,00%	30,20%	35,40%	Exemple
BARCELONA 2-J	4.994	3.109	8.103	13.180	11.164	24.344	37,88%	27,80%	33,29%	Exemple
BARCELONA 2-K	4.893	3.054	7.947	12.697	10.425	23.122	35,54%	25,29%	34,37%	Exemple
BARCELONA 3-A	3.087	2.155	5.242	10.930	10.830	21.760	28,27%	19,98%	24,08%	Sants-Montjuïc
BARCELONA 3-B	4.061	2.690	6.751	11.701	10.548	22.249	34,71%	25,12%	30,16%	Sants-Montjuïc
BARCELONA 3-C	2.705	1.951	4.656	6.917	5.518	12.435	35,35%	25,89%	34,00%	Sants-Montjuïc
BARCELONA 3-D	3.980	3.871	7.851	14.662	13.089	27.751	38,60%	29,97%	34,34%	Sants-Montjuïc
BARCELONA 3-E	3.716	2.389	6.105	10.108	8.931	19.039	36,79%	27,02%	32,25%	Sants-Montjuïc
BARCELONA 3-F	4.542	3.128	7.670	11.000	9.488	20.488	41,25%	32,97%	37,42%	Sants-Montjuïc
BARCELONA 3-H	3.222	2.261	5.483	8.613	7.805	16.418	37,41%	28,75%	33,27%	Sants-Montjuïc
BARCELONA 3-I	4.882	3.269	8.151	12.481	10.654	23.135	39,12%	30,10%	35,26%	Sants-Montjuïc
BARCELONA 4-A	6.346	4.160	10.506	13.765	11.369	25.134	46,10%	36,90%	41,30%	Les Corts
BARCELONA 4-B	4.769	3.285	8.054	10.368	8.652	19.020	46,00%	37,87%	42,34%	Les Corts
BARCELONA 4-C	6.352	4.805	11.157	14.869	12.598	27.467	42,79%	36,90%	39,94%	Les Corts
BARCELONA 5-A	5.852	3.558	9.410	13.939	10.639	24.578	39,98%	35,38%	36,96%	Sarrià Sant Gervasi
BARCELONA 5-B	6.684	4.263	10.947	16.888	13.258	30.146	39,98%	32,15%	36,31%	Sarrià Sant Gervasi
BARCELONA 5-C	5.035	3.534	8.569	12.441	10.317	22.758	40,47%	34,25%	37,65%	Sarrià Sant Gervasi
BARCELONA 5-D	3.555	2.585	6.140	8.644	7.540	16.184	40,96%	31,76%	36,64%	Sarrià Sant Gervasi
BARCELONA 5-E	4.918	4.599	9.517	19.220	13.208	32.428	42,86%	34,52%	39,00%	Sarrià Sant Gervasi
BARCELONA 6-A	5.791	3.740	9.531	14.871	12.137	27.008	38,94%	35,29%	37,14%	Gràcia
BARCELONA 6-B	4.192	2.655	6.847	12.549	10.432	23.081	32,61%	25,47%	29,14%	Gràcia
BARCELONA 6-C	4.295	2.910	7.205	10.572	8.244	18.816	40,29%	30,86%	35,94%	Gràcia
BARCELONA 6-D	4.073	2.668	6.741	10.207	8.677	18.884	39,90%	30,75%	35,70%	Gràcia
BARCELONA 6-E	4.994	3.138	8.132	11.332	9.370	20.702	44,07%	33,49%	38,28%	Gràcia
BARCELONA 7-A	4.147	2.630	6.777	10.219	8.815	19.034	40,98%	29,51%	35,42%	Horta-Guinardó
BARCELONA 7-B	4.095	2.588	6.683	9.588	7.892	17.480	45,88%	32,71%	38,66%	Horta-Guinardó
BARCELONA 7-C	3.425	2.356	5.781	9.015	8.180	17.195	37,96%	28,80%	33,62%	Horta-Guinardó
BARCELONA 7-D	3.480	2.457	5.937	13.291	11.408	24.700	41,08%	30,30%	36,20%	Horta-Guinardó
BARCELONA 7-E	6.545	4.000	10.545	14.782	12.720	27.502	44,28%	31,40%	38,54%	Horta-Guinardó
BARCELONA 7-F	4.275	2.795	7.069	9.775	8.260	18.035	45,79%	35,61%	39,18%	Horta-Guinardó
BARCELONA 7-G	6.312	4.050	10.362	15.528	13.209	28.737	40,69%	30,62%	36,20%	Horta-Guinardó
BARCELONA 8-C	4.808	2.941	7.749	11.544	9.806	21.350	39,80%	29,90%	35,36%	Nou Barris
BARCELONA 8-F	5.497	3.588	9.085	12.109	10.649	22.757	45,40%	34,03%	40,56%	Nou Barris
BARCELONA 8-G	2.942	1.751	4.693	7.714	6.900	14.614	42,96%	29,12%	36,25%	Nou Barris
BARCELONA 8-H	2.236	1.455	3.691	6.813	6.359	13.172	32,82%	22,88%	28,02%	Nou Barris
BARCELONA 8-I	3.141	1.967	5.108	8.522	7.358	15.880	36,96%	26,73%	32,17%	Nou Barris
BARCELONA 8-J	4.857	2.900	7.757	12.092	10.063	22.155	40,17%	28,92%	35,01%	Nou Barris
BARCELONA 8-K	3.626	2.333	5.959	8.477	7.109	15.586	42,77%	32,82%	38,23%	Nou Barris
BARCELONA 8-L	5.443	3.570	9.013	13.826	11.933	25.759	39,37%	29,92%	34,96%	Nou Barris
BARCELONA 9-A	6.787	4.688	11.475	16.144	14.192	30.336	42,04%	33,03%	37,63%	Sant Andreu
BARCELONA 9-C	6.896	4.872	11.768	16.777	14.065	30.842	41,10%	31,86%	36,68%	Sant Andreu
BARCELONA 9-E	2.472	1.665	4.137	6.462	5.128	11.590	38,29%	27,17%	32,96%	Sant Andreu
BARCELONA 9-F	1.328	894	2.222	4.847	4.337	9.184	30,19%	19,62%	24,96%	Sant Andreu
BARCELONA 9-H	6.594	4.530	11.124	14.587	12.802	27.389	45,10%	35,36%	40,21%	Sant Andreu
BARCELONA 9-I	4.818	3.581	8.399	11.521	10.611	22.132	43,44%	35,77%	39,60%	Sant Andreu
BARCELONA 10-A	5.944	4.342	10.286	16.272	14.881	31.153	36,53%	29,18%	33,02%	Sant Martí
BARCELONA 10-B	4.309	3.090	7.399	12.681	11.657	24.338	33,98%	26,16%	30,24%	Sant Martí
BARCELONA 10-C	3.708	2.529	6.237	10.371	9.356	19.727	35,76%	28,10%	32,15%	Sant Martí
BARCELONA 10-D	4.139	2.847	6.986	11.677	10.308	21.985	35,49%	25,15%	29,15%	Sant Martí
BARCELONA 10-E	3.282	2.263	5.545	8.236	7.167	15.403	39,79%	30,74%	35,56%	Sant Martí
BARCELONA 10-F	4.844	3.075	7.919	11.648	10.030	21.678	39,87%	30,66%	35,61%	Sant Martí
BARCELONA 10-G	4.336	3.028	7.364	11.166	10.119	21.285	38,85%	29,92%	34,61%	Sant Martí
BARCELONA 10-H	4.029	2.718	6.747	9.322	8.296	17.618	41,61%	32,91%	37,96%	Sant Martí
BARCELONA 10-I	2.185	1.486	3.671	5.885	5.235	11.120	39,79%	29,30%	33,96%	Sant Martí
BARCELONA 10-J	4.352	3.247	7.599	10.676	9.443	20.119	42,64%	34,39%	38,76%	Sant Martí
Total	297.200	198.439	495.639	788.971	675.238	1.464.209	36,74%	29,39%	33,46%	Total Barcelona

ABS vacunació completa



Conclusions

- La incidència de la COVID-19 està disminuint i també l'ocupació hospitalària
- Alguns barris de la ciutat tenen major incidència (no Ciutat Vella)
- Les cobertures vacunals són més baixes a Ciutat Vella (i a altres barris). S'estan portant a terme accions per augmentar aquesta cobertura.

Consell de Salut Districte Ciutat Vella



Barcelona, 17 maig de 2021

Índex

1. Campanya de vacunació contra la Covid-19

- 1.1. Mapa dels punts de vacunació Barcelona Ciutat
- 1.2. Espais de vacunació del Districte de Ciutat Vella
- 1.3. Campanyes actives de vacunació

2. Dades d'Accessibilitat a l'Atenció Primària del Districte

3. Actualització de l'estat dels equipaments de salut

4. Bibliografia

1. CAMPANYA DE VACUNACIÓ CONTRA LA COVID-19

Objectiu arribar a la immunitat de grup, fonamental per minimitzar els efectes de la pandèmia: quan una part de la població ja té els anticossos proporcionats per la vacuna, el virus queda bloquejat i disminueixen la seva propagació i els contagis fins a un nombre residual.

La Unió Europea va **començar la campanya de vacunació el 27 de desembre de 2020**.

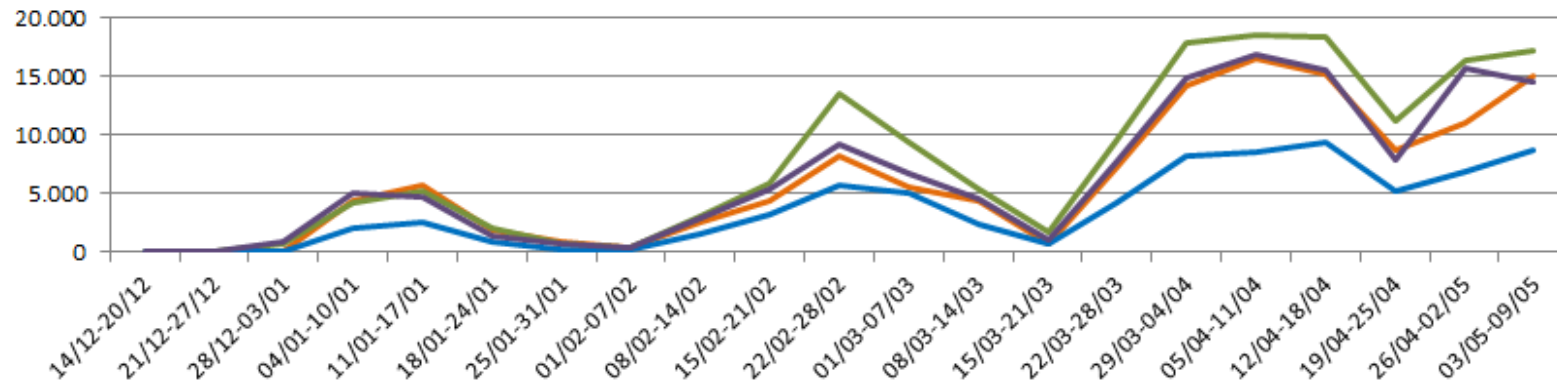
Vacunes utilitzades (autoritzades per l'Agència Europea de Medicaments): **Pfizer/BioNTech; Moderna/Lonza; Oxford/AstraZeneca; Janssen**.

- 1. Primera fase:** Residents i personal sanitari i sociosanitari en **residències de persones grans i amb discapacitat**; Personal **sanitari** de primera línia; Altres grups sanitaris i sociosanitaris; Persones amb un **alt grau de discapacitat** que requereixen l'ajut d'altres persones per desenvolupar la seva vida (persones amb gran dependència no institucionalitzades).
- 2. Segona fase:** Personal **sanitari** de segona línia i professionals que treballen en els **serveis públics considerats essencials**; Persones de **més de 80 anys** (de major a menor grau de dependència); Persones de **risc**. Paral·lelament, des del 9 de febrer: fisioterapeutes, farmacèutics i auxiliars d'oficina de farmàcia, psicòlegs clínics, terapeutes ocupacionals, òptics, optometristes, protètics dentals, logopedes, veterinaris, nutricionistes, podòlegs i estudiants de la salut en actiu i en contacte amb pacients menors de 56 anys sense patologies greus i no considerats persona de risc; Professionals de serveis públics essencials.
- 3. Tercera fase:** preveu un pla de **vacunació massiva per cobrir la resta de la població** que va iniciar-se a l'abril. S'està vacunant per grups d'edat (de major a menor) i actualment està oberta fins la franja de 50 a 59 anys. Està previst que la vacunació de la població d'entre 40 i 50 anys comenci a mitjans de juny i la dels menors de 40 al juliol.

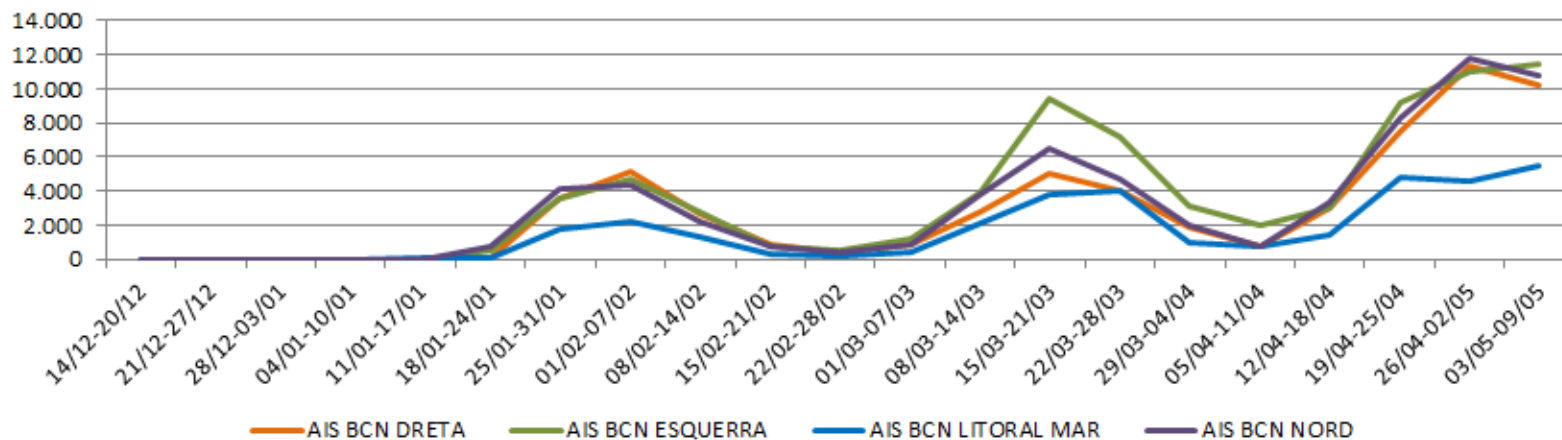
Font: Canal Salut. Generalitat de Catalunya <https://canalsalut.gencat.cat/ca/salut-a-z/v/vacuna-covid-19/>

1. CAMPANYA DE VACUNACIÓ CONTRA LA COVID-19

Número de persones vacunades amb 1 dosi



Número de persones vacunades amb 2 dosis



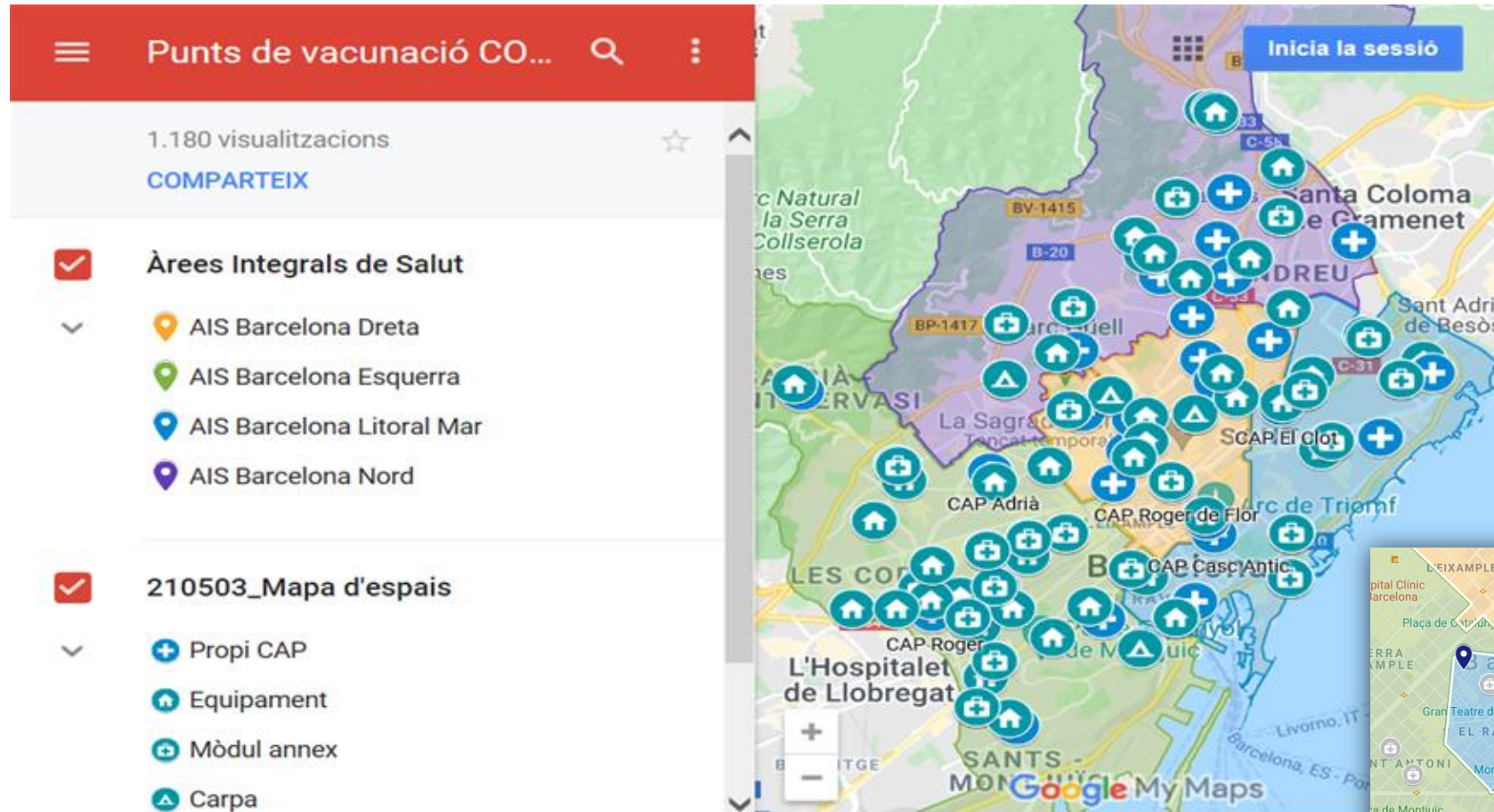
A Barcelona, la vacunació va començar el diumenge 27 de desembre a la residència El Mil·lenari, situada al carrer Nou de la Rambla, a Ciutat Vella.

Fins al moment, s'han vacunat a Barcelona amb una dosi el 66,5% de la població de 50 o més anys i un 29,2% de la població d'aquestes edats compta amb la pauta de vacunació completa.

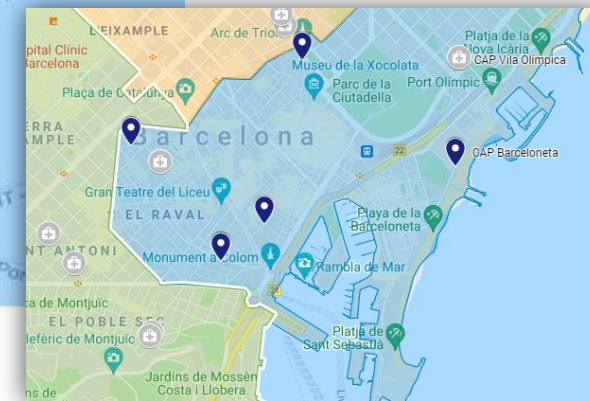
A l'AIS Barcelona Litoral Mar els percentatges són lleugerament inferiors: 61,4% i 26,9%, respectivament.

Font de dades: web Salut/Dades COVID https://dadescovid.cat/descarregues?drop_es_residencia=1&id_html=ambit_5&tipus=regio&codi=13

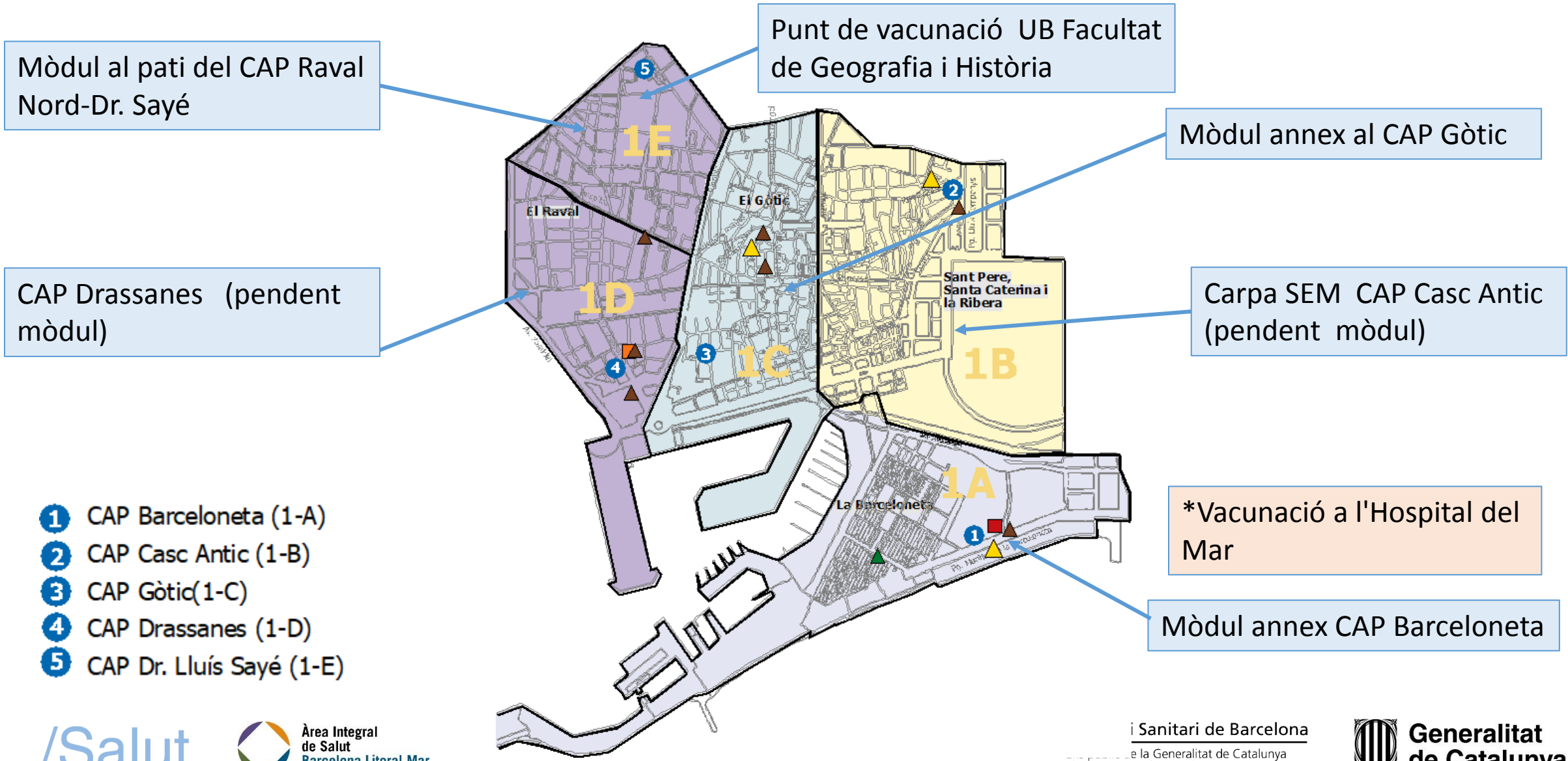
1.1. Mapa dels punts de vacunació Barcelona Ciutat



Mapa interactiu de Punts de vacunació COVID-19 RS àmbit Barcelona Ciutat. Per més informació, podeu consultar el següent enllaç: <https://www.google.com/maps/d/viewer?mid=14GERPepuhHvPyP8Jde2KAPp2IZV4toJo&ll=41.40922081572825%2C2.1659027283086995&z=12>



1.2. Espais de suport covid Districte de Ciutat Vella



1.2. Espais de suport covid Districte de Ciutat Vella



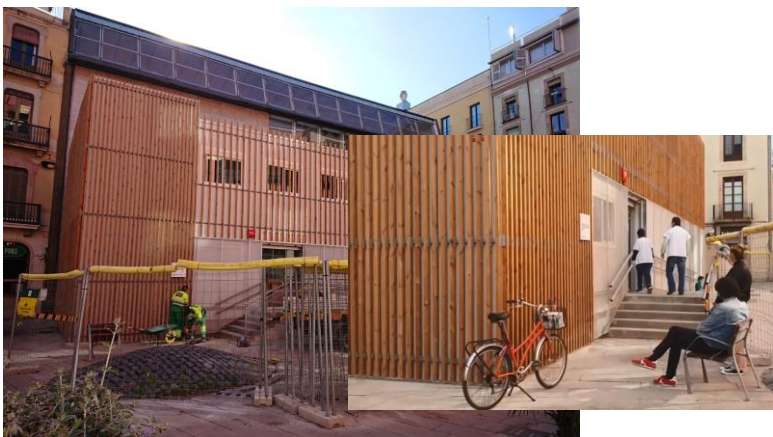
Mòdul annex CAP Barceloneta



Carpa SEM annex CAP Casc Antic



Facultat de Geografia i Història UB



Mòdul annex CAP Gòtic



[Vídeo informatiu mòdul CAP Gòtic](#)



CAP Drassanes
Propera instal·lació de mòdul



Mòdul al pati CAP Raval Nord



*Vacunació
Hospital del Mar

1.3. Campanyes actives de vacunació

A Canal Salut trobareu les convocatòries per vacunar-vos segons el grup d'edat al qual pertanyeu.

<https://canalsalut.gencat.cat/ca/salut-a-z/v/vacuna-covid-19/convocatoria/>



Vídeo informatiu campanya de vacunació contra la COVID-19



2. DADES D'ACCESSIBILITAT A L'ATENCIÓ PRIMÀRIA DEL DISTRICTE

BARCELONETA

Visites Presencials/Virtuals 1er quadrimestre 2019-2021

1er QUADRIMESTRE	2021		2020		2019	
INFERMERIA		3.446		8.968		6.799
PRESENCIAL	2.527	73%	5.824	65%	6.546	96%
NO PRESENCIAL	919	27%	3.144	35%	253	4%
MEDICINA DE FAMÍLIA		34.076		24.813	515	20.472
PRESENCIAL	6.243	18%	12.002	48%	16.543	81%
NO PRESENCIAL	27.833	82%	12.811	52%	3.929	19%
ODONTOLOGIA		898		748		940
PRESENCIAL	371	41%	668	89%	895	95%
NO PRESENCIAL	527	59%	80	11%	45	5%
PEDIATRIA		2.773		2.158		2.029
PRESENCIAL	598	22%	1.309	61%	1.739	86%
NO PRESENCIAL	2.175	78%	849	39%	290	14%
TREBALLADOR/A SOCIAL		994		589		289
PRESENCIAL	109	11%	109	19%	144	50%
NO PRESENCIAL	885	89%	480	81%	145	50%

Font: PSPV

2. DADES D'ACCESSIBILITAT A L'ATENCIÓ PRIMÀRIA DEL DISTRICTE

CASC ANTIC

Visites Presencials/Virtuals 1er quadrimestre 2019-2021

1er QUADRIMESTRE	2021		2020		2019	
INFERMERIA		17.392		13.492		14.433
PRESENCIAL	12.574	72%	11.376	84%	13.443	93,1%
NO PRESENCIAL	4.818	28%	2.116	16%	990	6,9%
MEDICINA DE FAMÍLIA		36.295		26.573		25.650
PRESENCIAL	13.834	38%	18.022	68%	21.791	85%
NO PRESENCIAL	22.461	62%	8.551	32%	3.859	15%
ODONTOLOGIA		1.897		1.243		1.939
PRESENCIAL	917	48%	1.240	100%	1.932	100%
NO PRESENCIAL	980	52%	3	0%	7	0%
TREBALLADOR/A SOCIAL		1.376		770		953
PRESENCIAL	205	15%	251	33%	424	44%
NO PRESENCIAL	1.171	85%	519	67%	529	56%
PEDIATRIA		3.573		2.453		3.669
PRESENCIAL	1.437	40%	2.274	93%	3.549	97%
NO PRESENCIAL	2.136	60%	179	7%	120	3%

Font: ICS

2. DADES D'ACCESSIBILITAT A L'ATENCIÓ PRIMÀRIA DEL DISTRICTE

GÒTIC

Visites Presencials/Virtuals 1er quadrimestre 2019-2021

1er QUADRIMESTRE	2021		2020		2019	
INFERMERIA		13.780		7.042		7.989
PRESENCIAL	10.951	79%	5.460	78%	7.297	91,3%
NO PRESENCIAL	2.829	21%	1.582	22%	692	8,7%
MEDICINA DE FAMÍLIA		21.838		21.199		21.294
PRESENCIAL	8.669	40%	12.207	58%	17.116	80%
NO PRESENCIAL	13.169	60%	8.992	42%	4.178	20%
ODONTOLOGIA		905		599		891
PRESENCIAL	419	46%	599	100%	891	100%
NO PRESENCIAL	486	54%	0	0%	0	0%
TREBALLADOR/A SOCIAL		1.086		665		656
PRESENCIAL	173	16%	155	23%	272	41%
NO PRESENCIAL	913	84%	510	77%	384	59%

Font: ICS

2. DADES D'ACCESSIBILITAT A L'ATENCIÓ PRIMÀRIA DEL DISTRICTE

RAVAL SUD

Visites Presencials/Virtuals 1er quadrimestre 2019-2021

1er QUADRIMESTRE	2021		2020		2019	
INFERMERIA		24.153		15.011		16.953
PRESENCIAL	17.637	73%	11.295	75%	15.743	92,9%
NO PRESENCIAL	6.516	27%	3.716	25%	1.210	7,1%
MEDICINA DE FAMÍLIA		36.542		36.032		34.651
PRESENCIAL	14.070	39%	20.697	57%	29.443	85%
NO PRESENCIAL	22.472	61%	15.335	43%	5.208	15%
ODONTOLOGIA		2.426		1.470		2.234
PRESENCIAL	1.252	52%	1.462	99%	2.233	100%
NO PRESENCIAL	1.174	48%	8	1%	1	0%
TREBALLADOR/A SOCIAL		2.293		1.735		1.208
PRESENCIAL	228	10%	367	21%	565	47%
NO PRESENCIAL	2.065	90%	1.368	79%	643	53%

Font: ICS

2. DADES D'ACCESSIBILITAT A L'ATENCIÓ PRIMÀRIA DEL DISTRICTE

RAVAL
NORD

Visites Presencials/Virtuals 1er quadrimestre 2019-2021

1er QUADRIMESTRE	2021		2020		2019	
INFERMERIA		20.623		10.983		12.553
PRESENCIAL	13.197	64%	7.514	68%	11.768	93,7%
NO PRESENCIAL	7.426	36%	3.469	32%	785	6,3%
MEDICINA DE FAMÍLIA		29.500		26.758		27.014
PRESENCIAL	12.054	41%	14.766	55%	22.348	83%
NO PRESENCIAL	17.446	59%	11.992	45%	4.666	17%
ODONTOLOGIA		1.710		1.021		1.296
PRESENCIAL	273	16%	1.018	100%	1.292	100%
NO PRESENCIAL	1.437	84%	3	0%	4	0%
TREBALLADOR/A SOCIAL		1.581		595		730
PRESENCIAL	94	6%	135	23%	370	51%
NO PRESENCIAL	1.487	94%	460	77%	360	49%
PEDIATRIA						2.828
PRESENCIAL					2.729	96%
NO PRESENCIAL					99	4%

Font: ICS

3. ACTUALITZACIÓ DE L'ESTAT DELS EQUIPAMENTS DE SALUT

- **CAP Barceloneta:** CSB ha encarregat a l'Ajuntament la cerca d'un espai al barri per construir un nou CAP.
- **CAP Casc Antic:** CSB ha encarregat a l'Ajuntament la cerca d'un espai al barri per construir un nou CAP.
- **CAP Gòtic:** acord de nou emplaçament a la Plaça de Carles Pi i Sunyer, per al futur nou CAP Gòtic (2.500 m2).
- **CAP Raval Sud-Drassanes:** CSB ha encarregat a l'Ajuntament la cerca d'un espai al barri per construir un nou CAP.
- **CAP Raval Nord-Dr. Sayé:** aprovada la construcció del nou CAP de 2.500 m2 i projecte tret a concurs públic. Està pendent de selecció del projecte guanyador del concurs.



Capella de la Misericòrdia

3. ACTUALITZACIÓ DE L'ESTAT DELS EQUIPAMENTS DE SALUT

- **Hospital del Mar:** obres d'ampliació
 - **Fase 2:** iniciades i previstes finalització al 2024
 - **Fase 3:** en curs l'elaboració del pla funcional



Futur Hospital del Mar

4. BIBLIOGRAFIA

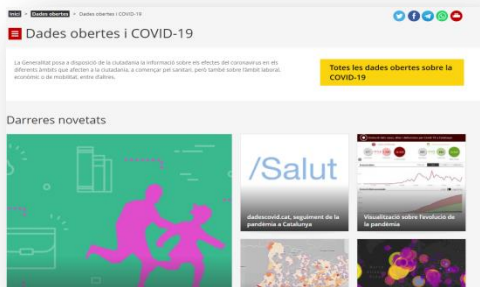


<https://aguas.gencat.cat/ca/actualitat/ultimes-dades-coronavirus>

<https://canalsalut.gencat.cat/ca/salut-a-z/c/coronavirus-2019-ncov/ciutadania/>



http://governobert.gencat.cat/ca/dades_obertes/dades-obertes-covid-19/



https://aspb.shinyapps.io/COVID19_BCN/





02

Actualització de l'estat dels equipaments de Salut

N

B

C



03

Atenció a la violència masclista

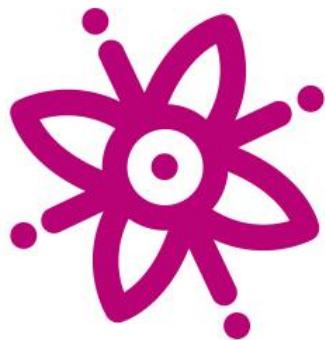
N

B

C



Circuit
Barcelona
contra la
Violència
Masclista



Circuit
Barcelona
contra la
Violència
Masclista

**Circuit
territorial de
Ciutat Vella**

Salut/  **Consorci Sanitari
de Barcelona**
Generalitat de Catalunya
Ajuntament de Barcelona



**Ajuntament
de Barcelona**

Circuit Barcelona contra la violència masclista

- **L'any 2001** es crea el Circuit Barcelona contra la violència vers les dones.
- Necessitat d'un abordatge **integral** i **multidisciplinari** amb cooperació **interinstitucional**.
- **Llei orgànica 1/2004** de mesures de protecció integral contra la violència de gènere.
- La **Llei 5/2008** del dret de les dones a eradicar la violència masclista.
- **Nova Llei 17/2020, de 22 de desembre, de modificació de la Llei 5/2008**, del dret a les dones a eradicar la violència masclista

Co-lideratge:



**Ajuntament
de Barcelona**

Salut/ 

Consorci Sanitari
de Barcelona
Generalitat de Catalunya
Ajuntament de Barcelona



Circuit
Barcelona
contra la
Violència
Masclista

Objectius del Circuits

Incrementar la **coordinació interprofessional** com a element necessari per a la **millora de l'atenció** a les dones que viuen o han viscut violència masclista i llurs fills i filles.

Planificar i compartir els diferents recursos territorials

Promoure la **prevenció de la violència** a través d'actuacions i propostes proactives que evitin la perpetuació de les causes i manifestacions de violència.

Evitar la **victimització secundària**, a través de mecanismes de coordinació entre els diferents serveis i facilitar als i les professionals una **formació específica** sobre la violència masclista que permeti **millorar el model d'intervenció** integral.

Avançar i innovar a partir de **l'anàlisi i la reflexió** sobre els projectes i les pràctiques d'atenció i prevenció que s'estan desenvolupant per **millorar els models d'intervenció**, adequar els serveis als nous escenaris i **plantejar línies d'intervenció futures**.



Avaluació del Circuit Barcelona. 2016

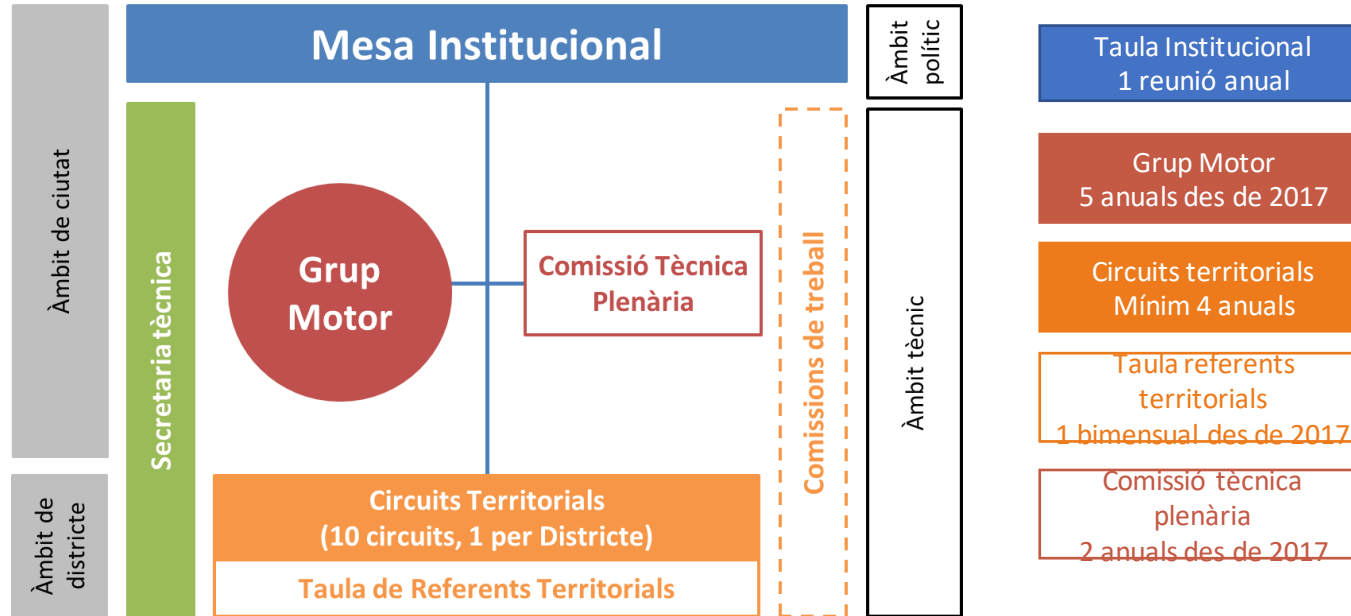
- Suport i implicació institucional.
- Organigrama del circuit.
- Persones referents de territori i de serveis.
- Articulació entitats professionalitzades.
- Ampliació dels perfils de dones ateses.
- Revisió dels objectius.



Estructura i organització

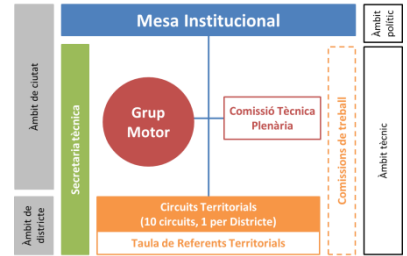


Circuit
Barcelona
contra la
Violència
Masclista



Mesa Institucional

Mesa Institucional



- Donar cobertura i impuls institucional al CVM-BCN, actuant com a instrument per promoure la implicació activa del conjunt dels agents
- Fer efectiu, a nivell interinstitucional, l'abordatge integral de la violència masclista i el desplegament organitzatiu del Circuit a la ciutat de Barcelona.
- Posar en el centre de l'agenda política el compromís de les institucions en la lluita vers la violència masclista.
- Aportar visibilitat sobre les accions i estratègies que es desenvolupen en el marc del CVM-BCN

Presidència: Alcalde/essa Ajuntament de Barcelona
Secretària:
- Gerència del Consorci Sanitari de Barcelona
- Regidoria de Feminismes i LGBTI de l'Ajuntament de Barcelona



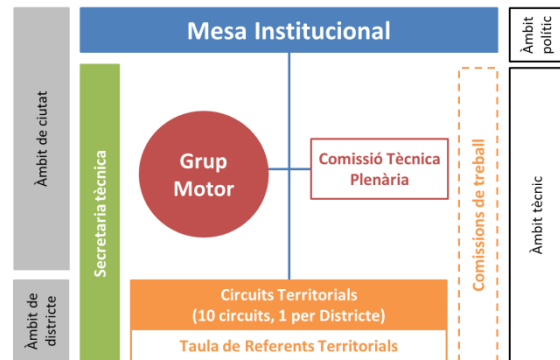
Circuit
Barcelona
contra la
Violència
Masclista

Grup motor



Circuit
Barcelona
contra la
Violència
Masclista

- Òrgan tècnic amb capacitat resolutiva i presa de decisions, format per membres de les institucions que formen part del CVM-BCN.
- Màxim òrgan de decisió tècnica del CVM-BCN.
- Actuar com engranatge entre la Mesa Institucional, la Comissió Tècnica Plenària i els Circuits Territorials.



El Grup Motor és coliderat per una direcció territorial del Consorci Sanitari de Barcelona i per la direcció del Departament d'Informació i Atenció a les Dones de l'Ajuntament de Barcelona



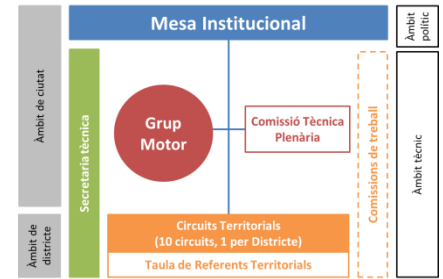
Circuit
Barcelona
contra la
Violència
Masclista

Secretaria tècnica

Secretaria Tècnica

- Donar suport a la planificació.
- Fer efectius l'execució i el seguiment de les accions que es despleguen en el marc del CVM-BCN.

El lideratge de la Secretaria Tècnica és compartit entre el Consorci Sanitari de Barcelona i l'Ajuntament de Barcelona.



Secretaria tècnica

Funcions

- Articular estratègies organitzatives amb els diferents òrgans del CVM-BCN
- Coordinar-se amb tots els actors i institucions que formen part del Circuit
- Fer el seguiment del pla de treball i objectius del CVM-BCN
- Interlocutor tècnic amb administracions en matèria de VM
- Seguiment tècnic de les accions acordades en els diferents òrgans del Circuit.
- Impulsar i coordinar, juntament amb les referents territorials, el funcionament dels CT
- Remetre al GM les informacions i peticions dels CT
- Planificar reunions de la Comissió tècnica plenària i del GM
- Donar suport al Grup Motor en la definició del pla de treball i dels objectius anuals i en el seu assoliment
- Acollir els nous membres que participin en els CT i al GM
- Impulsar i coordinar accions formatives
- Elaboració documents, informes i memòries
- Donar suport a les accions necessàries per difondre el Circuit

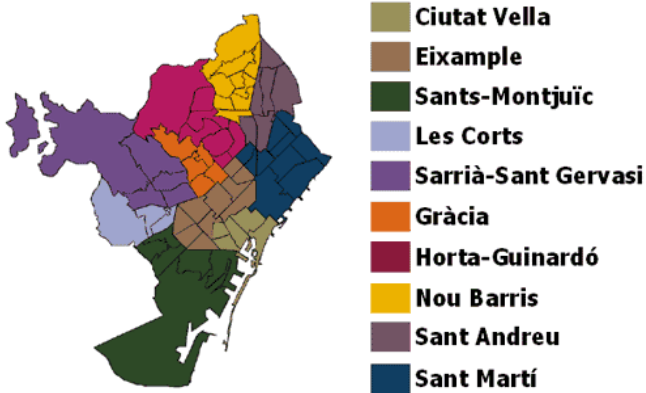
Composició:

- Una persona tècnica del Consorci Sanitari de Barcelona
- Una persona tècnica de l'Ajuntament de Barcelona



Circuits territorials

**Circuits Territorials
(10 circuits, 1 per Districte)**



Districtes	Població RCA 2020
Ciutat Vella	103.096
Eixample	268.861
Sants-Montjuïc	185.590
Les Corts	80.813
Sarrià-St. Gervasi	143.891
Gràcia	123.108
Horta-Guinardó	173.422
Nou Barris	209.071
Sant Andreu	151.103
Sant Martí	254.494
	1.693.449



Circuit
Barcelona
contra la
Violència
Masclista

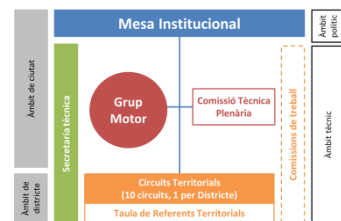
- Espais professionals tècnics de diàleg, discussió i coordinació i avaluació dels serveis que intervenen en l'àmbit de la violència masclista a nivell de districte.
- Tenen autonomia en la presa de decisions a nivell de districte dins el marc del CVM-BCN.
- Actualment n'hi ha un per cadascun dels 10 districtes de la ciutat de Barcelona.

Circuits territorials: Referents territorials

Les persones referents territorials del CVM-BCN: colideratge

- Impulsar i coordinar el Circuit territorial per donar compliment als seus objectius d'acord amb les directrius del grup motor
- Aportar visió específica del territori
- Proposar continguts i metodologies de treball per tal que les sessions de treball del CT siguin eficaces.
- Elaborar el pla de treball del Circuit territorial de districte segons els acords presos en el CT i en els altres òrgans del CVM_BCN
- Proposar i coordinar accions formatives adreçades a les persones referents de serveis del CT
- Elevar les necessitats i demandes del CT a la Secretaria tècnica
- Fer el seguiment de la participació de les persones referents de serveis i institucions als CT
- Participar activament en la Taula de referents territorials

Dues persones referents co-lideren el CT: una per part de l'Ajuntament i una de l'àmbit de Salut del territori.



Circuit
Barcelona
contra la
Violència
Masclista

Circuits Territorials (10 circuits, 1 per Districte)

Circuits territorials
Mínim 4 anuals

Composició:

- Una persona referent per cada un dels serveis implicats en la prevenció, detecció, atenció i recuperació o reparació de les violències masclistes del districte.
- Una o dues persones referents de les entitats especialitzades en violència masclista del districte.
- Les persones que formen part de la Secretaria Tècnica del CVM-BCN
- Altres persones expertes en el camp tècnic que acordi el Circuit Territorial



Circuit
Barcelona
contra la
Violència
Masclista



Funcions del circuit territorial

- Connectar de forma efectiva els diferents recursos del territori que treballen en l'abordatge de VM: Prevenció, detecció, atenció, recuperació o reparació .
- Facilitar la interconnexió i diàlegs dels professionals
- Detectar necessitats i situacions emergents en matèria de violències masclistes
- Programar: amb indicadors, assoliment del pla de treball
- Identificar disfuncions , problemes d'activació, i derivació dels recursos del circuit
- Generar estratègies de treball dins del CVM
- Elaborar eines i metodologia de treball per la millora del funcionament del CVM
- Oferir formació a partir de necessitats
- Utilitzar metodologia de treball de casos
- Constituir grups de treball específics sobre temes d'interès

Accions circuit territorial 2020

- ✓ Incorporació entitats als circuits territorials
- ✓ Presentació serveis (UTHE, SAH.....)
- ✓ Presentació de casos
- ✓ Presentació conclusions Gabinet de Crisi del cas de femicidi
- ✓ **Compartir experiències en la nova situació, casuística i revisió de la documentació enviada per COVID-19. Revisió de la situació de Serveis per Covid-19 i previsions futures. Disfuncions i/o bones pràctiques detectades.**
- ✓ Realització i participació de Jornades
- ✓ Formacions: (Parlem de violències sexuals formació per *Dotar de coneixements als professionals que fan atenció directe en detecció de micromasclismes*)
- ✓ Elaboració de la Guia interna dels serveis que formen part del circuit del districte
- ✓ Grups de treball a nivell de districte



Les persones referents dels serveis o centres que participen als Circuits Territorials

Funcions

- Participar proactivament en les sessions de treball del Circuit Territorial.
- Traslladar i fer la devolució al seu servei, organisme o institució dels temes tractats i els acords presos dins del Circuit Territorial.
- Identificar els problemes, disfuncions i necessitats del servei respecte al Circuit i viceversa.
- Participar en les subcomissions de treball que s'organitzin en el marc del Circuit Territorial o des d'altres òrgans del CVM-BCN
- Impulsar la utilització d'eines i protocols del circuit al propi servei



Taula de referents territorials

Taula de Referents Territorials

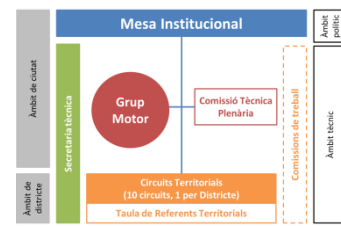
On fem efectiva la coordinació entre la Secretària Tècnica del CVM-BCN i les dues referents de cada CT:

- ✓ Compartir experiències i bones pràctiques portades a terme en els Circuits Territorials
- ✓ Fer propostes per elevar-les a la Comissió Tècnica Plenària
- ✓ Compartir experiències i bones pràctiques portades a terme en els CT
- ✓ Traslladar les informacions i propostes al Grup Motor i viceversa
- ✓ Proposar accions formatives per incorporar al pla anual

Composició:

- Referents de Circuits territorials
- Secretaria tècnica

Taula referents territorials
1 bimensual des de 2017

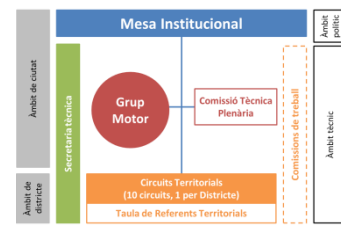


Circuit
Barcelona
contra la
Violència
Masclista

Comissió Tècnica Plenària

**Comissió Tècnica
Plenària**

Comissió tècnica
plenària
2 anuals des de 2017



- Comunicar estratègies i línies actuació del GM i compartir i visibilitzar experiències desenvolupades en l'àmbit de ciutat o districte
- Acció formativa adreçada a tot el col·lectiu de professionals que formen part del CVM-BCN



Circuit
Barcelona
contra la
Violència
Masclista

Grups de treball

En funció de les necessitats

Comissions de treball

- Espais per treballar qüestions específiques i per a la producció d'eines, guies i procediments de treball del CVM-BCN.
- Creades a proposta de qualsevol dels òrgans o espais de treball del CVM-BCN.
- Formades per membres dels serveis, institucions o associacions que participen a qualsevol espai de treball o òrgan del CVM-BCN i professionals expertes dels serveis pertinents, membres o no del CVM-BCN.

A Ciutat Vella s'ha fet proposta de 2 comissions de treball:

- Per situacions de dones en **consum** actiu que pateixen violència masclista
- Acompanyament a les dones al procés de sortida de la situació de VM

*Actualment aquestes comissions no han començat.





Formació

- **Atenció a les violències masclistes** *Curs on-line (Cursum21)*

Objectiu: Adquirir coneixements i dotar els i les professionals d'eines per detectar, atendre i acompanyar situacions de violència masclista en el marc de l'atenció directa

Adreçat a: professionals de l'àmbit de la salut: metges i metgesses, infermeres, llevadores, treballadores socials i psicòlogues, interessades a millorar les seves habilitats en l'atenció en les situacions de violència masclista.

- Estratègies per a la prevenció de l'abordatge de la mutilació genital femenina:
formació de professionals i creació taula de prevenció a Drassanes
- Continuar realitzant activitats de **formació** permanent adreçada als i les professionals.



Formació del circuit de Ciutat Vella

El circuit de Ciutat Vella ofereix formació a tots els seus integrants. Anteriorment en temes de:

- Dones i consum
- Violència i diversitat funcional
- Violència en l'adolescència

A l'últim trimestre del 2021 **prevista** formació en Violència infants i adolescents a l'entorn familiar.





Circuit
Barcelona
contra la
Violència
Masclista

INSTITUCIONS I RECURSOS IMPLICATS

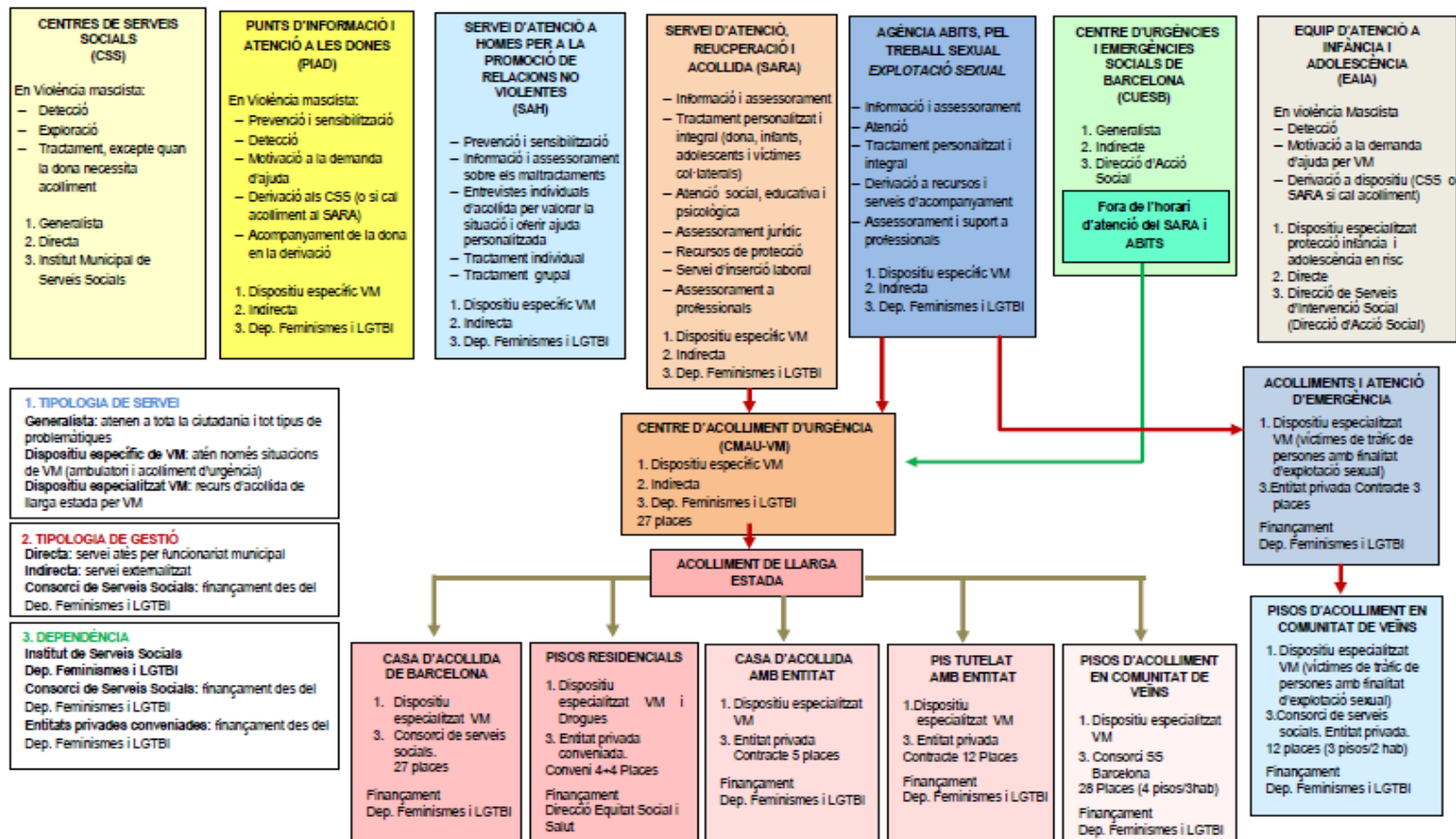
Institució	Organisme/ àrea/ departament	Tipologia de servei
Ajuntament de Barcelona	Regidoria de Cicle de Vida, Feminismes i LGTBI	PIAD
		SAH
		SAS (ABITS)
		SARA
		CMAU-VM
	Institut Municipal de Serveis Socials de Barcelona	CSS
Àrea de Drets Socials	EAIA	
	CUESB	
Direcció de serveis de prevenció	Guàrdia Urbana	
Direcció de Serveis a les persones i territoris	Tècnics/ques de Dona	
Consortis (Ajuntament de Barcelona i Generalitat de Catalunya)	Consorti Sanitari de Barcelona ¹	Hospitals
		CAP
		CUAP
		CSMA/CSMU
		CAS
		ASSIR
		SEM
Consorti de Serveis Socials de Barcelona	Pisos pont	Pisos per a treballadores sexuals
		Casa d'acollida
Consorti d'Educació de Barcelona	EAP	
Generalitat de Catalunya	Institut Català de les Dones	Oficina de FICD
		Telèfon 900
	Departament de Justícia	GAJD
	SOJ	
Departament d'Interior	Cos dels Mossos d'Esquadra - GAV	
Govern espanyol	Delegació del Govern a Catalunya	Unidad de coordinación contra la violencia sobre la mujer

Font: Consorti Sanitari de Barcelona (2017).

Avaluació del Circuit Barcelona contra la
violència masclista. Document de resultats i
línies de millora. Barcelona: Ajuntament de
Barcelona.



SERVEIS SOCIALS PÚBLICS QUE INTERVENEN EN SITUACIONS DE VIOLÈNCIA MASCLISTA A LA CIUTAT DE BARCELONA



CIRCUIT BARCELONA CONTRA LA VIOLÈNCIA VERS LES DONES *Coordinació interinstitucional*



Circuit
Barcelona
contra la
Violència
Masclista



Circuit
Barcelona
contra la
Violència
Masclista

Circuit en som totes i tots!

Moltes gràcies!

Circuit Barcelona (circuitbcnvm@gmail.com)