

Consell de salut Districte de Ciutat Vella

15 de novembre de 2021

B
B C
B N



Ordre del dia

1. Accessibilitat a l'atenció primària
2. Vacunació contra la Covid-19
3. Soroll i salut



01

Accessibilitat a l'atenció primària

N

B

C

Consell de Salut Districte Ciutat Vella



Barcelona, 15 de novembre de 2021

Índex

- 1. Programació de visites: web programació per motius**
- 2. Accessibilitat a l'Atenció Primària del districte**
- 3. Campanya de vacunació de la grip**
- 4. Altres temes d'interès**

1. Programació de visites: web programació per motius

A finals d'octubre s'ha posat en marxa la web Programació per motius, una eina que permet que qualsevol **ciutadà pugui detallar el motiu de la seva consulta** per poder **adaptar el tràmit i la gestió de la visita** a les necessitats de cada persona.

L'eina és una via més de tots els canals que Salut posa a disposició de la ciutadania per comunicar-se amb el sistema sanitari. Es pot **accedir des de:**

- **La Meva Salut** <https://lamevasalut.gencat.cat/>
- **L'enllaç** <https://citasalut.gencat.cat/PPM/Access/Login>



Impulsar la millora de l'accessibilitat



Contribuir a la recuperació, prioritització diagnòstica i seguiment de crònics

The screenshot shows the 'La Meva Salut' web interface. At the top, there is a navigation bar with a hamburger menu and a user profile icon. Below the navigation bar is a row of icons for various services: Inici, Dades personals, Informes i resultats, Medicació, Consulta online, Agenda, Voluntats i donacions, and Cita prèvia i altres. The main content area is titled 'Cita prèvia i altres serveis' and includes a sub-header 'Accedeix als serveis de salut digital que els diversos proveïdors del Sistema de Salut de Catalunya t'ofereixen a través de La Meva Salut.' Below this, there is a section for 'Serveis activats:' with a card for 'Programació de visites al CAP' and the text 'Programar visites d'atenció primària'. To the right, there is a large box for 'Cites i consultes d'atenció primària' with the text 'Accedeix amb el codi d'identificació personal (CIP)' and a text input field containing 'EX. TASA 1 032101 00 2'. Below the input field is a blue 'Accedir' button. At the bottom of the box, there is a link 'On trobar el meu CIP' and a note 'Encara no tens la teva Targeta Sanitària Individual (TSI)?' with a link 'Obtenir la TSI'.

1. Programació de visites: web programació per motius

Motius destacats són dinàmics i poden anar variant segons les necessitats i el calendari estacional

Llistat de motius prioritzats: cada motiu genera una cita, consulta o gestió amb un perfil professional concret

Demandar consulta o cita amb el professional sanitari assignat (metge/essa de família o infermer/a) si no s'ha trobat el motiu

Cites, consultes i gestions

Selecciona l'opció que més s'adeqüi a les teves necessitats:

[Veure les teves cites](#)

Destacats



Motius

Cites i consultes

Selecciona una de les següents opcions:

- Dubtes sobre tractament o medicació >
- Esperant el resultat d'una prova sol·licitada des del CAP >
- Seguiment d'un problema de salut crònic >
- Vacunació >
- Cura d'una ferida o nafra >
- Administració de medicació injectable >
- Consulta per tràmits administratius o informació >
- Per altres motius, explica'ns breument què necessites >
Et donarem resposta en 24-48 h.
En cas d'emergència, truca al 061 o al 112.

Baixa laboral

Selecciona una de les següents opcions:

- Sol·licitud de la baixa >
- Renovació de la baixa >
- Sol·licitud de l'alta >

Pla de medicació

Selecciona una de les següents opcions:

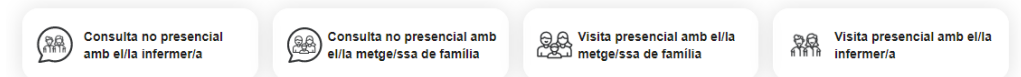
- Renovació del pla de medicació >
- Còpia del pla de medicació >

Altres motius i gestions

Selecciona una de les següents opcions:

- Cita amb la llevadora >
- Consulta d'atenció sexual i reproductiva >

Si no trobes el teu motiu, selecciona "cita amb el teu professional sanitari".

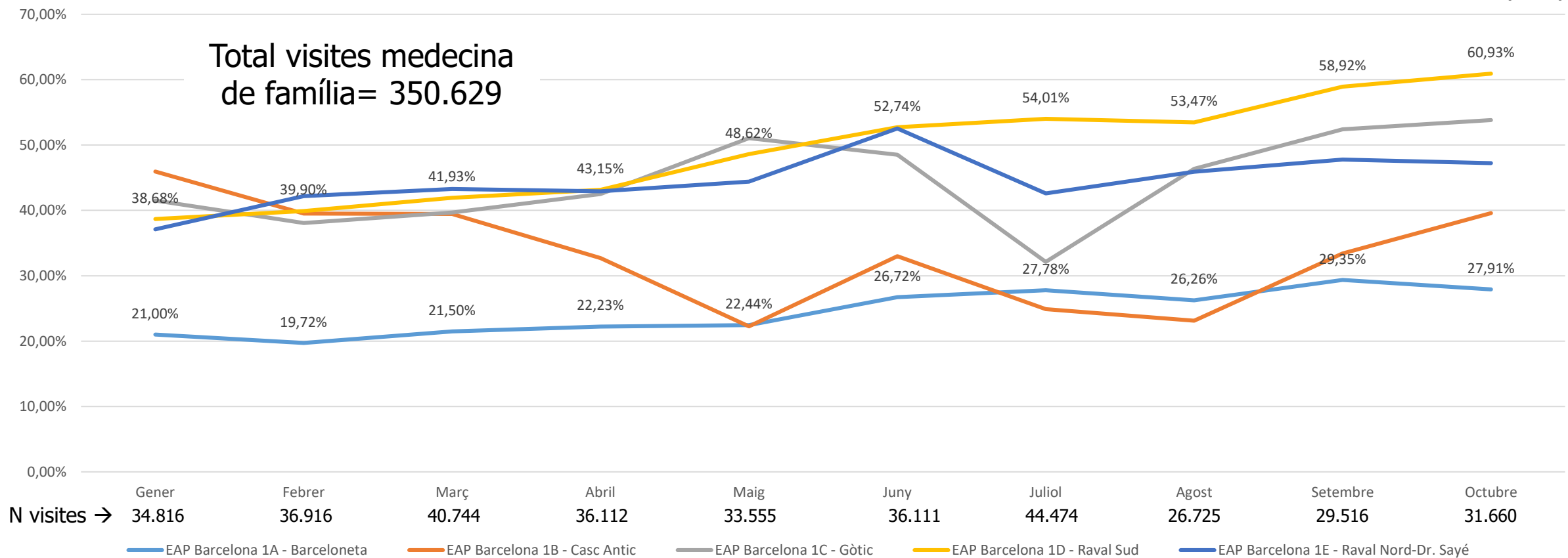


2. Accessibilitat a l'Atenció Primària del districte

Evolució de la presencialitat durant el 2021 (% respecte el total de visites):

Medicina de família

Font: CMBD (2021)

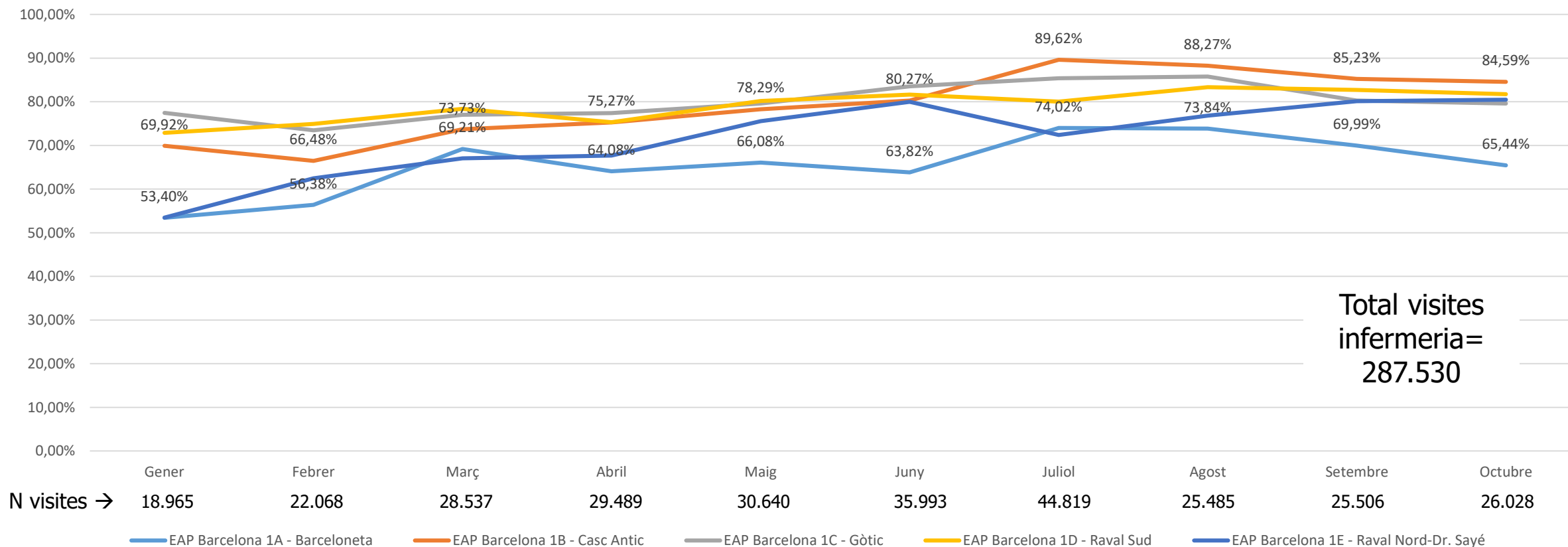


2. Accessibilitat a l'Atenció Primària del districte

Evolució de la presencialitat durant el 2021 (% respecte el total de visites):

Infermeria

Font: CMBD (2021)



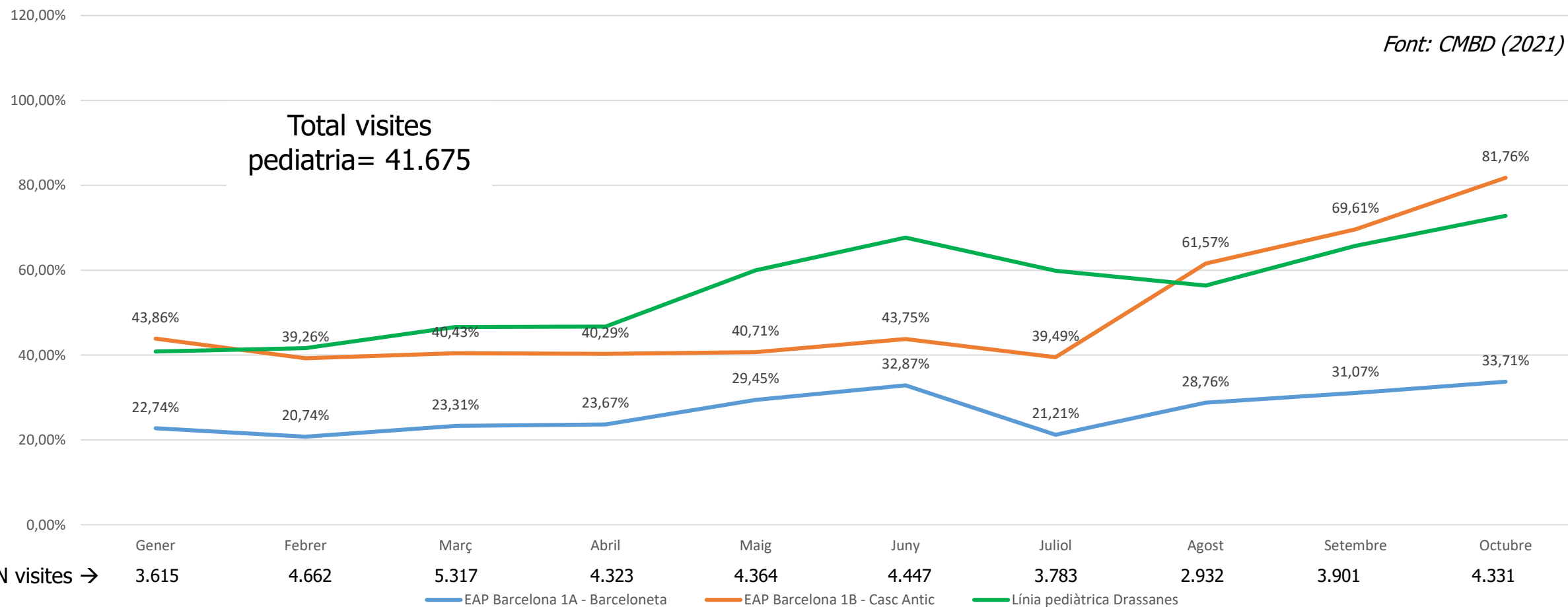
N visites →

Període	Gener	Febrer	Març	Abril	Maig	Juny	Juliol	Agost	Setembre	Octubre
N visites	18.965	22.068	28.537	29.489	30.640	35.993	44.819	25.485	25.506	26.028

— EAP Barcelona 1A - Barceloneta — EAP Barcelona 1B - Casc Antic — EAP Barcelona 1C - Gòtic — EAP Barcelona 1D - Raval Sud — EAP Barcelona 1E - Raval Nord-Dr. Sayé

2. Accessibilitat a l'Atenció Primària del districte

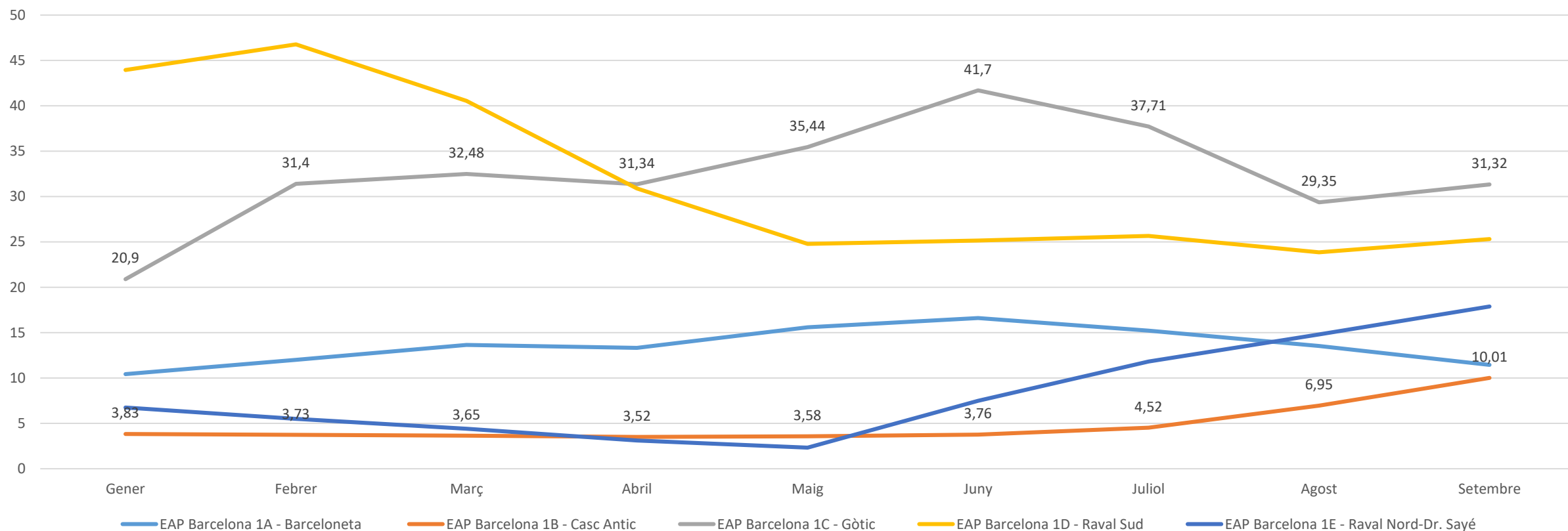
Evolució de la presencialitat durant el 2021 (% respecte el total de visites):



2. Accessibilitat a l'Atenció Primària del districte

Accessibilitat a visites presencials en 5 dies (% de persones que tindrien visita en 5 dies amb el seu professional assignat des del dia que la demanen):

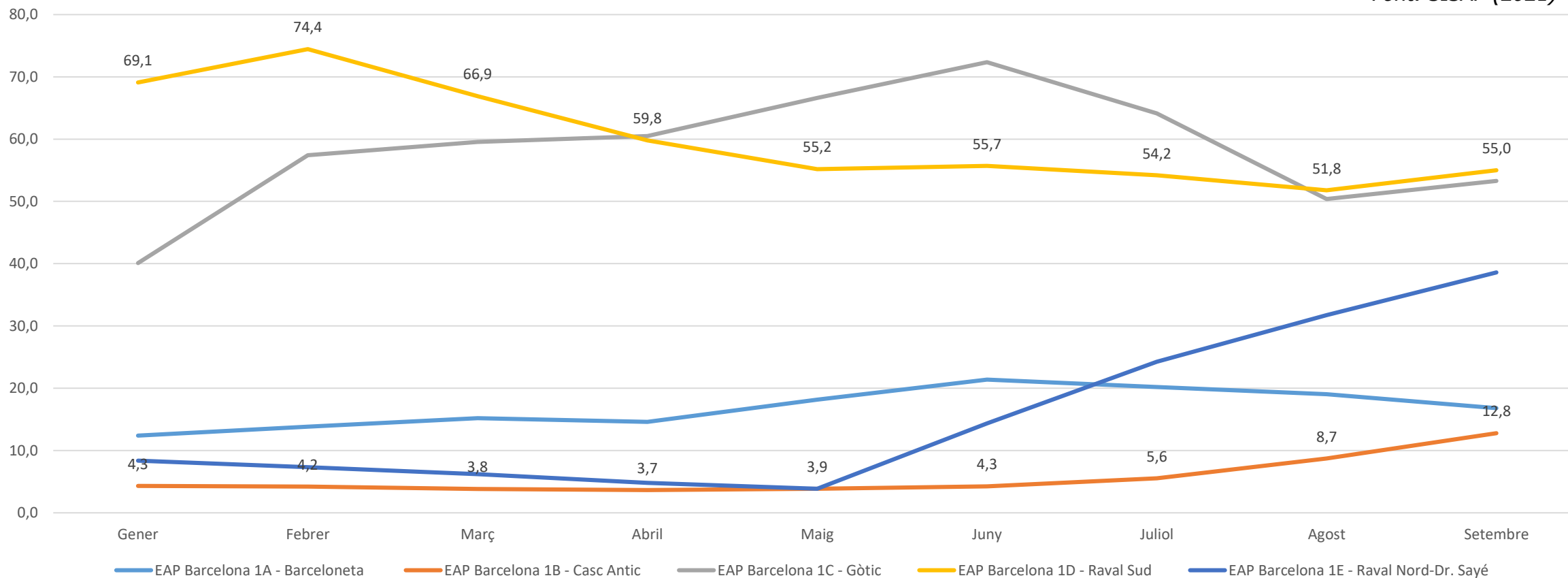
Font: SISAP (2021)



2. Accessibilitat a l'Atenció Primària del districte

Accessibilitat a visites presencials en 10 dies (% de persones que tindrien visita en 10 dies amb el seu professional assignat des del dia que la demanen):

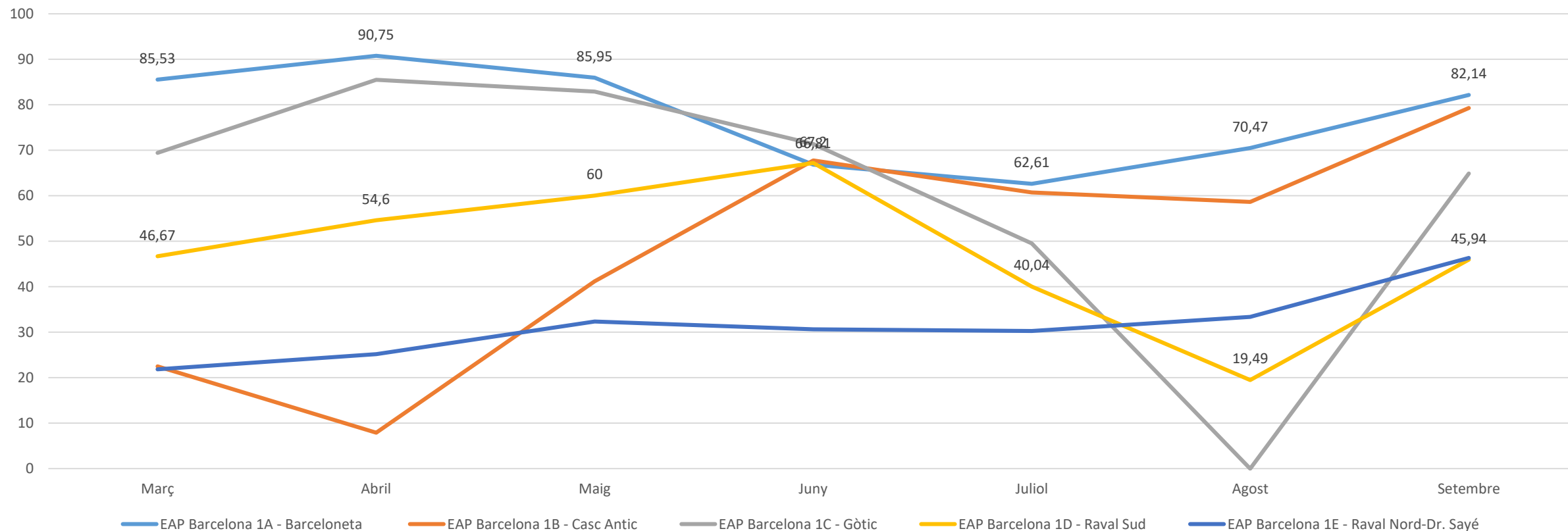
Font: SISAP (2021)



2. Accessibilitat a l'Atenció Primària del districte

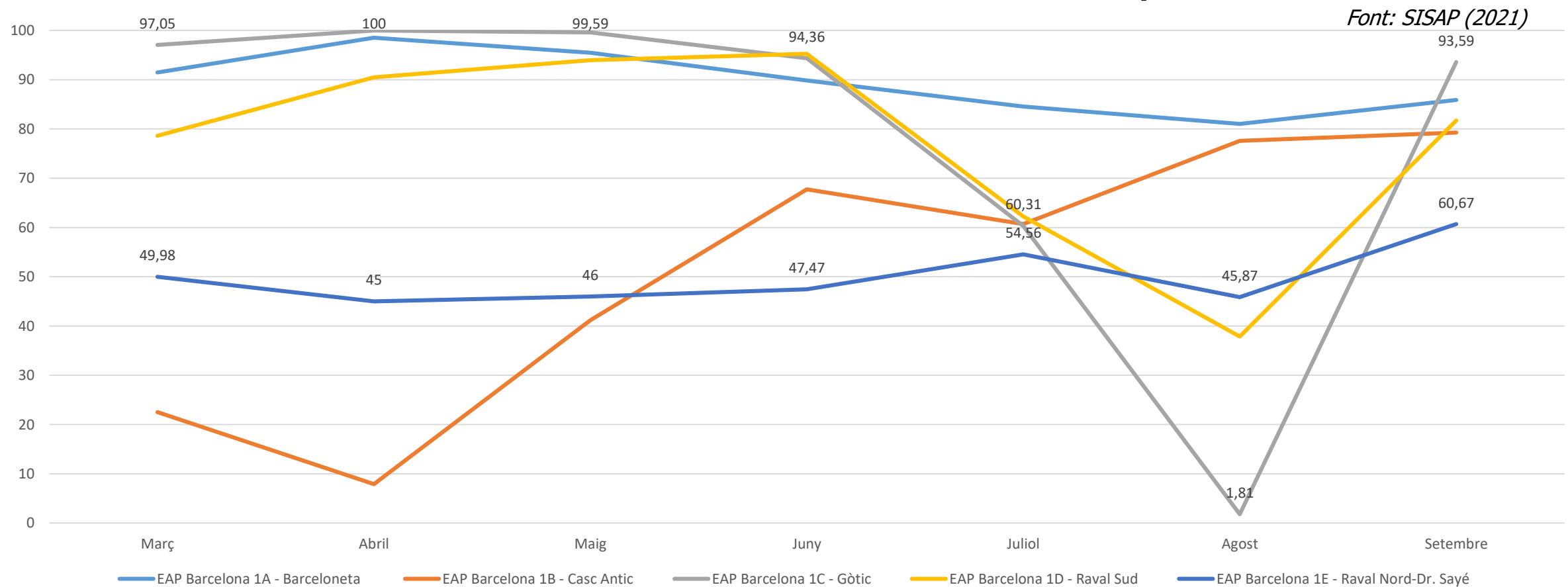
Accessibilitat a visites telefòniques en 5 dies (% de persones que tindrien visita telefònica en 5 dies amb el seu professional assignat des del dia que la demanen):

Font: SISAP (2021)



2. Accessibilitat a l'Atenció Primària del districte

Accessibilitat a visites telefòniques en 10 dies (% de persones que tindrien visita telefònica en 10 dies amb el seu professional assignat des del dia que la demanen):



3. Campanya de vacunació de la grip

AQUEST HIVERN
NO T'ARRISQUIS,
VACUNA'T ARA
CONTRA LA GRIP



Si tens **60 anys o més**, si pateixes una **malaltia crònica**, si estàs **embarassada** o si ets **professional de la salut**.

Totes les persones que formin part dels col·lectius de risc poden **demanar cita a través de:**

- **Web de programació de visites** <https://citasalut.gencat.cat>
- **La Meva Salut**, a l'apartat "Cita" <https://lamevasalut.gencat.cat/>
- **Contactar directament amb el centre** d'atenció primària
- Les persones de **70 anys o més rebran directament un SMS** amb la cita

On s'està
vacunant de la
grip al
districte?

Barri	Centre d'Atenció Primària	On s'està vacunant de la grip?
La Barceloneta	CAP Barceloneta	Mòdul annex CAP Barceloneta
Sant Pere, Santa Caterina i la Ribera	CAP Casc Antic	CAP Casc Antic
el Barri Gòtic	CAP Gòtic	CAP Gòtic (a l'Espai A Prop)
el Raval	CAP Drassanes	CAP Drassanes
	CAP Raval Nord-Dr. Sayé	Mòdul annex CAP Raval Nord-Dr. Sayé

4. Altres temes d'interès

4.1. Acreditacions a La Meva Salut

Un **espai personal de salut digital** que permet a la ciutadania relacionar-se de manera no presencial amb el Sistema de Salut de Catalunya:

- **Consulta d'informes** clínics, diagnòstics i resultats d'anàlisis clíniques i proves.
- Accedir al **Pla de medicació** vigent per anar directament a la farmàcia.
- **Demandar visita** d'atenció primària.
- Accedir a diversos serveis d'atenció no presencial com l'**eConsulta**.



gencat

A La Meva Salut s'hi pot accedir **des del web i també descarregant-se l'app.**

Unitat Proveïdora Assistència Bàsica Assignada	Població acreditada segons població assignada	Usuaris acreditats en MAC (acumulat)	Població assegurada i assignada a equips d'atenció primària (mensual)_mes
EAP Barcelona 1A - Barceloneta	60,19%	9.622	15.987
EAP Barcelona 1B - Casc Antic	57,13%	14.239	24.926
EAP Barcelona 1C - Gòtic	58,94%	9.789	16.609
EAP Barcelona 1D - Raval Sud	37,35%	12.045	32.253
EAP Barcelona 1E - Raval Nord-Dr. Sayé	50,62%	10.932	21.598

Font: SIIS (octubre de 2021)

4. Altres temes d'interès

4.2. Els CUAP

Els CUAP són centres d'urgències d'atenció primària **oberts les 24h els 365 dies** de l'any.

Atenen urgències de baixa i mitjana complexitat i ajuden a descol·lapsar les urgències dels hospitals.

Quin CUAP presta servei a la població del districte de Ciutat Vella?



El servei d'urgències del **CUAP Peracamps** atén les urgències de Ciutat Vella que no precisen ser intervingudes, i es coordina amb l'Hospital del Mar pel trasllat dels pacients que ho precisen.



Moltes gràcies

/Salut



CSB Consorci Sanitari de Barcelona
Ens públic de la Generalitat de Catalunya
i l'Ajuntament de Barcelona





02

Vacunació contra la Covid-19

N

B

C

Coronavirus SARS-CoV-2

Cobertures vacunals contra la COVID-19 a Barcelona i al districte de Ciutat Vella

Carme Borrell
15 de novembre de 2021



Novetats	Publicacions	Fonts oficials
<p>No t'has vacunat contra la COVID-19? Participa a l'enquesta de l'ASPB</p>		
<p>Avança la vacunació amb punts mòbils als barris</p>		
<p>Jornada de vacunació COVID-19 sense cita al Raval</p>		
<p>Punts de suport a la vacunació COVID-19</p>		
<p>Veure més</p>		

Preguntes i respostes sobre la COVID-19
Informació en tres idiomes

COVID-19 / Epidemiologia

Com afecta la COVID-19 a la població de Barcelona?
Web amb gràfics interactius

COVID-19 / La Salut en xifres

Salut ambiental i COVID-19

COVID-19 / Salut ambiental

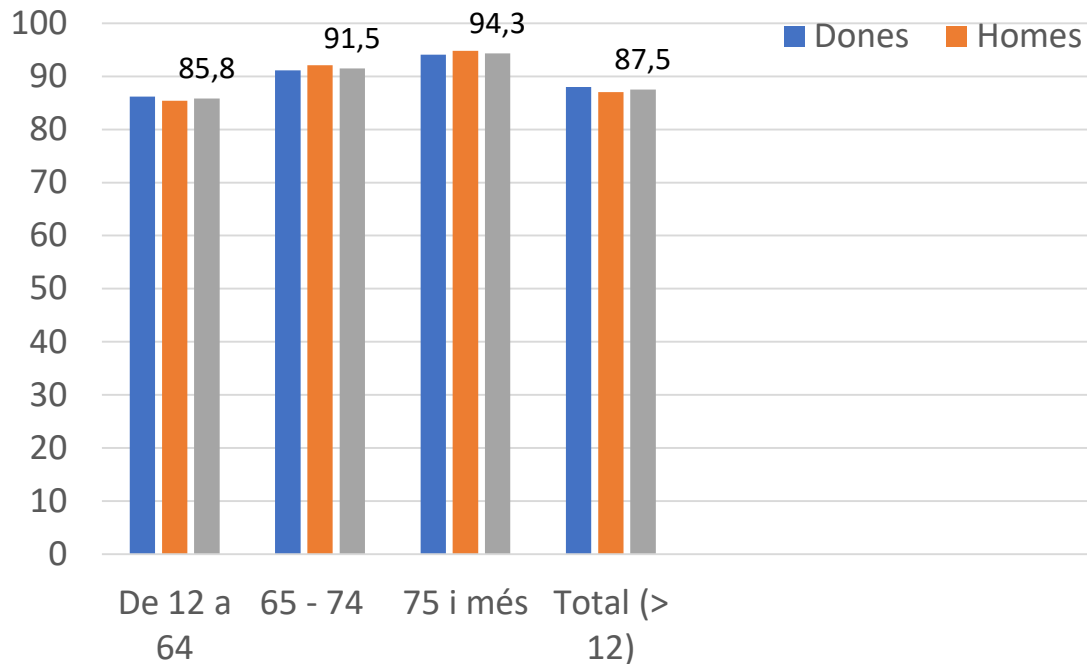
Escola i COVID-19

COVID-19 / Promoció de la salut

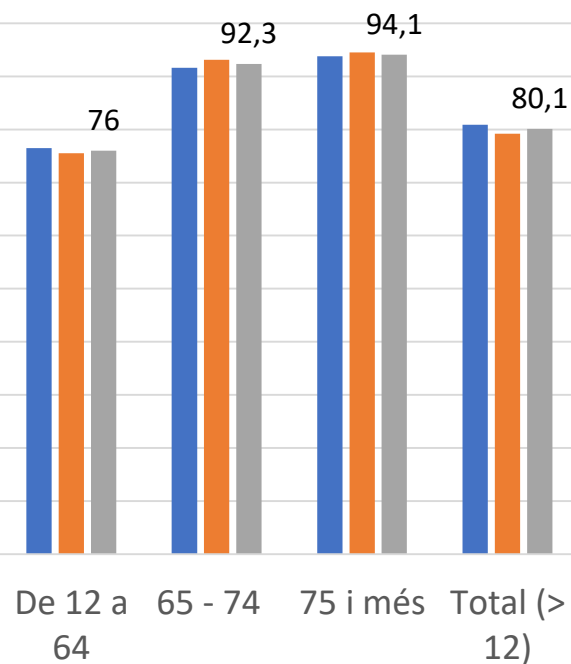
Cobertura vacunació front al COVID-19

Barcelona, majors de 12 anys

1a dosi



Vacunació completa*

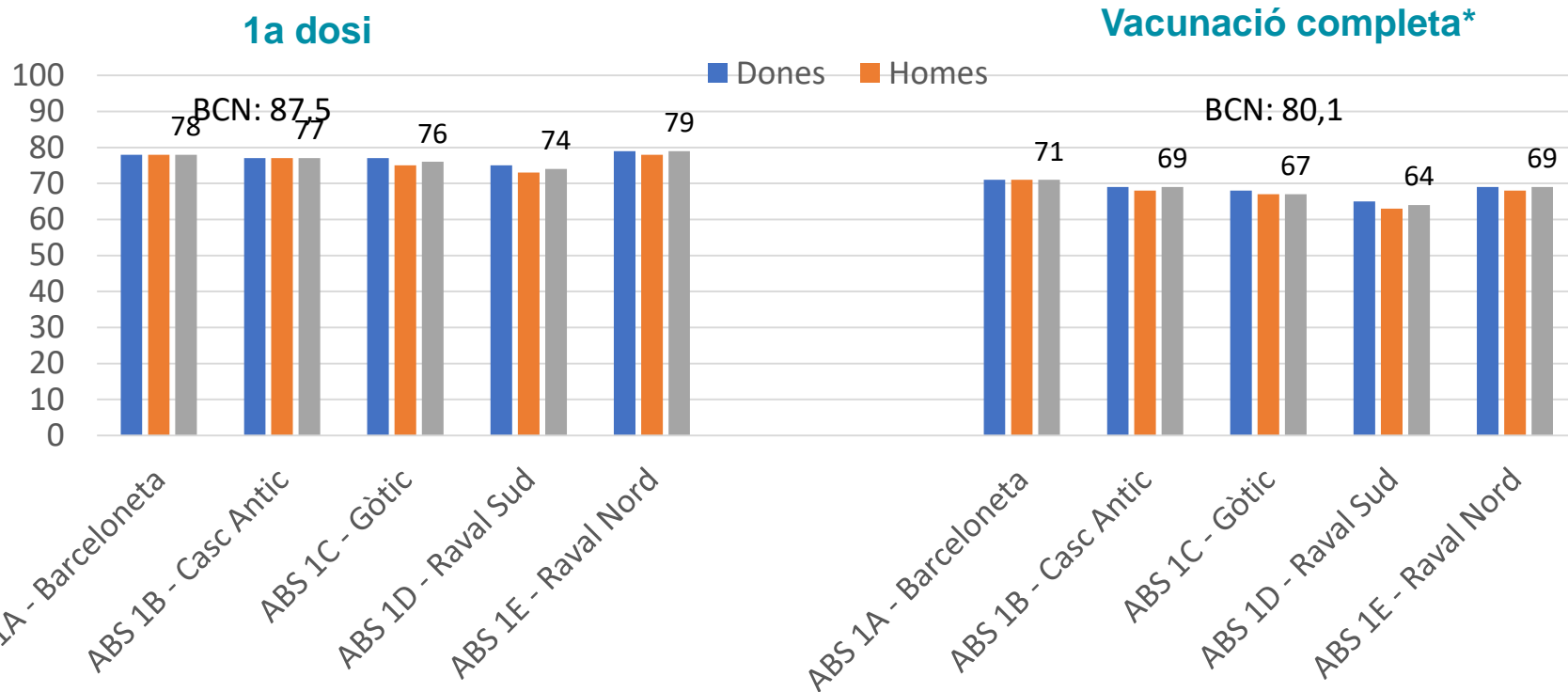


Font: Portal de transparència de la Generalitat de Catalunya. 9 de novembre del 2021

* No inclou terceres dosis en majors de 70 anys, iniciades a finals d'octubre.

Cobertura vacunació front al COVID-19

ABS del districte de Ciutat Vella, majors de 12 anys



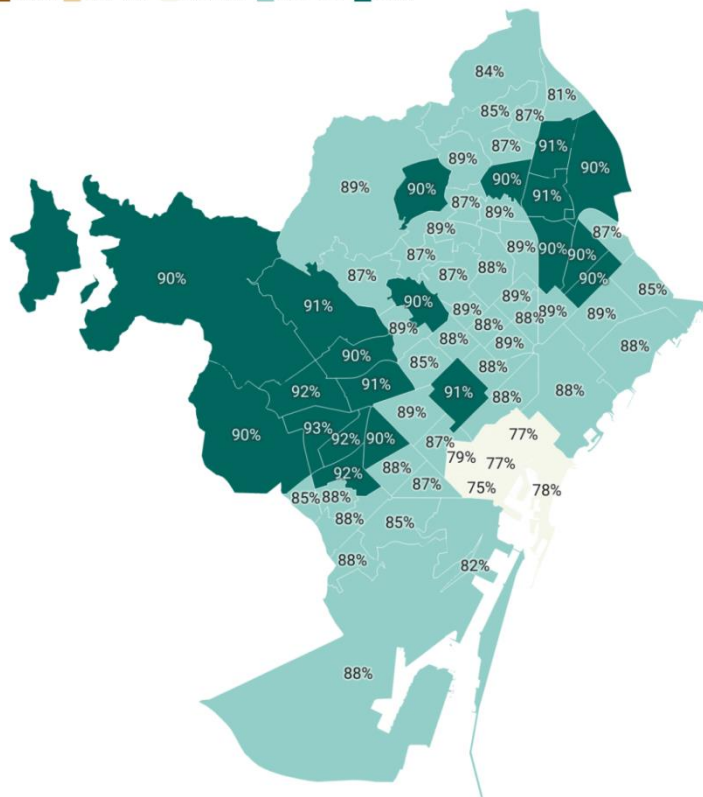
Font: Portal de transparència de la Generalitat de Catalunya. 2 de novembre del 2021

* No inclou terceres dosis en majors de 70 anys, iniciades a finals d'octubre.

Cobertura vacunal de primera dosi contra el SARS-CoV-2 en dones de 12 o més anys a Barcelona, per ABS

Percentatge primera dosi

■ < 60% ■ 60%-70% ■ 70%-80% ■ 80%-90% ■ ≥ 90%

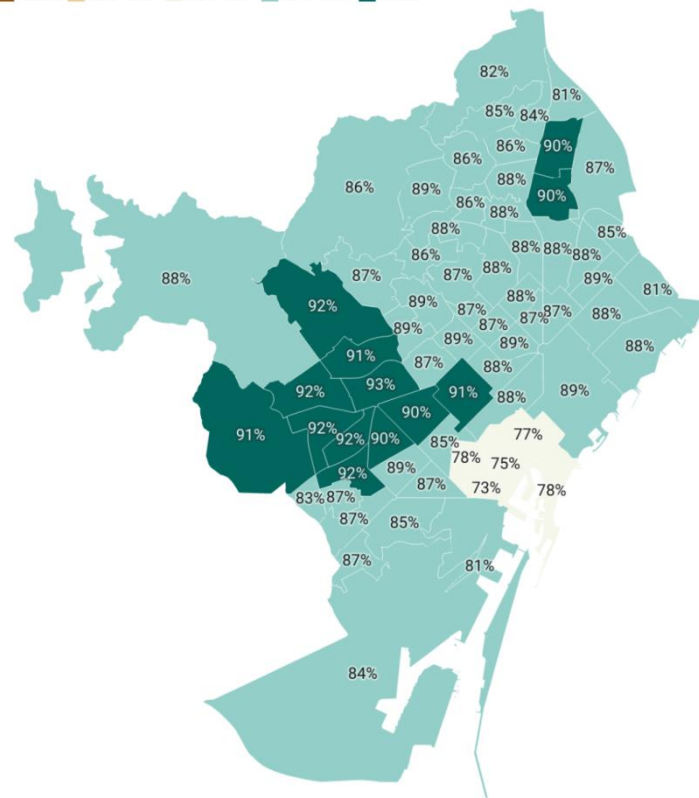


Mapa: ASPB - 9 de novembre del 2021 • Font: Portal de dades obertes de la Generalitat de Catalunya • Creat amb Datawrapper

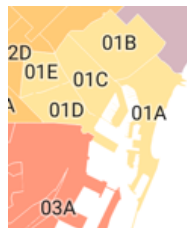
Cobertura vacunal de primera dosi contra el SARS-CoV-2 en homes de 12 o més anys a Barcelona, per ABS

Percentatge primera dosi

■ < 60% ■ 60%-70% ■ 70%-80% ■ 80%-90% ■ ≥ 90%



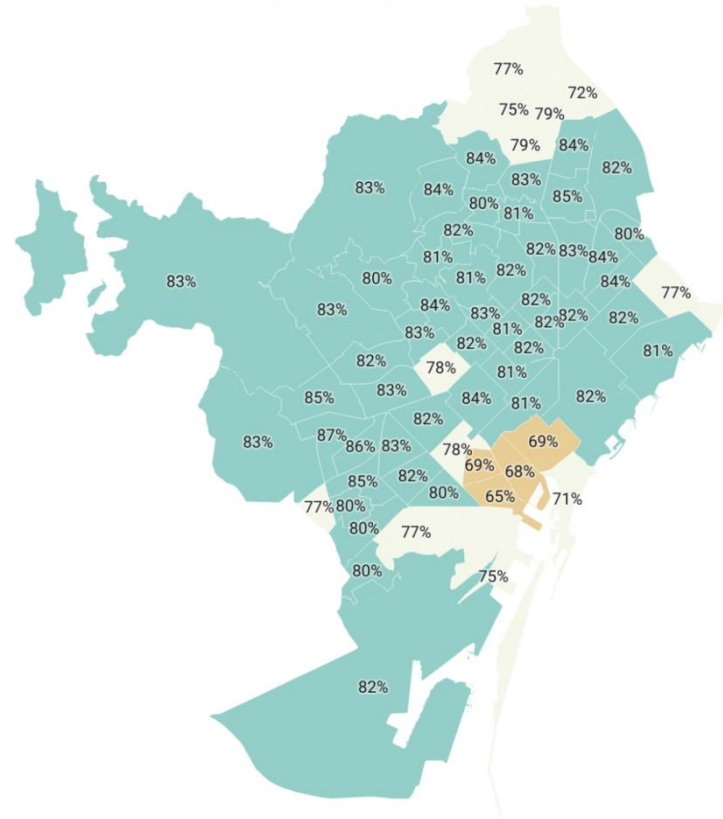
Mapa: ASPB - 9 de novembre del 2021 • Font: Portal de dades obertes de la Generalitat de Catalunya • Creat amb Datawrapper



Cobertura vacunal de pauta completa contra el SARS-CoV-2 en dones de 12 o més anys a Barcelona, per ABS

Percentatge pauta completa

■ < 60% ■ 60%-70% ■ 70%-80% ■ 80%-90% ■ ≥ 90%

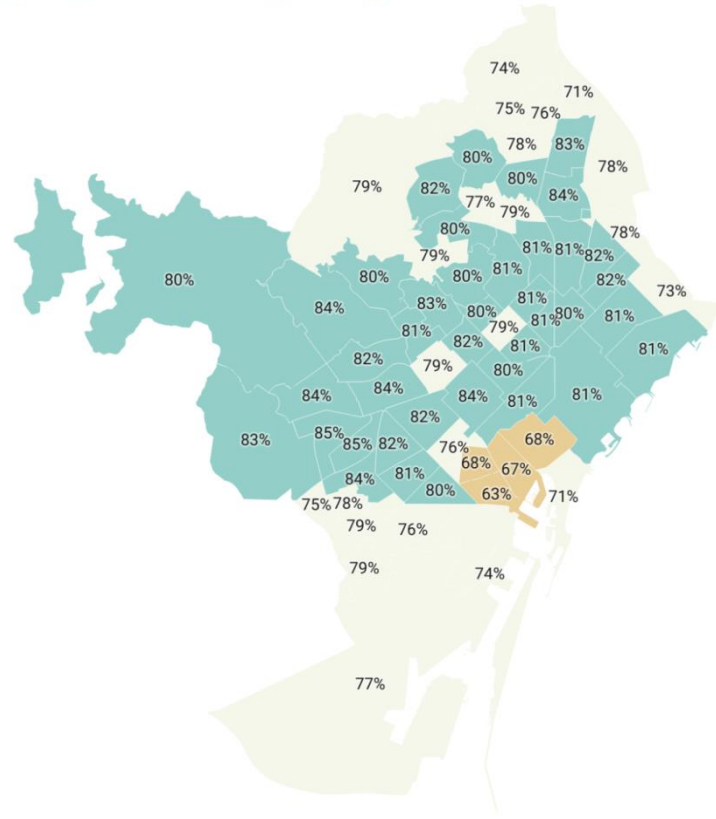


Mapa: ASPB - 9 de novembre del 2021 · Font: Portal de dades obertes de la Generalitat de Catalunya · Creat amb Datawrapper

Cobertura vacunal de pauta completa contra el SARS-CoV-2 en homes de 12 o més anys a Barcelona, per ABS

Percentatge pauta completa

■ < 60% ■ 60%-70% ■ 70%-80% ■ 80%-90% ■ ≥ 90%



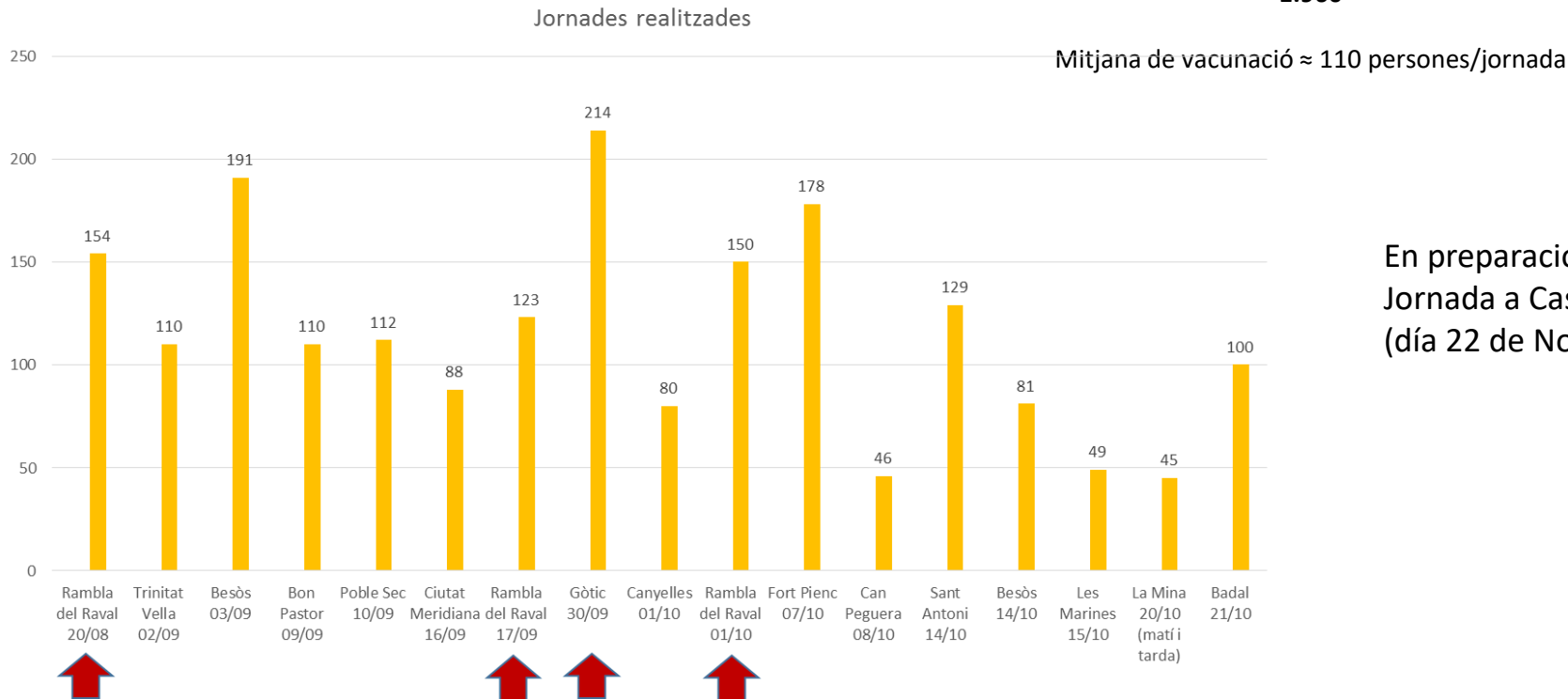
Mapa: ASPB - 9 de novembre del 2021 · Font: Portal de dades obertes de la Generalitat de Catalunya · Creat amb Datawrapper

Jornades de vacunació comunitària a Barcelona Ciutat

Dades finals: 20 d'agost al 21 d'octubre

TOTAL JORNADES REALITZADES: 18

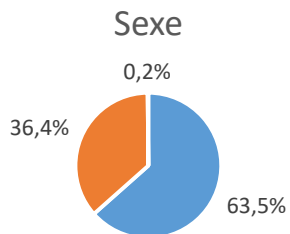
TOTAL ACUMULAT PERSONES VACUNADES:
1.960



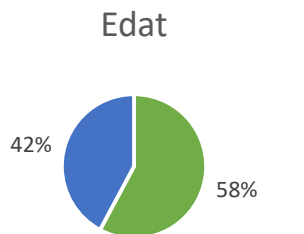
En preparació:
Jornada a Casc Antic
(día 22 de Novembre)

Jornades de vacunació comunitària a Barcelona Ciutat

Dades finals: 20 d'agost al 21 d'octubre

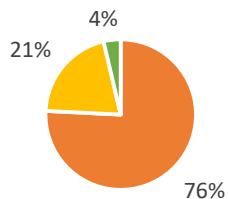


■ Home ■ Dona ■ Altres



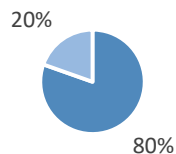
■ 18 a 39 anys ■ 40 o més anys

Lloc de residència

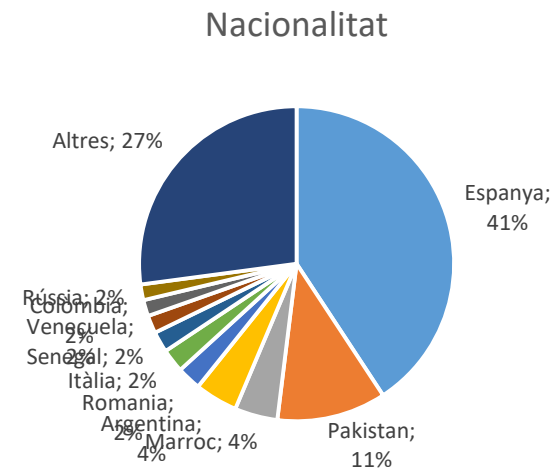


■ Barcelona ■ Resta de Catalunya ■ Altres

Targeta sanitària catalana



■ Sí ■ No





Novetats



Alimentació saludable, segura i sostenible a l'ASPB

14-10-2021
VIURE AMB SALUT

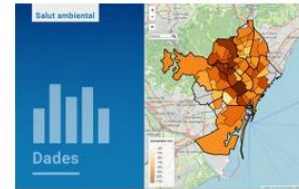
Enguany Barcelona és la Capital Mundial de l'Alimentació Sostenible i, en aquest context, l'Agència de [...]



Nou web de l'ASPB amb informació sobre malalties transmissibles

11-10-2021
EPIDEMIOLOGIA

L'Agència de Salut Pública de Barcelona (ASPB) ha publicat un nou web divulgatiu amb informació [...]



Temperatura i mortalitat, nova web interactiva de l'ASPB

11-10-2021
SALUT AMBIENTAL

L'Agència de Salut Pública de Barcelona (ASPB) ha desenvolupat un nou web interactiu que permet [...]



Coronavirus SARS-CoV-2

Web COVID de l'ASPB

COVID-19

No t'has vacunat contra la COVID-19? Participa a l'enquesta de l'ASPB



Novetats	Publicacions	Fonts oficials
No t'has vacunat contra la COVID-19? Participa a l'enquesta de l'ASPB		
Avança la vacunació amb punts mòbils als barris		
Jornada de vacunació COVID-19 sense cita al Raval		
Punts de suport a la vacunació COVID-19		
Veure més		

Preguntes i respostes sobre la COVID-19
Informació en tres idiomes



COVID-19 / Epidemiologia

Com afecta la COVID-19 a la població de Barcelona?
Web amb gràfics interactius



COVID-19 / La salut en xifres

Salut ambiental i COVID-19



COVID-19 / Salut ambiental

Escola i COVID-19



COVID-19 / Promoció de la salut

Proves de detecció de la COVID-19
Preguntes i respostes



COVID-19 / Laboratori

Salut comunitària i COVID-19



COVID-19 / Promoció de la salut

Mesures de seguretat alimentària en relació a la COVID-19



COVID-19 / Seguretat alimentària

Temes laborals relacionats amb la COVID-19



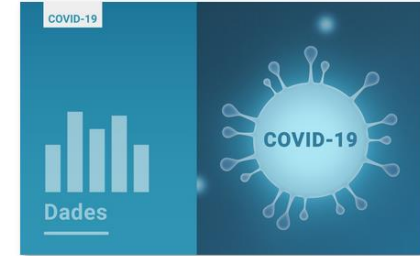
COVID-19 / Salut i Treball

Dades COVID: web COVID19aldiaBCN

<https://webs.aspb.cat/covid19aldiaabcn/>

Informe de vigilància de la COVID-19 a Barcelona (18/10/21)

Com afecta la COVID-19 a la població de Barcelona?



Objectiu

L'Agència de Salut Pública de Barcelona (ASPB) realitza un informe periòdic, d'acord amb l'evolució i distribució dels principals indicadors de vigilància de la COVID-19. L'informe s'elabora a partir de dades pròpies i d'altres, provinents del Departament de Salut de la Generalitat de Catalunya i del Consorci Sanitari de Barcelona. Inclou una valoració dels resultats principals i les conclusions que se'n deriven.

Per a més informació sobre l'evolució epidemiològica de la COVID-19 a Barcelona consulteu el web [#COVID19aldiaBCN](https://webs.aspb.cat/covid19aldiaabcn/) de l'ASPB

Resultats principals

Vacunació	▼
Nous casos	▼
Casos escolars	▼
Rt, risc de rebrot i % positivitat	▼
Ingressos hospitalaris i en UCI	▼
Defuncions	▼

Coronavirus SARS-CoV-2

Cobertures vacunals contra la COVID-19 a Barcelona i al districte de Ciutat Vella

Carme Borrell
15 de novembre de 2021



Novetats	Publicacions	Fonts oficials
<p>No t'has vacunat contra la COVID-19? Participa a l'enquesta de l'ASPB</p>		
<p>Avança la vacunació amb punts mòbils als barris</p>		
<p>Jornada de vacunació COVID-19 sense cita al Raval</p>		
<p>Punts de suport a la vacunació COVID-19</p>		
<p>Veure més</p>		

Preguntes i respostes sobre la COVID-19
Informació en tres idiomes

COVID-19 / Epidemiologia

Com afecta la COVID-19 a la població de Barcelona?
Web amb gràfics interactius

COVID-19 / La Salut en xifres

Salut ambiental i COVID-19

COVID-19 / Salut ambiental

Escola i COVID-19

COVID-19 / Promoció de la salut



03

Soroll i salut

N

B

C



Eixos d'actuació (Consell de Salut 2017)

1. Diagnòstic

→ Estudi de valoració de l'impacte del soroll procedent de les activitats relacionades amb l'oci nocturn sobre la salut de les persones en el Districte de Ciutat Vella. 2017 ASPB

2. Incorporació del soroll com a element transversal de l'actuació del Districte

→ Modificació del Pla d'usos de Ciutat Vella. 2018

→ Pla d'inspecció de Ciutat Vella: compliment de normativa de portes obertes i horaris

3. Posada en funcionament d'actuacions específiques

→ Modificació dels serveis de neteja per a la reducció del soroll nocturn

→ Pla de veïnatge

→ Instruments de prevenció i comunicació

- Sensibilització visitants
- Col·laboració restauradors i locals d'oci

→ Ajudes per a millorar sistemes de tancaments i finestres

→ Innovació i proves pilot

- Reorganització Impacte acústic dels paviments a Ciutat Vella: Estudi i prova pilot
 - Compra pública innovadora
-



Eixos d'actuació

1. Diagnòstic

- Estudi de valoració de l'impacte del soroll procedent de les activitats relacionades amb l'oci nocturn sobre la salut de les persones en el Districte de Ciutat Vella. 2017 ASPB
- Estudi "Soroll ambiental i salut a la ciutat de Barcelona" de l'ASPB, 2021 (NOU)

2. Incorporació del soroll com a element transversal de l'actuació del Districte

- Modificació del Pla d'usos de Ciutat Vella. 2018
- Decret reducció horaris de Joaquim Costa (Nou)
- Pla d'inspecció de Ciutat Vella: portes obertes, horaris, venda d'alcohol.

3. Posada en funcionament d'actuacions específiques

- Modificació dels serveis de neteja per a la reducció del soroll nocturn
- Pla de veïnatge (NOU)
- Reordenació de la pràctica de l'Skate a Ciutat Vella (NOU)
- Instruments de prevenció i comunicació
 - Campanya de Soroll 2021
 - Col·laboració restauradors i locals d'oci
- Ajudes per a millorar sistemes de tancaments i finestres
- Innovació i proves pilot
 - Reorganització Impacte acústic dels paviments a Ciutat Vella: Estudi i prova pilot
 - Compra pública innovadora

4. Taula de Soroll i la Taula Ciutadana Nit Cívica i Segura



1) Diagnòstic





1) Diagnòstic

Estudi “Soroll ambiental i salut a la ciutat de Barcelona” de l’ASPB, 2021

Soroll ambiental i salut a la ciutat de Barcelona



El soroll a Barcelona



El trànsit és amb diferència la **1a font** de soroll tant de dia com de nit



57% de la ciutadania exposada a nivells de soroll de trànsit per sobre del lílndar de l'OMS (>53dB Lden)

27% exposada a nivells molt alts (>65 dB Lden)



L'oci nocturn és la **2a font** de soroll



3% exposada soroll de l'oci nocturn a nivells per sobre del lílndar normatiu (>50 dB Lden)



No afecta a tothom per igual

L'Eixample

- Més afectat pel soroll alt de trànsit

Ciutat Vella

- Més afectat per soroll de l'oci nocturn
- Més percepció de soroll al barri i a l'habitatge



Els barris de renda baixa tenen més percepció de soroll dins l'habitatge

El soroll ambiental perjudica la salut i la qualitat de vida

Després de la contaminació de l'aire, el soroll és el factor ambiental que més ens perjudica, pot causar:



Afectació del benestar emocional, psicològic i social (molestia)



Malalties cardiovasculars i mortalitat per aquesta causa



Problemes de desenvolupament cognitiu en infants



Trastorn del son

L'ASPB⁺ posa en marxa el Sistema de vigilància de l'impacte en salut del soroll a Barcelona

Ha estimat que el soroll de trànsit a Barcelona és responsable almenys de:



210.000 persones amb molestia intensa**



60.000 persones amb trastorn greu del son



130 morts cardiovasculars cada any

* ASPB: Agència de Drets Públics de Barcelona

** Afectació emocional i psicològica severa



Reduir el trànsit i implementar mesures que redueixin el soroll és prioritari

Soroll ambiental i salut a la ciutat de Barcelona



Agència de Salut Pública de Barcelona

*Servei de qualitat i intervenció
ambiental*

Laia Font
Anna Gómez
Laura Oliveras
Elisenda Realp
Carme Borrell
Vanessa Puig



Agència
de Salut Pública

Universitat Autònoma de Barcelona ETC/ATNI

Núria Blanes
Jaume Fons
Miquel Sáinz de la Maza

European Environment Agency
European Topic Centre on Air Pollution,
Transport, Noise and Industrial Pollution



UAB
Universitat Autònoma
de Barcelona

Ajuntament de Barcelona

*Departament d'Avaluació i Gestió
Ambiental*

Javier Casado
Arantxa Millan
Cristina Castells



Ajuntament de
Barcelona

ISGlobal

Maria Foraster

ISGlobal Institut de
Salut Global
Barcelona

Perquè el soroll?

- S'estima que a Europa, el soroll ambiental i en particular el soroll de trànsit és el factor ambiental amb major impacte en la salut després de la contaminació atmosfèrica

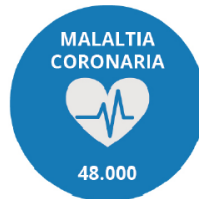
Directiva Europea 2002/49/CE
d'avaluació i gestió del soroll
ambiental

- Mapa cada 5 anys
- Llindars i població exposada

Guies de l'OMS (2018, última revisió)

- Llindars d'efecte en salut

Impacte en salut del soroll a Europa – “EEA: Environmental noise in Europe – 2020”



Casos anuals atribuïbles al
soroll total a Europa

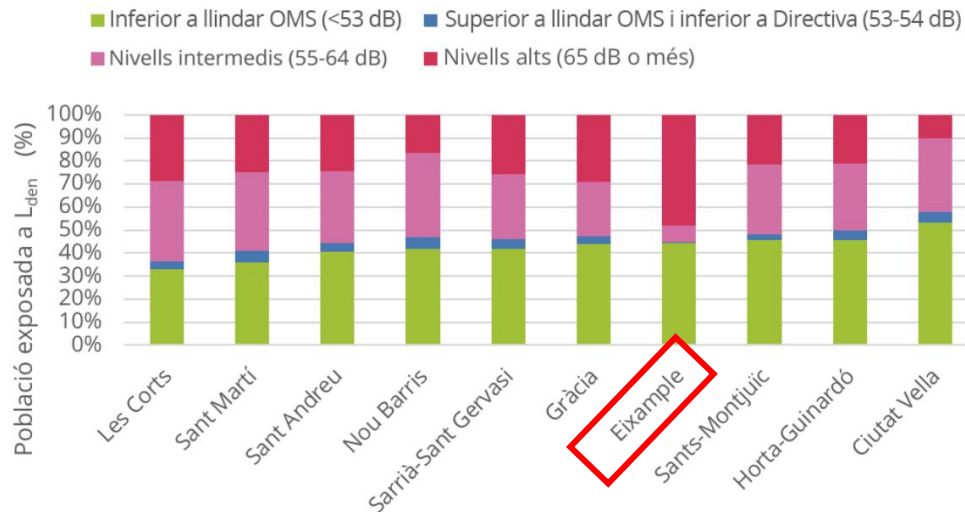
Població exposada



- Mapa estratègic de soroll de Barcelona, 2017 (Dept. qualitat ambiental de l'Ajuntament)
- El **trànsit rodat** és la principal font de soroll a la ciutat de Barcelona molt per sobre de les altres fonts, tant de dia com de nit

- Població exposada al soroll de trànsit :

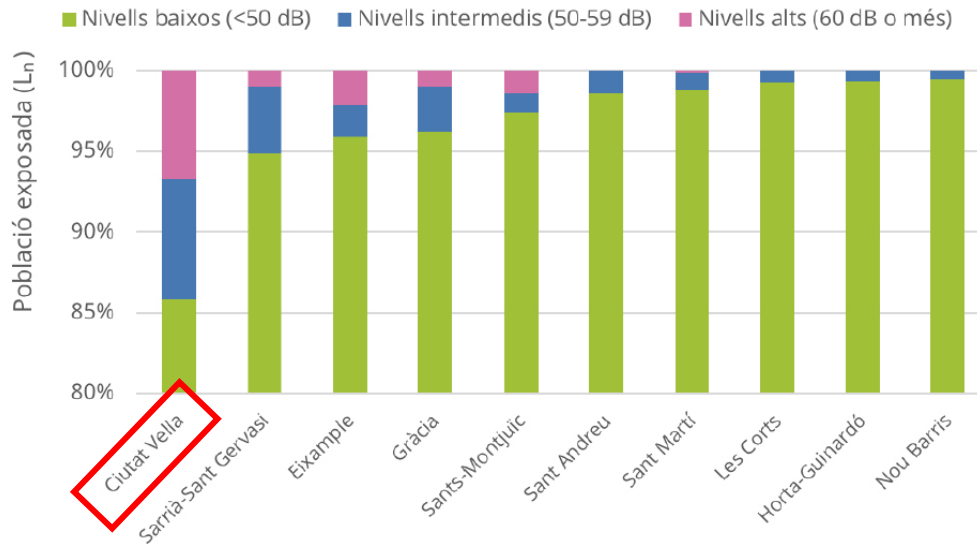
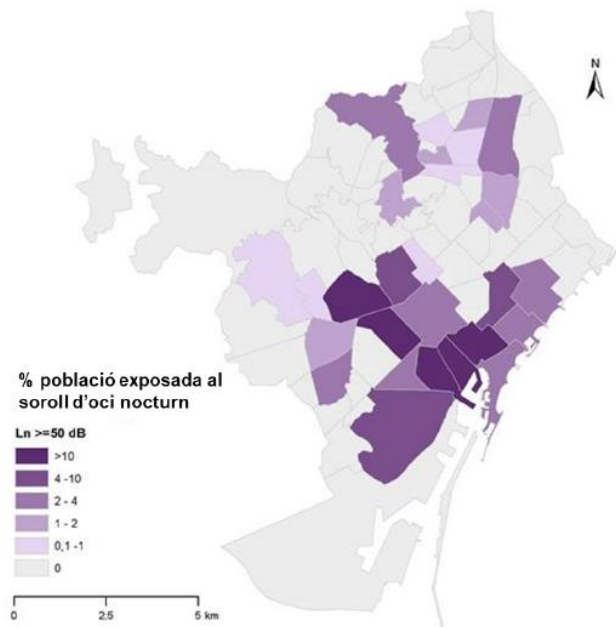
- **57%** > llindar OMS
- **27%** a nivells alts



Població exposada



- **L'oci nocturn** és la segona font de soroll a Barcelona: 3% de població exposada (Directiva: $L_n \geq 50$)



- Gairebé no hi ha població exposada a trànsit ferroviari, trànsit aeri o soroll industrial

Percepció del soroll

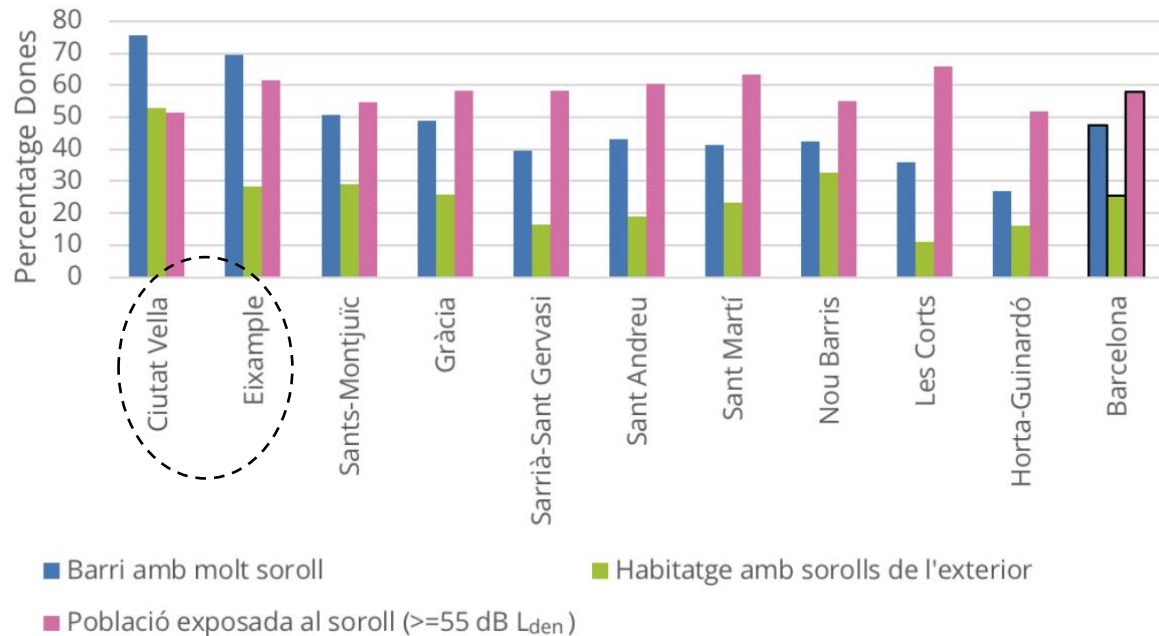
- Enquesta de Salut de Barcelona, 2016

- Hi ha molt soroll al seu **barri**?

47%

- Té el seu **habitatge** sorolls procedents de l'exterior?

26%



Efectes en salut del soroll de l'oci nocturn

(Exposició exterior no desitjada)

Font especialment molesta (més gravetat de l'afectació)

- Pics molt elevats
- Soroll de persones: seguir converses, baralles...



- A diferència del soroll de trànsit, és una **exposició més puntual i de més elevada intensitat**
Mitjana anual > 50 dB Ln: diferent per trànsit, que per oci
- L'estudi qualitatiu a Ciutat Vella (oci nocturn i salut, ASPB 2017), un dels que identifica:
 - **Afectació del benestar emocional, psicològic i social**
 - **Trastorn del son**
- Pocs estudis epidemiològics que descriguin dosi-resposta i efectes a més llarg termini

Impacte en salut a Barcelona

- S'ha calculat amb la població exposada del 2017 i les dosis-resposta recomanades per l'OMS 2018.

Casos anuals atribuïbles al soroll de trànsit a Barcelona



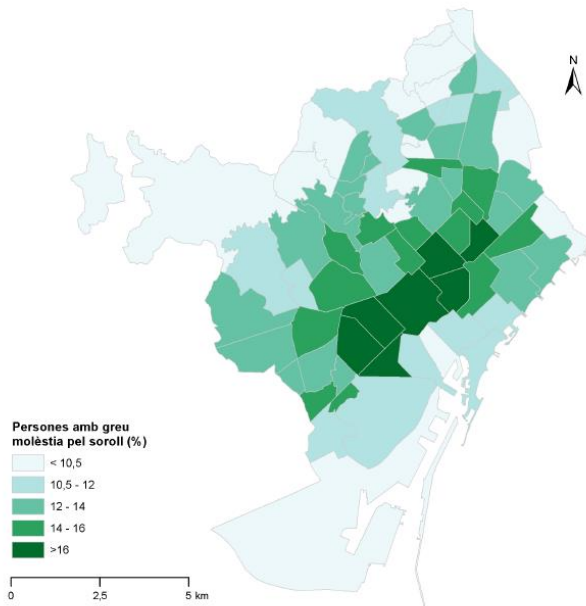
13% població adulta



4% població adulta



3% morts cardiovasculars



Recomanacions



- **Cal reduir dràsticament el trànsit motoritzat** a la ciutat
 - És amb molta diferència la font principal de soroll
 - Cobeneficis en salut (contaminació de l'aire, lesions de trànsit, ocupació de l'espai públic...)
- **Cal incidir en mesures que redueixin el soroll del transit i l'exposició derivada:** cobriment de vies, vehicles electricos, asfalt i murs sonreductors...
- **Cal reduir l'exposició al soroll de l'oci nocturn** a alguns punts de la ciutat
 - especialment a Ciutat Vella (alta població exposada i alta percepció de soroll dins l'habitatge)
- Les intervencions per reduir el soroll han de tenir en compte les **desigualtats socials:**
 - exposició al soroll (proximitat a la font)
 - percepció del soroll dins l'edifici (característiques dels habitatges)
- **Cal potenciar més estudis epidemiològics, en concret:**
 - efecte del soroll de trànsit sobre el desenvolupament cognitiu dels infants
 - efectes en la salut del soroll de l'oci nocturn





2) Incorporació del soroll com a element transversal de l'actuació del Districte

2.1. Modificació del Pla d'usos de Ciutat Vella.

- “Pla especial urbanístic d'ordenació de les activitats de pública concurrència, comerços alimentaris, serveis turístics i altres activitats
 - Aprovat el febrer de 2018
 - Incorporació del soroll com element clau per definir si es poden establir noves activitats → radi de densitat d'activitats, incorporant diferenciació dia / nit
 - Màxima limitació de les noves activitats amb impacte nocturn (densitat màxima de 1.300 m² de superfície útil total en un radi de 100 metres)
-



2) Incorporació del soroll com a element transversal de l'actuació del Districte

2.2. Decret de reducció horaris Joaquim Costa:

Reducció d'horaris al carrer Joaquim Costa:

Els següents establiments amb llicència d'activitat de venda en règim d'autoservei tenen una reducció horària **l'obligatorietat de tancament** en horari nocturn (de 23 a 7 hores):

<i>Nom dels establiments</i>	<i>Adreça</i>
CAPRABO	JOAQUIN COSTA, 64
EURO SUPER ALIMENTACIÓ	JOAQUIN COSTA, 60
ALIMENTACIÓ	JOAQUIN COSTA, 58
CARNICERIA KASHMIR	JOAQUIN COSTA, 48
SURMA SUPER ALIMENTACIÓ	JOAQUIN COSTA, 46
SUPERMERCAT PROXIM	JOAQUIN COSTA, 42
TRILLO MINISUPER	JOAQUIN COSTA, 38
SUPERMERCAT MIAN	JOAQUIN COSTA, 32(CANTONADA FERLANDINA)
SUPERMERCAT EXPRES	JOAQUIN COSTA, 32
AWAMI	JOAQUIN COSTA, 30
AWAMI	JOAQUIN COSTA, 23
AWAMI	JOAQUIN COSTA, 21



2) Incorporació del soroll com a element transversal de l'actuació del Districte

2.3. Pla d'inspecció de Ciutat Vella: Compliment d'horaris de locals

Els horaris dels locals de concurrència pública són els següents:

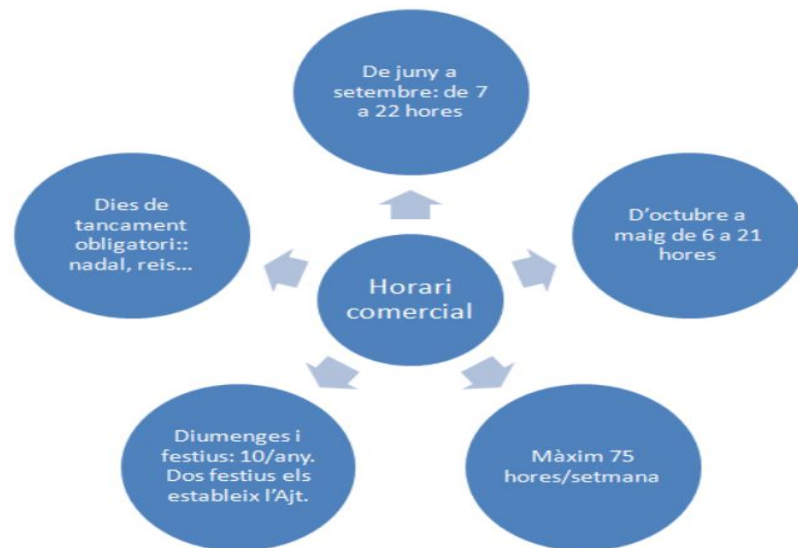
Ordre INT/358/2011, de 19 de desembre.

	Horari obertura	Horari tancament	Horari tancament divendres, dissabte i vigília festiu
Bars i restaurants	06:00	02:30	03:00
Bar musical	12:00	02:30	03:00
Discoteca, sala de ball	17:00	05:00	06:00
Cafè teatre	17:00	04:30	05:00



2) Incorporació del soroll com a element transversal de l'actuació del Districte

Horari general dels establiments comercials:



*Exempcions de l'horari general:

Els establiments comercials, de venda personalitzada: siguin autònoms, microempreses o petites empreses, d'acord amb el criteri de classificació europeu, sempre que la superfície de venda no superi els 150 metres quadrats, i que tinguin una oferta orientada essencialment a productes de compra quotidiana d'alimentació.

→ **Poden obrir fins les 00:00 h**



2) Incorporació del soroll com a element transversal de l'actuació del Districte

2.3. Pla d'inspecció de Ciutat Vella: Compliment d'horaris de locals

Des de l'1 de gener de 2021, s'han tramitat 27 sancions per incompliments d'horari, 16 en bars i restaurants i 11 en supermercats.

- Les sancions per incompliment d'horaris de bars són de 1001 euros:
- Les sancions per incompliments d'horaris de supermercats: 600 euros

Infraccions any 2021	Gòtic	Raval	Barceloneta	Casc	
				Antic	Total
Incompliment horari en bars, restaurants	5	4	4	3	16
Incompliment horari Supermercats	2	4	1	4	11
Total	7	8	5	7	27



2) Incorporació del soroll com a element transversal de l'actuació del Districte

2.3. Pla d'inspecció de Ciutat Vella: Inspeccions de terrasses

Procediments sancionadors oberts el 2021:

Sancionadors Infracció	Barri				Total general
	el Barri Gòtic	el Raval	la Barceloneta	Casc antic	
Instal·lar elements no autoritzats	21	30	43	41	135
Terrassa sense llicència	35	23	9	36	103
Excés d'ocupació en més de 6 mòduls o del 50% de mòduls o superfície	2	15	21	24	62
Reduir l'amplada de la vorera amb pertorbació greu	2	15	6	30	53
Excés d'ocupació en més de 4 mòduls o del 20% al 50% de mòduls o superfície	3	11	10	10	34
Excés d'ocupació fins a 2 mòduls o fins el 20% de mòduls o superfície	3	5	6	9	23
No retirar els elements de la terrassa al finalitzar l'horari		1	9	6	16
Reduir l'amplada de la vorera amb pertorbació	4	5	1	1	11
Ocupar els escocells		4	2		6
Tancar els límits de la terrassa amb materials no autoritzats		2			2
Instal·lar equips de música i altres elements de megafonia			1		1
No efectuar la comunicació de transmissió de la llicència	1				1
Altres infraccions que no siguin greus o molt greus			1		1
Modificar el perímetre de delimitació de la terrassa	1				1
Molèsties al veïnat				1	1
Total general	72	111	109	158	450



2) Incorporació del soroll com a element transversal de l'actuació del Districte

2.3. Pla d'inspecció de Ciutat Vella: Inspeccions de terrasses

Nombre de retirades que s'han ordenat per barris el 2021:

Retirades ordenades Infracció	Barri				Total general
	el Barri Gòtic	el Raval	la Barceloneta	Casc antic	
Terrassa sense llicència	33	22	8	35	98
Excés d'ocupació en més de 6 mòduls o del 50% de mòduls o superfície	1	7	10	17	35
Instal·lar elements no autoritzats	2	1	12	1	16
Excés d'ocupació en més de 4 mòduls o del 20% al 50% de mòduls o superfície		1	7	1	9
No retirar els elements de la terrassa al finalitzar l'horari			4		4
Reduir l'ample de la vorera amb pertorbació greu	1		1		2
Reduir l'ample de la vorera amb pertorbació			1		1
Total general	37	31	43	54	165

- Retirades efectuades: 15
- La resta retirades ordenades ja que **no estaven instal·lades** i no s'han pogut retirar.



2) Incorporació del soroll com a element transversal de l'actuació del Districte

2.3. Pla d'inspecció de Ciutat Vella: Sancions a establiments per vendre alcohol a partir de les 23h

Expedients sancionadors que hi ha hagut per incompliments d'horari de venda d'alcohol, des de l'1 de gener de 2021:

Infracció	Gòtic	Raval	Barceloneta	Casc antic	Total
Consum de begudes alcohòliques fora del local	2	1	1	16	19
Publicitat i Promoció de begudes alcohòliques feta mitjançant concursos o el consum incontrolat				4	4
Venda d'alcohol fora d'horari (de 23 a 8h)	11	8	4	15	38
Total	13	9	9	31	71



3) Posada en funcionament d'actuacions específiques

3.1. Modificació dels serveis de neteja per a la reducció del soroll nocturn

- Restricció a C/Escudellers i pl. G.Orwell: no es feia cap repàs de neteja entre les 1 i les 7 per vetllar pel descans del veïnat.
 - Canvis d'horaris i recorregut a Carrer Comtal, Estruch i Moles.
 - Coordinació entre els dispositius de GUB/MMEE i neteja per desallotjar concentracions en espais determinats (pl. Àngels, pl. Castella, platges,...)
-



3) Posada en funcionament d'actuacions específiques

3.2. Servei d'Intervenció Social per la Convivència del Districte de Ciutat Vella

- Nou Pla de Veïnatge 2021 - 2023
 - Novetats:
 - ✓ Augment dels recursos dedicats a la gestió de l'espai públic i la intervenció a les escales de veïns
 - ✓ Pressupost anual previst de 1,5M d'euros
 - ✓ Increment de la vinculació al territori i ampliació de la desestacionalització i la intensitat de la intervenció (de 4/12 passem a 8/12).
-



3) Posada en funcionament d'actuacions específiques

3.3. Instruments de prevenció, comunicació i sensibilització

- **Campanya de Soroll 2021:**

Campanya comunicativa convivència Estiu 2021 (juliol a setembre)

- 4.000 cartells soroll
- Cartells botellot a zona del Macba, Pg. Lluís Companys, Pg. Del Born, Emili Vendrell i Pl. Castella.
- 3 torretes: pg. Born, Pl. Àngels, pg. Borbó
- 12 tanques amb lones als 4 punts d'informació fixes de la campanya de soroll
- 4.000 adhesius
- 1.200 domassos





3) Posada en funcionament d'actuacions específiques

- **Campanya de Soroll 2021:**

Educadors/es	16 (4 a cada barri) (Barceloneta: 12 els caps de setmana)
Calendari	Juny i setembre: dijous a dissabte Juliol i agost: dilluns a dissabte
Horari	21:00 a 02:00 h

Àmbit d'actuació:

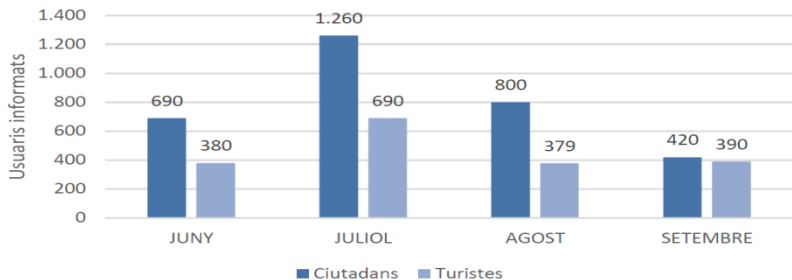




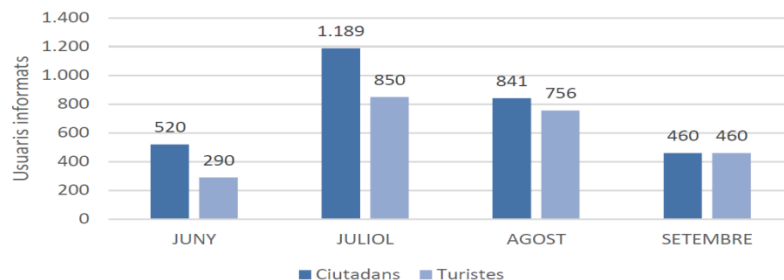
3) Posada en funcionament d'actuacions específiques

- **Campanya de Soroll 2021:**
Persones informades:

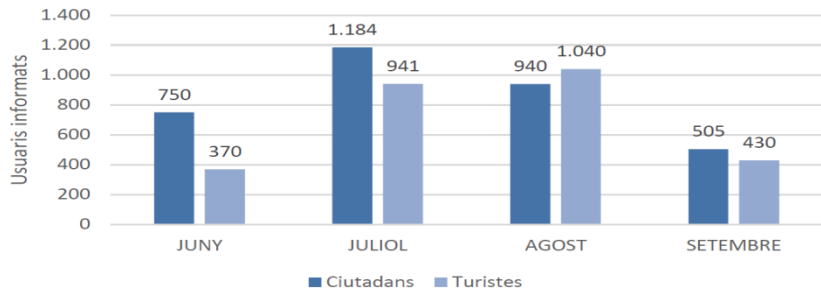
Raval



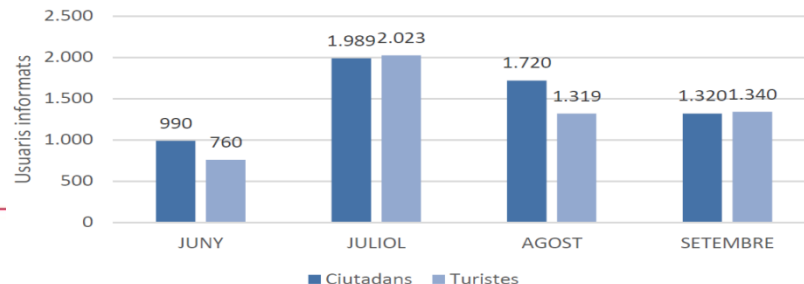
Gòtic



Born



Barceloneta





3) Posada en funcionament d'actuacions específiques

3.3. Instruments de prevenció, comunicació i sensibilització

- Col·laboració restauradors i locals d'oci:
 - **Taules d'oci Nocturn:** El mandat anterior es va treballar amb els propietaris de locals d'oci nocturn en una taula.
 - **Mediació entre veïnes del Raval i restauradors de Plaça dels Angels:** Trobades entre veïnes i restauradors de plaça dels Àngels.
 - **Campanya comunicació** entre AAVV's Raval i Associacions de comerciants
-



3) Posada en funcionament d'actuacions específiques

3.4. Reordenació de la pràctica d'Skate a Ciutat Vella

Decret de regulació horària als entorns de Pl. Dels Àngels:

Maig 2019: entrada en vigor

Prohibició de circulació entre les 22 i les 07h de monopatins a la zona entre ronda st. Antoni, C/Tallers, Ramelleres, Pintor Fortuny i Joaquim Costa.





3) Posada en funcionament d'actuacions específiques

3.4. Reordenació de la pràctica d'Skate a Ciutat Vella

Campanya Atenció Skaters:

2019:

- 3 senyals verticals: Pl. Àngels/Ferlandina, Pl. Àngels/Montalegre, Joaquim Costa/Torres i Amat
- Missatges al terra en 3 idiomes: Pl. Àngels (7), Ferlandina (1), Joaquim Costa (2).
- 2.000 fulletons a botigues de monopatins.

2020:

- Es pinten més carrers: Pl. Castella, Pl. Ramon Berenguer el Gran, C/Sant Pere més baix, Pl. Hilari Salvadó, Pl. Font Carmen Amaya.

2021: es reposen els vinils de les senyals verticals





3) Posada en funcionament d'actuacions específiques

3.4. Reordenació de la pràctica d'Skate a Ciutat Vella

Creació d'espais per la pràctica d'skate sense molèstia:

- Inauguració al juliol del 2019 de la pista del pg. de la Circumval·lació





3) Posada en funcionament d'actuacions específiques

3.4. Reordenació de la pràctica d'Skate a Ciutat Vella

Elements per impedir pràctica en espais no permesos:

Actuacions a:

- Pl. Castella
- Pl. Folch i Torres
- C/ Ramon Berenguer el Vell





3) Posada en funcionament d'actuacions específiques

3.5. Ajudes per millorar els sistemes de tancaments i finestres

- Prova pilot Pla de barris – àmbit Escudellers / Arc del teatre
- Fins al 100% de l'ajut segons renda

Actualment hi ha **39 expedient** que s'han realitzat projectes per a la substitució de finestres en total. En total s'han adreçat a l'oficina del Pla de Barris 182 persones.. S'ha obert dues convocatòries durant el 2019. Durant 2020, fruit de la pandèmia es va aturar temporalment. El 2021 hem començat a realitzar les primeres adjudicacions i execucions d'obra.





3) Posada en funcionament d'actuacions específiques

3.6. Innovació i proves pilot

- **Impacte acústic dels paviments a Ciutat Vella: Estudi i prova pilot**

El 2018 es va fer un estudi previ. Actualment s'està realitzant un estudi amb la UPC. I es plantejarà realitzar una prova pilot segons els resultats de l'estudi.

- **Compra pública innovadora: Baixos de Protecció Oficial:**

S'han realitzat 2 convocatòries amb 16 locals adjudicats. I s'ha posat en marxa la tercera convocatòria del programa Baixos de Protecció Oficial amb 9 locals més.



4) Taula "Reducció Contaminació Acústica Barcelona"

- Actualment s'ha engegat un espai de treball a nivell de Ciutat per abordar la Contaminació Acústica a la Ciutat
-



5) Taula Ciutadana Nit Cívica i Segura

- Constituïda el 11/11/2021
- Objectiu:
 - Fer un abordatge integral del fenomen de l'oci i les activitats nocturnes a Barcelona des dels diversos sectors de la ciutat que hi estan relacionats.
 - Analitzar i a estudiar el fenomen de les concentracions en l'espai públic com activitat d'oci nocturn per tal de proposar accions concretes encaminades reduir o minimitzar els seus impactes negatius.



L'Ajuntament constitueix la Taula ciutadana per una nit cívica i segura per fer front a les concentracions en l'espai públic en horari nocturn

L'Ajuntament ha constituït aquesta tarda la Taula ciutadana per una nit cívica i segura en una primera reunió que ha estat presidida pel tinent de l'alcaldia de Seguretat i Prevenció, Albert Batlle i on l'alcaldesa ha donat la benvinguda als membres que formaran part d'aquest òrgan.

11/11/2021

<https://ajuntament.barcelona.cat/premsa/2021/11/11/lajuntament-constitueix-la-taula-ciutadana-per-una-nit-civica-i-segura-per-fer-front-a-les-concentracions-en-lespai-public-en-horari-nocturn/>



Ajuntament
de Barcelona

B