

Consell de salut Districte de Ciutat Vella

10 d'abril de 2018

B
BC
BN



N

Ordre del dia

- 1. Informacions vàries**
- 2. Presentació de les dades de les llistes d'espera**
- 3. Proposta de taller participatiu al Consell de Salut**
- 4. Mesures d'abordatge de la contaminació acústica**
- 5. Torn obert de paraula**



02

Presentació de les dades de les llistes d'espera

B

C

Consell de Salut

Ciutat Vella

Tancament llistes d'espera desembre 2017

10 d'abril de 2018



**Àrea Integral
de Salut**
Barcelona Litoral Mar

C S B Consorci Sanitari de Barcelona
Ens públic de la Generalitat de Catalunya i l'Ajuntament de Barcelona
adscrit al Servei Català de la Salut

Corporació Sanitària de Barcelona

Cita prèvia menys de 48 hores de les agendes centres d'atenció primària

% acompliment 31/12/2017

	Unitat Proveïdora	Entitat Proveïdora	Acompliment MFIC
284	EAP Sant Adrià Besòs 2 - La Mina	Institut Català de la Salut	72,73%
437	EAP Barcelona 10B - Ramon Turró	Institut Català de la Salut	96,67%
438	EAP Barcelona 10C - Poble Nou	Institut Català de la Salut	100,00%
439	EAP Barcelona 10I - La Pau	Institut Català de la Salut	96,00%
440	EAP Barcelona 1B - Casc Antic	Institut Català de la Salut	96,92%
441	EAP Barcelona 1C - Gotic	Institut Català de la Salut	100,00%
442	EAP Barcelona 1D - Raval Sud	Institut Català de la Salut	97,78%
443	EAP Barcelona 1E - Raval Nord - Dr. Sabé	Institut Català de la Salut	100,00%
454	EAP Barcelona 10J Verneda Sud	Institut Català de la Salut	100,00%
455	EAP Barcelona 10D - Besòs	Institut Català de la Salut	100,00%
458	EAP Barcelona 10 G - El Clot	Institut Català de la Salut	100,00%
459	EAP Barcelona 10H - Sant Martí	Institut Català de la Salut	93,85%
598	EAP Barcelona 1A - Barceloneta	Inst. prestacions assist. mèdica Pamem	100,00%
1273	EAP Barcelona 10A - Vila Olímpica	Inst. prestacions assist. mèdica Pamem	100,00%
Total	AIS Litoral Mar		96,71%

Seguiment llistes espera atenció especialitzada integrada

Llista d'espera primera visita especialista presencial en el CAP

% de demora inferior a 45 dies

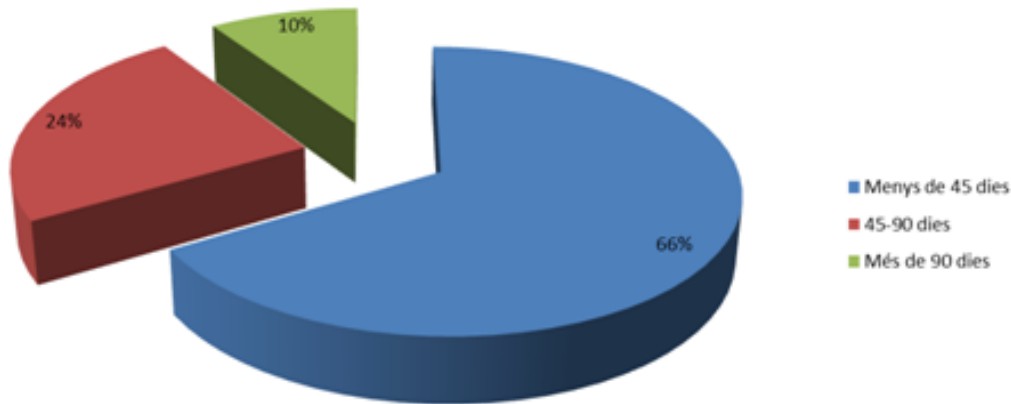
Especialitat	Gener 2017	Desembre 2017
Reumatologia	57,14%	61,54%
Traumatologia	61,54%	84,62%
Digestologia	53,85%	84,62%
Dermatologia	28,57%	53,85%
Oftalmologia	61,54%	76,92%
Cardiologia	50,00%	76,92%
Pneumologia	64,29%	100%
Otorinolaringologia	50,00%	66,72%
Endocrinologia	100%	100%
Urologia	69,23%	91,67%

Punts de tall
70-100%
60-69%
≤59



Consultes Externes

Activitat 2017
16.752 Visites



*66,50% Menys de 45 dies.
24% 45 - 90 dies.
9,5% Mes de 90 dies.*

Temps mig d'espera de **52** dies per visita no preferent

Proves diagnòstiques

Incrementat d'activitat durant l'any 2017: 14.564 mes
que en l'any 2016.

Disminució del nombre total de pacients en llista d'espera:
1.234 pacients menys que en el 2016.

Temps mig d'espera **50 dies**.

Increment d'activitat quirúrgica

4.444 procediments quirúrgics mes que en l'any 2016.

Disminució del nombre total de pacients en llista d'espera

736 pacients menys que en l'any 2016.

Disminució del temps mig d'espera

Procediments garantits (cataractes, pròtesis de maluc i pròtesis de genoll) han disminuït **en 65 dies**.

Procediments a mes de 365 dies han disminuït **en 11 dies**.

Temps mig d'espera 2017 Hospital del Mar per tractament quirúrgic

Procediments	Desembre 2016	Desembre 2017	Diferència 2016/2017	Temps d'espera per tractament
Cataractes (180 dies)	141	75	- 66	2 mesos i mig
Pròtesis de maluc (180 dies)	176	112	- 64	3 mesos i mig
Pròtesis de genoll (180 dies)	179	114	- 65	3 mesos i mig
Neoplàsies + de 45 dies	24	22	- 2	22 dies
Neoplàsies + de 60 dies	37	40	3	40 dies
Procediments a mes de 365 dies	142	131	- 11	4 mesos i mig

Una atenció de qualitat preveu l'accessibilitat de les persones als serveis sanitaris i per això el CatSalut treballa per millorar-la, conjuntament amb els serveis sanitaris i els professionals que hi treballen.

Des d'aquest mes de juny es publica mensualment el temps mitjà d'espera que té cada centre i cada patologia per poder atendre les persones que han de ser operades, s'han de fer una prova diagnòstica o s'han de visitar en una consulta d'atenció especialitzada.

<http://catsalut.gencat.cat/ca/coneix-catsalut/accés-sistema-salut/llistes-espera>

Tancament 2017 de llistes d'espera salut mental

Data recollida	Unitat proveïdora	Especialitat	Primeres en dies	Successives en dies
03/01/2018	CSMA Ciutat Vella	Psiquiatria adults	42	52
03/01/2018	CSMA Ciutat Vella	Psicologia adults	51	51
03/01/2018	CSMIJ Ciutat Vella	Psiquiatria infanto-juvenil	7	20
03/01/2018	CSMIJ Ciutat Vella	Psicologia infanto juvenil	15	22



Nombre de pacients esperant recurs internament sociosanitari

03 gener 2018

LLARGA ESTADA	
PACIENTS EN LLISTA D'ESPERA	13
CONVALESCENCIA	
PACIENTS EN LLISTA D'ESPERA	21
CURES PAL·LIATIVES	
PACIENTS EN LLISTA D'ESPERA	0
SUBAGUTS	
PACIENTS EN LLISTA D'ESPERA	0

Tancament 2017 de La Meva Salut (LMS)

	<i>Unitat Proveïdora</i>	<i>Població Assignada i atesa AP i acreditada en MAC</i>	<i>Població assignada i atesa >= 18 Anys</i>	<i>% Població assignada i atesa AP i acreditada en MAC</i>
284	EAP Sant Adrià Besòs 2 - La Mina	460	12.233	3,76%
437	EAP Barcelona 10B - Ramon Turró	2.827	22.254	12,70%
438	EAP Barcelona 10C - Poble Nou	1.390	17.950	7,74%
439	EAP Barcelona 10I - La Pau	696	11.463	6,07%
440	EAP Barcelona 1B - Casc Antic	1.053	18.653	5,65%
441	EAP Barcelona 1C - Gotic	1.332	13.508	9,86%
442	EAP Barcelona 1D - Raval Sud	593	24.300	2,44%
443	EAP Barcelona 1E - Raval Nord - Dr. Sayé	830	17.404	4,77%
454	EAP Barcelona 10J Verneda Sud	1.356	18.674	7,26%
455	EAP Barcelona 10D - Besòs	1.604	20.946	7,66%
458	EAP Barcelona 10 G - El Clot	2.003	20.537	9,75%
459	EAP Barcelona 10H - Sant Marti	1.083	16.087	6,73%
598	EAP Barcelona 1A - Barceloneta	1.128	13.028	8,66%
1273	EAP Barcelona 10A - Vila Olímpica	2.243	23.430	9,57%



03

Proposta de taller participatiu al Consell de Salut

B

C

EI

Taller de propostes dels Consells de Salut



Que són?

Una **activitat de participació oberta**,
(3 hores de durada)

Entorn un dels reptes claus per la salut a la ciutat

Amb una dinàmica de treball especialment dirigida per a :

- ✓ **Aprofundir en l'anàlisi d'aquest tema** (quina percepció en tenim, què està passant, perquè..)
- ✓ **Contribuir a completar la informació del "mapa d'actius"** (allò que estem fent ja).
- ✓ **Compartir i prioritzar orientacions generals**
- ✓ **Elaborar i concretar propostes** (Coses que estem fent cal reforçar / Coses que no estem fent i que podríem fer)

Proposta de temes a treballar el 2018



Més suport a les persones que cuiden familiars malalts o depenents



Enfortir els espais i les oportunitats de relació social: la soledat i l'aïllament fa molt de mal



Aprofundir i contrastar una diagnosi d'aquell tema des de la realitat del Districte (a partir dels anàlisis disponibles a nivell de ciutat (què està passant, perquè, etc.)

Contribuir a completar la informació del "mapa d'actius" (allò que estem fent ja).



Prioritzar orientacions d'acció que hi puguin haver a nivell de ciutat (o proposar-ne d'altres) i elaborar propostes (projectes a reforçar o noves iniciatives)

A qui convocarem?

Una activitat oberta

“*Participa qui té coses a aportar i te interès en contribuir.*”

Als membres del Consell

+

A persones (organitzacions, entitats) que no en formen part però per la seva trajectòria, coneixement poden fer contribucions d'interès.





Més suport a les famílies cuidadores

Com podem ajudar a les persones del barri que cuiden familiars malalts o dependents?

Parlem-ne!

Si aquest tema t'interessa, participa en el **Taller de Propostes** que promou el **Consell de Salut del Districte**. Per:

- Contribuir al coneixement d'aquesta realitat.
- Participar en la identificació de prioritats.
- Proposar noves iniciatives pel barri o la ciutat

La solitud i l'aïllament ens fa molt de mal.

Com podem enfortir els espais de relació i les oportunitats de sociabilitat al barri?



Parlem-ne!

Si aquest tema t'interessa, participa en el **Taller de Propostes** que promou el **Consell de Salut del Districte**. Per:

- Contribuir al coneixement d'aquesta realitat.
- Participar en la identificació de prioritats.
- Proposar noves iniciatives pel barri o la ciutat

**Aquesta experiència
de treball de cada un
dels Consells es
compartirà en una
Jornada de ciutat**

La Jornada final serà un espai per a:

- Intercanviar experiències: donar a conèixer i reconèixer les bones practiques existents.
- Facilitar la seva divulgació per tal que puguin ser motivadores i suggerents per a altres.
- Reflexionar sobre la pròpia experiència

I també recollir les aportacions i reflexions de tots els participants en aquest procés per a avaluar aquesta experiència de treball

Que volem aconseguir?

- ✓ **Un major coneixement entre professionals, de diferents serveis i entitats que treballen i estan implicats en aquest tema**
- ✓ **Una major implicació i compromís per l'abordatge d'aquest repte**
- ✓ **Una proposta d'objectius / projectes per abordar-lo**
- ✓ **Més coneixement de les bones experiències i iniciatives que hi ha a la ciutat i més reconeixement a la feina que ja s'està fent a diferents nivells**
- ✓ **Disposar d'un mapa complert sobre els "actius" del territori: allò que ja es fa en aquell territori en un determinat àmbit.**

Programa de treball

Preparació: Decidir dia / hora

Grup Motor

Elaborar una primera relació de persones a convocar

Proposar lloc

Taller

Aprofundir i contrastar una diagnosi d'aquell tema des de la realitat del Districte (a partir dels anàlisis disponibles a nivell de ciutat (què està passant, perquè, etc.)

Contribuir a completar el "mapa d'actius" del Districte sobre aquell tema.

Prioritzar orientacions d'acció que hi puguin haver a nivell de ciutat o proposant-ne d'altres) i elaborar propostes d'acció

Revisar conclusions:
Grup motor

Contrastar Informe de conclusions de la Secretaria Tecnica

Elaborar una proposta sobre els continguts a compartir a la Jornada de Ciutat

Aprovar conclusions

Consell de Districte:
Aprovar

Validar la proposta de participació del Districte a la Jornada de Ciutat

Grup Motor

Un grup reduït (4-7 persones), membres del Consell

Les funcions són:

- Contribuir al disseny del procés de treball (format, dia, hora)
- Identificar les persones / entitats que caldria convocar
- Contrastar i validar els documents de treball que elaborarà la secretaria tècnica (documents base de treball i documents de conclusions)
- Presentar les conclusions al Consell

En tot aquest procés la secretaria tècnica del Programa de Salut facilita suport (p.e. un document d'anàlisi i orientacions per a treballar-les) i dona suport metodològic als tècnics que assumeixen la tasca de dinamitzar aquest procés als Consells

Properes passes

1. Triar el tema
2. Proposar i reunir el “grup motor” per a preparar el Taller (juntament amb la Secretaria tècnica





04

Mesures d'abordatge de la contaminació acústica

B

C

N



Problemàtica: la contaminació acústica com a problema de salut pública

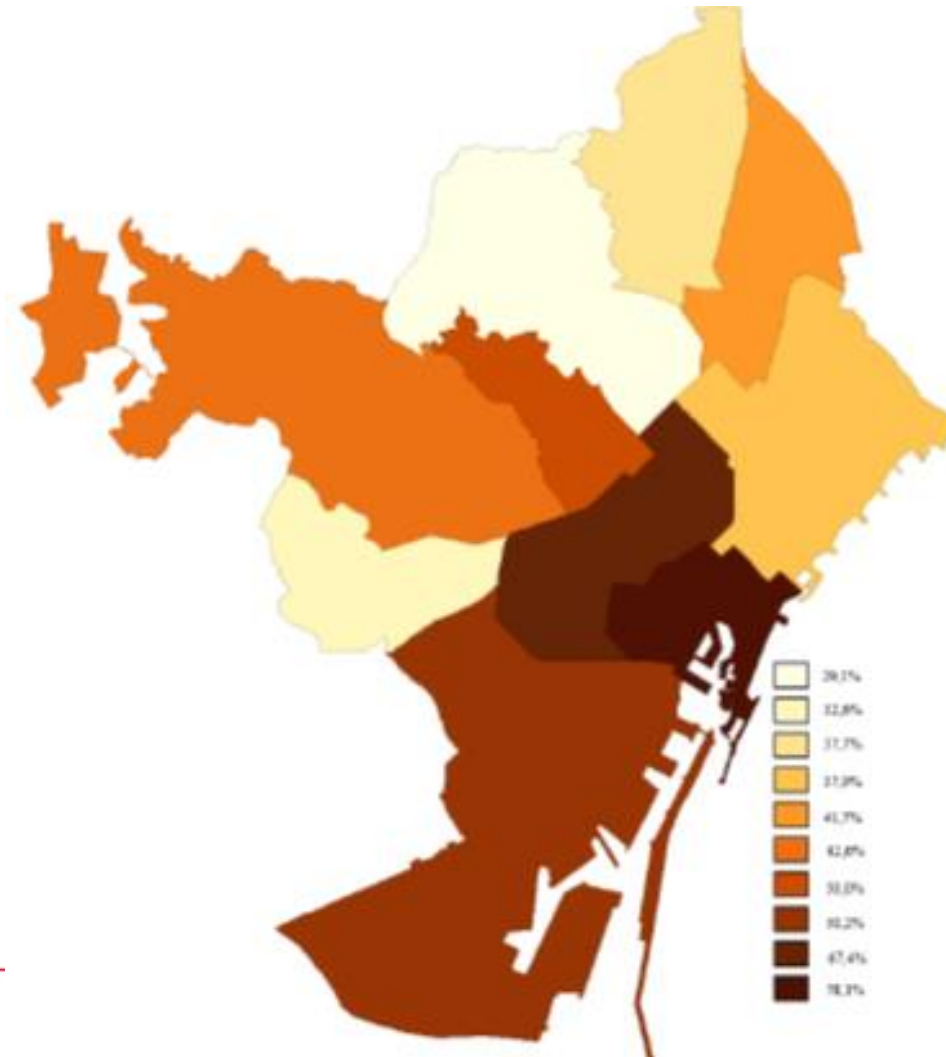
Creixement de la preocupació ciutadana sobre aquest problema a nivell de ciutat i especialment a CV:

- El 2016 el 47,8% de la població de Barcelona considera que al seu barri hi ha massa soroll: a Ciutat Vella i a l'Eixample, 7 de cada 10 veïns i veïnes ho consideren. Es manté com el districte més sorollós de Barcelona (ASPB)
- 3er problema més important del barri a CV (després del turisme i la inseguretat) el 2017 (Enquesta de serveis municipals).

Segons l'OMS, a partir dels 42dB(A) es comencen a produir trastorns del son i a partir dels 50dB(A) podrien donar-se problemes circulatoris, segons el grau d'exposició. El nivell acústic a la majoria dels barris de Ciutat Vella es troba en ocasions per sobre d'aquests límits.

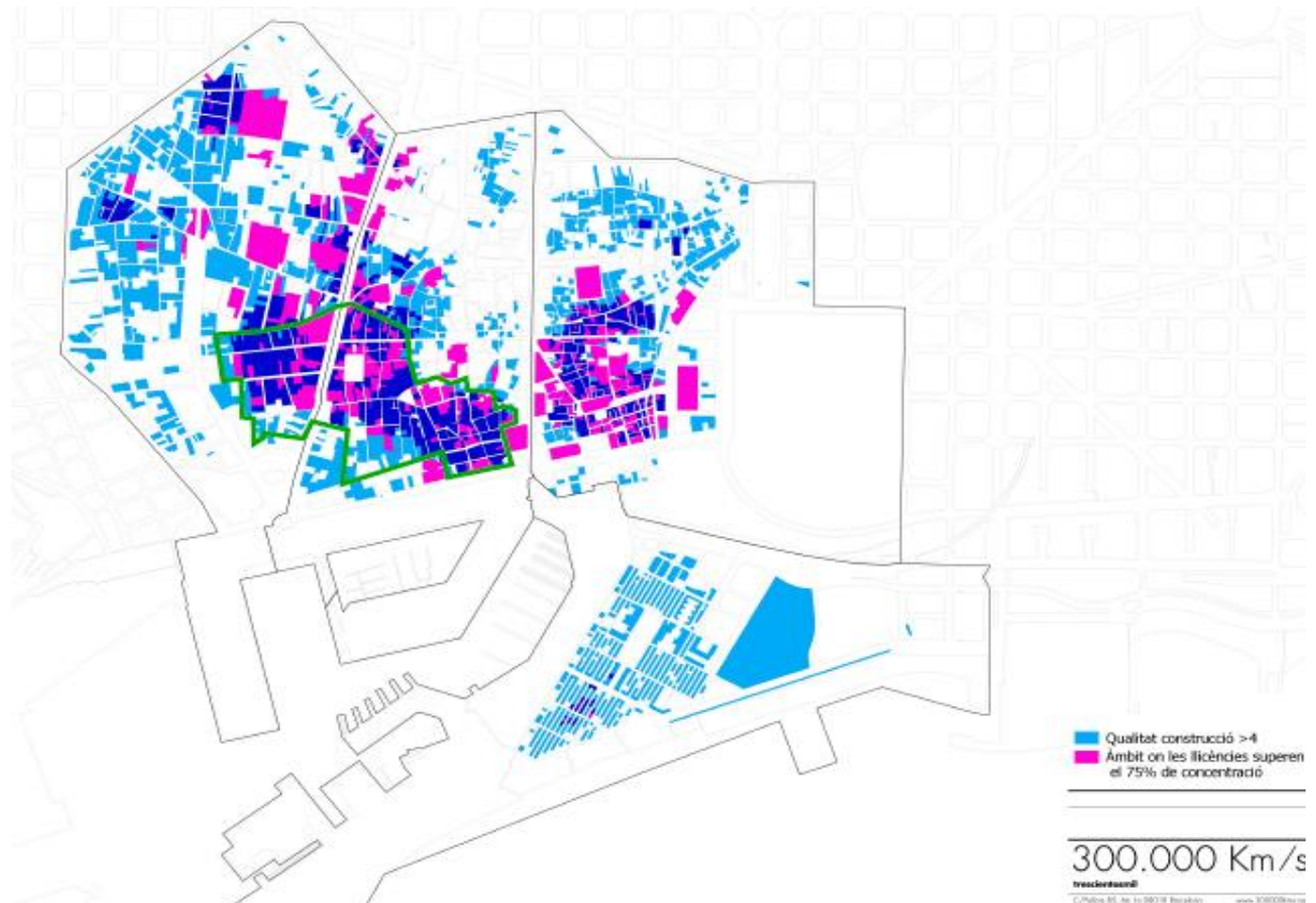


Percentatge de persones que estan d'acord o molt d'acord amb l'afirmació "hi ha molt soroll al meu barri" 2016





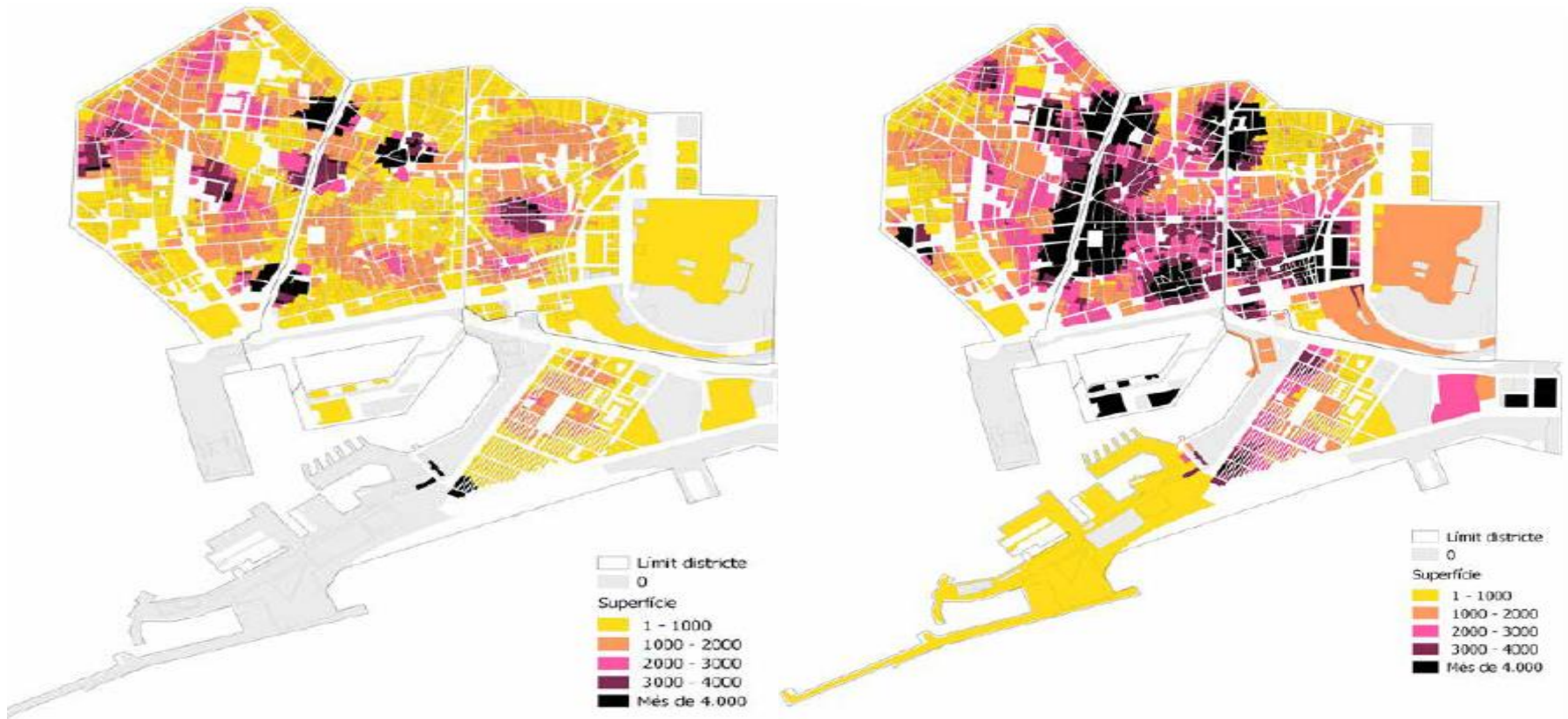
Plànol de qualitat de construcció baixa i alta concentració de llicències



Font: *Estudi dels usos urbans a Ciutat Vella, tipus i conflictes (2017)*



Plànols de saturació en radi 100m per dia i nit



Font: *Estudi dels usos urbans a Ciutat Vella, tipus i conflictes (2017)*



Plànol de denúncies relacionades amb locals i festa a l'espai públic



Font: Estudi dels usos urbans a Ciutat Vella, tipus i conflictes (2017)

A partir de dades de trucades a la Guàrdia Urbana durant el 2016



Denúncies per soroll i oci nocturn a Ciutat Vella

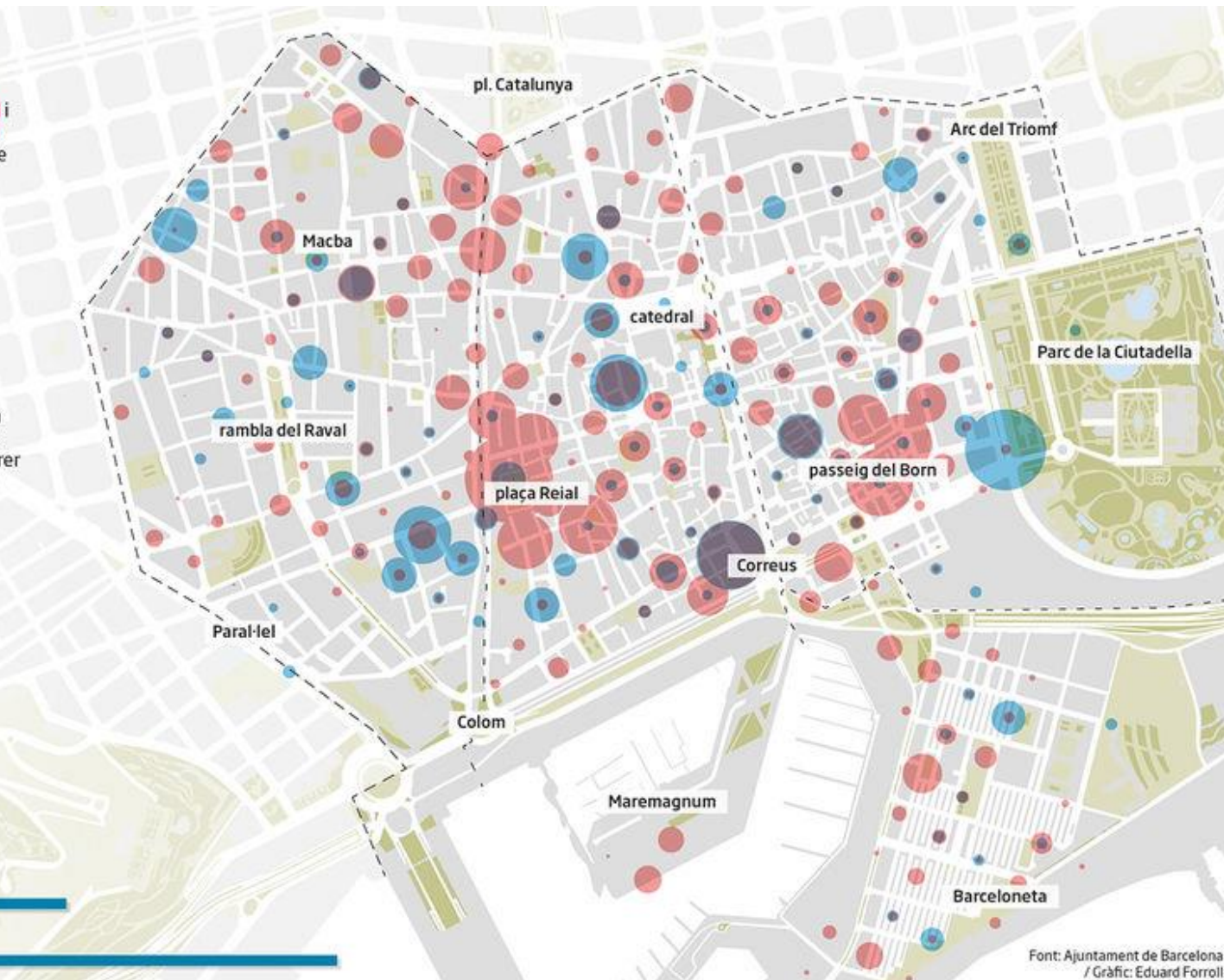
Superposició del volum de **denúncies per soroll** i de la quantitat d'**afluència nocturna als locals** de cada zona. Dades distribuïdes en una graella de 100x100 m al districte de Ciutat Vella.

- Més blau significa **més afluència nocturna** que denúncies
- Més vermell significa **més denúncies per soroll** que afluència
- Com més superposició de color, **més correlació** entre afluència i denúncies

Hi ha locals que malgrat que tenen poca afluència generen moltes denúncies per soroll, i és per això que l'Ajuntament vol fer una anàlisi carrer per carrer per determinar quines mesures s'han de prendre.

L'oferta actual a Ciutat Vella

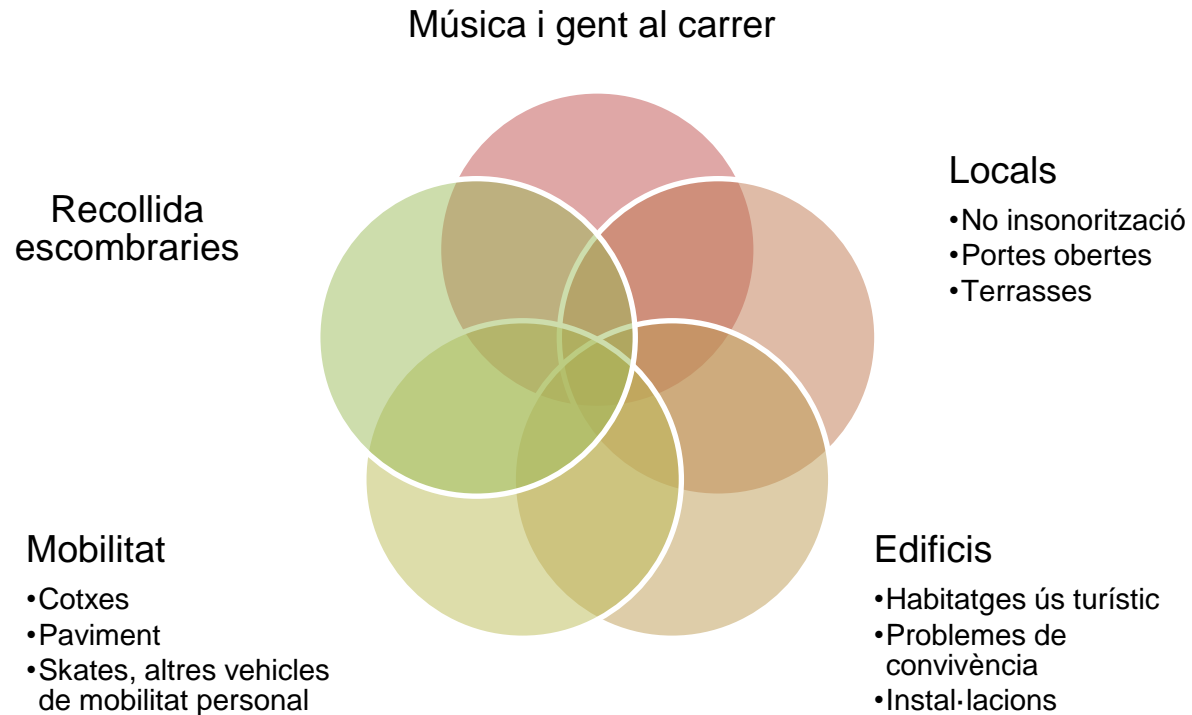
- Centres culturals i museus **10**
- Espais d'associacions culturals **10**
- Cinemes i teatres **13**
- Discoteques i sales de música **38**
- Locutoris, sales de joc i gimnasos **62**
- Comerços d'alimentació i plats preparats **803**
- Bars i restaurants **1.259**



Font: Ajuntament de Barcelona / Gràfic: Eduard Forroll



Fonts de soroll





Eixos d'actuació

1. Diagnòstic

- Estudi de valoració de l'impacte del soroll procedent de les activitats relacionades amb l'oci nocturn sobre la salut de les persones en el Districte de Ciutat Vella. 2017 ASPB

2. Incorporació del soroll com a element transversal de l'actuació del Districte

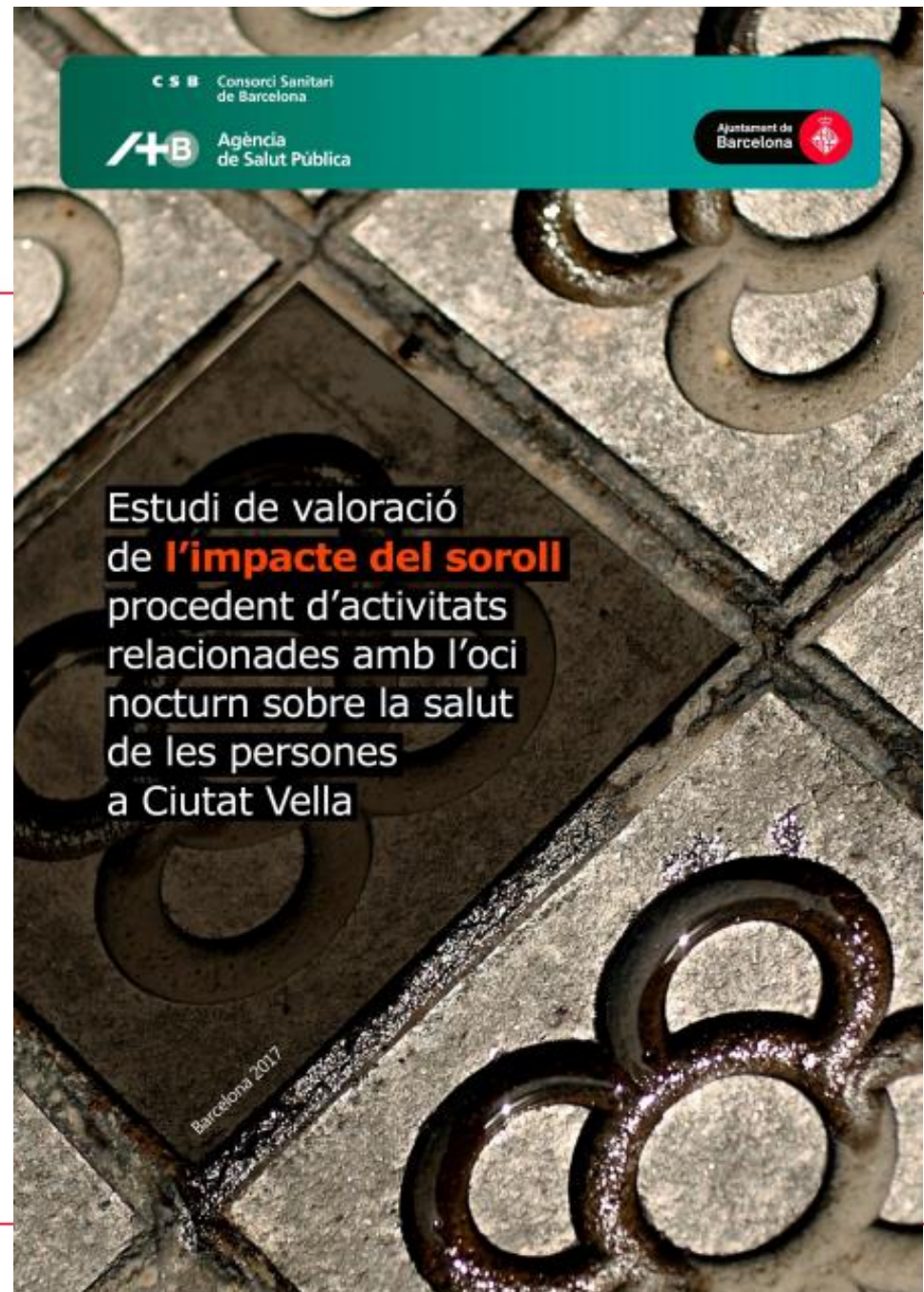
- Modificació del Pla d'usos de Ciutat Vella. 2018
- Pla d'inspecció de Ciutat Vella: compliment de normativa de portes obertes i horaris

3. Posada en funcionament d'actuacions específiques

- Modificació dels serveis de neteja per a la reducció del soroll nocturn
 - Pla de veïnatge
 - Instruments de prevenció i comunicació
 - Sensibilització visitants
 - Col·laboració restauradors i locals d'oci
 - Ajudes per a millorar sistemes de tancaments i finestres
 - Innovació i proves pilot
 - Reorganització Impacte acústic dels paviments a Ciutat Vella: Estudi i prova pilot
 - Compra pública innovadora
-



1) Diagnòstic





2) El soroll com a element transversal

i. Modificació del Pla d'usos de Ciutat Vella.

- “Pla especial urbanístic d’ordenació de les activitats de pública concurrència, comerços alimentaris, serveis turístics i altres activitats
 - Aprovat el febrer de 2018
 - Incorporació del soroll com element clau per definir si es poden establir noves activitats → radis de densitat d’activitats, incorporant diferenciació dia / nit
 - Màxima limitació de les noves activitats amb impacte nocturn (densitat màxima de 1.300 m² de superfície útil total en un radi de 100 metres)
-



2) El soroll com a element transversal

ii. Pla d'inspecció de Ciutat Vella:

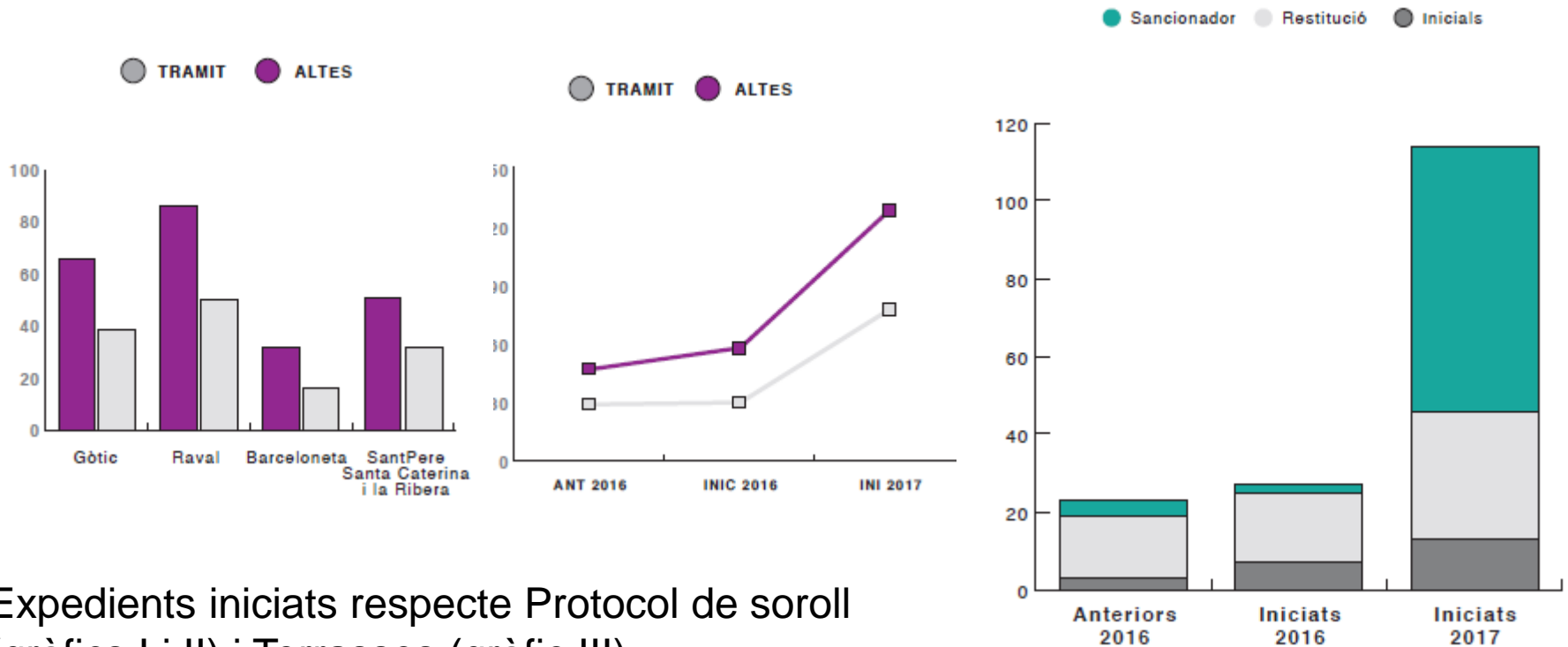
- Definició soroll com a objectiu de la inspecció proactiva
 - Finalitats: Prevenció, control i sanció
 - Diferents modalitats:
 - a) Locals amb portes obertes
 - b) Compliment d'horaris de locals i terrasses i de normativa
 - c) Limitadors de so i instal·lacions
-

a) Locals amb portes obertes

→ Fins al moment 70 locals inspeccionats, amb 68 expedients incoats per diferents motius

b) Compliment de normativa i d'horaris de locals i terrasses

→ Inspecció locals Front Marítim: 8 procediments sancionadors i 5 de restitució



Expedients iniciats respecte Protocol de soroll (gràfics I i II) i Terrasses (gràfic III)



3) Actuacions específiques

i. Modificació dels serveis de neteja per a la reducció del soroll nocturn

- Prova pilot c/ Escudellers 2017
 - Diferents modalitats:
 - ✓ Campanya informativa
 - ✓ Reorganització recollida de residus i mecanismes de neteja
 - ✓ Sancions
 - Definició de noves zones en diferents zones del districte durant 2018
-



3) Actuacions específiques

ii. Pla de veïnatge de Ciutat Vella

iii. Instruments de prevenció, comunicació i sensibilització

- Col·laboració restauradors i locals d'oci: Taules d'oci nocturn
- Campanyes informatives

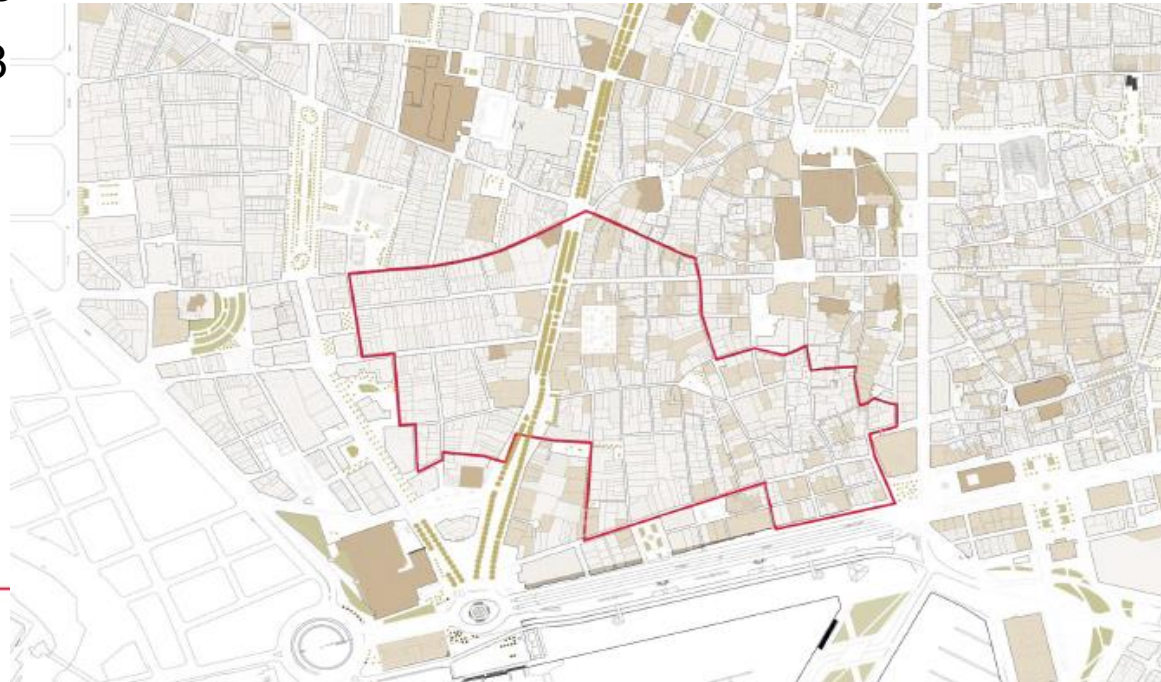




3) Actuacions específiques

iv. Ajudes per millorar els sistemes de tancaments i finestres

- Prova pilot Pla de barris – àmbit Escudellers / Arc del teatre
- Fins al 100% de l'ajut segons renda
- Primer semestre de 2018





3) Actuacions específiques

v. Innovació i proves pilot

- Impacte acústic dels paviments a Ciutat Vella: Estudi i prova pilot
 - Compra pública innovadora
-



Ajuntament
de Barcelona

B