



# Consell de salut Districte de Ciutat Vella

25 de març de 2019

---

B  
BC  
BN



# Ordre del dia

N

1. Informacions vàries:
  - a. Estat de les obres dels equipaments de Salut
  - b. Situació del CAP Lluís Sayé - Raval Nord
2. Presentació de les dades de les llistes d'espera (tancament any 2018)
3. Actualització d'actuacions realitzades i pendents
4. Retorn de les conclusions del Taller de Propostes: La solitud i l'aïllament ens fa molt de mal
5. Torn obert de paraula



# 01

## Informacions vàries

- **Estat de les obres dels equipaments de salut**
- **Situació del CAP Lluís Sayé-Raval nord**

Estat de

situació

Sant

Oleguer



Primera fase:

Obres d'adequació planta baixa, 80 m<sup>2</sup>  
planta 1<sup>0</sup> de la finca de Sant Oleguer 17 i  
obres del local Peracamps



Segona fase:

Ubicar Programa Especial de Malalties Transmissibles Vall d'Hebron-Drassanes (maig 2019).



Arranjament Cap Drassanes pel programa de salut mental:  
CSMIJ (3<sup>o</sup> trimestre 2019)  
CSMA (1<sup>o</sup> trimestre 2020)



The background image shows a multi-story building with a yellowish facade. A white banner is stretched across the front, featuring three posters of people. Below the banner, white laundry is hanging on a line. The sky is blue with some clouds. The text 'CAP', 'RAVAL', and 'NORD' is overlaid on the left side of the image in white boxes.

**CAP**

**RAVAL**

**NORD**

**Centre amb deficiències estructurals molt greus**

Per primera vegada, el veïnat ha aconseguit incloure un punt a l'ordre del dia del Plenari municipal gràcies a una iniciativa ciutadana





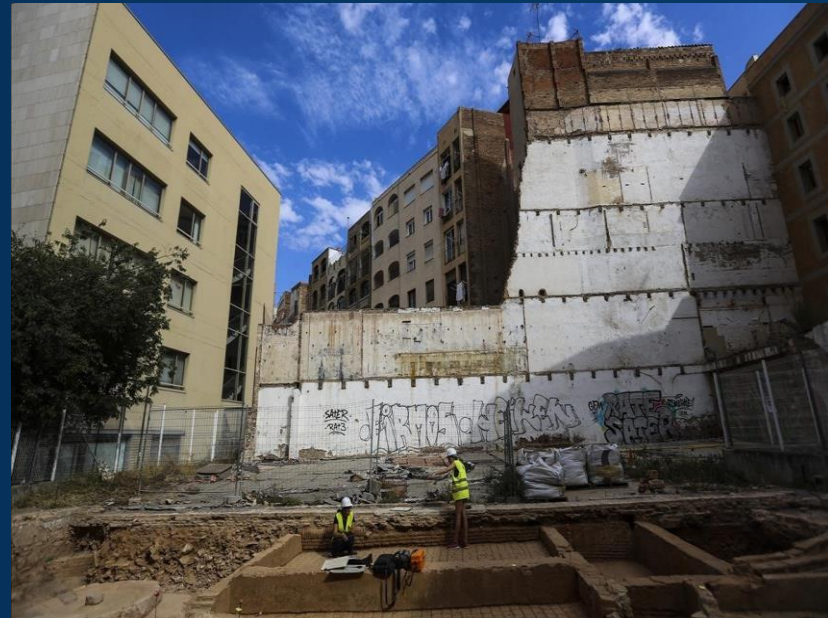
Proposta de fer el  
nou CAP Raval  
Nord enganxat al  
MACBA



*Preestudi fet pendent d'aclarir molts condicionats per tal que sigui viable.*

Proposta de fer el  
nou CAP Raval  
Nord al solar de la  
Facultat de  
Geografia i Historia

Preestudi fet pendent d'aclarir molts condicionats per tal que sigui viable.



A close-up, slightly blurred photograph of a woman's face, focusing on her mouth as she smiles broadly, showing her teeth. The background is dark and out of focus.

“La salut no ho

és tot; però

sense ella, tota la

resta no és res”

*Arthur Schopenhauer*



# 02

## **Presentació de les dades de les llistes d'espera**

**(Any 2018)**

N

B

C



# Atenció primària



## Tancament 2018

*Acumulat a 31 de desembre 2018*

COD UP	Entitat proveïdora	Nom ABS	Accessibilitat % 48 hores	Accessibilitat % 5 dies	Accessibilitat % 10 dies
00598	Atenció Primària Parc Sanitari Pere Virgili	Barcelona 1A Barceloneta	34,3	54,3	80,3
00440	ICS	Barcelona 1B Casc Antic	40,6	70,8	91,2
00441	ICS	Barcelona 1C Gòtic	62,40	89,5	97,4
00442	ICS	Barcelona 1D Raval Sud	36,00	62,5	87,7
00443	ICS	Barcelona 1E Raval Nord-Dr. Sayé	48,9	75,9	93,9
		Objectiu	40%	65%	85%

# Atenció especialitzada integrada



# Atenció especialitzada integrada

% EAP ≤ 45 dies de LLE per primera visita presencial als 14 EAP de l' AIS BCN Litoral Mar, 2018

Especialitat	Gener 2018	Febrer 2018	Març 2018	Abril 2018	Maig 2018	Juny 2018	Setembre 2018	Octubre 2018	Novembre	Desembre
Reumatologia	71,4%	64,3%	57,0%	57,0%	85,7%	85,7%	64%	80,0%	57,1%	71,4%
Traumatologia	88,9%	88,9%	100,0%	88,9%	88,9%	88,9%	85%	100,0%	87,5%	77,8%
Digestologia	85,7%	85,7%	93,0%	100,0%	100,0%	100,0%	100%	100,0%	71,4%	92,9%
Dermatologia	50,0%	50,0%	64,0%	64,3%	83,3%	71,4%	71%	71,0%	69,2%	69,2%
Oftalmotologia	84,6%	57,1%	83,3%	85,7%	71,4%	64%	71%	58,0%	60,0%	75,0%
Cardiologia	78,6%	85,7%	85,7%	64,3%	64,3%	71,4%	71%	80,0%	85,7%	78,6%
Pneumologia	92,9%	85,7%	85,7%	85,7%	85,7%	78,6%	85%	80,0%	84,6%	100,0%
Otorrinolaringologia	76,9%	64,3%	64,0%	71,4%	78,5%	85,7%	80%	66,0%	57,1%	75,0%
Endocrinologia	88,9%	100,0%	100,0%	92,9%	100,0%	100,0%	100%	100,0%	88,9%	91,7%
Urologia	83,3%	85,7%	85,7%	92,9%	85,7%	92,9%	85%	99,0%	90,9%	100,0%

Font: ICS, APPSPV , elaboració CSB

Punts de tall
70- 100%
60-69%
≤59

El mes de desembre de 2018, les 10 especialitats de seguiment van aconseguir que en >70% dels EAP del territori una primera visita presencial estigui a ≤45 dies de LLE. En les especialitats de PNE i URO el 100% van assolir aquesta fita.



# Atenció especialitzada integrada

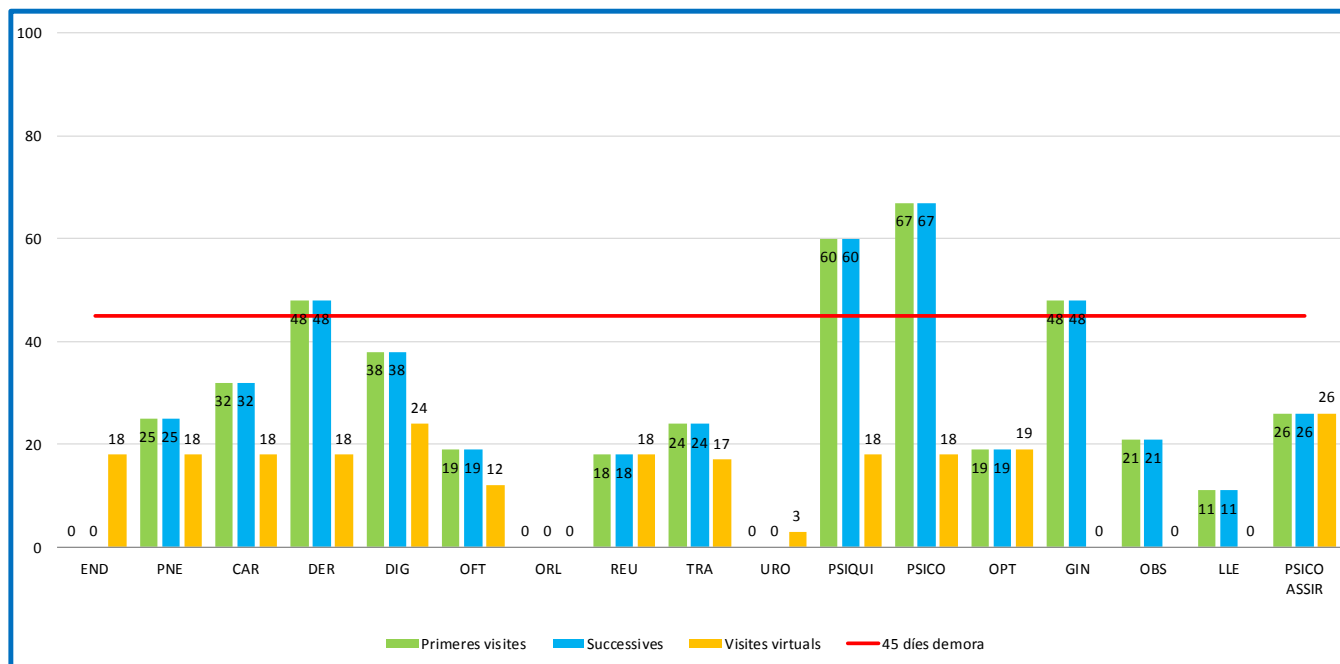
## 1A - BARCELONETA

	END	PNE	CAR	DER	DIG	OFT	ORL	REU	TRA	URO	PSIQUI	PSICO	OPT	GIN	OBS	LLE	PSICO ASSIR
Primeres visites	0	25	32	48	38	19	sd	18	24	0	60	67	19	48	21	11	26
Successives	0	25	32	48	38	19	sd	18	24	0	60	67	19	48	21	11	26
Visites virtuals	18	18	18	18	24	12	sd	18	17	3	18	18	19	0	0	sd	26
45 dies demora	45	45	45	45	45	45	45	45	45	45	45	45	45	45	45	45	45

GIN	OBS	LLE	PSICO ASSIR
38		11	
39	7	11	

Font: PSMAR

## Dies d'espera per especialitats a l'EAP 1A - BARCELONETA AIS Bcn Litoral Mar · 24 desembre 2018



Font: AP PSPV

**Àrea Integral de Salut**  
Barcelona Litoral Mar

**CSB** Consorci Sanitari de Barcelona  
Ens públic de la Generalitat de Catalunya i l'Ajuntament de Barcelona  
adscrit al Servei Català de la Salut

Corporació Sanitària de Barcelona

# Atenció especialitzada integrada

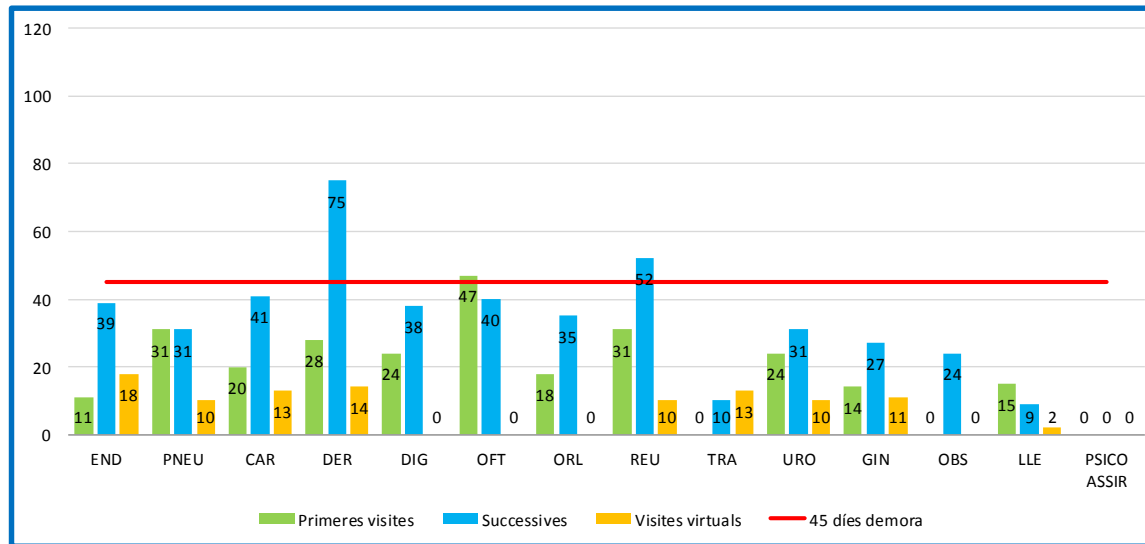
## 1B - CASC ANTIC

	END	PNEU	CAR	DER	DIG	OFT	ORL	REU	TRA	URO	GIN	OBS	LLE	PSICO ASSIR	EXTRAC CIONS
Primeres visites	11	31	20	28	24	47	18	31	sd	24	14	sd	15	sd	3
Successives	39	31	41	75	38	40	35	52	10	31	27	24	9	sd	sd
Visites virtuals	18	10	13	14	sd	sd	sd	10	13	10	11	sd	2	sd	sd
45 dies demora	45	45	45	45	45	45	45	45	45	45	45	45	45	45	45

GIN	OBS	LLE	PSICO ASSIR
14		15	
24	24	9	
8		2	

Font: PSMAR

## Dies d'espera per especialitats a l'EAP 1B - CASC ANTIC AIS Bcn Litoral Mar · 31 desembre 2018



Font: ICS

# Atenció especialitzada integrada

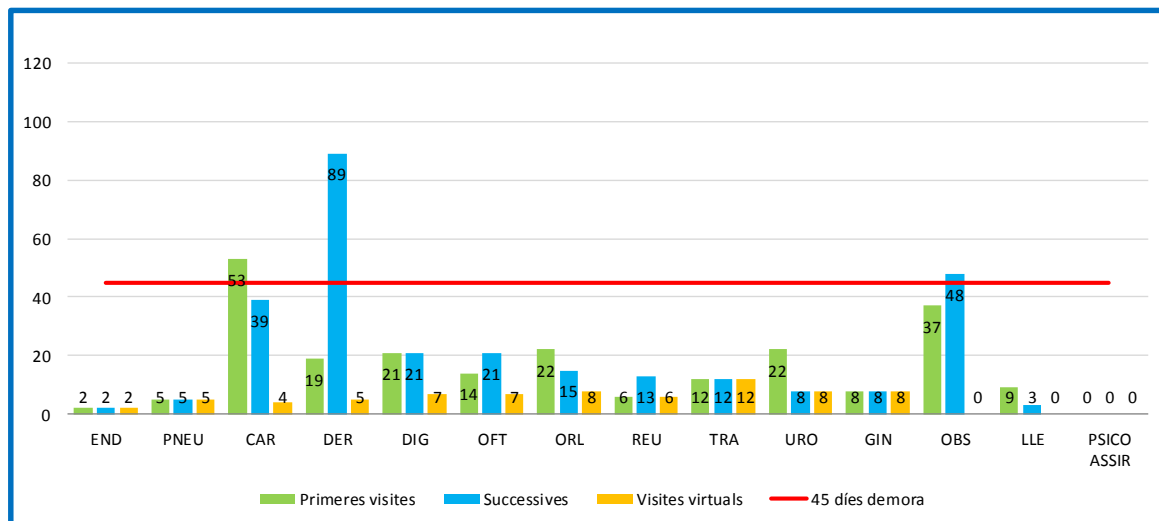
## 1C - GOTIC

	END	PNEU	CAR	DER	DIG	OFT	ORL	REU	TRA	URO	GIN	OBS	LLE	PSICO ASSIR	EXTRACIONS
Primeres visites	2	5	53	19	21	14	22	6	12	22	8	37	9	sd	sd
Successives	2	5	39	89	21	21	15	13	12	8	8	48	3	sd	sd
Visites virtuals	2	5	4	5	7	7	8	6	12	8	8	sd	sd	sd	sd
45 dies demora	45	45	45	45	45	45	45	45	45	45	45	45	45	45	45

GIN	OBS	LLE	PSICO ASSIR
39		9	
49	36	3	

Font: PSMAR

## Dies d'espera per especialitats a l'EAP 1C- GÒTIC AIS Bcn Litoral Mar · 31 desembre 2018



Font: ICS

# Atenció especialitzada integrada

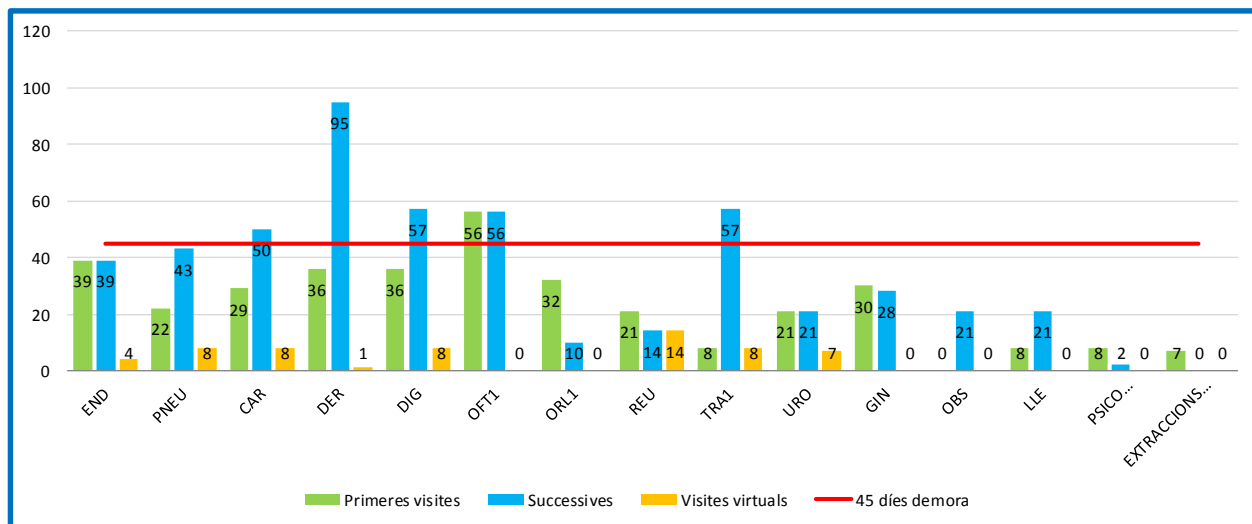
## 1D - RAVAL SUD

	END	PNEU	CAR	DER	DIG	OFT1	ORL1	REU	TRA1	URO	GIN	OBS	LLE	PSICO ASSIR	EXTRACIONS
Primeres visites	39	22	29	36	36	56	32	21	8	21	30	sd	8	8	7
Successives	39	43	50	95	57	56	10	14	57	21	28	21	21	2	sd
Visites virtuals	4	8	8	1	8	sd	sd	14	8	7	sd	sd	sd	sd	sd
45 dies demora	45	45	45	45	45	45	45	45	45	45	45	45	45	45	45

GIN	OBS	LLE	PSICO ASSIR
30		8	8
28	21	21	2

Font: PSMAR

## Dies d'espera per especialitats a l'EAP 1D - RAVAL SUD AIS Bcn Litoral Mar · 31 desembre 2018



Font: ICS



Àrea Integral  
de Salut  
Barcelona Litoral Mar

CSB

Consorci Sanitari de Barcelona

Ens públic de la Generalitat de Catalunya i l'Ajuntament de Barcelona adscrit al Servei Català de la Salut

Corporació Sanitària de Barcelona

# Atenció especialitzada integrada

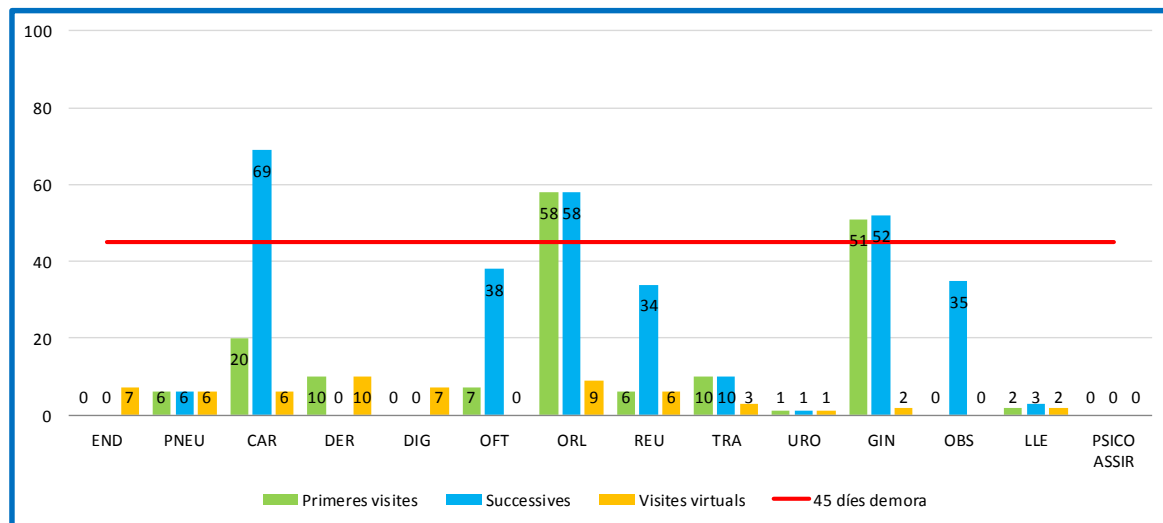
## 1E - RAVAL NORD

	END	PNEU	CAR	DER	DIG	OFT	ORL	REU	TRA	URO	GIN	OBS	LLE	PSICO ASSIR	EXTRACIONS
Primeres visites	0	6	20	10	0	7	58	6	10	1	51	sd	2	sd	24
Successives	0	6	69	0	0	38	58	34	10	1	52	35	3	sd	sd
Visites virtuals	7	6	6	10	7	sd	9	6	3	1	2	sd	2	sd	sd
45 dies demora	45	45	45	45	45	45	45	45	45	45	45	45	45	45	45

GIN	OBS	LLE	PSICO ASSIR
53		2	
57	35	3	
7		2	

Font: PSMAR

## Dies d'espera per especialitats a l'EAP 1E - RAVAL NORD AIS Bcn Litoral Mar - 31 desembre 2018



Font: ICS



Àrea Integral  
de Salut  
Barcelona Litoral Mar

CSB

Consorci Sanitari de Barcelona

Ens públic de la Generalitat de Catalunya i l'Ajuntament de Barcelona adscrit al Servei Català de la Salut

Corporació Sanitària de Barcelona

# Accessibilitat

# Parc Sanitari Salut Mar



## Consultes externes - Tancament 2018

Pacients en llista d'espera	Entrades	Activitat acumulada	Pacients que superen els 90 dies	Tems d'espera visita realitzada
<b>2.019</b>	<b>17.353</b>	<b>17.297</b>	<b>351</b>	<b>57</b>

**Increment d'activitat de un 3,3% respecte al any anterior.**

**Mes del 92 % del pacients es visitant dins del termini.**

**Disminució pacients fora termini dels 90 dies un 37,7%.**

## Proves diagnòstiques - Tancament 2018

Pacients en llista d'espera	Entrades	Activitat acumulada	Pacients que superen els 90 dies	Tems d'espera prova realitzada
<b>2.644</b>	<b>24.024</b>	<b>20.575</b>	<b>52</b>	<b>37</b>

Disminució pacients en llista d'espera de un 6,3% respecte al any anterior.

Disminució temps d'espera prova realitzada un 26% 13 dies menys any anterior.

El 99 % del pacients es realitzant la prova dins del termini.



# Accessibilitat *Parc Sanitari Salut Mar*

## Procediments quirúrgiques -Tancament 2018

- Increment d'activitat **7,3%** (960 procediments mes que l'any anterior).
- Disminució de pacients en llista d'espera **4,8%** (211 pacients menys que l'any anterior).
- Cap procediment quirúrgic fora de termini de garantia.
- Cap procediment quirúrgic fora de termini de referència.

# Accessibilitat *Parc Sanitari Salut Mar*

## *Evolució temps mig d'espera per tractament quirúrgic*

Procediments	Desembre 2016	Desembre 2017	Desembre 2018	Temps d'espera per tractament
Cataractes (180 dies)	141	75	50	<b>1 mes i mig</b>
Pròtesis de maluc (180 dies)	176	112	77	<b>2 mesos i mig</b>
Pròtesis de genoll (180 dies)	179	114	91	<b>3 mesos</b>
Neoplàsies + de 45 dies	24	22	19	<b>19 dies</b>
Neoplàsies + de 60 dies	37	40	28	<b>28 dies</b>
Procediments a mes de 365 dies	142	131	105	<b>3 mesos i mig</b>

# Accessibilitat *Parc Sanitari Salut Mar*

## ***Temps mig d'espera per tractament quirúrgic***

### **Tancament 2018**

Procediments	Temps d'espera intervinguts desembre 2018	Diferència any anterior	Temps d'espera per tractament
Cataractes (180 dies)	50 dies	↓ 25 dies	<b>1 meso i mig</b>
Pròtesis de maluc (180 dies)	77 dies	↓ 35 dies	<b>2 mesos i mig</b>
Pròtesis de genoll (180 dies)	91 dies	↓ 23 dies	<b>3 mesos</b>
Neoplàsies + de 45 dies	19 dies	↓ 3 dies	<b>19 dies</b>
Neoplàsies + de 60 dies	28 dies	↓ 12 dies	<b>28 dies</b>
Procediments a mes de 365 dies	105 dies	↓ 26 dies	<b>3 mesos i mig</b>

# Accessibilitat *Parc Sanitari Salut Mar*

Mensualment es publica el temps mitjà d'espera que té cada centre i cada patologia per poder atendre les persones que han de ser operades, s'han de fer una prova diagnòstica o s'han de visitar en una consulta d'atenció especialitzada.

<http://catsalut.gencat.cat/ca/coneix-catsalut/acces-sistema-salut/l-listes-espera>

## Tancament 2018 de llistes d'espera salut mental

<i>Data recollida</i>	<i>Unitat proveïdora</i>	<i>Especialitat</i>	<i>Dies de demora primeres visites ordinària</i>
31/12/2018	CSMIJ Ciutat Vella	Psiquiatria	0
31/12/2018	CSMIJ Ciutat Vella	Psicologia	15
31/12/2018	CSMA Ciutat Vella	Psiquiatria	21
31/12/2018	CSAM Ciutat Vella	Psicologia	20



# La Meva Salut (LMS)

# La Meva Salut (LMS)

# La Meva Salut (LMS)

## Actualització



[lamevasalut.gencat.cat](http://lamevasalut.gencat.cat)



**Coneixeu** **la meva salut?**

**Demaneu-ne l'accés al vostre CAP**

Les vostres dades

- Informació clínica
- Tràmits i serveis
- Medicació
- eConsulta
- Voluntats i donacions
- Agenda
- Listes d'espera

**i ara, també, l'accés a la dels vostres fills**

[lamevasalut.gencat.cat](http://lamevasalut.gencat.cat) **Properament l'app**

Per a més informació:  
**061 CatSalut Respon**

Generalitat de Catalunya Departament de Salut **CatSalut**  
Servei Català de la Salut

2018. ©Generalitat de Catalunya. Servei Català de la Salut. D. 13.722-2018

# La Meva Salut (LMS)

## Accés a la meva salut

- ❑ L'accés a La Meva Salut es pot sol·licitar a qualsevol Centre d'Atenció Primària (CAP)
- ❑ Es requereix la targeta sanitària, el DNI, un número de telèfon mòbil i una adreça de correu electrònic.
- ❑ Ara es permet l'accés de mares i pares, i responsables legals a les dades dels menors de 16 anys, i de les persones que tinguin la tutela legal d'algú altre.
- ❑ També s'avança l'edat per accedir a La Meva Salut dels 18 als 16 anys.

<http://catsalut.gencat.cat/ca/serveis-sanitaris/la-meva-salut/>



# La Meva Salut (LMS)

## Per accedir a La Meva Salut es necessari



Tenir 16 anys o més



Disposar d'una adreça electrònica  
i d'un mòbil on rebre SMS



Portar la targeta sanitària  
individual (TSI) i el DNI o NIE

# La Meva Salut (LMS)

## Continguts actuals

**Dades personals**  
Les vostres dades  
i les del vostre equip  
d'atenció primària (EAP)



### Informació clínica

Els vostres informes  
diagnòstics, de visites  
a urgències, d'analítiques,  
de diagnòstic per la imatge,  
de vacunes, etc.



### Medicació

El vostre pla  
de medicació vigent

**Els meus controls**  
Serveis electrònics per  
controlar-vos la salut



### Voluntats i donacions

El vostre document de voluntats  
anticipades si el teniu registrat.  
Properament us hi podreu declarar  
donants d'òrgans i teixits

### Tràmits

Accés a les adreces  
d'Internet des d'on  
podeu fer tràmits



### eConsulta

Per poder comunicar-vos  
amb els professionals  
(en desplegament)



### Agenda personal

Les vostres visites  
i proves pendents



### Listes d'espera

Temps d'espera  
si teniu pendent  
una intervenció



# La Meva Salut (LMS)

## Tancament objectius de LMS 2018

Codi	Unitat Proveïdora	Població assignada >= 18	Població assignada i ates	Població assignada i ates i acreditada en MAC	Població assignada i atesa AP >= 18 anys i acreditada en MAC (%)
		31/12/2018	31/12/2018	31/12/2018	31/12/2018
598	EAP Barcelona 1A - Barceloneta	13.392	14.445	1.685	<b>11,66%</b>
440	EAP Barcelona 1B - Casc Antic	19.609	21.055	1.736	<b>8,25%</b>
441	EAP Barcelona 1C - Gotic	13.698	15.213	2.247	<b>14,77%</b>
442	EAP Barcelona 1D - Raval Sud	24.510	27.009	1.141	<b>4,22%</b>
443	EAP Barcelona 1E - Raval Nord - Dr. Sayé	18.047	19.633	1.471	<b>7,49%</b>

Data de referència dades MAC

31/12/2018

Objectius 2018

**>7%**

Data de referència dades RCA

novembre 2018

**7% - 10%**

Data de referència dades AP

20/12/2018

**> 10%**



# 03

## Actualització d'accions realitzades i pendents

**B**

**C**

**N**



# Equipaments sanitaris: avanços

---

Durant el mandat s'ha invertit en diferents equipaments de salut:

1. Construcció del [Centre Fòrum](#) destinat a la rehabilitació, la salut mental i l'atenció socio sanitària (a Sant Martí)
    - ✓ Centre de referència pels veïns i veïnes de Ciutat
    - ✓ Inversió d'1,1 milions € per part de l'Ajuntament de Barcelona.
  2. Finalització de les obres de la primera fase de **l'Hospital del Mar**, aturades des de 2010
    - ✓ 15.000 m2 nous i baixar serveis que s'estaven donant a l'Hospital de l'Esperança.
    - ✓ En total la inversió acumulada d'aquesta primera fase ha estat de 31 milions € per part de l'Ajuntament (entre aquest mandat i anteriors).
- Per a millorar la connexió i accés a l'Hospital de l'Esperança a demanda dels veïns/es de la Barceloneta el juny del 2017 es va posar en marxa un **bus llançadora** que fins al moment ja ha fet més de 7.000 viatges i ha transportat 57.000 viatgers.
-



# Equipaments sanitaris: avanços

---

3. Obres i trasllat del [CUAP Peracamps](#). Inversió d'1,19 milions €.
  4. Ampliació i trasllat del **CAS Baluard**.
    - ✓ De Centre de reducció de danys amb sala de consum assistit a un CAS integral que ofereix també servei de tractament i per tant la cartera de serveis completa.
    - ✓ Augment en la despesa en el servei (de 1'5 milions € el 2015 a 2'69 M el 2018)
    - ✓ Ampliació de la plantilla i increment de l'horari servei (de 9 a 22h a cobrir un horari de 7 del matí a 10 del vespre de dilluns a diumenge), a la vegada que s'han millorat les condicions laborals de la plantilla.
  5. Obertura de la sala de consum assistit a **CAS Lluís Companys**.
  6. Propera inauguració de l'**Espai Barcelona cuida**
-



# Equipaments: Espai Barcelona cuida

---

Ubicació (provisional): Av. Marquès de l'Argentera, 22

Horari d'atenció:

- De dilluns a divendres, de 10.00 a 13.30 h i de 15.00 a 18.30 h.
- Primer cap de setmana del mes: dissabte, de 16.00 a 19.30 h, i diumenge, de 10.00 a 13.30 h

En el marc de la [Mesura de Govern per una Democratització de la Cura 2017–2020](#) (maig de 2017) (Comissionat d'Economia Cooperativa, Social i Solidària i Consum i Regidoria de Feminismes i LGTBI).

Dirigit a:

- Persones i famílies cuidadores, xarxes de suport a les famílies
- Cuidadores professionals a la llar, Professionals dels serveis socials, salut i educació, entitats relacionades amb l'àmbit de la cura
- Persones receptores de cura
- Ciutadania en general, tenint en compte que 8 de cada 10 persones serem cuidadores.

3 línies d'actuació:

- Espai d'informació i orientació
- Espai de coneixement i trobada
- Espai de coordinació i treball en xarxa



# Equipaments sanitaris: pendent

---

1. Trasllat de les **unitats de malalties infeccioses** de Drassanes a la primera planta de l'equipament del CUAP Peracamps.
  - ✓ Previst el maig de 2019.
  - ✓ Permetrà alliberar espai per a ubicar-hi els serveis de salut mental de Ciutat Vella a l'espai que actualment que ocupen a Av. Drassanes.
  - ✓ Amb això finalitza la reordenació dels serveis de salut de CV iniciada en l'anterior mandat i que ha implicat la millora de 7 serveis sanitaris de diferents operadors.
2. Arranjament CAP Drassanes pel programa de **salut mental**:
  - ✓ CSMIJ (3er trimestre 2019)
  - ✓ CSMA (1er trimestre 2020)
3. Millora dels **CAPs** del districte:
  - ✓ Situació del CAP del Raval nord pendent de resolució.
  - ✓ La resta de CAPs del districte també estan prioritzats al Pla d'equipaments actual acordat amb CSB.





# Salut comunitària

---

1. Tots els barris del districte participen ja del **programa “Salut als barris”**, de forma intensiva o amb actuacions concretes.
  - Desplegament al Gòtic amb la realització i publicació del Diagnòstic de Salut al Gòtic de l'ASPB, el Programa d'Habilitats Familiars, les Caminades “Ens Movem Gòtic”, l'Escola d'Envelliment Saludable, el Projecte Fotoveu i Reforç del projecte de Taller de memòria de la Fundació Llar la Mercè.
2. Ampliació del **programa “Baixem al carrer”** que facilita que gent gran i/o amb problemes de mobilitat pugui sortir al carrer amb acompanyament a tots els barris.
3. Impuls de la inclusió de la **perspectiva intercultural en salut**:
  - Parlem de Salut
  - Programa de referents de salut en comunitats d'origen divers.
  - Treball sobre el consum de Shabú en la comunitat filipina amb agents sanitaris i socials i la pròpia comunitat: formació, sensibilització, detecció prevenció i accés als serveis



# Salut afectiva, sexual i reproductiva

---

1. S'ha dut a terme un procés ampli de prioritització i planificació d'actuacions amb la participació de serveis sanitaris i entitats.
2. Disseny d'un programa ampli de **formació en l'abordatge de la salut sexual, reproductiva i afectiva des d'una perspectiva interseccional i de drets humans**
  - Objectiu: formar a agents del territori en detecció de problemàtiques i en coïm impulsar una vida sexoafectiva sana, satisfactòria i igualitària.
  - Primera edició comença aquesta primavera
  - Segona edició es preveu de cara a la tardor enfocada a infància i adolescència.
3. Impuls d'una línia de treball en relació a les **malalties de transmissió sexual** amb entitats i serveis implicats que iniciaran actuacions destinades a millorar la prevenció, el diagnòstic i l'acompanyament i seguiment també aquest 2019.



# Salut mental

---

1. A nivell de ciutat s'ha posat en marxa el [Pla de salut mental 2016-2022](#).
  2. Creació de la **Taula de salut mental de Ciutat Vella** amb la participació de serveis i entitats molt diverses de tots els àmbits (salut, educació, infància, etc).
    - Realització d'una diagnosi i concreció de propostes per intervenir sobre la situació actual de la salut mental al districte.
    - Creació de la Comissió de Joves en Salut Mental que treballa per articular els serveis i projectes per joves i benestar emocional i mental que hi ha al districte
    - S'està treballant en una diagnosi sobre les necessitats d'habitatge per a persones amb problemes de salut mental a Ciutat Vella
    - S'està completant el mapa d'actius en salut per a disposar d'un coneixement compartit sobre recursos i projectes en Salut Mental.
  3. Addicionalment s'han posat en marxa al districte dos serveis pioners adreçats a adolescents i joves amb malestar emocional:
    - [Aquí t'escoltem](#), amb l'objectiu de proporcionar eines i recursos per enfortir les habilitats personals i socials, i fomentar el creixement personal a joves d'entre 12 i 20 anys
    - [Konsulta'm](#), amb l'objectiu de donar resposta a les necessitats d'atenció i dels possibles casos de patiment psicològic i/o emocional que poden aparèixer en el context escolar, familiar o comunitari dels joves d'entre 12 i 21 anys.
-



# 04

**Retorn de les  
conclusions del Taller  
de Propostes:**

**La solitud i l'aïllament  
ens fa molt de mal**

N

B

C



# 05

## Torn obert de paraules

# B

# C

# N