

Indicadors de comerç a Barcelona

Primer trimestre de 2014

Josep-Francesc Valls, catedràtic del Departament de
Direcció de Màrqueting d'ESADE

Joan Sureda, professor del Departament de Mètodes
Quantitatius d'ESADE

Antoni Parera, Investigador d'ESADE

Abril de 2014



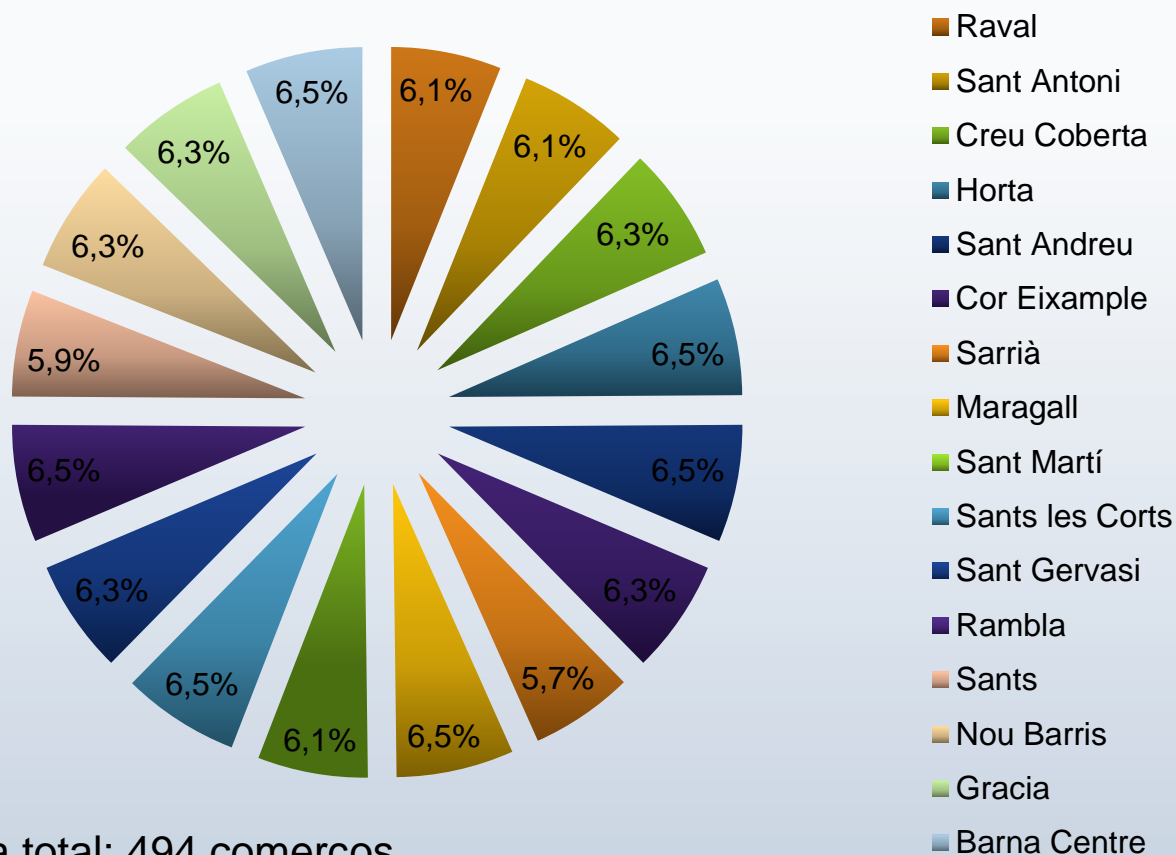
**Ajuntament
de Barcelona**



**Generalitat
de Catalunya**

Fitxa tècnica ICOB

1er Trimestre 2014



Mostra total: 494 comerços

Treball de camp: Enquesta presencial als comerciants dels Eixos

Recollida de dades: 25 a 28 de Març de 2014

Inici de la sèrie: 2010

Compradors

- Valoració per part del comerciant de l'actitud, els hàbits i el comportament dels compradors

Estat de la competència i proveïdors

- Anàlisi de la pressió exercida pels proveïdors i competidors

Evolució del negoci

- Evolució de les vendes, dels costos i de la plantilla

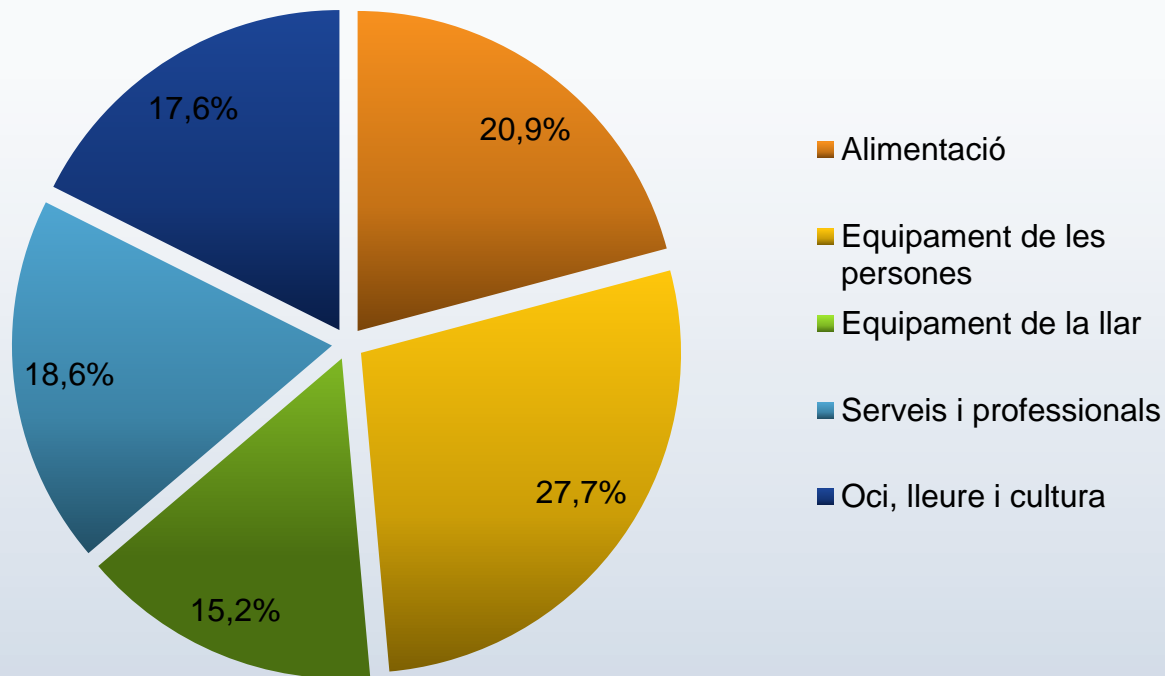
Serveis

- Mapa de posicionament sobre la satisfacció dels comerciants respecte d'un conjunt de serveis

Futur

- Predicció per part dels comerciants sobre diferents aspectes respecte del pròxim trimestre

Agrupació per activitat

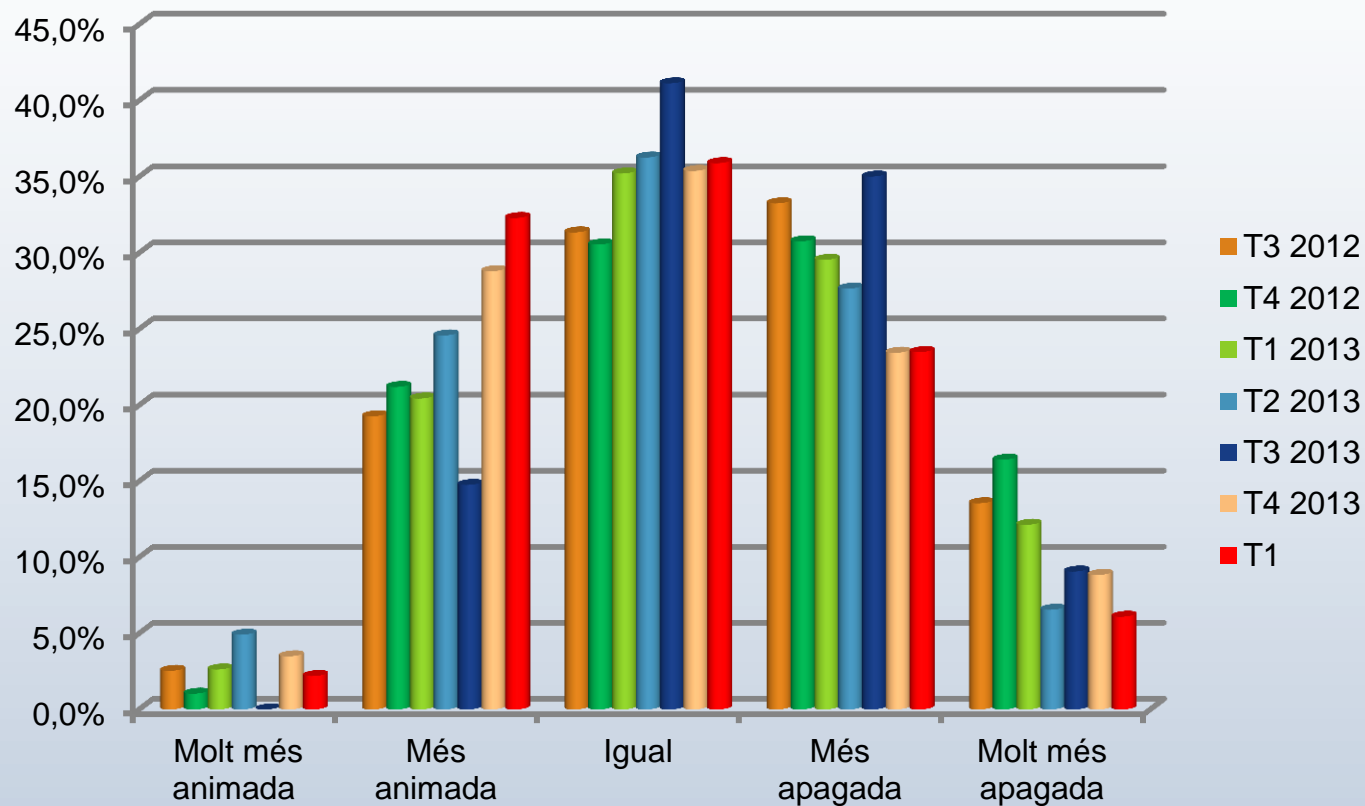


Compradors

- Valoració per part del comerciant de l'actitud, els hàbits i el comportament dels compradors

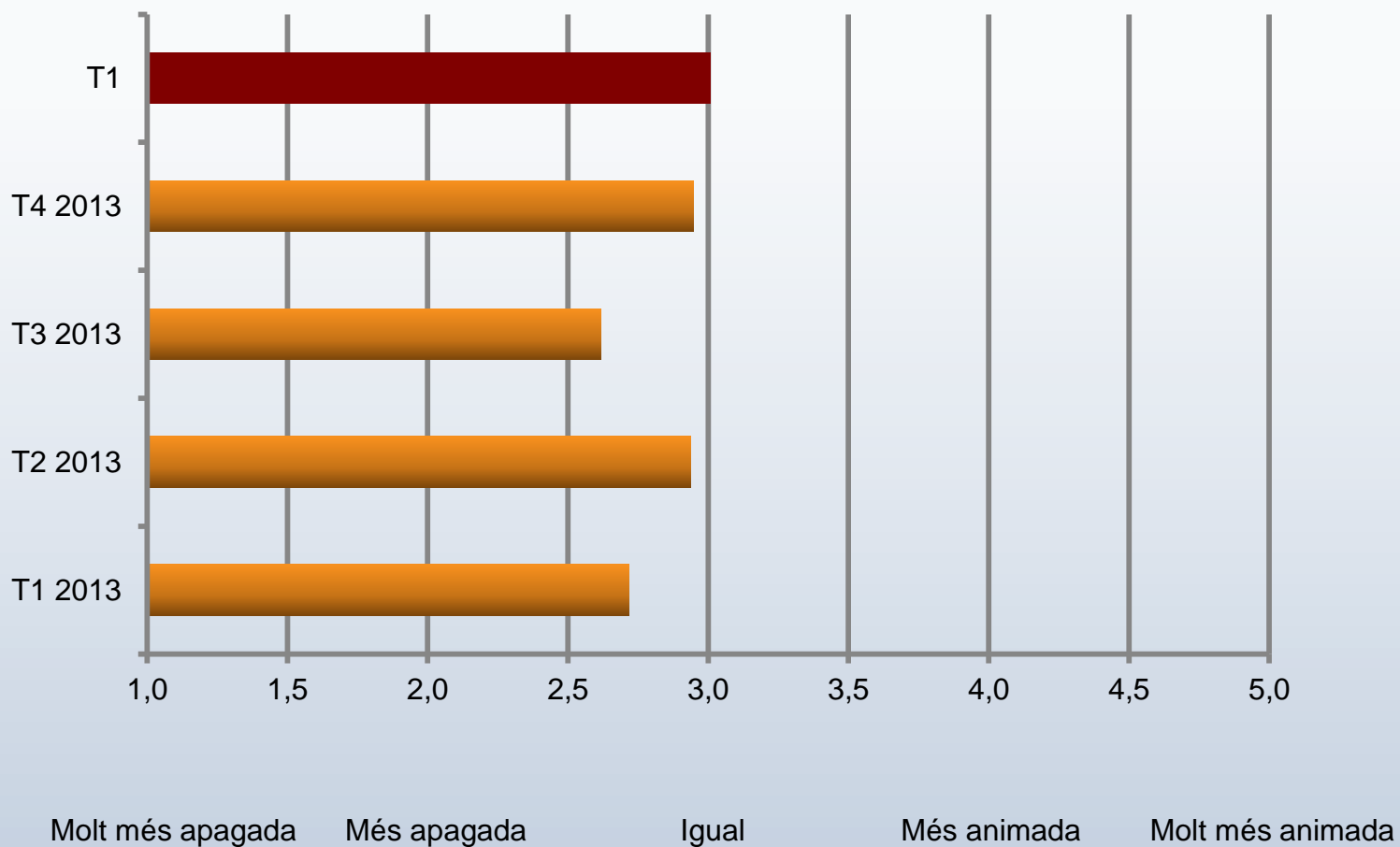
Comprador

Percepció d'actitud del comprador



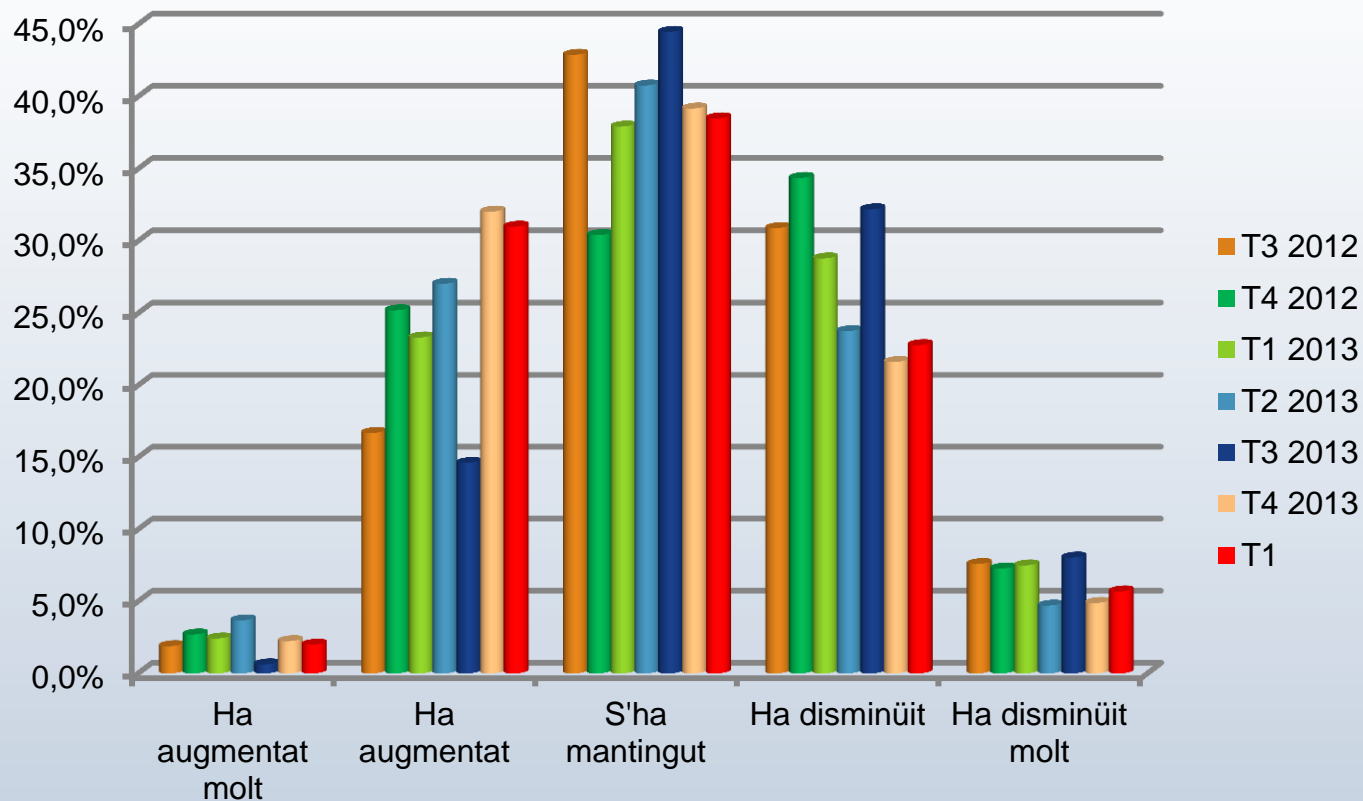
Comprador

Percepció d'actitud del comprador



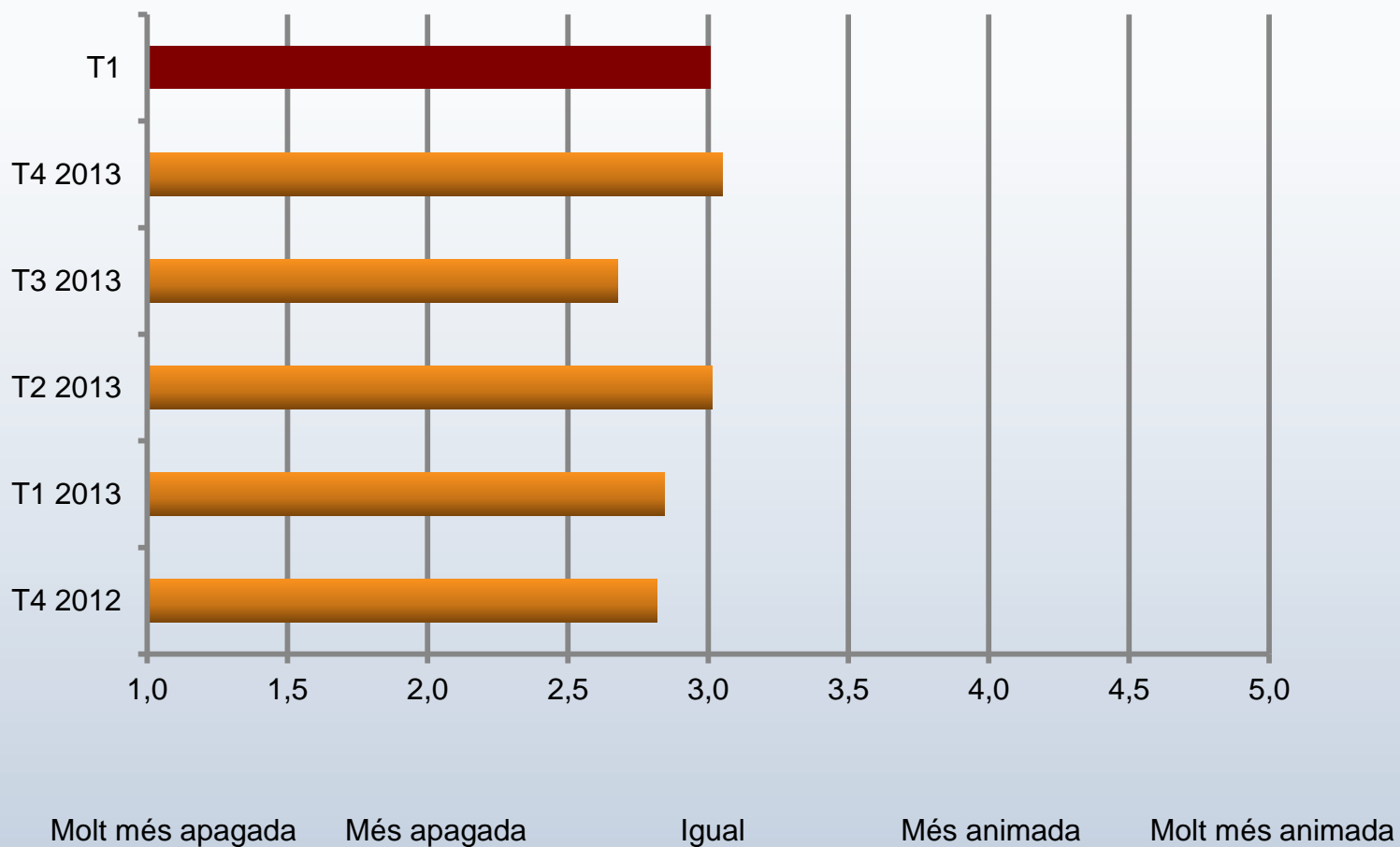
Comprador

Percepció d'afluència de compradors



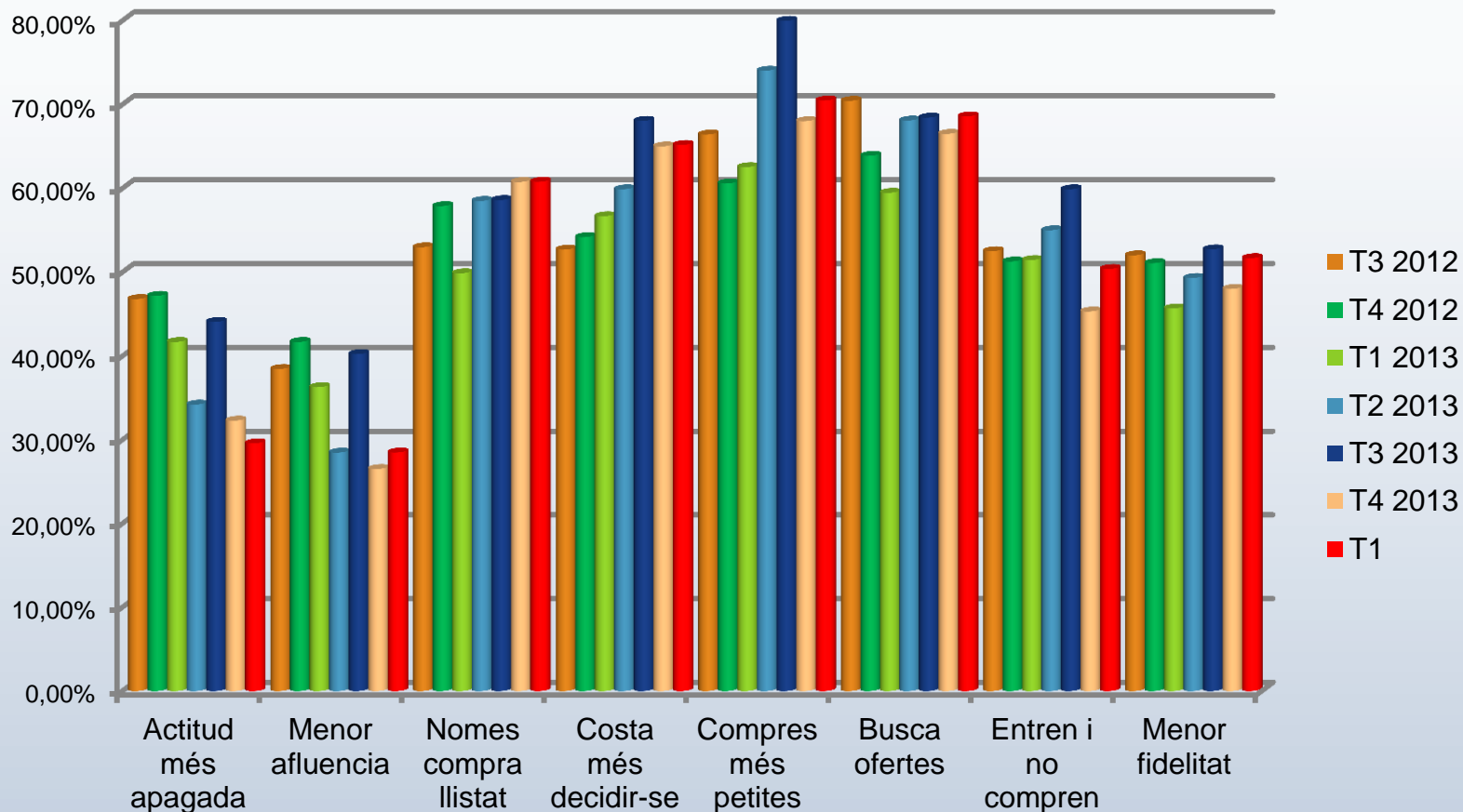
Comprador

Percepció d'afluència de compradors



Comprador -Resum

TTB – Top two boxes – Totalment d'acord + D'acord

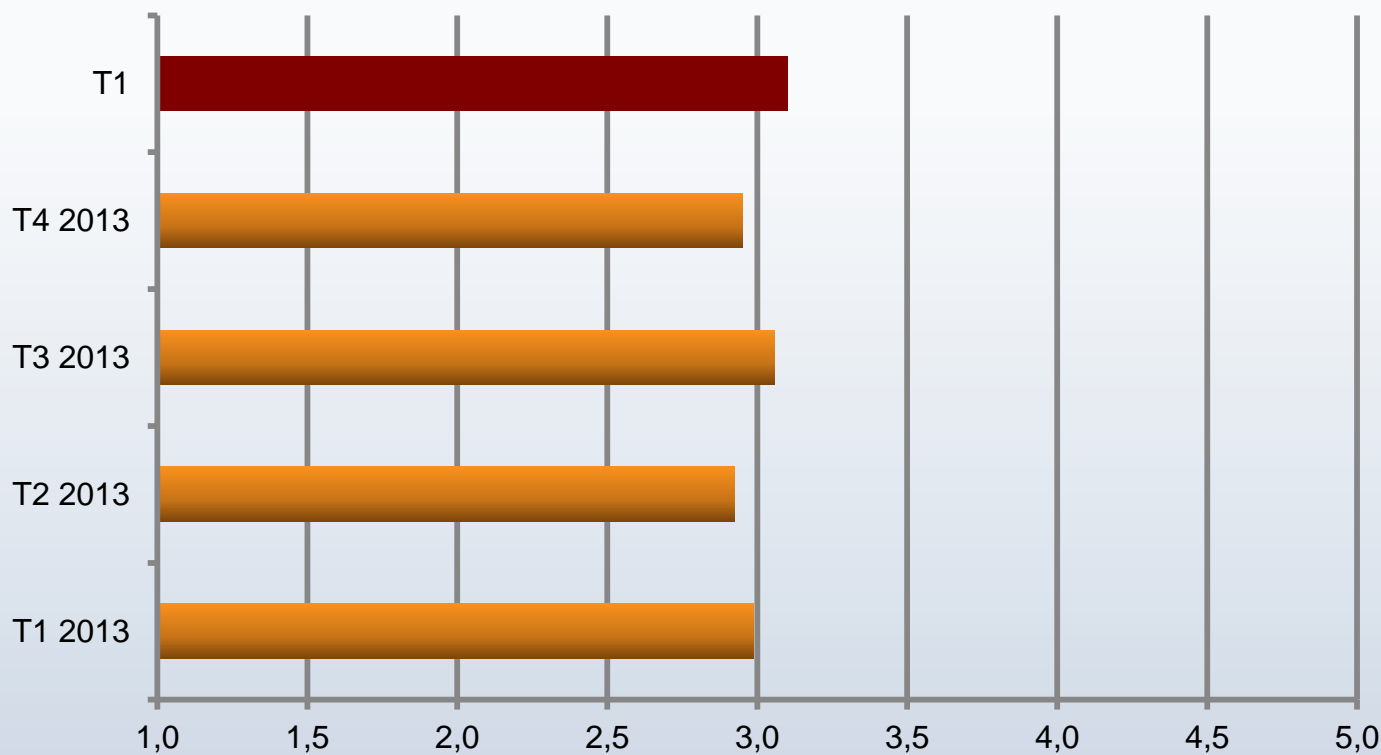


Estat de la
competència i
proveïdors

- Anàlisi de la pressió exercida pels proveïdors i competidors

Estat dels proveïdors

Exigències de mínims de compra



Ha disminuït molt

Ha disminuït

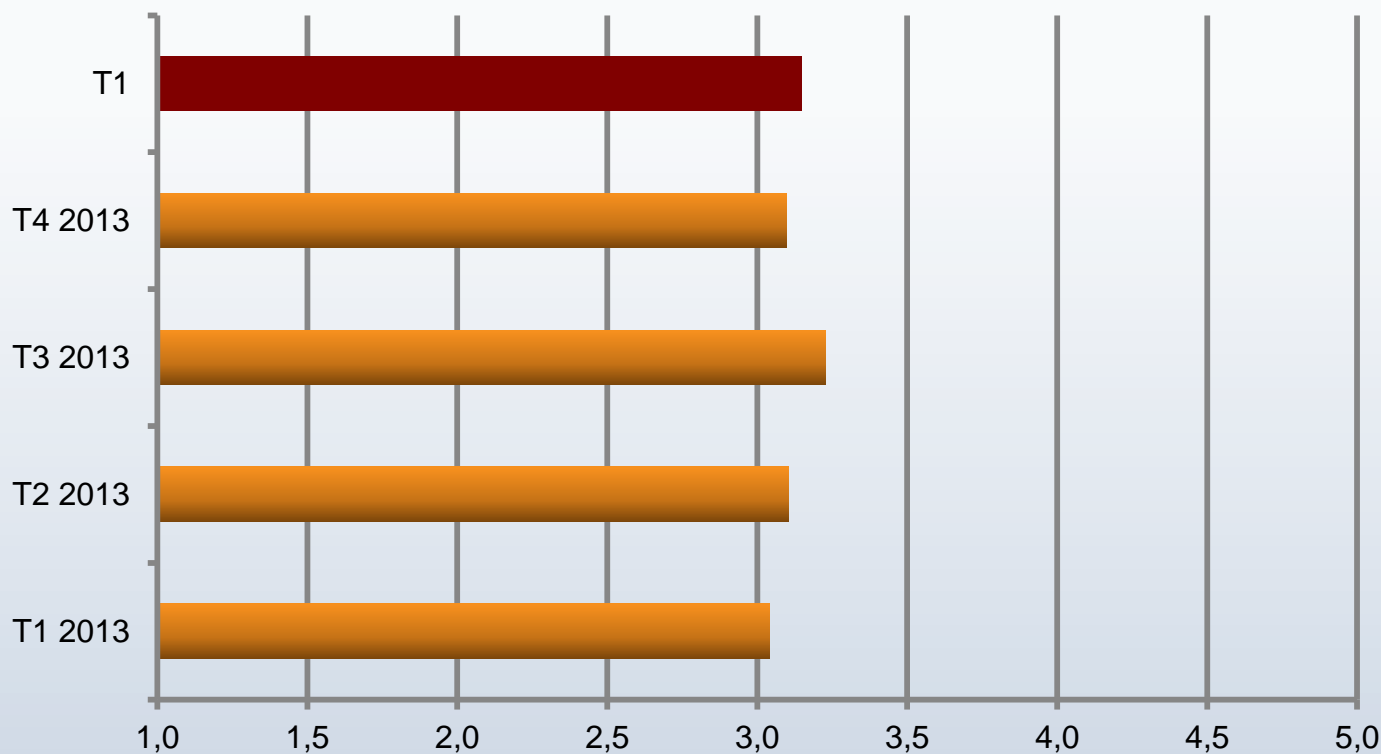
S'ha mantingut

Ha augmentat

Ha augmentat molt

Estat dels proveïdors

Preus i terminis de pagament



Ha disminuït molt

Ha disminuït

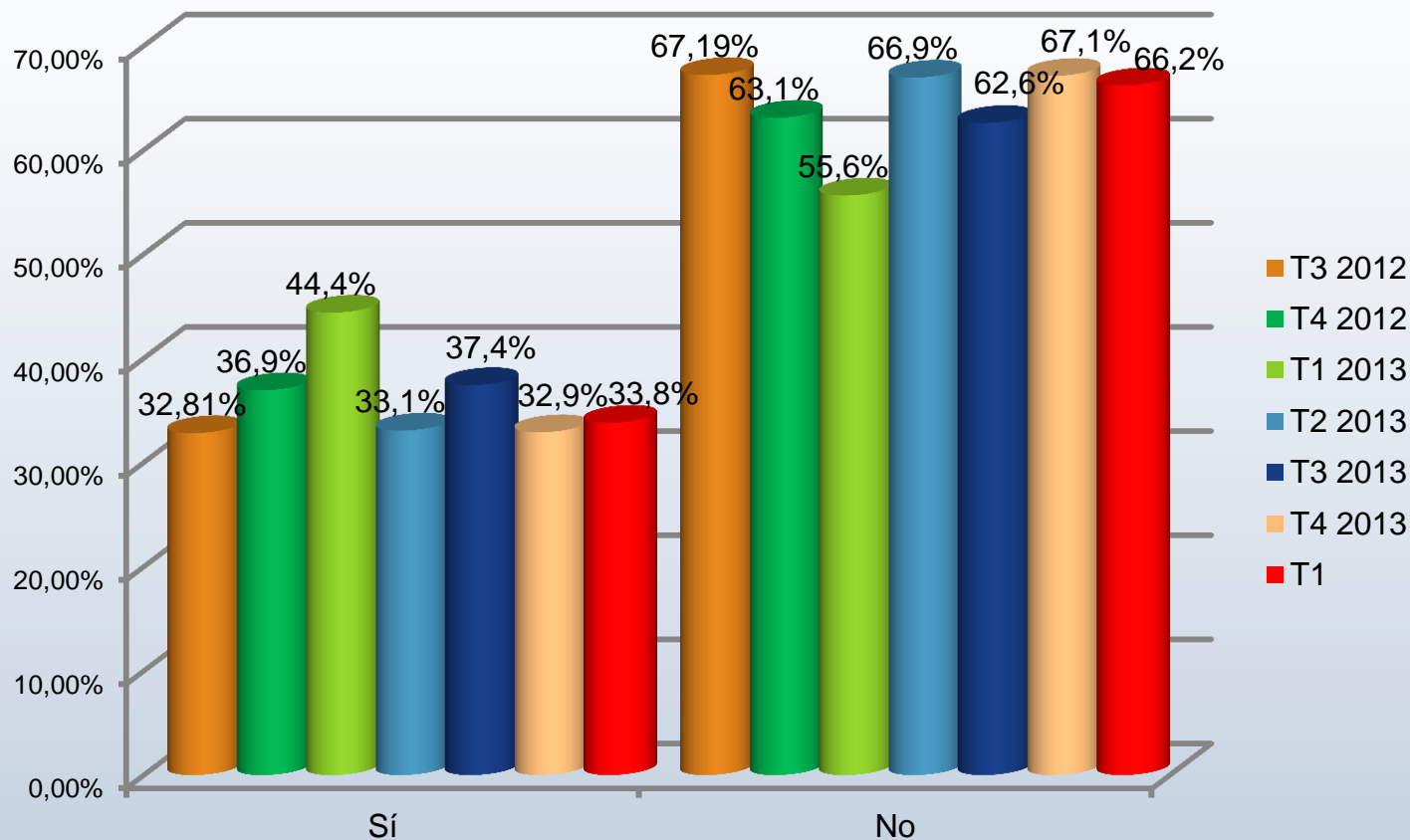
S'ha mantingut

Ha augmentat

Ha augmentat molt

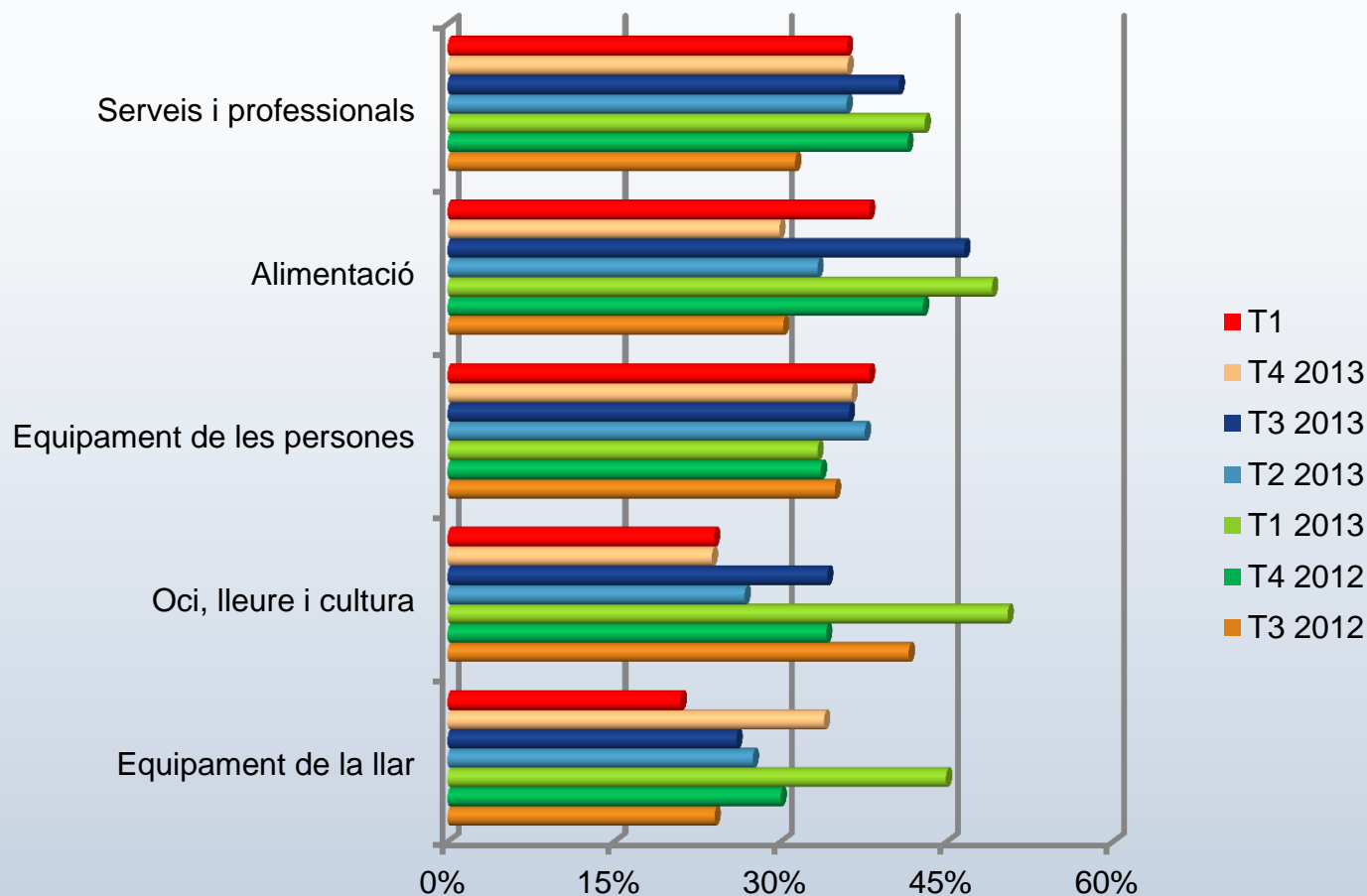
Estat de la competència

Augment de la competència



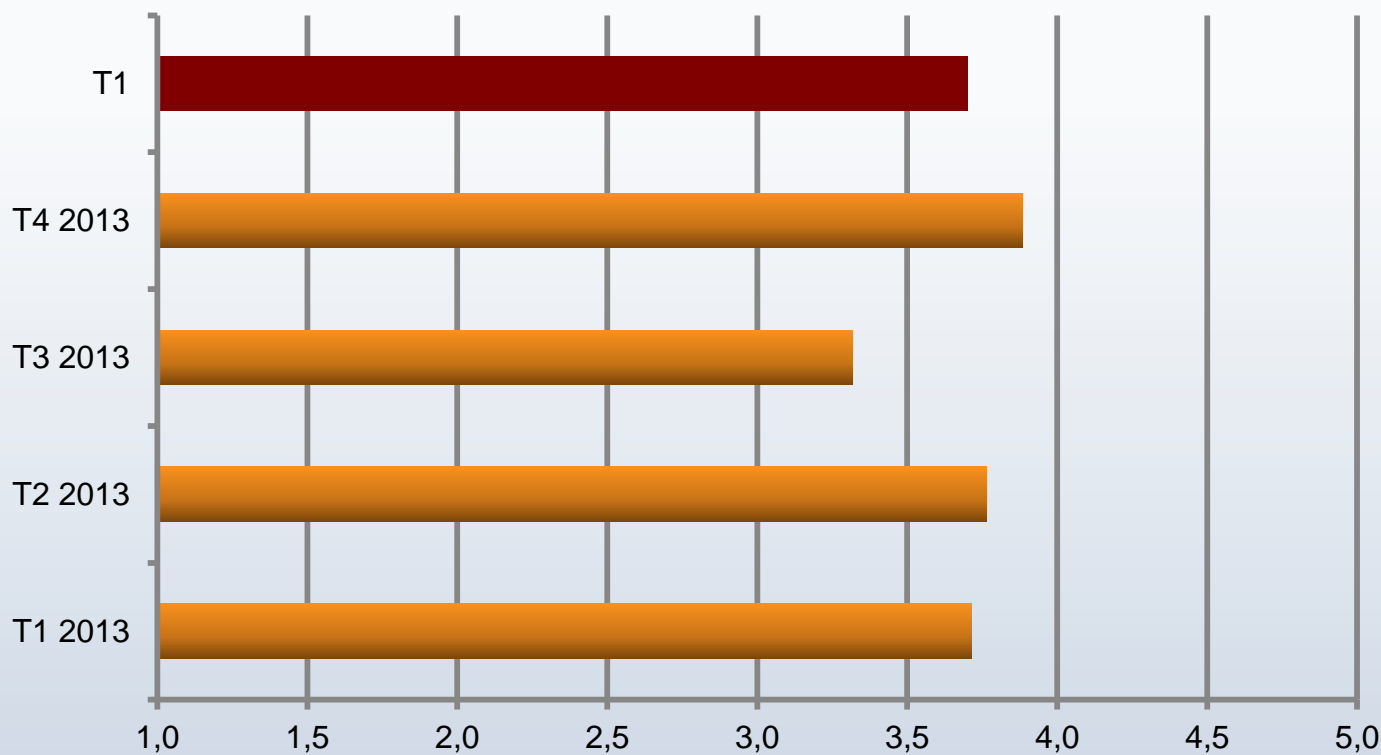
Estat de la competència

Augment de la competència – Desagregació per sectors



Estat de la competència

Pressió en preus de la competència



Ha disminuït molt

Ha disminuït

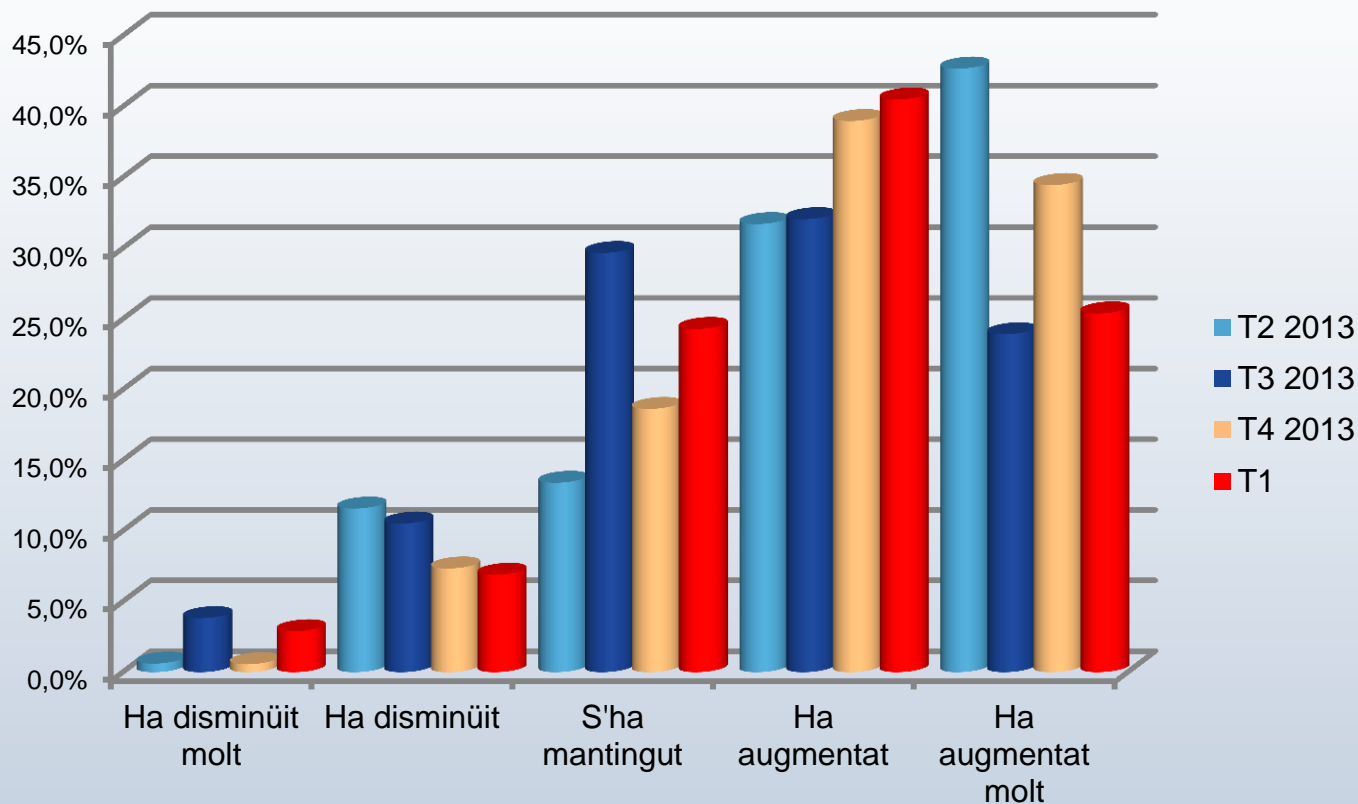
S'ha mantingut

Ha augmentat

Ha augmentat molt

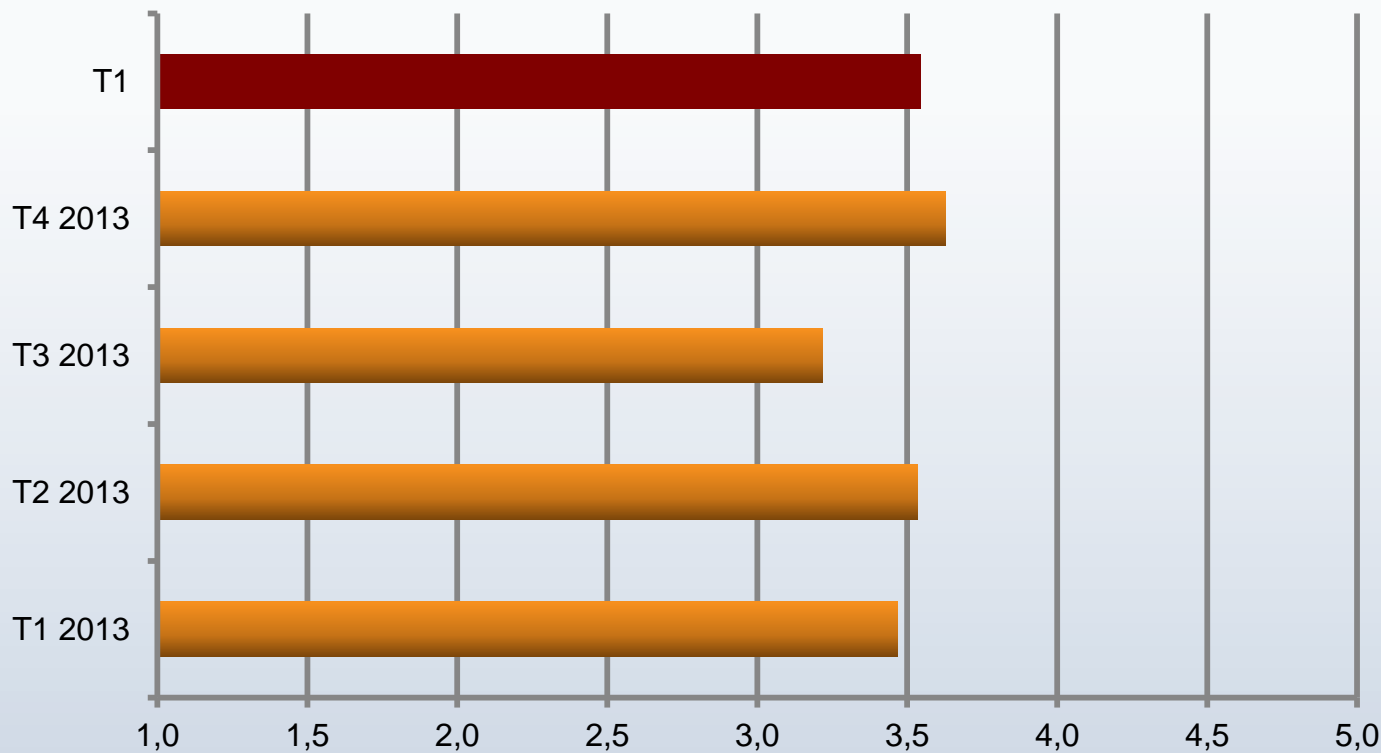
Estat de la competència

Pressió amb ofertes i descomptes



Estat de la competència

Quantitat ofertada de productes



Ha disminuït molt

Ha disminuït

S'ha mantingut

Ha augmentat

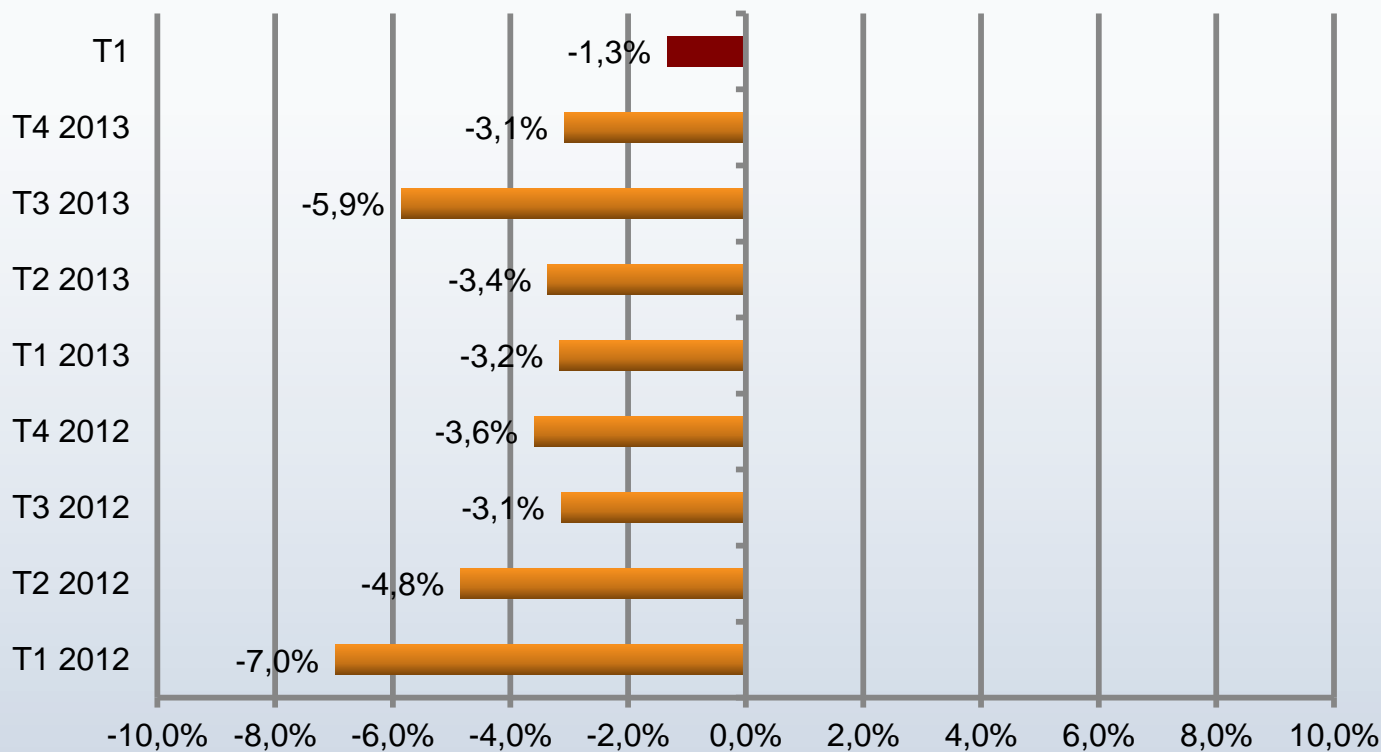
Ha augmentat molt

Evolució del negoci

- Evolució de les vendes, dels costos i de la plantilla

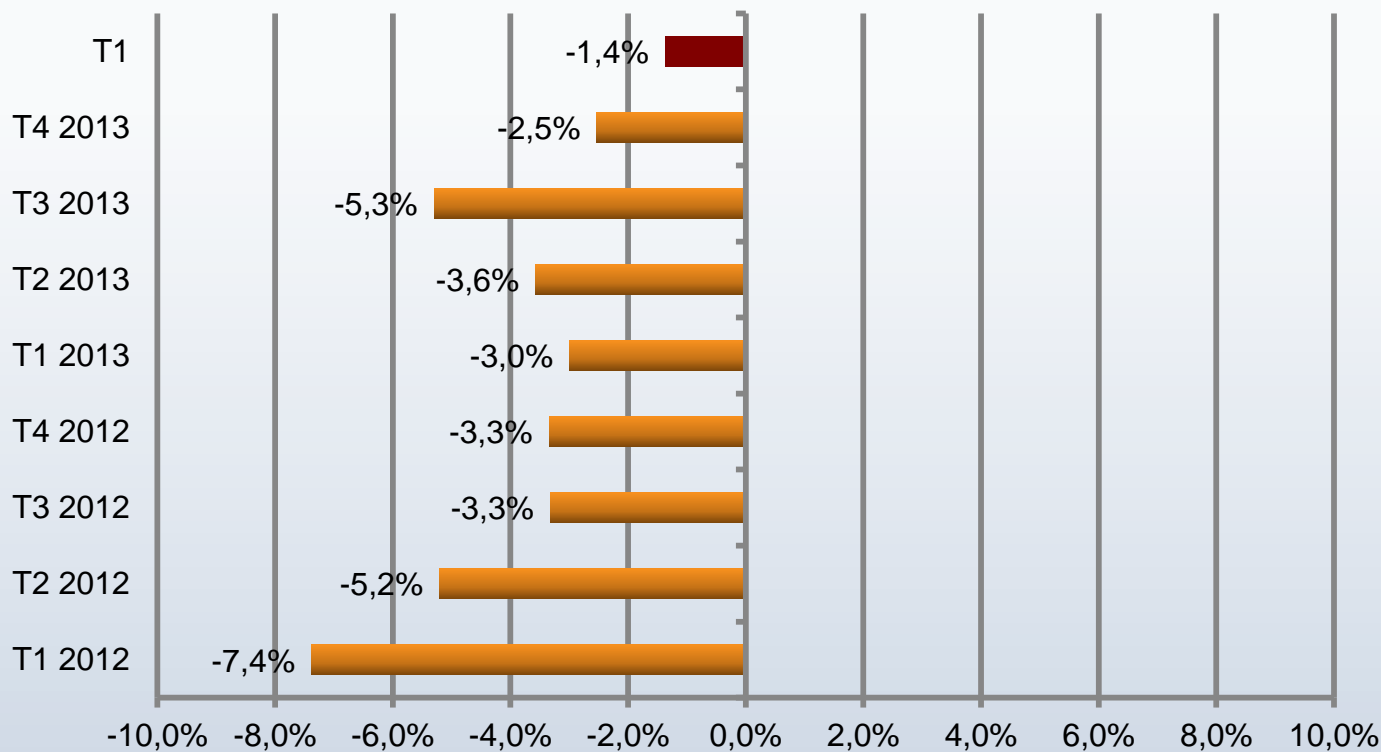
Evolució del negoci

Tiquets de caixa



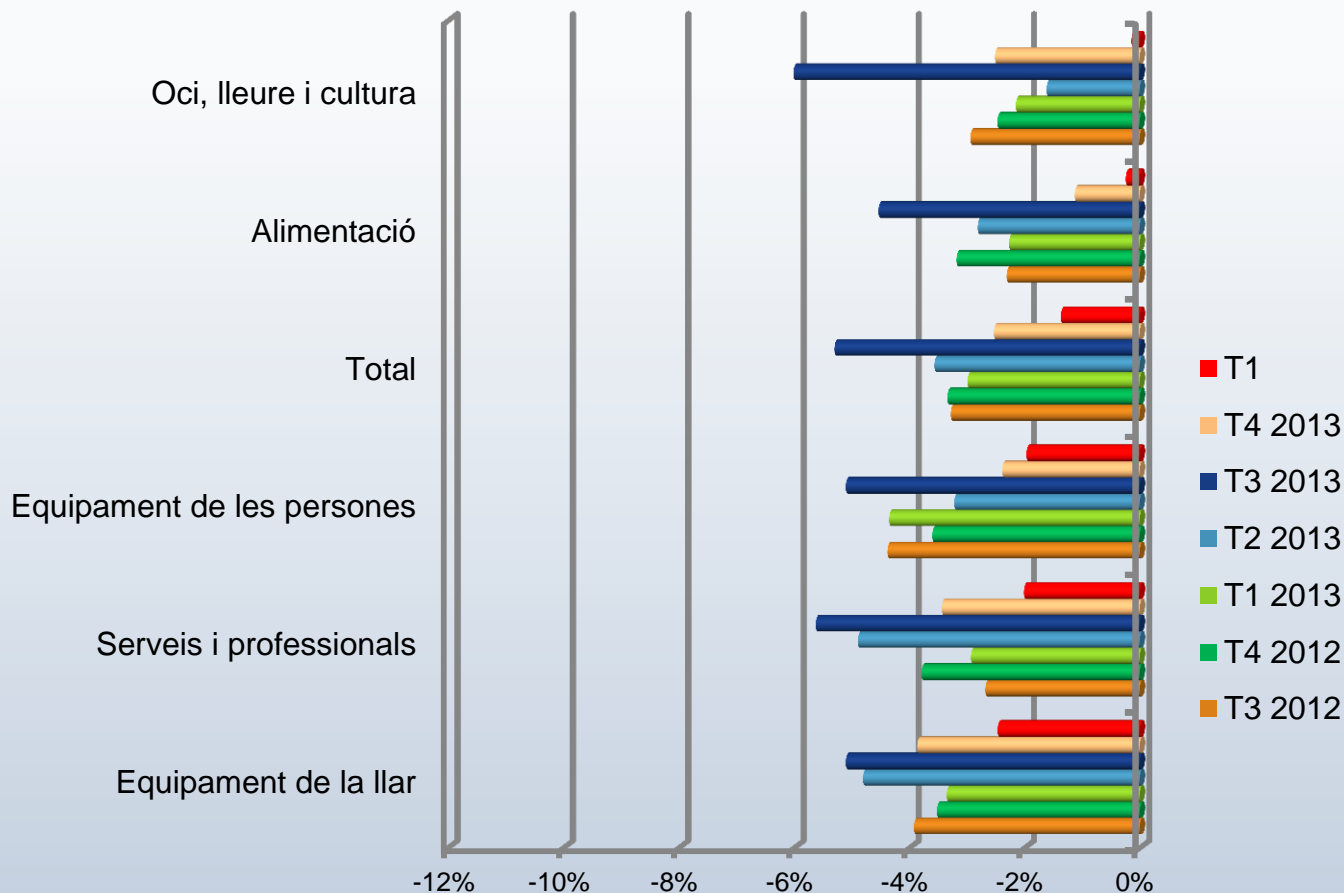
Evolució del negoci

Facturació



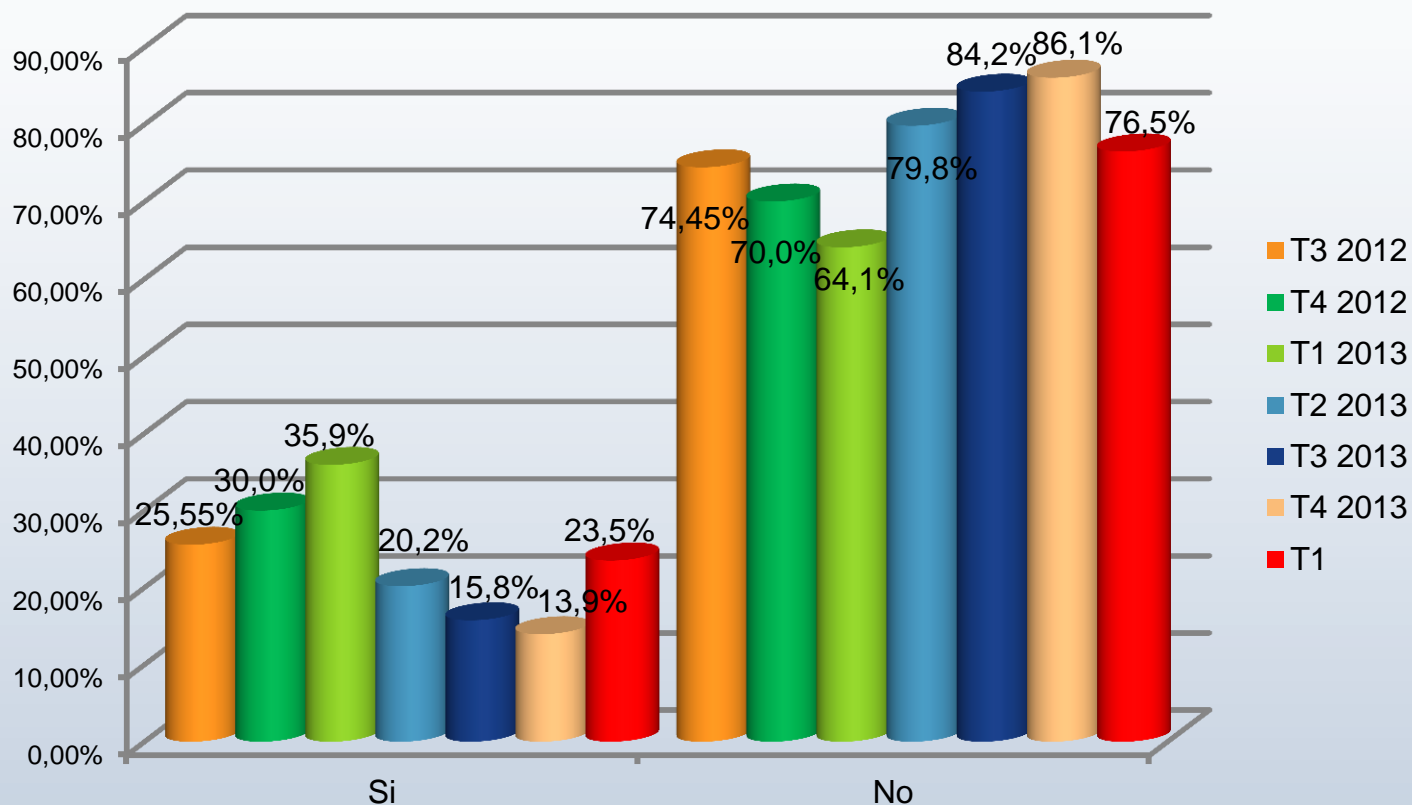
Evolució del negoci

Facturació mitjana – Desagregació per sectors



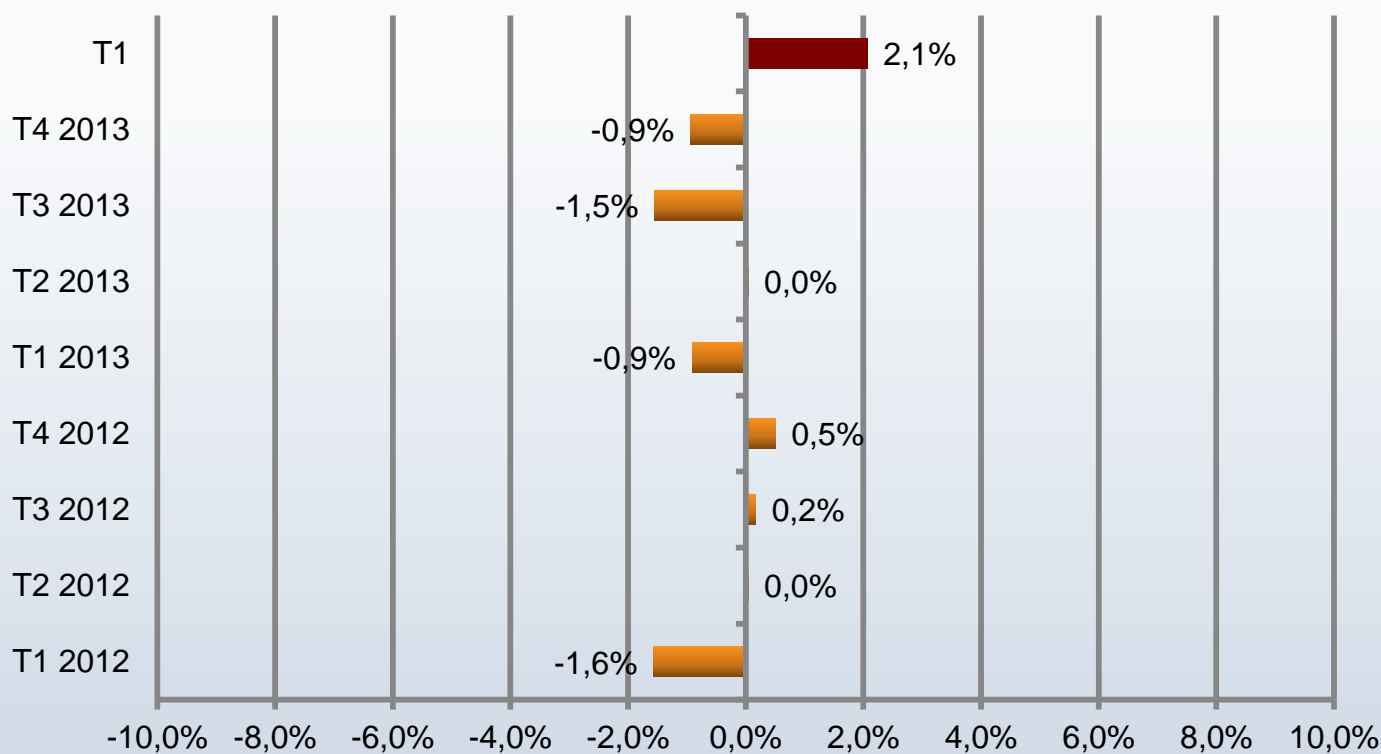
Evolució del negoci

Obté ingressos a través d'Internet



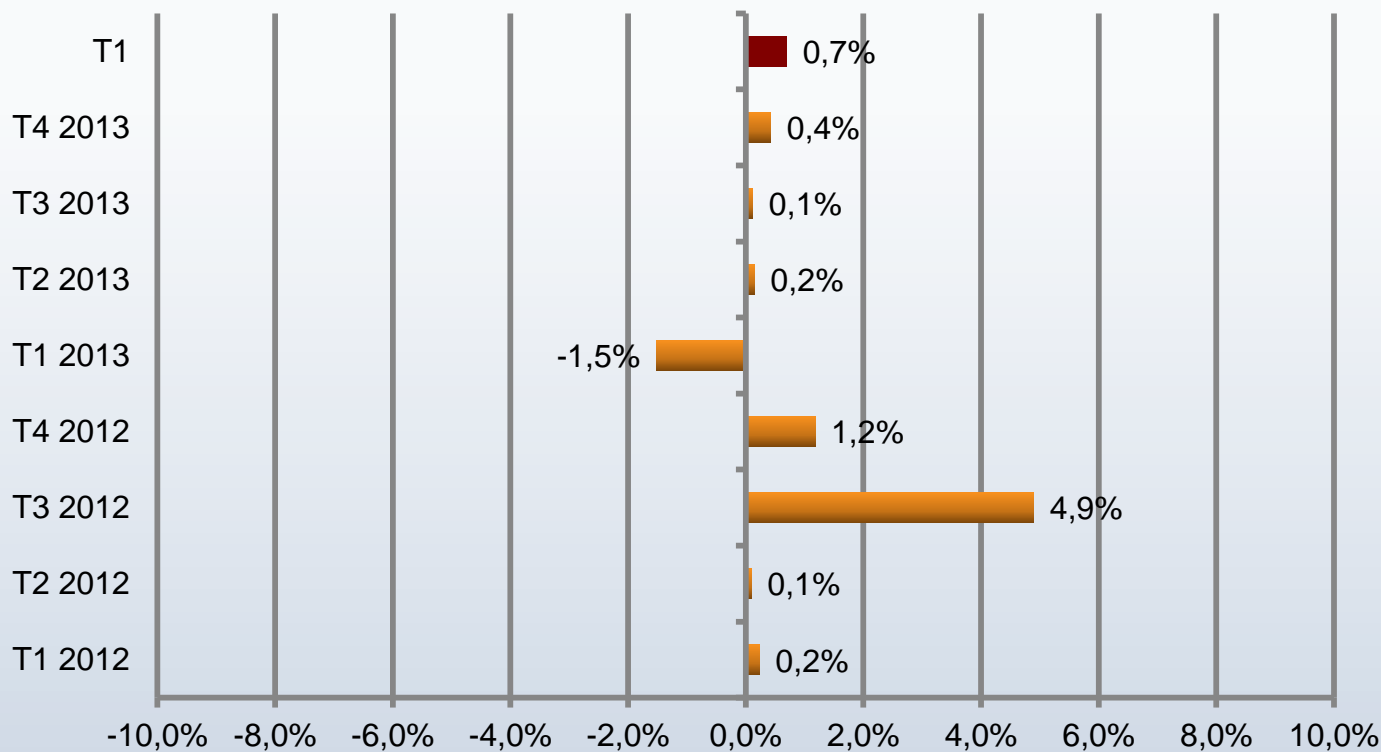
Evolució del negoci

Facturació Online



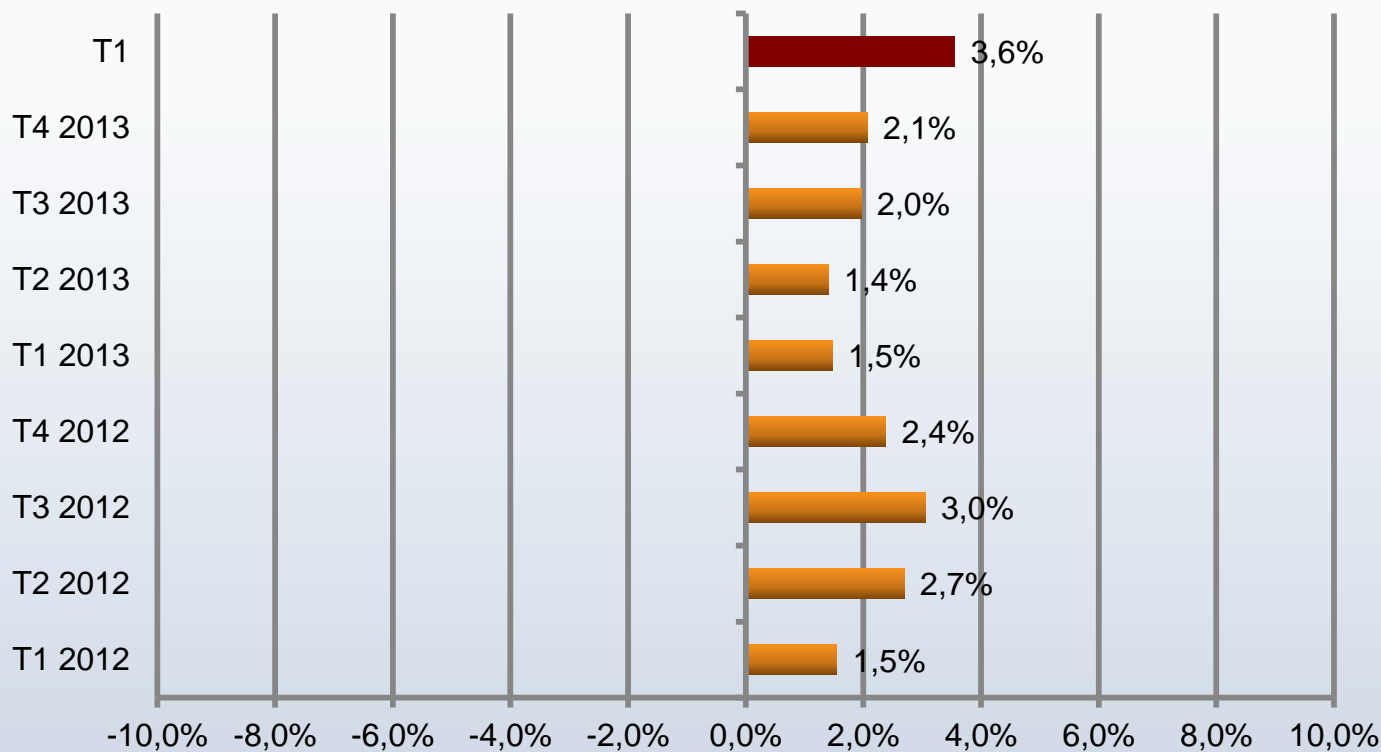
Evolució del negoci

Lloguer



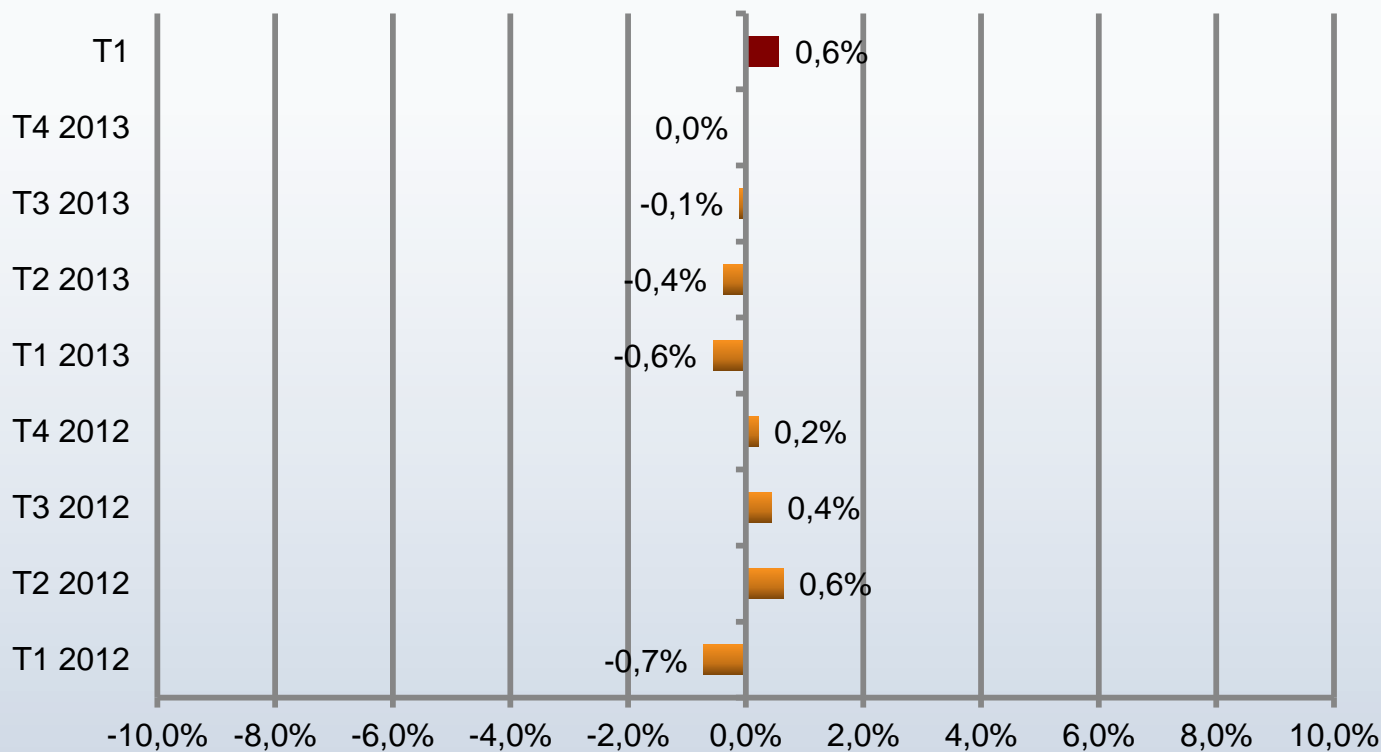
Evolució del negoci

Aigua i gas



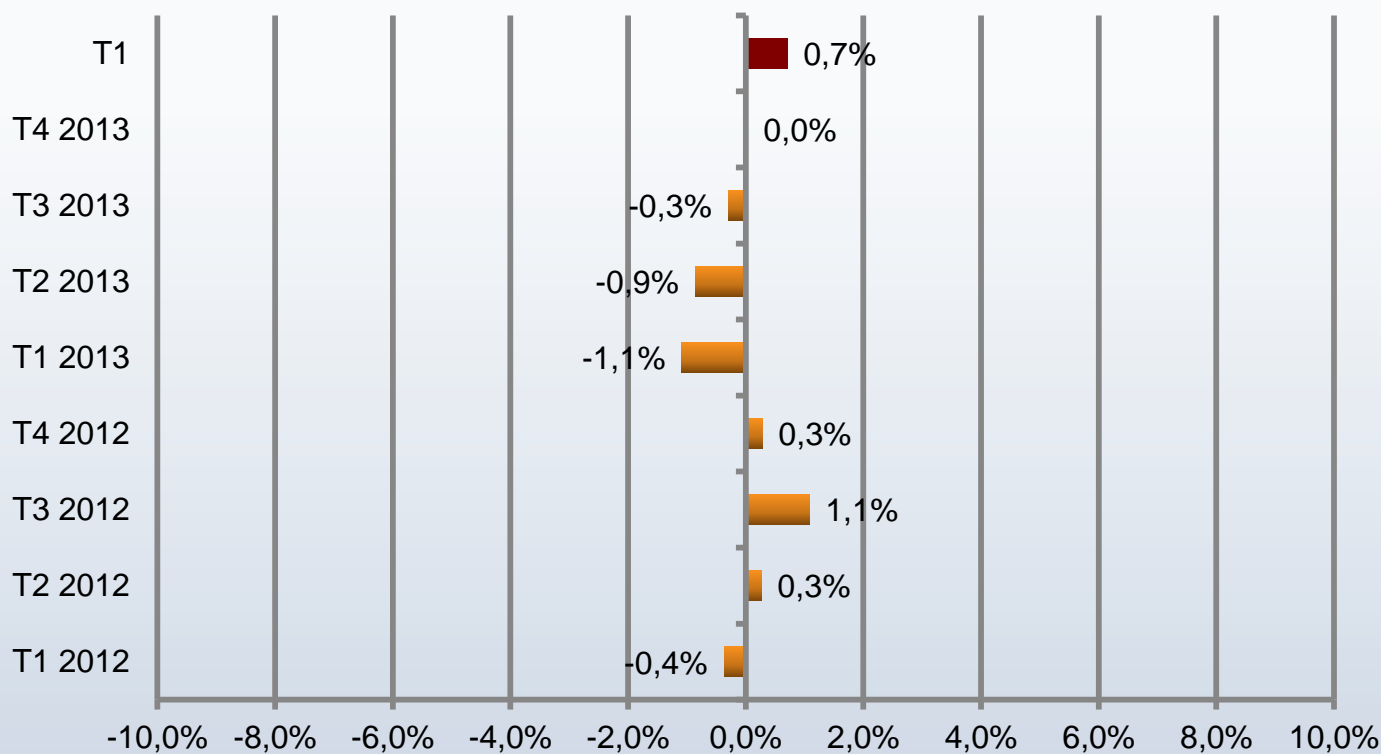
Evolució del negoci

Costos laborals



Evolució del negoci

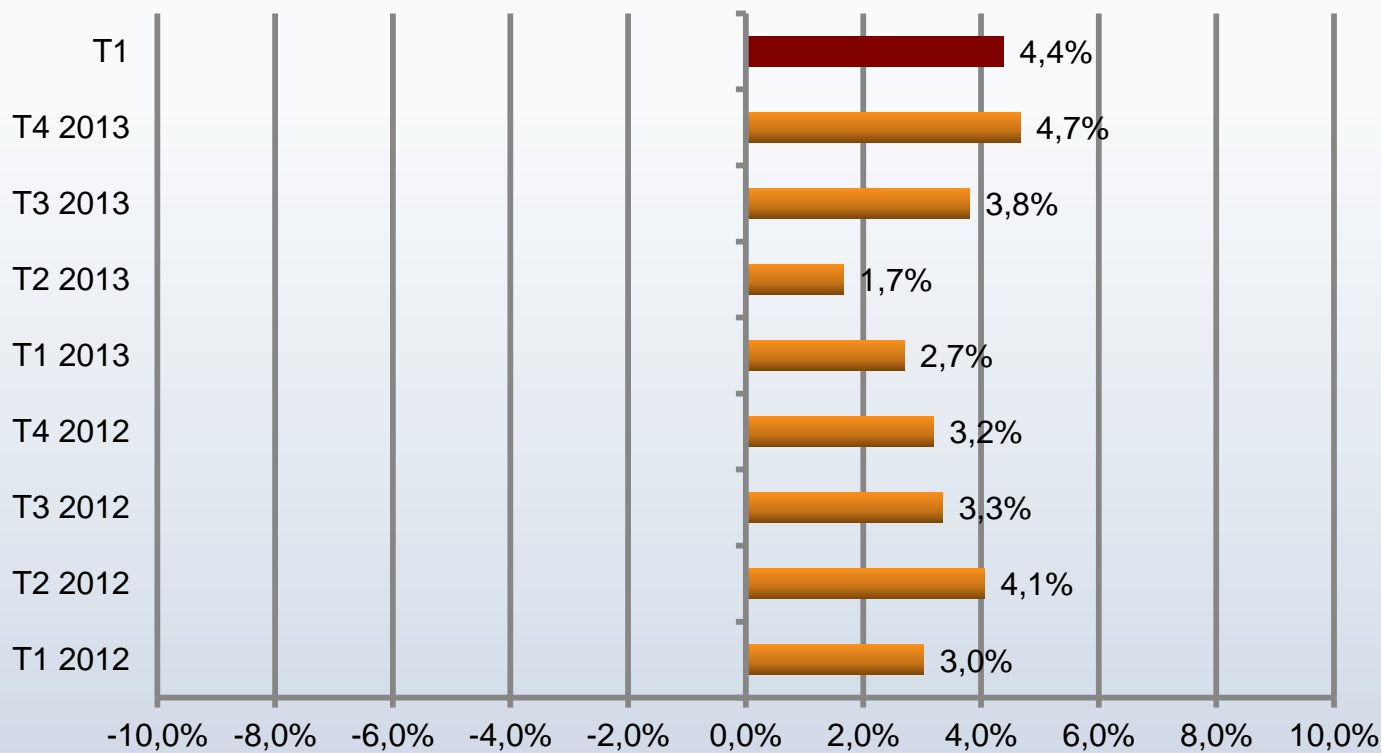
Costos de compra



*Al 1er Trimestre de 2014, la variació en el Volum de compra de mercaderies ha sigut del **-0,7%**

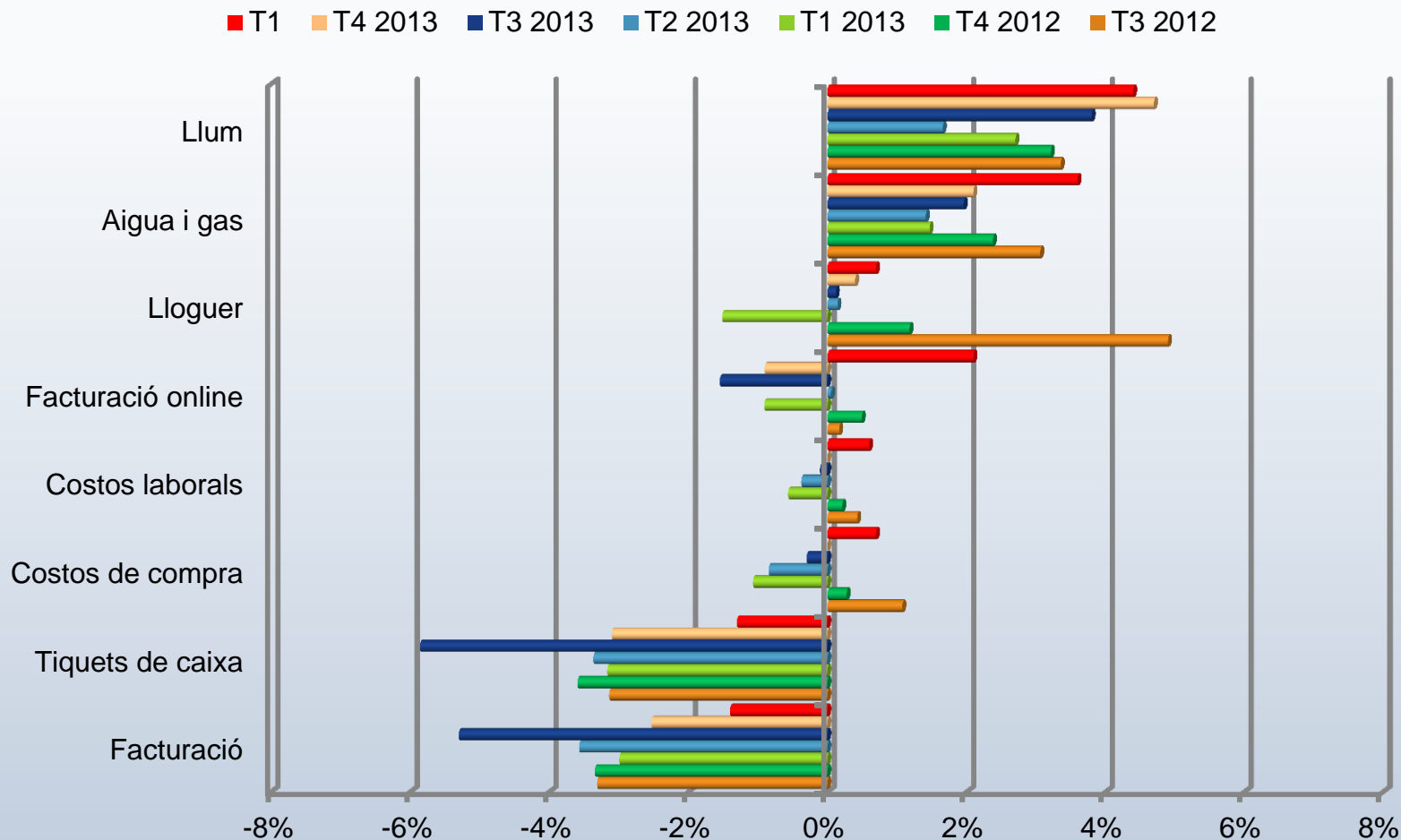
Evolució del negoci

Llum



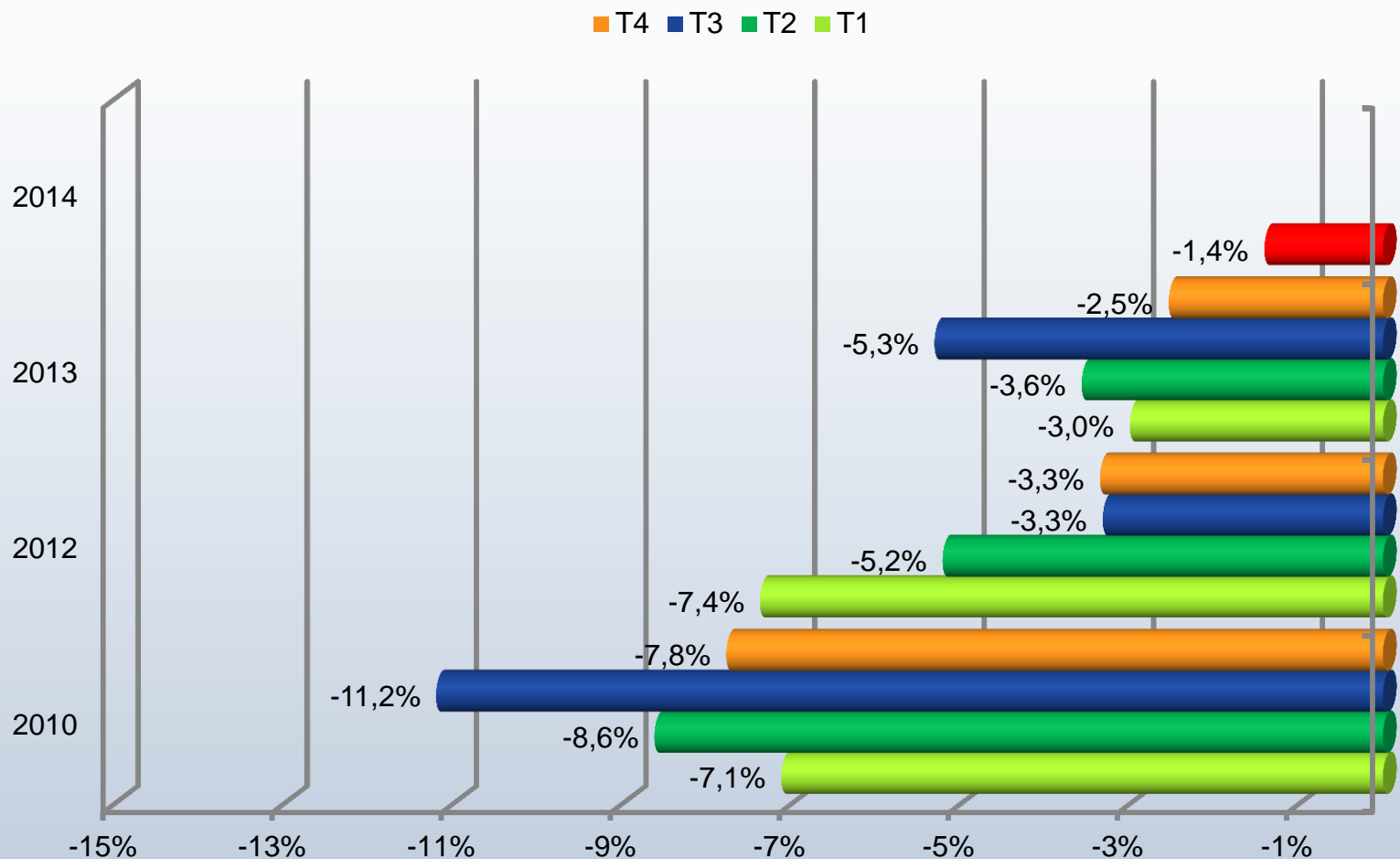
Evolució del negoci

Mitjana d'increment Costos i Facturació



Evolució del negoci

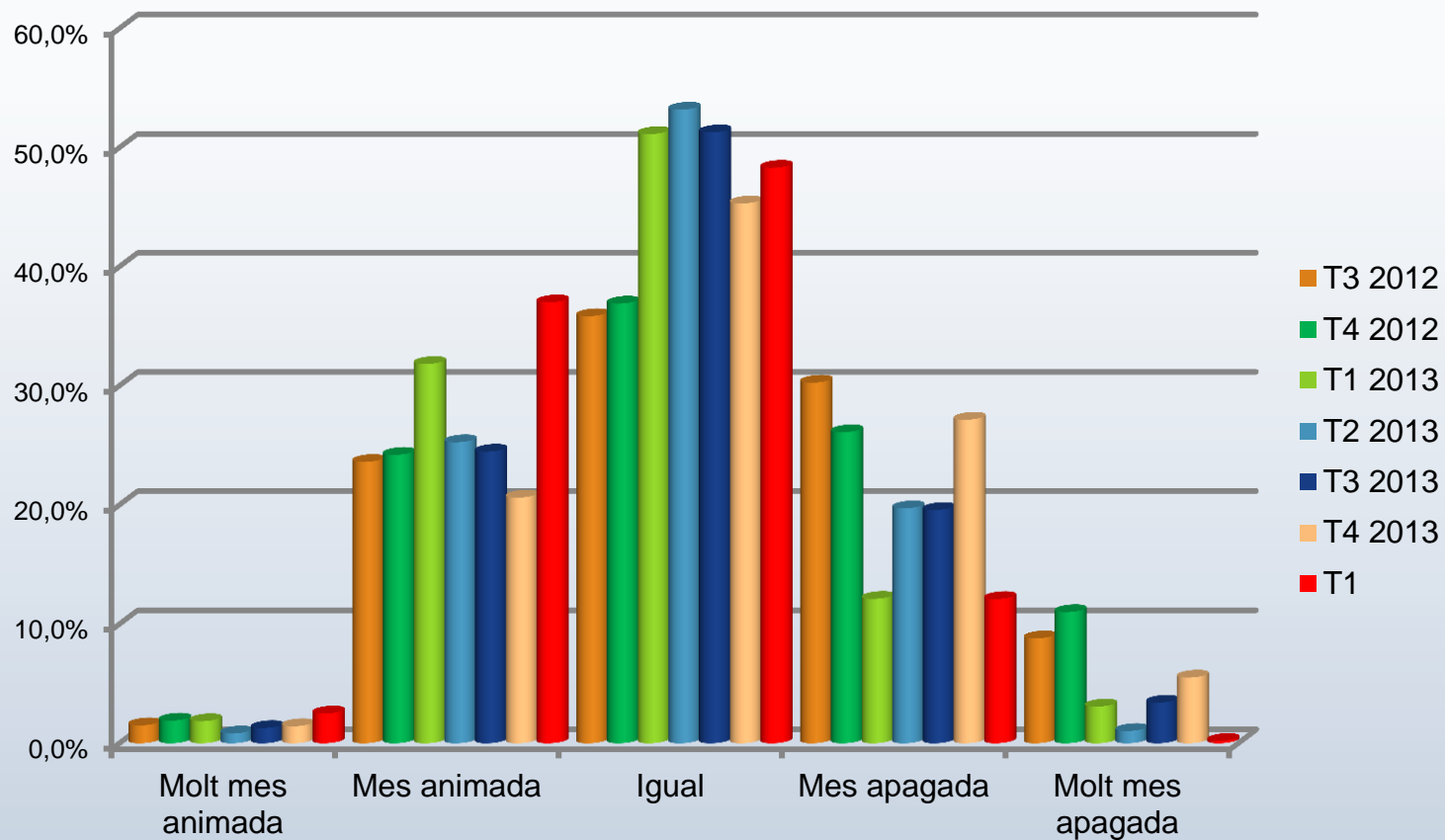
Taxa de creixement de la Facturació



Futur

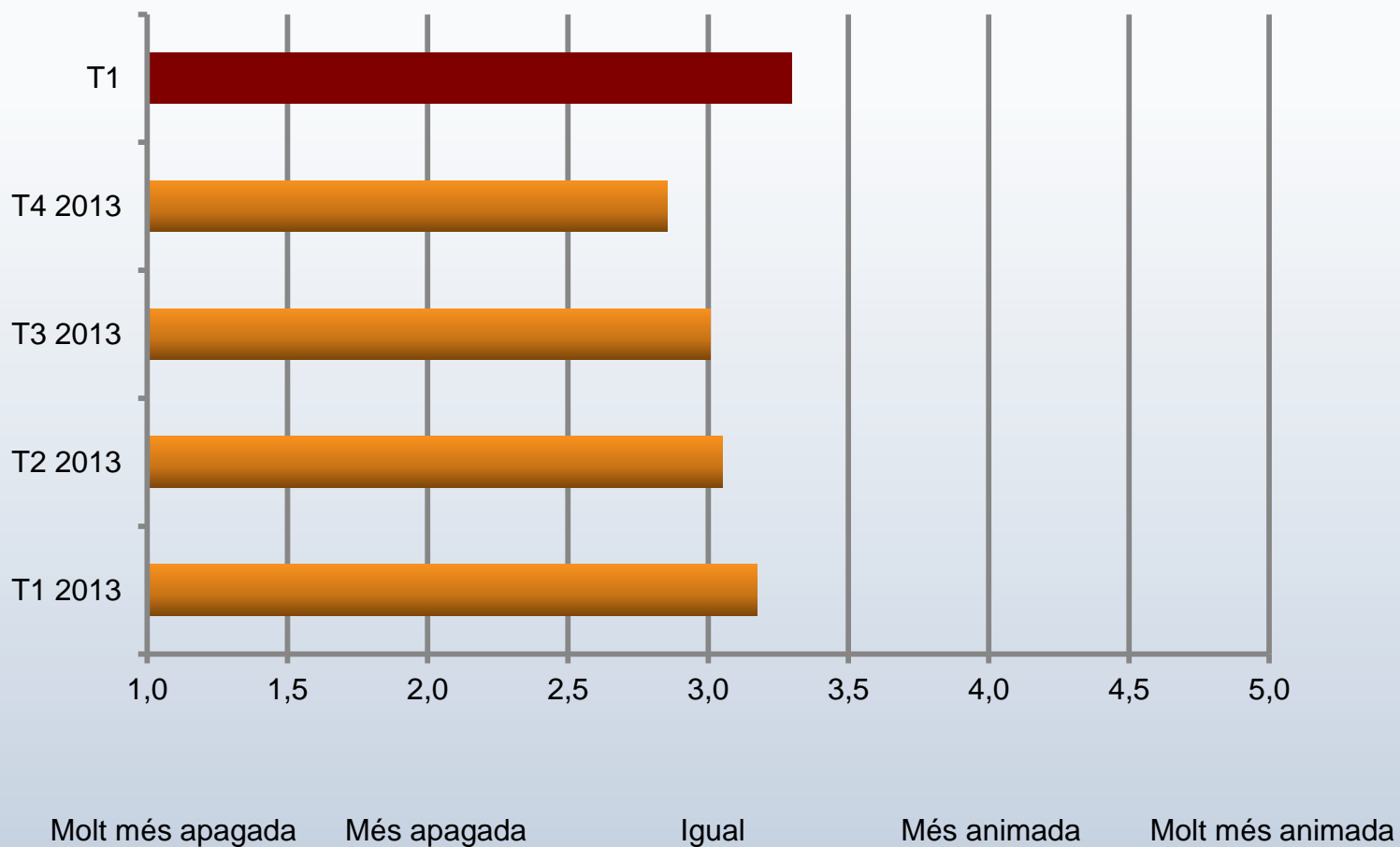
- Predicció per part dels comerciants sobre diferents aspectes respecte del pròxim trimestre

Actitud del consumidor



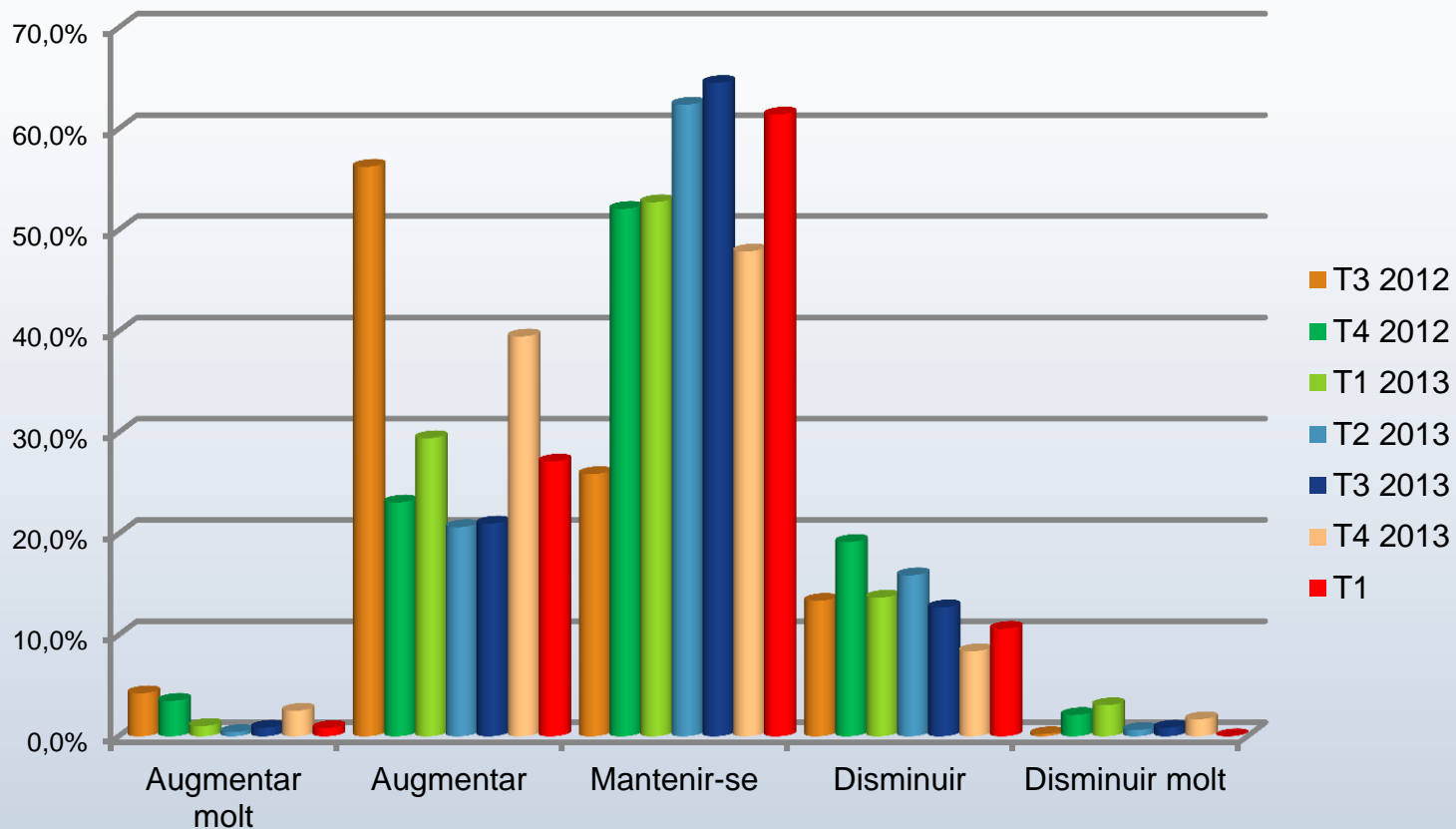
Futur

Actitud del consumidor



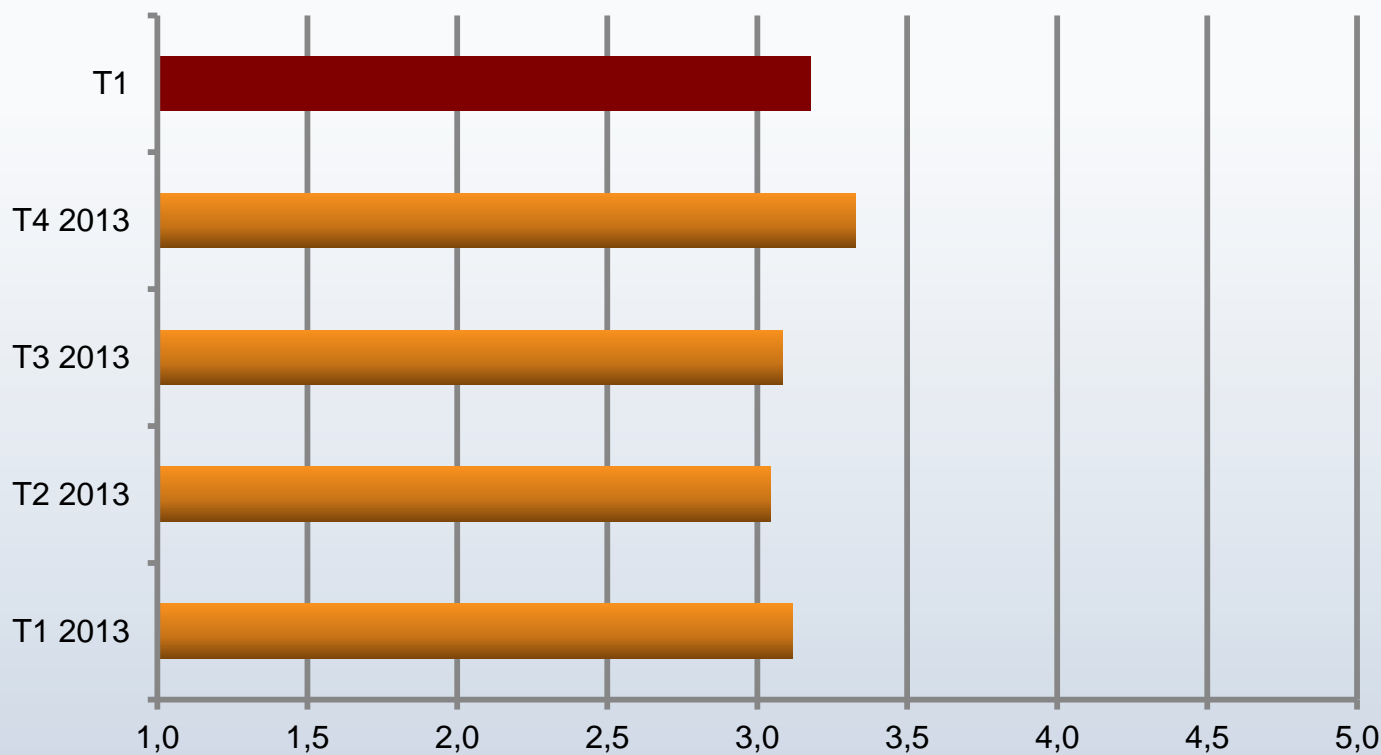
Futur

Preus



Futur

Preus



Ha disminuït molt

Ha disminuït

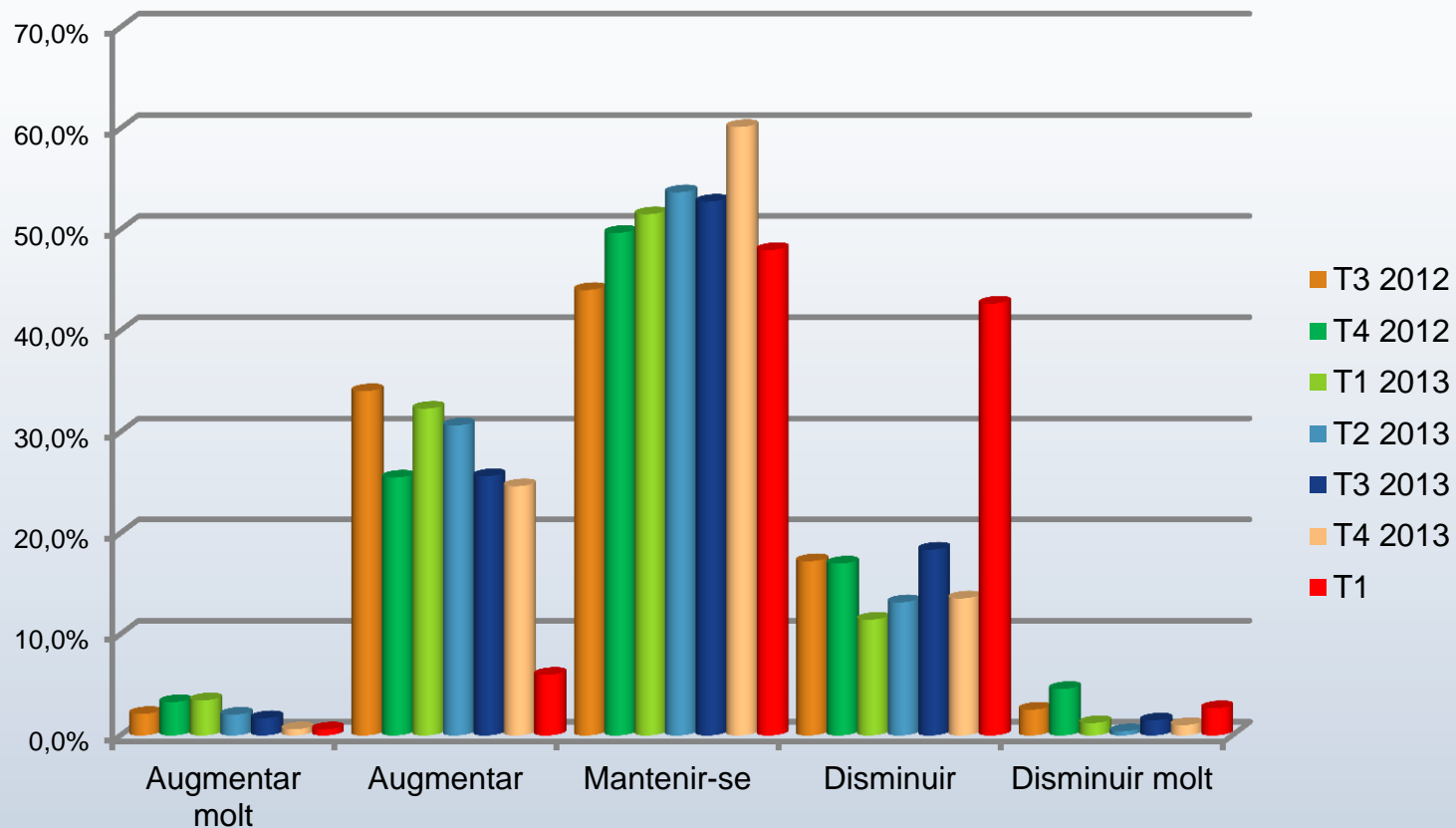
S'ha mantingut

Ha augmentat

Ha augmentat molt

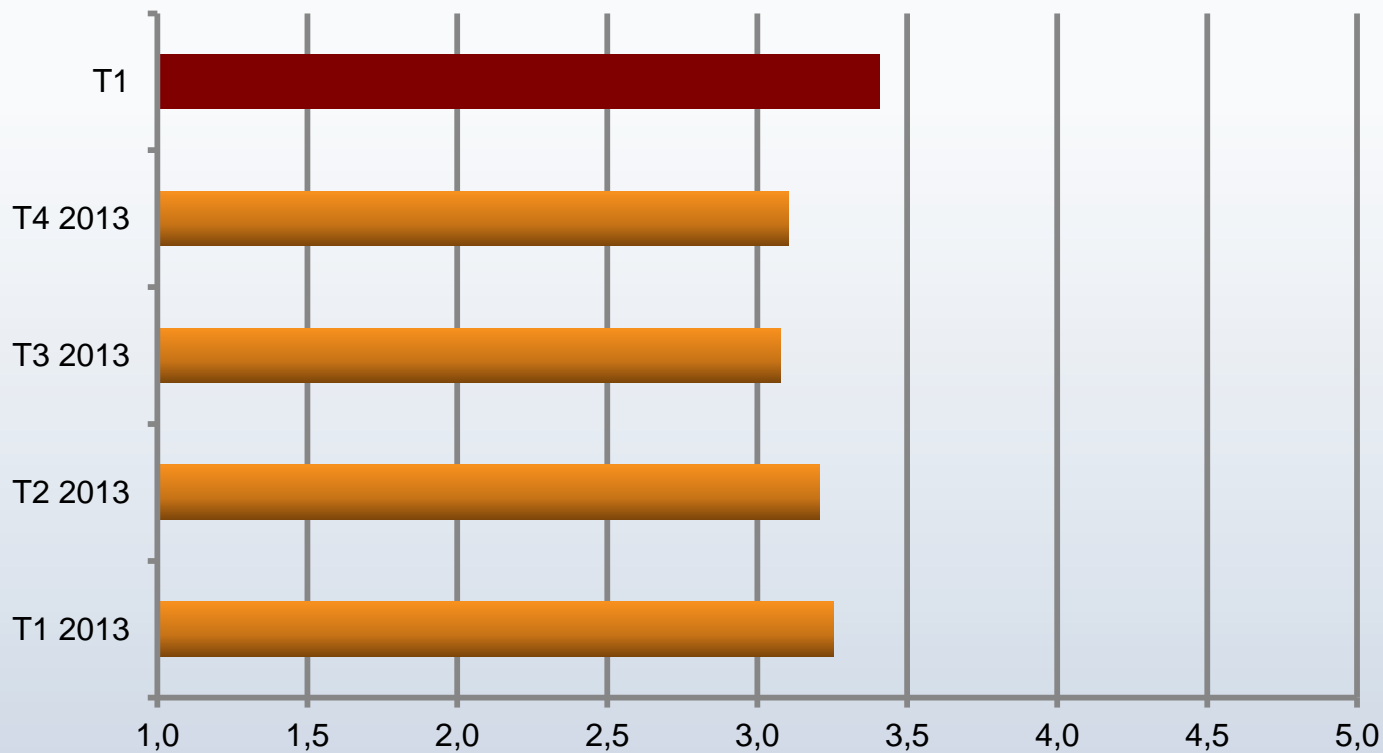
Futur

Vendes



Futur

Vendes



Ha disminuït molt

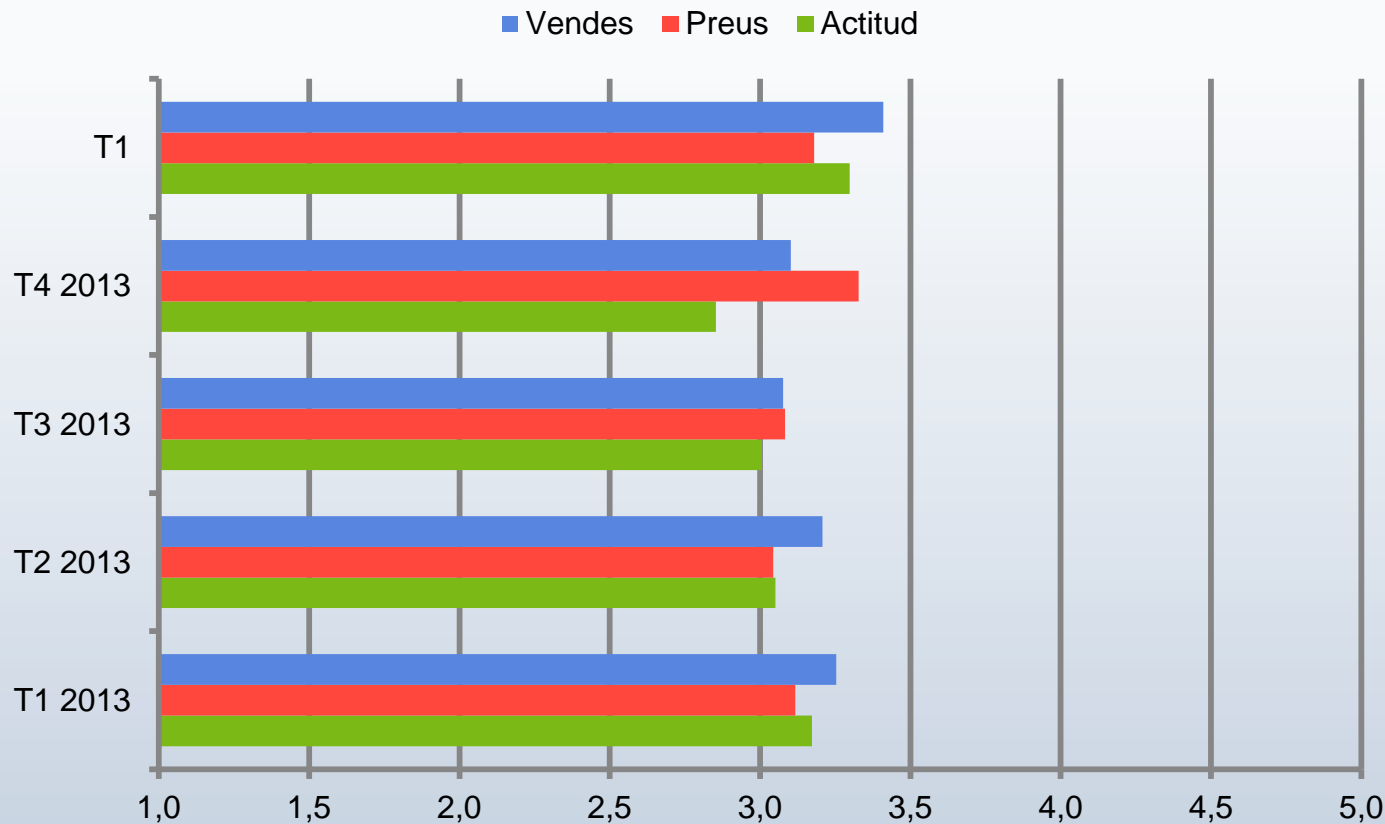
Ha disminuït

S'ha mantingut

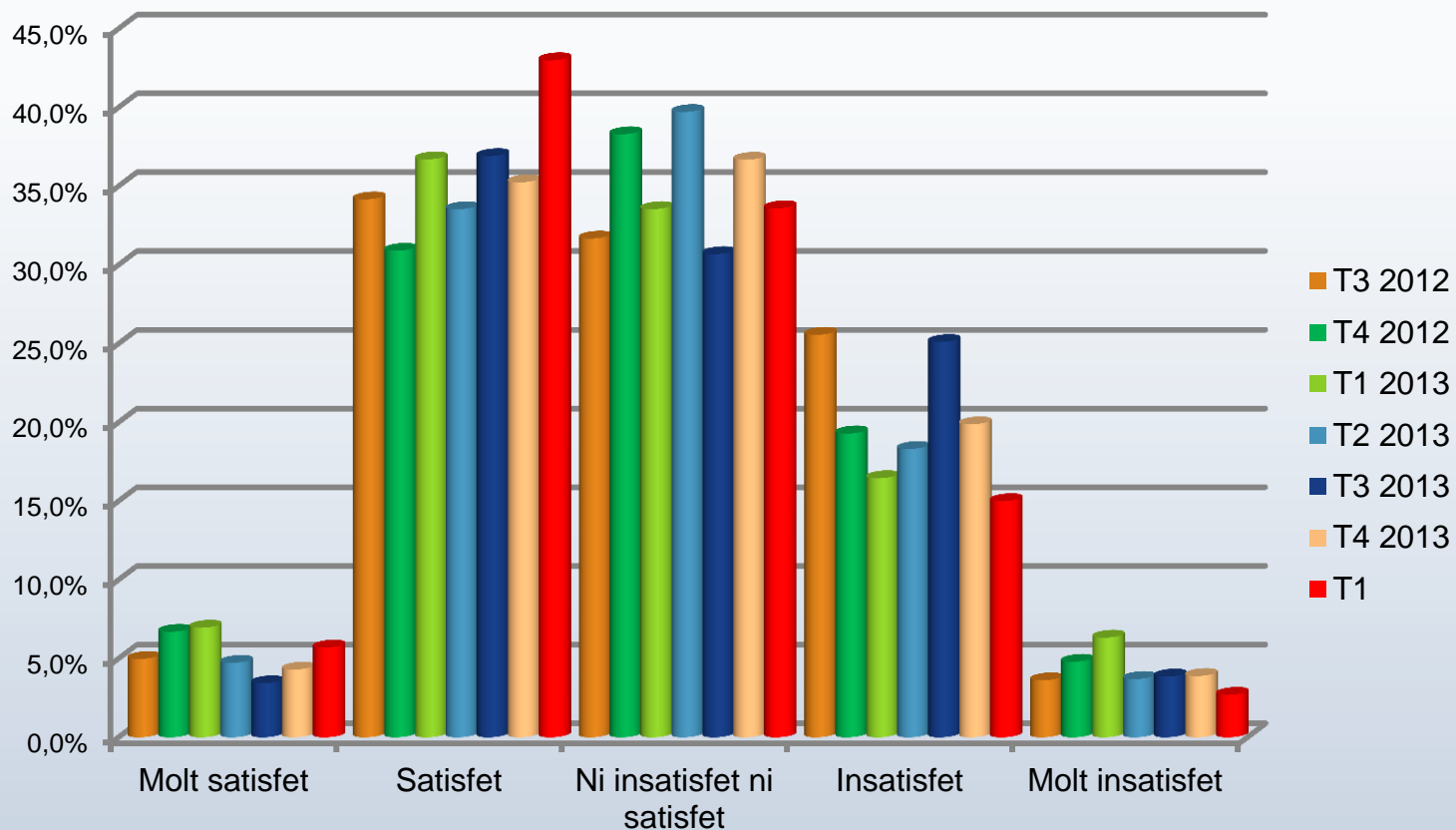
Ha augmentat

Ha augmentat molt

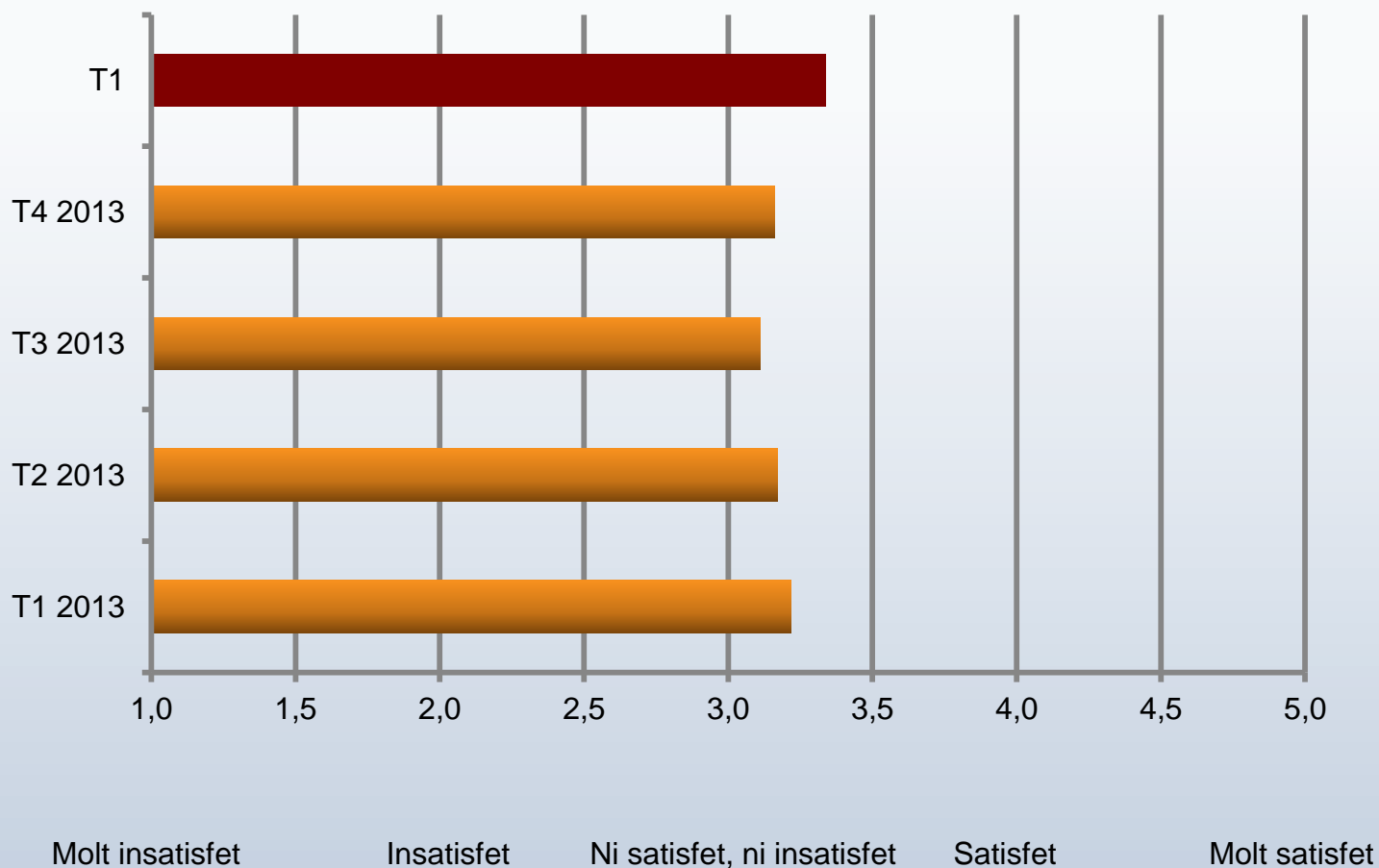
Conjunt: actitud del consumidor, preus, i vendes



Satisfacció amb el negoci

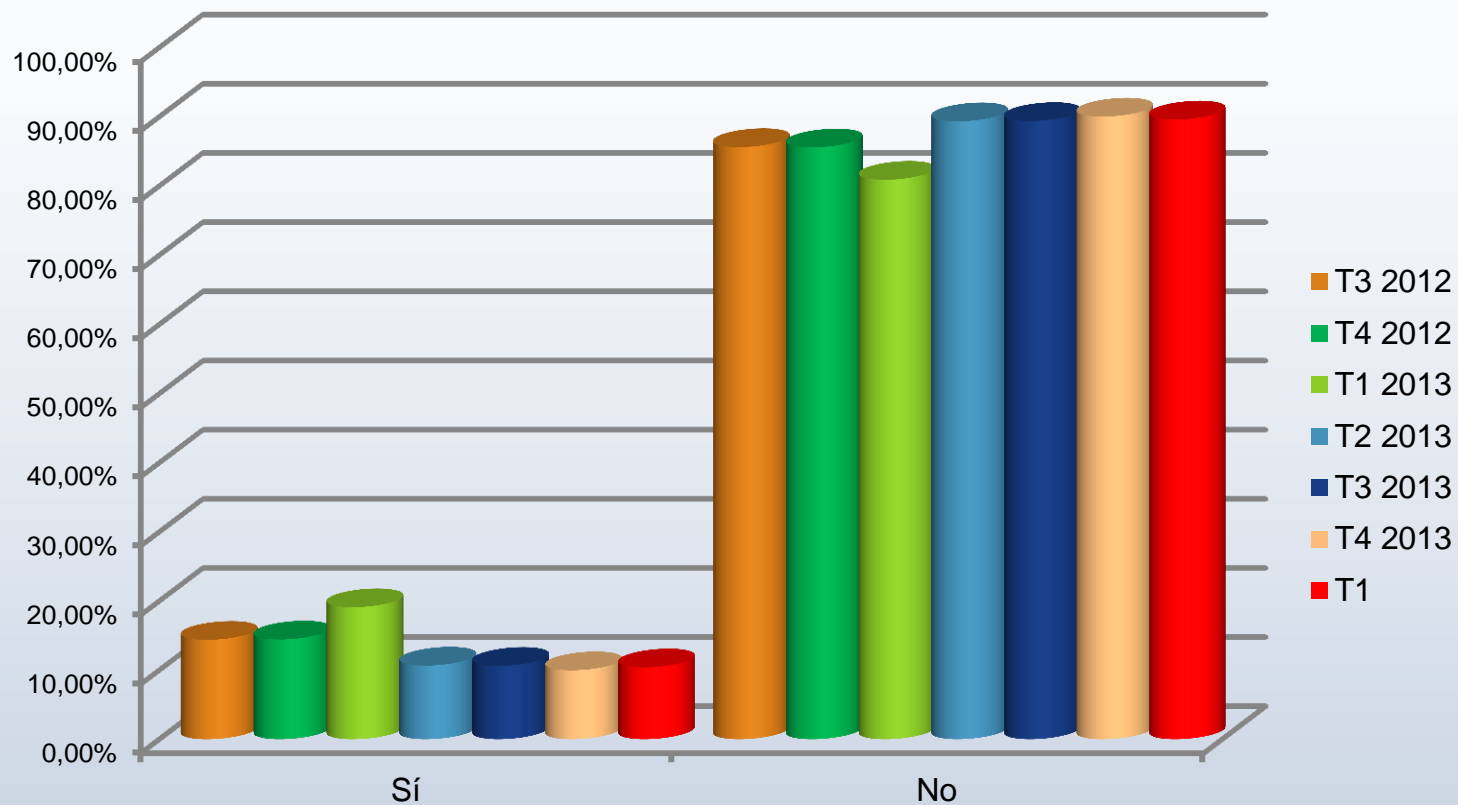


Satisfacció amb el negoci

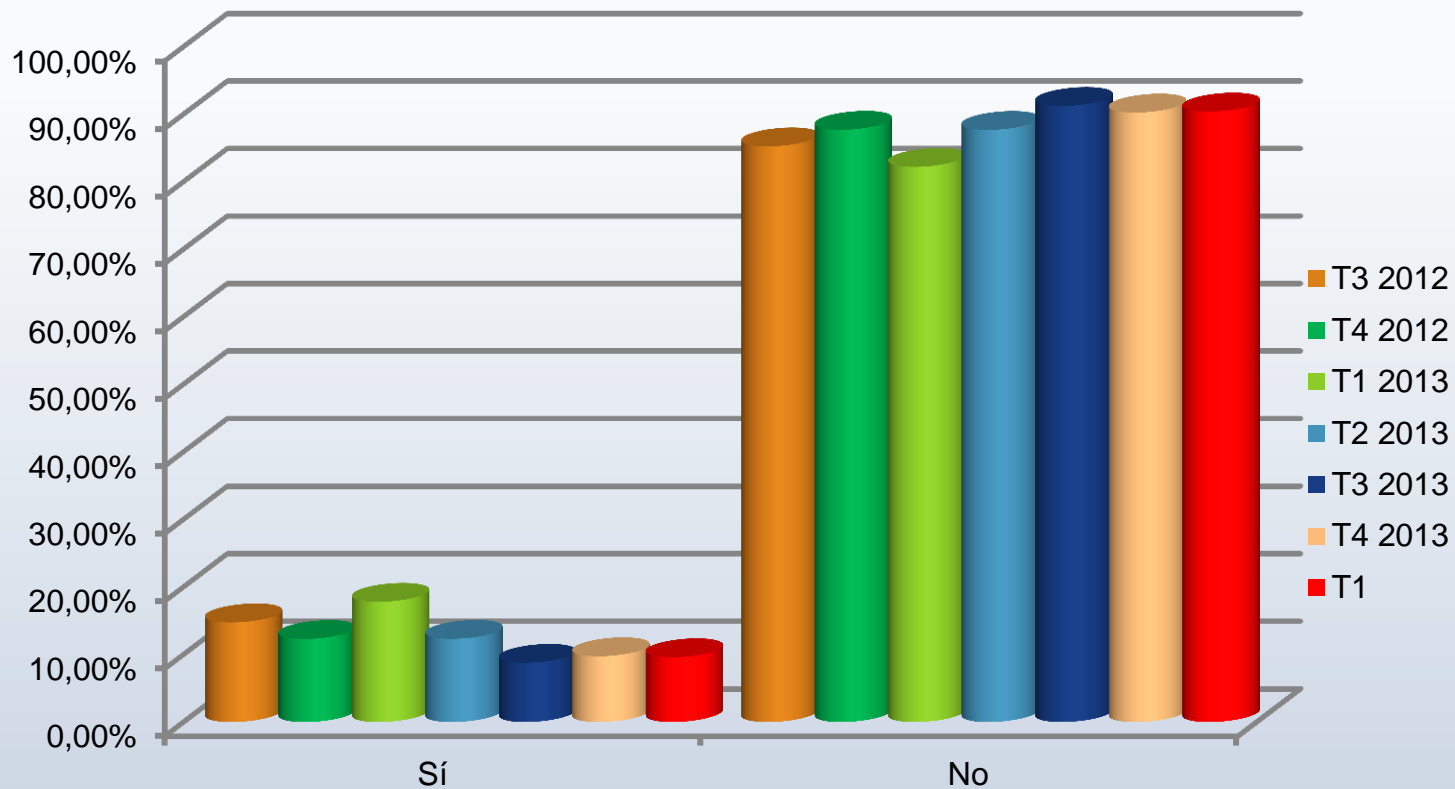


Futur

Te previst obrir nous establiments



Te previst tancar algun establiment o el negoci



Indicadors de comerç a Barcelona

Additional Primer trimestre de 2014

Josep-Francesc Valls, catedràtic del Departament de
Direcció de Màrqueting d'ESADE

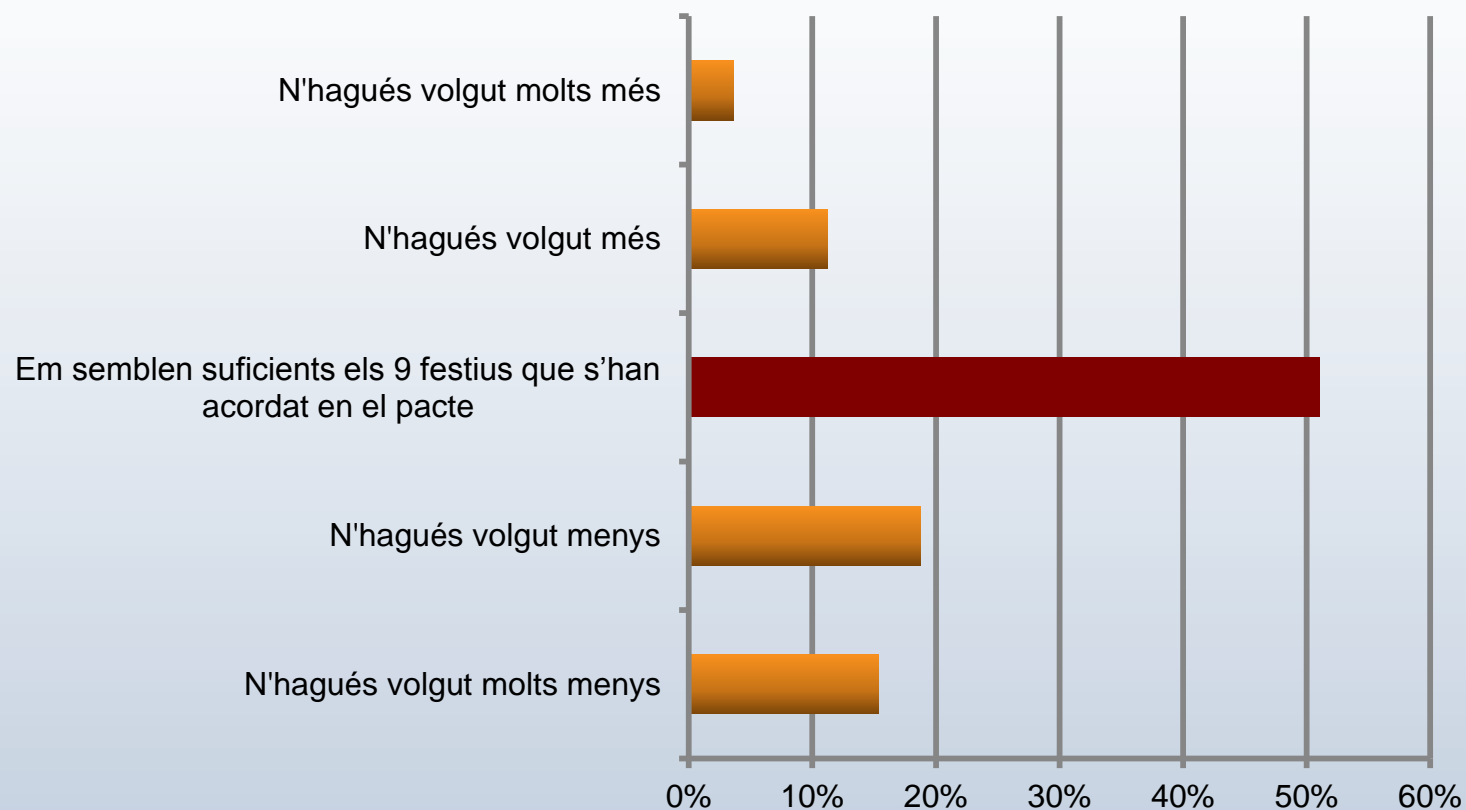
Joan Sureda, professor del Departament de Mètodes
Quantitatius d'ESADE

Antoni Parera, Investigador d'ESADE

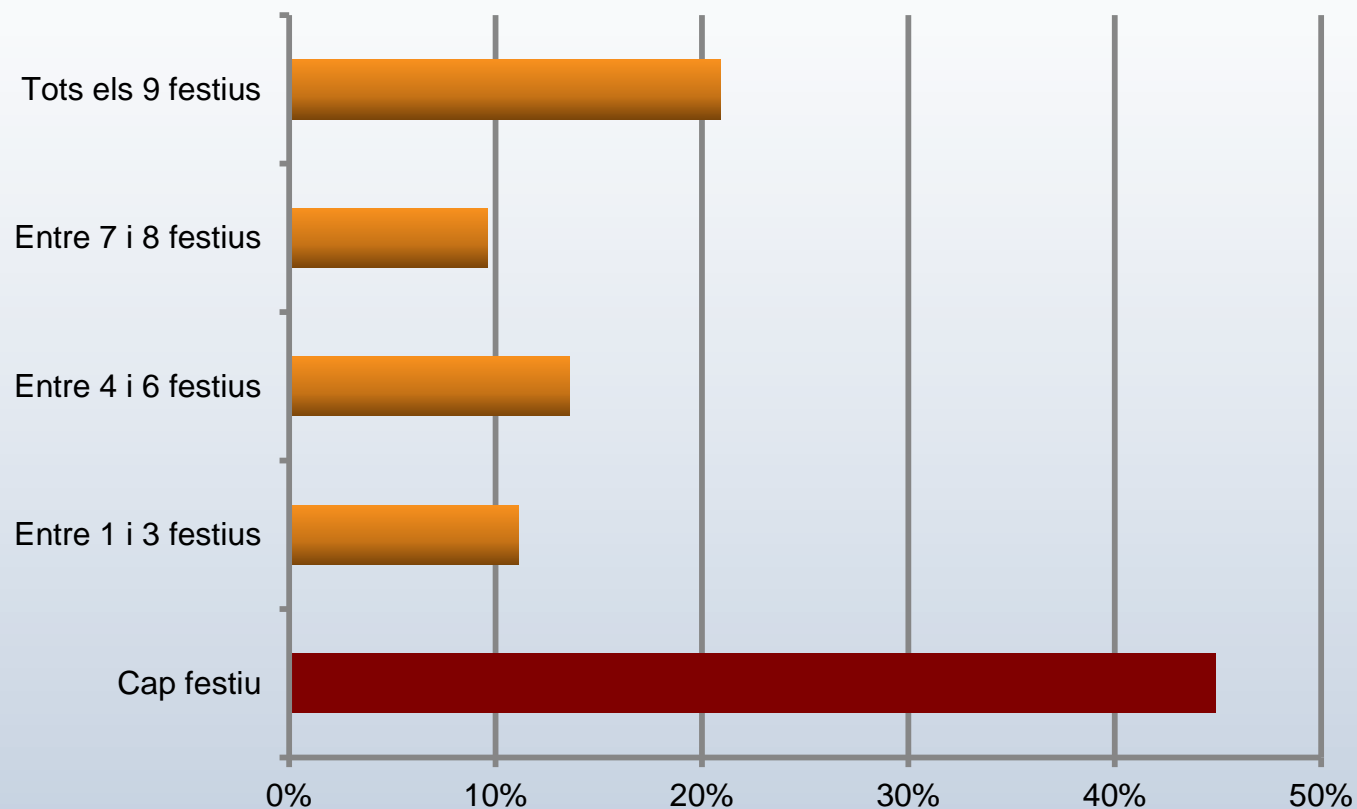
Abril de 2014



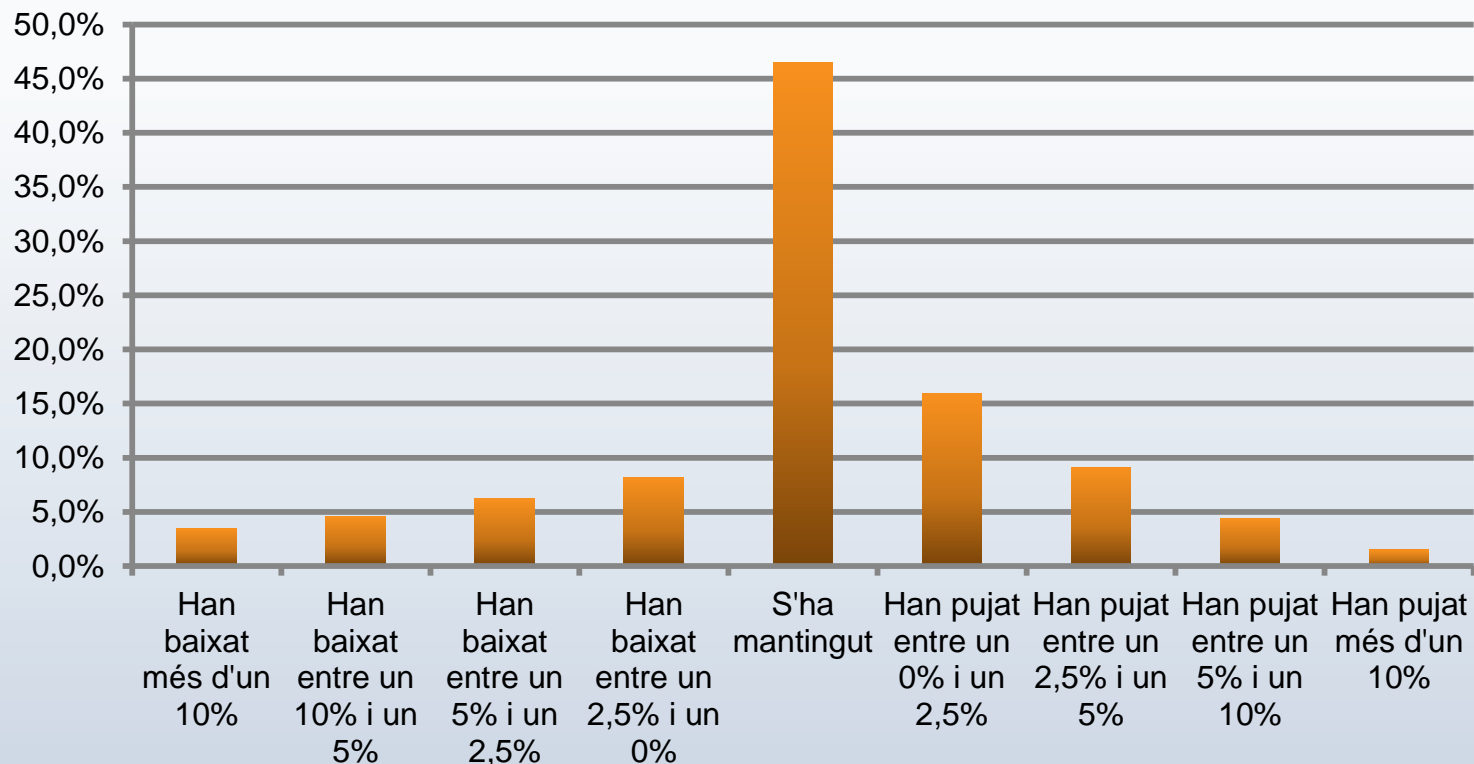
Preferència amb el pacte del calendari comercial de la zona turística



Preferència en l'apertura de festius als mesos de Juliol i Agost

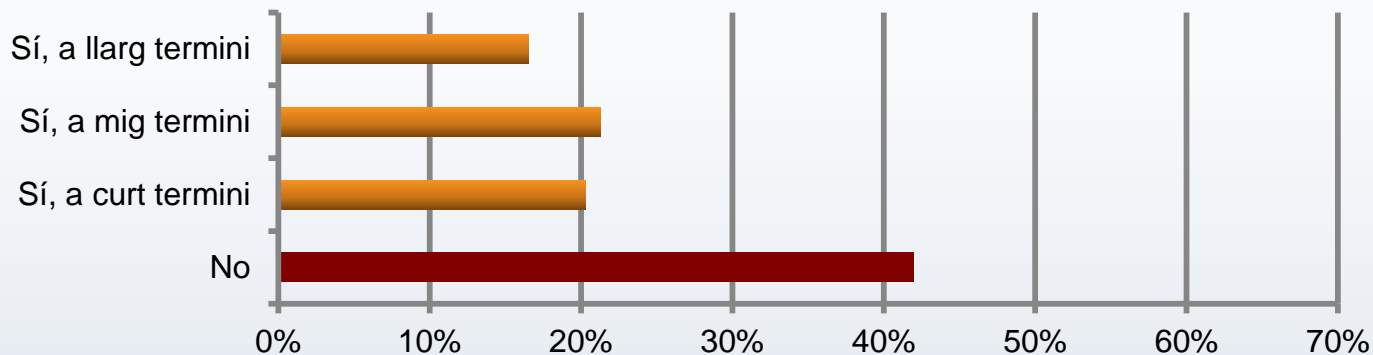


Evolució de la facturació

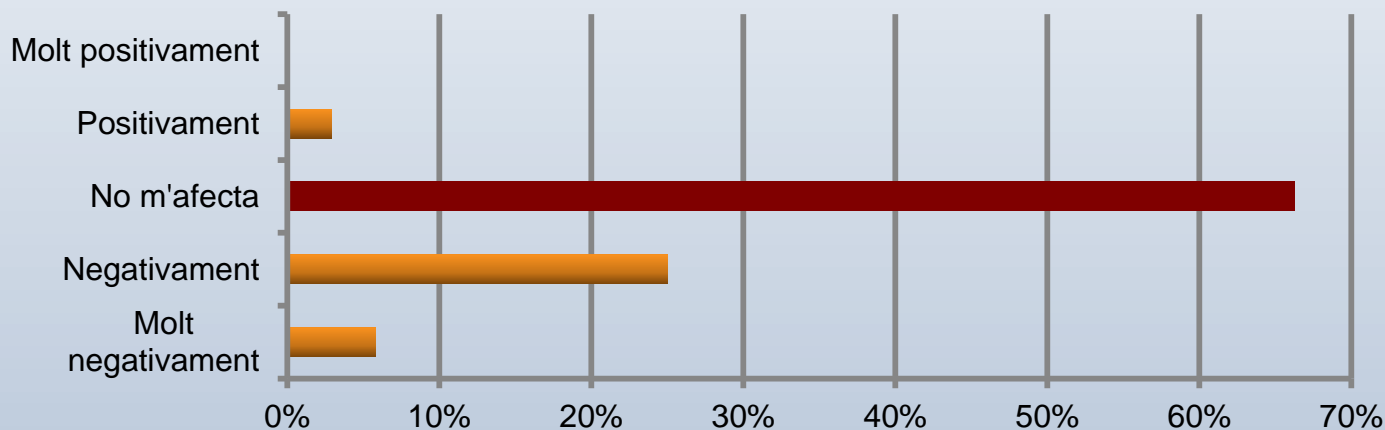


*De mitjana, la variació en l'evolució de la facturació de les rebaixes ha sigut del **-0,02%**

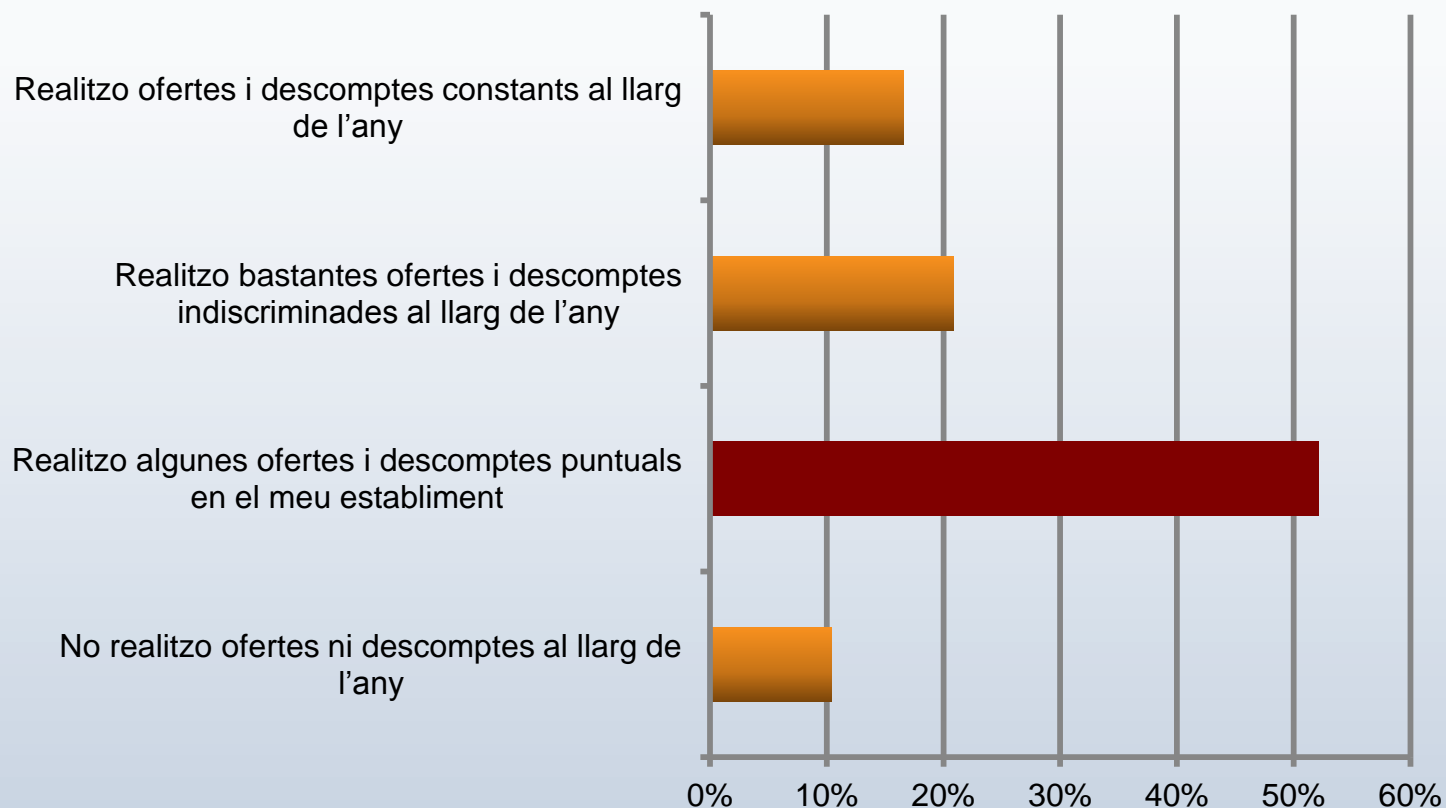
Pèrdua de força d'atracció de les rebaixes degut als descomptes constants



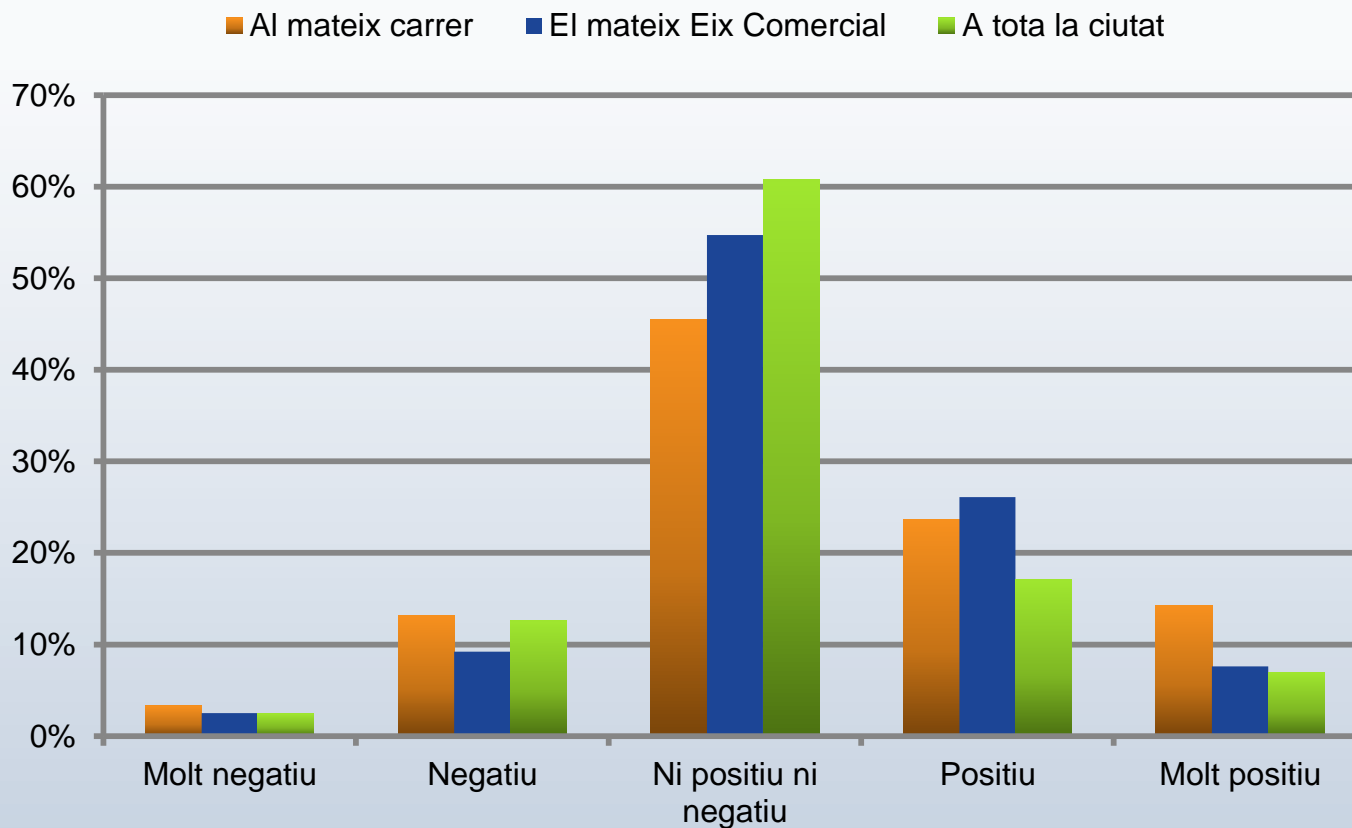
Afectació de la proliferació del format Outlets durant les rebaixes



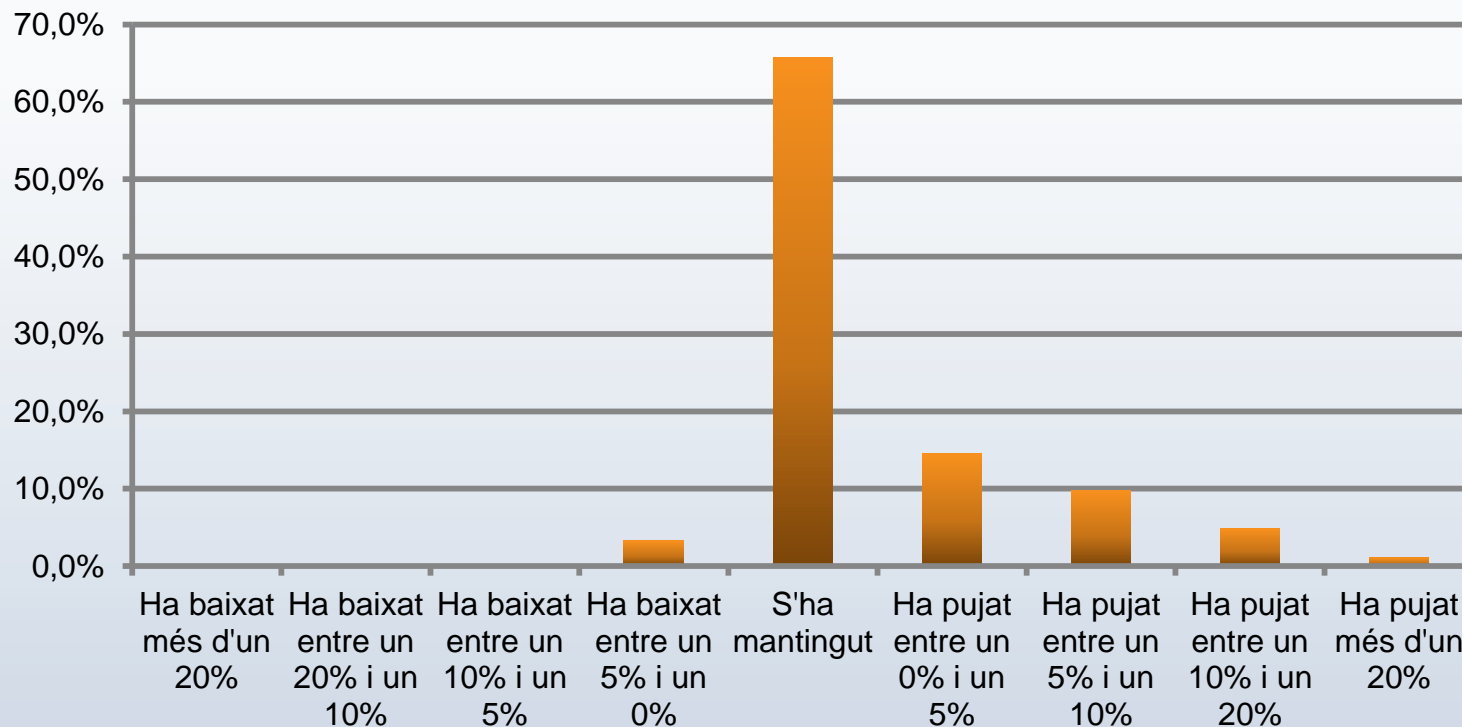
Preferència en la política de preus per a les botigues



Grau d'impacte en les vendes en ofertes i descomptes col·lectius



Evolució de la facturació durant la setmana del MWC

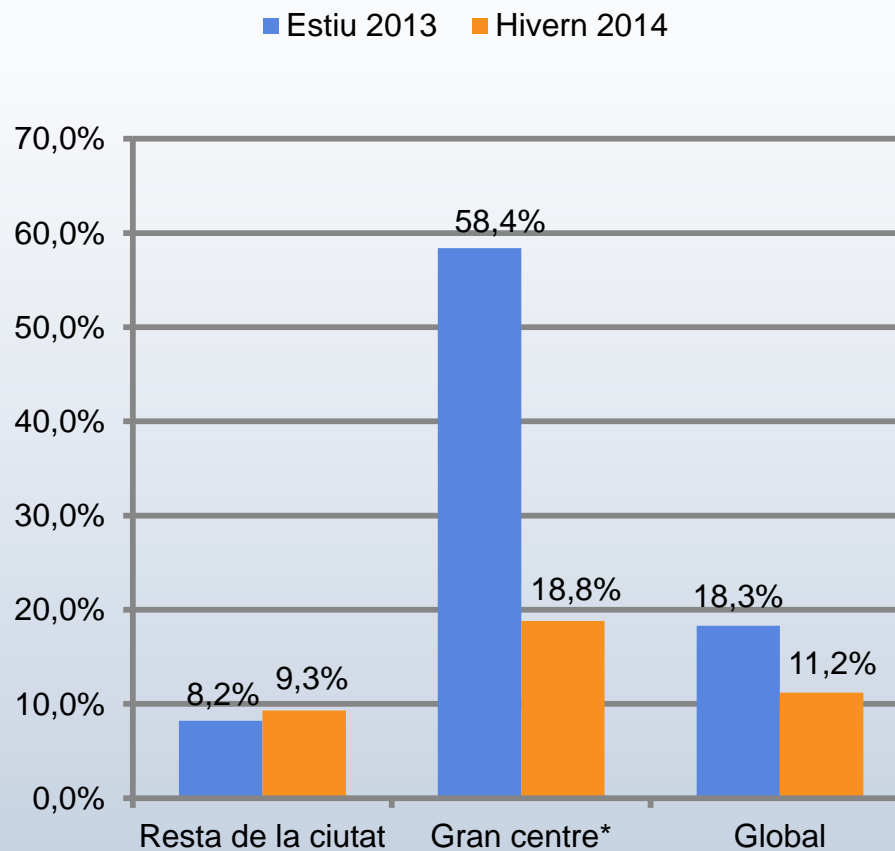


*De mitjana, la variació en l'evolució de la facturació de durant la setmana del MWC ha sigut del **+1,9%**

Impacte sobre les vendes dels diferents grups de compradors

% Clients del barri	61,6%
% Clients de Barcelona	16,5%
% Clients de l'àrea metropolitana	10,3%
% Turistes estrangers	11,2%

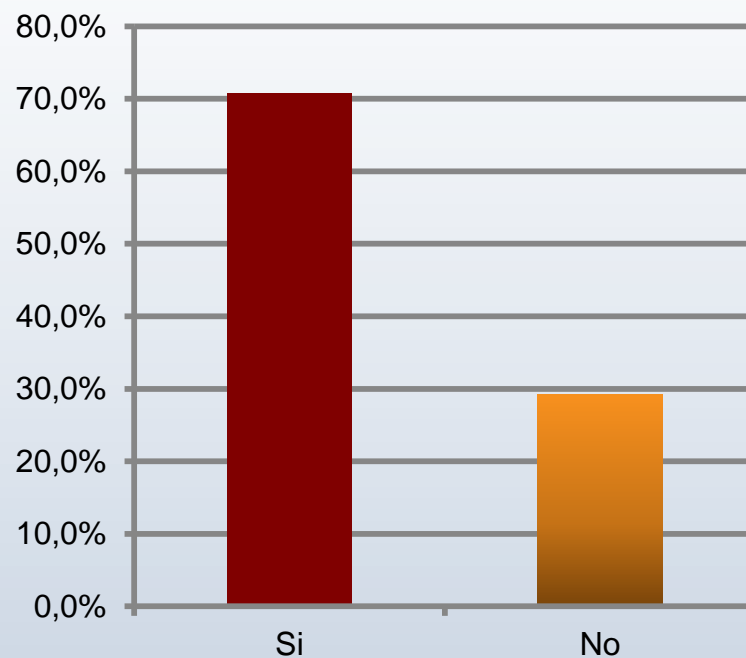
Impacte sobre les vendes dels diferents grups de compradors



*Gran centre: Barnacentre, Rambla, i Raval

Comerços singulars

Grau d'acord amb la preservació dels comerços singulars
per part de l'Ajuntament de Barcelona



Indicadors de comerç a Barcelona

Equip de treball: Josep-Francesc Valls, catedràtic del Departament de Direcció de Màrqueting d'ESADE; Joan Sureda, professor del Departament de Mètodes Quantitatius d'ESADE; Antoni Parera, Investigador d'ESADE

Comitè Assessor ICOB: Vicençs Gasca, President Fundació Barcelona Comerç; Salvador Albuixech, Vice-president Fundació Barcelona Comerç; Jordi Bailach, Director Comerç Ajuntament Barcelona; Marçal Tarragó, Expert en urbanisme i comerç.

Experts del comerç a Barcelona: Prosper Puig, Propietari Cansaladeria Puig; Vicens Bailón, President Mercat d'Horta; Cristian Pascual, Director General Grup Moli Vell; Alejandro Goñi, President PIMEC Comerç; Jordi Maymó, Expert en Distribució, ex-Director de Mercabarna; Bernat Morales, Gerent d'Expansió Mercadona; Maria Segarra, Directora Competitivitat i Formació, Cambra Comerç Barcelona; Benito Garcia, Director General Benitosports; Ramón Segarra, Propietari Drogueries Rovira; Francesc Llibre, Propietari Llibre Casastyl; Magí Martí, Director General Diesel Iberica; Artemi Nolla, President AN Grup; i Josep A. Alegret, Responsable de comerç i turisme Consell General de Cambres de Catalunya.

