

Consell Escolar  
Municipal de Barcelona

## EDITORIAL

Durant el mes de novembre es celebraran les eleccions de renovació parcial als consells escolars dels centres docents de Catalunya. La convocatòria del Departament d'Ensenyament de la Generalitat de Catalunya afecta tant als centres públics com concertats i ha de finalitzar amb la constitució dels nous consells escolars abans del 13 de desembre de 2002.

El fet de l'existència i funcionament dels consells escolars de centre tant en el sector públic com privat concertat amb representació de tots els sectors de l'anomenada comunitat escolar conforma una xarxa de participació democràtica i d'intervenció en la gestió del sistema educatiu en l'àmbit dels centres que malgrat alguns déficits de funcionament és de primera magnitud.

Avui que les tendències democràtiques més renovadores cerquen la intervenció directa i pautada dels ciutadans en els afers de la vida quotidiana, l'existència d'una xarxa participativa i corresponsable com són els consells escolars en la gestió dels centres docents, és una garantia democràtica que no s'hauria de perdre ni veure's amenaçada per una visió conservadora de la participació com proposa l'avantprojecte de "Llei de Qualitat de l'Educació".

Dels efectes i ombres que es veuen venir sobre el futur dels consells escolars de centre si prospera l'actual redactat i esperit del projecte de Llei de Qualitat de l'Educació voldríem senyalar tres aspectes:

La transformació de la naturalesa dels consells escolars de centre d'òrgans de gestió i de govern a simples òrgans de participació amb una important pèrdua de competències. El trencament de la correspondència entre concert educatiu i control de la gestió per part de la comunitat educativa.

La restricció de la participació de l'alumnat a partir de 3er d'ESO.

Tres aspectes que desvirtuen les cotes de funcionament democràtic dels actuals consells escolars i la seva corresponsabilitat social, malgrat els déficits en el seu funcionament. Per dir-ho de manera clara no sembla una proposta de reforma de futur sinó un retorn a l'autoritat dels càrrecs unipersonals per sobre dels col·lectius i una ombra en la gestió dels recursos públics.

En aquest escenari és encara més important la participació en les eleccions per la renovació dels consells escolars de centre i donar a conèixer les seves funcions.

Un increment de la participació seria un reforç del rol democràtic i de corresponsabilitat social dels consells escolars i un impediment més contra un retrocés no desitjat dels òrgans de gestió i participació en l'educació.

# Renovació dels Consells Escolars de Centre



## Consells Escolars de Centre

### Què és el Consell Escolar?

- L'òrgan màxim de participació de la comunitat escolar en el govern dels col·legis d'educació infantil i primària i instituts d'educació secundària.
- L'òrgan de programació, seguiment i avaluació general de les seves activitats.

### Quines són les competències del CE?

#### Elecció de càrrecs i representants

- Escollir el director i designar l'equip directiu proposat per ell.
- Proposar al Departament d'Ensenyament la renovació del nomenament del director previ acord dels seus membres.
- Designar el director previ acord amb el titular (centres concertats).
- Intervenir en la contractació del professorat, fixant els criteris de selecció (centres concertats).
- Pronunciar-se mitjançant acord motivat per majoria absoluta sobre l'acomiadament del professorat (centres concertats).

#### Projecte Educatiu

- Establir les directrius per a l'elaboració del PEC, aprovant-lo i avaluant-ne el compliment.

#### Programació general del centre

- Aprovar i avaluar la programació general del centre que, amb caràcter anual, elabori l'equip directiu.
- Avaluar i aprovar la memòria anual.

#### Competències del CE

##### Reglament de règim interior

- Aprovar el RRI (reglament de règim interior) del centre

##### Avaluació de l'alumnat i del centre

- Analitzar i valorar el funcionament general del centre i l'evolució del rendiment escolar, i elaborar un informe que s'inclou a la memòria anual.

##### Instal·lacions

- Promoure l'optimització de les instal·lacions i el material escolar, així com vetllar per la seva conservació i avaluar el seu compliment.

## Qui compon el Consell Escolar?

Centres	Director/a	Cap d'Estudis	Representants Municipals	Professorat	Pares i Mares AMPA	PAS	Alumnat	Representant organització empresarial	Secretari/a (amb veu i sense vot)
Primària	✓	✓	✓	✓	✓	✓			✓
Secundària	✓	✓	✓	✓	✓	✓	✓	✓ (FP)	✓
Concertats	✓		Representant dels titulars del centre	✓	✓	✓	✓ (S)	✓ (FP)	✓



### **Pressupost**

- Aprovar el projecte de pressupost del centre, fer-ne el seguiment i aprovar-ne la liquidació.

### **Activitats complementàries**

- Elaborar les directrius per a la programació i el desenvolupament de les activitats complementàries, de les activitats extraescolars i dels serveis i, si s'escau, amb la col·laboració de l'Associació de Pares, aprovar-ne la programació i avaluar-ne l'execució.
- Establir els criteris sobre la participació del centre en activitats culturals, esportives i recreatives, així com aquelles accions assistencials a les quals el centre pogués prestar la seva col·laboració, un cop consultada l'opinió de les associacions de pares.
- Establir les relacions de col·laboració amb altres centres amb finalitats culturals i educatives.

### **Regulació de la convivència**

- Resoldre els conflictes i imposar els correctius amb finalitat pedagògica en matèria de disciplina d'alumnes, d'acord amb les normes que regulen els seus drets i deures.

### **Altres funcions**

- Altres funcions que li siguin atribuïdes pel Departament d'Ensenyament.

### **Quin és el procediment d'elecció del CE?**

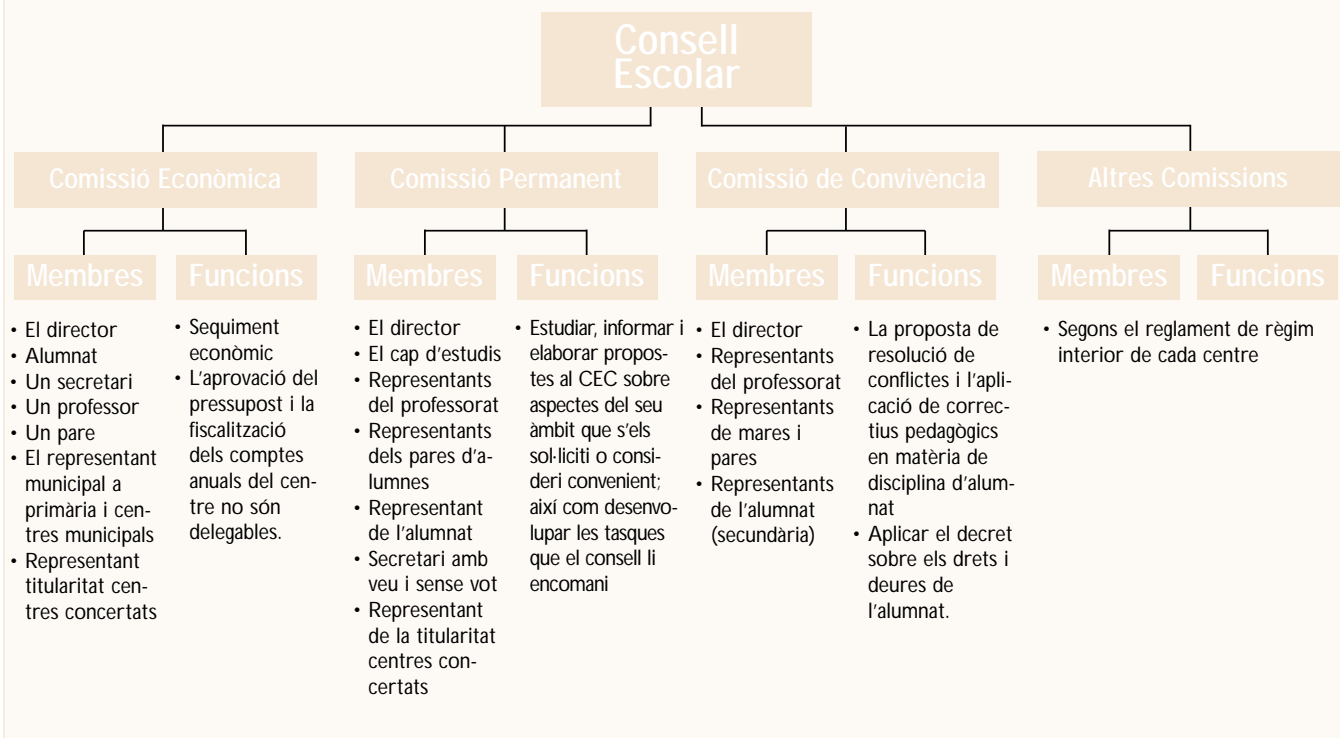
- Les eleccions són convocades pel director del centre amb quinze dies d'antelació, dins de les dates que referent a això fixi amb caràcter general el Departament d'Ensenyament.
- Per a cada sector de la comunitat escolar es constitueix una mesa electoral presidida pel director, que s'encarregarà de:
  - Aprovar el cens electoral.
  - Publicar amb tres dies d'antelació a la votació la llista de candidats.
  - Organitzar la votació.
  - Fer l'escrutini.
  - Fer constar en acta pública els resultats de la votació.
  - Resoldre els dubtes i les reclamacions que puguin presentar-se.

### **Procediment d'elecció**

#### **Pares o mares**

- El cens electoral serà publicat al tauler d'anuncis del centre. Cal preveure tres dies per a la presentació de reclamacions, i el cens definitiu s'ha de fer públic amb set dies d'antelació a la data de la votació.

## Quines són les Comissions Específiques?



- La mesa electoral estarà formada pel director i per dos pares o mares designats per sorteig.
- Poden ser candidats els pares i mares o tutors legals dels alumnes del centre.
- Formen part del cens electoral tots els pares i mares o tutors legals, els fills o pupils dels quals estiguin matriculats al centre en el moment de la convocatòria de les eleccions.
- L'AMPA nomena un representant al Consell Escolar.

**Alumnat**

- El cens electoral serà publicat al tauler d'anuncis del centre. Cal preveure tres dies per a la presentació de reclamacions, i el cens definitiu s'ha de fer públic amb set dies d'antelació a la data de la votació.
- La mesa electoral estarà formada pel director i per dos alumnes designats per sorteig.
- Poden ser candidats tots els alumnes que estiguin matriculats en el centre (secundària).



**Calendari orientatiu del procés electoral  
dels consells escolars de centre, curs 2002 - 2003**

Activitat	Calendari	Observacions	Activitat	Calendari	Observacions
Convocatòria eleccions	Des del 4 de Novembre		Eleccions per sectors del consell escolar	Del 25 al 29 de Novembre	Poden fer-se per sector en diferents dies i hores.
Exposició cens electoral	Des del 4 de Novembre	En el moment de la convocatòria	Notificació de la representació de l'AMPA	Abans del 10 de Novembre	
Període de reclamacions cens electoral	3 dies després de l'exposició		Notificació de la representació de l'ajuntament	Abans del 10 de Novembre	
Constitució meses electorals	Abans del 15 de Novembre		Notificació de la representació del sector laboral	Abans del 10 de Novembre	En els centres de FP o que el 25% de l'alumnat faci FP
Presentació de candidatures	Fins 5 dies abans de les eleccions		Constitució del consell escolar	Abans del 13 de Desembre	
Campanya informativa candidatures	Des de la convocatòria d'eleccions- 15 dies		Notificació al departament	15 dies després de la constitució	
Proclamacions de candidatures	3 dies abans de les eleccions				

- Formen part del cens electoral tots els alumnes que estiguin matriculats al centre en el moment de la convocatòria de les eleccions.

### **Professorat**

- El cens electoral serà publicat al tauler d'anuncis del centre. Cal preveure tres dies per a la presentació de reclamacions, i el cens definitiu s'ha de fer públic amb set dies d'antelació a la data de la votació.
- La mesa electoral estarà formada pel director i pel professor amb més antiguitat i el professor de menys antiguitat.
- Poden ser candidats tots els membres del claustre del centre.
- Forma part del cens electoral tot el professorat que conforma el claustre del centre en el moment de la convocatòria de les eleccions.
- L'elecció s'efectua en una sessió extraordinària del claustre.

### **Personal d'administració i serveis**

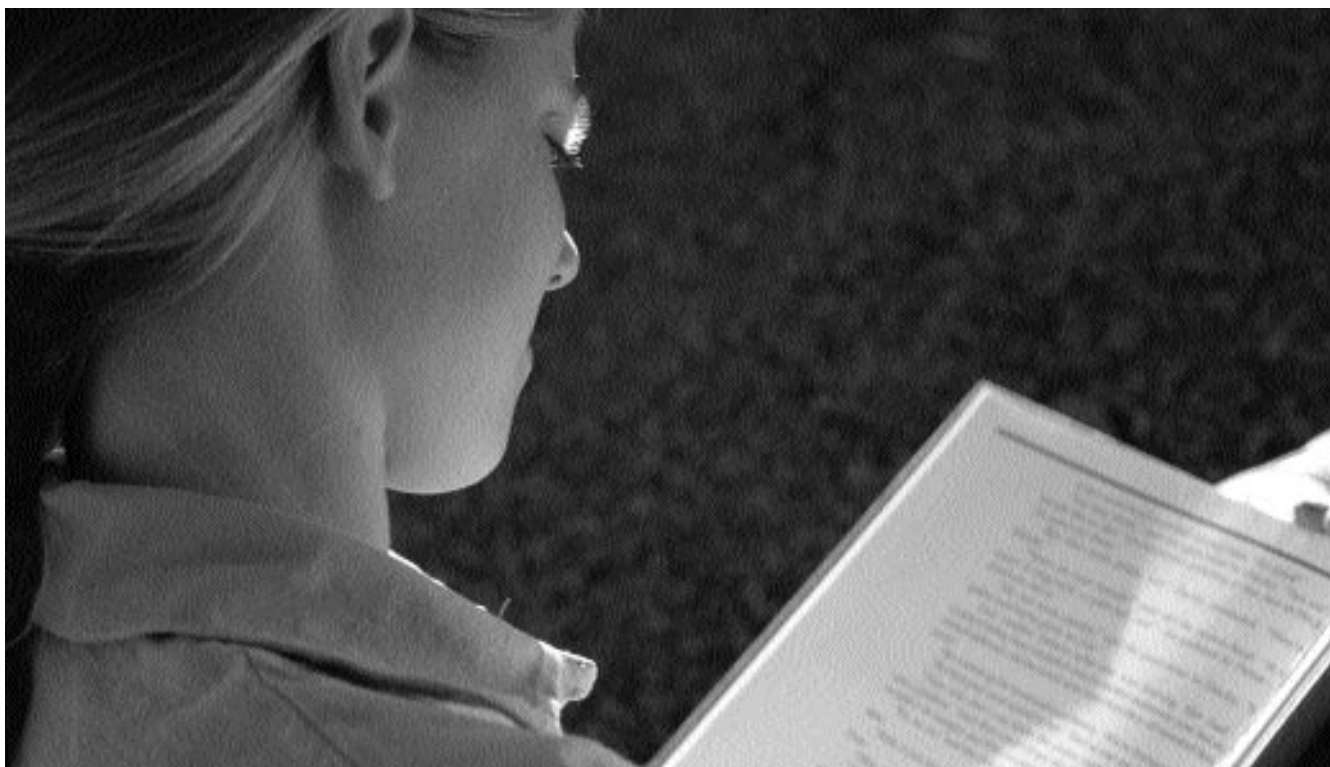
- El cens electoral serà publicat al tauler d'anuncis del centre. Cal preveure tres dies per a la presentació de reclamacions, i el cens definitiu s'ha de fer públic amb set dies d'antelació a la data de la votació.
- La mesa electoral estarà formada pel director i el secretari/ària i el membre amb més antiguitat del personal d'administració i serveis del centre.

- Poden ser candidats tots els membres del personal d'administració i serveis.

- Forma part del cens electoral tot el personal funcionari o contractat per l'Administració titular i l'Administració local.


### **Com funciona el CE?**

- La condició de membre electe del Consell Escolar s'adquireix per quatre anys. Cada dos anys es renova la meitat dels membres.
- El Consell Escolar del centre es reuneix preceptivament una vegada al trimestre. Aquesta reunió trimestral ha de ser convocada pel seu president o bé l'ha de sol·licitar un terç dels membres del Consell. Es farà una reunió a l'inici i a final de curs.
- Hom procurarà que les decisions al si del Consell Escolar es prenguin per consens. Si no és possible arribar a un acord, es determinarà la decisió per majoria dels membres presents, llevat dels casos que la normativa determini una altra majoria qualificada.
- En els centres concertats, en cas de desacord greu entre el titular i el Consell Escolar es constituirà una comissió de conciliació, sobretot en els casos d'acomiadament de professors i en l'incompliment del concert educatiu.



CONSELL ESCOLAR MUNICIPAL  
I DE DISTRICTE

	DISTRICTE POSTAL	TELÈFON	FAX
Secretaria del Consell Escolar Municipal Sra. Carme Turró i Vicens Rda. Sant Antoni, 49, entl. dreta	08011	93 292 82 73	93 325 11 50
CIUTAT VELLA Resp. d'educació Sra. Marleny Colmenares SSPP C/ Ramalleres, 17	08001	93 291 58 06	93 291 58 18
EIXAMPLE Resp. d'educació Sra. M Àngels Vivanco C/ Aragó, 311	08009	93 291 62 92	93 291 62 01
SANTS-MONTJUÏC Resp. d'educació Sra. Dolors Pellisa C/ Creu Coberta, 104	08014	93 291 63 83	93 291 63 03
LES CORTS Resp. d'educació Sra. Esperança Busquets Plaça Comas, 18	08028	93 291 64 45	93 291 64 64
SARRIÀ-SANT GERVASI Resp. d'educació Sr. Joan Recasens SSPP, C/ Anglí, 31, 1r	08017	93 291 65 04	93 291 65 66
GRÀCIA Resp. d'educació Sr. Jaume Novell Plaça Rius i Taulet,2	08012	93 291 66 61	93 291 42 02
HORTA-GUINARDÓ Resp. d'educació Sr. Rafael Aguilar Rda. Guinardó, 49	08024	93 291 67 85	93 291 67 67
NOU BARRIS Resp. d'educació Sra. Elisabet Gaspar C/ Doctor Pi i Molist, 133	08042	93 291 68 43	93 291 68 48
SANT ANDREU Resp. d'educació Sra. Victòria Santafé SSPP C/ Segadors, 2	08030	93 291 69 64	93 291 69 69
SANT MARTÍ Resp. d'educació Sra. Teresa Alabèrnia SSPP Can Felipa, C/ Pallars, 277	08005	93 266 44 41	93 307 61 01



[www.bcn.es/cem](http://www.bcn.es/cem)

Informa't sobre les  
**eleccions als Consells  
Escolars de centre**

