

CONSERVATORI
MUNICIPAL ■
MŪSICA
■ BARCELONA

Memòria de l'activitat preventiva: 2022-23

Índex

Pla de treball de l'acció preventiva	2
Actuacions previstes durant el Curs: 2022-23	4
Simulacre	4
Fitxa avaluació simulacre. Curs 2022-23	4
Indicadors de l'avaluació del simulacre	5
Revisions trimestrals i actuacions preventives puntuals	6
Calendari d'actuacions	
Revisió i actualització del pla d'emergència	7
Actualització dels fulls d'incidències amb plànols i instruccions a totes les aules escombra	7
Planta Soterrani	7
Planta Baixa	8
Planta Primera	9
Planta Segona	10
Actuació en cas d'emergència en l'Auditori Eduard Toldrà	11
Resum de l'estat dels equips de lluita contra incendis juny 2023	12
Extintors	12
Boques d'incendi	15
Avaluació de factors psicosocials al personal dels serveis centrals i centres d'ensenyament musicals de l'IMEB	16

Pla de treball de l'acció preventiva.

Actuacions previstes durant el Curs: **2022-23**

Pla d'emergència

Revisar i actualitzar el pla	Data prevista: 13.10.22		
Realització del simulacre	16.01.23		
Existència de plànols d'evacuació	SI	Insuficients	Només en les aules i espais escombra

Instal·lacions	SÍ	NO	Observacions
Alarma	X		
Extintors	X		
Enllumenat d'emergència	X		
Boques d'incendis equipades (BIE's)	X		
Polsador alarma	X		
Senyalització	SI		Correcte X

Revisió periòdica dels equips de lluita contra incendis

Data 1 ^{er} trimestre	15.12.22	Data 2 ^{on} trimestre	08.03.23	Data 3 ^{er} trimestre	14.06.23
--------------------------------	----------	--------------------------------	----------	--------------------------------	----------

Calendari revisió farmacioles dels treballadors i treballadores

Data 1 ^{er} trimestre	16.12.22	Data 2 ^{on} trimestre	09.03.23	Data 3 ^{er} trimestre	15.06.23
--------------------------------	----------	--------------------------------	----------	--------------------------------	----------

Previsió d'accions informatives /formatives sobre aspectes de prevenció de riscos i salut laborals

Accions - temes	Calendari previst
<ul style="list-style-type: none">- Jornada de formació: El pla d'emergència i el simulacre en el nostre centre	<ul style="list-style-type: none">• 15 de novembre

Observacions

Observacions i/o altres actuacions
<ul style="list-style-type: none">• Seguiment del Pla de Mesures Correctores de l'avaluació de riscos• Simulacre d'evacuació• Revisions trimestrals del material contra incendis• Actuació de tractament químic biorracional de diversos espais del centre• Revisions de la farmaciola dels treballadors• Actualització dels fulls d'incidència de les aules escombra• Avaluació de factors psicosocials al personal dels serveis centrals i centres d'ensenyament musicals de l'IMEB

Simulacre

Fitxa avaluació simulacre: Curs 2022/23

Centre: Conservatori	
Cap d'emergència: Lito Iglesias	Data: 16 – 01 - 2023

ACCIONS DEL SIMULACRE

SI/NO

HORA	ALARMA	17:30	DESCONNECTAR GAS	NO
	RECOMPTE	17,36		
SIMULACRE	EVACUACIÓ	SI	TANCAR PORTES	SI
	CONFINAMENT	NO		

SI/ NO

TELEFONAR ELS BOMBERS	SI
------------------------------	-----------

POC SUFI MOLT

GRAU DE COL-LABORACIÓ DOCENTS	<input type="checkbox"/>	<input checked="" type="checkbox"/>	<input type="checkbox"/>
--------------------------------------	--------------------------	-------------------------------------	--------------------------

POC SUFI MOLT

GRAU DE COL-LABORACIÓ ALUMNAT	<input type="checkbox"/>	<input checked="" type="checkbox"/>	<input type="checkbox"/>
--------------------------------------	--------------------------	-------------------------------------	--------------------------

POC SUFI MOLT

GRAU DE COL-LABORACIÓ P.A.S.	<input type="checkbox"/>	<input type="checkbox"/>	<input checked="" type="checkbox"/>
-------------------------------------	--------------------------	--------------------------	-------------------------------------

POCA SUFI MOLT

GRAU D'ORGANITZACIÓ	<input type="checkbox"/>	<input type="checkbox"/>	<input checked="" type="checkbox"/>
----------------------------	--------------------------	--------------------------	-------------------------------------

AVALUACIÓ DEL SIMULACRE	FAVORABLE	<input checked="" type="checkbox"/>	REPETIR SIMULACRE	<input type="checkbox"/>
--------------------------------	------------------	-------------------------------------	--------------------------	--------------------------

OBSERVACIONS:

El centre s'ha buidat en un temps prudencial. Malgrat això alguns caps de planta no van passar la informació al cap d'emergències en el punt de trobada però hem millorat en aquest aspecte en referència a altres simulacres anteriors.

També no tothom no va arribar al punt de trobada. Hi ha personal i alumnat que en sortir del centre es va quedar a l'exterior a prop de la porta d'entrada fins que se'ls va conduir al lloc correcte. No ens va ajudar en aquest aspecte la falta de realització del simulacre en aquest anys de pandèmia.

Seria recomanable informar al claustre de les incidències per millorar conductes i realitzar més sessions informatives sobre la qüestió.

Indicadors de l'avaluació del simulacre

Quadre d'indicadors

Evolució positiva	
Sense Evolució	
Evolució negativa	

Cursos	23/22	20/19	19/18	18/17	17/16	16/15	15/14
Grau col·laboració Alumnat							
Grau col·laboració Docents							
Grau col·laboració PAS							
Grau Organització							
Evacuació							
Arribada al punt detrobada							
Recompte							

Revisions trimestrals i actuacions preventives puntuals

Calendari d'actuacions

13.10.22	Revisió i actualització del pla d'autoprotecció
00.11.22	Revisió oficial dels equips de lluita contra incendis
15.11.22	Jornada de formació
15.12.22	Revisió trimestral dels equips de lluita contra incendis
16.12.22	Revisió trimestral de la farmaciola
20.12.22	Revisió trimestral de la senyalització i fulls d'incidències de les aules escombra
16.01.23	Simulacre d'evacuació
00.02.23	Revisió oficial dels equips de lluita contra incendis
08.03.23	Revisió trimestral dels equips de lluita contra incendis
09.03.23	Revisió trimestral de la farmaciola
15.03.23	Revisió trimestral de la senyalització i fulls d'incidències de les aules escombra
00.05.23	Revisió oficial dels equips de lluita contra incendis
10.05.23	Avaluació de factors psicosocials
14.06.23	Revisió trimestral dels equips de lluita contra incendis
15.06.23	Revisió trimestral de la farmaciola
20.06.23	Revisió trimestral de la senyalització i fulls d'incidències de les aules escombra

Revisió i actualització del pla d'emergència

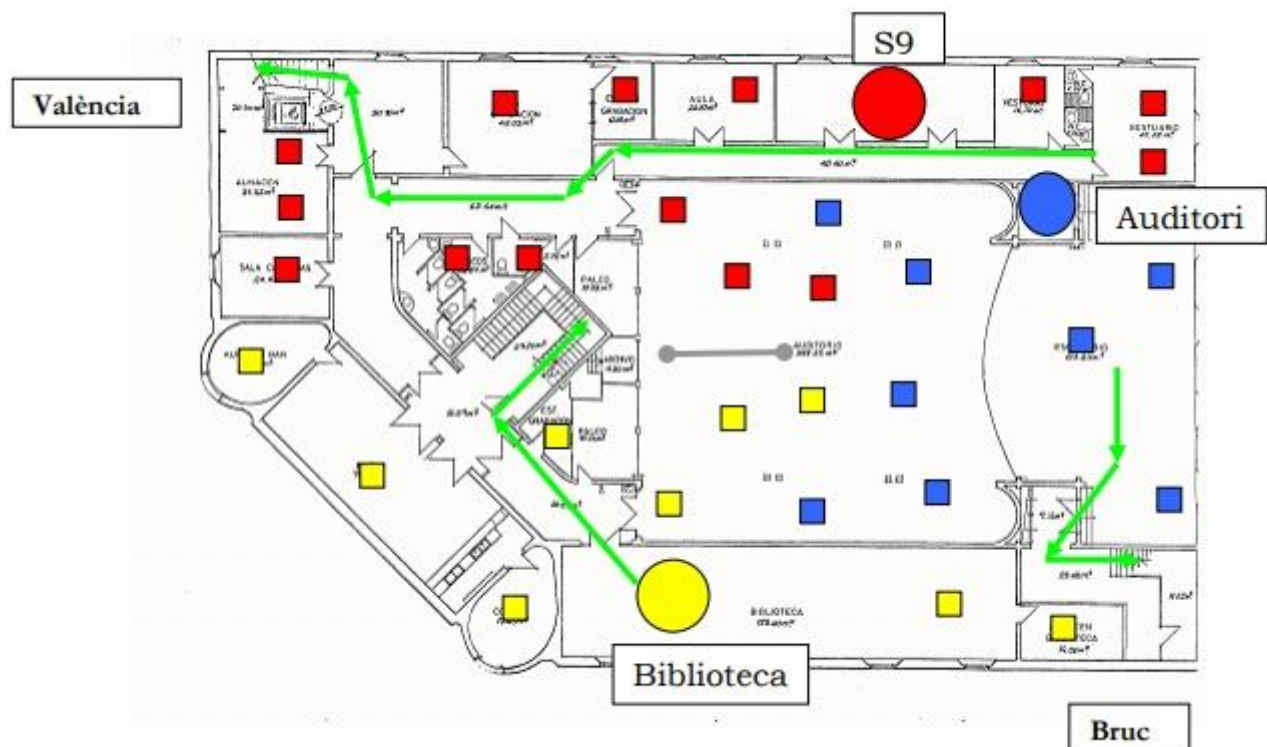
Actualització dels fulls d'incidències amb plànols i instruccions a totes les aules escombra

Plantes

Aules escombra

soterrani

aula S9 – Biblioteca – Auditori (escenari)

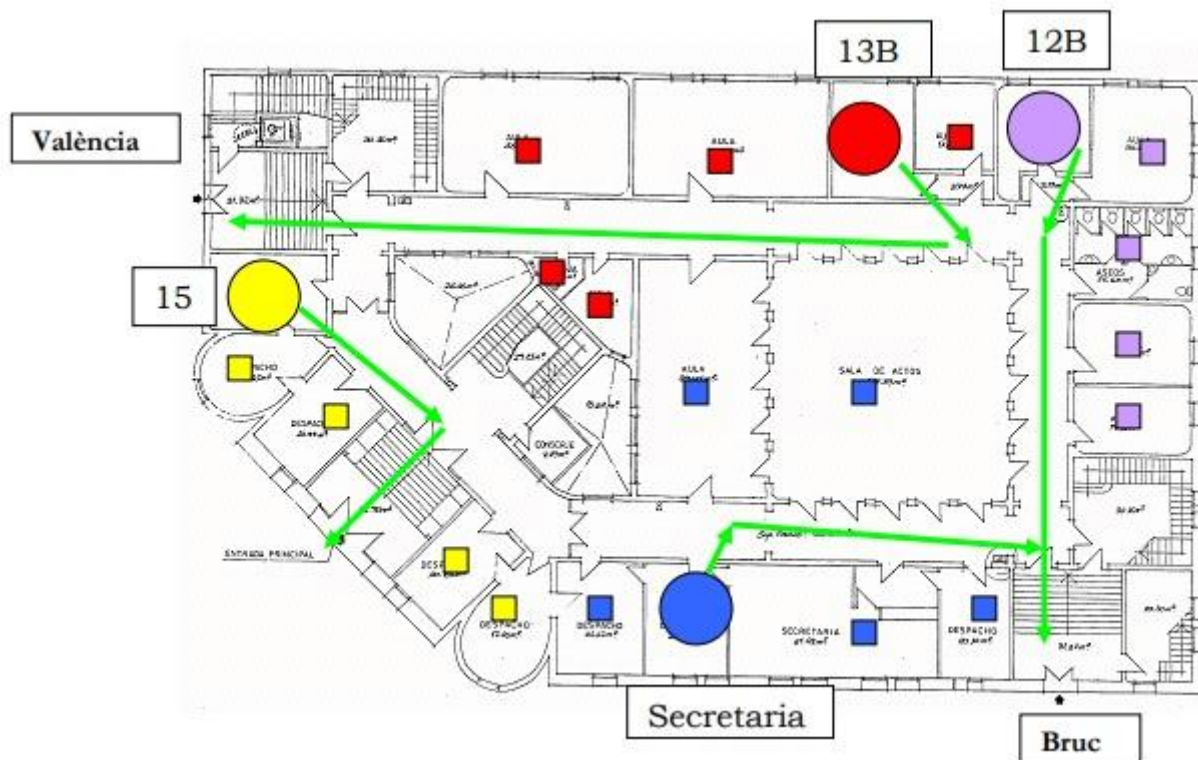


Plantes

Aules escombra

baixa

aules 12B – 13B – 015 – Secretaria

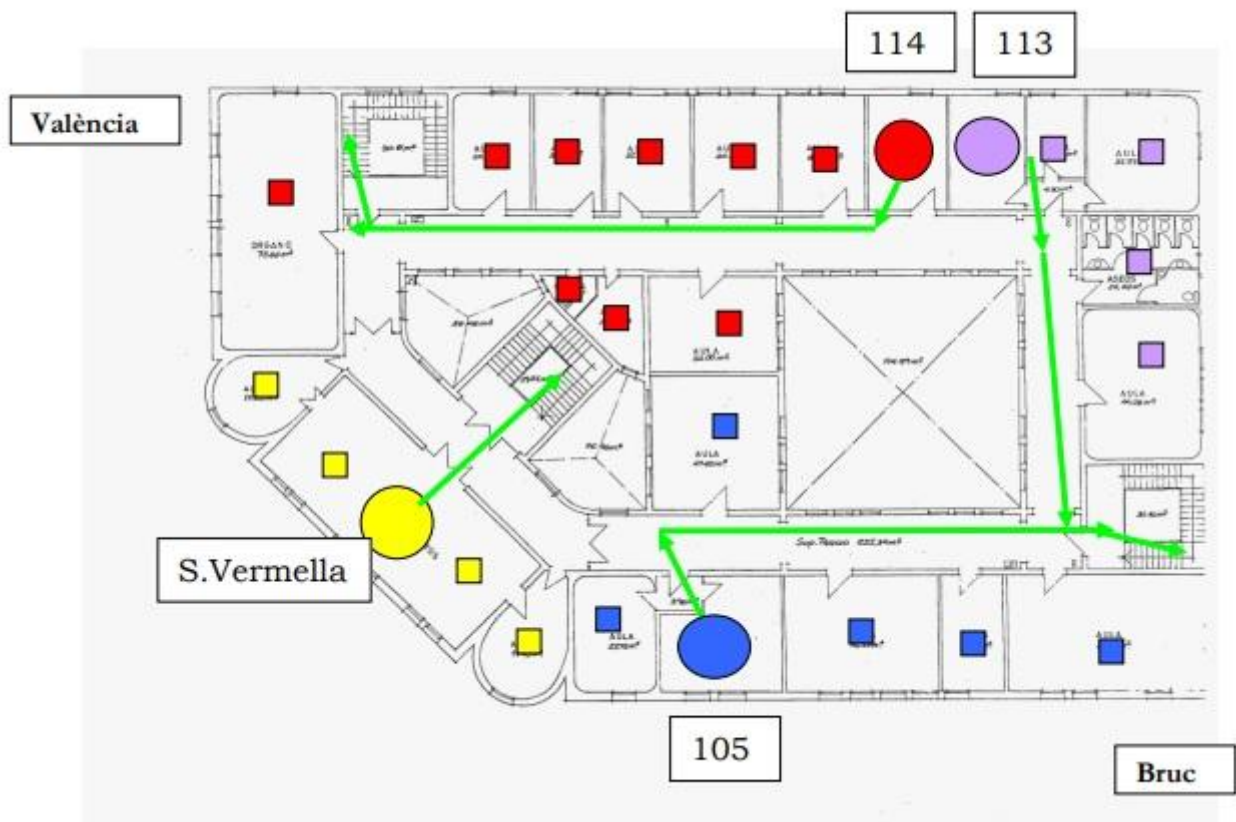


Plantes

Aules escombra

primera

aules 105 – 113 – 114 – Sala Vermella



Actuació en cas d'emergència en l'Auditori Eduard Toldrà

L'Auditori Eduard Toldrà, tot i formar part del Conservatori Municipal de Música, té una activitat més extensa que la pròpia activitat lectiva i educativa del centre. En ell es realitzen activitats molt diverses, tant amb alumnat com amb públic extern com són: assajos, proves, concerts, cursos, audicions, etc.

L'Auditori participa en l'organització general del centre però també vindrà condicionada pel tipus d'activitat i si es realitza en horari lectiu del centre.

Serà necessari especificar com s'organitza l'Auditori en cas d'emergència i les actuacions que s'han de portar a terme.



Pla d'emergència

2022 - 23

Resum de l'estat dels equips de lluita contra incendis juny 2023

Extintors

Situació	Número d'extintor	Tipus	Observacions
1r Pis (101)	10	Pols 6Kg.	Correcte
1r Pis (109-escala)	12	Pols 6Kg	Correcte
1r Pis (111)	13	Pols 6Kg.	Correcte
1r Pis (118)	14	Pols 6Kg.	Correcte
1r Pis (S.Vermella)	11	Pols 6Kg.	Correcte
2n Pis (201)	15	Pols 6Kg.	Correcte
2n Pis (208)	16	Pols 6Kg.	Correcte
2n Pis (215-escala)	17	Pols 6Kg.	Correcte
2n Pis (217)	18	Pols 6Kg.	Correcte
P.Baixa (012a)	5	Pols 6Kg.	Correcte
P.Baixa (001)	7	Pols 6Kg.	Correcte
P.Baixa (007)	4	Pols 6Kg.	Correcte
P.Baixa (016- 014)	6	Pols 6Kg.	Correcte
P.Baixa (Conserges)	1	Pols 6Kg.	Correcte
P.Baixa (Conserges)	2	Pols 6Kg.	Correcte

P.Baixa (Conserges)	3	Co2 2Kg.	Correcte
P.Baixa (peixera- 007)	8	Pols 6Kg.	Correcte
P.Baixa (Peixera)	9	Pols 6Kg.	Correcte
Soterrani (escenari dreta)	38	Pols 6Kg.	Correcte
Soterrani (passadís S8, Sala Arxius)	37	Pols 6Kg.	Correcte
Soterrani (entrada Auditori)	40	Pols 6Kg.	Correcte
Soterrani (escala Bruc)	41	Pols 6Kg.	Correcte
Soterrani (escenari cabina so)	39	Pols 6Kg.	Correcte
Soterrani (escenari cabina so)	45	CO2 5Kg.	Correcte
Soterrani (escenari esquerra)	36	Pols 6Kg.	Correcte
Soterrani (escenari dreta sortida)	43	Pols 6Kg.	Correcte
Soterrani (009 Pantalles) S2	50	Co2 2Kg.	Correcte
Soterrani (int.Biblioteca) S1	35	Pols 6Kg.	Correcte
Soterrani (int.calderes) S4	47	Co2 2Kg.	Correcte
Soterrani (int.calderes) S4	48	Pols 6Kg.	Falta revisió
Soterrani (int.comptadors, annex) S6	32	Pols 6Kg.	Correcte
Soterrani (int.comptadors) S6	31	Pols 6Kg.	Correcte
Soterrani (int.comptadors) S6	29	Co2 2Kg.	Correcte
Soterrani (magatzem, comptadors) S5	33	Co2 2Kg.	Correcte

Soterrani (Magatzem esquerra del Bar)	49	Pols 6 Kg.	Correcte
Soterrani (Magatzem dret del Bar)	51	Pols 6 Kg.	Correcte
Soterrani (passadís biblioteca)	30	Pols 6Kg.	Correcte
Soterrani (passadís S4,calderes)	42	Pols 6Kg.	Correcte
Soterrani (sala gravacions) S7	46	Co2 2Kg.	Correcte
Soterrani (passadís S7, sala gravacions)	34	Pols 6Kg.	Correcte
Terrat (calderes)	21	Co2 2Kg.	Correcte
Terrat (calderes)	20	Pols 6 Kg.	Correcte
Terrat (golfes Bruc)	26	Pols 6Kg.	Falta revisió
Terrat (golfes Bruc)	25	Pols 6Kg.	Correcte
Terrat (golfes escola)	24	Pols 6Kg.	Correcte
Terrat (golfes mercat)	22	Pols 6Kg.	Correcte
Terrat (golfes mercat)	23	Pols 6Kg.	Correcte
Terrat (golfes València)	19	Pols 6Kg.	Correcte
Terrat (habitatge)	27	Pols 6Kg.	Correcte
Terrat (Peixera)	28	Pols 6Kg.	Correcte

Boques d'incendi

Situació	Boca tipus	Observacions
P. Baixa (016)	Bies - 45	Correcte
P. Baixa (009-escala)	Bies - 25	Correcte
1r Pis (108)	Bies - 45	Correcte
1r Pis (120-escala)	Bies - 45	Correcte
2n Pis (223-escala)	Bies - 45	Correcte
2n Pis (214)	Bies - 45	Correcte
Soterrani (Biblioteca)	Bies - 45	Correcte
Soterrani (passadís ent. Auditori)	Bies - 25	Falta vidre
Soterrani (escenari dreta)	Bies - 45	Vidre trencat
Terrat (escala València)	Bies - 25	Correcte
Terrat (escala Bruc)	Bies - 25	Correcte

Avaluació de factors psicosocials al personal dels serveis centrals i centres d'ensenyament musicals de l'IMEB

CoPsoQ

psqcat

versió 2

Mètode per a l'avaluació i la prevenció dels riscos psicosocials

Però... què són els riscos psicosocials?

Definició: els riscos psicosocials són condicions de treball derivades de l'organització del treball de les quals hi ha evidència científica suficient que demostra que perjudiquen la salut dels treballadors i treballadores; "psico" perquè ens afecten a través de la psique (conjunt d'actes i funcions de la ment) i "social", perquè el seu origen és social.

Quins efectes tenen sobre la nostra salut?

A curt termini, l'exposició nociva als riscos psicosocials es manifesta a través de processos coneguts com "estrés" (per exemple, apatia, tenir dificultats per pensar de forma clara, no poder dormir bé, menjar compulsiva-ment, abusar de l'alcohol, marejar-se, etc.). L'exposició a factors psicosocials de l'àmbit laboral s'ha relacionat amb diverses malalties i trastorns de la salut.

Com actuarem?

Per dur a terme l'avaluació de riscos psicosocials i la conseqüent planificació de l'INSTITUT MUNICIPAL D'EDUCACIÓ DE BARCELONA preventiva, hem acordat la utilització d'un dels dos mètodes que més s'utilitzen en aquest país: el CoPsoQ-PSQCAT, que:

1. Utilitza un qüestionari que es contesta de forma anònima i voluntària com a instrument de recollida de la informació.
2. Identifica els aspectes de com es treballa i com s'organitza l'activitat a l'empresa que sabem que poden ser perjudicials per a la salut, facilitant una informació molt útil i concreta per poder intervenir amb propostes de millora de les condicions de treball;
3. És un instrument internacional de prestigi, amb validesa científica contrastada.

El nostre compromís i el mateix mètode, garanteixen la participació de totes i tots amb total confidencialitat. Per a això, la introducció de dades la durà a terme persones que donin aquestes garanties.

El Grup de Treball obtindrà un informe de resultats amb la situació d'exposició als riscos psicosocials a l'empresa, per llocs de treball i departaments i discutirem quines condicions de treball són a l'origen d'aquests riscos i farem propostes de mesures correctores per solucionar-los efectivament.