



Què és el gènere?

Característiques culturals, socials, polítiques, jurídiques que cada societat assigna a les persones en funció del seu sexe.

	Sexe	Identitat de gènere (com em sento)	Expressió de gènere	Orientació afectivosexual
LA NORMA DIU QUE...	Home (mascle)	masculina (em sento home)	masculina	Atracció per les dones
	Dona (femella)	femenina (em sento dona)	femenina	Atracció pels homes
DIENT AIXÒ, LA NORMA EXCLOU I DISCRIMINA:	Intersexual	No binària, trans (transgènere, transexual)	Home femení, dona masculina	Lesbiana, gai, bisexual, pansexual, asexual...

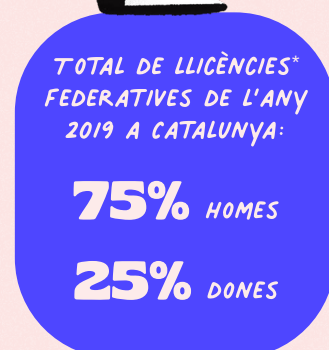
Com reduir les desigualtats de gènere en les activitats esportives



El gènere es perpetua via estereotips i rols de gènere



FRAGILITAT	FORTALESA
TENDRESA	RACIONALITAT
EMPATIA	COMPETITIVITAT
ACCEPTACIÓ	AUTORITAT
PASSIVITAT	ACTIVITAT



* dades 2019-2020, Observatori Català de l'Esport

Ens ajudes a acabar amb les desigualtats de gènere?