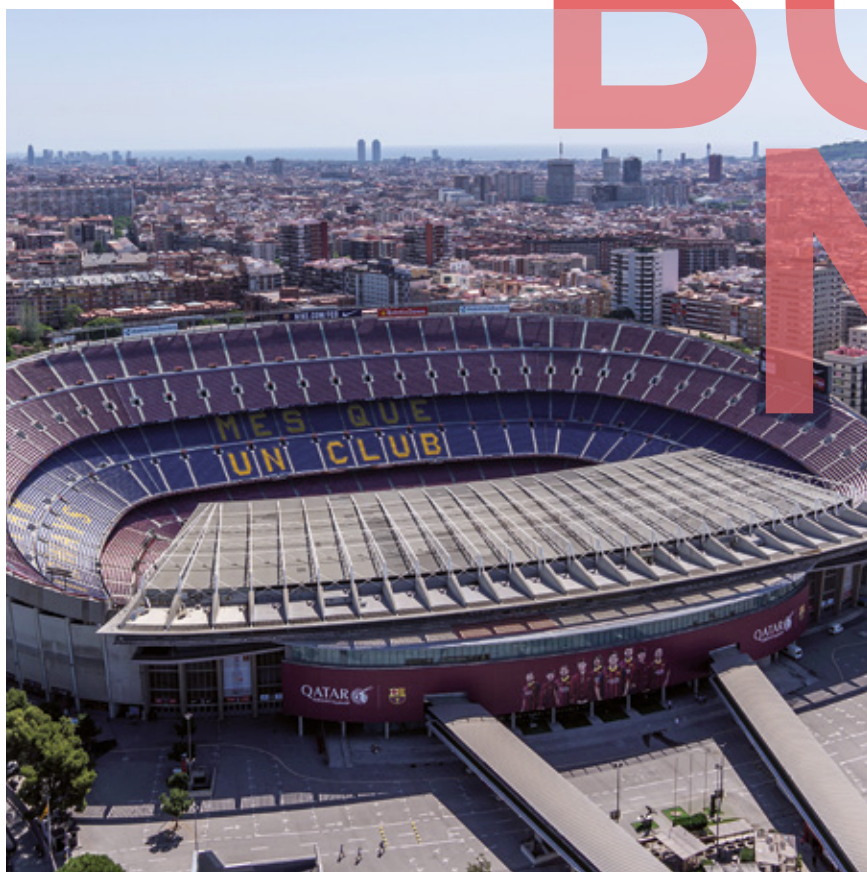


INFORME SALUT ALS DISTRICTES  
**LES CORTS**

BCN



Textos de Lectura Fàcil

Ajuntament de  
**Barcelona**





# ÍNDEX

<b>1. PRESENTACIÓ</b> .....	<b>4</b>
<b>2. COM ÉS L'ENTORN SOCIAL I ECONÒMIC?</b> .....	<b>6</b>
<b>3. QUINS HÀBITS DE SALUT TÉ LA POBLACIÓ?</b> .....	<b>8</b>
<b>4. QUINS SERVEIS DE SALUT UTILITZA LA POBLACIÓ?</b> .....	<b>10</b>
<b>5. QUIN ÉS L'ESTAT DE SALUT DE LA POBLACIÓ?</b> .....	<b>12</b>
<b>6. UNA MIRADA ALS BARRIS</b> .....	<b>16</b>
<b>7. CONCLUSIONS</b> .....	<b>17</b>

# 1. PRESENTACIÓ

S'entén per salut un estat complet de benestar físic, mental i social, i no només l'absència de malalties.

La salut implica tenir cobertes totes les necessitats fonamentals de les persones: afectives, sanitàries, nutricionals, socials i culturals.

Per gaudir d'una bona salut, cal tenir cura del nostre cos i incorporar hàbits saludables.

Hi ha elements externs que també condicionen la salut com l'entorn físic, social i econòmic, que afecta les condicions de vida i treball de la població.

## Què és l'Informe Salut als districtes?

És un document que explica l'estat de la salut de la població de tots els districtes de Barcelona. El llibret que teniu a les mans analitza les dades de l'any 2013 del districte de Les Corts.

## Per què es fa?

L'Agència de Salut Pública de Barcelona, que té encomanades les funcions de salut pública de la ciutat, fa cada 2 anys un informe sobre la salut de cada districte.

Aquest informe s'adreça a la població de Les Corts, als professionals, als serveis i a les entitats que promouen la salut al districte.

El seu objectiu és conèixer la salut de la població i proposar actuacions prioritàries per millorar-la.

## Quina informació trobaràs en aquest informe?

A partir de les dades disponibles, aquest informe explica les característiques socioeconòmiques de la població de Les Corts, els seus hàbits de salut i l'ús que fan dels serveis sanitaris.

Les dades econòmiques i socials analitzades conjuntament amb els principals indicadors de salut ofereixen una visió global de la salut de la població.

## 2. COM ÉS L'ENTORN SOCIAL I ECONÒMIC?

### La població

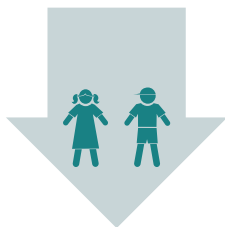
A Les Corts hi viuen prop de 82.000 persones. És el districte de Barcelona amb menys població. Tot i això, el nombre de llars de 5 o més persones tendeix a augmentar.

En els últims anys ha disminuït la població infantil i jove, i, en canvi, ha augmentat la de gent gran. L'envelliment de la població fa que hi hagi més gent gran que viu sola.

6

Informe salut als districtes 2013

Les Corts



La població jove disminueix i l'envelliment augmenta



És un dels districtes on hi viu menys població estrangera. La majoria provenen de Centreamèrica, Sud-amèrica i dels països de la Unió Europea.

1 de cada 5 persones és d'origen estranger



## El nivell socioeconòmic

Les Corts és un dels districtes més afavorits.  
La renda familiar està per sobre del total de la ciutat,  
i l'atur és un dels més baixos de Barcelona.

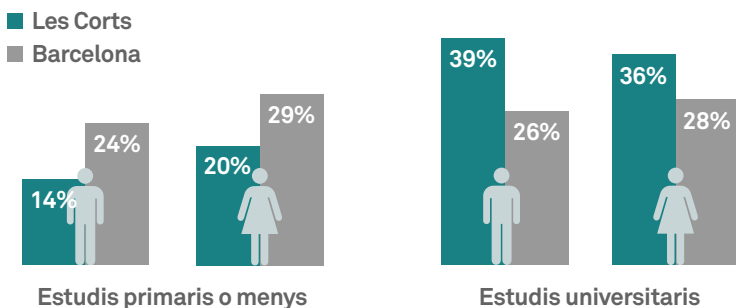
## El nivell estudis

El nivell d'estudis de la població ha millorat en els últims anys.  
És un dels districtes on més gent té estudis secundaris  
i universitaris.

7

Informe salut  
als districtes  
2013

Les Corts



### 3. QUINS HÀBITS DE SALUT TÉ LA POBLACIÓ?

#### L'obesitat

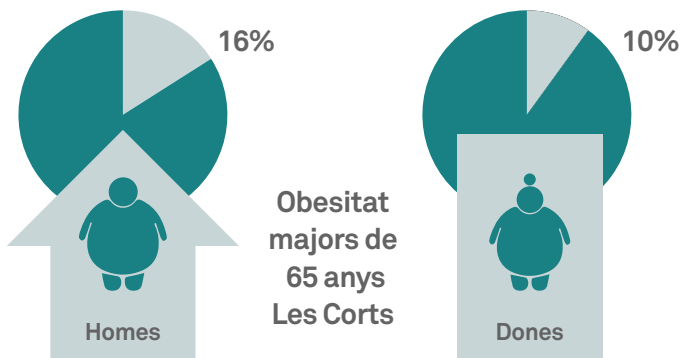
Les Corts és un dels districtes de Barcelona amb menys persones obesas.

Disminueix l'obesitat en els homes joves i en les dones, i augmenta en els homes grans.

8

Informe salut  
als districtes  
2013

Les Corts



#### El sedentarisme

La població de Les Corts és de les més actives de la ciutat.

Augmenta el nombre de persones grans que fan exercici físic en el seu temps de lleure.



## Les addiccions

Augmenta el consum de tabac en els homes adults, mentre que disminueix en els joves.

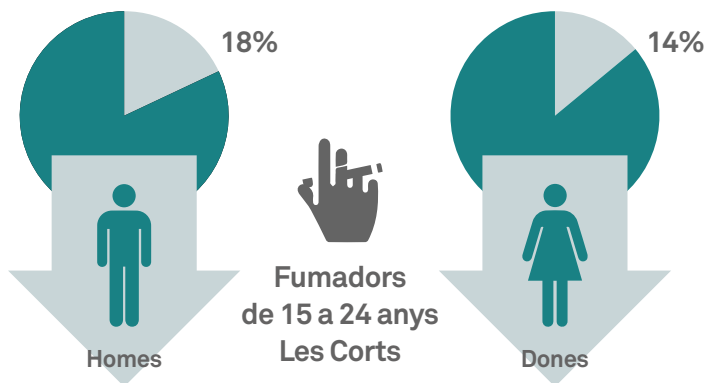
El nombre de dones que fumen cada dia disminueix i és inferior respecte la ciutat.

El nombre de persones que comencen tractament per deixar les drogues és molt inferior a la resta de la ciutat.

9

Informe salut  
als districtes  
2013

Les Corts



## 4. QUINS SERVEIS DE SALUT UTILITZA LA POBLACIÓ?

### L'atenció primària

La meitat de la població de Les Corts té doble cobertura sanitària (pública i privada) i cada any en són més.

El nombre de persones que visita el metge o metgessa de capçalera i el pediatre/a disminueix, sobretot en la població adulta jove.

El consum de medicaments disminueix, excepte en les persones de 65 anys o més.

### Programa de detecció precoç de càncer de mama

Durant els anys 2010-2011, es van convidar 11.931 dones d'entre 50 i 69 anys a participar en el Programa de detecció precoç de càncer de mama.

Tot i augmentar, a Les Corts hi van participar menys dones que a la resta de districtes.

## L'atenció especialitzada i les urgències

El nombre de persones que ha visitat l'especialista és gran respecte el global de Barcelona, i continua augmentant, sobretot en els homes.

Les persones que han consultat els serveis d'urgències també augmenta i supera el total de Barcelona.

Les persones que més visiten urgències són els menors de 15 anys, els homes de 15 a 44 anys i les dones de 65 anys i més.

11

Informe salut  
als districtes  
2013

Les Corts



Ús de serveis  
majors de  
65 anys  
Les Corts



## 5. QUIN ÉS L'ESTAT DE SALUT DE LA POBLACIÓ?

### La salut reproductiva

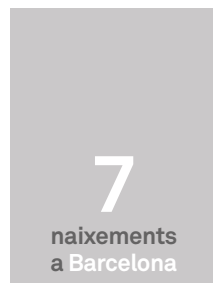
El nombre d'embarassos i avortaments és inferior al total de Barcelona, però amb una tendència a l'alça en els darrers anys, igual que passa a la ciutat.

12

Informe salut  
als districtes  
2013

Les Corts

de cada **1.000** noies de 15 a 19 anys hi ha



## La percepció de la salut

A Les Corts, el nombre de persones que declaren tenir mala salut disminueix en les dones i es manté en els homes, situant-se molt per sota del valor de la ciutat.

## Les malalties transmissibles

Els casos de tuberculosi i de VIH són molt inferiors al global de la ciutat.

## La salut mental

En els homes joves augmenta el risc de patiment psicològic (depressió, angixa o ansietat) i supera el global de Barcelona. En les dones, en canvi, la mala salut mental es manté estable.

## L'esperança de vida

A Les Corts, l'esperança de vida és molt superior al total de la ciutat.

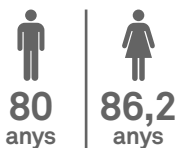
L'any 2011 l'esperança de vida era 83 anys en els homes i 87,7 en les dones.

14

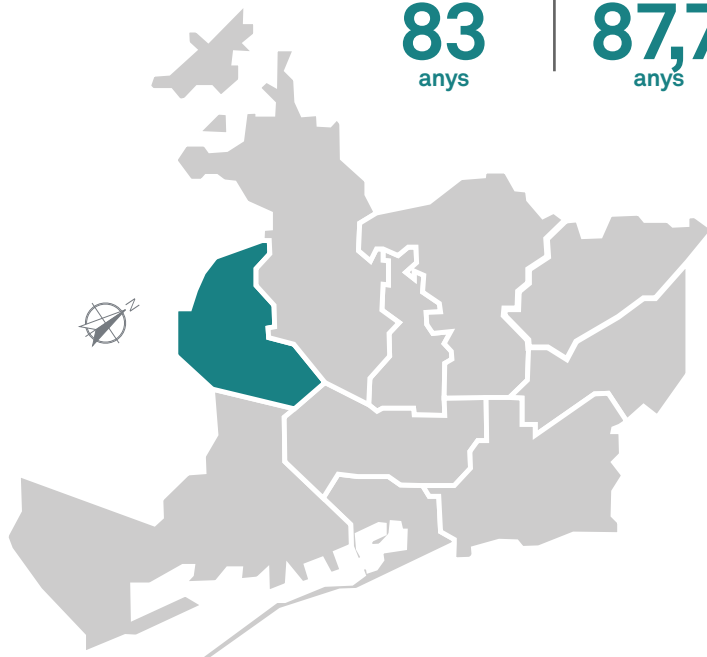
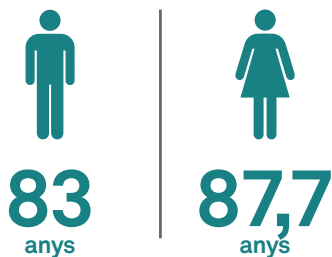
Informe salut  
als districtes  
2013

Les Corts

esperança de vida  
**Barcelona**



esperança de vida  
**Les Corts**



## La mortalitat

La mortalitat infantil, de menors d'1 any, és inferior a la de Barcelona.

L'any 2011 no hi va haver cap cas de mortalitat perinatal, durant els primers 7 dies de vida del nadó.

Les principals causes de mort són:

En els homes de 15 a 44 anys són la cirrosi hepàtica, i en les dones, el càncer de mama.

Destaca la baixa mortalitat en aquesta franja d'edat.

En els homes de 45 a 74 anys són el càncer de pulmó i la malaltia isquèmica del cor (inclou angina de pit i infart).

En les dones són el càncer de mama, seguit del càncer de pulmó, que disminueix.

En els homes més grans de 74 anys, les principals causes de mort són la malaltia isquèmica del cor.

I en les dones és la malaltia cerebrovascular (inclou ictus).

## 6. UNA MIRADA ALS BARRIS

Al districte de Les Corts hi ha diferències entre barris:

Padralbes és el barri amb més ingressos per llar de la ciutat i el que té uns indicadors de salut més favorables del districte: menys mortalitat i, per tant, una major esperança de vida.

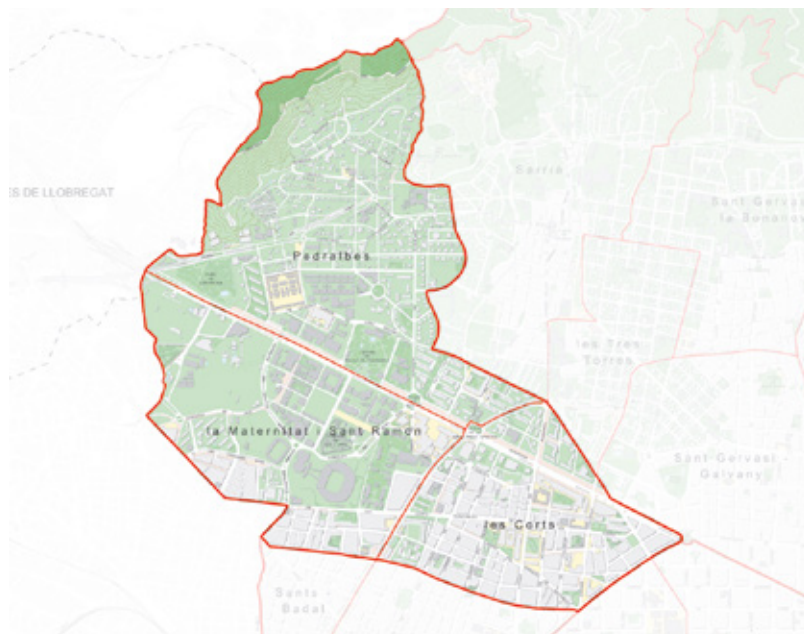
El barri de Les Corts, el de La Maternitat i Sant Ramon tenen un nivell socioeconòmic menor, tot i que amb índexs més favorables respecte la resta de la ciutat.

Al barri de Les Corts l'esperança de vida és menor que a la resta de barris del districte, i semblant a la de Barcelona.

16

Informe salut  
als districtes  
2013

Les Corts





## 7. CONCLUSIONS

- El conjunt del districte té un alt nivell socioeconòmic: alt nivell educatiu, poc atur i una renda familiar superior a la de la ciutat.
- Augmenta la població gran.
- És el districte amb menys població estrangera de la ciutat.
- Els hàbits de vida de la població són dels més saludables de la ciutat.
- Gran part de la població té doble cobertura sanitària (pública i privada) i visita sovint l'especialista. Augmenten les visites als serveis d'urgències.
- Hi ha una baixa participació en el Programa de detecció precoç de càncer de mama.
- La població percep que té bona salut. Tot i que empitjora la salut física i mental en els homes joves i adults.
- És el districte amb el nombre d'avortaments i embarassos més baix de la ciutat.
- L'esperança de vida és molt superior a la de Barcelona.

Com hem vist als apartats anteriors, la conducta, l'estil de vida, l'entorn en què les persones viuen i treballen, així com el context social, econòmic i polític, són, juntament amb la tasca que fan els serveis de salut, els principals factors que incideixen sobre la salut.

La creació d'aquests entorns que afavoreixen la salut i l'adopció d'hàbits saludables promouran una "ciutat saludable".

18

Informe salut  
als districtes  
2013

Les Corts

**Les diferències socioeconòmiques entre els barris del districte marquen les necessitats de serveis diferents. Per una banda, cal tenir en compte l'envelliment de la població per tal de planificar els serveis de salut i serveis socials necessaris per un envelliment saludable. D'altra banda, caldrà veure com evoluciona l'ús de l'atenció primària tenint en compte l'elevat nombre de població amb doble cobertura sanitària, pública i privada.**

**Aquest document es pot consultar a:**

- [www.bcn.cat/salut](http://www.bcn.cat/salut)

**El text complet de l'Informe salut 2013 de Les Corts es pot consultar a:**

- [www.aspb.cat/quefem/docs/ASPB\\_InfoLesCorts\\_2013.pdf](http://www.aspb.cat/quefem/docs/ASPB_InfoLesCorts_2013.pdf)

**Per a més informació:**

- Agència de Salut Pública de Barcelona  
[www.aspb.cat](http://www.aspb.cat)



**BCN**

## Informe salut als districtes 2013

Textos de Lectura Fàcil

**bcn.cat/  
salut**

[twitter.com/barcelona\\_cat](https://twitter.com/barcelona_cat)  
[facebook.com/bcn.cat](https://facebook.com/bcn.cat)