

# Diagnosi de les entitats de lleure educatiu a la ciutat

Jordi Estivill  
**PRISMA - Observatori de la Joventut**  
Departament de Joventut  
Novembre 2018





# 01

Les dades d'aquesta diagnosi corresponen al curs 2016-2017 i van ser obtingudes a partir de les respostes de les set principals federacions d'entitats de lleure educatiu de la ciutat a un qüestionari. La diagnosi inclosa dins la *Mesura de govern per garantir i millorar la incidència de l'associacionisme educatiu de base comunitària a la ciutat* aprovada el maig de 2018, també es va basar en aquesta aquesta informació.



# El volum d'entitats i participants

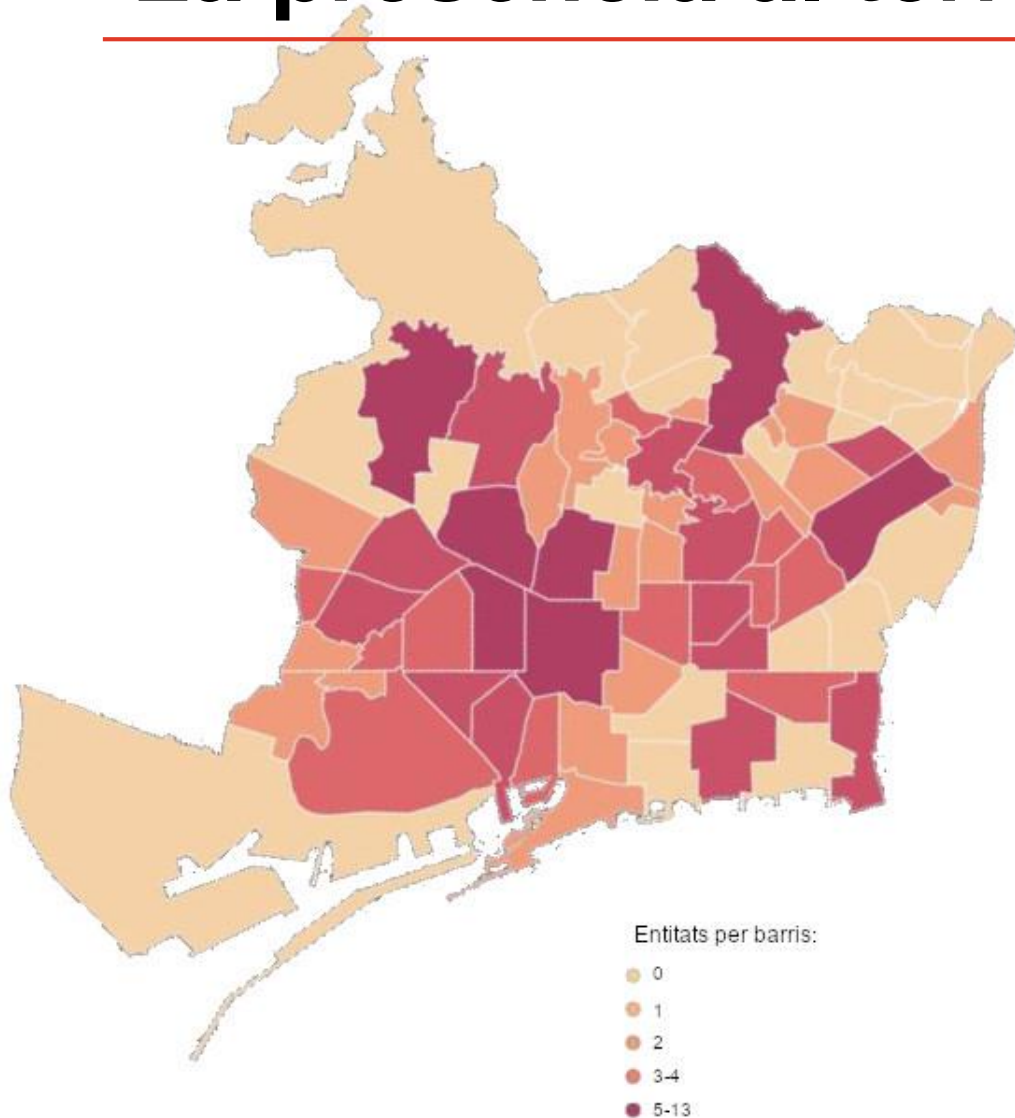
---

Nota: Aquestes dades han estat revisades i refinades, però tot apunta a que no són dades del tot exactes o harmonitzades.

- **131 entitats:** 55 caus i 76 esplais i centres juvenils.
- **17.147 infants i adolescents** participen de l'associacionisme del lleure educatiu.
- **2.880 joves** ho fan com a **responsables** (monitors/es i caps)
- **Evolució: estabilitat en el nº d'entitats** però creixement intern. **Augment del nombre de participants i de responsables.**
- Al voltant d'un **9,5% d'infants i adolescents de la ciutat van a l'esplai o al cau.**
- **Diferències importants entre districtes**, sobretot pel desigual pes demogràfic: Eixample, 22 entitats; Les Corts, 4.
- A **Gràcia, l'Eixample i Horta-Guinardó és on hi ha més proporció d'infants i adolescents al lleure educatiu. Nou Barris i Les Corts on menys.**



# La presència al territori

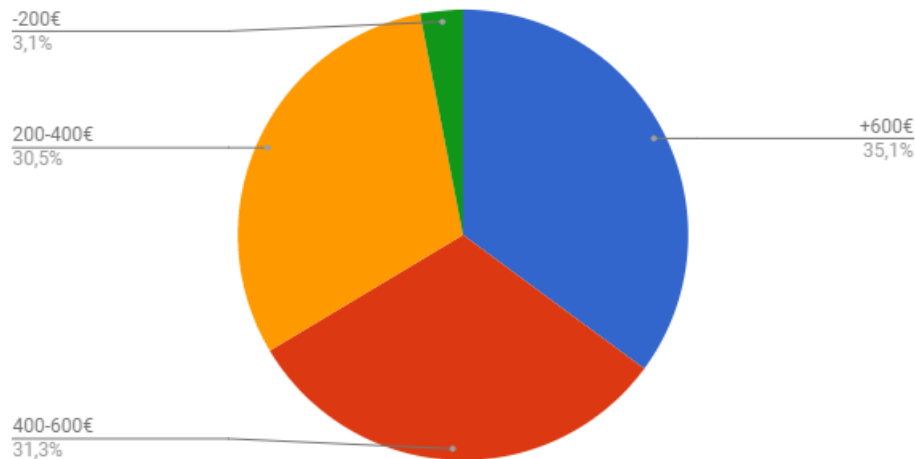


- **22 barris sense cap entitat:** 8 de Nou Barris i 5 de Sant Martí.
- Són les **zones de menys nivell de renda (RFD) de la ciutat**, però també alguns dels barris amb més renda.
- La **major concentració** d'entitats a barris de **l'Eixample i nuclis històrics dels antics municipis del pla de Barcelona**.



# Les entitats segons el cost de l'activitat

Percentatge d'entitats segons el cost anual per participant de l'activitat

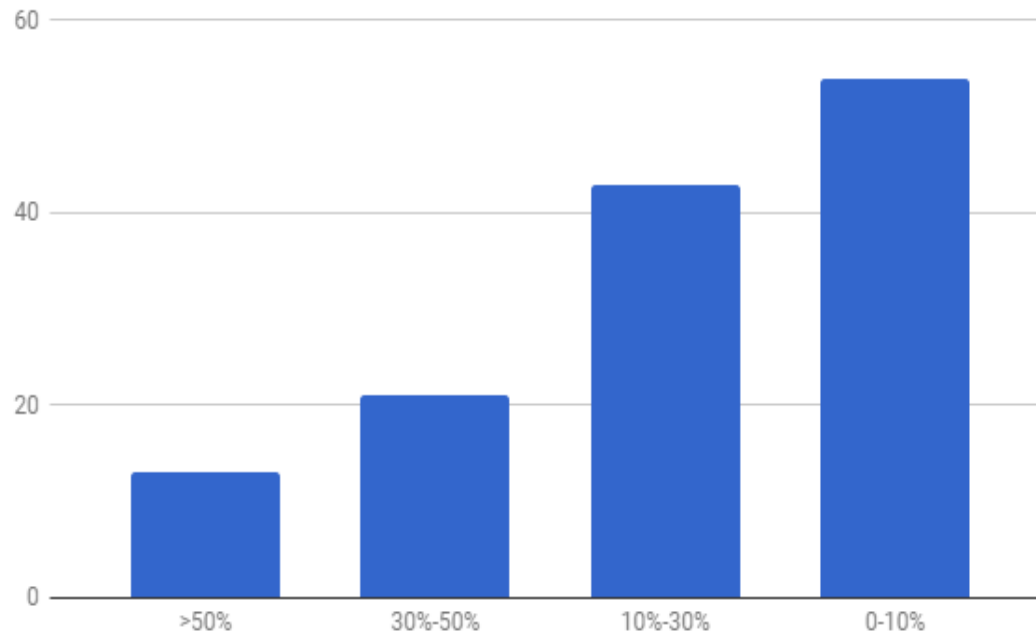


- Aproximadament **un terç de les entitats tenen un cost anual d'entre 200 i 400€**, un altre terç d'entre 400 i 600€ i la resta de més de 600€.
- Diferències entre federacions: **el món de l'esplai té un nivell de despesa superior al dels agrupaments escoltes.**
- A Nou Barris i Sant Andreu més percentatge d'entitats on el cost anual per participant és inferior a 200€/any. Possible relació amb els **nivells de renda d'aquests districtes.**



# Les entitats segons els infants becats

Número d'entitats segons el percentatge de participants becats



- El **41%** de les entitats **no tenen infants amb suport econòmic** o menys del 10% del total.
- **Una de quatre** entitats tenen **més del 30%** de participants **becats**.
- **Un 10%** dels caus i esplais tenen **més del 50% dels infants becats**.



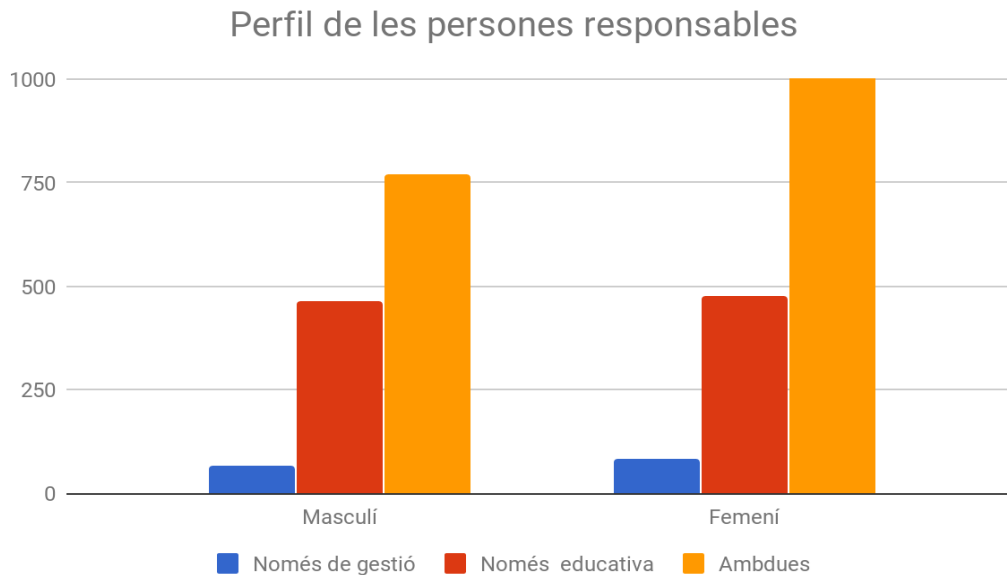
# El perfil dels participants: sexe i edat

	<b>5-11 anys</b>	<b>12-15 anys</b>	<b>16-17 anys</b>
Sexe masculí	4.442	3.064	768
Sexe femení	4.623	3.159	618
Altres identitats gènere	-	-	-
Total participants	9.065	6.223	1.386
Població total padró '17	96.853	52.980	26.497
% participants del total població de la franja	<b>9,36%</b>	<b>11,75%</b>	<b>5,23%</b>

- **Paritat transversal en la proporció de nens i de nenes** que formen esplais i caus.
- En relació a l'edat hi ha força **continuitat i equilibri entre la franja infantil i l'adolescent fins als 15 anys.**
- **La primera adolescència** sembla ser l'**etapa de més presència a les entitats de lleure**, disminuint a partir dels 16 anys.



# El perfil de les persones responsables



- També hi ha força **paritat entre les persones responsables voluntàries**, 45% són nois i el 55% noies.
- La majoria realitzen tant **tasques educatives com de gestió, el 62%**. Entre aquestes hi ha un 25% més de noies que de nois.
- En el desenvolupament exclusiu de tasques educatives, la diferència entre ambdós sexes es redueix a un 3%.





# Els locals de les entitats

Dades de l'Estudi sobre la Situació dels locals dels Esplais i Caus de Barcelona elaborat pel CJB (2016).

Règim d'ús	Nº	% del total
Cessió	109	76,22%
Lloguer	17	11,89%
Propietat	4	2,80%
Gestió d'espai municipal	2	1,40%
No tenen local	2	1,40%
Sense dades	9	6,29%

- **Tres de cada quatre** entitats utilitzen un **espai cedit** per a la seva activitat.
- Prop d'un **12% ocupen un local de lloguer**.
- Un **42%** de les entitats diuen tenir un **conveni escrit** per al seu ús, un **38,3%** tenen un acord **verbal** i un **17,3%** **no tindrien cap conveni**.
- El **42% dels locals** que utilitzen són propietat de l'**Església catòlica**, el **26,6%** són escoles públiques o privades i el **19%** són propietat de l'Ajuntament.

