

COM PODEU
CONTACTAR-HI?

Tel.
900 703 030

(trucada gratuïta i atenció
24 hores)

Si cal, l'equip professional
del centre es pot desplaçar
al domicili o al lloc on es trobi
la persona afectada, amb una
de les seves unitats mòbils.

Més informació:
barcelona.cat/serveissocials

ON SOM?



CUESB

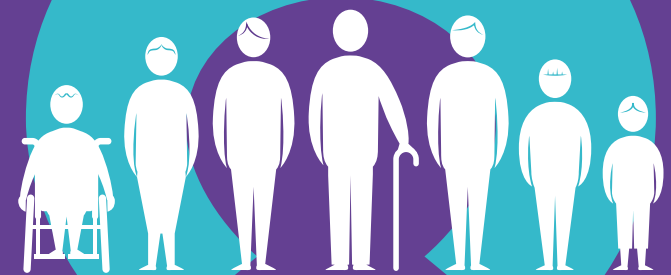
CENTRE D'URGÈNCIES
I EMERGÈNCIES SOCIALS
DE BARCELONA

C/ LLACUNA, 25. BARCELONA

Atenció 24 h / 365 dies a l'any

CUESB

Centre d'Urgències i Emergències
Socials de Barcelona



Ajuntament de
Barcelona



QUI SOM?

El Centre d'Urgències i Emergències Socials de Barcelona ofereix un servei d'**atenció psicosocial** permanent, que atén qualsevol situació d'urgència i d'emergència social a la ciutat, durant les **24 hores** del dia, els **365 dies** de l'any.

L'equip està format per psicòlegs/òlogues, treballadors/ores socials i tècnics/tècniques, especialitzats/ades en l'atenció a persones o famílies que es trobin en situacions de crisi.

COM ATENEM LES URGÈNCIES SOCIALS?

Donem una **resposta immediata en situacions d'urgència o crisi social**, és a dir, d'escassetat o de canvi bruscat en la rutina diària de les persones:

- **Persones grans** que han patit una pèrdua sobtada d'autonomia, ja sigui total o parcial.
- **Dones maltractades.**
- Persones que han **perdut** de manera inesperada el seu **habitatge**.
- **Persones sense recursos econòmics** que necessiten ajuda per adquirir medicació urgent, alimentació o qualsevol necessitat bàsica que no puguin resoldre per si mateixes.

Un cop s'ha proporcionat l'atenció necessària, la persona o família es deriva a la xarxa de serveis socials municipals, com ara el centre de serveis socials del barri o altres serveis especialitzats.

QUÈ FEM EN SITUACIONS D'EMERGÈNCIA SOCIAL?

En situacions d'emergència social, quan una persona o una família ha estat víctima d'un incident crític, com per exemple un incendi, atenem les persones afectades **proporcionant-los l'ajuda necessària perquè puguin tornar a la normalitat al més aviat possible.**

Els oferim ajuda per cobrir les necessitats bàsiques (menjar, allotjament, roba, medicació, etc.) i suport psicològic i acompanyament.

Actuem en coordinació amb altres serveis: Bombers, Guàrdia Urbana, Mossos d'Esquadra, Servei d'Emergències Mèdiques – 061, etc.



EL CUESB COMPTA TAMBÉ AMB:

El **servei d'estades breus**, que acull les persones que, com a conseqüència d'una emergència, momentàniament no poden retornar al seu domicili habitual. Disposa aproximadament d'unes 100 places.

El **centre d'acolliment nocturn d'emergències**, que té l'objectiu de prevenir les conseqüències que pot tenir una baixada de temperatures en les persones que pernocten a la via pública.