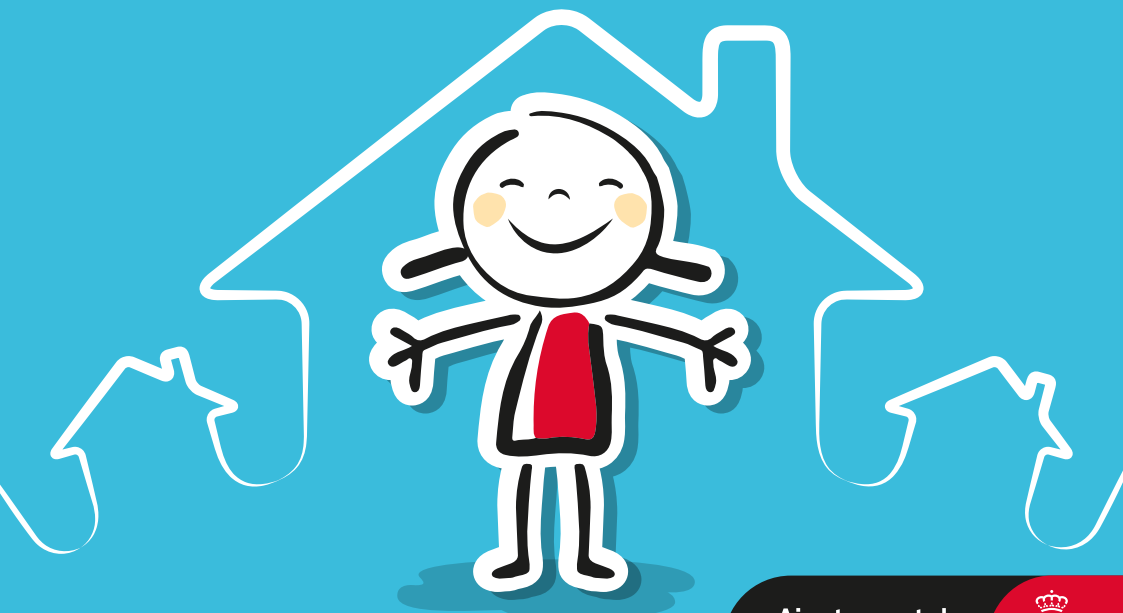


SERVEI DE FAMÍLIES COL·LABORADORES (SFC)

Necessiteu suport en la cura
dels vostres fills o filles?



Ajuntament de
Barcelona





Què és el Servei de Famílies Col·laboradores?

A vegades, de manera temporal i per diferents circumstàncies (problemes de salut, dificultats per conciliar la vida familiar i laboral...), necessitem un cop de mà per atendre els nostres infants.

El Servei de Famílies Col·laboradores de l'Ajuntament de Barcelona us ajuda posant-vos en contacte amb una família propera, que durant un temps determinat us acompanyarà en la cura dels vostres infants.





Com és aquesta col·laboració?

- **TEMPORAL:** Només dura el temps necessari, fins que es resol la circumstància que l'ha motivat.

- **PRÒXIMA:** Es manté en el vostre entorn social habitual i en el de l'infant.

- **COMPLEMENTÀRIA:** La família col·laboradora té la voluntat de complementar-vos, no de substituir-vos.

- **ACORDADA:** Sorgeix del pacte mutu entre les persones implicades.

Quan podeu rebre l'ajuda?

- Unes hores al dia o uns quants dies a la setmana.

- Durant els caps de setmana o les vacances.

- Al llarg d'un període de convivència que pot anar d'uns dies a un màxim de sis mesos.

Si hi esteu interessats/ades, contacteu amb el vostre treballador/ora o educador/ora social de referència (als centres de serveis socials, de salut o educatius del barri).

Per a més informació:

Truqueu al Servei de Famílies Col·laboradores.

Tel.: **932 915 966 / 932 915 967**

Carrer de Ca l'Alegre de Dalt, 5

sfc@bcn.cat • barcelona.cat/infancia

SERVEI DE FAMÍLIES
COL·LABORADORES
(SFC)

TELÈFON DE CONTACTE
93 291 59 66
93 291 59 67

BARCELONA.CAT/INFANCIA

ADREÇA

Carrer de Ca l'Alegre de Dalt, 5

