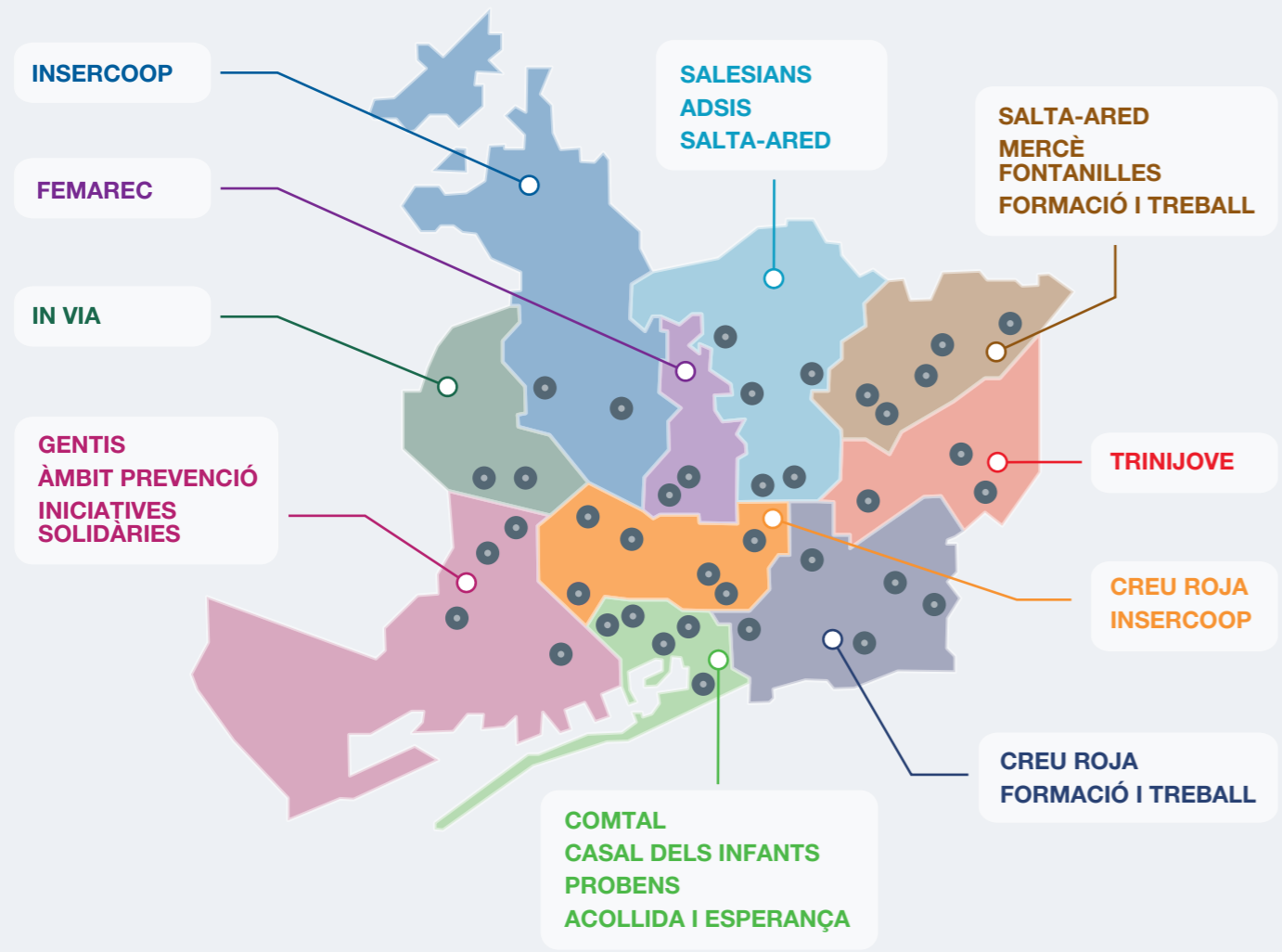


## Àrea de actuació

El programa atende a persones empadronades en Barcelona ciutat y colobra con empresas y entidades del Àrea Metropolitana.

### Ciudad de Barcelona: centros de Servicios Sociales y puntos Làbora



40 centros de Servicios Sociales ●

21 entidades de orientación: puntos Làbora ○

- |                |                     |
|----------------|---------------------|
| Ciutat Vella   | Nou Barris          |
| Eixample       | Sant Andreu         |
| Gràcia         | Sant Martí          |
| Horta-Guinardó | Sants-Montjuïc      |
| Les Corts      | Sarrià-Sant Gervasi |

5 puntos de mejora de la empleabilidad

- ÀMBIT PREVENCIÓ
- CÀRITAS
- CREU ROJA
- FEMAREC
- MERCÈ FONTANILLES

5 entidades de prospección

- CREU ROJA
- FORMACIÓ I TREBALL
- ÈXIT
- ANDRÒMINES
- SALUT I COMUNITAT

Dirección técnica

- FUNDACIÓ INTERMEDIA

# Resumen de actividades 2017

## PROGRAMA L'ÀBORA

Barcelona  
Mercado  
Laboral  
Reservado



Personas  
atendidas



Capacitación



Intermediación



Personas  
contratadas

El Programa Làbora trabaja para el fomento del empleo y acerca a las personas en situación de vulnerabilidad al mercado laboral. El proyecto facilita que empresas y entidades tengan acceso a una bolsa de candidaturas donde seguro encontrarán la persona que mejor se ajusta a sus necesidades de contratación laboral. La orientación, la formación y el acompañamiento que se hace de cada persona, siguiendo siempre los criterios de ocupación por competencias, son la garantía de su éxito. Làbora vincula la empresa a un programa con **compromiso** y responsabilidad social que favorece la **igualdad de oportunidades** entre la ciudadanía.

En este resumen de actividades de 2017 encontraréis una breve selección de datos que ponen en evidencia que en cuatro años, el programa se ha convertido en una herramienta de referencia y de transparencia, dentro y fuera de la ciudad, por su eficiencia, participación e innovación en la ocupación de personas con dificultades de acceso al mercado laboral, y con plena satisfacción de las empresas contratantes.

El Programa Làbora es un proyecto de Ciudad de **cooperación público-social** del Ayuntamiento de Barcelona (Instituto Municipal de Servicios Sociales y Barcelona Activa), diseñado y gestionado en colaboración con Entidades Catalanas de Acción Social (ECAS), Federación de Empresas de Inserción de Cataluña (FEICAT) y Cruz Roja.

La cooperación y el trabajo en red entre el Ayuntamiento de Barcelona, las entidades sociales y el tejido empresarial de la ciudad son la clave para una Barcelona más justa y más inclusiva.

Valores:

- igualdad de oportunidades • compromiso
- transparencia • cooperación
- participación e innovación

[barcelona.cat/labora](http://barcelona.cat/labora)

@bcn\_ajuntament  
#ProgramaLàbora

[www.linkedin.com/company/programa-làbora](http://www.linkedin.com/company/programa-làbora)

### Colabora y vincúlate al programa

Contáctanos por email en:  
[labora@laborabcn.cat](mailto:labora@laborabcn.cat)  
o por teléfono al 932 565 623

Programa de cooperación público-social:



entitats  
catalanes  
d'acció  
social





## 1 • Personas atendidas

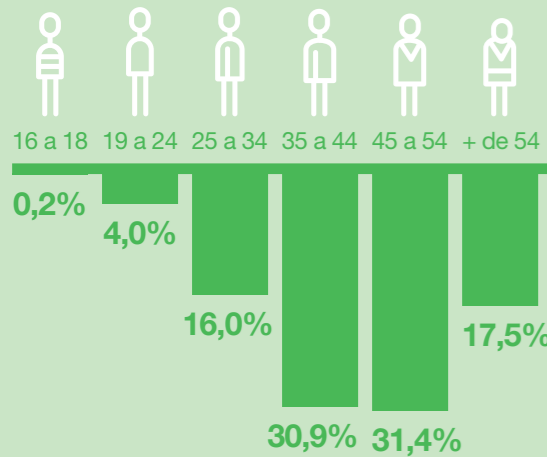
### Participantes

Nuevas atenciones 2017  
**3.773**

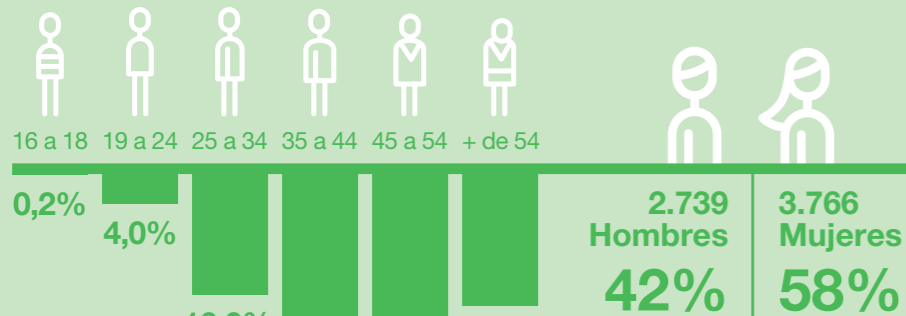
**6.505**  
Personas atendidas

Provenientes 2016  
**2.732**

#### Por tramo de edad



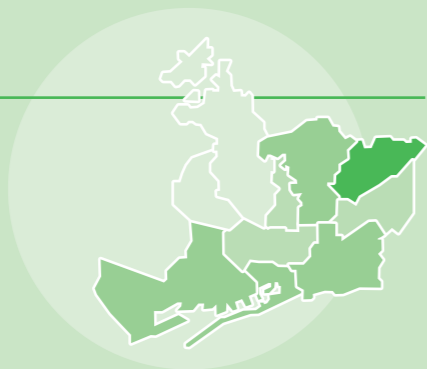
#### Por género



#### Por distrito

Nou Barris	18,09%
Ciutat Vella	12,41%
Horta-Guinardó	12,31%
Sant Martí	11,82%
Sants-Montjuïc	11,24%
Eixample	9,79%
Sant Andreu	9,56%
Gràcia	6,29%
Sarrià-Sant Gervasi	3,40%
Les Corts	3,03%

Servicios Específicos **2,06%**  
(SARA/OPAI/PIAD/SAS/SAIER/SISFA ROM/SIS/Centro de día/Pisos de inclusión)



## 2 • Capacitación

### Formación Laboral

**1.814**  
Participantes

El 74% finalizó su proceso.

Mayoritariamente, los/las participantes del proceso formativo y de mejora competencial son nuevas atenciones 2017.

### Formaciones técnico-profesionales | 18

Certificados de profesionalidad, formación con empresas y TIC.

### Módulos de mejora de la empleabilidad | 146

- M1 Definición del proyecto profesional
- M2 Identificación de competencias
- M3 Nivel de encaje en el mercado laboral
- M4 Mejora competencial
- M5 Herramientas e instrumentos, CV competencial
- M6 Canales y vías de búsqueda empleo

### Recursos de alta intensidad | 7

- Habilidades personales y laborales
- Competencias laborales
- Cursos de lengua
- Espacio abierto de búsqueda de empleo
- Acompañamiento e inserción
- Prelaboral
- Gestión emocional en la búsqueda de empleo



## 3 • Intermediación

### Intermediación con empresas

Empresas registradas  
**2.621**

**813**  
Empresas nuevas

#### Candidaturas

**5.685**  
Presentadas a empresas



#### Ofertas

**1.272**  
Ofertas tramitadas



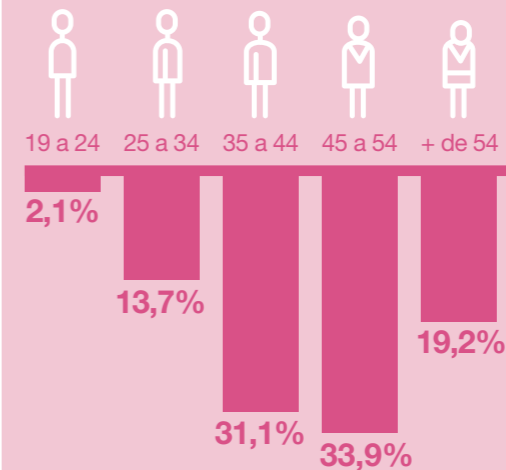
## 4 • Personas contratadas

### Inserción laboral

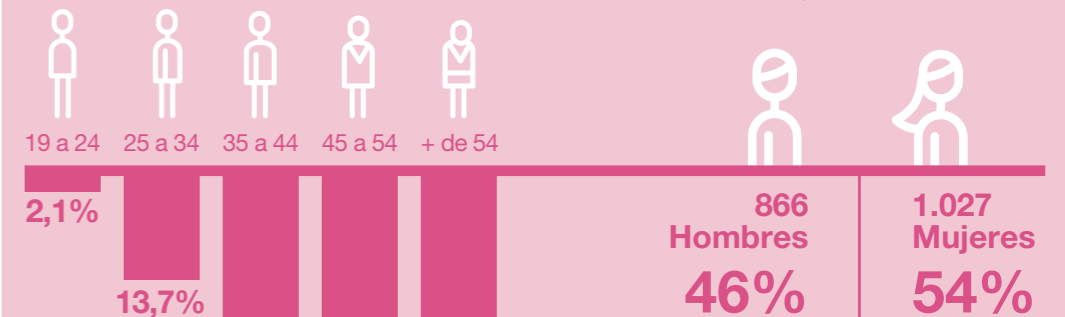
**1.893**  
Inserciones<sup>1</sup>

**2.362**  
Contratos

#### Por tramo de edad



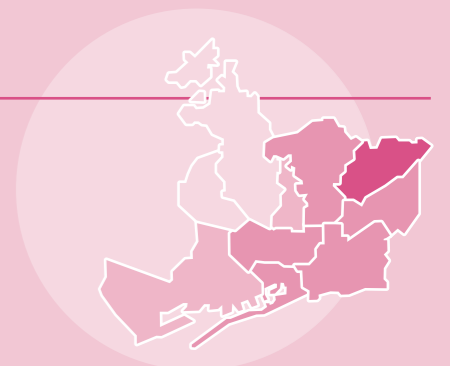
#### Por género



#### Por distrito

Nou Barris	19,12%
Sant Martí	12,84%
Horta-Guinardó	12,84%
Eixample	10,72%
Sant Andreu	10,04%
Ciutat Vella	9,61%
Sants-Montjuïc	8,66%
Gràcia	6,23%
Sarrià-Sant Gervasi	3,96%
Les Corts	3,65%

Servicios Específicos **2,32%**  
(SARA/OPAI/PIAD/SAS/SAIER/SISFA ROM/SIS/Centro de día/Pisos de inclusión)



#### Por sector de actividad

**43,32%** Servicios a las empresas (diseño, gestión empresarial, publicidad, RRPP y MKTNG, seguridad, actividades administrativas y limpieza), **13,80%** Turismo y hostelería, **10,06%** Servicios sociales, **7,99%** Comercio, **7,88%** Construcción, **7,43%** Industria, **3,05%** Transportes, **2,40%** Salud, **2,18%** Educación, **1,67%** Medio Ambiente y **0,21%** Bienestar e imagen personal.

<sup>1</sup> 367 personas han tenido más de un contrato.

### Presupuesto

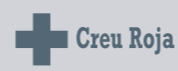
Importe total del programa:

**3.333.196,70 €**

**85,67%**



**14,33%**



Y las entidades participantes