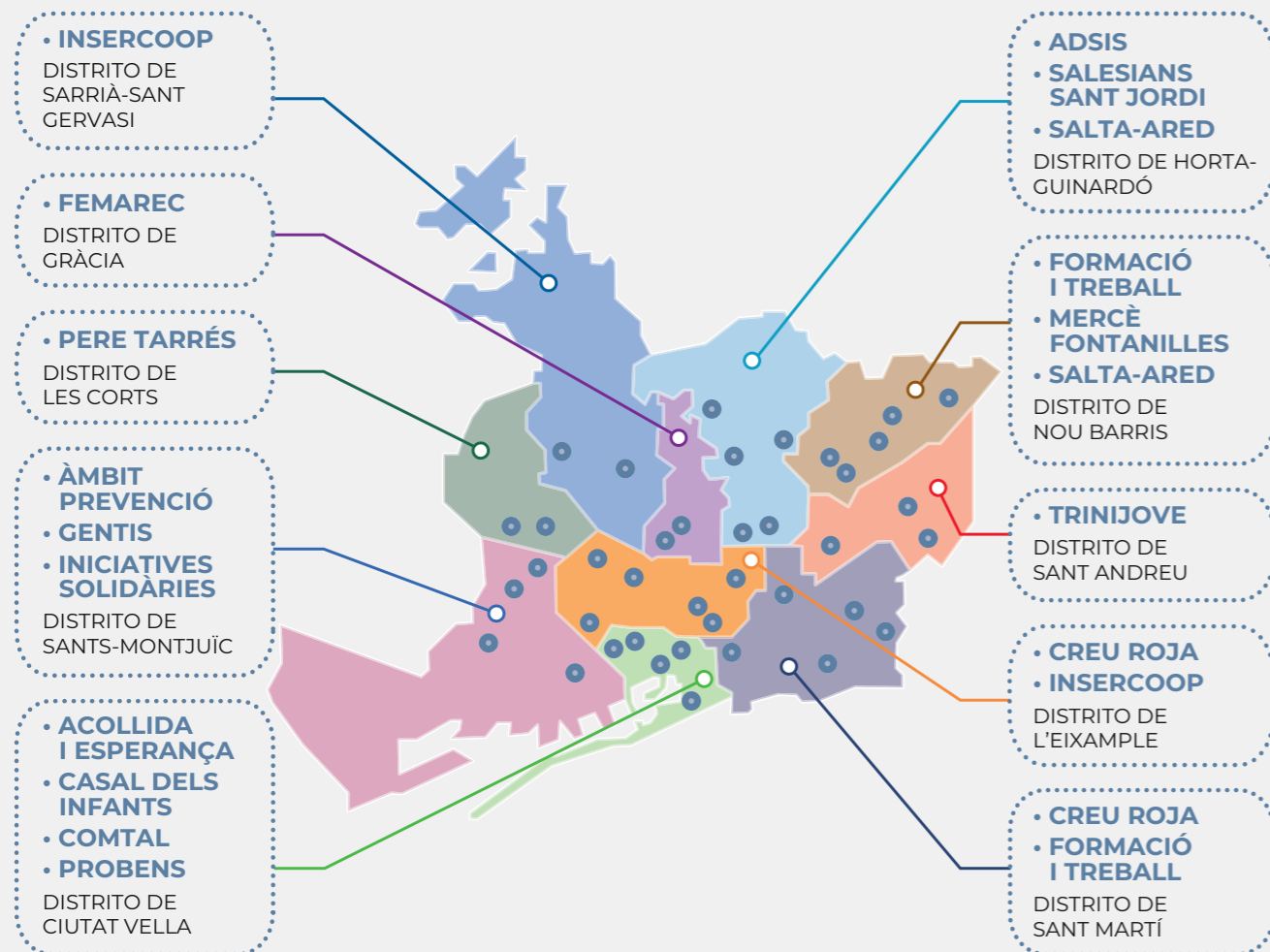


## Área de actuación

El Programa atiende a personas empadronadas en Barcelona ciudad y colabora con empresas y entidades del Área Metropolitana.

### Ciudad de Barcelona: centros de Servicios Sociales y Puntos Làbora, 2018



● 40 centros de Servicios Sociales ○ 21 puntos de orientación Làbora

#### 5 puntos de mejora de la empleabilidad

- ÀMBIT PREVENCIÓ
- CÀRITAS
- CREU ROJA
- FEMAREC
- MERCÈ FONTANILLES

#### 6 puntos de prospección

- CREU ROJA
- ÈXIT
- FORMACIÓ I TREBALL
- FUTUR
- PERE TARRÉS
- SALUT I COMUNITAT

#### Dirección técnica

- FUNDACIÓ INTERMEDIA

## RESUMEN DE ACTIVIDADES 2018



Acogida y diagnóstico



Identificación y capacitación



Intermediación



Inserción laboral

El Programa Làbora trabaja para el fomento del empleo y acerca a las personas en situación de vulnerabilidad al mercado laboral. El proyecto facilita que organizaciones y empresas tengan acceso a una bolsa de candidaturas donde encontrar a la persona que mejor se ajusta a sus necesidades de contratación laboral. La orientación, la formación y el acompañamiento que se hace de cada persona, siempre siguiendo los criterios de empleo por competencias, son la garantía de su éxito. Làbora vincula a la empresa con un programa con **compromiso** y responsabilidad social que favorece la **igualdad de oportunidades** entre la ciudadanía.

En este resumen de actividades de 2018 encontraréis una breve selección de datos que ponen en evidencia que el Programa se ha convertido en una herramienta de referencia y **transparencia**, dentro y fuera de la ciudad, por su eficiencia, **participación e innovación** en el empleo de personas con dificultades de acceso al mercado laboral y con una satisfacción plena de las empresas contratantes.

El Programa Làbora es un proyecto de ciudad de cooperación **publicosocial** liderado por el área de Derechos Sociales del Ayuntamiento de Barcelona y Barcelona Activa, junto con Entidades Catalanas de Acción Social (ECAS), la Federación de Empresas de Inserción de Cataluña (FEICAT) y Cruz Roja.

La **cooperación** y el trabajo en red entre el Ayuntamiento de Barcelona, las entidades sociales y el tejido empresarial de la ciudad son la clave para una Barcelona más justa e inclusiva.

#### VALORES DEL PROGRAMA LÀBORA:

- igualdad de oportunidades
- compromiso
- transparencia
- cooperación
- participación e innovación

#### PROGRAMA DE COOPERACIÓN PUBLICOSOCIAL:





## 1. Acogida y diagnóstico

## 2. Identificación y capacitación

## 3. Intermediación

## 4. Inserción laboral



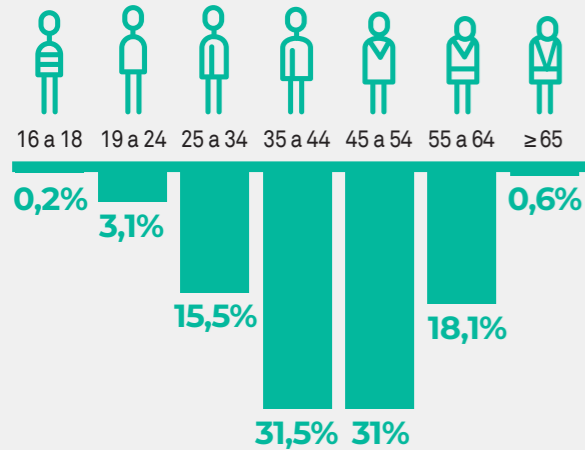
### Personas atendidas

Nuevas atenciones 2018  
**3.779**

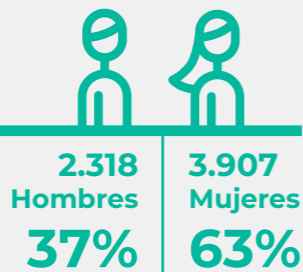
**6.225**  
Personas atendidas

Provenientes 2017  
**2.446**

#### Por tramo de edad



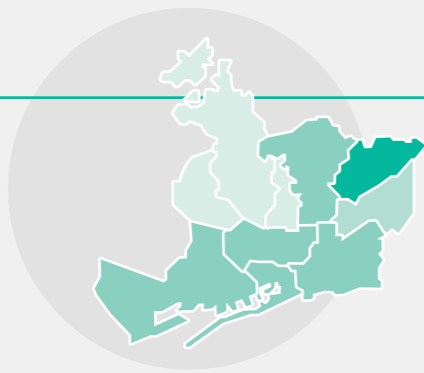
#### Por género



#### Por distrito

Nou Barris	17,39%
Ciutat Vella	13,07%
Sants-Montjuïc	12,09%
Horta-Guinardó	11,73%
Sant Martí	11,07%
Eixample	10,76%
Sant Andreu	8,41%
Gràcia	5,93%
Sarrià-Sant Gervasi	3,49%
Les Corts	3,08%

Servicios específicos **2,98%**  
(SARA/OPAI/PIAD/SAS/SAIER/SISFA ROM/SIS/Centro de día/Pisos de inclusión/Reagrupamiento Familiar)



### Formación Laboral

El **79%** finalizaron su proceso

**1.718**  
Personas

#### Formaciones tecnicoprofesionales | 17

Certificados de profesionalidad, formación con empresas y TIC.

#### Módulos de mejora de la empleabilidad | 262

- M1 Definición del proyecto profesional
- M2 Identificación de competencias
- M3 Nivel de encaje en el mercado laboral
- M4 Mejora competencial
- M5 Herramientas e instrumentos, CV competencial
- M6 Canales y vías de búsqueda de empleo

#### Recursos de alta intensidad | 7

- Habilidades personales y laborales
- Competencias laborales
- Cursos de lengua
- Espacio abierto de búsqueda de empleo
- Acompañamiento e inserción
- Prelaboral
- Gestión emocional en la búsqueda de empleo

#### Recursos específicos | 3

Servicios especializados que complementan el acompañamiento individualizado que ofrece el Programa Låbora a las personas participantes.

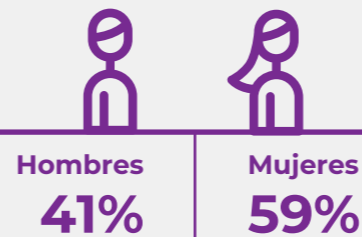
### Intermediación con empresas

Empresas registradas  
**3.490**

**2.185**  
Personas en bolsa de trabajo

Candidaturas **5.799** Presentadas a empresas

#### Por género



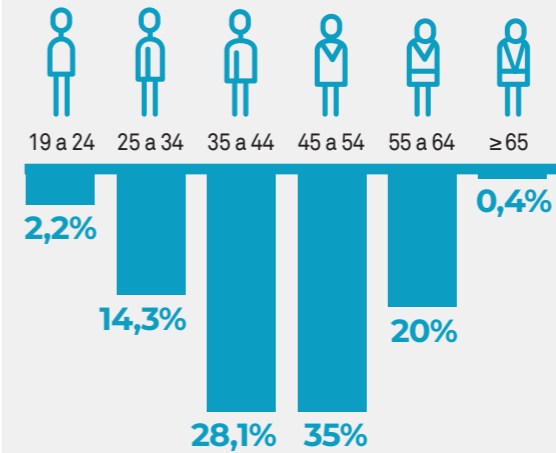
Ofertas **2.317** Ofertas tramitadas

### Personas contratadas

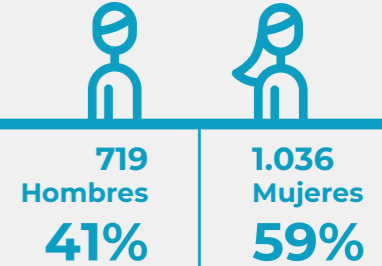
**1.755**  
Inserciones<sup>1</sup>

**2.557**  
Contratos

#### Por tramo de edad



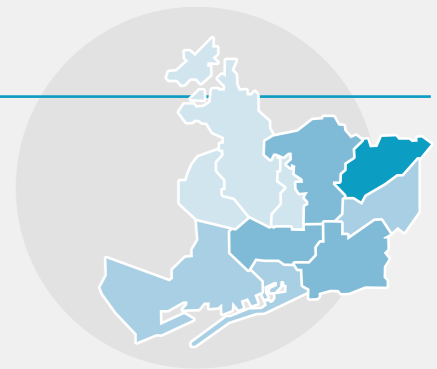
#### Por género



#### Por distrito

Nou Barris	18,35%
Sant Martí	14,47%
Horta-Guinardó	12,02%
Eixample	11,05%
Ciutat Vella	9,63%
Sants-Montjuïc	9,40%
Sant Andreu	8,15%
Gràcia	5,07%
Sarrià-Sant Gervasi	3,82%
Les Corts	3,30%

Servicios específicos **4,73%**  
(SARA/OPAI/PIAD/SAS/SAIER/SISFA ROM/SIS/Centro de día/Pisos de inclusión/Reagrupamiento Familiar)



#### Por sectores de actividad

**46,13%** Servicios a las empresas (diseño, gestión empresarial, publicidad, RRPP y MKTNG, seguridad, actividades administrativas y limpieza), **11,19%** Turismo y hostelería, **8,89%** Comercio, **8,58%** Servicios sociales, **5,42%** Construcción, **4,86%** Logística, **2,49%** Salud, **2,21%** Industria, **2,17%** Educación, **1,42%** Energía y agua, **1,38%** Medio ambiente, **1,34%** Transportes, **1,03%** Cultura, **1,03%** Bienestar e imagen personal, **0,79%** Telecomunicaciones y TIC, **0,40%** Automoción, **0,28%** Comunicación, **0,20%** Banca y finanzas, **0,12%** Agricultura y pesca y **0,08%** Smart Cities.

<sup>1</sup> 502 personas (28%) han tenido más de un contrato.

### Presupuesto

Importe total del Programa:  
**3.223.565 €**

**88,88%**



**11,12%**



Y las entidades participantes