

Joves d'Horta-Guinardó

(12-35 anys)

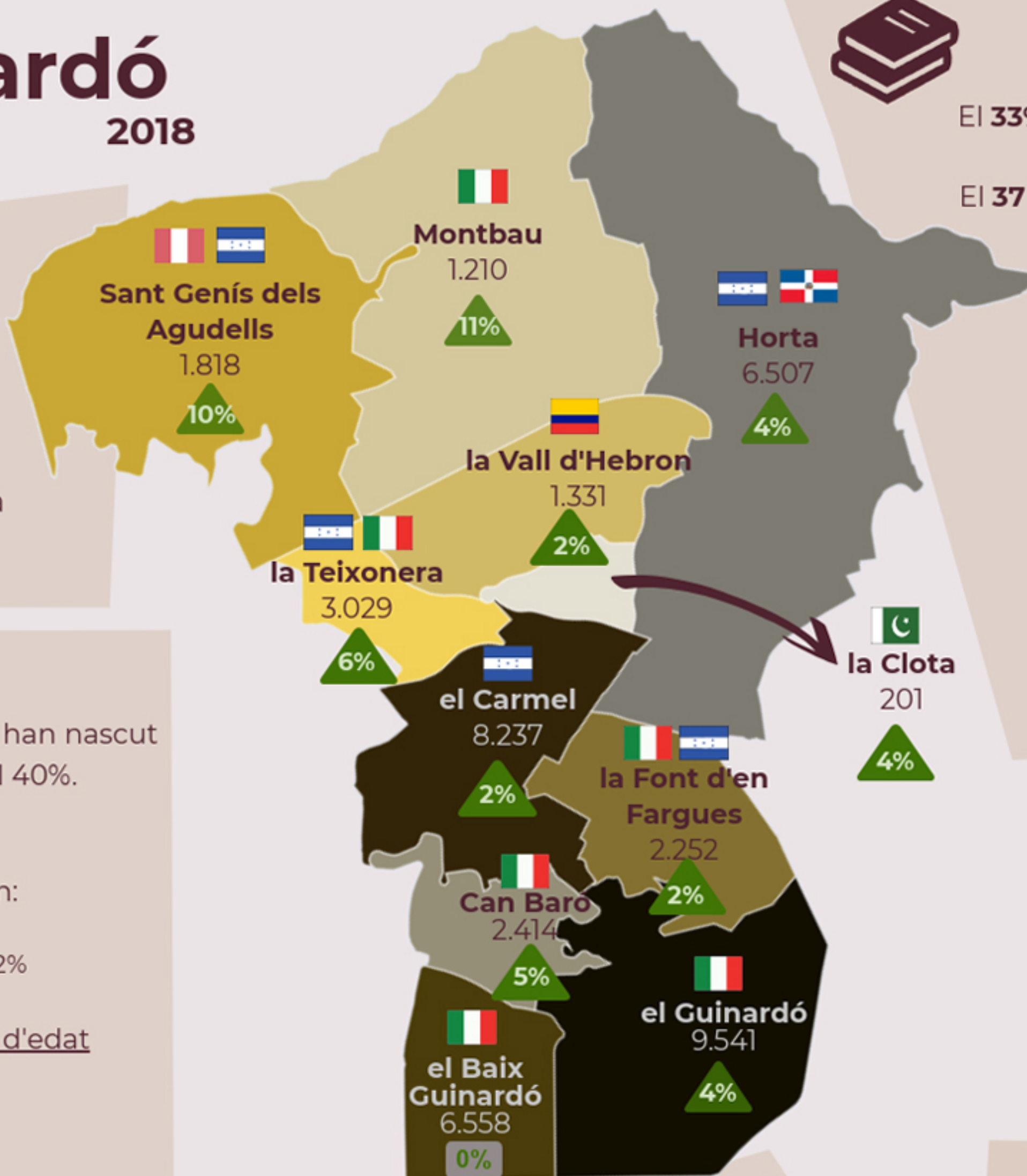
2018

Dades del Padró Municipal a 1 de gener de 2018

43.098 joves entre 12 i 35 anys:
25% del total de la població.

7.135 adolescents 12 i 16 anys:
4,2% del total de la població.

Del 2016 al 2018 la població jove ha crescut un **3%**

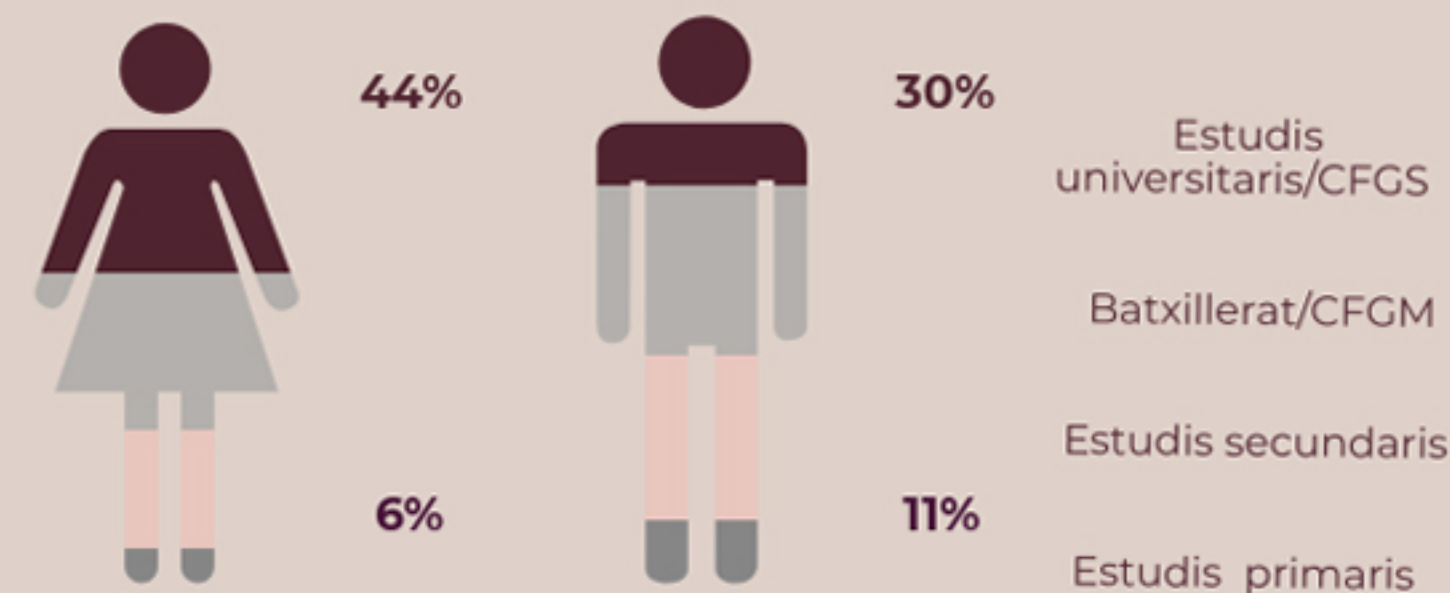


Nivell d'estudis (joves d'entre 21 i 35 anys)

El **33%** té, com a màxim, els estudis obligatoris (tres punts menys que el 2016)

El **37%** té estudis superiors (tres punts més que el 2016)

Per sexes:



Lloc de naixement

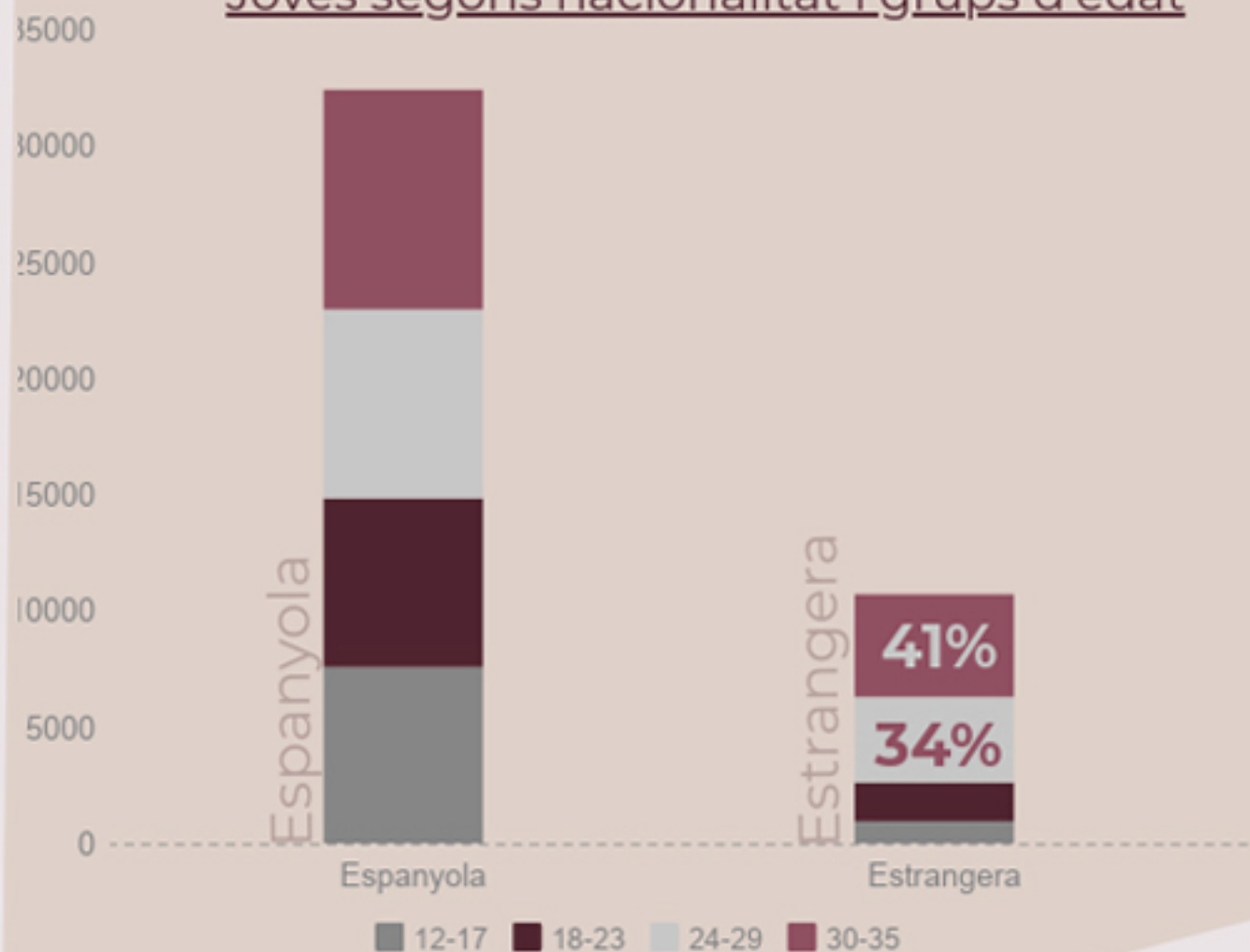
El **33%** de la població d'entre 12 i 35 anys han nascut a l'estranger. En el conjunt de la ciutat, el 40%.

Nacionalitat

Principals països estrangers d'origen:



Joves segons nacionalitat i grups d'edat



Treball

Atur registrat desembre 2017

1.012 joves d'entre 16 i 29 anys registrades a l'atur al desembre del 2018

Homes (48.57%) Dones (51.43%)

Font: Departament d'Estadística. Ajuntament de Barcelona

Salut sexual i reproductiva

Un dels districtes amb taxa d'Interrupcions Voluntàries de l'Embaràs (entre el conjunt de dones joves) més baixa de la ciutat.

Font: Sistema d'Informació de Salut. Agència de Salut Pública de Barcelona

Habitatge

- Segon districte amb el preu mitjà del lloguer de l'habitatge més baix: 735€/mes.
- Preu del lloguer 2016-2018 ha pujat un **20%**.

Nota: Dades corresponents al 2n Trimestre
Font: Departament d'Estadística. Ajuntament de Barcelona

Ajuntament de Barcelona

