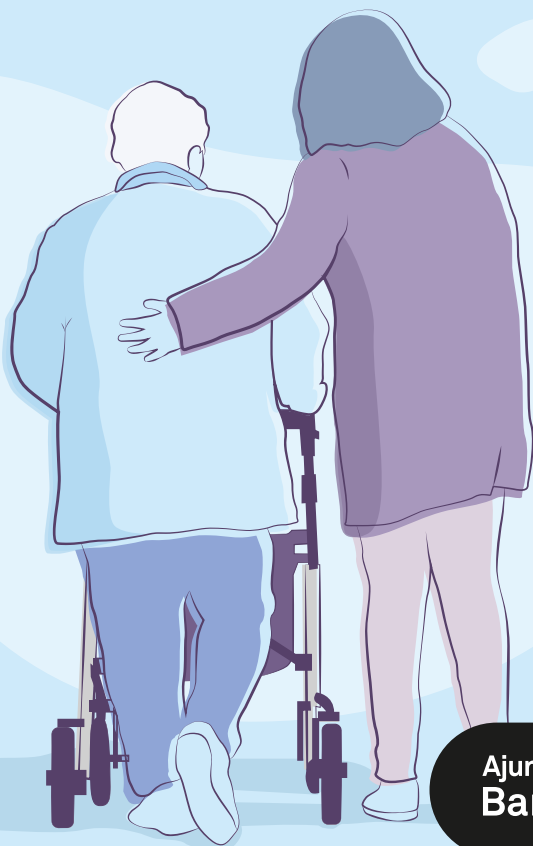


SAD

Servei d'Ajuda a Domicili



Ajuntament de
Barcelona



Què és?

El Servei d'Ajuda a Domicili (SAD) s'adreça a les persones que tenen una autonomia limitada o que es troben en una situació de vulnerabilitat i necessiten un suport a casa seva. La seva finalitat és ajudar aquestes persones en les activitats quotidianes i, en alguns casos, també pot oferir suport en la neteja i en el manteniment de la llar.

Per accedir a aquest servei cal una valoració i derivació prèvia dels equips professionals dels serveis socials de Barcelona.

Quins serveis ofereix?

Suport en la higiene i la cura personal.

Ajuda fisicomotriu (aixecar, enllitar, caminar, etc.).

Cura i control de l'alimentació.

Suport en el control de la medicació i en la cura de la salut.

Suport en els hàbits de la vida quotidiana (alimentació, higiene, organització de la llar, etc.)

Acompanyament fora de la llar, dintre del municipi de Barcelona (visites mèdiques, gestions bancàries, etc.).

Orientació i suport a les persones cuidadores.

Compromís de l'Ajuntament de Barcelona

L'Ajuntament de Barcelona es compromet a prestar un servei de qualitat centrat en la persona i en el seu entorn cuidador.

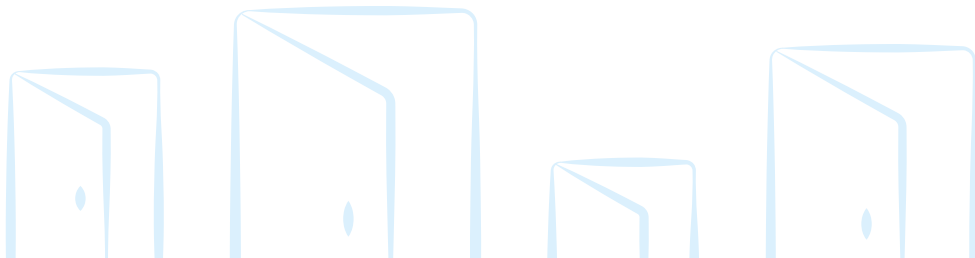
L'Ajuntament farà el seguiment i control de les empreses prestadores del servei, per tal de garantir que es respecten els principis i els estàndards de qualitat establerts.

Principis bàsics del servei:

- 1 Respecte i dignitat de la persona usuària del servei.
- 2 Seguretat del treballador/a i del domicili.
- 3 Privacitat.
- 4 Confidencialitat de les dades.
- 5 Manteniment i, si és possible, millora de l'autonomia.
- 6 Participació.
- 7 Personalització del servei.
- 8 Reconeixement de l'entorn cuidador.

A qui s'adreça?

- Persones a qui la Generalitat de Catalunya ha reconegut la situació de dependència.
- Persones i famílies en situació de risc social per:
 - Manca de capacitat o d'hàbits per a l'autocura i per relacionar-se amb l'entorn.
 - Manca de capacitat o d'hàbits per a l'organització familiar i de la llar i per atendre els membres de la família.
- Persones en situacions de risc o vulnerabilitat temporal.





Més informació:

Podeu trucar al telèfon dels Serveis Socials de Barcelona:

900 922 357

Horari d'atenció telefònica:

De dilluns a dijous, de 9 a 14 h i de 16 a 19 h,
i divendres, de 9 a 14 h.