

## COM EL POTS TRAMITAR

- Descarrega el full de sol·licitud al web [barcelona.cat/gentgran](http://barcelona.cat/gentgran).
- Presenta'l a qualsevol registre oficial, juntament amb la documentació especificada en les bases de la convocatòria.

### Si necessites més informació o suport per fer el tràmit:

- Truca al telèfon: **93 256 56 48**
- Adreça't a l'**Oficina de Prestacions Socials i Econòmiques** de l'Institut Municipal de Serveis Socials, on trobaràs també el full de sol·licitud. *(carrer d'Aragó, 344, de Barcelona).*

#### Horaris

**Dilluns, dimecres i divendres,**  
de 8.30 a 14.00 h

**Dimarts i dijous,**  
de 8.30 a 17.00 h.

Consulta els canvis d'horari en el període d'estiu.

**Els ajuts es poden sol·licitar fins al 30 de novembre de 2018.**

# RESPIR



# RESPIR+

Consulta les bases i tota la informació a:

[barcelona.cat/gentgran](http://barcelona.cat/gentgran)  
Tel. 932 565 648

# RESPIR+

## TENS UNA PERSONA GRAN A CÀRREC TEU?

Sol·licita un ajut per a estades temporals en residències de gent gran.

Ajuntament de  
**Barcelona**



## QUÈ ÉS?

Respir Plus és un programa d'ajuts econòmics per facilitar que les persones grans amb dependència puguin estar temporalment en una residència privada de gent gran.

El seu objectiu és millorar la qualitat de vida dels cuidadors i les cuidadores de persones grans amb dependència, perquè puguin gaudir de temps quan el necessitin.

## REQUISITS DE LA PERSONA GRAN PER OPTAR A L'AJUT\*

- Tenir 65 anys o més (excepcionalment, persones d'entre els 60 i els 65 anys).
- Estar empadronat/ada a la ciutat de Barcelona de manera continuada durant els cinc anys anteriors a la data de presentació de la sol·licitud.
- Viure en un domicili particular.
- Necessitar un suport continuat per dur a terme les activitats bàsiques de la vida diària.

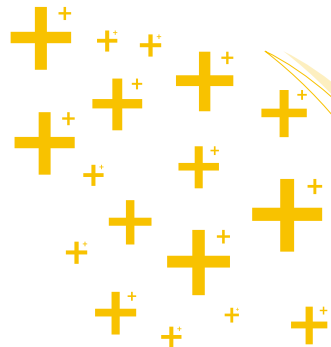
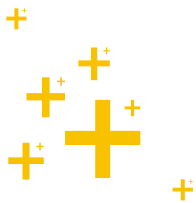
\* La persona que ho sol·licita ha de ser la persona gran amb dependència. També pot dur a terme la sol·licitud una altra persona, en representació seva.

## EN QUÈ CONSISTEIX?

- L'ajut econòmic serveix per satisfer el pagament d'estades temporals en centres residencials per a la gent gran.
- Les estades es poden distribuir al llarg de l'any en funció de les necessitats dels cuidadors o les cuidadores.
- Les persones sol·licitants han de buscar els centres i establir-hi l'acord i les condicions de l'estada.
- Les residències de gent gran poden estar en qualsevol indret de Catalunya.
- La quantia de l'ajut dependrà del nivell de renda de la persona amb dependència, però en cap cas superarà els 60 euros per dia, amb un màxim de 45 dies l'any.

## COM I QUAN ES REP L'AJUT

- El pagament de l'ajut es farà efectiu un cop s'hagi dut a terme l'estada i justificat la despesa.
- L'Ajuntament pot fer el pagament directament al centre residencial, un cop finalitzada l'estada, sempre que la persona sol·licitant i el centre residencial ho hagin acordat prèviament.



# RESPIR<sup>+</sup>