

EL CIRCUIT BARCELONA CONTRA LA VIOLÈNCIA VERS LES DONES

SECTOR DE SERVEIS PERSONALS

Experiències

La violència vers les dones és una de les principals problemàtiques estructurals que patim a les nostres societats, tots els estudis i informes tant d'àmbit internacional com nacional reiteren l'abast de la seva prevalença i la gravetat de les seves conseqüències.

Ens trobem, doncs, davant una problemàtica que suposa una greu vulneració dels drets humans fonamentals, un problema de salut pública, com ha estat definit per l'Organització Mundial de la Salut, a més d'una qüestió fonamental de seguretat ciutadana. La violència vers les dones és un fenomen que interpel·la directament els organismes i les institucions així com el conjunt de la ciutadania per construir les respostes adients per a la seva eradicació.

Amb la consciència que cal abordar de manera integral aquesta problemàtica, l'Ajuntament de Barcelona (en el marc del Pla operatiu contra la violència vers les dones) i la Corporació Sanitària de Barcelona van impulsar l'any 2001 la creació del Circuit Barcelona contra la violència vers les dones, amb la finalitat d'implementar estratègies de coordinació entre diferents àmbits i professionals com a condició necessària per donar una atenció de qualitat a les dones que estan patint situacions de violència, a més de considerar també la dimensió preventiva.

Crear un circuit local d'actuació en casos de violència de gènere significa crear un sistema articulat i homogeni d'atenció, en el qual cada agent implicat sap què cal fer i qui té les competències per fer-ho. A més, suposa posar en funcionament

un mètode de treball que ha de permetre a cada institució o organisme implicat dissenyar o redefinir els procediments i els sistemes organitzatius existents o de nova creació, en funció de tot el sistema.

Per considerar l'abast del Circuit Barcelona, partim de la definició elaborada per la Conferència de les Dones de Nacions Unides celebrada a Pequín l'any 1995, que entén la violència vers les dones com qualsevol acte de violència basat en el gènere, que té com a resultat, o pot tenir, danys i/o patiments físics, sexuals i/o psicològics per a les dones, i considera també les amenaces d'aquests actes, la coacció i la privació arbitrària de llibertat, tant en la vida pública com en la privada.

Entenem per manifestacions de la violència de gènere:

- Maltractaments físics, psíquics, sexuals i/o econòmics per part de la parella i/o qualsevol membre de la unitat de convivència o relacional.
- Agressions sexuals i violacions, independentment que hi hagi o no un vincle familiar i/o relacional amb la persona agressora.
- Explotació sexual.
- Mutilació sexual.
- Assetjament sexual i/o psicològic.

Objectius del Circuit Barcelona

- Incrementar la coordinació interprofessional com a element necessari per a la millora de l'atenció de les dones i les seves filles i fills. La dimensió multicausal, les conseqüències i el mateix procés de la violència de gènere necessiten un abor-

datge integral i coordinat entre els diferents àmbits.

- Avançar en la prevenció de la violència, amb la consideració d'actuacions i propostes proactives que evitin la perpetuació de les causes i manifestacions de la violència.

- Evitar la victimització secundària facilitant als professionals una formació específica sobre el fenomen de la violència de gènere que permeti també analitzar el mateix model d'intervenció.

- Adequar, avançar i innovar: reflexionar sobre projectes i pràctiques que s'estan desenvolupant tant en l'atenció, la prevenció i/o la recerca ens permet aprofundir en els models d'intervenció i fonamentalment en els reptes i les línies d'intervenció futures.

- Contribuir a una Barcelona lliure de violència vers les dones: treballant en la progressiva eradicació de la violència des d'una doble dimensió: avançant en la millora i l'eficàcia de la atenció, i fer-ho amb una metodologia basada en el diàleg des de la diferència, la pluralitat i la creació d'espais comuns de consens.

Estratègies del Circuit Barcelona

El Circuit Barcelona s'ha estructurat a partir d'una comissió tècnica formada per persones dels diferents àmbits que el conformen: sanitari, social, policial, educatiu, judicial, serveis especialitzats i entitats de dones. S'han creat diferents grups de treball al voltant de la problemàtica i s'han constituït circuits territorials a tots els districtes de la ciutat. Les estratègies que ha desenvolupat són les següents:

- Obrir la participació en el Circuit a totes les institucions i persones referents dels diferents àmbits que intervenen a la ciutat en el tractament de la violència de gènere.

- Crear una comissió de coordinació del Circuit Barcelona com a nucli impulsador i estructurador de la xarxa de ciutat.

- Crear comissions i estructures de coordinació i participació a cada districte des d'una perspectiva territorial.

- Establir uns protocols comuns i consensuats d'actuació que estableixin procediments d'actuació propis de cada sistema i de coordinació entre sistemes.

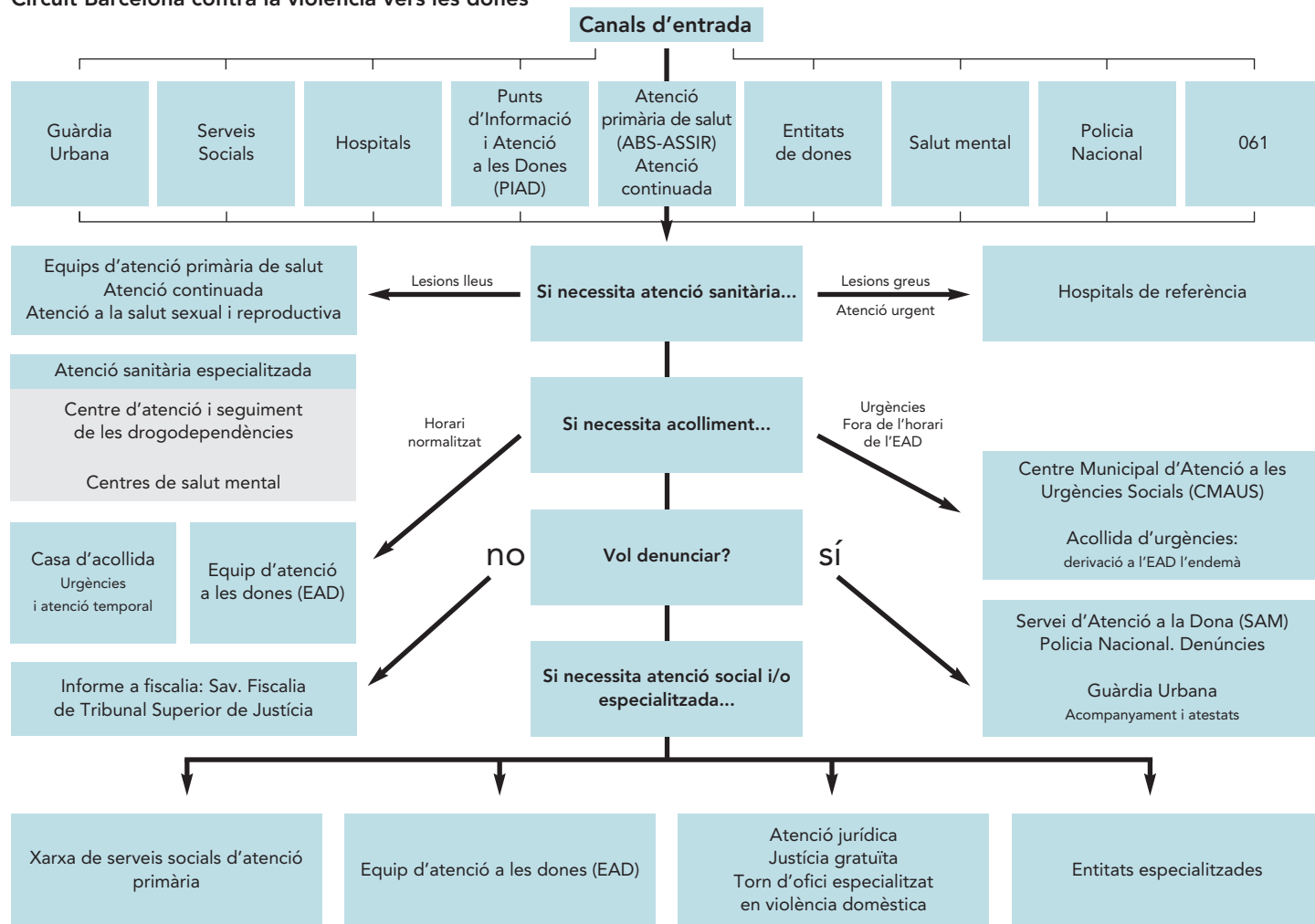
- Establir sistemes d'informació comuns per a tots els sistemes implicats que

permetin un seguiment de l'abast i l'evolució de la violència de gènere a la ciutat.

- Dissenyar plans de formació dels i les professionals que intervenen en el circuit.

- Donar respostes a les noves situacions emergents i especialment a les situacions de vulnerabilitat vinculades amb la violència de gènere.

Circuit Barcelona contra la violència vers les dones



Font: Circuit Barcelona contra la violència vers les dones. Sector de Serveis Personals, Ajuntament de Barcelona, i Corporació anitària de Barcelona, Consorci Sanitari de Barcelona, 2003.

Els circuits territorials dins el Circuit Barcelona

La necessitat d'establir estratègies de proximitat en l'atenció i la idiosincràsia territorial de la ciutat de Barcelona va portar que des de el Circuit Barcelona contra la violència vers les dones s'impulsés també la creació de circuits de coordinació en cada un dels districtes de la ciutat, els anomenats circuits territorials. La seva finalitat és millorar la qualitat de l'atenció a les dones que estan patint situacions de violència de gènere, així com desenvolupar estratègies proactives que permetin la prevenció i detecció de la violència, des de la complementarietat dels recursos de ciutat i els territorials.

L'objectiu dels circuits territorials és establir en l'àmbit de cada districte de la ciutat una xarxa que faciliti el treball interdisciplinari, millori la prevenció i l'atenció a les dones que pateixen situacions de violència, a partir de les premisses següents:

- *Potenciar la proximitat i evitar la victimització secundària*

La violència de gènere s'ha d'entendre com un procés, que es caracteritza, entre altres aspectes, pel progressiu aïllament al qual està sotmesa la persona que la pateix: aïllament físic, de l'entorn, dels espais públics; aïllament relacional, de la

família, de la xarxa relacional; aïllament emocional, com a conseqüència del mateix procés de victimització. Una de les prioritats de les institucions i serveis en l'atenció a dones que pateixen violència és establir estratègies de proximitat que facilitin l'accés i trenquin l'aïllament, alhora que potenciïn l'accessibilitat i el vincle amb les persones professionals.

- *Compromís de millora en la qualitat de l'atenció*

Establir els mecanismes de coordinació necessaris entre serveis i professionals per donar respostes integrals i evitar el pelegrinatge de les dones i les seves filles i fills.

- *Construcció d'espais interdisciplinaris*

La violència de gènere és una problemàtica multicausal que té impacte en les diferents dimensions de l'esfera humana i necessita, per tant, espais de resposta i reflexió des de les diferents disciplines.

Metodologia de treball utilitzada per a la creació dels circuits territorials

Una de les bases del Circuit Barcelona contra la violència vers les dones ha estat potenciar i reconèixer la tasca dels i les professionals de la ciutat, de manera que es conciliï el compromís institucional

amb l'experiència i la praxi de les persones implicades en l'atenció directa. Així, s'han creat comissions de coordinació als deu districtes de la ciutat, formades per professionals referents dels diferents àmbits: sanitari, social i policial, entre d'altres.

En aquestes comissions s'han treballat tots aquells aspectes necessaris per a la configuració dels circuits territorials:

- Definir el circuit de cada un dels districtes.

- Consolidar espais de trobada, coneixement i reflexió entre els i les diferents professionals.

- Sistematitzar la definició de cada servei respecte a la prevenció, la detecció i l'atenció a dones que pateixen violència.

- Definir les funcions de cada servei en relació amb la resta.

- Formular els criteris d'atenció del servei en relació amb la problemàtica.

- Analitzar els recursos de què disposen els diferents serveis.

- Establir una persona o persones referents de cada servei.

- Dissenyar el mapa de recursos del districte i de la ciutat des de una perspectiva de complementarietat.

- Revisar els criteris i els protocols de derivació o informació existents i/o necessaris.