



# **Manual de senyalització per obres a les vies urbanes**



**EDITA:**

Ajuntament de Barcelona

**COORDINACIÓ I CONTINGUTS:**

Guàrdia Urbana

Divisió de Coordinació

Servei de Planificació d'Obres

**IMPRESSIÓ:**

Imatge i Producció

Editorial Municipal

**DATA IMPRESSIÓ**

Setembre 2009





## INDEX

Quadre general tipus afectacions	nC.1/2S
Quadre general tipus afectacions	1C.1S
Quadre resum tipus afectacions	1C.1S.0E (sense fitxes)
Quadre resum tipus afectacions	1C.1S.1E 5 fitxes
Quadre resum tipus afectacions	1C.1S.2E 4 fitxes
Quadre general tipus afectacions	2C.1S
Quadre resum tipus afectacions	2C.1S.0E 4 fitxes
Quadre resum tipus afectacions	2C.1S.1E 8 fitxes
Quadre resum tipus afectacions	2C.1S.2E 6 fitxes
Quadre general tipus afectacions	2C.2S
Quadre resum tipus afectacions	2C.2S.0E 8 fitxes
Quadre resum tipus afectacions	2C.2S.1E 8 fitxes
Quadre resum tipus afectacions	2C.2S.2E 6 fitxes
Quadre general tipus afectacions	3C.1S
Quadre resum tipus afectacions	3C.1S.0E 10 fitxes
Quadre resum tipus afectacions	3C.1S.1E 8 fitxes
Quadre resum tipus afectacions	3C.1S.2E 2 fitxes
Quadre general tipus afectacions	3C.2S
Quadre resum tipus afectacions	3C.2S.0E 2 fitxes
Quadre resum tipus afectacions	3C.2S.1E 4 fitxes
Quadre resum tipus afectacions	3C.2S.2E (sense fitxes)
Quadre general tipus afectacions	4C.1S
Quadre resum tipus afectacions	4C.1S.0E 8 fitxes
Quadre resum tipus afectacions	4C.1S.1E 8 fitxes
Quadre resum tipus afectacions	4C.1S.2E 6 fitxes
Quadre general tipus afectacions	4C.2S
Quadre resum tipus afectacions	4C.2S.0E 4 fitxes
Quadre resum tipus afectacions	4C.2S.1E (sense fitxes)
Quadre resum tipus afectacions	4C.2S.2E (sense fitxes)
Quadre general tipus afectacions	5C.1S
Quadre resum tipus afectacions	5C.1S.0E x fitxes
Quadre resum tipus afectacions	5C.1S.1E x fitxes
Quadre resum tipus afectacions	5C.1S.2E x fitxes
Quadre general tipus afectacions 3 casos d'afectació	6C.2S
Quadre general tipus afectacions 6 casos d'afectació, cfarrers tallats	1/2C.1S.0/1E_t
Quadre general tipus afectacions 1 Fitxa resum afectació a vorera	nC.1/2S.0/1/2E





Nº CARRILS	Nº SENTITS	Nº ESTACIONAMENTS	COSTAT AFECTACIÓ	CIRCULACIÓ		ESTACIONAMENT, o PAS DE VIANANTS	EN ILLA, o CENTRE DECALÇADA		VORERA, o PAS DE VIANANTS		FITXES INEXISTENTS	TOTAL FITXES	TOTAL REFERÈNCIES			
				INICI DE CARRER	FINAL DE CARRER		INICI DE CARRER	FINAL DE CARRER	INICI DE CARRER	FINAL DE CARRER						
1C	1S	0E									5	-	2	11	9	7
		E	1C.1S.1E-d/c.i	1C.1S.1E-d/c.f				1C.1S.1E-d/c.i	1C.1S.1E-d/c.f							
		2E	D	1C.1S.2E.d/c.i	1C.1S.2E.d/c.f	1C.1S.1E/e			1C.1S.1E/e	1C.1S.1E/e	2	4	3			
E	1C.1S.2E.e/c.i	1C.1S.2E.e/c.f														
2C	1S	0E									3	4	4	5	18	11
		E	2C.1S.0E.e/c.i	2C.1S.0E.e/c.f				2C.1S.0E.e/c.i	2C.1S.0E.e/c.f							
		1E	D	2C.1S.1E-e/c.i	2C.1S.1E-e/c.f	1C.1S.1E/e	2C.1S.1E-e/i.i	2C.1S.1E-e/i.f	2C.1S.0E.d/c.i	2C.1S.0E.d/c.f	-	8	6			
			E	2C.1S.1E-d/c.i	2C.1S.1E-d/c.f	1C.1S.1E/e	2C.1S.1E-d/i.i	2C.1S.1E-d/i.f	2C.1S.0E.e/c.i	2C.1S.0E.e/c.f						
		2E	D	2C.1S.2E.d/c.i	2C.1S.2E.d/c.f	1C.1S.1E/e	2C.1S.1E/i.i	2C.1S.1E/i.f			2	6	1			
E	2C.1S.2E.e/c.i		2C.1S.2E.e/c.f													
2C	2S	0E									3	8	4	5	22	11
		E	2C.2S.0E.e/c.i A. amb semàfor B. sense semàfor	2C.2S.0E.e/c.f A. amb semàfor B. sense semàfor				2C.2S.0E.e/c.i	2C.2S.0E.e/c.f							
		1E	D	2C.2S.1E-e/c.i	2C.2S.1E-e/c.f	1C.1S.1E/e	2C.2S.1E-e/i.i	2C.2S.1E-e/i.f	2C.2S.1E-e/c.i	2C.2S.1E-e/c.f	-	8	6			
			E	2C.2S.1E-d/c.i	2C.2S.1E-d/c.f	1C.1S.1E/e	2C.2S.1E-d/i.i	2C.2S.1E-d/i.f	2C.2S.1E-d/c.i	2C.2S.1E-d/c.f						
		2E	D	2C.2S.2E.d/c.i	2C.2S.2E.d/c.f	1C.1S.1E/e	2C.2S.2E/i.i	2C.2S.2E/i.f			2	6	1			
E	2C.2S.2E.e/c.i		2C.2S.2E.e/c.f													
3C	1S	0E									1	10	-	3	18	11
		E	3C.1S.0E.e/c.i	3C.1S.0E.e/c.f				3C.1S.0E.e/v.i	3C.1S.0E.e/v.f							
		1E	D	3C.1S.1E-e/c.i	3C.1S.1E-e/c.f	1C.1S.1E/e	3C.1S.1E-e/i.i	3C.1S.1E-e/i.f	3C.1S.0E.d/v.i	3C.1S.0E.d/v.f	-	6	6			
			E	3C.1S.1E-d/c.i	3C.1S.1E-d/c.f	1C.1S.1E/e	3C.1S.1E-d/i.i	3C.1S.1E-d/i.f	3C.1S.0E.e/v.i	3C.1S.0E.e/v.f						
		2E	D	3C.1S.1E.e/i.i	3C.1S.1E.e/i.f	1C.1S.1E/e	3C.1S.2E/i.i	3C.1S.2E/i.f			2	2	5			
E	3C.1S.1E.d/i.i		3C.1S.1E.d/i.f													
3C	2S	0E									1	2	8	3	6	27
		E	2C.1S.0E.d/c.f	2C.1S.0E.d/c.i				3C.2S.0E.d/c.i	3C.2S.0E.d/c.f							
		1E	D	3C.2S.1E-e/c.i	3C.2S.1E-e/c.f	1C.1S.1E/e	2C.1S.1E-d/c.f	2C.1S.1E-d/c.i	3C.2S.0E.d/c.i	3C.2S.0E.d/c.f	-	4	10			
			E	3C.2S.1E-d/c.i	3C.2S.1E-d/c.f	1C.1S.1E/e	2C.1S.0E.e/c.f + 1C.1S.1E-d/c.i	2C.1S.0E.e/c.i + 1C.1S.1E-d/c.f	2C.1S.0E.d/c.f	2C.1S.0E.d/c.i						
		2E	D	1C.1S.1E-d/c.i	1C.1S.1E-d/c.f	1C.1S.1E/e	1C.1S.1E-d/c.i + 2C.1S.0E.e/c.f	1C.1S.1E-d/c.f + 2C.1S.0E.e/c.i			2	-	9			
E	2C.1S.0E.e/c.f + 2C.1S.1E-d/c.i		2C.1S.0E.e/c.f + 2C.1S.1E-d/c.i		2C.1S.1E-d/c.f + 2C.1S.1E-d/c.i	2C.1S.1E-d/c.f + 2C.1S.1E-d/c.i										
4C	1S	0E									1	8	2	3	22	9
		E	4C.1S.0E.e/c.i	4C.1S.0E.e/c.f				4C.1S.0E.e/v.i	4C.1S.0E.e/v.f							
		1E	D	4C.1S.1E-e/c.i	4C.1S.1E-e/c.f	1C.1S.1E/e	4C.1S.1E-e/i.i	4C.1S.1E-e/i.f	3C.1S.0E.d/v.i	3C.1S.0E.d/v.f	-	8	6			
			E	4C.1S.1E-d/c.i	4C.1S.1E-d/c.f	1C.1S.1E/e	4C.1S.1E-d/i.i	4C.1S.1E-d/i.f	3C.1S.0E.e/v.i	3C.1S.0E.e/v.f						
		2E	D	4C.1S.2E.d/c.i	4C.1S.2E.d/c.f	1C.1S.1E/e	4C.1S.2E.e/i.i	4C.1S.2E.e/i.f			2	6	1			
E	4C.1S.2E.e/c.i		4C.1S.2E.e/c.f													
4C	2S	0E									1	4	6	3	4	27
		E	4C.2S.0E.e/c.i	4C.2S.0E.e/c.f		2C.1S.0E.e/c.f	2C.1S.0E.e/c.i	2C.1S.0E.d/c.f	2C.1S.0E.d/c.i							
		1E	D	4C.2S.0E.d/c.i	4C.2S.0E.d/c.f	1C.1S.1E/e	2C.1S.0E.e/c.f (2C.1S.0E.e/c.f + 2C.1S.1E-d/c.f)	2C.1S.0E.e/c.i (2C.1S.0E.e/c.i + 2C.1S.1E-d/c.i)	2C.1S.0E.d/c.i	2C.1S.0E.d/c.f	-	-	14			
			E	4C.2S.0E.e/c.i	4C.2S.0E.e/c.f	1C.1S.1E/e	2C.1S.0E.e/c.f (2C.1S.0E.e/c.f + 2C.1S.1E-d/c.i)	2C.1S.0E.e/c.i (2C.1S.0E.e/c.i + 2C.1S.1E-d/c.f)	2C.1S.0E.d/c.f	2C.1S.0E.d/c.i						
		2E	D	2C.1S.1E-d/c.i	2C.1S.1E-d/c.f	1C.1S.1E/e	2C.1S.1E-d/c.f	2C.1S.1E-d/c.i			2	-	7			
E	2C.1S.1E-d/c.f		2C.1S.1E-d/c.i		2C.1S.1E-d/c.i	2C.1S.1E-d/c.f										
5C	1S	0E									1	6	4	3	18	11
		E	5C.1S.0E.e/c.i	5C.1S.0E.e/c.f				4C.1S.0E.e/v.i	4C.1S.0E.e/v.f							
		1E	D	5C.1S.1E-e/c.i	5C.1S.1E-e/c.f	1C.1S.1E/e	5C.1S.1E/i.i	5C.1S.1E/i.f	3C.1S.0E.d/v.i	3C.1S.0E.d/v.f	-	6	6			
			E	5C.1S.1E-d/c.i	5C.1S.1E-d/c.f	1C.1S.1E/e			4C.1S.0E.e/v.i	4C.1S.0E.e/v.f						
		2E	D	5C.1S.2E.d/c.i	5C.1S.2E.d/c.f	1C.1S.1E/e	5C.1S.2E/i.i	5C.1S.2E/i.f			2	6	1			
E	5C.1S.2E.e/c.i		5C.1S.2E.e/c.f													



Nº CARRILS	Nº SENTITS	Nº ESTACIONAMENTS	COSTAT AFECTACIÓ	CIRCULACIÓ INICI DE CARRER	CIRCULACIÓ FINAL DE CARRER	ESTACIONAMENT, o PAS DE VIANANTS	EN ILLA, o CENTRE DECALÇADA INICI DE CARRER	EN ILLA, o CENTRE DECALÇADA FINAL DE CARRER	VORERA, o PAS DE VIANANTS INICI DE CARRER	VORERA, o PAS DE VIANANTS FINAL DE CARRER
1C	1S	0E							1C.1S.0E/t.i	1C.1S.0E/t.f
			1E	D	1C.1S.1E-e/c.i	1C.1S.1E-e/c.f	1C.1S.1E/e			1C.1S.1E-e/c.i
			F	1C.1S.1E-d/c.i	1C.1S.1E-d/c.f				1C.1S.1E-d/c.i	1C.1S.1E-d/c.f
		2E	D	1C.1S.2E.d/c.i	1C.1S.2E.d/c.f	1C.1S.1E/e				
			E	1C.1S.2E.e/c.i	1C.1S.2E.e/c.f					

FITXES INEXISTENTS	TOTAL FITXES	TOTAL REFERÈNCIES
5	-	2
2	5	4
4	4	1

11 9 7



CIRCULACIÓ  
INICI DE CARRER

CIRCULACIÓ  
FINAL DE CARRER

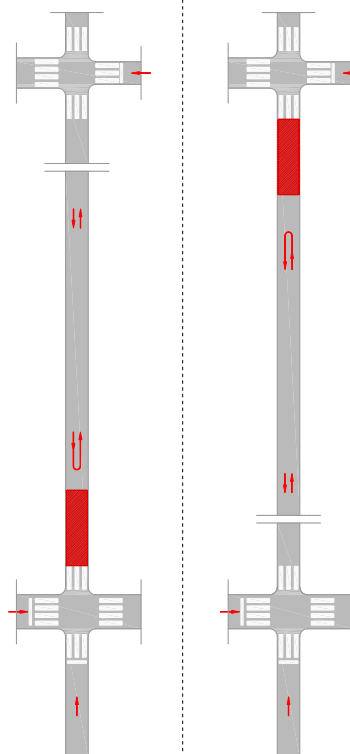
CENTRE CALÇADA  
INICI DE CARRER

CENTRE CALÇADA  
FINAL DE CARRER

VORERA  
INICI DE CARRER

VORERA  
FINAL DE CARRER

AFECCIONS A LA CALÇADA



Afectació  
inexistent

Afectació  
inexistent

Afectació  
inexistent

Afectació  
inexistent

Referència  
1C.1S.0E/t.i

Referència  
1C.1S.0E/t.f





ESTACIONAMENT AL COSTAT ESQUERRA DE LA CALÇADA

ESTACIONAMENT AL COSTAT DRET DE LA CALÇADA

CIRCULACIÓ  
INICI DE CARRER

CIRCULACIÓ  
FINAL DE CARRER

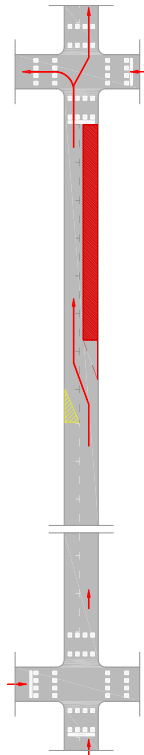
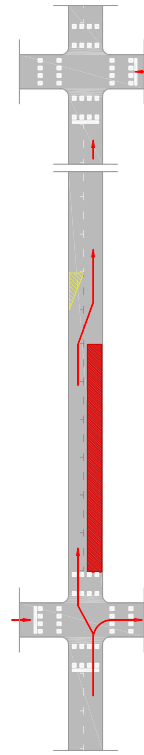
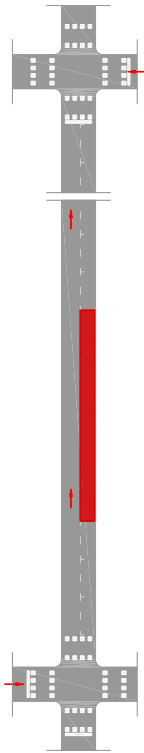
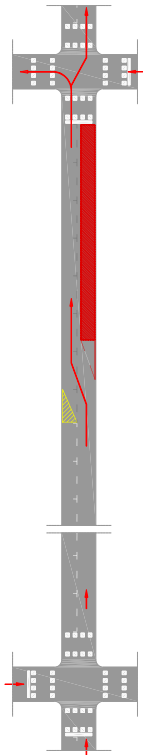
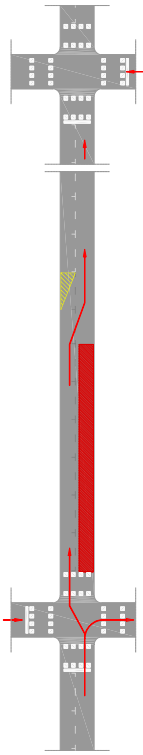
ESTACIONAMENT  
o PAS DE VIANANTS

CENTRE CALÇADA  
INICI DE CARRER

CENTRE CALÇADA  
FINAL DE CARRER

VORERA  
INICI DE CARRER

VORERA  
FINAL DE CARRER

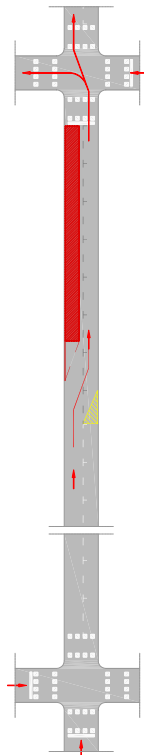
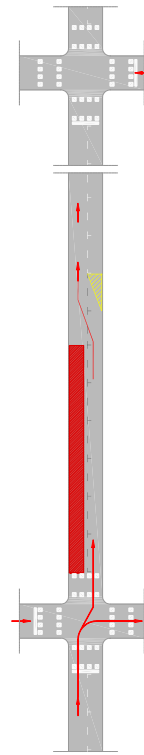
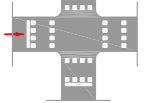
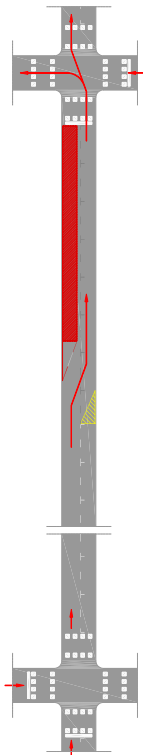
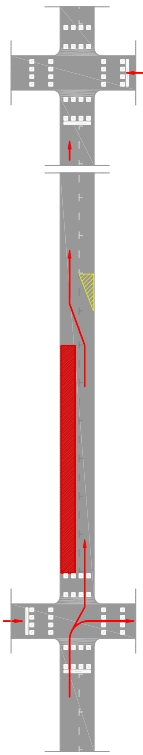


Fitxa  
1C.1S.1E-e/c.i

Fitxa  
1C.1S.1E-e/c.f

Referència  
1C.1S.1E-e/c.i

Referència  
1C.1S.1E-e/c.f



Fitxa  
1C.1S.1E-d/c.i

Fitxa  
1C.1S.1E-d/c.f

Fitxa  
1C.1S.1E/e

Afectació  
inexistent

Afectació  
inexistent

Referència  
1C.1S.1E-d/c.i

Referència  
1C.1S.1E-d/c.f



AFFECTACIÓ, E\_1/400

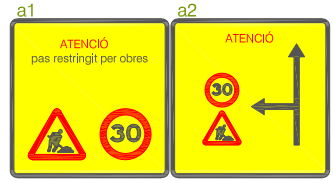
A SENYALITZACIÓ VERTICAL

DETALLS, E\_1/200, 1/100

Panells informatius d'advertència o precaució

Informació prèvia

- Els panells informatius s'han de situar
- 1. A l'últim terç del carrer anterior al carrer afectat
- 2. A ambdós costats de la via
- Tamany de panell segons amplada de vorera
- 1. vorera major de 3m\_ panell 1.75x1.75m (recolzat amb dos suports)
- 2. vorera entre 3m i 2m\_ panell 1.40x1.40m (recolzat amb dos suports)
- 3. vorera inferior a 2m\_ 1.00x1.00m (recolzat només amb un suport)

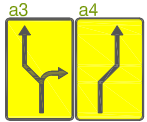


Panells elaborats pel Departament d'obres de la Guàrdia Urbana de Barcelona

- a1 . TP-18, precaució obres + TR-301, velocitat màxima 30Km/h + text, ATENCIÓ pas restringit per obres
- a2 . TP-18, precaució obres + TR-301, velocitat màxima 30Km/h + Descripció dels sentits del trànsit rodat

Panells informatius amb senyal d'indicació

- a3 TS-Panell específic elaborat pel Departament d'obres de la Guàrdia Urbana de Barcelona
- a4 TS-Panell específic elaborat pel Departament d'obres de la Guàrdia Urbana de Barcelona
- . Col·locació al començament i al finalitzar l'afectació, però si la zona afectada és a principi de carrer, la senyal es situarà just al final del carrer anterior.



Panell informatiu de prohibició d'estacionament i parada

Senyal R-307

- . Distància mínima entre senyals, cada 20m o fracció, aprox.
- . Col·locació a pals i faroles amb brides de plàstic



\* Remetre fotografies a l'adreça mail de l'oficina d'obres, [gu\\_obres@bcn.cat](mailto:gu_obres@bcn.cat), amb vuit dies d'antelació a la data de la senyal.

B SENYALITZACIÓ HORIZONTAL

Senyalització horitzontal permanent

- b1 . Línies divisòries dels carrils d'estacionament i senyalitzacions diverses de calçada

senyalització horitzontal oculta

- b2 . Línia divisòria de carril de circulació o estacionament
- \* Pintura del color del paviment i repintar una vegada cada mes, segons desgast

Senyalització horitzontal provisional

- b3 . cunya pintada al terra (ocupació flexible de 1 a 4 places d'estacionament a criteri, segons afectació)
- \* Pintura del color groc reflectant i repintar una vegada cada mes, segons desgast

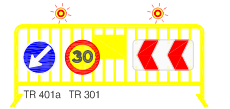
Indicació trajectòries provisionals

- b4 . Trajectòria provisional dels vehicles durant el transcurs de l'afectació
- \* Tant sols indicativa o informativa, en cap cas s'ha de pintar sobre el paviment

C SENYALITZACIÓ I PROTECCIÓ DE L'AFECTACIÓ

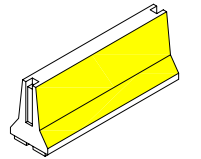
Desviament previ del trànsit

- c1 Tanca metàl·lica groga com a suports de les següents senyals:
  - . Panell direccional
  - . TR-401a, direccional a la dreta
  - . TR-301-TR-30, prohibit circular a més de 30km/h
  - . il·luminació amb balisses, dues per cada tanca metàl·lica



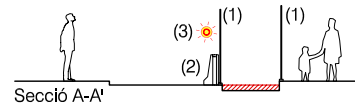
Frontal

- c2 . Tanques tipus "New Jersey" de formigó, pintades de color groc



Lateral

- c3 (1). Tanca metàl·lica mallada alta, protegida amb tela per ocultar l'afectació
- (2). New Jersey de formigó pintades de color groc, en contacte amb el trànsit
- (3). Balisses lluminoses de leds sobre la tanca(1), cada 5 metres o fracció



Perímetre en contacte amb la circulació:

- . Si la profunditat és inferior a 50cm, New Jersey de plàstic,
- . Si la profunditat és superior a 50cm, New Jersey de formigó

Perímetre en contacte amb la vorera:

- . Si la profunditat és superior a 100cm, la tanca (1), anirà ancorada

