

Pla de Mobilitat Urbana de Barcelona PMU 2019-2024

PROCÉS PARTICIPATIU

00

Contingut

- 01.** Introducció
- 02.** PMU 2013 - 2018
- 03.** Indicadors
- 04.** Eixos PMU 2019 - 2024
- 05.** Repartiment Modal PMU 2019 – 2024
- 06.** Procés Participatiu

01

Introducció



Model de ciutat s. XX





Model de ciutat s. XXI



02

PMU 2013 - 2018



2.1 Assoliments PMU 2013-2018

(Dades 2016 i comparativa amb dades 2012)

Δ 4 % els desplaçaments diaris a peu *

*Entre 2013 i 2016



Implantació d'una superilla, mesures de pacificació en altres 3



2.1 Assoliments PMU 2013-2018

(Dades 2016 i comparativa amb dades 2012)

26.158
Aparcaments
per a bicicletes
en superfície (Δ
17,6 %)



Bici:
165.499
desplaçaments
(Δ 31%)



126 km de
carrils bici
(Δ 20 %)

2.1 Assoliments PMU 2013-2018

(Dades 2016 i comparativa amb dades 2012)



Δ 6,1 % del
nombre de
viatges anuals
en transport
públic

119 km de
longitud de
línies de METRO
(Δ 16 %)

Δ 26,8 % dels
km de carril bus

2.1 Assoliments PMU 2013-2018 (Dades 2016 i comparativa amb dades 2012)

Δ 67 % de la
flota pública de
vehicles elèctrics



Δ 289 % de
punts de
recàrrega de
e-vehicles
subterrànis



Implantació de 3
plataformes
logístiques

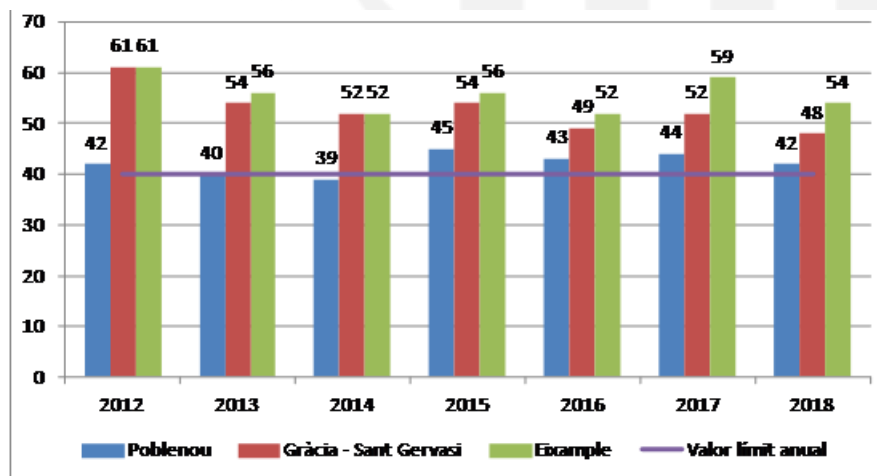
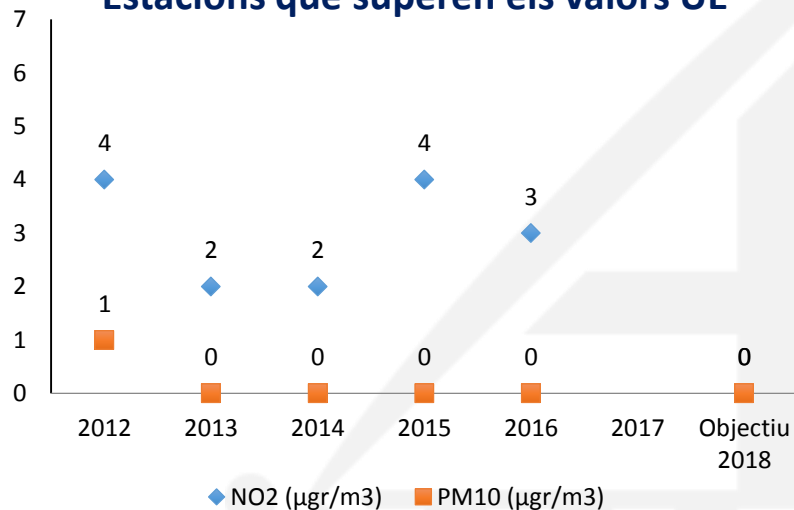
2.1 Assoliments PMU 2013-2018

(Dades 2016 i comparativa amb dades 2012)

-11,3 % NO₂
(µg/m³)
Mitjana anual

+ 1 estació que
compleix els
valors
d'immissió de
NO₂ i de PM₁₀

Estacions que superen els valors UE



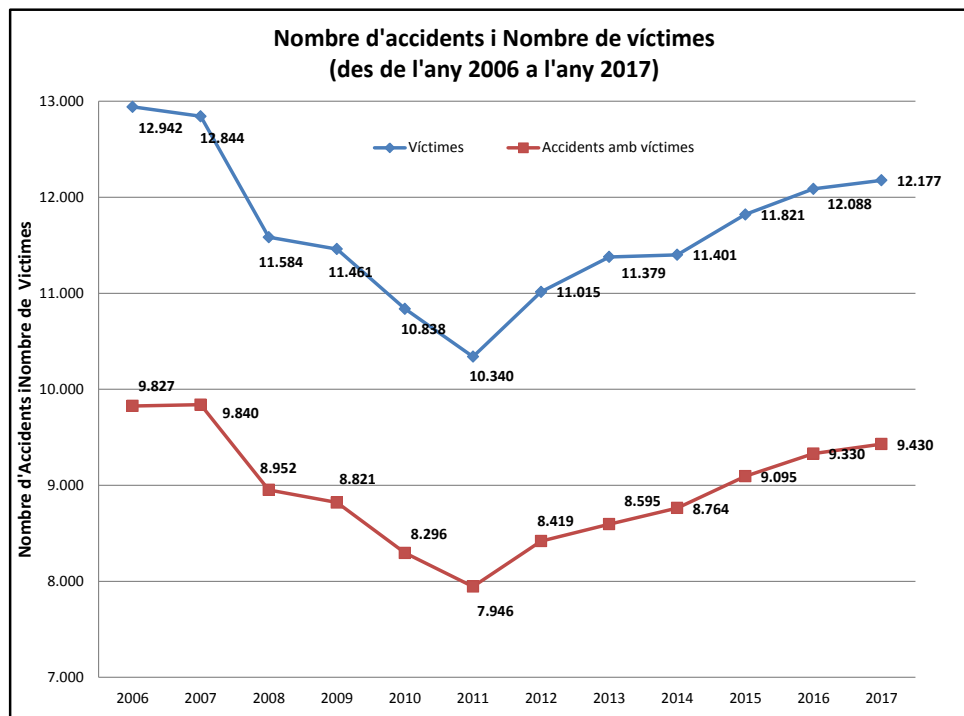
03

Indicadors



3.1 Seguretat Viària

Dades 2017



**9.430
Accidents**

**12.177
Víctimes**

**12
Morts**

**241
Ferits
greus**

26 accidents i 33 víctimes / dia

3.2 Ocupació de l'espai públic



50 COTXES



1 AUTOBÚS



60 VIANANTS

El 95% del temps un cotxe resta estacionat, sovint ocupant espai públic

3.3 Indicadors ambientals

El trànsit és la principal font de contaminació de l'aire, generant problemes de salut



04

Eixos

PMU 2019-2024





4.1 Eixos PMU 2019-2024

MOBILITAT SEGURA

- Reduir l'accidentalitat associada a la mobilitat.

MOBILITAT SALUDABLE

- Fomentar la mobilitat activa.
- Reduir la contaminació atmosfèrica derivada del transport.
- Reduir la contaminació acústica derivada del transport.

MOBILITAT SOSTENIBLE

- Facilitar el transvasament modal cap als modes més sostenibles.
- Moderar el consum d'energia en el transport i reduir la seva contribució al canvi climàtic.
- Augmentar la proporció del consum d'energies renovables i "netes".

MOBILITAT EQUITATIVA

- Fomentar usos alternatius de la via pública.
- Garantir l'accessibilitat al sistema de mobilitat.
- Garantir una mobilitat equitativa i inclusiva per edat, condició física, gènere, renda econòmica i barri.
- Millorar les condicions de la mobilitat laboral i quotidiana.

MOBILITAT INTEL·LIGENT

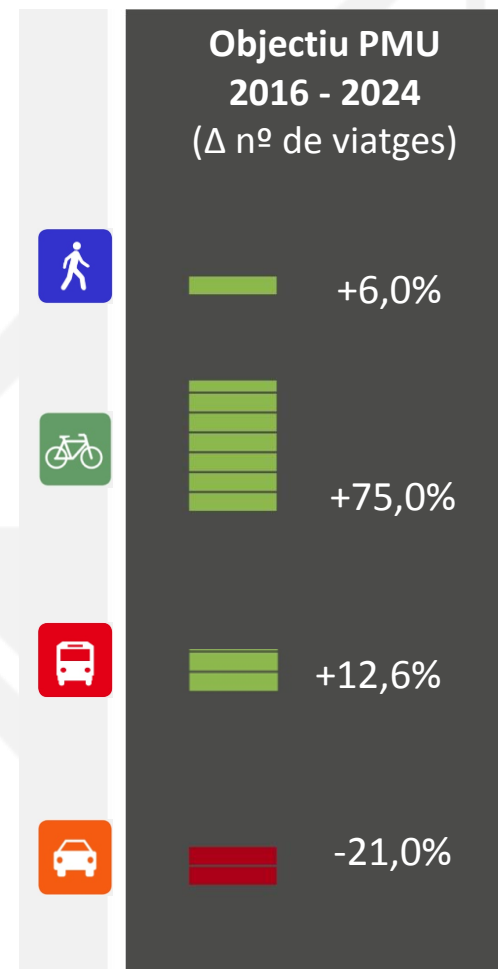
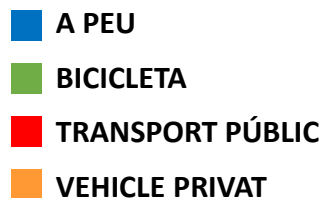
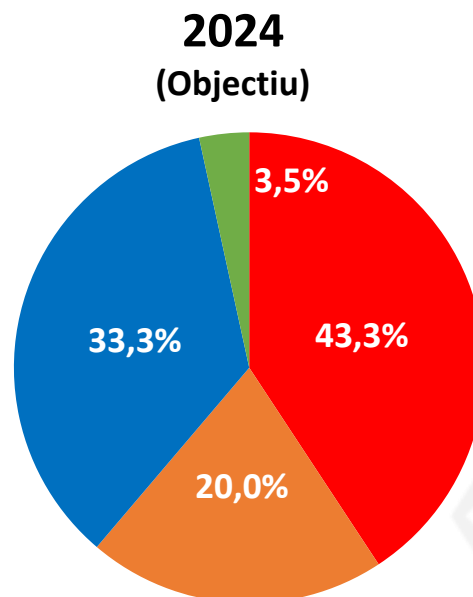
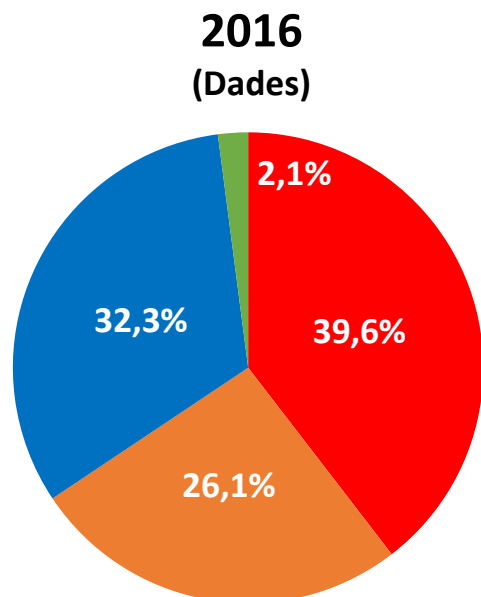
- Incrementar l'eficiència dels sistemes de transport.
- Incrementar l'ús dels vehicles d'ús compartit (Sharing).
- Incorporar les noves tecnologies en la gestió de la mobilitat.
- Millorar el servei de mobilitat introduint tecnologies MAAS.

05

Repartiment Modal PMU 2019-2024



5.1 Repartiment Modal PMU 2019-2024 - Objectiu



06

Procés participatiu

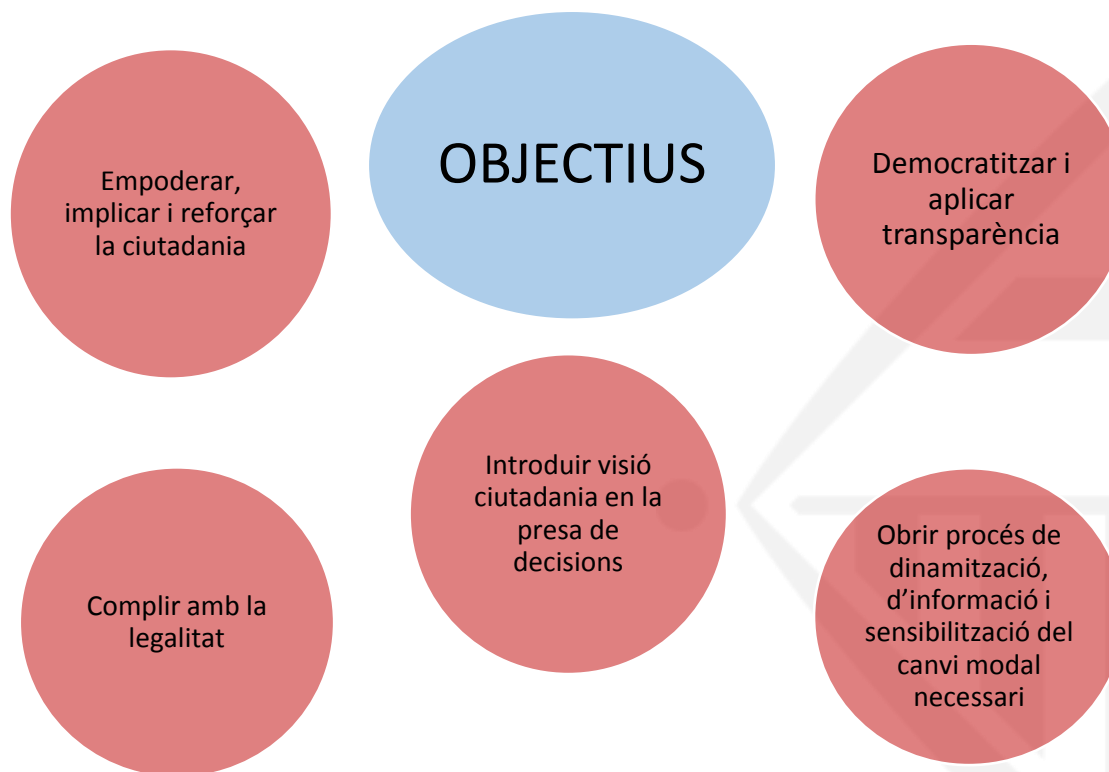




Nou Pla de Mobilitat Urbana de Barcelona



6.1 Procés participatiu





6.2 Fases



6.3 Sessions

LES PERSONES

- Infància
- Joves
- Gent Gran
- Gènere
- Diversitat funcional

DEBATS OBERTS

- Mobilitat segura
- Mobilitat saludable
- Mobilitat sostenible
- Mobilitat equitativa
- Mobilitat intel·ligent

SALUT I CONTAMINACIÓ

- Taula del Soroll
- Taula contra la Contaminació de l'Aire
- Grup de Salut del Consell de Benestar Social

Consells Sectorials

Sessions amb ciutadania

Taules i espais de treball



6.4 Metodologia sessions

Triple vessant:

- **Informativa**

Assoliment del PMU anterior, plantejament del nou i dels objectius que es volen assolir en cada sessió.

- **Pedagògica**

Es transmetran eines, exemples i coneixements. Dinàmiques participatives .
Debat constructiu.

- **Deliberativa**

Amb espai per a la reflexió, l'intercanvi d'opinions i recollida de propostes i conclusions.

Gràcies per la vostra col·laboració!

www.barcelona.cat



**Ajuntament
de Barcelona**