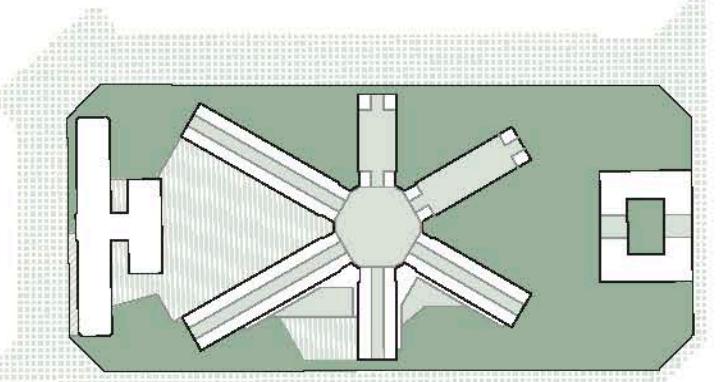


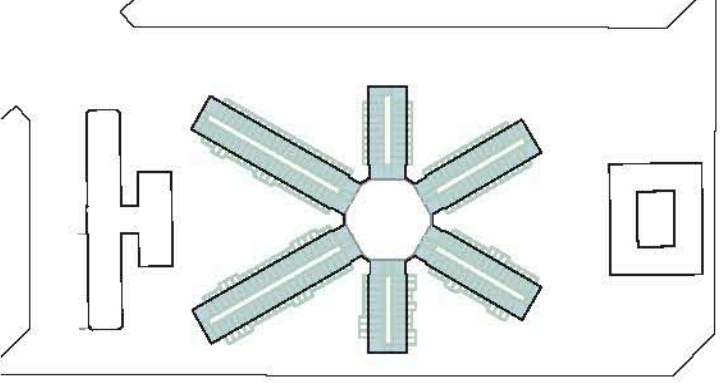


Es rehabiliten els tres edificis històrics, mantenint-ne la volumetria disposant-hi els usos més compatibles tipològicament, situant la resta dels nous usos en espais soterranis.  
L'espai verd es planteja continu, com un filtre que redefineix la relació del conjunt amb l'entorn, aportant qualitat ambiental i una nova percepció del lloc.

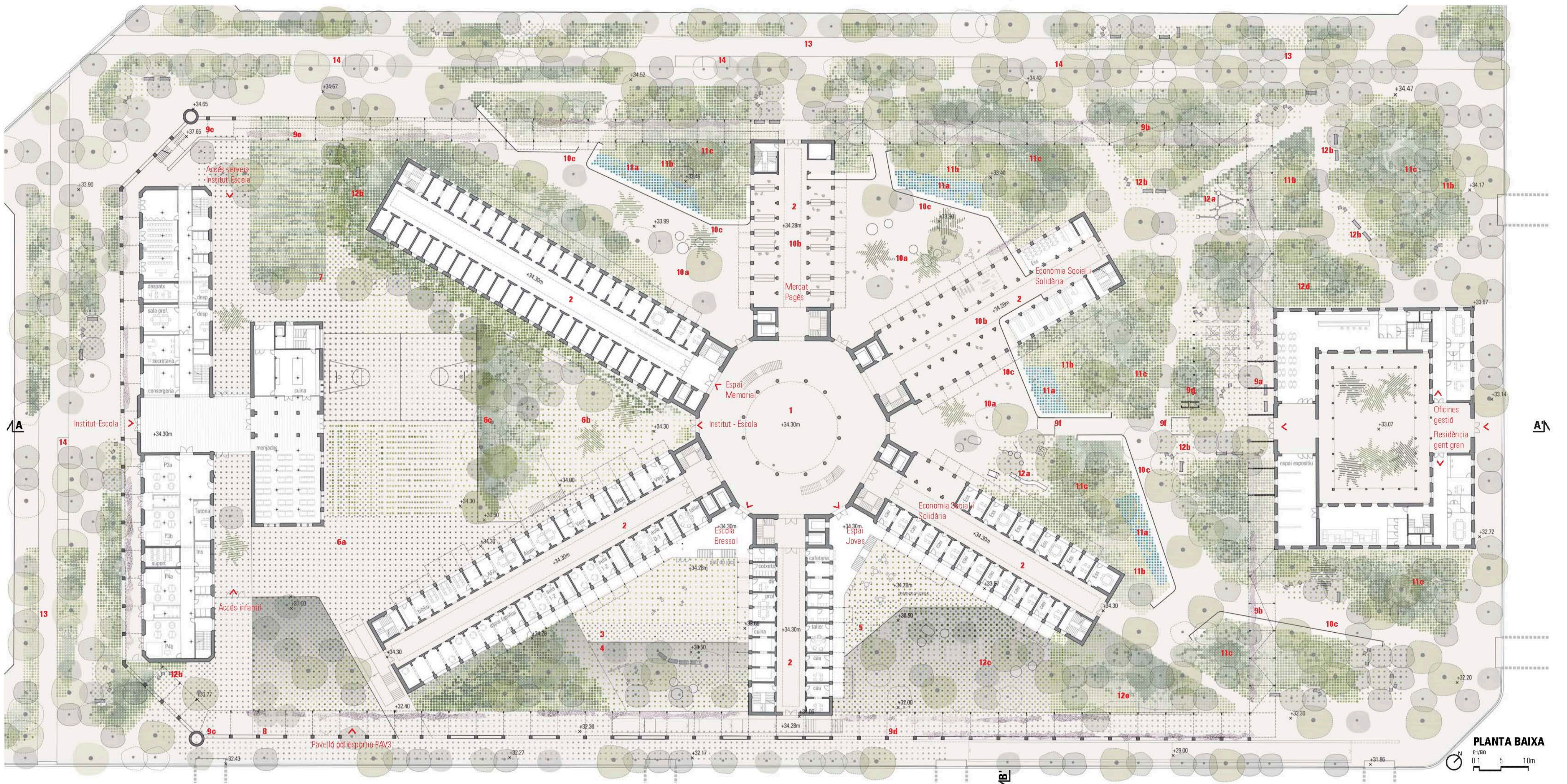
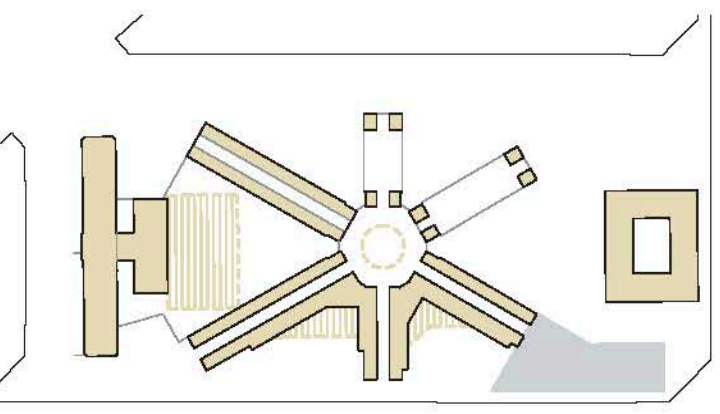
VERD / ESPAI PÚBLIC	
Qualificació 6	14.510m <sup>2</sup>
Sòl no qualificat de 6, però amb caràcter de verd-espai lliure (placae, carrers, porxos)	3.743m <sup>2</sup>
Patís d'escola	3.755m <sup>2</sup>
Festivització Rosselló i Niercagua	10.187m <sup>2</sup>
<b>TOTAL</b>	<b>32.195 m<sup>2</sup></b>



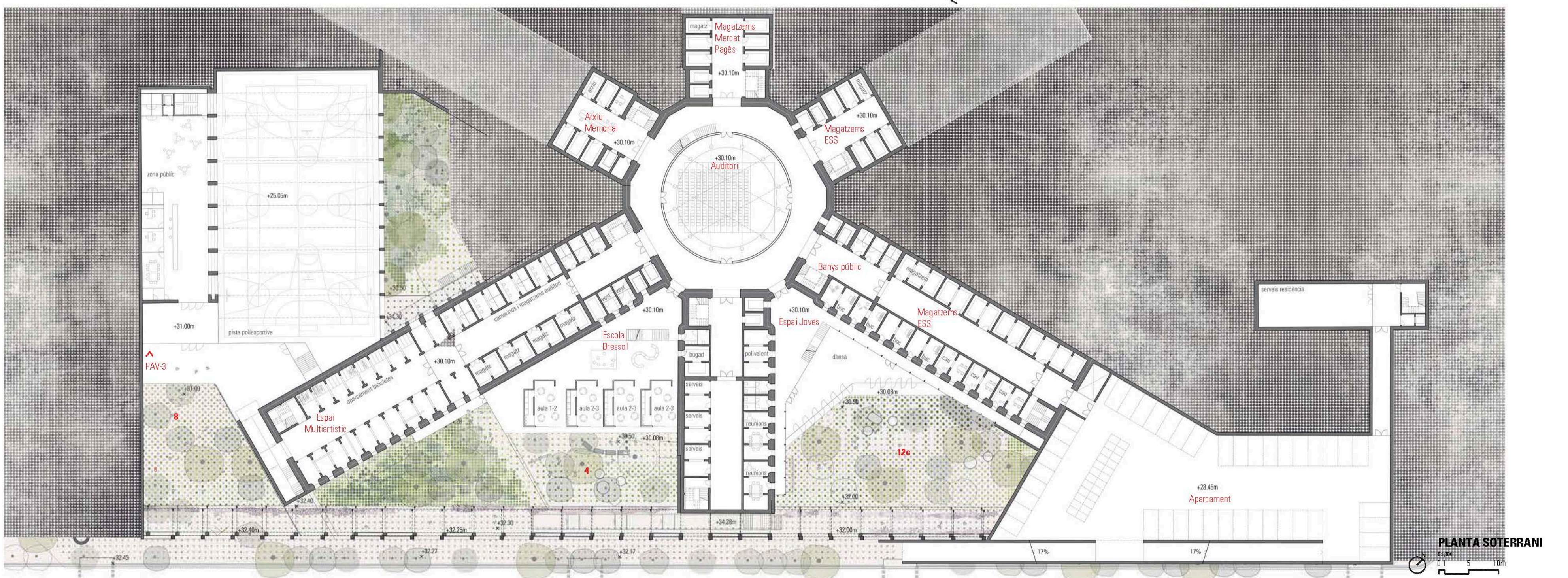
HABITATGES	
Habitatges	14.150m <sup>2</sup>



EQUIPAMENTS I ALTRES USOS	
Equipaments	20.202 m <sup>2</sup>
Plantes soterrànies	6.916 m <sup>2</sup>
Plantes baixes	8.170 m <sup>2</sup>
Plantes ginj	7.692 m <sup>2</sup>
Espais d'ús compartit i serveis generals	6.934 m <sup>2</sup>
Aparcament	2.614 m <sup>2</sup>



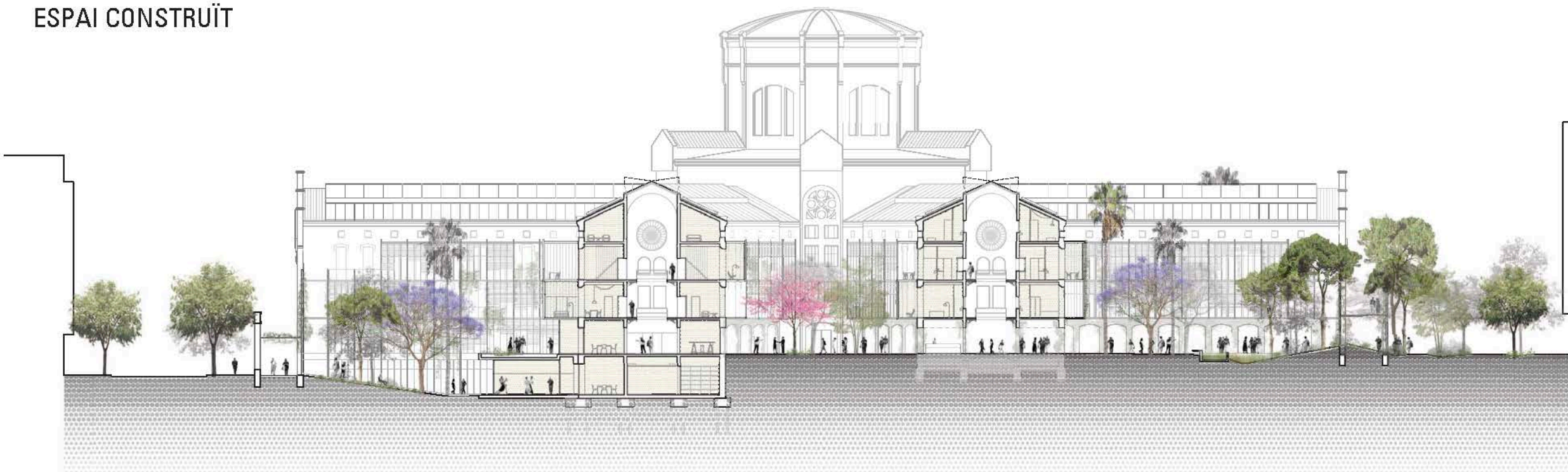
1. Plaça central del panòptic
2. Carrer Galeria
3. Terrassa - Jocs de l'Escola Bressol
4. Jardí de l'Escola Bressol
5. Terrassa de l'Espai Jove
6. Pati de l'Institut Escola
  - a. Espai arbrat
  - b. Àrea de jocs - pista
  - c. Lluernari
  - d. Terrassa infantil - sorral
7. Horts urbans
8. Plaça d'accés al PAV3
9. Recorregut de la memòria
  - a. pèrgola amb ala de mosca
  - b. mur perimetral
  - c. fragments
  - d. pèrgola
  - e. passera elevada
  - f. eix d'accés i incert retorn: cancellis
  - g. resta del locutori
10. Plaça exterior
  - a. esplanada arbrada
  - b. porxo
  - c. banc corregut
11. Illa natura
  - a. bassa naturalitzada
  - b. àrea d'infiltració
  - c. vegetació frondosa
12. Espais de transició
  - a. zona d'estar
  - b. zona d'estada
  - c. prat lúdic
  - d. jardí terapèutic
  - e. rocòdrom



PLANTA SOTERRAN



ESPAI CONSTRUÏT

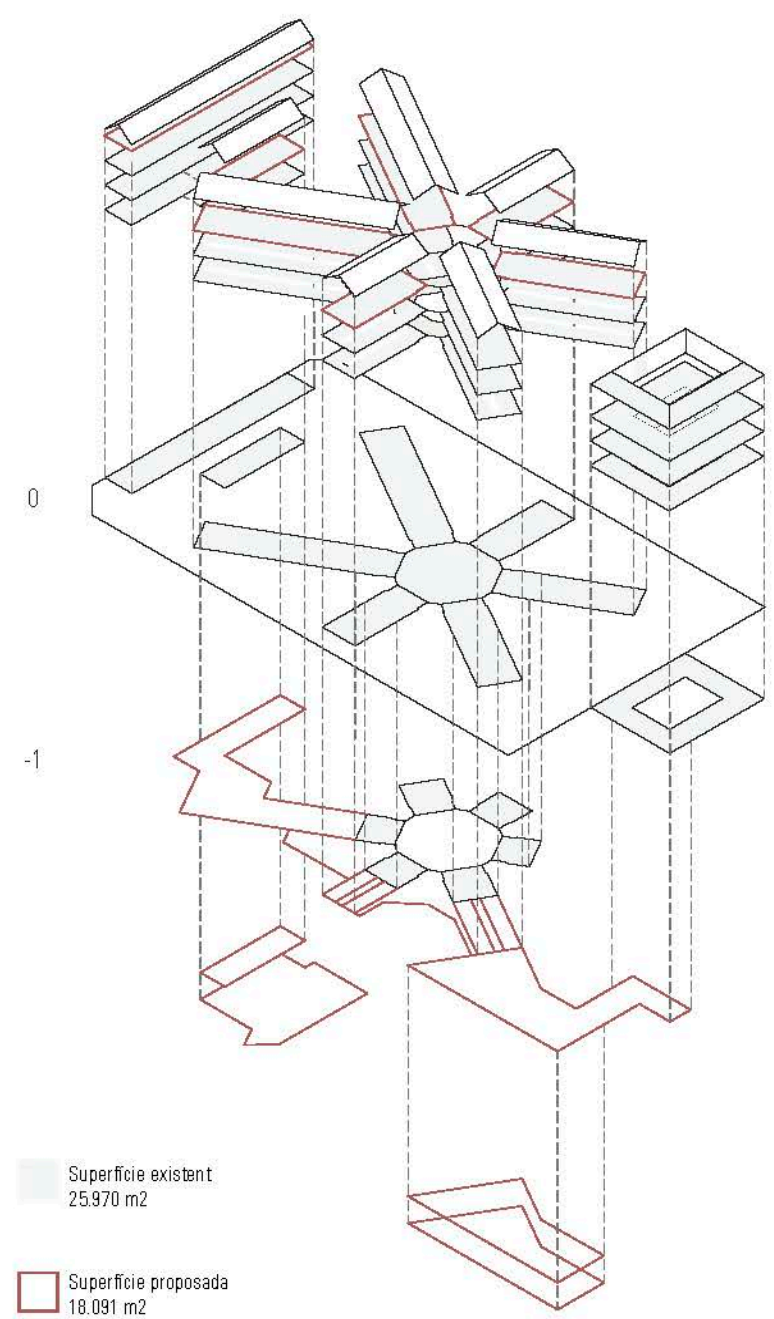


SECCIÓ B - B'  
E: 1/500  
0 5 10m



ENCAIX URBÀ  
E: 1/500  
0 100 200 500m

SUPERFÍCIES EXISTENTS I AMPLIACIONS PROPOSADES

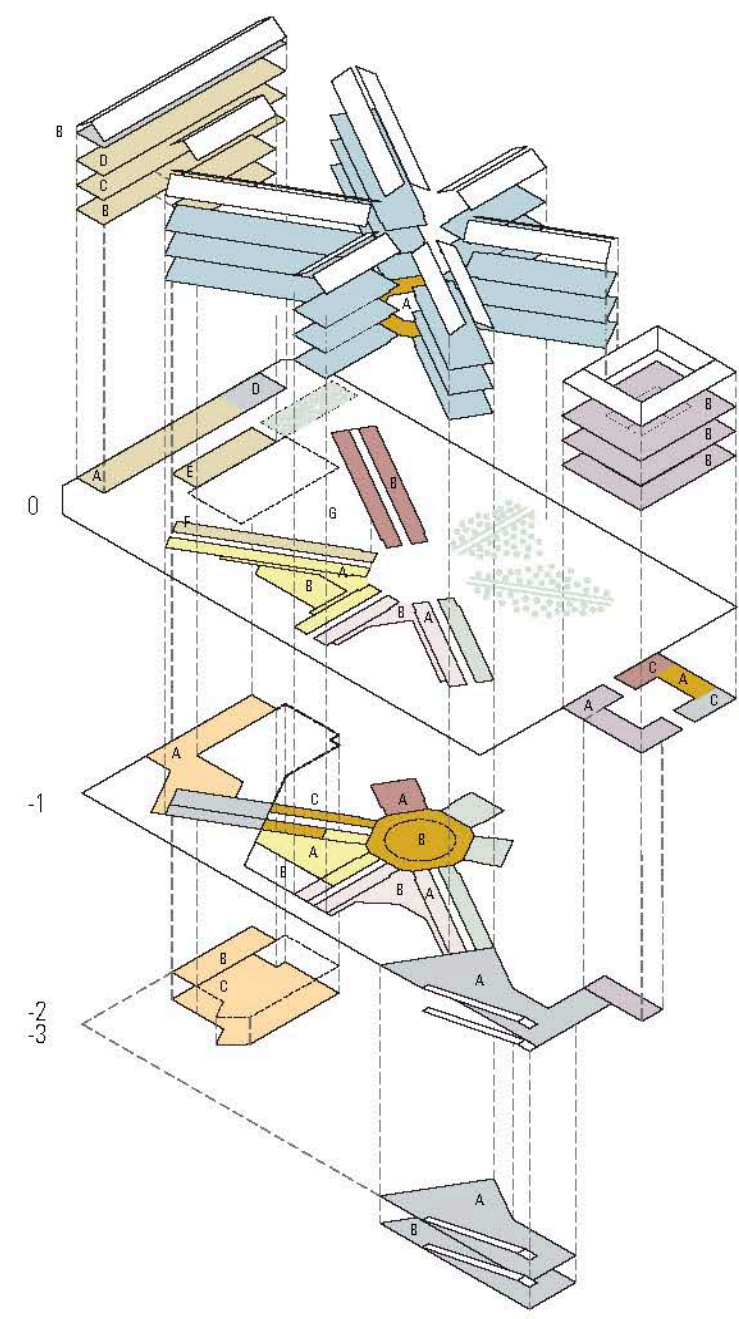


VERD / ESPAI PÚBLIC



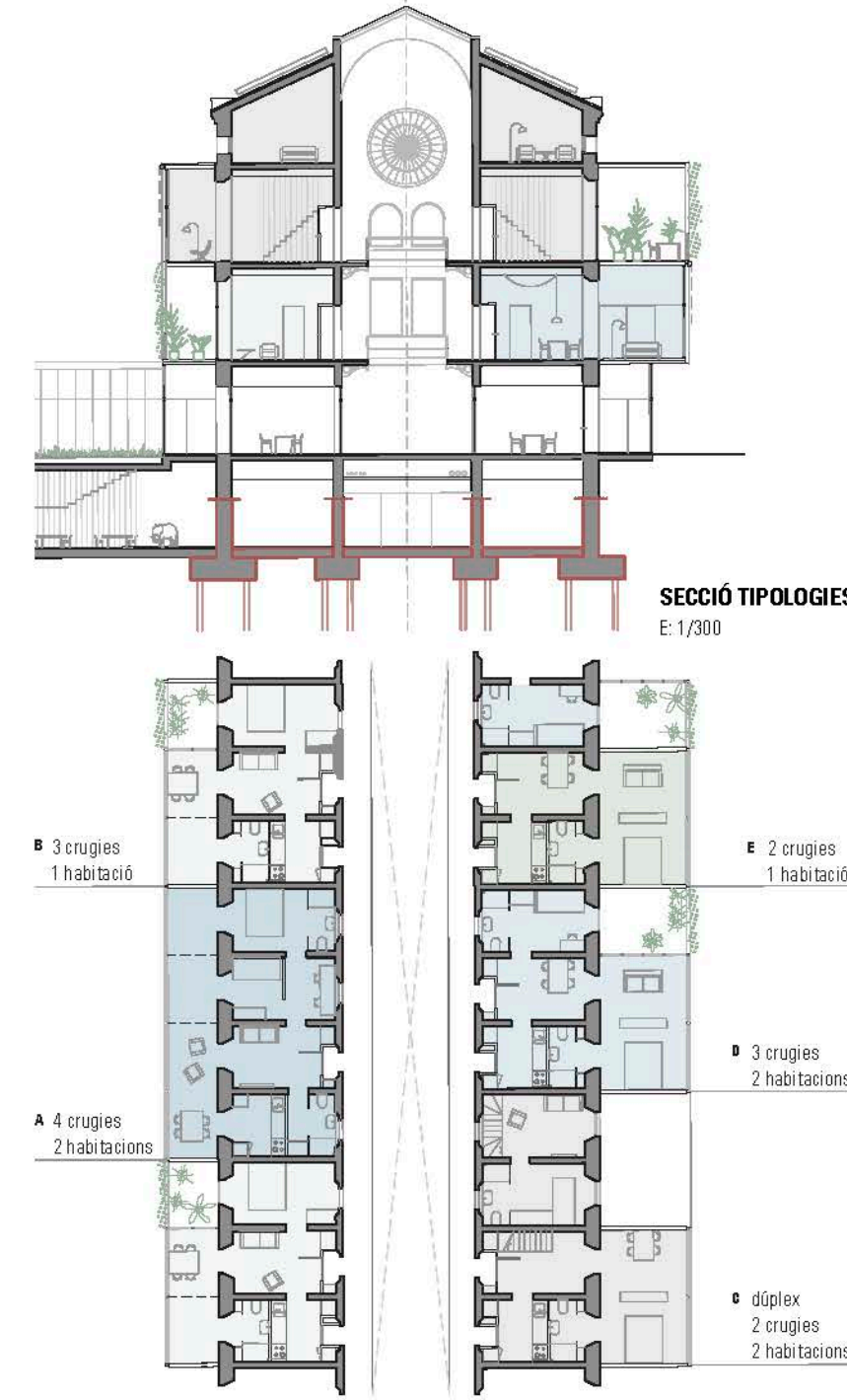
Un espai porxat en les plantes baixes de les galeries 5a i 6a, permet la continuïtat del parc que s'estén fins incorporar l'eix pacífic del carrer Rosselló.

PROPOSTA DE DISTRIBUCIÓ DELS NOUS USOS

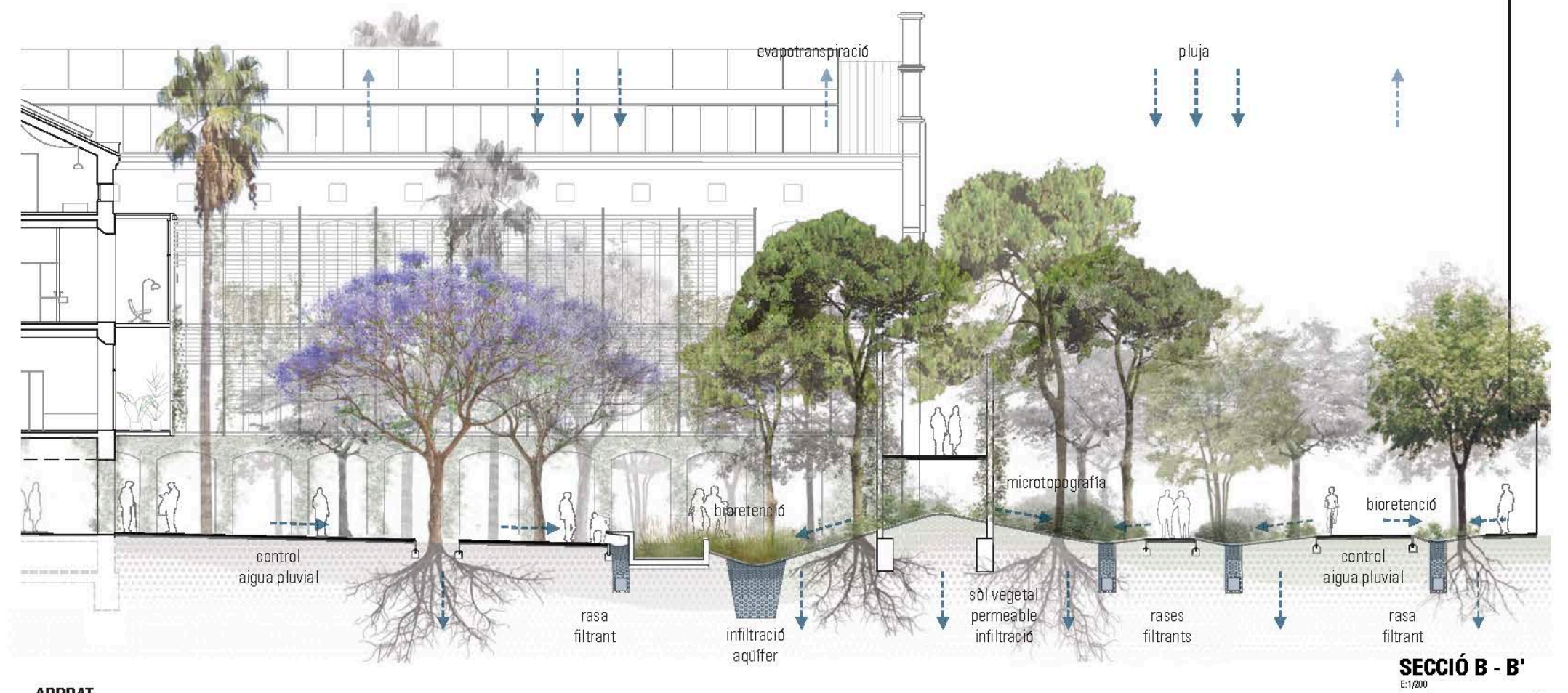


HABITATGES	PROPOSTA	BASES
HABITATGES	14.130 m <sup>2</sup>	12.292 m <sup>2</sup>
RESIDENCIAL	3.792 m <sup>2</sup>	3.845 m <sup>2</sup>
INSTITUT ESCOLA	6.244 m <sup>2</sup>	5.482 m <sup>2</sup>
ESCOLA BRESSOL	1.202 m <sup>2</sup>	985 m <sup>2</sup>
ESPAI JOVES	1.692 m <sup>2</sup>	1.870 m <sup>2</sup>
ECONOMIA SOCIAL	1.989 m <sup>2</sup>	2.000 m <sup>2</sup>
MERCAT PAGÉS	505 m <sup>2</sup>	300 m <sup>2</sup>
MEMORIAL	1.751 m <sup>2</sup>	2.000 m <sup>2</sup>
POLESPORTIU	3.097 m <sup>2</sup>	2.500 m <sup>2</sup>
ESPALS COMPARTIT	3.829 m <sup>2</sup>	- m <sup>2</sup>
SERVEIS GENERALS	5.378 m <sup>2</sup>	- m <sup>2</sup>
TOTAL	29.302 m <sup>2</sup>	
TOTAL	9.608 m <sup>2</sup>	

HABITATGES

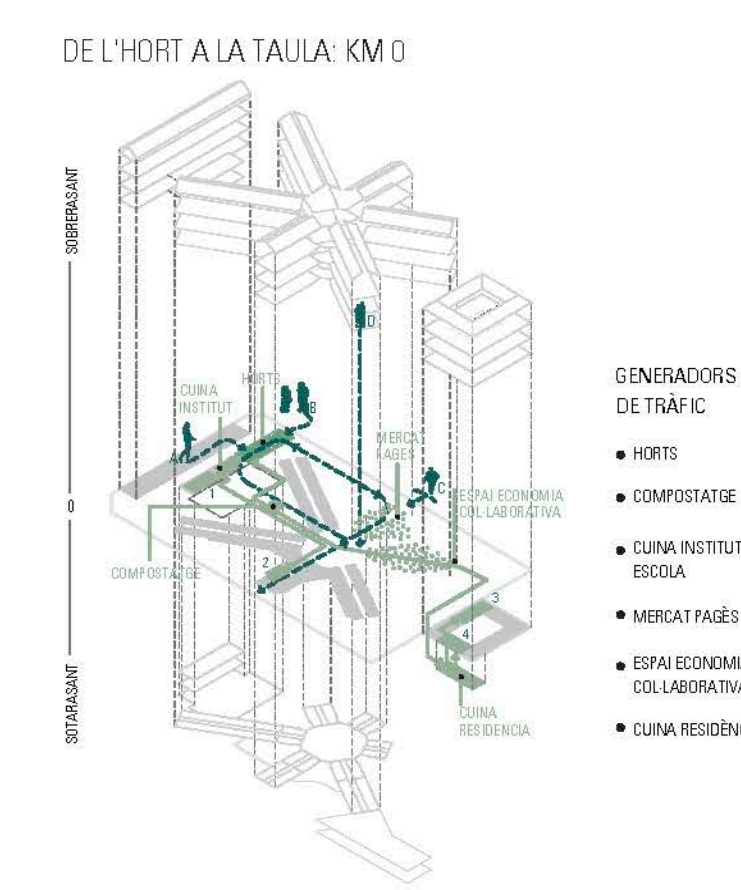


Els eixos interiors de les galeries es transformen en carrers i l'espai central del pati esdevé una nova plaça al mateix nivell. Es potencia la percepció original de l'espai. Els corredors de les plantes són els nous accessos als habitatges que en colonitzen l'ambient.

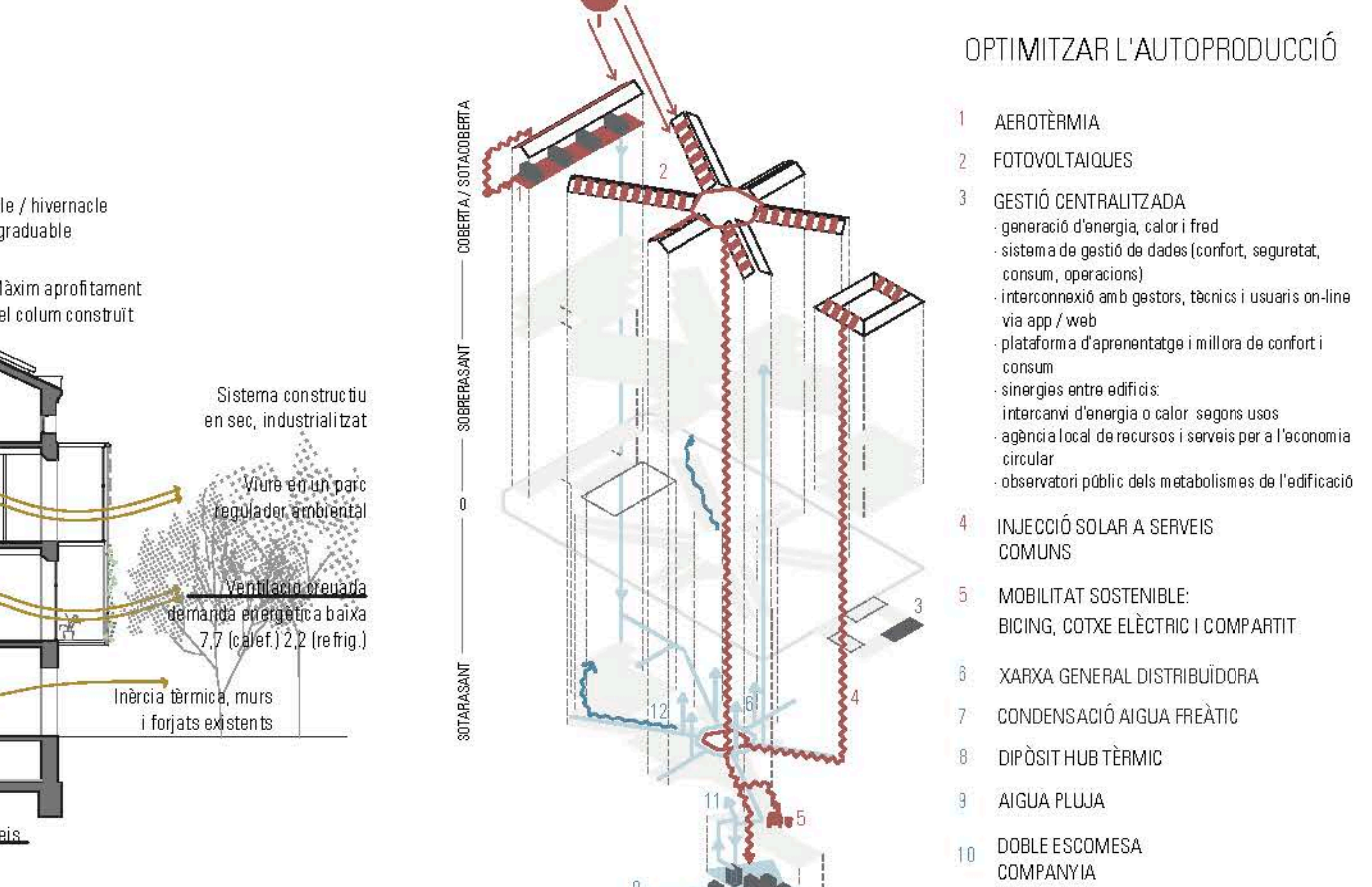
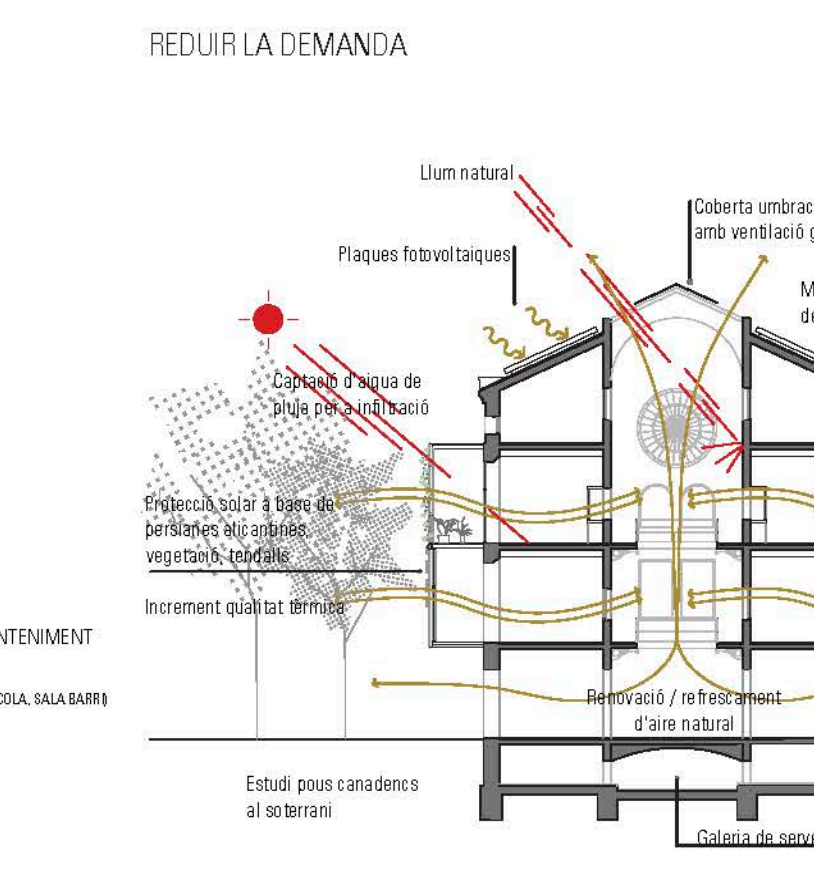
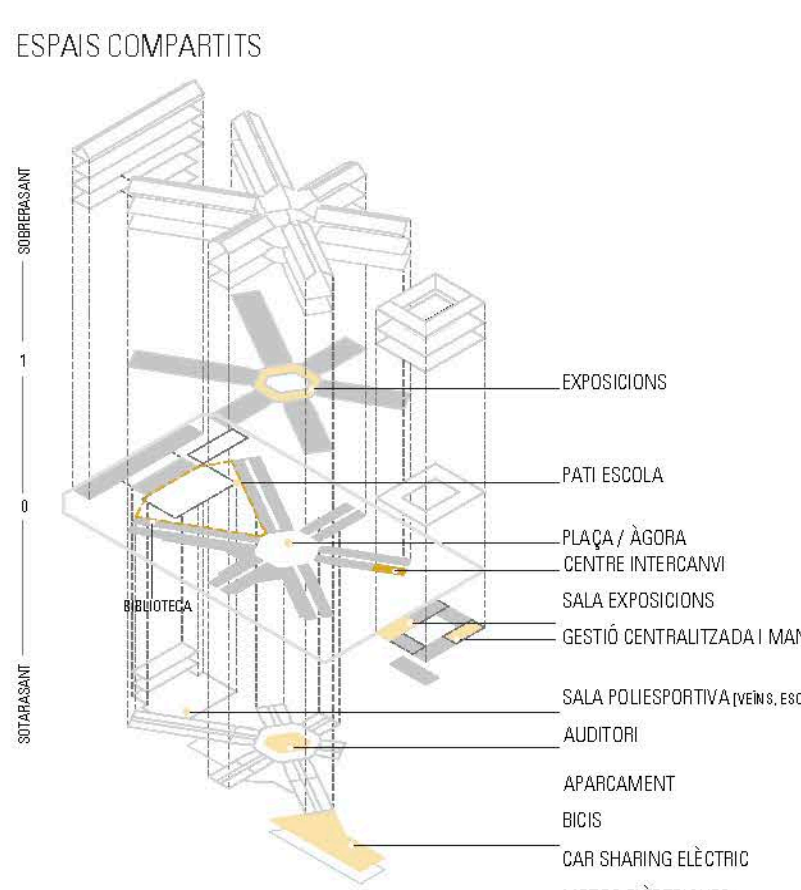
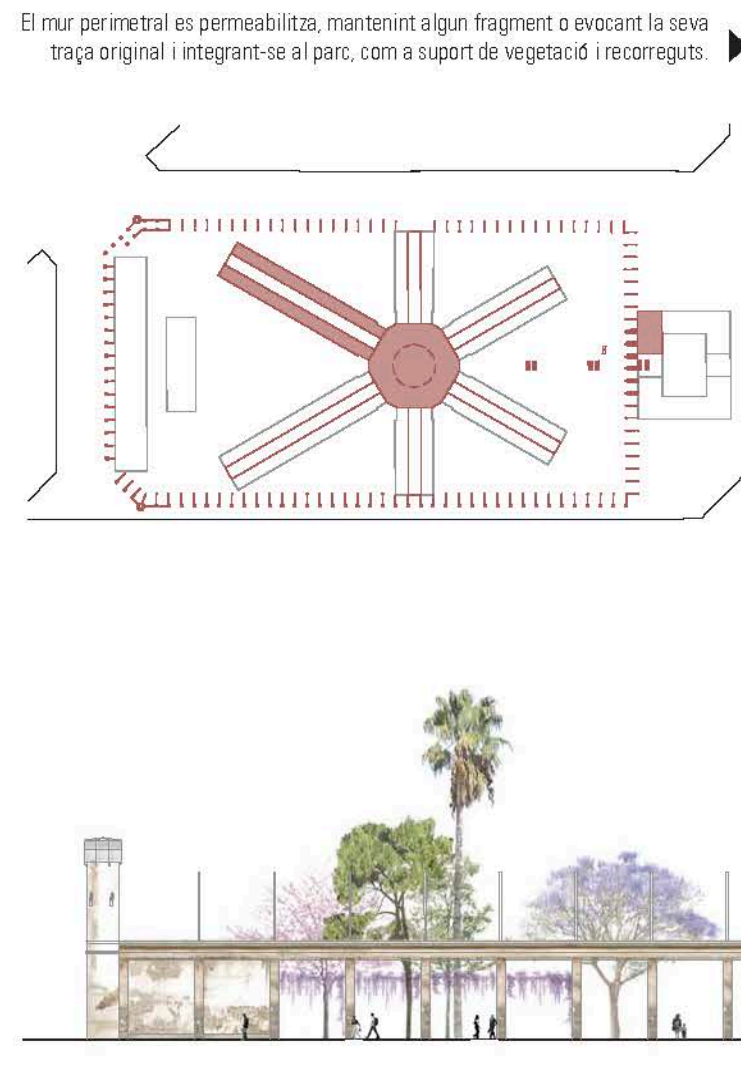


**ARBAT**  
ARBRES SINGULARS: Washingtonia filifera / Araucaria excelsa / Tipuana tipu / Jacaranda mimosifolia. ARBRAT DE FULLA PERSISTENT: Cinnamomum camphora / Schinus molle / Quercus ilex / Pinus halepensis / Cedrus deodara. ARBRAT DE FULLA CADUDA: Melia azedarach / Sophora japonica / Zelkova serrata / Pyrus callieriana / Cercis siliquastrum / Parkinsonia aculeata / Koeleria gracilis.  
**ARBUSTIVA**  
FONDOS: Coccinella septempunctata / Pittosporum heterophyllum / Viburnum tinus / Pistacia lentiscus / Phyllirea angustifolia / Metrosideros excelsa. ARBUSTIVA MITJANA: Grevillea juniperina / Abelia floriflora / Escallonia macrantha / Ceanothus thyrsiflorus / Dichotera suberecta / Leonotis leionorus / Rhipidolepis delacourii. ARBUSTIVA BAIXA: Acanthus mollis / Lantana montevidensis / Hedera helix / Bulbine frutescens / Dianella caerulea / Diets bicolor / Lomandra longifolia.  
**ENFILADISSES**  
Wisteria sinensis / Bignonia capreae / Rosa Banksiae / Bouganvillea sandieriana / Muhlenbergia complexa

COMPLICITATS I COMPLEMENTARIETATS



PERÍMETRE / MEMÒRIA



Els soterranis situats a la banda del carrer Vergeira, aprofiten el desnivell existent esdevinent a la pràctica plantes baixes que caracteritzen i qualifiquen amb el seu disseny els espais verds immediats.