



### Barcelona Activa Seu Central

Llacuna, 162 - 164  
08018 Barcelona  
+34 934 019 777

[barcelonactiva.cat](http://barcelonactiva.cat)

[barcelonactiva](https://www.facebook.com/barcelonactiva)

[barcelonactiva](https://www.instagram.com/barcelonactiva)

[company/barcelona-activa](https://www.linkedin.com/company/barcelona-activa)

[company/barcelona-activa](https://www.linkedin.com/company/barcelona-activa)

### Accés

Metro L1 Glòries i L2 Clot  
Bus 7 / H12 / 60 / 92 / 192  
Rodalies R1 i R2 Clot  
Tramvia T4 Ca l'Aranyó  
Bicing Glòries

## Barcelona Activa

### VISIÓ

Fer de Barcelona una ciutat de referència internacional per treballar, emprendre i viure amb valors socials i ambientals.

### MISSIÓ

Contribuir a la **millora de la qualitat de vida de les persones** promovent la competitivitat econòmica de la ciutat i el reequilibri dels territoris, a través del foment de l'ocupació de qualitat, l'impuls a l'emprenedoria i el suport a un teixit empresarial plural, divers i sostenible, des d'una **perspectiva econòmica, social i ambiental**.

### VALORS



Igualtat d'oportunitats i progrés social.



Cooperació dins l'organització i amb d'altres.



Economia social i sostenible al servei de les persones.



Esperit de servei públic i ètica professional i personal.

### COMPROMÍS AMB L'RSC

L'aposta de Barcelona Activa amb la sostenibilitat és integral en totes les seves actuacions. La política de Responsabilitat Social disposa d'un Pla d'acció 2018-2020 com a full de ruta per a la planificació i els avenços en un conjunt de cinc palanques o eixos estratègics, considerats com a principals per a l'organització, que són:



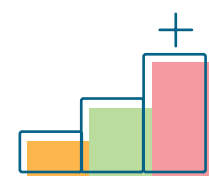
Bon Govern



Persones



Comunitat



Cadena de valor



Medi Ambient

### QUÈ FEM?



**Acompanyem la ciutadania** durant tot el procés de recerca de feina ([barcelonactiva.cat/treball](http://barcelonactiva.cat/treball)).



**Donem suport a les persones emprenedores** per fer realitat la seva idea de negoci, sigui de forma col·lectiva, comunitària o individual ([barcelonactiva.cat/emprenedoria](http://barcelonactiva.cat/emprenedoria)).



**Ajudem les empreses i organitzacions** a créixer, connectar-se amb l'ecosistema i consolidar-se amb models socialment responsables ([barcelonactiva.cat/empreses](http://barcelonactiva.cat/empreses)).



**Oferim formació** a les persones que cerquen feina, emprenedores i professionals ([barcelonactiva.cat/formacio](http://barcelonactiva.cat/formacio)).

**I tot això ho fem en clau de territori, incloent-hi la perspectiva de gènere i la diversitat des d'una visió d'economia plural i socialment responsable.**

### AGENDA 2030 I OBJECTIUS DE DESENVOLUPAMENT SOSTENIBLE

Barcelona Activa vol fomentar una activitat econòmica alineada amb l'Agenda Global 2030 i els Objectius de Desenvolupament Sostenible (ODS).

En aquest sentit, s'ha iniciat un treball d'implementació estratègica per tal d'identificar els ODS més vinculats a l'activitat de l'empresa i així anar incorporant progressivament mètriques i indicadors que permetin avaluar l'impacte i contribució als ODS de l'activitat desenvolupada per Barcelona Activa.



## Barcelona Activa

# Treballem per la ciutadania de Barcelona

## Resum d'activitat 2019



Barcelona Activa ha atès el 2019 més de **52.000 persones** i més de **6.500 empreses** a través dels més de **100 serveis i programes** desplegats al territori. Tota aquesta activitat es complementa amb la posada en marxa d'accions per afavorir l'avenç cap a un nou model de desenvolupament econòmic i social més just, sostenible i cohesionat.

## OCUPACIÓ

Serveis i programes especialment adequats per incrementar l'ocupabilitat de les persones i reduir la precarietat, amb especial atenció als col·lectius més vulnerables i que tenen més dificultats per accedir al mercat laboral.



**26.902**  
persones ateses

**13.724**  
participants  
en accions de mercat de treball

**57%**  
dones

**56%**  
dones

**10.632**  
persones ateses als serveis d'assessorament personalitzat (55% dones).

**59**  
persones en situació de vulnerabilitat contractades a través del Servei d'Assessorament en les Clàusules Socials de Contractació Responsable.

**926**  
926 persones participants en la nova oferta de formació online per a la recerca de feina i el desenvolupament de competències.

**Activitats online!**  
T treball

Posada en marxa del nou Mapa de Recursos Ocupacionals de Barcelona, vinculats al foment de l'ocupació.



**1.314**  
persones contractades en programes per a col·lectius, fet que ha consolidat els Projectes Integrals d'Ocupació amb Contractació.

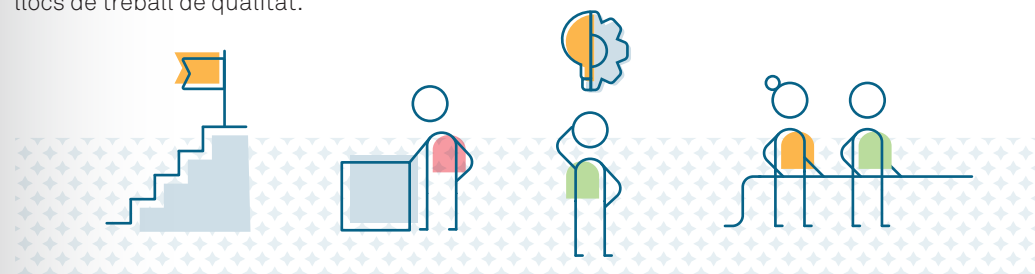
**214**  
persones ateses en l'inici del programa d'inserció sociolaboral de col·lectius en situació de vulnerabilitat Passarel·les cap a l'ocupació i la inclusió.

**3.510.281**  
visites (+9%) al web Barcelona Treball.



## EMPREDORIA

Acompanyament a la iniciativa emprenedora, ampliant l'oferta amb nous continguts i activitats, per impulsar l'empredoria col·lectiva i d'impacte social, i contribuir a la creació de llocs de treball de qualitat.



**12.545**  
persones ateses  
a través dels serveis i programes

**2.116**  
nous projectes  
empresarials

**58%**  
dones

**60%**  
dones

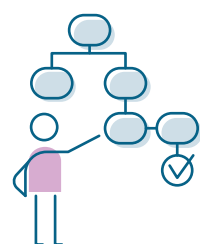
**7.403**  
persones participants a les sessions informatives (57% dones).

**684**  
persones participants en programes a mida per a la creació d'empreses (77% dones).

**315**  
empreses i projectes instal·lats als espais d'incubació i creixement empresarial de Barcelona Activa.



**68**  
empreses ateses a través de l'UX Lab, amb un total de 155 persones participants (37% dones).



**4.629**  
persones participants a les activitats formatives de creació d'empreses (58% dones).

**LIDERA**



## EMPRESSES

Serveis i programes de suport a les empreses i les entitats de l'Economia Cooperativa, Social i Solidària per millorar la seva competitivitat i sostenibilitat, fomentant la creació de riquesa i d'ocupació de qualitat.



**6.511**  
empreses ateses

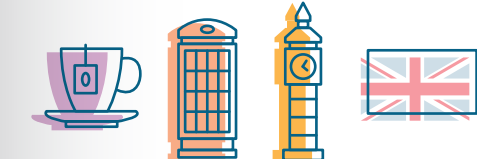
**4.863**  
persones ateses

**630**  
empreses constituïdes a través del Servei de Constitució d'Empreses.

**56,3**  
M€ aixecats a través del Servei de Finançament Empresarial.

**1.354**  
persones incorporades a les empreses a través del Servei de Gestió del Talent.

## Brexit information point

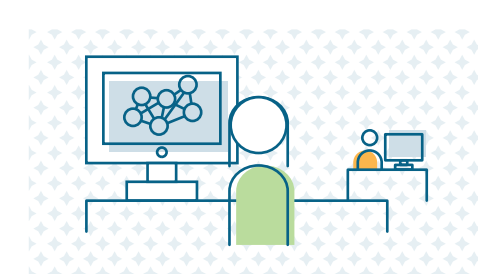


Llançament d'un programa pilot de prospecció de mercat (Barcelona Discovery Programme) i creació del Punt d'Informació Brexit per a talent britànic i empreses amb interessos al Regne Unit.

**540**  
contractacions realitzades a través de la línia d'ajuts 'Bona Feina, Barcelona' destinades a afavorir la contractació de persones en situació d'atur per part d'empreses i entitats amb seu a l'àrea metropolitana de Barcelona.

## FORMACIÓ I INNOVACIÓ

Serveis de formació i innovació en economia digital sota la marca Cibernàrium, i formació en creació i gestió empresarial.



**16.176**  
persones beneficiades de les 4.981 activitats formatives en els àmbits d'empresa, empredoria i tecnologia

**61%**  
dones

**12.460**  
persones formades en l'àmbit de l'economia digital al Cibernàrium.

**2.109**  
persones en formació tecnològica bàsica

**9.614**  
persones en formació tecnològica especialitzada

**4.025**  
persones formades online.

**1.184**  
persones participants a l'IT Academy, en perfils demandats per les empreses.

Consolidació del servei de formació online amb una àmplia oferta de cursos en línia de capacitació tecnològica, empredoria, empresa, igualtat, innovació socioeconòmica i indústria urbana.

Celebració del 20è aniversari de Cibernàrium amb activitats extraordinàries de formació tecnològica per a tothom i la campanya "Fes-te Ciber".



## DESENVOLUPAMENT DE PROXIMITAT

Actuacions des de la proximitat per a l'impuls de l'activitat econòmica en districtes amb indicadors socioeconòmics inferiors a la mitjana de la ciutat.



Subvencions per a l'impuls socioeconòmic del territori (convocatòria 2019)

**70**  
projectes finançats

**1,62M**  
d'euros materialitzats

**2.948**  
persones ateses a l'equipament Nou Barris Activa.

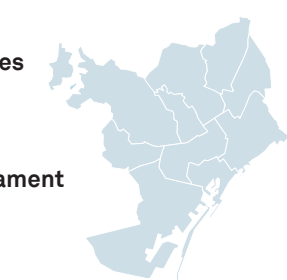
**1.639**  
persones ateses als 3 Punts de Defensa dels Drets Laborals.

Posada en marxa de l'espai Clota Cotreball a Horta-Guinardó, per acollir projectes d'empredoria convencional i d'ESS que impacten de manera positiva en el teixit socioeconòmic del territori.



Consolidació del Punt d'Atenció a l'Activitat Econòmica (PAE) de Nou Barris i obertura del Punt de Ciutat Vella. S'han atès en conjunt **707** persones.

**247**  
mesures posades en marxa relacionades amb els 6 Plans de Desenvolupament de Districte.



## INNOVACIÓ SOCIOECONÒMICA

Impuls i enfortiment de l'Economia Social i Solidària (ESS): cooperativisme, tercer sector, associacions, iniciatives socioempresarials, economies col·laboratives del procomú, economies comunitàries.



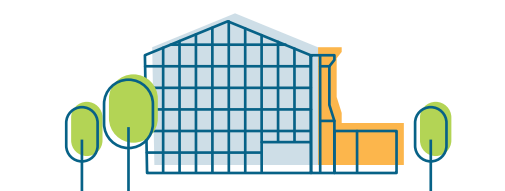
**1.914**  
persones ateses

**68%**  
dones

**244**  
persones joves ateses en programes i activitats de foment del cooperativisme.

**114**  
persones ateses en programes dirigits a col·lectius en situació de vulnerabilitat (50% dones).

InnoBADora-Comunitat d'Incubació ha acollit **17** projectes, facilitant i promovent la generació de sinergies entre les persones i empreses mitjançant la coproducció d'activitats i formacions.



Consolidació del servei d'assessorament de clàusules socials i reserva per al foment de la contractació pública socialment responsable. S'han realitzat **55** assessoraments a unitats promotores i **19** assessoraments a empreses.