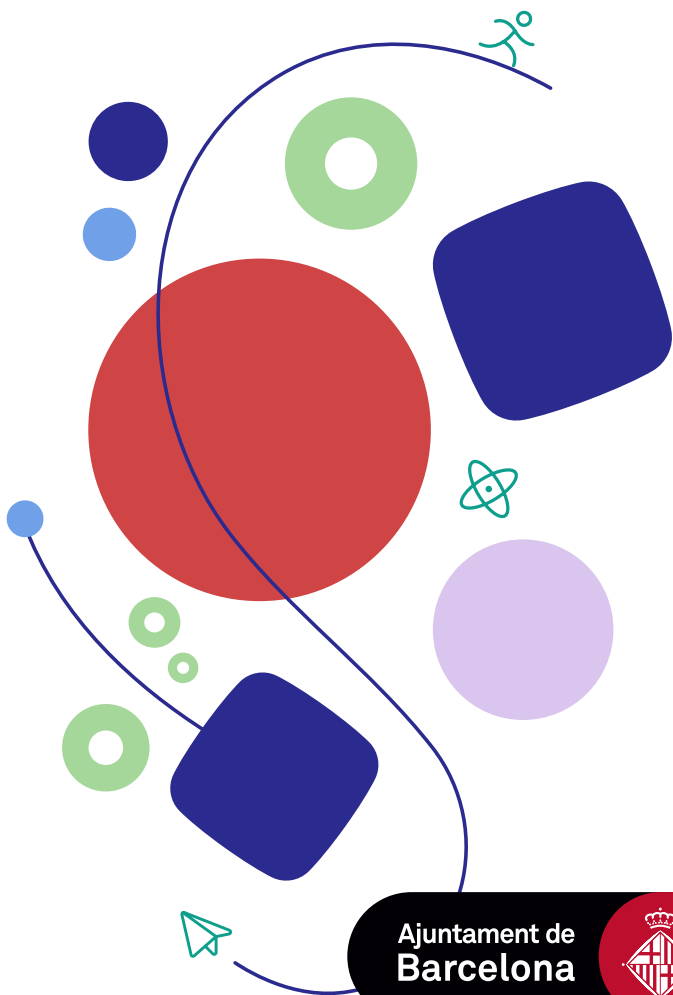


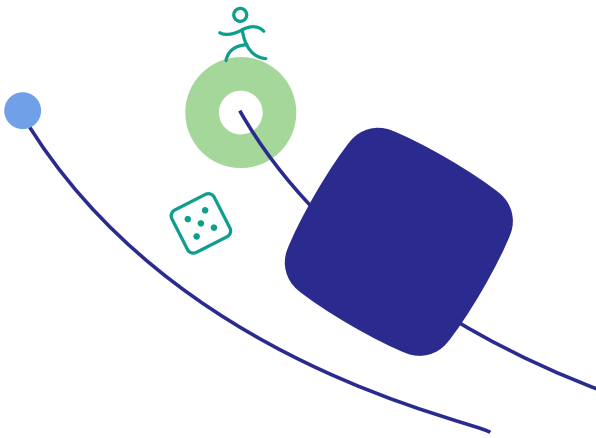
# L'edat de les joguines

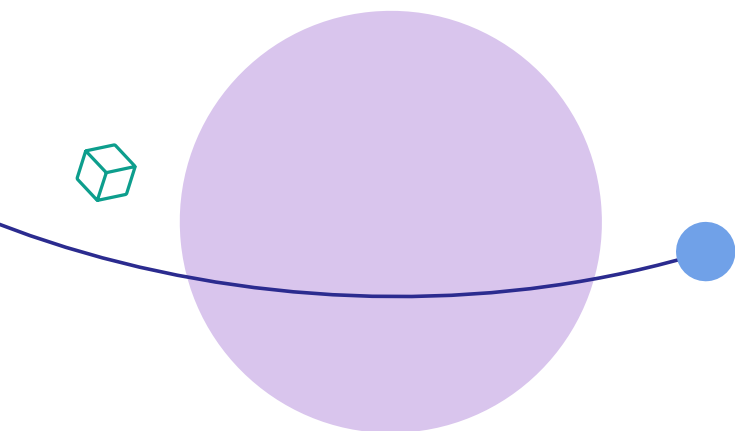
Què cal tenir en  
compte quan  
comprem joguines



Ajuntament de  
Barcelona







Jugar és una **necessitat bàsica** de la infància. El joc és un moment lúdic i d'oci primordial per al desenvolupament i l'aprenentatge dels infants.

Els jocs i les joguines esdevenen eines per al seu **creixement personal**, fomenten la creativitat, la imaginació, la socialització, l'autoconeixement...

Comprar una joguina ha de ser una decisió **conscient**, que tingui en compte tots els factors que la fan o no adient per als nostres infants.

**5**

Què cal tenir en compte quan comprem joguines

**6**

De 0 a 3 anys

**8**

De 4 a 5 anys

**9**

De 6 a 8 anys

**10**

De 9 a 12 anys

# Què cal tenir en compte quan comprem joguines

## L'estimulació

Les joguines han de ser versàtils i estimulants. S'han d'adaptar a l'edat, la maduresa, els interessos i les necessitats de l'infant per ajudar-lo a desenvolupar les seves pròpies habilitats (creativitat, imaginació, socialització...).

## La diversió

Les joguines han de ser divertides per a l'infant, triades amb llibertat, oblidant els estereotips i rols de gènere i evitant els jocs que fomentin la violència o els comportaments addictius.

## La seguretat

Han d'estar ben etiquetades. La marca de la CE garanteix que la joguina compleix amb totes les mesures de seguretat establertes a la normativa comunitària. S'han de seguir sempre totes les indicacions dels fabricants. Informeu-vos de la política de canvis i devolucions i conserveu el tiquet de compra per fer ús de la garantia.

## La responsabilitat social

Les joguines han de ser variades, però les suficients, evitant el consumisme extrem. Les fetes amb materials renovables o que no contenen materials electrònics tenen un impacte ambiental més baix.

# De 0 a 3 anys

Durant els primers anys de vida, l'infant juga amb el seu propi cos i gaudeix amb l'exploració sensorial dels objectes. Necessita joguines manipulatives, de poques peces i grans, amb diferents tactes i colors, dúctils però resistents. Cap als dos anys l'infant observa i imita les accions dels adults. A mesura que desenvolupa les seves facultats físiques, incorpora el joc motriu que estimula la destresa i l'agilitat.

## Joguines

### 0-12 mesos

- Sonalls i mossegadors
- Paneres dels tresors
- Material psicomotriu
- Jocs d'apilar
- Doudous
- Rodaris
- Encaixos i construccions
- Joguines per l'aigua

### 12-18 mesos

- Sonalls i mossegadors
- Paneres dels tresors
- Material psicomotriu
- Encaixos i construccions
- Joguines per a l'aigua
- Tricicles
- Nines de drap
- Elements per arrossegar
- Material per al joc heurístic
- Jocs de classificació

## 18 – 24 mesos

- Sonalls i mossegadors
- Paneres dels tresors
- Material psicomotriu
- Encaixos i construccions
- Juguines per a l'aigua
- Tricicles
- Nines de drap
- Elements per arrossegar
- Material per al joc heurístic
- Jocs de classificació
- Material per a experimentar amb sorra i aigua
- Jocs i materials d'expressió
- Material de percussió

## 3-4 anys

- Paneres dels tresors
- Material psicomotriu
- Encaixos i construccions
- Materials per a experimentar amb sorra i aigua
- Jocs i materials d'expressió
- Joc simbòlic
- Instruments musicals
- Trenca-closques
- Trens de fusta i carreteres
- Minimóns
- Elements per a taula de llum
- Cotxes i remolcs

## 2-3 anys

- Paneres dels tresors
- Material psicomotriu
- Encaixos i construccions
- Nines de drap
- Materials per experimentar amb sorra i aigua
- Jocs i materials d'expressió
- Materials de percussió
- Joc simbòlic
- Instruments musicals
- Trenca-closques
- Trens de fusta i carreteres
- Cotxes i remolcs

## De 4 a 5 anys

Passats els tres anys, l'infant adopta un paper i assigna als objectes reals la funció que tindran en el joc. És el moment en el qual esdevé possible el joc simbòlic, ja que l'infant és capaç de fer la funció d'un altre personatge i de substituir l'acció real per una d'imaginària. El joc en grup és ja més espontani i dura més temps. El joc de construcció consisteix fonamentalment en apilar, sobreposar i encaixar peces sense reproduir un model concret i amb l'objectiu de que allò construït és una eina més per al seu joc. El joc psicomotriu creix en complexitat i precisió i s'inicia el joc d'expressió corporal i pre-esportiu.

## Joguines

- Material psicomotriu
- Encaixos i construccions
- Construccions i pistes de bales
- Jocs i materials d'expressió
- Joc simbòlic
- Instruments musicals
- Trenca-closques
- Jocs de taula
- Trens de fusta i carreteres
- Teles, cintes, cordes, caps de cartró, pinses...
- Minimóns
- Elements per a la taula de llum



## De 6 a 8 anys

A mesura que la sociabilitat de l'infant s'estructura, esdevé capaç de coordinar la seva acció amb la dels altres i els jocs de grup es fan més elaborats. L'infant evoluciona del joc simbòlic individual cap al col·lectiu incorporant simulacions més complexes. Alhora, gràcies a un major domini del seu cos, passa de l'espontaneïtat a l'acció i l'actitud voluntària, i és capaç d'atenir-se a ordres i suggeriments, de començar a jugar amb unes regles i normes. Aquesta activitat lúdica potencia la voluntat, la companyia i la responsabilitat. El joc de construcció (reproducció d'un model), el joc motriu (esportiu) i el joc de reflexió (de regles simples) creixen en dificultat i complexitat.

## Joguines

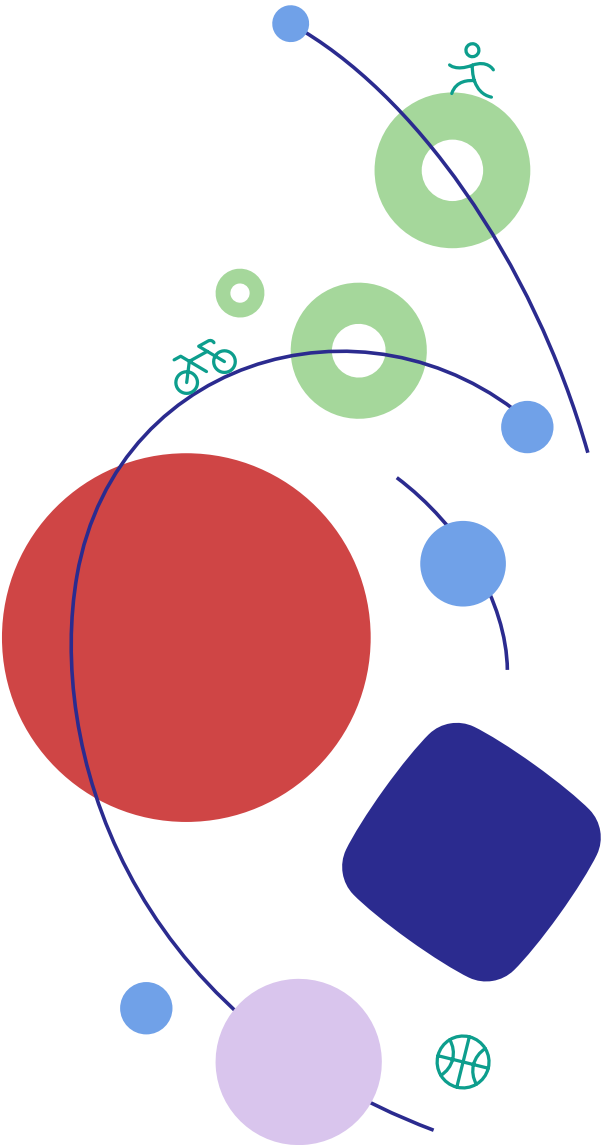
- Material psicomotriu
- Construccions i pistes de bales
- Jocs i materials d'expressió
- Joc simbòlic
- Instruments musicals
- Trenca-closques
- Jocs de taula
- Jocs d'experimentació científica i natural
- Teles, cintes, cordes, caps de cartró, pinses...
- Minimóns

## De 9 a 12 anys

Els amics i l'autoafirmació, tant motriu com de personalitat, comencen a ser importants a l'hora de jugar. L'afecció a l'esport i als jocs de carrer els permeten formar grups més estables. En aquesta edat cal disminuir l'impuls competitiu de l'infant mitjançant l'atractiu de jocs d'estratègia que requereixen la col·laboració dels altres jugadors i on guanyar o perdre, depèn de la sort, del seu enginy i de la cooperació entre companyes. El joc simbòlic tendeix a la representació acurada d'accions, situacions, personatges, esdevenint una activitat de dramatització. A aquesta edat també els interessen els elements d'investigació, la tecnologia, etc.

## Joguines

- Material psicomotriu
- Construccions i pistes de bales
- Jocs i materials d'expressió
- Jocs simbòlic
- Instruments
- Trenca-closques
- Jocs de taula
- Jocs d'experimentació científica i natural
- Videojocs i altres jocs tecnològics



## **Casal Infantil Cotxeres Borrell**

Viladomat, 2-8  
Tel. 93 324 83 50  
[infancia.cotxeresborrell.net](http://infancia.cotxeresborrell.net)

## **Casal Infantil Fort Pienc**

Pl. Fort Pienc, 4-5  
Tel. 93 232 78 27  
[fortpienc.org/el-casal-infantil](http://fortpienc.org/el-casal-infantil)

## **Casal Infantil Sagrada Familia**

Provença, 480  
Tel. 93 450 89 17  
[ccsagradafamilia.net/infancia](http://ccsagradafamilia.net/infancia)

## **Casal Infantil Urgell**

Comte d'Urgell, 145-147  
Tel. 93 453 64 80  
[ccurgell.cat/casal-infantil](http://ccurgell.cat/casal-infantil)

**Districte de  
l'Eixample**

