



Juliol de 2018



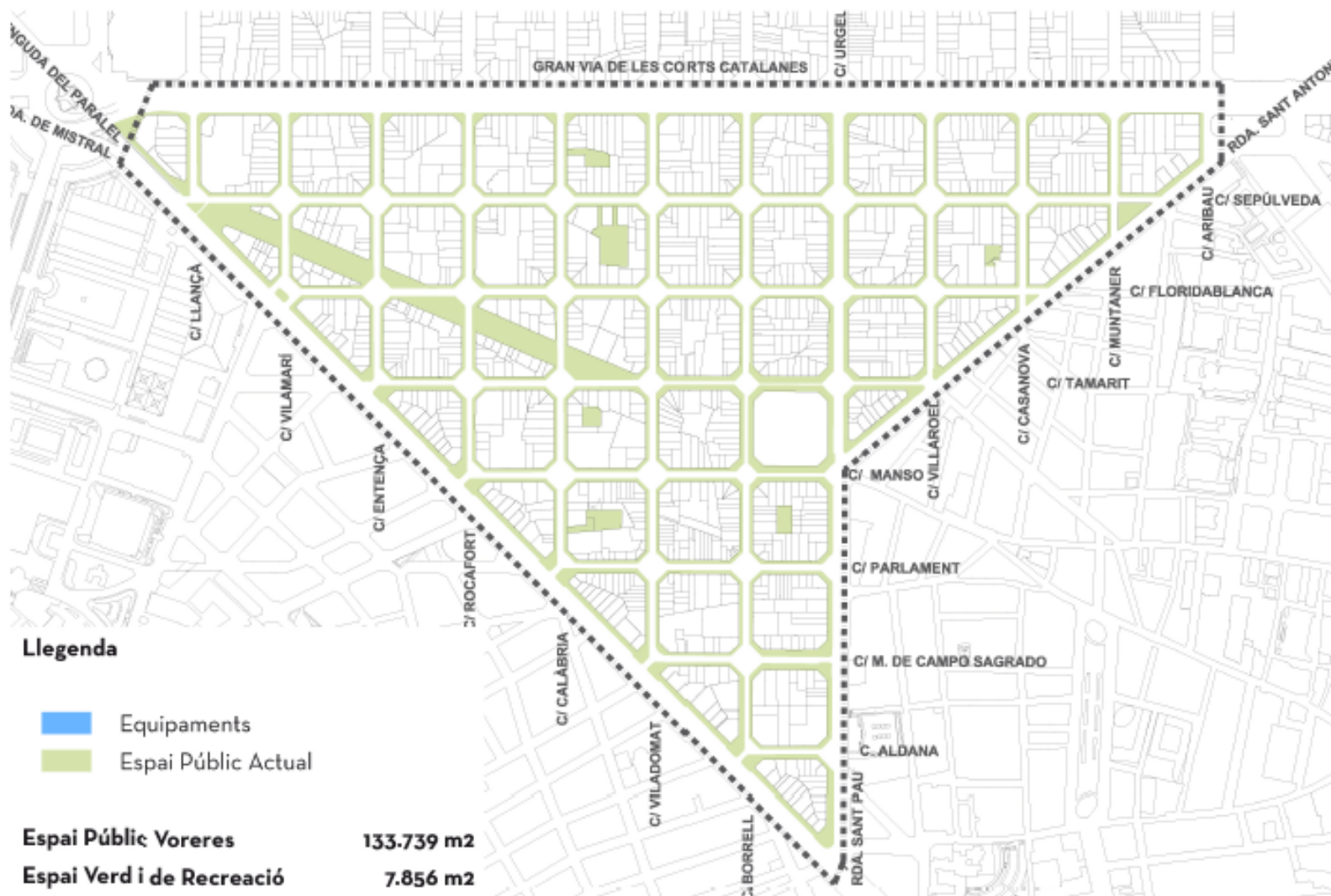
Pla d'acció per a l'àmbit de superilles de Sant Antoni  
PLA D'ACCIÓ CONSENSUAT



PROGRAMA SUPERILLES



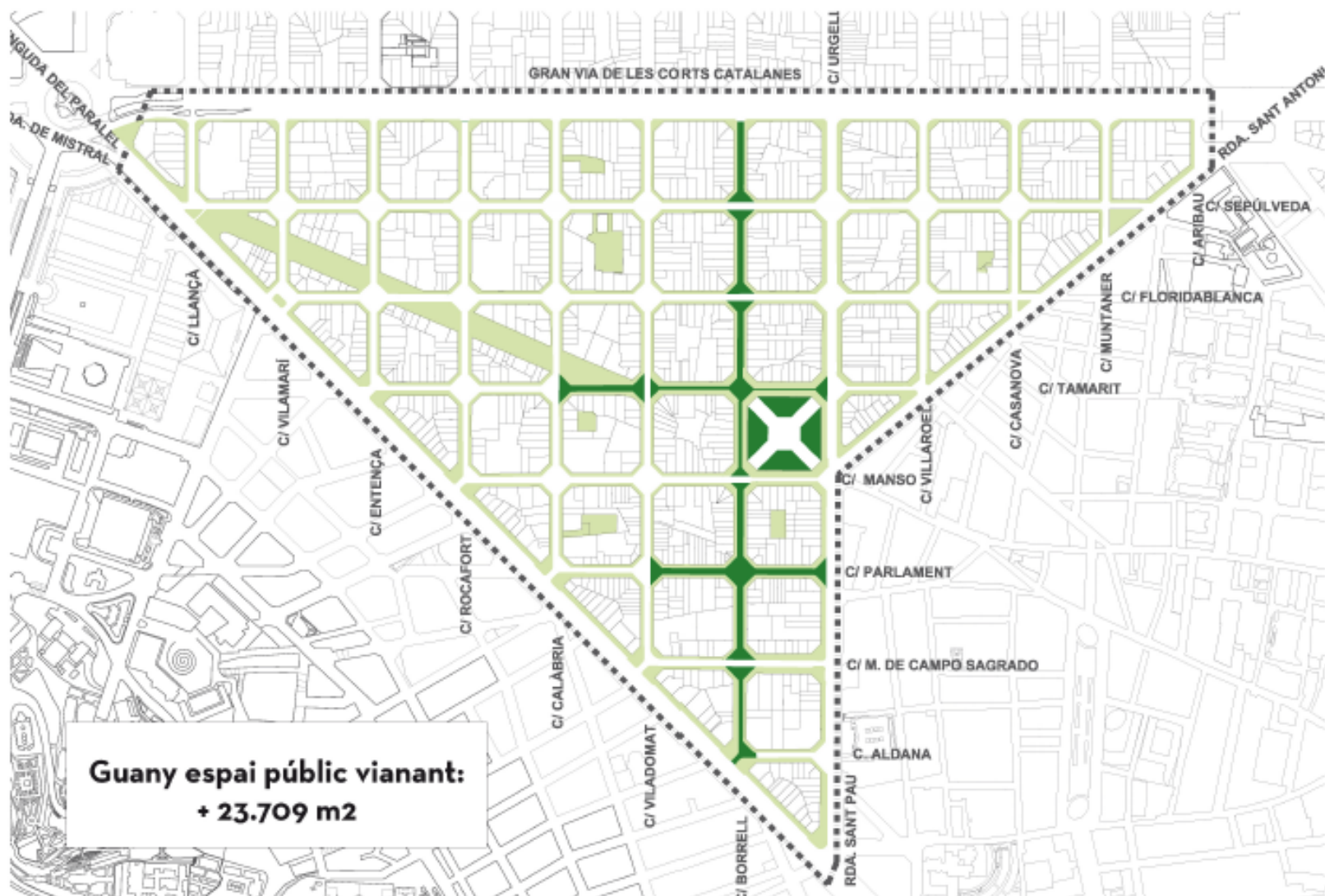
## 6.2- QUÈ VOLEM ACONSEGUIR A LLARG TERMINI? GUANY I MILLORA DE L'ESPAI PÚBLIC ESPAI PÚBLIC PER A LES PERSONES. ESTAT ACTUAL





## 6.4- PROPOSTA D'ACTUACIONS PRIORITÀRIES A CURT TERMINI

### GUANY ESPAI PÚBLIC ACTUACIONS PRIORITÀRIES







## 6.2- QUÈ VOLEM ACONSEGUIR A LLARG TERMINI? GUANY I MILLORA DE L'ESPAI PÚBLIC ESPAI PÚBLIC PER A LES PERSONES. PROPOSTA LLARG TERMINI





# **SUPERILLA BARCELONA**

**Cap a la ciutat que volem**

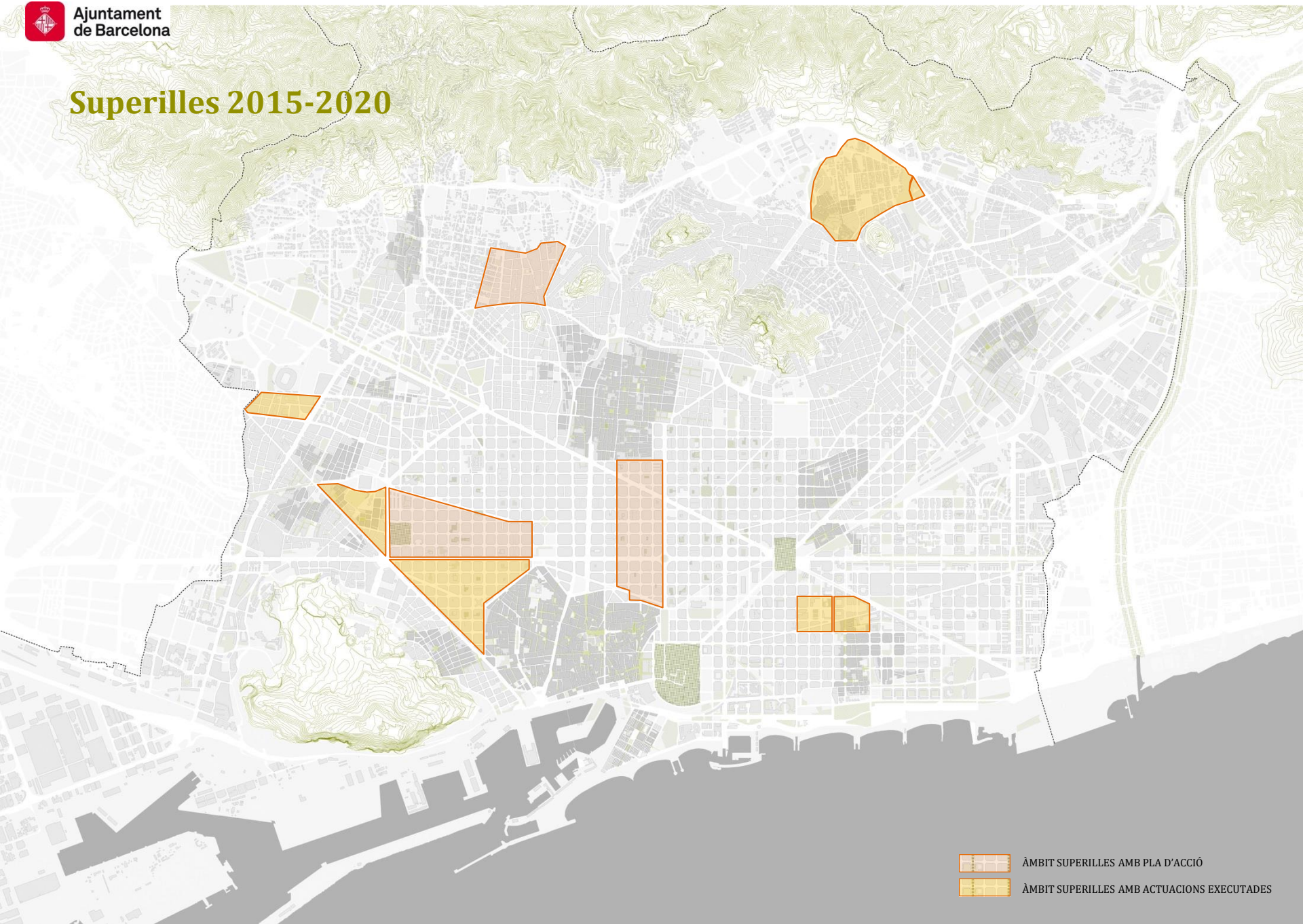
# **1. SALT D'ESCALA: SUPERILLA BARCELONA**







# Superilles 2015-2020





# 1. SALT D'ESCALA: SUPERILLA BARCELONA

L'Ajuntament de Barcelona aspira a construir un **model de ciutat** que disposi d'un espai públic...

- Més segur i saludable.
- Que afavoreixi les relacions socials.
- Que fomenti el comerç de proximitat.
- Que posi en el centre les necessitats dels nens i nenes i de la gent gran d'aquesta ciutat.



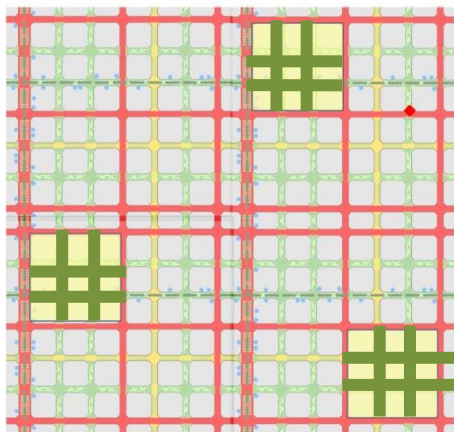
**Superilles és la fórmula per aconseguir aquest objectiu.**

És un model d'èxit, molt ben valorat allà on s'ha implantat i amb prestigi internacional.

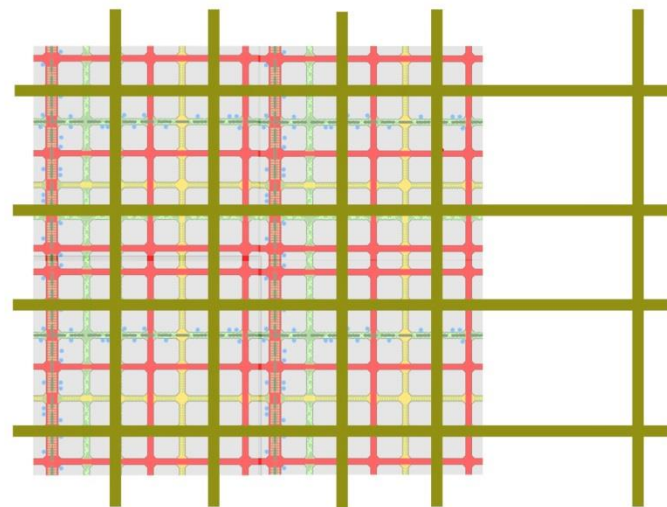
# 1. SALT D'ESCALA: SUPERILLA BARCELONA

Volem que Superilles esdevingui el model de transformació de l'espai públic 100% Barcelona.

Canvi d'enfoc: Si abans actuàvem localment, en àmbits delimitats, ara volem **ampliar la mirada** i aspirem a que els canvis siguin estructurals.



Estratègia d'implantació per àrees

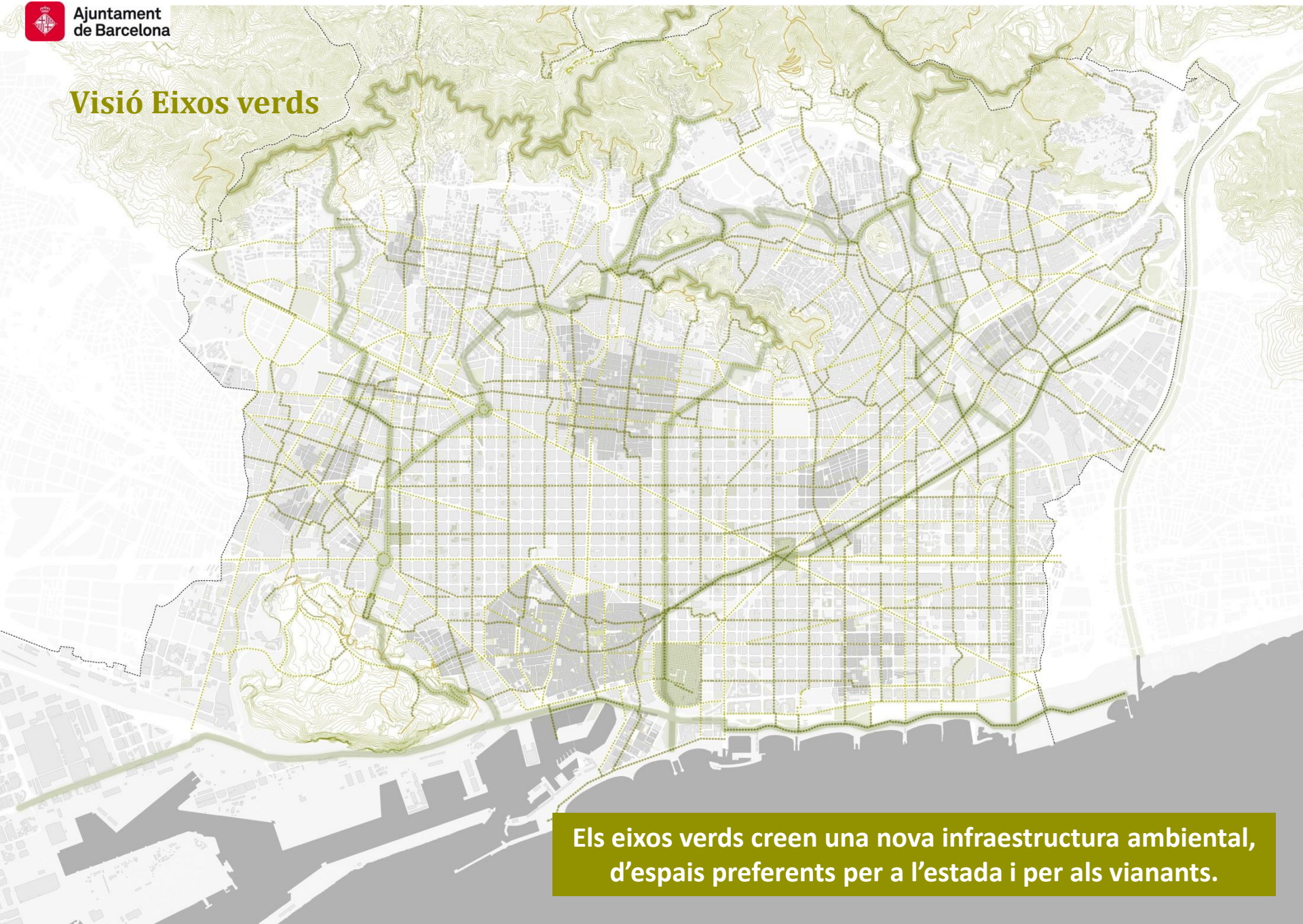


Estratègia d'implantació per eixos verds





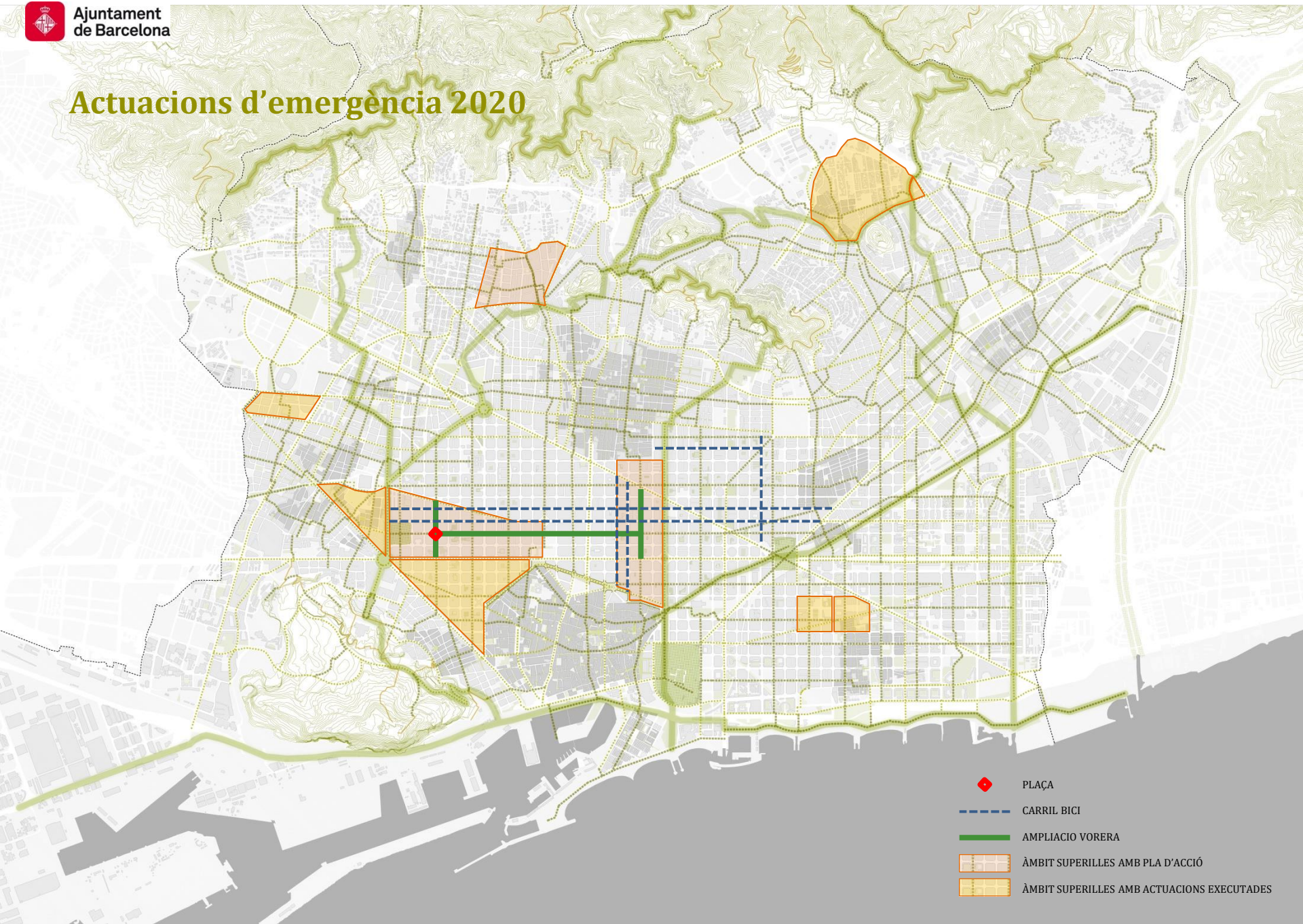
## Visió Eixos verds



**Els eixos verds creen una nova infraestructura ambiental, d'espais preferents per a l'estada i per als vianants.**



# Actuacions d'emergència 2020



- ◆ PLAÇA
- CARRIL BICI
- AMPLIACIÓ VORERA
- ▨ ÀMBIT SUPERILLES AMB PLA D'ACCIÓ
- ▨ ÀMBIT SUPERILLES AMB ACTUACIONS EXECUTADES



## 2. ACTUALITZEM EL PLA CERDÀ AL SEGLE XXI



Model Eixample Cerdà original

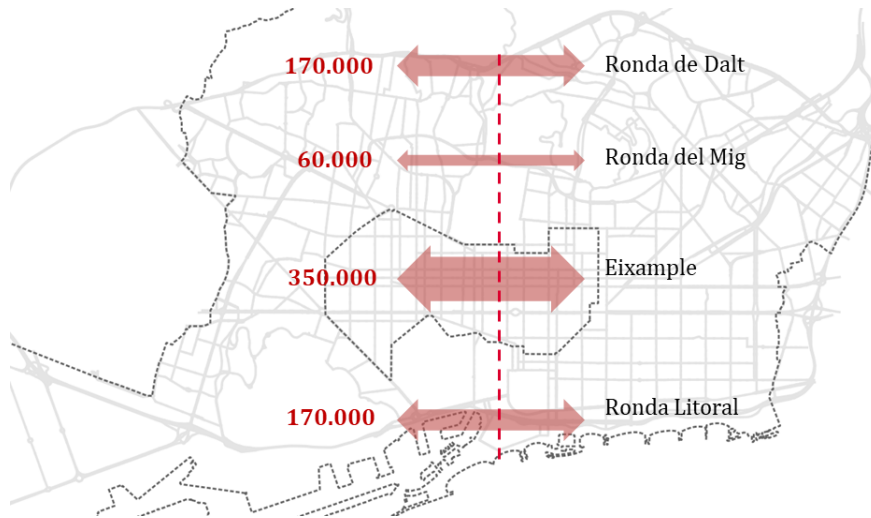


Eixample Cerdà en l'actualitat

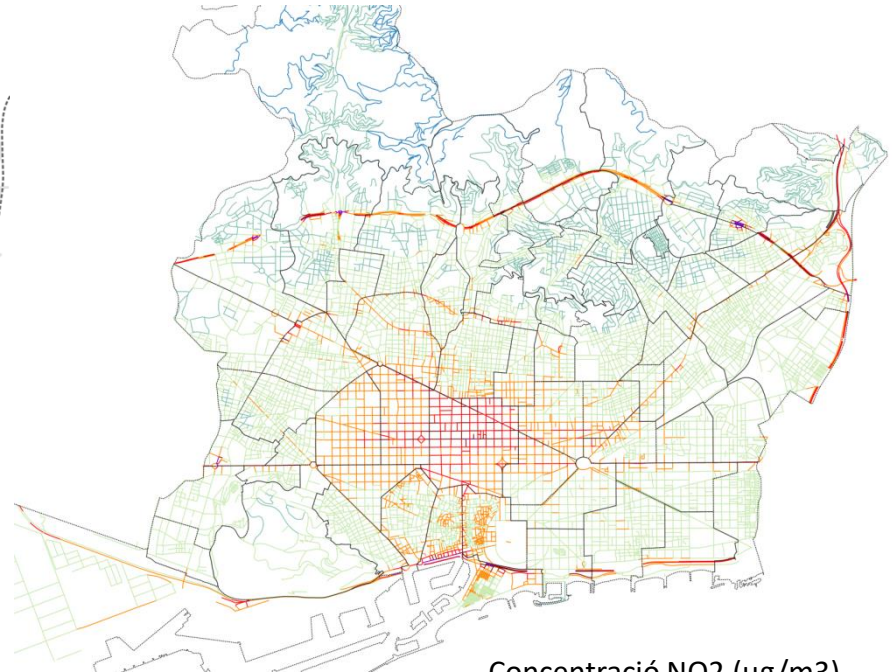
## 2. ACTUALITZEM EL PLA CERDÀ AL SEGLE XXI

La trama Cerdà és l'àmbit d'actuació prioritària degut a:

- **Elevada contaminació** ambiental (50 micrograms/m<sup>3</sup> de mitjana al 2019, quan l'OMS recomana no superar els 40 micrograms/m<sup>3</sup>).
- Elevada contaminació sonora > 65db
- Gran volum de **trànsit de pas** que només vol creuar la ciutat.
- Escassetat d'espais verds i de relació a l'espai públic. 1,85m<sup>2</sup>/habitant
- Potencial d'**irradiació** i impacte cap a la resta de la ciutat.



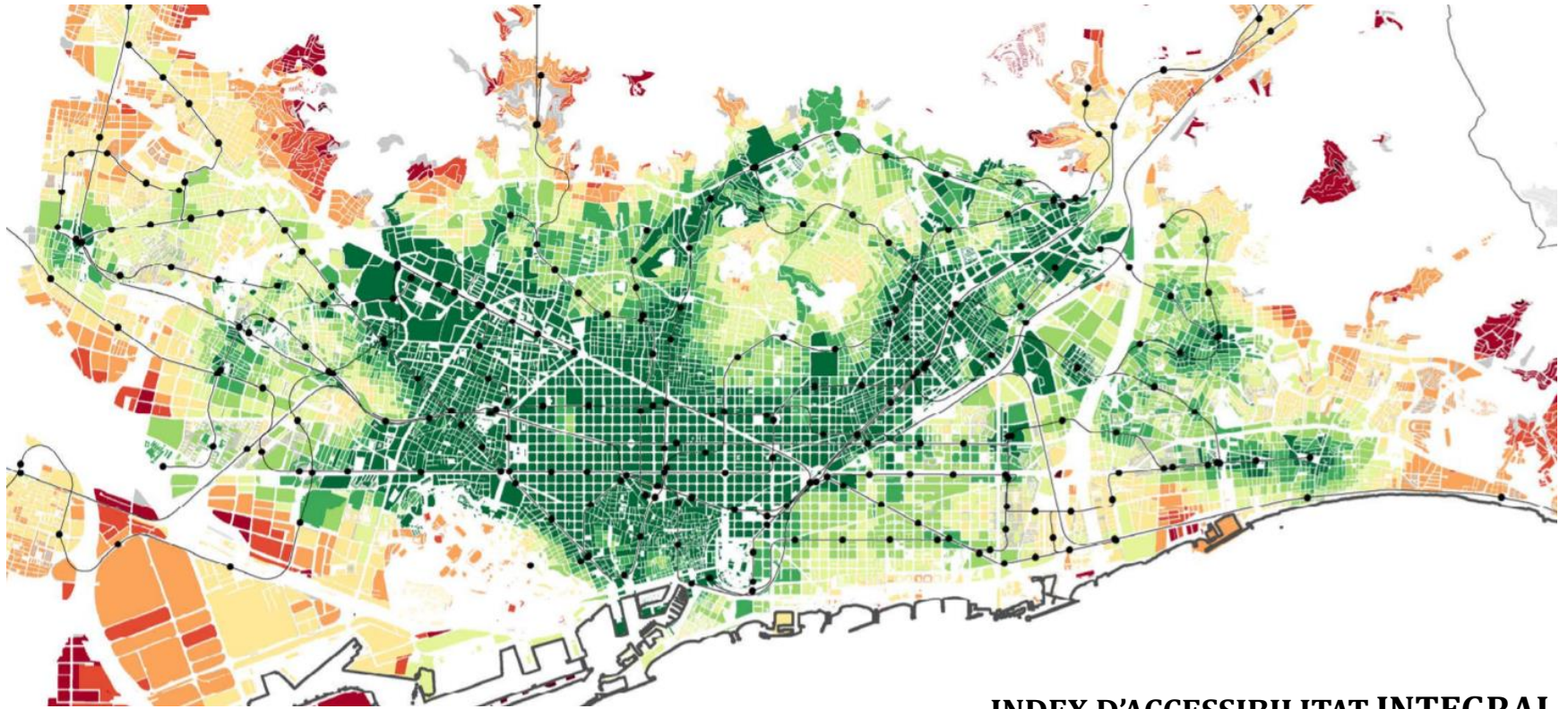
Fluxos de trànsit





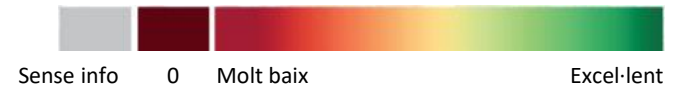
## Proximitat combinada a l'oferta de serveis de transport públic

L'Eixample és un dels territoris amb una xarxa de transport públic més potent.  
La proposta d'eixos verds manté l'accessibilitat en transport públic en aquest territori.



- Estacions transport públic ferroviàries
- Xarxa ferroviària

### INDEX D'ACCESSIBILITAT INTEGRAL













## Altres accions paral·leles

Un nova visió de l'estructura de la ciutat que orienta totes les transformacions de l'espai públic de la ciutat :  
Només així podrem assolir els reptes que ens hem posat :

- Declaració d'Emergència Climàtica
- Nou Pla de Mobilitat Urbana
- Ampliació de voreres en carrers de la xarxa bàsica: Via Laietana, Ronda Universitat.....
- Reducció de carrils de cotxes en carrers de la xarxa bàsica per augmentar la xarxa bus i xarxa carrils bici: València, Aragó, Diagonal, Gran Via
- Carrers oberts a l'ús ciutadà en caps de setmana: Aragó, Creu Coberta, Major de Gràcia...
- Pacificació d'entorns escolars, amb ampliacions de voreres i reducció de carrils.....
- Pla de gestió de les zones DUM
- Projecte Tramvia
- Zona de baixes emissions.....



## 3. NOU MODEL: EIXOS VERDS I PLACES

Amb aquest nou model sorgeixen 2 tipus d'actuacions:

### EIXOS VERDS (CARRERS)

Carrers pacificats, de preferència per als vianants, amb llocs d'estada, més verd, espais de relació, joc i gaudi...



### PLACES

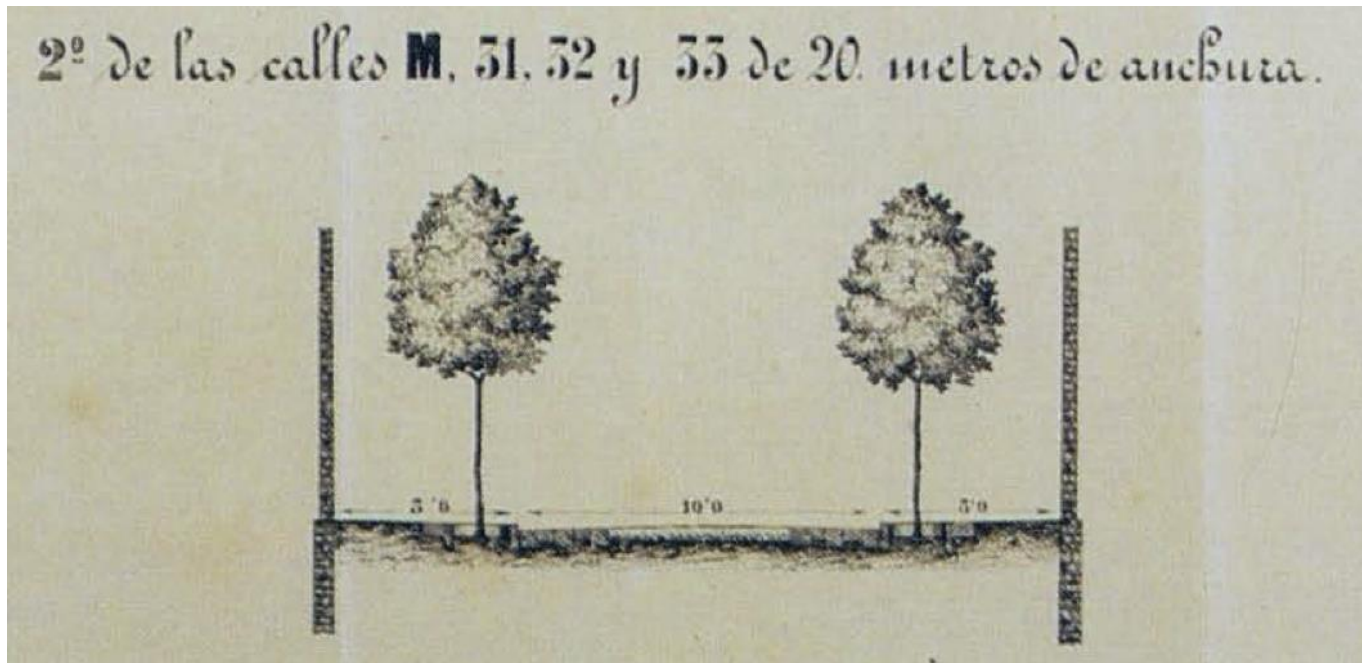
Als encreuaments dels eixos sorgeixen noves places, convertides en espais d'estada confortables, amb més verd, jocs infantils...





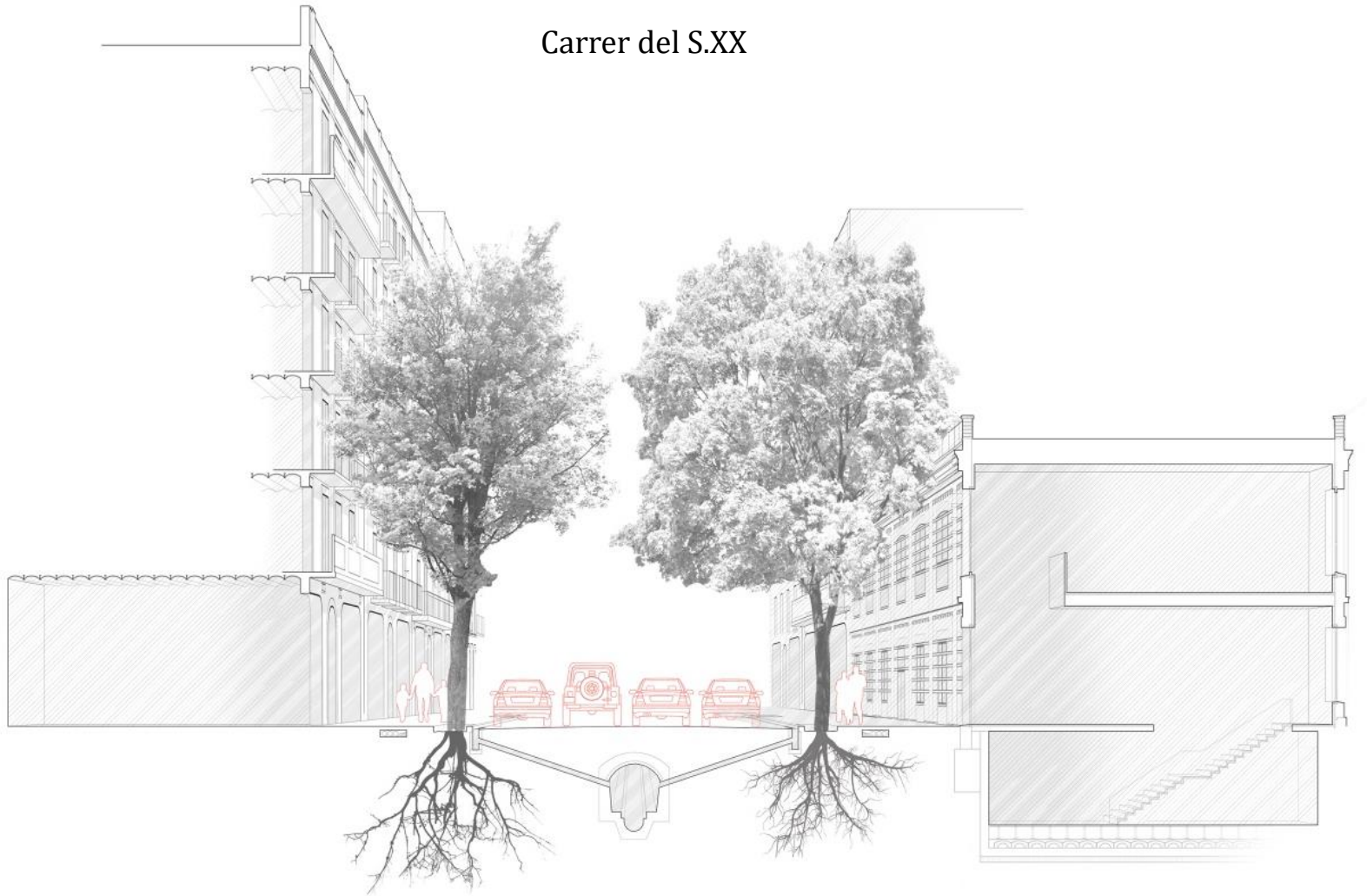
## EL CARRER

Carrer del S.XIX



# EL CARRER

Carrer del S.XX





# EL CARRER

Carrer del S.XXI



**NOVA  
INFRAESTRUCTURA  
AMBIENTAL**

**PROXIMITAT  
Àrees d'estada  
Àrees de joc**

**Nova  
materialitat**

**Permanències**

**Accessibilitat**

## Nou Model d'espai públic

Estratègia de transformació de l'espai públic de tota la ciutat, amb l'objectiu de destinar espai utilitzat actualment pel vehicle privat a usos ciutadans, mitjançant un nou model d'espai públic més just i més saludable.

### NOVA INFRAESTRUCTURA AMBIENTAL

Visió infraestructural de l'espai públic, Cicle de l'aigua, Verd i la biodiversitat, Sòl i l'energia. Com a mínim un 20% de sòl permeable, i com a mínim, la meitat d'aquest serà plantat.

### PROXIMITAT Àrees d'estada Àrees de joc

El dret a l'espai públic, a l'espai d'ús ciutadà, al passeig, l'estada i el joc. Amb visió feminista, prioritzant infants i gent gran. Afavorint el serveis i el comerç de proximitat.

### Nova materialitat

Noves solucions i materials de baix impacte ambiental, adaptables i ergonòmics

### Permanències

El valor de les permanències, dels elements existents, del paisatge i del patrimoni històric.

### Accessibilitat

La garantia d'accés pels vehicles de veïns, serveis i d'emergència.



## LA PLAÇA

2.000 m<sup>2</sup>

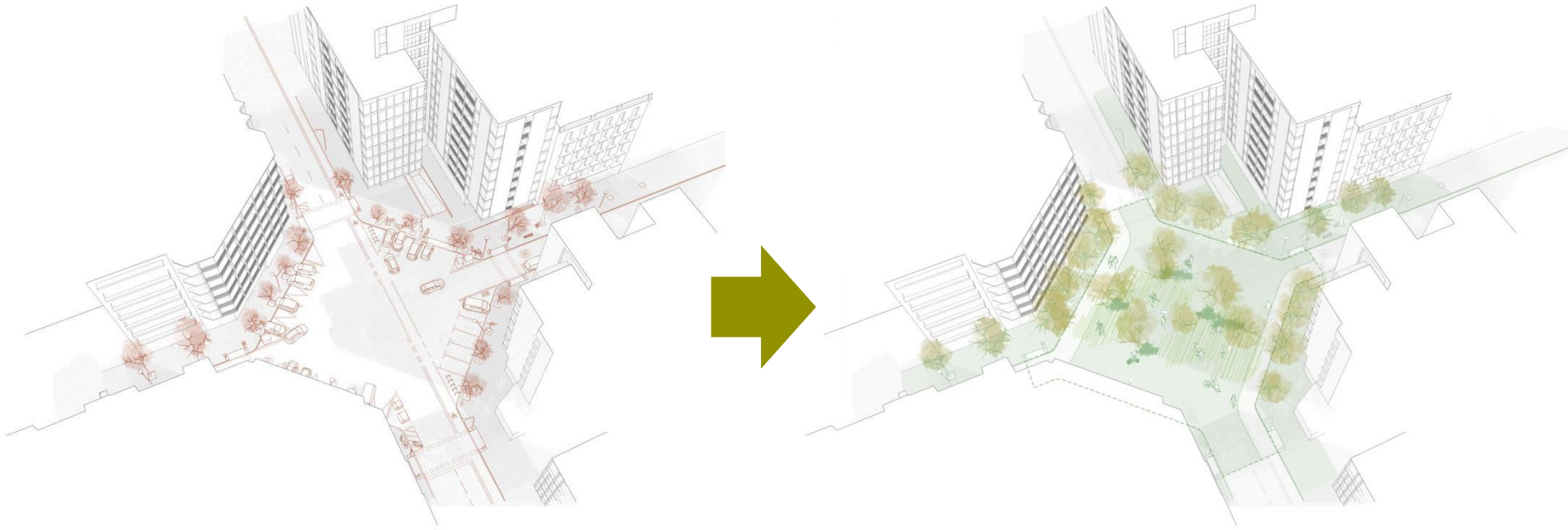


**Espai de 2.000 m<sup>2</sup> aprox. que ocuparan les futures places de barri de l'Eixample**



**Espai similar a una plaça de Gràcia**

## De la CRUÏLLA a la PLAÇA

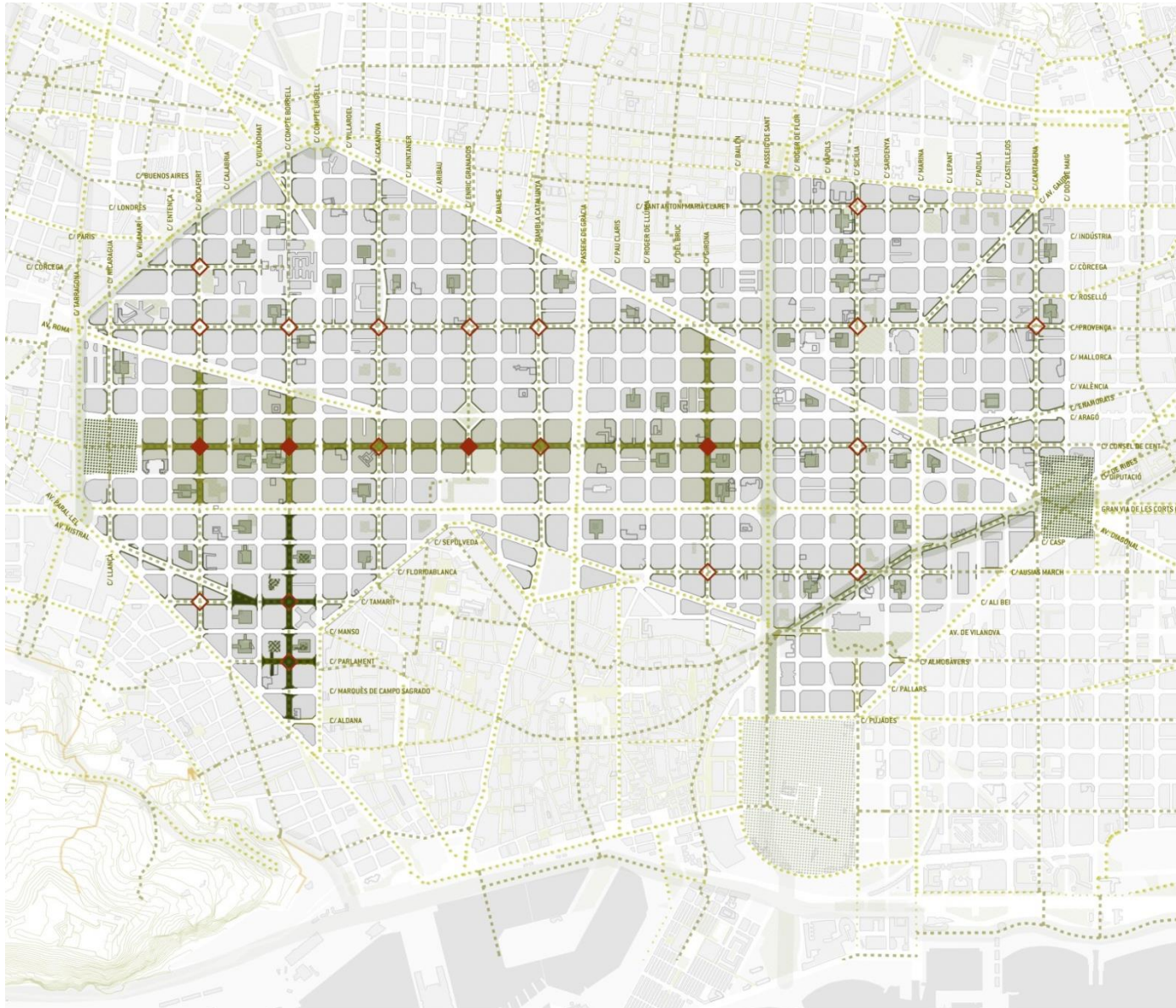




# 4. QUÈ FAREM AQUEST MANDAT?

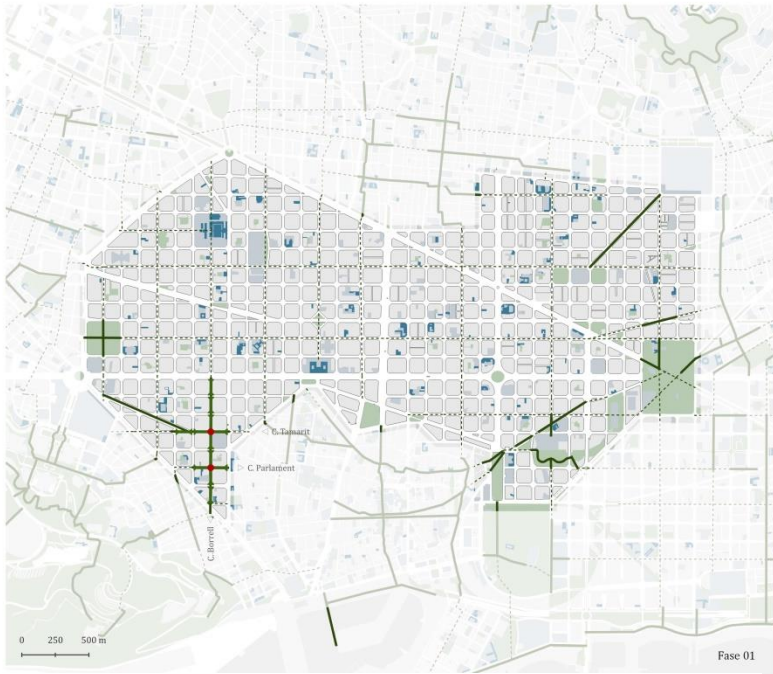
# Àmbit del concurs a l'Eixample

## Eixos verds i places Concurs

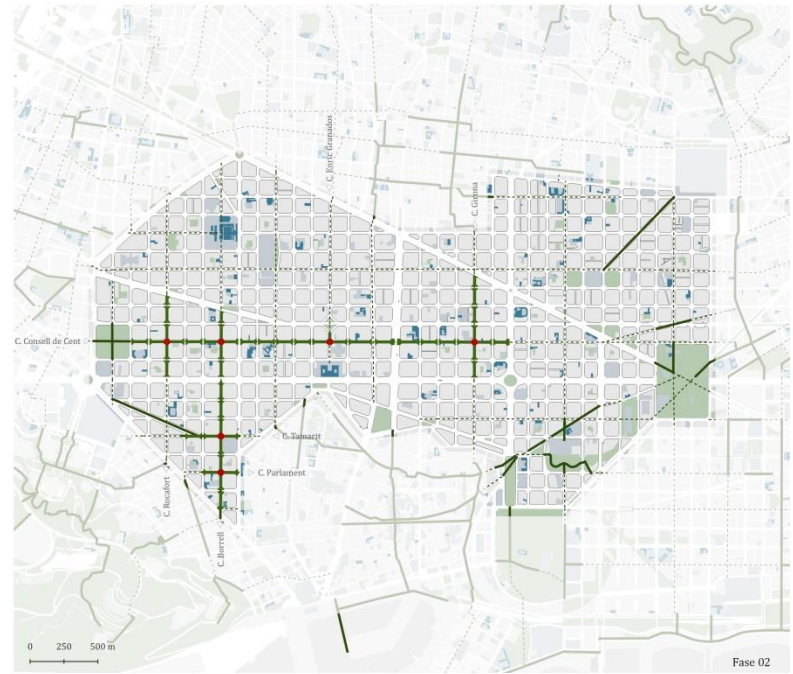


- Eix verd prioritat vianant
- Eix verd sense prioritat vianant
- Places octogonals
- Corredors verds urbans
- Espais verds

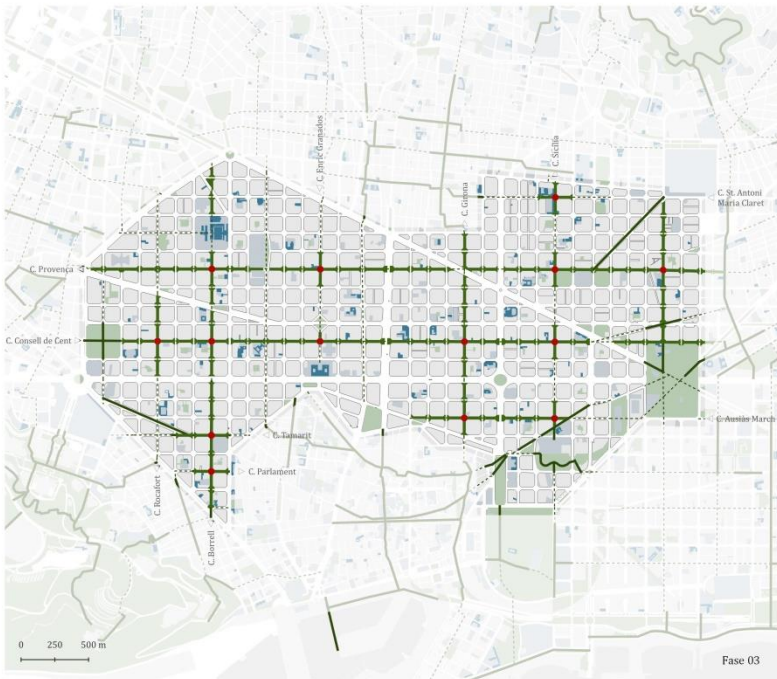




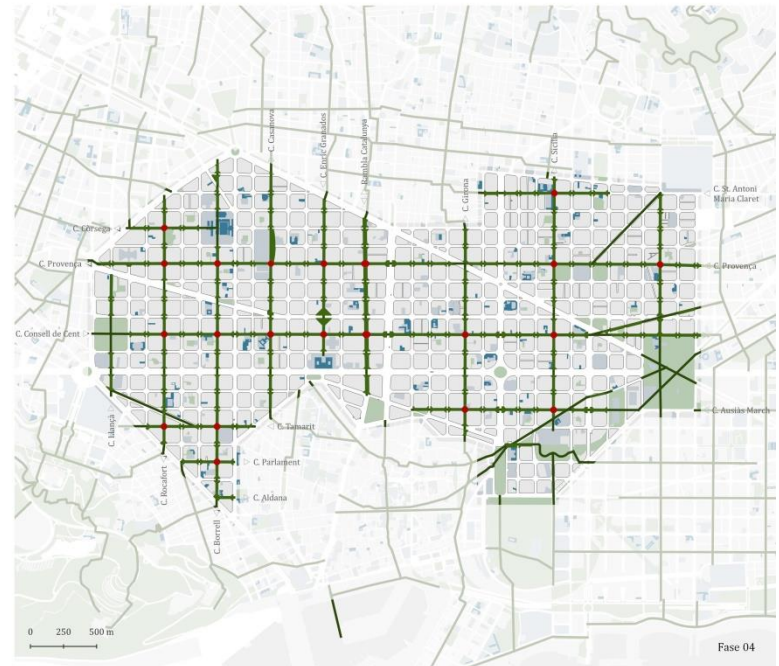
Fase 01



Fase 02



Fase 03



Fase 04

## 5. UN PROJECTE DE CIUTAT

Volem que sigui un projecte de ciutat que es construeixi amb diàleg i participació de tots els agents i ciutadania. Per això contempla la creació d'una oficina central del projecte i un consell assessor.

El programa Superilles sempre s'ha caracteritzat per escoltar el veïnat i les entitats i treballar, plegats, el disseny i les necessitats de cada transformació.

**Per aquest motiu, la proposta de l'Ajuntament i els resultats dels concursos es treballaran conjuntament amb el veïnat, les entitats, els agents econòmics i els col·legis professionals, tant a nivell de ciutat com de barri.**





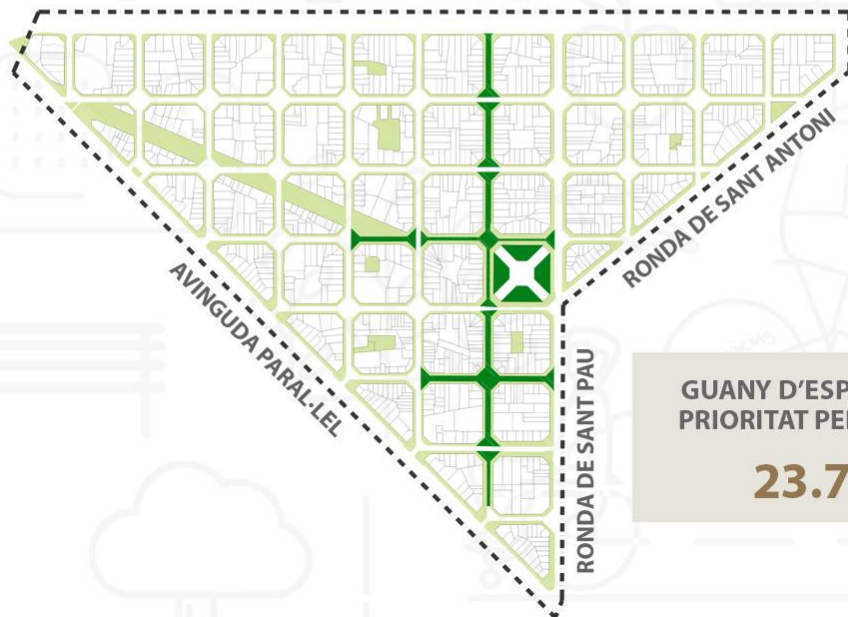
## OMPLIM DE VIDA ELS CARRERS

FEM JUNTS EL PROGRAMA SUPERILLES



# EVOLUCIÓ DE LA SUPERILLA DE SANT ANTONI

GRAN VIA DE LES CORTS CATALANES



GUANY D'ESPAI PÚBLIC DE PRIORITAT PER AL VIANANT

**23.709** m<sup>2</sup>

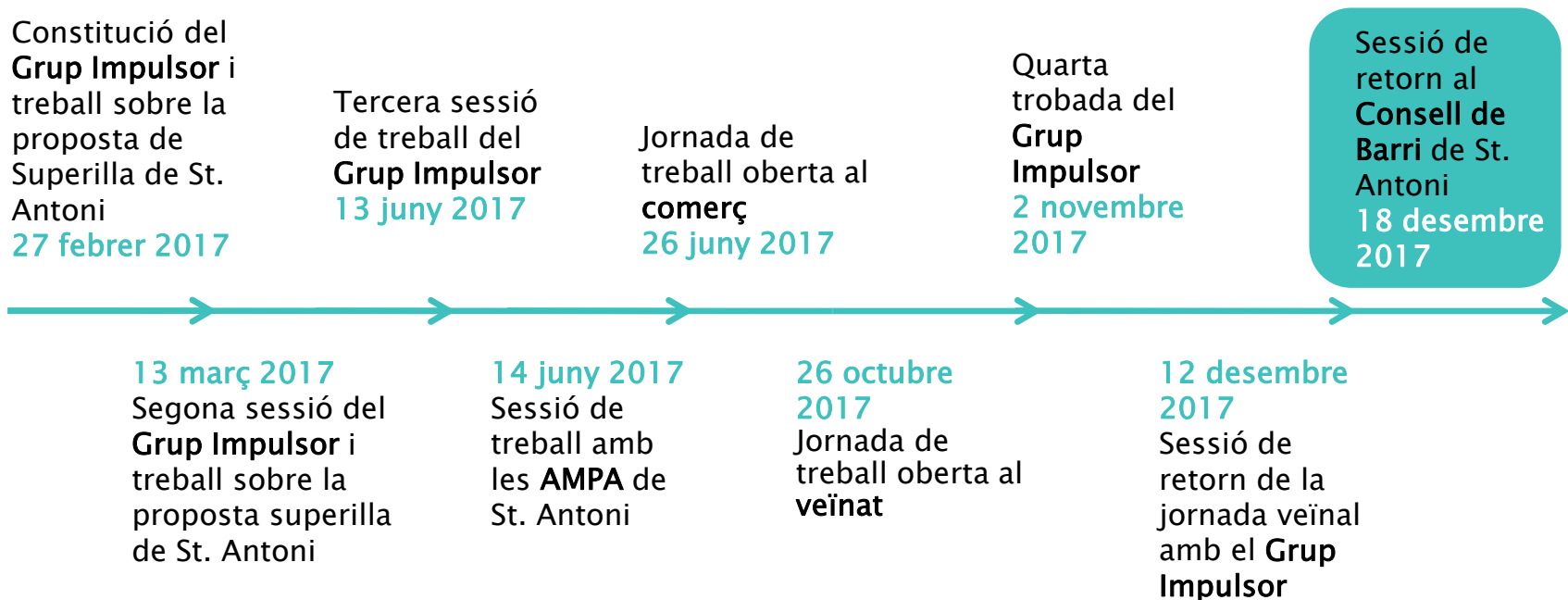
## INDICADORS (Cruïlla Borrell/Tamarit)

	2017	2019	Variació
<b>CONTAMINACIÓ</b>			
NO2	57 µg/m <sup>3</sup>	38 µg/m <sup>3</sup>	- 33 %
PM10	24 µg/m <sup>3</sup>	23 µg/m <sup>3</sup>	- 4 %
<b>SOROLL</b>			
DIA	66,6 dB	62,5 dB	- 4,1 dB
TARDA	65,5 dB	60,2 dB	- 5,3 dB
NIT	61,1 dB	55,7 dB	- 5,4 dB
<b>VEHICLES</b>			
Borrel/Tamarit	7.216	1.266	- 82 %
Viladomat/Tamarit	8.498	10.387	+ 22 %
<b>VIANANTS</b>			
Borrel/Tamarit	13.381	15.407	+ 15 %
Borrell/Mansó	15.568	22.459	+ 44 %



# El model superilles: participació ciutadana com a part fonamental en la reflexió i la implantació

## Sessions de participació realitzades Fase Pla d'Acció:







# El model superilles: participació ciutadana com a part fonamental en la reflexió i la implantació

## Sessions de participació realitzades Fase Projectes:

Sessió amb Grup Impulsor i comerciants sobre projecte (estacionament i CiD) de Superilla de St. Antoni  
9 de maig 2018

Presentació al Consell de Barri inici obra estructurant  
27 novembre 2018

Sessió de seguiment obra estructurant amb comerciants i AVV de St. Antoni  
28 de juny 2019

Sessió finalització actuacions Consell de Barri de St. Antoni  
desembre 2019

Novembre 2018  
Sessió amb Grup Impulsor sobre inici obra estructurant

26 febrer 2019  
Sessió amb comerciants sobre operativa obra tàctica

28 octubre 2019  
Sessió Grup Impulsor i comerciants final actuacions











Ajuntament de  
Barcelona

# SUPERILLA BARCELONA

Cap a la ciutat que volem