



Situació pressupostos Participatius Eixample

Consell de Barri de l'Esquerra

Projectes seleccionats pressuposts participatius a l'Esquerra de l'Eixample



SELECCIONAT

Ampliem la xarxa d'eixos verds de l'Esquerra de l'Eixample

Pacificació o remodelació de carrers

l'Antiga Esquerra de l'Eixample



SELECCIONAT

Impulsem cinc ecoxamfrans al carrer d'Aragó

Pacificació o remodelació de carrers

Eixample



SELECCIONAT

Posem fi a les autopistes a l'Esquerra de l'Eixample

Pacificació o remodelació de carrers

l'Antiga Esquerra de l'Eixample



SELECCIONAT

Fem més verda i jugable la plaça del Doctor Letamendi

Espais de joc infantil

l'Antiga Esquerra de l'Eixample



SELECCIONAT

Fem més verds i jugables els entorns de les escoles Els Llorers i l'Arbret

Equipaments educatius i entorns escolars

la Nova Esquerra de l'Eixample



SELECCIONAT

Pacificuem els entorns escolars del carrer d'Entença

Equipaments educatius i entorns escolars

l'Antiga Esquerra de l'Eixample

Situació actual Pressupostos Participatius

- **Pacifiquem els entorns escolars del carrer d'Entença**
 - Obres finalitzades al **setembre'23**

- **Fem més verds i jugables els entorns de les escoles Els Llorers i L'Arbret**
 - Aprovació de la licitació d'obra: 05/07/2023
 - Inici d'obres: 2/10/2023
 - Previsió de la finalització d'obres: **Desembre'23**

- **Fem més verda i jugable la plaça del Doctor Letamendi.**
 - Inici d'obres: prevista acta d'inici al desembre tot i que les obres s'iniciaran al gener 2024.
 - Finalització d'obres: **Març 2024**

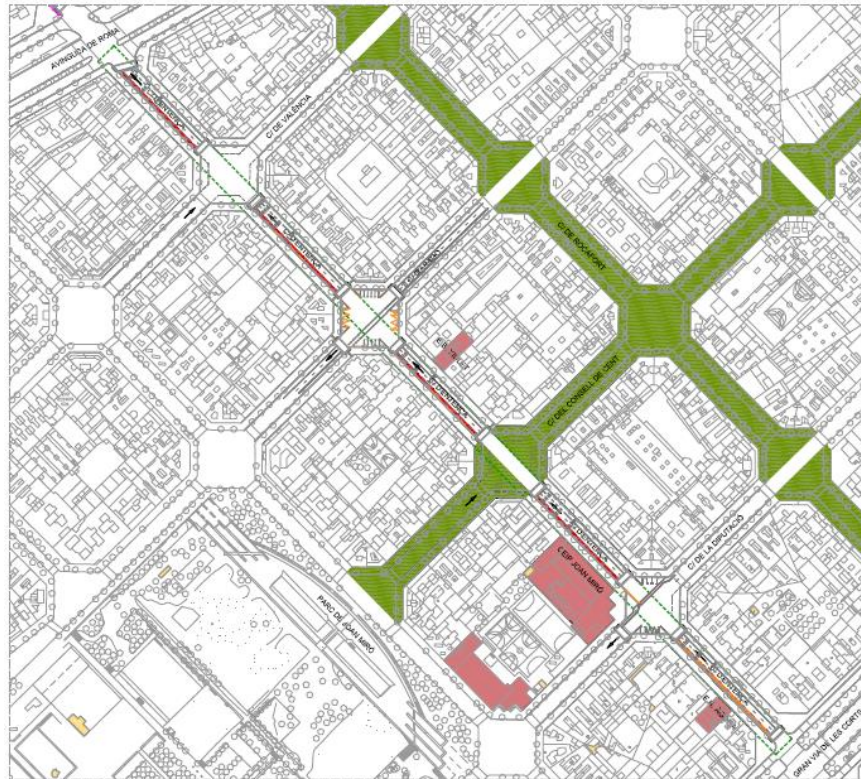


Situació actual Pressupostos Participatius

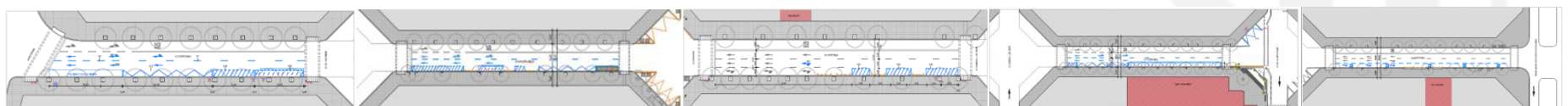
- **Posem fi a les autopistes a l'Esquerra de l'Eixample (Aribau i Muntaner)**
 - Obres coordinades per i iniciar en 2 caps de setmana de gener 2024.
 - Finalització a **Febrer'24**
- **Ecoxamfrà al carrer Bruc-Aragó**
 - Actualment en procés de disseny
 - Execució d'obres prevista pel **1r semestre 2024**
- **Pacifiquem el carrer Rosselló**
 - Projecte pendent de revisió integral



Pacifiquem entorns escolars Entença



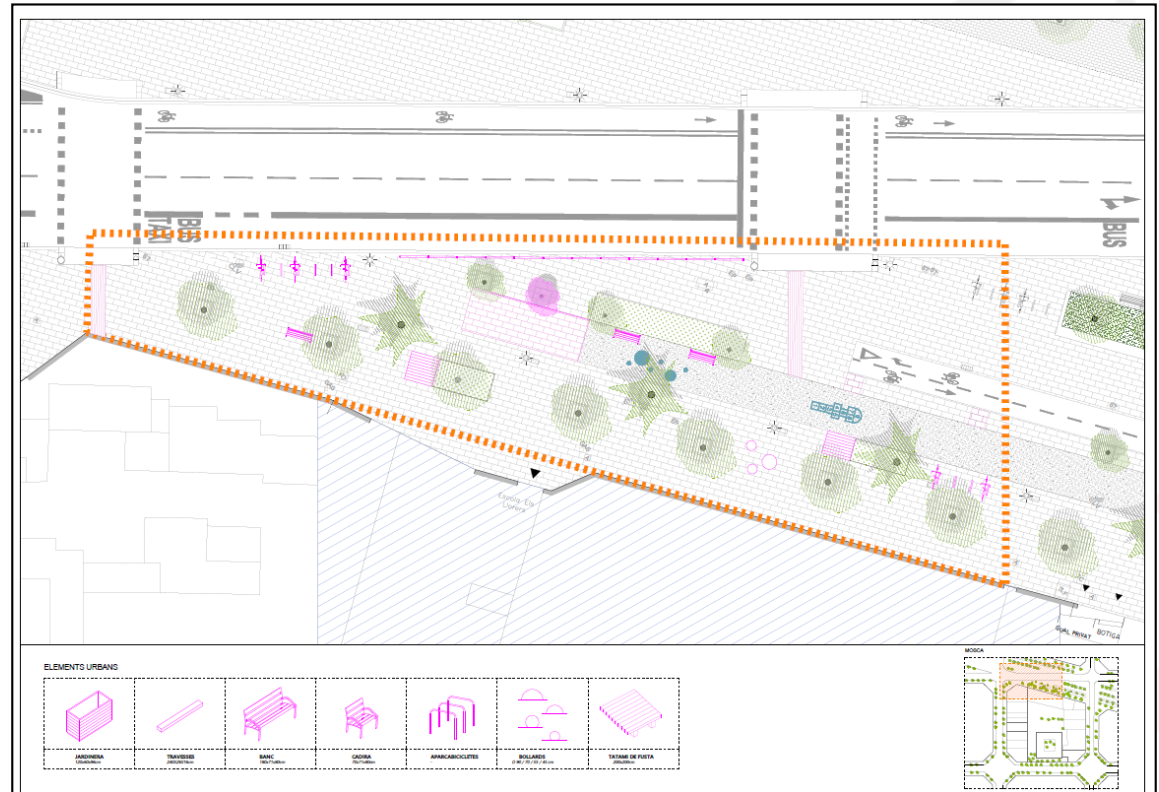
■ CORRIDO DE SERVEIS
■ PAS I CRI BUS (fins a 100m dels centres escolars)
■ FUTUR EK VERD
- - - - - AMBIT D'ADRIQUACIÓ 9,846.0 m²



Reducció d'un carril de circulació al carrer Entença des de Gran Via fins Av. Roma.

Obres finalitzades a **Sept-23**.

Fem mes verds i jugables els entorns de les escoles els Llorers i Arbret.



Obres de rearranjament dels **accessos** de l'Escola Llorers i l'Arbret per millorar la seguretat i la qualitat d'estada de famílies i infants.

Final d'obres previst a **Desembre 2023**

Fem mes verda i jugable la Pça. Del Doctor Letamendi

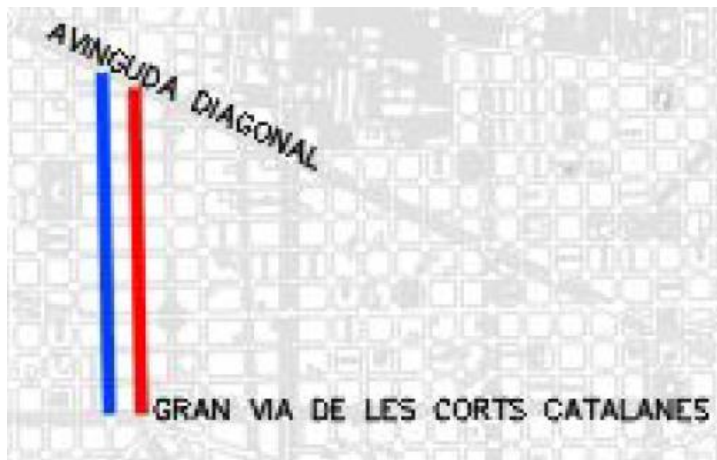


Reurbanització i redisseny dels espais de jocs a la meitat muntanya de Plaça Dr. Letamendi.

Final d'obres previst a **Març 2024**



Posem fi a les autopistes a l'Esquerra de l'Eixample. (Aribau i Muntaner).



Fotografia 1 C/ Muntaner entre Gran Via i C/ Diputació



Fotografia 2 C/ Muntaner entre C/ Diputació i C/ Consell de Cent



Fotografia 3 C/ Muntaner entre C/ Consell de Cent i C/ Arago



Fotografia 1 C/ Aribau entre Gran Via i C/ Diputació



Fotografia 2 C/ Aribau entre C/ Diputació i C/ Consell de Cent



Fotografia 3 C/ Aribau entre C/ Consell de Cent i C/ Arago

Reducció d'un carril de circulació i creació d'un cordo de serveis als carrers Aribau i Muntaner, des de la Gran Via fins a l'Avinguda Diagonal.

Final d'obres previst a **Febrer 2024**

Ecoxamfrà al carrer Bruc-Aragó



Inicialment aquest projecte es va plantejar com **5 intervencions** tàctiques a 5 xamfrans a les cruïlles amb els carrers Nàpols, Bruc, Viladomat, Entença i Comte d'Urgell.

Finalment el projecte que es durà a terme són les obres per crear de manera estructurant **un Ecoxamfrà a Aragó- Bruc**, just davant de la seu del districte.(Muntanya-Besós)

Final d'obres previst al **1er semestre 2024**

Pacifiquem el carrer Rosselló



Àmbit d'actuació 25.367 m2

Projecte pendent revisió integral



**Ajuntament
de Barcelona**
