



Districte: EIXAMPLE

Antecedents:	Expedient: 24PL17105
--------------	----------------------

NOM	PLA ESPECIAL URBANÍSTIC PER A LA REGULACIÓ DE L'EQUIPAMENT SITUAT A L'AVINGUDA DIAGONAL 233, AL DISTRICTE DE L'EIXAMPLE		
INICIATIVA	Pública: Diputació de Barcelona		
EQUIP REDACTOR	Cristina Pujol Preciado		
RESPONSABLE	Planejament		
PLANEJAMENT VIGENT	PE modificació d'ús d'una part del sòl ocupat pel Parc Mòbil de la Diputació Bcn, AD 10/05/1995		
TRAMITACIÓ	Aprovació Inicial		
	Aprovació Inicial	Aprovació provisional	Aprovació definitiva
	Acords Consell de Districte		
Publicació i Exposició			
	Data prevista de licitació d'obres	Data de Com. Govern dotació econòmica	
	Data prevista d'inici d'obres	Data prevista de finalització d'obres	

AL·LEGACIONS**OBJECTIUS**

Regular l'equipament amb l'objectiu de rehabilitar l'edificació per tal d'ubicar la nova seu central de l'Organisme de Gestió Tributària de la Diputació (ORGT).

FINANÇAMENT

El Pla incorpora una valoració econòmica aproximada (PEC) de 7.528.943,82 d'euros (IVA no inclòs) per la reforma integral de l'equipament.

QUADRE DE PARÀMETRES URBANÍSTICS

QUALIFICACIÓ SÒL	PLANEJAMENT VIGENT	PLANEJAMENT PROPOSAT	DIFERÈNCIA
7b	507,31 m2	507,31 m2	0,00 m2
Total	507,31 m2	507,31 m2	0,00m2

	Expedient: 24PL17105
--	----------------------

DESCRIPCIÓ

L'àmbit del present Pla se situa al barri del Fort Pienc, al districte de l'Eixample. En concret està ubicat al xamfrà delimitat per l'avinguda Diagonal i pels carrers de Padilla i de la Diputació.

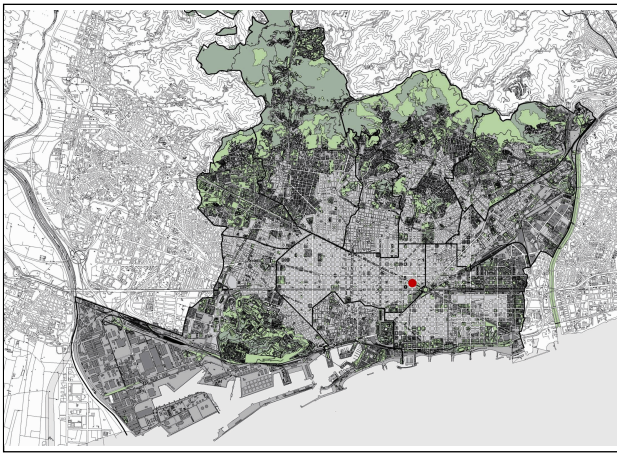
Les determinacions que estableix el Pla per assolir l'objectiu del mateix són:

- Mantenir la qualificació del sòl d'equipament;
- Determinar la titularitat pública de l'equipament;
- Establir l'ús administratiu, d'acord amb l'article 212 de les NU del PGM segons la redacció de l'IMPGM en relació amb la regulació del sistema d'equipaments comunitaris aprovada definitivament el 21 de desembre de 2023 (DOGC 20/02/2024);
- Definir el tipus d'ordenació i condicions d'edificació per tal de garantir les necessitats funcionals de l'equipament així com la seva correcta integració amb el seu entorn.

En definitiva, el Pla regula les condicions d'edificació per tal de rehabilitar l'edifici existent, buit i en des ús, i possibilita una nova configuració de façana que dona resposta a la ubicació singular de l'edificació tenint en compte la seva integració amb l'entorn.

ACORD

APROVAR inicialment, de conformitat amb l'article 68.1.a) de la Carta Municipal de Barcelona, el Pla especial urbanístic per a la regulació de l'equipament situat a l'avinguda Diagonal 233, al Districte de l'Eixample, d'iniciativa pública de la Diputació de Barcelona; EXPOSAR-LO al públic pel termini d'un mes; SOTMETRE'L al Consell Municipal per a la seva aprovació definitiva i DONAR-NE compte a la Comissió d'Ecologia, Urbanisme, Mobilitat i Habitatge.



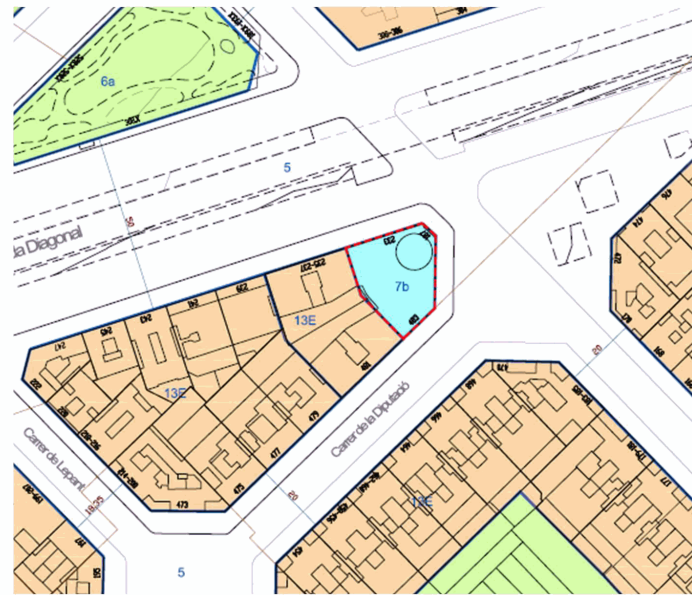
SITUACIÓ



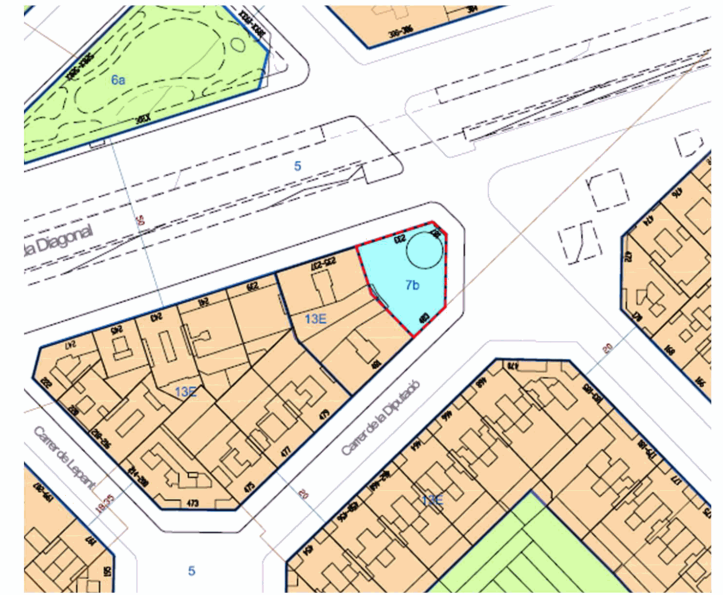
EMPLAÇAMENT



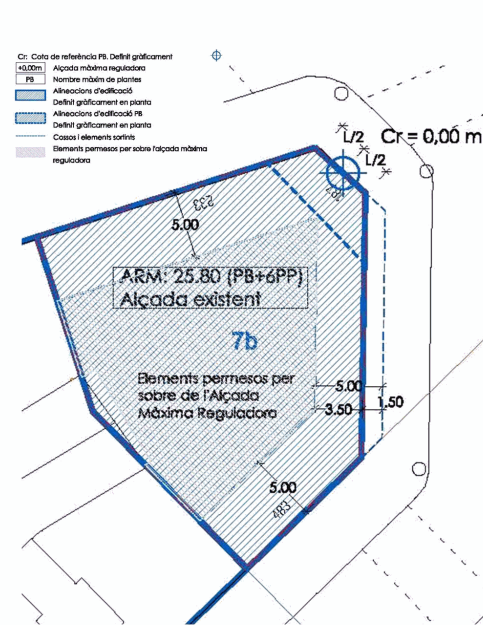
ORTOFOTO



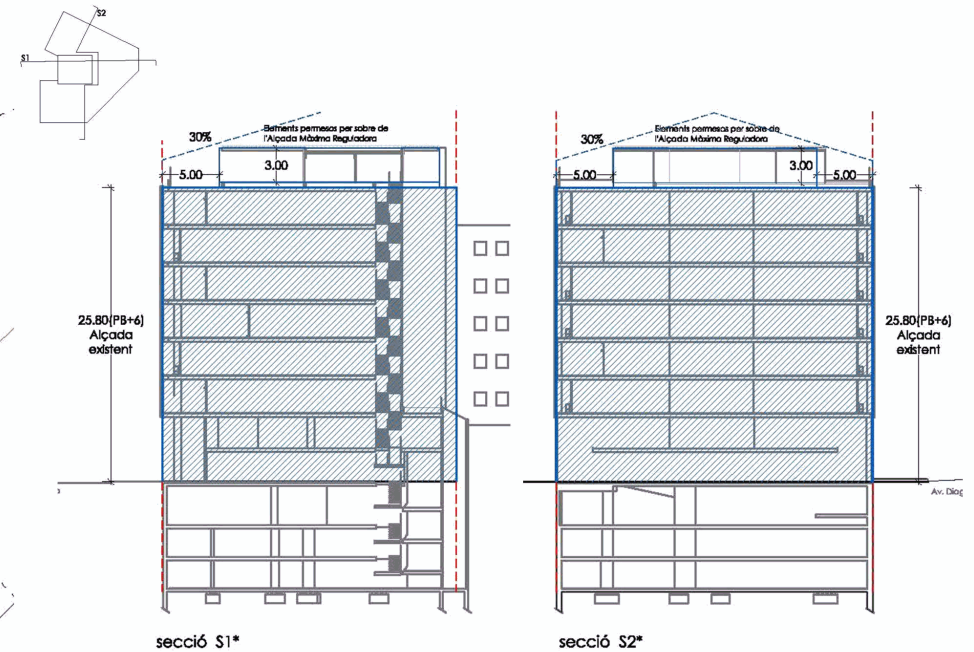
PLANEJAMENT VIGENT



PLANEJAMENT PROPOSAT



PROPOSTA ORDENACIÓ - PLANTA



PROPOSTA ORDENACIÓ - SECCIÓ