

Concurs

Equipaments de la Model Fase A

Servei de redacció dels estudis previs, avantprojecte, projecte bàsic, projecte executiu, per a la ubicació de l'institut escola Xirinacs, de 2 línies I+P+E; un pavelló poliesportiu (PAV-3); un dipòsit d'aigües freàtiques i una instal·lació centralitzada de generació i distribució d'energia, a l'àmbit de la Model.

1 de juliol de 2024
Consell de Barri Eixample

Direcció d'Equipaments Educatius

Ordre del dia

01. Introducció de context
02. Concurs d'Arquitectura
Fase A La Model

Antoni Garcia Salanova
Director d'Equipaments
Educatius

01.

Introducció de context



Carrer de Numància

Carrer de Nicaragua

Carrer Rosselló

Carrer d'Entença

Carrer de Rocafort

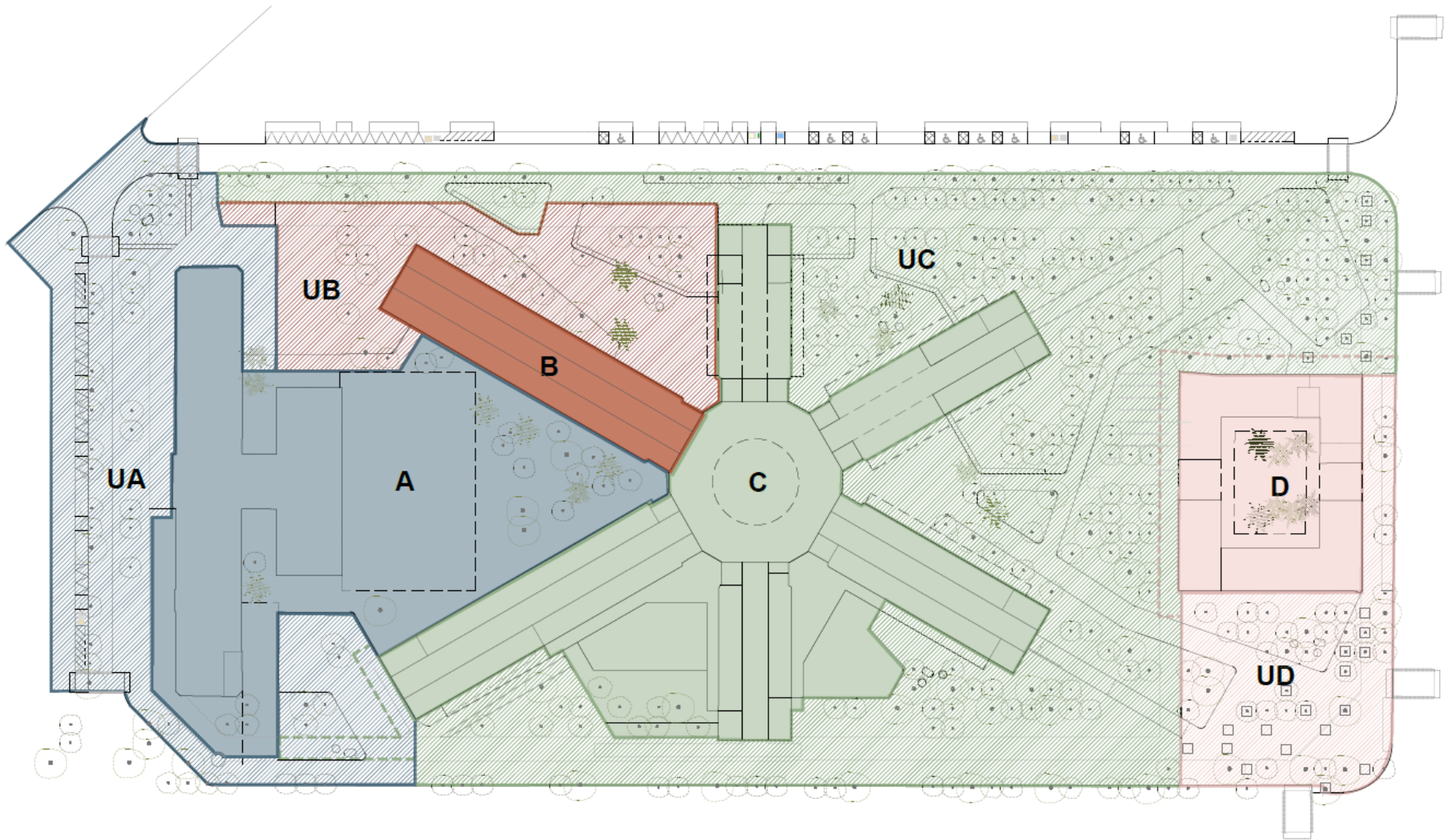
Carrer Provença

Carrer de Tarragona

Av. Roma

Antecedents

Juny 2017	Tancament definitiu de la presó model
Octubre 2017	Mesura de Govern
Gener 2018	La Model obre les portes
Febrer – Juliol 2018	Procés participatiu
Març 2019	Presentació Pla Director aprovació inicial MPGM transformació de La Model Concurs per a la transformació de la presó Model
Octubre 2020	Presentació proposta guanyadora “ Model, batega! ”
Setembre 2022	Presentació Projecte d’Ordenació

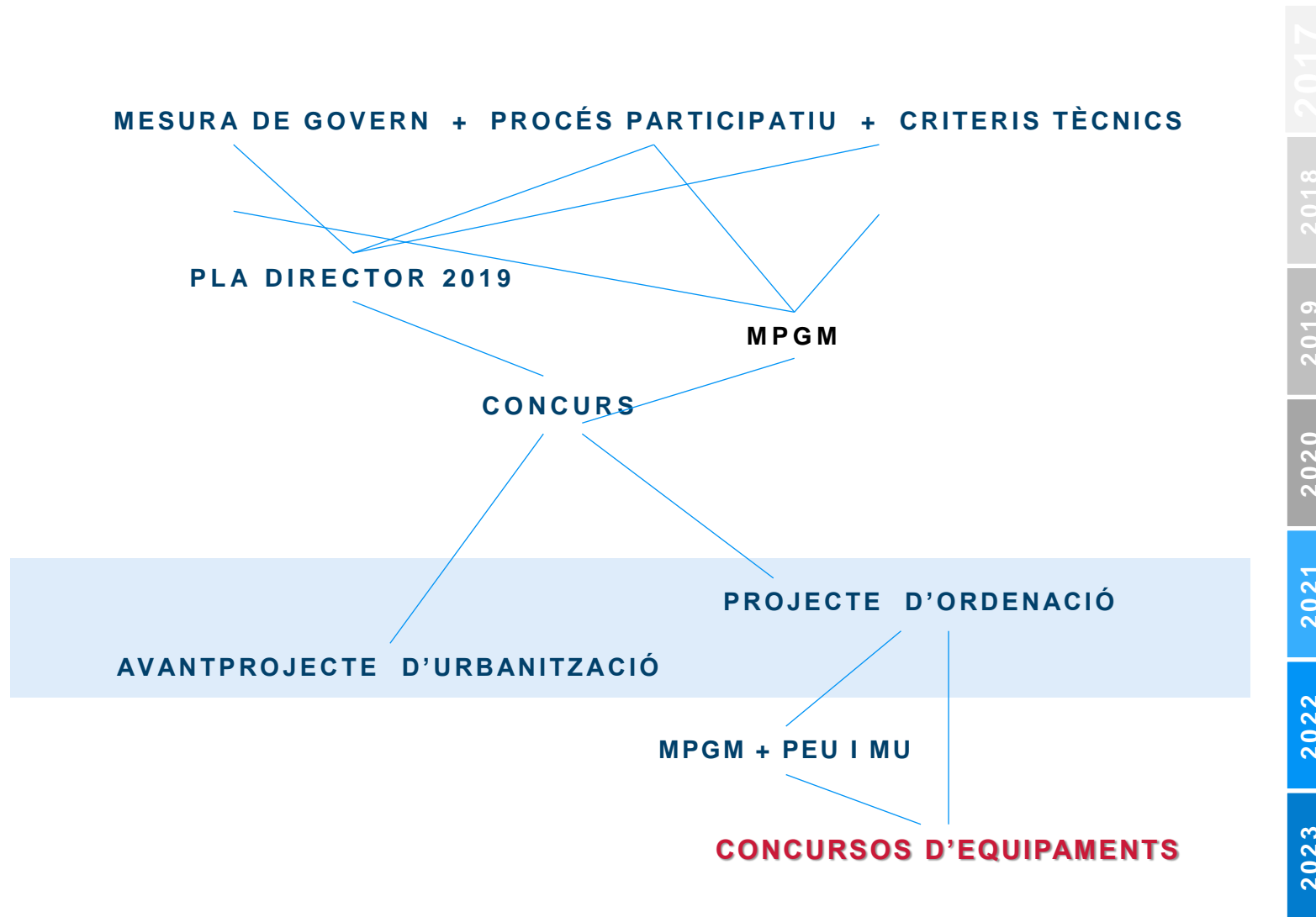


Antecedents

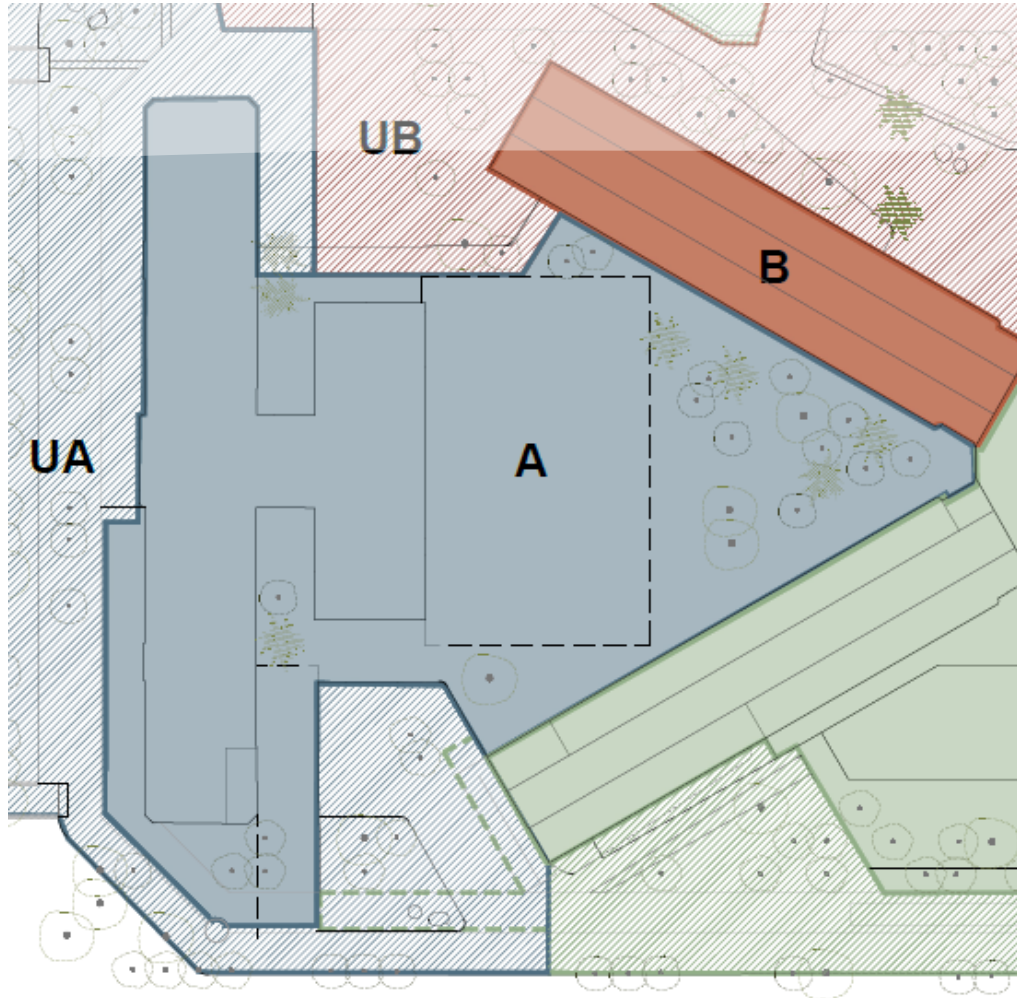
Juny 2017	Tancament definitiu de la presó model
Octubre 2017	Mesura de Govern
Gener 2018	La Model obre les portes
Febrer – Juliol 2018	Procés participatiu
Març 2019	Presentació Pla Director aprovació inicial MPGM transformació de La Model Concurs per a la transformació de la presó Model
Octubre 2020	Presentació proposta guanyadora “Model, batega!”
Setembre 2022	Presentació Projecte d’Ordenació
Març 2023	Presentació avantprojecte urbanització
Abril 2023	Concurs metodologia Espai Memorial
Juny 2023	Concurs Projectes Institut Escola + PAV

02.

Concurs d'Arquitectura Fase A, La Model



PROJECTE D'ORDENACIÓ 2022 ÀMBITS DE PROJECTE AMB URBANITZACIÓ

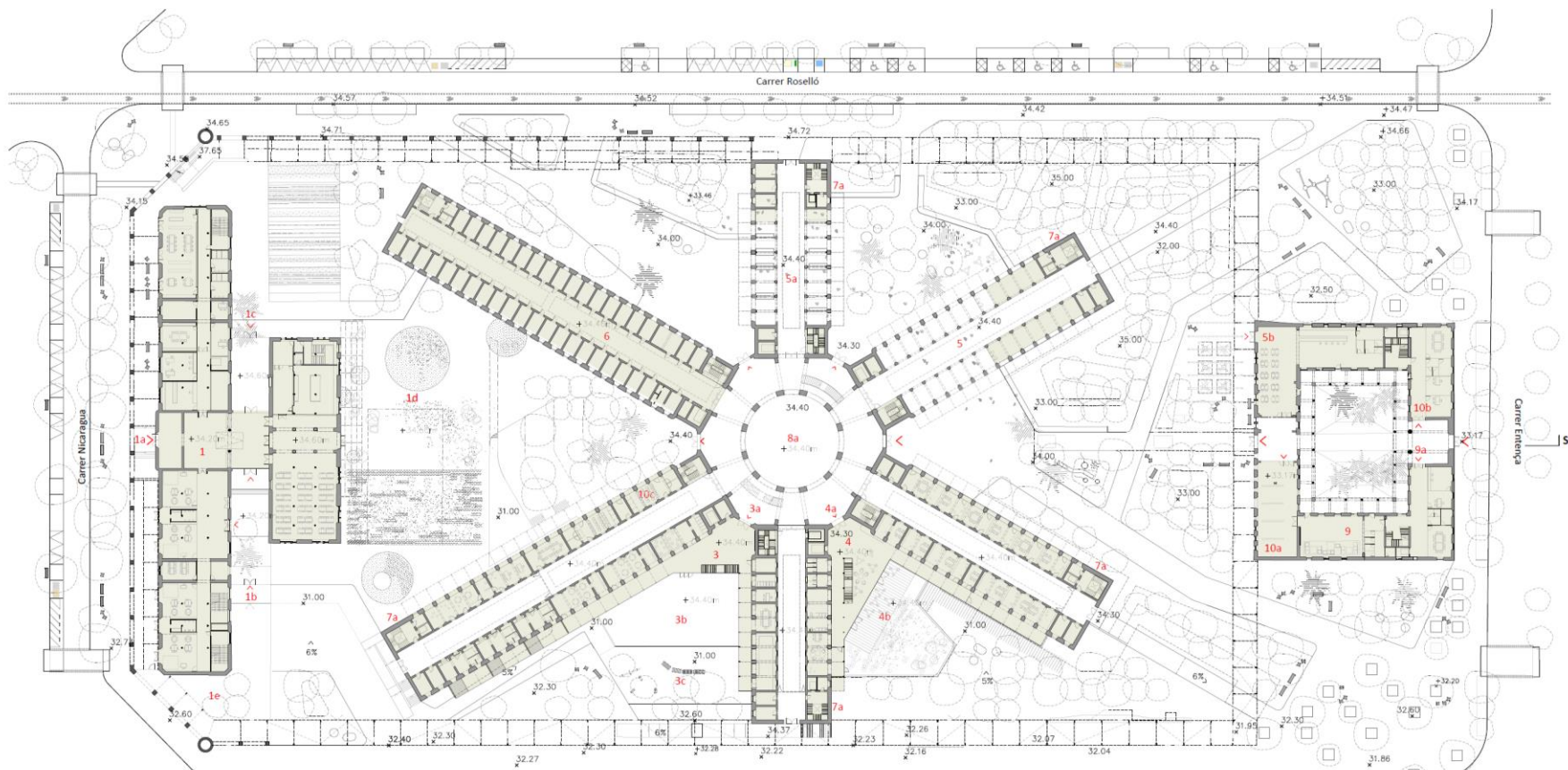


Àmbit

En el marc de transformació de la Model, el Consorci d'Educació de Barcelona prepara la licitació del concurs per a la redacció del projecte dels **equipaments inclosos en la Fase A** de les intervencions previstes en aquest àmbit:

- **L'institut escola Xirinacs de 2L**
- **El nou pavelló esportiu municipal CEM PAV3**
- **La instal·lació centralitzada de generació i distribució d'energia**
- **Dipòsit d'energia geotèrmica**

Es tracta d'una intervenció de **més de 10.000 m2 d'actuació en edificació i 3.500 m2 de pati** i són uns dels primers equipaments que es preveuen executar en el procés de reconversió de l'antic recinte penitenciari. Estan situats en la zona sud-oest de l'illa, **entre els carrer de Nicaragua i Provença**.



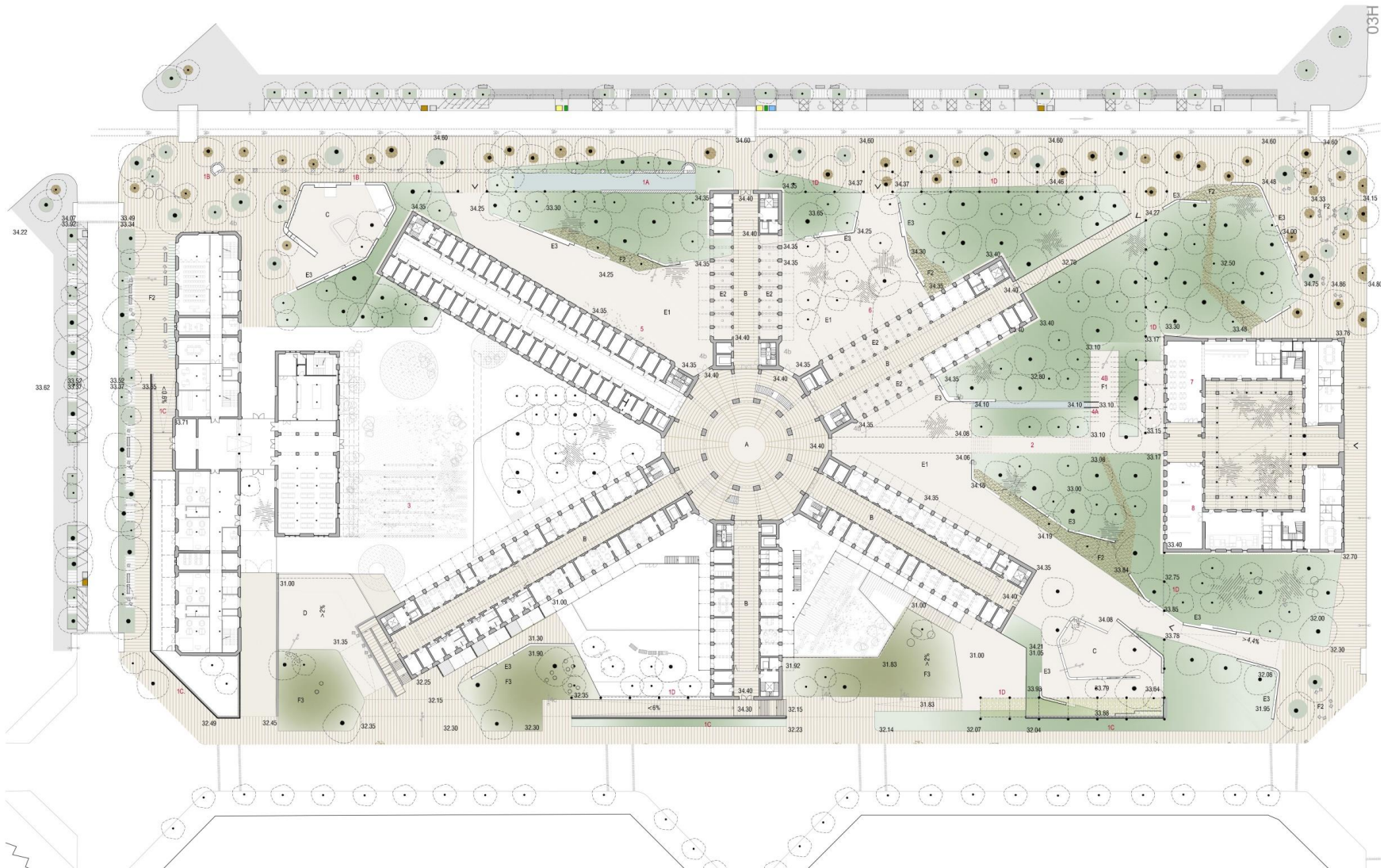
- | | | | | | | |
|--|---|--|--|---|--|--|
| <p>1. Institut - escola</p> <ul style="list-style-type: none"> a. Accés institut b. Accés infantil c. Accés serveis d. Pati institut e. Pati escola infantil | <p>2. Pavelló Poliesportiu PAV3</p> <ul style="list-style-type: none"> a. Accés poliesportiu b. Zona pública c. Lluernari d. Pistes poliesportiu | <p>3. Escola Bressol</p> <ul style="list-style-type: none"> a. Accés b. Terrassa - pati de jocs exterior c. Jardí de jocs exterior | <p>5. Economia Social i Solidària</p> <ul style="list-style-type: none"> a. Mercat de Pagès b. Bar - Ateneu c. Magatzems | <p>7. Habitatge</p> <ul style="list-style-type: none"> a. Nuclis de comunicació vercitals dels habitatges | <p>9. Equipament residencial</p> <ul style="list-style-type: none"> a. Accés residència | <p>11. Aparcament/serveis residència</p> |
| | | <p>4. Espai Joves</p> <ul style="list-style-type: none"> a. Accés espai joves b. Terrassa de l'Espai Jove | <p>6. Espai Memorial</p> <ul style="list-style-type: none"> a. Accés espai Memorial | <p>8. Espai central panòptic</p> <ul style="list-style-type: none"> a. Plaça central b. Espai polivalent c. Espais expositius | <p>10. Usos compartits</p> <ul style="list-style-type: none"> a. Espais expositius b. Oficines de gestió c. Aula ambiental | <p>12. Serveis Generals</p> <ul style="list-style-type: none"> a. Centralització d'energia b. Espais instal·lacions |



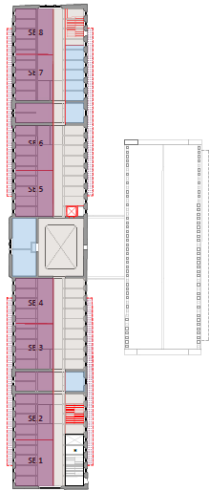
SECCIÓ LONTIGUTINAL 1



La transformació de la presó Model







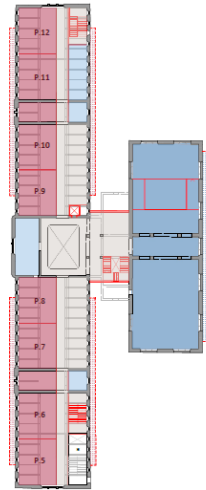
PLANTA TERCERA

SE. SECUNDÀRIA

- 8 Aules secundària
- 1 Aula desdoblament
- Espai recolzament/reforç
- Espais de relació i accés aules

SERVEIS COMUNS

- Serveis
- Magatzem i neteja
- Despatx/Tutories
- Departaments



PLANTA SEGONA

P. PRIMÀRIA

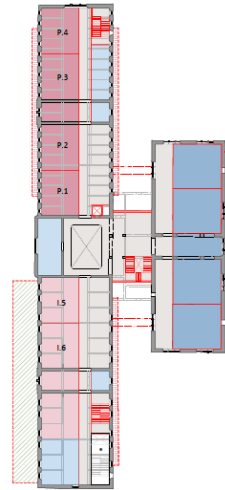
- 8 Aules Primària
- 2 Aules desdoblament
- 2 Espais recolzament/reforç
- Espais de relació i accés aules

SERVEIS COMUNS

- Serveis
- Magatzem i neteja
- Despatx/Tutories
- Departaments

ALTRES SERVEIS

- Sala gran Gimnàs
- Escenari
- Magatzem
- Vestidors



PLANTA PRIMERA

P. PRIMÀRIA

- 4 Aules Primària
- 1 Aula desdoblament
- Espais de recolzament/reforç
- Espais de relació i accés aules

I. INFANTIL

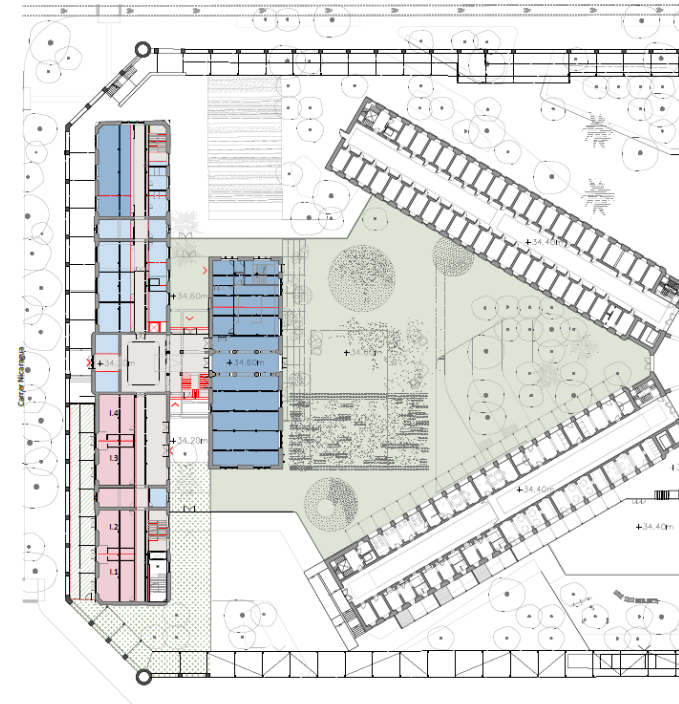
- 2 Aules Infantil
- 1 Aula Psicomotricitat
- Espais de relació i accés aules

SERVEIS COMUNS

- Serveis
- Despatx/Tutories
- Magatzem i neteja
- Departaments

ALTRES SERVEIS

- Aula de música
- Aula de plàstica-audiovisuals
- Aula taller
- Laboratoris



PLANTA BAIXA

I. INFANTIL

- 4 Aules Infantil
- Espais de relació i accés aules

SERVEIS COMUNS

- Serveis i magatzems
- Consergeria /reprografia
- Secretèria
- Direcció
- Despatxos/Tutories
- AFA
- Associació d'alumnes

ALTRES SERVEIS

- Menjador
- Cuina
- Lavabos -Vestidors PND
- Biblioteca
- Instal·lacions

ZONES EXTERIORS

- Aules exteriors ed. infantil
- Zona de jocs infantil
- Zona de jocs primària i secundària

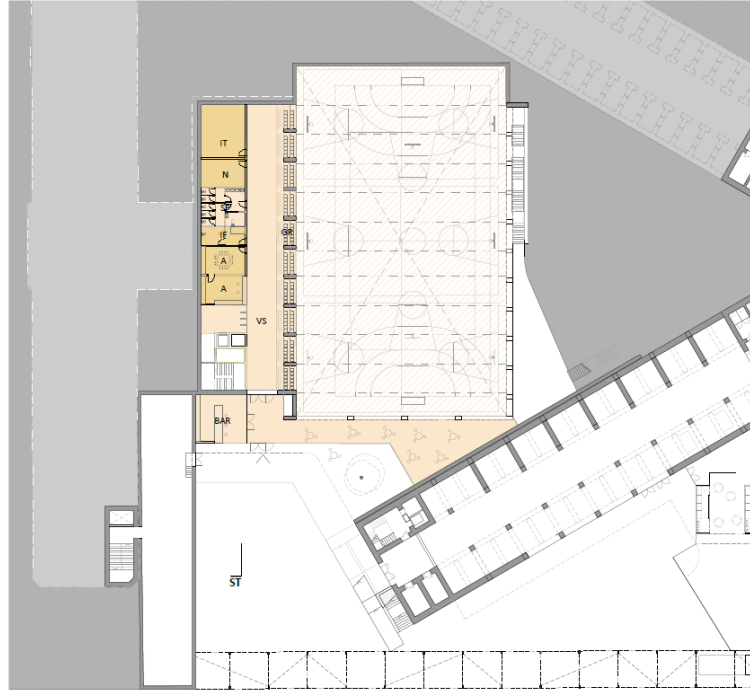
*Nucli de connexió centralització d'instal·lacions

SUPERFÍCIES CONSTRUÏDES

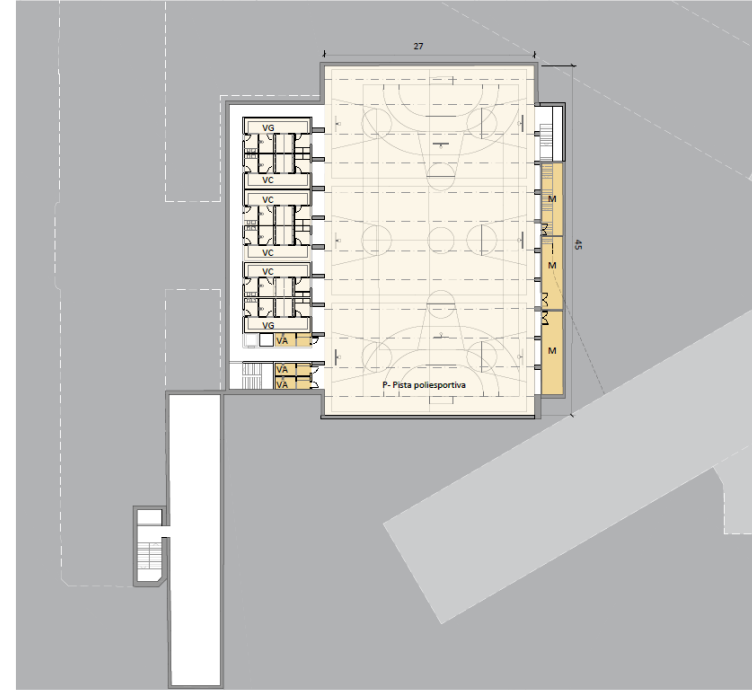
INSTITUT - ESCOLA 2 LÍNIES

- Superfície disponible TOTAL: 6.825 m²
- Superfície requerida TOTAL: 4.610 m²

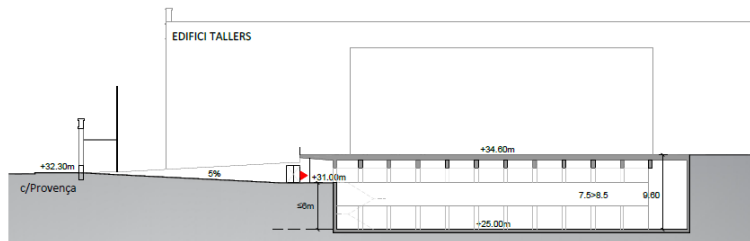
PLANTA COTA +31.00m



PLANTA COTA +25.00m



SECCIÓ TRANSVERSAL



PLANTA COTA +31.00m

- PERSONAL
- A - Administració
- N - Neteja
- IF - Infermeria
- IT - Instal·lacions tècniques

ESPECTADORS

- VS - Vestibul i control d'accessos
- GR - Grades
- SP - Serveis per al públic
- BAR

PLANTA COTA +25.00m

- PERSONAL
- M - 3 Magatzems material
- VA - 3 Vestidors arbitres

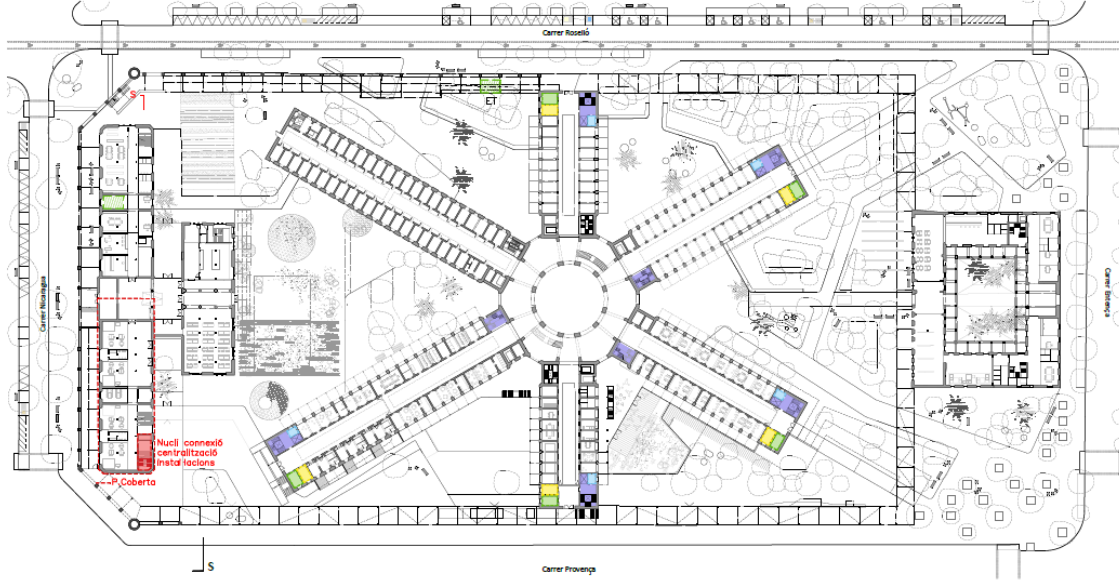
ESPORTISTES

- P - Pista poliesportiva
- VC - 4 Vestidors col·lectius
- VG - 2 Vestidors grups

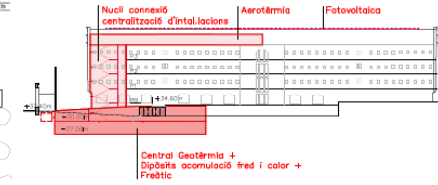
SUPERFÍCIES CONSTRUÏDES

- PAVELLÓ POLIESPORTIU PAV 3
- Superfície disponible TOTAL: 2.540 m²
 - Superfície requerida TOTAL: 2.500 m²

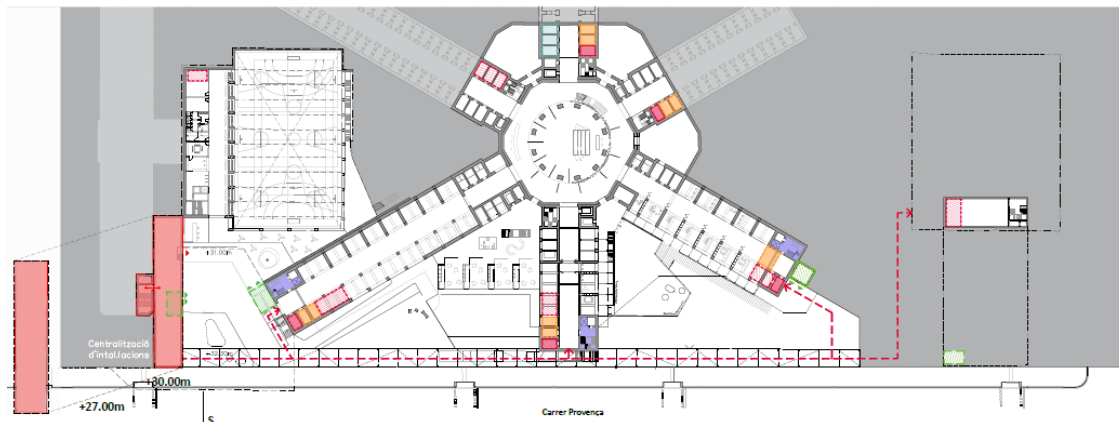
PLANTA COTA +34.40m



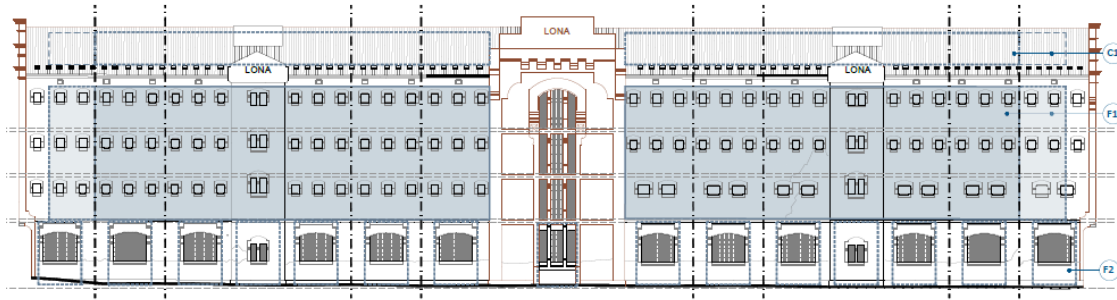
SECCIÓ
1/100



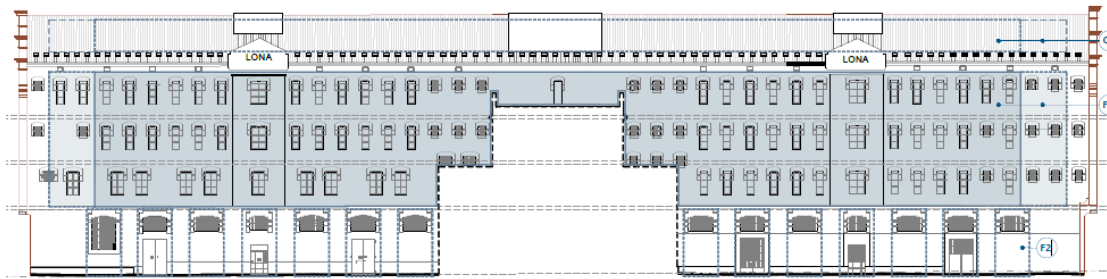
PLANTA COTA +31.00m



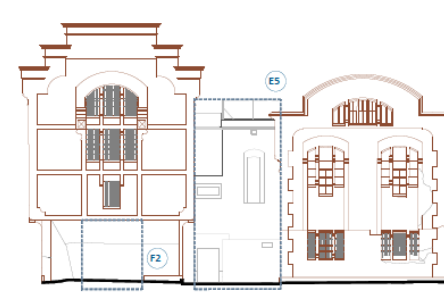
- ENERGIA**
- Centralització d'energia
 - Recorreguts de distribució d'energia
 - Espai Subestació tèrmica-HABITATGE
 - Espai Subestació tèrmica-EQUIPAMENT
- AIGUA**
- Comptadors Aigua
 - Espai recollida d'aigües grises
- RESIDUS**
- Espai Residus
- ELECTRICITAT**
- ET
 - Comptadors elèctrics
- TELECOMUNICACIONS**
- Espai telecomunicacions
 - Nucli Habitatges
- SUPERFÍCIES CONSTRUÏDES CENTRALITZACIÓ D'INSTAL·LACIONS**
- Geotèrmia : 280m²
 - Freàtic: 280m²
 - Aerotèrmia: 565m²
 - Fotovoltaica: 565m²



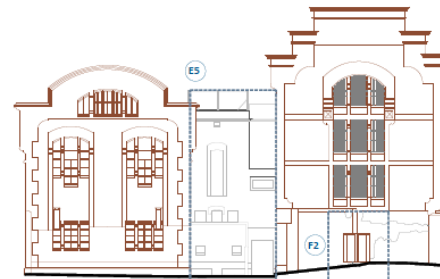
ALÇAT CARRER NICARÀGUA



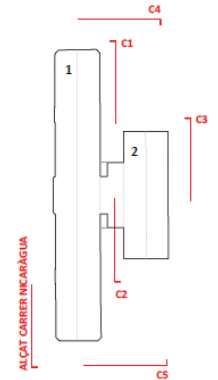
ALÇAT C1
Nord-est



ALÇAT C4
Nord-est



ALÇAT C5
Sud-est



ENCAVALLADA
D'ALA DE MOSCA

02.

Concurs d'Arquitectura
Fase A, La Model

**Concurs públic a 2
voltes amb intervenció
de jurat**

02.

Fase 1 del concurs

En la **Fase o etapa 1^a**, se seleccionaran els licitadors que siguin convidats a presentar proposicions a la segona fase. La selecció comprendrà un total màxim de DEU (10) licitadors d'entre els que han sol·licitat participar.

Mitjançant la valoració de fitxes temàtiques relacionades a l'objecte del concurs.

Fase prèvia de redacció dels Plecs Tècnics i Administratius del concurs

Constituïm el Tribunal de 9 persones amb vot: 3 COAC, 1DE, 3 AJ i 2 CEB

Llencem la Fase 1 del concurs públic a 2 voltes, el juny del 2023.

El juliol del 2023 es reben les diferents pliques amb la informació

Es presenten **13 equips d'arquitectura**

Dediquem 3 sessions a revisar i valorar les propostes

Es seleccionen 10 equips dels 13 presentats per passar a la Fase 2

02.

Fase 2 del concurs

En la **Fase o etapa 2a**, s'adjudicarà el concurs al participant que determini l'òrgan de contractació, segons la decisió del jurat seguint els criteris establerts en el present Plec.

Mitjançant la valoració de les propostes arquitectòniques de l'objecte del concurs.

- Llencem la Fase 2 del concurs públic a 2 voltes, el novembre del 2023.
- El 17 de novembre presentem una sessió oberta explicativa en detall de les necessitats als equips tècnics participants a la sala d'actes de La Model
- El dia 15 de gener rebem les pliques corresponents.
- Ens presenten proposta 9 dels 10 equips seleccionats per passar a Fase 2

Dediquem 4 sessions a revisar i valorar les propostes

Ens ajuden diferents especialistes tècnics. Speis, Patrimoni, etc...

Finalment **fem proposta d'una presumpta proposta guanyadora** del concurs del 9 presentats a aquesta Fase 2

02.

Contractació de l'equip guanyador

Ara mateix estem en l'última fase del procés del concurs, la de **l'adjudicació i contractació del servei**.

Els equips tècnics i administratius del Consorci d'Educació de Barcelona **estem demanant i revisant la diferent informació normativa** requerida en el concurs públic a l'equip proposat com presumpte guanyador.

Esperem **la segona quinzena de juliol poder validar públicament aquest equip** i poder mostrar la proposta guanyadora.

Moltes gràcies!

