

**COM TENIM CURA DE TOTES LES
PERSONES DEL BARRI DES DE LA
COMUNITAT?**

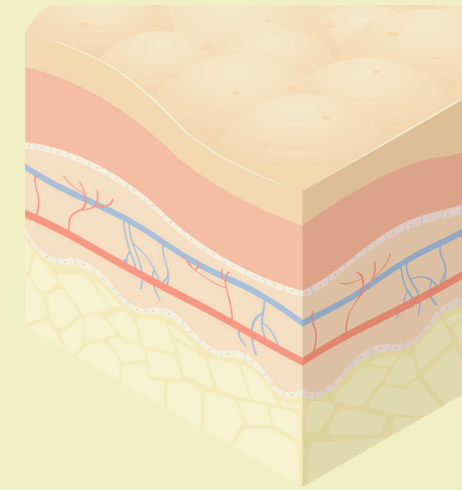
Acció comunitària totes aquelles iniciatives i projectes que aborden de forma **col·lectiva** els reptes socials, que ho fan amb la voluntat de **millorar les condicions de vida als barris**, i de teixir una societat més **inclusiva i més cohesionada**.



L'enfocament comunitari apunta cap a l'**autonomia**, cap a la construcció d'una **societat civil més forta i organitzada**, amb més iniciativa i més capacitats per esdevenir actor social i polític. Aspira, per tant, a l'**enfortiment democràtic** de la comunitat i, en conseqüència, de la ciutat.



ACCIONS COMUNITÀRIES COM A EPIDERMIS:



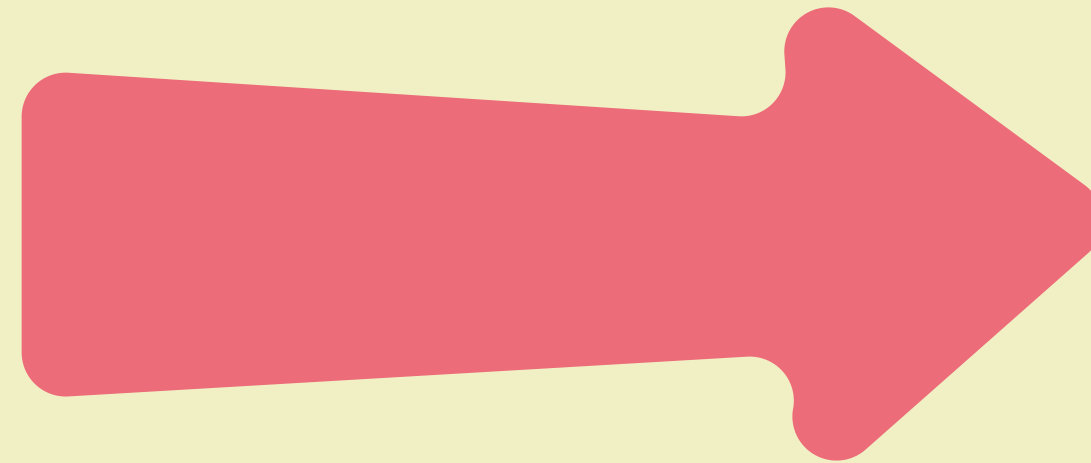
**PÈRDUA DE LA COMUNITAT
PROCÉS HISTÒRIC OCCIDENTAL
INDIVIDUALISME VS INTERDEPENDÈNCIA**

**EXEMPLE FENOMEN
DE LA SOLEDAT**

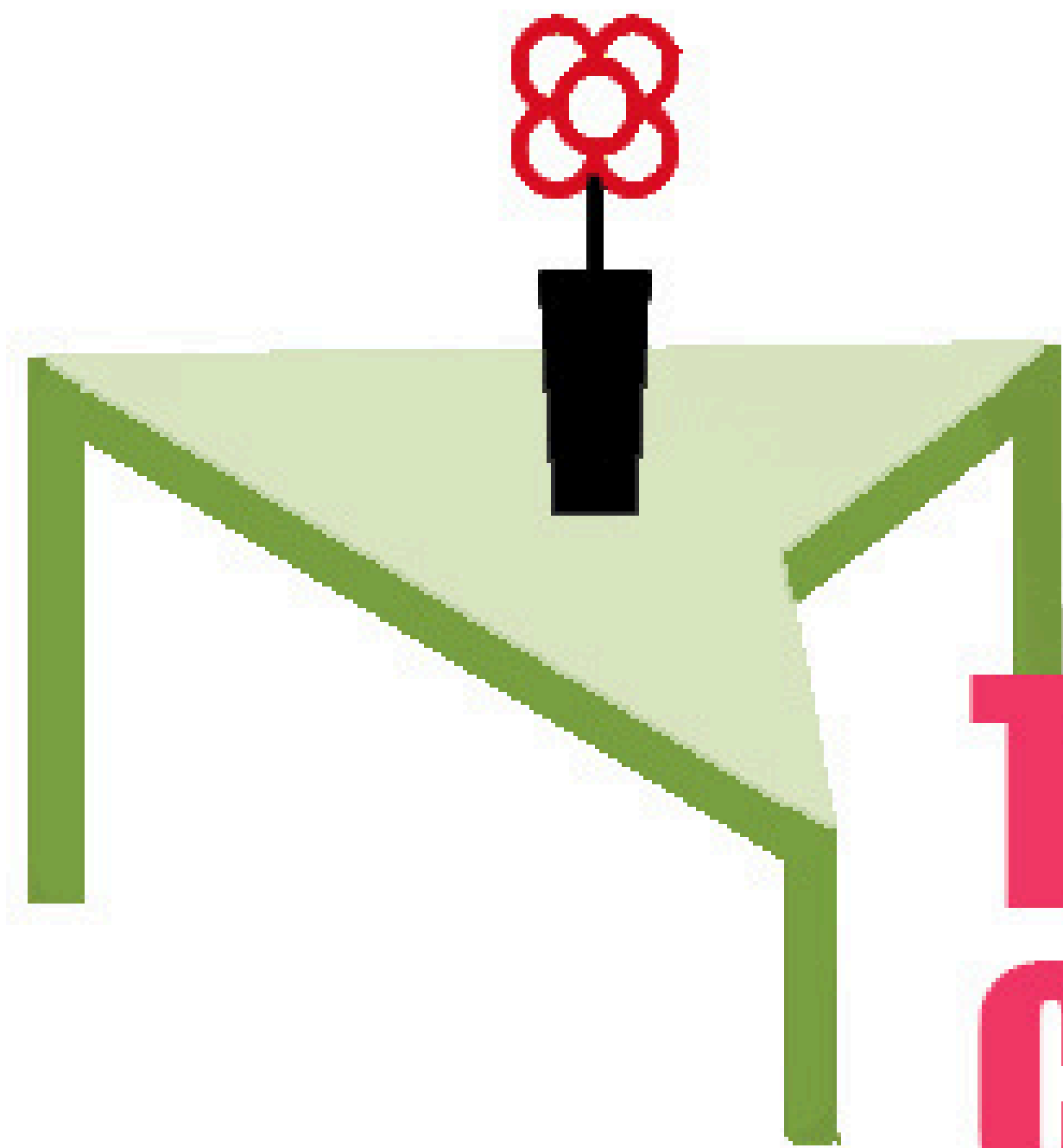


PASSAR DE LA

**QUEIXA I
PROBLEMÀTICA
INDIVIDUAL**



**ACTUACIÓ
COL·LECTIVA**



TAULA SANT ANTONI **COMUNITÀRIA**

COL·LABORACIÓ

|

COORDINACIÓ



VEÏNAT

ENTITATS

COMERÇ

SERVEIS PÚBLICS

ADMINISTRACIÓ

PRIORITAT: LES VULNERABILITATS

**NO NOMÉS QUELCOM ECONÒMIC
INHERENT A L'ÈSSER HUMÀ
QUALITAT RELACIONAL**



PROJECTES

TAULA COMUNITÀRIA SANT ANTONI

- Com fem barri?
- Punt d'informació
- Informacions Taula
- Equip de col·laboradores

COMISSIÓ D'ENVELLIMENT

- Escola de salut
- Radars
- Demència i barri
- Presents
- Grans teatrerus
- Art gran
- Sens. Soledat
- Edatisme
- Teatre intergeneracional

COMISSIÓ INFÀNCIA ADOLESCÈNCIA

- L'Escoleta de Sant Antoni
- Desnonaments i menors
- Passaport edunauta
- Campanya pantalles
- La família, la millor escola

ÀMBIT FEMINISMES

- Totes som punt lila
- Veïna, baixa la cadira

COMISSIÓ DE CULTURA

- Programació teatre Arnau
- Programació Talia
- Dia de la música
- Sant Jordi al barri

COMISSIÓ DE CUINA

- Cuina oberta
- Aprofita'm
- Veus al plat
- Cuinem plegats petits i grans
- Mengem plegats
- L'escola cuina al mercat
- Horteres de Sant Antoni

TAULA COMUNITÀRIA DE
SANT ANTONI

TAULA

COM FEM BARRI?



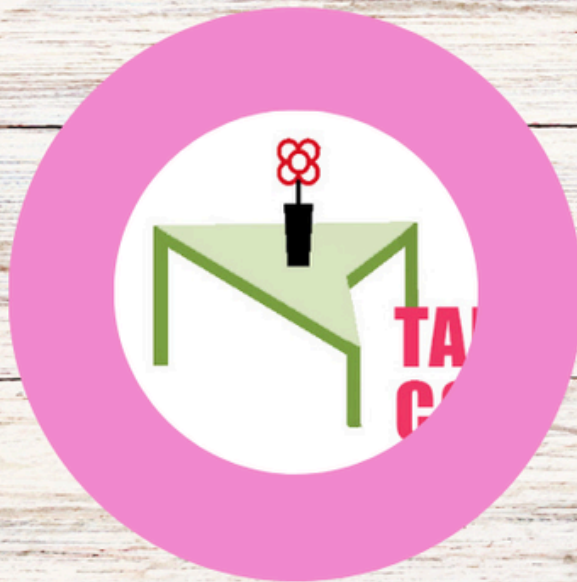
PUNT D'INFORMACIÓ I
ACOMPANYAMENT



INFORMACIONS TAULA



EQUIP DE
COL·LABORADORE DE
SANT ANTONI





**EQUIP DE COL·LABORADORES
DE SANT ANTONI**

Una xarxa de suport per a totes i tots



QUI SOM?

Som un equip obert i horitzontal de persones vinculades al barri (veïnes i veïns, professionals, entitats) que col·laborem de forma voluntària amb Serveis Socials i amb altres projectes comunitaris del barri de Sant Antoni.



QUÈ FEM?

Trobar-nos periòdicament per pensar i crear, de manera col·lectiva, accions que resolguin les necessitats singulars de les persones que viuen al barri. Posar en pràctica les nostres capacitats, tot passant una bona estona!



COM SÓN LES NOSTRES TROBADES?

Ens reunim un o dos cops al mes, en diferents espais i equipaments del barri, generalment els dimarts d'11:30h a 13:30h. Amb pica pica i bon ambient!





SENSE TU, NI VOLEM, NI PODEM

Pots apropar-te a preguntar al Centre de Serveis Socials Sant Antoni, al Carrer de Calàbria 38, de dilluns a divendres en horari d'atenció al públic.



TAULA COMUNITÀRIA DE
SANT ANTONI

COMISSIÓ
D'ENVELLIMENT

ESCOLA DE
SALUT



DEMÈNCIA I
BARRI



GRANS
TEATRERUS



SENSIBILITZACIÓ
SOLITUD NO DESITJADA



TEATRE
INTERGENERACIONAL



RADARS



PRESENTS



ART GRAN



EDATISME



ESTABLIMENT ADHERIT



Gràcies

RADARS

Fem barri amb les persones grans

BARCELONA.CAT/RADARS



UNA MIRADA
SENSIBLE I RESPECTUOSA

Projecte per a atendre la soledat no desitjada en la vellesa.
Es lidera des de serveis socials, però cal la comunitat.



El voluntariat realitza un seguiment telefònic setmanal, trobades mensuals i activitats col·lectives.



El projecte també s'ocupa de la sensibilització sobre aquesta problemàtica i la detecció a partir de comerços, farmàcies i equipaments.



Al juny del 2024 es comptava amb 86 usuàries.
6 voluntàries.



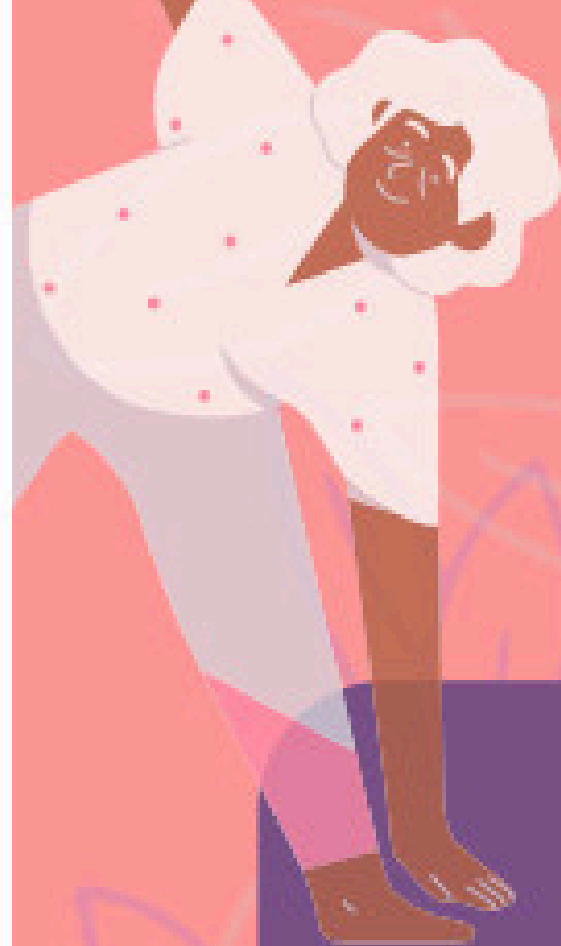
Al desembre es comptava
amb 21 radars comercials, 16
farmàcies i 14 radars veïnals.

Si vols col·laborar en el projecte:

932 915 884

radarsgentgran@bcn.cat





Programa de tardor:
del 20 d'octubre al 15 de desembre

ESCOLA DE SALUT

de les persones grans
de Sant Antoni

TARDOR 2023

L'escola de salut vol acompanyar a les persones per aconseguir un envelliment actiu i saludable, fomentant la corresponsabilitat en la cura de la salut.



Facilita coneixements bàsics en diferents àrees de salut com l'alimentació, activitat física, benestar emocional, estimulació cognitiva i ampliar la xarxa relacional.



El curs passat es van realitzar 30 sessions de freqüència setmanal.

Van participar entre 25 a 30 persones per sessió.



El 96% recomanarien l'escola de salut a una amiga.
Entre les coses que menys ha agradat és que l'escola de salut finalitzi.



Gran part dels projectes no continuen o baixen la intensitat sobre la data de Sant Joan i alguns no es reprenen fins a l'octubre. Aquest any hem programat 4 sessions al mes juliol.



Del 5 al 26 de juliol
EDICIÓ D'ESTIU
**ESCOLA
DE SALUT**
de les persones grans
de Sant Antoni



TAULA COMUNITÀRIA DE
SANT ANTONI

COMISSIÓ INFÀNCIA
ADOLESCÈNCIA

L'ESCOLETA DE SANT ANTONI



CAMPANYA PANTALLES



DESNONAMENTS I MENORS



LA FAMÍLIA, LA MILLOR ESCOLA

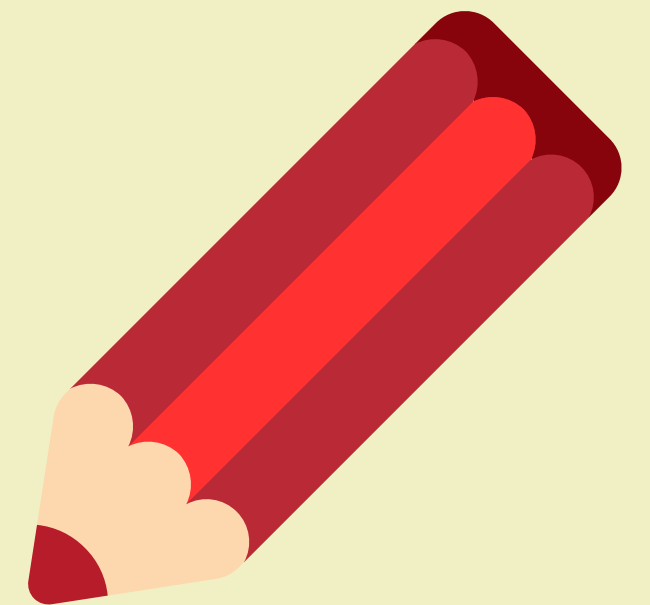
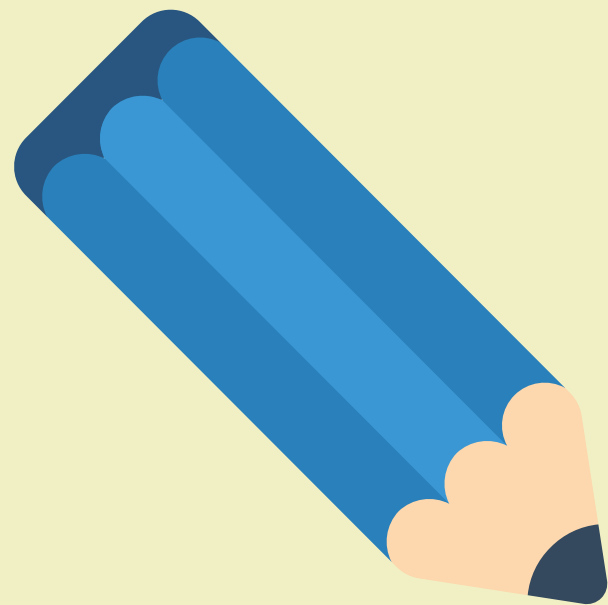


PASSAPORT EDUNAUTA



Escoleta
de Sant Antoni

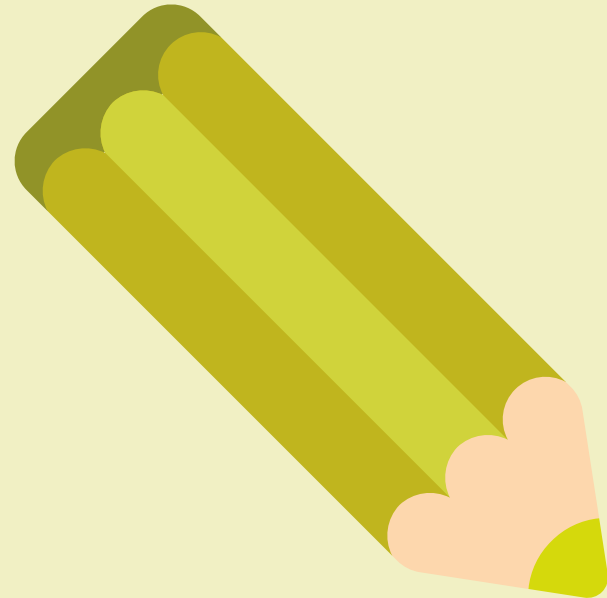
L'Escoleta de Sant Antoni és un projecte de reforç educatiu adreçat a nens, nenes i joves en situació de vulnerabilitat socioeconòmica, especialment aquells que presenten problemes de rendiment escolar.



2 grups: dilluns i dimecres/dimarts i dijous.

15 infants i joves per grup.

1 coordinador, 1 monitor, 1 psicopedagoga, 15 voluntàries, 7 estudiants de pràctiques.

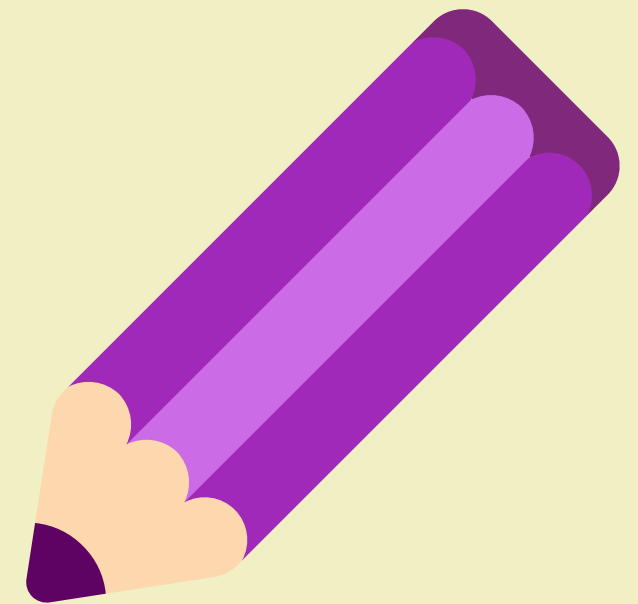


Dinàmica:

16:45 a 17:15 acollida, berenar i joc tranquil.

17:15 a 18:30 treball acadèmic.

18:30 a 19:00 educació en el lleure.



Coordinació amb Serveis socials del barri i rodalies

Seguiment amb centres educatius

Berenar: projecte Aprofita'm i col·laboració Ass comerciants

Si estàs interessat a
participar-hi:

escoleta@calabria66.net



Escoleta
de Sant Antoni

PROTOCOL D'ACTUACIÓ I COORDINACIÓ EN PROCESSOS DE DESNONAMENTS ON HI HA MENORS IMPLICATS



Treball en xarxa:

Serveis socials de Sant Antoni, CAP Manso, Escola Aldana, Escola Ferran Sunyer, Escola bressol els Tres Tombs, Fem Sant Antoni, Escoleta de Sant Antoni, ONG De veí a veí



Principis:

- Considerar el desnonament com un procés, cal actuar de forma preventiva a cada fase.
- Coordinació estreta entre la xarxa i la família.
- Situar l'infant al centre de l'atenció.



- Vetllar per a que les necessitats bàsiques, emocionals i ambientals dels menors estiguin cobertes.
- Considerar a la família com a part activa, amb els seus ritmes i processos propis.
- Realitzar un seguiment proactiu de les necessitats i realitat de la família i els menors.



ÀMBIT FEMINISMES

TOTES SOM
PUNT LILA



VEÏNA, BAIXA LA
CADIRA



TAULA COMUNITÀRIA DE
SANT ANTONI

**PUNT
LILA**



ESPai SEGUR

TOTES SOM PUNT LILA SANT ANTONI



TOTES SOM PUNT LILA



Copy link



RECOMANAMENTS DE VIDEOS I MAGALOTES

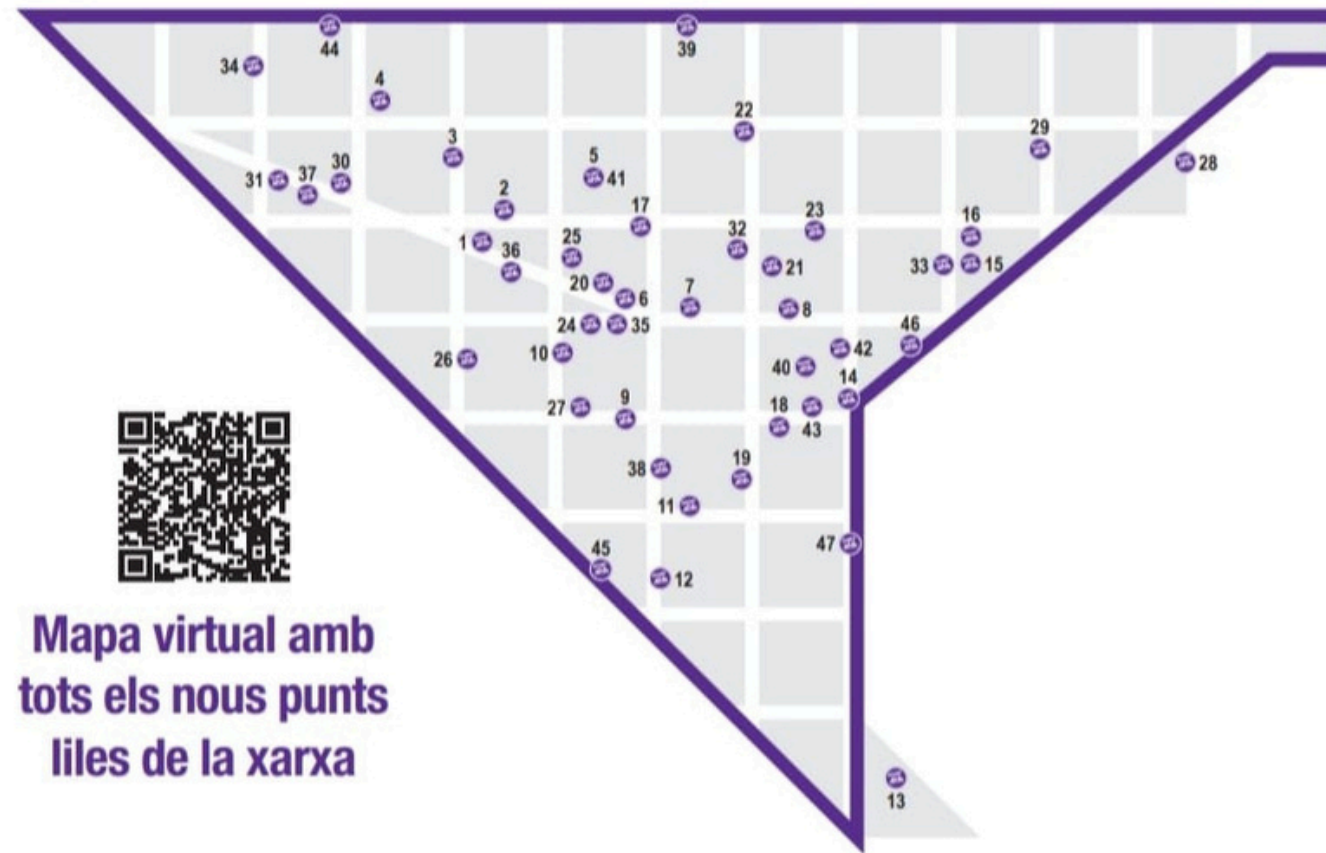


Acte de lliurament
XVII Premi

El projecte el vam presentar
al premi del 25N de l'any passat

Watch on  YouTube

XARXA DE PUNTS LILES DE SANT ANTONI



Mapa virtual amb
tots els nous punts
liles de la xarxa

- | | | | |
|---|--|---|---|
| 01. Associació Veinal Sant Antoni
Av. Mistral, 30 baixos | 13. ACESOP dones pakistaneses
Flors, 14 | 25. Bielsa Optics
Calàbria, 52 | 37. Perruqueria Petit Mirall
Av. Mistral, 26 |
| 02. Poliesportiu DIR Rocafort
Floridablanca, 41 | 14. Mercat Dominical Sant Antoni
Urgell, 1 | 26. Herbolari - El Racó de la Rosa
Rocafort, 12 | 38. Perruqueria Sonia
Viladomat, 26 |
| 03. Farmàcia Vilaplana
Rocafort, 49 | 15. EAMISS dones filipines
Villarroel, 8 | 27. CAP Manso - EAP Sant Antoni
Manso, 19 | 39. Centre Cívic Golferichs
Gran Via de les Corts Catalanes, 491 |
| 04. Perruqueria Juani
Sepúlveda, 41 | 16. Mujeres Pa'lante
Villarroel, 10 | 28. Hotel Casa Buenavista
Ronda de Sant Antoni, 84 | 40. Cuina Comunitària
Fossat del Mercat de Sant Antoni |
| 05. Espai d'entitats Calàbria 66
Calàbria, 66 | 17. Agència Matisos
Floridablanca, 80 | 29. Amantis
Casanova, 15 | 41. Normalització Lingüística
Calàbria, 66, 2a planta |
| 06. FotoXavi
Av. Mistral, 8 | 18. Farmàcia Vives Ferrer
Manso, 64 | 30. Farmàcia Mistral
Av. Mistral, 47 | 42. Bernaus Sant Antoni
Parada 182-187 (Encants) |
| 07. Tintoreria Sant Antoni
Tamarit, 149 | 19. Farmàcia Balanyà
Comte Borrell, 43 | 31. Llobet Correduria Seguros
Av. Mistral, 71 | 43. Cotilleria Angels i filla
Parada 101-102-103 (Encants) |
| 08. La algodonera
Tamarit, 167 | 20. SOM Sant Antoni
Av. Mistral, 12 | 32. Adasbcn
Comte Borrell, 95 | 44. Farmàcia Neus Colomé
Gran Via de les Corts Catalanes, 424 |
| 09. Sant Antoni Comerç
Manso, 36 | 21. Farmàcia Sara Herrero
Comte Borrell, 68 | 33. Articles de Festa Verdguer
Villarroel, 9 | 45. Farmàcia Paral·lel
Av. Paral·lel, 124 Bis |
| 10. Serveis Socials
Calàbria, 38 | 22. Lampisteria David Garcia
Comte Borrell, 115 | 34. Indian Culture Centre
Vilamarí, 31 | 46. Farmàcia Enric Ventura Cebrià
Ronda de Sant Antoni, 15 |
| 11. Bar Calders
Parlament, 25 | 23. Cortines Lisa
Floridablanca, 112 | 35. Black Dàlia
Tamarit, 120 | 47. Farmàcia Miriam Almor
Ronda de Sant Pau, 51 |
| 12. Centre Cívic Còxeres Borrell
Viladomat, 2-8 | 24. CBWeed Barcelona Sant Antoni
Tamarit, 112 | 36. Estètica Cenia
Av. Mistral, 67 | 48. Associació de Dones
de Bangladesh a Catalunya |

US CONVIDEM

EL DIVENDRES 22 A PARTIR DE 21:30 A

CALÀBRIA 66



FESTA DE LA XARXA TOTES SOM

PUNT LILA SANT ANTONI.

GRUP DE DONES

TAULA COMUNITÀRIA DE
SANT ANTONI

COMISSIÓ DE
CULTURA

PROGRAMACIÓ
TEATRE ARNAU



PROGRAMACIÓ TALIA



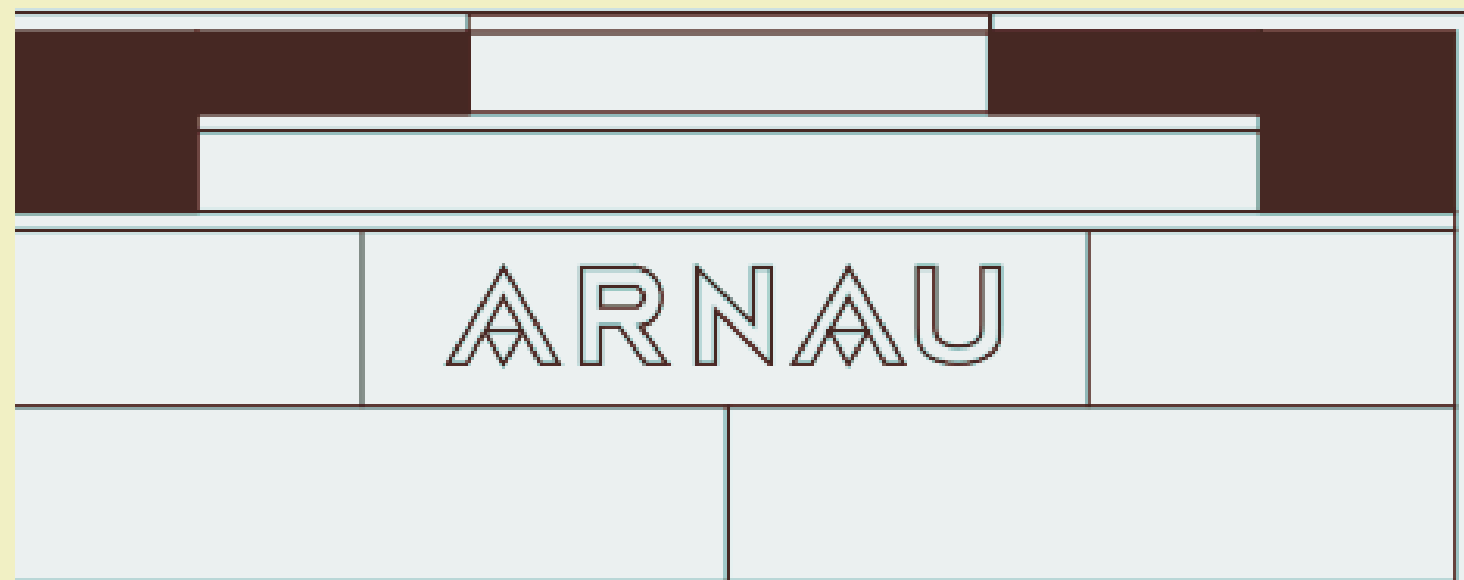
DIA DE LA MÚSICA



SANT JORDI AL
BARRI

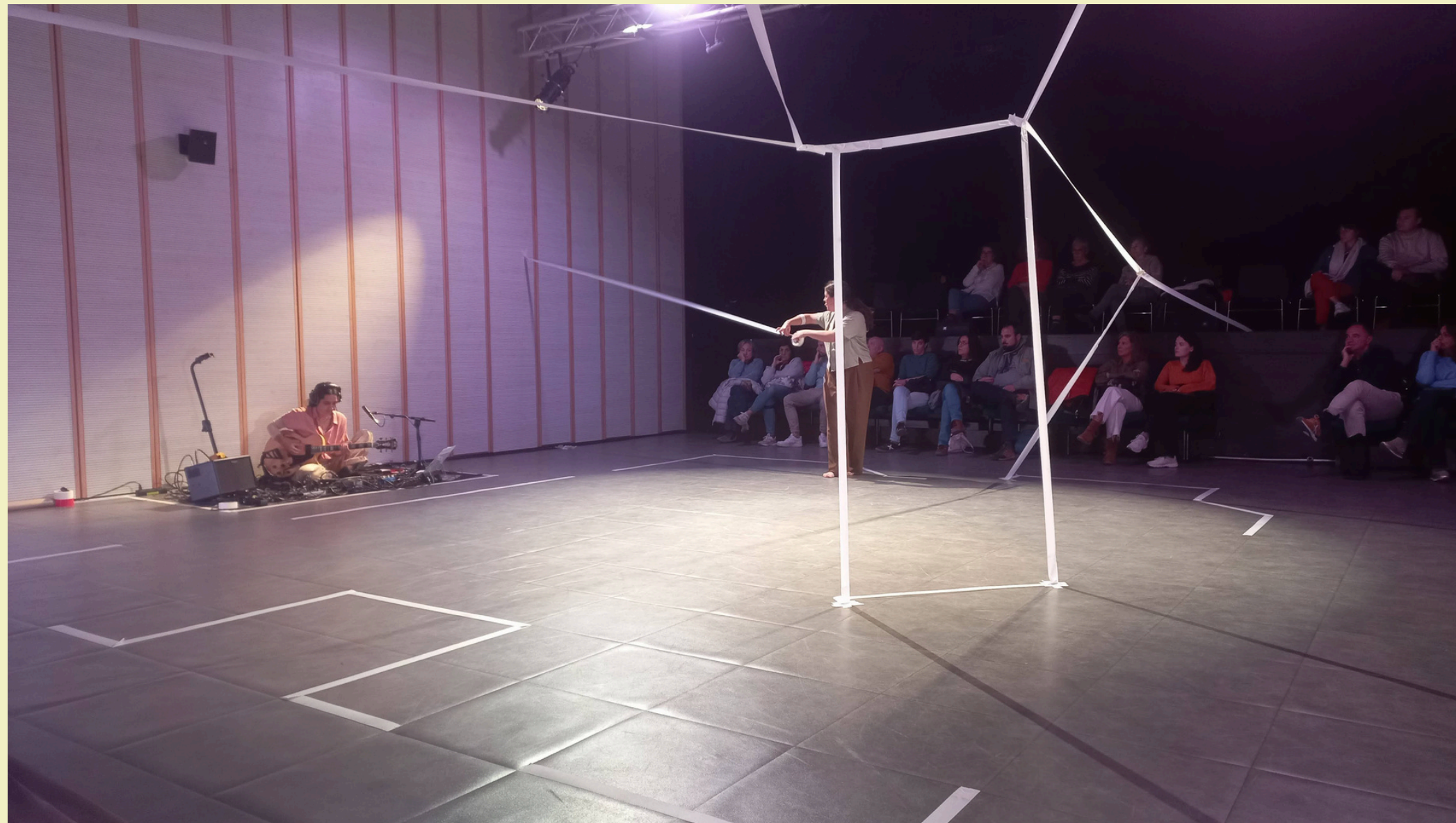


PROGRAMACIÓ TEATRE ARNAU ITINERANT A SANT ANTONI



Projecte que reivindica la reobertura del Teatre Arnau i el Paral·lel com a nexes entre barris, arts vives i comunitat.

El programa del Teatre Arnau itinerant s'elabora a partir d'una comissió oberta i el treball previ amb els 3 barris del Para·lel. A Sant Antoni ho connectem amb iniciatives comunitàries.



Hem realitzat una Crida per recollir propostes i es connecten amb Radars, Passaport edunauta, Totes som punts liles i dramaturgies emergents.



- 4 accions culturals per curs.
- Espais: Calàbria 66, Talia i Mercat.



TALIA



Situat a la cruïlla entre el carrer Comte Borrell i Av Paral·lel, té un funcionament tipus interior d'illa, ha esdevingut un espai de joc infantil i de trobada.



Estem provant de realitzar-hi de forma sostinguda accions socioculturals amb convivència amb el veïnat. Durant el darrer curs es van realitzar 9 accions, a destacar accions dirigides a infants.





ACTE INAUGURAL MURAL DEL TALIA

16 NOV
11.30 h

11:30 h | Txetake Mamemimomusicada
ACTUACIÓ DE LA PALLASSA TXETAKE

12:30 h | Parlaments
AMB L'ARTISTA ELISA CAPDEVILA I ALTRES CONVIDATS

12:45 h | Duet musical
DE L'ESCOLA DE MÚSICS

TAMBÉ HI HAURÀ VERMUT!

Qualsevol contribució, per petita que sigui, serà molt apreciada i ens ajudarà a subvencionar econòmicament aquesta iniciativa.



ARNAU



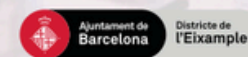
TALIA

FEM
SANT
ANTONI



SANT
ANTONI
ASSOCIACIÓ VEÏNAL
VOCALIA FEMININE

CENTRE CÍVIC
BORRELL XERES



AMB EL SUPORT DEL VEÏNAT DE LES FINQUES DE COMTE BORRELL 5 I PARAL·LEL 102.

TAULA COMUNITÀRIA DE
SANT ANTONI

COMISSIÓ DE
CUINA

CUINA
OBERTA

OPEN

MENGEM
PLEGATS



VEUS AL PLAT

APROFITA'M



L'ESCOLA CUINA AL
MERCAT



CUINEM PLEGATS
PETITS I GRAN



HORTERES
DE SANT ANTONI



**LA CUINA ÉS
L'EXCUSA!!!**



Objectius de la cuina:

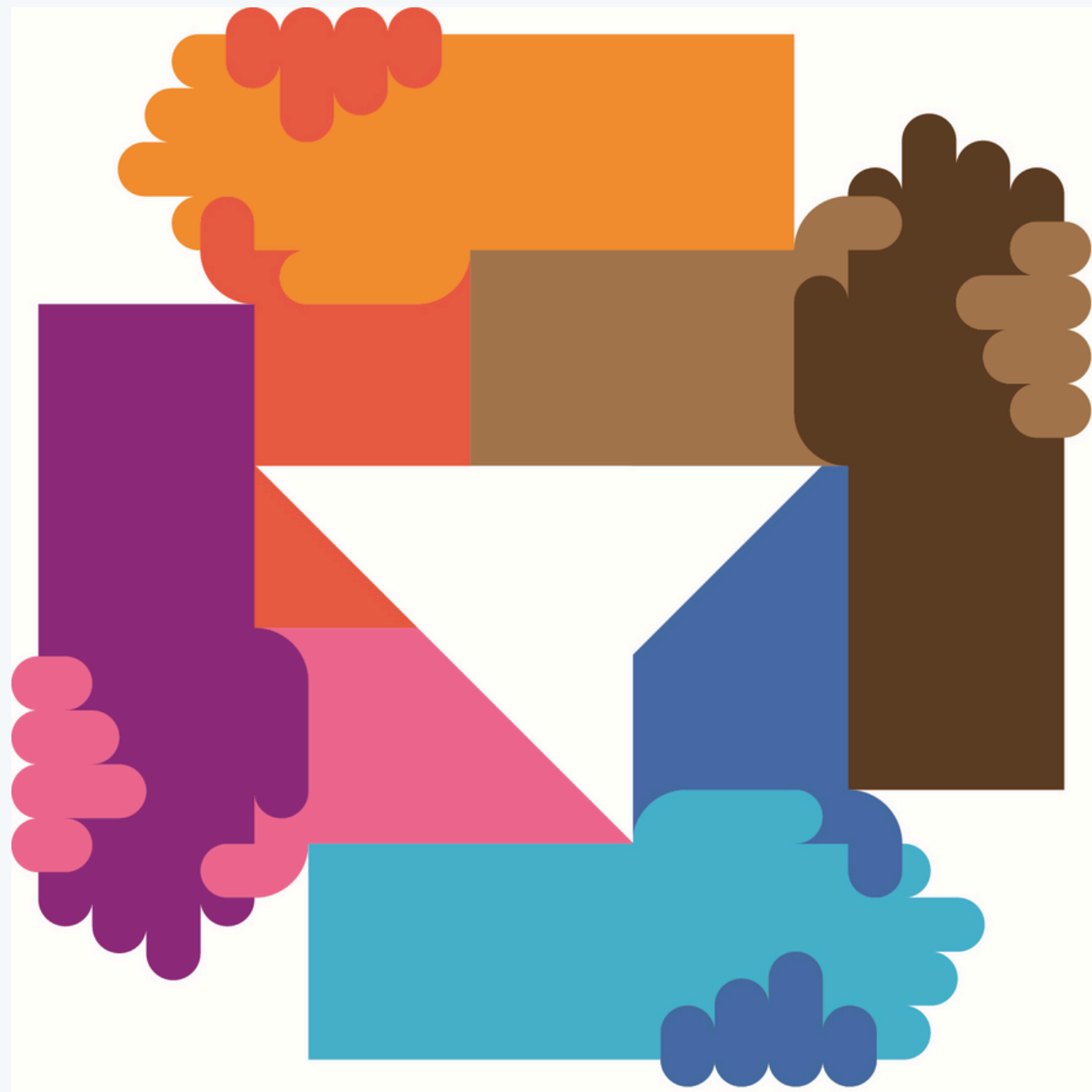
- Crear **espais de trobada intercultural**, intergeneracional i divers, en especial cura de la inclusió dels col·lectius més vulnerables per fomentar la cohesió social.
- Posar en valor la cuina amb el seu **component creatiu, cultural, social i potencial transformador** per fomentar l'apoderament.



- Treballar l'**aprofitament, l'alimentació saludable, de proximitat i de temporada**, lluitant envers el malbaratament; per fomentar la millora les condicions socials.
- Potenciar les **dinàmiques de les comissions de la Taula comunitària** i de la resta de dinàmiques comunitàries del barri; per donar suport a l'acció comunitària al barri.



APROFITA'M



**DE VEÍ A VEÍ. ONG DEL
BARRI DE SANT ANTONI**

QUI CUIDA A QUI ENS CUIDA?



Des de l'acció comunitària **no es pretén substituir** els serveis públic, ni fer la seva tasca.

Es pretén reforçar-los i que siguin més efectius i més propers.

SERVEIS PÚBLICS

- Quelcom públic.
- Ofereixen prestacions determinades (**DRETS**):
educació, sanitat, benestar...
- Dirigida a la ciutadania (universal, més o menys).
- En termes d'igualtat o equanimitat.
- De forma continuada en el temps.

Els serveis estan composats per persones, professionals...

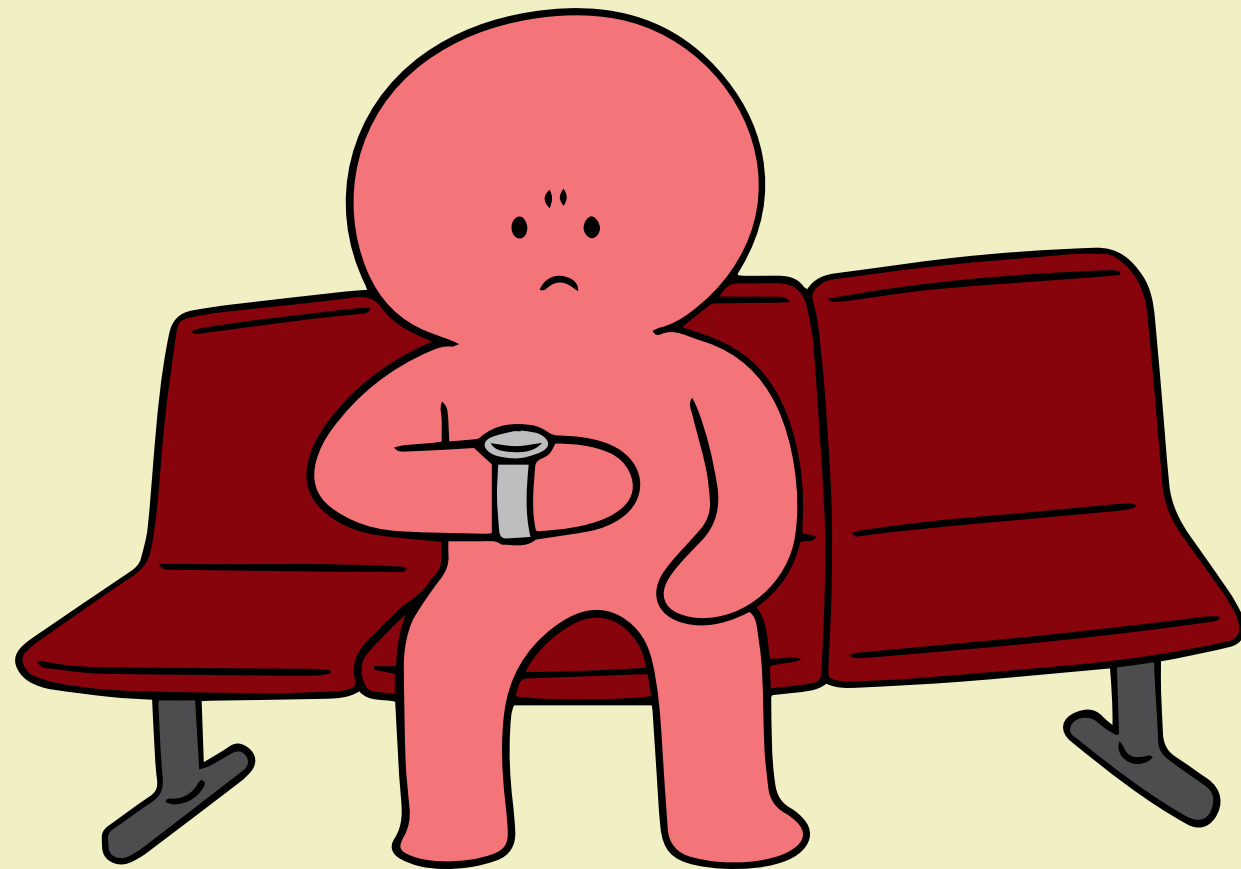
Què passa quan manca personal?!



ENS DEDIQUEM NOMÉS A LES URGÈNCIES

- Augmenta el temps d'espera.
- S'escurça el temps de dedicació a la persona.
- Es complica la creació i manteniment del vincle.
- El ciutadà es veu abocat a repetir la seva història (especialment dolòs quan es tracta de quelcom sensible).





La tasca comunitarària queda a l'espera de temps millors:

- L'aposta per la **prevenció**.
- Quan s'abandona allò comunitari, complicat de revertir, es basa en la **confiança**.
- No es veu a simple vista, són **intangibles**, però es noten.



POTSER ÉS DEMANAR MASSA, PERÒ...

Seria bo:

- Més persones cuidant-nos.
- Més estabilitat pels professionals i pel veïnat.
- Lògiques no administratives, lògiques pensades per i amb les persones, lògiques integrals.
- Aposta decidida per la tasca comunitària.





**LA COSA NO S'ARREGLA AMB PASTISSOS,
PERÒ ENS FA MÉS PERSONES**

MOLTES GRÀCIES!!!