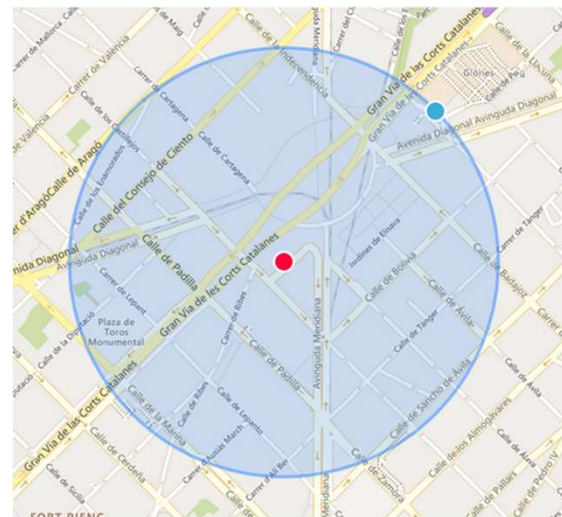
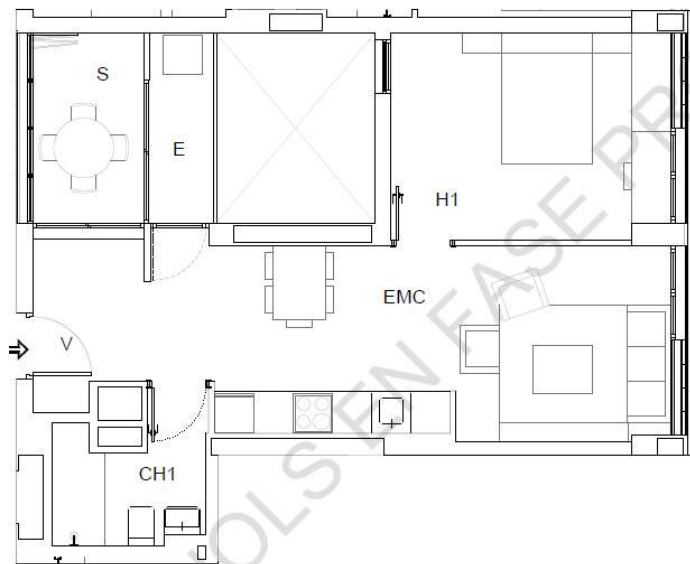


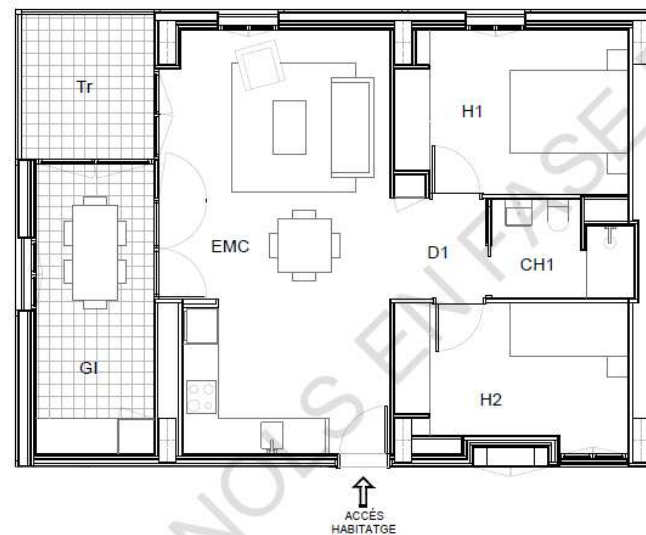
Consorci de l'Habitatge de Barcelona

Promoció	<p>Exp. núm: 24CHB6 Procés d'adjudicació de 111 habitatges amb protecció oficial de preu concertat amb transmissió del dret de superfície per un termini de 75 anys de la promoció de "Illa Glòries"</p>
Emplaçament	<p>Gran via Corts Catalanes, 846 (ed. C) – Carrer Encants Vells, 13 i Plaça de les Glòries, 2-4-6 (ed. D) (barri el Fort Pienc) de Barcelona</p>
Districte	<p>Eixample</p>
Operador	<p>Institut Municipal de l'Habitatge i Rehabilitació de Barcelona</p>
Descripció projecte, nombre d'habitatges i destinataris de la convocatòria:	<p>Els 111 habitatges destinats a dret de superfície estan situats en 2 edificis. 5 disposen d'1 dormitori, 50 de 2 dormitoris (dels quals 5 són adaptats per a persones amb mobilitat reduïda) i 56, de 3 dormitoris. .</p> <p>La superfície útil aproximada dels habitatges varia en funció de les seves característiques i pot oscil·lar entre 52,23 m2 i 79,60 m2, aproximadament. Tots els habitatges tenen plaça d'aparcament de cotxe excepte un de l'edifici D.</p> <p>El preu de la transmissió del dret de superfície dels habitatges és de 2.400€/m2 i el de les places d'aparcament de cotxe és de 960€/m2.</p>
Procediment d'adjudicació	<p>L'adjudicació dels 111 habitatges es farà pel sistema de sorteig d'acord als criteris establerts que es recullen a les bases de la convocatòria.</p>
Condicions generals convocatòria	<ul style="list-style-type: none"> • Unitats de convivència d'1 a 7 membres inscrites al Registre de Sol·licitants d'Habitatges amb Protecció Oficial de Barcelona • Un any d'empadronament a Barcelona en la data assenyalada a les bases de la convocatòria. • No ser titular del ple domini o d'un dret real d'ús i gaudi sobre algun altre habitatge o qualsevol altre tipus d'immoble, amb excepcions. • Ingressos corresponents al darrer exercici fiscal entre 29.000€ i 6,5 vegades l'IRSC ponderat (és a dir per a l'exercici fiscal 2023, 74.577,97€, en cas d'un membre i 82.864,41€ en cas de 4 membres o més)
Contingents/ Reserves convocatòria	<ul style="list-style-type: none"> • Reserva habitatges adaptats per a persones amb mobilitat reduïda: 5 habitatges • Reserva Territorial (25%): 28 habitatges per a unitats de convivència que visquin als barris del Fort Pienc, Sagrada Família, el Clot, el Parc i la Llacuna del Poblenou i el Camp de l'Arpa del Clot • Menors de 35 anys (30%): 34 habitatges • Famílies monoparentals (10%): 11 habitatges • Contingent general: 33 habitatges

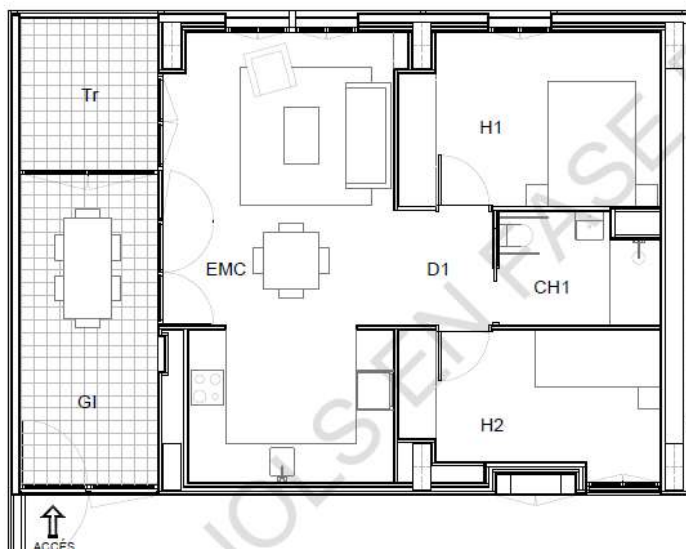




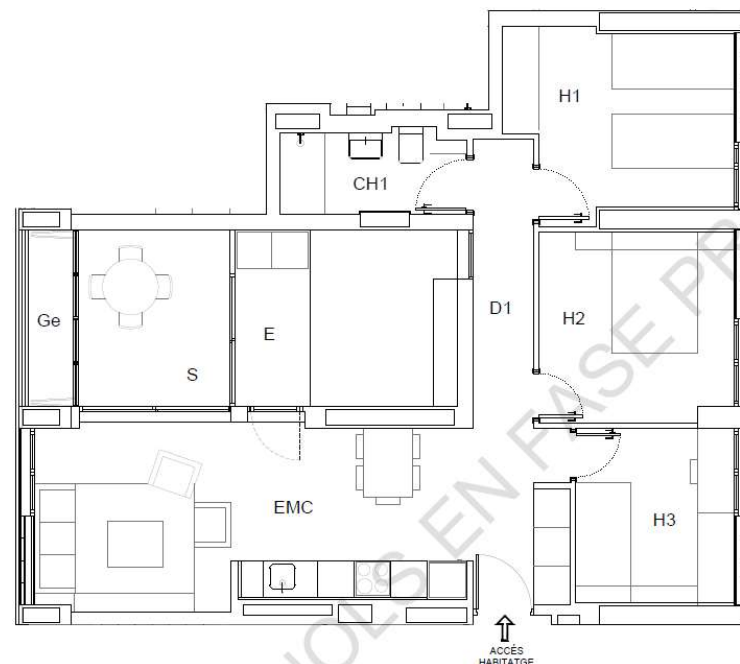
1 dormitori (ed. D)



2 dormitoris (ed. C)



2 dormitoris adaptat per a persones amb mobilitat reduïda (ed. C)



3 dormitoris (ed. C)