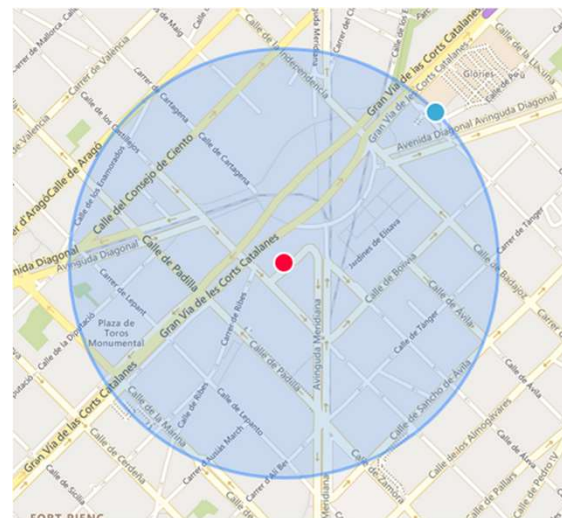
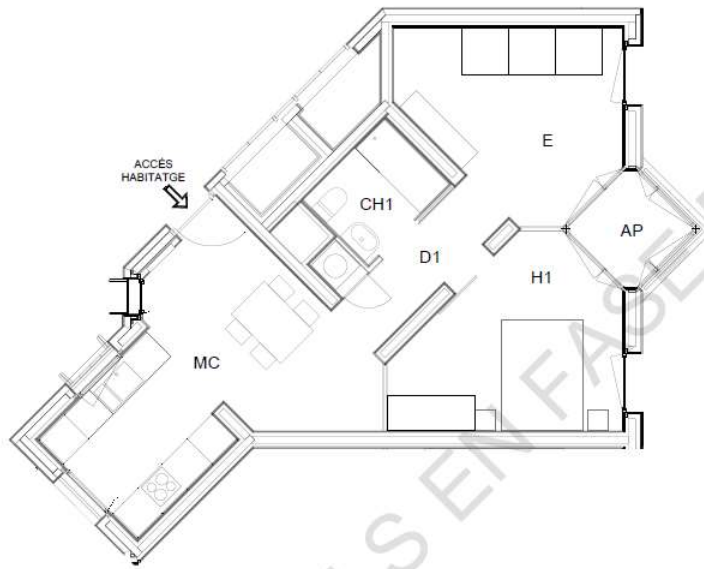


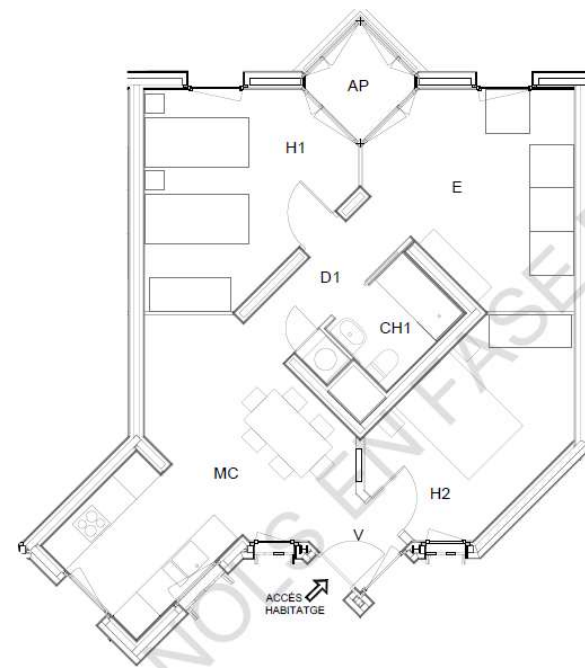
Consorci de l'Habitatge de Barcelona

Promoció	<p>Exp. núm: 24CHB5 Procés d'adjudicació de 72 habitatges amb protecció oficial de lloguer assequible de la promoció de "Illa Glòries"</p>
Emplaçament	<p>Gran via Corts Catalanes, 834 (ed. A) – Gran via Corts Catalanes, 836 -Carrer Encants Vells, 7 (ed. B) i Plaça de les Glòries, 2-4-6 (ed. D) (barri el Fort Pienc) de Barcelona</p>
Districte	<p>Eixample</p>
Operador	<p>Institut Municipal de l'Habitatge i Rehabilitació de Barcelona</p>
Descripció projecte, nombre d'habitatges i destinataris de la convocatòria:	<p>Els 72 habitatges destinats a dret de superfície estan situats en 3 edificis. 4 disposen d'1 dormitori (un d'ells està adaptat per a persones amb mobilitat reduïda), 22 de 2 dormitoris (dels quals 2 són adaptats per a persones amb mobilitat reduïda) i 46, de 3 dormitoris.</p> <p>A part, es reserven 5 habitatges de 3D per a adjudicar-los a través de la Mesa d'Emergències.</p> <p>La superfície útil aproximada dels habitatges varia en funció de les seves característiques i pot oscil·lar entre 45,37m2 i 81,66 m2, aproximadament.</p> <p>El preu del lloguer dels habitatges és 9,23€/m2. A aquest import s'ha d'afegir la quota corresponent a les despeses comunitàries (entre 19€ i 38€, aproximadament).</p>
Procediment d'adjudicació	<p>L'adjudicació dels 72 habitatges es farà pel sistema de sorteig d'acord als criteris establerts que es recullen a les bases de la convocatòria.</p>
Condicions generals convocatòria	<ul style="list-style-type: none"> • Unitats de convivència de 2 a 7 membres (excepte contingent territorial que és d'1 a 7 membres) inscrites al Registre de Sol·licitants d'Habitatges amb Protecció Oficial de Barcelona • Un any d'empadronament a Barcelona en la data assenyalada a les bases de la convocatòria. • No ser titular del ple domini o d'un dret real d'ús i gaudi sobre algun altre habitatge o qualsevol altre tipus d'immoble, amb excepcions. • Ingressos corresponents al darrer exercici fiscal superiors a 23.000€ i inferiors a 57.000€.
Contingents/ Reserves convocatòria	<ul style="list-style-type: none"> • Reserva habitatges adaptats per a persones amb mobilitat reduïda: 3 habitatges • Reserva Territorial (25%): 17 habitatges per a unitats de convivència que visquin als barris del Fort Pienc, Sagrada Família, el Clot, el Parc i la Llacuna del Poblenou i el Camp de l'Arpa del Clot • Menors de 35 anys (30%): 21 habitatges • Famílies monoparentals (10%): 7 habitatges • Contingent general: 24 habitatges

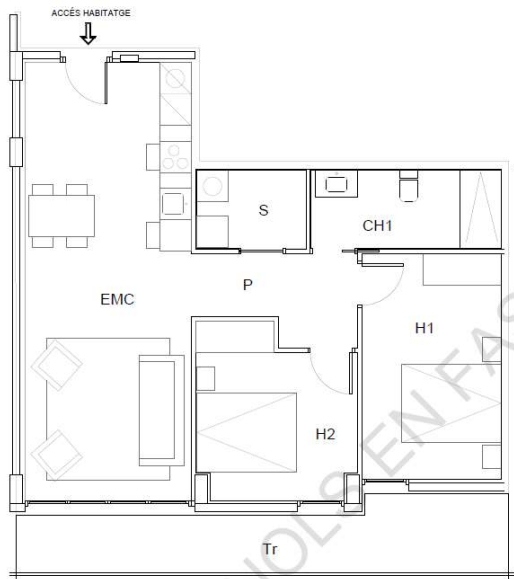




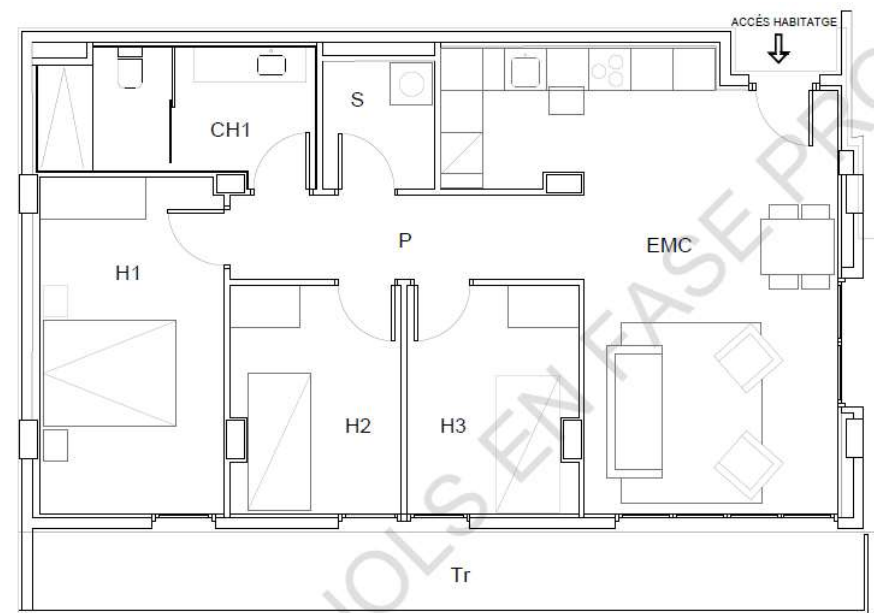
1 dormitori (ed. A)



2 dormitoris (ed. A)



2 dormitoris adaptat per a persones amb mobilitat reduïda (ed. B)



3 dormitoris (ed. B)