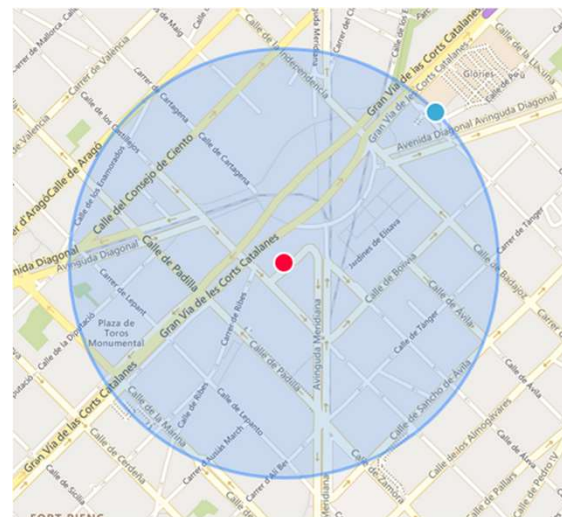
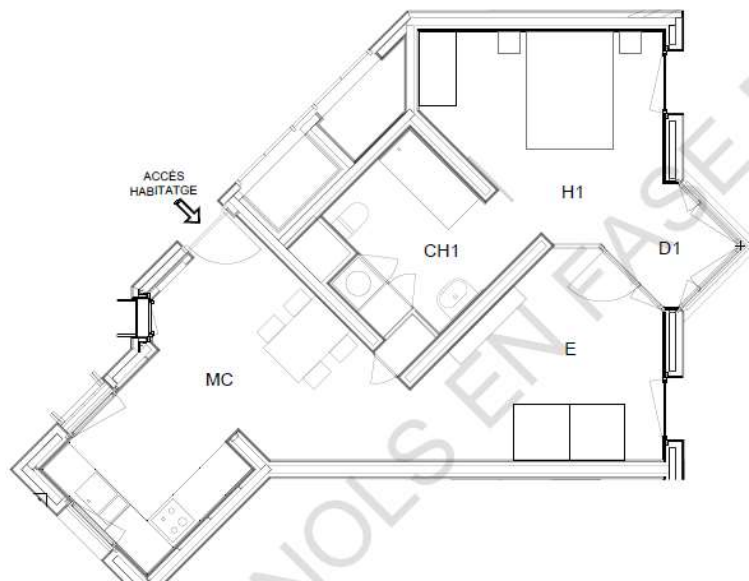


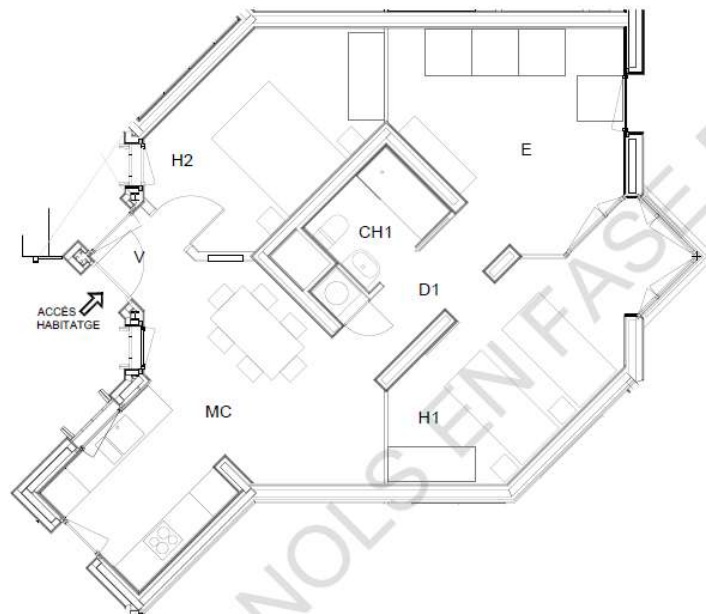
Consorci de l'Habitatge de Barcelona

<b>Promoció</b>	Exp. núm: 24CHB7 Procés d'adjudicació de 16 habitatges amb protecció oficial de lloguer social de la promoció de "Illa Glòries"
<b>Emplaçament</b>	Gran via Corts Catalanes, 834 (ed. A) del barri del Fort Pienc de Barcelona
<b>Districte</b>	Eixample
<b>Operador</b>	Institut Municipal de l'Habitatge i Rehabilitació de Barcelona
<b>Descripció projecte, nombre d'habitatges i destinataris de la convocatòria:</b>	<p>Els 16 habitatges destinats a lloguer social disposen: 2, d'un dormitori i estan adaptats per a persones amb mobilitat reduïda; 9, de 2 dormitoris i 5 de 3 dormitoris.</p> <p>La superfície útil aproximada dels habitatges varia en funció de les seves característiques i pot oscil·lar entre 46,33 m2 i 77,37 m2, aproximadament.</p> <p>El preu del lloguer dels habitatges és 9,23€/m2.</p> <p>D'acord amb la normativa vigent, les persones i unitats de convivència amb ingressos inferiors a 1,8713 vegades l'IRSC (és a dir, 21.470,42€, en el cas d'1 membre i 23.856,03€ en el cas de 4 membres), l'import del lloguer abonat es calcularà en funció dels ingressos de la persona o unitat de convivència sol·licitants. La diferència entre la quota real del lloguer de l'habitatge i la quota mensual efectiva abonada pels arrendataris, que en cap cas superarà el 30% dels ingressos de la unitat de convivència de la persona adjudicatària, podrà ser coberta a través d'un ajut de l'administració pública.</p> <p>A l'import de la renda abonada, s'ha d'afegir l'import corresponent a les despeses comunitàries, que poden estar al voltant dels 19,00 €/mensuals, aproximadament.</p>
<b>Procediment d'adjudicació</b>	L'adjudicació dels 16 habitatges es farà pel sistema de sorteig d'acord als criteris establerts que es recullen a les bases de la convocatòria.
<b>Condicions generals convocatòria</b>	<ul style="list-style-type: none"> <li>Unitats de convivència de 2 a 7 membres inscrites al Registre de Sol·licitants d'Habitatges amb Protecció Oficial de Barcelona (excepte habitatges adaptats per a persones amb mobilitat, que és d'1 membre a 2 membres que siguin parella)</li> <li>Un any d'empadronament a Barcelona en la data assenyalada a les bases de la convocatòria.</li> <li>No ser titular del ple domini o d'un dret real d'ús i gaudi sobre algun altre habitatge o qualsevol altre tipus d'immoble, amb excepcions.</li> <li>Ingressos corresponents al darrer exercici fiscal de 0€ i fins a 23.000€ (en el moment de l'adjudicació caldrà acreditar uns ingressos mínims de 4.000€)</li> </ul>
<b>Contingents/Reserves convocatòria</b>	<ul style="list-style-type: none"> <li>Reserva habitatges adaptats per a persones amb mobilitat reduïda: 2 habitatges</li> <li>Reserva Territorial (25%): 3 habitatges per a unitats de convivència que visquin als barris del Fort Pienc, Sagrada Família, el Clot, el Parc i la Llacuna del Poblenou i el Camp de l'Arpa del Clot</li> <li>Menors de 35 anys (30%): 4 habitatges</li> <li>Famílies monoparentals (10%): 1 habitatge</li> <li>Contingent general: 6 habitatges</li> </ul>

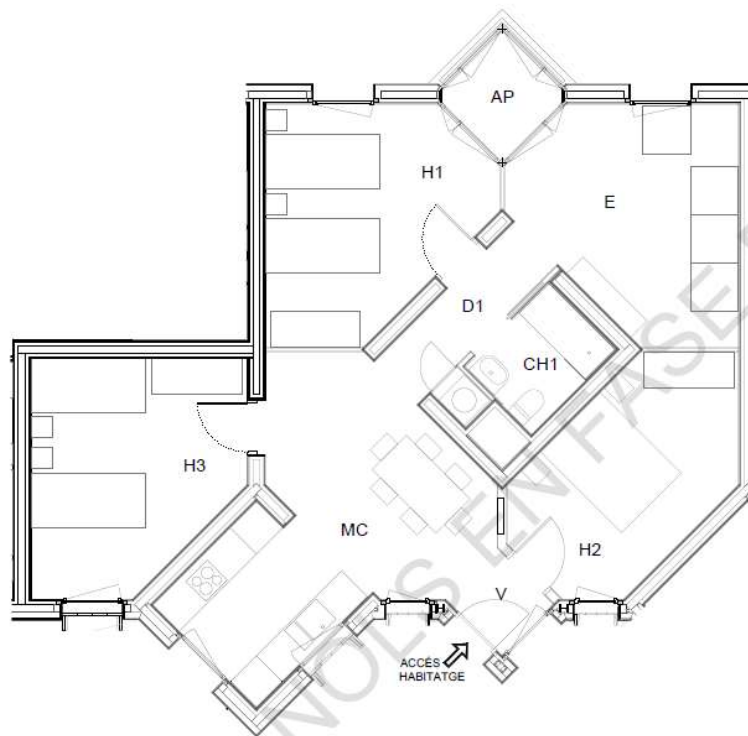




1 dormitori adaptat per a persones amb mobilitat reduïda (ed. A)



2 dormitoris (ed. A)



3 dormitoris (ed. A)