

Consell de Salut Eixample

Pla d'Equipaments sanitaris

Març 2023



1. Conveni 2016-2023- Actuacions finalitzades

- **CAP Manso** Instal·lació de dos equipaments de diagnòstic per la imatge d'alta tecnologia
- **CSMA** Centre de Salut Mental d'Adults Dreta de l'Eixample
- **Base SEM** Base Servei Emergències Mèdiques Hospital de Sant Pau

Actuacions finalitzades no incloses en el conveni

- **Hospital Sant Pau** Nou edifici de recerca
- **Hospital Dos de Maig** Equip de Suport Integral a la Complexitat (ESIC)

2. Conveni 2023-2030- Actuacions previstes

- **CAP Fort Pienc** Construcció nou centre per substitució
- **CAP Casanovas** Construcció nou centre per substitució/ Ampliació centre
- **CAP Manso** Remodelació
- **Hospital Clínic** **Futura seu central**
 - Pla d'implantació nou Hospital Clínic
 - Transformació/trasllat complex hospitalari Clínic- estudi**Seu Villarroel**
 - Remodelació 12 quiròfans
 - Remodelació 3 plantes d'hospitalització
 - Remodelació box d'urgències
 - Nova UCI de 14 llits i 8 de semicrítics

1. Conveni 2016-2023

Actuacions finalitzades

- **CAP Manso** Instal·lació de dos equipaments de diagnòstic per la imatge d'alta tecnologia
 - Tomografia computada- TC
 - Resonància magnètica- RM

Aquests són els primers equipaments instal·lats d'aquestes característiques fora d'un context hospitalari

Possibilita donar un servei més proper al ciutadà donant la mateixa atenció i qualitat que el servei hospitalari



1. Conveni 2016-2023

Actuacions finalitzades

- **Base SEM Base Transport Sanitari Urgent Hospital de Sant Pau**

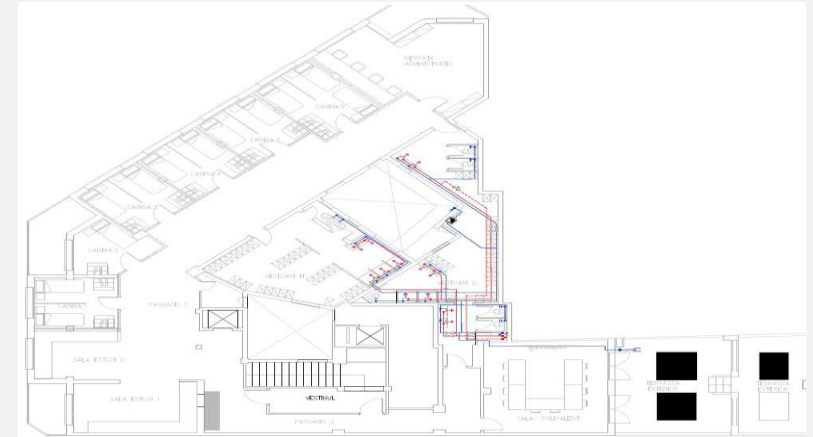
El conveni 2016-2023 va establir que s'elaboraria un pla per facilitar les bases/zones de descans de transport sanitari a la ciutat de Barcelona a partir d'un anàlisi de les necessitats sanitàries de la població i les vies i rutes de la ciutat.

Les bases operatives de transport sanitari urgent són espais físics que permeten la proximitat dels recursos de transport sanitari urgent a territori, amb la finalitat de reduir al màxim la resposta d'assistència d'urgència o emergència sanitària i poder d'assistir a les persones accidentades i malaltes crítiques en el mateix lloc on es produeix l'accident o malaltia, i quan les necessitats mèdiques ho fan necessari poder traslladar assistencialment als pacients. Alhora, les bases també milloren la qualitat d'espais que disposen els equips assistencials pel seu descans quan no es troben en servei.

- **CSMA Centre de Salut Mental d'Adults Dreta de l'Eixample**

El CSMA ofereix serveis de diagnòstic, tractament i d'orientació en salut mental, atenent els aspectes i necessitats biopsicosocials de l'usuari i de la seva família, desenvolupant funcions de promoció de la salut i de prevenció de la malaltia.

En el centre s'atenen a persones majors de 18 anys, i residents al districte municipal de la Dreta de l'Eixample.



1. Actuacions finalitzades 2016-2023

- **Hospital de Sant Pau Nou edifici de recerca**

El nou edifici de recerca de Sant Pau agrupa en un únic edifici de cinc plantes, amb una superfície de 9.681 m² construïts i amb façana al carrer Sant Quintí, modernes dependències dedicades a la investigació científica amb serveis de suport complementaris que cobreixen les principals necessitats en biomedicina, i que permetrà el creixement racional dels grups de recerca de Sant Pau.

També serà un centre de gestió i administració dels recursos dedicats a la investigació a Sant Pau i de transferència de l'activitat investigadora al sistema sanitari. La concentració dels investigadors en un mateix espai ajuda de forma provada a la interrelació entre els Concentració i racionalització dels recursos destinats a Recerca diferents grups.



1. Actuacions finalitzades 2016-2023

- **Hospital Dos de Maig Equip de Suport Integral a la Complexitat (ESIC)**

A la quarta part de l'hospital es va ubicar el ESIC dispositiu assistencial que impulsa l'atenció precoç, propera i proactiva als pacients crònics complexos amb risc de desestabilització.

Els ESIC s'organitzen mitjançant un equip de professionals d'atenció primària i hospitalària que treballen de forma col·laborativa amb l'objectiu de disminuir les visites als serveis d'urgències, prevenir descompensacions i complicacions, per reduir ingressos i hospitalitzacions evitables i sobretot millorar la funcionalitat i la qualitat de vida dels pacients.



2. Conveni 2023-2030

Actuacions previstes

- **CAP Fort Pienc** **Construcció nou centre per substitució**

Ubicació actual Passeig de Sant Joan , núm. 20
Superfície actual 600m²

Motivació de l'actuació Nou CAP per substitució, infraestructura amb manca d'espai que no permet desenvolupar el Pla Funcional
Nou emplaçament Cantonada Nàpols amb Gran Via
Descripció nou CAP El nou CAP tindrà 2.600m² de superfície i ocuparà la PB i el 1r pis del edifici a construir.
Estat de situació: S'ha realitzat canvi de qualificació urbanística.
Enderroc realitzat
En fase de redacció de projecte

Actuacions provisionals Donada la manca d'espais en el CAP del Passeig de Sant Joan es va instal·lar un nou equipament provisional al costat del centre que ha possibilitat ampliar de forma provisional l'actual centre.

Antecedents Actuació inclosa en el conveni d'infraestructures 2016-2023



CAP Besós

2. Conveni 2023-2030

Actuacions previstes

- **CAP Casanovas** **Construcció nou centre per substitució/ Ampliació centre actual**

Ubicació actual Carrer Roselló 161
Superfície actual 1000m2

Motivació de l'actuació Infraestructura amb manca d'espai que no permet desenvolupar el Pla Funcional.

Nou emplaçament Per determinar
Estat de situació: S'està buscant emplaçament per a la construcció del CAP definitiu, amb una superfície de 2500-3000 m2. dificultat per trobar solar/local en la zona amb la superfície òptima.



CAP Besós

2. Conveni 2023-2030

Actuacions previstes

- **CAP Manso** Remodelació

Ubicació Carrer Manso, núm 19
Superfície 15.000m²

Motivació de l'actuació Edifici històric dels anys 60, en el que es van realitzar diferents remodelacions parcials. Davant els nous reptes assistencials requereix un replantejament global i remodelació integral. És un projecte complex que s'ha de realitzar en diferents fases, per poder fer rehabilitació interior i redistribució d'espais, així com actualització d'instal·lacions.

Per poder fer la remodelació integral caldrà poder esponjar el CAP, per aquest motiu el Conveni 2023-2030 preveu una reserva d'espais per possibilitar la construcció d'un nou CAP al Poble Sec Font de la Guatlla que possibilitaria que l'EAP Poble Sec tingui un nou CAP i així alliberar espai per poder fer la remodelació integral prevista.



CAP Besós

2. Conveni 2023-2030

Actuacions previstes

- **Hospital Clínic, futura seu central**
 - Pla d'implantació nou Hospital Clínic
 - Transformació/trasllat complex hospitalari Clínic- estudi
- **Hospital Clínic, Seu Villarroel**
 - Remodelació 12 quiròfans
 - Remodelació 3 plantes d'hospitalització
 - Remodelació box d'urgències
 - Nova UCI de 14 llits i 8 de semicrítics





**Generalitat
de Catalunya**

Salut/ **C S B**

Consorci Sanitari de Barcelona

Ens públic de la Generalitat de Catalunya
i l'Ajuntament de Barcelona