

# Comissió de gent gran de Sant Antoni

---

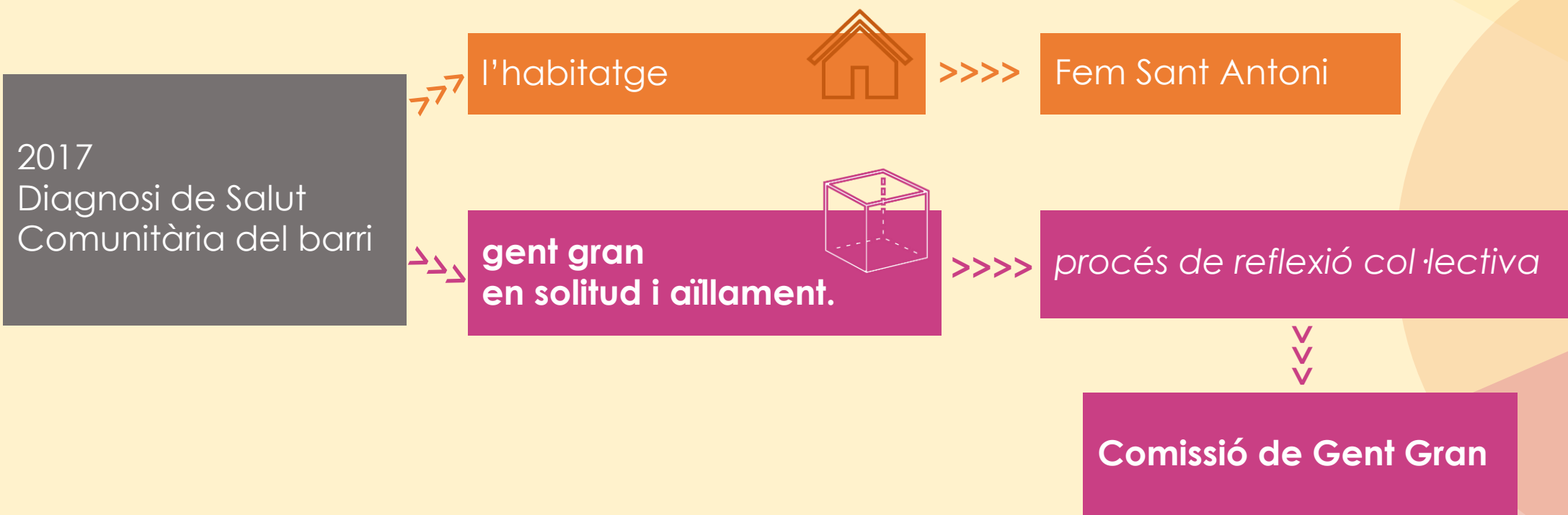
Taula comunitària

Sensibilitzant sobre la solitud i l'aïllament de la gent gran

Consell de Salut – 2 de maig de 2022

# Com comencen els projectes:

---



# Objectius

---

## SENSIBILITZACIÓ SOBRE LA SOLEDAT

- **Sensibilitzar a la població** sobre la soledat no desitjada que viu part de la gent gran del barri.
- La importància de **detectar** aquesta solitud en el veïnatge.
- Fer **entendre** els motius que generen aquesta situació, per **prevenir-los**.

## PRESCRIPCIÓ SOCIAL

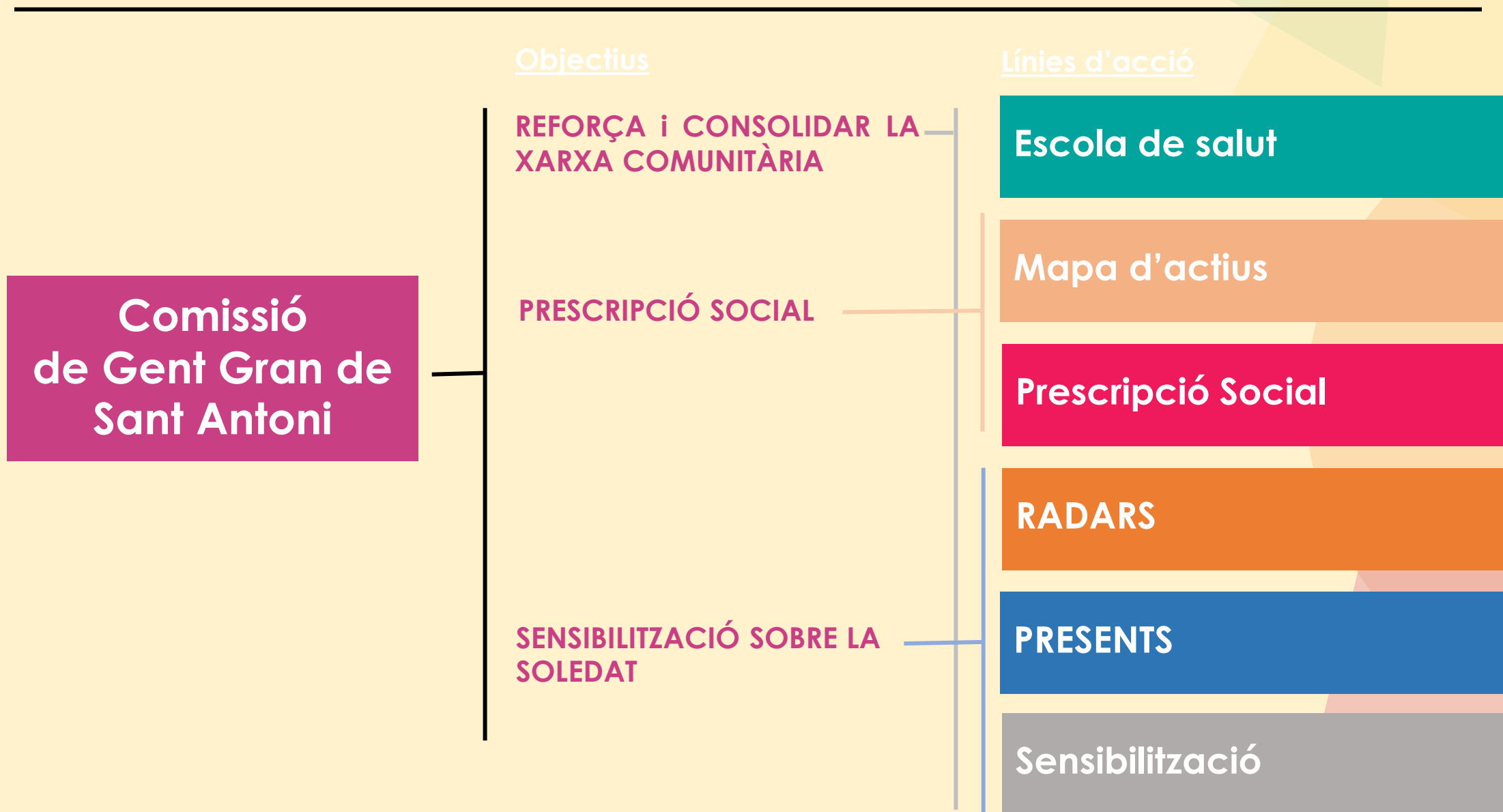
- Donar a **conèixer, impulsar i potenciar** l'ús de la prescripció social.

## REFORÇA I CONSOLIDAR LA XARXA COMUNITÀRIA

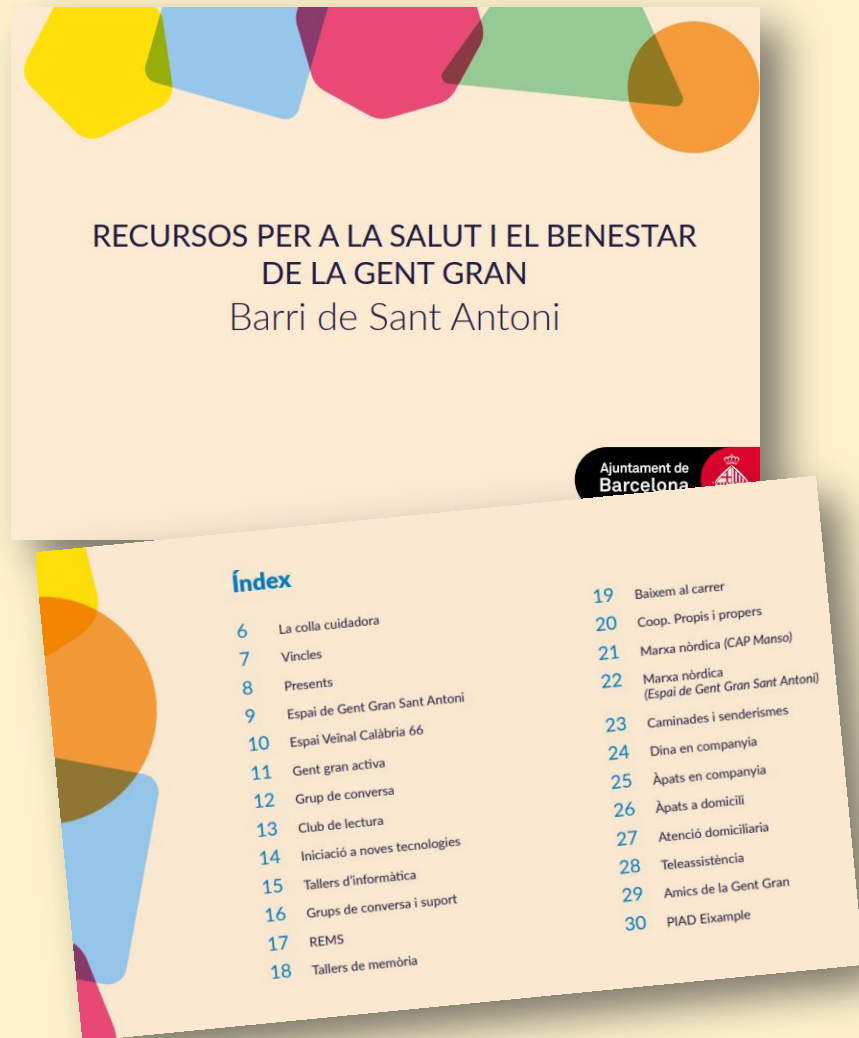
- **Millorar la coordinació** entre serveis, equipaments i entitats, fent xarxa, per optimitzar els esforços que ja fan les i els professionals que treballen per a la gent gran del barri, donant resposta a les seves necessitats.

# Línies d'acció

Comissió de Gent Gran de Sant Antoni



# Mapa D'ACTIUS



Aquest recull es va presentar a l'octubre de 2019, amb l'objectiu de facilitar la consulta als equips mèdics i a la comunitat dels actius i serveis en salut disponibles al barri.

Va ser el resultat del treball conjunt entre professionals, entitats i equipaments de Sant Antoni.

# PRESCRIPCIÓ SOCIAL

Comissió de Gent Gran  
de Sant Antoni

The image shows two overlapping screenshots of a web application. The top screenshot displays the main menu with buttons for 'Sortir', 'Gestió', and 'Indicadors', and a large green circular button labeled 'Nova prescripció' with a clipboard icon. The bottom screenshot shows the 'Catàleg de recursos i activitats' page, which includes a search filter section with dropdown menus for 'Àrea d'intervenció', 'Nom del Recurs/Activitat', 'Equipament', and 'Entitat', along with radio buttons for 'Sense cost', 'Amb cost', and 'Indiferent'. Below the filters, two activity cards are visible: 'Tallers de memòria' (Id. 010002) and 'Memòria activa' (Id. 020006).

Una vegada fet el primer mapeig, el següent pas va ser desenvolupar la prescripció social des dels CAP, però també des de les entitats i equipaments del barri.

[SANT ANTONI \(prescripciosocialsantantoni.com\)](http://prescripciosocialsantantoni.com)

# ESCOLA DE SALUT



**29 ABRIL A 8 JULIOL**  
**ESCOLA DE SALUT**  
**DE LES PERSONES GRANS DE SANT ANTONI**  
**ELS DIVENDRES A LES 10.00 H**

Parlem de salut amb el CAP  
—  
Estimulació cognitiva  
—  
Gestió emocional  
—  
Recursos i equipaments del barri

**INSCRIPCIÓ TELEFÒNICA**  
**934 516 736**  
**A PARTIR DEL 19 D'ABRIL**

2022 • COMISSIÓ DE GENT GRAN DE SANT ANTONI

- Edició trimestral (la primera edició va ser l'octubre de 2021, i actualment s'està desenvolupant la tercera).
- Sessions setmanals
- Temes com "Parlem de Salut amb el CAP", alimentació saludable, estimulació cognitiva, presentació de recursos del barri, etc.
- Es va decidir que els grups estarien sempre conformats per persones triades i convidades pels EAP, sabent que viuen en condicions de solitud, a més de persones que es poden inscriure de mutu propi. S'intenten afavorir així relacions socials que poden contribuir a millorar condicions de solitud i aïllament.

# PROJECTE “PRESENTS”

Aquest projecte el va engegar fa uns anys l'EAP Sant Antoni del CAP Manso amb l'Escola Salesians Sant Josep del barri.

Es treballa amb alumnes d'ESO i batxillerat. El primer trimestre de cada curs escolar es planteja una feina més reflexiva sobre el fet de fer-se gran, i sobre la solitud no desitjada i l'aïllament en el que viuen algunes persones grans del barri.

A partir del segon trimestre, un grup de persones grans (triades pel EAP), va a l'Escola i fan una sessió d'exercicis físics amb el grup d'estudiants que han volgut formar part del projecte. Dos joves per una persona gran. Així cada setmana fins al final del curs.

Aquest projecte ha tingut molt èxit. Alguns instituts, fins i tot de fóra de Barcelona, l'han desenvolupat.



# RADARS



Present al barri des fa poc més d'un any. S'han fet campanyes per sensibilitzar al teixit comercial i a les farmàcies del barri, a més de cercar persones voluntàries i usuàries del projecte.

# FORMEN PART DE LA COMISSIÓ DE GENT GRAN

Comissió de Gent Gran  
de Sant Antoni

- EAP Sant Antoni. CAP Manso
- EAP Universitat. CAP Manso
- Serveis Socials de Sant Antoni
- Agència de Salut Pública de Barcelona
- Espai de Gent Gran Sant Antoni
- Espai Social Barcelona Borrell
- Associació de Veïns i Veïnes de Sant Antoni
- Calàbria 66
- Centre Cívic Cotxeres Borrell
- Biblioteca Joan Oliver
- Farmàcies del barri <sup>(21)</sup>
- RADARS
- VINCLES
- Amics de la Gent Gran

# Comissió de gent gran de Sant Antoni

---

Taula comunitària

# GRÀCIES