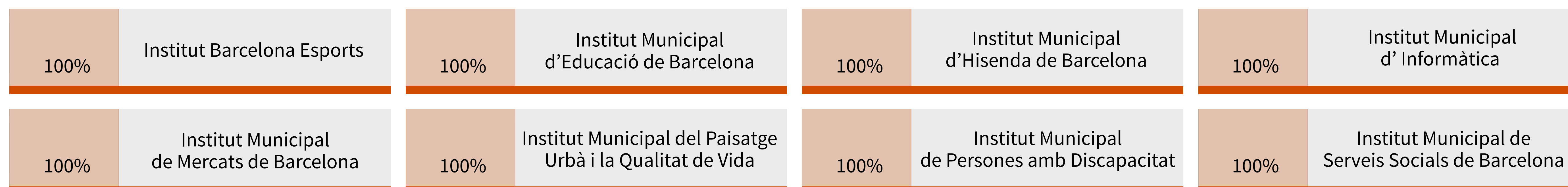
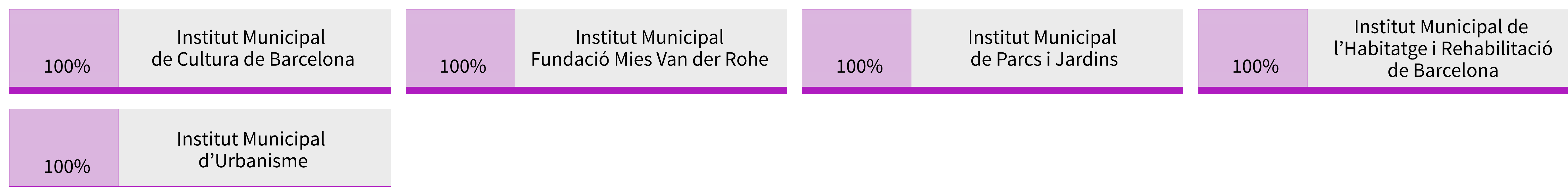


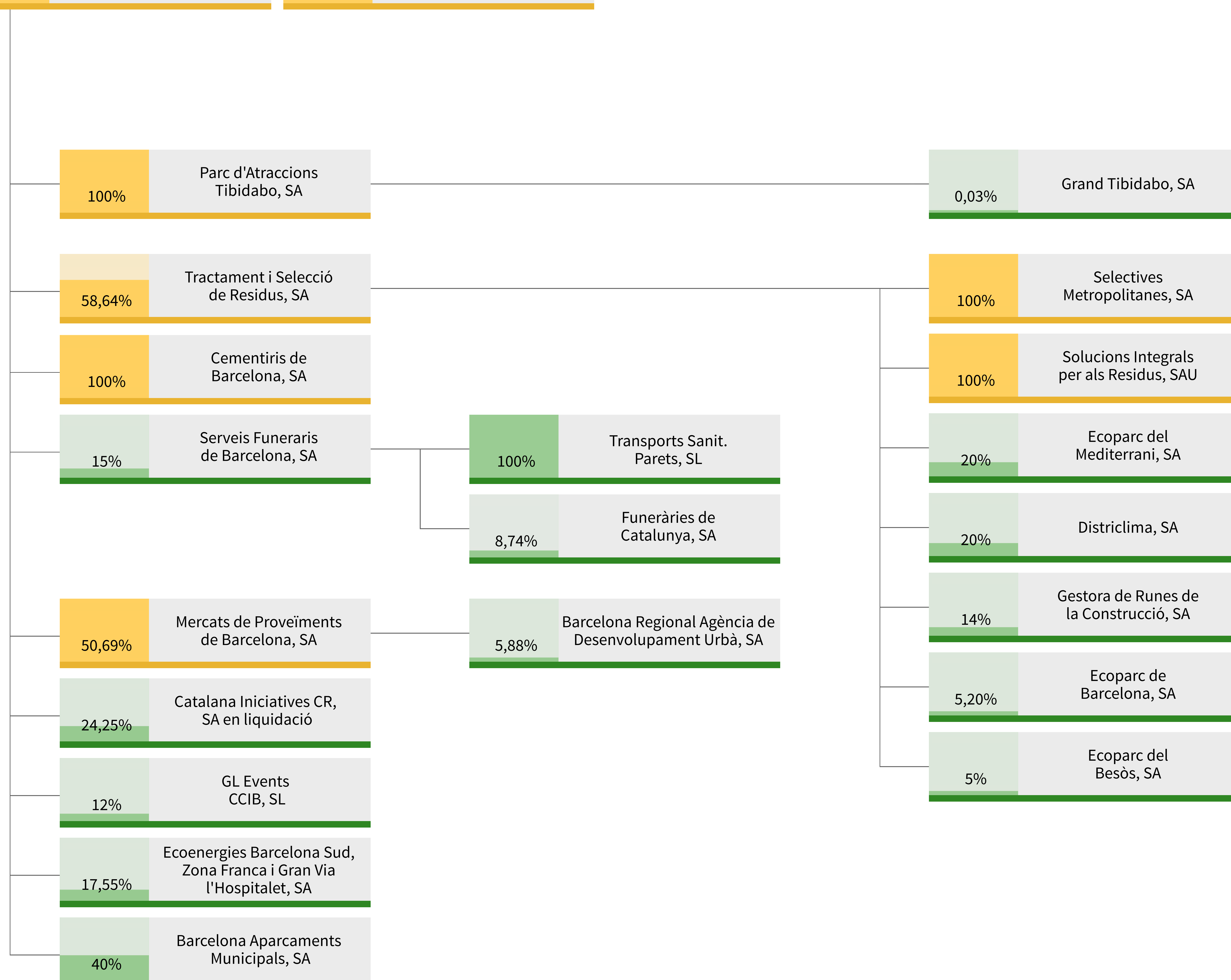
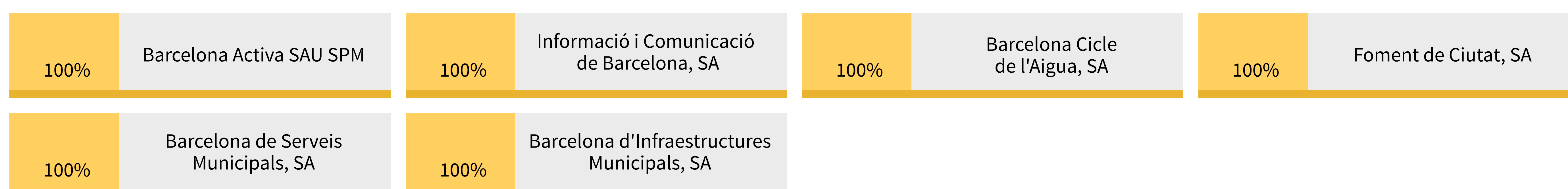
Organismes autònoms locals



Entitats públiques empresarials



Societats privades municipals



● Minoritàries

| | | | | | | | |
|-------|----------------------------|--------|--------------------------------------|--------|--------------------|--------|---------------|
| 5% | Port Fòrum Sant Adrià, SL | 25% | Barcelona Sagrera Alta Velocitat, SA | 24,06% | BCN Emprèn, SCR SA | 23,47% | Fira 2000, SA |
| 4,78% | Nauta Tech Invest III, SCR | 29,41% | Barcelona Regional AMDUI, SA | | | | |

● Consorcis

| | | | |
|--|--------------------------------------|--|--|
| Agència d'Ecologia Urbana de Barcelona | Agència Local de l'Energia | Consorci Campus Interuniversitari Diagonal-Besòs | Consorci del Besòs |
| Consorci de Biblioteques de Barcelona | Consorci Mercat de les Flors | Consorci Localret | Consorci Museu de Ciències Naturals de Barcelona |
| Consorci Museu d'Art Contemporani de Barcelona | Consorci de l'Auditori i l'Orquestra | | |

● Fundacions

| | | | |
|--|--|--|--------------------------------------|
| Fundació Barcelona Cultura | Fundació Navegació Oceànica de Barcelona | Fundació Carles Pi i Sunyer, d'estudis autonòmics i locals | Fundació Privada Julio Muñoz Ramonet |
| Fundació Barcelona Mobile World Capital Foundation | Fundació Museu Picasso de Barcelona | Fundació Barcelona Institute of Technology for the Habitat | Fundació Casa Àfrica Catalunya |

● Associacions

| | |
|--|---|
| Associació Internacional de Ciutats Educadores | Red de Juderías de España, Caminos de Sefarad |
|--|---|