

ESCOLA BRESSOL MUNICIPAL EL TREN DE FORT PIENC.



Una escola, una
família educativa.

SESSIÓ INFORMATIVA PER AL CURS 2024-2025

1. Qui som? Què fem a l'escola?
2. Organització de l'escola.
3. Preinscripcions i matrícules.
4. Dubtes: Em podeu enviar un correu preguntant...
ebmeltrendefortpienc@bcn.cat (El nom de la directora: Laia Vilardell i Canals).



Què oferim?

- Oferim l'espai, l'ambient estable i els recursos necessaris perquè l'infant es pugui convertir en un petit investigador que, a través de les diferents propostes, faci petits i grans descobriments.



LA FAMILIARITZACIÓ

Una adaptació progressiva i individualitzada totalment a les necessitats de cada infant i família. No tenim un calendari d'adaptació, sinó que abans de començar el curs, ens reunim amb cada família de forma individualitzada i conjuntament, decidim com farem l'adaptació amb el seu fill i la seva filla.

COBRIR LES NECCESSITATS BÀSIQUES.

- Beure aigua.
- Rentar-se.
- Canviar el bolquer.
- El control d'esfínters.
- Mocar-se...



A l'escola les satisfem a través de les rutines quotidianes i afavorint l'autonomia.

L'ALIMENTACIÓ

- A mig matí, oferim una mica de fruita per donar al cos una mica d'energia i per reposar una mica de tota l'activitat.
- Dinar cap a les 12 h aprox. (depèn dels grups, de la gana que tinguin i de la son!)
- Berenar (Cap a les 15:30 h aproximadament...)
 - ❖ Procurem un ambient tranquil i relaxat.
 - ❖ L'inici a l'àpat social.
 - ❖ Respectem els diferents ritmes.
 - ❖ Afavorim l'autonomia.
 - ❖ Els aliments són tots ecològics i de proximitat.
 - ❖ Cuina pròpia. No venen aliments *preelaborats*.



EL DESCANS

La migdiada ajuda el cervell a retenir la informació. Més enllà de curar el cansament, el son facilita l'emmagatzematge de la memòria a curt termini i deixa espai per a la nova informació. En les criatures d'un a tres anys, a més, una migdiada durant el dia augmenta les possibilitats d'arribar a un nivell avançat per

diferenciar entre el que és important i el que és irrellevant.

L'infant
distingeix el
son diürn del
nocturn.

Acompanyar a
l'infant amb
paciència i molt
d'afecte... Aquest
és el secret!

Relaxar-se i
agafar el son és
un aprenentatge.
No esperem que
s'adormi de pur
cansament!

Respectem el ritme
de son de cada
infant.

No els despertem. Si
l'infant dorm és que
ho necessita!



Altres necessitats bàsiques:

- Sentir-se estimat.
- Sentir-se segur.
- Entenem les seves emocions, els posem paraules, les acompanyem “*corregulant*” aquesta gestió de les emocions.

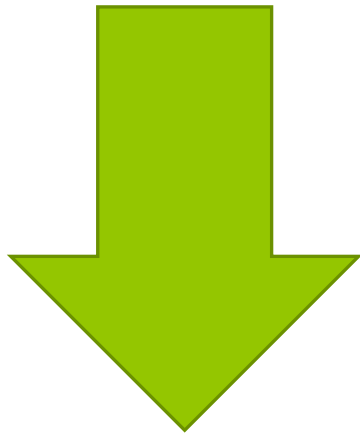


Què es troba l'infant quan entra a l'escola?

- Propostes i racons que ja coneix i que ja es troba a punt de bon matí.
- D'altres puntuals que la mestra de cada grup prepara.



El projecte de l'EBM el tren de Fort Pienc.



Espais oberts, espais compartits:
Tots els espais, per a tots els
infants. Tot un món ple de
propostes!

Per què obrim les portes de les estances?



- Multipliquem les propostes de joc i relació.
- L'oferta, a més de rica i variada, atén millor a les necessitats evolutives de cada infant.
- La nena i el nen es poden anar afegint al joc i/o espai que més els interessa, a mida que van arribant a l'escola.

Aquest projecte fa que les famílies tinguin una flexibilitat total d'horaris per entrar a l'escola.



- D'aquesta manera ajudem les famílies a enfortir el vincle afectiu entre elles i l'infant.
- Com que les entrades dels infants són molt esgraonades, podem acollir molt millor a cada infant i a la seva família.
- Com que les propostes de joc són lliures i autònomes, quan arriba l'infant es pot afegir al joc de forma tranquil·la.

Com obrim portes?

- Progressivament:
 - Durant l'adaptació no es fa o es fa entre els dos grups de la mateixa edat.
 - Tota l'escola menys lactants.
 - Els lactants, quan ja són més grans, també s'hi afegeixen!
- L'oferta d'espais també es va ampliant de mica en mica.



Les propostes fixes...

- Cada classe, un ambient o temàtica.
- El passadís, el bosc, l'obrador, els espais exteriors, les estances... tenen unes propostes diferents que van variant per trimestres.
- D'aquesta manera donem resposta totes les necessitats d'aprenentatge dels infants. I la donem d'una manera natural i global.



Algunes de les temàtiques que l'infant es troba de manera simultània a l'escola:

- Espai de joc simbòlic.
- Espai de material inespecífic (heurístic).
- Espai d'experimentació i transvasament.
- De la llum i la foscor.
- Seriacions, encaixos, lògic i matemàtic...
- Construccions
- Llenguatge verbal.
- Art.
- Biblioteca.
- Moviment.
- Etc.

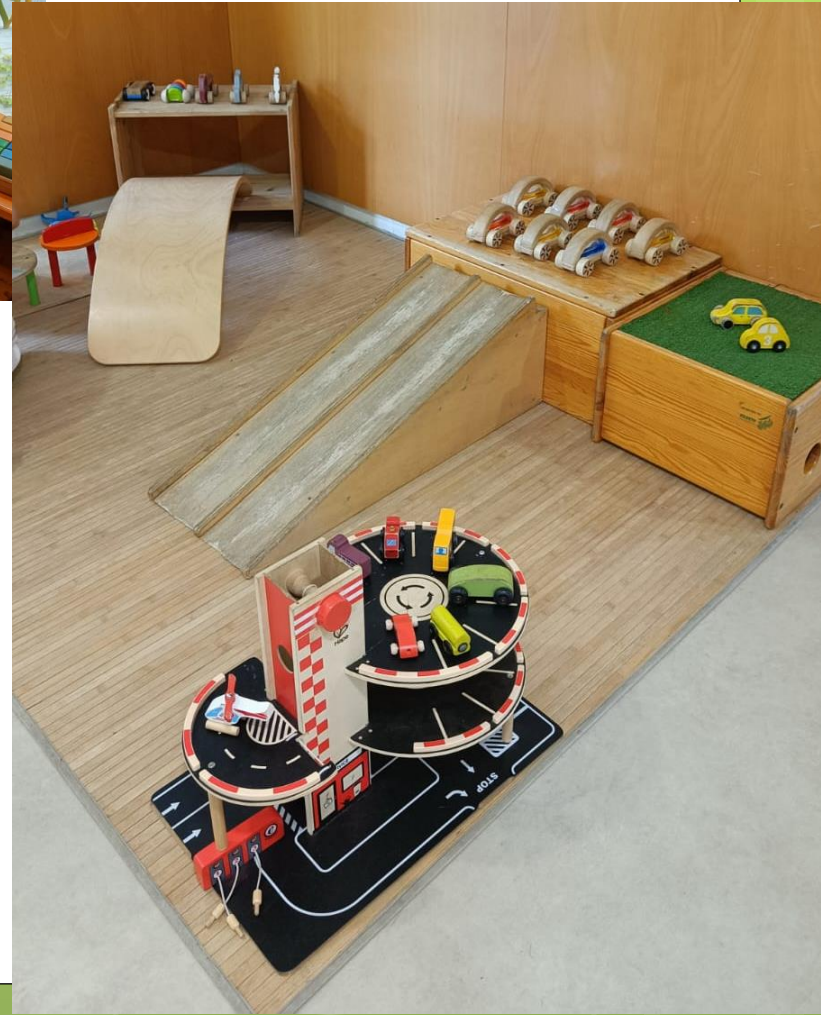




Un petit tastet
d'escola, en imatges!









Mercat de Barcelona
Mercat del Fort Pienc









Si la veniu a veure els dies estipulats per la visita, la veureu en plena vida, amb els infants! I és que només així, podeu veure-la i viure-la!

LA RELACIÓ AMB LES FAMÍLIES

- Procurem que cada família se senti ben acollida.
- La confiança mútua és la base d'una bona relació. Nosaltres sabem que a l'escola... També!
- Les famílies formen part de la comunitat educativa de l'escola.
- La relació és quotidiana i molt estreta.
- Oferim reunions de grup i entrevistes individuals per poder compartir amb les famílies les diferents experiències.
- Duem a terme activitats amb les famílies com tallers, trobades, festes...
- L'escola té AFA.
- El Consell Escolar està format per famílies, mestres, representants municipals...



ASPECTES D'ORGANITZACIÓ

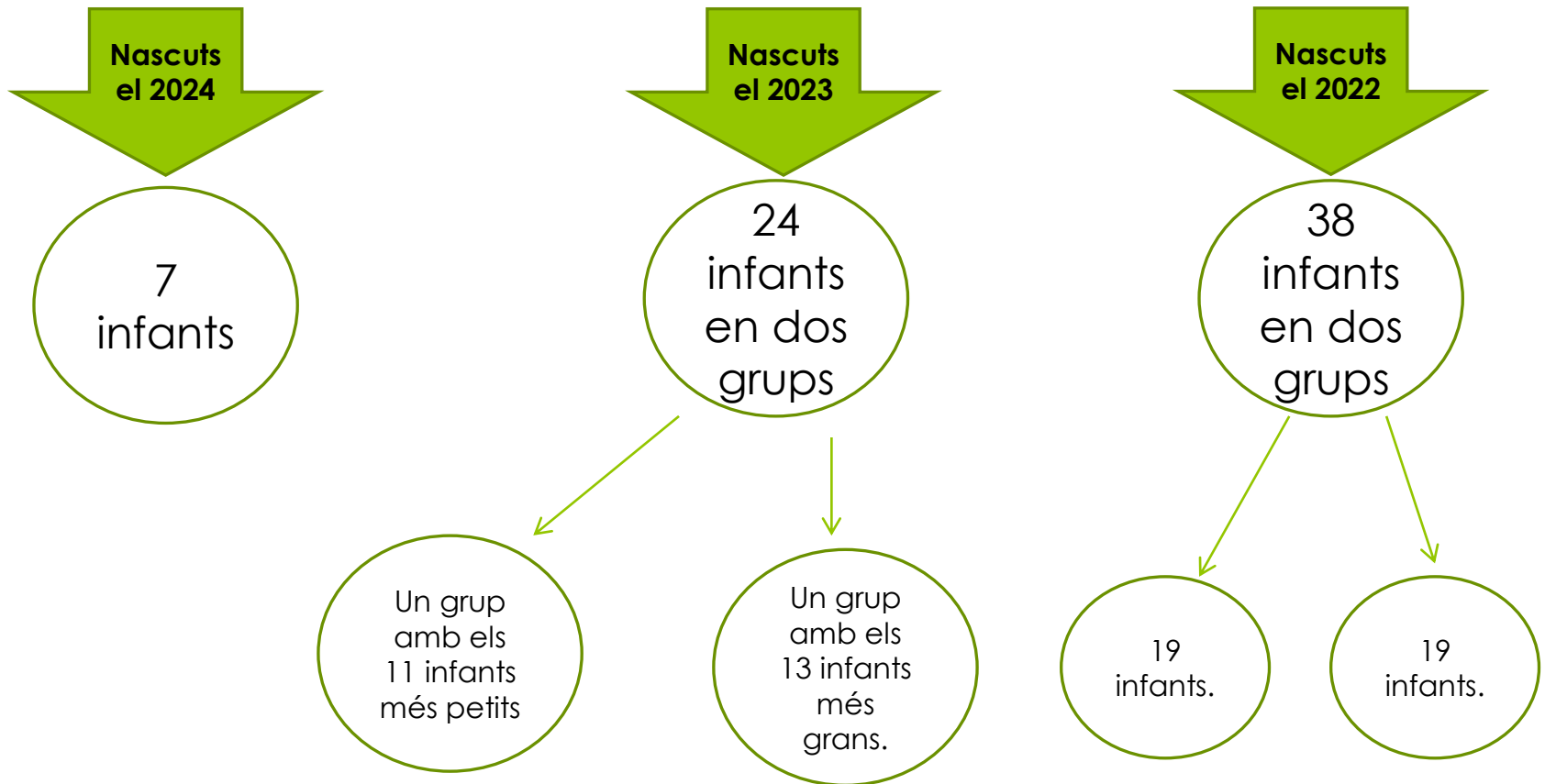
- El curs comença EL 9 de setembre de 2024 i finalitza l'11 de juliol de 2025.
- L'horari escolar és de 9 h a 17 h, a excepció del mes de setembre i juliol que és fins a les 15 h.
- L'escola obre a les 8 h. Acollida matinal.
- Vacances: Nadal, Setmana Santa (igual que a les altres escoles)
- Jornades festives.



L'AFA ja fa uns quants anys que ofereix dos serveis:

- Allargament horari de juliol (de 15 h a 17 h)
- Bressol d'estiu: Des que acaba el curs i fins a finals de juliol o agost (depèn de la demanda).

L'EBM el tren de Fort Pienc, té 5 grups:



L'oferta de places no és la capacitat!

L' EQUIP DE L' ESCOLA

- Equip educatiu format per:
 - Una educadora tutora per aula.
 - Una educadora de suport per aula (d'11:30h a 15h) que també fa suport puntual a l'escola.
 - Una educadora complementària.
 - La directora.
- Un cuiner i una ajudant de cuina.
- Dues feineres.



Sortides fora de l'escola

- Només les fan els dos grups de grans, en sortides matinals, podent tornar a dinar a l'escola i d'entorn proper (biblioteca Fort Pienc, l'Auditori, Escola Fort Pienc...).



Aspectes de salut

- A l'escola agafem la definició de salut que fa l'Organització Mundial de la Salut (OMS). Salut és l'estat de complet benestar físic, mental i social, i no solament l'absència de malaltia.
- Si l'infant està malalt o no es troba bé, la família no el porta a l'escola i busca una alternativa.



DADES ECONÒMIQUES

Sistema de tarifació social:

No cal sol·licitar ajuts, perquè si en el moment de la matrícula sol·liciteu la tarifació social, la quota adjudicada ja tindrà en compte els ingressos familiars.

Les famílies poden fer el càlcul estimat de la tarifa a través del simulador de quota en línia a:

<https://ajuntament.barcelona.cat/escolesbressol/ebmeltrendelfortpienc>

Simulador de preus públics amb tarifació social

IMPORTANT Aquest tràmit no té validesa a l'efecte de la matrícula. L'objectiu és orientar les famílies sobre el cost aproximat de la quota mensual, en funció de les variables que consten en el simulador, abans de formalitzar la matrícula oficial del curs escolar.

Nombre de membres de la unitat familiar*
Inclou progenitors, germans/anes i infant.

Renda bruta anual de la unitat familiar*
Dades de la Renda de l'any fiscal immediatament anterior al de l'inici de curs (per exemple: 2023 per al curs 2024-2025)

Renda bruta del progenitor/a o tutor/a 1 0,00 Renda bruta del progenitor/a o tutor/a 2 0,00

Introdueix la quantitat sense utilitzar punts. Únicament marca la coma dels dos decimals finals. Exemple: 22450,50

Es quedarà a dinar?*

No Família nombrosa No Família monoparental

0 Persones amb discapacitat 33% o més 65% o més



+Informació

Regulació dels preus públics dels serveis d'educació

L'oferta de places per al curs 2024/2025

A partir del 2 de maig de 2024, podeu consultar l'oferta de places de totes les Escoles Bressol Municipals de Barcelona al web

<https://ajuntament.barcelona.cat/escolesbressol/ebmeltre/ndelfortpienc>.



PREINSCRIPCIÓ I MATRÍCULA CURS 2024/2025

ATENCIÓ: PREINSCRIPCIÓ TELEMÀTICA!



A través de l'enllaç de preinscripció del web de l'Ajuntament de Barcelona: <http://www.barcelona.cat/escolesbressol/preinscripcio>

Tota la informació la trobareu al web:

<https://ajuntament.barcelona.cat/escolesbressol/ebmeltrendelfortpienc>

Un cop feta la preinscripció, si voleu assegurar-vos que tot és correcte, **l'endemà** d'haver-la realitzat, podeu trucar a l'escola o enviar un correu electrònic. **Però espereu-vos l'endemà d'haver fet la preinscripció telemàtica!**

Preinscripció telemàtica.



<http://www.barcelona.cat/escolesbressol/preinscripcio>

Aquesta aplicació no estarà operativa fins al primer dia de la preinscripció.

En el moment de fer la preinscripció telemàticament veuran que poden triar varies escoles. Han de posar-les per ordre de prioritat. El barem s'aplica en relació al centre demanat en primer lloc i es manté per a la resta de peticions.

Només una sol·licitud!
La presentació de més d'una comporta la invalidació dels drets de prioritat que puguin correspondre. Per a llars d'infants públiques de municipis diferents es pot presentar una sol·licitud per a cada municipi.

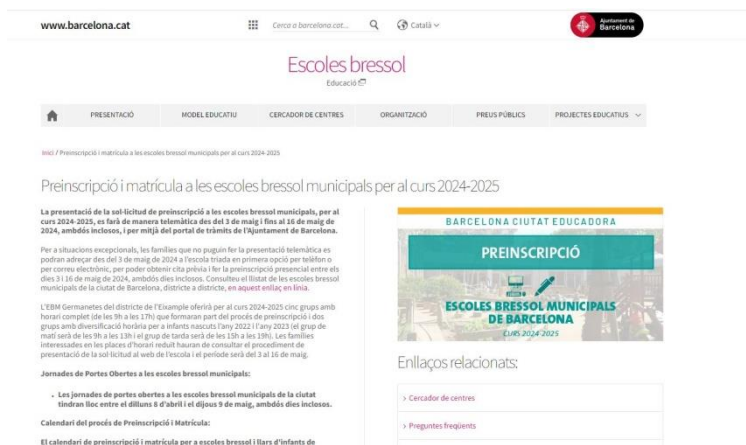
Som escola municipal!
Important per a la preinscripció!

Com funciona?

- Preinscripció
- Baremació / sorteig
- Matrícula

Quan hi ha més demanda que oferta, s'ordenen les preinscripcions segons els punts que tingui cadascuna. De més punts, a menys punts!

Si, tot i ordenant-ho per puntuació, hi ha encara un empat, es fa servir el número aleatori que donen a cada infant. I es mira el n. de tall que ha sortit del sorteig i van entrant de forma correlativa.



The screenshot shows the website for 'Escoles bressol' (Municipal Nannies) in Barcelona. The header includes the website URL 'www.barcelona.cat', a search bar, and the 'Generalitat de Catalunya' logo. The main navigation menu has options like 'PRESENTACIÓ', 'MODEL EDUCATIU', 'CERCADOR DE CENTRES', 'ORGANITZACIÓ', 'PREUS PÚBLICS', and 'PROJECTES EDUCATIUS'. The main content area is titled 'Preinscripció i matrícula a les escoles bressol municipals per al curs 2024-2025'. It contains several sections: a notice about the telematic registration process, a section for exceptional situations, a section about 'Jornades de Portes Obertes' (Open Doors Days), and a section for the registration calendar. There is also a sidebar with 'Enllaços relacionats' (Related links) including 'Cercador de centres' and 'Preguntes freqüents'.

I com funciona això dels punts?

Criteris
generals.

Hi ha més
demanda que
oferta?

+ Criteris
complementaris

Hi ha
empat?

Sorteig

criteris generals:

- Existència de **germans** escolaritzats al centre quan aquests hi estan escolaritzats en el moment de presentar la sol·licitud de preinscripció. **50 punts.**
- Renda anual de la unitat familiar. Quan el pare o mare o tutor o tutora siguin beneficiaris de l'ajut de la **renda garantida de ciutadania** o document de **l'ingrés Mínim Vital de la Seguretat Social. 15 punts**
- **Proximitat** del domicili de l'alumne al centre o, si escau, proximitat del lloc de treball del pare o mare, tutor o tutora o guardador/a de fet (en el sentit de guarda legal previst al dret civil català o de resolució d'acolliment del Departament de Treball, Afers Socials i Famílies):
 - Domicili dins l'àrea d'influència del centre. **30 punts**
 - Domicili dins del municipi de Barcelona però fora de de l'àrea d'influència del centre. 15 punts
 - Domicili fora del municipi de Barcelona. 0 punts
 - Quan a instància del pare o mare, tutor o tutora, es prengui en consideració en comptes del domicili, l'adreça del lloc de treball d'un d'ells, i aquesta és dins l'àrea d'influència del centre. 10 punts.

ATENCIÓ: IMPORTANT!!!!

Per donar els punts de proximitat, consultaran el volant de convivència (és com el padró, però que a més d'indicar on viu l'infant, comprova si viu amb el pare/mare que fa la preinscripció).

Com puc saber si tinc els 30 punts d'àrea d'influència?

En el cas de l'EBM el tren de Fort Pienc, l'àrea d'influència és:

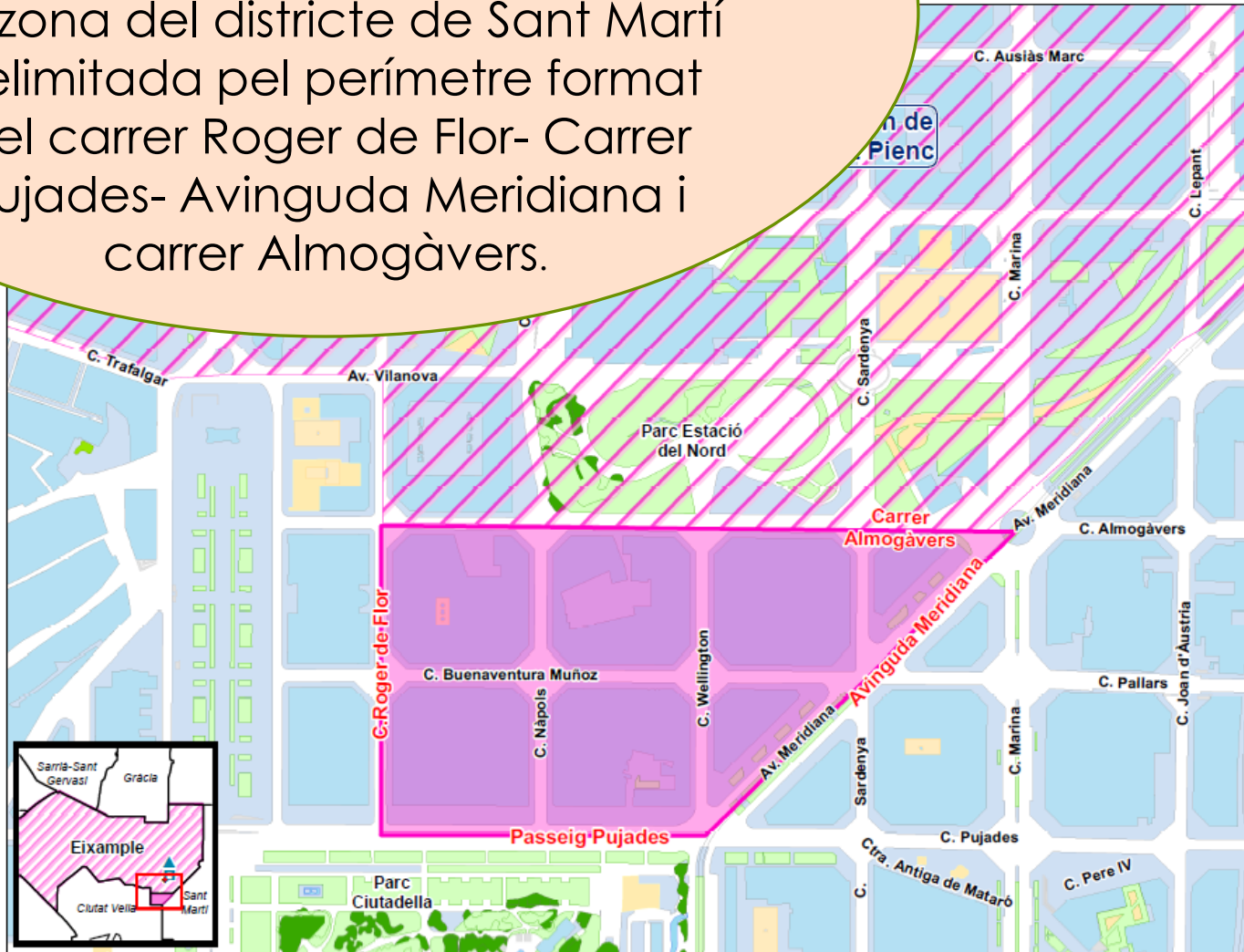
- **Tot el districte de l'Eixample.**
- A més del districte de l'Eixample, la zona del districte de Sant Martí delimitada pel perímetre format pel carrer Roger de Flor- Carrer Pujades- Avinguda Meridiana i carrer Almogàvers.

L'àrea d'influència de la nostra escola és:

Tot el districte de l'Eixample

+

La zona del districte de Sant Martí delimitada pel perímetre format pel carrer Roger de Flor- Carrer Pujades- Avinguda Meridiana i carrer Almogàvers.



Criteris complementaris:

- Discapacitat de l'alumne/a, pare, mare o germans: 15 punts.
- Quan el pare/mare o tutor/a legal treballa en el centre, en el moment de presentar la sol·licitud de preinscripció: 10 punts.
- Pel fet de formar part d'una família nombrosa: 10 punts.
- Pel fet de formar part d'una família monoparental: 10 punts.
- Pel fet que l'alumne/a hagi nascut en un part múltiple: 10 punts.
- Pel fet que l'alumne/a es trobi en situació d'acolliment familiar: 10 punts.
- Quan s'acrediti la condició de víctima de violència de gènere o de terrorisme: 10 punts.

A tenir en compte!

- UNA SOLA PREINSCRIPCIÓ!
- En el moment de fer la preinscripció veureu que podeu posar **5 opcions d'escola**. La primera és a la que s'opta. La resta i per ordre de prioritats, són les següents. Si poseu més d'una opció d'escola és perquè esteu convençudes i convençuts que voleu la plaça en aquestes escoles.
- Per les següents, optes amb els mateixos punts en què has tingut de la primera opció, però vas darrere de totes les sol·licituds que han triat aquella escola com a primera opció.
- Grup 0-1 Infants nascuts l'any 2024, grup 1-2, infants nascuts el 2023 i grup 2-3, nascuts el 2022.
- En les següents opcions, es pot posar Escoles Bressol Municipals del mateix districte i d'altres districtes.
- En cas que l'infant quedi en llista d'espera de la primera opció, però hagi estat admès en alguna de les altres opcions que ha sol·licitat i la família renuncia a la plaça pública que se li ofereix, automàticament, queda fora de les llistes d'espera.
- A la preinscripció us demanarà si voleu romandre a les llistes d'espera. Si no marqueu aquesta casella i l'infant no ha estat admès en el procés de preinscripció, no constarà a la llista d'espera que es generi després del procés de preinscripció.

On puc demanar el carnet de Família nombrosa o monoparental?

- Respecte a les famílies monoparentals que ho són per llibre de família (només consta un tutor) la Generalitat té vàries oficines de Benestar Social on de manera presencial fan el carnet el mateix dia. Per informació podeu trucar al 012 i us informaran de quines son i com han de demanar hora.
- Per a les famílies nombroses on els fills són dels mateixos progenitors totes les oficines de Benestar Social fan el carnet en el moment però s'ha de demanar cita prèvia. Per informació podeu trucar al 012 .

CALENDARI DE PREINSCRIPCIÓ I MATRÍCULA

- ❑ Publicació de l'oferta: 2 de maig de 2024.
- ❑ **Preinscripcions: Del 3 de maig de 2024 al 16 de maig de 2024.**
- ❑ **Publicació** de la llista de sol·licituds de preinscripció al web del centre amb la **puntuació provisional: 24 de maig de 2024.** Us enviaran un SMS.
- ❑ Reclamacions a l'escola: Entre el 27 de maig i el 31 de maig de 2024.
- ❑ Sorteig públic: 5 de juny de 2024, a les 11:30h a la sala d'actes de l'Institut Municipal d'Educació de Barcelona (plaça Espanya, 5).
- ❑ **Publicació** de la llista de sol·licituds de preinscripció al web del centre amb la **puntuació definitiva: 4 de juny de 2024.**
- ❑ **Publicació al web del centre de les llistes alumnes admesos:** 13 de juny de 2024.
- ❑ Matrícula: A partir del 14 de juny. Caldrà concertar cita prèvia.

Tobareu al web el **període de preinscripció** i tot el calendari de preinscripció i matrícula.

Recordem el web de l'escola:

<https://ajuntament.barcelona.cat/escolesbressol/ebmeltrendelfortpienc>

The screenshot shows the website www.barcelona.cat with the following elements:

- Header:** Search bar with "Cerca a barcelona.cat...", language selector "Català", and the Ajuntament de Barcelona logo.
- Navigation:** "Escoles bressol" (Education) menu with sub-items: PRESENTACIÓ, MODEL EDUCATIU, CERCADOR DE CENTRES, ORGANITZACIÓ, PREUS PÚBLICS, and PROJECTES EDUCATIUS.
- Breadcrumbs:** Inicial / Preinscripció i matrícula a les escoles bressol municipals per al curs 2023-2024.
- Main Title:** Preinscripció i matrícula a les escoles bressol municipals per al curs 2023-2024.
- Text Content:**
 - La presentació de la sol·licitud de preinscripció a les escoles bressol municipals de la ciutat de Barcelona, per al curs 2023-2024, es farà de manera telemàtica des del 4 de maig i fins al 17 de maig de 2023, ambdós inclosos, i per mitjà del portal de tràmits de l'Ajuntament de Barcelona.**
 - Per a situacions excepcionals, les famílies que no puguin fer la presentació telemàtica es podran adreçar des del 4 de maig al telèfon de l'escola triada en primera opció o per correu electrònic, per poder obtenir cita prèvia i fer la preinscripció presencial entre els dies 4 i 17 de maig de 2023, ambdós inclosos.
 - També informar-vos que hi hauran dues noves escoles: **Can Rosés**, carrer Deu i Mata, 57, al districte de les Corts, i **Teixonera**, carrer Arenys, 83, al districte d'Horta-Guinardó. També hi han dues escoles que es traslladaran, ampliaran i canviaran de nom: **Pere Calafell** (actualment escola Esquib), carrer Andrade, 184, al districte de Sant Martí, i **Torre del Relotge** (actualment escola Trinitat Nova), carrer Palamós, 70, al districte de Nou Barris.
 - La presentació de les sol·licituds es realitzarà per via telemàtica i per aquelles famílies que necessitin acompanyament en el tràmit es podrà fer de manera presencial amb cita prèvia a l'EBM Xarlot per a l'escola bressol Teixonera, i a l'EBM Xiroi per a l'escola bressol Can Rosés. La preinscripció presencial de l'escola Pere Calafell es realitzarà a l'EBM Esquib i la de l'EBM Torre del Relotge a l'EBM Trinitat Nova.
 - L'EBM Germanetes (districte de l'Eixample), l'EBM Caspolino (districte de Gràcia), l'EBM Xiroi (districte de Les Corts) i l'EBM El Petit Príncep (districte de Sant Martí) oferiran per al curs 2023-2024 cinc grups amb horari complet (de les 9h a les 17h) que formaran part del procés de preinscripció i dos grups amb diversificació horària per a infants nascuts l'any 2021 i 2022 (grup matí de les 9h a les 13h i grup tarda de les 15h a les 19h). Les famílies interessades en les places d'horari reduït hauran de consultar el procediment de presentació de la sol·licitud en la web de l'escola i el període de presentació serà del 4 al 17 de maig.

Enllaços relacionats:

- > Cercador de centres
- > Preguntes freqüents

Documents:

Portal Escoles Bresol. Informació general



Portal Escoles Bressol. Informació preinscripció.



Tràmit preinscripció.



Us recomano que aneu al web
<https://ajuntament.barcelona.cat/escolesbressol/ebmeltrendelfortpienc>
Allà podreu completar aquesta informació. Sobretot mireu “preguntes
freqüents”

Dona resposta a molts dubtes!

Tot i això, sempre podeu preguntar-me el que us convingui, enviar-me
un correu electrònic a ebmeltrendelfortpienc@bcn.cat



Us esperem a la visita!

- Dilluns, 29 d'abril.
- Dimarts, 30 d'abril.
- Divendres, 3 de maig.

Entre les 9:30 h i les 11 h.
No vingueu tots a les 9:30 h.

Visites en grups de deu persones i per ordre d'arribada.

Tota la informació us l'hem donat en la sessió informativa.

Passejada per l'escola lliure, de deu minuts com a màxim.

Informació o dubtes:
Per correu electrònic o telèfon

Hi haurà els infants de l'escola. **Prohibit fer fotos** i només adults.

I per qualsevol dubte:

ebmeltrendefortpienc@bcn.cat



Gràcies per la vostra
atenció.