

PLA ESPECÍFIC D'ORGANITZACIÓ DE L'ESCOLA BRESSOL LEONOR SERRANO CURS 21-22 COVID

1. Organització de grups de convivència estable. Organització de recursos humans de l'escola. Tutores, complementària i personal de suport educatiu.....	2
2. Identificació dels punts d'accés a l'escola bressol.....	3
3. Organització d'entrades de famílies i recollida d'infants a l'escola.....	4
4. Pla de ventilació dels espais comuns. Responsables i freqüència.....	5
5. Organització dels espais comuns (SUM, patis....) i ús per a cada grup estable.....	6
6. Zona d'aïllament per atendre els infants que presentin alguna simptomatologia.....	6
7. Zona que permeti l'alletament fora de l'estança.....	6
8. Descripció i temporalització del pla d'adaptació.....	6
9. Altres criteris organitzatius que es considerin importants.....	6

1. Organització de grups de convivència estable. Organització de recursos humans de l'escola. Tutores, complementària i personal de suport educatiu

LACTANTS: 8 infants

- Tutora
- Suport (horari de 8 a 9 i d'11 a 15h)

CAMINANTS 1: 13 infants

- Tutora
- Suport (horari de 8 a 9 i d'11 a 15h)

CAMIANTS 2: 13 infants

- Tutora
- Suport (horari de 8 a 9 i d'11 a 15h)
- Persona de pràctiques (a partir del dia 4 d'octubre de 9 a 17h)

GRANS 1: 18 infants

- Tutora 2/3 +Tutora 1/3
- Suport (horari de 8 a 9 i d'11 a 15h)
- Persona de pràctiques (a partir del dia 20 de setembre de 9 a 13h)

GRANS 2: 18 infants

- Tutora
- Suport (horari de 8 a 9 i d'11 a 15h)
- Persona de pràctiques (a partir del dia 4 d'octubre de 9 a 17h)

GRANS 3: 18 infants

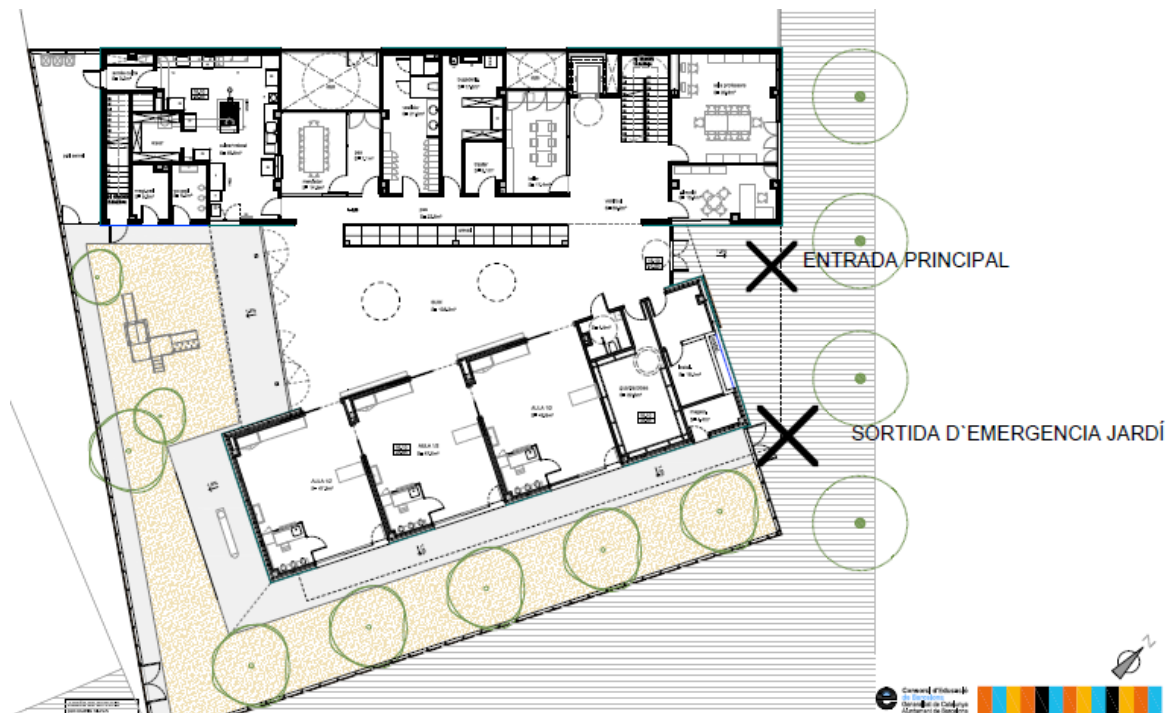
- Tutora
- Suport (horari de 8 a 9 i d'11 a 15h)
- Persona de pràctiques (a partir del dia 20 de setembre de 9 a 13h)

La complementària estarà a les estances on faci més falta, segons necessitats i propostes d'activitats més específiques.

La directora es quedarà supervisant l'entrada, sobretot els primers dies, i al despatx, per atendre diferents demandes de les famílies.

2. Identificació dels punts d'accés a l'escola bressol.

Plànol de la planta baixa



Les portes que queden a la part esquerra del plànol estan inhabilitades, ja que l'entorn de l'escola no és definitiu.

3. Organització d'entrades i recollides de famílies i infants a l'escola

Tothom entra per l'entrada principal.

Hi ha un primer moment de trànsit que és comú per a tothom que accedeix a l'escola, Però de seguida es diversifica. Els que són dels grups de grans, entren a la SUM per poder accedir a les estances dels seus grups respectius. Els infants no es poden quedar jugant en aquest espai, és només un espai de pas per arribar a l'estança.

Les famílies podran accedir a l'aula per deixar a l'infant un cop passada l'adaptació i seran àgils a l'entrar i al sortir.

Els lactants i caminants han d'accedir a la primera planta i per això passen a un segon distribuïdor previ a les escales que han de pujar. Aquest espai també serveix per poder-se esperar en el cas que a les escales hi hagi gent que baixa i no haver-se de creuar. El mateix passa en el primer pis, la SUM petita que hi ha, permet l'espera d'infants i famílies en el cas que hi hagi gent que puja per les escales.

Per a que aquesta estratègia funcioni cal que les famílies respectin de manera permanent els horaris d'entrada i de sortides pactats prèviament amb cada tutora i tenint en compte les seves necessitats.

En les hores de més aflluència, que a la nostra escola són les franges de 9 a 10h per entrar i de 16 a 17h per sortir, s'han fet blocs de $\frac{1}{4}$ en $\frac{1}{4}$ i s'han posat 4 famílies màxim per quart i estança.

Aquesta organització es pacta des de principi de curs i vist el curs passat, caldrà anar recordant que es important mantenir l'horari pactat i no relaxar-se.

Qualsevol canvi caldrà comunicar-ho a la tutora i buscar de nou un horari possible.

4.Pla de ventilació dels espais comuns. Responsables i freqüència

Ho plantegem de diferent manera, segons l'època de l'any

DURANT EL BON TEMPS:

Cada tutora és responsable d'obrir les finestres a l'arribar a l'estança i la feinera és la responsable d'anar-les tancant un cop feta la neteja a la tarda.

També caldrà que s'obri:

- la porta del menjador
- la finestra del taller
- la finestra de la SUM petita

Encarregada d'obrir, la directora i de tancar la feinera.

AMB L'ARRIBADA DEL FRED:

S'obriran les mateixes obertures de ventilació, però amb intervals més petits.

Les mateixes educadores seran qui regularan els temps d'obertura de les seves estances, mirant de no deixar l'ambient massa fred. I respectant el mínim de mitja hora al matí, mitja hora al migdia i mitja hora a la tarda. Proposta de fraccions horàries: de 8 a 8.30, de 10 a 11.30, mentre son a l'exterior i de 15 a 15.30.

Responsable obrir: Educadores

Responsable tancar: Feinera

En els espais comuns seguirem fent el mateix protocol tot el curs.

5.Organització dels espais comuns (SUM, patis....) i ús per a cada grup estable.

El jardí queda dividit amb unes tanques en 2 parts. Cada dia dos grups de grans surten al jardí i el 3r grup estarà a la SUM. Es farà un calendari rotatiu, per tal de que tots els grups passin per tot arreu. Tots 54 a la vegada al pati queda molt just (durant l'adaptació es fa diferent, veure punt 9)

A la terrassa, els lactants ja tenen el seu espai a part amb la tanca. Per els 2 grups de mitjans la terrassa queda dividida amb unes jardineres.

6.Zona d'aïllament per atendre els infants que presentin alguna simptomatologia.

El taller, queda com a zona d'aïllament per aquells infants que tinguin molta febre o que no els puguin venir a recollir de manera ràpida.

En el cas que coincidissin 2 casos, el 2n espai d'aïllament seria la sala de mestres.

7.Zona que permeti l'alletament fora de l'estança.

S'ha habilitat a l'espai previ a les escales de la planta baixa, un racó amb sofà per alleter. Queda discret i tranquil.

8.Descripció i temporalització del pla d'adaptació.

Durant l'adaptació es permet a un familiar de cada infant que entri a les aules. Es fan grup de 4 infants en blocs d'1h o 1:30, per tal que els familiars puguin estar aquest temps dins de les estances si ho desitgen. Quan entra el següent grup d'infants els adults del grup previ, si encara són a l'aula han d'anar sortint.

Les sortides es fan majoritàriament a partir de les 12h i també es mantenen fa en blocs de 4 infants màxim cada ¼ d'hora.

9.Altres criteris organitzatius que es considerin importants

La roba de les educadores es renta a l'escola 2 cops per setmana a 60 graus.