

# PLA ANUAL 2012- 2013



---


ESCOLA MUNICIPAL DE MÚSICA SANT ANDREU

CODI CENTRE: 08055269

## Índex de continguts

<b>EMM Sant Andreu</b>	<b>1</b>
1.1 Òrgans de govern	5
1.1.1 Equip directiu.....	5
1.1.2 Equip coordinació pedagògica .....	5
1.2 Consell Escolar	6
1.3 Claustre de professors	7
1.3.1 Departaments .....	11
1.3.1.1 Comissions de debat pedagògic	12
1.3.1.2 Comissions de projectes de millora	13
1.3.2 Projectes específics. ....	14
1.3.2.A) Projecte Tallers en comú.	14
1.3.2.B) Projecte Flamenc	14
1.3.2.C) Projecte Música Popular	15
1.3.2.D) Projecte Cultural	15
1.3.2.E) Projecte Brass comú	16
1.4 HORARIS I CALENDARIS	17
1.4.1 Horari del centre.....	17
1.4.2 Horari atenció famílies.....	17
1.4.3 Horari de les classes col·lectives.....	19
1.4.3.1 Horaris de Llenguatge Musical, Tallers i Corals 5 A 18 ANYS	19
1.4.3.2 Horaris d' Agrupacions	20
1.4.3.3 Nous Programes:Tallers i Pilot	23
1.4.4 Calendari escolar del curs 2012-2013.....	24
1.4.5 Calendari reunions i entrevistes amb les famílies .....	25
1.4.6 Avaluació de l' alumnat de l'escola .....	26
1.4.7 Juntes d'avaluació del professorat .....	26
1.4.8 Calendari alumnat.....	27

1.4.9	Calendari del professorat .....	28
1.4.10	Calendari previst de concerts i activitats.....	29
<b>2</b>	<b>INDICADORS</b>	<b>33</b>
2.1	Alumnat	33
2.2	Alumnat per instruments	36
2.3	Alumnat per agrupacions instrumentals	38
2.3.1	Agrupacions grans amb assajos parcials .....	38
2.3.2	Agrupacions Mitjanes .....	38
2.3.3	Agrupacions petites .....	39
2.4	Alumnat per conjunts vocals	39
2.5	Alumnat per grups de llenguatge musical i Música i moviment	40
2.6	Alumnat per Tallers	40
2.7	Música per a nadons .	40
<b>3</b>	<b>OBJECTIUS</b>	<b>41</b>
		
3.1	Planificar i organitzar l'escola	41
3.1.1	Planificació anual .....	41
3.2	Fomentar la creativitat i participació	43
3.3	Desenvolupament curricular	44
3.3.1	Dinamització de les agrupacions petites i grans , instrumentals i vocals.....	44
3.3.2	Projecte Educatiu Musical del Centre.....	45
3.4	Gestionar la comunicació i la informació	46
3.4.1	Desenvolupar les eines de gestió i comunicació .....	46
3.4.2	Millorar la comunicació amb les famílies.....	46
3.4.3	Eines de comunicació Internàutiques.....	48
		
3.5	Desenvolupar l'ensenyament- aprenentatge musical	49
3.5.1	Departament d' instrument.....	49
3.5.2	Departament d' agrupacions instrumentals .....	50
3.5.3	Departament de Corals, Llenguatge, Música i Moviment i Tallers. ....	51
3.5.4	Treball comú Departaments ( debat pedagògic) .....	52

3.5.5	Programa música per nadons .....	53
3.6	Realitzar els Projectes de millora	53
3.6.1	Comissió de mostra d' aula i potenciació de Corals .....	53
3.6.2	Comissió de perfils d' alumnat .....	54
3.6.3	Comissió puntualitat de l' alumnat .....	54
3.7	Col·laborar amb les institucions	55
3.7.1	Institut d'Educació (IMEB) .....	55
3.7.2	ESMUC Seguiment alumnes en pràctiques .....	56
3.7.3	Departament d'Educació .....	56
		
3.8	Gestionar recursos humans	57
3.8.1	Gestionar personal adscrit a l'escola.....	57
3.9	Gestionar recursos econòmics	58
3.9.1	Adquisició, inventari i manteniment d' equipaments, materials i instruments.....	58
3.9.2	Revisió del procés de préstec d' instruments .....	59
3.10	Gestionar recursos funcionals	59
3.10.1	Mediateca .....	59
3.10.2	Bases de dades.....	59
<b>4</b>	<b>INVERSIONS</b>	<b>60</b>
4.1	Proposta d'inversions	60

**ANNEXES:**

Annex 1. Aulari

Annex 2. Guàrdies

Annex 3 Horaris professorat

Annex 4 Grup d' alumnes per programes

Annex 5. Projecte d' Intercanvi amb L' EMM l' Alguer

Annex 6 . Projecte tornada Intercanvi EMM Medina del Campo

Annex 7. Calendari reunions de Comissions.

# ESTRUCTURA I ORGANITZACIÓ DE L'ESCOLA

## 1.1 Òrgans de govern

### 1.1.1 Equip directiu

EQUIP DIRECTIU	
Direcció	Eduarne Vila
Coordinació Pedagògica	Francesc Ballart
Coordinació Cultural	Joan Ignasi Ferrer
Secretari Acadèmic	Jordi Gallart

L'equip directiu es reunirà els dilluns de 10 a 14h.

### 1.1.2 Equip coordinació pedagògica

EQUIP DE COORDINACIÓ PEDAGÒGICA		
EQUIP DIRECTIU	Eduarne Vila, Francesc Ballart, Joan Ignasi Ferrer, Jordi Gallart	
CAPS DE DEPARTAMENT	Departament d' Agrupacions Instrumentals	Joan Vayreda
	Departament de Corals, Tallers, MiM i Llenguatges	Dolors Clavel
	Departament d' Instrument	Lali Vivas

L' Equip de coordinació pedagògica es reunirà mensualment .

### CALENDARI PREVIST

**1r. Quadrimestre:** 3 setembre, 29 octubre, 19 novembre, 10 desembre, 28 gener.

**2n Quadrimestre:** 18 febrer, 11 març, 15 abril, 13 maig, 17 juny.

## 1.2 Consell Escolar

SECTOR	NOM I COGNOMS
<b>Direcció</b>	Eduarne Vila Alonso
<b>Coordinació Pedagògica</b>	Francesc Ballart Guasch
<b>Secretari Consell</b>	Jordi Gallart Gual
<b>Sector professorat</b>	Joan Ignasi Ferrer Piñol Dani Navarro Mas Judit Rovira Gols Joan Vayreda Duran Ester Vela López
<b>Sector alumnes</b>	Natàlia Camps Daza Nuria Vinyals Mañaricua
<b>Sector pares i mares</b>	Joan Datzira Masip Jesús Ferrer Martínez Montse Gutiérrez Gago Sofia Marcó Martín (designada per l'AMPA)
<b>Sector Personal Administració i Serveis</b>	Santiago Miguel Aguilera
<b>Representant Municipal</b>	M <sup>a</sup> Lluïsa Cancer Díez
<b>Representant de l' IMEB</b>	Dolors Casanovas i Roig

### CALENDARI PREVIST

#### 1r. Quadrimestre:

22 d' octubre 2012

21 de gener 2013

#### 2n Quadrimestre

19 de març 2013

26 de juny de 2013

### 1.2.1. Renovació parcial del Consell Escolar.

Data de renovació :Desembre 2012

Sectors\_a renovar parcialment : Pares i mares, alumnes i professorat.

### 1.3 Claustre de professors

COGNOMS I NOM	TÍTOL ACADÈMIC			Assignatures al seu càrrec	Hores lectives amb alumnat	Observacions
	Grau	Pla Est.	Especialitat			
Ballart Guasch, Francesc	Superior	1966	Guitarra	<ul style="list-style-type: none"> <li>· Ensemble Guitarra</li> <li>· Guitarra</li> </ul>	11:00	Coordinador Pedagògic i Projecte Flamenc
Chamorro Moreno, Joan	Superior	1966	Saxo	<ul style="list-style-type: none"> <li>· Saxo Pilot</li> <li>· Combo</li> <li>· Saxo</li> </ul>	20:00	
Clavel Arcas, Dolors	Superior	1966	Llenguatge musical	<ul style="list-style-type: none"> <li>· Acollida</li> <li>· Llenguatge Musical</li> <li>· Prova d'accés</li> </ul>	18:00	Cap de Departament Projecte Cultural
Esteve García, Ariadna	Superior	1966	Piano , Ll. Musical i Cambra	· Música i Moviment	4:30	
Farrés Ferrer, Marta	Superior	1966	Piano i Ll. Musical	· Repertori	4:00	
Ferrer Piñol, Joan Ignasi	Superior	1966	Viola, Violí i M. de cambra	<ul style="list-style-type: none"> <li>· Cambra</li> <li>· Orq. Simfònica Par. Vla</li> <li>· Orquestra de Corda Par. Vla-Vc</li> <li>· Orquestra de Corda</li> <li>· Violí</li> <li>· Viola</li> </ul>	13:00	Coordinador Cultural

Gallart Gual, Jordi	Superior	1966	Clarinet	· Ensembles Clarinet · Clarinet	17:00	Secretari Acadèmic
Gallart Gual, Toni	Superior	1966	Trompeta	· Parcial Bentocats Vent Metall · Trompeta · Brass	10:00	Projecte metall
Gallova Kovacsová, Erika	Superior	Homologació 1966	Violí	· Orq.Simfònica Par. Violí II · Violí	9:00	
Gálvez Alda, Josep Maria	Superior	1966	Contrabaix , Clarinet i Sup. M. Moderna ESMUC	· Baix elèctric · Contrabaix · Combo	10:00	Projecte Flamenc
Gasull Altisent, Berta	Superior	1966	Oboè	· Oboè · Ensemble oboè · Parcial Nousvents	6:00	
Jorba Conesa, Montse	Superior	1966	Piano	· Piano · Cambra	11:00	
Navarro Cortés, Daniel	Superior	1966	Trombó Vares	· Trombó · Tuba · Brass	10:00	Projecte metall
Quintana Carbonell, Mireia	Superior	1966	Violoncel	· Violoncel · Orq. Simfònica Par. Vlc	9:00	
Rodríguez M. Riera , Albert	Superior	1966	Guitarra	· Guitarra	5:30	
Roqué Ferrer, Anna	Superior	1966	Piano i Llenguatge Musical	· Cant Coral · Repertori	4:00	



Rovira Gols, Judit	Superior	1966	Trompa	<ul style="list-style-type: none"> <li>· Trompa</li> <li>· Bentocats Vent Metall</li> <li>· Orq. Simfònica Par. Vent</li> </ul>	6:00	
Sánchez Alférez, Ricardo	Superior	1966	Guitarra	<ul style="list-style-type: none"> <li>· Ensemble Guitarra</li> <li>· Guitarra</li> </ul>	3:30	
Torras Clarasó, Joan	Superior	1966	Percussió	<ul style="list-style-type: none"> <li>· Bentocats Parcial Percussió</li> <li>· Ensemble Percussió</li> <li>· Percussió</li> <li>· Taller Orff/perc. corporal</li> </ul>	9:00	Projecte tallers comú
Valls Balagué, Eulàlia	Superior	1966	Flauta de bec	<ul style="list-style-type: none"> <li>· Ensemble bec</li> <li>· Ensemble Bec Guitarres</li> <li>· Flauta de Bec</li> <li>· Taller Flauta Màgica</li> </ul>	12:00	Projecte tallers comú
Vayreda Duran, Joan	Superior	1966	Flauta travessera	<ul style="list-style-type: none"> <li>· Bentocats</li> <li>· Ensemble flauta trav.</li> <li>· Flauta Travessera</li> <li>· Nousvents</li> <li>· Cambra</li> </ul>	18:00	Cap de Departament Projecte musica popular
Vela López, Ester	Superior	1966	Piano i LL. Musical	<ul style="list-style-type: none"> <li>· Llenguatge Musical</li> </ul>	4:30	
Vila Alonso, Edurne	Superior	1966	Violí i M. de Cambra	<ul style="list-style-type: none"> <li>· Orq. Simfònica</li> <li>· Orq. Simfònica Par. Violí I</li> <li>· Quartet Corda</li> <li>· Violí</li> </ul>	9:00	Directora Projecte musica popular
Vila Visa, Silvia	Superior	1966	Violí	<ul style="list-style-type: none"> <li>· Orquestra de Corda</li> <li>· Orquestra de Corda Par. Violí</li> <li>· Violí</li> </ul>	11:00	

Vivas Larruy, Eulàlia	Superior	1966	Piano i M. de Cambra	· Piano · Ensemble · Repertori	18:00	Cap de Departament i Projecte Cultural
				Total Hores lectives amb alumnat	253:00	

Calendari previst de reunions de claustre :

**1r. Quadrimestre:**

5 setembre 2012

15 octubre 2012

14 de gener 2013

Horari de 15 a 17h. Aula: 4

**2n Quadrimestre**

18 de març 2013

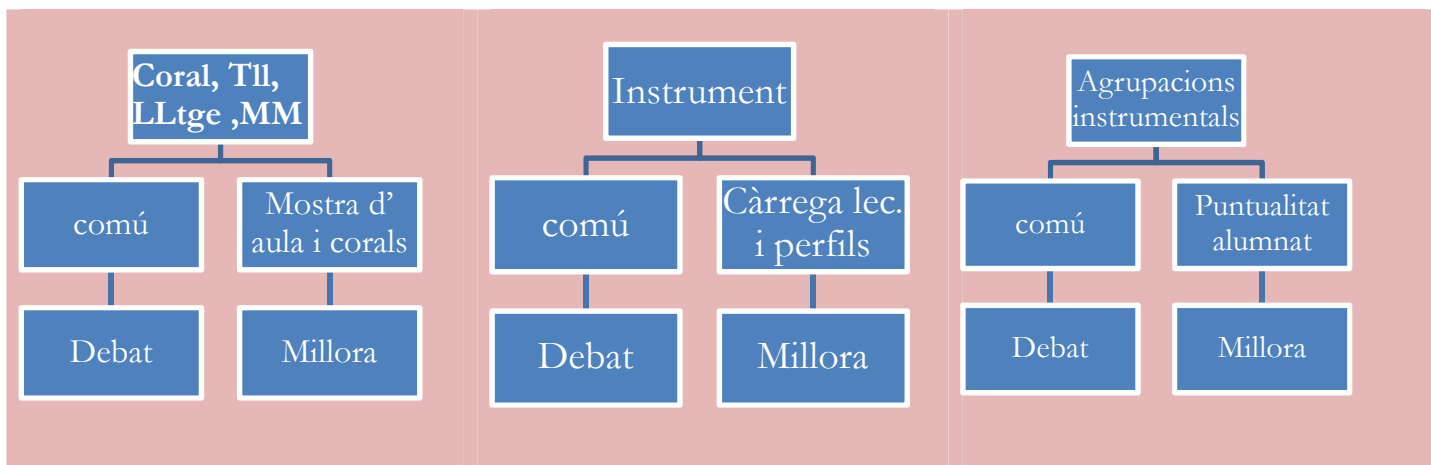
25 de juny de 2013

### 1.3.1 Departaments

NOM	CAP DEPARTAMENT	EQUIP
<b>Corals, Tallers , M i M i Llenguatges</b>  <b>Projecte de Millora:</b> Mostra de l'aula de llenguatge i Música i Moviment , i impuls de tallers i corals	<b>Dolors Clavel</b>	Ballart, Francesc
		Esteve, Ariadna
		Jorba, Montse
		Roqué, Anna
		Torras, Joan
		Valls, Eulàlia
		Vela, Ester
<b>Instrument</b>  <b>Projecte de Millora:</b> Perfils curriculars: càrrega lectiva	<b>Lali Vivas</b>	Farrés, Marta
		Gallart, Jordi
		Gálvez, Curro
		Quintana , Mireia
		Rodríguez, Albert
		Rovira, Judit
		Vila, Silvia
<b>Agrupacions Instrumentals</b>  <b>Projecte de Millora:</b> Puntualitat de l'alumnat en les agrupacions	<b>Joan Vayreda</b>	Chamorro, Joan
		Ferrer, Joan Ignasi
		Gallart, Toni
		Gallova, Erika
		Gasull, Berta
		Navarro, Dani
		Sanchez, Ricardo
		Vila, Edurne

Sessions de treball segons calendari intern. ( Veure ANNEX)

**De cada departament se'n desprèn una comissió de debat pedagògic comú marcat pel calendari del professorat i una altra de projecte de millora propi.**



### 1.3.1.1 Comissions de debat pedagògic

L' objectiu és plantejar i debatre tots els processos educatius de l' escola per tal de trencar les rutines pedagògiques i d' activitats. Totes les propostes acordades en cada departament, es tractaran a la reunió de l' equip de coordinació i es vehicularan les propostes consensuades. Els indicadors seran els graus de rutines trencades

**Calendari treball professorat.** Tots els departaments.

data del/ fins el /	
Tema de debat o Objectiu	Activitats/Accions
<ul style="list-style-type: none"> <li>3 setembre - 8 octubre</li> </ul>	
Informar famílies i alumnat	<ul style="list-style-type: none"> <li>Quines informacions són bàsiques a les reunions d' Inici de curs amb les famílies.</li> <li>A la reunió amb l' alumnat major de 12 anys.</li> </ul>
<ul style="list-style-type: none"> <li>22 octubre – 10 desembre</li> </ul>	
Concerts agrupacions	<ul style="list-style-type: none"> <li>Plantejament i treball sobre la setmana de concerts d' agrupacions.</li> <li>Com hi participa l' alumnat que encara no toca/ canta en agrupació.</li> <li>Assignació de responsabilitats.</li> <li>Innovació.</li> </ul>
<ul style="list-style-type: none"> <li>17 desembre - 28 de gener</li> </ul>	
Concerts d' Instrumentistes	<ul style="list-style-type: none"> <li>Plantejament i treball sobre la setmana de concerts d' instrument</li> <li>Criteris . Unificació diversitat</li> <li>Assignació de responsabilitats.</li> <li>Innovació.</li> </ul>
<ul style="list-style-type: none"> <li>4 febrer- 4 març</li> </ul>	
Portes obertes	<ul style="list-style-type: none"> <li>Valoració de les activitats fetes. Continuació de les mateixes</li> <li>Proposta de noves activitats. Horari i durada</li> <li>Innovació</li> <li>Assignació de responsabilitats.</li> </ul>

- 
- 11 març- 13 maig

Avaluacions	<ul style="list-style-type: none"><li>▪ Plantejament i treball sobre les setmanes d' avaluació.</li><li>▪ Unificació o diversitat de continguts i criteris.</li><li>▪ Planificació de les Juntes</li><li>▪ Innovació</li></ul>
-------------	--

- 24 juny-28 juny

Valoracions de tots els resultats	<ul style="list-style-type: none"><li>▪ Anàlisi i valoració de tots els resultats ( sortirà a la memòria) amb proposta de millora pel proper curs ( PAC següent)</li></ul>
-----------------------------------	--

Sessions de treball segons calendari intern. ( Annex)

### **1.3.1.2 Comissions de projectes de millora**

Sessions de treball segons calendari intern. ( Annex )

**Els tres projectes de millora es deriven de la valoració feta en el claustre del dia 25 de juny de 2012.**

### 1.3.2 Projectes específics. Aquest any durement a terme 5 Projectes especials

#### 1.3.2. A) Projecte Tallers en

comú.

Descripció
Treball conjunt dels dos tallers de recent creació a l'escola: L'orff- perc. corporal i la flauta màgica en dues sessions amb mostra final a la tercera sessió.
Objectius
<ul style="list-style-type: none"><li>• Iniciar l'aprenentatge musical a partir de la pràctica instrumental en un grup més gran i divers</li><li>• Ampliar les possibilitats d'aprenentatge i d'enriquiment musical i personal ajuntant els dos tallers.</li><li>• Possibilitar la participació col·lectiva i la comunicació.</li><li>• Obrir la capacitat d'expressió i l'autonomia personal.</li><li>• Adquirir uns bons hàbits pel que fa a la postura i moviment i percussió corporal.</li></ul>
Dates, 2 sessions de treball i mostra final
Dissabtes: 23 de febrer, 18 de Maig i 8 de Juny
Responsables
Eulàlia Valls/ Joan Torras
Alumnat implicat
25 alumnes

#### 1.3.2.B) Projecte Flamenc

Descripció
Treball conjunt de dues sessions amb mostra final a la tercera sessió d'alumnes de guitarra, violí i contrabaix amb músics flamencs del Taller de Músics.
Objectius
Fer rebre al nostre alumnat un petit tast del que és el flamenc (algun dels seus pals), i relacionar l'aprenentatge del mateix amb altres músiques d'arrel popular i tradicional.
Dates, varies sessions de treball i mostra final
A determinar en el moment d'escriure el PAC (pendent)
Responsables
Francesc Ballart/ Curro Gàlvez
Alumnat implicat
8 alumnes grup bec-guitarres

### 1.3.2.C) Projecte Música Popular

Descripció
Col·laboració d' alumnes de Bentocats i Simfònica amb un grup de rock o pop i algun músic o ballari de rap o hip-hop
Objectius
Obrir l' alumnat a altres estils musicals de la música Popular. Enriquir la formació musical i cultural de l' alumnat.
Dates, 2 sessions de treball i mostra final
Dissabtes: 23 de febrer, 18 de Maig i 8 de Juny
Responsables
Eduarne Vila/ Joan Vayreda
Alumnat participant
60 alumnes

### 1.3.2.D) Projecte Cultural

Descripció
Organitzar tres sortides cultural-musicals. Per a la tria d'activitats es prioritzarà: la qualitat musical, el valor pedagògic i l'horari de l'activitat ( que afavoreixi l'assistència del major nombre d' alumnat possible).
Objectius
Enriquir la formació musical i cultural de l' alumnat. Donar a conèixer a la l' alumnat i a les famílies la vida musical de Barcelona.
Dates
Una per trimestre. A concretar segons les dates que es decideixin, en funció de la programació.
Responsables
Lali Vivas/ Dolors Clavel
Alumnat participant
90 alumnes
Cost
S' intentarà proposar activitats gratuïtes i si alguna te un petit cost, es demanarà ajut a l' AMPA.

### 1.3.2.E) Projecte Brass comú

Descripció
Treball conjunt en dues sessions amb una tercera sessió de mostra final, entre les dues agrupacions Brass de les EMM Eixample i Sant Andreu
Objectius
Aprofitar i enriquir-se amb l' experiència de tocar amb una altre agrupació de metall.
Dates, 2 sessions de treball i mostra final
Dissabtes: 23 de febrer, 18 de Maig i 8 de Juny
Responsables
Dani Navarro/ Toni Gallart
Alumnat participant
20 alumnes



## 1.4 HORARIS I CALENDARIS

### 1.4.1 Horari del centre

L'horari general de l'escola és de 17:30h. a 21:30h.

Quan la disponibilitat d'espais ho permeti es podran realitzar classes en altres franges horàries. El centre és obert els dilluns i divendres de 10'30h. del matí a 21'30h. del vespre. Els dilluns, dimecres i dijous de 14h. a 21:45h.

### 1.4.2 Horari atenció famílies

<b>Secretaria escola</b>	Divendres de 10:30h a 14h. De dilluns a divendres de 15h a 20h .
--------------------------	---

<b>Equip directiu</b>	<b>Dia i hora ( prèvia cita):</b>
Edurne Vila, Direcció	Dijous de 18h a 19h
Francesc Ballart, Coordinador Pedagògic	Dilluns de 18h a 19h
Joan Ignasi Ferrer, Coordinador Cultural	Dimecres de 19h a 20h
Jordi Gallart , Secretari Acadèmic	Dilluns de 16h a 17h

<b>Professorat</b>	<b>Dia i hora ( prèvia cita):</b>
Ballart Guasch,Francesc	Dilluns de 17h a 18h
Chamorro Moreno,Joan	Dilluns de 17h a 17'30h i de 18h a 18'30h
Clavel Arcas, Dolors	Dijous de 16:30h a 17'00h
Esteve García , Ariadna	Dimarts de 17:00 a 17:30
Farrés Ferrer, Marta	Divendres de 15:30h a 16'00h
Ferrer Piñol, Joan Ignasi	Dilluns 19'30h a 20'30h
Gallart Gual, Jordi	Dilluns de 17'45h a 18'45h Dilluns de 16:00 a 16:30
Gallart Gual, Toni	Divendres de 15h a 15:30h
Gallova Kovacsová, Erika	Dimecres de 19'30h a 20h
Gálvez Alda, Josep Maria	Dimecres de 15'30h a 16h Dimecres de 14'50h a 15:20
Gasull Altisent, Berta	Dimecres de 13'30h a 14h Dimecres de 14'15h a 14:45h
Jorba Conesa, Montse	Dijous de 16'15h a 16'45h
Navarro Cortés, Daniel	Dijous de 14:50 a 15:20h
Quintana Carbonell, Mireia	Dimarts 16'30h a 17h

Rodríguez M. Riera , Albert	Dijous de 16'30h a 17h
Roqué Ferrer, Anna	Dilluns de 15:00 a 15:30 h
Rovira Gols, Judit	Dimecres de 20'30h a 21h
Sanchez Alférez, Ricardo	Dilluns de 17h a 17'30h
Torras Clarasó, Joan	Dimecres 20:30 a 21:00h
Valls Balagué, Eulàlia	Dimecres de 16:00h a 16'30h
Vayreda Duran, Joan	Dijous de 16:45 a 17'15
Vela López, Ester	Dimecres de 17h a 17'30h
Vila Alonso, Edurne	Dimecres de 20h a 20'30h
Vila Visa, Silvia	Dijous 15'30h a 16'30h
Vivas Larruy, Eulàlia	Dimarts de 16h a 16'30h i de 21'15h a 21'45h

### 1.4.3 Horari de les classes col·lectives

#### 1.4.3.1 Horaris de Llenguatge Musical, Tallers i Corals 5 A 18 ANYS

LLENGUATGE MUSICAL, TALLERS I CORALS												
	DILLUNS				DIMARTS		DIMECRES		DIJOUS		DIVENDRES	
16:00 - 16:15												
16:15 - 16:30												
16:30 - 16:45												
16:45 - 17:00												
17:00 - 17:15												
17:15 - 17:30												
17:30 - 17:45	2r 3r B		Taller Flautes de bec		Taller Orff- perc.c orp.							
17:45 - 18:00						1r 2n A	1r 1r	Reduït 3er		1r 2n A	1r 1r	
18:00 - 18:15									2n 2n B			
18:15 - 18:30												
18:30 - 18:45	1r 2n B					2n 2n A	2n 1r A	1r 2r B		2n 2n A	2n 1r A	Acollida
18:45 - 19:00		Coral 2n i 3r cicle							1r 3r B			1r 3r B
19:00 - 19:15												
19:15 - 19:30	2r 3r A					1r 3r A	2n 1r B	2r 3r A		1r 3r A	2n 1r B	2r 3r B
19:30 - 19:45									3r 3r B			3r 3r B
19:45 - 20:00		Coral 4rt cicle										
20:00 - 20:15	3r 3r A					2r 3r C		3r 3r A		2r 3r C		
20:15 - 20:30												
20:30 - 20:45												
20:45 - 21:00	Prova d'accés									Prova d'accés		
21:00 - 21:15												
												2n de 4rt
												4t
												2n 2n B



DIMECRES

15:00 - 15:15							
15:15 - 15:30							
15:30 - 15:45							
15:45 - 16:00							
16:00 - 16:15							
16:15 - 16:30							
16:30 - 16:45	Aula 08 SEXTET GERSHWIN	(16.10 a 17.10h) Aula 12 6è pis EN.CLARINETS	Auditori COMBO 1				
16:45 - 17:00							
17:00 - 17:15							
17:15 - 17:30							
17:30 - 17:45	Aula 08 SEPTET SATIE	Aula 11 6è pis ENS. BEC 3r A	Auditori NOUS VENTS				
17:45 - 18:00							
18:00 - 18:15							
18:15 - 18:30							
18:30 - 18:45	Aula 09 SF.PR. VCM.	Aula 10 6è pis SF.PR VIOLES	Aula 12 6è pis EN.CLARINETS A	Aula 12 SF.PR. VENT	Aula 13 6è pis SF.PR. VIOLÍ 2	Auditori SIMF. PR.	
18:45 - 19:00							
19:00 - 19:15		Auditori ORQ. SIMF.					
19:15 - 19:30							
19:30 - 19:45							
19:45 - 20:00							
20:00 - 20:15	Aula 08 C. PIGMALIO	Aula 16 6è pis ENS. FL.BEC GUTT.					
20:15 - 20:30							
20:30 - 20:45							
20:45 - 21:00							
21:00 - 21:15		Auditori COMBO 4					
21:15 - 21:30							
21:30 - 21:45							
21:45 - 22:00							



### 1.4.3.3. Nous programes : Tallers i pilot

Aquest any, hem creat 3 programes pedagògics nous a l' escola: Taller d' Orff-perc.corporal, Taller “ la flauta màgica” i Saxos pilot. A mitjans i a final de curs farem una valoració de les activitats per a proposar-ne o no la continuïtat per l' any vinent d' aquests 3 nous projectes .

---

#### Taller Orff -perc. corporal

<b>Grup de</b>	15 alumnes
<b>Dedicació</b>	1h/ setmanal
<b>Descripció</b>	Iniciació musical per mitjà dels instruments Orff i la percussió corporal
<b>Professor tutor</b>	Joan Torras

---

---

#### Taller la flauta màgica

<b>Grup de</b>	15 alumnes
<b>Dedicació</b>	1h/ setmanal
<b>Descripció</b>	Iniciació musical per mitjà de la flauta de bec
<b>Professor tutor</b>	Eulàlia Valls

---

---

#### Saxo Pilot

<b>Grup de</b>	3 alumnes
<b>Dedicació</b>	1'5h/ setmanal
<b>Descripció</b>	Els alumnes integren el llenguatge musical a la classe d' instrument.
<b>Professor tutor</b>	Joan Chamorro

---

#### 1.4.4 Calendari escolar del curs 2012-2013

Data	Detall
17 de setembre de 2012	Inici de curs alumnat
12 d'octubre de 2012	Festa Estatal
1 de novembre 2012	Tots Sants
2 de novembre 2012	Lliure disposició
6 de desembre de 2012	Dia Constitució
7 de desembre de 2012	Lliure disposició
22 de desembre de 2012 al 7 de gener de 2013 ambdós inclosos	Vacances de Nadal
11 de febrer de 2013	Lliure disposició
23 de març al 1 d' abril de 2013 ambdós inclosos	Vacances Setmana Santa
20 d'abril de 2013	Portes Obertes
1 de maig de 2013	Festa del treball
20 de maig de 2013	Segona Pasqua
21 de juny de 2013	Final curs alumnat

Els dies de lliure disposició van ser acordats en el darrer Consell Escolar (25/06/2012)



#### 1.4.5 Calendari reunions i entrevistes amb les famílies

##### Reunions:

Data , hora i lloc	Adreçada a	Objectiu/ Temàtica
del 23 al 30 de juny de 2012. Auditori Escola	Famílies i alumnat de nova incorporació	Presentació escola
28 juny 17'30h / 3 juliol 18'00h	Taller "la flauta màgica"	Reunió d'inici de curs. Presentació del nou taller. Organització i objectius
19 de setembre de 2012 20'30h. Auditori Escola	Alumnat major de 12 anys	Presentació i benvinguda al nou curs, recordatori de normes, presentació de noves activitats i novetats.
4d' octubre de 2012. 20'30h. Auditori Escola	1r i 2n cicles	Reunió d'inici de curs Informació General : <ul style="list-style-type: none"> <li>◦ Trets d' identitat</li> <li>◦ Carta de Compromís</li> <li>◦ Organització i objectius d' escola</li> <li>◦ Pla d'estudis per cicles</li> <li>◦ Activitats del curs</li> <li>◦ Canals de comunicació i Serveis</li> </ul> Separació del grup assistent a la reunió en cicles i reunió específica dins l' aula amb la tutora de 1er cicle i agrupació específica Coral.
9 d' octubre de 2012. 20'30h. Auditori Escola	3r i 4rt cicles, Joves i Adults, Crèdit Prova	Reunió d'inici de curs Informació General ( igual que a l' anterior) Separació del grup assistent a la reunió en cicles i reunió específica dins l' aula amb la professora de Crèdit prova, Llenguatge de 4rt cicle i agrupacions grans de tercer i quart cicles.
11 d' octubre 20'30h	Taller d' orff i percussió Corporal	Reunió d'inici de curs. Presentació del nou taller. Organització i objectius
15 d' octubre , 20'30h	Corals	Reunió d'inici de curs. Organització i objectius
25 de juny de 2013. 20'30h. Auditori Escola	Reunions de final de curs	Tancament del curs.

#### **Presentarem Indicadors a la Memòria del nombre d' assistents ( amb %)**

##### Entrevistes

12 a 15de febrer de 2013. Horari a determinar per cada tutor. Dins les aules.	Totes les famílies d' alumnes de l' escola	Seguiment. Entrevistes tutors- famílies per informació del progrés i assoliment d' objectius, de l' alumnat
25 a 28 de juny de 2013. Horari a determinar per cada tutor. Dins les aules.	Totes les famílies d' alumnes de l' escola	Informe final del curs. Entrevistes tutors- famílies per informació l' assoliment d' objectius de l' alumnat

#### 1.4.6 Avaluació de l' alumnat de l'escola .

A l' avaluació continuada de l' alumnat de l' escola, se li afegirà una avaluació puntual en aquestes dates.

<b>Dates</b>	<b>Assignatura</b>
<b>21, 22, 23, 24 de maig de 2013</b>	<b>Llenguatge musical escrit</b>
<b>21, 22, 23, 24 de maig de 2013</b>	<b>Instrument</b>
<b>27, 28, 29,30,31 de maig de 2013</b>	<b>Llenguatge musical oral</b>

En els informes i reunions tutor/famílies del primer quadrimestre, el tutor orientarà sobre l' evolució de l' alumne. En el segon quadrimestre, les proves puntuals de llenguatge es realitzaran a l' hora de la classe i en les d' instrument, es respectarà al màxim l' horari de l' alumne. Les proves d' instrument es faran amb un mínim de dos professors presents. Durant la setmana de les proves d' instrument, no es faran les classes habituals d' agrupacions. Tots els alumnes de l' escola , a excepció dels adults i els de primer cicle, realitzaran aquesta prova puntual.

Aquesta previsió es pot veure modificada donat que l' Avaluació enguany es treballarà des de tots els departaments de Claustre .

#### 1.4.7 Juntes d'avaluació del professorat

Per tal de poder posar en comú les proves puntuals , s' organitzaran les juntes d' avaluació entre tot l' equip docent de cada alumne. Aquesta previsió es pot veure modificada donat que l' Avaluació enguany es treballarà des de tots els departaments de Claustre .

<b>Dates</b>
al 14 de juny de 2013





**Ajuntament  
de Barcelona**

**Escola Municipal de Música Sant Andreu**

Segadors 2  
08030 Barcelona  
Telèfon: 93 346 10 94  
a8055269@ajtec.cat  
www.emmsantandreu.cat

setembre 2012						
Di	Dm	Dc	Dj	Dv	Ds	Dg
					1	2
3	4	5	6	7	8	9
10	11	12	13	14	15	16
17	18	19	20	21	22	23
24	25	26	27	28	29	30

octubre 2012						
Di	Dm	Dc	Dj	Dv	Ds	Dg
1	2	3	4	5	6	7
8	9	10	11	12	13	14
15	16	17	18	19	20	21
22	23	24	25	26	27	28
29	30	31				

novembre 2012						
Di	Dm	Dc	Dj	Dv	Ds	Dg
			1	2	3	4
5	6	7	8	9	10	11
12	13	14	15	16	17	18
19	20	21	22	23	24	25
26	27	28	29	30		

desembre 2012						
Di	Dm	Dc	Dj	Dv	Ds	Dg
					1	2
3	4	5	6	7	8	9
10	11	12	13	14	15	16
17	18	19	20	21	22	23
24	25	26	27	28	29	30
31						

gener 2013						
Di	Dm	Dc	Dj	Dv	Ds	Dg
		1	2	3	4	5
6	7	8	9	10	11	12
13	14	15	16	17	18	19
20	21	22	23	24	25	26
27	28	29	30	31		

febrer 2013						
Di	Dm	Dc	Dj	Dv	Ds	Dg
					1	2
3	4	5	6	7	8	9
10	11	12	13	14	15	16
17	18	19	20	21	22	23
24	25	26	27	28		

març 2013						
Di	Dm	Dc	Dj	Dv	Ds	Dg
				1	2	3
4	5	6	7	8	9	10
11	12	13	14	15	16	17
18	19	20	21	22	23	24
25	26	27	28	29	30	31

abril 2013						
Di	Dm	Dc	Dj	Dv	Ds	Dg
1	2	3	4	5	6	7
8	9	10	11	12	13	14
15	16	17	18	19	20	21
22	23	24	25	26	27	28
29	30					

maig 2013						
Di	Dm	Dc	Dj	Dv	Ds	Dg
		1	2	3	4	5
6	7	8	9	10	11	12
13	14	15	16	17	18	19
20	21	22	23	24	25	26
27	28	29	30	31		

juny 2013						
Di	Dm	Dc	Dj	Dv	Ds	Dg
					1	2
3	4	5	6	7	8	9
10	11	12	13	14	15	16
17	18	19	20	21	22	23
24	25	26	27	28	29	30

	Inici lectiu/ Final lectiu		Avaluacions Llenguatge musical escrit / Instrument
	Festius		Avaluacions Llenguatge musical oral
	Festes de lliure disposició		Concerts d'Agrupacions
	Festes de Nadal		Concerts d'Instrumentistes i Juntes d' Avaluació
	Festes de Pasqua		Portes obertes
	Reunions amb Famílies 1r i 2n/3r i 4t/Alumnes 20h. Auditori		Claustres 15'30-17h
	Reunions Equip Coordinació 15'30-17h.		Consells Escolars 20'30-21'30h
	Renovació CE		

### 1.4.10 Calendari previst de concerts i activitats

Data: Mes/Dia	Proposta: Institució/Administració	Alumnes: Agrupació/Ensamble	Activitat/Ubicació	Observacions	Cicle
------------------	---------------------------------------	--------------------------------	--------------------	--------------	-------

#### Primer Quadrimestre

<b>A determinar</b>	EMMSA-Taller de Músics	Ensambls de Guitarres, Flautes de bec i Baix elèctric	Projecte de Fússió Flamenca entre l'EMMSA i el Departament de Flamenc del Taller de Músics/Auditori del Taller de Músics		4c
<b>Setembre 28/19:30h</b>	Districte Municipal de Sant Andreu	Cambres: Piazzola/Gershwin/Manhattan	Primera edició d'INDIANA Exposició sobre el fet indià i el seu significat/Sala d'actes del Casal de Barri de Congrés-Indians.		4c
<b>Octubre 11/19:30h</b>	Associació per la promoció social (Cedre)	Cambres: Sisena M.; Piazzola; Manhattan i disponibles.	Inauguració de l'exposició de treballs penitenciaris/ Can Fabra		3c/4c
<b>Octubre 16/De 15 a 18 h</b>	EMMSA	Quartet de Corda	Col·laboració amb el grup NU de l'Enregistrament d'un disc als estudis de Catalunya Ràdio		Joves
<b>Octubre 20/matí</b>	Consorci d'Educació de Barcelona/ Generalitat de Catalunya/ Ajuntament de Barcelona	Gemma Fàbrega-Núria Vinyals, violins; Vincent Lluís ,tuba; Carles Vázquez, Flauta trav.; Daphne Devesa-Laià Borrell, piano; Eva Garin, clarinet; Eva Verde, flauta bec; Tatiana Escudero, guitarra	Assaig Projecte JUNTS/ Auditori AXA de Barcelona		4c
<b>Novembre 21/tarda</b>	Consorci d'Educació de Barcelona/ Generalitat de Catalunya/ Ajuntament de Barcelona	Gemma Fàbrega-Núria Vinyals, violins; Vincent Lluís ,tuba; Carles Vázquez, Flauta trav.; Daphne Devesa-Laià Borrell, piano; Eva Garin, clarinet; Eva Verde, flauta bec; Tatiana Escudero, guitarra	Concert Projecte JUNTS/ Auditori AXA de Barcelona		4c
<b>Novembre</b>	Districte de Sant Andreu	Ensambls/Cambres/ Combos	Promoure la Biblioteca Ignasi Iglesias/Can Fabra		3c/4c
<b>Novembre 28</b>	Districte de Sant Andreu	Simfònica	Acte de Inauguració de la Sala Polivalent de Fabra i Coats	30' de concert	4c joves

<b>Desembre</b>	EMMSA	Per concretar	Concerts d'Aula/ Auditori EMMSA		Tots
<b>Desembre</b>	Associació Cultural de Sant Andreu	Agrupacions disponibles	Concert de Festa Major/ Església de Sant Pacià		3c/4c
		Agrupacions disponibles	Concert de Nadal/ Església de Sant Andreu Palomar		
<b>Desembre</b>	EMMSA	Orquestres i Bandes	Concert Pro-Marató de TV3/ Sala Fabra & Coats. Concert solidari		3c/4c
<b>Desembre</b>	EMMSA/EMME A concretar	Percussió	Trobada musical entre escoles/ a concretar		3c/4c
<b>Gener-Febrer (dates a confirmar)</b>	Districte de Sant Andreu	Professora de Corals/Corals de l'EMMSA	Formar part del jurat del 1r Concurs de composició Coral de Sant Andreu del Palomar i participar en el Concert/Sant Andreu del Palomar		3c/4c
<b>Febrer 4 al 8</b>	EMMSA	Tots els alumnes de l'EMMSA	Concerts d'Instrumentistes/ Auditori de l'EMMSA	Proposta pedagògica del Primer Quadrimestre	2c/3c/4c

### Segon Quadrimestre

<b>Febrer</b>	EMMSA	Alumnes de diversos instruments	Audicions a les Escoles de Primària		4c
<b>Febrer</b>	IMEB	Quartet de corda	Cicle "Dijous Concert" a l'EMME/ Auditori de l'EMME	45' de música	4c
<b>Febrer</b>	EMMSA	Ensembles de Guitarres i Flautes de bec	Intercanvi amb l'Escola de Música de Gràcia o el Conservatori Municipal de Badalona o EMME		3c/4c
<b>Març</b>	EMMSA	Ensembles de Guitarres i Flautes de bec	Intercanvi amb l'Escola de Música de Gràcia o el Conservatori Municipal de Badalona o EMME		3c/4c

<b>Març</b>	Districte de Sant Andreu	Combos/Ensembles	2n aniversari de la inauguració de la remodelació de les places Orfila i Comerç		3c/4c	
<b>Març 11/12</b>	Organització del concurs Maria Canals/IMEB	Pianistes de l'escola	Proves eliminatòries/Petit Palau		Tots els nivells	
<b>Març 15</b>			"Toca'm, sóc teu"/Col·locació d'un piano al carrer (Plaça Orfila) per que tothom el pugui tocar			
<b>Març 14</b>			Master Class oferta per un concursant del Maria Canals/EMMSA			
<b>Març 14</b>			Alumnes i famílies			Master Class oferta per un concursant del Maria Canals/EMMSA
<b>Març 14</b>			Alumnes, famílies i públic obert			Recital obert d'un aspirant del concurs Maria Canals/EMMSA
<b>Març 20</b>			Alumnes de l'escola seleccionats com a "jurat"			Entrega del premi al guanyador del Concurs Maria Canals per part del Jurat d'estudiants de música/Saló de Cent de l'Ajuntament de Barcelona
<b>Març 17/11:00h-13:00h</b>	Celebració del 20è aniversari de PACEM	Coral Petits	Cantata "El nen enamorat de la lluna"/Auditori gran del Parc del Fòrum de Barcelona			
<b>Març</b>	EMMSA/institut de secundària	Cambres/Ensembles	Concert Pedagògic. Mostra de les famílies d'instruments en una escola d'ensenyament obligatori		3c/4c	
<b>Abril / Maig</b>	EMMSA	Orquestra Simfònica i Bentocats	Intercanvi a concretar		4c	
<b>Maig 7 a l'11</b>	EMMSA	Totes les Agrupacions, Cambres i Ensembles	Concerts d'Agrupacions/Auditori EMMSA i Sala Fabra & Coats	Proposta pedagògica del Segon Quadrimestre	3c/4c	
<b>Maig</b>	EMMSA	Ensembles de Guitarres i Flautes de bec	Intercanvi amb l'Escola de Música de Gràcia o el Conservatori Municipal de Badalona o EMME		3c/4c	

<b>Maig</b>	Federació Corals de Catalunya SCIC	Corals EMMSA/ Corals mitjans i grans	Trobada musical entre escoles 46-Trobada del SCIC/ EMMSA al Palau Olímpic de Badalona		3c/4c
<b>Maig</b>		Coral Petits de l'EMMSA	40-Edició del Juguem Cantant del SCIC		2c
<b>Juny</b>	EMMSA	Tots els alumnes de l'EMMSA	Concerts d'Instrumentistes/ Auditori de l'EMMSA	Proposta pedagògica del Segon Quadrimestre	2n/3r/ 4rt
<b>Juny</b>	IMEB	Agrupacions/Ensembles i Combos de l'escola	Secrets als Patis Barcelona Concert/ Zoo de Barcelona		3c/4c

Queden pendents algunes Propostes que es realitzen per part dels professors, així com alguna altra sortida que es pugui anar concretant al llarg del curs

	<b>Proposta/Projecte Solidari-Social</b>
	<b>Proposta des de l' IMEB</b>
	<b>Proposta de l' IMEB i la Organització Concurs de piano Maria Canals</b>
	<b>Proposta des del Districte de Sant Andreu</b>
	<b>Proposta des de Associacions Culturals de Sant Andreu</b>
	<b>Trobades musicals entre escoles i intercanvi</b>
	<b>Concerts d' escola</b>
	<b>Proposta de la Federació Corals de Catalunya SCIC</b>

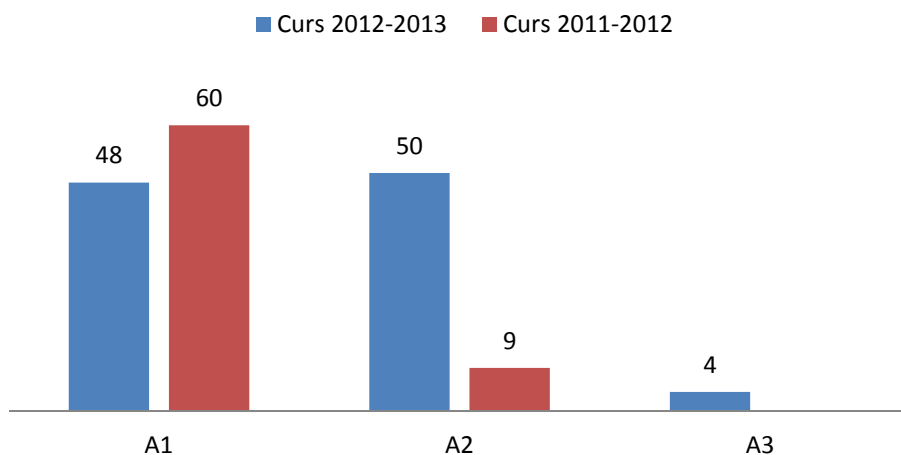


## 2 INDICADORS

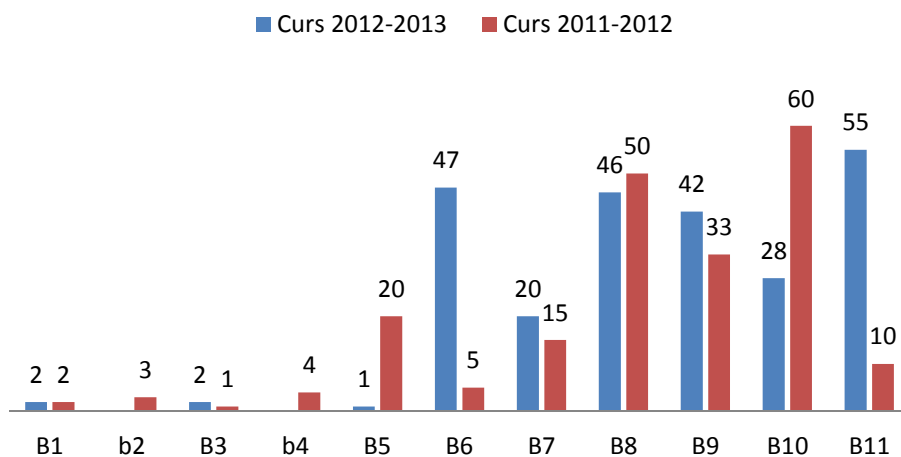
### 2.1 Alumnat per programes

Programa	Alumnes	Percentatge Total d'alumnes
A1	48	11,14%
A2	50	11,60%
A3	4	0,93%
<b>Total A</b>	<b>102</b>	<b>23,67%</b>
B1	2	0,46%
B3	2	0,46%
B5	1	0,23%
B6	47	10,90%
B7	20	4,64%
B8	46	10,67%
B9	42	9,74%
B10	28	6,50%
B11	55	12,76%
<b>Tota B</b>	<b>243</b>	<b>56,38%</b>
B12	15	3,48%
C1	11	2,55%
C2	25	5,80%
C3	4	0,93%
C4	11	2,55%
<b>Tota C</b>	<b>66</b>	<b>15,31%</b>
C5	3	0,70%
C6	2	0,46%
<b>Total D</b>	<b>5</b>	<b>1,16%</b>
C7	1	0,23%
C8	1	0,23%
D3	1	0,23%
D4	1	0,23%
D5	3	0,70%
D6	4	0,93%
D8	2	0,46%
D9	2	0,46%
Total Aduts	15	3,48%
<b>Total</b>	<b>431</b>	

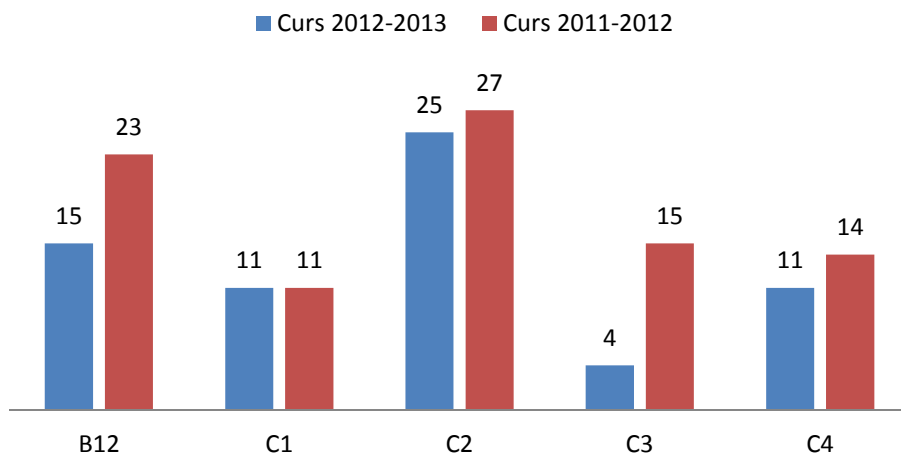
## Programa A



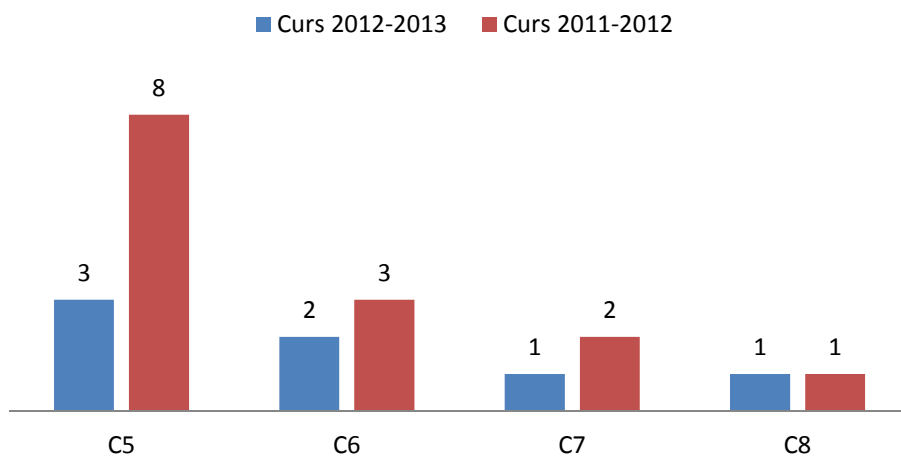
## Programa B



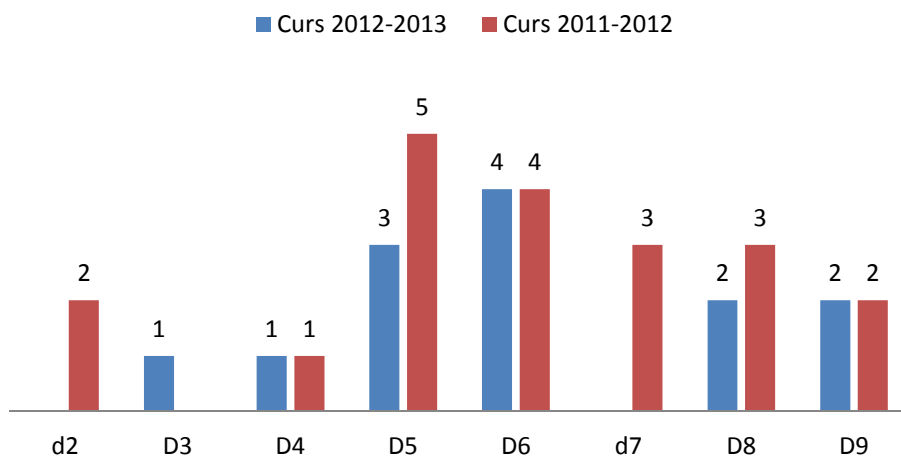
## Programa C



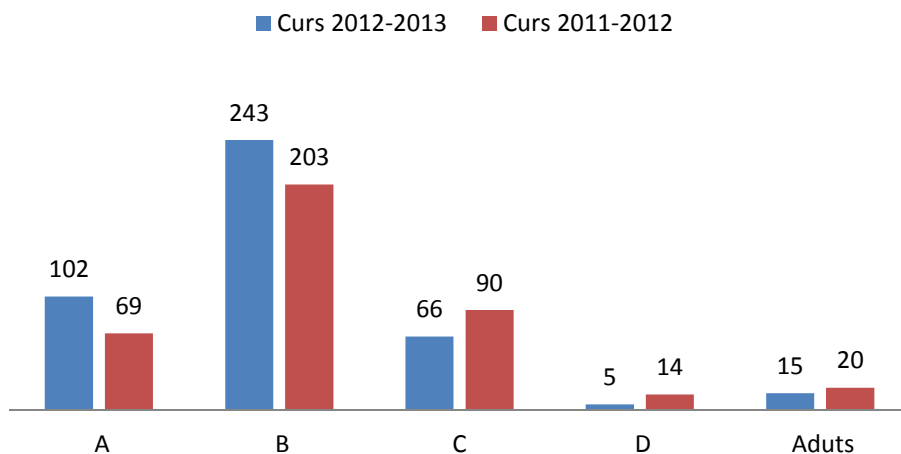
## Programa D



## Programa Adults



## Total Programes

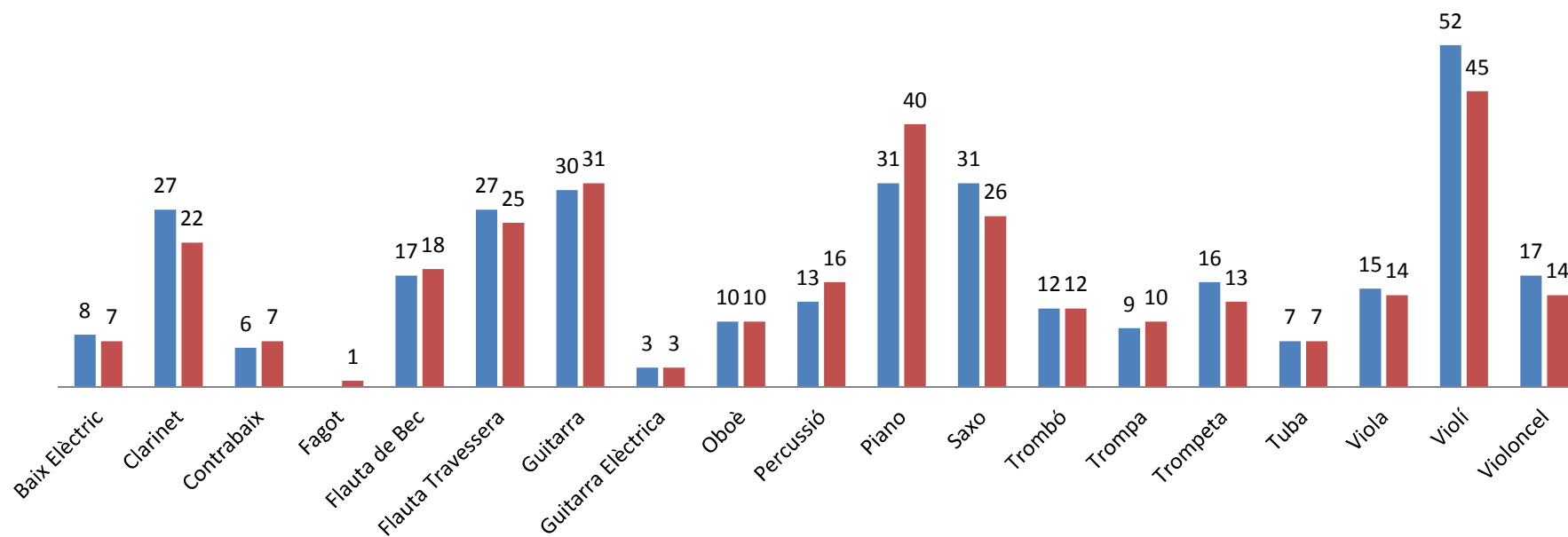


## 2.2 Alumnat per instruments

<b>Especialitat</b>	<b>Total de Assignatura</b>	<b>Percentatge</b>
<b>Baix Elèctric</b>	8	2%
<b>Clarinet</b>	27	8%
<b>Contrabaix</b>	6	2%
<b>Flauta de Bec</b>	17	5%
<b>Flauta Travessera</b>	27	8%
<b>Guitarra</b>	30	9%
<b>Guitarra Elèctrica</b>	3	1%
<b>Oboè</b>	10	3%
<b>Percussió</b>	13	4%
<b>Piano</b>	31	9%
<b>Saxo</b>	31	9%
<b>Trombó</b>	12	4%
<b>Trompa</b>	9	3%
<b>Trompeta</b>	16	5%
<b>Tuba</b>	7	2%
<b>Viola</b>	15	5%
<b>Violí</b>	52	16%
<b>Violoncel</b>	17	5%
<b>Total General</b>	<b>331</b>	

## Evolució Instruments

■ Curs 2012-2013 ■ Curs 2011-2012



## 2.3 Alumnat per agrupacions instrumentals

### 2.3.1 Agrupacions grans amb assajos parcials

Nombre	Grup	Director/a	Total Alumnat
1	Orquestra de Corda	Ferrer Piñol, Joan Ignasi	24
1	Nousvents	Vayreda Duran, Joan	46
1	Bentocats	Vayreda Duran, Joan	49
	Parcials Fusta	Vayreda Duran, Joan	39
	Parcials Metall	Rovira Gols, Judit	4
	Parcials Percussió	Torras Clarasó, Joan	5
1	Orq.Simfònica	Vila Alonso, Edurne	67
	Parcials Violí 1	Vila Alonso, Edurne	12
	Parcials violí 2	Gallova, Erika	17
	Parcials Violes	Ferrer Piñol, Joan Ignasi	11
	Parcials Violoncels	Quintana Carbonell, Mireia	11
	Parcials. Vent	Rovira Gols, Judit	16
<b>Total</b>			<b>301</b>

### 2.3.2 Agrupacions Mitjanes

Ensemble / Combo	Grup	Alumnes	Totals
<b>Big Band</b>	LittleBand	13	13
<b>Combo</b>	Combo 1	6	27
	Combo 2	6	
	Combo 3	6	
	Combo 4	9	
<b>ENSEMBLE Bec</b>	Ens.Bec 3r A	9	14
	Ens.Bec 4t	5	
<b>ENSEMBLE Flautes de bec i Guitarres</b>	Ens.Bec-Guit	6	6
<b>ENSEMBLE Clarinets</b>	Ens.Clarinets A	7	20
	Ens.Clarinets B	8	
	Ens.Clarinets C	5	
<b>ENSEMBLE Guitarres</b>	Ens.Guit 3r A	8	18
	Ens.Guit 4t A	5	
	Ens.Guit 4t B	5	
<b>ENSEMBLE Travesseres</b>	Ens.Trav 4t	10	10
<b>ENSEMBLE Clarinets</b>	Quintet de Clarinets	3	3
<b>Total Alumnes</b>		<b>111</b>	<b>111</b>

### 2.3.3 Agrupacions petites

Nombre	Grup	Director/a	2012
1	C.Manhattan	Ferrer Piñol, Joan Ignasi	6
1	C.Piazzolla	Jorba Conesa, Montse	5
1	C.Pigmalió	Jorba Conesa, Montse	7
1	Cambra A	Vayreda Duran, Joan	3
1	Cambra B	Jorba Conesa, Montse	6
5	Piano 4 mans A	Vivas Larruy, Eulàlia	12
1	Septet Satie	Jorba Conesa, Montse	8
1	Sextet Gershwin	Jorba Conesa, Montse	5
1	Sisena Major	Ferrer Piñol, Joan Ignasi	6
13	Total		58

### 2.4 Alumnat per conjunts vocals

Nombre	Grup	Director/a	Total Alumnat
1	Cant Coral 2 i 3 cicle	Roqué Ferrer, Ana	22
1	Cant Coral 4 Cicle i Joves	Roqué Ferrer, Ana	15
2		Total	37

## 2.5 Alumnat per grups de llenguatge musical i Música i moviment

Assignatura	Grups	Alumnes	Professora
1r 1r - Música i moviment	1	15	Esteve, Ariadna
2n 1r - Música i moviment	2	30	Esteve, Ariadna
1 Curs 2 Cicle	2	29	Clavel Arcas, Dolors
2 Curs 2 Cicle	1	16	Vela López, Ester
2 Curs 2 Cicle	1	16	Clavel Arcas, Dolors
Acollida	1	12	Clavel Arcas, Dolors
1 Curs 3 Cicle	1	15	Vela López, Ester
1 Curs 3 Cicle	1	17	Clavel Arcas, Dolors
2 Curs 3 Cicle	3	35	Clavel Arcas, Dolors
3 Curs 3 Cicle	1	9	Vela López, Ester
3 Curs 3 Cicle	1	12	Clavel Arcas, Dolors
3 Curs 3 Cicle	1	6	Clavel Arcas, Dolors
LLM 4t	1	7	Clavel Arcas, Dolors
4t 2n A	1	7	Clavel Arcas, Dolors
Prova d'accés	1	9	Clavel Arcas, Dolors
<b>TOTAL</b>	<b>19</b>	<b>235</b>	

## 2.6 Alumnat per Tallers

Taller	Grups	Alumnes	Professora
Taller Orff -perc. corporal	1	15	Joan Torras
Taller la flauta màgica	1	15	Eulàlia Valls
Saxo Pilot	1	3	Joan Chamorro
<b>TOTAL</b>	<b>3</b>	<b>33</b>	

## 2.7 Música per a nadons .

Oferta

Nombre de grups	Per Trimestre	Alumnat	
1	“Ballmanetes”	12	
1	“Arri-arri tatanet”	12	
2	“Salta Miralta”	(16’30h)	12
		(17’30h)	12
<b>Previsió alumnat trimestral</b>		<b>48</b>	

<b>Total del curs</b>	<b>144 nens i nenes</b>
-----------------------	-------------------------



### 3 OBJECTIUS

ombrejats

Els objectius han quedat pendents el curs 11-12. ( memòria 11-12)

ombrejats

Els objectius sorgeixen de la valoració i proposta del claustre del curs 11-12 ( acta del 25 de juny de 2012).

ombrejats

Els objectius sorgeixen del projecte de direcció pel curs 12-13

#### 3.1 Planificar i organitzar l'escola



##### 3.1.1 Planificació anual

Accions	Responsable	Indicadors / registres d'avaluació
1. Redactar Pla Anual i memòria	Directora	➤ Documents aprovats
2. Vetllar per l'acompliment dels objectius del PAC	Directora	➤ Memòria
3. Revisar el Reglament de Règim Intern	Directora	➤ Nombre d'esmenes aprovades i actualitzades al document.
4. Gestionar la matrícula de l'alumnat	Directora i Coordinador Pedagògic	➤ Baixes i altes al llarg del curs ➤ Procés de matriculació
5. Vetllar pel lliurament de la Carta de compromís a les famílies	Directora i Coordinador Pedagògic	➤ Còpies signades recollides. Tant per cent.
6. Gestionar i organitzar l'aulari	Coordinador Pedagògic	➤ Document aulari ➤ Activitats realitzades en l'Auditori
7. Gestionar i organitzar les guàrdies dels professors	Coordinador Pedagògic	➤ Incidències de les guàrdies ➤ Document Guàrdies ➤ Tot el curs
8. Organitzar i planificar la previsió de matrícula 2013-14	Directora i Coordinador Pedagògic	➤ Proposta d'oferta
9. Planificar i organitzar les juntes d'avaluació	Coordinador Pedagògic i Cap de Departament	➤ Actes ➤ Incidències en el desenvolupament de les juntes
10. Mantenir, millorar i actualitzar l'agenda de l'alumnat alhora que plantejar-ne l'ús	Coordinador Cultural	➤ Agenda actualitzada i entregada ➤ Percentatge demanat

11. Renovar Consell Escolar	Directora	<ul style="list-style-type: none"> <li>➤ Organitzar i vetllar per l' Elecció representants sector alumnat, pares i professorat</li> </ul>
12. Fomentar les activitats complementaries i extra curriculars amb l' alumnat, com a complement de l' activitat d' ensenyament/ aprenentatge i la motivació musical	Directora , Coordinador Cultural i Responsables projecte cultural	<ul style="list-style-type: none"> <li>➤ Registre d' activitats a final de curs amb indicadors.</li> </ul>
13. Organitzar i Fer difusió de la jornada de Portes Obertes a l' extern i a l' intern de l' escola, fent participar a l' alumnat, fent mostra d' aules, activitats per infants i activitats a la Plaça Orfila i Segadors.	Directora, Caps de Departament	<ul style="list-style-type: none"> <li>➤ Valoració de la Jornada</li> <li>➤ Nombre d' assistents</li> </ul>
14. Seguir els indicadors de la llista d' inscripció a l' escola ( llista d' espera)	Directora	<ul style="list-style-type: none"> <li>➤ Valoració de l' esgotament de les llistes d' espera</li> </ul>
15. Revisió de l' alumnat que queda sense plaça per veure quina és la demanada i poder realitzar una oferta en conseqüència.	Directora	<ul style="list-style-type: none"> <li>➤ Proposta d' oferta 13-14</li> </ul>

### 3.2 Fomentar la creativitat i participació de tota la comunitat educativa en el procés d'aprenentatge i ensenyament.

Accions	Responsable	Indicadors / registres d'avaluació
1. Dissenyar els projectes de treball del claustre seguint el calendari escolar.	Directora	➤ Registre del calendari del professorat
2. Promoure les mostres d'aula i el coneixement i l'intercanvi dels treballs i sortides realitzades per diferent alumnat de l'escola, com una eina pedagògica més.	Directora	➤ Registre d'activitats a final de curs amb indicadors.
3. Organitzar les reunions pertinents per analitzar, debatre i avaluar els processos educatius de l'escola dins el claustre.	Directora	➤ Actes
4. Resoldre els debats del claustre, centrats en propostes i que arribin a acords.	Directora	➤ Actes
5. Concentrar el treball de gestió del professorat en departaments didàctics.	Directora	➤ Feina dels Departaments ➤ Valoració del claustre
6. Crear un grup d'opinió d'alumnat Jove (majors de 12 anys) amb representants de corda, vent i polifònics i vetllar per la realització d'assemblees i reunions amb direcció	Directora	➤ Tasques i acords amb el GRUP/Associació
7. Impulsar la participació en l'AMPA de l'escola i rebre l'autorització de les famílies per facilitar el correu electrònic a l'AMPA	Directora	➤ Autoritzacions rebudes ➤ Implement d'associats
8. Generar un lideratge pro-actiu, positiu, democràtic i amb "resiliència", orientat a la millora de la qualitat educativa i cultura d'organització.	Directora	➤ Valoració del claustre
9. Fomentar la reflexió entre el claustre : setmanes de contextualització o monogràfiques, l'audició	Directora	➤ Acords presos i duts a terme

musical del nostre alumnat, com fer participar de les setmanes de concerts a l'alumnat que encara no fa instrument, ....		
--	--	--

### 3.3 Desenvolupament curricular

#### 3.3.1 Dinamització de les agrupacions petites i grans , instrumentals i vocals

Accions	Responsable	Indicadors / registres d'avaluació
1. Planificar l'intercanvi de les agrupacions grans del quart cicle de l'escola amb una altre EMM .	Coordinador Cultural i Directora	➤ Registre de valoració de l'activitat amb indicadors.
2. Coordinar i promoure la col·laboració entre els Ensembles de l'escola	Coordinador Cultural i Cap de Departament	➤ Registre de la quantitat de col·laboracions a final de curs.
3. Gestionar i organitzar els concerts quadrimestrals per a totes les agrupacions de l'escola	Coordinador Cultural i cap de Departament	➤ Registre d'activitats a final de curs amb indicadors.
4. Organitzar les activitats extraordinàries proposades per : a) l'Institut Municipal d'Educació b) el Secretariat Infantil de Corals de Catalunya c) el districte de Sant Andreu	Coordinador Cultural	➤ Registre d'activitats extraordinàries a final de curs amb indicadors
5. Seguir enviant als tècnics del Districte de Sant Andreu tota l'activitat musical de l'escola perquè en facin difusió i col·laborant en les seves activitats mantenint així les relacions d'entesa.	Coordinador Cultural	➤ Difusió de les nostres activitats
6. Col·laboració en les activitats organitzades per entitats socioculturals del districte, escoles de dansa, grups musicals, escoles de teatre, escola superior de música del barri,... sempre que ens sembli, pedagògicament interessant i profitós per l'alumnat i se les pugui dotar de contingut	Coordinador Cultural	➤ Registre de la quantitat de col·laboracions a final de curs.

### 3.3.2 Projecte Educatiu Musical del Centre

Accions	Responsable	Indicadors / registres d'avaluació
1. Revisar document existent treballat el curs 11-12 sobre els punts pautats enguany	Directora	➤ Resum de l' activitat
2. Compartir el marc d'elaboració : missió, PCC, LEC,...	Directora	➤ Introducció del document
3. Unificar i consensuar una estructura i redactar-ne l' índex en relació dels temes d'enguany	Directora , caps de departament	<ul style="list-style-type: none"> <li>➤ Actes de reunions</li> <li>➤ Redacció de l' Índex</li> </ul>
4. Desenvolupar el PEC seguint els punts dels temes d'enguany que descriguin la nostra realitat	Directora, caps de departament	<ul style="list-style-type: none"> <li>➤ Redacció del document</li> <li>➤ Actes de reunions</li> </ul>
5. Unificar, consensuar i aprovar aquesta part del PEC en Claustre i Consell Escolar del Centre	Directora, caps de departament	➤ Document aprovat

### 3.4 Gestionar la comunicació i la informació

#### 3.4.1 Desenvolupar les eines de gestió i comunicació

Accions	Responsable	Indicadors / registres d'avaluació
1. Realitzar la gestió de l' escola fent servir els programes de Codex: (gestió acadèmica i econòmica)	Directora i Coordinador Pedagògic i Secretari	<ul style="list-style-type: none"> <li>➤ Tipus d'estadístiques</li> <li>➤ Dades Generals departament</li> <li>➤ Gestió econòmica i presentació de la mateixa</li> <li>➤ Dades permanentment actualitzades</li> </ul>
2. Ampliar les prestacions i fer us entre el professorat i entre el Centre i les famílies del programa Centros.net	Secretari i Administratiu	<ul style="list-style-type: none"> <li>➤ Qüestionari d'ús</li> <li>➤ Anotació de les faltes d'assistència de l'alumnat d'agrupació</li> </ul>
3. Mantenir actualitzada la cartellera a la sala de professorat per difondre entre el claustre temes d'interès pedagògic i cultural.	Coordinador cultural, Caps de departament	<ul style="list-style-type: none"> <li>➤ Constatació de la continua actualització del tauler</li> </ul>

#### 3.4.2 Millorar la comunicació amb les famílies

Accions	Responsable	Indicadors / registres d'avaluació
1. Organitzar la Jornada de Portes Obertes, acordar i comunicar-lo al districte, i fer difusió a l' intern de l' escola	Directora i Coordinador Cultural	<ul style="list-style-type: none"> <li>➤ Nombre de famílies assistents</li> </ul>
2. Planificar, qüestionar i executar les reunions amb famílies	Directora, Coordinador Pedagògic, debat de claustre	<ul style="list-style-type: none"> <li>➤ Seguiment del calendari previst</li> <li>➤ Nombre de famílies i professorat assistents</li> <li>➤ Índex de continguts sorgits del debat de claustre</li> </ul>
3. Fer el seguiment de les entrevistes a les famílies.	Coordinador Pedagògic	<ul style="list-style-type: none"> <li>➤ Seguiment del nombre d'entrevistes realitzades per tutor</li> </ul>
4. Mantenir reunions periòdiques amb la Junta de l' AMPA	Directora	<ul style="list-style-type: none"> <li>➤ Acords presos</li> <li>➤ Comunicats resultants</li> </ul>
5. Instal·lar més suros al vestíbul i actualitzar els taulers informatius externs de l' entrada de l' escola.	Directora	<ul style="list-style-type: none"> <li>➤ Constatació de la continua actualització del tauler</li> </ul>
6. Reunir a les famílies, per donar-los tota la informació de la Prova d' Accés al Conservatori	Professora de Crèdit Prova i Coordinador Pedagògic	<ul style="list-style-type: none"> <li>➤ Reunió del dia 10 octubre amb registre dels assistents.</li> <li>➤ Convocar als no assistents</li> </ul>

<p>7. Millorar els processos de comunicació amb les famílies amb un seguiment exhaustiu de la operativitat de les adreces de correus electrònics i justificant de recepció</p>	<p>Directora</p>	<p>➤ Justificant de recepció</p>
<p>8. Adaptar l' horari per part del personal PAS pel qual sigui possible una atenció eficaç als usuaris</p>	<p>Directora</p>	<p>➤ Usuaris satisfets amb l' horari d' atenció</p>
<p>9. Creació de una reunió d' inici, planificació i novetats del nou curs per a l' alumnat major de 12 anys.</p>	<p>Directora</p>	<p>➤ Alumnat assistent</p>
<p>10. Crear la carpeta d' acollida a l' alumnat nou, una "guia per a pares i mares" amb informació sobre la organització del centre docent, les normes de convivència i altres aspectes relacionats amb la vida acadèmica.</p>	<p>Directora i Coordinador pedagògic</p>	<p>➤ Carta de Benvinguda i identitat del centre</p>

### 3.4.3 Eines de comunicació Internàutiques

Accions	Responsable	Indicadors / registres d'avaluació
1. Informar al professorat i les famílies de les aplicacions existents i les seves utilitats dins el programa Centros.net	Directora i Secretari	<ul style="list-style-type: none"> <li>➤ Reunions dies 4 i 9 d' octubre, famílies</li> <li>➤ Correus informatius als professors</li> <li>➤ Demanda d' ampliació de continguts del programari</li> </ul>
2. Actualització de les notícies i el calendari d' activitats mensuals tant a la pàgina web com al bulevard educatiu	Coordinador Cultural i Administratiu	<ul style="list-style-type: none"> <li>➤ Constatació de la continua actualització</li> <li>➤ Correus informatius al claustre de les normes de gestió dels continguts per a publicar al Bulevard i a la Web de l'escola</li> </ul>
3. Editar les imatges de concerts dels alumnes a l' ordinador MAC	Professorat	<ul style="list-style-type: none"> <li>➤ Seguiment de la demanada d' assessorament del professorat</li> </ul>
4. Penjar els concerts editats al canal youtube de l' escola	Professorat	<ul style="list-style-type: none"> <li>➤ Seguiment de les visites i subscriptors del canal</li> </ul>
5. Difondre entre el claustre les informacions relatives a programes musicals, materials i cursets pedagògics que arriben a l'escola.	Secretari	<ul style="list-style-type: none"> <li>➤ Correus informatius al claustre</li> </ul>
6. Impulsar la plana web de l' escola	Coordinador Cultural , Secretari i Directora	<ul style="list-style-type: none"> <li>➤ Informacions culturals proposades pel professorat</li> <li>➤ Seguiment de la incidència de dita informació entre els usuaris</li> </ul>
7. Impulsar l' espai AMPA dins la web o la creació d' una plana vinculada	Directora amb junta de l' AMPA	<ul style="list-style-type: none"> <li>➤ Comptador de l' AMPA en plana pròpia o creació de l' espai</li> </ul>



## 3.5 Desenvolupar l'ensenyament- aprenentatge musical

### 3.5.1 Departament d' instrument



Accions	Responsable	Indicadors / registres d'avaluació
1. Planificar i organitzar els concerts d' instrumentistes del centre.	Cap del Departament	➤ Compilació de tots els programes de concerts interns d' escola
2. Revisar el plantejament dels concerts d' instrumentistes	Cap del Departament	➤ Proposta de millora ➤ Document aprovat en Consell Escolar
3. Acordar la disponibilitat de la repertorista pels concerts d' instruments, i per la setmana prèvia	Cap del Departament	➤ Distribució del professorat segons dit criteri
4. Organitzar i dur a terme el concert dels alumnes que han de fer la prova d' Accés al Grau Mitjà	Cap del Departament	➤ Assistents al concert i valoració del resultat
5. Analitzar les notes obtingudes en l' alumnat en les proves d' accés.	Cap del Departament	➤ Informe
6. Donar injecció i organitzar les activitats proposades pel professorat d' intercanvi d' aula d' instrument amb EMM Eixample , EMM Can Ponsic ,EMM Nou Barris i CMMB, per donar èmfasi a la xarxa de centres musicals municipals.	Cap del Departament	➤ Fitxa d' activitats extraordinàries en acabar el curs amb valoració d' aquestes activitats
7. Coordinar la pràctica instrumental i de conjunt amb el llenguatge musical.	Cap del Departament	➤ Document de continguts
8. Organitzar les activitats del Off Maria Canals	Cap del Departament	➤ Fitxa d' activitats extraordinàries en acabar el curs amb valoració d' aquestes activitats
9. Treballar setmanalment sobre els projectes del calendari ( <b>desclos veure 3.5.4</b> )	Cap del Departament	➤ Document de propostes presentades a les reunions d'Equip de Coordinació

### 3.5.2 Departament d' agrupacions instrumentals

Accions	Responsable	Indicadors / registres d'avaluació
1. Planificar i organitzar els concerts interns: de les agrupacions del centre.	Cap del Departament	➤ Compilació de tots els programes de concerts interns d' escola
2. Revisar el plantejament dels concerts d' agrupacions	Cap del Departament	➤ Proposta de millora ➤ Document aprovat en Consell Escolar
3. Acordar la disponibilitat d'una sala suficientment gran a on poder realitzar els dos concerts anuals d' agrupacions grans	Cap del Departament i Coordinador Cultural	➤ Distribució del professorat segons el criteri sala
4. Organitzar la contractació i realització de transport d' instrumental per als dos concerts anuals d' agrupacions grans	Secretari i Cap de Departament	➤ Incidències en l' activitat
5. Mantenir el contacte amb el Districte i diverses institucions culturals del barri de Sant Andreu, per a seguir col·laborant-t'hi quan s' escaigui.	Coordinador Cultural i Cap del Departament	➤ Fitxa d' activitats extraordinàries en acabar el curs amb percentatge de col·laboracions
6. Realitzar algun concert benèfic i algun altre de pedagògic per a seguir fomentant l' educació en valors	Coordinador Cultural i Cap del Departament	➤ Fitxa d' activitats extraordinàries en acabar el curs amb valoració d' aquestes activitats
7. Estar en contacte amb l' ACEM, col·laborar-hi i participar en les activitats que s' escaiguin	Coordinador Cultural	➤ Fitxa d' activitats extraordinàries en acabar el curs amb valoració d' aquestes activitats
8. Difondre entre el mateix alumnat de l' escola l' accés a les agrupacions grans de quart cycle i corals des de l' extern.	Coordinador Cultural i Cap del Departament	➤ Informació tramesa a les famílies
9. Donar injecció i organitzar les activitats proposades pel professorat d' intercanvi d' agrupacions amb EMM Eixample, EMM Can Ponsic, EMM Nou Barris i CMMB, per donar èmfasi a la xarxa de centres musicals municipals.	Cap del Departament	➤ Fitxa d' activitats extraordinàries en acabar el curs amb valoració d' aquestes activitats
10. Treballar setmanalment sobre els projectes del calendari <b>(desclos veure 3.5.4)</b>	Cap del Departament	➤ Document de propostes presentades a les reunions d' Equip de Coordinació

### 3.5.3 Departament de Corals, Llenguatge, Música i Moviment i Tallers.

Accions	Responsable	Indicadors / registres d'avaluació
1. Revisar els materials existents (dossiers) treballats en el curs anterior i fer entrega dels nous a l'Ampa per tal que en faci el disseny i l'edició	Cap de Departament	<ul style="list-style-type: none"> <li>➤ Resum de l'activitat</li> <li>➤ Dossiers finalitzats</li> </ul>
2. Explicar els objectius d'adaptació dels materials	Cap de Departament	<ul style="list-style-type: none"> <li>➤ Actes</li> <li>➤ Calendari de treball</li> </ul>
3. Continuar elaborant materials propis d'escola, de llenguatge musical	Professores de llenguatge i Cap de Departament	<ul style="list-style-type: none"> <li>➤ Document de continguts</li> </ul>
4. Fer el traspàs d'alumnat entre el professorat de llenguatge	Cap de Departament	<ul style="list-style-type: none"> <li>➤ Reunions i full personal d'anotacions</li> </ul>
5. Dissenyar un nou sistema i fer el seguiment de l'alumnat que ha de triar instrument l'any vinent amb les fitxes de preferències	Tutora de primer cycle, Cap del Departament i Coordinador Pedagògic	<ul style="list-style-type: none"> <li>➤ Informació que permet elaborar els nous grups de llenguatge i agrupacions del proper curs.</li> <li>➤ Nou sistema per la tria</li> </ul>
6. Millorar el sistema de tria d'instrument de l'alumnat de l'escola de 6 anys.	Cap de Departament	<ul style="list-style-type: none"> <li>➤ Proposta de millora</li> </ul>
7. Programar audicions de presentació d'instrument per a l'alumnat de 1er cycle dutes a terme per alumnat instrumental de 4rt cycle.	Tutora de primer cycle, Cap del Departament i Coordinador Pedagògic	<ul style="list-style-type: none"> <li>➤ Valoració de les audicions</li> </ul>
8. Recollir propostes de les agrupacions i ensembles sobre els repertoris que es treballen	Cap de Departament	<ul style="list-style-type: none"> <li>➤ Propostes aprovades</li> </ul>
9. Valorar l'experiència de la creació del Taller d'Orff –perc. Coproral i del de flauta de bec.	Cap de Departament	<ul style="list-style-type: none"> <li>➤ Valoració presentada i proposta de continuïtat</li> </ul>
10. Treballar setmanalment sobre els projectes del calendari (desclòs 3.5.4)	Cap del Departament	<ul style="list-style-type: none"> <li>➤ Document de propostes presentades a les reunions d'Equip de Coordinació</li> </ul>

### 3.5.4 Treball comú Departaments ( debat pedagògic)

Accions	Responsable	Indicadors / registres d'avaluació
1.Revisar i debatre la informació que han de contenir les reunions d' Inici i cloenda de curs amb les famílies	Caps de departament	➤ Document de propostes presentades i aprovades a les reunions d'Equip de Coordinació
2.Revisar i debatre la informació de les reunions d' Inici i cloenda de curs amb l' alumnat major de 12 anys	Caps de departament	➤ Document de propostes presentades i aprovades a les reunions d'Equip de Coordinació
3.Revisar i debatre el plantejament dels concerts d' escola	Caps de departament	➤ Document de propostes presentades i aprovades a les reunions d'Equip de Coordinació
4.Valorar l' activitat Portes Obertes i proposar i debatre les activitats d' enguany	Caps de departament	➤ Document de propostes presentades i aprovades a les reunions d'Equip de Coordinació
5. Revisar i debatre els continguts actuals de l' avaluació	Caps de departament	➤ Informe explicatiu
6. Elaborar la proposta de continguts d' avaluació i presentar-la a l' equip directiu i al claustre per tal de acordar-la	Caps de departament	➤ Document de propostes presentades i aprovades a les reunions d'Equip de Coordinació
7. Actualitzar , segons la proposta acordada, tant les fitxes d' avaluació com els informes.	Caps de departament	➤ Informe de l' alumnat actualitzat ➤ Fitxa d' avaluació modificada
8. Vetllar per l' aplicació dels nous continguts aprovats en l' avaluació de l' alumnat del curs 2012/2013	Directora	➤ Informe d' incidències
9. Planificar i debatre i organitzar les juntes d'avaluacions	Caps de departament i Coordinador Pedagògic	➤ Quadre organitzatiu
10. Millorar la tramesa d' informació dels resultats de l' alumne entre l' equip docent	Caps de departament i Coordinador Pedagògic	➤ Proposta de millora

11. Fer més àgil la comunicació interna a l' escola	Caps de departament	➤ Proposta de millora
---	---------------------	-----------------------

### 3.5.5 Programa música per nadons .

Accions	Responsable	Indicadors / registres d'avaluació
1. Matricular a les famílies que han obtingut plaça.	Directora	➤ Matricula feta
2. Organitzar i vetllar per la realització dels diferents tallers	Directora	➤ Nombre de grups ➤ Nombre de participants
3. Fer un estret seguiment dels resultats de satisfacció després de les enquestes realitzades als usuaris	Directora	➤ Buidat de les dades facilitades per l' IMEB i proposta de millora si s' escau
4. Fer difusió del programa en les escoles bressol i biblioteques amb activitats per nadons i publicacions del districte	Directora	➤ Recepció de la publicitat ➤ Augment de la matrícula després de la publicació
5. Aconseguir del programa el punt de vinculació amb la petita infància de Sant Andreu	Directora	➤ Valoració de la incidència entre la població i del coneixement de l' escola entre les escoles bressol

## 3.6 Realitzar els Projectes de millora

### 3.6.1 Comissió de mostra d' aula i potenciació de Corals

Accions	Responsable	Indicadors / registres d'avaluació
1. Realitzar debats pedagògics entre la comissió en relació als continguts de la mostra de l' aula de llenguatge i Música i Moviment	Cap de la Comissió	➤ Actes
2. Elaborar la proposta de millora i presentar-la a l' equip directiu i al claustre per tal de acordar-la	Cap de la Comissió	➤ Actes ➤ Document aprovat
3. Dissenyar la Mostra d' aula de llenguatge musical/Música i Moviment	Cap de la Comissió	➤ Mostra feta
4. Estar en contacte amb el SCIC, col·laborar-hi i participar en les activitats que s' escaiguin	Professora de Coral i Coordinador Cultural	➤ Fitxa d' activitats extraordinàries en acabar el curs amb valoració d' aquestes activitats

5. Dissenyar el projecte de millora del pes de les Corals dins l' escola	Directora	➤ Informe
--	-----------	-----------

### 3.6.2 Comissió de perfils d' alumnat

Accions	Responsable	Indicadors / registres d'avaluació
1. Vetllar per aconseguir el màxim rendiment del nostre alumnat tant a nivell musical com personal, atenent la seva diversitat de perfils.	Directora	➤ Document acordat de diversitat de perfils
2. Potenciar entre tota la comunitat educativa, la recent creació del grup de llenguatge d' accés a estudis professionalitzadors en cursos diferents al primer.	Cap de la Comissió i Coordinador Pedagògic	➤ Informació tramesa
3. Aprofundir en els diferents perfils i les càrregues lectives de l' alumnat de l' escola	Cap de la Comissió i Coordinador Pedagògic	➤ Quadre organitzatiu
4. Presentar propostes en relació.	Cap de la Comissió	➤ Propostes presentades
5. Acordar-les en claustre	Cap de la Comissió i Coordinador Pedagògic	➤ Proposta de millora
6. Presentar-la a l' IMEB	Directora	➤ Document presentat

### 3.6.3 Comissió puntualitat de l' alumnat

Accions	Responsable	Indicadors / registres d'avaluació
1. Acordar les línies generals del projecte amb els membres del departament a partir de la proposta acordada amb la direcció del centre (freqüència, assignatures, percentatge, minutatge,...)	Directora i Cap de la Comissió	➤ Informe explicatiu
2. Valorar la situació inicial sobre la puntualitat al centre	Cap de la Comissió	➤ Informe explicatiu

3. Debatre sobre els beneficis i els esforços que pot representar implementar la puntualitat al centre.	Cap de la Comissió	➤ Informe de previsió
4. Acordar en el si del departament i posteriorment amb el claustre les accions que s'han de dur a terme per millorar la puntualitat	Cap de la Comissió	➤ Informe d'acords
5. Preparar un pla operatiu per a fer efectius els acords i dur-lo a terme	Cap de la Comissió	➤ Pla estratègic acordat
6. Recollir les valoracions del professorat sobre les dificultats o èxits en la realització del treball	Cap de la Comissió	➤ Valoració feta
7. Valorar la situació final i compara-la amb la inicial per comprovar la millora efectiva	Cap de la Comissió	➤ Proposta de millora

### 3.7 Col·laborar amb les institucions

#### 3.7.1 Institut d'Educació (IMEB)

Accions	Responsable	Indicadors / registres d'avaluació
1. Participar a les reunions organitzades des de l' Institut Municipal d' Educació	Equip directiu	➤ Actes de les reunions
2. Treballar conjuntament amb l' Institut, traspasant-l'hi tota la documentació i informació requerida	Equip directiu	➤ Documentació
3. Participar amb l' alumnat en els concerts i activitats proposats per l' IMEB	Coordinador Cultural	➤ Fitxa d' activitats extraordinàries en acabar el curs amb valoració d' aquestes activitats
4. Gestionar la participació en les activitats de la proposta de l' OFF Maria Canals	Coordinador Cultural	➤ Fitxa d' activitats extraordinàries en acabar el curs amb valoració d' aquestes activitats

### 3.7.2 ESMUC Seguiment alumnes en pràctiques

Accions	Responsable	Indicadors / registres d'avaluació
1. Coordinar i atendre l' alumnat en pràctiques de l' ESMUC (Practicum I i II)	Directora	➤ Reunions i memòries presentades
2. Coordinar el Practicum entre EMMSA i ESMUC	Coordinador Pedagògic	➤ Incidències ➤ Valoració de l' activitat

### 3.7.3 Departament d'Educació

Accions	Responsable	Indicadors / registres d'avaluació
1. Complimentar les Dades Generals i estadístiques del curs segons les pautes d' Inspecció	Directora	➤ Lliurat dins el termini ➤ Cap incidència al respecte
2. Atendre a la Inspecció	Directora	➤ Acta
3. Coordinar i fer el seguiment de la convalidació d'assignatures optatives de secundària i batxillerat dels alumnes que la demanen	Coordinador Pedagògic	➤ Certificat de coordinació entre els centres d' ESO i Batxillerat i l' EMMSA de cada alumne. ➤ Tant per cent d' alumnat acollit



## 3.8 Gestionar recursos humans

### 3.8.1 Gestionar personal adscrit a l'escola



Accions	Responsable	Indicadors / registres d'avaluació
1. Gestionar les incidències personals del professorat i personal i bolcar-les al Centros.net	Directora	➤ Incidències al respecte
2. Seguiment del personal de nova incorporació	Directora	➤ Reunions ➤ Qüestionari de Valoració
3. Promoure la formació permanent del professorat	Directora	➤ Nombre de professorat participant ➤ Increment vers el curs passat ➤ Certificats d' hores arxivats a l' expedient.
4. Fomentar el debat entre el claustre i la participació en la formació, sobre la implementació del pla de millora de qualitat educativa de totes les àrees.	Directora	➤ Propostes recollides ➤ Debats realitzats
5. Organitzar un espai físic i horari de reunió dels departaments didàctics, contemplant la coordinació docent com a nucli de formació continuada.	Directora i Caps de Departament	➤ Tasques realitzades ➤ Debats realitzats
6. Buscar el consens entre el professorat i unificació de criteris d' actuació i d' hàbit.	Directora	➤ Acords presos ➤ Debats realitzats
7. Revisar el procés d'adjudicació de guàrdies pel que fa a casos extraordinaris	Coordinador Pedagògic	➤ Document guàrdies finalitzat

### 3.9 Gestionar recursos econòmics

#### 3.9.1 Adquisició, inventari i manteniment d' equipaments, materials i instruments

Accions	Responsable	Indicadors / registres d'avaluació
1. Gestionar l' adquisició del material d' equipament	Secretari	<ul style="list-style-type: none"> <li>➤ Incidències al respecte</li> <li>➤ Previsió de compra</li> <li>➤ Pressupost presentat</li> </ul>
2. Mantenir al dia , en suport informàtic, l' inventari de tot l' equipament de l' escola	Secretari	<ul style="list-style-type: none"> <li>➤ Registre actualitzat</li> </ul>
3. Recollir les fitxes de necessitats de material del professorat i acordar-ne la compra	Secretari i Directora	<ul style="list-style-type: none"> <li>➤ Llista de material pendent de compra</li> </ul>
4. Gestionar les necessitats de compra d'equipament i materials per a les aules i espais comunitaris	Secretari	<ul style="list-style-type: none"> <li>➤ Registre</li> </ul>
5. Gestionar les necessitats de reparacions de materials, mobiliari, instal·lacions i equipament electrònic	Secretari i Administratiu	<ul style="list-style-type: none"> <li>➤ Registre de manteniment realitzat pel Consorci.</li> </ul>
6. Revisió periòdica de l' equipament per tal de reparar els desperfectes ràpidament , i evitar que quedi malmès.	Directora i personal PAS	<ul style="list-style-type: none"> <li>➤ Registre de manteniment realitzat pel Consorci.</li> </ul>
7. Gestionar el lloguer d' instruments i el seu manteniment segons normativa	Secretari	<ul style="list-style-type: none"> <li>➤ Registre de lloguer d' instruments</li> </ul>
8. Desenvolupar un pla de manteniment de l' equipament, d' estalvi d' energia i optimització de recursos	Directora	<ul style="list-style-type: none"> <li>➤ Estalvi registrat</li> </ul>
9. Demanar a l' edifici Josep Pallach de poder gestionar la nostra calefacció, quan s' encén, quan s' apaga, amb el conseqüent estalvi calòric.	Directora	<ul style="list-style-type: none"> <li>➤ Autonomia calòrica</li> </ul>
10. Seguir amb l' accés per petició, registre i demanda de clau , al piano de cua de l' auditori	Directora i personal PAS	<ul style="list-style-type: none"> <li>➤ Registre de demanda i ús</li> </ul>

11.Desenvolupar un pla de difusió del lloguer d'espais i equipament municipals per part de l' Administració ,fent publicitat d' aquesta opció a revistes del districte i del barri	Directora	➤ Publicació feta
--	-----------	-------------------

### 3.9.2 Revisió del procés de préstec d' instruments

Accions	Responsable	Indicadors / registres d'avaluació
1. Revisar el procés de préstec i manteniment d' instruments en els casos extraordinaris i registrar-lo en el Liber	Secretari	➤ Registre permanentment actualitzat

## 3.10 Gestionar recursos funcionals

### 3.10.1 Mediateca

Accions	Responsable	Indicadors / registres d'avaluació
1. Continuar mantenint al dia, l' ordre de tots els enregistraments d' àudio i vídeo de l' escola	Coordinador Cultural	➤ Registre de mediateca
2. Continuar mantenint al dia l' ordre de les partitures arxivades	Coordinador Cultural	➤ Registre de Liber

### 3.10.2 Bases de dades

Accions	Responsable	Indicadors / registres d'avaluació
1. Mantenir en actualització constant les bases de dades de l' EMMSA	Equip directiu	➤ Codex permanentment actualitzat

## 3.11 Gestionar Pla d'emergència

### 3.11.1 Realitzar el simulacre

Accions	Responsable	Indicadors / registres d'avaluació
1. Informar de la vigència del Pla d' emergència de l' escola a tot el personal	Directora	➤ Comunicació
2. Publicar el Pla a tots els canals de l' escola	Directora	➤ Comunicació

3. Realitzar el simulacre seguint el Pla d'emergència de l' escola i comunicar-ne els resultats	Directora	➤ Incidències en el desenvolupament
---	-----------	-------------------------------------

## 4 INVERSIONS

### 4.1 Proposta d'inversions

(Pendent fins a gener)

Barcelona, 18 d' octubre 2012

## **ANNEXES:**

Annex 1. Aulari

Annex 2. Guàrdies

Annex 3. Grup d' alumnes per programes

Annex 4 . Horaris Professorat

Annex 5. Projecte d' Intercanvi amb L' EMM l' Alger


Annex 6 . Projecte tornada Intercanvi EMM Medina del Campo

Annex 7. Calendari reunions de Comissions.

		Dilluns	Dimarts	Dimecres	Dijous	Divendres
1a planta	Aula 1	Joan T	Joan T	Joan T	ESTUDI	Joan Ch
	Aula 2	Dani		Judit	Dani	Judit
	Aula 3	Ana 17'30-18'30	Joan Ch	Berta		Marta
	Aula 4	Dolors	Dolors	Dolors	Dolors	Dolors
	Aula 5	Toni	Curro	Dani Curro	Silvia	Toni
	Aula 6	Lali V	Lali V	Lali V	Joan Ch	Lali V
	Aula 7	BRASS	Mireia	Ester		Ester
	Aula 8	Taller orff perc. corporal 17:30/18:30 Corals 18:30/20:30	Ariadna	Montse	Ariadna	"Salta Miralta" 16,30-18,30
	Aula 9		Silvia	Mireia	Montse	Montse
	Auditori	Joan Ch	Curro 18:00-19:00	Eduarne/ Joan Ch	Joan Ig i Silvia/ Silvia	Joan V
	Magatzem					
	Aula auxiliar			Joan Ch		

6a planta	Aula 10	Joan Ignasi	Joan Ignasi	Joan Ignasi	Joan Ignasi	
	Aula 11	Ricardo		Erika		Erika
	Aula 12	Jordi	Jordi	Jordi	Jordi	
	Aula 13	Eduarne	Eduarne	Eduarne	Eduarne	
	Aula 14	Eulàlia		Francesc	Albert	Albert
	Aula 15	Joan V	Joan V	Joan V	Joan V	Joan V
	Aula 16	Eulàlia/Ricardo	Francesc	Eulàlia	Francesc	Eulàlia

GUÀRDIES

 DILLUNS	DIMARTS	DIMECRES	DIJOUS	DIVENDRES
15'30-16'00				
16,00-16,30			Dolors 15:30 - 16:30	Erika 16:00 - 16:30
16,30-17,00			Berta 16:30 - 17:00	Joan Ch 16:30 - 17:30
17,00-17.30			Ester 17:00 - 17:30	
17.30-18.00	Joan Ch 17:45 - 18:15		Judit 17:30 - 18:00	Albert 17:30 - 18:00
18:00-18:15		Sílvia 17:30 - 18:00	Erika 18:00 - 18:30	Toni 17:30 - 18:00
18.15-18.30				Eulàlia 18:00 - 18:45
18:30-18:45	Joan V 18:15 - 19:00		Joan T 18:30 - 19:00	Jordi 18:00 - 19:00
18.45-19.00		Joan Ignasi 18:30 -19:00		Lali 18:45 - 19:00
19.00-19.30	Francesc 19:00 - 19:30	Curro 19:00 - 19:30	Mireia 19:00 - 19:30	Dani * EMME l' altre 19:00 - 19:30
19.30-20.00	Joan T 19:30 - 20:00	Lali 19:30 -20:00	Montse 19:30 -20:00	Eduarne19:30 -19:45
20'00-20'30	Eduarne 20:00 - 20:30	Jordi 20:00 - 20:30	Francesc 20:00 - 20:30	Ariadna 19:45 - 20:15
20:30 -20:45		Joan Ignasi 20:30 - 21:00	Curro 20:30 - 21:00	Eduarne 20:15 -20:30
20:45-21'00	Lali 20:30 - 21:15			Eulàlia 20:30 - 20:45
21:00-21:15				Joan V 20:30 - 21:15
21'15-21'30		Mireia 21:00 - 21:30	Montse 21:00 - 21:30	

## Grups d'alumnes per programes

PROGRAMA	CURS/ CICLE	GRUP	Núm. Alumnes	TUTOR/A
A	1r- 1r	a	15	A. Esteve

	DILLUNS	DIMARTS	DIMECRES	DIJOUS	DIVENDRES
De 16h. a 17h.					
De 17h. a 18h.					
		1r 1r		1r 1r	
De 18h.a 19h.					
De 19h.a 20h.					
De 20h.a 21h.					
De 21h.a 22h.					

Professorat	Assignatura (2)	Hores/setm		Cat / Cast
A. Esteve	Música i moviment	1'30h	Cat.	



PROGRAMA	CURS/ CICLE	GRUP	Núm. Alumnes	TUTOR/A
<b>A</b>	<b>2n- 1r</b>	<b>a</b>	<b>15</b>	<b>A. Esteve</b>

	DILLUNS	DIMARTS	DIMECRES	DIJOUS	DIVENDRES
De 16h. a 17h.					
De 17h. a 18h.					
De 18h.a 19h.		2n.1r A		2n.1r A	
De 19h.a 20h.					
De 20h.a 21h.					
De 21h.a 22h.					

Professorat	Assignatura (2)	Hores/setm	Cat / Cast
A. Esteve	<b>Música i moviment</b>	1'30h	Cat.

PROGRAMA	CURS/ CICLE	GRUP	Núm. Alumnes	TUTOR/A
<b>A</b>	<b>2n- 1r</b>	<b>b</b>	<b>15</b>	<b>A. Esteve</b>

	DILLUNS	DIMARTS	DIMECRES	DIJOUS	DIVENDRES
De 16h. a 17h.					
De 17h. a 18h.					
De 18h.a 19h.					
De 19h.a 20h.		2n.1r B		2n.1r B	
De 20h.a 21h.					
De 21h.a 22h.					

Professorat	Assignatura (2)	Hores/setm	Cat / Cast
A. Esteve	<b>Música i moviment</b>	1'30h	Cat.

PROGRAMA	CURS/ CICLE	GRUP	Núm. Alumnes	TUTOR/A
<b>A</b>	<b>1r- 2on</b>	<b>a</b>	<b>15</b>	<b>Prof. Instrument</b>

	DILLUNS	DIMARTS	DIMECRES	DIJOUS	DIVENDRES
De 16h. a 17h.					
De 17h. a 18h.					
		1r 2n A		1r 2n A	
De 18h.a 19h.					
	Corals 2n i 3r Cicle				
De 19h.a 20h.					
De 20h.a 21h.					
De 21h.a 22h.					

Professorat	Assignatura (2)	Hores/setm	Cat / Cast
D. Clavel	LL. musical	1'30h	Cat.
A. Roqué	Coral 2n i 3r cicles	1h	Cat.
Prof. Instruments	Instrument en grup de 3 nens	1h	Cat

PROGRAMA	CURS/ CICLE	GRUP	Núm. Alumnes	TUTOR/A
<b>A</b>	<b>1r- 2on</b>	<b>b</b>	<b>13</b>	<b>Prof. Instrument</b>

	DILLUNS	DIMARTS	DIMECRES	DIJOUS	DIVENDRES
De 16h. a 17h.					
De 17h. a 18h.					
De 18h.a 19h.	1r 2n B			1r 2n B	
De 19h.a 20h.					
De 20h.a 21h.					
De 21h.a 22h.					

Professorat	Assignatura (2)	Hores/setm	Cat / Cast
E. Vela	LL. musical	1'30h	Cat.
A. Roqué	Coral 2n i 3r cicles	1h	Cat.
Prof. Instruments	Instrument en grup de 3 nens	1h	Cat

PROGRAMA	CURS/ CICLE	GRUP	Núm. Alumnes	TUTOR/A
<b>A</b>	<b>2on- 2on</b>	<b>a</b>	<b>14</b>	<b>Prof. Instrument</b>

	DILLUNS	DIMARTS	DIMECRES	DIJOURS	DIVENDRES
De 16h. a 17h.					
De 17h. a 18h.					
De 18h.a 19h.					
		2n 2n A		2n 2n A	
De 19h.a 20h.	Coral 2n i 3r Cicle				
De 20h.a 21h.					
De 21h.a 22h.					

Professorat	Assignatura (2)	Hores/setm	Cat / Cast
D. Clavel	LL. musical	1'30h	Cat.
A. Roqué	Coral 2n i 3r cicles	1h	Cat.
Prof. Instruments	Instrument en grup de 3 nens	1h	Cat

PROGRAMA	CURS/ CICLE	GRUP	Núm. Alumnes	TUTOR/A
<b>A</b>	<b>2on- 2on</b>	<b>b</b>	<b>14</b>	<b>Prof. Instrument</b>

	DILLUNS	DIMARTS	DIMECRES	DIJOUS	DIVENDRES
De 16h. a 17h.					
De 17h. a 18h.					
De 18h.a 19h.			2n 2n B		2n 2n B
De 19h.a 20h.	Corals 2n i 3r Cicle				
De 20h.a 21h.					
De 21h.a 22h.					

Professorat	Assignatura (2)	Hores/setm	Cat / Cast
E. Vela	LL. musical	1'30h	Cat.
A. Roqué	Coral 2n i 3r cicles	1h	Cat.
Prof. Instruments	Instrument en grup de 3 nens	1h	Cat

PROGRAMA	CURS/ CICLE	GRUP	Núm. Alumnes	TUTOR/A
<b>B</b>	<b>1er 3er</b>	<b>a</b>	<b>10</b>	<b>Prof. Instrument</b>

	DILLUNS	DIMARTS	DIMECRES	DIJOURS	DIVENDRES
De 16h. a 17h.					
De 17h. a 18h.					
De 18h.a 19h.			Nousvents	Orquestra de corda	
De 19h.a 20h.	Corals 2n i 3r Cicle	1er 3er A		1r 3r A	
De 20h.a 21h.					
De 21h.a 22h.					

Professorat	Assignatura (2)	Hores/setm	Cat / Cast
D. Clavel	LL. musical	1'30h	Cat.
A. Roqué	Corals 2n i 3r cicle	1h	Cat.
Prof. Instruments	Instrument	0'30h	Cat
Joan Vayreda	C. Instrumental: Nousvents	1h	Cat.
J. Ignasi Ferrer Sílvia Vila	C. Instrumental: Orquestra de corda	1'30h	Cat.
Prof. Instruments	C. Instrumental: Ensembles	0,30h/0,45h/1h	Cat.

PROGRAMA	CURS/ CICLE	GRUP	Núm. Alumnes	TUTOR/A
<b>B</b>	<b>1er 3er</b>	<b>b</b>	<b>12</b>	<b>Prof. Instrument</b>

	DILLUNS	DIMARTS	DIMECRES	DIJOUS	DIVENDRES
De 16h. a 17h.					
De 17h. a 18h.					
De 18h.a 19h.			Nousvents	Orquestra de corda	
De 19h.a 20h.	Corals 2n i 3r Cicle		1r 3r B		1r 3r B
De 20h.a 21h.					
De 21h.a 22h.					

Professorat	Assignatura (2)	Hores/setm	Cat / Cast
E. Vela	LL. musical	1'30h	Cat.
A. Roqué	Coral Grans	1h	Cat.
Joan Vayreda	C. Instrumental: Nousvents	1h	Cat.
Prof. Instruments	Instrument	0'30h	Cat
J. Ignasi Ferrer Sílvia Vila	C. Instrumental: Orquestra de corda	1'30h	Cat.
Prof. Instruments	C. Instrumental: Ensembles	0,30h/0,45h/1h	Cat.



PROGRAMA	CURS/ CICLE	GRUP	Núm. Alumnes	TUTOR/A
<b>B</b>	<b>1er 3er</b>	<b>c</b>	<b>12</b>	<b>Prof. Instrument</b>

	DILLUNS	DIMARTS	DIMECRES	DIJOURS	DIVENDRES
De 16h. a 17h.					
De 17h. a 18h.			Nousvents	Orquestra de corda	
De 18h.a 19h.					
De 19h.a 20h.		1er 3er C			1er 3er C
De 20h.a 21h.					
De 21h.a 22h.					

Professorat	Assignatura (2)	Hores/setm	Cat / Cast
D. Clavel	LL. musical	1'30h	Cat.
A. Roqué	Corals 2n i 3r cicle	1h	Cat.
Prof. Instruments	Instrument	0'30h	Cat
Joan Vayreda	C. Instrumental: Nousvents	1h	Cat.
J. Ignasi Ferrer Sílvia Vila	C. Instrumental: Orquestra de corda	1'30h	Cat.
Prof. Instruments	C. Instrumental: Ensembles	0,30h/0,45h/1h	Cat.

PROGRAMA	CURS/ CICLE	GRUP	Núm. Alumnes	TUTOR/A
<b>B</b>	<b>2on 3er</b>	<b>a</b>	<b>9</b>	<b>Prof. Instrument</b>

	DILLUNS	DIMARTS	DIMECRES	DIJOUS	DIVENDRES
De 16h. a 17h.					
De 17h. a 18h.			Nousvents	Orquestra de corda	
De 18h.a 19h.					
De 19h.a 20h.	2on 3er A				2on 3er A
De 20h.a 21h.					
De 21h.a 22h.					

Professorat	Assignatura (2)	Hores/setm	Cat / Cast
D. Clavel	LL. musical	1'30h	Cat.
Prof. Instruments	Instrument	0'30h/0,45h	Cat
Joan Vayreda	C. Instrumental: Nousvents	1h	Cat.
J. Ignasi Ferrer Sílvia Vila	C. Instrumental: Orquestra de corda	1'30h	Cat.
Prof. Instruments	C. Instrumental: Ensembles, Cambres, Combos	0,30h/0'45h/1h	Cat.

PROGRAMA	CURS/ CICLE	GRUP	Núm. Alumnes	TUTOR/A
<b>B</b>	<b>2on 3er</b>	<b>b</b>	<b>13</b>	<b>Prof. Instrument</b>

	DILLUNS	DIMARTS	DIMECRES	DIJOUS	DIVENDRES
De 16h. a 17h.					
De 17h. a 18h.					
De 18h.a 19h.	2n 3r B		NousVents	Orquestra de corda	
De 19h.a 20h.	Coral 2n 3r Cicle				2n 3r B
De 20h.a 21h.					
De 21h.a 22h.					

Professorat	Assignatura (2)	Hores/setm	Cat / Cast
D. Clavel	LL. musical	1'30h	Cat.
A. Roqué	Coral 2n i 3r cicle	1h	Cat.
Prof. Instruments	Instrument	0'30h/0,45h	Cat
Joan Vayreda	C. Instrumental: Nousvents	1h	Cat.
J. Ignasi Ferrer Sílvia Vila	C. Instrumental: Orquestra de corda	1'30h	Cat.
Prof. Instruments	C. Instrumental: Ensembles, Cambres, Combos	0,30h/0'45h/1h	Cat.

PROGRAMA	CURS/ CICLE	GRUP	Núm. Alumnes	TUTOR/A
<b>B</b>	<b>2on 3er</b>	<b>c</b>	<b>11</b>	<b>Prof. Instrument</b>

	DILLUNS	DIMARTS	DIMECRES	DIJOUS	DIVENDRES
De 16h. a 17h.					
De 17h. a 18h.			Nousvents	Orquestra de corda	
De 18h.a 19h.					
De 19h.a 20h.					
De 20h.a 21h.	Coral 2n 3r Cicle	2on 3er C		2on 3er C	
De 21h.a 22h.					

Professorat	Assignatura (2)	Hores/setm	Cat / Cast
D. Clavel	LL. musical	1'30h	Cat.
Prof. Instruments	Instrument	0'30h/0,45h	Cat
A. Roqué	Coral 2n i 3r cicle	1h	Cat.
Joan Vayreda	C. Instrumental: Nousvents	1h	Cat.
J. Ignasi Ferrer Sílvia Vila	C. Instrumental: Orquestra de corda	1'30h	Cat.
Prof. Instruments	C. Instrumental: Ensembles, Cambres, Combos	0,30h/0'45h/1h	Cat.

PROGRAMA	CURS/ CICLE	GRUP	Núm. Alumnes	TUTOR/A
<b>C</b>	<b>3er 3er</b>	<b>a</b>	<b>12</b>	<b>Prof. Instrument</b>

	DILLUNS	DIMARTS	DIMECRES	DIJOUS	DIVENDRES
De 16h. a 17h.					
De 17h. a 18h.			Nousvents	Orquestra de corda	
De 18h.a 19h.					
De 19h.a 20h.	Coral 2n 3r Cicle				
De 20h.a 21h.	3er 3er A		3er 3er A	Coral Grans	
De 21h.a 22h.					

Professorat	Assignatura (2)	Hores/setm	Cat / Cast
D. Clavel	LL. musical	1'30h	Cat.
A. Roqué	Coral 2n i 3r cicle	1h	Cat.
Prof. Instruments	Instrument	0'30h/0,45h	Cat
Joan Vayreda	C. Instrumental: Nousvents	1h	Cat.
J. Ignasi Ferrer Silvia Vila	C. Instrumental: Orquestra de corda	1'30h	Cat.
Prof. Instruments	C. Instrumental: Ensembles, Cambres, Combos	0,30h/0'45h/1h	Cat.

PROGRAMA	CURS/ CICLE	GRUP	Núm. Alumnes	TUTOR/A
<b>C</b>	<b>3er 3er</b>	<b>b</b>	<b>8</b>	<b>Prof. Instrument</b>

	DILLUNS	DIMARTS	DIMECRES	DIJOUS	DIVENDRES
De 16h. a 17h.					
De 17h. a 18h.			Nousvents	Orquestra de corda	
De 18h.a 19h.					
De 19h.a 20h.					
De 20h.a 21h.	Coral 4 cicle				3er 3er B
De 21h.a 22h.					

Professorat	Assignatura (2)	Hores/setm	Cat / Cast
E. Vela	LL. musical	1'30h	Cat.
A. Roqué	Coral 4rt cicle	1h	Cat.
Prof. Instruments	Instrument	0'30h/0,45h/1h	Cat
Joan Vayreda	C. Instrumental: Nousvents	1h	Cat.
J. Ignasi Ferrer Sílvia Vila	C. Instrumental: Orquestra de corda	1'30h	Cat.
Prof. Instruments	C. Instrumental: Ensembles, Cambres, Combos	0,30h/0'45h/1h	Cat.

PROGRAMA	CURS/ CICLE	GRUP	Núm. Alumnes	TUTOR/A
<b>B</b>	<b>3er 3er Reduit</b>	<b>C</b>	<b>12</b>	<b>Prof. Instrument</b>

	DILLUNS	DIMARTS	DIMECRES	DIJOUS	DIVENDRES
De 16h. a 17h.					
De 17h. a 18h.			Reduit 3r 3r	Orquestra de corda	
De 18h.a 19h.					
De 19h.a 20h.					
De 20h.a 21h.	Coral 4 cicle				
De 21h.a 22h.					

Professorat	Assignatura (2)	Hores/setm	Cat / Cast
E. Vela	LL. musical	1h	Cat.
A. Roqué	Coral 4rt cicle	1h	Cat.
Prof. Instruments	Instrument	0'30h/0,45h	Cat
J. Ignasi Ferrer Sílvia Vila	C. Instrumental: Orquestra de corda	1'30h	Cat.
Prof. Instruments	C. Instrumental: Ensembles, Cambres, Combos	0,30h/0'45h/1h	Cat.

PROGRAMA	CURS/ CICLE	GRUP	Núm. Alumnes	TUTOR/A
D	Prova d'accés	a	13	Prof. Instrument

	DILLUNS	DIMARTS	DIMECRES	DIJOUS	DIVENDRES
De 16h. a 17h.					
De 17h. a 18h.			Nousvents	Orquestra de corda	
De 18h.a 19h.			Orquestra Simfònica		Bentocats
De 19h.a 20h.					
De 20h.a 21h.	Coral 4 Cicle				
	Prova d'accés			Prova d'accés	
De 21h.a 22h.					

Professorat	Assignatura (2)	Hores/setm	Cat / Cast
E. Vela	LL. musical	1'30h	Cat.
A. Roqué	Coral 4rt cicle	1h	Cat.
Prof. Instruments	Instrument	0,45h /1h	Cat
Joan Vayreda	C. Instrumental: Nousvents, Bentocats.	1h	Cat.
J. Ignasi Ferrer Sílvia Vila Edurne Vila	C. Instrumental: Orquestra de corda, Orquestra Simfònica.	1'30h	Cat.
Prof. Instruments	C. Instrumental: Ensembles, Cambres, Combos	0'45h/1h	Cat.



PROGRAMA	CURS/ CICLE	GRUP	Núm. Alumnes	TUTOR/A
<b>C</b>	<b>1er 4rt</b>	<b>a</b>	<b>7</b>	<b>Prof. Instrument</b>

	DILLUNS	DIMARTS	DIMECRES	DIJOURS	DIVENDRES
De 15h. a 16h.					
De 16h. a 17h.					
De 17h. a 18h.					Llenguatge 4rt cicle
De 18h.a 19h.					
De 19h.a 20h.			Orq. Simfònica		Bentocats
De 20h.a 21h.	Coral 4 Cicle				
De 21h.a 22h.					

Professorat	Assignatura (2)	Hores/setm	Cat / Cast
D. Clavel	LL. musical	1h	Cat.
A. Roqué	Coral Grans	1h	Cat.
J. Vayreda,	Conjunt instrumental: Bentocats	1h	Cat.
E. Vila	Conjunt instrumental: Orq. Simfònica	1'30h	Cat.
Prof. Instruments	Instrument	0'30h/0,45h /1h	Cat.
Prof. Instruments	C. Instrumental: Ensembles, Cambres, Combos	0'45h/1h	Cat.

PROGRAMA	CURS/ CICLE	GRUP	Núm. Alumnes	TUTOR/A
<b>C</b>	<b>2on 4rt</b>	<b>a</b>	<b>7</b>	<b>Prof. Instrument</b>

	DILLUNS	DIMARTS	DIMECRES	DIJOUS	DIVENDRES
De 15h. a 16h.					
De 16h. a 17h.					2on 4rt A
De 17h. a 18h.					
De 18h.a 19h.			Orq. Simfònica		Bentocats
De 19h.a 20h.					
	Coral 4 Cicle				
De 20h.a 21h.					
De 21h.a 22h.					

Professorat	Assignatura (2)	Hores/setm	Cat / Cast
D. Clavel	LL. musical	1h	Cat.
A. Roqué	Coral 4rt cicle	1h	Cat.
J. Vayreda,	Conjunt instrumental: Bentocats	1h	Cat.
E. Vila	Conjunt instrumental: Orq. Simfònica	1'30h	Cat.
Prof. Instruments	Instrument	0'30h/0,45h /1h	Cat.
Prof. Instruments	C. Instrumental: Ensembles, Cambres, Combos	0'45h/1h	Cat.

PROGRAMA	CURS/ CICLE	GRUP	Núm. Alumnes	TUTOR/A
<b>C</b>	<b>3er 4rt</b>	<b>a</b>		<b>Prof. Instrument</b>

	DILLUNS	DIMARTS	DIMECRES	DIJOURS	DIVENDRES
De 15h. a 16h.					
De 16h. a 17h.					
De 17h. a 18h.					
De 18h.a 19h.					
De 19h.a 20h.			Orq. Simfònica		Bentocats
De 20h.a 21h.	Coral 4 Cicle				
De 21h.a 22h.					

Professorat	Assignatura (2)	Hores/setm	Cat / Cast
A. Roqué	Coral Grans	1h	Cat.
J. Vayreda,	Conjunt instrumental: Bentocats	1h	Cat.
E. Vila	Conjunt instrumental: Orq. Simfònica	1'30h	Cat.
Prof. Instruments	Instrument	0'30h/0,45h /1h	Cat.
Prof. Instruments	C. Instrumental: Ensembles, Cambres, Combos	0'45h/1h	Cat.

PROGRAMA	CURS/ CICLE	GRUP	Núm. Alumnes	TUTOR/A
<b>C</b>	<b>4rt 4rt</b>	<b>a</b>		<b>Prof. Instrument</b>

	DILLUNS	DIMARTS	DIMECRES	DIJOUS	DIVENDRES
De 15h. a 16h.					
De 16h. a 17h.					
De 17h. a 18h.					
De 18h.a 19h.					
De 19h.a 20h.			Orq. Simfònica		Bentocats
De 20h.a 21h.	Coral 4rt Cicle				
De 21h.a 22h.					

Professorat	Assignatura (2)	Hores/setm	Cat / Cast
A. Roqué	Coral Grans	1h	Cat.
J. Vayreda,	Conjunt instrumental: Bentocats	1h	Cat.
E. Vila	Conjunt instrumental: Orq. Simfònica	1'30h	Cat.
Prof. Instruments	Instrument	0'30h/0,45h /1h	Cat.
Prof. Instruments	C. Instrumental: Ensembles, Cambres, Combos	0'45h/1h	Cat.

PROGRAMA	CURS/ CICLE	GRUP	Núm. Alumnes	TUTOR/A
C	JOVES	a		Prof. Instrument

	DILLUNS	DIMARTS	DIMECRES	DIJOUS	DIVENDRES
De 15h. a 16h.					
De 16h. a 17h.					
De 17h. a 18h.					
De 18h.a 19h.			Orq. Simfònica		Bentocats
De 19h.a 20h.					
De 20h.a 21h.	Coral 4 Cicle				
De 21h.a 22h.					

Professorat	Assignatura (2)	Hores/setm	Cat / Cast
A. Roqué	Coral 4rt cicle	1h	Cat.
J. Vayreda,	Conjunt instrumental: Bentocats	1h	Cat.
E. Vila	Conjunt instrumental: Orq. Simfònica	1'30h	Cat.
Prof. Instruments	Instrument	0'30h/0,45h /1h	Cat.
Prof. Instruments	C. Instrumental: Ensembles, Cambres, Combos	0'45h/1h	Cat.

PROGRAMA	CURS/ CICLE	GRUP	Núm. Alumnes	TUTOR/A
<b>Majors de 18 anys</b>	<b>ADULTS</b>	<b>a</b>		<b>Prof. Instrument</b>

	DILLUNS	DIMARTS	DIMECRES	DIJOUS	DIVENDRES
De 15h. a 16h.					
De 16h. a 17h.					
De 17h. a 18h.					
De 18h.a 19h.			Orq. Simfònica		Bentocats
De 19h.a 20h.					
De 20h.a 21h.					
De 21h.a 22h.					

Professorat	Assignatura (2)	Hores/setm	Cat / Cast
J. Vayreda,	Conjunt instrumental: Bentocats	1h	Cat.
E. Vila	Conjunt instrumental: Orq. Simfònica	1'30h	Cat.
Prof. Instruments	Instrument	0'30h/0,45h	Cat.
Prof. Instruments	C. Instrumental: Ensembles, Cambres, Combos	0'45h/1h	Cat.

PROGRAMA	CURS/ CICLE	GRUP	Núm. Alumnes	TUTOR/A
<b>B</b>	<b>Ensembles</b>			<b>Prof. Instrument</b>

	DILLUNS	DIMARTS	DIMECRES	DIJOUS	DIVENDRES	
De 15h. a16h.						
De 16h. a17h.			Ens. Clarinet (16:10/17:10)		Ensemble flautes de bec 4rt	Ensemble de fl. Trav.
De 17h. a18h.						
De 18h.a 19h.		Ens. Guit 3er	Ens. Fl bec 3er cicle A			
De 19h.a 20h.	Ensemble Guitarres 4rt A			Ens. Clarinet B	Ens. Clarinets A	Ens Guitarres 4art B
De 20h.a 21h.		Ens. Perc.	Ensemble guit/fl bec/violí			
De 21h.a 22h.	Quartet de corda					

Professorat	Assignatura (2)	Hores/setm	Cat / Cast
F. Ballart, R. Sanchez	Ensembles guitarres	0'45h/1h	Cat.
E. Valls	Ensembles fl bec i fl&guit	1h	Cat.
J. Gallart	Ensemble clarinets	0,45h /1h	Cat.
J. Torras	Ensembles percussió	1h	Cat.
T. Gallart, J Rovira	Metalls Brass bentocats	1h	Cat.
E. Vila	Quartet de corda	1h	Cat.
J. Vayreda	Ensemble de fl. Trav.	0,45	Cat.

PROGRAMA	CURS/ CICLE	GRUP	Núm. Alumnes	TUTOR/A
<b>B</b>	<b>Cambres</b>			<b>Prof. Instrument</b>

	DILLUNS	DIMARTS	DIMECRES	DIJOURS	DIVENDRES
De 15h. a 16h.					
	Piazzolla				
De 16h. a 17h.					
			Gershwin		
De 17h. a 18h.					
			Satie		Cambra B
De 18h.a 19h.					
					Cambra A
De 19h.a 20h.				Sisena Major	
De 20h.a 21h.			Pigmalion	Manhattan	
De 21h.a 22h.		Quartet De Corda			

Professorat	Assignatura	Hores/setm	Cat / Cast
M. Jorba, J. Vayreda, J.I. Ferrer	Cambra	1h	Cat.



PROGRAMA	CURS/ CICLE	GRUP	Núm. Alumnes	TUTOR/A
<b>B</b>	<b>Combos</b>			<b>Prof. Instrument</b>

	DILLUNS	DIMARTS	DIMECRES	DIJOURS	DIVENDRES
De 15h. a 16h.					
De 16h. a 17h.			Combo 1		
De 17h. a 18h.					
De 18h.a 19h.		Combo 2			
De 19h.a 20h.	Little band				
De 20h.a 21h.	Combo 3				
De 21h.a 22h.			Combo 4		

Professorat	Assignatura (2)	Hores/setm	Cat / Cast
J. Galvez J. Chamorro	C. Instrumental: Combos	1h	Cat.

PROGRAMA	CURS/ CICLE	GRUP	Núm. Alumnes	TUTOR/A
<b>A</b>	<b>Corals</b>			<b>Prof. Instrument</b>

	DILLUNS	DIMARTS	DIMECRES	DIJOUS	DIVENDRES
De 15h. a 16h.					
De 16h. a 17h.					
De 17h. a 18h.					
De 18h.a 19h.					
	Coral 2n 3r Cicle				
De 19h.a 20h.					
	Coral 3r i4 Cicle				
De 20h.a 21h.					
De 21h.a 22h.					

Professorat	Assignatura (2)	Hores/setm	Cat / Cast
A. Roqué	Coral	1h	Cat.

PROGRAMA	CURS/ CICLE	GRUP	Núm. Alumnes	TUTOR/A
<b>A</b>	<b>Orquestres</b>			<b>Prof. Instrument</b>

	DILLUNS	DIMARTS	DIMECRES	DIJOURS	DIVENDRES
De 15h. a 16h.					
De 16h. a 17h.					
De 17h. a 18h.					
De 18h.a 19h.			Nousvents	Orq. de corda	
De 19h.a 20h.			Orq. Simfònica		Bentocats
De 20h.a 21h.					
De 21h.a 22h.					

Professorat	Assignatura (2)	Hores/setm	Cat / Cast
J. Vayreda	Bentocats i Nousvents	1h	Cat.
J.I. Ferrer	Orquestra de corda	1'30h	Cat.
E. Vila	Orquestra Simfònica	1'30h	Cat.

PROGRAMA	CURS/ CICLE	GRUP	Núm. Alumnes	TUTOR/A
<b>Música per a Nadons</b>			<b>12</b>	Meritxell Segura

	DILLUNS	DIMARTS	DIMECRES	DIJOURS	DIVENDRES
De 10h. a 11h.					Arri, arri tatanet
De 11h. a 12h.					
De 12h. a 13h.					
De 15h. a 16h.					Ballmanetes
De 16h. a 17h.					
De 17h. a 18h.					
De 18h a 19h					Salta Miralta (B)

Professorat	Assignatura (2)	Hores/setm	Cat / Cast
Meritxell Segura	Música per a Nadons	1h	Cat.

PROGRAMA	CURS/ CICLE	GRUP	Núm. Alumnes	TUTOR/A
A	Tallers		15	prof. Taller

	DILLUNS	DIMARTS	DIMECRES	DIJOUS	DIVENDRES
De 16h. a 17h.					
De 17h. a 18h.	Taller Flauta Bec	Taller Orff perc. corporal			
De 18h.a 19h.					
De 19h.a 20h.					
De 20h.a 21h.					
De 21h.a 22h.					

Professorat	Assignatura (2)	Hores/setm	Cat / Cast
Joan Torras, Eulàlia Valls	Tallers	1h	Cat.



## **INTERCANVI ENTRE LES ESCOLES MUNICIPALS DE L'ALGUER I SANT ANDREU** **PROPOSTA D'ANADA A L'ALGUER**

L'Escola Municipal de música de Sant Andreu té les agrupacions, com a eix vertebrador de la seva formació. Entre altres, el projecte cultural de l'Escola inclou al PAC, dins l'apartat de vinculació amb l'entorn, l'anada d'un intercanvi amb alguna escola de música. Creiem que és una activitat extraordinàriament motivadora per l'alumnat de les agrupacions grans i a més una experiència musical, personal i, per al professorat de l'escola, també professional, de primer ordre.

### **OBJECTIUS**

1. Fer i compartir música amb altres alumnes i públic que no és l'habitual.
2. Compartir les experiències personals que es vagin produint i enriquir-se gràcies a elles.
3. Acostar i compartir les filosofies d'ambdues escoles.

### **PROPOSTA**

1. Assajar conjuntament durant el matí i la tarda del dissabte 18 de maig, el matí del 19 de maig per oferir un concert el 19 de maig al vespre amb repertori propi i també compartit entre les dues escoles.
2. Un concert on hi participin la banda de vent i percussió de l'Escola Municipal de Música de Sant Andreu (Bentocats), la Banda i Orquestra de L'Alguer i la Orquestra Simfònica de Sant Andreu.
3. Oferir una Jam Session dels alumnes de jazz de les dues escoles, on els alumnes que ho desitgin tocaran 4 o 5 standards de jazz.
4. Preparar i concretar les dates de la "Tornada de l' Intercanvi" de la Banda i Orquestra de l'Escola Municipal de Música de l'Alguer a Barcelona, per al curs lectiu 2013/2014.

### **PLANIFICACIÓ**

Proposta: taula d' horaris i activitats.

Dissabte 18 de maig 2012	
8:15h matí	Arribada dels alumnes de Sant Andreu a l'Alguer i repartiment dels alumnes amb les famílies d' acollida o estada tot el dia a l'Escola de l'Alguer si les famílies no els va bé de recollir-los.
12:00h-14:00h	Assaig conjunt d'Orquestres o Bandes si s'escau, quelcom proposta cultural per l'Alguer.
16:00h-18:00h <sup>1</sup>	Assaig conjunt de les Bandes.

<sup>1</sup> Aquest assaig es podria traspasar a les 12:00h fins les 14:00h en cas que finalment, es concretés la visita cultural a la ciutat de l'Alguer.

18:00h-20:00h	Assaig de Simfònica Sant Andreu amb els alumnes de l' EMM de l'Alguer que vulguin participar.
20:00h	Repartiment amb les famílies d' acollida.

Diumenge 19 de maig 2012	
10:00-12:00h matí	Assaig conjunt de les Bandes.
12:00h-14:00h	Assaig de Simfònica Sant Andreu amb els alumnes de l' EMM de l'Alguer que vulguin participar.
18:00h-20:00h	<b>CONCERT</b>
20:00h	Sopar de comiat tots plegats. Normalment en un espai gran, cada família porta alguna cosa de menjar i en gaudim tots plegats.
21:30h	En el mateix espai comú, Concert-Jam Session dels alumnes de jazz d' ambdues escoles.

Dilluns 20 de maig 2012	
10:30h	Portar als alumnes de Barcelona al port???, per que puguin marxar??? Aquest dia és lliure (a Catalunya és festiu, és la segona Pasqua) per poder fer alguna activitat fins una hora prudent per poder embarcar a l'hora que sigui.

### **ACOLLIDA**

Per les famílies d' acollida de l' Escola Municipal de Música de l'Alguer significaria:

1. Tenir un alumne de l' EMM Sant Andreu allotjat a casa (edats compreses entre els 12 i els 23 anys. El gruix d'edats és de 13 i 16), donar-los acollida i manutenció.
2. A l' activitat tornada, a Barcelona, es mantindran, tant com sigui possible, les mateixes parelles d' acollida, per tal d'enfortir el vincle que s' hagi generat entre els joves músics.

Les agrupacions de l' EMM Sant Andreu, que participarien en aquest intercanvi són:

Bentocats	46 alumnes
Orquestra Simfònica	62 alumnes.

Per tal de poder facilitar la tasca d'agrupar els alumnes d' ambdues escoles en cases, ens oferim a fer-ho des de Barcelona, doncs és per nosaltres força habitual. A tal efecte, necessitaríem, un llistat dels participants de l' Intercanvi que poden acollir a casa, amb quantes places disposen (en el cas que en puguin acollir més d'un) i amb l' edat del músic participant, per a poder agrupar-los de manera més adient.



**DEPARTAMENT LLENGUATGE MUSICAL, MÚSICA I MOVIMENT, CORALS I TALLERS**

**CURS 2012-2013**

En el departament ens reunirem per seguint dues vessants a treballar. Les reunions estan previstes per a poder combinar-les i arribar a tots els objectius proposats.

- **Reunions de Departament:** reunions de treball de tots els membres del departament, seguint els objectius i activitats programats en el calendari del PAC.
- **Reunions del Projecte de millora del departament:** reunions de treball per fer propostes de millora per a: mostrar l'aula de llenguatge, música i moviment i tallers, potenciar les corals i fer-ne difusió a les famílies.

➤ **Horari del departament: els dilluns de 15.30 a 17.30h**

**Calendari per al primer trimestre:**

- 17/09/12: Departament (reunions de treball de tots els membres del departament, seguint els objectius i activitats programats en el calendari del PAC).
- 24/09/12: FESTIU
- 1/10/12: Departament
- 8/10/12: Projecte de millora (reunions de treball per fer propostes de millora per a: mostrar l'aula de llenguatge, música i moviment i tallers, potenciar les corals i fer-ne difusió a les famílies).
- 15/10/12: Claustre
- 22/10/12: Departament
- 29/10/12: Reunió de l'equip de coordinació. Posada en comú dels temes tractats al departament i en la comissió de projecte de millora. Primeres propostes del departament per a l'organització i realització dels concerts d'agrupacions.
- 5/11/12: Departament
- 12/11/12: Projecte de millora
- 19/11/12: Reunió equip de coordinació. Aportar els acords del departament per a la setmana de concerts de les agrupacions
- 26/11/12: Departament
- 3/12/12: Departament
- 10/12/12: Reunió equip de coordinació
- 17/12/12: Projecte de millora
- 24/12/12 i 31/12/12: FESTES DE NADAL

**DEPARTAMENT D' INSTRUMENT**

**CURS 2012-2013**

Objectius:

- Plantejar al professorat del departament temes de calendari de l'escola.
- Impulsar i recolzar l'aprenentatge de l'instrument.

**1. Temes a tractar durant el curs 2012-13:**

- Reunió amb les famílies:
- Concerts
- Avaluacions
- Portes obertes

Altres temes: escollir instrument, intercanvis, master class.

**Reunió amb les famílies:**

- Carta de compromís; importància de la implicació i suport de la família, crear un hàbit d'estudi...

**Concerts**

- Concerts d'instrumentistes de tota l'escola.
- Concerts d'aula.

**Avaluacions**

Plantejament de les avaluacions.

**Portes obertes**

Propostes  
Altres temes:

**Escollir instrument**

- Organitzar alumnat de 3r i 4rt cicle per fer audicions a les classes de l'alumnat de 1r cicle.

**Intercanvis**

**Master class**

**2. Calendari primer trimestre**

Dimarts 18/9:

- Reunió amb les famílies.
- Calendari de reunions.
- Plantejament dels temes que tractarem durant el curs 21012-13.

-  
Dimarts 25/9: reunió del departament. Temes a tractar:

- Reunió amb les famílies.
- Calendari de reunions.
- Plantejament dels temes que tractarem durant el curs 21012-13.

-  
Dimarts 2/10:

- Concerts: - concerts d'instrumentistes de tota l'escola. - concerts d'aula.
- Intercanvis.
- Master class

Dimarts 9/10:

- Concerts: - concerts d'instrumentistes de tota l'escola. - concerts d'aula.
- Intercanvis.
- Master class

Dimarts 16/10: reunió amb e professorat del departament, temes a tractar:

- Concerts: - concerts d'instrumentistes de tota l'escola. - concerts d'aula.
- Intercanvis.
- Master class.

Dimarts 23/10:

- Concerts: - concerts d'instrumentistes de tota l'escola. - concerts d'aula.
- Intercanvis.
- Master class

Dimarts 30/10: reunió del departament. temes a tractar:

- Concerts: - concerts d'instrumentistes de tota l'escola. - concerts d'aula.
- Intercanvis.
- Master class.

Dimarts 6/11:

- Concerts: - concerts d'instrumentistes de tota l'escola. - concerts d'aula.
- Intercanvis.
- Master class

Dimarts 13 /11:

- Concerts: - concerts d'instrumentistes de tota l'escola. - concerts d'aula.
- Intercanvis.
- Master class
- Avaluacions

Dimarts 20/11: reunió del departament, temes a tractar:

- Concerts: - concerts d'instrumentistes de tota l'escola. - concerts d'aula.

- Intercanvis.
- Master class
- Avaluacions

Dimarts 27/11: - Avaluacions.

- Concerts: - concerts d'instrumentistes de tota l'escola. - concerts d'aula.
- Intercanvis.
- Master class
- Avaluacions

Dimarts 4/12: - Avaluacions.

- Concerts: - concerts d'instrumentistes de tota l'escola. - concerts d'aula.
- Intercanvis.
- Master class
- Avaluacions

Dimarts 11/12: reunió departament. temes a tractar:

- Concerts: - concerts d'instrumentistes de tota l'escola. - concerts d'aula.
- Intercanvis.
- Master class
- Avaluacions

Dimarts 18/12

- Concerts: - concerts d'instrumentistes de tota l'escola. - concerts d'aula.
- Intercanvis.
- Master class
- Avaluacions

## Calendari REUNIONS. INTERN. PRIMER TRIMESTRE

### DEPARTAMENT D' AGRUPACIONS

#### CURS 2012-2013

#### CALENDARI DEPARTAMENT D'AGRUPACIONS CURS 2012-13

Les reunions seran sempre en dilluns.

17/09/2012	Dep. Agrupacions	Aprovació de la proposta per al PAC. Funcionament comunicació Bentocats.	
01/10/2012	Comissió puntualitat a les classes	Informacions bàsiques a les reunions d'inici de curs	Pluja d'idees
08/10/2012			Selecció idees
15/10/2012			Operativitat idees.
22/10/2012	Dep. Agrupacions	Innovació, pluja d'idees	
29/10/2012		Innovació, selecció de propostes de millora	
05/11/2012		Funcionament de l'organització dels concerts de desembre. Operativitat per a dur a terme les propostes de millora.	
12/11/2012		Seguiment de l'organització dels concerts (tasques i programes)	
19/11/2012		Participació de l'alumnat que no toca als concerts i assignació de responsabilitats.	
26/11/2012		Presentació i desenvolupament dels projectes del curs: Brass i Hiphop. Seguiment projecte puntualitat, modificacions...	
03/12/2012	Comissió puntualitat	Seguiment resultats	
	Dep. Agrupacions	Seguiment organització	
10/12/2012	Comissió puntualitat	Seguiment resultats	
	Dep. Agrupacions	Seguiment organització	
17/12/2012	Dep. Agrupacions	Ultimar detalls	