



## LLICÈNCIA D'ÚS PRIVATIU DE DOMINI PÚBLIC

Aquest document formarà part del document de formalització, essent d'obligat compliment per l'adjudicatari.

### FITXA DESCRIPTIVA DE SOLAR MUNICIPAL D'ÚS COMUNITARI PEL FOMENT DEL VERD I LA BIODIVERSITAT DEL PROGRAMA MANS AL VERD

**Direcció:** C/ Lanzarote 26X

**Districte:** Districte de Sant Andreu

**Referència cadastral/BIM:** 2380629DF3828A / 0001IR

**Codi parcel·la:** 606131 (6b)

**Superfície (m<sup>2</sup>):** 1414 (sup cadastral) / 1344 (sup registral)

**Superfície per cedir:** 90 m<sup>2</sup>

**Tipus de bé:** demanial

**Gestor Municipal:** Districte de Sant Andreu

**Proposta d'ús de l'espai:**

Hort     Jardí     Biodiversitat     Verger (fruiters)    \_\_\_\_\_ Altres (indicar)

#### L'espai s'entrega disposant de:

- (a) Lliure de murs o altres construccions que amenacin ruïna o representin un perill degut al seu estat de conservació.
- (b) Nets de runa, brutícia o qualsevol objecte obsolet o inservible.
- (c) Desratitzat i lliure de plagues animals o vegetals.
- (d) Dotat d'un punt de subministrament d'aigua.
- (e) Quan ho requereixi el destí previst per al terreny, a criteri de l'Ajuntament:
  - (i) Dotat d'una tanca perimetral.
  - (ii) Amb el terreny aplanat.
  - (iii) No disposa de vàter.

L'espai compta amb altres instal·lacions de caràcter temporal realitzades per l'entitat que era titular de l'anterior autorització d'ús (instal·lació reg automàtic, refugi d'insectes, etc.).

En cas de canvi d'adjudicatari i que l'entitat nova tingui interès en el material o instal·lacions existents, les dues entitats poden arribar a un acord. En cas contrari, l'entitat sortint tindrà un termini màxim de 15 dies, des de la comunicació de la no renovació de la cessió, per retirar les instal·lacions.



**OBLIGATORIETAT DE LES CONDICIONS ESPECÍFIQUES D'ÚS PER PART DE L'ENTITAT ADJUDICATÀRIA:**

- Obligatorieta de realitzar les següents obres, instal·lacions o actuacions de condicionament del terreny per part de l'adjudicatari: neteja de l'espai.
- Consum d'aigua màxim anual inclòs: topall de consum d'aigua anual fixat en 135 m<sup>3</sup>. L'escreix es facturarà a l'adjudicatari d'acord amb els preus pagats per IMPJB.
- Mantenir la totalitat del terreny en bon estat de conservació, salubritat, neteja i ús, així com complir les disposicions i instruccions de l'Ajuntament en l'exercici de les seves funcions inspectores.
- Disposar d'assegurança: l'import mínim a assegurar serà fixat per l'Ajuntament, en funció del projecte a realitzar, en l'acord d'adjudicació del dret d'ús del terreny.

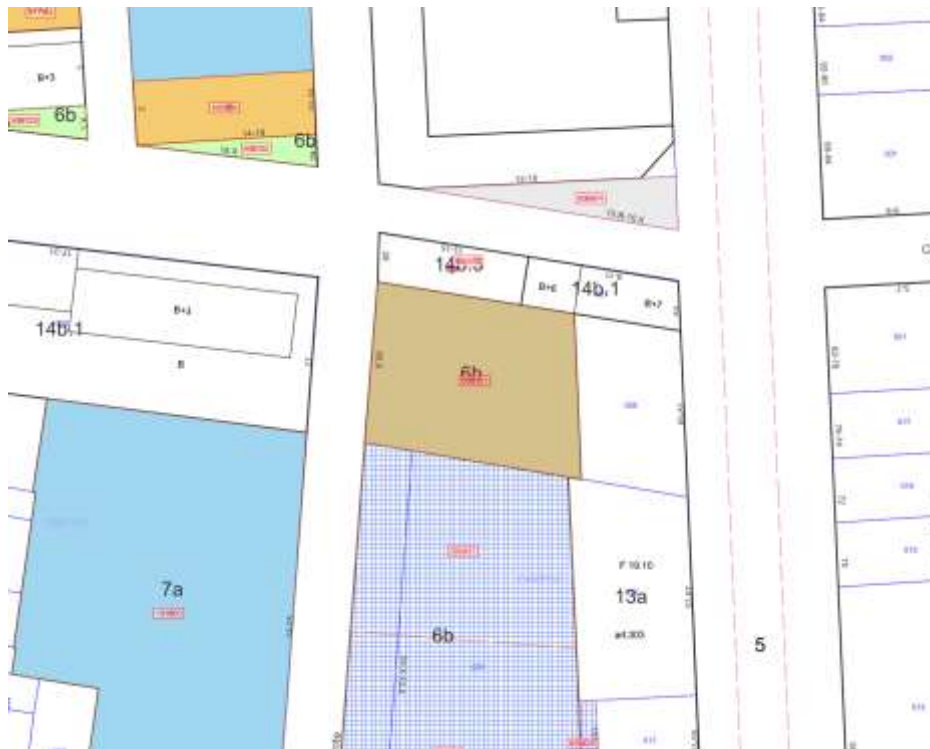


**PLÀNOL:**

**Plànol d'ubicació:**



**Plànol delimitació parcel·la:**





**Plànol d'identificació de la superfície dins de la parcel·la:**



**FOTOGRAFIES:**



Il·lustració 1. Porta d'entrada



Il·lustració 2. Terreny de cultiu



Il·lustració 3. Instal·lació reg gota a gota



Il·lustració 4 Refugi d'insectes

Més informació: [Mans al Verd, espais en actiu](#)