



## LLICÈNCIA D'ÚS PRIVATIU DE DOMINI PÚBLIC

Aquest document formarà part del document de formalització, essent d'obligat compliment per l'adjudicatari.

### FITXA DESCRIPTIVA DE SOLAR MUNICIPAL D'ÚS COMUNITARI PEL FOMENT DEL VERD I LA BIODIVERSITAT DEL PROGRAMA MANS AL VERD

**Direcció:** C/ Ràfols, 23

**Districte:** Sarrià – St. Gervasi

**Referència cadastral/BIM:** 6238426DF2863G / 0001DM

**Codi parcel·la:** 608372 (6b)

**Superfície (m<sup>2</sup>):** 766

**Superfície per cedir:** XXX m<sup>2</sup> (pendent finalització obra)

**Tipus de bé:** demanial

**Gestor Municipal:** Districte de Sarrià-Sant Gervasi

**Proposta d'ús de l'espai:**

Hort     Jardí     Biodiversitat     Verger (fruiters)    \_\_\_\_\_ Altres (indicar)

**L'espai s'entrega disposant de:**

- (a) Lliure de murs o altres construccions que amenacin ruïna o representin un perill degut al seu estat de conservació.
- (b) Nets de runa, brutícia o qualsevol objecte obsolet o inservible.
- (c) Desratitzat i lliure de plagues animals o vegetals.
- (d) Dotat d'un punt de subministrament d'aigua.
- (e) Quan ho requereixi el destí previst per al terreny, a criteri de l'Ajuntament:
  - (i) Dotat d'una tanca perimetral.
  - (ii) Amb el terreny aplanat.
  - (iii) L'obra d'adequació de l'espai proporcionarà algunes instal·lacions, com un punt de subministrament elèctric i un vàter adaptat, que es gestionaran des de l'entitat que en tindrà la cessió, i també s'hi incorporarà mobiliari urbà segons el projecte. Es farà un inventari de les instal·lacions i el material en el document de cessió.



### **OBLIGATORIETAT DE LES CONDICIONS ESPECÍFIQUES D'ÚS PER PART DE L'ENTITAT ADJUDICATÀRIA:**

- Obligatorietat de realitzar les següents obres, instal·lacions o actuacions de condicionament del terreny per part de l'adjudicatari: neteja de l'espai.

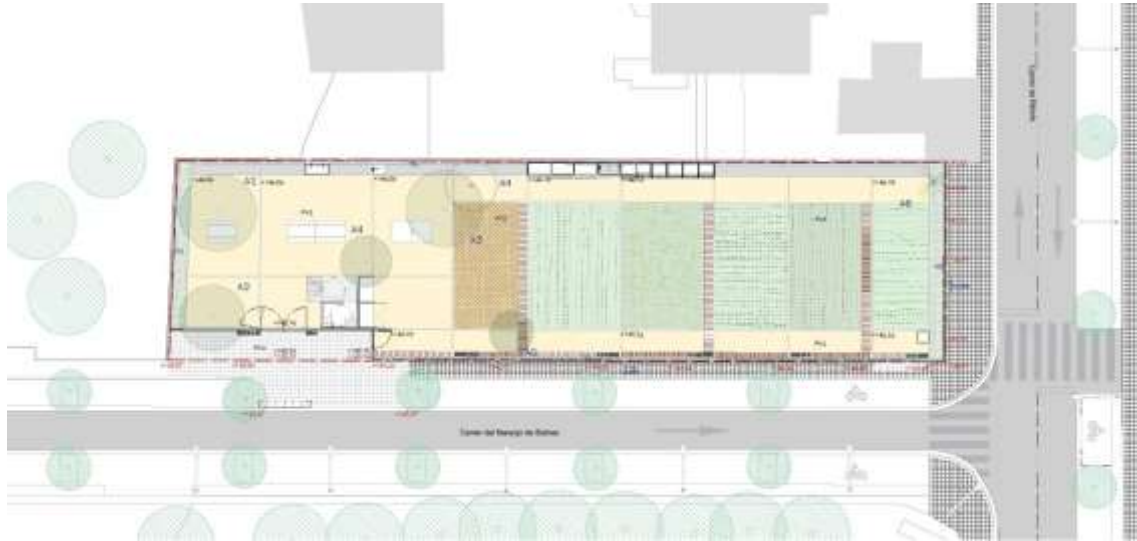
Neteja de l'espai

- Consum d'aigua màxim anual inclòs: topall de consum d'aigua anual fixat en (XXX m<sup>3</sup> = pendent finalització obres en curs). L'escreix es facturarà a l'adjudicatari d'acord amb els preus pagats per IMPJB.
- Subministrament elèctric: la contractació i les despeses derivades del subministrament elèctric aniran a càrrec de l'entitat.
- Mantenir la totalitat del terreny en bon estat de conservació, salubritat, neteja i ús, així com complir les disposicions i instruccions de l'Ajuntament en l'exercici de les seves funcions inspectores.
- Disposar d'assegurança: l'import mínim a assegurar serà fixat per l'Ajuntament, en funció del projecte a realitzar, en l'acord d'adjudicació del dret d'ús del terreny.





### Plànol d'identificació de la superfície dins de la parcel·la:



### FOTOGRAFIES:



Il·lustració 1. Vista general parcel·la

Més informació: [Mans al Verd, espais en actiu](#)