

XARXA D'HORTS URBANS

1. **Hort Sant Pau del Camp**
c. de l'Abat Safont, 12
2. **Hort Sagrada Família**
c. de Padilla, 199
3. **Hort Can Mestres**
c. del Foc, 132
4. **Hort Pedralbes**
c. de Castellet, 2
5. **Hort Torre Melina**
c. de Torre Melina, 15
6. **Hort Can Pujades**
camí de la Múrgola, 13
7. **Hort Collserola**
c. de Carles Pirozzini, 2
8. **Hort Turull**
ptg. de Turull, 10
9. **Hort Hort de l'Avi**
c. del Torrent del Remei, 2
10. **Hort Can Soler**
ctra. de Sant Cugat, 114
11. **Hort Can Peguera**
c. de Camós, 3
12. **Hort Casa de l'Aigua**
c. de Garbí, 2
13. **Hort Baró de Viver**
pg. de Santa Coloma, 125
14. **Hort Trinitat**
pg. de Santa Coloma, 60
15. **Hort Can Cadena**
c. de Menorca, 25



EDUCACIÓ AMBIENTAL

A través del programa “Com funciona Barcelona?” podeu concertar visites per les escoles i per a la ciutadania en general

<https://ajuntament.barcelona.cat/lafabricadelsol/ca/content/com-puc-visitar-els-horts-urbans-de-barcelona>

HORTS OBERTS A LA CIUTADANIA

Tant l'hort de Can Mestres com el de Can Cadena obren per a tota la ciutadania dissabtes, diumenges i festius, de 10.00 a 14.00 h.

Els espais exteriors de les masies de Can Mestres i de Can Cadena s'obren per a tota la ciutadania dissabtes, diumenges i festius, de 10.00 a 14.00 h. Es poden visitar els horts i les granges, amb ovelles, cabres, conills, gallines, galls, oques i ànecs.

barcelona.cat/hortsurbans

Parcs i Jardins

XARXA D'HORTS URBANS

Programa de participació als horts urbans municipals



Ajuntament de
Barcelona



A QUI ES ES DIRIGEIX?

A persones de més de 65 anys, empadronades al districte on es troba l'hort, que estiguin capacitades físicament per al treball agrícola. En el moment de fer la sol·licitud, no es pot conviure amb cap persona que sigui adjudicatària d'una parcel·la o que la sol·liciti en el mateix concurs.

Entitats del tercer sector, gestionades o que atenen persones amb diversitat funcional o en risc d'exclusió social, i entitats veïnals que treballen en projectes comunitaris als barris més propers.

QUÈ HE DE FER PER PARTICIPAR-HI?

1. A través del portal de tràmits de l'Ajuntament de Barcelona.
2. De manera presencial, a les oficines d'atenció ciutadana (OAC) dels districtes.

La convocatòria i les bases es publiquen al Butlletí Oficial de la Província, als taulers d'anuncis de les oficines d'atenció ciutadana dels districtes i als casals de gent gran.

Podeu seguir les novetats a través del web <https://barcelona.cat/hortsurbans>



QUINS SÓN ELS OBJECTIUS?

Incorporar a la gent gran i els col·lectius amb necessitats específiques en activitats de millora de l'entorn socioambiental a través del conreu d'hortalisses seguint els principis de l'agricultura ecològica.

VALORS SOCIALS:

Mantenir una activitat física saludable a l'aire lliure tot l'any.

Crear un teixit de noves relacions.

Millorar la qualitat de vida de la gent gran.

Sensibilització i educació ambiental.

VALORS AMBIENTALS:

Espais verds públics en què l'horta i la conservació de la biodiversitat urbana són protagonistes.

Millora ambiental de l'aire, el sòl, etcètera.

FOMENTEM L'AGROECOLOGIA

COM HO FEM?

1. Biodiversitat

Potenciant plantes silvestres als entorns dels horts que atrauen insectes pol·linitzadors, de manera que la collita millora, així com insectes depredadors que controlen les plagues. Ocells, ratpenats, dragons i sargantanes fan el control dels insectes.



2. Control ecològic de plagues i malalties

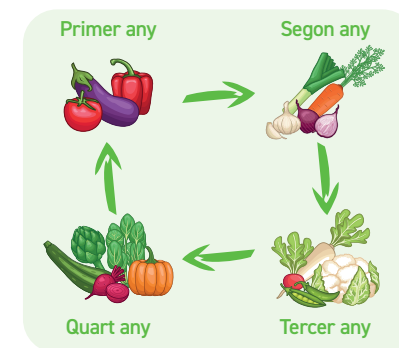
Ho aconseguim amb un ecosistema ben constituït de flora i fauna beneficiosa, o amb productes naturals, com ara maceracions o altres productes vegetals. No utilitzem insecticides o herbicides químics.

3. Calendari de sembra

Conrear a l'aire lliure i amb la climatologia de la ciutat ens permet disposar d'una àmplia gamma d'hortalisses seguint el calendari estacional.

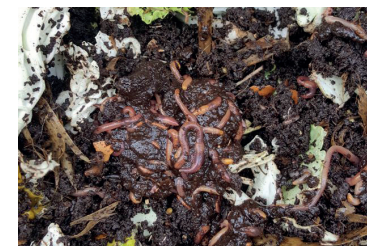
4. Associació i rotació de cultius

L'associació promou el cultiu de diferents hortalisses que es beneficien les unes de les altres. La rotació consisteix a alternar els cultius d'una temporada a la següent.



5. Fertilització ecològica del sòl

S'usa, preferentment, el compost que es produeix als compostadors individuals o col·lectius dels horts. També practiquem el vermicompostatge o compostatge amb cucs.



6. Una bona convivència

En un espai comunitari és important vetllar pel respecte i la solidaritat envers les altres persones i col·lectius, i la feina que hi desenvolupen.

En aquesta pàgina hi trobaràs tot el que cal saber per a fer un hort a casa

<https://barcelona.cat/sembranatura>