

# Protocol per a la prevenció, detecció i acció dels maltractaments i dels abusos sexuals a infants i adolescents a les activitats esportives de la ciutat de Barcelona

Adreçat a qui coordina activitats



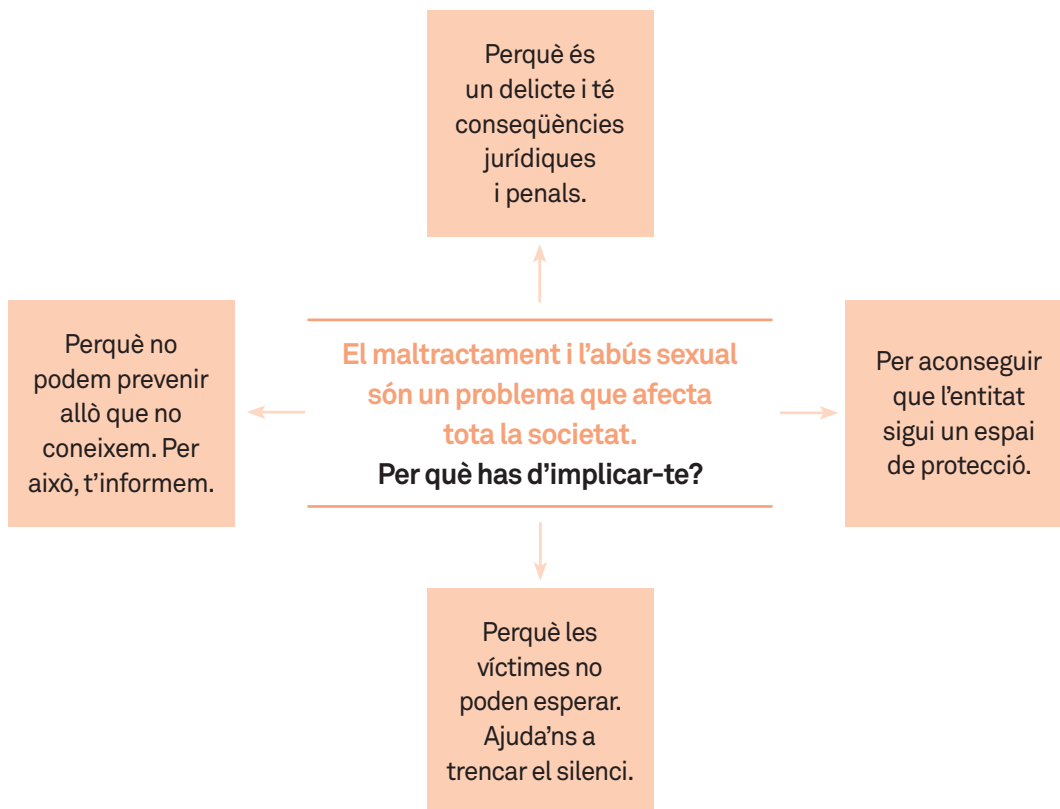
Ajuntament de  
Barcelona





# PROTOCOL PER A LA PREVENCIÓ, DETECCIÓ I ACCIÓ DELS MALTRACTAMENTS I DELS ABUSOS SEXUALS A INFANTS I ADOLESCENTS A LES ACTIVITATS ESPORTIVES DE LA CIUTAT DE BARCELONA

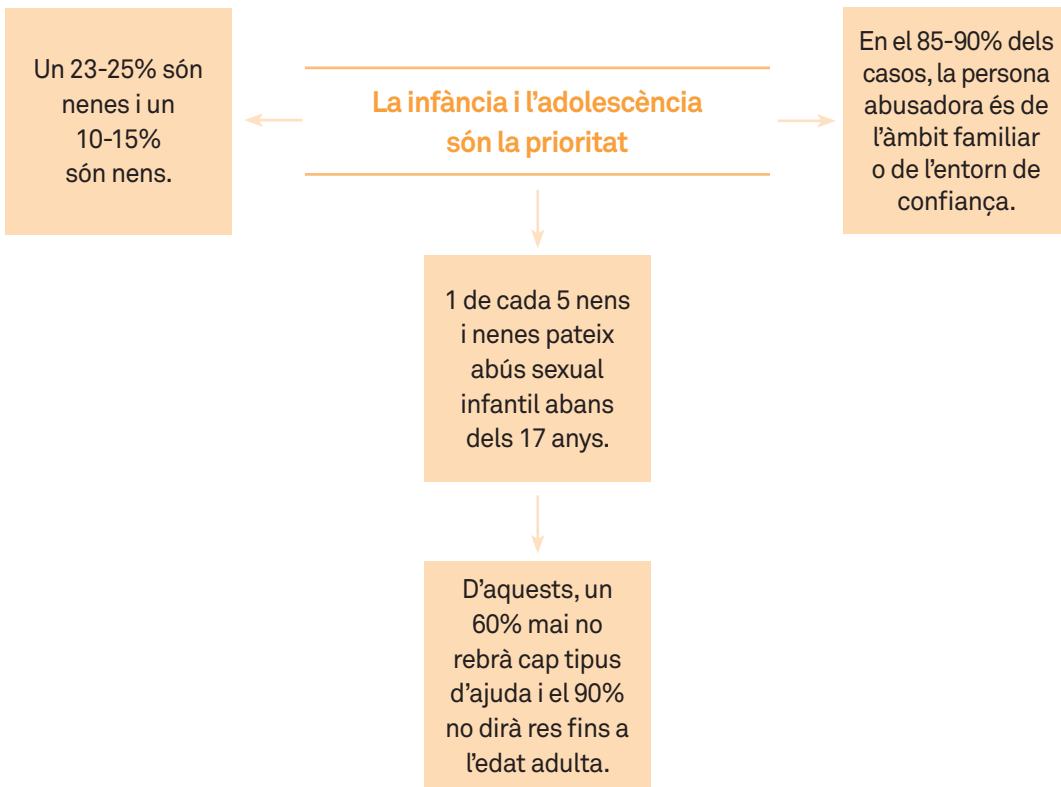
Adreçat a qui coordina activitats



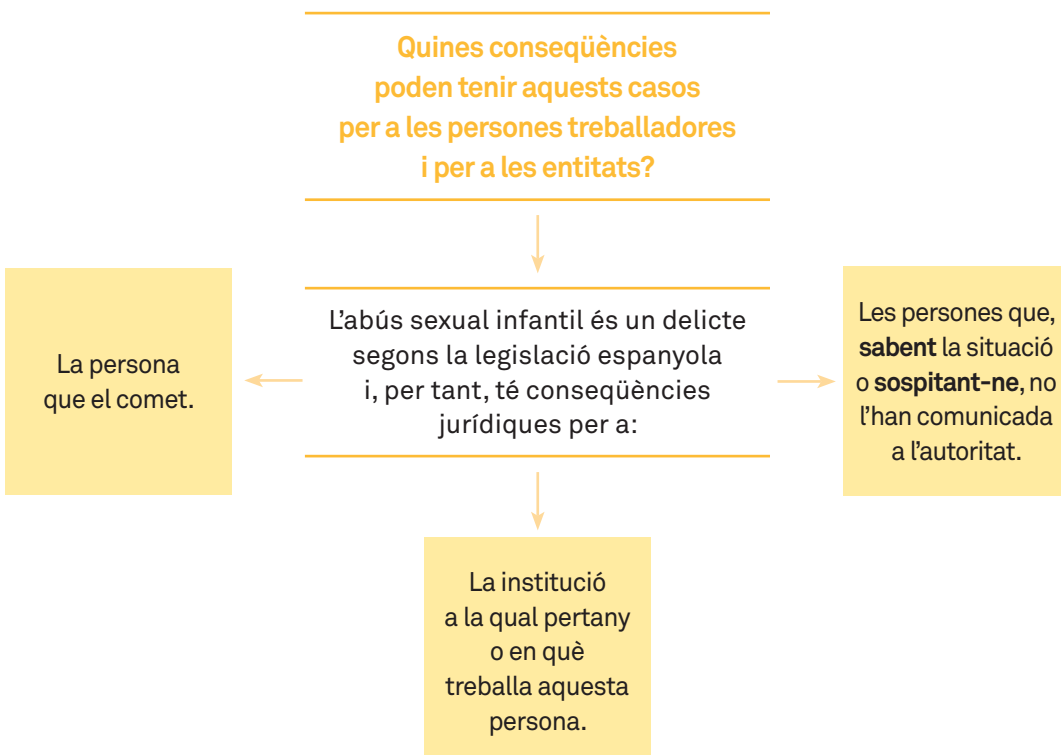
## Què és l'abús sexual infantil?

L'abús sexual infantil és un abús de poder que es dona quan una persona utilitza un infant o adolescent com a objecte sexual.

Consisteix, doncs, a demanar a l'infant que presencii activitats o participi en activitats per a les quals no està preparat per donar-hi consentiment.



Institut Barcelona Esports



---

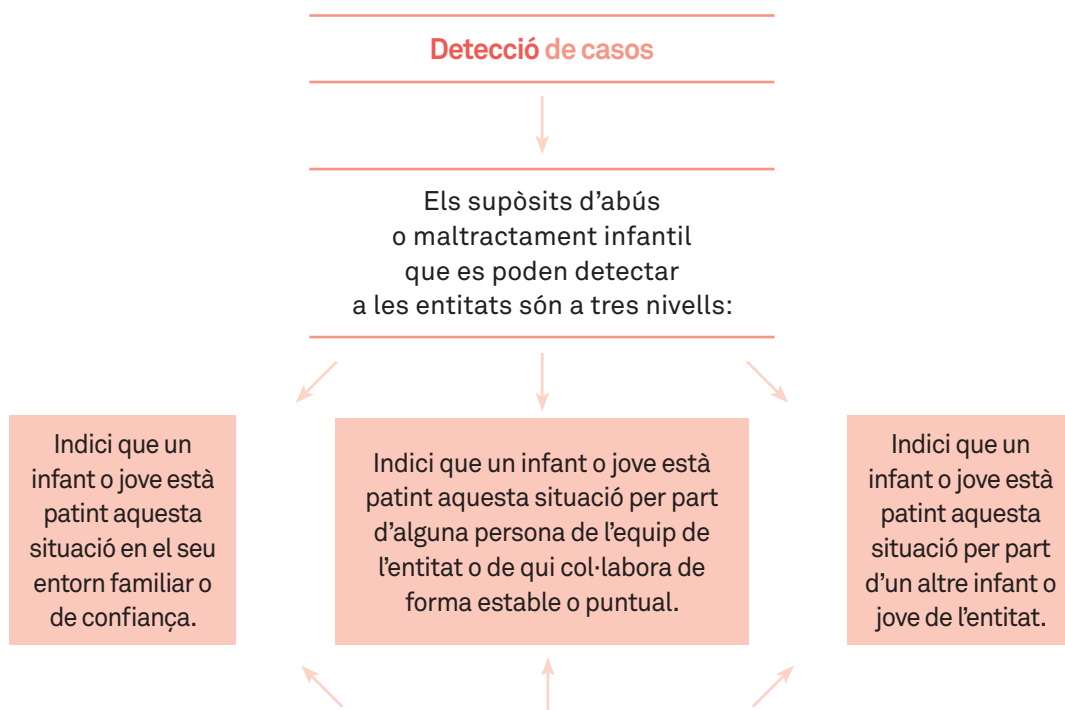
### Mesures de prevenció

---

- S'ha d'intentar treballar sempre que sigui possible en parelles pedagògiques i esportives, seria ideal que aquestes parelles fossin mixtes.
- Es recomana que els infants i adolescents no vagin sols per les instal·lacions, sempre han d'anar, com a mínim, en parelles.
- Les instal·lacions han de facilitar al màxim la visibilitat en els espais utilitzats, de manera que permetin la transparència com a factor de prevenció. I, a la vegada, han de ser guardadores de la intimitat, en el cas que l'activitat ho requereixi.
- Pel que fa als espais de reflexió o entrevista individual, es recomana que no siguin en un espai tancat (es poden generar espais tranquils en llocs oberts, etc.). Es recomana acotar el temps i fer-ho en total transparència amb la resta de l'equip.
- Cal evitar quedar-se sol/a amb un infant o adolescent.
- Cal respectar quan un infant o adolescent diu "no" a una situació o proposta afectiva o de contacte.
- No s'ha de donar ni sol·licitar números telefònics de mòbils o altres dades sense el coneixement de les seves famílies.
- En les aplicacions de missatgeria (WhatsApp, Telegram, Signal...), es recomana que hi hagi almenys dues persones adultes en els grups.
- S'han d'utilitzar les xarxes de l'entitat. No s'han de seguir o afegir infants i adolescents de l'entitat.
- En el cas de fer fotografies de l'activitat, cal utilitzar preferiblement una càmera de l'entitat.
- En lavabos, dutxes, vestidors, sales de massatge i espais d'entrevista individual, sempre que sigui possible, cal anar amb un grup d'infants. Si és un cas d'urgència d'un sol infant, s'ha d'avisar una altra persona de l'entitat i respectar el temps lògic d'aquest espai. No s'ha de tancar mai amb baldó.
- Si es dorm fora de casa, cada infant ha de tenir el seu llit per dormir. Si es fan torns de guarda, és important que siguin compartits almenys en parelles, fer que els torns siguin rotatius i tenir un espai adequat per poder fer aquestes guardes (un llit per monitor/a de guarda i que estigui situat en un espai accessible i que tingui sentit).
- En relació amb els obsequis, cal afavorir els regals grupals per sobre dels individuals, i si es reben regals per part d'un sol infant o adolescent, s'han de quedar a l'entitat, no s'han de portar a casa com una cosa especial.

- No s'ha de deixar mai cap infant o adolescent en mans de persones de qui no disposem d'autorització.
- Totes les autoritzacions de les famílies han de ser lliurades per escrit, no serviran les trucades telefòniques.
- S'ha de donar a conèixer el marc legal en relació amb els drets d'imatge i la protecció de dades i les conseqüències de la seva vulneració a infants i joves, personal de l'entitat i famílies.
- S'ha de plantejar l'ús de les xarxes com a eina de treball i difusió, no de contacte personal amb un adolescent o jove.
- El contacte telefònic amb adolescents ha d'estar pactat prèviament o usar-lo per a temes de l'activitat i del grup. És recomanable fer les rondes de trucades amb l'equip de monitors i monitores conjuntament.
- És important acordar prèviament com es desenvoluparan els desplaçaments i incloure una autorització en les inscripcions generals.
- Cal aclarir als joves que fan de premonitors/ores les seves responsabilitats i el seu rol en el grup. La seva condició de minoria d'edat passa també per tenir autorització, si escau, de les seves famílies.

Institut Barcelona  
Esports



Cal observar-los sistemàticament en diferents moments i contextos: en les activitats dirigides, en les sortides i en les seves relacions amb les persones adultes i els iguals. També cal avaluar la seva presència (roba, cops i ferides, estat físic general, estat emocional) i controlar la seva assistència i les absències justificades o no, per tal de conèixer i detectar aquelles situacions de risc o desemparament quan no tenen les seves necessitats més bàsiques cobertes

---

**Com hem de reaccionar  
davant la confessió  
d'un infant o adolescent?**

---



---

Són respostes adequades  
les següents:

---

- Creure el nen o nena, el noi o noia.
- Mantenir la calma.
- Dir-li que el responsable és la persona adulta o la persona de més edat, no ell o ella.
- Fer-li saber que sortirà endavant.
- Assegurar-se que no ha patit ferides.
- Protegir l'infant o adolescent, la víctima.
- Fer-li sentir orgull d'haver-ho explicat.
- Acceptar els sentiments de l'infant o adolescent.
- Expressar-li afecte valorant la situació i les seves necessitats.

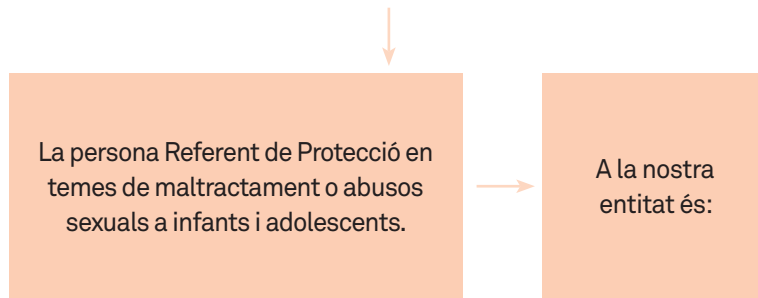
---

**Quin és el circuit de notificació?**


---

En una situació d'abús sexual infantil, ja sigui revelació o sospita, cal notificar-ho a:

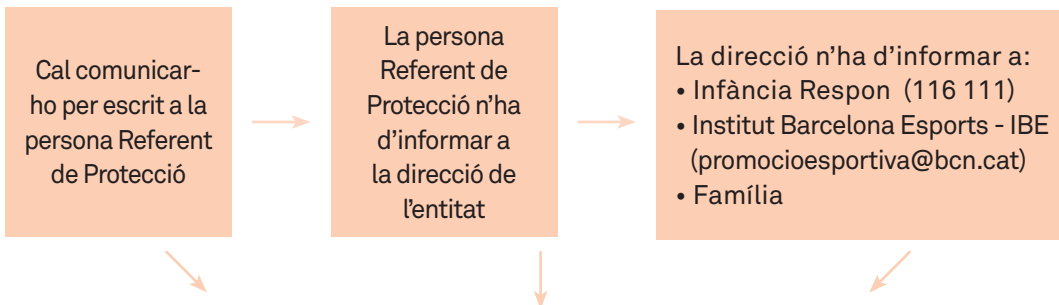
---



Nom i cognoms: \_\_\_\_\_  
 Telèfon: \_\_\_\_\_  
 Adreça electrònica: \_\_\_\_\_

---

Institut Barcelona Esports




---

El telèfon d'**Infància Respon** és el **116 111**. Atenció telefònica gratuïta i permanent per a la prevenció i la detecció dels maltractaments d'infants i adolescents. Funciona 24 hores al dia els 365 dies de l'any. [infanciarespon.bsf@gencat.cat](mailto:infanciarespon.bsf@gencat.cat)

---





**BCN**

**Protocol per a la  
prevenció, detecció i acció  
dels maltractaments i  
dels abusos sexuals  
a infants i adolescents  
a les activitats esportives  
de la ciutat de Barcelona**

*Adreçat a qui coordina activitats*

**[barcelona.cat/esports](https://barcelona.cat/esports)**