

### 3.1 Abonats i entrades ocasionals

Descripció del servei

**Indicadors:**

*Abonats de ciutat a instal·lacions amb oferta genèrica i específica  
Abonats per districte*

*Abonats districte de Ciutat Vella per instal·lació  
Abonats districte de l'Eixample per instal·lació  
Abonats districte de Sants-Montjuïc per instal·lació  
Abonats districte de Les Corts per instal·lació  
Abonats districte de Sarrià-Sant Gervasi per instal·lació  
Abonats districte de Gràcia per instal·lació  
Abonats districte d'Horta-Guinardó per instal·lació  
Abonats districte de Nou Barris per instal·lació  
Abonats districte de Sant Andreu per instal·lació  
Abonats districte de Sant Martí per instal·lació*

*Programa d'ajuts per a l'accés a les persones aturades*

*Espais esportius en instal·lacions específiques de titularitat p  
Espais esportius en instal·lacions específiques de titularitat pública per tipologia d'espai*

**Documents:**

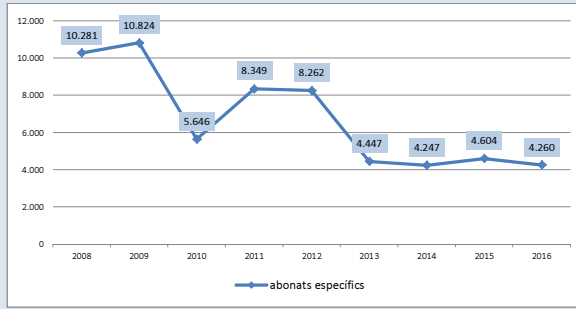
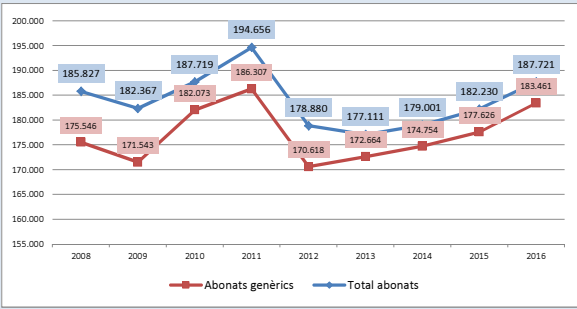
*Ajuts per a persones en situació d'atur (Condicions 2016)*

**Enllaços d'interès:**

## Abonats de ciutat a instal·lacions amb oferta genèrica i específica

Nombre de persones abonades a 31 de desembre a les instal·lacions esportives municipals adscrites a l'IBE

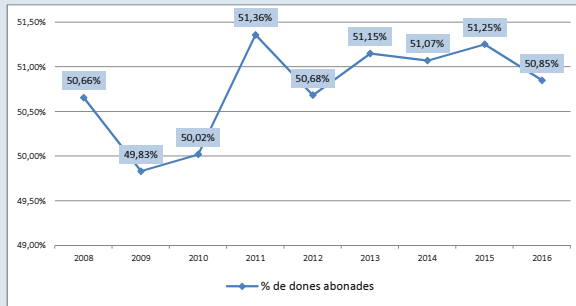
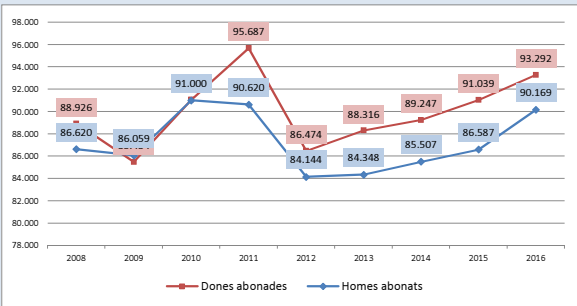
	2008	2009	2010	2011	2012	2013	2014	2015	2016
<b>TOTAL CIUTAT</b>	<b>185.827</b>	<b>182.367</b>	<b>187.719</b>	<b>194.656</b>	<b>178.880</b>	<b>177.111</b>	<b>179.001</b>	<b>182.230</b>	<b>187.721</b>
Abonats instal·lacions oferta genèrica	175.546	171.543	182.073	186.307	170.618	172.664	174.754	177.626	183.461
Abonats instal·lacions oferta específica	10.281	10.824	5.646	8.349	8.262	4.447	4.247	4.604	4.260



## Abonats de ciutat a instal·lacions amb oferta genèrica (CEM), per gènere

Nombre de persones abonades a 31 de desembre als centres esportius municipals adscrits a l'IBE

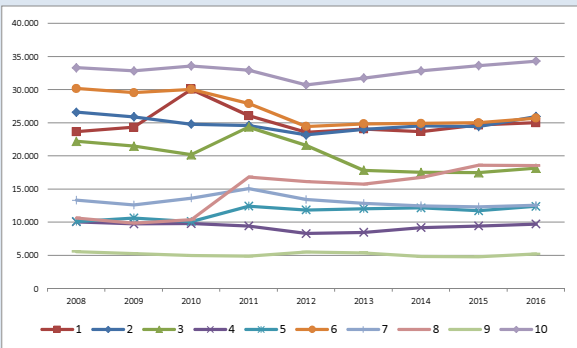
	2008	2009	2010	2011	2012	2013	2014	2015	2016
<b>TOTAL CIUTAT</b>	<b>175.546</b>	<b>171.543</b>	<b>182.073</b>	<b>186.307</b>	<b>170.618</b>	<b>172.664</b>	<b>174.754</b>	<b>177.626</b>	<b>183.461</b>
Dones abonades	88.926	85.484	91.073	95.687	86.474	88.316	89.247	91.039	93.292
Homes abonats	86.620	86.059	91.000	86.474	84.144	84.348	85.507	86.587	90.169
% de dones abonades	50,66%	49,83%	50,02%	51,36%	50,68%	51,15%	51,07%	51,25%	50,85%



## Abonats per districte

Total d'abonats a les instal·lacions esportives municipals, tant amb oferta genèrica com específica

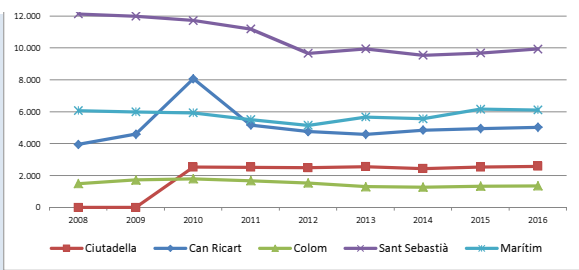
	2008	2009	2010	2011	2012	2013	2014	2015	2016
1. Ciutat Vella	23.676	24.335	30.066	26.078	23.608	24.087	23.685	24.678	25.029
2. Eixample	26.603	25.920	24.810	24.604	23.181	24.024	24.530	24.462	25.953
3. Sants-Montjuïc	22.226	21.508	20.200	24.368	21.610	17.844	17.542	17.497	18.164
4. Les Corts	10.083	9.757	9.819	9.453	8.305	8.485	9.206	9.449	9.749
5. Sarrià-Sant Gervasi	10.128	10.655	10.132	12.455	11.869	12.057	12.169	11.732	12.413
6. Gràcia	30.182	29.561	30.066	27.921	24.475	24.849	24.919	25.023	25.729
7. Horta-Guinardó	13.339	12.617	13.643	15.104	13.423	12.856	12.482	12.332	12.572
8. Nou Barris	10.663	9.883	10.425	16.834	16.131	15.757	16.775	18.623	18.560
9. Sant Andreu	5.599	5.281	4.979	4.890	5.527	5.402	4.849	4.806	5.233
10. Sant Martí	33.328	32.850	33.579	32.949	30.751	31.750	32.844	33.628	34.319
<b>Barcelona ciutat</b>	<b>185.827</b>	<b>182.367</b>	<b>187.719</b>	<b>194.656</b>	<b>178.880</b>	<b>177.111</b>	<b>179.001</b>	<b>182.230</b>	<b>187.721</b>



## Abonats districte de Ciutat Vella per instal·lació

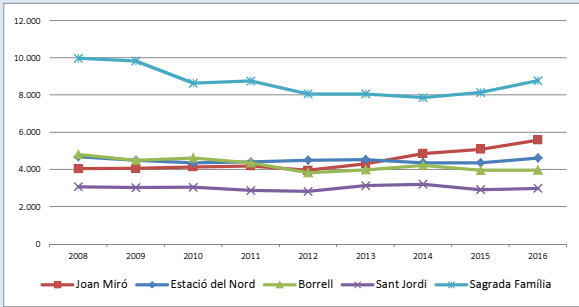
	2008	2009	2010	2011	2012	2013	2014	2015	2016
CEM Parc de la Ciutadella	-	-	2.531	2.520	2.495	2.561	2.445	2.536	2.578
CEM Raval-Can Ricart	3.960	4.602	8.076	5.169	4.759	4.594	4.847	4.954	5.036
CEM Frontó Colom	1.502	1.734	1.798	1.679	1.535	1.311	1.275	1.339	1.362
CEM Sant Sebastià	12.139	11.999	11.726	11.192	9.670	9.946	9.551	9.686	9.939
CEM Marítim	6.075	6.000	5.935	5.518	5.149	5.675	5.567	6.163	6.114
<b>Dte 01 Ciutat Vella</b>	<b>23.676</b>	<b>24.335</b>	<b>30.066</b>	<b>26.078</b>	<b>23.608</b>	<b>24.087</b>	<b>23.685</b>	<b>24.678</b>	<b>25.029</b>





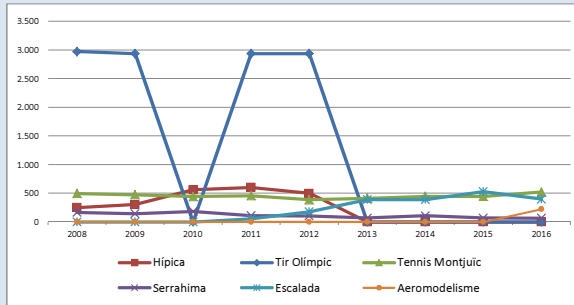
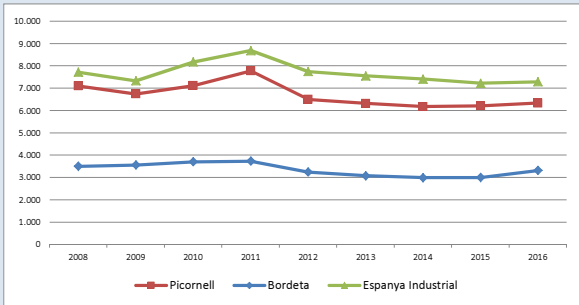
### Abonats districte de l'Eixample per instal·lació

	2008	2009	2010	2011	2012	2013	2014	2015	2016
CEM Joan Miró	4.049	4.060	4.141	4.190	3.957	4.305	4.864	5.088	5.590
CEM Estació del Nord	4.690	4.492	4.364	4.411	4.504	4.536	4.360	4.361	4.626
CEM Aiguajoc Borrell	4.809	4.502	4.620	4.361	3.832	3.989	4.228	3.956	3.968
CE Piscina Sant Jordi	3.076	3.033	3.045	2.879	2.823	3.134	3.211	2.916	2.989
CEM Sagrada Família	9.979	9.833	8.640	8.763	8.065	8.060	7.867	8.141	8.780
<b>Dte 02 Eixample</b>	<b>26.603</b>	<b>25.920</b>	<b>24.810</b>	<b>24.604</b>	<b>23.181</b>	<b>24.024</b>	<b>24.530</b>	<b>24.462</b>	<b>25.953</b>



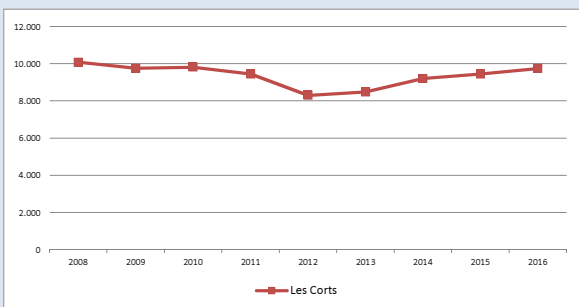
### Abonats districte de Sants-Montjuïc per instal·lació

	2008	2009	2010	2011	2012	2013	2014	2015	2016
CEM Piscines Bernat Picornell	7.110	6.749	7.120	7.778	6.502	6.323	6.179	6.215	6.341
CEM La Bordeta	3.505	3.562	3.711	3.736	3.252	3.088	3.002	3.008	3.319
CEM L'Espanya Industrial	7.726	7.340	8.185	8.693	7.749	7.562	7.414	7.227	7.297
Escola Municipal d'Hípica La Foixarda	251	303	559	602	500	-	-	-	-
Camp Municipal de Tir Olímpic	2.973	2.937	-	2.937	2.937	-	-	-	-
Pistes Municipals de Tennis de Montjuïc	495	474	443	458	387	412	447	447	521
Estadi Municipal d'Atletisme Joan Serrahima	166	143	182	110	106	68	109	70	67
Centre Municipal d'Escalada La Foixarda	-	-	-	54	177	391	391	530	397
Pistes Municipals d'Aerodelisme	-	-	-	-	-	-	-	-	222
<b>Dte 03 Sants-Montjuïc</b>	<b>22.226</b>	<b>21.508</b>	<b>20.200</b>	<b>24.368</b>	<b>21.610</b>	<b>17.844</b>	<b>17.542</b>	<b>17.497</b>	<b>18.164</b>



### Abonats districte Les Corts per instal·lació

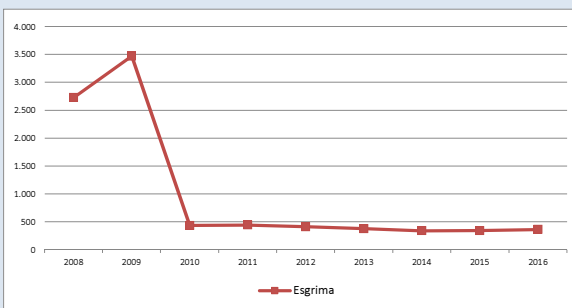
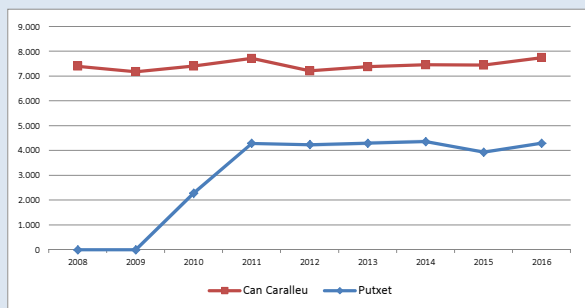
	2008	2009	2010	2011	2012	2013	2014	2015	2016
CEM Les Corts	10.083	9.757	9.819	9.453	8.305	8.485	9.206	9.449	9.749
<b>Dte 04 Les Corts</b>	<b>10.083</b>	<b>9.757</b>	<b>9.819</b>	<b>9.453</b>	<b>8.305</b>	<b>8.485</b>	<b>9.206</b>	<b>9.449</b>	<b>9.749</b>



### Abonats districte Sarrià-Sant Gervasi per instal·lació

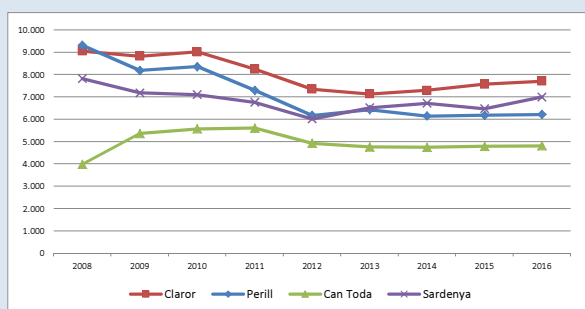
	2008	2009	2010	2011	2012	2013	2014	2015	2016
<b>Dte 05 Sarrià-Sant Gervasi</b>	<b>10.083</b>	<b>9.757</b>	<b>9.819</b>	<b>9.453</b>	<b>8.305</b>	<b>8.485</b>	<b>9.206</b>	<b>9.449</b>	<b>9.749</b>

CEM Can Caralleu	7.400	7.183	7.412	7.721	7.216	7.381	7.463	7.447	7.752
CEM Putxet	-	-	2.284	4.290	4.239	4.296	4.364	3.941	4.297
Centre Municipal d'Esgrima Reina Elisenda	2.728	3.472	436	444	414	380	342	344	364
Centre Municipal de Tennis Taula Reina Elisenda	-	-	-	-	-	-	-	-	-
<b>Dte 05 Sarrià-Sant Gervasi</b>	<b>10.128</b>	<b>10.655</b>	<b>10.132</b>	<b>12.455</b>	<b>11.869</b>	<b>12.057</b>	<b>12.169</b>	<b>11.732</b>	<b>12.413</b>



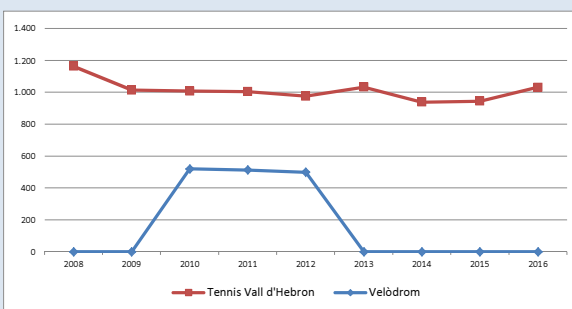
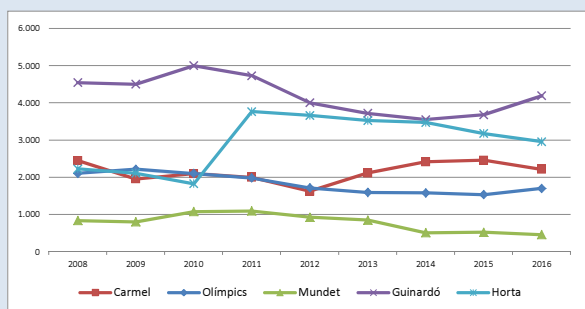
### Abonats districte Gràcia per instal·lació

	2008	2009	2010	2011	2012	2013	2014	2015	2016
CEM Claror	9.054	8.826	9.024	8.244	7.354	7.138	7.302	7.575	7.706
CEM Perill	9.316	8.189	8.361	7.303	6.172	6.433	6.146	6.179	6.215
CEM Can Toda	3.991	5.363	5.574	5.610	4.929	4.761	4.750	4.792	4.811
CEM Sardenya	7.821	7.183	7.107	6.764	6.020	6.517	6.721	6.477	6.997
<b>Dte 06 Gràcia</b>	<b>30.182</b>	<b>29.561</b>	<b>30.066</b>	<b>27.921</b>	<b>24.475</b>	<b>24.849</b>	<b>24.919</b>	<b>25.023</b>	<b>25.729</b>



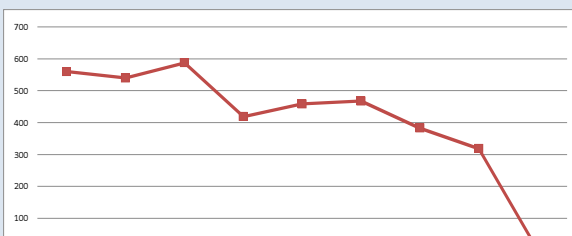
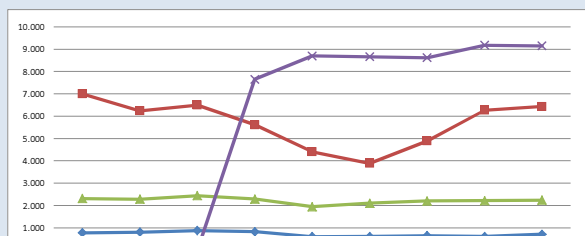
### Abonats districte Horta-Guinardó per instal·lació

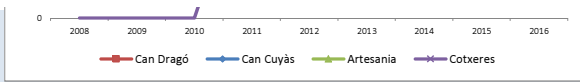
	2008	2009	2010	2011	2012	2013	2014	2015	2016
CEM Carmel	2.454	1.960	2.102	2.000	1.627	2.118	2.418	2.462	2.218
CEM Olímpics Vall d'Hebron	2.107	2.220	2.103	1.986	1.717	1.596	1.584	1.535	1.706
CEM Mundet	838	805	1.079	1.097	931	855	511	528	463
CEM Guinardó	4.547	4.503	5.003	4.732	4.005	3.724	3.555	3.683	4.194
CEM Horta	2.229	2.115	1.828	3.771	3.668	3.530	3.475	3.179	2.959
Centre Municipal de Tennis de la Vall d'Hebron	1.164	1.014	1.008	1.005	976	1.033	939	945	1.032
Velòdrom Municipal d'Horta	-	-	520	513	499	-	-	-	-
<b>Dte 07 Horta-Guinardó</b>	<b>13.339</b>	<b>12.617</b>	<b>13.643</b>	<b>15.104</b>	<b>13.423</b>	<b>12.856</b>	<b>12.482</b>	<b>12.332</b>	<b>12.572</b>



### Abonats districte Nou Barris per instal·lació

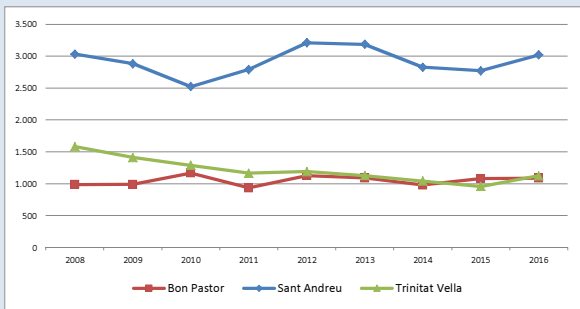
	2008	2009	2010	2011	2012	2013	2014	2015	2016
CEM Can Dragó	7.004	6.244	6.505	5.622	4.408	3.893	4.897	6.276	6.442
CEM Can Cuyàs	782	811	884	835	609	615	657	621	716
CEM Artesania	2.317	2.288	2.448	2.296	1.950	2.111	2.210	2.222	2.244
CEM Cotxeres Borbó	-	-	-	7.662	8.705	8.670	8.628	9.185	9.158
CEM Turó de la Peira	560	540	588	419	459	468	383	319	-
<b>Dte 08 Nou Barris</b>	<b>10.663</b>	<b>9.883</b>	<b>10.425</b>	<b>16.834</b>	<b>16.131</b>	<b>15.757</b>	<b>16.775</b>	<b>18.623</b>	<b>18.560</b>





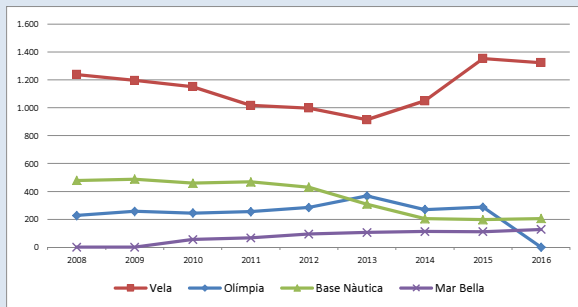
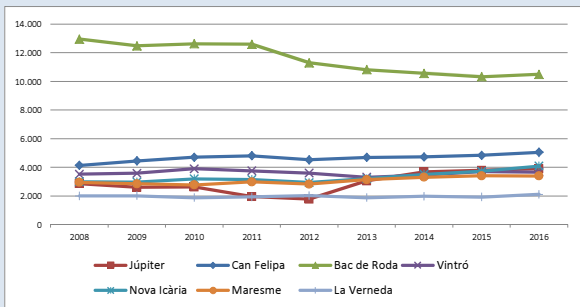
## Abonats districte Sant Andreu per instal·lació

	2008	2009	2010	2011	2012	2013	2014	2015	2016
CEM Bon Pastor	987	989	1.168	935	1.127	1.090	980	1.080	1.087
CEM Sant Andreu-La Sagrera	3.031	2.881	2.522	2.790	3.210	3.184	2.827	2.770	3.020
CEM Trinitat Vella	1.581	1.411	1.289	1.165	1.190	1.128	1.042	956	1.126
<b>Dte 09 Sant Andreu</b>	<b>5.599</b>	<b>5.281</b>	<b>4.979</b>	<b>4.890</b>	<b>5.527</b>	<b>5.402</b>	<b>4.849</b>	<b>4.806</b>	<b>5.233</b>



## Abonats districte Sant Martí per instal·lació

	2008	2009	2010	2011	2012	2013	2014	2015	2016
CEM Júpiter	2.858	2.600	2.621	1.956	1.772	3.050	3.678	3.786	3.898
CEM Can Felipa	4.129	4.446	4.701	4.801	4.520	4.689	4.725	4.831	5.043
CEM Bac de Roda	12.945	12.471	12.623	12.589	11.292	10.805	10.556	10.324	10.481
CEM Vintró "Joan Alentorn"	3.516	3.580	3.896	3.746	3.589	3.302	3.463	3.695	3.658
CEM Nova I cària	2.991	2.968	3.194	3.143	2.938	3.207	3.504	3.716	4.081
CEM Maresme	2.950	2.839	2.767	2.976	2.819	3.132	3.305	3.407	3.396
CEM La Verneda	1.995	2.005	1.867	1.931	2.014	1.870	1.977	1.920	2.105
Centre Municipal de Vela	1.238	1.196	1.151	1.017	997	913	1.049	1.353	1.323
Complex Esportiu Municipal Olímpia	227	257	245	255	285	367	270	287	-
Base Nàutica Municipal de la Mar Bella	479	488	459	468	431	309	204	198	206
Complex Esportiu Municipal Mar Bella	-	-	55	67	94	106	113	111	128
<b>Dte 10 Sant Martí</b>	<b>33.328</b>	<b>32.850</b>	<b>33.579</b>	<b>32.949</b>	<b>30.751</b>	<b>31.750</b>	<b>32.844</b>	<b>33.628</b>	<b>34.319</b>



## Programa d'ajuts per a l'accés a les persones en situació d'atur

	2008	2009	2010	2011	2012	2013	2014	2015	2016
Persones beneficiàries de l'ajut al llarg de l'any								9.418	9.033
Persones beneficiàries abonades als CEM a 21/12								5.698	5.695
Nombre de places disponibles als CEM								6.545	6.545
Import dels ajuts atorgats								1.205.713	1.197.180

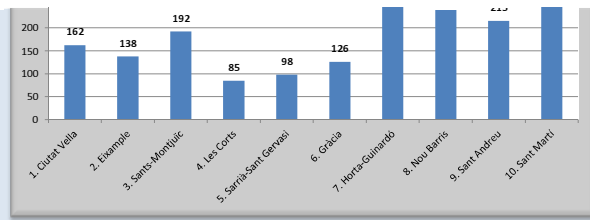
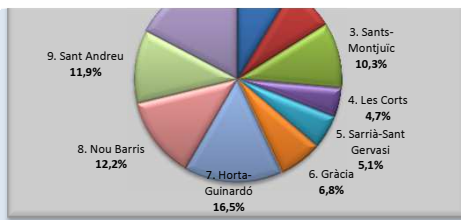
Font: Direcció de Serveis d'Instal·lacions i Obres, Institut Barcelona Esports (24/10/16)

## Espais esportius en instal·lacions específiques de titularitat pública per districtes

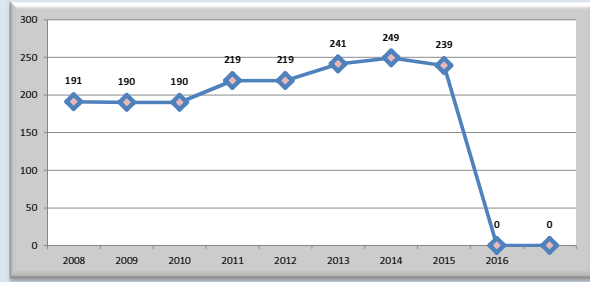
	2008	2009	2010	2011	2012	2013	2014	2015	2016
1. Ciutat Vella	124	155	160	147	148	160	170	162	
2. Eixample	125	139	131	133	133	137	142	138	
3. Sants-Montjuïc	157	186	193	187	185	188	194	192	
4. Les Corts	77	89	91	83	85	83	87	85	
5. Sarrià-Sant Gervasi	60	64	93	91	91	91	95	98	
6. Gràcia	120	138	140	122	123	124	129	126	
7. Horta-Guinardó	291	289	296	286	296	293	299	287	
8. Nou Barris	191	190	190	219	219	241	249	239	
9. Sant Andreu	151	206	206	214	214	215	217	215	
10. Sant Martí	215	215	309	294	302	301	312	322	
<b>Barcelona ciutat</b>	<b>1.511</b>	<b>1.671</b>	<b>1.809</b>	<b>1.776</b>	<b>1.796</b>	<b>1.833</b>	<b>1.894</b>	<b>1.864</b>	



(Selecciona any) Any 2015



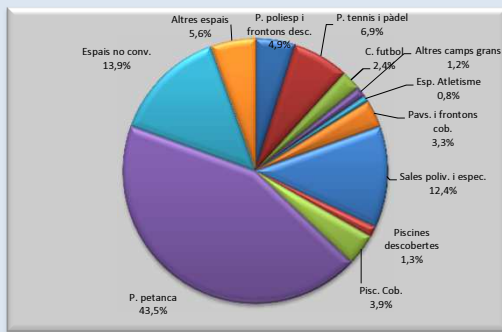
(Seleccioneu Districte) Evolució Districte: 8. Nou Barris



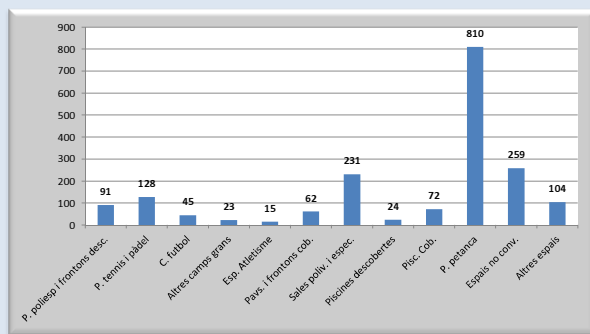
## Espais esportius en instal·lacions específiques de titularitat pública per tipologia d'espai



	2008	2009	2010	2011	2012	2013	2014	2015	2016
Pistes poliesportives i frontons descoberts	111	104	105	106	107	97	96	91	
Pistes tennis i pàdel tennis	86	87	94	96	109	117	123	128	
Camps de futbol	49	54	53	47	45	44	44	45	
Altres camps grans	19	18	19	26	25	23	23	23	
Espais d'atletisme	16	15	15	16	16	16	16	15	
Pavellons i frontons coberts	48	48	46	44	46	60	61	62	
Sales polivalents i especialitzades	185	204	217	217	222	229	237	231	
Piscines descobertes	22	22	24	24	25	24	24	24	
Piscines cobertes	99	105	111	69	70	71	72	72	
Pistes de petanca	549	669	759	789	789	812	812	810	
Espais no convencionals	258	257	254	257	257	252	296	259	
Altres espais	69	88	112	85	85	88	90	104	
<b>Barcelona ciutat</b>	<b>1.511</b>	<b>1.671</b>	<b>1.809</b>	<b>1.776</b>	<b>1.796</b>	<b>1.833</b>	<b>1.894</b>	<b>1.864</b>	



(Seleccioneu any) Any 2015



(Seleccioneu tipologia d'espai) Evolució per tipologia: Camps de futbol

