

**EVOLUCIÓ DEL COMPORTAMENT ELECTORAL PER PARTITS
(1991-2004)**

1. Evolució de la participació i dels partits amb representació parlamentària per districtes.1991-2004

1.1. Participació. Nombre de votants

Districte	LOCALS				AUTONÒMIQUES			
	1991	1995	1999	2003	1992	1995	1999	2003
BARCELONA	766.465	906.161	696.457	758.993	761.068	891.335	813.510	815.121
1. Ciutat Vella	40.775	46.914	31.252	31.778	38.895	42.664	35.960	33.790
2. Eixample	137.977	159.028	121.491	131.764	141.947	159.161	142.742	143.082
3. Sants-Montjuïc	79.346	95.694	72.994	80.461	78.564	94.450	85.670	86.387
4. Les Corts	41.521	51.238	40.612	44.250	43.410	51.700	48.134	48.132
5. Sarrià-Sant Gervasi	76.796	87.470	66.816	72.930	81.017	88.065	79.533	79.626
6. Gràcia	62.392	73.084	55.903	61.744	64.901	73.141	65.692	66.616
7. Horta-Guinardó	83.807	99.681	76.303	83.219	80.534	97.790	89.152	89.089
8. Nou Barris	82.470	97.460	74.506	77.348	76.166	92.431	84.935	80.916
9. Sant Andreu	64.770	78.797	62.610	69.757	62.956	77.185	72.865	75.215
10. Sant Martí	96.611	116.795	93.970	105.742	92.678	114.748	108.827	112.268

1.1. Participació. Nombre de votants

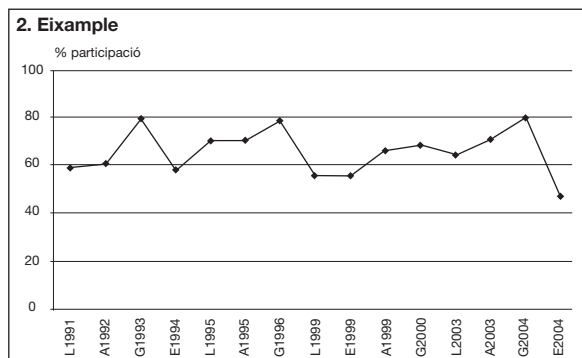
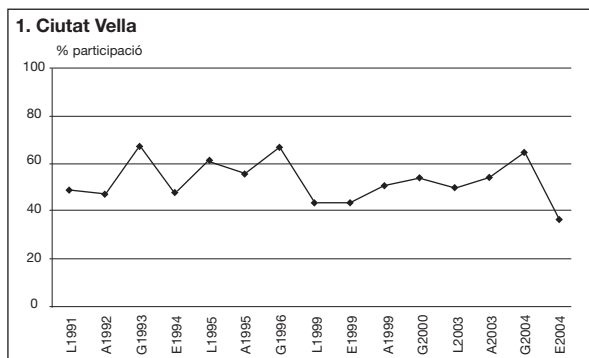
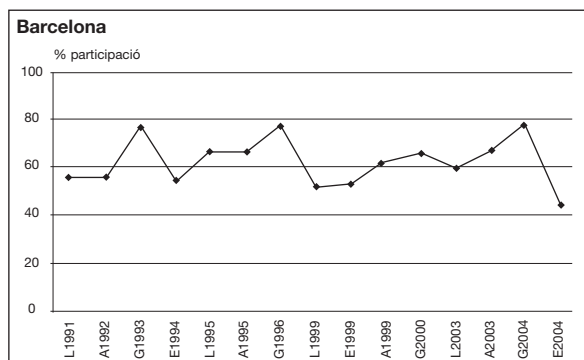
Districte	GENERALS				EUROPEES		
	1993	1996	2000	2004	1994	1999	2004
BARCELONA	1.048.289	1.039.180	849.817	946.668	730.661	691.081	533.094
1. Ciutat Vella	52.263	50.905	37.616	40.133	36.266	31.032	22.899
2. Eixample	183.304	177.372	146.547	160.011	131.324	120.575	94.211
3. Sants-Montjuïc	111.131	111.389	90.245	101.967	75.655	72.380	56.156
4. Les Corts	58.680	57.937	49.932	54.181	42.190	40.242	31.149
5. Sarrià-Sant Gervasi	101.056	95.861	82.154	87.419	75.071	66.479	52.125
6. Gràcia	83.934	81.748	66.818	75.092	58.960	55.657	43.678
7. Horta-Guinardó	117.127	117.974	93.880	106.165	79.504	75.758	57.328
8. Nou Barris	116.422	116.297	91.548	99.382	77.833	73.809	53.546
9. Sant Andreu	90.755	92.116	76.681	89.190	61.872	61.876	48.651
10. Sant Martí	133.617	137.581	114.396	133.128	91.986	93.273	73.351

1. Evolució de la participació i dels partits amb representació parlamentària per districtes.1991-2004

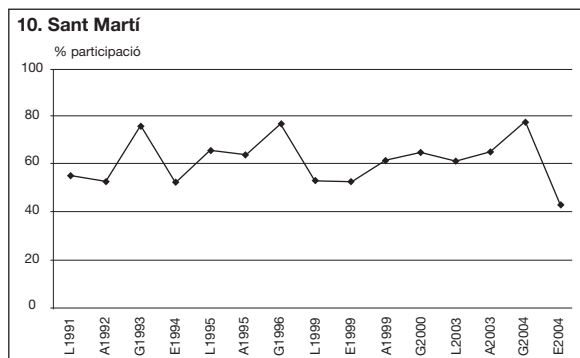
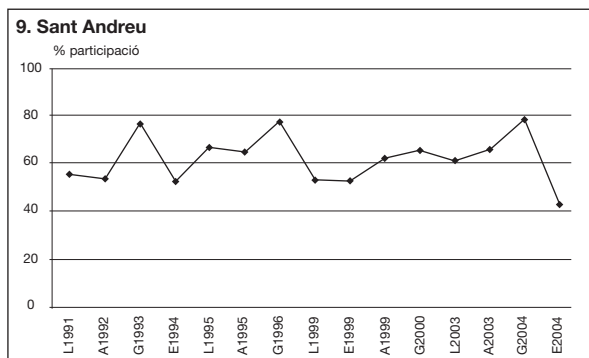
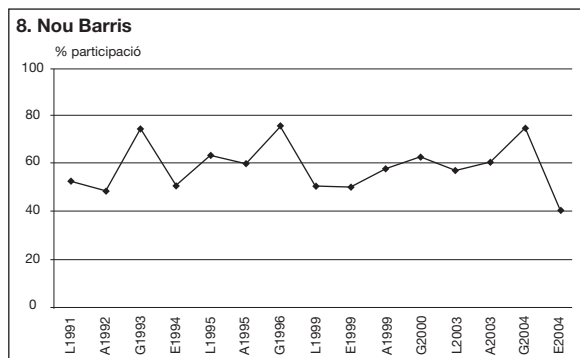
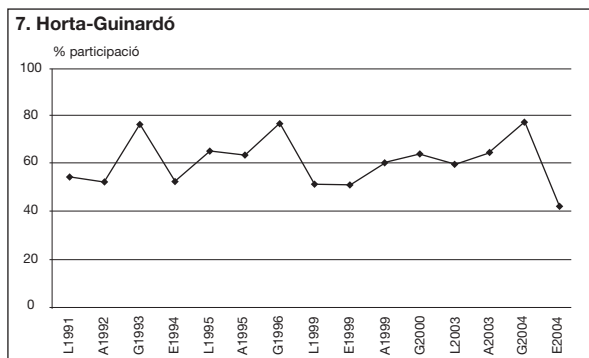
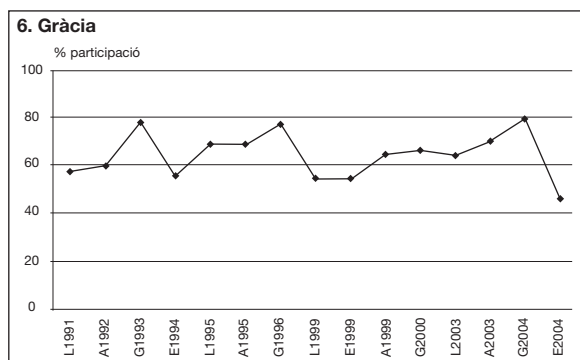
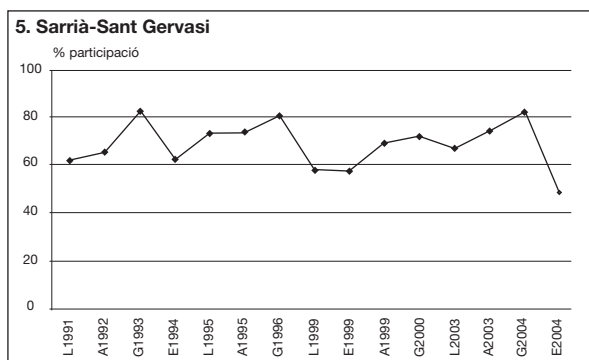
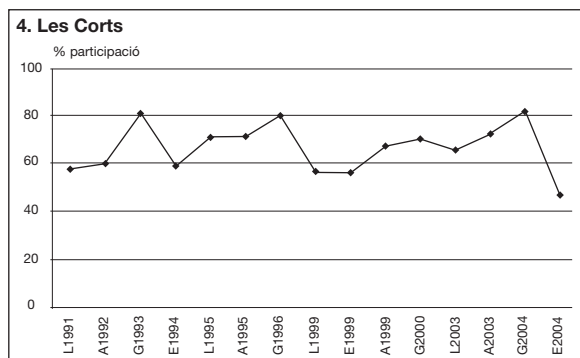
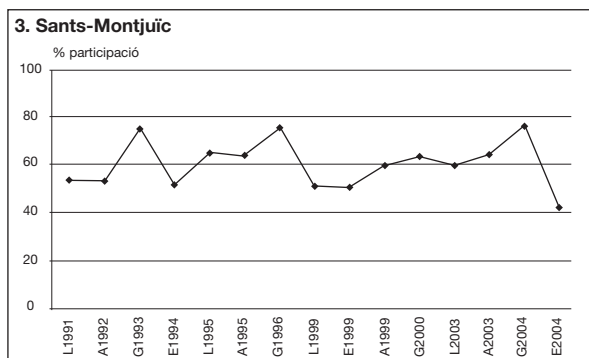
1.1. (cont.) Participació. % sobre electors

Districte	LOCALS				AUTONÒMIQUES				GENERALS				EUROPEES		
	1991	1995	1999	2003	1992	1995	1999	2003	1993	1996	2000	2004	1994	1999	2004
BARCELONA	55,8	66,2	51,5	59,0	55,5	65,9	62,3	66,7	77,2	77,0	65,6	77,9	54,3	52,7	43,7
1. Ciutat Vella	49,2	61,7	43,8	49,8	47,5	55,9	50,8	54,5	67,7	67,1	54,3	65,3	47,5	43,5	36,7
2. Eixample	58,2	70,0	55,5	64,0	60,2	70,0	65,6	70,5	79,2	78,2	67,9	79,5	57,6	55,1	46,5
3. Sants-Montjuïc	53,5	65,0	50,7	59,3	53,0	63,9	59,8	64,2	75,3	75,6	63,4	76,2	51,6	50,2	41,9
4. Les Corts	58,2	71,7	57,1	66,1	60,6	71,8	67,8	72,8	81,6	80,6	70,9	82,4	59,3	56,6	47,2
5. Sarrià-Sant Gervasi	62,2	73,7	58,1	67,3	65,8	74,0	69,7	74,8	83,0	80,9	72,5	82,7	62,7	57,8	48,9
6. Gràcia	57,5	69,2	54,8	64,4	60,0	69,1	64,8	70,5	78,2	77,5	66,6	79,9	55,6	54,6	46,1
7. Horta-Guinardó	54,6	65,4	51,5	60,0	52,4	63,9	60,5	64,8	76,8	77,2	64,2	77,8	52,4	51,1	42,1
8. Nou Barris	52,7	63,6	50,7	57,4	48,7	60,2	58,1	60,7	75,0	76,0	63,1	75,0	50,8	50,3	40,6
9. Sant Andreu	55,6	67,0	53,5	61,4	53,8	65,3	62,4	66,3	77,3	77,9	66,0	78,9	52,9	52,9	43,0
10. Sant Martí	55,2	65,9	53,1	61,2	52,8	64,1	61,6	65,4	76,2	76,9	65,0	77,8	52,4	52,7	42,8

Departament d'Estadística. Ajuntament de Barcelona.
 Font: Departament de Governació. Generalitat de Catalunya.
 Ministerio del Interior.



1. Evolució de la participació i dels partits amb representació parlamentària per districtes.1991-2004



1. Evolució de la participació i dels partits amb representació parlamentària per districtes.1991-2004

1.2. Partit dels Socialistes de Catalunya (PSC). Resultats absoluts

Districte	LOCALS				AUTONÒMIQUES			
	1991	1995	1999	2003	1992	1995	1999	2003
BARCELONA	328.195	347.449	312.857	254.142	178.243	191.358	305.077	249.020
1. Ciutat Vella	20.072	21.720	15.315	11.335	10.355	10.379	15.045	11.787
2. Eixample	42.748	47.514	44.263	33.605	20.398	24.269	41.509	33.801
3. Sants-Montjuïc	36.660	39.185	35.015	29.736	20.143	21.596	33.123	27.587
4. Les Corts	12.772	14.615	14.036	11.113	6.578	7.693	13.510	10.832
5. Sarrià-Sant Gervasi	14.978	18.406	16.028	11.519	6.811	8.671	16.505	12.785
6. Gràcia	21.118	23.300	20.779	15.778	10.339	12.085	19.723	15.930
7. Horta-Guinardó	42.845	42.811	38.758	32.071	24.493	25.992	39.224	32.071
8. Nou Barris	51.118	50.804	45.297	38.298	31.869	31.821	45.826	36.494
9. Sant Andreu	32.672	35.456	32.556	27.445	18.141	19.269	31.635	26.774
10. Sant Martí	53.212	53.638	50.810	43.242	29.116	29.583	48.977	40.959

1.2. Partit dels Socialistes de Catalunya (PSC). Resultats absoluts

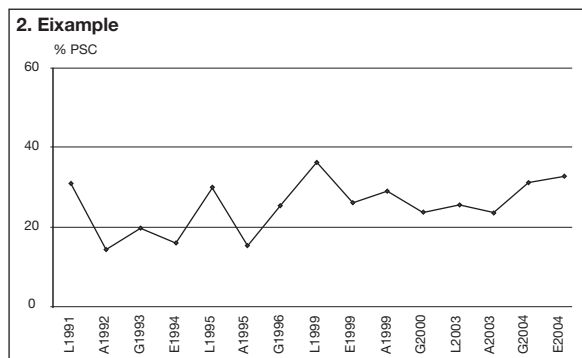
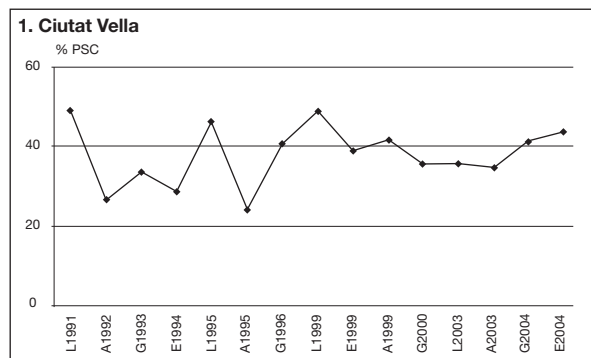
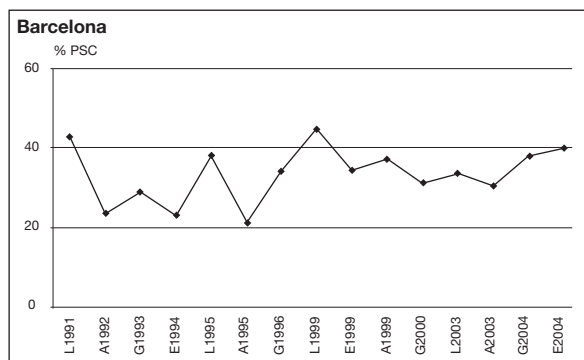
Districte	GENERALS				EUROPEES		
	1993	1996	2000	2004	1994	1999	2004
BARCELONA	302.333	356.116	264.564	359.533	168.398	239.634	213.188
1. Ciutat Vella	17.666	20.778	13.450	16.671	10.418	12.142	10.002
2. Eixample	36.088	46.351	34.419	50.039	20.959	31.205	30.936
3. Sants-Montjuïc	35.006	41.761	30.719	41.253	19.370	27.165	24.688
4. Les Corts	11.346	13.868	10.901	15.912	6.459	10.059	9.688
5. Sarrià-Sant Gervasi	12.174	15.291	10.982	18.626	6.982	10.309	10.842
6. Gràcia	18.291	23.634	16.971	24.217	10.451	15.230	14.670
7. Horta-Guinardó	41.576	47.464	34.885	46.025	22.503	31.153	26.258
8. Nou Barris	52.196	55.460	41.434	50.467	28.543	38.081	29.507
9. Sant Andreu	30.601	35.934	27.893	38.281	16.595	25.104	22.441
10. Sant Martí	47.389	55.575	42.910	58.042	26.118	39.186	34.156

1. Evolució de la participació i dels partits amb representació parlamentària per districtes.1991-2004

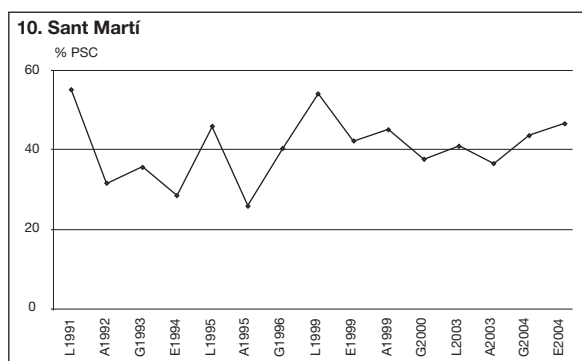
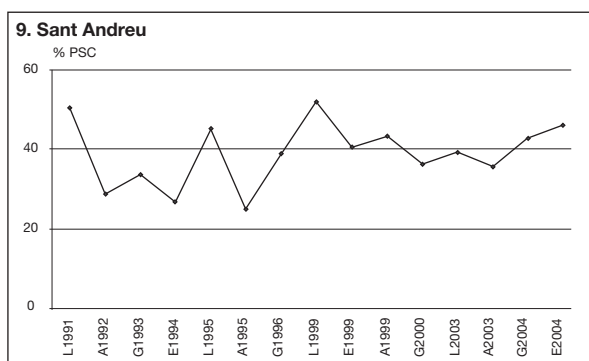
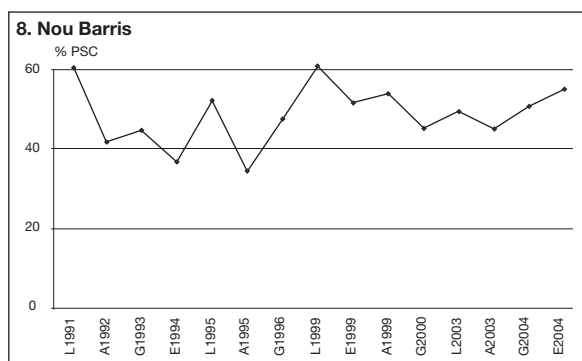
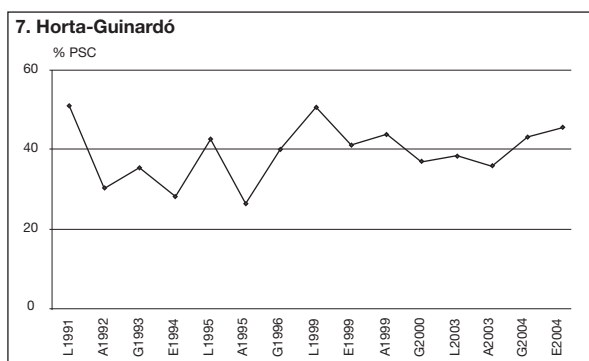
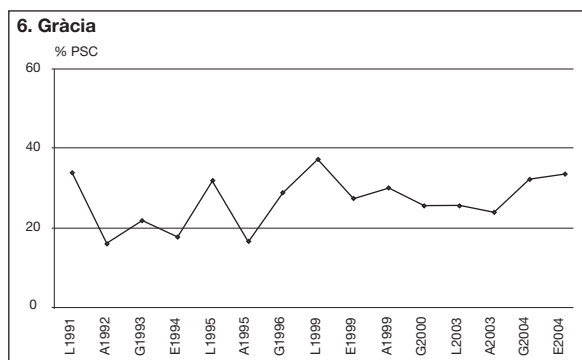
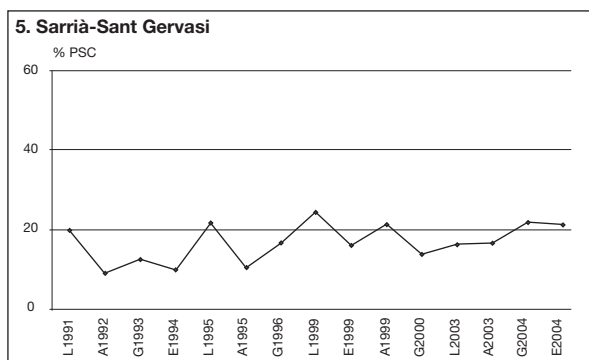
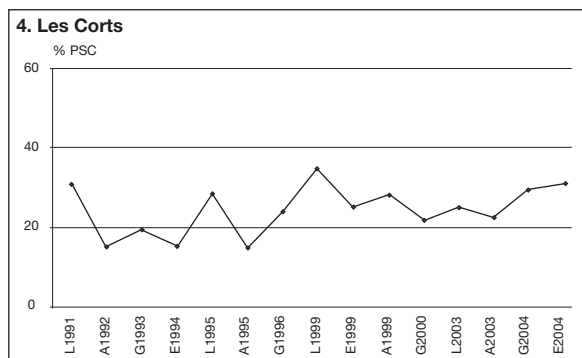
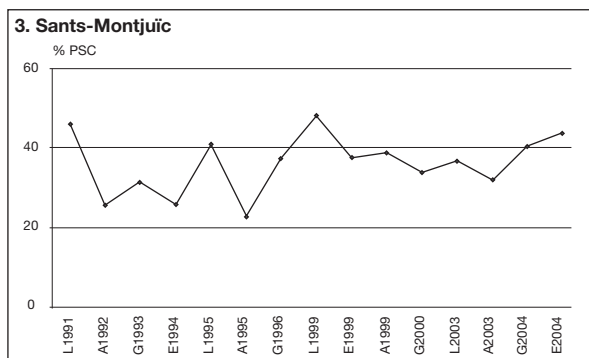
(cont.) Partit dels Socialistes de Catalunya (PSC). % sobre votants

Districte	LOCALS				AUTONÒMIQUES				GENERALS				EUROPEES		
	1991	1995	1999	2003	1992	1995	1999	2003	1993	1996	2000	2004	1994	1999	2004
BARCELONA	42,8	38,3	44,9	33,5	23,4	21,5	37,5	30,6	28,8	34,3	31,1	38,0	23,0	34,7	40,0
1. Ciutat Vella	49,2	46,3	49,0	35,7	26,6	24,3	41,8	34,9	33,8	40,8	35,8	41,5	28,7	39,1	43,7
2. Eixample	31,0	29,9	36,4	25,5	14,4	15,2	29,1	23,6	19,7	26,1	23,5	31,3	16,0	25,9	32,8
3. Sants-Montjuïc	46,2	40,9	48,0	37,0	25,6	22,9	38,7	31,9	31,5	37,5	34,0	40,5	25,6	37,5	44,0
4. Les Corts	30,8	28,5	34,6	25,1	15,2	14,9	28,1	22,5	19,3	23,9	21,8	29,4	15,3	25,0	31,1
5. Sarrià-Sant Gervasi	19,5	21,0	24,0	15,8	8,4	9,8	20,8	16,1	12,0	16,0	13,4	21,3	9,3	15,5	20,8
6. Gràcia	33,8	31,9	37,2	25,6	15,9	16,5	30,0	23,9	21,8	28,9	25,4	32,2	17,7	27,4	33,6
7. Horta-Guinardó	51,1	42,9	50,8	38,5	30,4	26,6	44,0	36,0	35,5	40,2	37,2	43,4	28,3	41,1	45,8
8. Nou Barris	62,0	52,1	60,8	49,5	41,8	34,4	54,0	45,1	44,8	47,7	45,3	50,8	36,7	51,6	55,1
9. Sant Andreu	50,4	45,0	52,0	39,3	28,8	25,0	43,4	35,6	33,7	39,0	36,4	42,9	26,8	40,6	46,1
10. Sant Martí	55,1	45,9	54,1	40,9	31,4	25,8	45,0	36,5	35,5	40,4	37,5	43,6	28,4	42,0	46,6

Departament d'Estadística. Ajuntament de Barcelona.
 Font: Departament de Governació. Generalitat de Catalunya.
 Ministerio del Interior.



1. Evolució de la participació i dels partits amb representació parlamentària per districtes.1991-2004



1. Evolució de la participació i dels partits amb representació parlamentària per districtes.1991-2004

1.3. Convergència i Unió (CIU). Resultats absoluts

Districte	LOCALS				AUTONÒMIQUES			
	1991	1995	1999	2003	1992	1995	1999	2003
BARCELONA	260.447	276.141	150.739	162.131	360.707	353.123	281.093	227.783
1. Ciutat Vella	11.962	11.844	6.092	5.464	18.398	17.153	12.087	8.293
2. Eixample	62.130	61.792	34.527	36.238	79.971	73.742	59.431	48.193
3. Sants-Montjuïc	24.878	27.447	14.374	14.669	35.944	37.172	29.432	22.699
4. Les Corts	18.005	19.156	11.298	12.444	23.466	22.816	19.453	16.492
5. Sarrià-Sant Gervasi	41.136	38.951	23.275	27.710	50.290	43.218	36.826	32.513
6. Gràcia	27.019	27.898	15.133	15.435	35.605	33.840	26.583	20.968
7. Horta-Guinardó	21.861	25.475	12.543	13.708	32.220	33.322	25.500	20.443
8. Nou Barris	13.274	16.547	7.893	8.758	22.453	24.311	18.392	14.838
9. Sant Andreu	17.534	19.699	10.786	11.404	26.200	27.407	21.979	17.718
10. Sant Martí	22.648	27.332	14.818	16.301	36.160	40.142	31.410	25.626

1.3. Convergència i Unió (CIU). Resultats absoluts

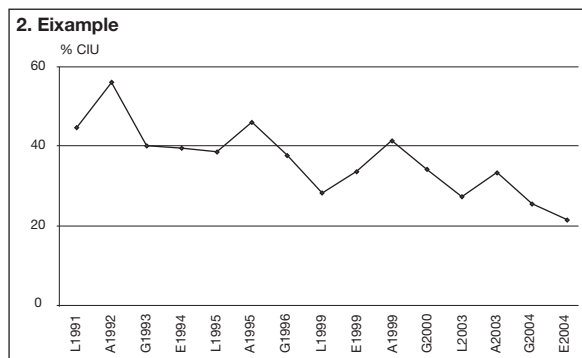
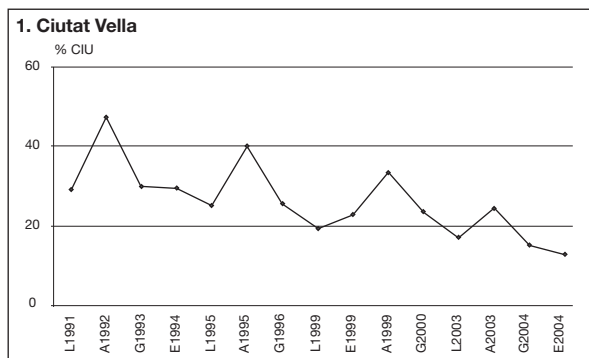
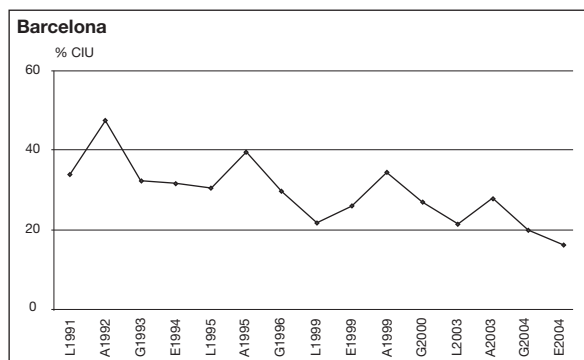
Districte	GENERALS				EUROPEES		
	1993	1996	2000	2004	1994	1999	2004
BARCELONA	339.759	308.485	229.800	188.611	230.675	179.848	85.900
1. Ciutat Vella	15.745	13.116	8.916	6.098	10.791	7.135	2.981
2. Eixample	74.010	67.272	50.472	41.163	52.215	40.808	20.400
3. Sants-Montjuïc	35.281	31.828	23.646	17.548	23.027	18.042	7.560
4. Les Corts	21.905	20.845	16.473	14.487	15.461	12.728	6.374
5. Sarrià-Sant Gervasi	42.215	39.844	31.049	29.906	31.685	24.454	14.252
6. Gràcia	34.500	31.092	22.672	17.526	23.681	18.392	8.776
7. Horta-Guinardó	31.785	28.867	20.217	16.507	20.628	15.758	6.955
8. Nou Barris	21.722	18.656	13.112	10.999	13.048	9.584	3.957
9. Sant Andreu	26.344	23.486	18.020	14.103	16.874	13.696	6.085
10. Sant Martí	36.252	33.479	25.223	20.274	23.265	19.251	8.560

1. Evolució de la participació i dels partits amb representació parlamentària per districtes.1991-2004

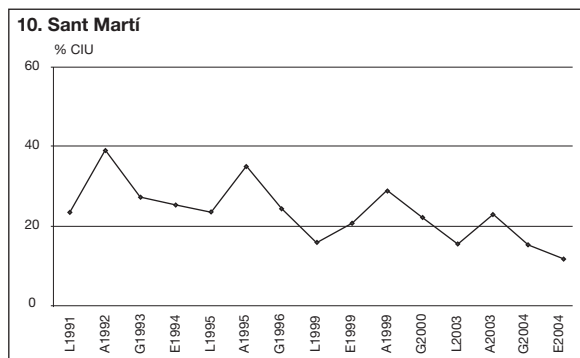
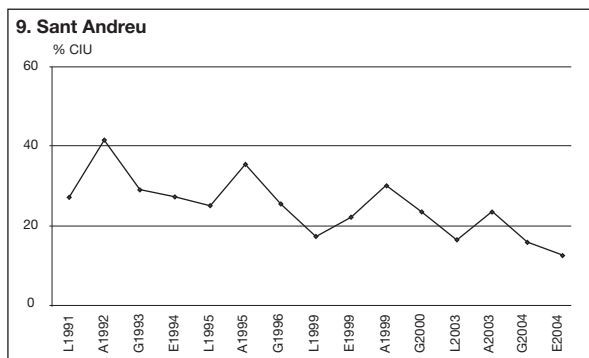
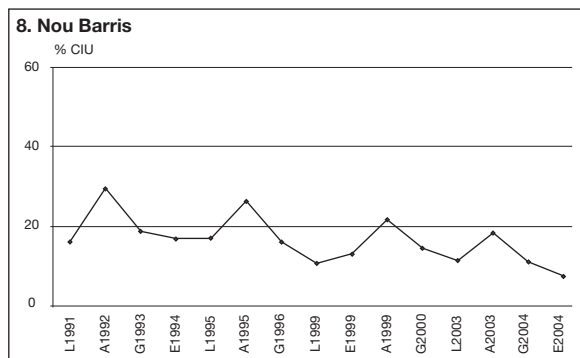
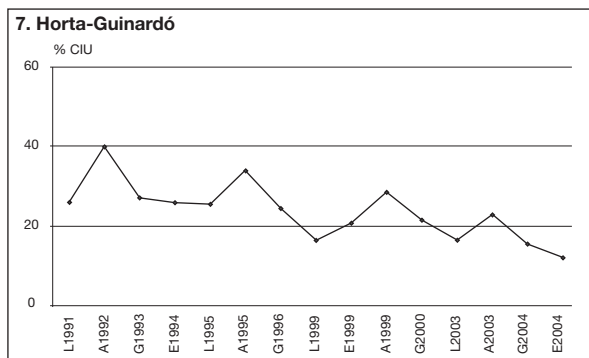
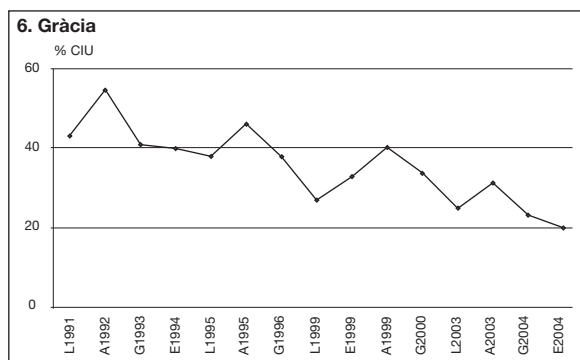
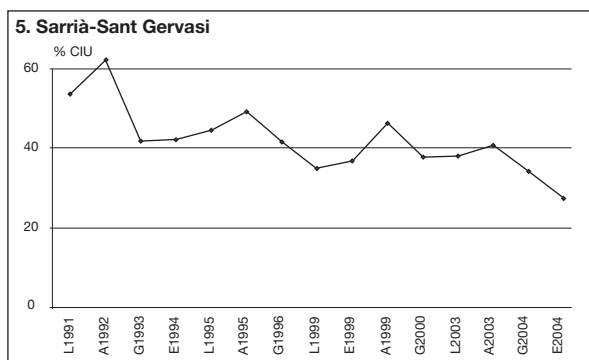
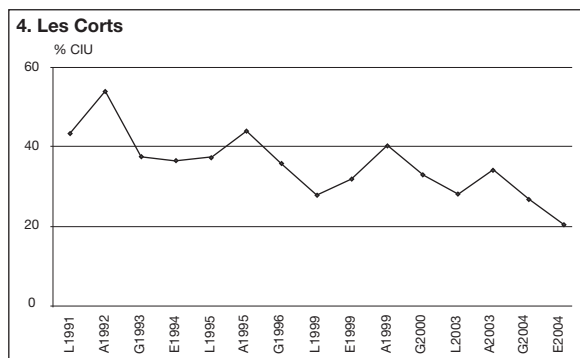
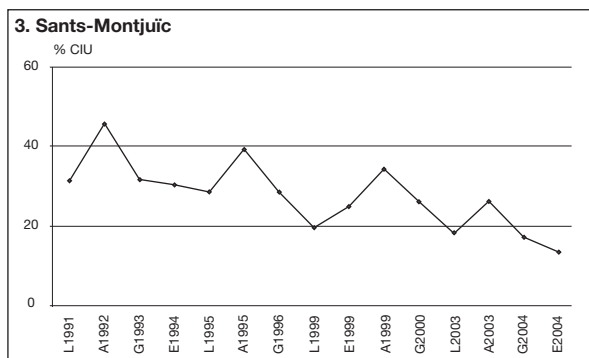
1.3. (cont.) Convergència i Unió (CIU). % sobre votants

Districte	LOCALS				AUTONÒMIQUES				GENERALES				EUROPEES		
	1991	1995	1999	2003	1992	1995	1999	2003	1993	1996	2000	2004	1994	1999	2004
BARCELONA	34,0	30,5	21,6	21,4	47,4	39,6	34,6	27,9	32,4	29,7	27,0	19,9	31,6	26,0	16,1
1. Ciutat Vella	29,3	25,2	19,5	17,2	47,3	40,2	33,6	24,5	30,1	25,8	23,7	15,2	29,8	23,0	13,0
2. Eixample	45,0	38,9	28,4	27,5	56,3	46,3	41,6	33,7	40,4	37,9	34,4	25,7	39,8	33,8	21,7
3. Sants-Montjuïc	31,4	28,7	19,7	18,2	45,8	39,4	34,4	26,3	31,7	28,6	26,2	17,2	30,4	24,9	13,5
4. Les Corts	43,4	37,4	27,8	28,1	54,1	44,1	40,4	34,3	37,3	36,0	33,0	26,7	36,6	31,6	20,5
5. Sarrià-Sant Gervasi	53,6	44,5	34,8	38,0	62,1	49,1	46,3	40,8	41,8	41,6	37,8	34,2	42,2	36,8	27,3
6. Gràcia	43,3	38,2	27,1	25,0	54,9	46,3	40,5	31,5	41,1	38,0	33,9	23,3	40,2	33,0	20,1
7. Horta-Guinardó	26,1	25,6	16,4	16,5	40,0	34,1	28,6	22,9	27,1	24,5	21,5	15,5	25,9	20,8	12,1
8. Nou Barris	16,1	17,0	10,6	11,3	29,5	26,3	21,7	18,3	18,7	16,0	14,3	11,1	16,8	13,0	7,4
9. Sant Andreu	27,1	25,0	17,2	16,3	41,6	35,5	30,2	23,6	29,0	25,5	23,5	15,8	27,3	22,1	12,5
10. Sant Martí	23,4	23,4	15,8	15,4	39,0	35,0	28,9	22,8	27,1	24,3	22,0	15,2	25,3	20,6	11,7

Departament d'Estadística. Ajuntament de Barcelona.
 Font: Departament de Governació. Generalitat de Catalunya.
 Ministerio del Interior.



1. Evolució de la participació i dels partits amb representació parlamentària per districtes.1991-2004



1. Evolució de la participació i dels partits amb representació parlamentària per districtes.1991-2004

1.4. Partit Popular (PP). Resultats absoluts

Districte	LOCALS				AUTONÒMIQUES			
	1991	1995	1999	2003	1992	1995	1999	2003
BARCELONA	74.920	150.403	103.351	121.878	65.252	156.232	103.589	123.163
1. Ciutat Vella	3.275	6.631	4.002	4.613	2.586	6.317	3.532	4.113
2. Eixample	15.510	27.601	17.991	20.500	13.526	28.879	18.324	20.983
3. Sants-Montjuïc	5.989	13.565	9.328	11.369	5.133	13.713	8.823	11.107
4. Les Corts	5.881	11.267	8.177	9.279	5.280	11.892	8.427	9.630
5. Sarrià-Sant Gervasi	12.831	21.223	16.072	17.002	11.316	22.862	16.103	18.633
6. Gràcia	5.065	9.983	6.692	7.517	4.449	10.369	6.715	7.529
7. Horta-Guinardó	6.929	15.606	10.648	12.592	5.892	16.056	10.518	12.640
8. Nou Barris	6.543	15.363	10.428	13.128	5.790	15.817	10.597	12.836
9. Sant Andreu	5.067	11.400	7.734	10.183	4.385	12.029	8.160	10.196
10. Sant Martí	7.830	17.764	12.279	15.695	6.895	18.298	12.390	15.496

1.4. Partit Popular (PP). Resultats absoluts

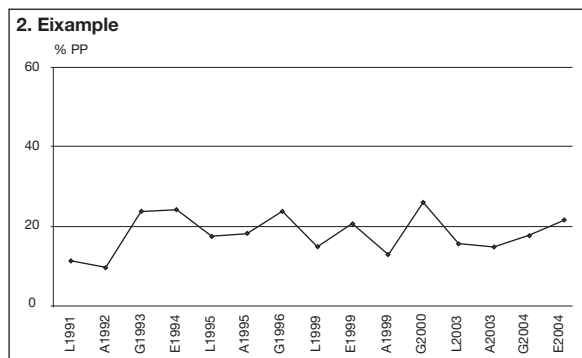
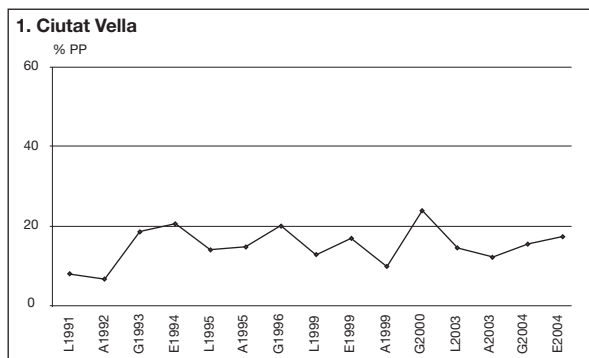
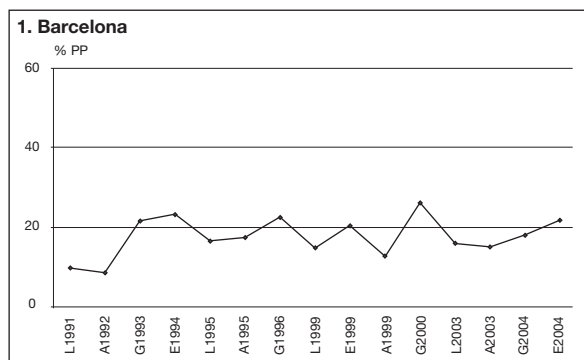
Districte	GENERALS				EUROPEES		
	1993	1996	2000	2004	1994	1999	2004
BARCELONA	227.364	235.053	223.325	171.044	170.460	141.529	116.521
1. Ciutat Vella	9.776	10.236	9.027	6.236	7.488	5.289	3.977
2. Eixample	43.593	42.116	38.002	28.273	31.765	24.856	20.291
3. Sants-Montjuïc	20.157	21.496	20.971	15.824	14.904	12.567	10.318
4. Les Corts	17.412	17.060	16.005	12.701	12.682	10.943	9.219
5. Sarrià-Sant Gervasi	35.091	32.445	30.363	24.276	25.004	21.638	18.247
6. Gràcia	15.614	15.628	14.143	10.376	11.332	9.115	7.295
7. Horta-Guinardó	22.477	24.457	23.351	17.951	17.143	14.548	11.609
8. Nou Barris	21.633	24.785	24.726	18.820	17.083	14.693	11.784
9. Sant Andreu	16.583	18.671	18.619	14.485	13.007	10.757	9.400
10. Sant Martí	25.028	28.159	28.118	22.102	20.052	17.123	14.381

1. Evolució de la participació i dels partits amb representació parlamentària per districtes.1991-2004

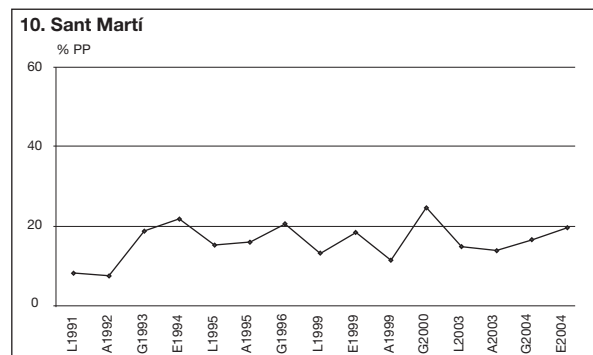
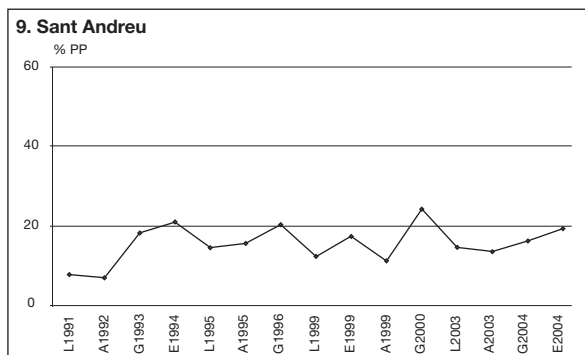
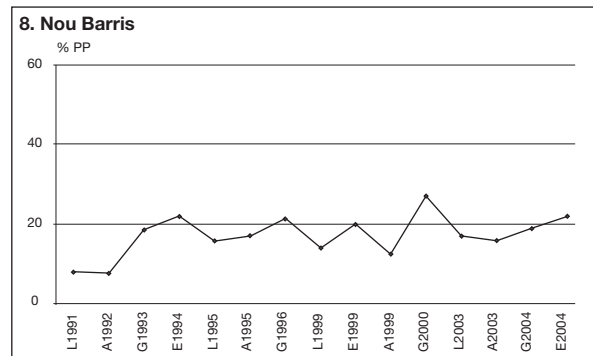
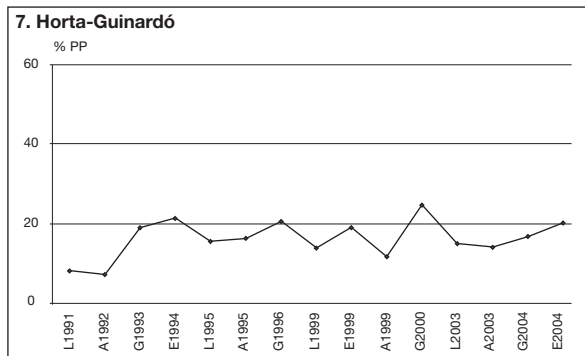
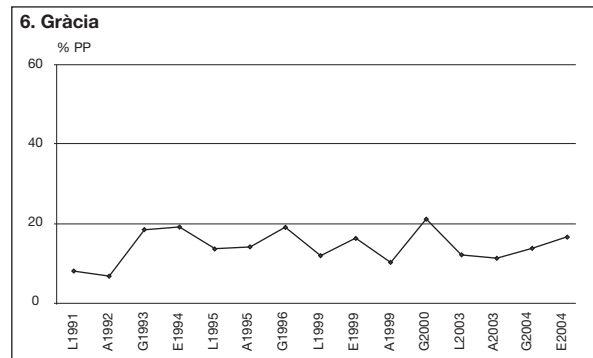
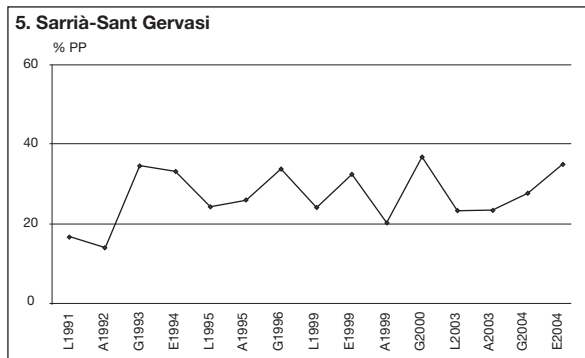
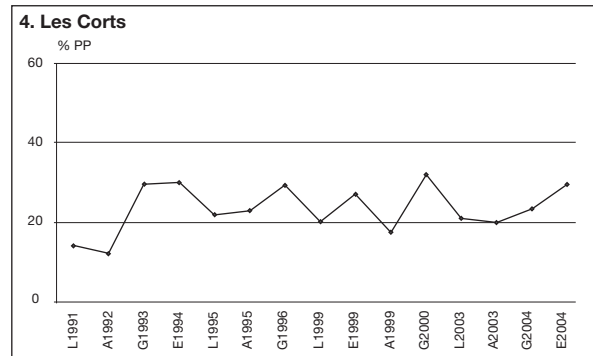
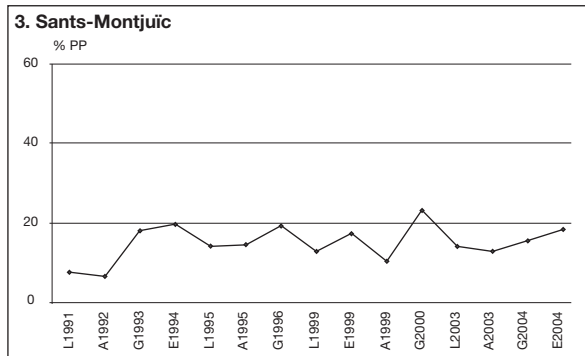
1.4. (cont.) Partit Popular (PP). % sobre votants

Districte	LOCALS				AUTONÒMIQUES				GENERALS				EUROPEES		
	1991	1995	1999	2003	1992	1995	1999	2003	1993	1996	2000	2004	1994	1999	2004
BARCELONA	9,8	16,6	14,8	16,1	8,6	17,5	12,7	15,1	21,7	22,6	26,3	18,1	23,3	20,5	21,9
1. Ciutat Vella	8,0	14,1	12,8	14,5	6,6	14,8	9,8	12,2	18,7	20,1	24,0	15,5	20,6	17,0	17,4
2. Eixample	11,2	17,4	14,8	15,6	9,5	18,1	12,8	14,7	23,8	23,7	25,9	17,7	24,2	20,6	21,5
3. Sants-Montjuïc	7,5	14,2	12,8	14,1	6,5	14,5	10,3	12,9	18,1	19,3	23,2	15,5	19,7	17,4	18,4
4. Les Corts	14,2	22,0	20,1	21,0	12,2	23,0	17,5	20,0	29,7	29,4	32,1	23,4	30,1	27,2	29,6
5. Sarrià-Sant Gervasi	16,7	24,3	24,1	23,3	14,0	26,0	20,2	23,4	34,7	33,8	37,0	27,8	33,3	32,5	35,0
6. Gràcia	8,1	13,7	12,0	12,2	6,9	14,2	10,2	11,3	18,6	19,1	21,2	13,8	19,2	16,4	16,7
7. Horta-Guinardó	8,3	15,7	14,0	15,1	7,3	16,4	11,8	14,2	19,2	20,7	24,9	16,9	21,6	19,2	20,3
8. Nou Barris	7,9	15,8	14,0	17,0	7,6	17,1	12,5	15,9	18,6	21,3	27,0	18,9	21,9	19,9	22,0
9. Sant Andreu	7,8	14,5	12,4	14,6	7,0	15,6	11,2	13,6	18,3	20,3	24,3	16,2	21,0	17,4	19,3
10. Sant Martí	8,1	15,2	13,1	14,8	7,4	15,9	11,4	13,8	18,7	20,5	24,6	16,6	21,8	18,4	19,6

Departament d'Estadística. Ajuntament de Barcelona.
 Font: Departament de Governació. Generalitat de Catalunya.
 Ministerio del Interior.



1. Evolució de la participació i dels partits amb representació parlamentària per districtes.1991-2004



1. Evolució de la participació i dels partits amb representació parlamentària per districtes.1991-2004

1.5. Iniciativa per Catalunya Verds (ICV). Resultats absoluts

Districte	LOCALS				AUTONÒMIQUES			
	1991	1995	1999	2003	1992	1995	1999	2003
BARCELONA	48.982	68.838	44.035	91.386	53.458	88.249	26.169	69.234
1. Ciutat Vella	2.320	3.299	1.982	4.643	2.366	3.954	1.298	3.637
2. Eixample	8.048	10.175	7.962	15.933	8.725	12.555	4.421	11.775
3. Sants-Montjuïc	5.732	8.295	4.749	9.727	6.063	10.123	2.979	7.685
4. Les Corts	2.119	2.755	2.184	4.138	2.290	3.515	1.201	2.901
5. Sarrià-Sant Gervasi	2.961	3.506	3.427	6.030	3.306	4.304	1.645	4.155
6. Gràcia	4.194	5.469	4.565	9.335	4.509	6.478	2.506	6.813
7. Horta-Guinardó	5.914	8.842	5.200	11.173	6.466	11.508	3.220	8.534
8. Nou Barris	6.355	9.695	4.108	8.484	6.945	12.692	2.720	6.751
9. Sant Andreu	4.888	6.886	4.185	8.772	5.350	9.490	2.600	7.034
10. Sant Martí	6.451	9.916	5.673	13.151	7.438	13.630	3.579	9.949

1.5. Iniciativa per Catalunya Verds (ICV). Resultats absoluts

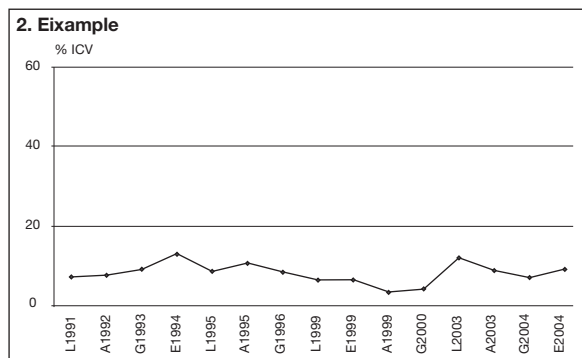
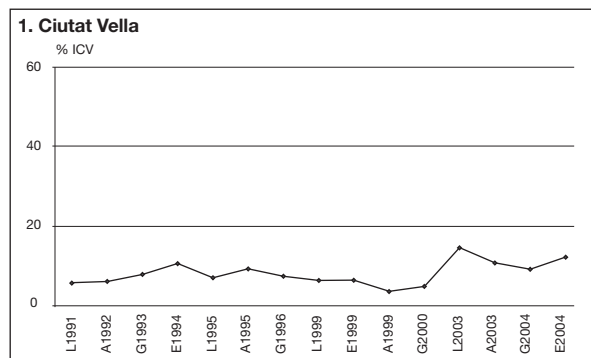
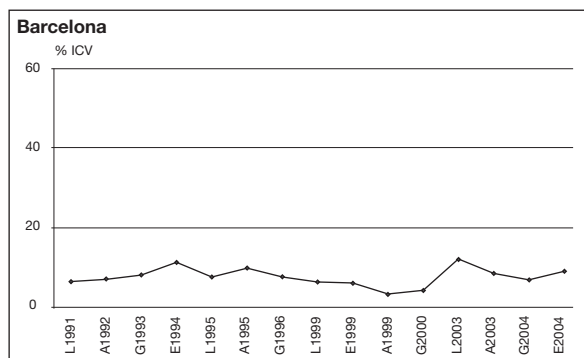
Districte	GENERALS				EUROPEES		
	1993	1996	2000	2004	1994	1999	2004
BARCELONA	85.114	79.479	35.628	65.090	82.186	41.581	48.391
1. Ciutat Vella	4.111	3.771	1.822	3.690	3.843	1.991	2.799
2. Eixample	12.664	10.492	6.307	10.807	11.464	7.450	9.147
3. Sants-Montjuïc	10.211	9.462	3.804	7.351	9.879	4.705	5.142
4. Les Corts	3.284	2.919	1.601	2.502	3.145	1.865	1.971
5. Sarrià-Sant Gervasi	4.014	3.330	2.399	3.687	3.636	2.890	3.402
6. Gràcia	6.514	5.451	3.560	6.183	5.762	4.159	5.416
7. Horta-Guinardó	10.731	10.507	4.304	8.111	10.376	4.815	5.581
8. Nou Barris	12.103	12.307	3.447	6.678	12.541	3.990	3.841
9. Sant Andreu	8.703	8.724	3.498	6.474	8.718	3.935	4.349
10. Sant Martí	12.779	12.516	4.886	9.607	12.822	5.781	6.743

1. Evolució de la participació i dels partits amb representació parlamentària per districtes.1991-2004

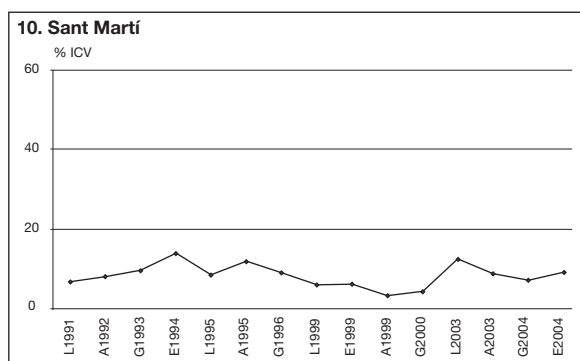
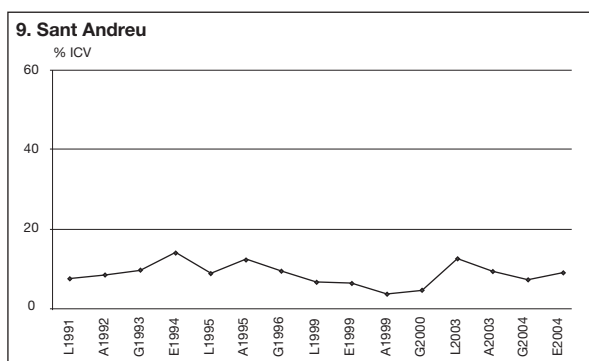
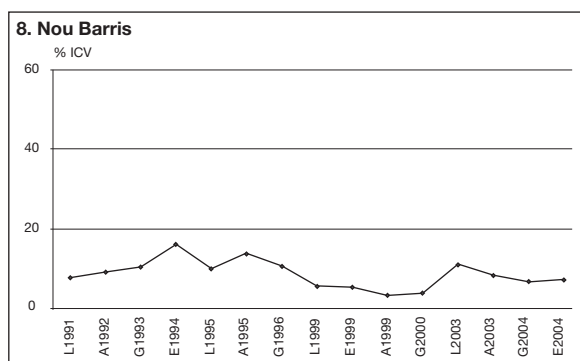
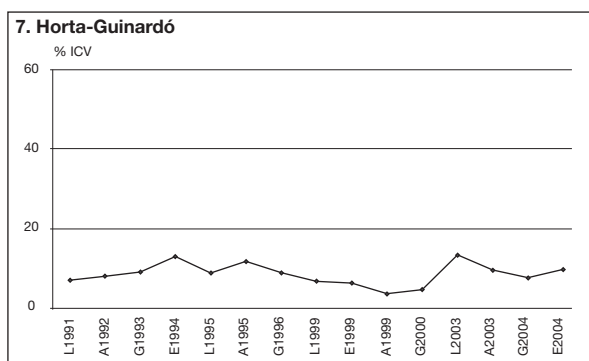
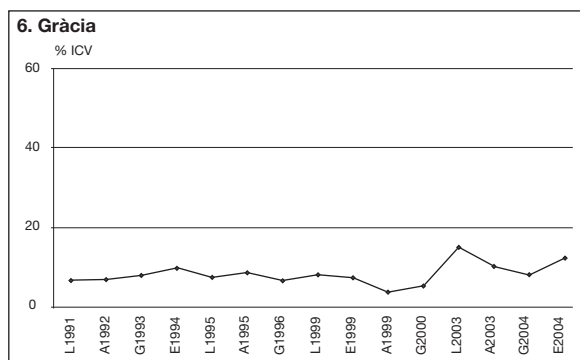
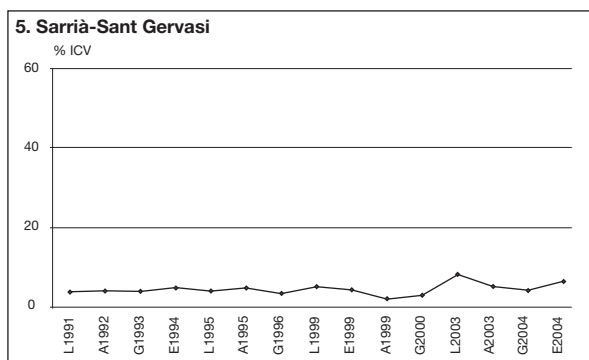
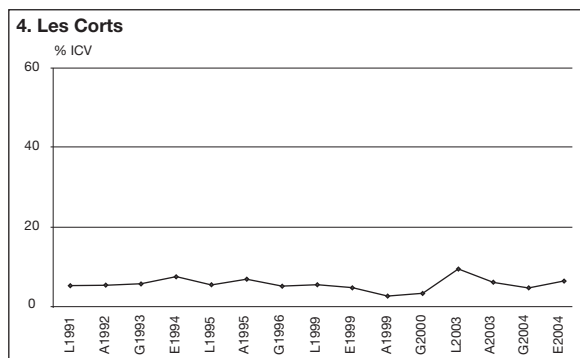
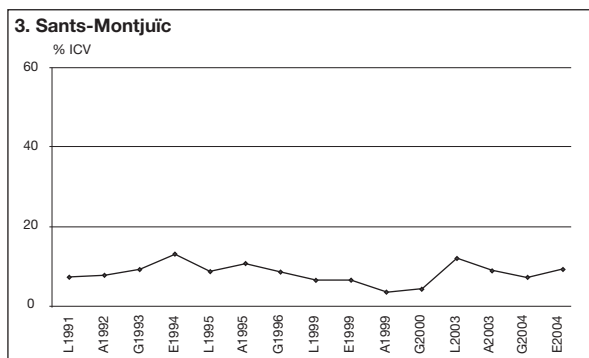
1.5. (cont.) Iniciativa per Catalunya Verds (ICV). % sobre votants

Districte	LOCALS				AUTONÒMIQUES				GENERALS				EUROPEES		
	1991	1995	1999	2003	1992	1995	1999	2003	1993	1996	2000	2004	1994	1999	2004
BARCELONA	6,4	7,6	6,3	12,0	7,0	9,9	3,2	8,5	8,1	7,6	4,2	6,9	11,2	6,0	9,1
1. Ciutat Vella	5,7	7,0	6,3	14,6	6,1	9,3	3,6	10,8	7,9	7,4	4,8	9,2	10,6	6,4	12,2
2. Eixample	5,8	6,4	6,6	12,1	6,1	7,9	3,1	8,2	6,9	5,9	4,3	6,8	8,7	6,2	9,7
3. Sants-Montjuïc	7,2	8,7	6,5	12,1	7,7	10,7	3,5	8,9	9,2	8,5	4,2	7,2	13,1	6,5	9,2
4. Les Corts	5,1	5,4	5,4	9,4	5,3	6,8	2,5	6,0	5,6	5,0	3,2	4,6	7,5	4,6	6,3
5. Sarrià-Sant Gervasi	3,9	4,0	5,1	8,3	4,1	4,9	2,1	5,2	4,0	3,5	2,9	4,2	4,8	4,3	6,5
6. Gràcia	6,7	7,5	8,2	15,1	6,9	8,9	3,8	10,2	7,8	6,7	5,3	8,2	9,8	7,5	12,4
7. Horta-Guinardó	7,1	8,9	6,8	13,4	8,0	11,8	3,6	9,6	9,2	8,9	4,6	7,6	13,1	6,4	9,7
8. Nou Barris	7,7	9,9	5,5	11,0	9,1	13,7	3,2	8,3	10,4	10,6	3,8	6,7	16,1	5,4	7,2
9. Sant Andreu	7,5	8,7	6,7	12,6	8,5	12,3	3,6	9,4	9,6	9,5	4,6	7,3	14,1	6,4	8,9
10. Sant Martí	6,7	8,5	6,0	12,4	8,0	11,9	3,3	8,9	9,6	9,1	4,3	7,2	13,9	6,2	9,2

Departament d'Estadística. Ajuntament de Barcelona.
 Font: Departament de Governació. Generalitat de Catalunya.
 Ministerio del Interior.



1. Evolució de la participació i dels partits amb representació parlamentària per districtes.1991-2004



1. Evolució de la participació i dels partits amb representació parlamentària per districtes.1991-2004

1.6. Esquerra Republicana de Catalunya (ERC). Resultats absoluts

Districte	LOCALS				AUTONÒMIQUES			
	1991	1995	1999	2003	1992	1995	1999	2003
BARCELONA	19.474	46.309	45.241	96.773	57.272	82.568	66.797	126.626
1. Ciutat Vella	1.125	2.351	1.845	3.890	2.921	3.904	2.518	4.948
2. Eixample	3.960	9.056	9.771	20.007	11.755	16.404	14.065	25.230
3. Sants-Montjuïc	2.357	5.570	5.211	11.652	6.597	9.850	7.847	15.274
4. Les Corts	1.022	2.513	2.597	5.522	3.318	4.560	4.036	7.304
5. Sarrià-Sant Gervasi	1.768	3.528	4.221	7.601	5.394	6.841	5.976	9.776
6. Gràcia	2.357	5.044	5.432	11.010	6.516	8.904	7.766	13.988
7. Horta-Guinardó	1.888	4.890	4.736	10.036	5.664	8.527	7.014	13.261
8. Nou Barris	1.122	3.274	2.544	5.440	3.599	5.651	3.716	7.769
9. Sant Andreu	1.619	3.985	3.729	8.714	4.763	7.311	5.704	11.677
10. Sant Martí	2.256	6.098	5.155	12.901	6.745	10.616	8.155	17.399

1.6. Esquerra Republicana de Catalunya (ERC). Resultats absoluts

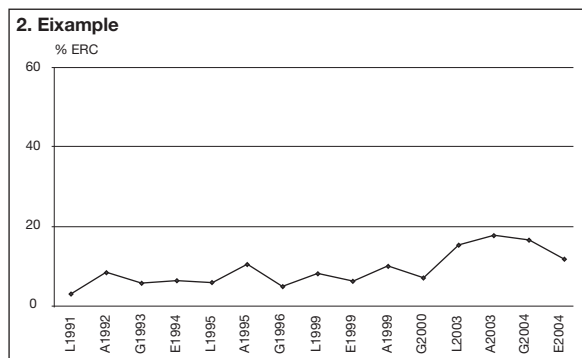
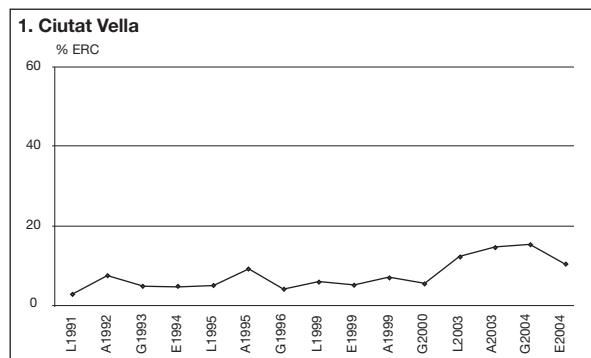
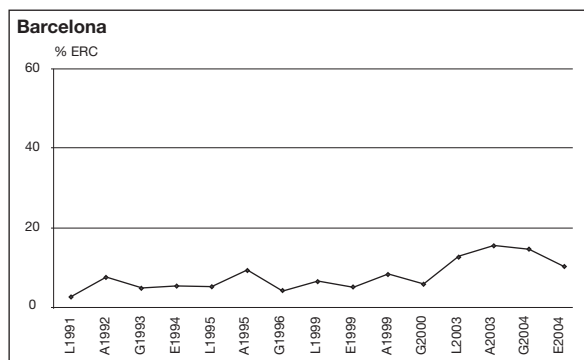
Districte	GENERALS				EUROPEES		
	1993	1996	2000	2004	1994	1999	2004
BARCELONA	49.638	42.888	48.442	138.007	38.728	35.230	54.679
1. Ciutat Vella	2.513	2.086	2.033	6.175	1.749	1.571	2.397
2. Eixample	10.182	8.287	10.113	26.295	8.204	7.318	10.944
3. Sants-Montjuïc	5.758	5.228	5.749	17.406	4.263	4.177	6.987
4. Les Corts	2.679	2.240	2.732	7.333	2.171	2.003	2.883
5. Sarrià-Sant Gervasi	4.524	3.215	3.984	9.115	3.898	3.005	3.802
6. Gràcia	5.733	4.723	5.811	15.231	4.705	4.195	6.285
7. Horta-Guinardó	4.927	4.559	5.137	14.602	3.809	3.570	5.502
8. Nou Barris	3.031	3.123	2.720	9.213	2.177	2.016	3.112
9. Sant Andreu	4.205	3.776	4.120	13.226	3.142	3.094	5.175
10. Sant Martí	6.086	5.651	6.043	19.411	4.610	4.281	7.592

1. Evolució de la participació i dels partits amb representació parlamentària per districtes.1991-2004

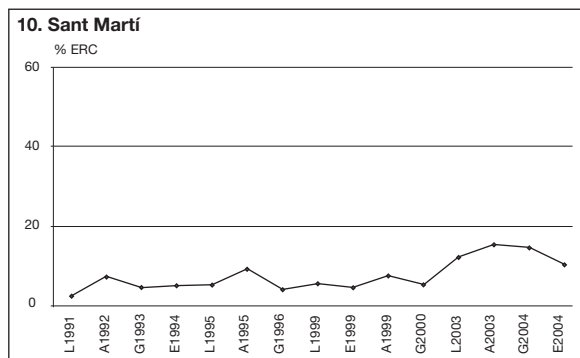
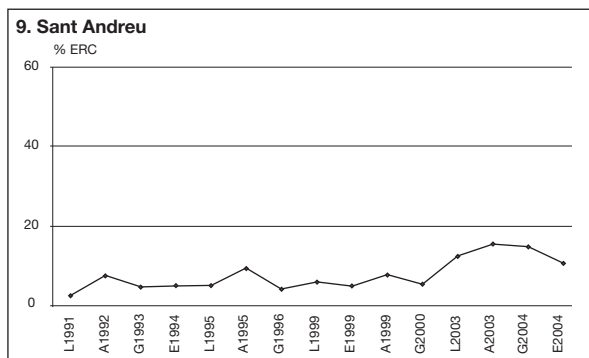
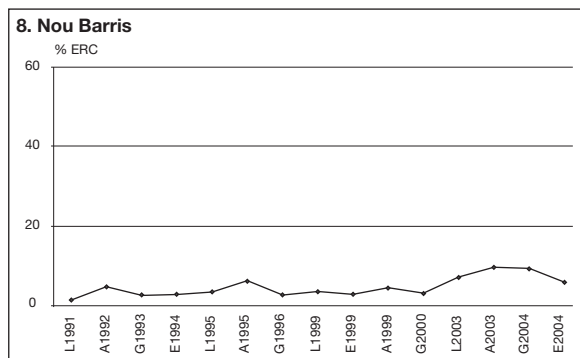
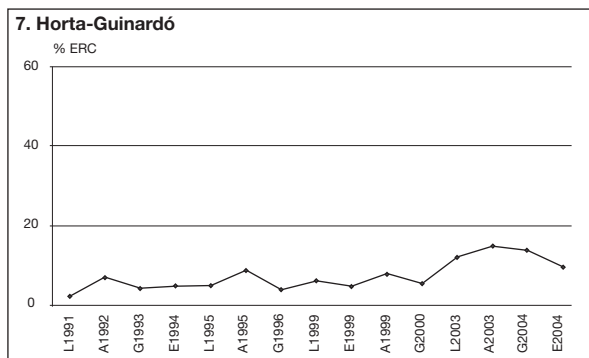
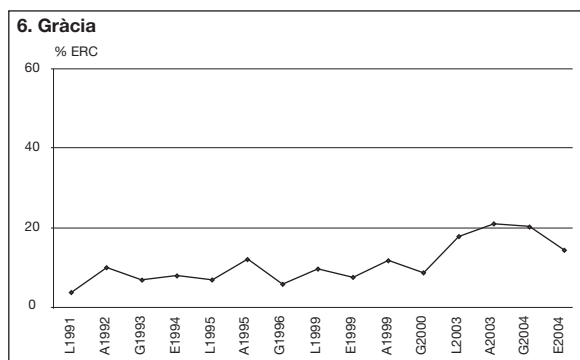
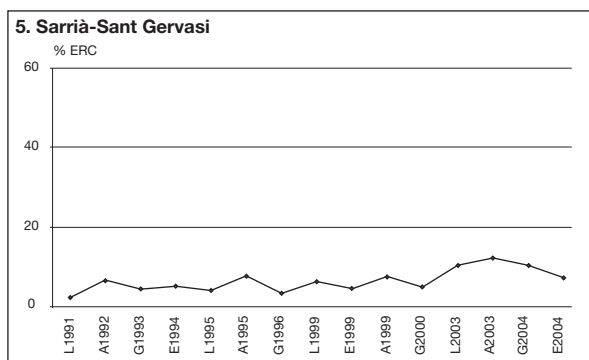
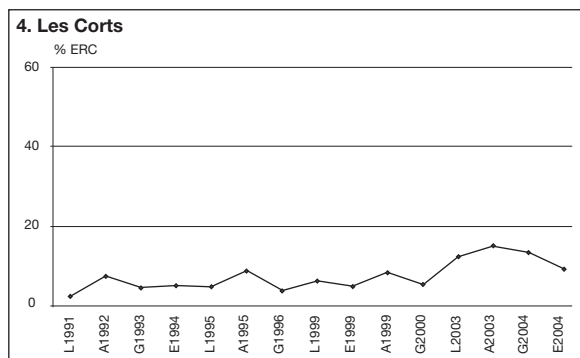
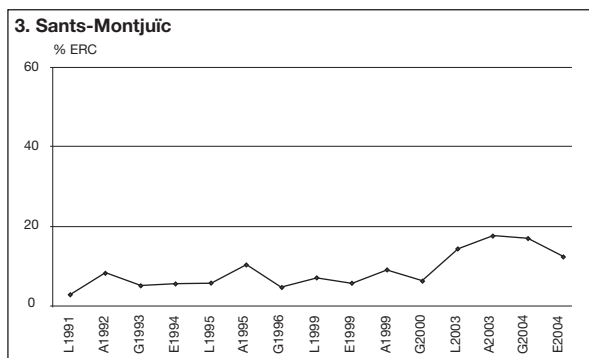
1.6. (cont.) Esquerra Republicana de Catalunya (ERC). % sobre votants

Districte	LOCALS				AUTONÒMIQUES				GENERALS				EUROPEES		
	1991	1995	1999	2003	1992	1995	1999	2003	1993	1996	2000	2004	1994	1999	2004
BARCELONA	2,5	5,1	6,5	12,8	7,5	9,3	8,2	15,5	4,7	4,1	5,7	14,6	5,3	5,1	10,3
1. Ciutat Vella	2,8	5,0	5,9	12,2	7,5	9,2	7,0	14,6	4,8	4,1	5,4	15,4	4,8	5,1	10,5
2. Eixample	2,9	5,7	8,0	15,2	8,3	10,3	9,9	17,6	5,6	4,7	6,9	16,4	6,2	6,1	11,6
3. Sants-Montjuïc	3,0	5,8	7,1	14,5	8,4	10,4	9,2	17,7	5,2	4,7	6,4	17,1	5,6	5,8	12,4
4. Les Corts	2,5	4,9	6,4	12,5	7,6	8,8	8,4	15,2	4,6	3,9	5,5	13,5	5,1	5,0	9,3
5. Sarrià-Sant Gervasi	2,3	4,0	6,3	10,4	6,7	7,8	7,5	12,3	4,5	3,4	4,8	10,4	5,2	4,5	7,3
6. Gràcia	3,8	6,9	9,7	17,8	10,0	12,2	11,8	21,0	6,8	5,8	8,7	20,3	8,0	7,5	14,4
7. Horta-Guinardó	2,3	4,9	6,2	12,1	7,0	8,7	7,9	14,9	4,2	3,9	5,5	13,8	4,8	4,7	9,6
8. Nou Barris	1,4	3,4	3,4	7,0	4,7	6,1	4,4	9,6	2,6	2,7	3,0	9,3	2,8	2,7	5,8
9. Sant Andreu	2,5	5,1	6,0	12,5	7,6	9,5	7,8	15,5	4,6	4,1	5,4	14,8	5,1	5,0	10,6
10. Sant Martí	2,3	5,2	5,5	12,2	7,3	9,3	7,5	15,5	4,6	4,1	5,3	14,6	5,0	4,6	10,4

Departament d'Estadística. Ajuntament de Barcelona.
 Font: Departament de Governació. Generalitat de Catalunya.
 Ministerio del Interior.



1. Evolució de la participació i dels partits amb representació parlamentària per districtes.1991-2004



2. Evolució de la participació i dels partits amb representació parlamentària per zones estadístiques.1991-2004

2.1. Participació. Nombre de votants

Zona estadística	LOCALS				AUTONÒMIQUES			
	1991	1995	1999	2003	1992	1995	1999	2003
BARCELONA	766.465	906.161	696.457	758.993	760.999	891.114	813.595	815.121
1. Barceloneta	7.486	10.480	5.775	5.863	6.700	7.638	6.774	6.190
2. Parc	9.994	11.095	7.846	8.071	9.784	10.615	8.937	8.536
3. Gòtic	7.018	7.850	5.532	5.384	6.886	7.543	6.491	6.153
4. Raval	16.277	17.489	12.099	12.460	15.570	16.865	13.756	12.911
5. Sant Antoni	19.795	23.096	17.461	18.978	20.097	23.138	20.510	20.442
6. Esquerra Eixample	52.829	61.239	46.104	49.917	54.771	61.190	54.476	54.439
7. Dreta Eixample	24.539	26.610	20.608	21.789	25.383	26.631	23.729	23.436
8. Estació Nord	15.129	17.732	14.100	15.297	15.643	17.692	16.289	16.673
9. Sagrada Família	25.685	30.351	23.218	25.783	25.864	30.293	27.787	28.092
10. Poble-sec	16.582	19.703	14.159	15.459	16.229	19.037	16.586	16.328
11. Montjuïc	527	491	261	168	500	452	278	176
12. Zona Franca-Port	11.685	14.763	11.325	12.665	10.451	13.894	13.122	13.362
13. Font de la Guatlla	4.360	5.351	4.397	4.870	4.269	5.292	5.104	5.194
14. Bordeta-Hostafrancs	8.271	10.146	7.852	8.924	8.457	10.187	9.328	9.651
15. Sants	37.921	45.240	35.000	38.375	38.697	45.601	41.247	41.676
16. Les Corts	34.515	42.566	33.954	37.135	35.791	43.019	40.193	40.297
17. Pedralbes	7.006	8.672	6.658	7.115	7.703	8.679	7.855	7.835
18. Sant Gervasi	57.202	64.578	48.577	52.857	60.413	64.986	57.994	57.651
19. Sarrià	18.602	21.525	16.992	18.467	19.611	21.697	20.039	20.228
20. Vallvidrera-Les Planes	992	1.367	1.247	1.606	1.003	1.372	1.512	1.747
21. Gràcia	46.801	54.015	41.305	45.677	48.911	54.246	48.610	49.181
22. Vallcarca	15.591	19.069	14.598	16.067	16.038	18.890	17.111	17.435
23. Guinardó	35.055	41.513	31.404	34.396	35.107	41.430	37.042	37.186
24. Horta	34.338	41.297	31.494	34.589	32.047	39.970	36.771	36.735
25. Vall d'Hebron	14.414	16.871	13.405	14.234	13.267	16.410	15.327	15.168
26. Vilapicina-Turó Peira	33.732	39.954	30.771	32.254	32.251	38.746	35.371	34.383
27. Roquetes-Verdum	43.057	50.770	39.060	40.348	38.971	47.758	44.074	41.661
28. Ciutat Meridiana-Vallbona	5.681	6.736	4.675	4.746	4.906	5.917	5.495	4.872
29. Sagrera	24.374	30.187	24.463	26.948	24.138	30.017	28.649	28.966
30. Congrés	7.947	8.801	6.690	7.137	7.761	8.737	7.813	7.706
31. Sant Andreu	23.098	29.115	23.471	26.934	22.807	28.610	27.307	29.057
32. Bon Pastor	5.773	6.654	5.039	5.459	5.166	6.160	5.591	5.950
33. Trinitat Vella	3.578	4.040	2.947	3.279	3.095	3.667	3.574	3.536
34. Fort Pius	5.167	6.481	5.470	6.082	5.042	6.450	6.283	6.531
35. Poblenou	21.183	26.328	21.889	27.250	20.565	26.303	25.527	29.181
36. Barris Besòs	12.008	13.647	11.047	11.006	10.850	12.951	12.320	11.255
37. Clot	28.452	34.893	27.915	32.233	28.562	35.136	33.150	34.649
38. Verneda	29.801	35.446	27.649	29.171	27.693	33.895	31.573	30.652

2. Evolució de la participació i dels partits amb representació parlamentària per zones estadístiques.1991-2004

2.1. (cont.) Participació. Nombre de votants

Zona estadística	GENERALS				EUROPEES		
	1993	1996	2000	2004	1994	1999	2004
BARCELONA	1.047.846	1.037.515	850.374	946.994	730.658	690.993	533.430
1. Barceloneta	9.251	9.463	6.965	7.580	6.232	5.729	3.938
2. Parc	13.037	12.542	9.225	10.048	9.178	7.792	5.893
3. Gòtic	9.106	8.856	6.666	7.190	6.478	5.531	4.234
4. Raval	20.791	20.044	14.776	15.348	14.378	11.980	8.869
5. Sant Antoni	26.364	25.986	21.101	23.128	18.921	17.424	13.503
6. Esquerra Eixample	71.090	67.911	55.958	60.853	51.059	45.568	35.810
7. Dreta Eixample	30.916	29.021	24.054	25.374	22.449	20.452	16.234
8. Estació Nord	20.503	19.880	17.035	18.836	14.563	13.987	10.916
9. Sagrada Família	34.631	34.318	28.591	31.465	24.332	23.168	17.933
10. Poble-sec	22.872	22.513	17.322	19.555	15.594	14.100	10.813
11. Montjuïc	726	599	275	241	437	264	253
12. Zona Franca-Port	17.009	17.840	14.494	16.888	11.324	11.177	8.585
13. Font de la Guatlla	6.178	6.239	5.405	6.223	4.216	4.297	3.513
14. Bordeta-Hostafrancs	11.827	12.012	9.881	11.484	7.854	7.819	6.212
15. Sants	52.497	52.263	42.569	47.528	36.227	34.893	26.854
16. Les Corts	48.577	48.048	41.523	45.495	34.601	33.502	26.085
17. Pedralbes	10.043	9.639	8.379	8.667	7.589	6.694	5.070
18. Sant Gervasi	74.974	70.625	60.029	63.561	55.534	48.317	37.783
19. Sarrià	24.528	23.377	20.596	22.076	18.460	16.982	13.168
20. Vallvidrera-Les Planes	1.450	1.604	1.587	1.981	1.077	1.238	1.158
21. Gràcia	62.220	59.957	48.964	55.007	43.778	40.819	32.395
22. Vallcarca	21.765	21.670	17.854	20.159	15.182	14.352	11.290
23. Guinardó	48.359	47.783	38.496	43.055	33.227	31.069	23.768
24. Horta	48.657	49.588	39.491	44.878	32.655	31.050	23.625
25. Vall d'Hebron	19.925	20.435	16.517	18.344	13.622	13.320	10.085
26. Vilapicina-Turó Peira	47.520	46.958	37.840	40.939	32.336	30.415	23.040
27. Roquetes-Verdum	60.635	60.745	47.627	51.902	40.386	38.943	27.502
28. Ciutat Meridiana-Vallbona	8.307	8.305	6.111	6.570	5.111	4.627	3.082
29. Sagrera	34.491	35.246	29.834	33.836	23.778	24.324	18.732
30. Congrés	10.340	9.843	8.205	8.895	7.305	6.649	5.127
31. Sant Andreu	32.793	33.715	28.660	34.153	22.454	23.161	18.771
32. Bon Pastor	7.992	8.035	6.073	7.719	5.267	5.069	3.776
33. Trinitat Vella	5.040	5.068	3.880	4.593	3.068	2.931	2.098
34. Fort Pius	7.382	7.548	6.554	7.631	5.131	5.304	4.421
35. Poblenou	28.830	30.944	26.458	34.458	20.218	21.861	18.897
36. Barris Besòs	16.269	16.374	13.147	14.154	11.055	10.955	7.549
37. Clot	39.658	40.770	34.274	40.121	27.199	27.782	22.117
38. Verneda	41.293	41.751	33.958	37.059	28.383	27.448	20.331

2. Evolució de la participació i dels partits amb representació parlamentària per zones estadístiques.1991-2004

2.1. (cont.) Participació. % sobre electors

Zona estadística	LOCALS				AUTONÒMIQUES				GENERALS				EUROPEES		
	1991	1995	1999	2003	1992	1995	1999	2003	1993	1996	2000	2004	1994	1999	2004
BARCELONA	55,8	66,2	51,5	59,0	55,5	65,9	62,4	66,7	77,2	76,9	65,7	77,9	54,3	52,7	43,8
1. Barceloneta	50,9	76,1	44,2	50,1	46,3	55,3	52,2	54,0	66,9	68,6	54,4	66,7	45,2	43,9	34,6
2. Parc	50,2	61,0	46,6	53,6	49,6	57,9	53,9	58,5	69,7	69,0	56,7	69,3	49,8	46,3	39,9
3. Gòtic	49,0	60,4	43,9	46,2	48,6	57,9	52,3	54,4	68,7	68,2	54,3	63,9	49,6	43,9	36,6
4. Raval	47,9	56,4	42,0	49,2	46,3	54,2	48,4	52,4	66,3	64,8	52,9	62,9	46,3	41,6	35,9
5. Sant Antoni	56,6	68,7	53,9	62,7	57,9	68,8	63,9	68,5	77,8	77,5	66,3	78,2	56,3	53,8	45,5
6. Esquerra Eixample	57,6	70,1	55,2	63,9	60,1	70,0	65,8	70,7	79,5	78,0	68,2	79,6	58,0	54,6	46,6
7. Dreta Eixample	61,4	72,2	58,7	65,7	64,2	72,2	68,1	72,4	80,7	78,9	69,7	79,3	60,4	58,3	50,2
8. Estació Nord	58,7	70,0	56,7	64,6	60,7	69,5	65,7	70,8	79,3	78,3	69,1	80,6	57,2	56,3	46,5
9. Sagrada Família	57,2	69,1	53,8	63,3	57,9	68,6	64,7	69,7	78,4	77,9	67,1	78,7	55,6	53,7	44,7
10. Poble-sec	52,3	63,7	48,1	56,4	51,4	61,5	56,4	60,4	73,4	73,1	59,6	72,5	50,5	47,9	39,8
11. Montjuïc	39,6	45,3	29,3	43,3	38,6	43,0	43,6	45,5	60,4	57,9	45,8	62,4	39,1	29,6	26,5
12. Zona Franca-Port	50,9	62,0	47,6	54,9	45,1	58,0	55,1	58,2	73,3	74,4	61,1	73,9	48,0	47,0	38,8
13. Font de la Guatlla	54,1	66,6	52,8	60,4	52,9	65,1	61,3	65,0	76,5	76,5	65,3	78,2	52,5	51,6	44,2
14. Bordeta-Hostafrancs	52,7	65,3	51,2	59,8	54,1	65,2	61,0	65,1	75,7	77,2	64,6	77,5	50,8	51,0	41,9
15. Sants	55,3	66,7	52,8	61,9	56,6	67,0	62,7	68,0	76,8	77,0	65,2	78,1	53,6	52,7	44,1
16. Les Corts	57,7	71,0	56,9	66,0	59,7	71,3	68,0	72,4	80,7	79,7	70,2	82,1	58,1	56,2	47,0
17. Pedralbes	60,7	74,9	58,2	66,9	66,2	74,4	66,2	75,2	85,6	82,9	74,7	83,6	65,2	58,6	48,2
18. Sant Gervasi	62,0	73,4	57,8	67,1	65,8	73,9	69,6	74,5	82,8	80,8	72,5	82,7	62,6	57,6	48,8
19. Sarrà	63,2	74,8	59,3	68,2	66,6	75,0	70,5	76,2	83,7	80,9	73,1	83,5	63,4	59,3	49,4
20. Vallvidrera-Les Planes	54,4	68,0	53,3	64,3	55,4	66,3	65,0	71,3	76,2	76,5	67,4	80,6	55,0	53,0	46,1
21. Gràcia	58,1	69,5	55,1	65,1	61,1	69,7	65,4	71,1	78,5	77,3	66,5	80,0	56,0	54,5	46,8
22. Vallcarca	55,8	68,3	53,8	62,6	57,2	67,4	63,6	68,8	77,5	77,6	66,9	79,8	54,5	52,9	44,3
23. Guinardó	56,0	67,6	53,0	62,0	56,2	67,4	63,0	67,8	78,2	77,9	66,1	78,9	54,1	52,5	43,6
24. Horta	53,3	63,9	49,9	58,5	49,5	61,6	58,6	62,6	75,7	76,5	63,3	77,1	50,9	49,2	40,7
25. Vall d'Hebron	54,3	63,8	51,9	59,2	50,1	61,5	59,6	63,6	75,5	76,4	64,6	77,3	51,9	51,6	42,6
26. Vilapicina-Turó Peira	54,2	65,6	52,7	59,8	51,8	63,7	60,9	64,3	76,5	77,5	65,6	77,1	52,9	52,1	43,5
27. Roquetes-Verdum	52,2	62,9	50,5	56,9	47,2	59,0	57,3	59,3	74,5	75,2	62,3	74,4	50,2	50,4	39,6
28. C. Meridiana-Vallbona	48,2	57,6	42,1	48,2	41,9	50,3	48,9	50,0	70,8	70,9	55,2	68,1	43,9	41,7	32,2
29. Sagrera	55,6	68,2	55,1	63,2	54,8	67,4	64,7	68,5	77,9	79,1	67,6	80,4	54,0	54,8	44,6
30. Congrés	58,6	68,8	54,6	63,0	57,9	68,0	64,4	68,7	78,6	77,2	67,9	79,6	56,7	54,3	45,9
31. Sant Andreu	56,4	68,1	54,6	63,2	55,2	66,4	63,5	67,9	77,8	78,3	66,9	80,0	53,0	53,9	44,0
32. Bon Pastor	52,3	61,5	47,8	52,5	46,6	56,7	53,3	56,2	73,1	73,8	58,4	72,2	48,8	48,1	35,0
33. Trinitat Vella	50,0	58,1	43,5	49,6	43,0	52,7	52,8	54,1	72,9	73,1	57,5	70,8	44,1	43,2	32,7
34. Fort Pius	55,7	68,9	55,9	62,4	53,9	67,6	64,1	67,5	77,7	79,0	66,5	79,5	54,6	54,2	45,8
35. Poblenou	54,4	64,5	52,3	61,8	52,7	63,6	61,2	66,2	74,2	74,5	63,5	77,9	50,7	52,2	42,2
36. Barris Besòs	53,0	63,3	52,1	56,1	48,2	59,7	58,2	57,6	74,2	75,6	62,8	73,0	51,3	51,7	39,1
37. Clot	56,4	67,3	53,5	62,8	56,4	66,9	63,1	68,2	76,8	77,6	65,9	79,4	52,8	53,3	43,8
38. Verneda	55,5	66,3	53,2	60,6	51,5	63,0	61,4	64,4	77,2	77,8	66,0	78,4	53,2	52,8	43,2

Departament d'Estadística. Ajuntament de Barcelona.
 Font: Departament de Governació. Generalitat de Catalunya.
 Ministerio del Interior.

2. Evolució de la participació i dels partits amb representació parlamentària per zones estadístiques.1991-2004

2.2. Partit dels Socialistes de Catalunya (PSC). Resultats absoluts

Zona estadística	LOCALS				AUTONÒMIQUES			
	1991	1995	1999	2003	1992	1995	1999	2003
BARCELONA	328.195	347.449	312.857	254.142	178.355	191.187	304.928	249.020
1. Barceloneta	4.319	5.439	3.303	2.592	2.107	2.199	3.233	2.556
2. Parc	4.472	4.777	3.560	2.577	2.382	2.387	3.530	2.752
3. Gòtic	2.948	3.160	2.311	1.589	1.526	1.637	2.415	1.856
4. Raval	8.333	8.344	6.141	4.577	4.340	4.144	5.857	4.623
5. Sant Antoni	6.297	6.980	6.443	5.017	2.995	3.627	5.892	4.915
6. Esquerra Eixample	15.782	17.788	16.073	12.088	7.547	8.993	15.456	12.396
7. Dreta Eixample	5.700	6.575	6.389	4.509	2.555	3.256	6.042	4.826
8. Estació Nord	5.157	5.731	5.801	4.385	2.532	2.814	4.992	4.248
9. Sagrada Família	9.812	10.440	9.557	7.606	4.764	5.553	9.120	7.416
10. Poble-sec	7.587	8.224	6.471	5.488	3.926	4.120	6.219	5.173
11. Montjuïc	242	208	94	59	147	114	110	74
12. Zona Franca-Port	7.454	7.828	6.840	6.258	4.669	4.709	7.167	5.908
13. Font de la Guatlla	2.026	2.184	2.032	1.761	1.056	1.221	2.015	1.705
14. Bordeta-Hostafrancs	3.598	3.911	3.792	3.228	1.918	2.142	3.421	2.927
15. Sants	15.753	16.830	15.786	12.942	8.432	9.292	14.175	11.800
16. Les Corts	11.723	13.285	12.752	10.283	6.177	7.096	12.217	9.887
17. Pedralbes	1.049	1.330	1.284	830	501	595	1.293	945
18. Sant Gervasi	10.973	13.531	11.805	8.469	4.973	6.286	11.875	9.285
19. Sarrià	3.646	4.436	3.782	2.692	1.670	2.123	4.064	3.054
20. Vallvidrera-Les Planes	359	439	441	358	168	262	495	446
21. Gràcia	15.109	16.658	15.154	11.367	7.285	8.416	13.922	11.256
22. Vallcarca	6.009	6.642	5.625	4.411	3.062	3.665	5.793	4.674
23. Guinardó	14.967	15.399	13.912	10.885	7.902	8.665	13.468	10.924
24. Horta	19.792	19.650	17.613	15.179	11.927	12.418	18.243	15.040
25. Vall d'Hebron	8.086	7.762	7.233	6.007	4.673	4.905	7.498	6.107
26. Vilapicina-Turó Peira	18.312	18.258	17.145	14.165	10.619	10.883	16.443	13.468
27. Roquetes-Verdum	28.674	28.444	25.247	21.384	18.493	18.071	25.819	20.313
28. Ciutat Meridiana-Vallbona	4.132	4.102	2.905	2.749	2.751	2.650	3.549	2.713
29. Sagrera	11.481	12.916	12.778	10.387	6.055	6.667	11.908	9.785
30. Congrés	3.546	3.397	3.233	2.509	1.811	2.002	2.969	2.309
31. Sant Andreu	10.863	12.499	11.365	9.848	5.982	6.585	11.167	9.864
32. Bon Pastor	3.975	4.017	3.167	2.867	2.434	2.374	3.194	2.839
33. Trinitat Vella	2.807	2.627	2.013	1.834	1.859	1.739	2.393	1.977
34. Fort Pius	2.310	2.494	2.477	1.983	1.137	1.289	2.378	2.009
35. Poblenou	11.644	12.205	11.696	10.362	5.990	6.352	11.018	10.036
36. Barris Besòs	8.350	7.958	7.293	6.197	5.096	4.810	7.239	5.538
37. Clot	12.751	13.695	13.485	11.239	6.428	7.181	12.465	10.457
38. Verneda	18.157	17.286	15.859	13.461	10.466	9.945	15.874	12.919

2. Evolució de la participació i dels partits amb representació parlamentària per zones estadístiques.1991-2004

2.2. (cont.) Partit dels Socialistes de Catalunya (PSC). Resultats absoluts

Zona estadística	GENERALS				EUROPEES		
	1993	1996	2000	2004	1994	1999	2004
BARCELONA	302.325	355.669	264.360	359.254	168.398	239.025	212.298
1. Barceloneta	3.804	4.734	2.983	3.557	2.229	2.781	2.071
2. Parc	4.025	4.735	3.028	3.940	2.388	2.741	2.333
3. Gòtic	2.656	3.139	2.034	2.679	1.557	1.791	1.559
4. Raval	7.191	8.162	5.405	6.495	4.244	4.824	4.038
5. Sant Antoni	5.441	7.126	5.184	7.332	3.249	4.730	4.669
6. Esquerra Eixample	13.499	17.227	12.498	18.424	7.837	11.153	11.226
7. Dreta Eixample	4.562	6.155	4.530	6.924	2.628	4.292	4.326
8. Estació Nord	4.369	5.383	4.200	6.207	2.469	3.918	3.873
9. Sagrada Família	8.247	10.415	8.020	10.951	4.776	7.055	6.852
10. Poble-sec	7.002	8.519	5.820	7.862	4.035	5.077	4.735
11. Montjuïc	263	250	85	113	132	80	164
12. Zona Franca-Port	7.730	8.570	6.399	8.553	4.111	5.766	4.695
13. Font de la Guatlla	1.883	2.191	1.796	2.542	1.020	1.542	1.518
14. Bordeta-Hostafrancs	3.358	4.253	3.252	4.528	1.851	2.842	2.622
15. Sants	14.672	17.975	13.217	17.600	8.221	11.872	10.821
16. Les Corts	10.480	12.698	10.180	14.574	5.960	9.353	8.916
17. Pedralbes	866	970	721	1.338	499	709	772
18. Sant Gervasi	8.865	11.002	7.924	13.585	5.090	7.353	7.885
19. Sarrià	2.919	3.780	2.622	4.410	1.660	2.576	2.612
20. Vallvidrera-Les Planes	372	528	416	631	232	352	322
21. Gràcia	12.849	16.721	12.080	17.297	7.381	10.815	10.734
22. Vallcarca	5.469	6.801	4.887	6.910	3.070	4.235	3.932
23. Guinardó	13.354	16.140	11.788	16.169	7.399	10.458	9.397
24. Horta	20.408	22.315	16.610	21.396	10.820	14.222	11.788
25. Vall d'Hebron	7.848	8.897	6.684	8.449	4.284	5.982	4.918
26. Vilapicina-Turó Peira	17.605	19.643	14.997	18.659	9.838	13.752	11.028
27. Roquetes-Verdum	29.819	31.005	23.091	27.891	16.254	21.750	15.999
28. Ciutat Meridiana-Vallbona	4.776	4.841	3.252	3.916	2.451	2.696	2.004
29. Sagrera	10.138	12.481	10.150	13.864	5.563	9.326	8.374
30. Congrés	2.968	3.448	2.622	3.424	1.795	2.428	2.189
31. Sant Andreu	10.302	12.639	9.934	14.162	5.326	8.703	8.183
32. Bon Pastor	4.154	4.284	2.926	4.149	2.323	2.889	2.263
33. Trinitat Vella	3.039	3.081	2.213	2.681	1.588	1.837	1.332
34. Fort Pius	1.927	2.427	1.977	2.913	1.065	1.834	1.772
35. Poblenou	9.972	12.552	9.798	14.384	5.676	9.080	8.375
36. Barris Besòs	8.101	8.569	6.361	7.683	4.536	6.042	4.440
37. Clot	11.223	14.222	11.171	15.573	6.074	9.829	9.290
38. Verneda	16.169	17.791	13.505	17.489	8.767	12.340	10.271

2. Evolució de la participació i dels partits amb representació parlamentària per zones estadístiques.1991-2004

2.2. (cont.) Partit dels Socialistes de Catalunya (PSC). % sobre votants

Zona estadística	LOCALS				AUTONÒMIQUES				GENERALES				EUROPEES		
	1991	1995	1999	2003	1992	1995	1999	2003	1993	1996	2000	2004	1994	1999	2004
BARCELONA	42,8	38,3	44,9	33,5	23,4	21,5	37,5	30,6	28,9	34,3	31,1	37,9	23,0	34,6	39,8
1. Barceloneta	57,7	51,9	57,2	44,2	31,4	28,8	47,7	41,3	41,1	50,0	42,8	46,9	35,8	48,5	52,6
2. Parc	44,7	43,1	45,4	31,9	24,3	22,5	39,5	32,2	30,9	37,8	32,8	39,2	26,0	35,2	39,6
3. Gòtic	42,0	40,3	41,8	29,5	22,2	21,7	37,2	30,2	29,2	35,4	30,5	37,3	24,0	32,4	36,8
4. Raval	51,2	47,7	50,8	36,7	27,9	24,6	42,6	35,8	34,6	40,7	36,6	42,3	29,5	40,3	45,5
5. Sant Antoni	31,8	30,2	36,9	26,4	14,9	15,7	28,7	24,0	20,6	27,4	24,6	31,7	17,2	27,1	34,6
6. Esquerra Eixample	29,9	29,0	34,9	24,2	13,8	14,7	28,4	22,8	19,0	25,4	22,3	30,3	15,3	24,5	31,3
7. Dreta Eixample	23,2	24,7	31,0	20,7	10,1	12,2	25,5	20,6	14,8	21,2	18,8	27,3	11,7	21,0	26,6
8. Estació Nord	34,1	32,3	41,1	28,7	16,2	15,9	30,6	25,5	21,3	27,1	24,7	33,0	17,0	28,0	35,5
9. Sagrada Família	38,2	34,4	41,2	29,5	18,4	18,3	32,8	26,4	23,8	30,3	28,1	34,8	19,6	30,5	38,2
10. Poble-sec	45,8	41,7	45,7	35,5	24,2	21,6	37,5	31,7	30,6	37,8	33,6	40,2	25,9	36,0	43,8
11. Montjuïc	45,9	42,4	36,0	35,1	29,4	25,2	39,6	42,0	36,2	41,7	30,9	46,9	30,2	30,3	64,8
12. Zona Franca-Port	63,8	53,0	60,4	49,4	44,7	33,9	54,6	44,2	45,4	48,0	44,1	50,6	36,3	51,6	54,7
13. Font de la Guatlla	46,5	40,8	46,2	36,2	24,7	23,1	39,5	32,8	30,5	35,1	33,2	40,8	24,2	35,9	43,2
14. Bordeta-Hostafrancs	43,5	38,5	48,3	36,2	22,7	21,0	36,7	30,3	28,4	35,4	32,9	39,4	23,6	36,3	42,2
15. Sants	41,5	37,2	45,1	33,7	21,8	20,4	34,4	28,3	27,9	34,4	31,0	37,0	22,7	34,0	40,3
16. Les Corts	34,0	31,2	37,6	27,7	17,3	16,5	30,4	24,5	21,6	26,4	24,5	32,0	17,2	27,9	34,2
17. Pedralbes	15,0	15,3	19,3	11,7	6,5	6,9	16,5	12,1	8,6	10,1	8,6	15,4	6,6	10,6	15,2
18. Sant Gervasi	19,2	21,0	24,3	16,0	8,2	9,7	20,5	16,1	11,8	15,6	13,2	21,4	9,2	15,2	20,9
19. Sarrià	19,6	20,6	22,3	14,6	8,5	9,8	20,3	15,1	11,9	16,2	12,7	20,0	9,0	15,2	19,8
20. Vallvidrera-Les Planes	36,2	32,1	35,4	22,3	16,7	19,1	32,7	25,5	25,7	32,9	26,2	31,9	21,5	28,4	27,8
21. Gràcia	32,3	30,8	36,7	24,9	14,9	15,5	28,6	22,9	20,7	27,9	24,7	31,4	16,9	26,5	33,1
22. Vallcarca	38,5	34,8	38,5	27,5	19,1	19,4	33,9	26,8	25,1	31,4	27,4	34,3	20,2	29,5	34,8
23. Guinardó	42,7	37,1	44,3	31,6	22,5	20,9	36,4	29,4	27,6	33,8	30,6	37,6	22,3	33,7	39,5
24. Horta	57,6	47,6	55,9	43,9	37,2	31,1	49,6	40,9	41,9	45,0	42,1	47,7	33,1	45,8	49,9
25. Vall d'Hebron	56,1	46,0	54,0	42,2	35,2	29,9	48,9	40,3	39,4	43,5	40,5	46,1	31,4	44,9	48,8
26. Vilapicina-Turó Peira	54,3	45,7	55,7	43,9	32,9	28,1	46,5	39,2	37,0	41,8	39,6	45,6	30,4	45,2	47,9
27. Roquetes-Verdum	66,6	56,0	64,6	53,0	47,5	37,8	58,6	48,8	49,2	51,0	48,5	53,7	40,2	55,9	58,2
28. C. Meridiana-Vallbona	72,7	60,9	62,1	57,9	56,1	44,8	64,6	55,7	57,5	58,3	53,2	59,6	48,0	58,3	65,0
29. Sagrera	47,1	42,8	52,2	38,5	25,1	22,2	41,6	33,8	29,4	35,4	34,0	41,0	23,4	38,3	44,7
30. Congrés	44,6	38,6	48,3	35,2	23,3	22,9	38,0	30,0	28,7	35,0	32,0	38,5	24,6	36,5	42,7
31. Sant Andreu	47,0	42,9	48,4	36,6	26,2	23,0	40,9	33,9	31,4	37,5	34,7	41,5	23,7	37,6	43,6
32. Bon Pastor	68,9	60,4	62,8	52,5	47,1	38,5	57,1	47,7	52,0	53,3	48,2	53,8	44,1	57,0	59,9
33. Trinitat Vella	78,5	65,0	68,3	55,9	60,1	47,4	67,0	55,9	60,3	60,8	57,0	58,4	51,8	62,7	63,5
34. Fort Pius	44,7	38,5	45,3	32,6	22,6	20,0	37,8	30,8	26,1	32,2	30,2	38,2	20,8	34,6	40,1
35. Poblenou	55,0	46,4	53,4	38,0	29,1	24,1	43,2	34,4	34,6	40,6	37,0	41,7	28,1	41,5	44,3
36. Barris Besòs	69,5	58,3	66,0	56,3	47,0	37,1	58,8	49,2	49,8	52,3	48,4	54,3	41,0	55,2	58,8
37. Clot	44,8	39,2	48,3	34,9	22,5	20,4	37,6	30,2	28,3	34,9	32,6	38,8	22,3	35,4	42,0
38. Verneda	60,9	48,8	57,4	46,1	37,8	29,3	50,3	42,1	39,2	42,6	39,8	47,2	30,9	45,0	50,5

Departament d'Estadística. Ajuntament de Barcelona.
 Font: Departament de Governació. Generalitat de Catalunya.
 Ministerio del Interior.

2. Evolució de la participació i dels partits amb representació parlamentària per zones estadístiques.1991-2004

2.3. Convergència i Unió (CIU). Resultats absoluts

Zona estadística	LOCALS				AUTONÒMIQUES			
	1991	1995	1999	2003	1992	1995	1999	2003
BARCELONA	260.447	276.141	150.739	162.131	360.537	352.797	281.171	227.783
1. Barceloneta	1.785	2.397	1.035	977	2.969	3.161	2.234	1.574
2. Parc	3.263	3.051	1.556	1.494	4.755	4.309	3.013	2.149
3. Gòtic	2.432	2.286	1.277	966	3.427	3.034	2.254	1.518
4. Raval	4.482	4.110	2.224	2.027	7.247	6.639	4.577	3.052
5. Sant Antoni	9.018	9.164	5.122	5.190	11.460	11.009	8.942	7.047
6. Esquerra Eixample	23.943	23.859	13.488	14.253	30.707	28.188	22.753	18.727
7. Dreta Eixample	12.626	11.423	6.483	6.780	15.302	12.956	10.290	8.339
8. Estació Nord	6.380	6.431	3.501	3.703	8.541	7.967	6.541	5.161
9. Sagrada Família	10.163	10.915	5.933	6.312	13.834	13.524	10.934	8.919
10. Poble-sec	5.360	5.708	2.989	2.848	7.751	7.874	6.009	4.364
11. Montjuïc	147	122	60	26	191	159	84	38
12. Zona Franca-Port	1.531	2.167	1.061	1.283	2.728	3.449	2.680	2.388
13. Font de la Guatlla	1.239	1.464	741	805	1.832	1.898	1.572	1.249
14. Bordeta-Hostafrancs	2.722	3.148	1.644	1.681	4.071	4.114	3.382	2.581
15. Sants	13.879	14.838	7.879	8.026	19.393	19.676	15.735	12.079
16. Les Corts	14.151	15.411	8.909	9.657	18.688	18.765	15.719	13.151
17. Pedralbes	3.854	3.745	2.389	2.787	4.775	4.049	3.732	3.341
18. Sant Gervasi	30.668	28.513	16.863	19.863	37.505	31.780	26.893	23.536
19. Sarrià	10.069	9.890	6.053	7.408	12.246	10.795	9.361	8.463
20. Vallvidrera-Les Planes	399	548	359	439	539	639	593	514
21. Gràcia	21.123	21.360	11.611	11.673	27.711	25.957	20.378	15.927
22. Vallcarca	5.896	6.538	3.522	3.762	7.894	7.876	6.199	5.041
23. Guinardó	11.786	12.849	6.444	6.945	16.494	16.370	12.654	10.016
24. Horta	7.343	9.128	4.404	4.851	11.127	12.289	9.279	7.476
25. Vall d'Hebron	2.732	3.498	1.695	1.912	4.543	4.665	3.560	2.951
26. Vilapicina-Turó Peira	7.444	8.777	4.318	4.586	11.858	12.202	9.514	7.470
27. Roquetes-Verdum	5.348	6.962	3.225	3.866	9.741	10.850	8.059	6.760
28. Ciutat Meridiana-Vallbona	482	808	350	306	854	1.169	811	608
29. Sagrera	6.973	7.759	4.181	4.430	10.376	10.869	8.763	7.005
30. Congrés	2.555	2.668	1.446	1.462	3.729	3.409	2.758	2.184
31. Sant Andreu	7.113	7.970	4.505	4.720	10.144	10.685	8.619	7.025
32. Bon Pastor	650	884	455	531	1.389	1.650	1.264	1.054
33. Trinitat Vella	243	418	199	261	552	698	569	450
34. Fort Pius	1.435	1.674	989	1.068	2.155	2.386	1.942	1.581
35. Poblenou	5.711	7.072	4.044	4.757	9.048	10.506	8.359	7.289
36. Barris Besòs	1.307	1.786	957	974	2.770	3.270	2.415	1.842
37. Clot	9.495	10.780	5.742	6.186	13.812	14.573	11.670	9.301
38. Verneda	4.700	6.020	3.086	3.316	8.379	9.388	7.060	5.613

2. Evolució de la participació i dels partits amb representació parlamentària per zones estadístiques.1991-2004

2.3. (cont.) Convergència i Unió (CIU). Resultats absoluts

Zona estadística	GENERALS				EUROPEES		
	1993	1996	2000	2004	1994	1999	2004
BARCELONA	339.410	306.796	229.975	188.386	230.675	179.848	85.911
1. Barceloneta	2.690	2.200	1.611	1.109	1.735	1.157	437
2. Parc	4.166	3.491	2.272	1.647	2.863	1.762	877
3. Gòtic	2.929	2.509	1.740	1.206	2.062	1.466	673
4. Raval	5.970	4.914	3.292	2.136	4.131	2.651	1.021
5. Sant Antoni	10.921	9.994	7.512	5.834	7.706	6.032	2.832
6. Esquerra Eixample	28.670	25.761	19.319	16.016	20.068	15.610	7.819
7. Dreta Eixample	13.129	11.846	8.841	7.229	9.699	7.469	4.156
8. Estació Nord	7.913	7.286	5.554	4.442	5.505	4.461	2.151
9. Sagrada Família	13.376	12.289	9.344	7.422	9.237	7.385	3.434
10. Poble-sec	7.585	6.649	4.629	3.219	5.032	3.618	1.358
11. Montjuïc	192	145	51	33	99	62	18
12. Zona Franca-Port	2.770	2.507	1.952	1.794	1.631	1.255	582
13. Font de la Guatlla	1.811	1.631	1.259	1.007	1.202	969	488
14. Bordeta-Hostafrancs	3.975	3.622	2.791	1.995	2.501	2.090	809
15. Sants	19.029	17.253	12.933	9.500	12.562	10.046	4.323
16. Les Corts	18.163	17.144	13.434	11.433	12.558	10.419	5.103
17. Pedralbes	3.742	3.698	3.029	3.054	2.903	2.309	1.271
18. Sant Gervasi	30.869	29.095	22.586	21.571	23.248	17.700	10.267
19. Sarrià	10.632	9.995	7.987	7.845	7.996	6.370	3.677
20. Vallvidrera-Les Planes	593	646	529	485	441	391	256
21. Gràcia	26.722	23.486	17.289	13.152	18.394	14.138	6.730
22. Vallcarca	7.798	7.255	5.383	4.374	5.287	4.006	2.044
23. Guinardó	16.265	14.834	10.488	8.325	10.611	8.046	3.668
24. Horta	11.115	10.150	7.252	5.931	7.223	5.563	2.377
25. Vall d'Hebron	4.333	3.765	2.715	2.251	2.794	2.117	909
26. Vilapicina-Turó Peira	11.542	9.959	7.233	5.744	7.113	5.287	2.314
27. Roquetes-Verdum	9.267	7.580	5.233	4.805	5.448	3.943	1.547
28. Ciutat Meridiana-Vallbona	904	780	513	450	487	346	108
29. Sagrera	10.516	9.538	7.285	5.629	6.647	5.620	2.337
30. Congrés	3.585	2.945	2.324	1.739	2.373	1.805	847
31. Sant Andreu	10.278	9.051	7.078	5.621	6.774	5.640	2.586
32. Bon Pastor	1.333	1.096	843	777	776	559	224
33. Trinitat Vella	526	494	358	337	304	232	100
34. Fort Pius	2.182	2.100	1.601	1.309	1.392	1.176	581
35. Poblenou	9.400	8.589	6.918	5.896	6.294	5.341	2.652
36. Barris Besòs	2.524	2.208	1.699	1.292	1.543	1.300	477
37. Clot	13.785	12.915	9.743	7.564	9.090	7.529	3.339
38. Verneda	8.210	7.376	5.355	4.213	4.946	3.978	1.519

2. Evolució de la participació i dels partits amb representació parlamentària per zones estadístiques.1991-2004

2.3. (cont.) Convergència i Unió (CIU). % sobre votants

Zona estadística	LOCALS				AUTONÒMIQUES				GENERALS				EUROPEES		
	1991	1995	1999	2003	1992	1995	1999	2003	1993	1996	2000	2004	1994	1999	2004
BARCELONA	34,0	30,5	21,6	21,4	47,4	39,6	34,6	27,9	32,4	29,6	27,0	19,9	31,6	26,0	16,1
1. Barceloneta	23,8	22,9	17,9	16,7	44,3	41,4	33,0	25,4	29,1	23,2	23,1	14,6	27,8	20,2	11,1
2. Parc	32,6	27,5	19,8	18,5	48,6	40,6	33,7	25,2	32,0	27,8	24,6	16,4	31,2	22,6	14,9
3. Gòtic	34,7	29,1	23,1	17,9	49,8	40,2	34,7	24,7	32,2	28,3	26,1	16,8	31,8	26,5	15,9
4. Raval	27,5	23,5	18,4	16,3	46,5	39,4	33,3	23,6	28,7	24,5	22,3	13,9	28,7	22,1	11,5
5. Sant Antoni	45,6	39,7	29,3	27,3	57,0	47,6	43,6	34,5	41,4	38,5	35,6	25,2	40,7	34,6	21,0
6. Esquerra Eixample	45,3	39,0	29,3	28,6	56,1	46,1	41,8	34,4	40,3	37,9	34,5	26,3	39,3	34,3	21,8
7. Dreta Eixample	51,5	42,9	31,5	31,1	60,3	48,7	43,4	35,6	42,5	40,8	36,8	28,5	43,2	36,5	25,6
8. Estació Nord	42,2	36,3	24,8	24,2	54,6	45,0	40,2	31,0	38,6	36,6	32,6	23,6	37,8	31,9	19,7
9. Sagrada Família	39,6	36,0	25,6	24,5	53,5	44,6	39,3	31,7	38,6	35,8	32,7	23,6	38,0	31,9	19,1
10. Poble-sec	32,3	29,0	21,1	18,4	47,8	41,4	36,2	26,7	33,2	29,5	26,7	16,5	32,3	25,7	12,6
11. Montjuïc	27,9	24,8	23,0	15,5	38,2	35,2	30,2	21,6	26,4	24,2	18,5	13,7	22,7	23,5	7,1
12. Zona Franca-Port	13,1	14,7	9,4	10,1	26,1	24,8	20,4	17,9	16,3	14,1	13,5	10,6	14,4	11,2	6,8
13. Font de la Guatlla	28,4	27,4	16,9	16,5	42,9	35,9	30,8	24,0	29,3	26,1	23,3	16,2	28,5	22,6	13,9
14. Bordeta-Hostafrancs	32,9	31,0	20,9	18,8	48,1	40,4	36,3	26,7	33,6	30,2	28,2	17,4	31,8	26,7	13,0
15. Sants	36,6	32,8	22,5	20,9	50,1	43,1	38,1	29,0	36,2	33,0	30,4	20,0	34,7	28,8	16,1
16. Les Corts	41,0	36,2	26,2	26,0	52,2	43,6	39,1	32,6	37,4	35,7	32,4	25,1	36,3	31,1	19,6
17. Pedralbes	55,0	43,2	35,9	39,2	62,0	46,7	47,5	42,6	37,3	38,4	36,1	35,2	38,3	34,5	25,1
18. Sant Gervasi	53,6	44,2	34,7	37,6	62,1	48,9	46,4	40,8	41,2	41,2	37,6	33,9	41,9	36,6	27,2
19. Sarrià	54,1	45,9	35,6	40,1	62,4	49,8	46,7	41,8	43,3	42,8	38,8	35,5	43,3	37,5	27,9
20. Vallvidrera-Les Planes	40,2	40,1	28,8	27,3	53,7	46,6	39,2	29,4	40,9	40,3	33,3	24,5	40,9	31,6	22,1
21. Gràcia	45,1	39,5	28,1	25,6	56,7	47,9	41,9	32,4	42,9	39,2	35,3	23,9	42,0	34,6	20,8
22. Vallcarca	37,8	34,3	24,1	23,4	49,2	41,7	36,2	28,9	35,8	33,5	30,2	21,7	34,8	27,9	18,1
23. Guinardó	33,6	31,0	20,5	20,2	47,0	39,5	34,2	26,9	33,6	31,0	27,2	19,3	31,9	25,9	15,4
24. Horta	21,4	22,1	14,0	14,0	34,7	30,7	25,2	20,4	22,8	20,5	18,4	13,2	22,1	17,9	10,1
25. Vall d'Hebron	19,0	20,7	12,6	13,4	34,2	28,4	23,2	19,5	21,7	18,4	16,4	12,3	20,5	15,9	9,0
26. Vilapicina-Turó Peira	22,1	22,0	14,0	14,2	36,8	31,5	26,9	21,7	24,3	21,2	19,1	14,0	22,0	17,4	10,0
27. Roquetes-Verdum	12,4	13,7	8,3	9,6	25,0	22,7	18,3	16,2	15,3	12,5	11,0	9,3	13,5	10,1	5,6
28. C. Meridiana-Vallbona	8,5	12,0	7,5	6,4	17,4	19,8	14,8	12,5	10,9	9,4	8,4	6,8	9,5	7,5	3,5
29. Sagrera	28,6	25,7	17,1	16,4	43,0	36,2	30,6	24,2	30,5	27,1	24,4	16,6	28,0	23,1	12,5
30. Congrés	32,2	30,3	21,6	20,5	48,0	39,0	35,3	28,3	34,7	29,9	28,3	19,6	32,5	27,1	16,5
31. Sant Andreu	30,8	27,4	19,2	17,5	44,5	37,3	31,6	24,2	31,3	26,8	24,7	16,5	30,2	24,4	13,8
32. Bon Pastor	11,3	13,3	9,0	9,7	26,9	26,8	22,6	17,7	16,7	13,6	13,9	10,1	14,7	11,0	5,9
33. Trinitat Vella	6,8	10,3	6,8	8,0	17,8	19,0	15,9	12,7	10,4	9,7	9,2	7,3	9,9	7,9	4,8
34. Fort Pius	27,8	25,8	18,1	17,6	42,7	37,0	30,9	24,2	29,6	27,8	24,4	17,2	27,1	22,2	13,1
35. Poblenou	27,0	26,9	18,5	17,5	44,0	39,9	32,7	25,0	32,6	27,8	26,1	17,1	31,1	24,4	14,0
36. Barris Besòs	10,9	13,1	8,7	8,8	25,5	25,2	19,6	16,4	15,5	13,5	12,9	9,1	14,0	11,9	6,3
37. Clot	33,4	30,9	20,6	19,2	48,4	41,5	35,2	26,8	34,8	31,7	28,4	18,9	33,4	27,1	15,1
38. Verneda	15,8	17,0	11,2	11,4	30,3	27,7	22,4	18,3	19,9	17,7	15,8	11,4	17,4	14,5	7,5

Departament d'Estadística. Ajuntament de Barcelona.
 Font: Departament de Governació. Generalitat de Catalunya.
 Ministerio del Interior.

2. Evolució de la participació i dels partits amb representació parlamentària per zones estadístiques.1991-2004

2.4. Partit Popular (PP). Resultats absoluts

Zona estadística	LOCALS				AUTONÒMIQUES			
	1991	1995	1999	2003	1992	1995	1999	2003
BARCELONA	74.920	150.403	103.351	121.878	65.203	156.026	103.583	123.163
1. Barceloneta	384	1.100	532	705	292	767	465	574
2. Parc	868	1.653	1.083	1.128	729	1.665	951	1.036
3. Gòtic	665	1.212	742	777	510	1.209	688	771
4. Raval	1.358	2.666	1.645	2.003	1.056	2.669	1.427	1.732
5. Sant Antoni	1.916	3.533	2.242	2.600	1.597	3.653	2.180	2.553
6. Esquerra Eixample	6.336	11.209	7.254	8.300	5.604	11.746	7.349	8.501
7. Dreta Eixample	3.286	5.239	3.485	3.642	2.880	5.499	3.607	3.890
8. Estació Nord	1.614	3.060	2.013	2.360	1.461	3.154	2.074	2.444
9. Sagrada Família	2.358	4.560	2.997	3.598	1.976	4.718	3.112	3.595
10. Poble-sec	1.237	2.719	1.930	2.171	1.028	2.688	1.574	1.924
11. Montjuïc	57	109	58	45	46	93	55	37
12. Zona Franca-Port	906	2.340	1.713	2.251	735	2.425	1.620	2.176
13. Font de la Guatlla	423	871	699	769	323	936	647	720
14. Bordeta-Hostafrancs	666	1.418	936	1.227	589	1.471	951	1.229
15. Sants	2.700	6.108	3.992	4.906	2.392	6.091	4.044	5.021
16. Les Corts	4.250	8.262	5.999	6.909	3.785	8.817	6.181	7.128
17. Pedralbes	1.631	3.005	2.178	2.370	1.495	3.073	2.152	2.502
18. Sant Gervasi	9.909	16.127	11.827	12.605	8.730	17.254	12.002	13.660
19. Sarrià	2.868	4.950	4.103	4.231	2.544	5.451	3.967	4.783
20. Vallvidrera-Les Planes	54	146	142	166	42	142	134	190
21. Gràcia	3.670	7.059	4.507	5.214	3.158	7.238	4.676	5.154
22. Vallcarca	1.395	2.924	2.185	2.303	1.291	3.120	2.035	2.375
23. Guinardó	3.088	6.542	4.264	4.964	2.608	6.608	4.239	4.997
24. Horta	2.410	6.040	4.084	5.020	2.080	6.255	4.022	5.085
25. Vall d'Hebron	1.431	3.024	2.300	2.608	1.202	3.193	2.251	2.558
26. Vilapicina-Turó Peira	3.196	6.848	4.523	5.611	2.795	7.059	4.786	5.603
27. Roquetes-Verdum	3.118	7.790	5.343	6.783	2.766	8.015	5.296	6.549
28. Ciutat Meridiana-Vallbona	229	725	562	734	217	733	507	684
29. Sagrera	2.254	4.884	3.179	4.222	2.050	5.299	3.602	4.288
30. Congrés	748	1.355	803	1.027	539	1.369	888	1.032
31. Sant Andreu	1.648	3.943	2.846	3.659	1.432	4.152	2.925	3.682
32. Bon Pastor	282	732	564	768	219	712	488	754
33. Trinitat Vella	135	486	342	507	136	482	308	440
34. Fort Pius	691	1.279	945	1.098	586	1.309	909	1.073
35. Poblenou	1.033	2.795	2.066	3.011	877	2.966	1.996	2.922
36. Barris Besòs	895	2.090	1.433	1.767	804	2.072	1.423	1.767
37. Clot	1.995	4.540	3.001	4.068	1.765	4.737	3.225	4.097
38. Verneda	3.216	7.060	4.834	5.751	2.864	7.186	4.827	5.637

2. Evolució de la participació i dels partits amb representació parlamentària per zones estadístiques.1991-2004

2.4. (cont.) Partit Popular (PP). Resultats absoluts

Zona estadística	GENERALS				EUROPEES		
	1993	1996	2000	2004	1994	1999	2004
BARCELONA	227.360	234.509	223.207	171.102	170.460	141.612	115.834
1. Barceloneta	1.303	1.396	1.441	931	976	778	565
2. Parc	2.470	2.534	2.216	1.560	1.927	1.384	1.026
3. Gòtic	1.820	1.936	1.592	1.108	1.389	981	707
4. Raval	4.083	4.359	3.798	2.689	3.196	2.143	1.678
5. Sant Antoni	5.631	5.577	4.851	3.644	4.096	3.101	2.451
6. Esquerra Eixample	17.656	16.784	15.214	11.360	12.900	10.000	8.007
7. Dreta Eixample	8.583	7.788	6.799	5.028	5.975	4.816	3.779
8. Estació Nord	4.832	4.648	4.507	3.334	3.582	2.837	2.337
9. Sagrada Família	7.038	7.158	6.613	4.831	5.212	4.109	3.384
10. Poble-sec	4.132	4.240	3.955	2.884	2.998	2.403	1.943
11. Montjuïc	168	138	111	48	125	75	36
12. Zona Franca-Port	3.184	3.840	3.981	3.241	2.495	2.324	1.821
13. Font de la Guatlla	1.340	1.441	1.422	1.033	1.009	906	699
14. Bordeta-Hostafrancs	2.193	2.257	2.226	1.769	1.594	1.364	1.157
15. Sants	9.143	9.548	9.168	6.842	6.683	5.578	4.600
16. Les Corts	12.743	12.684	11.966	9.435	9.265	7.896	6.690
17. Pedralbes	4.669	4.376	4.044	3.266	3.417	2.967	2.472
18. Sant Gervasi	26.805	24.517	22.544	17.906	18.935	16.060	13.492
19. Sarrià	8.065	7.542	7.485	6.085	5.913	5.356	4.653
20. Vallvidrera-Les Planes	233	233	334	285	156	221	189
21. Gràcia	11.075	10.950	9.642	7.154	7.992	6.335	5.057
22. Vallcarca	4.582	4.678	4.339	3.295	3.340	2.761	2.234
23. Guinardó	9.619	9.807	9.291	6.858	7.263	5.819	4.528
24. Horta	8.558	9.829	9.610	7.358	6.555	5.565	4.618
25. Vall d'Hebron	4.202	4.817	4.681	3.751	3.325	2.971	2.444
26. Vilapicina-Turó Peira	9.713	10.657	10.408	7.927	7.781	6.437	5.233
27. Roquetes-Verdum	10.820	12.732	12.828	9.788	8.562	7.521	5.896
28. Ciutat Meridiana-Vallbona	1.087	1.317	1.490	1.105	740	754	551
29. Sagrera	7.233	7.916	7.638	5.893	5.630	4.583	3.992
30. Congrés	1.945	2.055	1.979	1.402	1.535	1.092	967
31. Sant Andreu	5.662	6.500	6.584	5.179	4.439	4.013	3.293
32. Bon Pastor	1.081	1.341	1.508	1.258	898	777	684
33. Trinitat Vella	671	841	913	753	505	463	348
34. Fort Pius	1.832	1.893	1.826	1.472	1.445	1.246	1.052
35. Poblenou	3.946	4.944	5.127	4.394	3.291	2.937	2.735
36. Barris Besòs	2.860	3.255	3.439	2.604	2.348	1.984	1.565
37. Clot	6.952	7.479	7.271	5.568	5.229	4.357	3.715
38. Verneda	9.431	10.502	10.366	8.064	7.739	6.698	5.236

2. Evolució de la participació i dels partits amb representació parlamentària per zones estadístiques.1991-2004

2.4. (cont.) Partit Popular (PP). % sobre votants

Zona estadística	LOCALS				AUTONÒMIQUES				GENERALS				EUROPEES		
	1991	1995	1999	2003	1992	1995	1999	2003	1993	1996	2000	2004	1994	1999	2004
BARCELONA	9,8	16,6	14,8	16,1	8,6	17,5	12,7	15,1	21,7	22,6	26,2	18,1	23,3	20,5	21,7
1. Barceloneta	5,1	10,5	9,2	12,0	4,4	10,0	6,9	9,3	14,1	14,8	20,7	12,3	15,7	13,6	14,3
2. Parc	8,7	14,9	13,8	14,0	7,5	15,7	10,6	12,1	18,9	20,2	24,0	15,5	21,0	17,8	17,4
3. Gòtic	9,5	15,4	13,4	14,4	7,4	16,0	10,6	12,5	20,0	21,9	23,9	15,4	21,4	17,7	16,7
4. Raval	8,3	15,2	13,6	16,1	6,8	15,8	10,4	13,4	19,6	21,7	25,7	17,5	22,2	17,9	18,9
5. Sant Antoni	9,7	15,3	12,8	13,7	7,9	15,8	10,6	12,5	21,4	21,5	23,0	15,8	21,6	17,8	18,2
6. Esquerra Eixample	12,0	18,3	15,7	16,6	10,2	19,2	13,5	15,6	24,8	24,7	27,2	18,7	25,3	21,9	22,4
7. Dreta Eixample	13,4	19,7	16,9	16,7	11,3	20,6	15,2	16,6	27,8	26,8	28,3	19,8	26,6	23,5	23,3
8. Estació Nord	10,7	17,3	14,3	15,4	9,3	17,8	12,7	14,7	23,6	23,4	26,5	17,7	24,6	20,3	21,4
9. Sagrada Família	9,2	15,0	12,9	14,0	7,6	15,6	11,2	12,8	20,3	20,9	23,1	15,4	21,4	17,7	18,9
10. Poble-sec	7,5	13,8	13,6	14,0	6,3	14,1	9,5	11,8	18,1	18,8	22,8	14,7	19,2	17,0	18,0
11. Montjuïc	10,8	22,2	22,2	26,8	9,2	20,6	19,8	21,0	23,1	23,0	40,4	19,9	28,6	28,4	14,2
12. Zona Franca-Port	7,8	15,9	15,1	17,8	7,0	17,5	12,3	16,3	18,7	21,5	27,5	19,2	22,0	20,8	21,2
13. Font de la Guatlla	9,7	16,3	15,9	15,8	7,6	17,7	12,7	13,9	21,7	23,1	26,3	16,6	23,9	21,1	19,9
14. Bordeta-Hostafrancs	8,1	14,0	11,9	13,7	7,0	14,4	10,2	12,7	18,5	18,8	22,5	15,4	20,3	17,4	18,6
15. Sants	7,1	13,5	11,4	12,8	6,2	13,4	9,8	12,0	17,4	18,3	21,5	14,4	18,4	16,0	17,1
16. Les Corts	12,3	19,4	17,7	18,6	10,6	20,5	15,4	17,7	26,2	26,4	28,8	20,7	26,8	23,6	25,6
17. Pedralbes	23,3	34,7	32,7	33,3	19,4	35,4	27,4	31,9	46,5	45,4	48,3	37,7	45,0	44,3	48,8
18. Sant Gervasi	17,3	25,0	24,3	23,8	14,5	26,6	20,7	23,7	35,8	34,7	37,6	28,2	34,1	33,2	35,7
19. Sarrà	15,4	23,0	24,1	22,9	13,0	25,1	19,8	23,6	32,9	32,3	36,3	27,6	32,0	31,5	35,3
20. Vallvidrera-Les Planes	5,4	10,7	11,4	10,3	4,2	10,3	8,9	10,9	16,1	14,5	21,0	14,4	14,5	17,9	16,3
21. Gràcia	7,8	13,1	10,9	11,4	6,5	13,3	9,6	10,5	17,8	18,3	19,7	13,0	18,3	15,5	15,6
22. Vallcarca	8,9	15,3	15,0	14,3	8,0	16,5	11,9	13,6	21,1	21,6	24,3	16,3	22,0	19,2	19,8
23. Guinardó	8,8	15,8	13,6	14,4	7,4	15,9	11,4	13,4	19,9	20,5	24,1	15,9	21,9	18,7	19,1
24. Horta	7,0	14,6	13,0	14,5	6,5	15,6	10,9	13,8	17,6	19,8	24,3	16,4	20,1	17,9	19,5
25. Vall d'Hebron	9,9	17,9	17,2	18,3	9,1	19,5	14,7	16,9	21,1	23,6	28,3	20,4	24,4	22,3	24,2
26. Vilapicina-Turó Peira	9,5	17,1	14,7	17,4	8,7	18,2	13,5	16,3	20,4	22,7	27,5	19,4	24,1	21,2	22,7
27. Roquetes-Verdum	7,2	15,3	13,7	16,8	7,1	16,8	12,0	15,7	17,8	21,0	26,9	18,9	21,2	19,3	21,4
28. C. Meridiana-Vallbona	4,0	10,8	12,0	15,5	4,4	12,4	9,2	14,0	13,1	15,9	24,4	16,8	14,5	16,3	17,9
29. Sagrera	9,2	16,2	13,0	15,7	8,5	17,7	12,6	14,8	21,0	22,5	25,6	17,4	23,7	18,8	21,3
30. Congrés	9,4	15,4	12,0	14,4	6,9	15,7	11,4	13,4	18,8	20,9	24,1	15,8	21,0	16,4	18,9
31. Sant Andreu	7,1	13,5	12,1	13,6	6,3	14,5	10,7	12,7	17,3	19,3	23,0	15,2	19,8	17,3	17,5
32. Bon Pastor	4,9	11,0	11,2	14,1	4,2	11,6	8,7	12,7	13,5	16,7	24,8	16,3	17,0	15,3	18,1
33. Trinitat Vella	3,8	12,0	11,6	15,5	4,4	13,1	8,6	12,4	13,3	16,6	23,5	16,4	16,5	15,8	16,6
34. Fort Pius	13,4	19,7	17,3	18,1	11,6	20,3	14,5	16,4	24,8	25,1	27,9	19,3	28,2	23,5	23,8
35. Poblenou	4,9	10,6	9,4	11,0	4,3	11,3	7,8	10,0	13,7	16,0	19,4	12,8	16,3	13,4	14,5
36. Barris Besòs	7,5	15,3	13,0	16,1	7,4	16,0	11,6	15,7	17,6	19,9	26,2	18,4	21,2	18,1	20,7
37. Clot	7,0	13,0	10,8	12,6	6,2	13,5	9,7	11,8	17,5	18,3	21,2	13,9	19,2	15,7	16,8
38. Verneda	10,8	19,9	17,5	19,7	10,3	21,2	15,3	18,4	22,8	25,2	30,5	21,8	27,3	24,4	25,8

Departament d'Estadística. Ajuntament de Barcelona.
 Font: Departament de Governació. Generalitat de Catalunya.
 Ministerio del Interior.

2. Evolució de la participació i dels partits amb representació parlamentària per zones estadístiques.1991-2004

2.5. Iniciativa per Catalunya Verds (ICV). Resultats absoluts

Zona estadística	LOCALS				AUTONÒMIQUES			
	1991	1995	1999	2003	1992	1995	1999	2003
BARCELONA	48.982	68.838	44.035	91.386	53.454	88.340	26.121	69.234
1. Barceloneta	378	701	294	617	416	647	189	456
2. Parc	638	879	625	1.353	629	1.108	398	1.044
3. Gòtic	443	590	441	968	463	771	300	825
4. Raval	861	1.129	622	1.705	858	1.426	427	1.312
5. Sant Antoni	1.155	1.559	1.208	2.285	1.258	1.885	721	1.689
6. Esquerra Eixample	3.118	3.826	3.027	5.834	3.389	4.635	1.604	4.367
7. Dreta Eixample	1.360	1.649	1.426	2.841	1.451	1.900	778	2.032
8. Estació Nord	875	1.168	878	1.833	942	1.498	473	1.406
9. Sagrada Família	1.540	1.973	1.423	3.140	1.682	2.609	860	2.281
10. Poble-sec	1.122	1.529	993	1.966	1.166	1.902	623	1.489
11. Montjuïc	48	23	12	14	42	38	5	6
12. Zona Franca-Port	991	1.697	657	1.458	1.084	2.144	489	1.241
13. Font de la Guatlla	363	470	290	614	387	598	181	510
14. Bordeta-Hostafrancs	657	878	468	1.033	659	1.101	318	860
15. Sants	2.551	3.698	2.329	4.642	2.757	4.336	1.355	3.579
16. Les Corts	1.972	2.590	1.975	3.792	2.134	3.284	1.108	2.683
17. Pedralbes	147	165	209	346	156	226	91	218
18. Sant Gervasi	2.148	2.564	2.433	4.331	2.442	3.118	1.162	2.957
19. Sarrià	732	819	865	1.448	774	1.043	388	1.027
20. Vallvidrera-Les Planes	81	123	129	251	90	143	79	171
21. Gràcia	3.114	3.987	3.446	7.019	3.290	4.773	1.862	5.136
22. Vallcarca	1.080	1.482	1.119	2.316	1.219	1.704	661	1.677
23. Guinardó	2.650	3.477	2.387	4.840	2.831	4.431	1.409	3.638
24. Horta	2.325	3.842	1.996	4.538	2.576	5.020	1.215	3.496
25. Vall d'Hebron	939	1.523	817	1.795	1.016	2.057	544	1.400
26. Vilapicina-Turó Peira	2.450	3.575	1.744	3.573	2.673	4.720	1.131	2.831
27. Roquetes-Verdum	3.419	5.272	1.934	4.344	3.748	7.060	1.365	3.475
28. Ciutat Meridiana-Vallbona	486	848	430	567	539	1.019	207	445
29. Sagrera	1.756	2.427	1.493	3.214	1.956	3.490	921	2.585
30. Congrés	516	639	402	875	589	917	264	719
31. Sant Andreu	1.841	2.679	1.722	3.625	1.978	3.651	1.063	2.920
32. Bon Pastor	563	774	419	697	594	965	253	542
33. Trinitat Vella	212	367	149	361	228	492	98	268
34. Fort Pius	355	532	392	838	368	721	205	630
35. Poblenou	1.417	2.230	1.553	4.034	1.650	3.009	986	2.980
36. Barris Besòs	698	1.162	465	970	851	1.760	325	790
37. Clot	2.077	2.894	1.893	4.183	2.198	3.829	1.135	3.162
38. Verneda	1.904	3.098	1.370	3.126	2.371	4.310	928	2.387

2. Evolució de la participació i dels partits amb representació parlamentària per zones estadístiques.1991-2004

2.5. (cont.) Iniciativa per Catalunya Verds (ICV). Resultats absoluts

Zona estadística	GENERALS				EUROPEES		
	1993	1996	2000	2004	1994	1999	2004
BARCELONA	85.113	79.562	35.647	65.001	82.186	41.338	48.202
1. Barceloneta	640	589	242	445	657	296	298
2. Parc	1.183	1.063	552	1.085	1.072	589	867
3. Gòtic	775	730	428	833	743	450	581
4. Raval	1.557	1.398	600	1.370	1.371	606	978
5. Sant Antoni	1.860	1.567	902	1.603	1.689	1.167	1.298
6. Esquerra Eixample	4.778	3.885	2.386	4.031	4.375	2.633	3.437
7. Dreta Eixample	2.000	1.550	1.158	1.809	1.721	1.240	1.769
8. Estació Nord	1.432	1.301	672	1.257	1.352	906	1.020
9. Sagrada Família	2.590	2.236	1.177	2.061	2.327	1.465	1.661
10. Poble-sec	1.966	1.700	784	1.552	1.894	994	1.052
11. Montjuïc	56	43	9	11	44	16	9
12. Zona Franca-Port	2.109	2.235	631	1.212	2.119	653	689
13. Font de la Guatlla	546	585	253	463	557	290	318
14. Bordeta-Hostafrancs	1.124	1.089	389	767	1.034	468	572
15. Sants	4.437	3.946	1.739	3.349	4.231	2.236	2.515
16. Les Corts	3.026	2.717	1.441	2.235	2.982	1.722	1.806
17. Pedralbes	201	202	132	188	163	155	151
18. Sant Gervasi	2.958	2.430	1.696	2.668	2.650	1.996	2.438
19. Sarrià	973	780	586	889	879	739	791
20. Vallvidrera-Les Planes	99	99	117	130	107	117	159
21. Gràcia	4.817	3.921	2.649	4.629	4.154	3.076	4.127
22. Vallcarca	1.679	1.525	911	1.554	1.608	987	1.289
23. Guinardó	4.357	3.866	1.984	3.351	3.972	2.235	2.540
24. Horta	4.539	4.700	1.677	3.396	4.523	1.846	2.173
25. Vall d'Hebron	1.803	1.937	698	1.364	1.881	685	829
26. Vilapicina-Turó Peira	4.683	4.325	1.339	2.680	4.542	1.704	1.644
27. Roquetes-Verdum	6.586	6.863	1.819	3.546	6.938	1.949	1.915
28. Ciutat Meridiana-Vallbona	922	1.079	285	477	1.061	371	239
29. Sagrera	3.209	3.148	1.314	2.285	3.247	1.499	1.642
30. Congrés	845	780	356	673	808	403	446
31. Sant Andreu	3.319	3.280	1.361	2.619	3.283	1.602	1.844
32. Bon Pastor	908	1.016	304	529	945	324	249
33. Trinitat Vella	422	500	154	316	435	137	135
34. Fort Pius	658	653	337	534	625	365	440
35. Poblenou	2.746	2.715	1.279	2.897	2.713	1.639	2.256
36. Barris Besòs	1.622	1.675	468	858	1.729	475	414
37. Clot	3.554	3.296	1.577	2.940	3.443	1.890	2.225
38. Verneda	4.134	4.138	1.241	2.395	4.312	1.413	1.386

2. Evolució de la participació i dels partits amb representació parlamentària per zones estadístiques.1991-2004

2.5. (cont.) Iniciativa per Catalunya Verds (ICV). % sobre votants

Zona estadística	LOCALS				AUTONÒMIQUES				GENERALS				EUROPEES		
	1991	1995	1999	2003	1992	1995	1999	2003	1993	1996	2000	2004	1994	1999	2004
BARCELONA	6,4	7,6	6,3	12,0	7,0	9,9	3,2	8,5	4,7	7,7	4,2	6,9	11,2	6,0	9,0
1. Barceloneta	5,0	6,7	5,1	10,5	6,2	8,5	2,8	7,4	4,6	6,2	3,5	5,9	10,5	5,2	7,6
2. Parc	6,4	7,9	8,0	16,8	6,4	10,4	4,5	12,2	4,6	8,5	6,0	10,8	11,7	7,6	14,7
3. Gòtic	6,3	7,5	8,0	18,0	6,7	10,2	4,6	13,4	5,7	8,2	6,4	11,6	11,5	8,1	13,7
4. Raval	5,3	6,5	5,1	13,7	5,5	8,5	3,1	10,2	4,6	7,0	4,1	8,9	9,5	5,1	11,0
5. Sant Antoni	5,8	6,8	6,9	12,0	6,3	8,1	3,5	8,3	5,9	6,0	4,3	6,9	8,9	6,7	9,6
6. Esquerra Eixample	5,9	6,2	6,6	11,7	6,2	7,6	2,9	8,0	5,5	5,7	4,3	6,6	8,6	5,8	9,6
7. Dreta Eixample	5,5	6,2	6,9	13,0	5,7	7,1	3,3	8,7	5,2	5,3	4,8	7,1	7,7	6,1	10,9
8. Estació Nord	5,8	6,6	6,2	12,0	6,0	8,5	2,9	8,4	5,8	6,5	3,9	6,7	9,3	6,5	9,3
9. Sagrada Família	6,0	6,5	6,1	12,2	6,5	8,6	3,1	8,1	5,7	6,5	4,1	6,6	9,6	6,3	9,3
10. Poble-sec	6,8	7,8	7,0	12,7	7,2	10,0	3,8	9,1	5,3	7,6	4,5	7,9	12,1	7,0	9,7
11. Montjuïc	9,1	4,7	4,6	8,3	8,4	8,4	1,8	3,4	2,1	7,2	3,3	4,6	10,1	6,1	3,6
12. Zona Franca-Port	8,5	11,5	5,8	11,5	10,4	15,4	3,7	9,3	2,1	12,5	4,4	7,2	18,7	5,8	8,0
13. Font de la Guatlla	8,3	8,8	6,6	12,6	9,1	11,3	3,5	9,8	4,9	9,4	4,7	7,4	13,2	6,7	9,1
14. Bordeta-Hostafrancs	7,9	8,7	6,0	11,6	7,8	10,8	3,4	8,9	5,8	9,1	3,9	6,7	13,2	6,0	9,2
15. Sants	6,7	8,2	6,7	12,1	7,1	9,5	3,3	8,6	6,1	7,6	4,1	7,0	11,7	6,4	9,4
16. Les Corts	5,7	6,1	5,8	10,2	6,0	7,6	2,8	6,7	4,9	5,7	3,5	4,9	8,6	5,1	6,9
17. Pedralbes	2,1	1,9	3,1	4,9	2,0	2,6	1,2	2,8	2,9	2,1	1,6	2,2	2,1	2,3	3,0
18. Sant Gervasi	3,8	4,0	5,0	8,2	4,0	4,8	2,0	5,1	4,3	3,4	2,8	4,2	4,8	4,1	6,5
19. Sarrà	3,9	3,8	5,1	7,8	3,9	4,8	1,9	5,1	4,8	3,3	2,8	4,0	4,8	4,4	6,0
20. Vallvidrera-Les Planes	8,2	9,0	10,3	15,6	9,0	10,4	5,2	9,8	6,8	6,2	7,4	6,6	9,9	9,5	13,7
21. Gràcia	6,7	7,4	8,3	15,4	6,7	8,8	3,8	10,4	7,1	6,5	5,4	8,4	9,5	7,5	12,7
22. Vallcarca	6,9	7,8	7,7	14,4	7,6	9,0	3,9	9,6	5,9	7,0	5,1	7,7	10,6	6,9	11,4
23. Guinardó	7,6	8,4	7,6	14,1	8,1	10,7	3,8	9,8	5,6	8,1	5,2	7,8	12,0	7,2	10,7
24. Horta	6,8	9,3	6,3	13,1	8,0	12,6	3,3	9,5	3,3	9,5	4,2	7,6	13,9	5,9	9,2
25. Vall d'Hebron	6,5	9,0	6,1	12,6	7,7	12,5	3,5	9,2	3,1	9,5	4,2	7,4	13,8	5,1	8,2
26. Vilapicina-Turó Peira	7,3	8,9	5,7	11,1	8,3	12,2	3,2	8,2	3,5	9,2	3,5	6,5	14,0	5,6	7,1
27. Roquetes-Verdum	7,9	10,4	5,0	10,8	9,6	14,8	3,1	8,3	2,0	11,3	3,8	6,8	17,2	5,0	7,0
28. C. Meridiana-Vallbona	8,6	12,6	9,2	11,9	11,0	17,2	3,8	9,1	1,6	13,0	4,7	7,3	20,8	8,0	7,8
29. Sagrera	7,2	8,0	6,1	11,9	8,1	11,6	3,2	8,9	5,0	8,9	4,4	6,8	13,7	6,2	8,8
30. Congrés	6,5	7,3	6,0	12,3	7,6	10,5	3,4	9,3	5,1	7,9	4,3	7,6	11,1	6,1	8,7
31. Sant Andreu	8,0	9,2	7,3	13,5	8,7	12,8	3,9	10,0	5,2	9,7	4,7	7,7	14,6	6,9	9,8
32. Bon Pastor	9,8	11,6	8,3	12,8	11,5	15,7	4,5	9,1	2,0	12,6	5,0	6,9	17,9	6,4	6,6
33. Trinitat Vella	5,9	9,1	5,1	11,0	7,4	13,4	2,7	7,6	1,8	9,9	4,0	6,9	14,2	4,7	6,4
34. Fort Pius	6,9	8,2	7,2	13,8	7,3	11,2	3,3	9,6	5,4	8,7	5,1	7,0	12,2	6,9	10,0
35. Poblenou	6,7	8,5	7,1	14,8	8,0	11,4	3,9	10,2	5,5	8,8	4,8	8,4	13,4	7,5	11,9
36. Barris Besòs	5,8	8,5	4,2	8,8	7,8	13,6	2,6	7,0	2,3	10,2	3,6	6,1	15,6	4,3	5,5
37. Clot	7,3	8,3	6,8	13,0	7,7	10,9	3,4	9,1	6,0	8,1	4,6	7,3	12,7	6,8	10,1
38. Verneda	6,4	8,7	5,0	10,7	8,6	12,7	2,9	7,8	3,0	9,9	3,7	6,5	15,2	5,1	6,8

Departament d'Estadística. Ajuntament de Barcelona.
 Font: Departament de Governació. Generalitat de Catalunya.
 Ministerio del Interior.

2. Evolució de la participació i dels partits amb representació parlamentària per zones estadístiques.1991-2004

2.6. Esquerra Republicana de Catalunya (ERC). Resultats absoluts

Zona estadística	LOCALS				AUTONÒMIQUES			
	1991	1995	1999	2003	1992	1995	1999	2003
BARCELONA	19.474	46.309	45.241	96.773	57.300	82.531	66.770	126.626
1. Barceloneta	244	533	300	719	513	722	429	865
2. Parc	270	527	507	1.021	696	920	652	1.306
3. Gòtic	202	416	376	729	577	727	545	1.019
4. Raval	409	875	662	1.421	1.151	1.531	892	1.758
5. Sant Antoni	638	1.451	1.470	3.146	1.803	2.504	2.136	3.814
6. Esquerra Eixample	1.512	3.462	3.554	7.320	4.577	6.363	5.314	9.276
7. Dreta Eixample	651	1.247	1.636	3.072	1.875	2.428	2.206	3.827
8. Estació Nord	455	1.014	1.120	2.367	1.298	1.866	1.609	3.071
9. Sagrada Família	704	1.882	1.991	4.102	2.169	3.253	2.789	5.242
10. Poble-sec	563	1.203	985	2.363	1.445	2.118	1.517	2.986
11. Montjuïc	7	18	18	18	35	38	12	13
12. Zona Franca-Port	122	473	358	819	407	800	571	1.264
13. Font de la Guatlla	106	267	302	710	363	513	439	889
14. Bordeta-Hostafrancs	253	589	607	1.366	754	1.152	888	1.862
15. Sants	1.306	3.020	2.941	6.376	3.593	5.229	4.408	8.260
16. Les Corts	931	2.266	2.335	4.984	2.913	4.066	3.659	6.619
17. Pedralbes	91	247	262	538	405	491	387	685
18. Sant Gervasi	1.231	2.492	2.967	5.364	3.865	4.945	4.249	6.946
19. Sarrià	507	959	1.149	1.925	1.416	1.741	1.554	2.453
20. Vallvidrera-Les Planes	30	77	105	312	99	154	172	377
21. Gràcia	1.864	3.941	4.122	8.454	5.029	6.850	5.950	10.735
22. Vallcarca	493	1.103	1.310	2.556	1.561	2.055	1.814	3.253
23. Guinardó	1.003	2.464	2.580	5.255	3.026	4.408	3.786	6.744
24. Horta	639	1.746	1.567	3.512	1.928	2.993	2.389	4.742
25. Vall d'Hebron	246	680	589	1.269	706	1.121	836	1.775
26. Vilapicina-Turó Peira	685	1.715	1.388	3.015	2.025	2.949	2.062	4.138
27. Roquetes-Verdum	402	1.433	1.055	2.261	1.398	2.486	1.519	3.355
28. Ciutat Meridiana-Vallbona	35	126	101	164	148	215	127	276
29. Sagrera	700	1.640	1.462	3.486	1.955	3.036	2.380	4.638
30. Congrés	231	561	458	960	604	846	661	1.268
31. Sant Andreu	618	1.541	1.618	3.765	1.892	2.911	2.397	4.884
32. Bon Pastor	50	166	122	345	209	328	167	593
33. Trinitat Vella	20	77	69	158	93	157	99	294
34. Fort Pius	121	382	333	831	397	592	570	1.072
35. Poblenou	555	1.610	1.355	3.889	1.757	2.941	2.192	5.240
36. Barris Besòs	143	402	307	671	466	726	450	997
37. Clot	960	2.372	2.183	5.191	2.643	4.078	3.393	6.840
38. Verneda	477	1.332	977	2.319	1.509	2.278	1.550	3.250

2. Evolució de la participació i dels partits amb representació parlamentària per zones estadístiques.1991-2004

2.6. (cont.) Esquerra Republicana de Catalunya (ERC). Resultats absoluts

Zona estadística	GENERALS				EUROPEES		
	1993	1996	2000	2004	1994	1999	2004
BARCELONA	49.548	42.825	48.217	138.762	38.728	35.223	54.786
1. Barceloneta	430	404	345	1.298	306	271	439
2. Parc	603	486	527	1.540	418	395	612
3. Gòtic	523	397	432	1.165	384	323	508
4. Raval	947	800	729	2.155	641	603	844
5. Sant Antoni	1.545	1.321	1.530	4.254	1.229	1.140	1.790
6. Esquerra Eixample	3.926	3.185	3.861	9.735	3.241	2.737	4.126
7. Dreta Eixample	1.599	1.179	1.587	3.858	1.305	1.159	1.686
8. Estació Nord	1.183	939	1.177	3.136	894	820	1.289
9. Sagrada Família	1.959	1.657	2.007	5.457	1.535	1.469	2.189
10. Poble-sec	1.209	1.102	1.124	3.595	887	827	1.392
11. Montjuïc	15	16	7	27	15	13	21
12. Zona Franca-Port	365	428	409	1.534	228	321	595
13. Font de la Guatlla	300	279	330	1.024	188	229	396
14. Bordeta-Hostafrancs	690	603	668	2.140	460	481	834
15. Sants	3.180	2.800	3.178	9.095	2.485	2.344	3.711
16. Les Corts	2.383	1.995	2.490	6.689	1.932	1.812	2.690
17. Pedralbes	296	197	222	644	239	191	247
18. Sant Gervasi	3.251	2.277	2.791	6.474	2.828	2.065	2.606
19. Sarrià	1.181	867	1.066	2.352	986	855	990
20. Vallvidrera-Les Planes	98	70	117	371	84	80	189
21. Gràcia	4.436	3.660	4.464	11.709	3.678	3.221	4.813
22. Vallcarca	1.285	1.066	1.343	3.523	1.027	970	1.472
23. Guinardó	2.695	2.321	2.727	7.311	2.090	1.922	2.789
24. Horta	1.612	1.634	1.719	5.432	1.261	1.171	1.930
25. Vall d'Hebron	612	604	650	1.977	458	431	727
26. Vilapicina-Turó Peira	1.685	1.593	1.518	4.733	1.241	1.082	1.702
27. Roquetes-Verdum	1.215	1.380	1.049	4.128	856	837	1.413
28. Ciutat Meridiana-Vallbona	131	138	113	352	80	91	94
29. Sagrera	1.740	1.544	1.669	5.157	1.308	1.210	1.987
30. Congrés	530	454	489	1.414	407	400	554
31. Sant Andreu	1.694	1.505	1.688	5.670	1.305	1.300	2.204
32. Bon Pastor	159	191	136	710	77	101	242
33. Trinitat Vella	92	82	69	358	45	65	121
34. Fort Pius	402	350	417	1.210	288	261	485
35. Poblenou	1.590	1.546	1.706	6.059	1.213	1.168	2.375
36. Barris Besòs	374	373	312	1.237	255	279	454
37. Clot	2.382	2.176	2.425	7.440	1.860	1.746	2.889
38. Verneda	1.231	1.206	1.126	3.799	994	833	1.381

2. Evolució de la participació i dels partits amb representació parlamentària per zones estadístiques.1991-2004

2.6. (cont.) Esquerra Republicana de Catalunya (ERC). % sobre votants

Zona estadística	LOCALS				AUTONÒMIQUES				GENERALS				EUROPEES		
	1991	1995	1999	2003	1992	1995	1999	2003	1993	1996	2000	2004	1994	1999	2004
BARCELONA	2,5	5,1	6,5	12,8	7,5	9,3	8,2	15,5	8,1	4,1	5,7	14,7	5,3	5,1	10,3
1. Barceloneta	3,3	5,1	5,2	12,3	7,7	9,5	6,3	14,0	6,9	4,3	5,0	17,1	4,9	4,7	11,1
2. Parc	2,7	4,7	6,5	12,7	7,1	8,7	7,3	15,3	9,1	3,9	5,7	15,3	4,6	5,1	10,4
3. Gòtic	2,9	5,3	6,8	13,5	8,4	9,6	8,4	16,6	8,5	4,5	6,5	16,2	5,9	5,8	12,0
4. Raval	2,5	5,0	5,5	11,4	7,4	9,1	6,5	13,6	7,5	4,0	4,9	14,0	4,5	5,0	9,5
5. Sant Antoni	3,2	6,3	8,4	16,6	9,0	10,8	10,4	18,7	7,1	5,1	7,3	18,4	6,5	6,5	13,3
6. Esquerra Eixample	2,9	5,7	7,7	14,7	8,4	10,4	9,8	17,0	6,7	4,7	6,9	16,0	6,3	6,0	11,5
7. Dreta Eixample	2,7	4,7	7,9	14,1	7,4	9,1	9,3	16,3	6,5	4,1	6,6	15,2	5,8	5,7	10,4
8. Estació Nord	3,0	5,7	7,9	15,5	8,3	10,5	9,9	18,4	7,0	4,7	6,9	16,6	6,1	5,9	11,8
9. Sagrada Família	2,7	6,2	8,6	15,9	8,4	10,7	10,0	18,7	7,5	4,8	7,0	17,3	6,3	6,3	12,2
10. Poble-sec	3,4	6,1	7,0	15,3	8,9	11,1	9,1	18,3	8,6	4,9	6,5	18,4	5,7	5,9	12,9
11. Montjuïc	1,3	3,7	6,9	10,7	7,0	8,4	4,3	7,4	7,7	2,7	2,5	11,2	3,4	4,9	8,3
12. Zona Franca-Port	1,0	3,2	3,2	6,5	3,9	5,8	4,4	9,5	12,4	2,4	2,8	9,1	2,0	2,9	6,9
13. Font de la Guatlla	2,4	5,0	6,9	14,6	8,5	9,7	8,6	17,1	8,8	4,5	6,1	16,5	4,5	5,3	11,3
14. Bordeta-Hostafrancs	3,1	5,8	7,7	15,3	8,9	11,3	9,5	19,3	9,5	5,0	6,8	18,6	5,9	6,2	13,4
15. Sants	3,4	6,7	8,4	16,6	9,3	11,5	10,7	19,8	8,5	5,4	7,5	19,1	6,9	6,7	13,8
16. Les Corts	2,7	5,3	6,9	13,4	8,1	9,5	9,1	16,4	6,2	4,2	6,0	14,7	5,6	5,4	10,3
17. Pedralbes	1,3	2,8	3,9	7,6	5,3	5,7	4,9	8,7	2,0	2,0	2,6	7,4	3,1	2,9	4,9
18. Sant Gervasi	2,2	3,9	6,1	10,1	6,4	7,6	7,3	12,0	3,9	3,2	4,6	10,2	5,1	4,3	6,9
19. Sarrà	2,7	4,5	6,8	10,4	7,2	8,0	7,8	12,1	4,0	3,7	5,2	10,7	5,3	5,0	7,5
20. Vallvidrera-Les Planes	3,0	5,6	8,4	19,4	9,9	11,2	11,4	21,6	6,8	4,4	7,4	18,7	7,8	6,5	16,3
21. Gràcia	4,0	7,3	10,0	18,5	10,3	12,6	12,2	21,8	7,7	6,1	9,1	21,3	8,4	7,9	14,9
22. Vallcarca	3,2	5,8	9,0	15,9	9,7	10,9	10,6	18,7	7,7	4,9	7,5	17,5	6,8	6,8	13,0
23. Guinardó	2,9	5,9	8,2	15,3	8,6	10,6	10,2	18,1	9,0	4,9	7,1	17,0	6,3	6,2	11,7
24. Horta	1,9	4,2	5,0	10,2	6,0	7,5	6,5	12,9	9,3	3,3	4,4	12,1	3,9	3,8	8,2
25. Vall d'Hebron	1,7	4,0	4,4	8,9	5,3	6,8	5,5	11,7	9,0	3,0	3,9	10,8	3,4	3,2	7,2
26. Vilapicina-Turó Peira	2,0	4,3	4,5	9,3	6,3	7,6	5,8	12,0	9,9	3,4	4,0	11,6	3,8	3,6	7,4
27. Roquetes-Verdum	0,9	2,8	2,7	5,6	3,6	5,2	3,4	8,1	10,9	2,3	2,2	8,0	2,1	2,1	5,1
28. C. Meridiana-Vallbona	0,6	1,9	2,2	3,5	3,0	3,6	2,3	5,7	11,1	1,7	1,8	5,4	1,6	2,0	3,0
29. Sagrera	2,9	5,4	6,0	12,9	8,1	10,1	8,3	16,0	9,3	4,4	5,6	15,2	5,5	5,0	10,6
30. Congrés	2,9	6,4	6,8	13,5	7,8	9,7	8,5	16,5	8,2	4,6	6,0	15,9	5,6	6,0	10,8
31. Sant Andreu	2,7	5,3	6,9	14,0	8,3	10,2	8,8	16,8	10,1	4,5	5,9	16,6	5,8	5,6	11,7
32. Bon Pastor	0,9	2,5	2,4	6,3	4,0	5,3	3,0	10,0	11,4	2,4	2,2	9,2	1,5	2,0	6,4
33. Trinitat Vella	0,6	1,9	2,3	4,8	3,0	4,3	2,8	8,3	8,4	1,6	1,8	7,8	1,5	2,2	5,8
34. Fort Pius	2,3	5,9	6,1	13,7	7,9	9,2	9,1	16,4	8,9	4,6	6,4	15,9	5,6	4,9	11,0
35. Poblenou	2,6	6,1	6,2	14,3	8,5	11,2	8,6	18,0	9,5	5,0	6,4	17,6	6,0	5,3	12,6
36. Barris Besòs	1,2	2,9	2,8	6,1	4,3	5,6	3,7	8,9	10,0	2,3	2,4	8,7	2,3	2,5	6,0
37. Clot	3,4	6,8	7,8	16,1	9,3	11,6	10,2	19,7	9,0	5,3	7,1	18,5	6,8	6,3	13,1
38. Verneda	1,6	3,8	3,5	7,9	5,4	6,7	4,9	10,6	10,0	2,9	3,3	10,3	3,5	3,0	6,8

Departament d'Estadística. Ajuntament de Barcelona.
 Font: Departament de Governació. Generalitat de Catalunya.
 Ministerio del Interior.